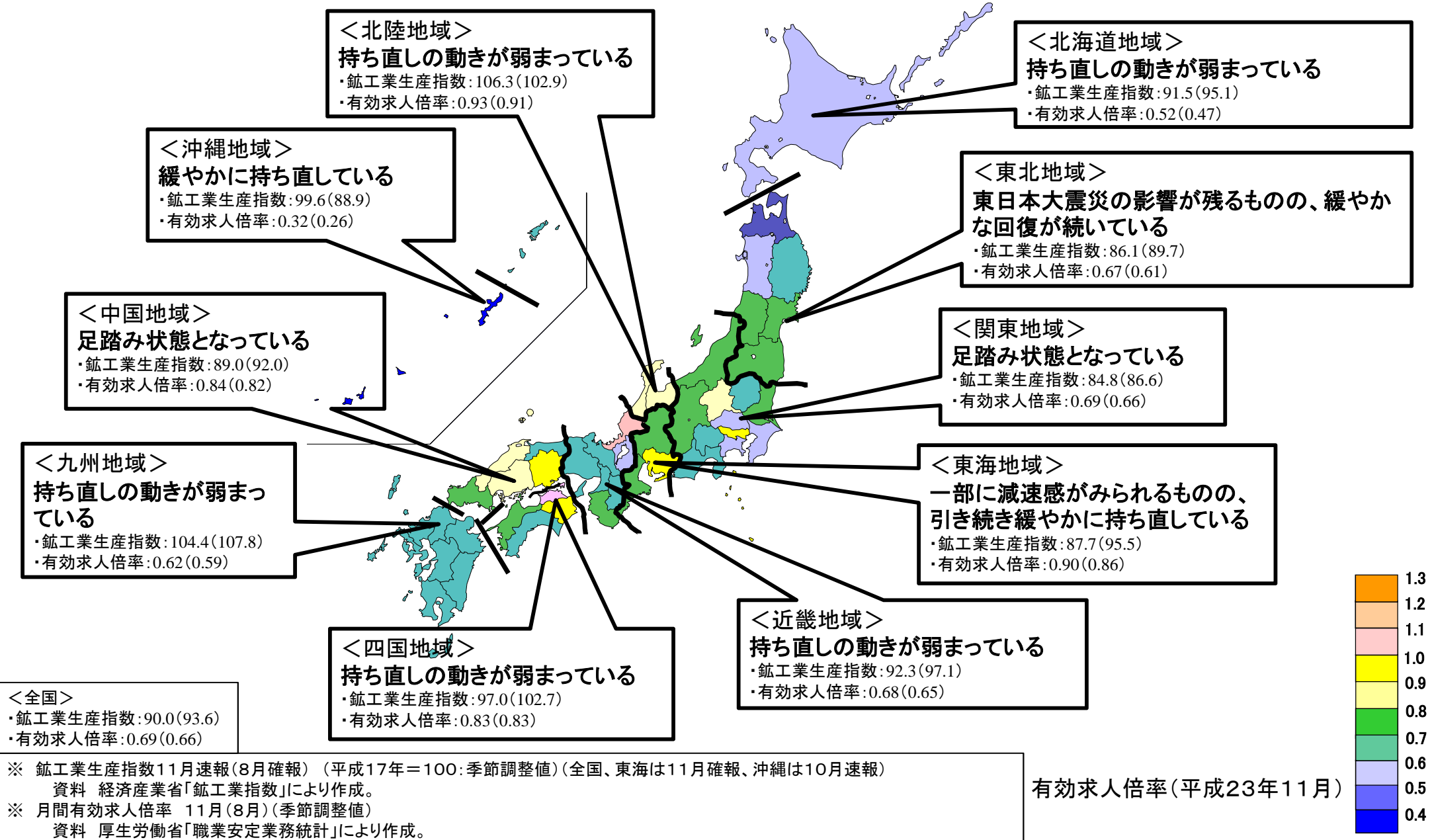


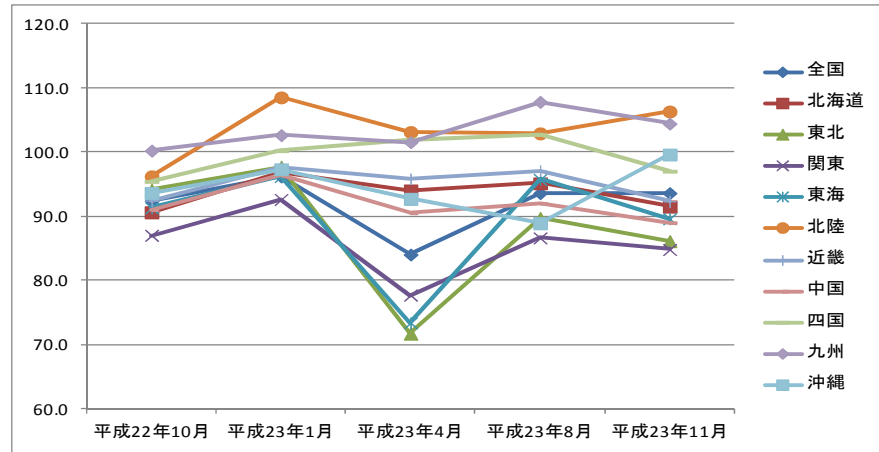
地域の景況は、引き続き持ち直しの動きがみられるものの、その動きが弱まっている。

～為替動向、海外景気動向など、先行きには景気が下振れするリスクがある。～

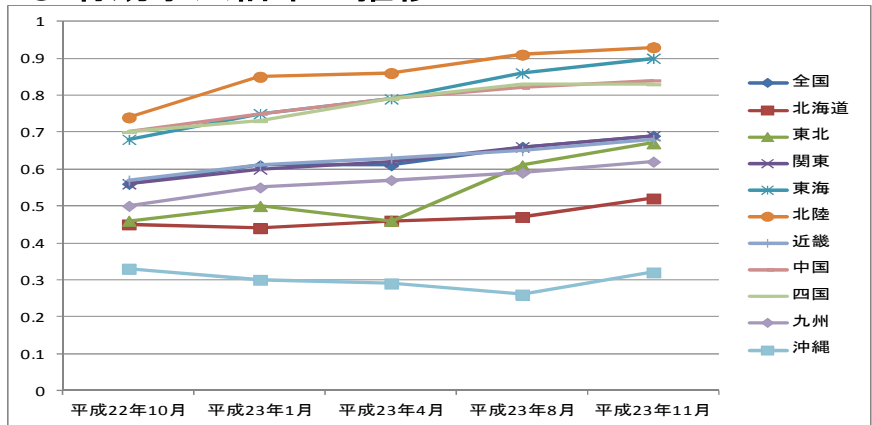


	平成22年12月	平成23年3月	平成23年6月	平成23年10月	平成24年1月
	過去1年間の全体景況判断の推移				全体景況判断
全国	↘ 弱含みに推移している。引き続き今後の悪化に懸念。	↗ 持ち直しの動きがみられつつある	↘ 東日本大震災の影響により、弱含んでいる	↗ 持ち直しの動きがみられる	↘ 引き続き持ち直しの動きがみられるものの、その動きが弱まっている
北海道	↘ 持ち直しの動きが一服し、厳しさがみられる	↗ 厳しさが続くものの、持ち直しの動きがみられる	↘ 東日本大震災の影響から厳しい状況にあるが、一部に持ち直しの兆しがみられる	↗ 厳しい状況にあるものの、持ち直しの動きがみられる	↘ 持ち直しの動きが弱まっている
東北	↘ 横ばい傾向にある	↗ 厳しさが残るものの、持ち直しの動きがみられる	↘ 東日本大震災により大幅に悪化している	↗ 東日本大震災の影響が残るものの、回復の動きがみられる	↗ 東日本大震災の影響が残るものの、緩やかな回復が続いている
関東	↘ 横ばい傾向にある	↗ 一部に持ち直しの動きがみられる	↘ 東日本大震災の影響等により、一部に持ち直しの兆しもあるものの厳しい状況	↗ 厳しい状況にあるものの、持ち直しの動きがみられる	↘ 足踏み状態となっている
中部(東海)	↘ 減速している	↗ 横ばいとなっている	↘ 東日本大震災の影響により悪化していたものの、足元、生産面に持ち直しの兆しがみられる	↗ 緩やかに持ち直している	→ 一部に減速感がみられるものの、引き続き緩やかに持ち直している
中部(北陸)	↘ 持ち直しの動きが弱まっている	↗ 持ち直しの動きがみられる	↘ 東日本大震災の影響により一部で弱含みとなっている	↗ 持ち直しの動きがみられる	↘ 持ち直しの動きが弱まっている
近畿	↘ 横ばい傾向にある	↗ 持ち直しの動きがみられる	↘ 東日本大震災の影響により弱い動きがみられる	↗ 一部に弱さがみられるものの、持ち直しの動き	↘ 持ち直しの動きが弱まっている
中国	↘ やや弱含み	↗ 一部に持ち直しの動き	↘ 東日本大震災の影響により弱含み	↗ 一部に弱い動きがみられるものの、緩やかに持ち直しの動き	↘ 足踏み状態となっている
四国	↘ やや弱含み	↗ おおむね横ばい	↘ おおむね横ばいながら東日本大震災の影響もあり一部で弱い動き	↗ 一部に弱い動きがみられるものの、緩やかに持ち直している	↘ 持ち直しの動きが弱まっている
九州	↘ 持ち直しの動きが弱まっている	↗ 持ち直しの動き	↘ 東日本大震災の影響により、弱含んでいる	↗ 緩やかに持ち直している	↘ 持ち直しの動きが弱まっている
沖縄	→ 一部に持ち直しの動きが見られるものの引き続き低迷	→ 一部に持ち直しの動きがみられるものの引き続き低迷	↘ 東日本大震災の影響により弱含みに推移	↗ 持ち直しの動き	↗ 緩やかに持ち直している

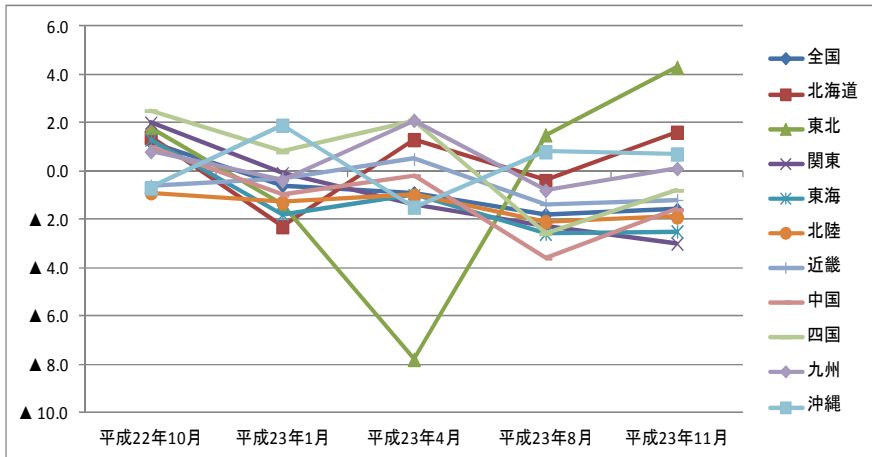
○ IIP(生産)の動向



○ 有効求人倍率の推移



○ 大型小売店販売額前年同月比(全店ベース)の推移



※前回調査時の景気判断と比較して、上方に変更の場合は「↗」、判断に変更なければ、「→」、下方に変更した場合は「↘」。