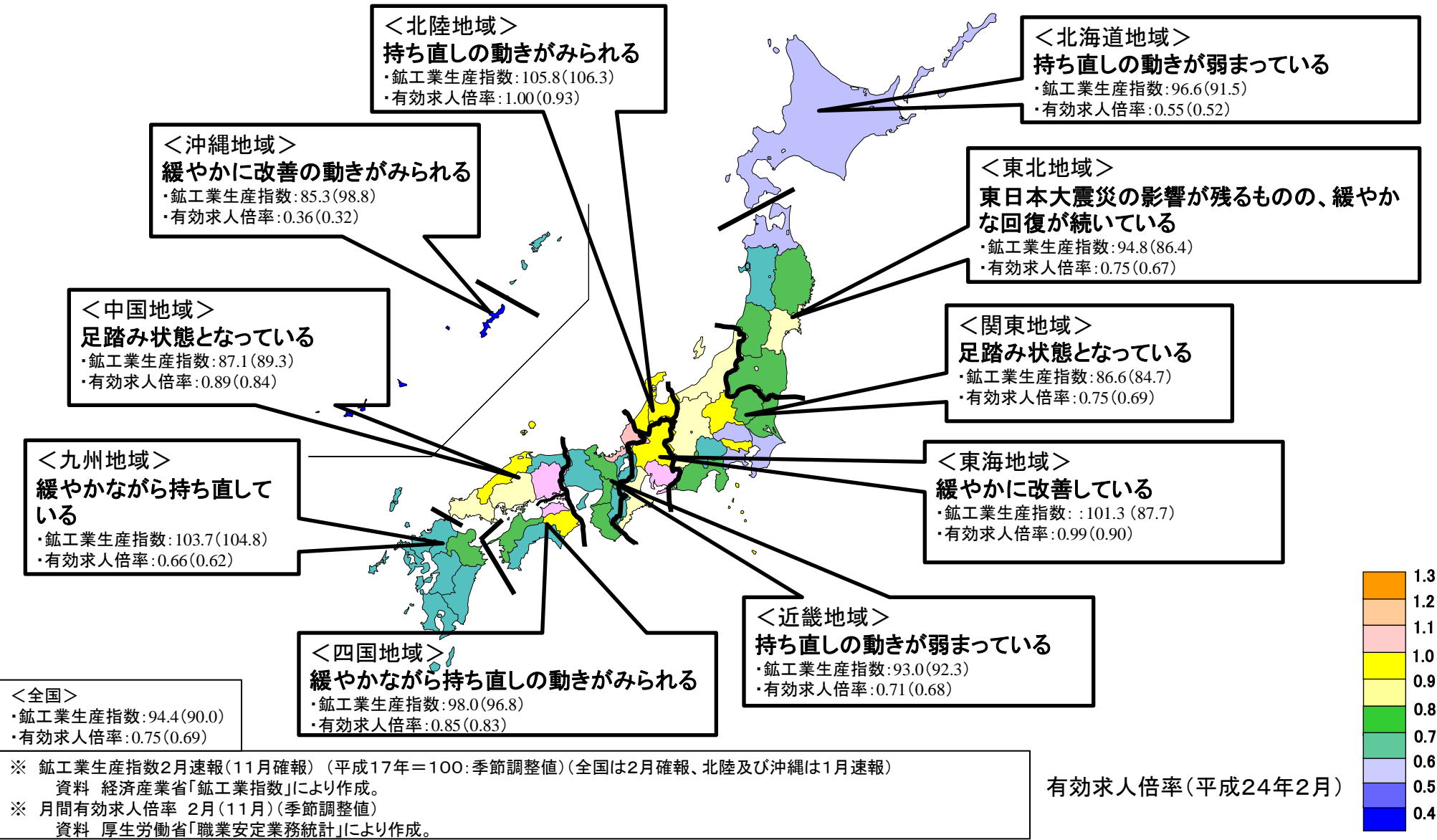


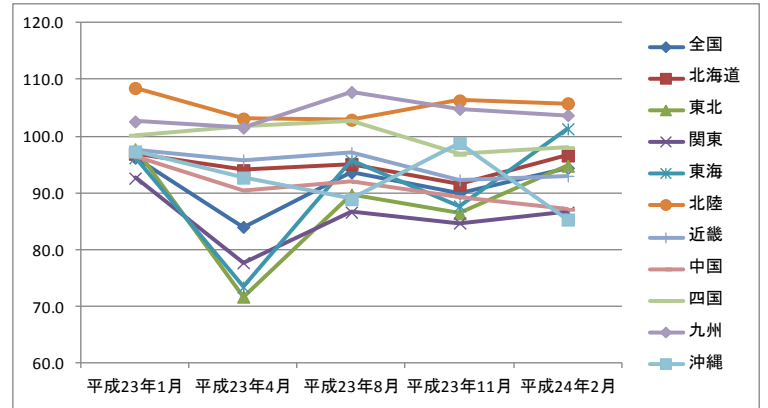
地域の景況は、一部の地域で足踏み状態にあるものの、引き続き持ち直しの動きがみられる。
～為替動向、原油価格など、先行きには景気が下振れするリスクがある。～



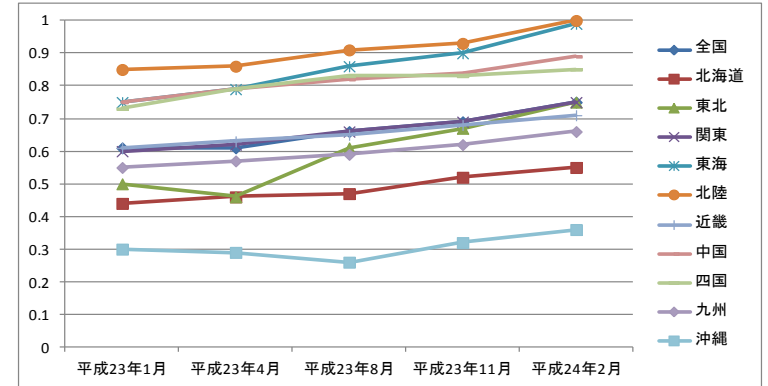
	平成23年3月	平成23年6月	平成23年10月	平成24年1月	平成24年4月
	過去1年間の全体景況判断の推移				全体景況判断
全国	↗	↘	↗	↘	↗
	持ち直しの動きがみられつつある	東日本大震災の影響により、弱含んでいる	持ち直しの動きがみられる	引き続き持ち直しの動きがみられるものの、その動きが弱まっている	一部の地域で足踏み状態にあるものの、引き続き持ち直しの動きがみられる
北海道	↗	↘	↗	↘	→
	厳しさが続くものの、持ち直しの動きがみられる	東日本大震災の影響から厳しい状況にあるが、一部に持ち直しの兆しがみられる	厳しい状況にあるものの、持ち直しの動きがみられる	持ち直しの動きが弱まっている	持ち直しの動きが弱まっている
東北	↗	↘	↗	↗	→
	厳しさが残るものの、持ち直しの動きがみられる	東日本大震災により大幅に悪化している	東日本大震災の影響が残るものの、回復の動きがみられる	東日本大震災の影響が残るものの、緩やかな回復が続いている	東日本大震災の影響が残るものの、緩やかな回復が続いている
関東	↗	↘	↗	↘	→
	一部に持ち直しの動きがみられる	東日本大震災の影響等により、一部に持ち直しの兆しもあるものの厳しい状況	厳しい状況にあるものの、持ち直しの動きがみられる	足踏み状態となっている	足踏み状態となっている
中部(東海)	↗	↘	↗	→	↗
	横ばいとなっている	東日本大震災の影響により悪化していたものの、足元、生産面に持ち直しの兆しがみられる	緩やかに持ち直している	一部に減速感がみられるものの、引き続き緩やかに持ち直している	緩やかに改善している
中部(北陸)	↗	↘	↗	↘	↗
	持ち直しの動きがみられる	東日本大震災の影響により一部で弱含みとなっている	持ち直しの動きがみられる	持ち直しの動きが弱まっている	持ち直しの動きがみられる
近畿	↗	↘	↗	↘	→
	持ち直しの動きがみられる	東日本大震災の影響により弱い動きがみられる	一部に弱さがみられるものの、持ち直しの動き	持ち直しの動きが弱まっている	持ち直しの動きが弱まっている
中国	↗	↘	↗	↘	→
	一部に持ち直しの動き	東日本大震災の影響により弱含み	一部に弱い動きがみられるものの、緩やかに持ち直しの動き	足踏み状態となっている	足踏み状態となっている
四国	↗	↘	↗	↘	↗
	一部に弱い動きがみられるものの、緩やかに持ち直している	おおむね横ばいながら東日本大震災の影響もあり一部で弱い動き	一部に弱い動きがみられるものの、緩やかに持ち直している	持ち直しの動きが弱まっている	緩やかながら持ち直しの動きがみられる
九州	↗	↘	↗	↘	↗
	持ち直しの動き	東日本大震災の影響により、弱含んでいる	緩やかに持ち直している	持ち直しの動きが弱まっている	緩やかながら持ち直している
沖縄	→	↘	↗	↗	↗
	一部に持ち直しの動きがみられるものの引き続き低迷	東日本大震災の影響により弱含みに推移	持ち直しの動き	緩やかに持ち直している	緩やかに改善の動きがみられる

※前回調査時の景気判断と比較して、上方に変更の場合は「↗」、判断に変更なければ、「→」、下方に変更した場合は「↘」。

○ IIP(生産)の動向



○ 有効求人倍率の推移



○ 大型小売店販売額前年同月比(全店ベース)の推移

