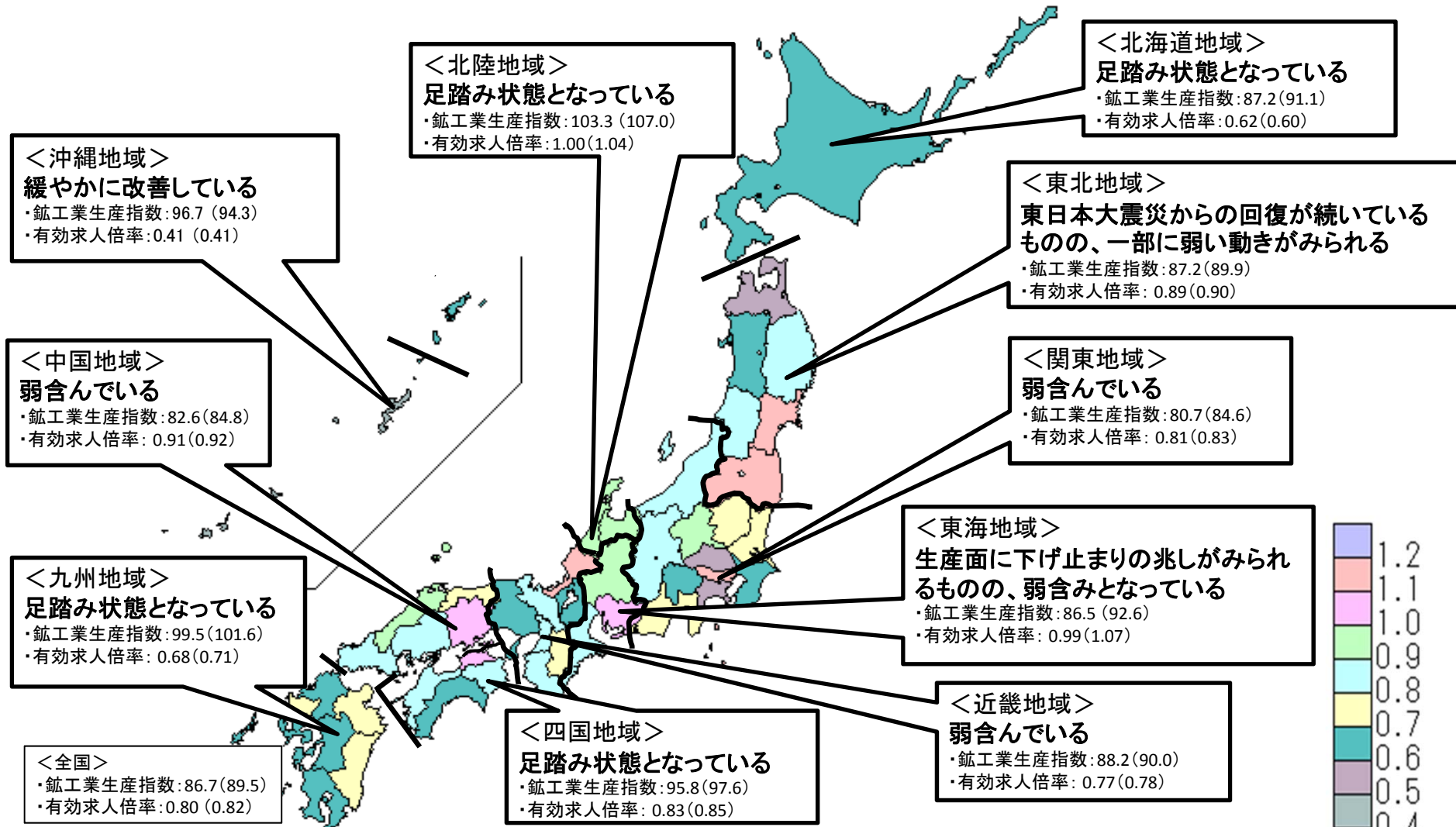


弱含みで推移している



※ 鉱工業生産指数 11月速報(7~9月確報、沖縄は7~9月速報)(平成17年=100:季節調整値) ※全国、東海は11月確報
資料 経済産業省「鉱工業指数」により作成。 沖縄は10月速報
※ 月間有効求人倍率 11月確報(7~9月確報)(季節調整値)
資料 厚生労働省「職業安定業務統計」により作成。

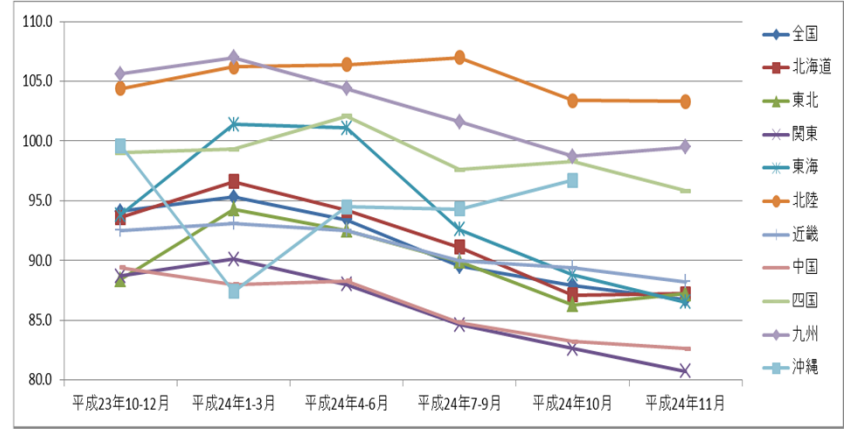
有効求人倍率(平成24年11月確報)

過去一年間の全体景況判断の推移

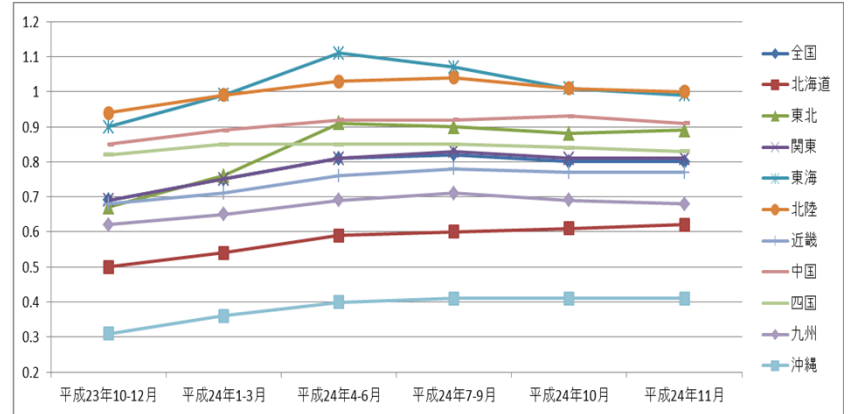
	平成24年1月	平成24年4月	平成24年7月	平成24年10月	平成25年1月
全国	↘	↗	↗	↘	↘
	引き続き持ち直しの動きがみられるものの、その動きが弱まっている	一部の地域で足踏み状態にあるものの、引き続き持ち直しの動きがみられる	持ち直しの動きがみられる	持ち直しの動きが弱まり、足踏み状態の地域もみられる	弱含みで推移している
北海道	↘	→	→	↘	→
	持ち直しの動きが弱まっている	持ち直しの動きが弱まっている	持ち直しの動きが弱まっている	足踏み状態となっている	足踏み状態となっている
東北	↗	→	↗	↘	↘
	東日本大震災の影響が残るものの、緩やかな回復が続いている	東日本大震災の影響が残るものの、緩やかな回復が続いている	東日本大震災の影響が残るものの、回復が続いている	東日本大震災からの回復が続いているものの、一部に弱含みの動きがみられる	東日本大震災からの回復が続いているものの、一部に弱い動きがみられる
関東	↘	→	↗	↘	↘
	足踏み状態となっている	足踏み状態となっている	一部に持ち直しの動きがみられる	足踏み状態となっている	弱含んでいる
中部(東海)	→	↗	→	↘	↘
	一部に減速感がみられるものの、引き続き緩やかに持ち直している	緩やかに改善している	緩やかに改善している	足踏み状態となっている	生産面に下げ止まりの兆しがみられるものの、弱含みとなっている
中部(北陸)	↘	↗	→	↘	↘
	持ち直しの動きが弱まっている	持ち直しの動きがみられる	持ち直しの動きがみられる	持ち直しの動きが弱まっている	足踏み状態となっている
近畿	↘	→	↗	↘	↘
	持ち直しの動きが弱まっている	持ち直しの動きが弱まっている	緩やかながら持ち直しの動きが続いている	足踏み状態となっている	弱含んでいる
中国	↘	→	→	↘	↘
	足踏み状態となっている	足踏み状態となっている	足踏み状態となっている	やや弱含んでいる	弱含んでいる
四国	↘	↗	→	↘	↘
	持ち直しの動きが弱まっている	緩やかながら持ち直しの動きがみられる	緩やかながら持ち直しの動きがみられる	緩やかな持ち直しの動きに一部減速感もみられる	足踏み状態となっている
九州	↘	↗	→	↘	↘
	持ち直しの動きが弱まっている	緩やかながら持ち直している	緩やかながら持ち直している	持ち直しの動きが弱まっている	足踏み状態となっている
沖縄	↗	↗	↗	→	→
	緩やかに持ち直している	緩やかに改善の動きがみられる	緩やかに改善している	緩やかに改善している	緩やかに改善している

※前回調査時の景況判断と比較して、上方に変更の場合は「↗」、判断に変更なければ、「→」、下方に変更した場合は「↘」。

○ IIP(生産)の動向



○ 有効求人倍率の推移



○ 大型小売店販売額前年同月比(全店ベース)の推移

