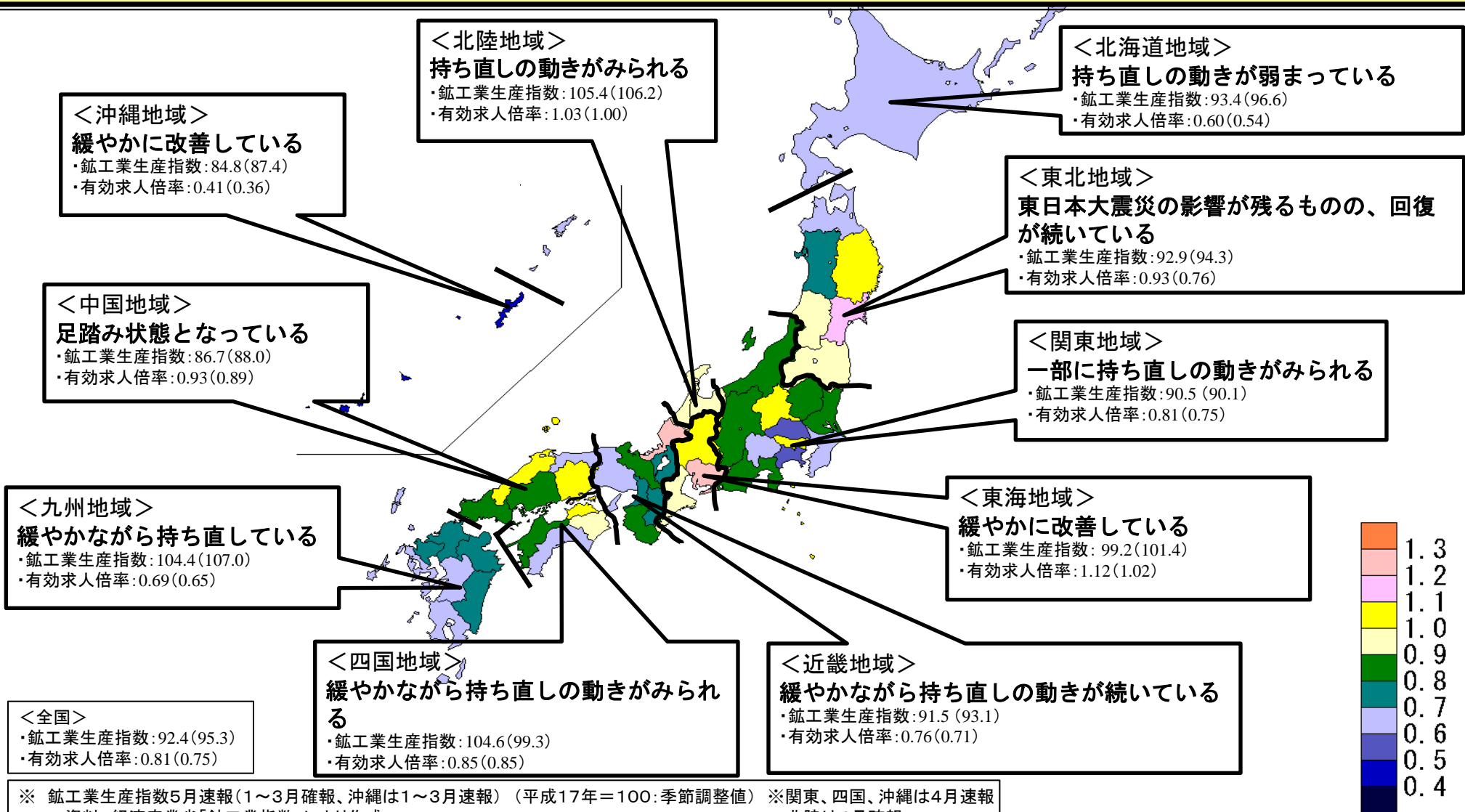


## 地域の景況は、持ち直しの動きがみられる。

～為替動向、欧州債務危機など、先行きには景気が下振れするリスクがあり、今後節電の生産活動への影響を注視する～

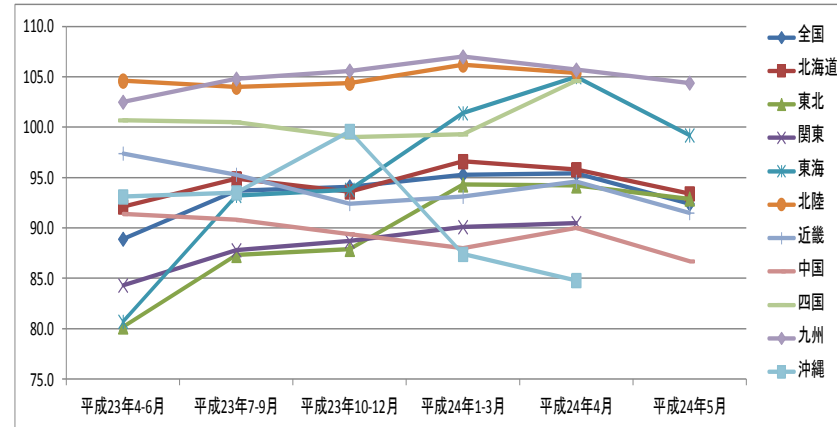


※ 鉱工業生産指数5月速報(1～3月確報、沖縄は1～3月速報) (平成17年=100:季節調整値) ※ 関東、四国、沖縄は4月速報  
資料 経済産業省「鉱工業指数」により作成。  
※ 月間有効求人倍率5月速報(1～3月確報)(季節調整値) ※ 北陸は4月確報  
資料 厚生労働省「職業安定業務統計」により作成。

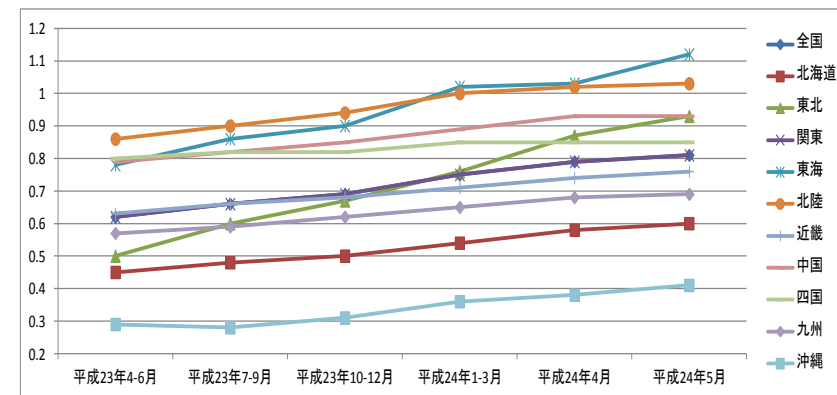
有効求人倍率(平成24年5月速報)

	平成23年6月	平成23年10月	平成24年1月	平成24年4月	平成24年7月
	過去1年間の全体景況判断の推移				全体景況判断
全国	↘	↗	↘	↗	↗
	東日本大震災の影響により、弱含んでいる	持ち直しの動きがみられる	引き続き持ち直しの動きがみられるものの、その動きが弱まっている	一部の地域で足踏み状態にあるものの、引き続き持ち直しの動きがみられる	持ち直しの動きがみられる
北海道	↘	↗	↘	→	→
	東日本大震災の影響から厳しい状況にあるが、一部に持ち直しの兆しがみられる	厳しい状況にあるものの、持ち直しの動きがみられる	持ち直しの動きが弱まっている	持ち直しの動きが弱まっている	持ち直しの動きが弱まっている
東北	↘	↗	↗	→	↗
	東日本大震災により大幅に悪化している	東日本大震災の影響が残るものの、回復の動きがみられる	東日本大震災の影響が残るものの、緩やかな回復が続いている	東日本大震災の影響が残るものの、緩やかな回復が続いている	東日本大震災の影響が残るものの、回復が続いている
関東	↘	↗	↘	→	↗
	東日本大震災の影響等により、一部に持ち直しの兆しもあるものの厳しい状況	厳しい状況にあるものの、持ち直しの動きがみられる	足踏み状態となっている	足踏み状態となっている	一部に持ち直しの動きがみられる
中部(東海)	↘	↗	→	↗	→
	東日本大震災の影響により悪化していたものの、足元、生産面に持ち直しの兆しがみられる	緩やかに持ち直している	一部に減速感がみられるものの、引き続き緩やかに持ち直している	緩やかに改善している	緩やかに改善している
中部(北陸)	↘	↗	↘	↗	→
	東日本大震災の影響により一部で弱含みとなっている	持ち直しの動きがみられる	持ち直しの動きが弱まっている	持ち直しの動きがみられる	持ち直しの動きがみられる
近畿	↘	↗	↘	→	↗
	東日本大震災の影響により弱い動きがみられる	一部に弱さがみられるものの、持ち直しの動き	持ち直しの動きが弱まっている	持ち直しの動きが弱まっている	緩やかながら持ち直しの動きが続いている
中国	↘	↗	↘	→	→
	東日本大震災の影響により弱含み	一部に弱い動きがみられるものの、緩やかに持ち直しの動き	足踏み状態となっている	足踏み状態となっている	足踏み状態となっている
四国	↘	↗	↘	↗	→
	おおむね横ばいながら東日本大震災の影響もあり一部で弱い動き	一部に弱い動きがみられるものの、緩やかに持ち直している	持ち直しの動きが弱まっている	緩やかながら持ち直しの動きがみられる	緩やかながら持ち直しの動きがみられる
九州	↘	↗	↘	↗	→
	東日本大震災の影響により、弱含んでいる	緩やかに持ち直している	持ち直しの動きが弱まっている	緩やかながら持ち直している	緩やかながら持ち直している
沖縄	↘	↗	↗	↗	↗
	東日本大震災の影響により弱含みに推移	持ち直しの動き	緩やかに持ち直している	緩やかに改善の動きがみられる	緩やかに改善している

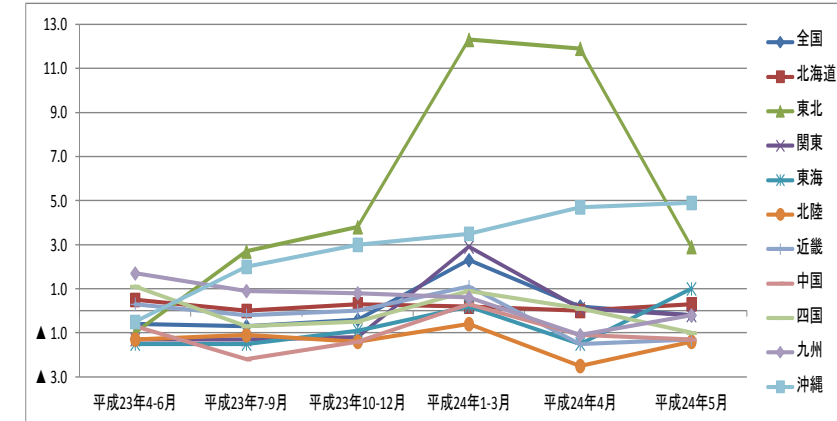
## ○ IIP(生産)の動向



## ○ 有効求人倍率の推移



## ○ 大型小売店販売額前年同月比(全店ベース)の推移



※前回調査時の景気判断と比較して、上方に変更の場合は「↗」、判断に変更なければ、「→」、下方に変更した場合は「↘」。