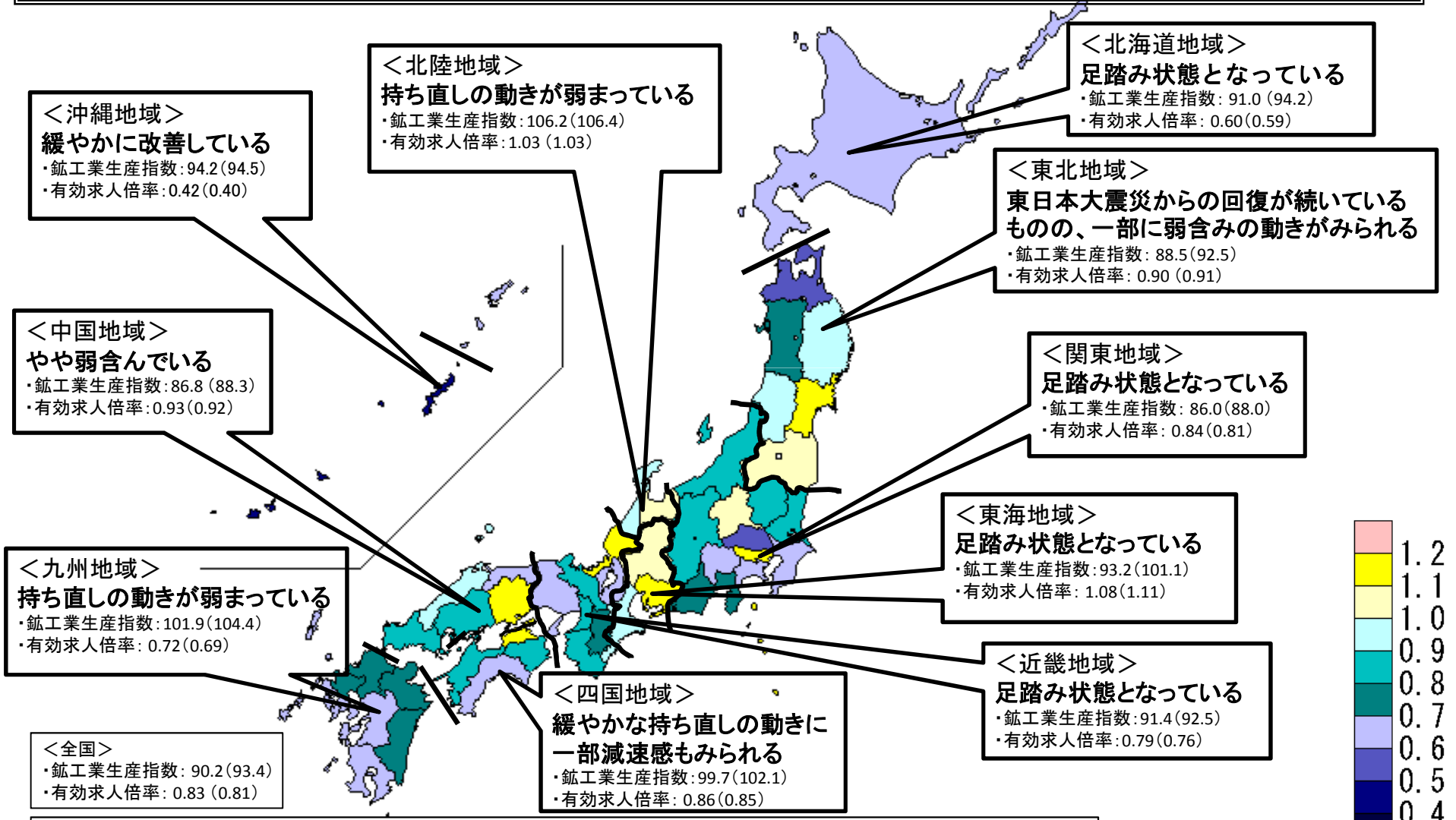


地域の景況は、持ち直しの動きが弱まり、足踏み状態の地域もみられる
～為替動向、海外景気動向など、景気の先行きには不透明感がある～



※ 鉱工業生産指数 8月速報(4～6月確報、沖縄は4～6月速報)(平成17年=100:季節調整値) ※全国、東海は8月確報、沖縄は7月速報
資料 経済産業省「鉱工業指数」により作成。
※ 月間有効求人倍率 8月速報(4～6月確報)(季節調整値)
資料 厚生労働省「職業安定業務統計」により作成。

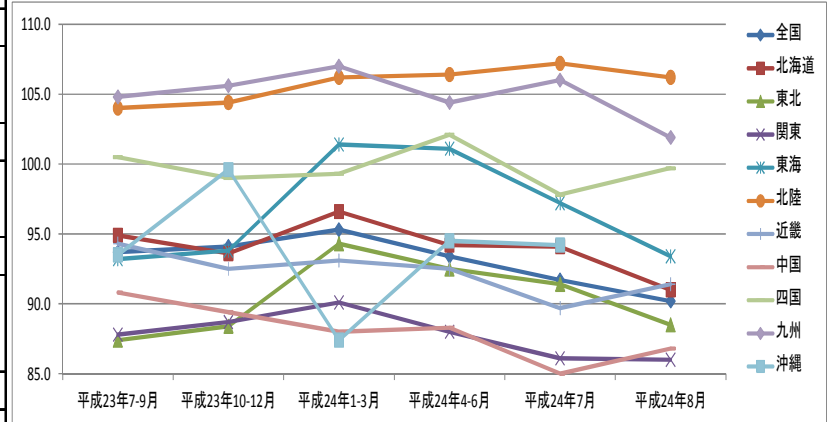
有効求人倍率(平成24年8月速報)

過去一年間の全体景況判断の推移

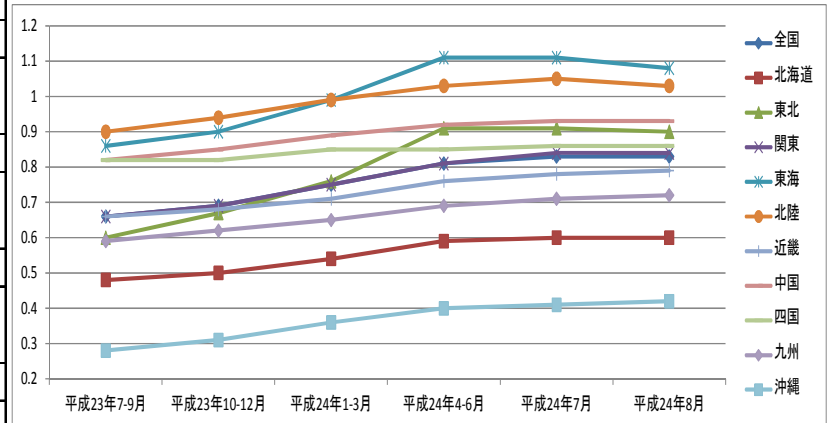
	平成23年10月	平成24年1月	平成24年4月	平成24年7月	平成24年10月
全国	↑	↓	↑	↑	↓
	持ち直しの動きがみられる	引き続き持ち直しの動きがみられるものの、その動きが弱まっている	一部の地域で足踏み状態にあるものの、引き続き持ち直しの動きがみられる	持ち直しの動きがみられる	持ち直しの動きが弱まり、足踏み状態の地域もみられる
北海道	↑	↓	→	→	↓
	厳しい状況にあるものの、持ち直しの動きがみられる	持ち直しの動きが弱まっている	持ち直しの動きが弱まっている	持ち直しの動きが弱まっている	足踏み状態となっている
東北	↑	↑	→	↑	↓
	東日本大震災の影響が残るものの、回復の動きがみられる	東日本大震災の影響が残るものの、緩やかな回復が続いている	東日本大震災の影響が残るものの、緩やかな回復が続いている	東日本大震災の影響が残るものの、回復が続いている	東日本大震災からの回復が続いているものの、一部に弱含みの動きがみられる
関東	↑	↓	→	↑	↓
	厳しい状況にあるものの、持ち直しの動きがみられる	足踏み状態となっている	足踏み状態となっている	一部に持ち直しの動きがみられる	足踏み状態となっている
中部(東海)	↑	→	↑	→	↓
	緩やかに持ち直している	一部に減速感がみられるものの、引き続き緩やかに持ち直している	緩やかに改善している	緩やかに改善している	足踏み状態となっている
中部(北陸)	↑	↓	↑	→	↓
	持ち直しの動きがみられる	持ち直しの動きが弱まっている	持ち直しの動きがみられる	持ち直しの動きがみられる	持ち直しの動きが弱まっている
近畿	↑	↓	→	↑	↓
	一部に弱さがみられるものの、持ち直しの動き	持ち直しの動きが弱まっている	持ち直しの動きが弱まっている	緩やかながら持ち直しの動きが続いている	足踏み状態となっている
中国	↑	↓	→	→	↓
	一部に弱い動きがみられるものの、緩やかに持ち直しの動き	足踏み状態となっている	足踏み状態となっている	足踏み状態となっている	やや弱含んでいる
四国	↑	↓	↑	→	↓
	一部に弱い動きがみられるものの、緩やかに持ち直している	持ち直しの動きが弱まっている	緩やかながら持ち直しの動きがみられる	緩やかながら持ち直しの動きがみられる	緩やかな持ち直しの動きに一部減速感もみられる
九州	↑	↓	↑	→	↓
	緩やかに持ち直している	持ち直しの動きが弱まっている	緩やかながら持ち直している	緩やかながら持ち直している	持ち直しの動きが弱まっている
沖縄	↑	↑	↑	↑	→
	持ち直しの動き	緩やかに持ち直している	緩やかに改善の動きがみられる	緩やかに改善している	緩やかに改善している

※前回調査時の景気判断と比較して、上方に変更の場合は「↑」、判断に変更なければ「→」、下方に変更した場合は「↓」。

○ IIP(生産)の動向



○ 有効求人倍率の推移



○ 大型小売店販売額前年同月比(全店ベース)の推移

