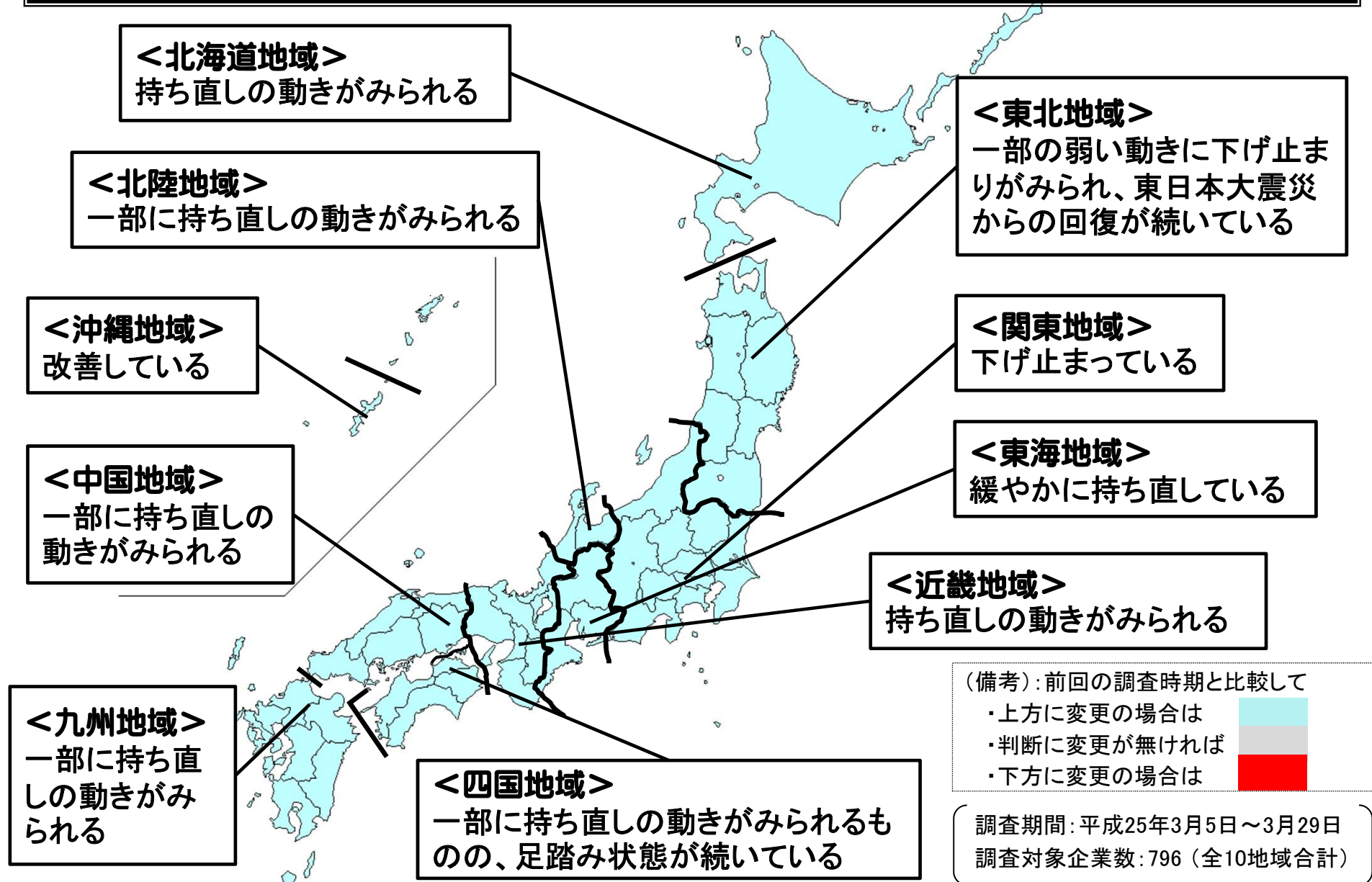


平成25年1-3月期地域経済産業調査

資料1

<全国> 持ち直しの動きがみられる



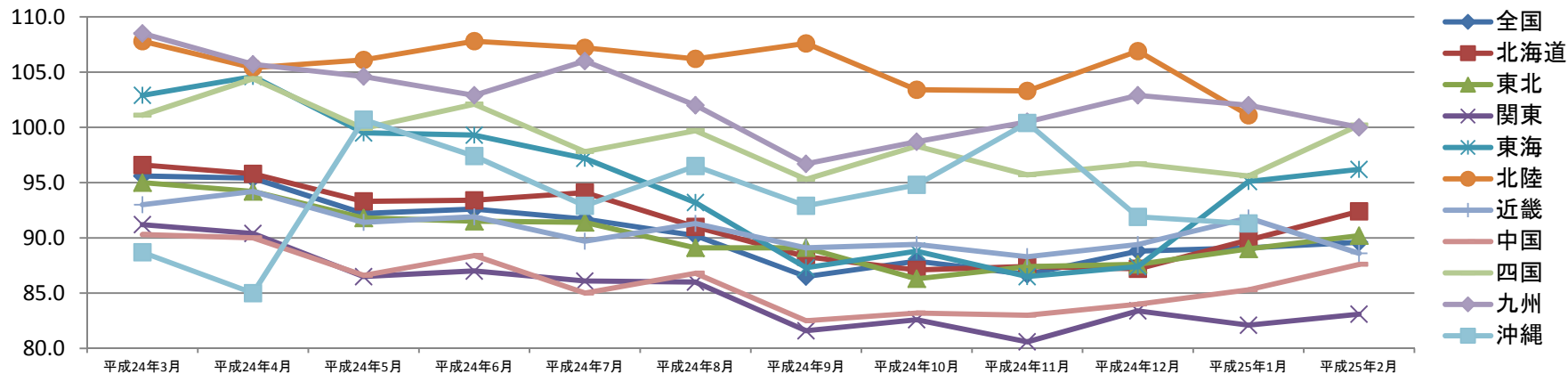
過去一年間の全体景況判断の推移

	平成24年4月	平成24年7月	平成24年10月	平成25年1月	平成25年4月
全国	↗	↗	↘	↘	↗
	一部の地域で足踏み状態にあるものの、引き続き持ち直しの動きがみられる	持ち直しの動きがみられる	持ち直しの動きが弱まり、足踏み状態の地域もみられる	弱含みで推移している	持ち直しの動きがみられる
北海道	→	→	↘	→	↗
	持ち直しの動きが弱まっている	持ち直しの動きが弱まっている	足踏み状態となっている	足踏み状態となっている	持ち直しの動きがみられる
東北	→	↗	↘	↘	↗
	東日本大震災の影響が残るものの、緩やかな回復が続いている	東日本大震災の影響が残るものの、回復が続いている	東日本大震災からの回復が続いているものの、一部に弱含みの動きがみられる	東日本大震災からの回復が続いているものの、一部に弱い動きがみられる	一部の弱い動きに下げ止まりがみられ、東日本大震災からの回復が続いている
関東	→	↗	↘	↘	↗
	足踏み状態となっている	一部に持ち直しの動きがみられる	足踏み状態となっている	弱含んでいる	下げ止まっている
中部(東海)	↗	→	↘	↘	↗
	緩やかに改善している	緩やかに改善している	足踏み状態となっている	生産面に下げ止まりの兆しがみられるものの、弱含みとなっている	緩やかに持ち直している
中部(北陸)	↗	→	↘	↘	↗
	持ち直しの動きがみられる	持ち直しの動きがみられる	持ち直しの動きが弱まっている	足踏み状態となっている	一部に持ち直しの動きがみられる
近畿	→	↗	↘	↘	↗
	持ち直しの動きが弱まっている	緩やかながら持ち直しの動きが続いている	足踏み状態となっている	弱含んでいる	持ち直しの動きがみられる
中国	→	→	↘	↘	↗
	足踏み状態となっている	足踏み状態となっている	やや弱含んでいる	弱含んでいる	一部に持ち直しの動きがみられる
四国	↗	→	↘	↘	↗
	緩やかながら持ち直しの動きがみられる	緩やかながら持ち直しの動きがみられる	緩やかな持ち直しの動きに一部減速感もみられる	足踏み状態となっている	一部に持ち直しの動きがみられるものの、足踏み状態が続いている
九州	↗	→	↘	↘	↗
	緩やかながら持ち直している	緩やかながら持ち直している	持ち直しの動きが弱まっている	足踏み状態となっている	一部に持ち直しの動きがみられる
沖縄	↗	↗	→	→	↗
	緩やかに改善の動きがみられる	緩やかに改善している	緩やかに改善している	緩やかに改善している	改善している

※前回調査時の景気判断と比較して、上方に変更の場合は「 ↗ 」、判断に変更なければ、「 → 」、下方に変更した場合は「 ↘ 」。

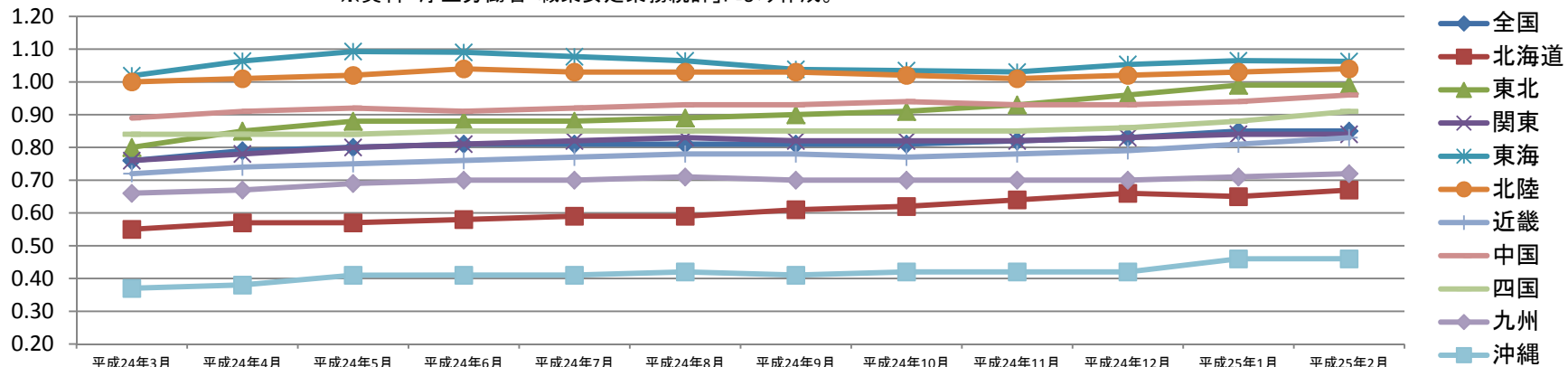
○ IIP (生産) の動向

※資料 経済産業省「鉱工業指数」により作成。平成17年=100:季節調整値



○ 有効求人倍率の推移

※資料 厚生労働省「職業安定業務統計」により作成。



○ 大型小売店販売額前年同月比(全店ベース)の推移

※資料 経済産業省「商業動態統計調査」により作成。

