

平成26年1-3月期地域経済産業調査

資料1

<全国>持ち直している(→)

<北海道地域>

緩やかに持ち直している(→)

<北陸地域>

緩やかに改善している(↗)

<沖縄地域>

改善している(→)

<中国地域>

持ち直している(→)

<九州地域>

持ち直している(↗)

<四国地域>

持ち直している(↗)

<東北地域>

緩やかに改善している(→)

<関東地域>

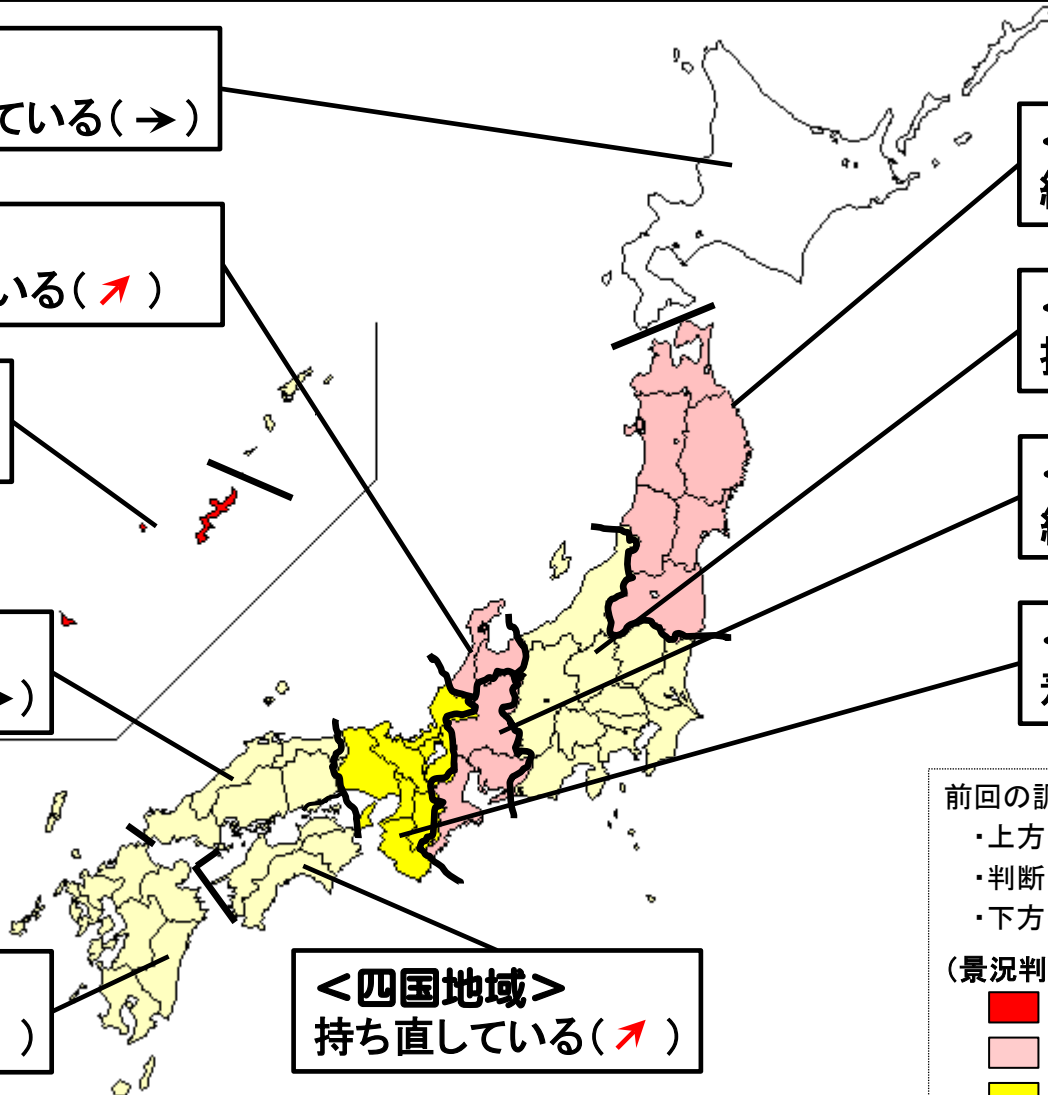
持ち直している(→)

<東海地域>

緩やかに改善している(→)

<近畿地域>

着実に持ち直している(→)



前回の調査時期と比較して景況判断に

- ・上方に変更の場合は『↗』
- ・判断に変更が無ければ『→』
- ・下方に変更の場合は『↘』

(景況判断)

- 改善
- 緩やかに改善
- 着実に持ち直し
- 持ち直し
- 緩やかに持ち直し

調査期間:平成26年2月21日~3月25日
調査対象企業数:800社(全10地域合計)

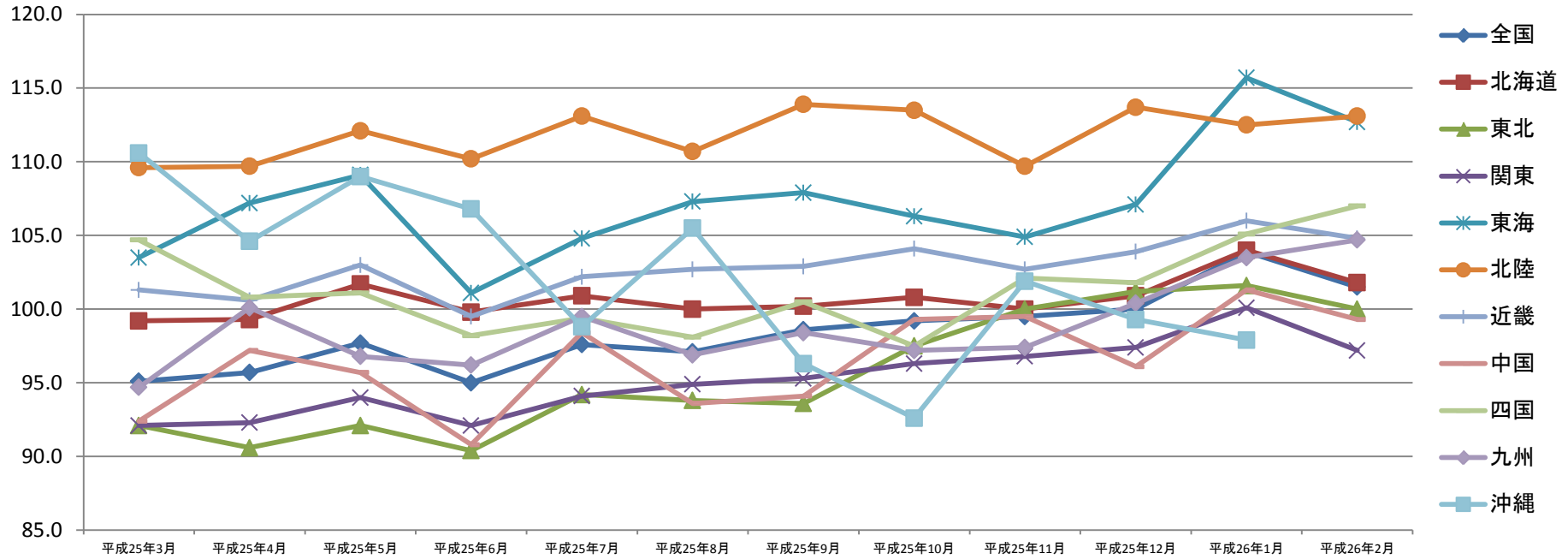
過去一年間の全体景況判断の推移

	平成25年1-3月期	平成25年4-6月期	平成25年7-9月期	平成25年10-12月期	平成26年1-3月期
全国	↗	↗	→	↗	→
	持ち直しの動きがみられる	緩やかに持ち直している	緩やかに持ち直している	持ち直している	持ち直している
北海道	↗	↗	↗	→	→
	持ち直しの動きがみられる	持ち直しの動きが続いている	緩やかに持ち直している	緩やかに持ち直している	緩やかに持ち直している
東北	↗	→	→	→	→
	一部の弱い動きに下げ止まりがみられ、東日本大震災からの回復が続いている	東日本大震災からの緩やかな回復が続いている	東日本大震災からの緩やかな回復が続いている	東日本大震災からの緩やかな回復が続いている	緩やかに改善している
関東	↗	↗	↗	↗	→
	下げ止まっている	緩やかな持ち直しの動きがみられる	緩やかに持ち直している	持ち直している	持ち直している
中部 (東海)	↗	↗	→	→	→
	緩やかに持ち直している	緩やかに改善している	緩やかに改善している	緩やかに改善している	緩やかに改善している
中部 (北陸)	↗	↗	↗	↗	↗
	一部に持ち直しの動きがみられる	緩やかに持ち直している	持ち直している	改善の動きがみられる	緩やかに改善している
近畿	↗	↗	→	↗	→
	持ち直しの動きがみられる	持ち直している	持ち直している	着実に持ち直している	着実に持ち直している
中国	↗	↗	→	↗	→
	一部に持ち直しの動きがみられる	緩やかな持ち直しの動きがみられる	緩やかな持ち直しの動きがみられる	持ち直している	持ち直している
四国	↗	↗	→	↗	↗
	一部に持ち直しの動きがみられるものの、足踏み状態が続いている	緩やかな持ち直しの動きがみられる	緩やかな持ち直しの動きがみられる	持ち直しの動きがみられる	持ち直している
九州	↗	↗	→	↗	↗
	一部に持ち直しの動きがみられる	持ち直しの動きがみられる	持ち直しの動きがみられる	緩やかに持ち直している	持ち直している
沖縄	↗	→	→	→	→
	改善している	改善している	改善している	改善している	改善している

※前回調査時の景気判断と比較して、上方に変更の場合は「↗」、判断に変更なければ、「→」、下方に変更した場合は「↘」。

○ IIP (生産)の動向

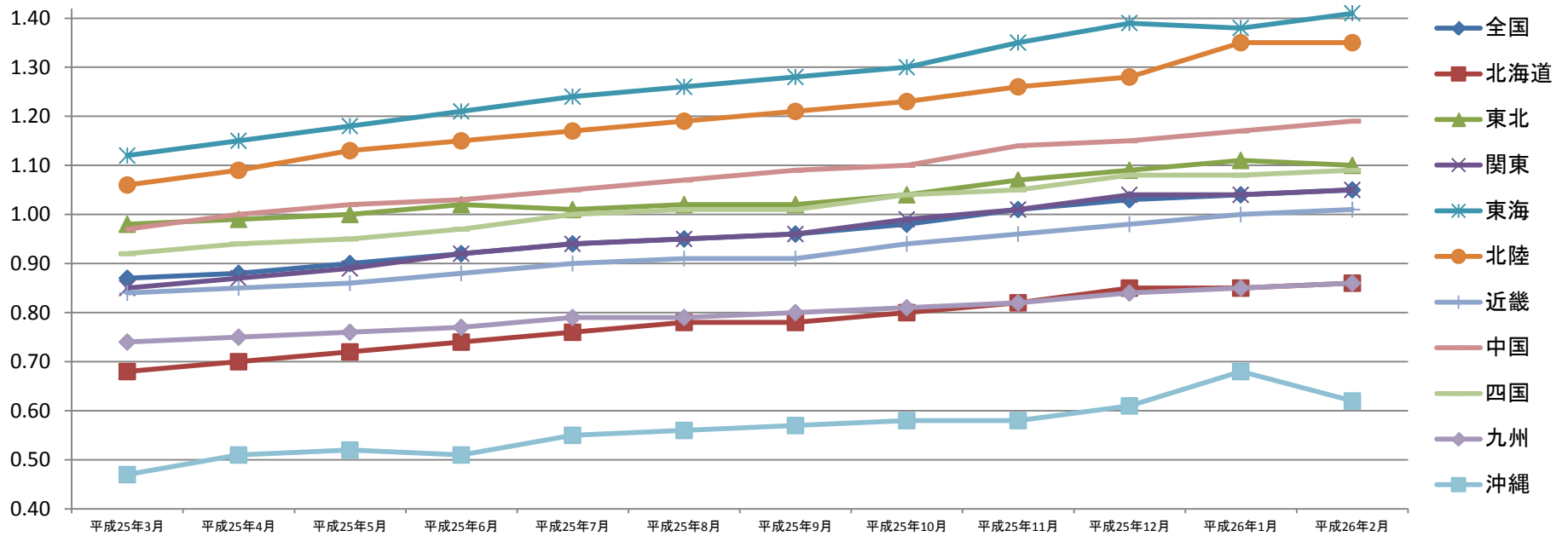
※資料 経済産業省「鉱工業指数」により作成。※平成22年=100



	平成25年3月	平成25年4月	平成25年5月	平成25年6月	平成25年7月	平成25年8月	平成25年9月	平成25年10月	平成25年11月	平成25年12月	平成26年1月	平成26年2月
全国	95.1	95.7	97.7	95.0	97.6	97.1	98.6	99.2	99.5	100.0	103.9	101.5
北海道	99.2	99.3	101.7	99.8	100.9	100.0	100.2	100.8	100.0	100.9	104.0	101.8
東北	92.1	90.6	92.1	90.4	94.2	93.8	93.6	97.5	100.0	101.2	101.6	100.0
関東	92.1	92.3	94.0	92.1	94.1	94.9	95.3	96.3	96.8	97.4	100.1	97.2
東海	103.5	107.2	109.1	101.1	104.8	107.3	107.9	106.3	104.9	107.1	115.7	112.7
北陸	109.6	109.7	112.1	110.2	113.1	110.7	113.9	113.5	109.7	113.7	112.5	113.1
近畿	101.3	100.6	103.0	99.5	102.2	102.7	102.9	104.1	102.7	103.9	106.0	104.8
中国	92.4	97.2	95.7	90.8	98.4	93.6	94.1	99.3	99.5	96.1	101.3	99.3
四国	104.7	100.8	101.1	98.2	99.4	98.1	100.5	97.5	102.1	101.8	105.1	107.0
九州	94.7	100.1	96.8	96.2	99.5	96.9	98.4	97.2	97.4	100.4	103.5	104.7
沖縄	110.6	104.6	109.0	106.8	98.8	105.5	96.3	92.6	101.9	99.3	97.9	

○ 有効求人倍率の推移

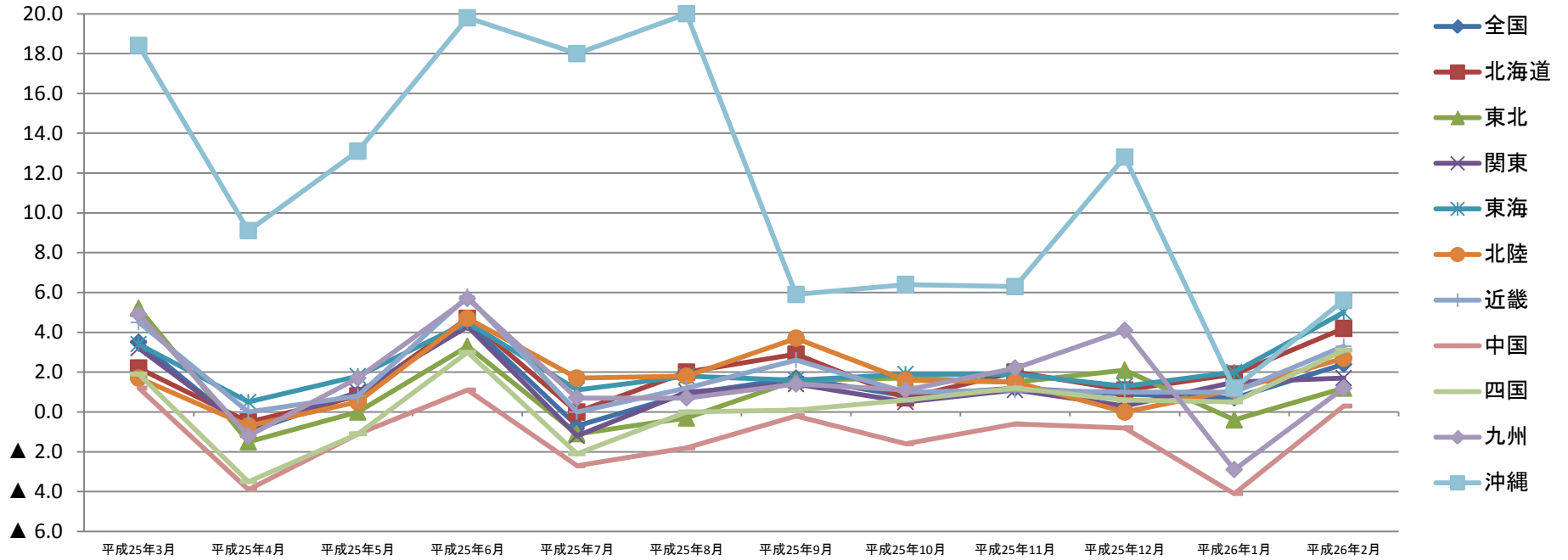
※資料 厚生労働省「職業安定業務統計」により作成。



	平成25年3月	平成25年4月	平成25年5月	平成25年6月	平成25年7月	平成25年8月	平成25年9月	平成25年10月	平成25年11月	平成25年12月	平成26年1月	平成26年2月
全国	0.87	0.88	0.90	0.92	0.94	0.95	0.96	0.98	1.01	1.03	1.04	1.05
北海道	0.68	0.70	0.72	0.74	0.76	0.78	0.78	0.80	0.82	0.85	0.85	0.86
東北	0.98	0.99	1.00	1.02	1.01	1.02	1.02	1.04	1.07	1.09	1.11	1.10
関東	0.85	0.87	0.89	0.92	0.94	0.95	0.96	0.99	1.01	1.04	1.04	1.05
東海	1.12	1.15	1.18	1.21	1.24	1.26	1.28	1.30	1.35	1.39	1.38	1.41
北陸	1.06	1.09	1.13	1.15	1.17	1.19	1.21	1.23	1.26	1.28	1.35	1.35
近畿	0.84	0.85	0.86	0.88	0.90	0.91	0.91	0.94	0.96	0.98	1.00	1.01
中国	0.97	1.00	1.02	1.03	1.05	1.07	1.09	1.10	1.14	1.15	1.17	1.19
四国	0.92	0.94	0.95	0.97	1.00	1.01	1.01	1.04	1.05	1.08	1.08	1.09
九州	0.74	0.75	0.76	0.77	0.79	0.79	0.80	0.81	0.82	0.84	0.85	0.86
沖縄	0.47	0.51	0.52	0.51	0.55	0.56	0.57	0.58	0.58	0.61	0.68	0.62

○ 大型小売店販売額前年同月比(全店ベース)の推移

※資料 経済産業省「商業動態統計調査」により作成。



	平成25年3月	平成25年4月	平成25年5月	平成25年6月	平成25年7月	平成25年8月	平成25年9月	平成25年10月	平成25年11月	平成25年12月	平成26年1月	平成26年2月
全国	3.5	▲ 1.0	0.9	4.5	▲ 0.7	0.9	1.7	0.8	1.2	0.9	0.7	2.4
北海道	2.2	▲ 0.5	0.8	4.7	▲ 0.7	2.0	2.9	0.7	2.0	1.1	1.9	4.2
東北	5.2	▲ 1.5	0.0	3.3	▲ 1.1	▲ 0.3	1.6	1.7	1.5	2.1	▲ 0.4	1.2
関東	3.2	▲ 0.9	1.0	4.3	▲ 1.2	1.0	1.4	0.5	1.1	0.3	1.5	1.7
東海	3.4	0.5	1.8	4.5	1.1	1.8	1.6	1.9	1.9	1.3	2.0	5.0
北陸	1.7	▲ 0.7	0.5	4.7	1.7	1.8	3.7	1.6	1.5	0.0	1.1	2.7
近畿	4.5	▲ 0.9	0.8	5.8	▲ 0.4	1.2	2.6	1.0	1.1	1.0	1.0	3.3
中国	1.2	▲ 3.9	▲ 1.1	1.1	▲ 2.7	▲ 1.8	▲ 0.2	▲ 1.6	▲ 0.6	▲ 0.8	▲ 4.1	0.3
四国	1.9	▲ 3.5	▲ 1.1	3.0	▲ 2.1	▲ 0.0	0.1	0.6	1.2	0.6	0.5	3.1
九州	4.9	▲ 1.2	1.7	5.7	0.7	0.7	1.4	1.1	2.2	4.1	▲ 2.9	1.2
沖縄	18.4	9.1	13.1	19.8	18.0	20.0	5.9	6.4	6.3	12.8	1.2	5.6