

# 平成27年10-12月期地域経済産業調査

資料1

<全国>一部に弱い動きがみられるものの、緩やかに改善している(→)

## <北海道地域>

一部に弱い動きがみられるものの、  
緩やかに持ち直している(↘)

## <北陸地域>

一部に弱い動きがみられるものの、  
緩やかに改善している(↘)

## <中国地域>

持ち直している(→)

## <九州地域>

持ち直している(↗)

## <沖縄地域>

改善が続いている(↗)

## <東北地域>

一部に弱い動きがみられる  
ものの、緩やかに持ち直して  
いる(→)

## <関東地域>

緩やかに改善している(→)

## <東海地域>

緩やかに改善している(→)

## <近畿地域>

一部に弱い動きがみられる  
ものの、緩やかに改善してい  
る(↗)

## <四国地域>

一部に弱い動きがみられるものの、  
緩やかに持ち直している(→)

(備考)

前回の調査時期と比較して景況判断に

- ・上方に変更の場合は ■
- ・判断に変更が無ければ ■
- ・下方に変更の場合は ■

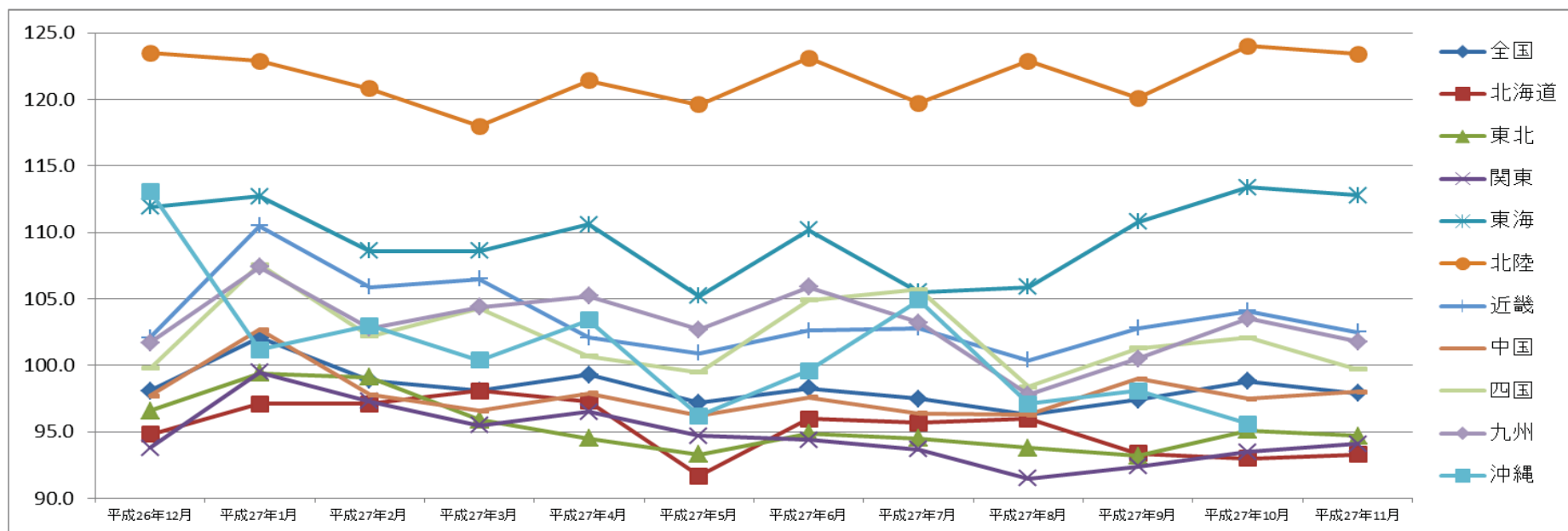
調査期間:平成27年11月20日~12月22日  
調査対象企業数:809社(全10地域合計)

## 過去一年間の全体景況判断の推移

	平成26年10-12月期	平成27年1-3月期	平成27年4-6月期	平成27年7-9月期	平成27年10-12月期
全国	→	↗	→	→	→
	一部に弱い動きがみられるが、持ち直しが続いている	一部に弱い動きがみられるが、緩やかに改善している	一部に弱い動きがみられるが、緩やかに改善している	一部に弱い動きがみられるが、緩やかに改善している	一部に弱い動きがみられるものの、緩やかに改善している
北海道	↘	→	↗	↗	↘
	緩やかな持ち直し基調が続くなか、弱い動きが広がっている	緩やかな持ち直し基調が続くなか、弱い動きがみられる	一部に弱い動きがみられるものの、緩やかに持ち直している	緩やかに持ち直している	一部に弱い動きがみられるものの、緩やかに持ち直している
東北	→	→	→	→	→
	緩やかな持ち直し傾向にあるものの、一部に弱い動きがみられる	緩やかな持ち直し傾向にあるものの、一部に弱い動きがみられる	緩やかな持ち直し傾向にあるものの、一部に弱い動きがみられる	緩やかな持ち直し傾向にあるものの、一部に弱い動きがみられる	一部に弱い動きがみられるものの、緩やかに持ち直している
関東	→	↗	→	→	→
	持ち直している	緩やかに回復している	緩やかに回復している	緩やかに回復している	緩やかに改善している
中部(東海)	↘	→	↗	→	→
	緩やかに改善しているものの、一部に足踏みがみられる	緩やかに改善しているものの、一部に足踏みがみられる	緩やかに改善している	緩やかに改善している	緩やかに改善している
中部(北陸)	↗	↗	→	→	↘
	改善の動きがみられる	緩やかに改善している	緩やかに改善している	緩やかに改善している	一部に弱い動きがみられるものの、緩やかに改善している
近畿	→	↗	↗	↘	↗
	改善の動きがみられるものの、一部に足踏み状態	一部に弱さが残るものの、緩やかに改善している	緩やかに改善している	緩やかに改善しているものの、一部に弱い動きがみられる	一部に弱い動きがみられるものの、緩やかに改善している
中国	↘	↗	→	→	→
	持ち直しに足踏み感がみられる	持ち直している	持ち直している	持ち直している	持ち直している
四国	→	↗	→	↘	→
	持ち直し基調で推移するなか、弱い動きがみられる	緩やかな持ち直しの動きがみられる	緩やかな持ち直しの動きがみられる	一部に弱い動きがあるものの、緩やかな持ち直しの動きがみられる	一部に弱い動きがみられるものの、緩やかに持ち直している
九州	↗	↗	→	→	↗
	持ち直しの動きがみられる	緩やかに持ち直している	緩やかに持ち直している	緩やかに持ち直している	持ち直している
沖縄	→	→	→	→	↗
	改善している	改善している	改善している	改善している	改善が続いている

※前回調査時の景気判断と比較して、上方に変更の場合は「↗」、判断に変更なければ、「→」、下方に変更した場合は「↘」。

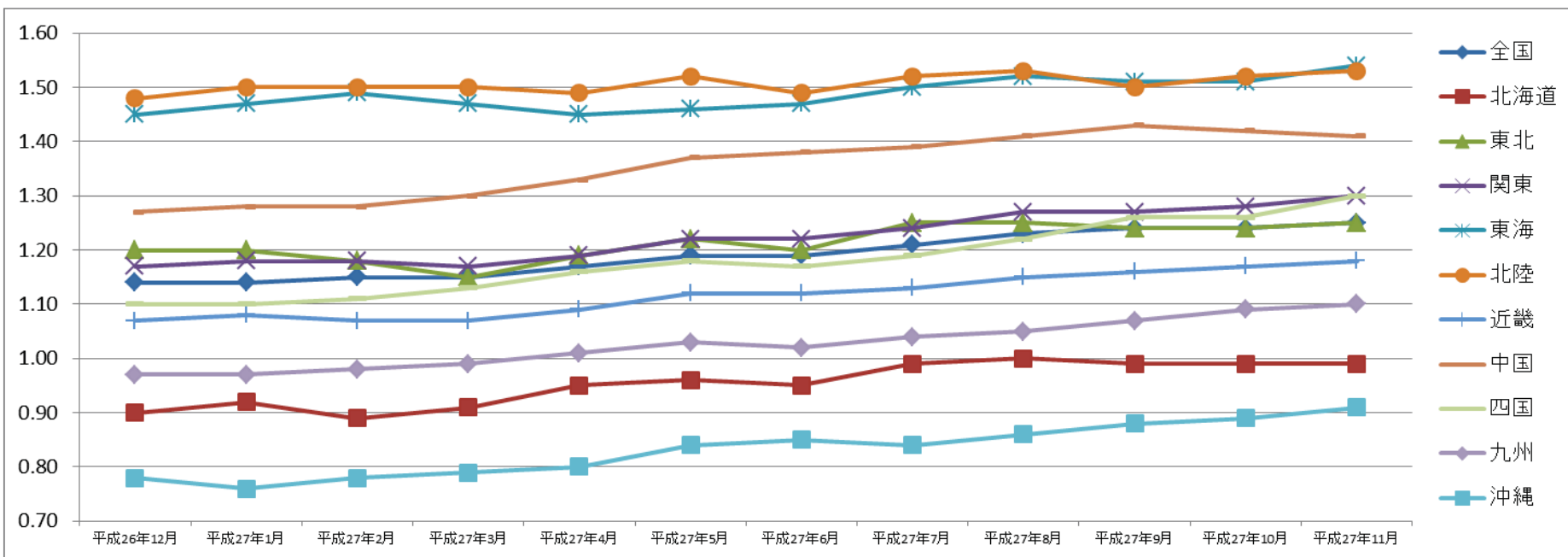
# ○ IIP (生産)の動向 ※資料 経済産業省「鉱工業指数」により作成。※平成22年=100



	平成26年12月	平成27年1月	平成27年2月	平成27年3月	平成27年4月	平成27年5月	平成27年6月	平成27年7月	平成27年8月	平成27年9月	平成27年10月	平成27年11月
全国	98.1	102.1	98.9	98.1	99.3	97.2	98.3	97.5	96.3	97.4	98.8	97.9
北海道	94.8	97.1	97.1	98.1	97.3	91.7	96.0	95.7	96.0	93.4	93.0	93.3
東北	96.6	99.4	99.1	95.9	94.5	93.3	94.9	94.5	93.8	93.2	95.1	94.7
関東	93.8	99.5	97.3	95.5	96.5	94.7	94.4	93.7	91.5	92.4	93.5	94.1
東海	111.9	112.7	108.6	108.6	110.6	105.2	110.2	105.5	105.9	110.8	113.4	112.8
北陸	123.5	122.9	120.8	118.0	121.4	119.6	123.1	119.7	122.9	120.1	124.0	123.4
近畿	102.1	110.5	105.9	106.5	102.1	100.9	102.6	102.8	100.4	102.8	104.1	102.5
中国	97.7	102.7	97.8	96.6	97.9	96.2	97.6	96.4	96.3	99.0	97.5	98.0
四国	99.8	107.6	102.2	104.3	100.7	99.5	104.9	105.7	98.4	101.3	102.1	99.7
九州	101.7	107.4	102.8	104.4	105.2	102.7	105.9	103.2	97.8	100.5	103.5	101.8
沖縄	113.1	101.2	103.0	100.4	103.4	96.2	99.6	104.9	97.1	98.1	95.6	

# ○ 有効求人倍率の推移

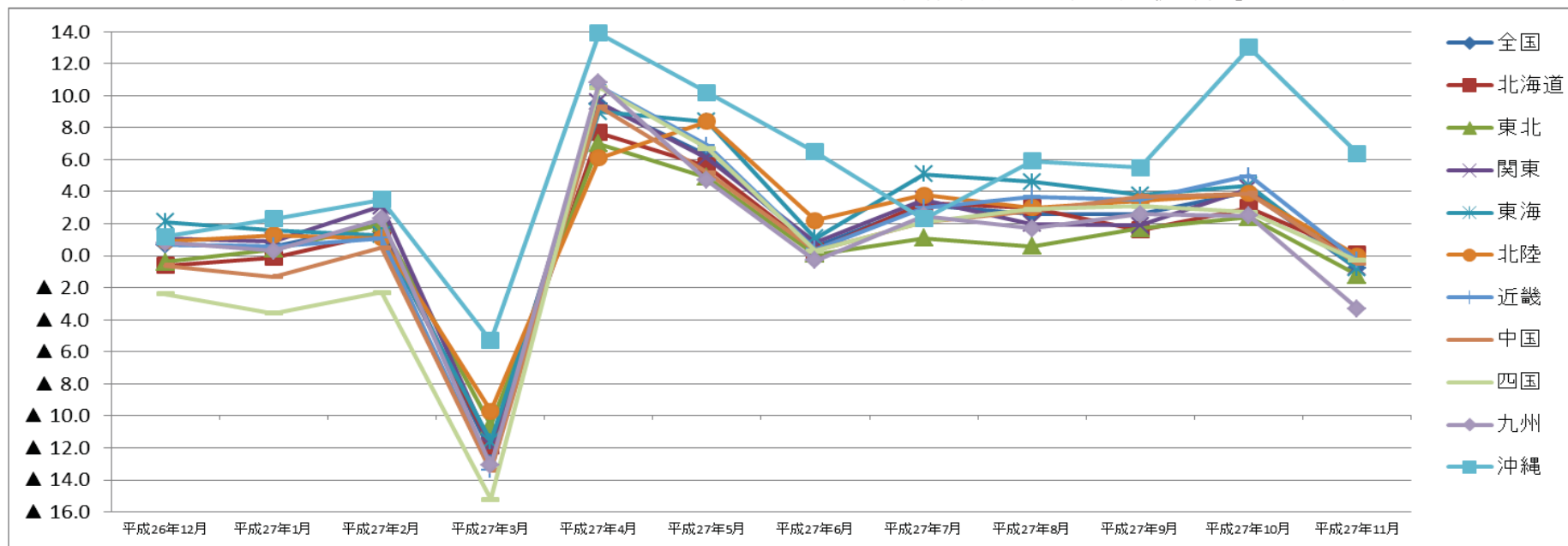
※資料 厚生労働省「職業安定業務統計」により作成。



	平成26年12月	平成27年1月	平成27年2月	平成27年3月	平成27年4月	平成27年5月	平成27年6月	平成27年7月	平成27年8月	平成27年9月	平成27年10月	平成27年11月
全国	1.14	1.14	1.15	1.15	1.17	1.19	1.19	1.21	1.23	1.24	1.24	1.25
北海道	0.90	0.92	0.89	0.91	0.95	0.96	0.95	0.99	1.00	0.99	0.99	0.99
東北	1.20	1.20	1.18	1.15	1.19	1.22	1.20	1.25	1.25	1.24	1.24	1.25
関東	1.17	1.18	1.18	1.17	1.19	1.22	1.22	1.24	1.27	1.27	1.28	1.30
東海	1.45	1.47	1.49	1.47	1.45	1.46	1.47	1.50	1.52	1.51	1.51	1.54
北陸	1.48	1.50	1.50	1.50	1.49	1.52	1.49	1.52	1.53	1.50	1.52	1.53
近畿	1.07	1.08	1.07	1.07	1.09	1.12	1.12	1.13	1.15	1.16	1.17	1.18
中国	1.27	1.28	1.28	1.30	1.33	1.37	1.38	1.39	1.41	1.43	1.42	1.41
四国	1.10	1.10	1.11	1.13	1.16	1.18	1.17	1.19	1.22	1.26	1.26	1.30
九州	0.97	0.97	0.98	0.99	1.01	1.03	1.02	1.04	1.05	1.07	1.09	1.10
沖縄	0.78	0.76	0.78	0.79	0.80	0.84	0.85	0.84	0.86	0.88	0.89	0.91

# ○ 百貨店・スーパー販売額前年同月比(全店ベース)の推移

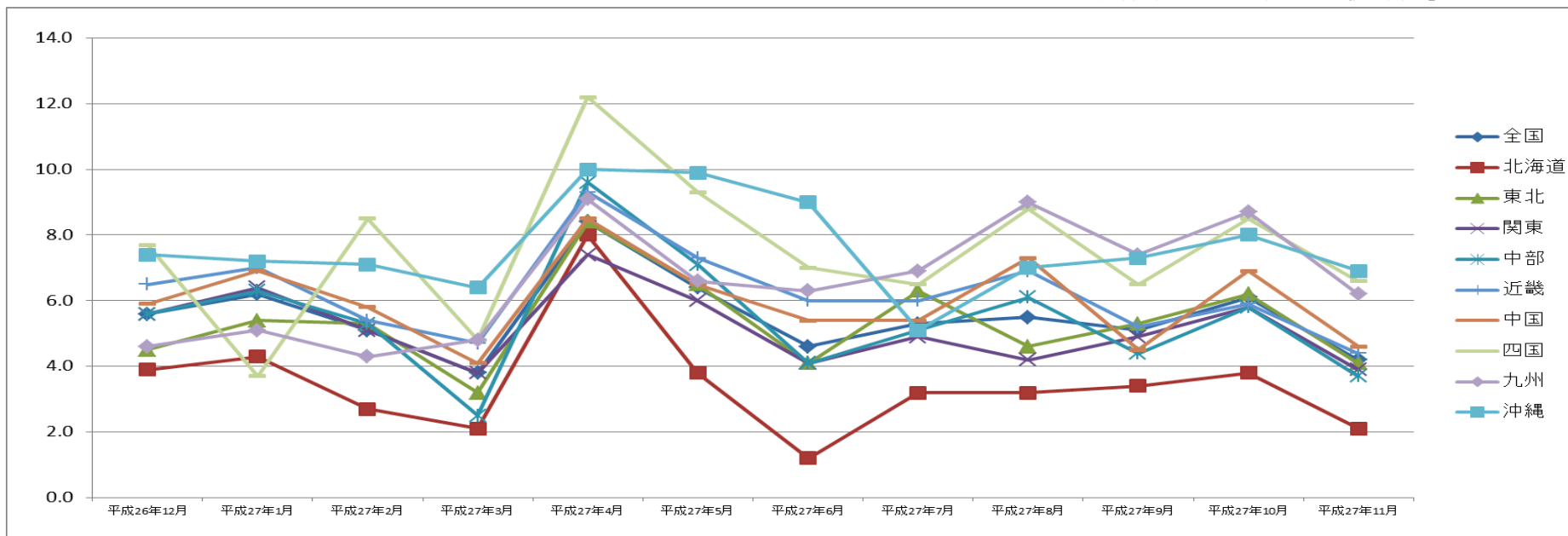
※資料 経済産業省「商業動態統計調査」により作成。



	平成26年12月	平成27年1月	平成27年2月	平成27年3月	平成27年4月	平成27年5月	平成27年6月	平成27年7月	平成27年8月	平成27年9月	平成27年10月	平成27年11月
全国	0.7	0.6	2.0	▲ 12.3	9.5	6.3	0.6	3.2	2.6	2.6	4.0	▲ 0.8
北海道	▲ 0.6	▲ 0.1	1.4	▲ 11.9	7.7	5.6	0.3	3.3	3.0	1.6	3.0	0.1
東北	▲ 0.4	0.4	2.0	▲ 10.6	7.0	4.9	0.1	1.1	0.6	1.7	2.4	▲ 1.2
関東	1.1	0.9	3.1	▲ 11.9	9.6	6.1	0.8	3.5	2.0	1.9	4.2	▲ 0.7
東海	2.1	1.6	1.3	▲ 11.6	9.0	8.4	1.1	5.1	4.6	3.8	4.4	▲ 0.8
北陸	0.9	1.3	1.1	▲ 9.7	6.1	8.4	2.2	3.8	3.0	3.4	3.9	▲ 1.7
近畿	0.7	0.6	1.1	▲ 13.4	10.6	6.9	0.4	3.0	3.7	3.5	5.0	▲ 0.3
中国	▲ 0.6	▲ 1.3	0.5	▲ 13.4	9.3	5.2	0.3	2.1	2.8	3.7	3.9	▲ 0.5
四国	▲ 2.4	▲ 3.6	▲ 2.3	▲ 15.2	10.5	6.7	0.3	2.1	2.9	3.1	2.7	▲ 0.3
九州	0.8	0.3	2.3	▲ 13.1	10.8	4.7	▲ 0.3	2.5	1.7	2.6	2.5	▲ 3.3
沖縄	1.2	2.3	3.5	▲ 5.3	13.9	10.2	6.5	2.3	5.9	5.5	13.0	6.4

# ○ コンビニエンスストア販売額前年同月比(全店ベース)の推移

※資料 経済産業省「商業動態統計調査」により作成。



	平成26年12月	平成27年1月	平成27年2月	平成27年3月	平成27年4月	平成27年5月	平成27年6月	平成27年7月	平成27年8月	平成27年9月	平成27年10月	平成27年11月
全国	5.6	6.2	5.1	3.8	8.4	6.4	4.6	5.3	5.5	5.1	6.1	4.2
北海道	3.9	4.3	2.7	2.1	8.0	3.8	1.2	3.2	3.2	3.4	3.8	2.1
東北	4.5	5.4	5.3	3.2	8.4	6.5	4.1	6.3	4.6	5.3	6.2	4.1
関東	5.6	6.4	5.1	3.8	7.4	6.0	4.1	4.9	4.2	4.9	5.8	3.9
中部	5.6	6.3	5.3	2.5	9.6	7.1	4.1	5.1	6.1	4.4	5.8	3.7
近畿	6.5	7.0	5.4	4.7	9.3	7.3	6.0	6.0	6.9	5.2	5.9	4.4
中国	5.9	6.9	5.8	4.1	8.5	6.5	5.4	5.4	7.3	4.5	6.9	4.6
四国	7.7	3.7	8.5	4.8	12.2	9.3	7.0	6.5	8.8	6.5	8.5	6.6
九州	4.6	5.1	4.3	4.8	9.1	6.6	6.3	6.9	9.0	7.4	8.7	6.2
沖縄	7.4	7.2	7.1	6.4	10.0	9.9	9.0	5.1	7.0	7.3	8.0	6.9