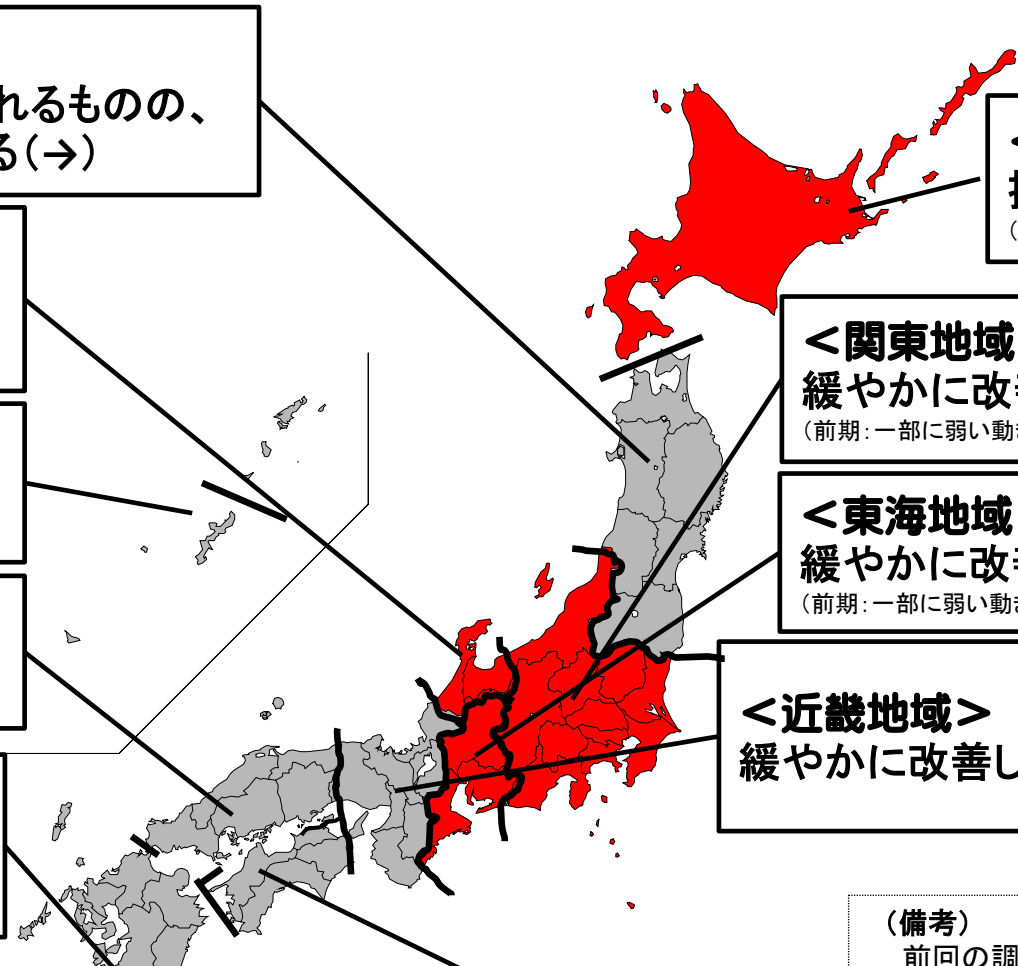


# 平成29年1-3月期地域経済産業調査

資料1

<全国> 緩やかに改善している。(→)



## <東北地域>

一部に弱い動きがみられるものの、  
緩やかに持ち直している(→)

## <北陸地域>

改善している(↗)  
(前期: 緩やかに改善している)

## <沖縄地域>

改善が続いている(→)

## <中国地域>

持ち直している(→)

## <九州地域>

持ち直している(→)

## <北海道地域>

持ち直している(↗)  
(前期: 緩やかに持ち直している)

## <関東地域>

緩やかに改善している(↗)  
(前期: 一部に弱い動きがみられるものの、緩やかに改善している)

## <東海地域>

緩やかに改善している(↗)  
(前期: 一部に弱い動きがみられるものの、緩やかに改善している)

## <近畿地域>

緩やかに改善している(→)

## <四国地域>

一部に弱い動きがみられるものの、  
緩やかに持ち直している(→)

(備考)

前回の調査時期と比較して景況判断に

- ・上方に変更の場合は ↗、■
- ・判断に変更が無ければ →、■

調査期間: 平成29年3月2日～3月31日  
調査対象企業数: 775 社(全10地域合計)

※前期から景況判断に変更があったものは、括弧書きで前期の景況判断を記載。1

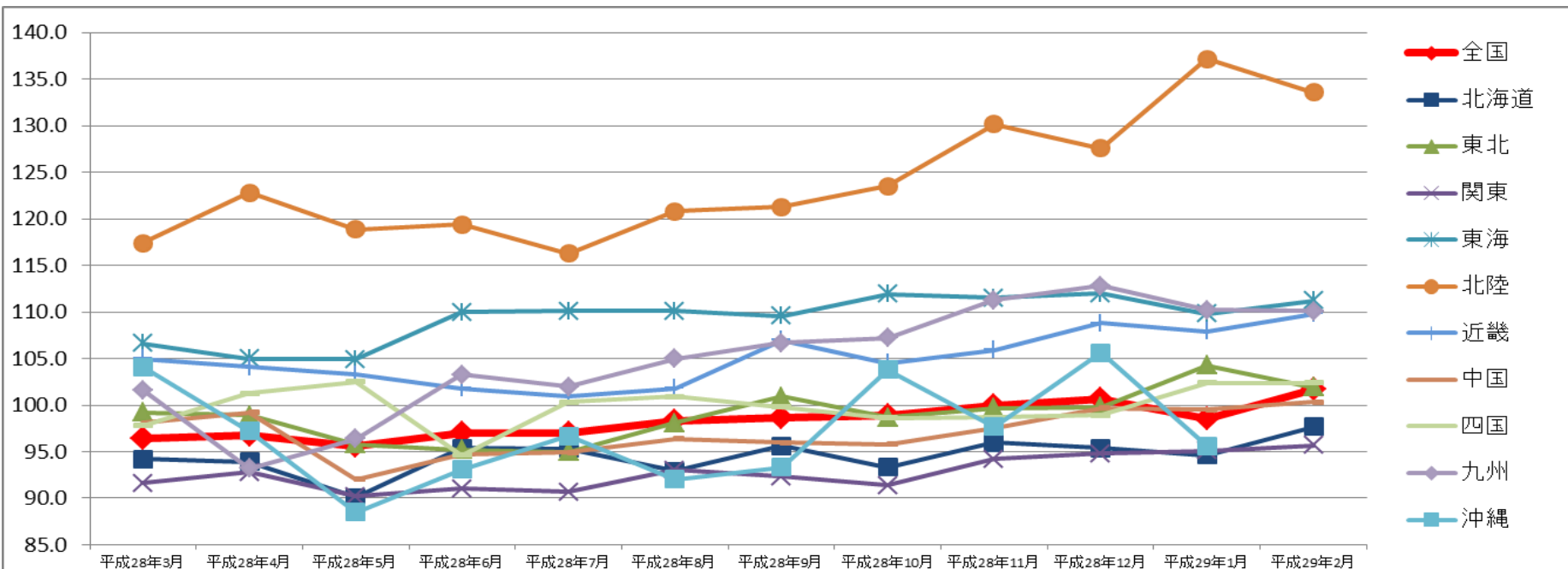
## 過去一年間の全体景況判断の推移

	平成28年1-3月期	平成28年4-6月期	平成28年7-9月期	平成28年10-12月期	平成29年1-3月期
全国	→	→	→	↗	→
	一部に弱い動きがみられるものの、緩やかに改善している	一部に弱い動きがみられるものの、緩やかに改善している	一部に弱い動きがみられるものの、緩やかに改善している	緩やかに改善している	緩やかに改善している
北海道	↗	↘	↗	→	↗
	緩やかに持ち直している	一部に弱い動きがみられるものの、緩やかに持ち直している	緩やかに持ち直している	緩やかに持ち直している	持ち直している
東北	→	→	→	→	→
	一部に弱い動きがみられるものの、緩やかに持ち直している	一部に弱い動きがみられるものの、緩やかに持ち直している	一部に弱い動きがみられるものの、緩やかに持ち直している	一部に弱い動きがみられるものの、緩やかに持ち直している	一部に弱い動きがみられるものの、緩やかに持ち直している
関東	→	↘	→	→	↗
	緩やかに改善している	一部に弱い動きがみられるものの、緩やかに改善している	一部に弱い動きがみられるものの、緩やかに改善している	一部に弱い動きがみられるものの、緩やかに改善している	緩やかに改善している
中部(東海)	→	↘	→	→	↗
	緩やかに改善している	一部に弱い動きがみられるものの、緩やかに改善している	一部に弱い動きがみられるものの、緩やかに改善している	一部に弱い動きがみられるものの、緩やかに改善している	緩やかに改善している
中部(北陸)	↘	↗	→	↗	↗
	一部に改善の動きがみられるものの、足踏み状態となっている	一部に弱い動きがみられるものの、緩やかに改善している	一部に弱い動きがみられるものの、緩やかに改善している	緩やかに改善している	改善している
近畿	→	→	→	↗	→
	一部に弱い動きがみられるものの、緩やかに改善している	一部に弱い動きがみられるものの、緩やかに改善している	一部に弱い動きがみられるものの、緩やかに改善している	緩やかに改善している	緩やかに改善している
中国	→	↘	↗	→	→
	持ち直している	一部に持ち直しの動きがみられるものの、足踏み状態となっている	持ち直している	持ち直している	持ち直している
四国	→	→	→	→	→
	一部に弱い動きがみられるものの、緩やかに持ち直している	一部に弱い動きがみられるものの、緩やかに持ち直している	一部に弱い動きがみられるものの、緩やかに持ち直している	一部に弱い動きがみられるものの、緩やかに持ち直している	一部に弱い動きがみられるものの、緩やかに持ち直している
九州	↘	↘	↗	↗	→
	緩やかに持ち直している	一部に弱い動きがみられるものの、緩やかに持ち直している	緩やかに持ち直している	持ち直している	持ち直している
沖縄	→	→	→	→	→
	改善が続いている	改善が続いている	改善が続いている	改善が続いている	改善が続いている

※前回調査時の景気判断と比較して、上方に変更の場合は「↗」、判断に変更なければ、「→」。

# ○ IIP(生産)の動向

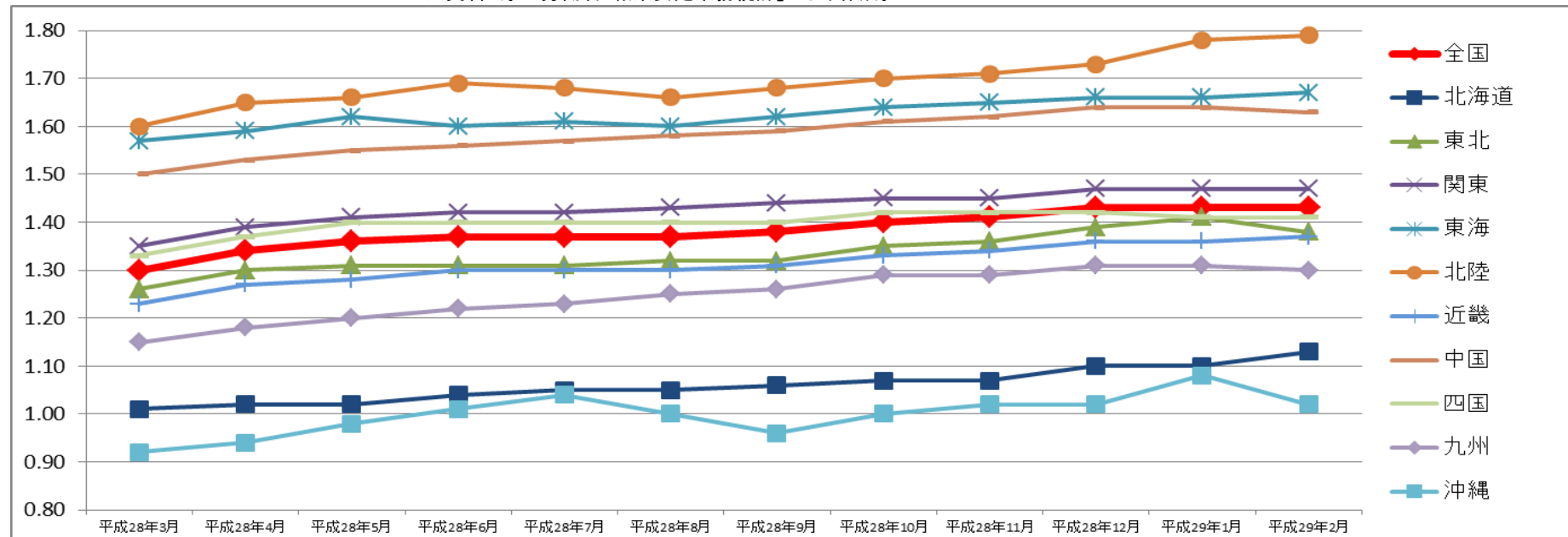
※資料 経済産業省「鉱工業指数」により作成。※平成22年=100



	平成28年3月	平成28年4月	平成28年5月	平成28年6月	平成28年7月	平成28年8月	平成28年9月	平成28年10月	平成28年11月	平成28年12月	平成29年1月	平成29年2月
全国	96.4	96.8	95.6	97.0	97.0	98.3	98.6	98.9	99.9	100.6	98.5	101.7
北海道	94.2	93.9	90.1	95.4	95.3	92.9	95.6	93.3	96.0	95.4	94.6	97.7
東北	99.2	98.9	95.8	95.2	95.0	98.1	100.9	98.7	99.7	99.8	104.3	101.9
関東	91.6	92.8	90.2	91.0	90.7	93.0	92.3	91.4	94.2	94.8	95.1	95.7
東海	106.6	105.0	104.9	110.0	110.1	110.1	109.6	111.9	111.5	112.0	109.8	111.2
北陸	117.4	122.8	118.9	119.4	116.3	120.8	121.3	123.5	130.2	127.6	137.2	133.6
近畿	105.0	104.1	103.3	101.8	100.9	101.8	107.0	104.5	105.9	108.8	107.9	109.8
中国	98.1	99.2	92.0	94.7	94.9	96.4	96.0	95.8	97.5	99.7	99.5	100.3
四国	97.8	101.3	102.5	94.6	100.3	100.9	99.8	98.6	98.7	98.9	102.4	102.4
九州	101.6	93.2	96.4	103.3	102.0	105.0	106.7	107.2	111.3	112.8	110.2	110.1
沖縄	104.1	97.2	88.5	93.1	96.7	92.0	93.3	103.8	97.7	105.6	95.6	

# ○ 有効求人倍率の推移

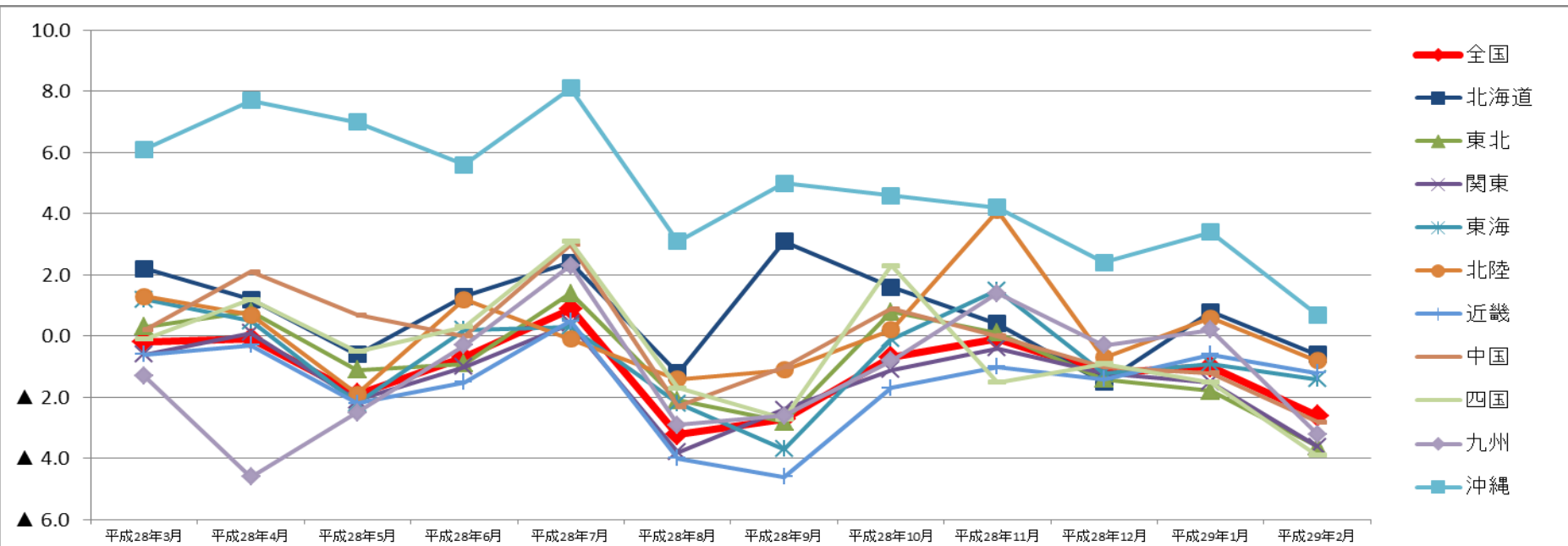
※資料 厚生労働省「職業安定業務統計」により作成。



	平成28年3月	平成28年4月	平成28年5月	平成28年6月	平成28年7月	平成28年8月	平成28年9月	平成28年10月	平成28年11月	平成28年12月	平成29年1月	平成29年2月
全国	1.31	1.33	1.35	1.36	1.37	1.37	1.38	1.40	1.41	1.43	1.43	1.43
北海道	1.01	1.02	1.02	1.04	1.05	1.05	1.06	1.07	1.07	1.10	1.10	1.13
東北	1.26	1.30	1.31	1.31	1.31	1.32	1.32	1.35	1.36	1.39	1.41	1.38
関東	1.35	1.39	1.41	1.42	1.42	1.43	1.44	1.45	1.45	1.47	1.47	1.47
東海	1.57	1.59	1.62	1.60	1.61	1.60	1.62	1.64	1.65	1.66	1.66	1.67
北陸	1.60	1.65	1.66	1.69	1.68	1.66	1.68	1.70	1.71	1.73	1.78	1.79
近畿	1.23	1.27	1.28	1.30	1.30	1.30	1.31	1.33	1.34	1.36	1.36	1.37
中国	1.50	1.53	1.55	1.56	1.57	1.58	1.59	1.61	1.62	1.64	1.64	1.63
四国	1.33	1.37	1.40	1.40	1.40	1.40	1.40	1.42	1.42	1.42	1.41	1.41
九州	1.15	1.18	1.20	1.22	1.23	1.25	1.26	1.29	1.29	1.31	1.31	1.30
沖縄	0.92	0.94	0.97	1.00	1.01	0.99	0.98	1.00	1.02	1.03	1.08	1.02

# ○ 百貨店・スーパー販売額前年同月比(全店ベース)の推移

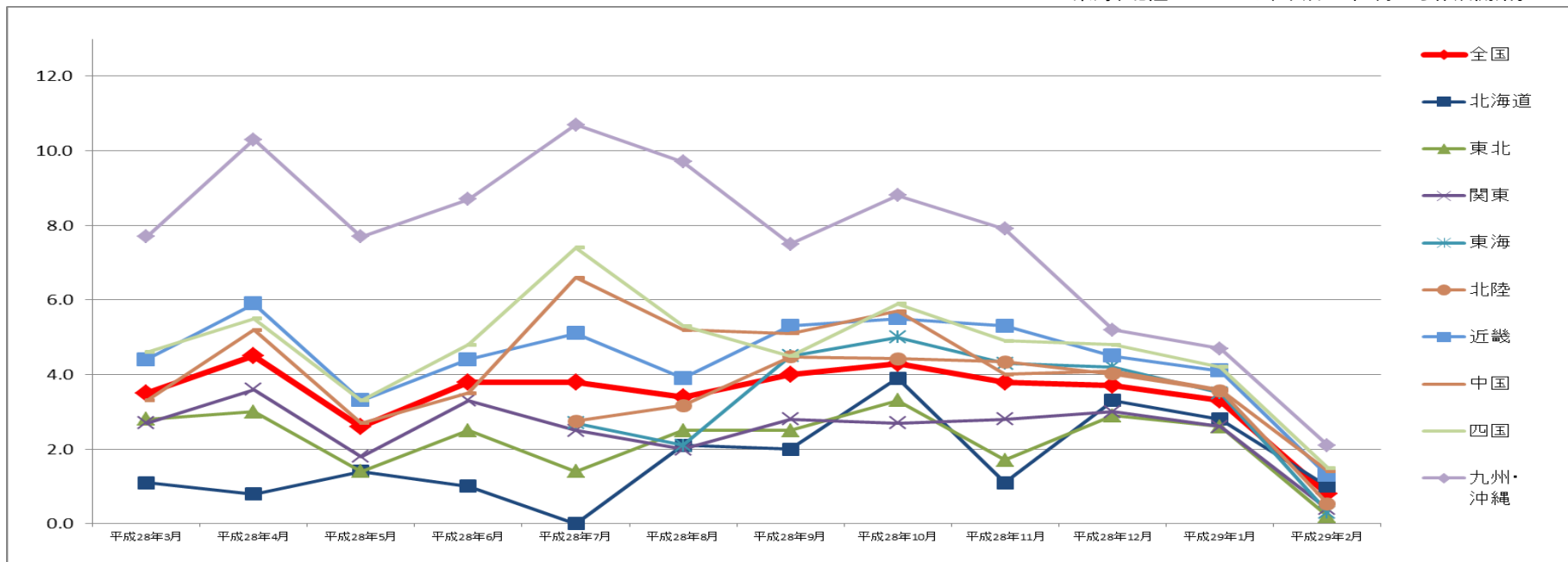
※資料 経済産業省「商業動態統計調査」により作成。



	平成28年3月	平成28年4月	平成28年5月	平成28年6月	平成28年7月	平成28年8月	平成28年9月	平成28年10月	平成28年11月	平成28年12月	平成29年1月	平成29年2月
全国	▲ 0.2	▲ 0.1	▲ 1.9	▲ 0.7	0.9	▲ 3.2	▲ 2.7	▲ 0.6	▲ 0.1	▲ 1.2	▲ 1.0	▲ 2.6
北海道	2.2	1.2	▲ 0.6	1.3	2.4	▲ 1.2	3.1	1.6	0.4	▲ 1.5	0.8	▲ 0.5
東北	0.3	0.8	▲ 1.1	▲ 0.9	1.4	▲ 2.1	▲ 2.8	0.8	0.1	▲ 1.4	▲ 1.8	▲ 3.6
関東	▲ 0.6	0.1	▲ 2.1	▲ 1.0	0.4	▲ 3.8	▲ 2.4	▲ 1.1	▲ 0.4	▲ 1.2	▲ 1.5	▲ 3.6
東海	1.2	0.5	▲ 2.2	0.2	0.3	▲ 2.2	▲ 3.7	▲ 0.1	1.5	▲ 1.2	▲ 0.9	▲ 1.4
北陸	1.3	0.7	▲ 1.9	1.2	▲ 0.1	▲ 1.4	▲ 1.1	0.2	4.1	▲ 0.7	0.6	▲ 0.8
近畿	▲ 0.6	▲ 0.3	▲ 2.2	▲ 1.5	0.5	▲ 4.0	▲ 4.6	▲ 1.7	▲ 1.0	▲ 1.4	▲ 0.6	▲ 1.2
中国	0.2	2.1	0.7	0.0	3.0	▲ 2.3	▲ 1.0	0.9	0.0	▲ 1.0	▲ 1.2	▲ 2.8
四国	▲ 0.1	1.2	▲ 0.5	0.3	3.1	▲ 1.7	▲ 2.7	2.3	▲ 1.5	▲ 0.9	▲ 1.5	▲ 3.9
九州	▲ 1.3	▲ 4.6	▲ 2.5	▲ 0.3	2.3	▲ 2.9	▲ 2.6	▲ 0.8	1.4	▲ 0.3	0.2	▲ 3.2
沖縄	6.1	7.7	7.0	5.6	8.1	3.1	5.0	4.6	4.2	2.4	3.4	0.7

# ○ コンビニエンスストア販売額前年同月比(全店ベース)の推移

※資料 経済産業省「商業動態統計調査」により作成。  
東海、北陸については、平成28年7月から作成開始。



	平成28年3月	平成28年4月	平成28年5月	平成28年6月	平成28年7月	平成28年8月	平成28年9月	平成28年10月	平成28年11月	平成28年12月	平成29年1月	平成29年2月
全国	3.5	4.5	2.6	3.8	3.8	3.4	4.0	4.3	3.8	3.7	3.3	0.8
北海道	1.1	0.8	1.4	1.0	0.0	2.1	2.0	3.9	1.1	3.3	2.8	1.0
東北	2.8	3.0	1.4	2.5	1.4	2.5	2.5	3.3	1.7	2.9	2.6	0.2
関東	2.7	3.6	1.8	3.3	2.5	2.0	2.8	2.7	2.8	3.0	2.6	0.4
東海	-	-	-	-	2.7	2.1	4.5	5.0	4.3	4.2	3.5	0.3
北陸	-	-	-	-	2.7	3.2	4.5	4.4	4.3	4.0	3.6	0.5
近畿	4.4	5.9	3.3	4.4	5.1	3.9	5.3	5.5	5.3	4.5	4.1	1.3
中国	3.3	5.2	2.7	3.5	6.6	5.2	5.1	5.7	4.0	4.1	3.6	1.4
四国	4.6	5.5	3.3	4.8	7.4	5.3	4.5	5.9	4.9	4.8	4.2	1.5
九州・沖縄	7.7	10.3	7.7	8.7	10.7	9.7	7.5	8.8	7.9	5.2	4.7	2.1