

＜全国＞ 緩やかに改善している。(→)

＜東北地域＞
一部に弱い動きがみられるものの、
緩やかに持ち直している(→)

＜北海道地域＞
持ち直している(→)

＜北陸地域＞
改善している(→)

＜関東地域＞
緩やかに改善している(→)

＜沖縄地域＞
改善が続いている(→)

＜東海地域＞
改善している(→)

＜中国地域＞
緩やかに持ち直している(→)

＜近畿地域＞
緩やかに改善している(→)

＜九州地域＞
緩やかに改善している(→)

＜四国地域＞
一部に弱い動きがみられるものの、
緩やかに持ち直している(→)

(備考)
前回の調査時期と比較して景況判断に
・上方に変更の場合は ▲、■
・判断に変更が無ければ →、■
・下方に変更の場合は ▼、■

調査期間：平成29年11月22日～12月22日
調査対象企業数：779社(全10地域合計)

過去一年間の全体景況判断の推移

	平成28年10-12月期	平成29年1-3月期	平成29年4-6月期	平成29年7-9月期	平成29年10-12月期
全国	↗	→	→	→	→
	緩やかに改善している	緩やかに改善している	緩やかに改善している	緩やかに改善している	緩やかに改善している
北海道	→	↗	→	→	→
	緩やかに持ち直している	持ち直している	持ち直している	持ち直している	持ち直している
東北	→	→	→	→	→
	一部に弱い動きがみられるものの、緩やかに持ち直している	一部に弱い動きがみられるものの、緩やかに持ち直している	一部に弱い動きがみられるものの、緩やかに持ち直している	一部に弱い動きがみられるものの、緩やかに持ち直している	一部に弱い動きがみられるものの、緩やかに持ち直している
関東	→	↗	→	→	→
	一部に弱い動きがみられるものの、緩やかに改善している	緩やかに改善している	緩やかに改善している	緩やかに改善している	緩やかに改善している
中部(東海)	→	↗	↗	→	→
	一部に弱い動きがみられるものの、緩やかに改善している	緩やかに改善している	改善している	改善している	改善している
中部(北陸)	↗	↗	→	→	→
	緩やかに改善している	改善している	改善している	改善している	改善している
近畿	↗	→	→	→	→
	緩やかに改善している	緩やかに改善している	緩やかに改善している	緩やかに改善している	緩やかに改善している
中国	→	→	↘	→	→
	持ち直している	持ち直している	緩やかに持ち直している	緩やかに持ち直している	緩やかに持ち直している
四国	→	→	→	→	→
	一部に弱い動きがみられるものの、緩やかに持ち直している	一部に弱い動きがみられるものの、緩やかに持ち直している	一部に弱い動きがみられるものの、緩やかに持ち直している	一部に弱い動きがみられるものの、緩やかに持ち直している	一部に弱い動きがみられるものの、緩やかに持ち直している
九州	↗	→	↗	→	→
	持ち直している	持ち直している	緩やかに改善している	緩やかに改善している	緩やかに改善している
沖縄	→	→	→	→	→
	改善が続いている	改善が続いている	改善が続いている	改善が続いている	改善が続いている

※前回調査時の景気判断と比較して、上方に変更の場合は「 ↗ 」、判断に変更なければ、「 → 」、下方に変更の場合は「 ↘ 」。

平成29年10-12月期の項目別判断

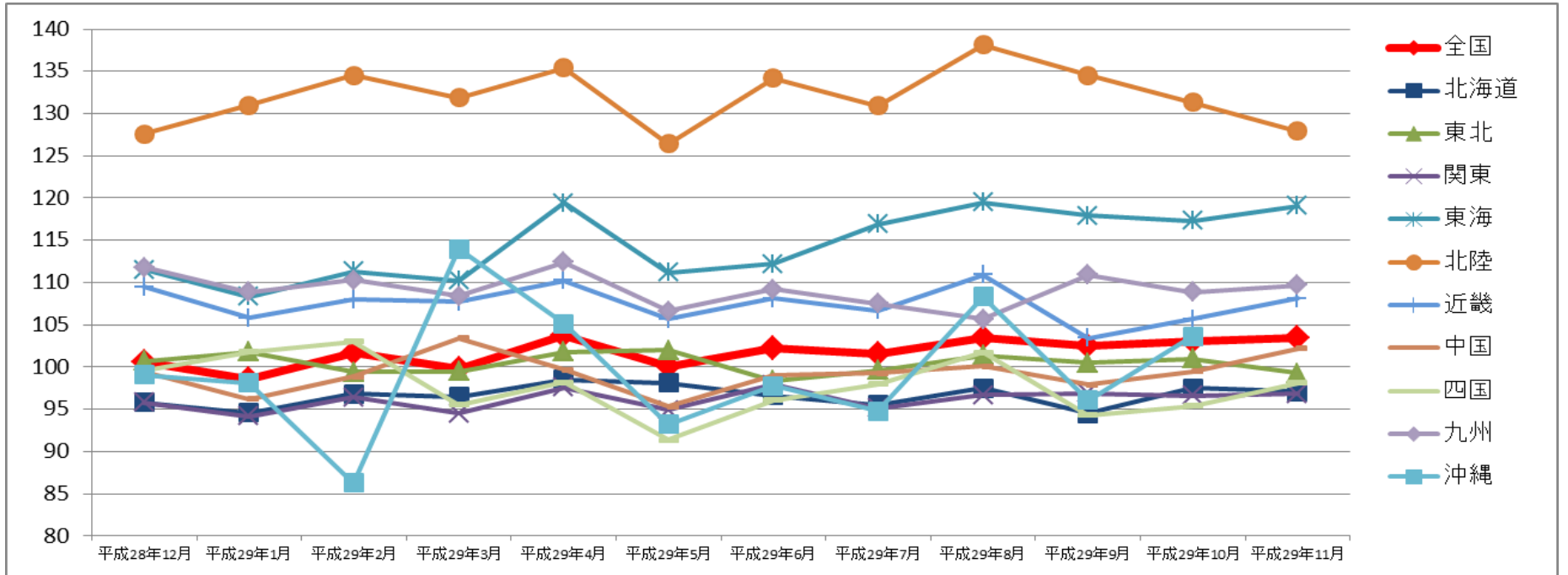
	生産	設備投資	雇用	個人消費
北海道	→	→	→	→
	一進一退の動きとなっている (持ち直しの動きがみられる)	増加している	改善している	持ち直している
東北	→	→	→	→
	持ち直しの動きとなっている	緩やかに持ち直している	改善している	足踏み状態となっている
関東	→	→	→	↗
	緩やかな持ち直しの動きがみられる	前年度を上回る見込み	改善している	持ち直している (緩やかに持ち直している)
中部 (東海)	→	→	→	→
	増加の動きがみられる	増加している	着実に改善しており、労働需給の引き締まりがみられる	緩やかに持ち直している
中部 (北陸)	→	↗	→	↗
	高水準で推移している	緩やかに増加している (高水準で推移している)	着実に改善しており、労働需給の引き締まりがみられる	緩やかに持ち直している (緩やかな持ち直しの動きがみられる)
近畿	→	→	→	→
	横ばい傾向	緩やかに増加している	改善しており、労働需給の引き締まりがみられる	緩やかに改善している
中国	→	→	→	→
	緩やかな持ち直しの動き	持ち直している	着実に改善が進んでいる	緩やかに持ち直している
四国	→	→	→	→
	一進一退となっている	緩やかな持ち直しの動き	改善している	持ち直しの動き
九州	→	→	→	↗
	横ばい傾向	増加している	改善している	持ち直している (緩やかに持ち直している)
沖縄	→	→	→	→
	横ばいとなっている	持ち直している	改善が続いている	改善が続いている

※前回調査時の景気判断と比較して、上方に変更の場合は「↗」、判断に変更なければ、「→」、下方に変更の場合は「↘」。

※前期から景況判断に変更があったものは、括弧書きで前期の景況判断を記載。

○ IIP(生産)の動向

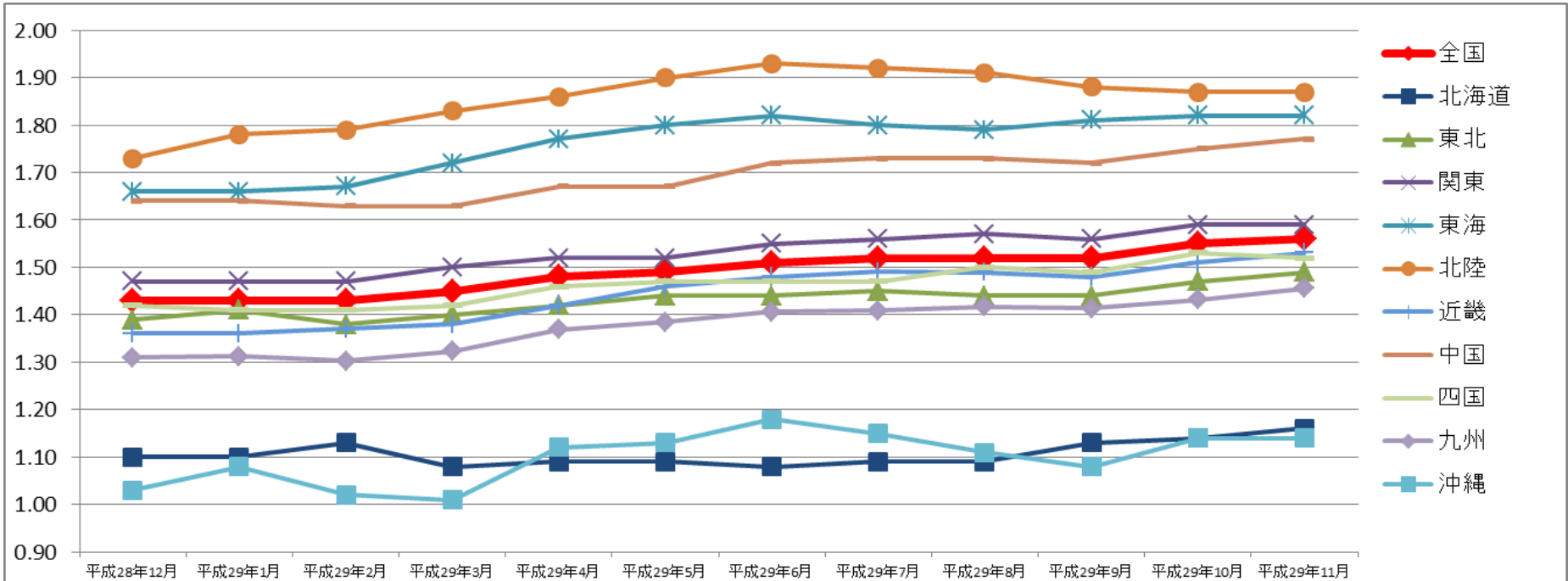
※資料 経済産業省「鉱工業指数」により作成。※平成22年=100



	平成28年12月	平成29年1月	平成29年2月	平成29年3月	平成29年4月	平成29年5月	平成29年6月	平成29年7月	平成29年8月	平成29年9月	平成29年10月	平成29年11月
全国	100.6	98.5	101.7	99.8	103.8	100.1	102.3	101.5	103.5	102.5	103.0	103.5
北海道	95.8	94.6	96.8	96.5	98.5	98.1	96.6	95.5	97.5	94.5	97.5	97.1
東北	100.7	101.8	99.4	99.5	101.8	102.0	98.4	99.6	101.4	100.5	101.0	99.3
関東	95.8	94.2	96.4	94.5	97.6	94.9	97.9	95.1	96.7	96.9	96.6	96.8
東海	111.5	108.3	111.3	110.2	119.4	111.2	112.2	116.9	119.5	117.9	117.3	119.1
北陸	127.6	131.0	134.5	131.9	135.4	126.4	134.2	130.9	138.1	134.5	131.3	127.9
近畿	109.5	105.8	108.0	107.7	110.2	105.7	108.1	106.7	110.9	103.4	105.7	108.1
中国	99.5	96.2	98.9	103.4	99.7	95.3	99.0	99.3	100.1	97.9	99.5	102.2
四国	99.6	101.8	103.0	95.5	98.2	91.4	96.1	98.0	101.7	94.3	95.4	98.1
九州	111.8	108.9	110.3	108.4	112.4	106.6	109.2	107.5	105.7	110.9	108.9	109.7
沖縄	99.1	98.1	86.3	114.0	105.1	93.2	97.8	94.8	108.3	96.1	103.6	

○ 有効求人倍率の推移

※資料 厚生労働省「職業安定業務統計」により作成。

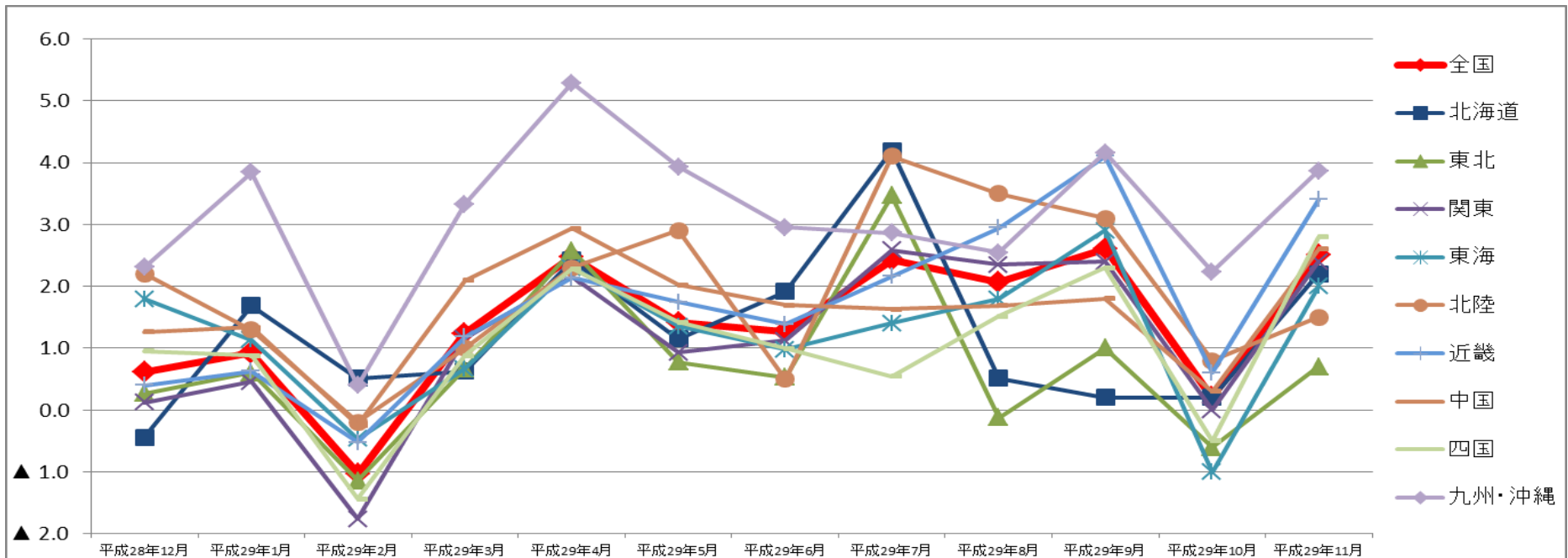


	平成28年12月	平成29年1月	平成29年2月	平成29年3月	平成29年4月	平成29年5月	平成29年6月	平成29年7月	平成29年8月	平成29年9月	平成29年10月	平成29年11月
全国	1.43	1.43	1.43	1.45	1.48	1.49	1.51	1.52	1.52	1.52	1.55	1.56
北海道	1.10	1.10	1.13	1.08	1.09	1.09	1.08	1.09	1.09	1.09	1.13	1.16
東北	1.39	1.41	1.38	1.40	1.42	1.44	1.44	1.45	1.44	1.44	1.47	1.49
関東	1.47	1.47	1.47	1.50	1.52	1.52	1.55	1.56	1.57	1.56	1.59	1.59
東海	1.66	1.66	1.67	1.72	1.77	1.80	1.82	1.80	1.79	1.81	1.82	1.82
北陸	1.73	1.78	1.79	1.83	1.86	1.90	1.93	1.92	1.91	1.88	1.87	1.87
近畿	1.36	1.36	1.37	1.38	1.42	1.46	1.48	1.49	1.49	1.48	1.51	1.53
中国	1.64	1.64	1.63	1.63	1.67	1.67	1.72	1.73	1.73	1.72	1.75	1.77
四国	1.42	1.41	1.41	1.42	1.46	1.47	1.47	1.47	1.50	1.49	1.53	1.52
九州	1.31	1.31	1.30	1.32	1.37	1.38	1.41	1.41	1.42	1.41	1.43	1.46
沖縄	1.03	1.08	1.02	1.01	1.12	1.13	1.18	1.15	1.11	1.08	1.14	1.14

○ 小売業6業態販売額前年同月比(全店ベース)の推移

※資料 経済産業省「商業動態統計調査」により作成。

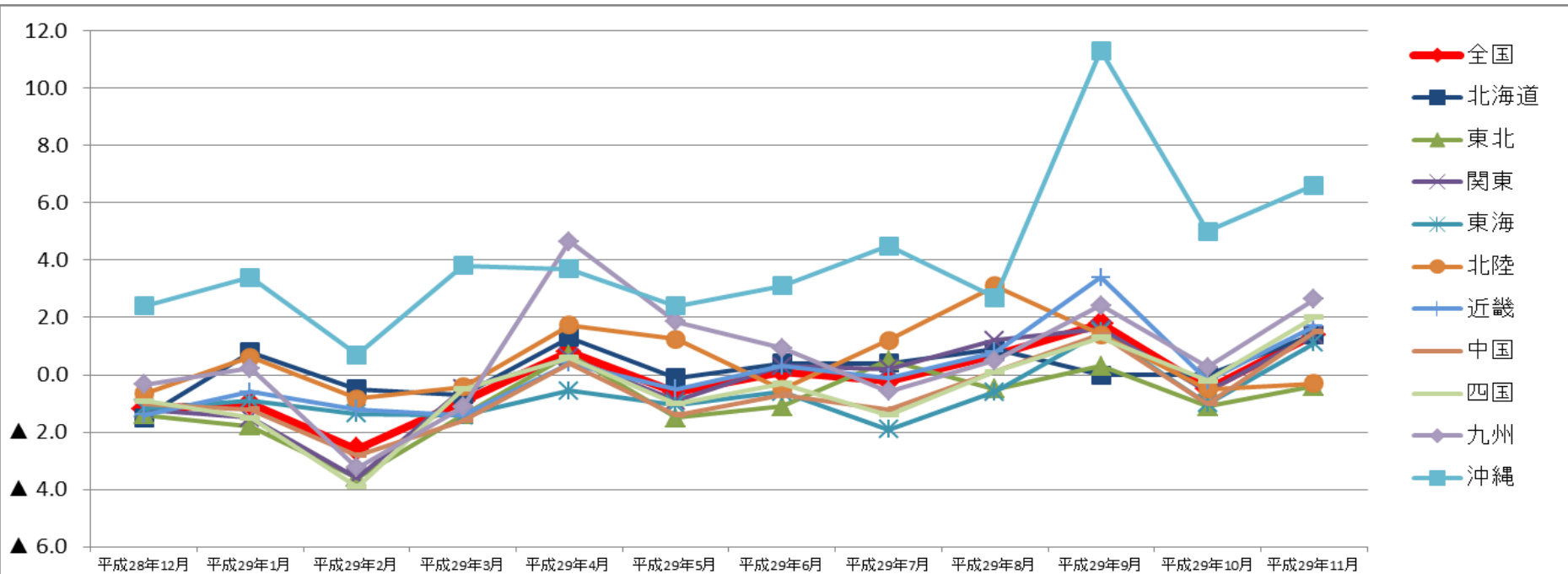
※小売業6業態とは、百貨店、スーパー、コンビニエンスストア、家電大型専門店、ドラッグストア、ホームセンターをいう。



	平成28年12月	平成29年1月	平成29年2月	平成29年3月	平成29年4月	平成29年5月	平成29年6月	平成29年7月	平成29年8月	平成29年9月	平成29年10月	平成29年11月
全国	0.6	0.9	▲ 1.0	1.2	2.5	1.4	1.3	2.4	2.1	2.6	0.2	2.5
北海道	▲ 0.4	1.7	0.5	0.6	2.4	1.2	1.9	4.2	0.5	0.2	0.2	2.2
東北	0.3	0.6	▲ 1.1	0.7	2.6	0.8	0.5	3.5	▲ 0.1	1.0	▲ 0.6	0.7
関東	0.1	0.5	▲ 1.8	1.2	2.2	0.9	1.1	2.6	2.3	2.4	0.0	2.4
東海	1.8	1.1	▲ 0.5	0.7	2.3	1.4	1.0	1.4	1.8	2.9	▲ 1.0	2.0
北陸	2.2	1.3	▲ 0.2	1.0	2.3	2.9	0.5	4.1	3.5	3.1	0.8	1.5
近畿	0.4	0.6	▲ 0.5	1.2	2.1	1.7	1.4	2.2	2.9	4.1	0.6	3.4
中国	1.3	1.3	▲ 0.2	2.1	2.9	2.0	1.7	1.6	1.7	1.8	0.3	2.6
四国	1.0	0.9	▲ 1.4	0.9	2.3	1.4	1.0	0.5	1.5	2.3	▲ 0.5	2.8
九州・沖縄	2.3	3.8	0.4	3.3	5.3	3.9	3.0	2.9	2.5	4.2	2.2	3.9

○ 百貨店・スーパー販売額前年同月比(全店ベース)の推移

※資料 経済産業省「商業動態統計調査」により作成。

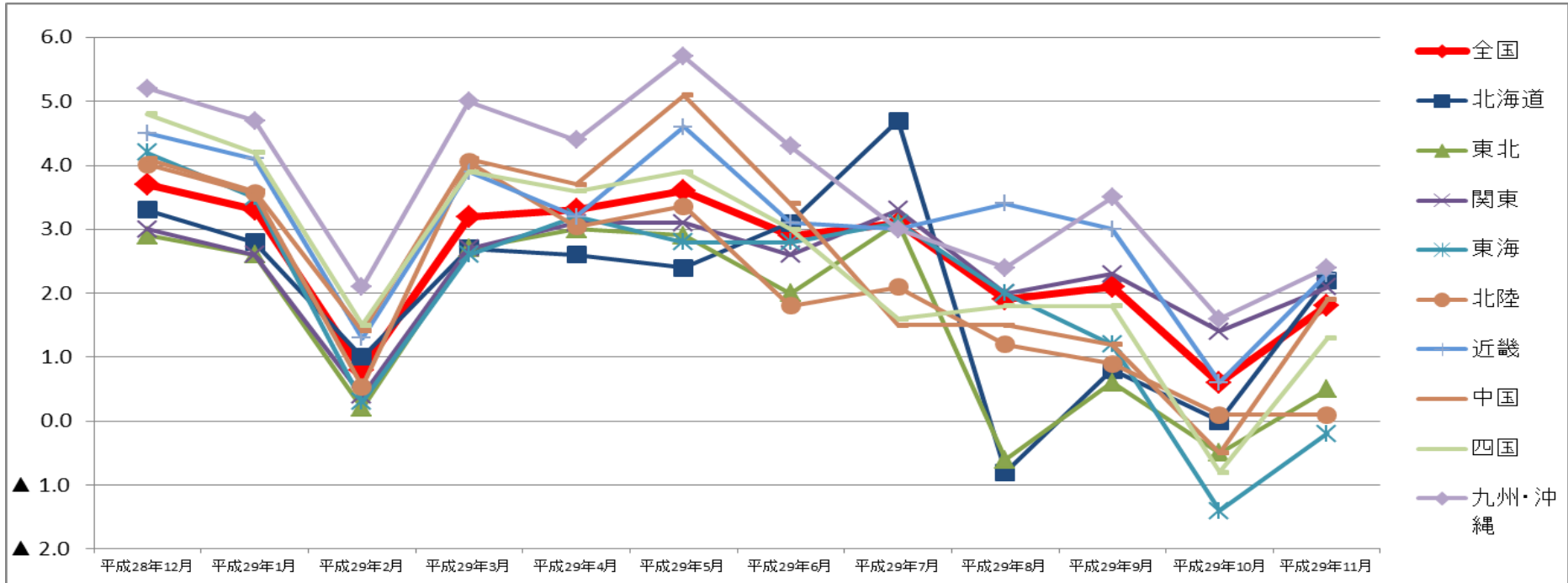


	平成28年12月	平成29年1月	平成29年2月	平成29年3月	平成29年4月	平成29年5月	平成29年6月	平成29年7月	平成29年8月	平成29年9月	平成29年10月	平成29年11月
全国	▲ 1.2	▲ 1.0	▲ 2.6	▲ 0.9	0.8	▲ 0.6	0.1	▲ 0.2	0.7	1.8	▲ 0.5	1.4
北海道	▲ 1.5	0.8	▲ 0.5	▲ 0.7	1.3	▲ 0.1	0.4	0.4	0.9	▲1.2	▲0.1	1.4
東北	▲ 1.4	▲ 1.8	▲ 3.6	▲ 1.4	0.7	▲ 1.5	▲ 1.1	0.5	▲ 0.5	0.3	▲ 1.1	▲ 0.4
関東	▲ 1.2	▲ 1.5	▲ 3.6	▲ 0.5	0.6	▲ 0.9	0.3	0.2	1.2	1.6	▲ 0.6	1.4
東海	▲ 1.2	▲ 0.9	▲ 1.4	▲ 1.4	▲ 0.6	▲ 1.1	▲ 0.6	▲ 1.9	▲ 0.6	1.5	▲ 1.0	1.1
北陸	▲ 0.7	0.6	▲ 0.8	▲ 0.4	1.7	1.2	▲ 0.5	1.2	3.1	1.4	▲ 0.5	▲ 0.3
近畿	▲ 1.4	▲ 0.6	▲ 1.2	▲ 1.4	0.4	▲ 0.5	0.3	▲ 0.1	0.8	3.4	▲ 0.2	1.7
中国	▲ 1.0	▲ 1.2	▲ 2.8	▲ 1.6	0.4	▲ 1.4	▲ 0.7	▲ 1.2	0.1	1.4	▲ 1.0	1.5
四国	▲ 0.9	▲ 1.5	▲ 3.9	▲ 0.5	0.6	▲ 1.0	▲ 0.3	▲ 1.4	0.1	1.3	▲ 0.2	2.0
九州	▲ 0.3	0.2	▲ 3.2	▲ 1.1	4.7	1.9	0.9	▲ 0.6	0.5	2.4	0.3	2.6
沖縄	2.4	3.4	0.7	3.8	3.7	2.4	3.1	4.5	2.7	11.3	5.0	6.6

※九州には沖縄を含む

○ コンビニエンスストア販売額前年同月比(全店ベース)の推移

※資料 経済産業省「商業動態統計調査」により作成。



	平成28年12月	平成29年1月	平成29年2月	平成29年3月	平成29年4月	平成29年5月	平成29年6月	平成29年7月	平成29年8月	平成29年9月	平成29年10月	平成29年11月
全国	3.7	3.3	0.8	3.2	3.3	3.6	2.9	3.1	1.9	2.1	0.6	1.8
北海道	3.3	2.8	1.0	2.7	2.6	2.4	3.1	4.7	▲ 0.8	0.8	▲ 0.1	2.2
東北	2.9	2.6	0.2	2.7	3.0	2.9	2.0	3.1	▲ 0.6	0.6	▲ 0.5	0.5
関東	3.0	2.6	0.4	2.7	3.1	3.1	2.6	3.3	2.0	2.3	1.4	2.1
東海	4.2	3.5	0.3	2.6	3.2	2.8	2.8	3.1	2.0	1.2	▲ 1.4	▲ 0.2
北陸	4.0	3.6	0.5	4.1	3.0	3.4	1.8	2.1	1.2	0.9	0.1	0.1
近畿	4.5	4.1	1.3	3.9	3.2	4.6	3.1	3.0	3.4	3.0	0.6	2.3
中国	4.1	3.6	1.4	4.1	3.7	5.1	3.4	1.5	1.5	1.2	▲ 0.5	1.9
四国	4.8	4.2	1.5	3.9	3.6	3.9	3.0	1.6	1.8	1.8	▲ 0.8	1.3
九州・沖縄	5.2	4.7	2.1	5.0	4.4	5.7	4.3	3.0	2.4	3.5	1.6	2.4