

平成30年7月6日

百貨店・スーパー販売状況（近畿地域） （平成30年5月速報）

1. 概況

近畿地域の百貨店・スーパーの販売額は、引き続き宝飾品等の高額品やアクセサリ、化粧品等の免税売上げが好調に推移したものの、気温が例年よりも低めに推移し、夏物衣料品の動きが鈍かったことや、農産物が低価格で推移していることなどから、前年同月比 **2.0%減**（全国 1.4%減）と**3か月ぶりに前年を下回った**。

商品別にみると「その他の商品」等が前年を上回ったものの、「衣料品」、「飲食料品」等が前年を下回った。

なお、既存店ベースでは同 1.7%減（全国 2.0%減）と14か月ぶりに前年を下回った。

2. 業態別の販売状況

(1)百貨店

百貨店43店の販売額は、全店ベースで前年同月比 **0.7%減**（全国 2.5%減）と**3か月ぶりに前年を下回った**。

商品別にみると、「その他の商品」等が前年を上回ったものの、「飲食料品」、「婦人・子供服・洋品」等が前年を下回った。

なお、既存店ベースでは同 1.3%増（全国 1.2%減）と17か月連続で前年を上回った。

(2)スーパー

スーパー810店の販売額は、全店ベースで前年同月比 **2.9%減**（全国 0.8%減）と**3か月連続で前年を下回った**。

商品別にみると、「家庭用電気機械器具」が前年を上回ったものの、「飲食料品」、「婦人・子供服・洋品」等が前年を下回った。

なお、既存店ベースでは同 3.6%減（全国 2.4%減）と3か月連続で前年を下回った。

[業態別販売額及び前年同月比]

(単位:百万円、%)

	総 合								
	販売額	前年同月比		販売額	前年同月比		販売額	前年同月比	
		全店	既存店		全店	既存店		全店	既存店
近 畿	302,778	▲ 2.0	▲ 1.7	119,615	▲ 0.7	1.3	183,163	▲ 2.9	▲ 3.6
福 井	5,872	▲ 0.8	▲ 1.3	X	X	X	X	X	X
滋 賀	21,121	▲ 2.0	▲ 3.2	X	X	X	X	X	X
京 都	38,338	▲ 2.1	▲ 1.8	18,139	▲ 0.8	▲ 0.8	20,199	▲ 3.2	▲ 2.7
大 阪	145,038	0.1	0.9	74,686	3.0	4.5	70,352	▲ 2.8	▲ 2.7
兵 庫	65,121	▲ 6.0	▲ 6.4	18,477	▲ 12.2	▲ 7.0	46,644	▲ 3.3	▲ 6.2
奈 良	17,652	▲ 3.1	▲ 1.9	X	X	X	X	X	X
和歌山	9,636	▲ 3.6	▲ 3.6	X	X	X	X	X	X
全 国	1,566,388	▲ 1.4	▲ 2.0	494,355	▲ 2.5	▲ 1.2	1,072,033	▲ 0.8	▲ 2.4

※ Xはデータ秘匿により公表できない所

■「1. 概況」と「2. 業態別の販売状況」は全店ベースで記述しています。

■次回公表予定

平成30年6月速報：平成30年8月10日（金）

(本件の問い合わせ先)

近畿経済産業局 総務企画部 企画調査課長 前田
担当：佐々木、作野、山村 電話：06-6966-6004

3. 商品の動き

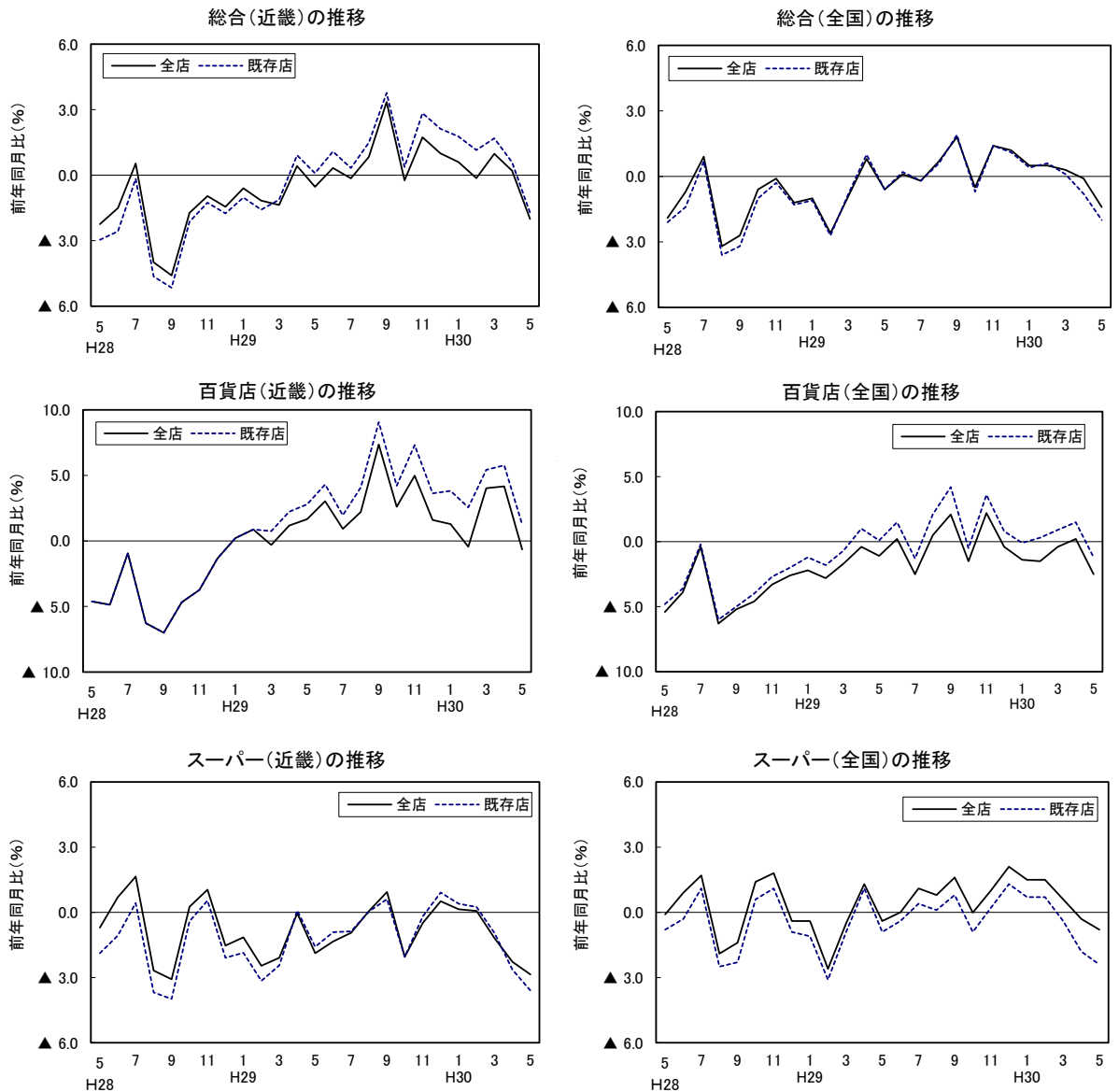
対前年同月比

商品	総合		百貨店		スーパー	
	全店	既存店	全店	既存店	全店	既存店
合計	▲ 2.0	▲ 1.7	▲ 0.7	1.3	▲ 2.9	▲ 3.6
衣料品計	▲ 7.0	▲ 5.6	▲ 4.9	▲ 3.2	▲ 12.7	▲ 11.8
紳士服・洋品	▲ 7.0	▲ 5.4	▲ 3.2	▲ 1.1	▲ 13.5	▲ 12.7
婦人・子供服・洋品	▲ 6.6	▲ 5.3	▲ 5.2	▲ 3.8	▲ 10.9	▲ 10.0
その他の衣料品	▲ 10.9	▲ 8.9	▲ 5.7	▲ 3.4	▲ 21.7	▲ 20.4
身の回り品	0.0	1.6	2.0	3.7	▲ 9.0	▲ 7.9
飲食料品	▲ 1.9	▲ 2.2	▲ 4.6	▲ 2.0	▲ 1.3	▲ 2.3
家具・家電・家庭用品計	▲ 4.3	▲ 3.4	▲ 2.4	▲ 0.0	▲ 5.8	▲ 5.9
家具	▲ 5.8	▲ 3.5	▲ 2.0	1.1	▲ 13.0	▲ 12.0
家庭用電気機械器具	2.0	1.2	12.8	20.0	1.3	0.1
家庭用品	▲ 5.9	▲ 4.8	▲ 3.0	▲ 1.1	▲ 8.6	▲ 8.2
その他の商品	3.1	3.4	10.2	11.7	▲ 3.5	▲ 4.3
食堂・喫茶	▲ 6.2	▲ 5.1	▲ 4.2	▲ 3.1	▲ 22.9	▲ 22.1

○主なコメント

- ・ ハードリピーター(三回以上)を含むインバウンドなどが牽引する化粧品に加え、高額品が引き続き好調であり、指輪等の宝飾関係がよく出た。(百貨店)
- ・ 気温の低下により、婦人服において、Tシャツ、カットソー等主力の初夏アイテムが軒並み苦戦した。(百貨店)
- ・ 販促日への雨の影響もあり、客数が減少した。農産については、野菜全般が相場安で、水産については、漁獲量が全般的に減少し、苦戦した。(スーパー)

4. 販売額前年同月比の推移（業態別）



	近畿						全国					
	合計		百貨店		スーパー		合計		百貨店		スーパー	
	全店	既存店	全店	既存店	全店	既存店	全店	既存店	全店	既存店	全店	既存店
平成28年	▲ 1.1	▲ 1.8	▲ 3.3	▲ 3.3	▲ 0.5	▲ 0.7	▲ 0.4	▲ 0.9	▲ 3.3	▲ 2.9	1.1	0.1
平成29年	0.3	0.8	2.1	3.4	▲ 0.9	▲ 0.9	0.0	0.0	▲ 0.7	0.6	0.4	▲ 0.3
平成28年度	▲ 1.6	▲ 2.1	▲ 2.9	▲ 2.8	▲ 0.7	▲ 1.6	▲ 1.1	▲ 1.4	▲ 3.4	▲ 2.8	0.0	▲ 0.7
平成29年度	0.7	1.5	2.5	4.2	▲ 0.5	▲ 0.3	0.5	0.5	▲ 0.4	1.0	0.9	0.2
平成29年												
1~3月	▲ 1.0	▲ 1.2	0.2	0.6	▲ 1.9	▲ 2.5	▲ 1.5	▲ 1.5	▲ 2.2	▲ 1.2	▲ 1.1	▲ 1.6
4~6月	0.1	0.7	1.9	3.1	▲ 1.1	▲ 0.8	0.1	0.2	▲ 0.4	0.9	0.3	▲ 0.1
7~9月	1.2	1.8	3.2	4.7	▲ 0.0	▲ 0.1	0.7	0.7	▲ 0.2	1.4	1.1	0.4
10~12月	0.9	1.8	2.9	4.9	▲ 0.6	▲ 0.4	0.7	0.6	0.1	1.3	1.1	0.3
平成30年												
1~3月	0.5	1.6	1.7	4.0	▲ 0.3	▲ 0.1	0.4	0.4	▲ 1.1	0.4	1.2	0.3
平成29年												
5月	▲ 0.5	0.1	1.7	2.8	▲ 1.9	▲ 1.6	▲ 0.6	▲ 0.6	▲ 1.1	0.1	▲ 0.4	▲ 0.9
6月	0.3	1.1	3.0	4.3	▲ 1.3	▲ 0.9	0.1	0.2	0.2	1.5	0.0	▲ 0.4
7月	▲ 0.1	0.3	0.9	2.0	▲ 0.9	▲ 0.9	▲ 0.2	▲ 0.2	▲ 2.5	▲ 1.3	1.1	0.4
8月	0.8	1.5	2.2	4.1	0.1	0.0	0.7	0.6	0.5	2.1	0.8	0.1
9月	3.4	3.8	7.4	9.1	0.9	0.6	1.8	1.9	2.1	4.2	1.6	0.8
10月	▲ 0.2	0.4	2.6	4.2	▲ 2.0	▲ 2.0	▲ 0.5	▲ 0.7	▲ 1.5	▲ 0.5	▲ 0.0	▲ 0.9
11月	1.7	2.8	5.0	7.3	▲ 0.5	▲ 0.2	1.4	1.4	2.2	3.6	1.0	0.2
12月	1.0	2.1	1.6	3.6	0.5	0.9	1.2	1.1	▲ 0.4	0.8	2.1	1.3
平成30年												
1月	0.6	1.8	1.3	3.8	0.1	0.4	0.5	0.4	▲ 1.4	▲ 0.1	1.5	0.7
2月	▲ 0.1	1.1	▲ 0.4	2.6	0.1	0.2	0.5	0.6	▲ 1.5	0.3	1.5	0.7
3月	1.0	1.7	4.0	5.4	▲ 1.2	▲ 0.9	0.3	0.1	▲ 0.4	0.9	0.6	▲ 0.4
4月	0.2	0.6	4.2	5.8	▲ 2.3	▲ 2.6	▲ 0.1	▲ 0.8	0.2	1.5	▲ 0.3	▲ 1.8
5月	▲ 2.0	▲ 1.7	▲ 0.7	1.3	▲ 2.9	▲ 3.6	▲ 1.4	▲ 2.0	▲ 2.5	▲ 1.2	▲ 0.8	▲ 2.4

p:速報値、r:確報値

1. 業態別、商品別 百貨店・スーパー販売額 (平成30年5月速報) 【全店ベース (前年比)】

(単位: 百万円、%)

	総合 (百貨店+スーパー)						百貨店						スーパー						
	販売額				前年同月比		販売額				前年同月比		販売額				前年同月比		
	近畿	構成比	全国	構成比	近畿	全国	近畿	構成比	全国	構成比	近畿	全国	近畿	構成比	全国	構成比	近畿	全国	
合計	302,778	100.0	1,566,388	100.0	▲ 2.0	▲ 1.4	119,615	100.0	494,355	100.0	▲ 0.7	▲ 2.5	183,163	100.0	1,072,033	100.0	▲ 2.9	▲ 0.8	
商 品 別	衣料品計	50,039	16.5	231,933	14.8	▲ 7.0	▲ 7.7	36,984	30.9	153,628	31.1	▲ 4.9	▲ 6.5	13,055	7.1	78,303	7.3	▲ 12.7	▲ 10.1
	紳士服・洋品	10,867	3.6	54,897	3.5	▲ 7.0	▲ 8.9	7,147	6.0	32,947	6.7	▲ 3.2	▲ 7.3	3,720	2.0	21,950	2.0	▲ 13.5	▲ 11.3
	婦人・子供服・洋品	35,294	11.7	160,011	10.2	▲ 6.6	▲ 6.6	27,061	22.6	109,893	22.2	▲ 5.2	▲ 5.5	8,233	4.5	50,117	4.7	▲ 10.9	▲ 8.9
	その他の衣料品	3,878	1.3	17,025	1.1	▲ 10.9	▲ 13.6	2,776	2.3	10,788	2.2	▲ 5.7	▲ 13.0	1,102	0.6	6,236	0.6	▲ 21.7	▲ 14.7
	身の回り品	19,720	6.5	85,425	5.5	0.0	▲ 1.4	16,456	13.8	67,426	13.6	2.0	▲ 0.1	3,264	1.8	17,999	1.7	▲ 9.0	▲ 5.7
	飲食物品	165,836	54.8	924,192	59.0	▲ 1.9	▲ 0.3	30,974	25.9	123,735	25.0	▲ 4.6	▲ 4.2	134,863	73.6	800,457	74.7	▲ 1.3	0.4
	家具・家電・家庭用品計	11,046	3.6	57,824	3.7	▲ 4.3	▲ 2.1	4,835	4.0	22,322	4.5	▲ 2.4	▲ 2.1	6,211	3.4	35,502	3.3	▲ 5.8	▲ 2.0
	家具	1,608	0.5	8,007	0.5	▲ 5.8	▲ 2.0	1,098	0.9	5,632	1.1	▲ 2.0	1.7	510	0.3	2,375	0.2	▲ 13.0	▲ 9.6
	家庭用電気機械器具	2,292	0.8	13,075	0.8	2.0	6.5	147	0.1	1,887	0.4	12.8	10.8	2,145	1.2	11,188	1.0	1.3	5.8
	家庭用品	7,146	2.4	36,742	2.3	▲ 5.9	▲ 4.8	3,591	3.0	14,803	3.0	▲ 3.0	▲ 4.9	3,556	1.9	21,939	2.0	▲ 8.6	▲ 4.8
その他の商品	52,787	17.4	252,636	16.1	3.1	1.5	27,306	22.8	114,350	23.1	10.2	4.5	25,481	13.9	138,286	12.9	▲ 3.5	▲ 0.9	
食堂・喫茶	3,350	1.1	14,380	0.9	▲ 6.2	▲ 5.9	3,060	2.6	12,893	2.6	▲ 4.2	▲ 6.1	290	0.2	1,487	0.1	▲ 22.9	▲ 4.8	
販 売 効 率	商品券	3,446	-	14,615	-	1.5	▲ 1.2	2,889	-	9,541	-	0.6	▲ 3.1	558	-	5,074	-	6.6	2.6
	従業員 (人)	98,600	-	552,018	-	▲ 1.5	▲ 0.4	14,875	-	75,202	-	▲ 3.0	▲ 4.0	83,725	-	476,816	-	▲ 1.2	0.2
	売場面積 (千㎡)	5,215	-	28,367	-	▲ 2.7	▲ 1.6	1,216	-	5,892	-	▲ 4.0	▲ 4.0	3,999	-	22,475	-	▲ 2.4	▲ 1.0
	従業員1人当たり販売額 (千円)	3,071	-	2,838	-	▲ 0.6	▲ 0.9	8,041	-	6,574	-	2.5	1.6	2,188	-	2,248	-	▲ 1.7	▲ 1.0
	売場面積1㎡当たり販売額 (千円)	57	-	55	-	0.0	0.0	96	-	82	-	3.2	2.5	46	-	48	-	▲ 8.4	0.0
	営業日数 (平均)	30.6	-	30.8	-	-	-	30.6	-	30.7	-	-	-	30.6	-	30.8	-	-	-
	店舗数	853	-	5,164	-	-	-	43	-	227	-	-	-	810	-	4,937	-	-	-
対全国シェア (%)	19.3	-	-	-	-	-	24.2	-	-	-	-	-	17.1	-	-	-	-	-	

(注1) この統計における百貨店及びスーパーとは、従業者50人以上の小売事業所であって次のいずれかに該当するもの。

(1) 百貨店 : 日本標準産業分類の百貨店、総合スーパーのうち(2)のスーパーに該当しない商店であって、かつ売場面積が特別区及び政令指定都市で3,000㎡以上、その他の地域では1,500㎡以上の事業所。

(2) スーパー : 売場面積が1,500㎡以上で、その50%以上において、セルフサービス方式を採用している事業所。

(注2) 販売額、前年同月比とも全店ベースの値。

(注3) この公表数値は、翌年の年間補正により修正される場合がある。

(注4) ここで使用した数値は、経済産業省が公表する数値と相違することがある。

2. 府県別 百貨店・スーパー販売額 (平成30年5月速報) 【全店ベース(前年比)】

(単位：百万円、%)

総合(百貨店+スーパー)	福井県		滋賀県		京都府		大阪府		兵庫県		奈良県		和歌山県			
		前年比		前年比		前年比		前年比		前年比		前年比		前年比		
合計	5,872	▲ 0.8	21,121	▲ 2.0	38,338	▲ 2.1	145,038	0.1	65,121	▲ 6.0	17,652	▲ 3.1	9,636	▲ 3.6		
商 品 別	衣料品計	758	▲ 6.1	1,582	▲ 10.7	8,537	▲ 5.5	26,255	▲ 4.9	9,750	▲ 12.0	1,959	▲ 11.6	1,198	▲ 8.3	
	紳士服・洋品	153	▲ 6.2	343	▲ 12.3	1,863	▲ 5.8	5,824	▲ 4.7	1,970	▲ 11.1	433	▲ 14.9	281	▲ 12.4	
	婦人・子供服・洋品	555	▲ 6.3	1,112	▲ 9.9	6,264	▲ 5.0	18,200	▲ 4.3	7,155	▲ 11.7	1,307	▲ 10.8	702	▲ 9.0	
	その他の衣料品	50	▲ 4.2	127	▲ 13.4	411	▲ 11.6	2,231	▲ 9.7	626	▲ 17.7	219	▲ 9.8	215	0.1	
	身の回り品	222	▲ 0.9	459	▲ 4.8	2,525	▲ 2.9	12,892	4.6	2,592	▲ 13.7	606	▲ 4.3	423	▲ 5.3	
	飲食物品	3,720	0.9	16,227	0.7	18,043	▲ 1.9	68,929	▲ 2.0	41,084	▲ 3.2	11,758	▲ 1.6	6,076	▲ 1.8	
	家具・家電・家庭用品計	216	10.5	487	▲ 2.2	1,497	▲ 5.1	5,199	▲ 3.1	2,470	▲ 8.6	645	▲ 1.9	533	▲ 3.0	
	家 具	59	27.8	54	▲ 6.7	244	▲ 7.7	821	▲ 3.9	296	▲ 13.5	77	▲ 5.9	57	▲ 4.8	
	家庭用電気機械器具	39	4.9	131	2.2	372	2.9	1,053	1.4	501	0.4	129	18.2	66	▲ 8.7	
	家庭用品	118	5.3	301	▲ 3.2	880	▲ 7.5	3,325	▲ 4.3	1,673	▲ 10.1	439	▲ 5.8	410	▲ 1.8	
	その他の商品	939	▲ 4.4	2,285	▲ 11.8	6,478	3.6	30,302	9.5	8,808	▲ 7.8	2,590	▲ 3.1	1,385	▲ 5.5	
	食堂・喫茶	18	▲ 30.2	82	▲ 9.9	1,257	▲ 3.1	1,461	▲ 4.7	416	▲ 15.9	95	2.9	21	▲ 42.9	
	販 売 効 率	商品券	19	25.9	114	▲ 7.4	347	▲ 3.1	1,841	2.5	826	5.9	197	▲ 7.0	103	▲ 9.1
		従業員(人)	2,607	0.9	11,469	0.2	12,478	▲ 2.1	38,792	▲ 1.4	23,845	▲ 1.2	5,972	▲ 5.9	3,437	▲ 0.1
売場面積(千㎡)		168	▲ 0.3	563	▲ 1.7	618	▲ 2.2	1,954	▲ 2.8	1,288	▲ 3.6	376	▲ 4.9	248	0.2	
従業員1人当たり販売額 (千円)		2,253	▲ 1.7	1,842	▲ 2.2	3,072	0.0	3,739	1.6	2,731	▲ 4.8	2,956	2.9	2,804	▲ 3.4	
売場面積1㎡当たり販売額 (千円)		35	0.0	37	0.0	60	0.0	73	2.8	50	▲ 2.0	47	2.2	39	▲ 2.5	
営業日数(平均)		30.5	-	30.2	-	30.4	-	30.7	-	30.9	-	30.6	-	30.2	-	
店舗数		25	-	97	-	74	-	311	-	239	-	66	-	41	-	
シ ェ ア	対近畿(%)	1.9	-	7.0	-	12.7	-	47.9	-	21.5	-	5.8	-	3.2	-	
	対全国(%)	0.4	-	1.3	-	2.4	-	9.3	-	4.2	-	1.1	-	0.6	-	

(注1) この統計における百貨店及びスーパーとは、従業員50人以上の小売事業所であって次のいずれかに該当するもの。

(1) 百貨店：日本標準産業分類の百貨店、総合スーパーのうち(2)のスーパーに該当しない商店であって、かつ売場面積が

特別区及び政令指定都市で3,000㎡以上、その他の地域では1,500㎡以上の事業所。

(2) スーパー：売場面積が1,500㎡以上で、その50%以上において、セルフサービス方式を採用している事業所。

(注2) 販売額、前年同月比とも全店ベースの値。

(注3) この公表数値は、翌年の年間補正により修正される場合がある。

(注4) ここで使用した数値は、経済産業省が公表する数値と相違することがある。

3. 政令指定都市別、業態別 百貨店・スーパー販売額 (平成30年5月速報) 【全店ベース (前年比)】

(単位：百万円、%)

	京 都 市						大 阪 市						神 戸 市						
	総 合		百 貨 店		ス ー パ ー		総 合		百 貨 店		ス ー パ ー		総 合		百 貨 店		ス ー パ ー		
		前年比		前年比		前年比		前年比		前年比		前年比		前年比		前年比		前年比	
合 計	29,358	▲ 2.2	18,139	▲ 0.8	11,219	▲ 4.3	90,514	4.4	64,429	5.8	26,085	1.1	24,877	▲ 6.0	11,849	▲ 7.9	13,028	▲ 4.2	
商 品 別	衣 料 品 計	7,617	▲ 5.3	6,759	▲ 4.0	858	▲ 14.4	20,193	▲ 0.7	18,855	0.3	1,339	▲ 13.1	5,277	▲ 9.7	4,568	▲ 8.6	709	▲ 16.1
	紳 士 服 ・ 洋 品	1,594	▲ 5.8	1,372	▲ 4.2	223	▲ 14.8	4,457	▲ 0.1	4,079	1.5	378	▲ 14.6	939	▲ 1.8	732	5.4	207	▲ 21.0
	婦 人 ・ 子 供 服 ・ 洋 品	5,665	▲ 4.6	5,096	▲ 3.7	569	▲ 12.4	13,987	▲ 0.5	13,158	0.2	828	▲ 10.7	4,085	▲ 10.9	3,626	▲ 11.0	459	▲ 10.4
	そ の 他 の 衣 料 品	357	▲ 11.8	291	▲ 7.3	66	▲ 27.3	1,749	▲ 3.3	1,617	▲ 1.3	132	▲ 22.4	254	▲ 16.0	210	▲ 9.0	44	▲ 38.7
	身 の 回 り 品	2,302	▲ 3.2	2,131	▲ 2.2	172	▲ 13.6	11,404	8.8	11,112	9.4	292	▲ 9.1	1,361	▲ 14.0	1,071	▲ 14.0	290	▲ 14.0
	飲 食 料 品	11,892	▲ 3.0	4,149	▲ 3.2	7,743	▲ 2.9	31,621	▲ 0.2	13,041	▲ 2.5	18,580	1.4	13,167	▲ 2.3	3,258	▲ 4.5	9,909	▲ 1.5
	家 具 ・ 家 電 ・ 家 庭 用 品 計	1,130	▲ 6.3	771	▲ 6.6	358	▲ 5.6	3,423	0.4	2,478	4.3	944	▲ 8.5	959	▲ 12.0	534	▲ 7.6	426	▲ 16.9
	家 具	201	▲ 7.5	174	▲ 5.6	27	▲ 18.5	574	▲ 3.9	536	▲ 2.3	38	▲ 21.3	172	▲ 2.9	109	9.2	63	▲ 18.6
	家 庭 用 電 気 機 械 器 具	223	2.7	48	▲ 6.3	175	5.5	489	9.0	74	120.3	415	▲ 0.0	113	▲ 15.3	0	▲ 81.7	113	▲ 14.9
	家 庭 用 品	705	▲ 8.5	549	▲ 6.9	156	▲ 13.5	2,359	▲ 0.1	1,869	4.2	490	▲ 13.7	675	▲ 13.5	424	▲ 11.0	250	▲ 17.4
	そ の 他 の 商 品	5,160	6.7	3,345	13.8	1,815	▲ 4.4	22,589	15.9	17,660	18.4	4,929	7.8	3,818	▲ 7.7	2,123	▲ 8.2	1,695	▲ 7.1
	食 堂 ・ 喫 茶	1,257	▲ 2.7	984	▲ 4.0	274	2.5	1,284	▲ 1.7	1,283	▲ 1.5	2	▲ 55.1	294	▲ 12.2	294	▲ 7.4	-	-
	商 品 券	320	▲ 4.0	296	▲ 5.2	24	14.1	1,319	1.6	1,297	1.2	22	38.9	371	40.6	352	42.0	19	19.6
	販 売 効 率	従 業 員 (人)	7,776	▲ 2.1	2,493	▲ 1.5	5,283	▲ 2.4	16,905	2.4	6,466	4.2	10,439	1.3	6,841	4.3	1,017	▲ 3.3	5,824
売 場 面 積 (千 m ²)	376	▲ 3.1	162	▲ 0.3	214	▲ 5.1	840	▲ 0.1	461	▲ 0.0	379	▲ 0.2	383	▲ 3.0	125	0.0	258	▲ 4.5	
従 業 員 1 人 当 たり 販 売 額 (千 円)	3,775	▲ 0.1	7,276	0.7	2,124	▲ 2.0	5,354	2.0	9,964	1.5	2,499	▲ 0.1	3,636	▲ 9.9	11,650	▲ 4.7	2,237	▲ 9.4	
売 場 面 積 1 m ² 当 たり 販 売 額 (千 円)	75	1.4	106	0.0	51	0.0	106	3.9	137	6.2	69	1.5	64	▲ 3.0	92	▲ 8.0	50	0.0	
営 業 日 数 (平 均)	30.5	-	31.0	-	30.5	-	30.6	-	30.7	-	30.6	-	31.0	-	31.0	-	31.0	-	
店 舗 数	42	-	4	-	38	-	114	-	9	-	105	-	70	-	5	-	65	-	
シ ェ ア	対 近 畿 (%)	9.7	-	15.2	-	6.1	-	29.9	-	53.9	-	14.2	-	8.2	-	9.9	-	7.1	-
対 全 国 (%)	1.9	-	3.7	-	1.0	-	5.8	-	13.0	-	2.4	-	1.6	-	2.4	-	1.2	-	

(注1) この統計における百貨店及びスーパーとは、従業者50人以上の小売事業所であって次のいずれかに該当するもの。
 (1) 百貨店：日本標準産業分類の百貨店、総合スーパーのうち(2)のスーパーに該当しない商店であって、かつ売場面積が特別区及び政令指定都市で3,000㎡以上、その他の地域では1,500㎡以上の事業所。
 (2) スーパー：売場面積が1,500㎡以上で、その50%以上において、セルフサービス方式を採用している事業所。
 (注2) 販売額、前年同月比とも全店ベースの値。
 (注3) この公表数値は、翌年の年間補正により修正される場合がある。
 (注4) ここで使用した数値は、経済産業省が公表する数値と相違することがある。

4. 府県別、業態別 百貨店・スーパー販売額 (平成30年5月速報) 【全店ベース(前年比)】

(単位：百万円、%)

	京 都 府				大 阪 府				兵 庫 県					
	百貨店		スーパー		百貨店		スーパー		百貨店		スーパー			
		前年比		前年比		前年比		前年比		前年比		前年比		
合 計	18,139	▲ 0.8	20,199	▲ 3.2	74,686	3.0	70,352	▲ 2.8	18,477	▲ 12.2	46,644	▲ 3.3		
商 品 別	衣 料 品 計	6,759	▲ 4.0	1,779	▲ 10.9	21,363	▲ 2.6	4,892	▲ 13.7	6,478	▲ 11.6	3,272	▲ 12.9	
	紳 士 服 ・ 洋 品	1,372	▲ 4.2	491	▲ 10.0	4,389	▲ 1.0	1,435	▲ 14.5	1,038	▲ 7.5	932	▲ 14.9	
	婦 人 ・ 子 供 服 ・ 洋 品	5,096	▲ 3.7	1,168	▲ 10.2	15,187	▲ 2.8	3,012	▲ 11.1	5,031	▲ 12.1	2,123	▲ 10.8	
	そ の 他 の 衣 料 品	291	▲ 7.3	119	▲ 20.5	1,786	▲ 4.7	445	▲ 25.5	408	▲ 14.5	218	▲ 23.0	
	身 の 回 り 品	2,131	▲ 2.2	395	▲ 6.4	11,764	6.3	1,129	▲ 10.7	1,695	▲ 15.1	898	▲ 10.7	
	飲 食 料 品	4,149	▲ 3.2	13,894	▲ 1.5	17,950	▲ 3.3	50,979	▲ 1.6	5,945	▲ 11.1	35,140	▲ 1.7	
	家 具 ・ 家 電 ・ 家 庭 用 品 計	771	▲ 6.6	725	▲ 3.6	2,821	1.9	2,378	▲ 8.5	902	▲ 11.6	1,568	▲ 6.8	
	家 具	174	▲ 5.6	70	▲ 12.7	656	▲ 1.2	165	▲ 13.4	152	▲ 10.3	144	▲ 16.6	
	家 庭 用 電 気 機 械 器 具	48	▲ 6.3	324	4.4	94	72.8	959	▲ 2.6	3	▲ 84.4	498	4.2	
	家 庭 用 品	549	▲ 6.9	331	▲ 8.4	2,071	1.0	1,254	▲ 11.9	746	▲ 10.0	926	▲ 10.2	
	そ の 他 の 商 品	3,345	13.8	3,133	▲ 5.5	19,343	15.8	10,960	▲ 0.2	3,043	▲ 14.6	5,765	▲ 3.7	
	食 堂 ・ 喫 茶	984	▲ 4.0	274	0.5	1,446	▲ 1.9	15	▲ 75.4	415	▲ 11.0	1	▲ 95.3	
	販 売 効 率	商 品 券	296	▲ 5.2	52	11.1	1,739	1.4	102	27.2	592	8.1	234	0.8
		従 業 員 (人)	2,493	▲ 1.5	9,985	▲ 2.2	8,433	0.3	30,359	▲ 1.9	2,357	▲ 16.1	21,488	0.7
売 場 面 積 (千 m ²)		162	▲ 0.3	456	▲ 2.8	639	▲ 2.2	1,315	▲ 3.1	237	▲ 13.0	1,052	▲ 1.2	
従 業 員 1 人 当 た り 販 売 額 (千 円)		7,276	0.7	2,023	▲ 1.0	8,856	2.7	2,317	▲ 0.9	7,839	4.6	2,171	▲ 3.9	
売 場 面 積 1 m ² 当 た り 販 売 額 (千 円)		106	0.0	44	0.0	115	5.5	53	0.0	76	0.0	44	▲ 2.2	
営 業 日 数 (平 均)		31.0	-	30.4	-	30.9	-	30.7	-	29.8	-	31.0	-	
店 舗 数		4	-	70	-	20	-	291	-	12	-	227	-	
シ ェ ア	対 近 畿 (%)	15.2	-	11.0	-	62.4	-	38.4	-	15.4	-	25.5	-	
	対 全 国 (%)	3.7	-	1.9	-	15.1	-	6.6	-	3.7	-	4.4	-	

(注1) この統計における百貨店及びスーパーとは、従業者50人以上の小売事業所であって次のいずれかに該当するもの。
 (1) 百貨店 : 日本標準産業分類の百貨店、総合スーパーのうち(2)のスーパーに該当しない商店であって、かつ売場面積が特別区及び政令指定都市で3,000m²以上、その他の地域では1,500m²以上の事業所。
 (2) スーパー: 売場面積が1,500m²以上で、その50%以上において、セルフサービス方式を採用している事業所。
 (注2) 販売額、前年同月比とも全店ベースの値。
 (注3) この公表数値は、翌年の年間補正により修正される場合がある。
 (注4) ここで使用した数値は、経済産業省が公表する数値と相違することがある。

1. 業態別、商品別 百貨店・スーパー販売額 (平成30年5月速報) 【既存店ベース (前年比)】

(単位：百万円、%)

	総合 (百貨店+スーパー)						百貨店						スーパー						
	販売額				前年同月比		販売額				前年同月比		販売額				前年同月比		
	近畿	構成比	全国	構成比	近畿	全国	近畿	構成比	全国	構成比	近畿	全国	近畿	構成比	全国	構成比	近畿	全国	
合計	302,778	100.0	1,566,388	100.0	▲ 1.7	▲ 2.0	119,615	100.0	494,355	100.0	1.3	▲ 1.2	183,163	100.0	1,072,033	100.0	▲ 3.6	▲ 2.4	
商 品 別	衣料品計	50,039	16.5	231,933	14.8	▲ 5.6	▲ 6.7	36,984	30.9	153,628	31.1	▲ 3.2	▲ 5.4	13,055	7.1	78,303	7.3	▲ 11.8	▲ 9.2
	紳士服・洋品	10,867	3.6	54,897	3.5	▲ 5.4	▲ 8.0	7,147	6.0	32,947	6.7	▲ 1.1	▲ 6.3	3,720	2.0	21,950	2.0	▲ 12.7	▲ 10.3
	婦人・子供服・洋品	35,294	11.7	160,011	10.2	▲ 5.3	▲ 5.6	27,061	22.6	109,893	22.2	▲ 3.8	▲ 4.4	8,233	4.5	50,117	4.7	▲ 10.0	▲ 8.1
	その他の衣料品	3,878	1.3	17,025	1.1	▲ 8.9	▲ 12.4	2,776	2.3	10,788	2.2	▲ 3.4	▲ 11.8	1,102	0.6	6,236	0.6	▲ 20.4	▲ 13.6
	身の回り品	19,720	6.5	85,425	5.5	1.6	▲ 0.5	16,456	13.8	67,426	13.6	3.7	0.9	3,264	1.8	17,999	1.7	▲ 7.9	▲ 5.4
	飲食物品	165,836	54.8	924,192	59.0	▲ 2.2	▲ 1.7	30,974	25.9	123,735	25.0	▲ 2.0	▲ 2.6	134,863	73.6	800,457	74.7	▲ 2.3	▲ 1.5
	家具・家電・家庭用品計	11,046	3.6	57,824	3.7	▲ 3.4	▲ 2.3	4,835	4.0	22,322	4.5	▲ 0.0	▲ 1.1	6,211	3.4	35,502	3.3	▲ 5.9	▲ 3.1
	家具	1,608	0.5	8,007	0.5	▲ 3.5	▲ 0.8	1,098	0.9	5,632	1.1	1.1	3.1	510	0.3	2,375	0.2	▲ 12.0	▲ 9.2
	家庭用電気機械器具	2,292	0.8	13,075	0.8	1.2	3.3	147	0.1	1,887	0.4	20.0	11.8	2,145	1.2	11,188	1.0	0.1	1.9
	家庭用品	7,146	2.4	36,742	2.3	▲ 4.8	▲ 4.4	3,591	3.0	14,803	3.0	▲ 1.1	▲ 3.9	3,556	1.9	21,939	2.0	▲ 8.2	▲ 4.7
	その他の商品	52,787	17.4	252,636	16.1	3.4	1.2	27,306	22.8	114,350	23.1	11.7	5.8	25,481	13.9	138,286	12.9	▲ 4.3	▲ 2.4
	食堂・喫茶	3,350	1.1	14,380	0.9	▲ 5.1	▲ 4.8	3,060	2.6	12,893	2.6	▲ 3.1	▲ 4.7	290	0.2	1,487	0.1	▲ 22.1	▲ 6.0
	販 売 効 率	商品券	3,446	-	14,615	-	3.8	▲ 0.5	2,889	-	9,541	-	3.3	▲ 1.6	558	-	5,074	-	6.3
従業員 (人)		98,600	-	552,018	-	▲ 1.6	▲ 1.8	14,875	-	75,202	-	1.3	▲ 1.9	83,725	-	476,816	-	▲ 2.1	▲ 1.8
売場面積 (千㎡)		5,215	-	28,367	-	▲ 1.9	▲ 1.4	1,216	-	5,892	-	0.1	▲ 1.2	3,999	-	22,475	-	▲ 2.5	▲ 1.5
従業員1人当たり販売額 (千円)		3,071	-	2,838	-	▲ 0.2	▲ 0.2	8,041	-	6,574	-	▲ 0.0	0.7	2,188	-	2,248	-	▲ 1.6	▲ 0.6
売場面積1㎡当たり販売額 (千円)		57	-	55	-	1.8	▲ 0	96	-	82	-	1.0	0.0	46	-	48	-	0.0	▲ 2.1
営業日数 (平均)		30.6	-	30.8	-	-	-	30.6	-	30.7	-	-	-	30.6	-	30.8	-	-	-
店舗数		853	-	5,164	-	-	-	43	-	227	-	-	-	810	-	4,937	-	-	-
対全国シェア (%)	19.3	-	-	-	-	-	24.2	-	-	-	-	-	17.1	-	-	-	-	-	

(注1) この統計における百貨店及びスーパーとは、従業員50人以上の小売事業所であって次のいずれかに該当するもの。

(1) 百貨店：日本標準産業分類の百貨店、総合スーパーのうち(2)のスーパーに該当しない商店であって、かつ売場面積が特別区及び政令指定都市で3,000㎡以上、その他の地域では1,500㎡以上の事業所。

(2) スーパー：売場面積が1,500㎡以上で、その50%以上において、セルフサービス方式を採用している事業所。

(注2) 販売額は全店ベース、前年比は既存店ベースの値。

既存店ベースとは、調査対象商店の定義変更及び異動があった場合、前年同月比を当年及び前年とも調査対象となった商店のみで算出することである。

(注3) この公表数値は、翌年の年間補正により修正される場合がある。

(注4) ここで使用した数値は、経済産業省が公表する数値と相違することがある。

2. 府県別 百貨店・スーパー販売額 (平成30年5月速報) 【既存店ベース (前年比)】

(単位：百万円、%)

	総合(百貨店+スーパー)	福井県		滋賀県		京都府		大阪府		兵庫県		奈良県		和歌山県	
			前年比		前年比		前年比		前年比		前年比		前年比		前年比
	合計	5,872	▲ 1.3	21,121	▲ 3.2	38,338	▲ 1.8	145,038	0.9	65,121	▲ 6.4	17,652	▲ 1.9	9,636	▲ 3.6
商	衣料品計	758	▲ 6.1	1,582	▲ 10.7	8,537	▲ 5.1	26,255	▲ 3.5	9,750	▲ 9.6	1,959	▲ 8.8	1,198	▲ 8.3
	紳士服・洋品	153	▲ 6.2	343	▲ 12.3	1,863	▲ 5.4	5,824	▲ 3.7	1,970	▲ 6.7	433	▲ 11.2	281	▲ 12.4
	婦人・子供服・洋品	555	▲ 6.3	1,112	▲ 9.9	6,264	▲ 4.6	18,200	▲ 3.0	7,155	▲ 9.9	1,307	▲ 8.2	702	▲ 9.0
	その他の衣料品	50	▲ 4.2	127	▲ 13.4	411	▲ 10.6	2,231	▲ 7.7	626	▲ 14.6	219	▲ 7.7	215	0.1
	身の回り品	222	▲ 0.9	459	▲ 4.8	2,525	▲ 2.5	12,892	6.2	2,592	▲ 11.4	606	▲ 1.7	423	▲ 5.3
品	飲食物品	3,720	0.3	16,227	▲ 0.9	18,043	▲ 1.4	68,929	▲ 1.5	41,084	▲ 4.9	11,758	▲ 1.0	6,076	▲ 1.8
	家具・家電・家庭用品計	216	10.5	487	▲ 2.3	1,497	▲ 5.0	5,199	▲ 1.9	2,470	▲ 7.8	645	0.5	533	▲ 3.0
	家具	59	27.8	54	▲ 6.7	244	▲ 6.8	821	▲ 2.2	296	▲ 7.3	77	▲ 4.9	57	▲ 4.8
	家庭用電気機械器具	39	4.9	131	2.2	372	1.0	1,053	2.3	501	▲ 4.0	129	19.7	66	▲ 8.7
	家庭用品	118	5.3	301	▲ 3.3	880	▲ 6.7	3,325	▲ 3.1	1,673	▲ 8.9	439	▲ 3.1	410	▲ 1.8
	その他の商品	939	▲ 4.5	2,285	▲ 12.1	6,478	3.0	30,302	9.8	8,808	▲ 7.4	2,590	▲ 1.3	1,385	▲ 5.5
	食堂・喫茶	18	▲ 30.2	82	▲ 9.9	1,257	▲ 3.0	1,461	▲ 4.4	416	▲ 9.9	95	3.6	21	▲ 42.9
販	商品券	19	25.9	114	▲ 7.5	347	▲ 3.1	1,841	4.1	826	12.9	197	▲ 6.6	103	▲ 9.1
	従業員(人)	2,607	0.2	11,469	▲ 1.3	12,478	▲ 2.1	38,792	▲ 0.7	23,845	▲ 2.9	5,972	▲ 3.1	3,437	▲ 0.1
	売場面積(千㎡)	168	▲ 0.4	563	▲ 2.3	618	▲ 1.6	1,954	▲ 1.4	1,288	▲ 3.3	376	▲ 1.5	248	0.2
	従業員1人当たり販売額(千円)	2,253	▲ 1.5	1,842	▲ 1.9	3,072	0.3	3,739	1.6	2,731	▲ 3.6	2,956	1.2	2,804	▲ 3.4
効	売場面積1㎡当たり販売額(千円)	35	0.0	37	0.0	60	0.0	73	1.4	50	▲ 1.9	47	▲ 2.1	39	▲ 2.5
	営業日数(平均)	30.5	-	30.2	-	30.4	-	30.7	-	30.9	-	30.6	-	30.2	-
	店舗数	25	-	97	-	74	-	311	-	239	-	66	-	41	-
シェア	対近畿(%)	1.9	-	7.0	-	12.7	-	47.9	-	21.5	-	5.8	-	3.2	-
	対全国(%)	0.4	-	1.3	-	2.4	-	9.3	-	4.2	-	1.1	-	0.6	-

(注1) この統計における百貨店及びスーパーとは、従業者50人以上の小売事業所であって次のいずれかに該当するもの。

(1) 百貨店：日本標準産業分類の百貨店、総合スーパーのうち(2)のスーパーに該当しない商店であって、かつ売場面積が特別区及び政令指定都市で3,000㎡以上、その他の地域では1,500㎡以上の事業所。

(2) スーパー：売場面積が1,500㎡以上で、その50%以上において、セルフサービス方式を採用している事業所。

(注2) 販売額は全店ベース、前年比は既存店ベースの値。

既存店ベースとは、調査対象商店の定義変更及び異動があった場合、前年同月比を当年及び前年とも調査対象となった商店のみで算出することである。

(注3) この公表数値は、翌年の年間補正により修正される場合がある。

(注4) ここで使用した数値は、経済産業省が公表する数値と相違することがある。

3. 政令指定都市別、業態別 百貨店・スーパー販売額

(平成30年5月速報) 【既存店ベース(前年比)】

(単位:百万円、%)

	京 都 市						大 阪 市						神 戸 市						
	総 合		百 貨 店		スーパ-		総 合		百 貨 店		スーパ-		総 合		百 貨 店		スーパ-		
		前年比		前年比		前年比		前年比		前年比		前年比		前年比		前年比		前年比	
合 計	29,358	▲ 1.5	18,139	▲ 0.8	11,219	▲ 2.5	90,514	4.1	64,429	5.8	26,085	0.3	24,877	▲ 8.6	11,849	▲ 7.9	13,028	▲ 9.3	
商 品 別	衣 料 品 計	7,617	▲ 4.8	6,759	▲ 4.0	858	▲ 11.1	20,193	▲ 0.5	18,855	0.3	1,339	▲ 11.6	5,277	▲ 9.9	4,568	▲ 8.6	709	▲ 17.2
	紳 士 服 ・ 洋 品	1,594	▲ 5.4	1,372	▲ 4.2	223	▲ 12.3	4,457	0.1	4,079	1.5	378	▲ 13.0	939	▲ 2.1	732	5.4	207	▲ 22.1
	婦 人 ・ 子 供 服 ・ 洋 品	5,665	▲ 4.2	5,096	▲ 3.7	569	▲ 8.9	13,987	▲ 0.4	13,158	0.2	828	▲ 9.2	4,085	▲ 11.1	3,626	▲ 11.0	459	▲ 11.7
	そ の 他 の 衣 料 品	357	▲ 10.7	291	▲ 7.3	66	▲ 23.2	1,749	▲ 3.1	1,617	▲ 1.3	132	▲ 21.1	254	▲ 16.1	210	▲ 9.0	44	▲ 39.4
	身 の 回 り 品	2,302	▲ 2.7	2,131	▲ 2.2	172	▲ 8.7	11,404	8.8	11,112	9.4	292	▲ 7.7	1,361	▲ 14.0	1,071	▲ 14.0	290	▲ 14.0
	飲 食 料 品	11,892	▲ 1.4	4,149	▲ 3.2	7,743	▲ 0.5	31,621	▲ 1.0	13,041	▲ 2.5	18,580	0.0	13,167	▲ 7.0	3,258	▲ 4.5	9,909	▲ 7.9
	家 具 ・ 家 電 ・ 家 庭 用 品 計	1,130	▲ 6.1	771	▲ 6.6	358	▲ 5.0	3,423	0.6	2,478	4.3	944	▲ 8.3	959	▲ 12.2	534	▲ 7.6	426	▲ 17.3
	家 具	201	▲ 6.4	174	▲ 5.6	27	▲ 11.4	574	▲ 3.6	536	▲ 2.3	38	▲ 19.3	172	▲ 2.9	109	9.2	63	▲ 18.6
	家 庭 用 電 気 機 械 器 具	223	▲ 0.5	48	▲ 6.3	175	1.4	489	11.0	74	120.3	415	2.0	113	▲ 15.4	0	▲ 81.7	113	▲ 15.0
	家 庭 用 品	705	▲ 7.5	549	▲ 6.9	156	▲ 9.7	2,359	▲ 0.3	1,869	4.2	490	▲ 14.8	675	▲ 13.7	424	▲ 11.0	250	▲ 17.9
	そ の 他 の 商 品	5,160	6.0	3,345	13.8	1,815	▲ 6.4	22,589	15.9	17,660	18.4	4,929	7.6	3,818	▲ 8.7	2,123	▲ 8.2	1,695	▲ 9.4
	食 堂 ・ 喫 茶	1,257	▲ 2.6	984	▲ 4.0	274	3.1	1,284	▲ 1.6	1,283	▲ 1.5	2	▲ 14.1	294	▲ 12.2	294	▲ 7.4	-	-
	商 品 券	320	▲ 4.0	296	▲ 5.2	24	14.1	1,319	1.6	1,297	1.2	22	38.9	371	39.7	352	42.0	19	5.2
	販 売 効 率	従 業 員 (人)	7,776	▲ 1.3	2,493	▲ 1.5	5,283	▲ 1.2	16,905	1.6	6,466	4.2	10,439	▲ 0.0	6,841	▲ 2.5	1,017	▲ 3.3	5,824
売 場 面 積 (千 m ²)	376	▲ 1.7	162	▲ 0.3	214	▲ 2.7	840	▲ 0.0	461	▲ 0.0	379	0.0	383	▲ 6.7	125	0.0	258	▲ 9.8	
従 業 員 1 人 当 たり 販 売 額 (千 円)	3,775	▲ 0.2	7,276	0.7	2,124	▲ 1.4	5,354	2.5	9,964	1.5	2,499	0.3	3,636	▲ 6.3	11,650	▲ 4.7	2,237	▲ 7.1	
売 場 面 積 1 m ² 当 たり 販 売 額 (千 円)	75	0.0	106	0.0	51	0.0	106	4.9	137	6.2	69	0.0	64	▲ 1.5	92	▲ 8.0	50	2.0	
営 業 日 数 (平 均)	30.5	-	31.0	-	30.5	-	30.6	-	30.7	-	30.6	-	31.0	-	31.0	-	31.0	-	
店 舗 数	42	-	4	-	38	-	114	-	9	-	105	-	70	-	5	-	65	-	
シ ェ ア	対 近 畿 (%)	9.7	-	15.2	-	6.1	-	29.9	-	53.9	-	14.2	-	8.2	-	9.9	-	7.1	-
対 全 国 (%)	1.9	-	3.7	-	1.0	-	5.8	-	13.0	-	2.4	-	1.6	-	2.4	-	1.2	-	

(注1)この統計における百貨店及びスーパーとは、従業者50人以上の小売事業所であって次のいずれかに該当するもの。

(1)百貨店：日本標準産業分類の百貨店、総合スーパーのうち(2)のスーパーに該当しない商店であって、かつ売場面積が特別区及び政令指定都市で3,000㎡以上、その他の地域では1,500㎡以上の事業所。

(2)スーパー：売場面積が1,500㎡以上で、その50%以上において、セルフサービス方式を採用している事業所。

(注2)販売額は全店ベース、前年比は既存店ベースの値。

既存店ベースとは、調査対象商店の定義変更及び異動があった場合、前年同月比を当年及び前年とも調査対象となった商店のみで算出することである。

(注3)この公表数値は、翌年の年間補正により修正される場合がある。

(注4)ここで使用した数値は、経済産業省が公表する数値と相違することがある。

4. 府県別、業態別 百貨店・スーパー販売額 (平成30年5月速報) 【既存店ベース(前年比)】

(単位:百万円、%)

	京 都 府				大 阪 府				兵 庫 県					
	百貨店		スーパー		百貨店		スーパー		百貨店		スーパー			
		前年比		前年比		前年比		前年比		前年比		前年比		
合 計	18,139	▲ 0.8	20,199	▲ 2.7	74,686	4.5	70,352	▲ 2.7	18,477	▲ 7.0	46,644	▲ 6.2		
商 品 別	衣 料 品 計	6,759	▲ 4.0	1,779	▲ 9.2	21,363	▲ 1.2	4,892	▲ 12.8	6,478	▲ 7.5	3,272	▲ 13.3	
	紳 士 服 ・ 洋 品	1,372	▲ 4.2	491	▲ 8.7	4,389	0.1	1,435	▲ 13.8	1,038	2.7	932	▲ 15.3	
	婦 人 ・ 子 供 服 ・ 洋 品	5,096	▲ 3.7	1,168	▲ 8.4	15,187	▲ 1.4	3,012	▲ 10.4	5,031	▲ 9.3	2,123	▲ 11.2	
	そ の 他 の 衣 料 品	291	▲ 7.3	119	▲ 17.9	1,786	▲ 2.6	445	▲ 23.8	408	▲ 8.7	218	▲ 23.4	
	身 の 回 り 品	2,131	▲ 2.2	395	▲ 4.0	11,764	8.0	1,129	▲ 9.7	1,695	▲ 11.8	898	▲ 10.8	
	飲 食 料 品	4,149	▲ 3.2	13,894	▲ 0.8	17,950	▲ 1.0	50,979	▲ 1.7	5,945	▲ 4.7	35,140	▲ 5.0	
	家 具 ・ 家 電 ・ 家 庭 用 品 計	771	▲ 6.6	725	▲ 3.2	2,821	3.9	2,378	▲ 8.1	902	▲ 6.0	1,568	▲ 8.7	
	家 具	174	▲ 5.6	70	▲ 9.7	656	0.5	165	▲ 11.9	152	4.3	144	▲ 16.6	
	家 庭 用 電 気 機 械 器 具	48	▲ 6.3	324	2.3	94	72.8	959	▲ 1.6	3	▲ 75.7	498	▲ 2.0	
	家 庭 用 品	549	▲ 6.9	331	▲ 6.4	2,071	3.2	1,254	▲ 12.0	746	▲ 6.6	926	▲ 10.6	
	そ の 他 の 商 品	3,345	13.8	3,133	▲ 6.7	19,343	16.2	10,960	▲ 0.1	3,043	▲ 8.0	5,765	▲ 7.1	
	食 堂 ・ 喫 茶	984	▲ 4.0	274	1.1	1,446	▲ 1.6	15	▲ 74.7	415	▲ 4.0	1	▲ 95.3	
	販 売 効 率	商 品 券	296	▲ 5.2	52	11.0	1,739	3.0	102	29.0	592	19.4	234	▲ 0.6
		従 業 員 (人)	2,493	▲ 1.5	9,985	▲ 2.2	8,433	3.5	30,359	▲ 1.8	2,357	▲ 2.8	21,488	▲ 2.9
売 場 面 積 (千 m ²)		162	▲ 0.3	456	▲ 2.0	639	0.3	1,315	▲ 2.2	237	0.0	1,052	▲ 4.0	
従 業 員 1 人 当 た り 販 売 額 (千 円)		7,276	0.7	2,023	▲ 0.5	8,856	0.9	2,317	▲ 1.0	7,839	▲ 4.3	2,171	▲ 3.4	
売 場 面 積 1 m ² 当 た り 販 売 額 (千 円)		106	0.0	44	0.0	115	4.5	53	▲ 1.9	76	▲ 6.8	44	▲ 2.2	
営 業 日 数 (平 均)		31.0	-	30.4	-	30.9	-	30.7	-	29.8	-	31.0	-	
店 舗 数		4	-	70	-	20	-	291	-	12	-	227	-	
シ ェ ア	対 近 畿 (%)	15.2	-	11.0	-	62.4	-	38.4	-	15.4	-	25.5	-	
対 全 国 (%)	3.7	-	1.9	-	15.1	-	6.6	-	3.7	-	4.4	-		

(注1)この統計における百貨店及びスーパーとは、従業者50人以上の小売事業所であって次のいずれかに該当するもの。

(1)百貨店 : 日本標準産業分類の百貨店、総合スーパーのうち(2)のスーパーに該当しない商店であって、かつ売場面積が特別区及び政令指定都市で3,000m²以上、その他の地域では1,500m²以上の事業所。

(2)スーパー : 売場面積が1,500m²以上で、その50%以上において、セルフサービス方式を採用している事業所。

(注2)販売額は全店ベース、前年比は既存店ベースの値。

既存店ベースとは、調査対象商店の定義変更及び異動があった場合、前年同月比を当年及び前年とも調査対象となった商店のみで算出することである。

(注3)この公表数値は、翌年の年間補正により修正される場合がある。

(注4)ここで使用した数値は、経済産業省が公表する数値と相違することがある。