

近 畿 経 済 の 動 向

～ 低迷しているものの一部に持ち直しの動き ～

項目別の動向（10月指標を中心として）

1. 生産 ... 持ち直しの動き
2. 個人消費 ... 一部に持ち直しの動き
3. 設備投資 ... 総じて大幅に減少
4. 住宅投資 ... 低調に推移
5. 公共投資 ... 足踏み
6. 貿易 ... 輸出は持ち直しの動き
7. 雇用 ... 厳しい状況が続いている
8. 倒産 ... 件数は2か月連続の減少

近畿経済の動向は、設備投資は総じて大幅に減少、雇用は厳しい状況が続いているが、生産や輸出は持ち直しの動き、個人消費は一部に持ち直しの動きがみられるなど、低迷しているものの一部に持ち直しの動きが続いている。

平成21年12月17日
近 畿 経 済 産 業 局

< 判断の推移 >

| | 平成21年11月(平成21年9月指標中心) | 平成21年12月(平成21年10月指標中心) |
|------|-----------------------|------------------------|
| 総括判断 | 低迷しているものの一部に持ち直しの動き | 低迷しているものの一部に持ち直しの動き |
| 生産 | 持ち直しの動き | |
| 個人消費 | 一部に持ち直しの動き | |
| 設備投資 | 総じて大幅に減少 | |
| 住宅投資 | 低調に推移 | |
| 公共投資 | 足踏み | |
| 貿易 | 輸出は持ち直しの動き | |
| 雇用 | 厳しい状況が続いている | |
| 倒産 | 件数は15か月ぶりの減少 | 件数は2か月連続の減少 |

＜ 主要経済指標 ＞

| | 生産 | | 個人消費 | | | | | 住宅投資 | 公共投資 | 貿易 | | 雇用 | | 倒産 |
|--------|-------------|----------|--------|-------------------|------------------|-------|---------|--------------|--------------|------|------|--------|-------|------|
| | 鉱工業生産 指数 | 大型小売店販売額 | | コンビニエンス ストア販売額 | 乗用車新規登 録・届出台数 | 家電販売額 | 消費者物価指数 | 新設住宅 着工戸数 | 公共工事 請負金額 | 輸出額 | 輸入額 | 有効求人倍率 | 完全失業率 | 倒産件数 |
| | | 全店ベース | 既存店ベース | | | | | | | | | | | |
| 平成19年 | 1.0 | 0.3 | 0.9 | 1.1 | 5.9 | 2.7 | 0.0 | 18.4 | 3.7 | 9.3 | 7.8 | 1.10 | 4.5 | 4.6 |
| 平成20年 | 3.9 | 1.4 | 2.3 | 8.1 | 3.2 | 4.4 | 1.2 | 1.9 | 4.9 | 0.7 | 4.8 | 0.88 | 4.5 | 4.5 |
| 平成19年度 | 0.1 | 0.2 | 0.7 | 1.3 | 3.4 | - | 0.3 | 22.6 | 4.9 | 8.4 | 7.5 | 1.06 | - | 6.6 |
| 平成20年度 | 9.7 | 3.2 | 4.4 | 9.7 | 10.6 | - | 1.0 | 2.5 | 1.0 | 11.2 | 3.8 | 0.79 | - | 3.7 |
| 平成20年 | | | | | | | | | | | | | | |
| 7～9月 | 0.3 | 1.2 | 1.8 | 11.8 | 1.6 | 5.6 | 1.7 | 35.4 | 7.3 | 6.0 | 13.0 | 0.85 | 4.7 | 9.6 |
| 10～12月 | 7.6 | 3.6 | 4.8 | 11.4 | 14.1 | 3.5 | 0.9 | 3.9 | 4.5 | 17.6 | 6.5 | 0.79 | 4.4 | 6.7 |
| 平成21年 | | | | | | | | | | | | | | |
| 1～3月 | 16.8 | 6.3 | 8.2 | 9.2 | 23.2 | 0.6 | 0.1 | 21.9 | 9.6 | 37.9 | 29.0 | 0.62 | 5.0 | 6.0 |
| 4～6月 | 3.6 | 5.5 | 7.2 | 4.3 | 16.6 | 3.2 | 0.7 | 32.7 | 35.5 | 30.6 | 34.9 | 0.48 | 5.5 | 18.8 |
| 7～9月 | 4.5 | 6.5 | 7.7 | 3.3 | 1.7 | 3.8 | 1.9 | 29.3 | 4.9 | 30.3 | 31.3 | 0.45 | 6.4 | 6.6 |
| 平成20年 | | | | | | | | | | | | | | |
| 10月 | 3.6 | 3.4 | 4.2 | 13.0 | 7.9 | 3.7 | 1.4 | 22.1 | 0.1 | 3.5 | 6.3 | 0.82 | 4.3 | 7.6 |
| 11月 | 4.0 | 2.0 | 3.1 | 11.3 | 19.2 | 14.1 | 0.8 | 2.2 | 4.0 | 20.2 | 11.4 | 0.79 | 4.3 | 0.9 |
| 12月 | 5.2 | 5.1 | 6.6 | 9.9 | 14.9 | 3.6 | 0.4 | 9.4 | 18.5 | 29.1 | 14.4 | 0.77 | 4.6 | 12.8 |
| 平成21年 | | | | | | | | | | | | | | |
| 1月 | 9.0 | 3.7 | 5.5 | 11.5 | 20.2 | 1.9 | 0.1 | 24.1 | 15.6 | 37.8 | 23.5 | 0.69 | 4.7 | 0.6 |
| 2月 | 6.0 | 7.4 | 9.3 | 7.2 | 24.3 | 3.2 | 0.1 | 27.1 | 22.8 | 39.8 | 38.1 | 0.62 | 4.7 | 11.8 |
| 3月 | 0.6 | 8.1 | 10.0 | 8.7 | 24.0 | 2.2 | 0.2 | 13.9 | 53.5 | 36.2 | 26.3 | 0.55 | 5.6 | 6.4 |
| 4月 | 4.9 | 5.5 | 7.2 | 8.7 | 22.2 | 2.5 | 0.0 | 39.9 | 26.0 | 29.4 | 27.5 | 0.51 | 5.4 | 13.9 |
| 5月 | 0.7 | 6.0 | 7.8 | 7.4 | 17.2 | 7.5 | 0.8 | 26.3 | 91.3 | 32.7 | 40.0 | 0.47 | 5.1 | 17.3 |
| 6月 | 0.1 | 5.0 | 6.6 | 2.4 | 11.4 | 4.1 | 1.4 | 30.1 | 10.7 | 29.7 | 36.7 | 0.46 | 5.9 | 24.9 |
| 7月 | 4.2 | 8.0 | 9.3 | 5.3 | 2.0 | 5.1 | 2.0 | 27.5 | 20.3 | 31.6 | 30.2 | 0.45 | 6.3 | 8.5 |
| 8月 | 3.5 | 6.0 | 7.4 | 2.7 | 2.4 | 10.2 | 1.9 | 38.6 | 3.5 | 30.4 | 30.9 | 0.44 | 6.7 | 22.1 |
| 9月 | 7.6 | 5.3 | 6.2 | 1.6 | 4.6 | 9.5 | 1.8 | 20.7 | 1.5 | 29.0 | 32.7 | 0.45 | 6.2 | 8.8 |
| 10月 | 0.9 | 6.8 | 7.5 | 2.8 | 9.6 | 11.4 | 2.2 | 21.2 | 1.6 | 20.1 | 28.4 | 0.46 | 6.1 | 3.8 |

上記表中の数値は原則として福井県、滋賀県、京都府、大阪府、兵庫県、奈良県、和歌山県の2府5県の前年比増減率(%)。

ただし、「鉱工業生産指数」の四半期、月の値は前期比、前月比。「鉱工業生産指数」、「有効求人倍率」の四半期、月の値については、季節調整済み。

「完全失業率」は原数値。「家電販売額」「消費者物価指数」「輸出額」「輸入額」「完全失業率」は、福井県を除く2府4県の値。

データ利用の際の注意事項等は、巻末の「経済指標の推移」を参照のこと。

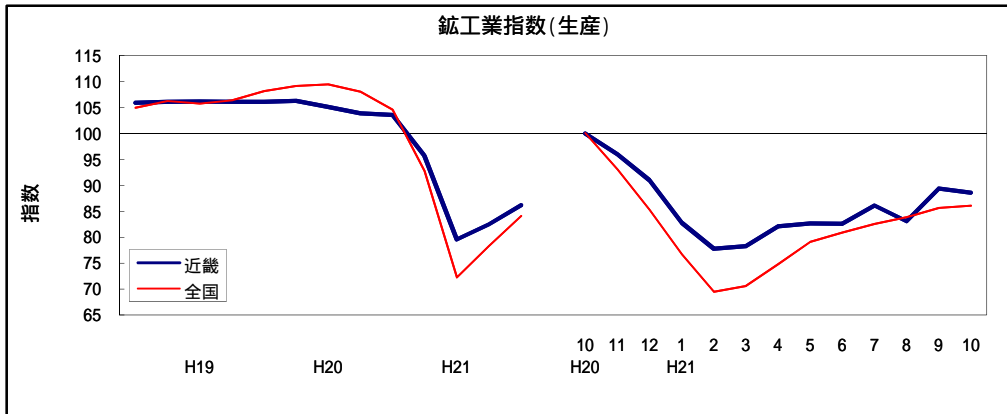
「消費者物価指数」の値は、平成20年3月公表時まで前月比を採用していたが、平成20年4月公表時から前年比を採用している。

1. 生産 ... 持ち直しの動き

鉱工業指数 生産は前月比0.9%減(2か月ぶりの低下)

・10月の鉱工業指数(速報値)は、生産は88.6(季節調整済、以下同じ)で前月比0.9%減(全国0.5%増)と2か月ぶりの低下、出荷は89.1で前月比0.3%増(全国1.3%増)と2か月連続の上昇、在庫は91.6で前月比1.1%減(全国1.5%減)と2か月連続の低下、在庫率は120.5で前月比0.4%減(全国0.0%)と8か月連続低下した。

(単位:前月比、前年同月比は%、指数はH17=100)



| | 近 畿 | | | | 全 国 | | | |
|-----|-------------|-----|-------|-----------|-------------|-----|-------|-----------|
| | 季節調整済 指数 | 前月比 | 原 指 数 | | 季節調整済 指数 | 前月比 | 原 指 数 | |
| | | | | 前年 同月比 | | | | 前年 同月比 |
| 生産 | 88.6 | 0.9 | 90.1 | 12.3 | 86.1 | 0.5 | 89.9 | 15.1 |
| 出荷 | 89.1 | 0.3 | 88.8 | 12.5 | 88.8 | 1.3 | 90.2 | 13.0 |
| 在庫 | 91.6 | 1.1 | 91.8 | 10.6 | 93.3 | 1.5 | 94.3 | 14.4 |
| 在庫率 | 120.5 | 0.4 | 118.7 | 9.6 | 116.9 | 0.0 | 114.9 | 3.0 |

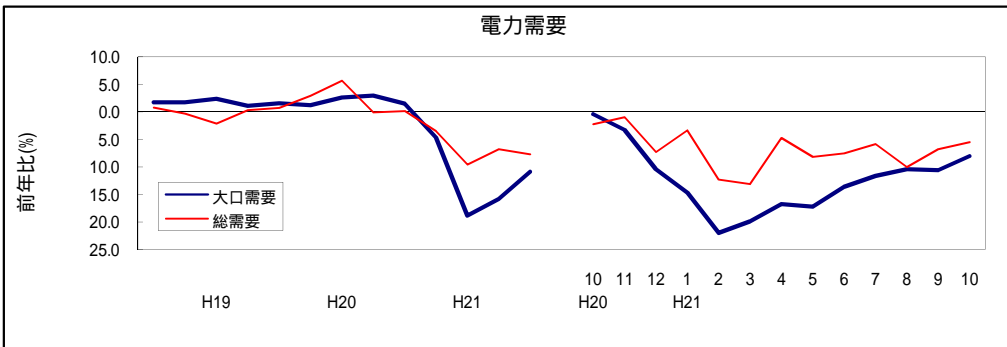
(単位:%)

| 季節調整済 生産指数 (前月比) | 鉄鋼業 | 金属製品 工業 | 一般機械 工業 | 電気機械 工業 | 情報通信 機械工業 | 電子部品 ・デバイス 工業 | 輸送機械 工業 | 化学工業 (除、医薬 品) |
|------------------------|-----|------------|------------|------------|--------------|---------------------|------------|---------------------|
| 近 畿 | 0.0 | 7.0 | 11.8 | 3.5 | 2.3 | 5.3 | 6.4 | 1.4 |
| 全 国 | 0.2 | 2.6 | 5.7 | 0.8 | 2.7 | 1.0 | 0.0 | 2.3 |

データ出所: 近畿経済産業局「鉱工業指数」、経済産業省「鉱工業指数」

電力需要 大口需要電力量は前年同月比 8.0%減(13か月連続の低下)

・10月の大口需要電力量は約49億kWhで、前年同月比8.0%減と13か月連続で前年を下回った。
総需要電力量は、前年同月比5.5%減と14か月連続で前年を下回った。



(単位:1000kWh、%)

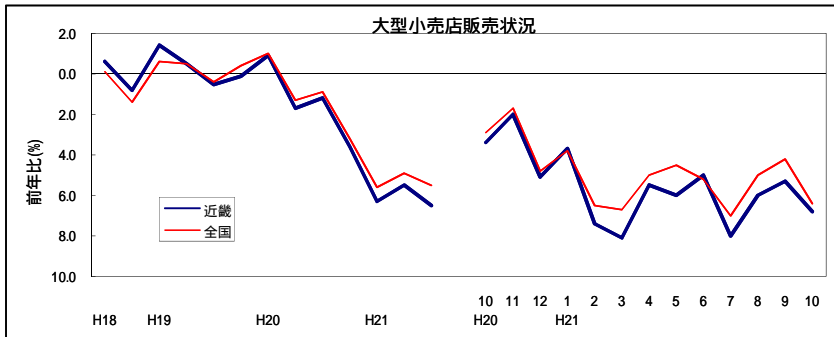
| | 電力量 | 前年 同月比 |
|------|------------|-----------|
| 大口需要 | 4,918,617 | 8.0 |
| 総需要 | 12,782,407 | 5.5 |

データ出所: 近畿経済産業局

2. 個人消費 ... 一部に持ち直しの動き

大型小売店販売状況 前年同月比 6.8%減(19か月連続の減少)

・10月の近畿地域の大型小売店(百貨店+スーパー)の販売額は、昨年より土曜日が1日多かったものの、雇用・所得環境の悪化や単価下落の影響などにより、全店ベースで前年同月比 6.8%減(全国6.4%減)と19か月連続のマイナスとなった。商品別では、「衣料品」、「飲食料品」、「その他の商品」等全ての品目が前年を下回った。
 なお、既存店ベースでは同 7.5%減(全国7.2%減)と19か月連続のマイナスとなった。
 ・百貨店49店の販売額は、全店ベースで前年同月比 11.5%減(全国12.3%減)と32か月連続のマイナスとなった。
 ・スーパー735店の販売額は、全店ベースで前年同月比 3.5%減(全国2.7%減)と11か月連続のマイナスとなった。



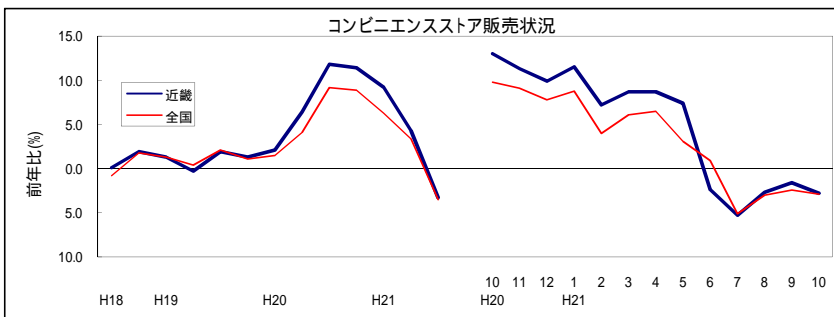
(単位: 百万円、%)

| 販売額 | 合計(百貨店+スーパー) | | | | | |
|-------------|--------------|------|------|-----------|------|------|
| | 近畿 | 全店 | 既存店 | 全国 | 全店 | 既存店 |
| 合計 | 306,324 | 6.8 | 7.5 | 1,560,804 | 6.4 | 7.2 |
| 業態別 | | | | | | |
| 百貨店 | 118,575 | 11.5 | 10.8 | 558,476 | 12.3 | 10.6 |
| スーパー | 187,748 | 3.5 | 5.3 | 1,002,328 | 2.7 | 5.2 |
| 商品別 | | | | | | |
| 衣料品計 | 65,604 | 12.8 | 13.0 | 329,507 | 13.9 | 13.1 |
| 紳士服・洋品 | 13,732 | 10.5 | 10.5 | 75,275 | 11.6 | 11.1 |
| 婦人・子供服・洋品 | 45,264 | 12.3 | 12.6 | 226,130 | 13.9 | 13.1 |
| その他の衣料品 | 6,608 | 19.9 | 20.2 | 28,103 | 19.2 | 18.3 |
| 身の回り品 | 18,848 | 11.6 | 10.7 | 89,632 | 14.1 | 12.7 |
| 飲食料品 | 154,301 | 3.3 | 4.9 | 782,574 | 2.1 | 4.3 |
| 家具・家電・家庭用品計 | 17,580 | 9.2 | 10.5 | 89,531 | 7.8 | 9.5 |
| 家具 | 2,754 | 20.3 | 21.5 | 15,035 | 19.5 | 20.0 |
| 家庭用電気機械器具 | 3,577 | 5.4 | 6.7 | 19,912 | 1.7 | 4.1 |
| 家庭用品 | 11,248 | 7.2 | 8.6 | 54,584 | 6.2 | 7.9 |
| その他の商品 | 46,031 | 5.4 | 5.0 | 252,735 | 4.1 | 4.3 |
| 食堂・喫茶 | 3,960 | 10.5 | 8.5 | 16,826 | 12.8 | 11.3 |

データ出所: 近畿経済産業局「大型小売店販売状況」

コンビニエンスストア販売状況 前年同月比 2.8%減(5か月連続の減少)

・10月のコンビニエンスストア販売額は、全店ベースで前年同月比 2.8%減(全国 2.9%減)と5か月連続のマイナスとなった。なお、既存店ベースでは前年同月比 6.2%減と5か月連続のマイナスとなった。

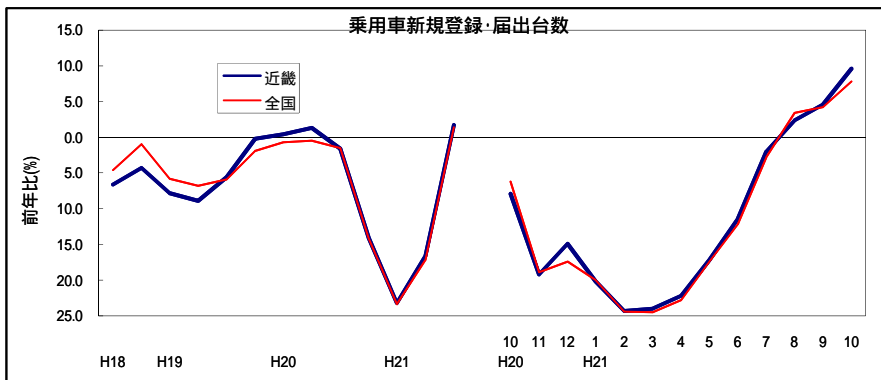


| | 近畿 | | 全国 | 全国 | |
|---------------|---------|-----|-----|---------|-----|
| | 全店 | 既存店 | | 全店 | 既存店 |
| 商品販売額・サービス売上高 | 101,228 | 2.8 | 6.2 | 673,920 | 2.9 |
| 店舗数 | 6,309 | 2.8 | | 41,540 | 2.3 |

データ出所: 近畿経済産業局「コンビニエンスストア販売状況」

乗用車新規登録・届出台数 **前年同月比 9.6%増(3か月連続の増加)**

- ・10月の乗用車新規登録・届出台数は51,805台で、前年同月比9.6%増(全国7.8%増)と3か月連続で前年を上回った。
- ・「軽四車」(前年同月比14.6%減)が11か月連続で前年を下回ったものの、「普通車」(前年同月比22.5%増)が4か月連続で、「小型車」(前年同月比22.6%増)が4か月連続で前年を上回った。



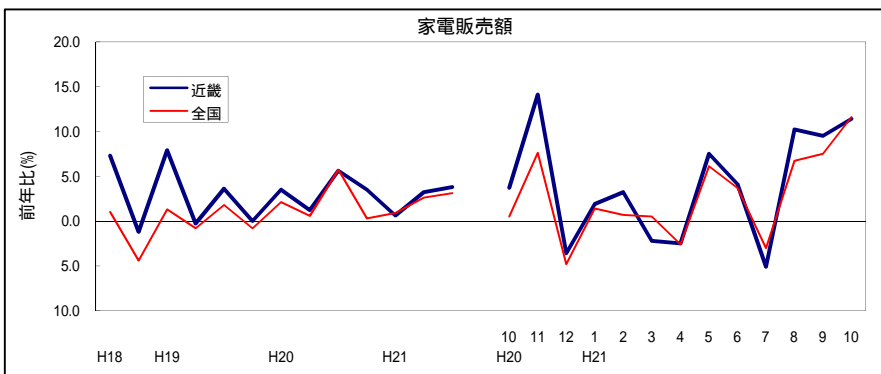
(単位: %)

| 前年同月比 | | 近畿 | 全国 |
|-------|-----|------|------|
| 車種別 | 合計 | 9.6 | 7.8 |
| | 普通車 | 22.5 | 22.8 |
| | 小型車 | 22.6 | 15.8 |
| | 軽四車 | 14.6 | 12.2 |

データ出所: (社)日本自動車販売協会連合会、
(社)全国軽自動車協会連合会

家電販売額 **前年同月比 11.4%増(3か月連続の増加)**

- ・10月の家電製品販売は前年同月比11.4%増(全国11.6%増)と3か月連続で前年を上回った。
- ・「パソコン(本体)」(前年同月比3.4%減)等が前年を下回ったものの、「カラーテレビ」(同32.6%増)、「空気清浄機」(同243.2%増)等が前年を上回った。



(単位: %)

| | | 近畿 | 全国 |
|-------------|----------|-------|------|
| 商品別 (主要) | 合計 | 11.4 | 11.6 |
| | カラーテレビ | 32.6 | 34.6 |
| | ビデオカメラ | 1.3 | 5.5 |
| | D V D | 15.0 | 9.7 |
| | オーディオ | 3.2 | 3.0 |
| | パソコン(本体) | 3.4 | 4.9 |
| | パソコン周辺機器 | 14.0 | 11.7 |
| | デジタルカメラ | 5.8 | 8.9 |
| | 電話・FAX | 10.1 | 8.5 |
| | 携帯電話 | 8.2 | 0.4 |
| | 冷蔵庫 | 19.9 | 22.7 |
| | 洗濯機 | 0.7 | 2.2 |
| | 調理家電 | 3.1 | 2.3 |
| | 掃除機 | 0.4 | 1.7 |
| | 理美容健康器具 | 0.3 | 3.8 |
| エアコン | 2.4 | 1.1 | |
| 空気清浄機 | 243.2 | 225.2 | |

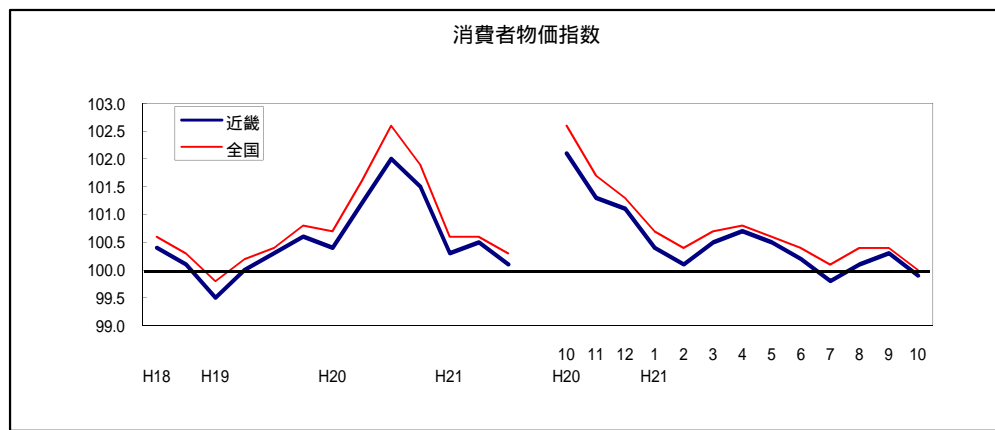
データ出所: GfK Japan

注)平成20年4月分よりデータ集計対象企業数が増えたため、3月までのデータと連続しない。

消費者物価指数 前年同月比2.2%減(6か月連続の低下)

・10月の消費者物価指数は99.9で、前年同月比2.2%減(全国2.5%減)と6か月連続で低下した。

注)平成20年3月公表時まで前月比を採用していたが、平成20年4月公表時から前年同月比を採用している。



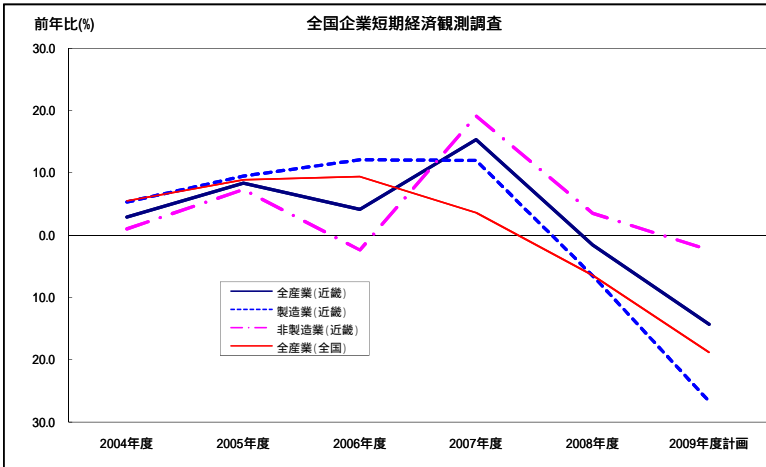
| 指数 | 近畿 | (H17=100) | | |
|---------|-------|-----------|-------|--------|
| | | 前年比(%) | 全国 | 前年比(%) |
| 総合 | 99.9 | 2.2 | 100.0 | 2.5 |
| 食料 | 102.8 | 2.1 | 102.9 | 2.0 |
| 住居 | 99.4 | 0.3 | 99.7 | 0.3 |
| 光熱・水道 | 101.6 | 6.7 | 103.1 | 9.0 |
| 家具・家事用品 | 92.9 | 4.3 | 92.7 | 3.8 |
| 被服及び履物 | 104.6 | 1.4 | 104.0 | 1.4 |
| 保健医療 | 99.4 | 0.0 | 99.0 | 0.4 |
| 交通・通信 | 98.0 | 4.1 | 98.1 | 4.6 |
| 教育 | 102.8 | 1.1 | 103.1 | 0.8 |
| 教養娯楽 | 93.3 | 3.6 | 93.8 | 3.5 |

データ出所:総務省「消費者物価指数」

3. 設備投資 ... 総じて大幅に減少

全国企業短期経済観測調査 2009年度計画は全産業ベースで前年度比14.3%減

・日銀短観(2009年12月調査)によれば、2009年度の設備投資計画は、全産業ベースで前年度比14.3%減(全国同18.8%減)と前年を大幅に下回る計画となっている。
 ・業種別では、製造業は前年度比26.7%減、非製造業は同2.4%減となっている。



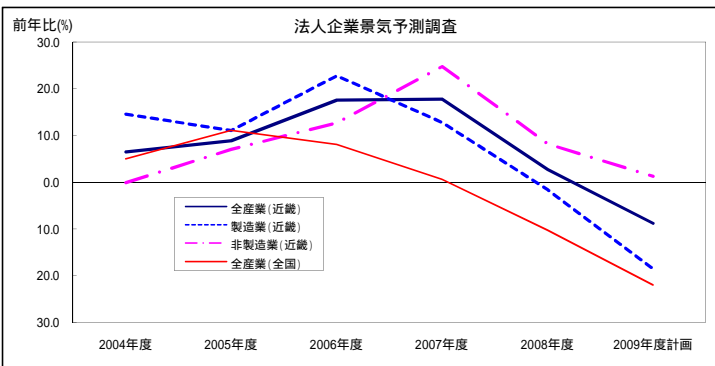
| 前年(前年同期)比 | 近畿 | | | | | | 全国 | | | | | |
|------------|------------|------------|------------|-------------|-------------|------------|------------|------------|-------------|-------------|-------------|-------------|
| | 2008年度 | | | 2009年度計画 | | | 2008年度 | | | 2009年度計画 | | |
| | 上期 | 下期 | | 上期 | 下期 | | 上期 | 下期 | | 上期 | 下期 | |
| 全産業 | 1.6 | 3.1 | 5.6 | 14.3 | 19.8 | 9.1 | 6.4 | 1.5 | 10.7 | 18.8 | 23.1 | 14.7 |
| 製造業 | 6.5 | 2.4 | 14.9 | 26.7 | 33.9 | 18.3 | 7.4 | 1.1 | 14.9 | 30.6 | 34.8 | 26.2 |
| 大企業 | 6.3 | 3.1 | 15.1 | 25.4 | 32.9 | 16.5 | 7.2 | 0.9 | 12.9 | 28.2 | 33.0 | 23.3 |
| 中堅企業 | 5.4 | 4.8 | 6.1 | 43.6 | 48.8 | 37.8 | 8.1 | 1.1 | 15.8 | 33.4 | 37.8 | 28.9 |
| 中小企業 | 17.6 | 11.9 | 23.6 | 51.3 | 45.8 | 57.8 | 7.7 | 10.8 | 22.9 | 39.1 | 40.0 | 38.1 |
| 非製造業 | 3.5 | 4.0 | 3.2 | 2.4 | 2.8 | 2.1 | 5.8 | 2.9 | 8.4 | 12.4 | 16.3 | 8.9 |
| 大企業 | 0.7 | 1.5 | 2.2 | 0.2 | 2.4 | 1.5 | 6.2 | 1.4 | 10.0 | 5.5 | 8.9 | 2.6 |
| 中堅企業 | 77.1 | 70.4 | 83.0 | 19.9 | 5.9 | 31.4 | 0.9 | 0.8 | 1.0 | 25.7 | 30.0 | 21.6 |
| 中小企業 | 11.4 | 25.5 | 61.2 | 16.9 | 5.0 | 24.3 | 10.8 | 11.1 | 10.5 | 26.4 | 29.4 | 23.1 |

データ出所: 日本銀行(含む 土地投資額) (大企業: 資本金10億円以上、中堅企業: 同1億円~10億円、中小企業: 同2千万円~1億円) 2009/12/14公表

注) 2004年3月調査から調査対象企業等の見直しを実施したため、平成2002年度以前と平成2003年度以降の計数については連続しない。

法人企業景気予測調査 2009年度は、全産業で前年度比8.8%減の計画

2009年度の設備投資(2009年8月25日調査、対前年(同期)増減率: %、以下同じ。)は、全産業で8.8%減の計画となっている。
 産業別では、製造業で18.5%減、非製造業で1.3%増、規模別では、大企業で8.7%減、中堅企業で8.3%減、中小企業で31.2%減の計画となっている。



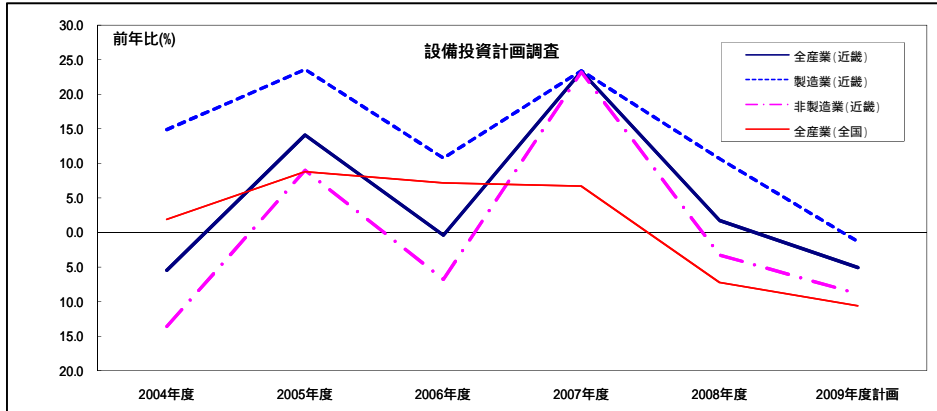
| 区分 | 対前年(同期)増減率: % | | | | | |
|------------|---------------|------------|-------------|-------------|-------------|-------------|
| | 近畿 | | | 全国 | | |
| | 2009年度 | 上期 | 下期 | 2009年度 | 上期 | 下期 |
| 全産業 | 8.8 | 6.1 | 11.2 | 22.0 | 23.1 | 21.0 |
| 製造業 | 18.5 | 18.2 | 18.9 | 28.5 | 31.1 | 25.7 |
| 非製造業 | 1.3 | 9.3 | 4.6 | 17.6 | 17.1 | 18.0 |
| 規模別 | | | | | | |
| 大企業 | 8.7 | 6.5 | 10.7 | 16.7 | 12.0 | 20.9 |
| 中堅企業 | 8.3 | 5.6 | 17.5 | 16.3 | 10.7 | 20.9 |
| 中小企業 | 31.2 | 23.4 | 37.8 | 38.1 | 51.6 | 21.2 |

データ出所: 内閣府、財務省、近畿財務局(除く 土地・ソフトウェア投資)(電気・ガス・水道業及び金融・保険業は資本金1億円以上)(大企業: 資本金10億円以上、中堅企業: 同1億円以上10億円未満、中小企業: 同1千万円以上1億円未満) 2009/9/17公表

設備投資計画調査

全産業3年ぶりの減少、総じて投資抑制色が鮮明に

・設備投資計画調査(2009年6月調査)によれば、2009年度の設備投資計画は、全産業では前年度実績比5.1%減(全国10.6%減)と3年ぶりに減少に転じる。
 ・業種別では、製造業(同1.3%減)が7年ぶりに減少に転じ、非製造業(同8.9%減)は2年連続の減少となる。



(単位:%)

| 前年比 | 近畿 | | 全国 | |
|------|--------|----------|--------|----------|
| | 2008年度 | 2009年度計画 | 2008年度 | 2009年度計画 |
| 全産業 | 1.7 | 5.1 | 7.2 | 10.6 |
| 製造業 | 10.7 | 1.3 | 10.4 | 22.0 |
| 非製造業 | 3.3 | 8.9 | 5.5 | 1.2 |

データ出所: 日本政策投資銀行

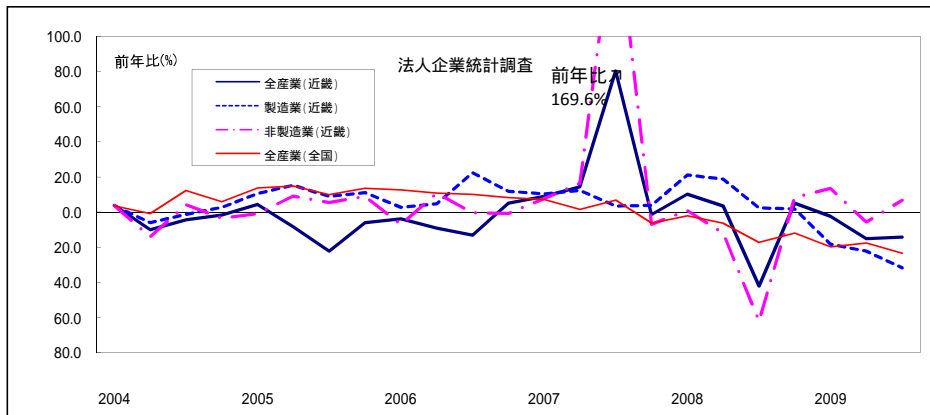
2009/8/4公表

(原則として資本金1億円以上の民間法人企業。ただし、金融保険業等は除く。)

法人企業統計調査

7～9月期は3期連続して前年同期を下回る

・四半期別法人企業統計調査によれば、2009年7～9月期の設備投資額(資本金10億円以上、ソフトウェアを除く)は、全産業ベースで前年同期比14.1%減(全国同23.4%減)と3期連続して前年を下回った。
 ・業種別では、製造業(同31.6%減)は3期連続して前年を下回り、非製造業(同6.9%減)は2期振りに前年を上回った。



(前年同期比:%)

| | 近畿 | 全国 |
|------|------|------|
| 全産業 | 14.1 | 23.4 |
| 製造業 | 31.6 | 39.2 |
| 非製造業 | 6.9 | 8.0 |

データ出所: 財務省、近畿財務局

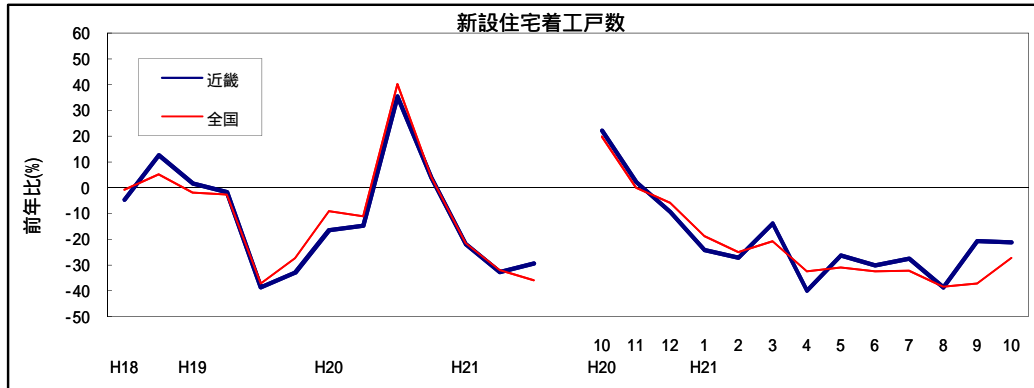
(資本金10億円以上、ソフトウェアを除く。)

2009/12/3公表

4. 住宅投資 ... 低調に推移

新設住宅着工戸数 前年同月比 21.2%減(11か月連続の減少)

- ・10月の新設住宅着工戸数は11,153戸で、前年同月比21.2%減(全国27.1%減)と11か月連続で前年を下回った。
- ・利用関係別では、「持家」(前年同月比2.3%増)が13か月ぶりに前年を上回ったものの、「貸家」(同34.3%減)が10か月連続、「分譲住宅」(同25.3%減)が12か月連続で前年を下回った。



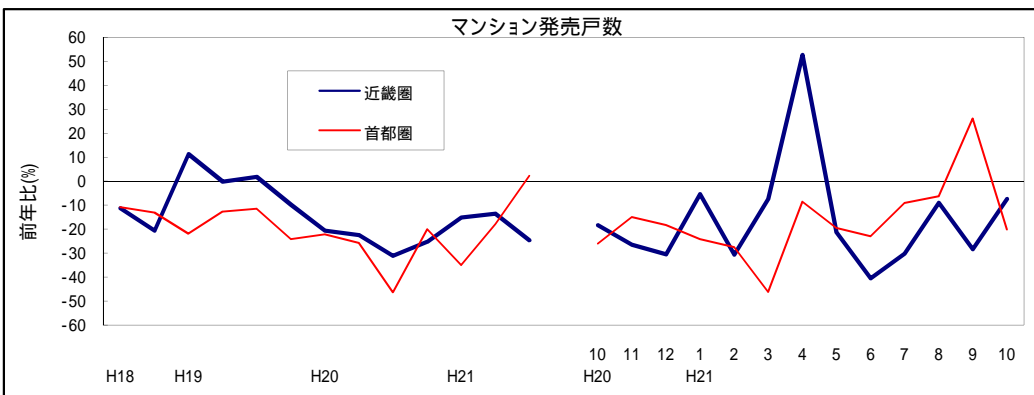
(単位: %)

| 前年同月比 | | 近畿 | 全国 |
|-----------|------|------|------|
| 全体 | | 21.2 | 27.1 |
| 資金別 | 民間資金 | 21.7 | 30.0 |
| | 公的資金 | 17.0 | 1.4 |
| 利用関係別(主要) | 持家 | 2.3 | 4.9 |
| | 貸家 | 34.3 | 35.6 |
| | 分譲住宅 | 25.3 | 40.6 |

データ出所: 国土交通省「住宅着工統計」

マンション発売戸数 前年同月比 7.4%減(6か月連続の減少)

- ・10月のマンションの発売戸数は2,003戸で、前年同月比7.4%減(首都圏20.1%減)と6か月連続で前年を下回った。
- ・契約率は、好不調の目安となる「70%」を22か月連続で下回った。



(単位: %)

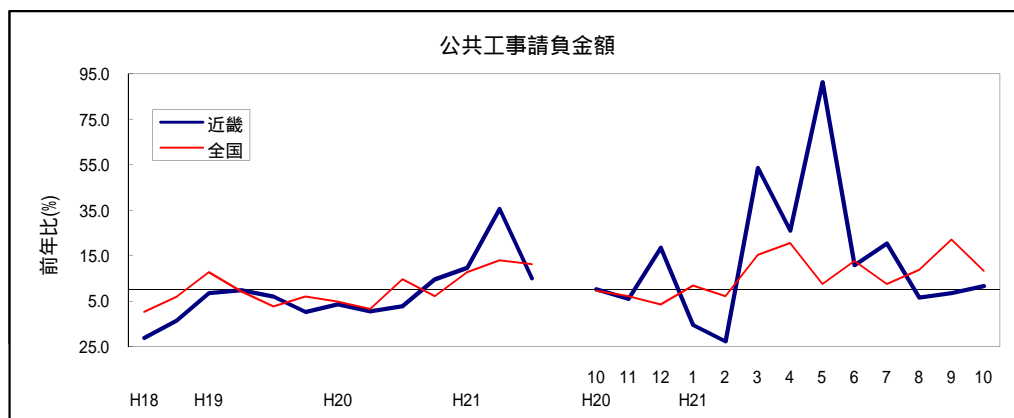
| | 近畿圏 | 首都圏 |
|-------------|------|------|
| 発売戸数(前年同月比) | 7.4 | 20.1 |
| 契約率 | 62.4 | 69.0 |
| 完成在庫(前年同月比) | 12.2 | 21.0 |

データ出所: 不動産経済研究所

5. 公共投資 ... 足踏み

公共工事請負金額 前年同月比 1.6%増(3ヶ月ぶりの増加)

- ・10月の公共工事請負金額は1,443億円で、前年同月比1.6%増(全国8.3%増)と3ヶ月ぶりに前年を上回った。
- ・発注者別では、「府県」(前年同月比7.9%減)、「市町村」(同1.3%減)、「その他」(同58.1%減)で前年を下回ったものの、「国」(前年同月比59.4%増)、「独立行政法人等」(同14.8%増)で前年を上回った。



(単位:%)

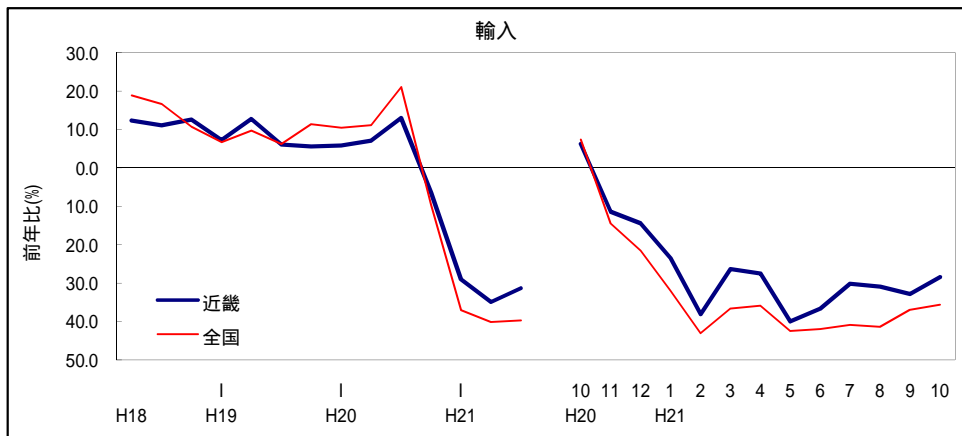
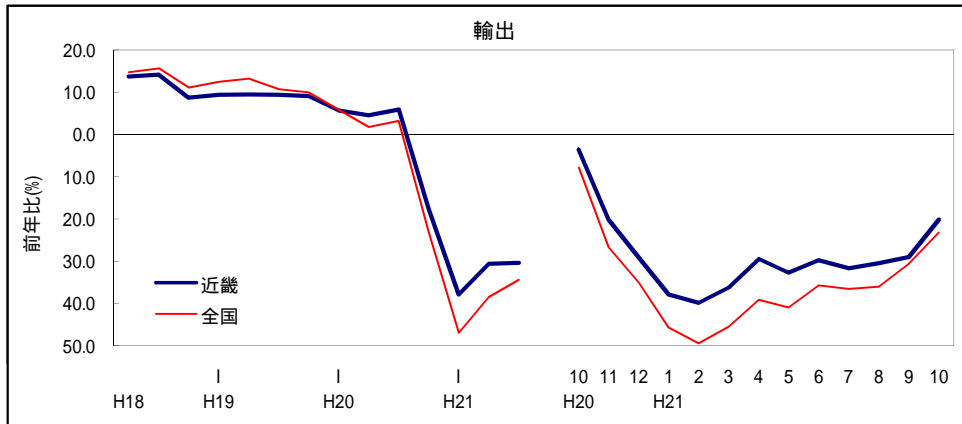
| 前年同月比 | 近畿 | 全国 |
|-----------|------------|------------|
| 全体 | 1.6 | 8.3 |
| 国 | 59.4 | 18.8 |
| 独立行政法人等 | 14.8 | 1.2 |
| 府県 | 7.9 | 8.6 |
| 市町村 | 1.3 | 8.1 |
| その他 | 58.1 | 18.1 |

データ出所:北海道建設業信用保証㈱、
東日本建設業保証㈱、
西日本建設業保証㈱
「公共工事前払金保証統計」

6. 貿易 ... 輸出は持ち直しの動き

貿易額 輸出は、前年同月比 20.1%減(13か月連続の減少)

- ・10月の貿易額は、輸出が1兆1,587億円で、前年同月比20.1%減(全国23.2%減)と13か月連続で前年を下回った。
- ・主な品目別では、「一般機械」(前年同月比36.1%減)、「電気機器」(同13.3%減)、「鉄鋼」(同40.4%減)等の品目で前年を下回った。
- ・主な地域(国)別では「アメリカ」(同32.5%減)、「EU」(同28.8%減)、「アジア」(同10.9%減)で前年を下回った。
- ・輸入(速報値)は8,713億円で、前年同月比28.4%減(全国35.6%減)と12か月連続で前年を下回った。



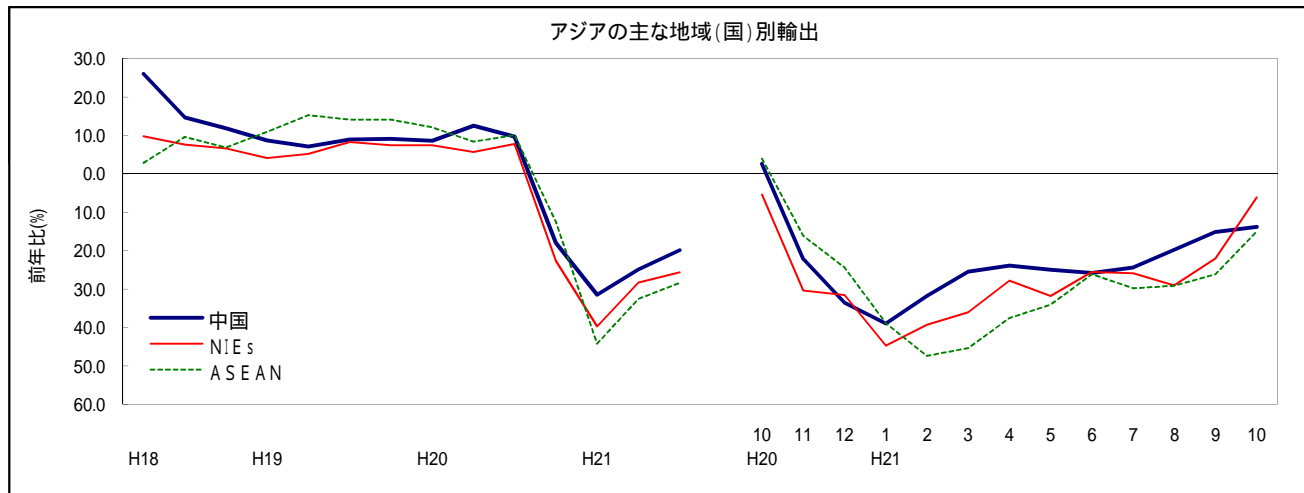
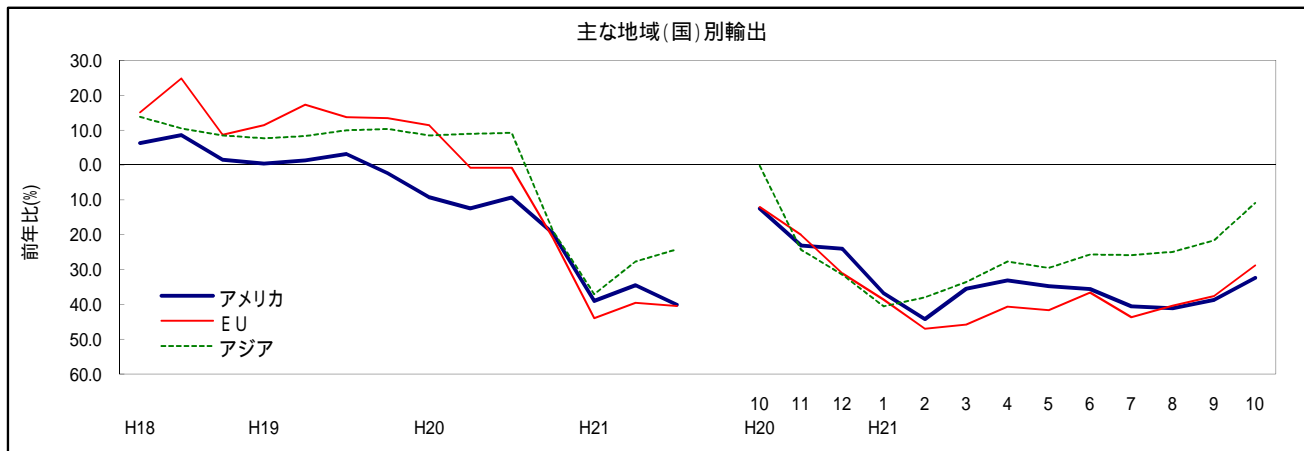
(単位:百万円、%)

| | 金額 | | 前年同月比 | |
|----|-----------|-----------|-------|------|
| | 近畿 | 全国 | 近畿 | 全国 |
| 輸出 | 1,158,693 | 5,308,467 | 20.1 | 23.2 |
| 輸入 | 871,312 | 4,503,111 | 28.4 | 35.6 |

| 品目別 (主要) | 輸出 前年同月比 | 近畿 | 全国 |
|-------------|-------------|------|------|
| | 食料品 | | 0.8 |
| 原料品 | | 15.0 | 2.0 |
| 鉱物性燃料 | | 6.9 | 50.0 |
| 化学製品 | | 2.9 | 6.1 |
| 鉄鋼 | | 40.4 | 38.0 |
| 非鉄金属 | | 3.5 | 13.2 |
| 金属製品 | | 20.9 | 16.2 |
| 一般機械 | | 36.1 | 34.0 |
| 電気機器 | | 13.3 | 21.4 |
| 輸送用機器 | | 28.9 | 26.8 |

データ出所:大阪税関
財務省「貿易統計」

平成17年1月より、財務省公表資料の品目別表改正に伴い主要品目の一部を変更している。



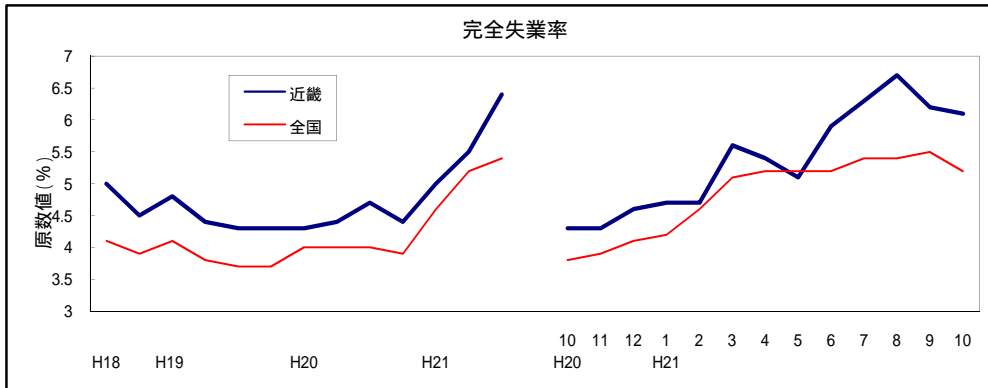
| 輸出 前年同月比 | | 近 畿 | 全 国 |
|----------------------|---------|------|------|
| 主な 地域 (国) 別 | アメリカ | 32.5 | 27.6 |
| | EU | 28.8 | 29.0 |
| | アジア | 10.9 | 15.0 |
| | (中国) | 13.7 | 14.4 |
| | (NIEs) | 6.1 | 13.9 |
| | (ASEAN) | 14.9 | 20.4 |

データ出所:大阪税関
財務省「貿易統計」

7. 雇用 … 厳しい状況が続いている

完全失業率 6.1% (前年同月に比べ12か月連続の悪化)

・ 10月の完全失業率(原数値)は、6.1%(全国 5.2%)で12か月連続で前年を上回った。



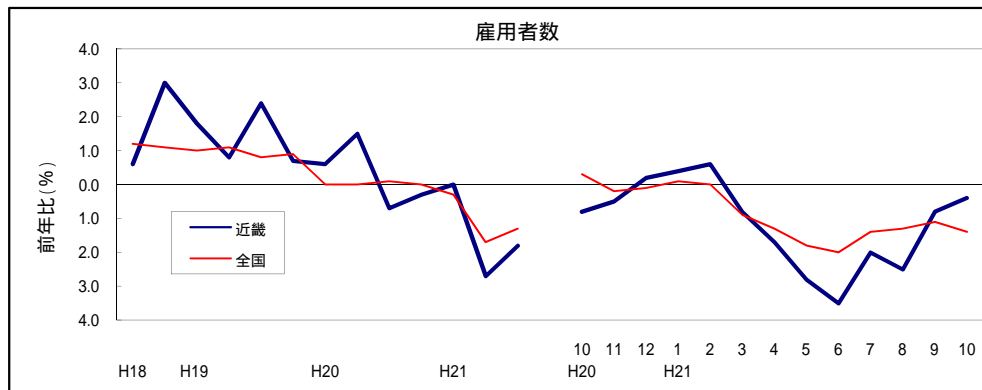
(単位: %)

| | 近畿 | 全国 | |
|-------|-----|-----|-------|
| | 原数値 | 原数値 | 季節調整値 |
| 完全失業率 | 6.1 | 5.2 | 5.1 |

データ出所：総務省「労働力調査」

雇用者数 前年同月比 0.4%減 (8か月連続の減少)

・ 10月の近畿の雇用者数(原数値)は、852万人で前年同月比 0.4%減(全国 1.4%減)。



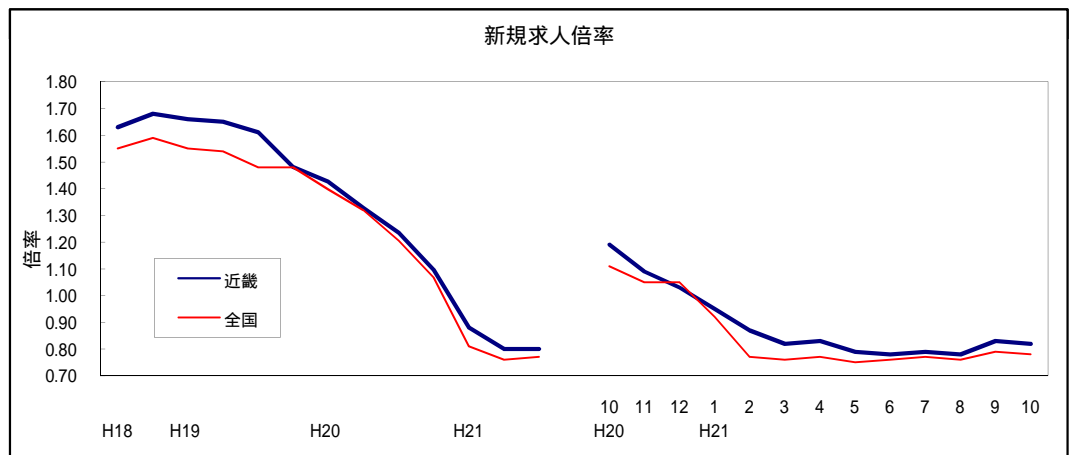
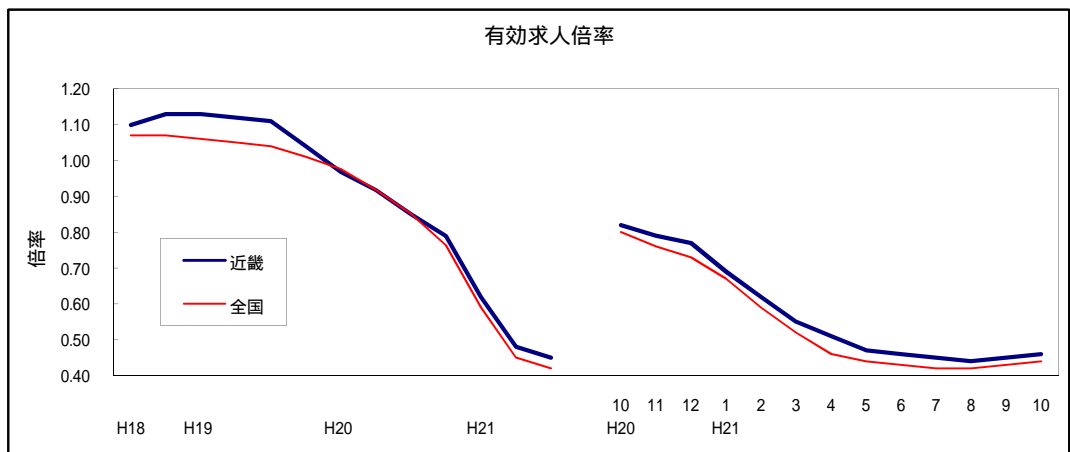
(単位: 万人、%)

| | 近畿 | | 全国 | | | |
|------|-----|-------|-------|-------|-------|-----|
| | 原数値 | 前年同月比 | 原数値 | | 季節調整値 | |
| | | | 原数値 | 前年同月比 | 原数値 | 前月比 |
| 雇用者数 | 852 | 0.4 | 5,465 | 1.4 | 5,454 | 0.2 |

データ出所：総務省「労働力調査」

求人倍率 有効求人倍率は、0.46倍(前月から上昇)

・ 10月の有効求人倍率は、0.46倍(全国0.44倍)と前月から上昇、新規求人倍率は、0.82倍(全国0.78倍)と前月から低下した。



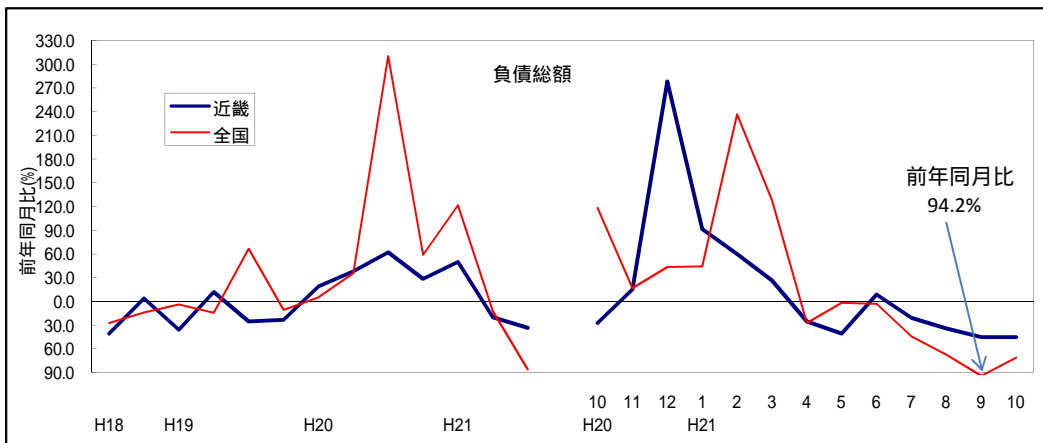
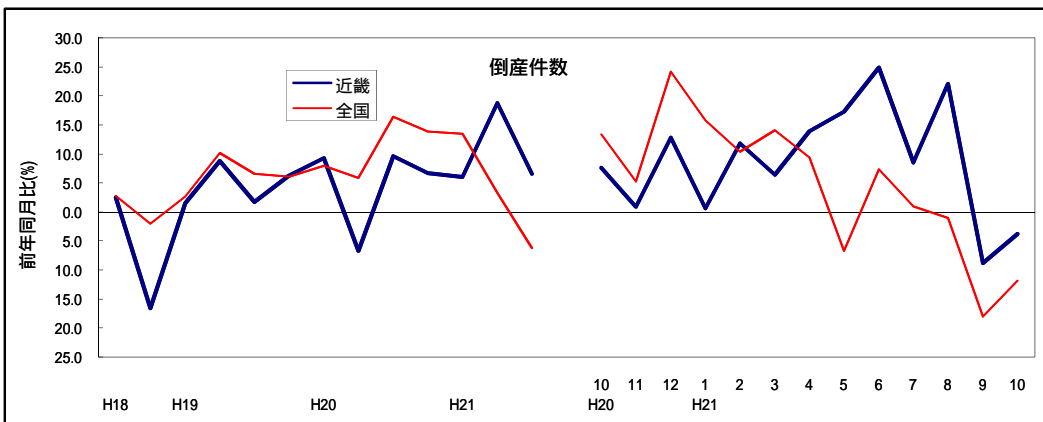
| | 近畿 | 全国 | 福井県 | 滋賀県 | 京都府 | 大阪府 | 兵庫県 | 奈良県 | 和歌山県 |
|--------|------|------|------|------|------|------|------|------|------|
| 有効求人倍率 | 0.46 | 0.44 | 0.63 | 0.38 | 0.50 | 0.46 | 0.44 | 0.47 | 0.53 |
| 新規求人倍率 | 0.82 | 0.78 | 1.09 | 0.74 | 0.90 | 0.79 | 0.77 | 0.84 | 0.96 |

データ出所:厚生労働省「一般職業紹介状況」

8. 倒産 ... 件数は2ヶ月連続の減少

企業倒産件数 353件、前年同月比 3.8%減 (2ヶ月連続の減少)

- ・10月の企業倒産件数は353件で、前年同月比3.8%減(全国11.8%減)と2ヶ月連続で前年を下回った。
- ・負債総額は584億円で、前年同月比45.1%減(全国71.2%減)と4ヶ月連続で前年を下回った。



(単位:件、百万円、%)

| | 近畿 | | 全国 | |
|------|--------|-------|---------|-------|
| | | 前年同月比 | | 前年同月比 |
| 倒産件数 | 353 | 3.8 | 1,261 | 11.8 |
| 負債総額 | 58,409 | 45.1 | 290,343 | 71.2 |

データ出所: (株)東京商工リサーチ

大口倒産の状況(負債総額でみた上位3社)

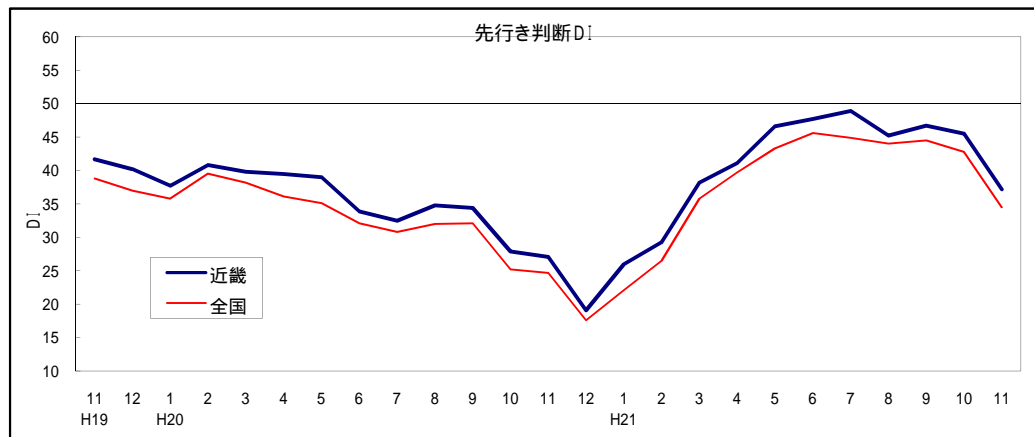
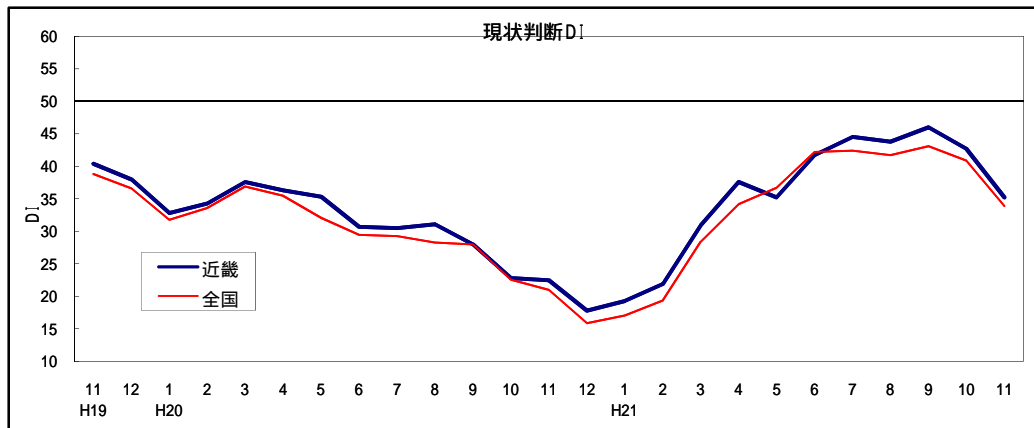
| 社名 | 所在地 | 業種 | 資本金(千円) | 負債額(百万円) | 原因 |
|-----------------|-----|----------|---------|----------|---------|
| ニシマツコーポレーション(株) | 大阪市 | 戸建分譲ほか | 96,000 | 4,000 | 他社倒産の余波 |
| 和光化学工業(株) | 大阪市 | 硝子容器塗装ほか | 90,000 | 3,600 | 設備投資過大 |
| トーク不動産(株) | 堺市 | 不動産売買 | 45,000 | 2,500 | 信用性低下 |

【参考】

景気ウォッチャー調査

現状判断DIは、35.2(2か月連続の低下)

- ・11月の現状判断DIは、35.2(全国33.9)と、2か月連続で低下した。
- ・先行き判断DIは、37.2(全国34.5)と、2か月連続で低下した。



| | 近畿 | | 全国 | |
|---------|------|------|------|------|
| | 10月 | 11月 | 10月 | 11月 |
| 現状判断DI | 42.7 | 35.2 | 40.9 | 33.9 |
| 先行き判断DI | 45.5 | 37.2 | 42.8 | 34.5 |

・景気判断理由(近畿)

× : 10、11月は年間の最需要期であるが、かつて経験のないほど需要が弱い。阪神淡路大震災の年でさえ、秋にはもっと客が戻ってきていた。特に、団体客の動きが悪い(観光型ホテル)。

○ : 今年の冬はボーナスが出ないとか、減額されるといった話をする客が多い(乗用車販売店)。

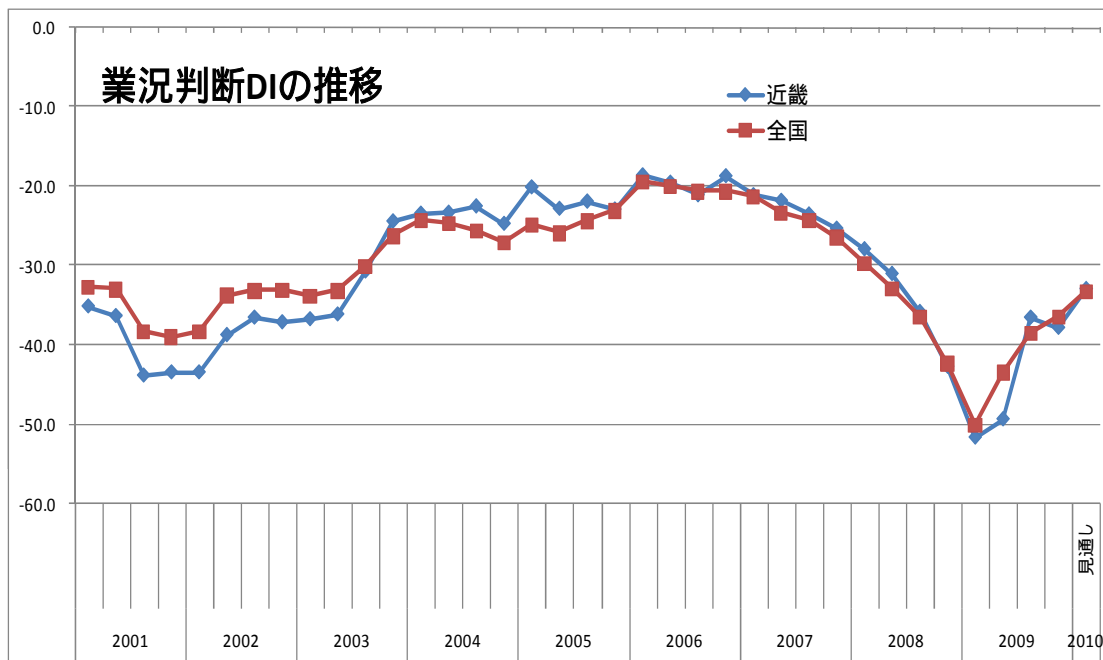
○ : 前政権の経済対策による公共工事の発注が終了しつつあり、大幅な受注減となっている(金属製品製造業)。

○ : 休業中の企業が減る動きはないほか、求人数も伸び悩んでいる。特に、正社員求人が非常に少ない(職業安定所)。

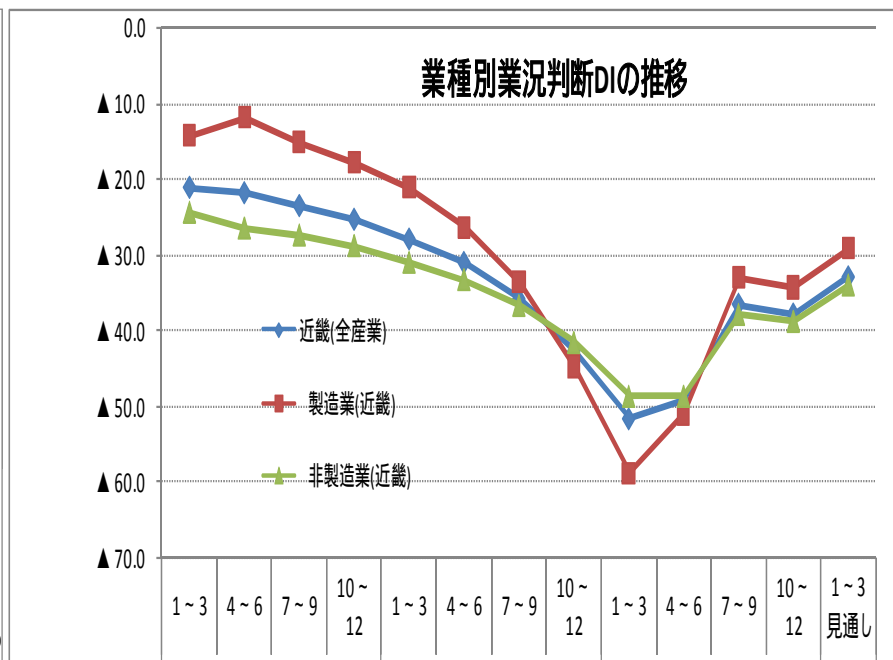
データ出所：内閣府「景気ウォッチャー調査」

業況判断DIは、製造業、非製造業ともに3期ぶりにマイナス幅が拡大した。(全産業 36.5 37.8)
 来期の見通しは、製造業、非製造業ともに改善の見通しとなっている。

* 調査時点:平成21年11月15日時点



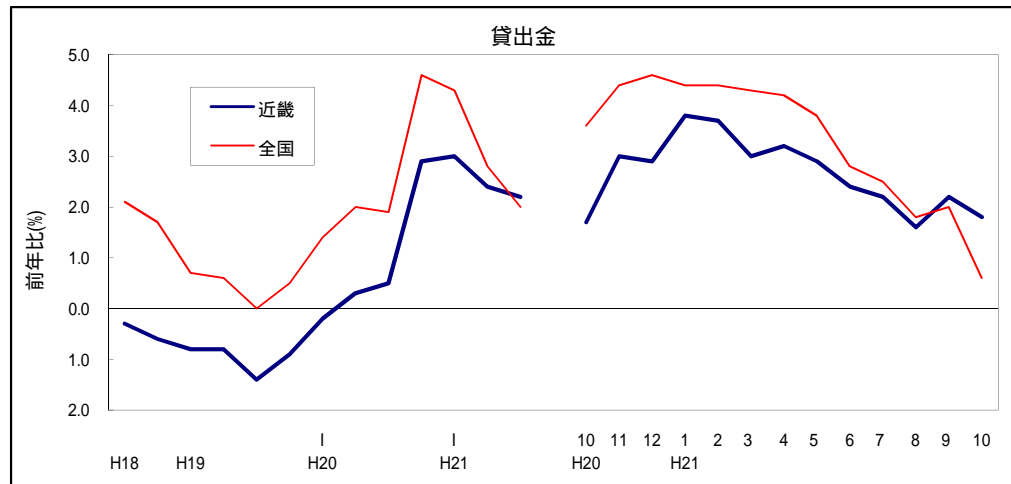
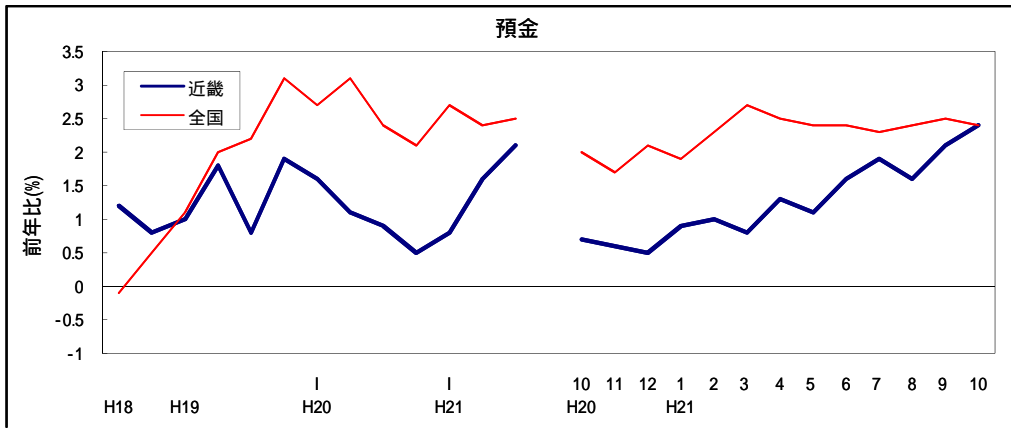
| | 2007年 | | | | 2008年 | | | | 2009年 | | | | 2010年 |
|----|-------|------|------|-------|-------|------|------|-------|-------|------|------|-------|------------|
| | 1~3 | 4~6 | 7~9 | 10~12 | 1~3 | 4~6 | 7~9 | 10~12 | 1~3 | 4~6 | 7~9 | 10~12 | 1~3 見通し |
| 近畿 | 21.1 | 21.8 | 23.5 | 25.3 | 27.9 | 31.0 | 35.8 | 42.7 | 51.6 | 49.3 | 36.5 | 37.8 | 32.9 |
| 全国 | 21.3 | 23.3 | 24.2 | 26.4 | 29.6 | 32.8 | 36.4 | 42.3 | 50.0 | 43.4 | 38.4 | 36.4 | 33.2 |



| | 2007年 | | | | 2008年 | | | | 2009年 | | | | 2010年 |
|----------|-------|-------|-------|-------|-------|-------|-------|-------|-------|-------|-------|-------|------------|
| | 1~3 | 4~6 | 7~9 | 10~12 | 1~3 | 4~6 | 7~9 | 10~12 | 1~3 | 4~6 | 7~9 | 10~12 | 1~3 見通し |
| 近畿(全産業) | ▲21.1 | ▲21.8 | ▲23.5 | ▲25.3 | ▲27.9 | ▲31.0 | ▲35.8 | ▲42.7 | ▲51.6 | ▲49.3 | ▲36.5 | ▲37.8 | ▲32.9 |
| 製造業(近畿) | ▲14.3 | ▲11.9 | ▲15.1 | ▲17.8 | ▲21.0 | ▲26.3 | ▲33.6 | ▲44.6 | ▲58.7 | ▲51.0 | ▲33.0 | ▲34.3 | ▲29.1 |
| 非製造業(近畿) | ▲24.4 | ▲26.5 | ▲27.4 | ▲28.8 | ▲31.0 | ▲33.3 | ▲36.7 | ▲41.6 | ▲48.7 | ▲48.7 | ▲37.9 | ▲38.8 | ▲34.0 |

金融 **預金は前年同月比 2.4%増、貸出金は同 1.8%増**

・10月の預金は110兆8,746億円で前年同月比2.4%増(全国2.4%増)、貸出金は73兆6,444億円で同1.8%増(全国0.6%増)となった。



(単位: %)

| | 預金 | 貸出金 |
|-----------|------------|------------|
| 近畿 | 2.4 | 1.8 |
| 全国 | 2.4 | 0.6 |

データ出所: 近畿財務局、日本銀行本店
注: 近畿と全国は集計対象等が異なる。

1. 生産

(単位：前月(期)比、前年比%)

| | 鉱工業指数(近畿) | | | | | | | | | | | | | | | | |
|------------|-----------|------|--------|------|---------|------|--------|------|---------|-----|--------|------|---------|------|-------|------|------------|
| | 生産 | | | | 出荷 | | | | 在庫 | | | | 在庫率 | | | | |
| | 季節調整済指数 | | 原指数 | | 季節調整済指数 | | 原指数 | | 季節調整済指数 | | 原指数 | | 季節調整済指数 | | 原指数 | | |
| | 前(期)月比 | 前年比 | 前(期)月比 | 前年比 | 前(期)月比 | 前年比 | 前(期)月比 | 前年比 | 前(期)月比 | 前年比 | 前(期)月比 | 前年比 | 前(期)月比 | 前年比 | | | |
| 平成19年 | - | - | 106.1 | 1.0 | - | - | 106.0 | 1.1 | - | - | 99.5 | 0.1 | - | - | 99.0 | 2.6 | 平成19年 |
| 平成20年 | - | - | 102.0 | 3.9 | - | - | 102.3 | 3.5 | - | - | 106.8 | 7.3 | - | - | 107.1 | 8.2 | 平成20年 |
| 平成19年度 | - | - | 105.8 | 0.1 | - | - | 106.1 | 0.8 | - | - | 95.3 | 0.6 | - | - | 99.1 | 2.4 | 平成19年度 |
| 平成20年度 | - | - | 95.5 | 9.7 | - | - | 95.5 | 10.0 | - | - | 95.6 | 0.3 | - | - | 122.8 | 23.9 | 平成20年度 |
| 平成20年 7～9月 | 103.6 | 0.3 | 103.2 | 1.0 | 103.5 | 1.1 | 103.9 | 1.0 | 101.4 | 0.4 | 98.4 | 2.8 | 104.6 | 4.8 | 103.6 | 3.0 | 平成20年 7～9月 |
| 10～12月 | 95.7 | 7.6 | 96.9 | 10.7 | 95.0 | 8.2 | 95.7 | 11.6 | 106.0 | 4.5 | 106.8 | 7.3 | 126.4 | 20.8 | 125.5 | 29.1 | 10～12月 |
| 平成21年 1～3月 | 79.6 | 16.8 | 79.3 | 24.9 | 79.7 | 16.1 | 79.6 | 25.5 | 99.9 | 5.8 | 95.6 | 0.3 | 159.9 | 26.5 | 162.2 | 63.0 | 平成21年 1～3月 |
| 4～6月 | 82.5 | 3.6 | 80.9 | 21.0 | 82.2 | 3.1 | 80.3 | 21.9 | 94.8 | 5.1 | 95.3 | 6.2 | 142.4 | 10.9 | 142.7 | 42.8 | 4～6月 |
| 7～9月 | 86.2 | 4.5 | 85.4 | 17.2 | 85.9 | 4.5 | 85.8 | 17.4 | 92.6 | 2.3 | 89.9 | 8.6 | 127.0 | 10.8 | 125.9 | 21.5 | 7～9月 |
| 平成20年 10月 | 100.0 | 3.6 | 102.7 | 5.0 | 100.6 | 2.0 | 101.5 | 4.7 | 102.5 | 1.1 | 102.7 | 2.5 | 109.9 | 4.1 | 108.3 | 10.8 | 平成20年 10月 |
| 11月 | 96.0 | 4.0 | 95.0 | 13.6 | 95.0 | 5.6 | 93.0 | 15.1 | 106.1 | 3.5 | 108.0 | 7.0 | 127.8 | 16.3 | 128.8 | 32.0 | 11月 |
| 12月 | 91.0 | 5.2 | 93.0 | 13.6 | 89.3 | 6.0 | 92.5 | 15.1 | 106.0 | 0.1 | 106.8 | 7.3 | 141.4 | 10.6 | 139.4 | 44.8 | 12月 |
| 平成21年 1月 | 82.8 | 9.0 | 74.1 | 22.4 | 82.8 | 7.3 | 73.5 | 23.4 | 104.3 | 1.6 | 107.5 | 5.0 | 154.0 | 8.9 | 172.6 | 55.8 | 平成21年 1月 |
| 2月 | 77.8 | 6.0 | 75.5 | 29.0 | 78.0 | 5.8 | 75.3 | 29.6 | 103.7 | 0.6 | 106.1 | 5.2 | 167.8 | 9.0 | 175.9 | 76.6 | 2月 |
| 3月 | 78.3 | 0.6 | 88.4 | 23.1 | 78.3 | 0.4 | 89.9 | 23.5 | 99.9 | 3.7 | 95.6 | 0.3 | 158.0 | 5.8 | 138.1 | 56.6 | 3月 |
| 4月 | 82.1 | 4.9 | 81.6 | 20.0 | 81.6 | 4.2 | 79.9 | 22.0 | 96.4 | 3.5 | 94.5 | 2.3 | 148.8 | 5.8 | 148.6 | 52.3 | 4月 |
| 5月 | 82.7 | 0.7 | 76.5 | 23.5 | 82.1 | 0.6 | 75.3 | 24.6 | 94.3 | 2.2 | 95.3 | 4.7 | 144.2 | 3.1 | 149.2 | 45.4 | 5月 |
| 6月 | 82.6 | 0.1 | 84.5 | 19.8 | 82.9 | 1.0 | 85.8 | 19.1 | 94.8 | 0.5 | 95.3 | 6.2 | 134.2 | 6.9 | 130.4 | 31.1 | 6月 |
| 7月 | 86.1 | 4.2 | 87.8 | 16.3 | 85.4 | 3.0 | 88.0 | 18.2 | 93.1 | 1.8 | 93.1 | 5.8 | 130.6 | 2.7 | 128.0 | 28.6 | 7月 |
| 8月 | 83.1 | 3.5 | 77.2 | 20.2 | 83.4 | 2.3 | 77.4 | 19.3 | 94.3 | 1.3 | 93.6 | 5.9 | 129.4 | 0.9 | 136.0 | 21.3 | 8月 |
| 9月 | 89.4 | 7.6 | 91.3 | 15.4 | 88.8 | 6.5 | 92.0 | 15.0 | 92.6 | 1.8 | 89.9 | 8.6 | 121.0 | 6.5 | 113.7 | 14.5 | 9月 |
| 10月 | 88.6 | 0.9 | 90.1 | 12.3 | 89.1 | 0.3 | 88.8 | 12.5 | 91.6 | 1.1 | 91.8 | 10.6 | 120.5 | 0.4 | 118.7 | 9.6 | 10月 |

データ出所：近畿経済産業局「鉱工業指数」

注) 指数は平成17年=100。最新月の値は速報値。生産者製品在庫の年、年度及び四半期の数値は期末値。

(単位：前月(期)比、前年比%)

| | 鉱工業指数(全国) | | | | | | | | | | | | | | | | |
|------------|-----------|------|--------|------|---------|------|--------|------|---------|-----|--------|------|---------|------|-------|------|------------|
| | 生産 | | | | 出荷 | | | | 在庫 | | | | 在庫率 | | | | |
| | 季節調整済指数 | | 原指数 | | 季節調整済指数 | | 原指数 | | 季節調整済指数 | | 原指数 | | 季節調整済指数 | | 原指数 | | |
| | 前(期)月比 | 前年比 | 前(期)月比 | 前年比 | 前(期)月比 | 前年比 | 前(期)月比 | 前年比 | 前(期)月比 | 前年比 | 前(期)月比 | 前年比 | 前(期)月比 | 前年比 | | | |
| 平成19年 | - | - | 107.4 | 2.8 | - | - | 107.8 | 3.1 | - | - | 104.0 | 1.3 | - | - | 100.3 | 0.2 | 平成19年 |
| 平成20年 | - | - | 103.8 | 3.4 | - | - | 104.3 | 3.2 | - | - | 109.0 | 4.8 | - | - | 108.6 | 8.3 | 平成20年 |
| 平成19年度 | | | 108.1 | 2.7 | | | 108.7 | 3.2 | | | 100.5 | 1.9 | | | 100.6 | 0.8 | 平成19年度 |
| 平成20年度 | | | 94.4 | 12.7 | | | 95.0 | 12.6 | | | 95.3 | 5.2 | | | 121.9 | 21.2 | 平成20年度 |
| 平成20年 7～9月 | 104.6 | 3.2 | 105.4 | 1.4 | 105.1 | 3.0 | 105.9 | 1.5 | 107.7 | 1.4 | 104.8 | 3.1 | 107.3 | 4.2 | 106.7 | 5.3 | 平成20年 7～9月 |
| 10～12月 | 92.8 | 11.3 | 95.8 | 14.5 | 93.5 | 11.0 | 95.6 | 14.9 | 109.7 | 1.9 | 109.0 | 4.8 | 123.4 | 15.0 | 123.2 | 24.4 | 10～12月 |
| 平成21年 1～3月 | 72.3 | 22.1 | 71.4 | 34.6 | 73.9 | 21.0 | 73.9 | 33.5 | 99.8 | 9.0 | 95.3 | 5.2 | 153.0 | 24.0 | 154.9 | 52.6 | 平成21年 1～3月 |
| 4～6月 | 78.3 | 8.3 | 75.8 | 27.8 | 78.6 | 6.4 | 75.7 | 27.6 | 95.3 | 4.5 | 95.2 | 10.3 | 138.3 | 9.6 | 138.2 | 34.4 | 4～6月 |
| 7～9月 | 84.1 | 7.4 | 84.2 | 20.1 | 85.2 | 8.4 | 85.5 | 19.3 | 94.7 | 0.6 | 92.1 | 12.1 | 121.2 | 12.4 | 120.5 | 12.9 | 7～9月 |
| 平成20年 10月 | 100.1 | 3.4 | 105.9 | 6.6 | 100.9 | 3.0 | 103.7 | 7.1 | 108.9 | 1.1 | 110.1 | 4.4 | 113.6 | 3.9 | 111.6 | 13.8 | 平成20年 10月 |
| 11月 | 93.1 | 7.0 | 94.4 | 16.5 | 93.6 | 7.2 | 93.4 | 17.0 | 109.5 | 0.6 | 113.1 | 4.3 | 124.6 | 9.7 | 126.6 | 25.8 | 11月 |
| 12月 | 85.3 | 8.4 | 87.0 | 20.7 | 86.0 | 8.1 | 89.6 | 20.7 | 109.7 | 0.2 | 109.0 | 4.8 | 132.1 | 6.0 | 131.4 | 33.5 | 12月 |
| 平成21年 1月 | 76.7 | 10.1 | 70.2 | 30.9 | 76.7 | 10.8 | 69.8 | 31.6 | 108.0 | 1.5 | 110.7 | 2.8 | 150.3 | 13.8 | 169.0 | 51.4 | 平成21年 1月 |
| 2月 | 69.5 | 9.4 | 67.2 | 38.4 | 72.0 | 6.1 | 69.4 | 36.7 | 103.5 | 4.2 | 106.7 | 1.7 | 158.5 | 5.5 | 166.1 | 60.8 | 2月 |
| 3月 | 70.6 | 1.6 | 76.7 | 34.2 | 73.1 | 1.5 | 82.6 | 32.4 | 99.8 | 3.6 | 95.3 | 5.2 | 150.1 | 5.3 | 129.6 | 44.6 | 3月 |
| 4月 | 74.8 | 5.9 | 72.2 | 30.7 | 75.3 | 3.0 | 72.0 | 30.7 | 97.1 | 2.7 | 94.4 | 7.2 | 143.0 | 4.7 | 140.1 | 41.1 | 4月 |
| 5月 | 79.1 | 5.7 | 72.0 | 29.5 | 78.9 | 4.8 | 71.1 | 30.0 | 96.4 | 0.7 | 96.1 | 8.4 | 143.1 | 0.1 | 148.4 | 39.6 | 5月 |
| 6月 | 80.9 | 2.3 | 83.2 | 23.5 | 81.7 | 3.5 | 84.0 | 22.6 | 95.3 | 1.1 | 95.2 | 10.3 | 128.8 | 10.0 | 126.0 | 22.4 | 6月 |
| 7月 | 82.6 | 2.1 | 85.5 | 22.7 | 83.7 | 2.4 | 86.1 | 22.0 | 95.0 | 0.3 | 95.7 | 10.6 | 123.6 | 4.0 | 122.9 | 20.4 | 7月 |
| 8月 | 83.9 | 1.6 | 77.4 | 19.0 | 84.2 | 0.6 | 77.8 | 19.0 | 95.1 | 0.1 | 95.5 | 10.3 | 123.0 | 0.5 | 129.6 | 11.7 | 8月 |
| 9月 | 85.7 | 2.1 | 89.8 | 18.4 | 87.7 | 4.2 | 92.6 | 16.8 | 94.7 | 0.4 | 92.1 | 12.1 | 116.9 | 5.0 | 108.9 | 6.9 | 9月 |
| 10月 | 86.1 | 0.5 | 89.9 | 15.1 | 88.8 | 1.3 | 90.2 | 13.0 | 93.3 | 1.5 | 94.3 | 14.4 | 116.9 | 0.0 | 114.9 | 3.0 | 10月 |

(単位：前月(期)比、前年比%)

| | 鉱工業生産指数(府県別) | | | | | | | | | | | | | | | | |
|------------|--------------|------|--------|------|---------|------|--------|------|---------|------|--------|------|---------|------|------|------|------------|
| | 福井県 | | | | 滋賀県 | | | | 京都府 | | | | 大阪府 | | | | |
| | 季節調整済指数 | | 原指数 | | 季節調整済指数 | | 原指数 | | 季節調整済指数 | | 原指数 | | 季節調整済指数 | | 原指数 | | |
| | 前(期)月比 | 前年比 | 前(期)月比 | 前年比 | 前(期)月比 | 前年比 | 前(期)月比 | 前年比 | 前(期)月比 | 前年比 | 前(期)月比 | 前年比 | 前(期)月比 | 前年比 | | | |
| 平成19年 | - | - | 106.1 | 0.7 | - | - | 105.3 | 1.3 | - | - | 106.9 | 0.2 | - | - | 99.0 | 0.5 | 平成19年 |
| 平成20年 | - | - | 101.6 | 4.2 | - | - | 104.7 | 0.6 | - | - | 106.2 | 0.7 | - | - | 95.3 | 3.7 | 平成20年 |
| 平成19年度 | - | - | 106.6 | 0.9 | - | - | 104.8 | 2.7 | - | - | 108.6 | 2.7 | - | - | 98.7 | 0.0 | 平成19年度 |
| 平成20年度 | - | - | 92.7 | 13.0 | - | - | 98.3 | 6.2 | - | - | 98.0 | 9.8 | - | - | 89.5 | 9.3 | 平成20年度 |
| 平成20年 4～6月 | 105.8 | 2.1 | 104.7 | 1.4 | 104.6 | 1.1 | 105.2 | 1.3 | 109.6 | 0.0 | 105.9 | 5.2 | 97.9 | 0.7 | 97.4 | 1.4 | 平成20年 4～6月 |
| 7～9月 | 101.9 | 3.7 | 99.7 | 2.5 | 109.2 | 4.4 | 110.2 | 5.7 | 107.5 | 1.9 | 108.8 | 2.4 | 95.6 | 2.3 | 94.6 | 1.7 | 7～9月 |
| 平成21年 1～3月 | 73.5 | 18.7 | 72.3 | 32.9 | 81.2 | 17.9 | 81.0 | 23.9 | 80.0 | 16.6 | 77.4 | 29.3 | 74.5 | 16.8 | 73.6 | 24.0 | 平成21年 1～3月 |
| 4～6月 | 83.4 | 13.5 | 82.0 | 21.7 | 87.0 | 7.1 | 87.5 | 16.8 | 80.7 | 0.9 | 77.5 | 26.8 | 75.0 | 0.7 | 74.3 | 23.7 | 4～6月 |
| 7～9月 | 88.5 | 6.1 | 86.2 | 13.5 | 89.2 | 2.5 | 89.9 | 18.4 | 84.2 | 4.3 | 84.5 | 22.3 | 78.4 | 4.5 | 77.1 | 18.5 | 7～9月 |
| 平成20年 9月 | 103.7 | 5.7 | 104.2 | 0.2 | 112.0 | 2.6 | 118.8 | 8.1 | 105.6 | 0.8 | 117.4 | 1.8 | 96.0 | 1.6 | 98.3 | 1.8 | 平成20年 9月 |
| 10月 | 97.0 | 6.5 | 104.6 | 9.7 | 104.6 | 6.6 | 104.9 | 2.4 | 102.3 | 3.1 | 109.3 | 7.4 | 93.3 | 2.8 | 97.0 | 7.1 | 10月 |
| 11月 | 90.4 | 6.8 | 92.0 | 18.7 | 100.2 | 4.2 | 96.7 | 5.4 | 95.3 | 6.8 | 96.3 | 19.1 | 90.2 | 3.3 | 90.5 | 11.8 | 11月 |
| 12月 | 83.8 | 7.3 | 86.0 | 22.0 | 91.8 | 8.4 | 89.2 | 11.1 | 90.2 | 5.4 | 94.1 | 20.0 | 85.0 | 5.8 | 88.7 | 13.0 | 12月 |
| 平成21年 1月 | 76.3 | 8.9 | 70.4 | 29.9 | 84.9 | 7.5 | 73.8 | 19.5 | 87.3 | 3.2 | 77.1 | 23.2 | 79.8 | 7.1 | 72.4 | 19.8 | 平成21年 1月 |
| 2月 | 72.8 | 4.6 | 71.2 | 36.3 | 79.6 | 6.2 | 78.8 | 27.9 | 78.1 | 10.5 | 72.7 | 33.5 | 74.9 | 6.1 | 71.3 | 26.9 | 2月 |
| 3月 | 71.5 | 1.8 | 75.2 | 32.3 | 79.1 | 0.6 | 90.3 | 23.7 | 74.5 | 4.6 | 82.5 | 30.4 | 71.5 | 4.5 | 77.0 | 25.0 | 3月 |
| 4月 | 78.8 | 10.2 | 80.6 | 25.2 | 84.7 | 7.1 | 85.2 | 18.1 | 79.4 | 6.6 | 77.6 | 26.5 | 74.5 | 4.2 | 75.1 | 24.0 | 4月 |
| 5月 | 86.5 | 9.8 | 79.6 | 19.9 | 85.7 | 1.2 | 80.1 | 21.9 | 80.8 | 1.8 | 71.6 | 29.6 | 75.7 | 1.6 | 70.9 | 25.6 | 5月 |
| 6月 | 84.9 | 1.8 | 85.9 | 19.7 | 90.6 | 5.7 | 97.2 | 11.0 | 81.8 | 1.2 | 83.3 | 24.6 | 74.4 | 1.7 | 76.9 | 21.7 | 6月 |
| 7月 | 90.7 | 6.8 | 90.3 | 12.6 | 92.6 | 2.2 | 97.7 | 12.9 | 84.8 | 3.7 | 86.3 | 23.3 | 76.2 | 2.4 | 77.0 | 20.7 | 7月 |
| 8月 | 85.0 | 6.3 | 79.5 | 13.3 | 85.2 | 8.0 | 77.6 | 22.0 | 84.1 | 0.8 | 76.2 | 21.0 | 79.5 | 4.3 | 73.4 | 17.0 | 8月 |
| 9月 | 89.7 | 5.5 | 88.8 | 14.8 | 89.9 | 5.5 | 94.3 | 20.6 | 83.8 | 0.4 | 91.1 | 22.4 | 79.6 | 0.1 | 80.9 | 17.7 | 9月 |

(単位：前月(期)比、前年比%)

| | 鉱工業生産指数(府県別) | | | | | | | | | | | | |
|------------|--------------|-----|--------|------|---------|-----|--------|------|---------|-----|-------|------|------------|
| | 兵庫県 | | | | 奈良県 | | | | 和歌山県 | | | | |
| | 季節調整済指数 | | 原指数 | | 季節調整済指数 | | 原指数 | | 季節調整済指数 | | 原指数 | | |
| | 前(期)月比 | 前年比 | 前(期)月比 | 前年比 | 前(期)月比 | 前年比 | 前(期)月比 | 前年比 | | | | | |
| 平成19年 | - | - | 108.6 | 0.8 | - | - | 99.4 | 2.9 | - | - | 106.2 | 5.3 | 平成19年 |
| 平成20年 | - | - | 102.9 | 5.2 | - | - | 93.3 | 6.1 | - | - | 104.1 | 2.0 | 平成20年 |
| 平成19年度 | - | - | 106.9 | 3.2 | - | - | 98.7 | 1.6 | - | - | 106.3 | 3.9 | 平成19年度 |
| 平成20年度 | - | - | 96.6 | 9.6 | - | - | 86.6 | 12.3 | - | - | 99.5 | 6.4 | 平成20年度 |
| 平成20年 4～6月 | 106.1 | 3.5 | 103.3 | 2.8 | 94.8 | 1.0 | 92.0 | 6.4 | 106.4 | 0.7 | 109.0 | 0.8 | 平成20年 4～6月 |
| 7～9月 | 104.4 | 1.6 | 102.7 | 2.8 | 94.8 | 1.0 | 95.5 | 2.2 | 105.2 | 1.1 | 105.2 | 0.9 | 7～9月 |
| 平成21年 1～3月 | 97.6 | 6.5 | 99.0 | 9.2 | 94.8 | 0.0 | 87.2 | 13.3 | 99.4 | 5.5 | 100.1 | 9.3 | 平成21年 1～3月 |
| 4～6月 | 80.9 | 0.2 | 78.6 | 23.9 | 70.5 | 0.8 | 68.3 | 25.8 | 81.4 | 5.7 | 83.4 | 23.5 | 4～6月 |
| 7～9月 | 83.8 | 3.6 | 82.1 | 20.1 | 75.6 | 7.2 | 75.9 | 20.5 | 82.8 | 1.7 | 82.8 | 21.3 | 7～9月 |
| 平成20年 9月 | 104.3 | 1.1 | 107.6 | 1.7 | 97.9 | 4.0 | 101.9 | 3.7 | 103.3 | 1.9 | 101.8 | 1.2 | 平成20年 9月 |
| 10月 | 104.9 | 0.6 | 105.4 | 2.5 | 91.5 | 6.5 | 92.1 | 5.5 | 102.8 | 0.5 | 104.2 | 4.1 | 10月 |
| 11月 | 97.2 | 7.3 | 95.1 | 13.5 | 87.5 | 4.4 | 86.8 | 16.5 | 99.6 | 3.1 | 101.1 | 11.5 | 11月 |
| 12月 | 90.7 | 6.7 | 96.4 | 11.5 | 81.9 | 6.4 | 82.7 | 17.6 | 95.9 | 3.7 | 95.1 | 12.4 | 12月 |
| 平成21年 1月 | 83.1 | 8.4 | 76.7 | 21.7 | 76.5 | 6.6 | 68.9 | 20.6 | 87.5 | 8.8 | 80.3 | 17.6 | 平成21年 1月 |
| 2月 | 78.4 | 5.7 | 75.9 | 28.3 | 69.7 | 8.9 | 69.5 | 30.6 | 87.0 | 0.6 | 82.8 | 18.5 | 2月 |
| 3月 | 80.5 | 2.7 | 94.5 | 19.0 | 67.0 | 3.9 | 76.8 | 28.9 | 84.5 | 2.9 | 87.5 | 18.7 | 3月 |
| 4月 | 78.7 | 2.2 | 77.8 | 24.6 | 71.4 | 6.6 | 69.1 | 23.9 | 81.9 | 3.1 | 85.4 | 23.9 | 4月 |
| 5月 | 79.9 | 1.5 | 72.1 | 26.9 | 69.6 | 2.5 | 64.1 | 29.2 | 82.7 | 1.0 | 83.8 | 23.1 | 5月 |
| 6月 | 84.1 | 5.3 | 85.8 | 20.6 | 70.5 | 1.2 | 71.6 | 24.4 | 79.7 | 3.6 | 81.1 | 23.3 | 6月 |
| 7月 | 81.9 | 2.6 | 82.3 | 22.4 | 74.4 | 5.5 | 76.1 | 19.6 | 83.7 | 5.0 | 87.9 | 21.8 | 7月 |
| 8月 | 83.4 | 1.8 | 76.2 | 19.2 | 74.4 | 0.0 | 71.3 | 20.9 | 79.5 | 5.0 | 76.6 | 24.5 | 8月 |
| 9月 | 86.1 | 3.2 | 87.7 | 18.5 | 78.0 | 4.8 | 80.4 | 21.1 | 85.3 | 7.3 | 84.0 | 17.5 | 9月 |

データ出所：近畿管内各府県「鉱工業指数」
注) 指数は平成17年=100。最新月の値は速報値。

2. 個人消費

(単位：百万円、前年比%) (単位：前年比%)

| | 大型小売店販売額 | | | | | | | | | | | | | | | | ネットストア販売額 | | | |
|------------|-----------|-----|------|------|-----|------------|-----|-----|------|-----|-----|-----|-----|------|-----|-----|-----------|------|-----|------------|
| | 近畿 | | | | | 全国 | | | | | 福井県 | 滋賀県 | 京都府 | 大阪府 | 兵庫県 | 奈良県 | 和歌山県 | 近畿 | | 全国 |
| | 販売額 | | 業態別 | | | 販売額 | | 業態別 | | | | | | | | | | | | |
| | 全店 | 既存店 | 百貨店 | スーパー | 販売額 | 全店 | 既存店 | 百貨店 | スーパー | | | | | | | | | | | |
| 平成19年 | 4,220,522 | 0.3 | 0.9 | 3.6 | 3.5 | 21,198,775 | 0.3 | 1.0 | 2.1 | 1.9 | 1.1 | 1.0 | 2.1 | 0.8 | 1.8 | 1.3 | 4.1 | 1.1 | 1.2 | 平成19年 |
| 平成20年 | 4,159,356 | 1.4 | 2.3 | 4.5 | 0.8 | 20,951,100 | 1.2 | 2.5 | 4.6 | 1.1 | 0.5 | 0.2 | 3.1 | 1.8 | 0.6 | 1.9 | 1.1 | 8.1 | 6.1 | 平成20年 |
| 平成19年度 | 4,230,044 | 0.2 | 0.7 | 3.8 | 3.4 | 21,252,506 | 0.4 | 1.0 | 2.1 | 2.1 | 0.4 | 1.1 | 3.6 | 0.9 | 1.9 | 1.8 | 3.2 | 1.3 | 1.3 | 平成19年度 |
| 平成20年度 | 4,094,107 | 3.2 | 4.4 | 6.8 | 0.5 | 20,660,255 | 2.8 | 4.2 | 6.9 | 0.1 | 2.0 | 0.7 | 3.4 | 4.3 | 2.3 | 3.3 | 0.1 | 9.7 | 7.2 | 平成20年度 |
| 平成20年 7～9月 | 1,009,172 | 1.2 | 1.8 | 3.7 | 0.6 | 5,077,523 | 0.9 | 2.0 | 3.4 | 0.7 | 0.7 | 0.5 | 0.9 | 1.9 | 1.1 | 1.2 | 2.5 | 11.8 | 9.2 | 平成20年 7～9月 |
| 10～12月 | 1,114,718 | 3.6 | 4.8 | 7.8 | 0.2 | 5,607,809 | 3.2 | 4.6 | 8.0 | 0.1 | 3.1 | 0.1 | 4.1 | 4.7 | 2.5 | 3.9 | 0.6 | 11.4 | 8.9 | 10～12月 |
| 平成21年 1～3月 | 966,534 | 6.3 | 8.2 | 11.5 | 2.5 | 4,910,061 | 5.6 | 7.2 | 11.5 | 1.8 | 5.1 | 2.0 | 5.8 | 8.5 | 4.1 | 6.1 | 3.5 | 9.2 | 6.3 | 平成21年 1～3月 |
| 4～6月 | 948,630 | 5.5 | 7.2 | 11.1 | 1.6 | 4,817,448 | 4.9 | 6.7 | 11.6 | 0.8 | 5.1 | 0.6 | 5.1 | 7.7 | 3.1 | 5.8 | 3.5 | 4.3 | 3.4 | 4～6月 |
| 7～9月 | 943,505 | 6.5 | 7.7 | 10.3 | 3.9 | 4,799,059 | 5.5 | 7.0 | 11.0 | 2.2 | 7.4 | 1.7 | 6.7 | 8.3 | 4.0 | 6.4 | 6.3 | 3.3 | 3.5 | 7～9月 |
| 平成20年 10月 | 328,603 | 3.4 | 4.2 | 7.0 | 0.7 | 1,666,774 | 2.9 | 4.3 | 7.2 | 0.0 | 1.6 | 0.4 | 4.8 | 3.7 | 3.9 | 2.0 | 0.6 | 13.0 | 9.8 | 平成20年 10月 |
| 11月 | 360,288 | 2.0 | 3.1 | 6.5 | 1.8 | 1,782,009 | 1.7 | 3.1 | 6.6 | 1.8 | 3.5 | 1.1 | 2.5 | 3.4 | 0.5 | 4.0 | 2.5 | 11.3 | 9.1 | 11月 |
| 12月 | 425,827 | 5.1 | 6.6 | 9.3 | 1.5 | 2,159,026 | 4.8 | 6.2 | 9.7 | 1.1 | 3.9 | 0.9 | 5.0 | 6.5 | 3.9 | 5.2 | 1.0 | 9.9 | 7.8 | 12月 |
| 平成21年 1月 | 357,287 | 3.7 | 5.5 | 7.6 | 0.9 | 1,809,869 | 3.8 | 5.5 | 9.4 | 0.2 | 3.9 | 0.7 | 3.5 | 5.2 | 1.9 | 4.7 | 1.1 | 11.5 | 8.8 | 平成21年 1月 |
| 2月 | 289,279 | 7.4 | 9.3 | 12.3 | 4.0 | 1,451,763 | 6.5 | 8.1 | 11.8 | 3.4 | 3.7 | 2.8 | 7.2 | 9.7 | 5.2 | 6.5 | 4.3 | 7.2 | 4.0 | 2月 |
| 3月 | 319,968 | 8.1 | 10.0 | 15.0 | 2.8 | 1,651,430 | 6.7 | 8.2 | 13.3 | 2.1 | 7.8 | 2.7 | 6.9 | 10.8 | 5.4 | 7.3 | 5.6 | 8.7 | 6.1 | 3月 |
| 4月 | 313,645 | 5.5 | 7.2 | 11.6 | 1.3 | 1,596,007 | 5.0 | 6.7 | 12.0 | 0.7 | 3.9 | 0.1 | 5.0 | 8.5 | 1.6 | 6.0 | 3.5 | 8.7 | 6.5 | 4月 |
| 5月 | 314,165 | 6.0 | 7.8 | 13.8 | 0.6 | 1,618,503 | 4.5 | 6.5 | 12.7 | 0.5 | 4.4 | 2.5 | 6.1 | 8.1 | 4.7 | 5.0 | 4.3 | 7.4 | 3.1 | 5月 |
| 6月 | 320,819 | 5.0 | 6.6 | 8.0 | 2.8 | 1,602,937 | 5.2 | 6.8 | 10.1 | 2.1 | 7.0 | 0.6 | 4.1 | 6.7 | 3.0 | 6.3 | 2.7 | 2.4 | 0.9 | 6月 |
| 7月 | 342,576 | 8.0 | 9.3 | 12.3 | 4.4 | 1,735,986 | 7.0 | 8.4 | 12.8 | 2.9 | 7.4 | 1.8 | 8.4 | 10.1 | 5.2 | 7.5 | 6.5 | 5.3 | 5.1 | 7月 |
| 8月 | 310,630 | 6.0 | 7.4 | 8.9 | 4.3 | 1,569,591 | 5.0 | 6.8 | 10.3 | 2.4 | 8.9 | 2.6 | 6.1 | 7.2 | 3.8 | 7.1 | 7.6 | 2.7 | 3.0 | 8月 |
| 9月 | 290,299 | 5.3 | 6.2 | 9.0 | 2.9 | 1,493,482 | 4.2 | 5.6 | 9.5 | 1.1 | 5.8 | 0.7 | 5.2 | 7.4 | 2.9 | 4.4 | 4.6 | 1.6 | 2.4 | 9月 |
| 10月 | 306,324 | 6.8 | 7.5 | 11.5 | 3.5 | 1,560,804 | 6.4 | 7.2 | 12.3 | 2.7 | 6.3 | 1.5 | 6.6 | 9.4 | 3.2 | 5.7 | 7.7 | 2.8 | 2.9 | 10月 |

データ出所：近畿経済産業局「大型小売店販売状況」
注) 最新月の値は速報値。「販売額」は全店ベース。業態別、府県別の値も全店ベース。年間補正のため過去の数値が修正される場合がある。

データ出所：近畿経済産業局
「大型小売店販売状況」
前年比は全店ベース

(単位：台、前年比% (単位：前年比%))

| | 乗用車新規登録・届出台数 | | | | | | | | | | | | | | | | 家電販売額 | | | |
|------------|--------------|------|------|------|------|-----------|------|------|------|------|------|------|------|------|------|------|-------|------|------|------------|
| | 近畿 | | | | | 全国 | | | | | 福井県 | 滋賀県 | 京都府 | 大阪府 | 兵庫県 | 奈良県 | 和歌山県 | 近畿 | | 全国 |
| | 台数 | 前年比 | 普通車 | 小型車 | 軽四車 | 台数 | 前年比 | 普通車 | 小型車 | 軽四車 | | | | | | | | | | |
| 平成19年 | 658,344 | 5.9 | 4.9 | 14.5 | 4.1 | 4,392,774 | 5.2 | 6.0 | 13.3 | 4.0 | 3.2 | 4.6 | 6.5 | 6.6 | 5.5 | 6.5 | 5.6 | 2.7 | 0.4 | 平成19年 |
| 平成20年 | 637,042 | 3.2 | 1.8 | 6.9 | 0.3 | 4,220,605 | 3.9 | 3.4 | 6.6 | 1.4 | 4.6 | 1.5 | 3.8 | 3.1 | 4.0 | 4.9 | 1.7 | 4.4 | 3.6 | 平成20年 |
| 平成19年度 | 659,129 | 3.4 | 8.5 | 10.3 | 5.4 | 4,382,685 | 3.7 | 9.0 | 9.6 | 6.8 | 1.5 | 3.6 | 3.4 | 3.6 | 3.4 | 4.8 | 1.5 | - | - | 平成19年度 |
| 平成20年度 | 589,318 | 10.6 | 16.6 | 12.3 | 2.3 | 3,902,272 | 11.0 | 18.1 | 12.4 | 2.6 | 11.6 | 6.2 | 11.3 | 11.0 | 11.2 | 11.9 | 7.3 | - | - | 平成20年度 |
| 平成20年 7～9月 | 155,943 | 1.6 | 3.3 | 1.5 | 0.0 | 1,034,486 | 1.5 | 4.5 | 0.8 | 0.6 | 6.1 | 2.3 | 1.6 | 1.4 | 2.5 | 3.2 | 1.4 | 5.6 | 5.7 | 平成20年 7～9月 |
| 10～12月 | 130,395 | 14.1 | 26.2 | 16.6 | 3.8 | 861,243 | 14.2 | 27.5 | 16.1 | 2.6 | 15.4 | 8.6 | 15.9 | 16.3 | 13.3 | 13.5 | 7.3 | 3.5 | 0.3 | 10～12月 |
| 平成21年 1～3月 | 157,635 | 23.2 | 37.1 | 22.6 | 9.1 | 1,041,795 | 23.4 | 38.4 | 24.3 | 8.6 | 21.1 | 18.5 | 22.6 | 24.8 | 23.6 | 23.9 | 22.1 | 0.6 | 0.9 | 平成21年 1～3月 |
| 4～6月 | 121,185 | 16.6 | 20.4 | 11.7 | 18.3 | 799,269 | 17.2 | 20.5 | 14.3 | 17.2 | 18.4 | 16.8 | 16.5 | 18.0 | 16.5 | 11.6 | 12.8 | 3.2 | 2.6 | 4～6月 |
| 7～9月 | 158,521 | 1.7 | 9.4 | 5.0 | 10.4 | 1,048,852 | 1.4 | 9.3 | 2.2 | 6.8 | 4.6 | 0.7 | 0.5 | 2.2 | 4.5 | 9.5 | 5.1 | 3.8 | 3.1 | 7～9月 |
| 平成20年 10月 | 47,255 | 7.9 | 20.9 | 9.7 | 9.8 | 314,407 | 6.2 | 21.2 | 6.2 | 10.2 | 10.0 | 1.2 | 8.4 | 10.4 | 8.0 | 4.0 | 3.3 | 3.7 | 0.5 | 平成20年 10月 |
| 11月 | 44,082 | 19.2 | 31.6 | 24.2 | 3.7 | 295,138 | 18.9 | 32.2 | 24.2 | 3.3 | 21.2 | 10.2 | 19.9 | 23.1 | 16.9 | 22.5 | 10.2 | 14.1 | 7.6 | 11月 |
| 12月 | 39,058 | 14.9 | 25.6 | 14.8 | 2.6 | 251,698 | 17.4 | 28.8 | 17.0 | 6.0 | 13.8 | 15.2 | 19.4 | 14.6 | 15.2 | 13.1 | 8.2 | 3.6 | 4.8 | 12月 |
| 平成21年 1月 | 37,830 | 20.2 | 36.3 | 20.1 | 2.9 | 255,377 | 20.0 | 35.6 | 21.5 | 3.9 | 15.9 | 10.6 | 18.1 | 22.6 | 21.3 | 22.3 | 18.0 | 1.9 | 1.4 | 平成21年 1月 |
| 2月 | 50,594 | 24.3 | 38.9 | 23.9 | 9.4 | 323,677 | 24.4 | 40.9 | 25.1 | 8.7 | 15.0 | 19.1 | 22.7 | 27.4 | 25.3 | 23.2 | 22.6 | 3.2 | 0.7 | 2月 |
| 3月 | 69,211 | 24.0 | 36.2 | 23.0 | 12.3 | 462,741 | 24.5 | 38.1 | 25.1 | 11.0 | 26.2 | 21.9 | 24.8 | 24.0 | 23.5 | 25.2 | 23.9 | 2.2 | 0.5 | 3月 |
| 4月 | 35,811 | 22.2 | 34.8 | 17.7 | 14.8 | 235,814 | 22.8 | 36.3 | 19.7 | 14.4 | 22.5 | 20.9 | 21.7 | 25.4 | 21.8 | 16.9 | 14.1 | 2.5 | 2.5 | 4月 |
| 5月 | 36,641 | 17.2 | 20.7 | 11.4 | 20.1 | 244,400 | 17.4 | 18.4 | 14.5 | 19.4 | 26.4 | 17.7 | 12.2 | 17.6 | 18.6 | 12.7 | 15.2 | 7.5 | 6.1 | 5月 |
| 6月 | 48,733 | 11.4 | 8.1 | 7.0 | 19.9 | 319,055 | 12.2 | 9.2 | 9.6 | 17.8 | 8.0 | 12.4 | 15.6 | 12.2 | 10.3 | 6.4 | 9.8 | 4.1 | 3.7 | 6月 |
| 7月 | 55,917 | 2.0 | 1.1 | 4.4 | 13.7 | 372,066 | 2.8 | 0.3 | 1.2 | 8.0 | 0.5 | 5.3 | 1.0 | 5.7 | 0.0 | 5.0 | 5.6 | 5.1 | 2.9 | 7月 |
| 8月 | 39,419 | 2.4 | 15.1 | 3.4 | 9.8 | 263,338 | 3.4 | 16.7 | 2.3 | 6.0 | 1.8 | 2.9 | 1.3 | 2.4 | 1.1 | 9.1 | 9.1 | 10.2 | 6.7 | 8月 |
| 9月 | 63,185 | 4.6 | 14.1 | 6.5 | 7.8 | 413,448 | 4.2 | 13.7 | 5.4 | 6.3 | 10.1 | 5.2 | 3.0 | 1.6 | 10.8 | 14.4 | 2.3 | 9.5 | 7.5 | 9月 |
| 10月 | 51,805 | 9.6 | 22.5 | 22.6 | 14.6 | 338,775 | 7.8 | 22.8 | 15.8 | 12.2 | 9.2 | 3.5 | 9.8 | 9.5 | 9.4 | 19.1 | 10.0 | 11.4 | 11.6 | 10月 |

データ出所：(社)全国軽自動車協会連合会、(社)日本自動車販売協会連合会

データ出所：GfK Japan
注1) 近畿は福井を除く2府4県。
注2) 平成17年7月をもって、日本電気大型店協会(NEBA)からのデータ提供が終了したため、平成17年8月より過去に遡って、シーエフケーマーケティングジャパン株式会社(GfK Japan)提供のデータを使用している。

(単位：前年比%)

(単位：前月(期)比、前年比%)

| | 家計調査 | | | | | | | | | | | | 消費者物価指数 | | | | | | |
|------------|-------------|-----|-----|-----|-------------|-----|-----|-----|--------------|------|-----|-----|---------|--------|-----|-------|--------|-----|------------|
| | 二人以上の世帯消費支出 | | | | うち勤労者世帯消費支出 | | | | うち勤労者世帯可処分所得 | | | | 近畿 | | | 全国 | | | |
| | 近畿 | | 全国 | | 近畿 | | 全国 | | 近畿 | | 全国 | | 総合 | | | 総合 | | | |
| | 名目 | 実質 | 名目 | 実質 | 名目 | 実質 | 名目 | 実質 | 名目 | 実質 | 名目 | 実質 | 総合 | 前月(期)比 | 前年比 | 総合 | 前月(期)比 | 前年比 | |
| 平成19年 | 0.8 | 0.7 | 1.0 | 0.9 | 0.3 | 0.4 | 1.0 | 0.9 | 1.5 | 1.4 | 0.2 | 0.1 | 100.1 | - | 0.0 | 100.3 | - | 0.0 | 平成19年 |
| 平成20年 | 3.3 | 1.9 | 0.3 | 1.8 | 3.3 | 1.9 | 0.5 | 1.1 | 1.0 | 0.4 | 0.1 | 1.5 | 101.3 | - | 1.2 | 101.7 | - | 1.4 | 平成20年 |
| 平成19年度 | 2.3 | 1.9 | 1.2 | 0.8 | 0.4 | 0.1 | 1.8 | 1.4 | 0.1 | 0.4 | 0.4 | 0.8 | 100.3 | - | 0.3 | 100.6 | - | 0.4 | 平成19年度 |
| 平成20年度 | 1.1 | 0.1 | 1.6 | 2.8 | 2.9 | 1.7 | 0.7 | 2.0 | 1.4 | 0.2 | 0.3 | 1.6 | 101.3 | - | 1.0 | 101.7 | - | 1.1 | 平成20年度 |
| 平成20年 7～9月 | 4.5 | 2.4 | 0.2 | 2.3 | 6.2 | 4.0 | 0.3 | 2.2 | 4.6 | 2.5 | 0.7 | 1.8 | 102.0 | 0.8 | 1.7 | 102.6 | 1.0 | 2.2 | 平成20年 7～9月 |
| 10～12月 | 1.1 | 0.0 | 2.0 | 3.1 | 2.1 | 3.2 | 2.0 | 3.1 | 0.5 | 1.6 | 1.6 | 0.4 | 101.5 | 0.5 | 0.9 | 101.9 | 0.7 | 1.1 | 10～12月 |
| 平成21年 1～3月 | 2.9 | 2.8 | 3.3 | 3.3 | 0.2 | 0.3 | 2.1 | 2.0 | 0.1 | 0.2 | 2.1 | 2.0 | 100.3 | 1.2 | 0.1 | 100.6 | 1.3 | 0.1 | 平成21年 1～3月 |
| 4～6月 | 1.4 | 0.5 | 1.3 | 0.2 | 4.1 | 3.2 | 0.6 | 0.5 | 4.2 | 3.4 | 1.8 | 0.7 | 100.5 | 0.2 | 0.7 | 100.6 | 0.0 | 1.0 | 4～6月 |
| 7～9月 | 3.0 | 0.9 | 2.0 | 0.6 | 5.4 | 3.3 | 2.5 | 0.1 | 2.5 | 0.4 | 3.8 | 1.2 | 100.1 | 0.4 | 1.9 | 100.3 | 0.3 | 2.2 | 7～9月 |
| 平成20年 10月 | 0.3 | 2.0 | 1.8 | 3.8 | 5.5 | 7.2 | 4.0 | 6.0 | 1.3 | 0.5 | 2.4 | 0.3 | 102.1 | 0.0 | 1.4 | 102.6 | 0.1 | 1.7 | 平成20年 10月 |
| 11月 | 6.4 | 5.3 | 0.7 | 0.5 | 4.6 | 3.5 | 2.4 | 1.2 | 4.3 | 3.2 | 0.3 | 0.9 | 101.3 | 0.8 | 0.8 | 101.7 | 0.9 | 1.0 | 11月 |
| 12月 | 1.7 | 2.2 | 4.2 | 4.6 | 4.2 | 4.6 | 3.7 | 4.1 | 3.3 | 3.8 | 1.7 | 1.3 | 101.1 | 0.2 | 0.4 | 101.3 | 0.4 | 0.4 | 12月 |
| 平成21年 1月 | 5.9 | 6.1 | 5.9 | 5.9 | 2.4 | 2.6 | 5.7 | 5.7 | 2.9 | 2.7 | 0.6 | 0.6 | 100.4 | 0.7 | 0.1 | 100.7 | 0.6 | 0.0 | 平成21年 1月 |
| 2月 | 1.7 | 1.5 | 3.5 | 3.5 | 0.4 | 0.6 | 1.0 | 1.0 | 0.2 | 0.4 | 3.1 | 3.1 | 100.1 | 0.3 | 0.1 | 100.4 | 0.3 | 0.1 | 2月 |
| 3月 | 1.2 | 1.0 | 0.6 | 0.4 | 2.6 | 2.8 | 0.5 | 0.7 | 2.7 | 2.5 | 3.5 | 3.3 | 100.5 | 0.4 | 0.2 | 100.7 | 0.3 | 0.3 | 3月 |
| 4月 | 0.8 | 0.8 | 1.4 | 1.3 | 0.7 | 0.7 | 0.3 | 0.4 | 0.3 | 0.3 | 1.3 | 1.4 | 100.7 | 0.2 | 0.0 | 100.8 | 0.1 | 0.1 | 4月 |
| 5月 | 4.3 | 3.4 | 0.9 | 0.3 | 2.1 | 1.2 | 0.6 | 1.8 | 4.3 | 5.2 | 0.9 | 2.1 | 100.5 | 0.2 | 0.8 | 100.6 | 0.2 | 1.1 | 5月 |
| 6月 | 0.6 | 1.1 | 1.7 | 0.3 | 9.8 | 8.2 | 2.8 | 0.8 | 11.5 | 10.0 | 5.3 | 3.4 | 100.2 | 0.3 | 1.4 | 100.4 | 0.2 | 1.8 | 6月 |
| 7月 | 2.3 | 0.1 | 4.5 | 1.9 | 4.7 | 2.5 | 4.2 | 1.6 | 2.6 | 5.0 | 3.0 | 0.3 | 99.8 | 0.4 | 2.0 | 100.1 | 0.3 | 2.2 | 7月 |
| 8月 | 2.6 | 0.4 | 0.1 | 2.6 | 2.9 | 0.7 | 1.4 | 1.3 | 5.6 | 3.5 | 5.5 | 3.0 | 100.1 | 0.3 | 1.9 | 100.4 | 0.3 | 2.2 | 8月 |
| 9月 | 4.1 | 2.0 | 1.5 | 1.0 | 5.3 | 3.3 | 2.6 | 0.1 | 5.6 | 3.5 | 2.9 | 0.4 | 100.3 | 0.2 | 1.8 | 100.4 | 0.0 | 2.2 | 9月 |
| 10月 | 2.8 | 0.3 | 1.3 | 1.7 | 0.9 | 3.5 | 2.3 | 0.6 | 0.4 | 2.1 | 4.7 | 1.8 | 99.9 | 0.4 | 2.2 | 100.0 | 0.4 | 2.5 | 10月 |

データ出所：総務省「家計調査」

注1) 近畿は福井を除く2府4県。

前年比の実質は消費者物価指数(平成17年基準)を使用している。

注2) 平成20年1月分より「二人以上の世帯(農林漁家世帯を除く)」及び「うち勤労者世帯」の地方別の公表が無くなったため、平成20年3月公表時から、遡って「二人以上の世帯」及び「うち勤労者世帯」の結果を採用している。

データ出所：総務省「消費者物価指数」

注) 近畿は福井を除く2府4県。指数は平成17年=100。

前月比は平成17年2月から、前年同月比は平成18年1月から平成17年基準に改定されております(それ以前は平成12年基準による。)

3. 設備投資

(単位：前年比%)

| | | 全国企業短期経済観測調査 | | | | | | | | |
|----|----------|--------------|------|------|------|------|------|------|------|------|
| | | 全産業 | | | 製造業 | | | 非製造業 | | |
| | | 大企業 | 中堅企業 | 中小企業 | 大企業 | 中堅企業 | 中小企業 | 大企業 | 中堅企業 | 中小企業 |
| 近畿 | 2006年度 | 4.1 | 12.1 | 11.5 | 30.0 | 3.9 | 2.4 | 3.1 | 10.4 | 1.8 |
| | 2007年度 | 15.3 | 12.0 | 12.8 | 5.4 | 5.4 | 19.1 | 22.4 | 10.9 | 5.3 |
| | 2008年度 | 1.6 | 6.5 | 6.3 | 5.4 | 17.6 | 3.5 | 0.7 | 77.1 | 11.4 |
| | 2009年度計画 | 14.3 | 26.7 | 25.4 | 43.6 | 51.3 | 2.4 | 0.2 | 19.9 | 16.9 |
| 全国 | 2006年度 | 9.4 | 13.4 | 11.7 | 9.2 | 25.9 | 7.2 | 9.1 | 6.2 | 1.4 |
| | 2007年度 | 3.6 | 2.9 | 4.6 | 1.4 | 3.5 | 4.0 | 5.0 | 1.1 | 5.1 |
| | 2008年度 | 6.4 | 7.4 | 7.2 | 8.1 | 7.7 | 5.8 | 6.2 | 0.9 | 10.8 |
| | 2009年度計画 | 18.8 | 30.6 | 28.2 | 33.4 | 39.1 | 12.4 | 5.5 | 25.7 | 26.4 |

データ出所：日本銀行
2009年12月調査。

注) 近畿は福井を除く2府4県。近畿と全国では集計方法が異なる。
資本金2千万円以上の企業が対象。

2009/12/14 公表

(単位：前年比%)

| | | 設備投資計画調査 | | | | | |
|----------|------|----------|------|------|------|-----|------|
| | | 近畿 | | | 全国 | | |
| | | 全産業 | 製造業 | 非製造業 | 全産業 | 製造業 | 非製造業 |
| 2004年度 | 5.5 | 14.9 | 13.6 | 1.9 | 14.9 | 4.3 | |
| 2005年度 | 14.1 | 23.6 | 9.0 | 8.8 | 15.2 | 5.1 | |
| 2006年度 | 0.4 | 10.8 | 6.8 | 7.2 | 12.2 | 4.0 | |
| 2007年度 | 23.3 | 23.4 | 23.2 | 6.7 | 5.6 | 7.4 | |
| 2008年度 | 1.7 | 10.7 | 3.3 | 7.2 | 10.4 | 5.5 | |
| 2009年度計画 | 5.1 | 1.3 | 8.9 | 10.6 | 22.0 | 1.2 | |

データ出所：日本政策投資銀行

2004年度実績については2005年6月調査、
2005年度実績については2006年6月調査、
2006年度実績については2007年6月調査、
2007年度実績については2008年6月調査、
2008年度実績、2009年度計画については2009年6月調査による。

注) 資本金1億円以上の企業が対象。

2009/8/4 公表

(単位：前年同期比%)

| | | 法人企業統計調査 | | | | | | |
|-------|--------|----------|------|------|-------|------|------|------|
| | | 近畿 | | | 全国 | | | |
| | | 全産業 | 製造業 | 非製造業 | 全産業 | 製造業 | 非製造業 | |
| 2005年 | 10~12月 | 10.0 | 11.2 | 9.0 | 13.6 | 16.0 | 12.2 | |
| | 2006年 | 1~3月 | -2.9 | 2.8 | 7.1 | 12.7 | 13.1 | 12.5 |
| | | 4~6月 | 7.7 | 4.9 | 10.9 | 10.8 | 13 | 9.4 |
| | | 7~9月 | 10.8 | 22.5 | 0.2 | 10.2 | 13.1 | 8.2 |
| 2007年 | 10~12月 | 5.2 | 11.9 | 0.6 | 8.4 | 14.1 | 5.0 | |
| | 2008年 | 1~3月 | 8.9 | 10.5 | 7.7 | 7.3 | 9.1 | 6.2 |
| | | 4~6月 | 14.4 | 12.4 | 16.5 | 1.5 | 5.9 | 1.4 |
| | | 7~9月 | 80.3 | 3.5 | 169.6 | 6.9 | 1.8 | 10.5 |
| 2008年 | 10~12月 | 1.4 | 4.0 | 6.8 | 6.3 | 0.1 | 10.4 | |
| | 2009年 | 1~3月 | 10.2 | 21.2 | 1.0 | 2.0 | 5.6 | 6.3 |
| | | 4~6月 | 3.5 | 18.9 | 12.0 | 6.2 | 9.2 | 17.4 |
| | | 7~9月 | 42.0 | 2.5 | 62.0 | 17.2 | 3.7 | 30.9 |
| 2009年 | 10~12月 | 5.1 | 2.0 | 8.4 | 12.0 | 1.8 | 19.3 | |
| | 1~3月 | 2.3 | 18.2 | 13.6 | 19.8 | 15.4 | 22.6 | |
| | 4~6月 | 15.1 | 22.1 | 5.6 | 17.6 | 27.4 | 8.2 | |
| | 7~9月 | 14.1 | 31.6 | 6.9 | 23.4 | 39.2 | 8.0 | |

データ出所：内閣府、財務省、近畿財務局
設備投資(除く土地・ソフトウェア投資)

注) 近畿は福井を除く2府4県。近畿と全国では集計方法が異なる。
資本金1千万円以上の企業が対象。

2009/9/17 公表

(対前年(同期)増減率：%)

| 区分 | | 法人企業景気予測調査 | | | | | |
|----|----------|------------|------|------|------|------|------|
| | | 全産業 | 製造業 | 非製造業 | 大企業 | 中堅企業 | 中小企業 |
| 近畿 | 2006年度 | 17.6 | 22.8 | 12.7 | 18.0 | 11.3 | 21.0 |
| | 2007年度 | 17.8 | 12.8 | 24.8 | 19.8 | 16.2 | 21.8 |
| | 2008年度 | 2.7 | 1.6 | 8.2 | 3.3 | 3.3 | 38.4 |
| | 2009年度計画 | 8.8 | 18.5 | 1.3 | 8.7 | 8.3 | 31.2 |
| 全国 | 2006年度 | 8.1 | 15.8 | 4.0 | 11.0 | 3.8 | 4.7 |
| | 2007年度 | 0.6 | 2.6 | 0.8 | 7.2 | 6.9 | 9.4 |
| | 2008年度 | 10.3 | 7.3 | 12.7 | 7.7 | 13.6 | 15.8 |
| | 2009年度計画 | 22.0 | 28.5 | 17.6 | 16.7 | 16.3 | 38.1 |

データ出所：財務省、近畿財務局 2009/12/3 公表

注) 近畿は福井を除く2府4県。近畿と全国では集計方法が異なる。
資本金10億円以上の企業が対象。ソフトウェアを除く。

4. 住宅投資

(単位：戸、千戸、前年比%)

(単位：戸、%)

| | 新設住宅着工数 | | | | | | | | | | | マンション | | | | | | | | | |
|------------|---------|------|------|------|-----------|------|------|-----------|------|-------|------|-------|------|------|------|------|------|--------|-------|-------|------------|
| | 近畿 | | | | | | | 全国 | | | | 福井県 | 滋賀県 | 京都府 | 大阪府 | 兵庫県 | 奈良県 | 和歌山県 | マンション | | |
| | 着工戸数 | 資金別 | | | 利用関係別(主要) | | | 着工戸数 | 前年比 | 年率換算 | 発売戸数 | | | | | | | | 前年比 | 月間契約率 | |
| | | 前年比 | 民間資金 | 公的資金 | 持家 | 貸家 | 分譲住宅 | | | | | | | | | | | | | | |
| 平成19年 | 173,893 | 18.4 | 17.4 | 27.8 | 15.7 | 20.8 | 17.5 | 1,060,741 | 17.8 | - | 10.0 | 13.3 | 18.0 | 18.2 | 23.1 | 13.9 | 13.5 | 30,219 | 0.2 | 68.0 | 平成19年 |
| 平成20年 | 170,643 | 1.9 | 3.8 | 18.0 | 2.3 | 2.1 | 8.9 | 1,093,485 | 3.1 | - | 9.5 | 4.0 | 9.1 | 2.5 | 2.4 | 5.5 | 0.6 | 22,744 | 24.7 | 60.4 | 平成20年 |
| 平成19年度 | 165,559 | 22.6 | 22.2 | 26.4 | 14.4 | 23.9 | 26.4 | 1,035,598 | 19.4 | - | 14.5 | 11.9 | 29.2 | 24.5 | 23.5 | 17.3 | 4.2 | 28,592 | 7.6 | 66.3 | 平成19年度 |
| 平成20年度 | 161,402 | 2.5 | 4.6 | 19.0 | 0.4 | 1.4 | 9.5 | 1,039,180 | 0.3 | - | 11.2 | 0.6 | 1.5 | 2.1 | 2.6 | 7.4 | 11.1 | 21,800 | 23.8 | 59.8 | 平成20年度 |
| 平成20年 7～9月 | 43,475 | 35.4 | 33.8 | 51.4 | 37.7 | 38.3 | 30.8 | 291,301 | 40.2 | - | 33.8 | 50.7 | 61.0 | 31.5 | 22.9 | 60.8 | 36.7 | 4,994 | 31.1 | 59.5 | 平成20年 7～9月 |
| 10～12月 | 39,975 | 3.9 | 0.7 | 38.3 | 7.6 | 18.9 | 3.0 | 258,597 | 4.1 | - | 30.3 | 1.8 | 24.1 | 4.8 | 3.5 | 3.0 | 11.6 | 5,893 | 25.2 | 60.2 | 10～12月 |
| 平成21年 1～3月 | 33,012 | 21.9 | 24.1 | 1.3 | 13.3 | 22.9 | 30.4 | 199,619 | 21.4 | - | 19.0 | 15.6 | 1.3 | 24.1 | 25.6 | 24.6 | 32.2 | 5,318 | 15.1 | 58.1 | 平成21年 1～3月 |
| 4～6月 | 30,228 | 32.7 | 33.9 | 22.5 | 13.1 | 40.2 | 41.8 | 197,271 | 31.9 | - | 10.9 | 45.8 | 18.2 | 36.8 | 33.4 | 28.7 | 7.9 | 4,839 | 13.5 | 58.0 | 4～6月 |
| 7～9月 | 30,757 | 29.3 | 30.9 | 14.9 | 16.6 | 33.6 | 36.8 | 186,904 | 35.8 | - | 22.8 | 26.7 | 24.5 | 31.7 | 27.0 | 35.9 | 30.6 | 3,771 | 24.5 | 63.9 | 7～9月 |
| 平成20年 10月 | 14,147 | 22.1 | 18.0 | 63.4 | 5.4 | 44.9 | 24.2 | 92,123 | 19.8 | 1,044 | 27.7 | 9.5 | 74.4 | 27.3 | 24.9 | 5.7 | 24.4 | 2,164 | 18.3 | 62.0 | 平成20年 10月 |
| 11月 | 12,829 | 2.2 | 0.3 | 30.9 | 9.7 | 12.5 | 2.5 | 84,277 | 0.0 | 986 | 21.1 | 11.9 | 29.7 | 0.1 | 8.4 | 38.7 | 10.2 | 1,716 | 26.4 | 58.8 | 11月 |
| 12月 | 12,999 | 9.4 | 12.3 | 22.5 | 7.8 | 5.7 | 22.8 | 82,197 | 5.8 | 1,001 | 41.9 | 14.7 | 8.9 | 9.0 | 2.0 | 25.0 | 2.2 | 2,013 | 30.4 | 59.4 | 12月 |
| 平成21年 1月 | 10,059 | 24.1 | 23.8 | 26.7 | 21.5 | 25.6 | 25.4 | 70,688 | 18.7 | 957 | 36.7 | 6.5 | 34.6 | 25.7 | 31.4 | 20.1 | 41.1 | 1,412 | 5.4 | 50.1 | 平成21年 1月 |
| 2月 | 11,188 | 27.1 | 30.0 | 2.2 | 9.9 | 35.3 | 27.6 | 62,303 | 24.9 | 866 | 30.9 | 44.0 | 46.6 | 32.9 | 31.7 | 43.0 | 11.6 | 1,548 | 30.5 | 55.1 | 2月 |
| 3月 | 11,765 | 13.9 | 17.9 | 22.2 | 8.4 | 0.2 | 36.6 | 66,628 | 20.7 | 888 | 18.1 | 1.4 | 12.1 | 12.3 | 14.5 | 42.3 | 42.1 | 2,358 | 7.3 | 64.8 | 3月 |
| 4月 | 10,201 | 39.9 | 41.4 | 28.5 | 16.7 | 47.8 | 53.5 | 66,198 | 32.4 | 779 | 30.6 | 49.7 | 38.4 | 51.6 | 21.0 | 26.2 | 22.6 | 1,904 | 52.6 | 51.3 | 4月 |
| 5月 | 9,404 | 26.3 | 27.2 | 16.0 | 12.5 | 39.2 | 21.2 | 62,805 | 30.8 | 758 | 31.2 | 49.0 | 8.8 | 17.0 | 40.3 | 22.8 | 11.3 | 1,411 | 21.2 | 64.5 | 5月 |
| 6月 | 10,623 | 30.1 | 31.4 | 19.3 | 10.3 | 33.6 | 41.3 | 68,268 | 32.4 | 749 | 22.1 | 37.1 | 4.8 | 32.6 | 38.6 | 36.3 | 10.5 | 1,524 | 40.4 | 60.4 | 6月 |
| 7月 | 10,667 | 27.5 | 28.2 | 23.0 | 9.3 | 31.6 | 39.2 | 65,974 | 32.1 | 746 | 28.2 | 23.1 | 14.1 | 30.7 | 24.1 | 43.5 | 44.4 | 1,247 | 30.2 | 63.8 | 7月 |
| 8月 | 9,303 | 38.6 | 41.4 | 10.4 | 22.0 | 39.4 | 50.3 | 59,749 | 38.3 | 676 | 19.8 | 41.2 | 40.9 | 42.2 | 36.8 | 17.8 | 30.2 | 1,057 | 9.0 | 68.4 | 8月 |
| 9月 | 10,787 | 20.7 | 22.1 | 7.4 | 18.0 | 29.7 | 18.7 | 61,181 | 37.0 | 699 | 19.5 | 16.7 | 18.0 | 20.0 | 19.5 | 42.7 | 14.6 | 1,467 | 28.3 | 60.9 | 9月 |
| 10月 | 11,153 | 21.2 | 21.7 | 17.0 | 2.3 | 34.3 | 25.3 | 67,120 | 27.1 | 762 | 2.5 | 41.6 | 12.8 | 23.9 | 14.5 | 15.2 | 30.5 | 2,003 | 7.4 | 62.4 | 10月 |

データ出所：国土交通省「住宅着工統計」
注)年率換算は季節調整値(千戸)。年間補正を行うため、過去に公表した数値と異なることがある。

データ出所：不動産経済研究所
注)近畿の値は福井県を除く2府4県。

5. 公共投資

(単位：百万円、前年比%)

| | 公共工事請負金額 | | | | | | | | | | | | | | | | | | |
|------------|-----------|------|-------------|-------------|-------|------|------|-------|------------|------|-------------|------|------|-------|-------|------|------|------|------------|
| | 近畿 | | | | | | | | 全国 | | | 福井県 | 滋賀県 | 京都府 | 大阪府 | 兵庫県 | 奈良県 | | 和歌山県 |
| | 金額 | 前年比 | 累計 (前年比) | 発注者別 | | | | | 金額 | 前年比 | 累計 (前年比) | | | | | | | | |
| | | | 国 | 独立行政 法人等 | 府県 | 市町村 | その他 | | | | | | | | | | | | |
| 平成19年 | 1,501,882 | 3.7 | - | 16.6 | 13.9 | 14.6 | 10.1 | 21.3 | 11,926,851 | 1.3 | - | 3.8 | 11.1 | 21.4 | 5.9 | 2.7 | 19.3 | 9.4 | 平成19年 |
| 平成20年 | 1,428,437 | 4.9 | - | 14.2 | 9.9 | 14.8 | 2.1 | 22.4 | 11,590,057 | 2.8 | - | 8.8 | 9.8 | 22.7 | 2.4 | 4.0 | 12.9 | 7.4 | 平成20年 |
| 平成19年度 | 1,477,275 | 4.9 | - | 19.2 | 19.2 | 16.9 | 10.7 | 0.3 | 11,781,780 | 4.1 | - | 14.2 | 3.4 | 5.4 | 7.3 | 2.2 | 6.7 | 12.9 | 平成19年度 |
| 平成20年度 | 1,462,308 | 1.0 | - | 15.9 | 9.4 | 12.2 | 2.2 | 8.3 | 11,795,117 | 0.1 | - | 3.7 | 10.2 | 18.3 | 11.6 | 6.7 | 9.1 | 8.0 | 平成20年度 |
| 平成20年 7～9月 | 346,486 | 7.3 | - | 31.2 | 25.4 | 13.8 | 6.2 | 17.4 | 3,317,972 | 4.7 | - | 3.1 | 7.5 | 28.7 | 8.9 | 15.4 | 4.9 | 12.9 | 平成20年 7～9月 |
| 10～12月 | 376,065 | 4.5 | - | 24.0 | 30.7 | 6.8 | 7.0 | 21.2 | 2,799,035 | 2.8 | - | 6.8 | 8.9 | 5.3 | 10.4 | 1.1 | 13.5 | 6.5 | 10～12月 |
| 平成21年 1～3月 | 387,063 | 9.6 | - | 26.9 | 14.9 | 15.5 | 4.2 | 99.2 | 2,833,755 | 7.8 | - | 19.6 | 22.4 | 1.4 | 22.7 | 6.8 | 16.4 | 5.6 | 平成21年 1～3月 |
| 4～6月 | 477,794 | 35.5 | - | 49.5 | 65.0 | 41.0 | 15.4 | 10.2 | 3,213,077 | 13.0 | - | 15.7 | 21.6 | 80.2 | 68.1 | 8.5 | 3.0 | 31.9 | 4～6月 |
| 7～9月 | 363,318 | 4.9 | - | 24.4 | 21.9 | 29.0 | 13.2 | 2.3 | 3,688,779 | 11.2 | - | 1.3 | 13.0 | 15.9 | 4.7 | 18.0 | 18.6 | 12.2 | 7～9月 |
| 平成20年 10月 | 141,949 | 0.1 | 7.2 | 8.9 | 24.0 | 7.4 | 6.8 | 26.8 | 1,169,749 | 0.4 | 1.5 | 7.3 | 2.3 | 1.5 | 13.3 | 13.2 | 6.0 | 13.4 | 平成20年 10月 |
| 11月 | 103,600 | 4.0 | 6.8 | 7.1 | 11.3 | 10.7 | 8.2 | 48.3 | 844,255 | 2.8 | 1.7 | 0.5 | 1.2 | 3.2 | 1.0 | 1.2 | 23.1 | 25.8 | 11月 |
| 12月 | 130,513 | 18.5 | 4.3 | 66.2 | 111.9 | 18.1 | 26.8 | 35.3 | 785,030 | 6.4 | 2.1 | 12.9 | 27.5 | 12.1 | 14.6 | 19.0 | 77.1 | 21.5 | 12月 |
| 平成21年 1月 | 78,659 | 15.6 | 5.2 | 26.1 | 39.7 | 19.5 | 19.6 | 25.5 | 601,943 | 1.9 | 1.9 | 53.4 | 19.3 | 33.1 | 11.4 | 10.5 | 3.3 | 3.1 | 平成21年 1月 |
| 2月 | 91,712 | 22.8 | 6.8 | 32.0 | 44.0 | 11.8 | 7.2 | 41.3 | 634,906 | 2.8 | 1.9 | 36.8 | 19.6 | 17.4 | 37.3 | 13.1 | 2.7 | 51.4 | 2月 |
| 3月 | 216,689 | 53.5 | 1.0 | 102.2 | 27.0 | 14.1 | 11.5 | 203.1 | 1,596,904 | 15.3 | 0.1 | 69.7 | 60.8 | 29.6 | 119.1 | 1.8 | 85.5 | 34.0 | 3月 |
| 4月 | 185,496 | 26.0 | 26.0 | 51.9 | 38.4 | 29.5 | 54.3 | 40.9 | 1,328,807 | 20.5 | 20.5 | 1.4 | 4.2 | 30.9 | 60.7 | 10.7 | 10.6 | 64.6 | 4月 |
| 5月 | 154,020 | 91.3 | 49.1 | 75.5 | 485.2 | 33.0 | 20.7 | 56.2 | 786,597 | 2.5 | 13.1 | 1.8 | 18.0 | 207.1 | 170.1 | 15.5 | 27.6 | 91.5 | 5月 |
| 6月 | 138,276 | 10.7 | 35.5 | 24.2 | 12.8 | 81.7 | 1.3 | 17.2 | 1,097,672 | 12.7 | 13.0 | 46.5 | 51.7 | 48.3 | 1.2 | 71.5 | 22.3 | 7.3 | 6月 |
| 7月 | 131,884 | 20.3 | 31.9 | 5.7 | 34.5 | 21.5 | 22.3 | 6.4 | 1,251,070 | 2.5 | 9.8 | 9.3 | 2.3 | 34.9 | 72.1 | 0.3 | 27.8 | 4.2 | 7月 |
| 8月 | 91,813 | 3.5 | 25.8 | 2.8 | 56.6 | 29.8 | 4.2 | 38.2 | 1,006,271 | 8.7 | 9.6 | 4.5 | 17.7 | 18.4 | 6.6 | 2.8 | 10.4 | 20.4 | 8月 |
| 9月 | 139,618 | 1.5 | 20.3 | 49.3 | 32.5 | 33.8 | 18.2 | 13.3 | 1,431,434 | 22.1 | 12.0 | 9.8 | 19.7 | 28.8 | 41.1 | 57.2 | 18.1 | 21.0 | 9月 |
| 10月 | 144,289 | 1.6 | 17.2 | 59.4 | 14.8 | 7.9 | 1.3 | 58.1 | 1,266,541 | 8.3 | 11.4 | 27.4 | 10.6 | 25.2 | 20.0 | 16.9 | 6.9 | 7.5 | 10月 |

データ出所：北海道建設業信用保証㈱、東日本建設業保証㈱、西日本建設業信用保証㈱「公共工事前払金保証統計」

6. 貿易

(単位：百万円、前年比%)

| | 輸 出 | | | | | | | | | | 輸 入 | | | | | | | | | | | | |
|------------|------------|------|------|------|------|-------|------|------|------------|-------|------------|------|------|------|------|------|------|-------|------------|------|------------|----|--|
| | 近畿 | | | | | | | | | 全国 | 近畿 | | | | | | | | | 全国 | | | |
| | 金額 | | アメリカ | EU | アジア | | | | | 金額 | | 金額 | 前年比 | アメリカ | EU | アジア | | | | | | 金額 | |
| | 前年比 | 中国 | | | NIEs | ASEAN | 前年比 | 中国 | NIEs | ASEAN | 前年比 | | | | | 中国 | NIEs | ASEAN | 前年比 | | | | |
| 平成19年 | 16,668,001 | 9.3 | 0.5 | 13.7 | 9.1 | 8.6 | 6.3 | 13.7 | 83,931,438 | 11.5 | 13,062,750 | 7.8 | 2.1 | 13.0 | 7.9 | 10.0 | 2.8 | 5.7 | 73,135,920 | 8.6 | 平成19年 | | |
| 平成20年 | 16,558,249 | 0.7 | 12.7 | 3.2 | 1.4 | 2.6 | 0.9 | 4.2 | 81,018,088 | 3.5 | 13,683,809 | 4.8 | 2.3 | 2.5 | 0.5 | 3.9 | 0.7 | 8.6 | 78,954,750 | 8.0 | 平成20年 | | |
| 平成19年度 | 16,889,390 | 8.4 | 1.9 | 13.9 | 9.3 | 8.5 | 7.2 | 13.9 | 85,113,381 | 9.9 | 13,242,948 | 7.5 | 2.1 | 12.9 | 5.3 | 4.7 | 0.4 | 7.9 | 74,958,073 | 9.5 | 平成19年度 | | |
| 平成20年度 | 15,000,356 | 11.2 | 19.5 | 16.9 | 9.5 | 6.8 | 12.2 | 9.5 | 71,144,930 | 16.4 | 12,733,824 | 3.8 | 5.3 | 8.0 | 5.9 | 7.3 | 8.4 | 2.7 | 71,871,561 | 4.1 | 平成20年度 | | |
| 平成20年 7～9月 | 4,583,349 | 6.0 | 9.4 | 0.8 | 9.2 | 9.8 | 7.8 | 10.1 | 22,037,240 | 3.2 | 3,691,721 | 13.0 | 3.8 | 4.1 | 9.0 | 1.9 | 12.1 | 21.4 | 22,178,585 | 21.1 | 平成20年 7～9月 | | |
| 10～12月 | 3,647,759 | 17.6 | 19.7 | 21.0 | 18.9 | 17.9 | 22.6 | 12.4 | 17,068,797 | 23.1 | 3,183,846 | 6.5 | 2.6 | 16.7 | 5.8 | 6.1 | 10.4 | 3.7 | 17,693,743 | 9.5 | 10～12月 | | |
| 平成21年 1～3月 | 2,548,815 | 37.9 | 39.1 | 44.0 | 37.1 | 31.4 | 39.7 | 44.1 | 11,190,532 | 46.9 | 2,322,520 | 29.0 | 19.3 | 18.4 | 27.2 | 21.4 | 38.6 | 33.1 | 12,053,571 | 37.0 | 平成21年 1～3月 | | |
| 4～6月 | 2,929,246 | 30.6 | 34.6 | 39.6 | 27.7 | 24.8 | 28.3 | 32.5 | 12,815,684 | 38.5 | 2,303,468 | 34.9 | 31.2 | 26.7 | 29.0 | 24.6 | 31.6 | 35.1 | 11,946,718 | 40.1 | 4～6月 | | |
| 7～9月 | 3,193,843 | 30.3 | 40.2 | 40.5 | 24.2 | 19.8 | 25.6 | 28.3 | 14,464,576 | 34.4 | 2,535,392 | 31.3 | 38.2 | 14.8 | 25.3 | 21.8 | 23.9 | 32.4 | 13,380,255 | 39.7 | 7～9月 | | |
| 平成20年 10月 | 1,450,711 | 3.5 | 12.6 | 12.1 | 0.3 | 2.7 | 5.4 | 4.0 | 6,914,811 | 7.8 | 1,216,543 | 6.3 | 2.1 | 6.2 | 2.7 | 0.9 | 0.3 | 5.5 | 6,990,025 | 7.4 | 平成20年 10月 | | |
| 11月 | 1,126,271 | 20.2 | 23.2 | 20.1 | 24.3 | 22.1 | 30.4 | 16.1 | 5,323,503 | 26.8 | 1,007,893 | 11.4 | 11.9 | 26.1 | 10.9 | 11.1 | 17.5 | 7.8 | 5,551,008 | 14.4 | 11月 | | |
| 12月 | 1,070,777 | 29.1 | 24.1 | 31.1 | 31.5 | 33.5 | 31.5 | 24.3 | 4,830,483 | 35.0 | 959,409 | 14.4 | 2.3 | 17.7 | 9.7 | 8.5 | 14.8 | 9.2 | 5,152,710 | 21.5 | 12月 | | |
| 平成21年 1月 | 753,577 | 37.8 | 36.9 | 38.6 | 40.6 | 38.9 | 44.7 | 38.8 | 3,480,403 | 45.7 | 867,458 | 23.5 | 14.0 | 12.2 | 20.7 | 13.0 | 35.4 | 29.0 | 4,436,429 | 31.9 | 平成21年 1月 | | |
| 2月 | 822,623 | 39.8 | 44.3 | 47.0 | 38.0 | 31.7 | 39.3 | 47.3 | 3,526,352 | 49.4 | 634,544 | 38.1 | 25.0 | 24.6 | 38.8 | 39.4 | 42.4 | 37.1 | 3,443,694 | 43.0 | 2月 | | |
| 3月 | 972,615 | 36.2 | 35.6 | 45.8 | 33.6 | 25.4 | 36.0 | 45.3 | 4,183,777 | 45.5 | 820,518 | 26.3 | 19.2 | 19.0 | 23.7 | 15.8 | 38.2 | 33.1 | 4,174,687 | 36.6 | 3月 | | |
| 4月 | 976,949 | 29.4 | 33.2 | 40.7 | 27.7 | 23.8 | 27.8 | 37.5 | 4,195,808 | 39.1 | 820,230 | 27.5 | 26.5 | 21.3 | 23.7 | 20.7 | 33.3 | 25.1 | 4,129,457 | 35.8 | 4月 | | |
| 5月 | 935,971 | 32.7 | 34.8 | 41.7 | 29.6 | 24.9 | 31.8 | 34.0 | 4,020,374 | 40.9 | 707,443 | 40.0 | 34.4 | 36.0 | 34.6 | 29.2 | 35.2 | 44.0 | 3,723,534 | 42.4 | 5月 | | |
| 6月 | 1,016,326 | 29.7 | 35.7 | 36.6 | 25.7 | 25.7 | 25.5 | 26.1 | 4,599,502 | 35.7 | 775,795 | 36.7 | 32.4 | 22.1 | 28.7 | 24.4 | 26.5 | 35.1 | 4,093,727 | 41.9 | 6月 | | |
| 7月 | 1,047,629 | 31.6 | 40.6 | 43.7 | 25.9 | 24.3 | 25.9 | 29.7 | 4,843,990 | 36.5 | 864,904 | 30.2 | 32.7 | 17.6 | 26.8 | 23.2 | 29.9 | 30.9 | 4,466,525 | 40.8 | 7月 | | |
| 8月 | 1,028,416 | 30.4 | 41.2 | 40.4 | 25.0 | 19.7 | 29.0 | 29.1 | 4,510,373 | 36.0 | 824,946 | 30.9 | 34.3 | 15.2 | 24.0 | 19.9 | 25.7 | 30.4 | 4,328,810 | 41.2 | 8月 | | |
| 9月 | 1,117,798 | 29.0 | 38.8 | 37.6 | 21.7 | 15.1 | 22.0 | 26.1 | 5,110,213 | 30.6 | 845,716 | 32.7 | 46.7 | 11.4 | 24.9 | 22.0 | 16.0 | 35.5 | 4,586,559 | 36.9 | 9月 | | |
| 10月 | 1,158,693 | 20.1 | 32.5 | 28.8 | 10.9 | 13.7 | 6.1 | 14.9 | 5,308,467 | 23.2 | 871,312 | 28.4 | 25.9 | 13.6 | 24.8 | 24.7 | 16.3 | 29.7 | 4,503,111 | 35.6 | 10月 | | |

データ出所：大阪税関

注)「金額」は通関額。輸入の最新月は速報値。年間補正を行うため、過去の数値と異なる場合がある。

平成14年6月公表分より変更し、過去にさかのぼって近畿の値は福井県を除く2府4県とした。

平成19年1月よりEU加盟国が25カ国から27カ国に拡大され、それに伴い平成18年12月以前は前年同月の25カ国の合計、平成19年1月以降は前年同月の27カ国の合計と比較した数値となっている。

7. 雇用

(単位：倍) (単位：%) (単位：前年比、%)

| | 有効求人倍率 | | | | | | | | | 新規求人倍率 | | | | | | | | | 完全失業率 | | | 雇用者数 | | | | |
|--------|--------|------|------|------|------|------|------|------|------|--------|------|------|------|------|------|------|------|------|-------|-----|-----|------|-----|-----|--------|----------------|
| | 近畿 | 全国 | 福井県 | 滋賀県 | 京都府 | 大阪府 | 兵庫県 | 奈良県 | 和歌山県 | 近畿 | 全国 | 福井県 | 滋賀県 | 京都府 | 大阪府 | 兵庫県 | 奈良県 | 和歌山県 | 近畿 | | 全国 | | 近畿 | 全国 | | 季節調整値 (前月比) |
| | | | | | | | | | | | | | | | | | | | 原数値 | 原数値 | 原数値 | 原数値 | | | | |
| 平成19年 | 1.10 | 1.04 | 1.40 | 1.31 | 0.95 | 1.26 | 0.94 | 0.81 | 0.90 | 1.60 | 1.51 | 1.83 | 1.89 | 1.46 | 1.80 | 1.37 | 1.20 | 1.37 | 4.5 | 3.9 | - | 1.4 | 0.9 | - | 平成19年 | |
| 平成20年 | 0.88 | 0.87 | 1.16 | 1.01 | 0.86 | 0.94 | 0.78 | 0.73 | 0.84 | 1.26 | 1.24 | 1.48 | 1.38 | 1.29 | 1.33 | 1.12 | 1.09 | 1.25 | 4.5 | 4.0 | - | 0.3 | 0.0 | - | 平成20年 | |
| 平成19年度 | 1.06 | 1.02 | 1.38 | 1.28 | 0.92 | 1.20 | 0.92 | 0.79 | 0.90 | 1.54 | 1.48 | 1.79 | 1.84 | 1.42 | 1.71 | 1.33 | 1.17 | 1.37 | - | - | - | - | - | - | 平成19年度 | |
| 平成20年度 | 0.79 | 0.77 | 0.99 | 0.80 | 0.79 | 0.84 | 0.70 | 0.68 | 0.78 | 1.12 | 1.08 | 1.28 | 1.12 | 1.17 | 1.16 | 1.00 | 1.01 | 1.17 | - | - | - | - | - | - | 平成20年度 | |
| 平成20年 | 7～9月 | 0.85 | 0.85 | 1.11 | 0.95 | 0.85 | 0.90 | 0.74 | 0.73 | 0.83 | 1.23 | 1.21 | 1.45 | 1.38 | 1.28 | 1.28 | 1.09 | 1.11 | 1.25 | 4.7 | 4.0 | - | 0.7 | 0.1 | - | 平成20年 |
| | 10～12月 | 0.79 | 0.76 | 0.98 | 0.78 | 0.82 | 0.83 | 0.70 | 0.70 | 0.78 | 1.10 | 1.07 | 1.23 | 1.01 | 1.17 | 1.14 | 0.98 | 1.03 | 1.14 | 4.4 | 3.9 | - | 0.3 | 0.0 | - | 10～12月 |
| 平成21年 | 1～3月 | 0.62 | 0.59 | 0.70 | 0.50 | 0.63 | 0.66 | 0.56 | 0.67 | 0.88 | 0.81 | 0.95 | 0.74 | 0.94 | 0.91 | 0.81 | 0.83 | 1.00 | 5.0 | 4.6 | - | 0.0 | 0.3 | - | 平成21年 | |
| | 4～6月 | 0.48 | 0.45 | 0.53 | 0.35 | 0.52 | 0.49 | 0.46 | 0.46 | 0.80 | 0.76 | 0.92 | 0.69 | 0.90 | 0.79 | 0.77 | 0.79 | 0.91 | 5.5 | 5.2 | - | 2.7 | 1.7 | - | 4～6月 | |
| | 7～9月 | 0.45 | 0.42 | 0.56 | 0.36 | 0.48 | 0.45 | 0.43 | 0.45 | 0.80 | 0.77 | 1.03 | 0.74 | 0.84 | 0.78 | 0.78 | 0.85 | 0.89 | 6.4 | 5.4 | - | 1.8 | 1.3 | - | 7～9月 | |
| 平成20年 | 10月 | 0.82 | 0.80 | 1.03 | 0.92 | 0.85 | 0.87 | 0.74 | 0.71 | 0.81 | 1.19 | 1.11 | 1.43 | 1.25 | 1.32 | 1.18 | 1.09 | 1.10 | 1.17 | 4.3 | 3.8 | 3.8 | 0.8 | 0.3 | 0.1 | 平成20年 |
| | 11月 | 0.79 | 0.76 | 1.00 | 0.77 | 0.83 | 0.82 | 0.70 | 0.70 | 0.77 | 1.09 | 1.05 | 1.30 | 0.96 | 1.18 | 1.14 | 0.93 | 1.07 | 1.14 | 4.3 | 3.9 | 4.0 | 0.5 | 0.2 | 0.2 | 11月 |
| | 12月 | 0.77 | 0.73 | 0.93 | 0.69 | 0.79 | 0.81 | 0.69 | 0.68 | 0.76 | 1.03 | 1.05 | 1.02 | 0.87 | 1.04 | 1.10 | 0.94 | 0.94 | 1.13 | 4.6 | 4.1 | 4.3 | 0.2 | 0.1 | 0.0 | 12月 |
| 平成21年 | 1月 | 0.69 | 0.67 | 0.81 | 0.57 | 0.69 | 0.74 | 0.62 | 0.61 | 0.72 | 0.95 | 0.92 | 1.11 | 0.77 | 0.94 | 1.02 | 0.87 | 0.86 | 1.04 | 4.7 | 4.2 | 4.1 | 0.4 | 0.1 | 0.2 | 平成21年 |
| | 2月 | 0.62 | 0.59 | 0.69 | 0.49 | 0.62 | 0.67 | 0.56 | 0.57 | 0.69 | 0.87 | 0.77 | 0.85 | 0.69 | 0.98 | 0.92 | 0.74 | 0.86 | 1.08 | 4.7 | 4.6 | 4.4 | 0.6 | 0.0 | 0.3 | 2月 |
| | 3月 | 0.55 | 0.52 | 0.61 | 0.45 | 0.58 | 0.59 | 0.51 | 0.52 | 0.62 | 0.82 | 0.76 | 0.90 | 0.77 | 0.89 | 0.82 | 0.81 | 0.77 | 0.89 | 5.6 | 5.1 | 4.8 | 0.8 | 0.9 | 0.9 | 3月 |
| | 4月 | 0.51 | 0.46 | 0.54 | 0.37 | 0.55 | 0.53 | 0.47 | 0.48 | 0.58 | 0.83 | 0.77 | 1.02 | 0.64 | 0.91 | 0.82 | 0.82 | 0.73 | 0.98 | 5.4 | 5.2 | 5.0 | 1.7 | 1.3 | 0.2 | 4月 |
| | 5月 | 0.47 | 0.44 | 0.51 | 0.35 | 0.52 | 0.49 | 0.45 | 0.45 | 0.54 | 0.79 | 0.75 | 0.83 | 0.71 | 0.91 | 0.78 | 0.73 | 0.85 | 0.90 | 5.1 | 5.2 | 5.2 | 2.8 | 1.8 | 0.5 | 5月 |
| | 6月 | 0.46 | 0.43 | 0.53 | 0.34 | 0.50 | 0.46 | 0.44 | 0.44 | 0.52 | 0.78 | 0.76 | 0.93 | 0.71 | 0.86 | 0.76 | 0.77 | 0.80 | 0.86 | 5.9 | 5.2 | 5.4 | 3.5 | 2.0 | 0.2 | 6月 |
| | 7月 | 0.45 | 0.42 | 0.53 | 0.35 | 0.49 | 0.45 | 0.43 | 0.44 | 0.52 | 0.79 | 0.77 | 0.96 | 0.76 | 0.84 | 0.77 | 0.77 | 0.80 | 0.91 | 6.3 | 5.4 | 5.7 | 2.0 | 1.4 | 0.4 | 7月 |
| | 8月 | 0.44 | 0.42 | 0.55 | 0.36 | 0.48 | 0.44 | 0.42 | 0.44 | 0.50 | 0.78 | 0.76 | 1.03 | 0.71 | 0.82 | 0.76 | 0.74 | 0.86 | 0.88 | 6.7 | 5.4 | 5.5 | 2.5 | 1.3 | 0.4 | 8月 |
| | 9月 | 0.45 | 0.43 | 0.60 | 0.36 | 0.48 | 0.45 | 0.44 | 0.46 | 0.51 | 0.83 | 0.79 | 1.11 | 0.74 | 0.87 | 0.80 | 0.82 | 0.88 | 0.88 | 6.2 | 5.5 | 5.3 | 0.8 | 1.1 | 0.1 | 9月 |
| | 10月 | 0.46 | 0.44 | 0.63 | 0.38 | 0.50 | 0.46 | 0.44 | 0.47 | 0.53 | 0.82 | 0.78 | 1.09 | 0.74 | 0.90 | 0.79 | 0.77 | 0.84 | 0.96 | 6.1 | 5.2 | 5.1 | 0.4 | 1.4 | 0.2 | 10月 |

データ出所：厚生労働省「一般職業紹介状況」
注) 近畿の値は、近畿各府県の季節調整済みの有効求人数、有効求職者数、新規求人数、新規求職者数の合計値から計算。
年間補正が行われるため、過去に公表した数値と異なることがある。

データ出所：総務省「労働力調査」
注) 近畿は福井県を除いた2府4県。
年間補正が行われるため、過去に公表した数値と異なることがある。

8. 倒産

(単位：件、前年比%)

(単位：百万円、前年比%)

| | 倒産件数 | | | | | | | | | | | 負債総額 | | | | | | | | | | | |
|------------|-------|------|--------|------|-----|-----|-----|-------|-----|-----|------|-----------|-------|------------|-------|--------|--------|---------|---------|---------|--------|--------|------------|
| | 近畿 | | 全国 | | 福井県 | 滋賀県 | 京都府 | 大阪府 | 兵庫県 | 奈良県 | 和歌山県 | 近畿 | | 全国 | | 福井県 | 滋賀県 | 京都府 | 大阪府 | 兵庫県 | 奈良県 | 和歌山県 | |
| | 件数 | 前年比 | 件数 | 前年比 | | | | | | | | 負債総額 | 前年比 | 負債総額 | 前年比 | | | | | | | | |
| | | | | | | | | | | | | | | | | | | | | | | | |
| 平成19年 | 3,885 | 4.6 | 14,091 | 6.4 | 135 | 166 | 490 | 2,059 | 711 | 189 | 135 | 869,946 | 21.6 | 5,727,948 | 4.1 | 30,884 | 20,376 | 115,444 | 430,197 | 169,987 | 67,594 | 35,464 | 平成19年 |
| 平成20年 | 4,060 | 4.5 | 15,646 | 11.0 | 134 | 180 | 526 | 2,148 | 747 | 165 | 160 | 1,168,714 | 34.3 | 12,291,953 | 114.6 | 51,337 | 55,384 | 90,851 | 687,786 | 229,024 | 27,172 | 27,160 | 平成20年 |
| 平成19年度 | 3,974 | 6.6 | 14,366 | 7.7 | 130 | 171 | 481 | 2,116 | 753 | 184 | 139 | 913,767 | 6.7 | 5,795,539 | 6.4 | 49,859 | 19,491 | 100,583 | 479,980 | 181,947 | 47,013 | 34,894 | 平成19年度 |
| 平成20年度 | 4,123 | 3.7 | 16,146 | 12.4 | 130 | 194 | 524 | 2,209 | 742 | 170 | 154 | 1,306,904 | 43.0 | 14,018,911 | 141.9 | 41,703 | 65,450 | 109,628 | 783,984 | 247,377 | 27,873 | 30,889 | 平成20年度 |
| 平成20年 7～9月 | 1,013 | 9.6 | 4,034 | 16.4 | 39 | 43 | 124 | 549 | 173 | 59 | 26 | 259,159 | 61.9 | 6,895,841 | 310.3 | 13,090 | 4,684 | 17,377 | 165,390 | 44,482 | 12,377 | 1,759 | 平成20年 7～9月 |
| 10～12月 | 1,046 | 6.7 | 4,068 | 13.9 | 38 | 59 | 139 | 534 | 201 | 35 | 40 | 327,885 | 28.3 | 2,216,435 | 58.9 | 6,280 | 24,266 | 44,082 | 162,963 | 77,549 | 3,389 | 9,356 | 10～12月 |
| 平成21年 1～3月 | 1,107 | 6.0 | 4,215 | 13.5 | 26 | 51 | 132 | 614 | 200 | 42 | 42 | 414,923 | 49.9 | 3,146,387 | 121.7 | 18,094 | 15,007 | 34,762 | 273,314 | 58,503 | 6,578 | 8,665 | 平成21年 1～3月 |
| 4～6月 | 1,137 | 18.8 | 3,954 | 3.3 | 33 | 55 | 135 | 625 | 196 | 49 | 44 | 242,965 | 20.3 | 1,538,949 | 12.6 | 7,334 | 7,237 | 16,261 | 148,965 | 52,313 | 7,369 | 3,486 | 4～6月 |
| 7～9月 | 1,080 | 6.6 | 3,782 | 6.2 | 20 | 63 | 137 | 594 | 171 | 40 | 55 | 172,322 | 33.5 | 963,985 | 86.0 | 7,670 | 5,704 | 8,836 | 98,593 | 41,255 | 6,808 | 3,456 | 7～9月 |
| 平成20年 10月 | 367 | 7.6 | 1,429 | 13.4 | 15 | 23 | 49 | 174 | 76 | 15 | 15 | 106,337 | 27.4 | 1,007,715 | 118.5 | 3,029 | 1,688 | 3,710 | 30,887 | 59,160 | 964 | 6,899 | 平成20年 10月 |
| 11月 | 353 | 0.9 | 1,277 | 5.3 | 11 | 22 | 50 | 173 | 71 | 12 | 14 | 83,631 | 15.0 | 576,052 | 16.9 | 914 | 20,652 | 11,036 | 37,893 | 10,362 | 1,636 | 1,138 | 11月 |
| 12月 | 326 | 12.8 | 1,362 | 24.2 | 12 | 14 | 40 | 187 | 54 | 8 | 11 | 137,917 | 278.3 | 632,668 | 43.4 | 2,337 | 1,926 | 29,336 | 94,183 | 8,027 | 789 | 1,319 | 12月 |
| 平成21年 1月 | 358 | 0.6 | 1,360 | 15.8 | 10 | 21 | 34 | 200 | 59 | 17 | 17 | 123,533 | 91.5 | 838,991 | 44.3 | 1,003 | 9,932 | 3,345 | 91,730 | 7,762 | 3,612 | 6,149 | 平成21年 1月 |
| 2月 | 350 | 11.8 | 1,318 | 10.4 | 7 | 12 | 42 | 197 | 67 | 12 | 13 | 110,491 | 60.1 | 1,229,155 | 236.6 | 15,445 | 1,940 | 20,850 | 50,747 | 18,098 | 1,464 | 1,947 | 2月 |
| 3月 | 399 | 6.4 | 1,537 | 14.1 | 9 | 18 | 56 | 217 | 74 | 13 | 12 | 180,899 | 26.3 | 1,078,241 | 128.0 | 1,646 | 3,135 | 10,567 | 130,837 | 32,643 | 1,502 | 569 | 3月 |
| 4月 | 368 | 13.9 | 1,329 | 9.4 | 12 | 15 | 44 | 199 | 68 | 16 | 14 | 70,947 | 25.4 | 521,949 | 27.3 | 2,432 | 3,110 | 4,670 | 42,277 | 14,565 | 1,923 | 1,970 | 4月 |
| 5月 | 352 | 17.3 | 1,203 | 6.7 | 11 | 11 | 45 | 193 | 67 | 17 | 8 | 66,503 | 40.9 | 539,884 | 1.8 | 2,394 | 988 | 6,591 | 39,637 | 13,223 | 2,910 | 760 | 5月 |
| 6月 | 417 | 24.9 | 1,422 | 7.4 | 10 | 29 | 46 | 233 | 61 | 16 | 22 | 105,515 | 8.5 | 477,116 | 3.1 | 2,508 | 3,139 | 5,000 | 67,051 | 24,525 | 2,536 | 756 | 6月 |
| 7月 | 381 | 8.5 | 1,386 | 1.0 | 8 | 26 | 54 | 204 | 55 | 18 | 16 | 74,598 | 20.9 | 371,001 | 44.2 | 1,056 | 3,211 | 3,851 | 46,810 | 16,394 | 2,456 | 820 | 7月 |
| 8月 | 376 | 22.1 | 1,241 | 1.0 | 6 | 27 | 32 | 226 | 65 | 12 | 8 | 44,971 | 34.3 | 284,213 | 67.3 | 854 | 1,928 | 1,961 | 26,510 | 11,883 | 1,548 | 287 | 8月 |
| 9月 | 323 | 8.8 | 1,155 | 18.0 | 6 | 10 | 51 | 164 | 51 | 10 | 31 | 52,753 | 45.3 | 308,771 | 94.2 | 5,760 | 565 | 3,024 | 25,273 | 12,978 | 2,804 | 2,349 | 9月 |
| 10月 | 353 | 3.8 | 1,261 | 11.8 | 9 | 13 | 42 | 206 | 61 | 12 | 10 | 58,409 | 45.1 | 290,343 | 71.2 | 1,551 | 2,677 | 2,377 | 36,676 | 14,012 | 802 | 314 | 10月 |

データ出所：関東京商工リサーチ
注) 負債総額1000万円以上の企業が対象。

【参考】

| | | 中小企業景況調査 | | | |
|-------|--------|----------|---------------|---------|---------------|
| | | 近畿 | | 全国 | |
| | | 業況判断D I | 前期との ポイント差 | 業況判断D I | 前期との ポイント差 |
| 2004年 | 1～3月 | 23.4 | 1.0 | 24.2 | 2.0 |
| | 4～6月 | 23.3 | 0.1 | 24.6 | 0.4 |
| | 7～9月 | 22.5 | 0.8 | 25.5 | 0.9 |
| | 10～12月 | 24.7 | 2.2 | 27.0 | 1.5 |
| 2005年 | 1～3月 | 20.1 | 4.6 | 24.8 | 2.2 |
| | 4～6月 | 22.8 | 2.7 | 25.8 | 1.0 |
| | 7～9月 | 21.9 | 0.9 | 24.3 | 1.5 |
| | 10～12月 | 22.9 | 1.0 | 23.0 | 1.3 |
| 2006年 | 1～3月 | 18.6 | 4.3 | 19.4 | 3.6 |
| | 4～6月 | 19.5 | 0.9 | 19.9 | 0.5 |
| | 7～9月 | 21.1 | 1.6 | 20.6 | 0.7 |
| | 10～12月 | 18.7 | 2.4 | 20.6 | 0.0 |
| 2007年 | 1～3月 | 21.1 | 2.4 | 21.3 | 0.7 |
| | 4～6月 | 21.8 | 0.7 | 23.3 | 2.0 |
| | 7～9月 | 23.5 | 1.7 | 24.2 | 0.9 |
| | 10～12月 | 25.3 | 1.8 | 26.4 | 2.2 |
| 2008年 | 1～3月 | 27.9 | 2.6 | 29.6 | 3.2 |
| | 4～6月 | 31.0 | 3.1 | 32.8 | 3.2 |
| | 7～9月 | 35.8 | 4.8 | 36.4 | 3.6 |
| | 10～12月 | 42.7 | 6.9 | 42.3 | 5.9 |
| 2009年 | 1～3月 | 51.6 | 8.9 | 50.0 | 7.7 |
| | 4～6月 | 49.3 | 2.3 | 43.4 | 6.6 |
| | 7～9月 | 36.5 | 12.8 | 38.4 | 5.0 |
| | 10～12月 | 37.8 | 1.3 | 36.4 | 2.0 |

データ出所：近畿経済産業局

(単位：億円、前年比%)

(単位：年利%)

| | 金融 | | | | | | | | | | | | | | |
|------------|-----------|-----|-----------|-----|---------|-----|-----------|-----|----------|-----------------|-------|-------|-----------------|-------|------------|
| | 預金 | | | | 貸出金 | | | | 貸出約定平均金利 | | | | | | |
| | 近畿 | | 全国 | | 近畿 | | 全国 | | 近畿 | | | 全国 | | | |
| | 前年比 | 前年比 | 前年比 | 前年比 | 前年比 | 前年比 | 前年比 | 前年比 | 地方銀行 | 第二地方銀行 協会加盟行 | 信用金庫 | 地方銀行 | 第二地方銀行 協会加盟行 | 信用金庫 | |
| 平成19年 | 1,091,778 | 1.9 | 5,471,432 | 3.1 | 725,234 | 0.9 | 4,176,408 | 0.5 | 2.047 | 2.422 | 2.583 | 2.083 | 2.358 | 2.660 | 平成19年 |
| 平成20年 | 1,097,118 | 0.5 | 5,587,141 | 2.1 | 746,339 | 2.9 | 4,368,485 | 4.6 | 1.985 | 2.383 | 2.513 | 1.998 | 2.286 | 2.607 | 平成20年 |
| 平成19年度 | 1,096,946 | 1.6 | 5,545,300 | 2.7 | 728,188 | 0.2 | 4,194,199 | 1.4 | 2.020 | 2.403 | 2.556 | 2.064 | 2.340 | 2.637 | 平成19年度 |
| 平成20年度 | 1,105,755 | 0.8 | 5,696,265 | 2.7 | 749,767 | 3.0 | 4,375,379 | 4.3 | 1.906 | 2.343 | 2.427 | 1.919 | 2.211 | 2.534 | 平成20年度 |
| 平成20年 7～9月 | 1,086,657 | 0.9 | 5,541,886 | 2.4 | 724,049 | 0.5 | 4,207,200 | 1.9 | 2.022 | 2.391 | 2.548 | 2.044 | 2.316 | 2.629 | 平成20年 7～9月 |
| 10～12月 | 1,097,118 | 0.5 | 5,587,141 | 2.1 | 746,339 | 2.9 | 4,368,485 | 4.6 | 1.985 | 2.383 | 2.513 | 1.998 | 2.286 | 2.607 | 10～12月 |
| 平成21年 1～3月 | 1,105,755 | 0.8 | 5,696,265 | 2.7 | 749,767 | 3.0 | 4,375,379 | 4.3 | 1.906 | 2.343 | 2.427 | 1.919 | 2.211 | 2.534 | 平成21年 1～3月 |
| 4～6月 | 1,114,132 | 1.6 | 5,727,435 | 2.4 | 735,575 | 2.4 | 4,305,850 | 2.8 | 1.815 | 2.271 | 2.380 | 1.858 | 2.163 | 2.492 | 4～6月 |
| 7～9月 | 1,109,540 | 2.1 | 5,680,843 | 2.5 | 739,758 | 2.2 | 4,290,876 | 2.0 | 1.775 | 2.215 | 2.357 | 1.829 | 2.133 | 2.468 | 7～9月 |
| 平成20年 10月 | 1,082,869 | 0.7 | 5,502,341 | 2.0 | 723,260 | 1.7 | 4,238,097 | 3.6 | 2.017 | 2.391 | 2.552 | 2.038 | 2.316 | 2.630 | 平成20年 10月 |
| 11月 | 1,090,656 | 0.6 | 5,566,924 | 1.7 | 735,510 | 3.0 | 4,284,110 | 4.4 | 2.010 | 2.393 | 2.549 | 2.027 | 2.311 | 2.628 | 11月 |
| 12月 | 1,097,118 | 0.5 | 5,587,141 | 2.1 | 746,339 | 2.9 | 4,368,485 | 4.6 | 1.985 | 2.383 | 2.513 | 1.998 | 2.286 | 2.607 | 12月 |
| 平成21年 1月 | 1,093,173 | 0.9 | 5,566,631 | 1.9 | 744,105 | 3.8 | 4,337,351 | 4.4 | 1.950 | 2.373 | 2.489 | 1.964 | 2.262 | 2.592 | 平成21年 1月 |
| 2月 | 1,097,513 | 1.0 | 5,609,116 | 2.3 | 743,763 | 3.7 | 4,345,572 | 4.4 | 1.936 | 2.358 | 2.455 | 1.938 | 2.233 | 2.569 | 2月 |
| 3月 | 1,105,755 | 0.8 | 5,696,265 | 2.7 | 749,767 | 3.0 | 4,375,379 | 4.3 | 1.906 | 2.343 | 2.427 | 1.919 | 2.211 | 2.534 | 3月 |
| 4月 | 1,109,328 | 1.3 | 5,693,947 | 2.5 | 739,043 | 3.2 | 4,337,834 | 4.2 | 1.899 | 2.327 | 2.418 | 1.899 | 2.197 | 2.526 | 4月 |
| 5月 | 1,106,975 | 1.1 | 5,678,352 | 2.4 | 740,889 | 2.9 | 4,330,947 | 3.8 | 1.893 | 2.307 | 2.411 | 1.894 | 2.188 | 2.517 | 5月 |
| 6月 | 1,114,132 | 1.6 | 5,727,435 | 2.4 | 735,575 | 2.4 | 4,305,850 | 2.8 | 1.815 | 2.271 | 2.380 | 1.858 | 2.163 | 2.492 | 6月 |
| 7月 | 1,108,486 | 1.9 | 5,668,518 | 2.3 | 734,298 | 2.2 | 4,290,999 | 2.5 | 1.809 | 2.240 | 2.370 | 1.848 | 2.154 | 2.482 | 7月 |
| 8月 | 1,108,046 | 1.6 | 5,660,034 | 2.4 | 732,277 | 1.6 | 4,265,084 | 1.8 | 1.792 | 2.233 | 2.363 | 1.842 | 2.149 | 2.476 | 8月 |
| 9月 | 1,109,540 | 2.1 | 5,680,843 | 2.5 | 739,758 | 2.2 | 4,290,876 | 2.0 | 1.775 | 2.215 | 2.357 | 1.829 | 2.133 | 2.468 | 9月 |
| 10月 | 1,108,746 | 2.4 | 5,633,639 | 2.4 | 736,444 | 1.8 | 4,265,086 | 0.6 | 1.776 | 2.214 | 2.347 | 1.824 | 2.133 | 2.462 | 10月 |

データ出所：近畿財務局、日本銀行本店

注) 近畿の預金及び貸出金は、福井を除く2府4県に本・支店を有する金融機関(都市銀行、地方銀行、第二地方銀行協会加盟行、信用金庫)の月(期)末値。
全国は国内銀行。

～ 10月をふりかえって～

本資料では10月の指標を中心に取り上げています。10月はこんな月でした。

1日、日本銀行は企業短期経済観測調査（日銀短観）を発表しました。業況判断指数が大企業製造業で6月の前回調査から1.5ポイント改善した一方、2009年度の設備投資計画は過去最大の落ち込みとなる前年度比2.5%減に下方修正されました。

15日、東大阪宇宙開発協同組合の雷観測衛星「まいど1号」は宇宙航空研究開発機構（JAXA）との管制委託の期限切れを迎え、9か月間の運用を終えました。

22日、マイクロソフト社のパソコン用基本ソフト（OS）の新製品Windows 7が発売されました。新規のOSの発売は2007年1月発売のWindows Vista以来となります。

（文責：鶴内）

近畿経済産業局のホームページにて、統計情報を掲載しております。

アドレス：<http://www.kansai.meti.go.jp/>

～ 次回の公表日は、1月中旬の予定です。～

「近畿経済の動向」に関するお問い合わせ先 近畿経済産業局調査課 鶴内、宇野

TEL 06-6966-6004