

平成25年4月15日  
近畿経済産業局調査課

第131回中小企業景況調査—近畿版—

(平成25年1—3月期)

～中小企業の業況は、持ち直しの動きが見られる。～

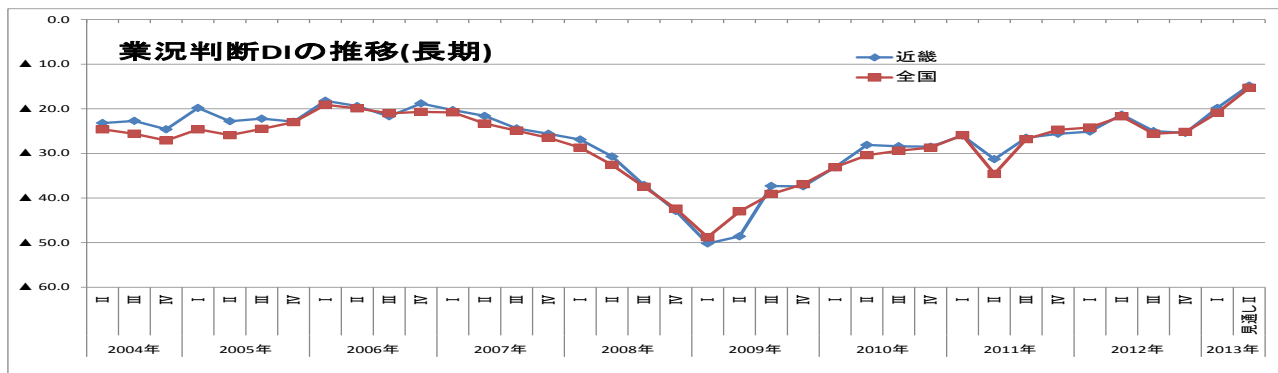
- 業況判断DIは、全産業では3期ぶりにマイナス幅が縮小した。(全産業▲25.4→▲19.8)
- 来期は、製造業は10.5ポイントの改善、非製造業は3.1ポイントの改善の見通しとなっている。

<平成25年1～3月期実績の概要>

- (1) 業況判断DIは、▲19.8(前期差5.6ポイント増)となり3期ぶりにマイナス幅が縮小。  
産業別では前期と比べて、製造業は▲20.5(前期差4.9ポイント増)、非製造業は▲19.7(前期差5.8ポイント増)となった。
- (2) 売上額DIは、▲19.0(前期差4.8ポイント増)となり3期ぶりにマイナス幅が縮小。
- (3) 売上単価・客単価DIは、▲16.1(前期差1.9ポイント増)となり2期連続でマイナス幅が縮小。
- (4) 原材料・商品仕入単価DIは、17.6(前期差10.1ポイント増)となり7期ぶりに上昇。
- (5) 経常利益DIは、▲32.3(前期差1.5ポイント増)となり3期ぶりにマイナス幅が縮小。
- (6) 資金繰りDIは、▲16.7(前期差2.0ポイント増)となり2期連続でマイナス幅が縮小。
- (7) 従業員数DIは、▲5.2(前期差0.7ポイント減)となり3期連続でマイナス幅が拡大。
- (8) 設備投資を実施した企業割合は、14.1%(前期差0.2ポイント増)となり2期ぶりに改善。

(注) DIとはデフュージョン・インデックス(Diffusion Index)の略で、「増加」・「好転」したなどとする企業割合から「減少」・「悪化」したなどとする企業割合を差し引いた値である。

<業況判断の推移>



	2010年			2011年			2012年			2013年			
	4～6	7～9	10～12	1～3	4～6	7～9	10～12	1～3	4～6	7～9	10～12		
近畿	▲28.1	▲28.4	▲28.5	▲26.0	▲31.3	▲26.5	▲25.6	▲25.1	▲21.3	▲25.0	▲25.4	▲19.8	▲14.8
全国	▲30.4	▲29.4	▲28.7	▲25.9	▲34.6	▲26.8	▲24.7	▲24.2	▲21.7	▲25.6	▲25.2	▲20.9	▲15.3

<調査要領>

- (1) 調査時点 平成25年3月1日時点
- (2) 調査方法 全国の商工会、商工会議所の経営指導員及び中小企業団体中央会の調査員による聴き取り
- (3) 調査対象 中小企業基本法に定義する、全国の中小企業  
当局管内調査対象企業数：2,810、有効回答企業数：2,646、有効回答率：94.2%

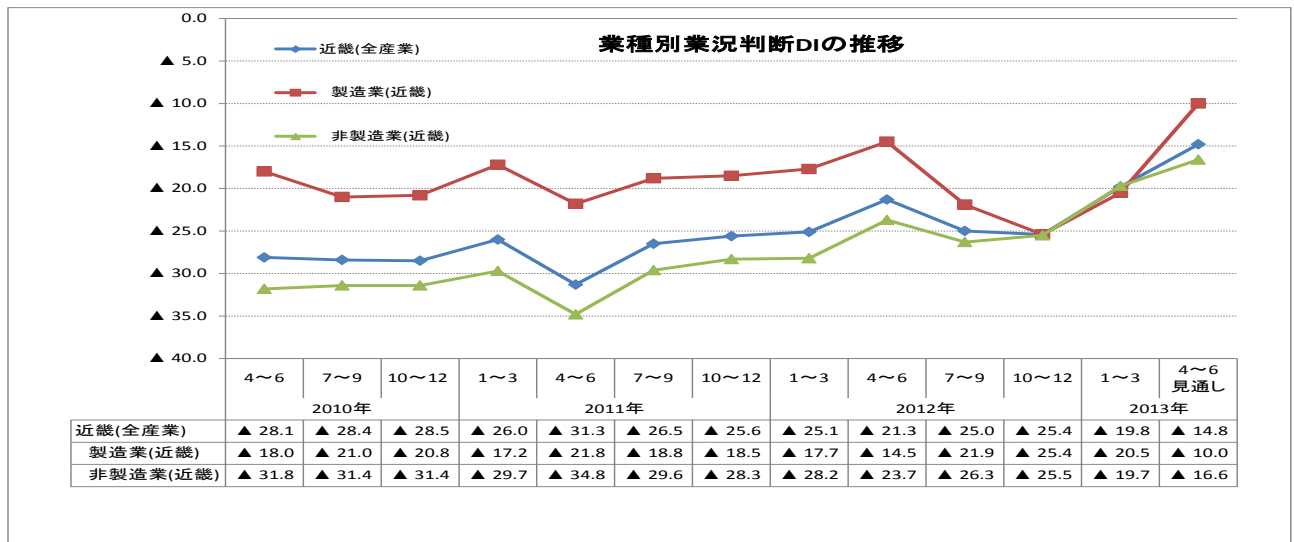
(本発表資料のお問い合わせ先)

近畿経済産業局 総務企画部 調査課

担当者：勝谷、安田 電話：06-6966-6004

# 1. 業況判断D I (「好転」 - 「悪化」 前期比季節調整値)

## 1 - ①業種別業況判断DI



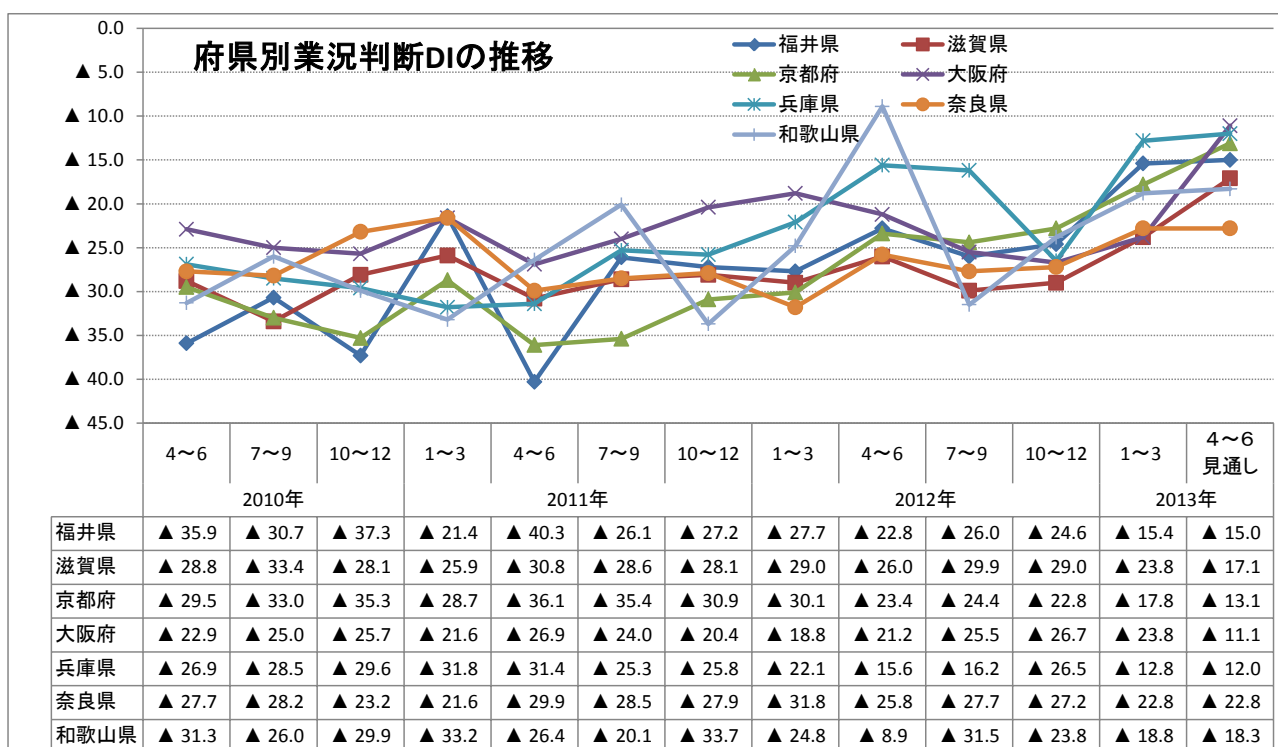
### (製造業)

業種	2011年			2012年			2013年		
	4-6月	7-9月	10-12月	1-3月	4-6月	7-9月	10-12月	1-3月	4-6月見通し
食料品	▲ 26.8	▲ 16.6	▲ 34.2	▲ 15.5	▲ 1.9	▲ 7.5	▲ 21.1	▲ 18.9	▲ 2.7
繊維工業	▲ 21.4	▲ 25.5	▲ 29.1	▲ 22.5	▲ 23.5	▲ 30.9	▲ 30.5	▲ 26.7	▲ 23.1
木材・木製品	▲ 27.9	▲ 28.3	▲ 21.4	▲ 12.5	▲ 10.5	▲ 6.2	▲ 3.7	▲ 8.4	▲ 1.4
家具・装備品	▲ 39.2	▲ 26.3	▲ 16.6	▲ 42.5	▲ 13.0	▲ 25.9	▲ 32.8	▲ 25.6	▲ 26.9
パルプ・紙・紙加工品	▲ 29.3	▲ 2.4	▲ 1.3	▲ 15.9	4.5	▲ 45.8	▲ 13.9	0.7	▲ 7.3
印刷	▲ 26.3	▲ 27.0	▲ 19.7	▲ 29.3	▲ 13.1	▲ 21.1	▲ 5.5	▲ 1.8	▲ 8.8
化学	▲ 21.0	▲ 39.8	▲ 33.1	▲ 19.2	▲ 5.9	▲ 27.9	▲ 18.6	▲ 18.8	3.0
窯業・土石製品	▲ 7.4	▲ 29.1	▲ 19.9	▲ 33.9	▲ 0.7	▲ 12.3	▲ 26.4	▲ 8.6	1.2
鉄鋼・非鉄金属	▲ 11.2	▲ 19.8	▲ 8.3	▲ 5.1	▲ 33.8	▲ 45.8	▲ 32.1	▲ 36.3	▲ 27.0
金属製品	▲ 26.3	▲ 24.4	▲ 11.0	▲ 16.9	▲ 20.1	▲ 28.7	▲ 38.7	▲ 34.3	▲ 9.6
機械器具	▲ 8.2	▲ 5.8	▲ 0.2	▲ 6.4	▲ 21.7	▲ 18.6	▲ 33.2	▲ 25.5	▲ 9.6
電気・情報通信機械・電子部品	▲ 1.6	▲ 1.9	6.9	▲ 0.7	▲ 22.0	▲ 17.8	▲ 18.4	▲ 36.8	▲ 18.4
輸送用機械器具	▲ 38.9	12.4	▲ 5.5	▲ 12.2	▲ 2.2	▲ 24.3	▲ 25.4	▲ 9.7	▲ 9.1
その他の製造業	▲ 28.5	▲ 23.6	▲ 26.8	▲ 13.7	▲ 10.9	▲ 23.3	▲ 24.8	▲ 15.6	▲ 7.9

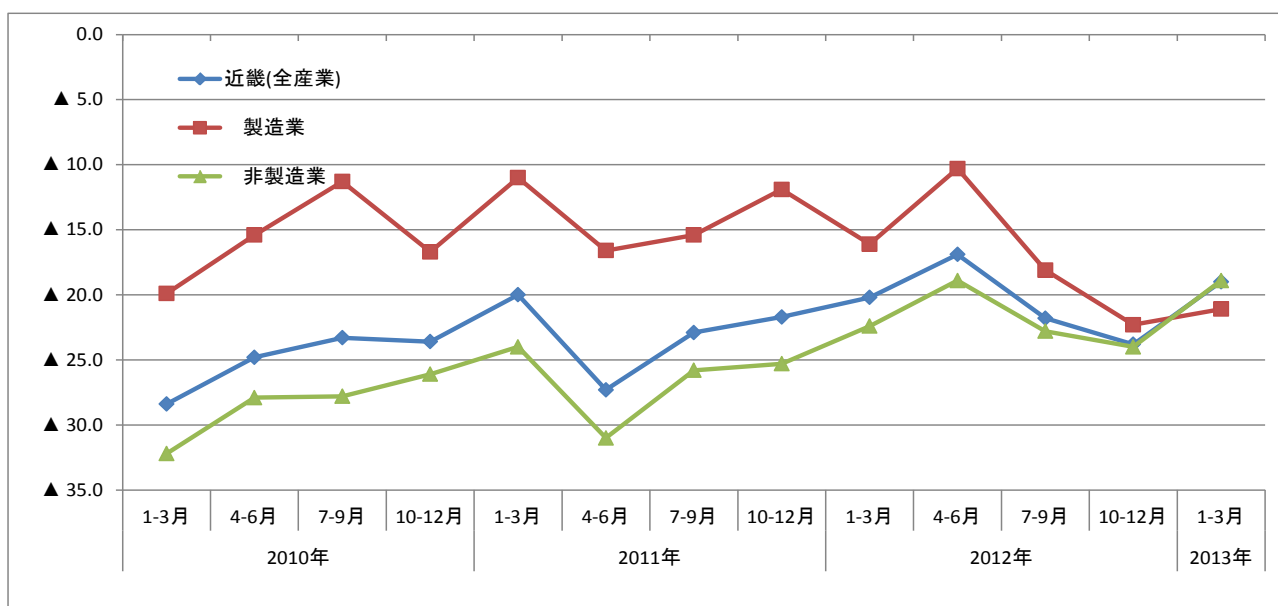
### (非製造業)

産業・業種	2011年			2012年			2013年		
	4-6月	7-9月	10-12月	1-3月	4-6月	7-9月	10-12月	1-3月	4-6月見通し
建設業	▲ 33.1	▲ 30.0	▲ 28.9	▲ 31.7	▲ 19.4	▲ 27.2	▲ 27.7	▲ 17.1	▲ 12.3
卸売業	▲ 31.4	▲ 26.0	▲ 18.8	▲ 19.9	▲ 20.7	▲ 20.4	▲ 24.5	▲ 18.2	▲ 5.3
小売業	▲ 41.6	▲ 35.3	▲ 35.7	▲ 36.7	▲ 30.9	▲ 33.7	▲ 31.7	▲ 30.2	▲ 24.2
サービス業	▲ 28.9	▲ 26.4	▲ 25.1	▲ 22.1	▲ 17.8	▲ 22.6	▲ 20.3	▲ 13.1	▲ 14.1
飲食・宿泊業	▲ 37.6	▲ 32.3	▲ 31.1	▲ 37.6	▲ 21.8	▲ 29.1	▲ 23.0	▲ 19.9	▲ 20.8
対個人サービス業	▲ 34.6	▲ 29.5	▲ 25.3	▲ 22.4	▲ 19.8	▲ 26.5	▲ 25.6	▲ 18.0	▲ 19.8
対事業所サービス業	▲ 8.7	▲ 14.7	▲ 19.3	▲ 8.7	▲ 8.1	▲ 13.2	▲ 12.1	▲ 7.8	0.9
情報通信・広告業	▲ 16.9	▲ 23.1	▲ 12.7	▲ 4.6	▲ 15.1	▲ 5.5	3.3	18.9	2.7

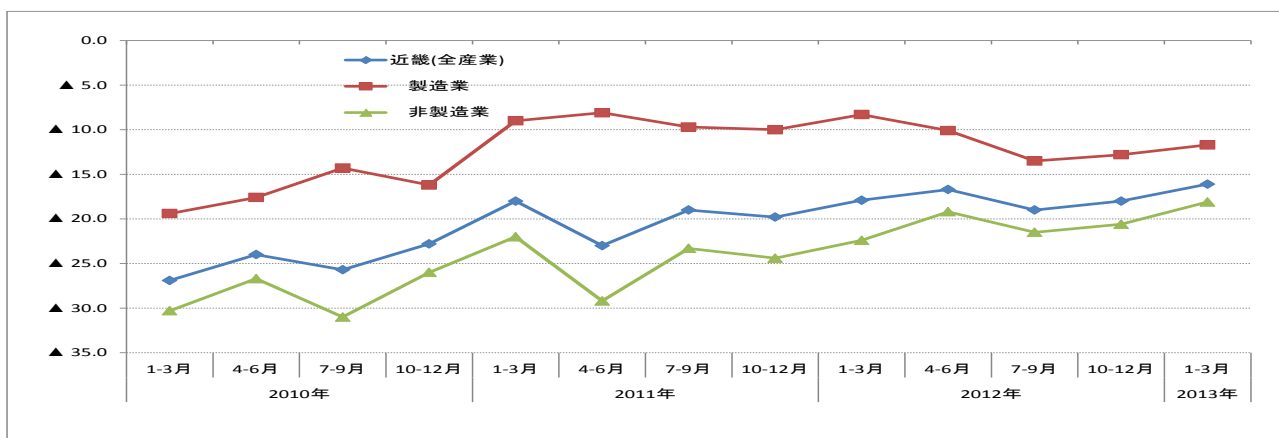
# 1 - ②府県別業況判断DI



# 2. 売上額DI (「増加」 - 「減少」 前期比季節調整値)

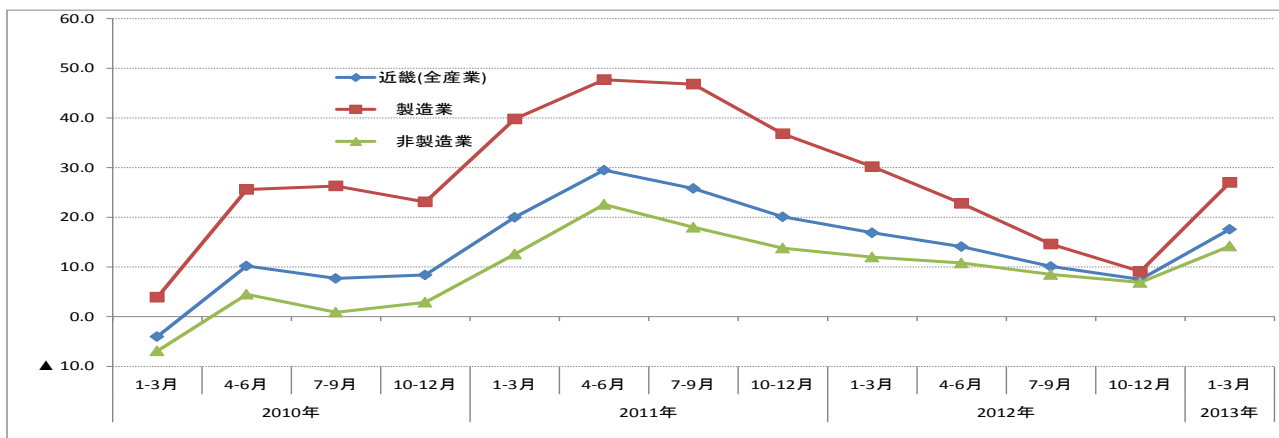


### 3. 売上単価・客単価D I (「上昇」－「低下」 前期比季節調整値)



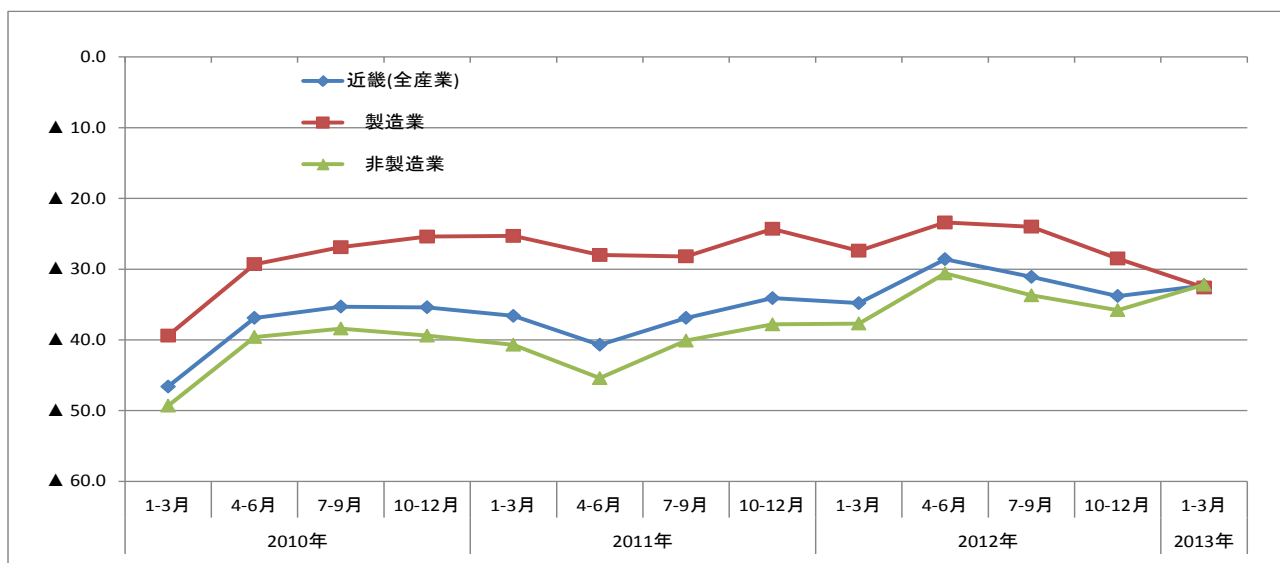
産業	2010年				2011年				2012年				2013年
	1-3月	4-6月	7-9月	10-12月	1-3月	4-6月	7-9月	10-12月	1-3月	4-6月	7-9月	10-12月	1-3月
近畿(全産業)	▲26.9	▲24.0	▲25.7	▲22.8	▲18.0	▲23.0	▲19.0	▲19.8	▲17.9	▲16.7	▲19.0	▲18.0	▲16.1
製造業	▲19.4	▲17.6	▲14.3	▲16.2	▲9.0	▲8.1	▲9.7	▲10.0	▲8.3	▲10.1	▲13.5	▲12.8	▲11.7
非製造業	▲30.3	▲26.7	▲31.0	▲26.0	▲22.0	▲29.2	▲23.3	▲24.4	▲22.4	▲19.2	▲21.5	▲20.6	▲18.1
卸売業	▲19.5	▲12.8	▲22.8	▲11.8	▲2.2	▲3.4	▲5.6	▲7.1	▲10.3	▲12.4	▲15.7	▲21.5	▲3.7
小売業	▲38.3	▲33.6	▲38.1	▲34.0	▲29.1	▲39.4	▲28.9	▲33.5	▲27.3	▲24.1	▲27.0	▲25.3	▲26.4
サービス業	▲28.0	▲24.8	▲24.7	▲22.4	▲22.8	▲28.1	▲21.6	▲20.9	▲23.1	▲17.1	▲17.0	▲15.3	▲17.0
全国(全産業)	▲27.9	▲26.0	▲26.4	▲24.2	▲19.6	▲25.2	▲21.5	▲19.8	▲18.3	▲19.3	▲20.6	▲19.5	▲17.3

### 4. 原材料・商品仕入単価D I (「上昇」－「低下」 前年同期比)



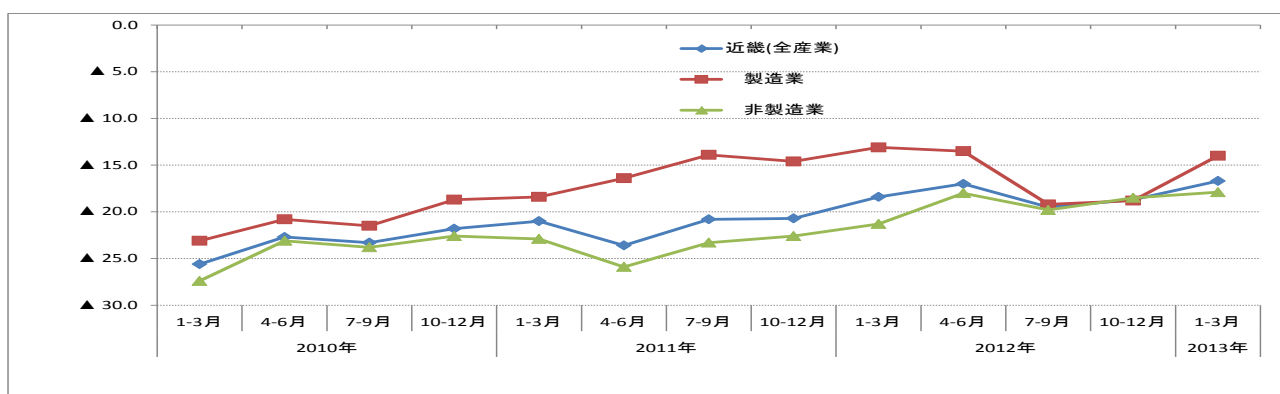
産業	2010年				2011年				2012年				2013年
	1-3月	4-6月	7-9月	10-12月	1-3月	4-6月	7-9月	10-12月	1-3月	4-6月	7-9月	10-12月	1-3月
近畿(全産業)	▲4.0	10.2	7.7	8.4	20.0	29.5	25.8	20.1	16.9	14.1	10.1	7.5	17.6
製造業	3.9	25.6	26.3	23.1	39.8	47.7	46.8	36.8	30.2	22.8	14.6	9.1	27.0
非製造業	▲6.9	4.5	0.9	2.9	12.6	22.6	18.0	13.8	12.0	10.8	8.5	6.9	14.2
建設業	0.4	18.5	9.0	10.4	19.7	49.7	30.1	24.8	24.8	17.5	11.9	12.0	26.5
卸売業	▲11.4	9.8	7.4	5.7	29.3	38.7	31.9	24.1	13.5	12.9	11.9	4.3	26.3
小売業	▲18.5	▲8.5	▲10.5	▲5.4	0.0	4.3	4.0	2.7	0.1	1.6	▲0.6	▲0.4	5.2
サービス業	3.2	9.5	6.5	7.2	16.8	23.0	21.6	16.1	17.0	16.0	14.3	12.3	13.3
全国(全産業)	1.3	12.1	8.8	8.4	21.1	28.1	24.9	21.6	19.2	17.5	12.9	11.0	20.3

## 5. 経常利益D I (「好転」 - 「悪化」 前年同期比)



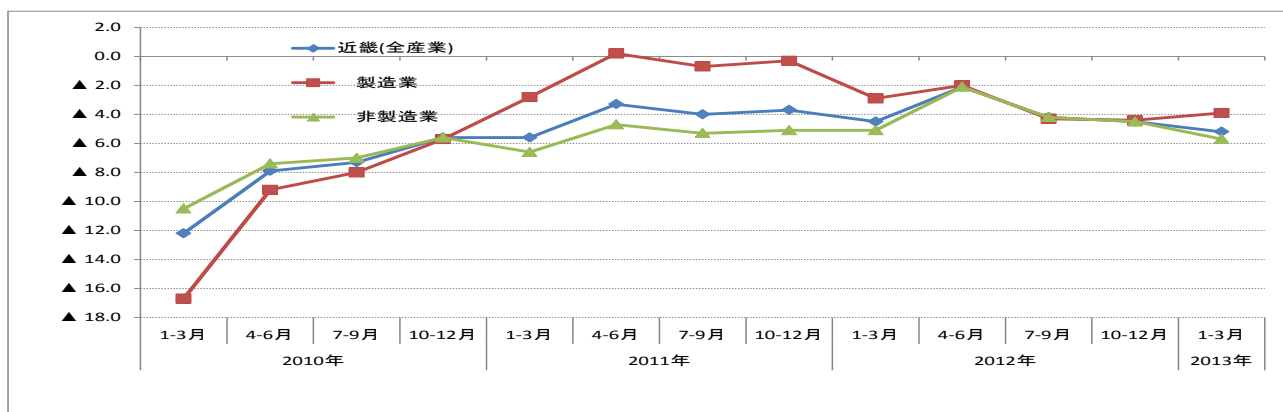
産業	2010年				2011年				2012年				2013年
	1-3月	4-6月	7-9月	10-12月	1-3月	4-6月	7-9月	10-12月	1-3月	4-6月	7-9月	10-12月	1-3月
近畿(全産業)	▲ 46.6	▲ 36.9	▲ 35.3	▲ 35.4	▲ 36.6	▲ 40.7	▲ 36.9	▲ 34.1	▲ 34.8	▲ 28.6	▲ 31.1	▲ 33.8	▲ 32.3
製造業	▲ 39.4	▲ 29.3	▲ 26.9	▲ 25.4	▲ 25.3	▲ 28.0	▲ 28.2	▲ 24.3	▲ 27.4	▲ 23.4	▲ 24.0	▲ 28.5	▲ 32.6
非製造業	▲ 49.3	▲ 39.6	▲ 38.4	▲ 39.4	▲ 40.7	▲ 45.4	▲ 40.1	▲ 37.8	▲ 37.7	▲ 30.6	▲ 33.7	▲ 35.8	▲ 32.2
建設業	▲ 50.9	▲ 45.0	▲ 47.1	▲ 40.8	▲ 42.8	▲ 47.8	▲ 45.4	▲ 35.2	▲ 41.8	▲ 32.9	▲ 30.8	▲ 40.3	▲ 33.5
卸売業	▲ 37.7	▲ 26.5	▲ 29.1	▲ 32.5	▲ 24.6	▲ 37.9	▲ 29.8	▲ 29.3	▲ 27.4	▲ 27.3	▲ 34.1	▲ 30.8	▲ 24.4
小売業	▲ 55.2	▲ 44.1	▲ 41.9	▲ 45.6	▲ 47.1	▲ 49.8	▲ 46.5	▲ 46.2	▲ 46.7	▲ 39.2	▲ 37.3	▲ 41.4	▲ 41.0
サービス業	▲ 46.5	▲ 37.1	▲ 34.0	▲ 34.7	▲ 38.9	▲ 42.9	▲ 35.2	▲ 33.9	▲ 30.9	▲ 23.1	▲ 31.7	▲ 30.5	▲ 26.4
全国(全産業)	▲ 45.7	▲ 37.9	▲ 35.8	▲ 36.5	▲ 37.0	▲ 42.5	▲ 37.3	▲ 35.2	▲ 35.7	▲ 28.1	▲ 31.0	▲ 33.3	▲ 33.3

## 6. 資金繰りD I (「好転」 - 「悪化」 前期比季節調整値)



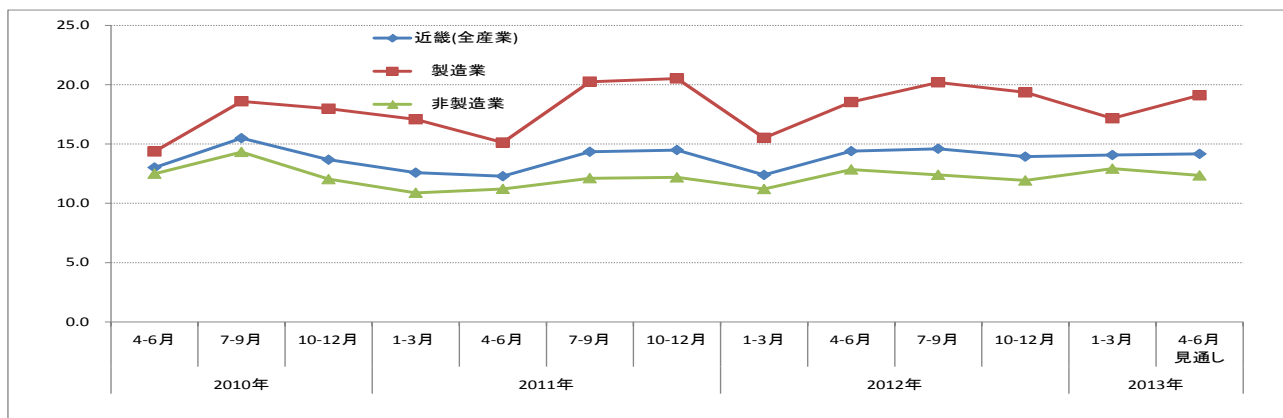
産業	2010年				2011年				2012年				2013年
	1-3月	4-6月	7-9月	10-12月	1-3月	4-6月	7-9月	10-12月	1-3月	4-6月	7-9月	10-12月	1-3月
近畿(全産業)	▲ 25.6	▲ 22.7	▲ 23.3	▲ 21.8	▲ 21.0	▲ 23.6	▲ 20.8	▲ 20.7	▲ 18.4	▲ 17.0	▲ 19.5	▲ 18.7	▲ 16.7
製造業	▲ 23.1	▲ 20.8	▲ 21.5	▲ 18.7	▲ 18.4	▲ 16.4	▲ 13.9	▲ 14.6	▲ 13.1	▲ 13.5	▲ 19.2	▲ 18.8	▲ 14.0
非製造業	▲ 27.4	▲ 23.1	▲ 23.8	▲ 22.6	▲ 22.9	▲ 25.9	▲ 23.3	▲ 22.6	▲ 21.3	▲ 18.0	▲ 19.8	▲ 18.5	▲ 17.9
建設業	▲ 27.3	▲ 24.4	▲ 22.8	▲ 21.9	▲ 20.7	▲ 20.5	▲ 24.8	▲ 21.8	▲ 21.7	▲ 18.8	▲ 19.3	▲ 18.6	▲ 14.2
卸売業	▲ 21.7	▲ 12.1	▲ 18.7	▲ 13.8	▲ 14.3	▲ 20.7	▲ 15.9	▲ 13.0	▲ 14.9	▲ 14.0	▲ 14.6	▲ 15.6	▲ 13.7
小売業	▲ 31.7	▲ 28.4	▲ 29.0	▲ 28.0	▲ 27.0	▲ 31.2	▲ 30.9	▲ 28.9	▲ 27.1	▲ 23.9	▲ 25.3	▲ 23.3	▲ 24.6
サービス業	▲ 24.5	▲ 21.2	▲ 20.7	▲ 20.9	▲ 21.9	▲ 25.2	▲ 17.8	▲ 20.8	▲ 16.8	▲ 14.0	▲ 16.3	▲ 15.9	▲ 14.6
全国(全産業)	▲ 26.4	▲ 24.7	▲ 23.6	▲ 23.5	▲ 22.2	▲ 26.7	▲ 20.8	▲ 20.9	▲ 20.2	▲ 18.5	▲ 20.0	▲ 19.8	▲ 18.0

## 7. 従業員数D I (「増加」－「減少」 前年同期比)



産業	2010年				2011年				2012年				2013年
	1-3月	4-6月	7-9月	10-12月	1-3月	4-6月	7-9月	10-12月	1-3月	4-6月	7-9月	10-12月	1-3月
近畿(全産業)	▲12.2	▲7.9	▲7.3	▲5.6	▲5.6	▲3.3	▲4.0	▲3.7	▲4.5	▲2.1	▲4.2	▲4.5	▲5.2
製造業	▲16.7	▲9.2	▲8.0	▲5.7	▲2.8	0.2	▲0.7	▲0.3	▲2.9	▲2.0	▲4.3	▲4.4	▲3.9
非製造業	▲10.5	▲7.4	▲7.0	▲5.6	▲6.6	▲4.7	▲5.3	▲5.1	▲5.1	▲2.1	▲4.2	▲4.5	▲5.7
建設業	▲15.9	▲12.2	▲11.7	▲10.3	▲11.5	▲8.1	▲12.8	▲8.5	▲7.7	▲2.5	▲3.0	▲4.4	▲3.0
卸売業	▲11.7	▲8.7	▲10.1	▲4.5	▲3.5	0.5	▲1.9	2.0	▲2.9	3.0	▲6.3	▲0.4	▲1.9
小売業	▲7.9	▲6.2	▲6.7	▲5.2	▲7.9	▲4.4	▲7.2	▲7.7	▲6.1	▲5.2	▲5.0	▲6.6	▲8.2
サービス業	▲9.8	▲5.8	▲4.1	▲4.3	▲4.4	▲5.0	▲1.5	▲3.8	▲3.8	▲1.0	▲3.4	▲4.0	▲5.9
全国(全産業)	▲11.5	▲8.5	▲7.6	▲6.8	▲7.0	▲6.3	▲6.0	▲5.7	▲6.4	▲3.1	▲4.8	▲4.9	▲5.7

## 8. 設備投資実施企業割合 ((実施企業/回答企業)×100 単位：%)



産業	2010年			2011年			2012年			2013年			
	4-6月	7-9月	10-12月	1-3月	4-6月	7-9月	10-12月	1-3月	4-6月	7-9月	10-12月	1-3月	4-6月 見通し
近畿(全産業)	13.0	15.5	13.7	12.6	12.3	14.3	14.5	12.4	14.4	14.6	13.9	14.1	14.2
製造業	14.4	18.6	18.0	17.1	15.1	20.3	20.5	15.5	18.5	20.2	19.4	17.2	19.1
非製造業	12.5	14.3	12.0	10.9	11.2	12.1	12.2	11.2	12.8	12.4	11.9	12.9	12.4
建設業	13.9	15.5	10.6	11.5	11.0	13.2	11.2	14.9	14.8	14.2	10.8	13.1	16.1
卸売業	14.7	15.4	13.6	17.1	14.4	17.2	16.3	16.0	16.2	16.2	13.3	12.1	16.6
小売業	9.3	12.4	10.6	8.5	8.1	9.7	9.2	7.1	10.4	9.1	9.0	10.0	8.3
サービス業	14.3	15.3	13.5	11.0	13.2	12.3	14.0	11.9	13.2	13.5	14.4	15.5	13.1
全国(全産業)	13.0	14.6	13.7	12.0	12.6	14.2	13.3	12.3	14.7	15.2	14.8	13.4	14.2

<トピックス>

○経営上の問題点（問題点1位に挙げた企業割合、上位5項目）

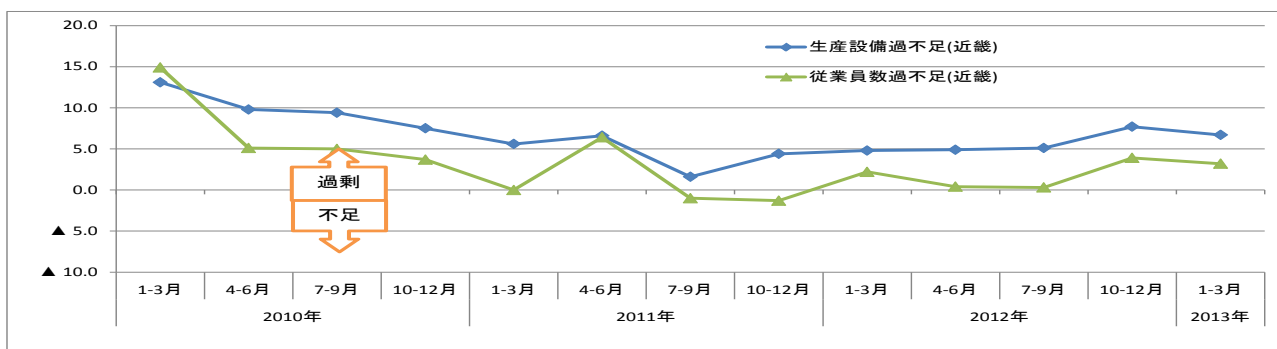
第131回調査(2013年1-3月調査)

	今期直面している経営上の問題点				
	1位(%)	2位(%)	3位(%)	4位(%)	5位(%)
製造業	需要の停滞	原材料価格の上昇	製品(加工)単価の低下・上昇難	製品ニーズの変化への対応	生産設備の不足・老朽化
	33.4	13.3	13.2	9.6	5.8
建設業	民間需要の停滞	官公需要の停滞	請負単価の低下・上昇難	材料価格の上昇	熟練技術者の確保難
	23.5	20.1	18.3	8.0	5.2
卸売業	需要の停滞	仕入単価の上昇	販売単価の低下・上昇難	大企業の進出による競争激化	小売業の進出による競争の激化
	37.1	12.4	8.8	7.2	6.2
小売業	需要の停滞	大型店・中型店の進出による競争激化	購買力の他地域への流出	消費者ニーズの変化への対応	仕入単価の上昇
	24.6	22.3	12.8	12.8	6.1
サービス業	需要の停滞	利用者ニーズの変化への対応	新規参入業者の増加	利用料金の低下・上昇難	大企業の進出による競争激化
	22.7	21.1	9.1	8.8	7.5

第130回調査(2012年10-12月調査)

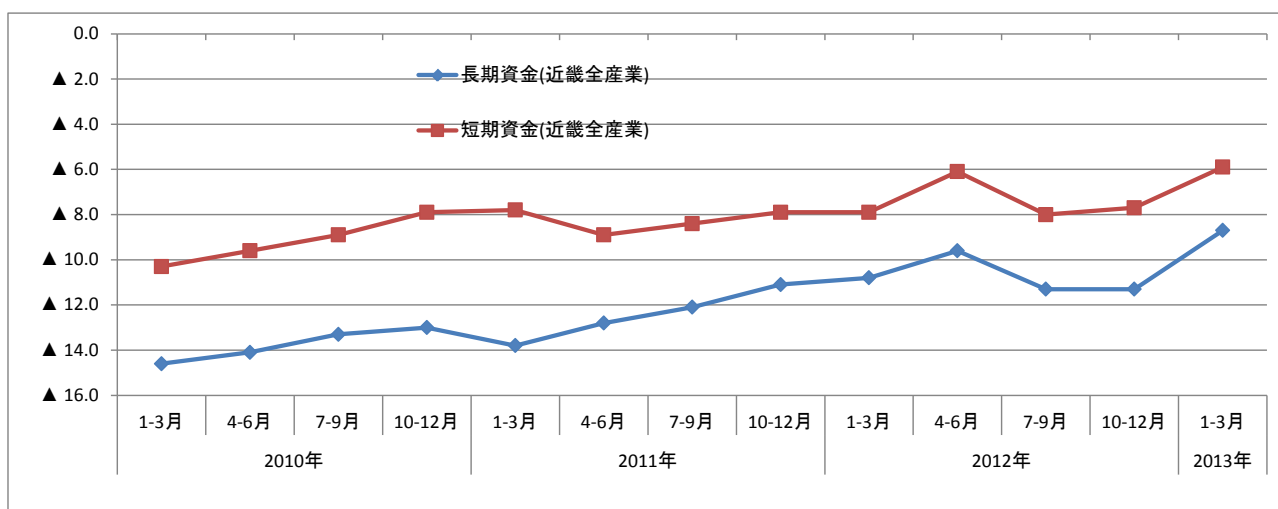
	今期直面している経営上の問題点				
	1位(%)	2位(%)	3位(%)	4位(%)	5位(%)
製造業	需要の停滞	製品(加工)単価の低下・上昇難	製品ニーズの変化への対応	原材料価格の上昇	生産設備の不足・老朽化
	38.5	14.8	10.1	7.1	5.8
建設業	民間需要の停滞	官公需要の停滞	請負単価の低下・上昇難	材料価格の上昇	熟練技術者の確保難
	26.4	23.2	18.5	5.4	4.3
卸売業	需要の停滞	販売単価の低下・上昇難	小売業の進出による競争の激化	大企業の進出による競争激化	仕入単価の上昇
	47.8	13.2	6.3	5.9	4.4
小売業	需要の停滞	大型店・中型店の進出による競争激化	購買力の他地域への流出	消費者ニーズの変化への対応	販売単価の低下・上昇難
	27.1	19.4	14.6	13.0	6.2
サービス業	需要の停滞	利用者ニーズの変化への対応	利用料金の低下・上昇難	新規参入業者の増加	店舗施設の不足・老朽化
	27.3	20.4	10.6	6.9	6.9

○製造業における生産設備・従業員数の過不足DI（「過剰」－「不足」今期の水準）



産業	2010年				2011年				2012年				2013年
	1-3月	4-6月	7-9月	10-12月	1-3月	4-6月	7-9月	10-12月	1-3月	4-6月	7-9月	10-12月	1-3月
生産設備過不足(近畿)	13.1	9.8	9.4	7.5	5.6	6.6	1.6	4.4	4.8	4.9	5.1	7.7	6.7
生産設備過不足(全国)	11.0	7.1	4.8	5.3	2.9	4.4	2.6	2.8	3.7	2.8	3.5	5.0	4.2
従業員数過不足(近畿)	14.9	5.1	5.0	3.7	0.0	6.4	▲1.0	▲1.3	2.2	0.4	0.3	3.9	3.2
従業員数過不足(全国)	11.7	7.7	5.3	4.4	2.3	6.5	2.6	1.0	2.4	2.4	1.8	3.0	2.3

○借入難易度 DI (「容易」－「困難」前期比季節調整値)



産業	2010年				2011年				2012年				2013年
	1-3月	4-6月	7-9月	10-12月	1-3月	4-6月	7-9月	10-12月	1-3月	4-6月	7-9月	10-12月	1-3月
長期資金(近畿全産業)	▲ 14.6	▲ 14.1	▲ 13.3	▲ 13.0	▲ 13.8	▲ 12.8	▲ 12.1	▲ 11.1	▲ 10.8	▲ 9.6	▲ 11.3	▲ 11.3	▲ 8.7
長期資金(全国全産業)	▲ 15.5	▲ 14.9	▲ 13.6	▲ 12.9	▲ 12.6	▲ 13.9	▲ 12.3	▲ 11.2	▲ 10.8	▲ 10.2	▲ 10.8	▲ 10.3	▲ 9.7
短期資金(近畿全産業)	▲ 10.3	▲ 9.6	▲ 8.9	▲ 7.9	▲ 7.8	▲ 8.9	▲ 8.4	▲ 7.9	▲ 7.9	▲ 6.1	▲ 8.0	▲ 7.7	▲ 5.9
短期資金(全国全産業)	▲ 11.3	▲ 10.7	▲ 10.1	▲ 9.0	▲ 8.3	▲ 10.3	▲ 8.8	▲ 7.7	▲ 7.0	▲ 7.0	▲ 7.4	▲ 7.2	▲ 6.3

以上