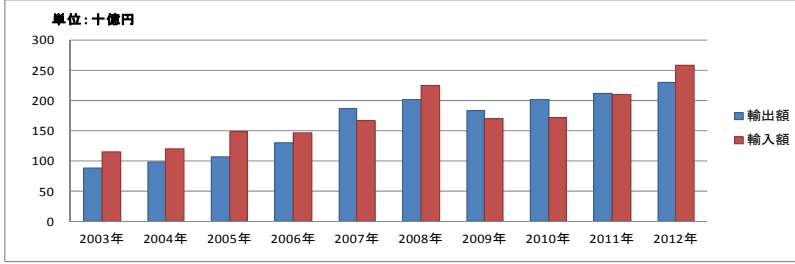


10. ベトナムと関西との貿易データ

(1) 関西の対ベトナム貿易額の推移（2003年～2012年）

○図表 1-1 関西の対ベトナム貿易額の推移

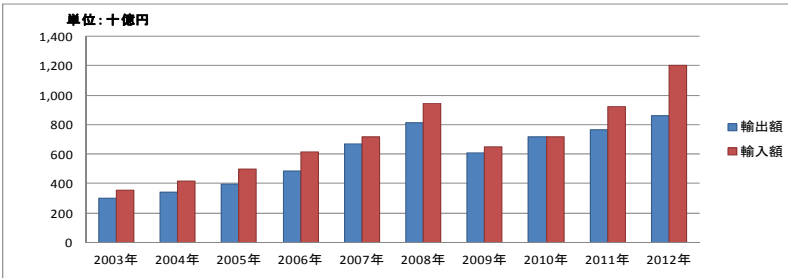


出所：財務省 貿易統計より作成

(単位:百万円)

	輸出額	輸入額
2003年	87.611	114.089
2004年	97.926	119.829
2005年	106.354	147.588
2006年	130.005	146.821
2007年	186.869	165.875
2008年	201.635	224.403
2009年	182.391	169.150
2010年	200.848	171.773
2011年	210.354	208.815
2012年	228.860	257.475

○図表 1-2 全国の対ベトナム貿易額の推移（参考）

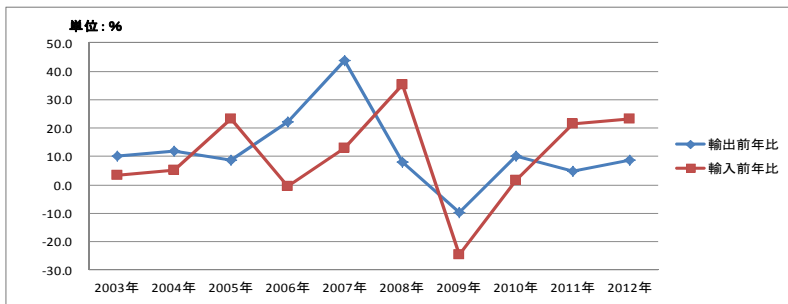


出所：財務省 貿易統計より作成

(単位:百万円)

	輸出額	輸入額
2003年	303.347	358.049
2004年	343.831	417.068
2005年	396.369	501.639
2006年	481.508	615.559
2007年	665.897	719.757
2008年	810.212	941.689
2009年	607.826	649.003
2010年	715.559	715.711
2011年	763.796	919.857
2012年	857.308	1,203.415

○図表 1-3 関西の対ベトナム貿易額の前年比推移



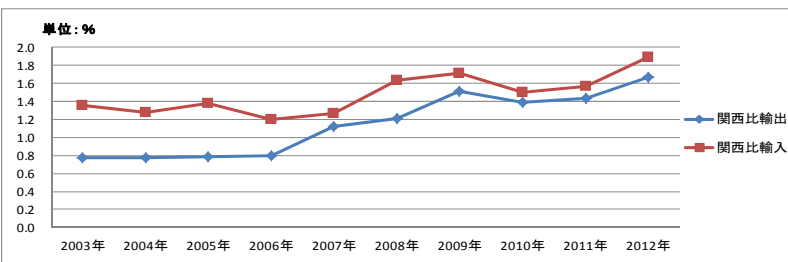
出所：財務省 貿易統計より作成

(単位:%)

	輸出前年比	輸入前年比
2003年	10.0	3.3
2004年	11.8	5.0
2005年	8.6	23.2
2006年	22.2	-0.5
2007年	43.7	13.0
2008年	7.9	35.3
2009年	-9.5	-24.6
2010年	10.1	1.6
2011年	4.7	21.6
2012年	8.8	23.3

(2) 関西の対ベトナム貿易額のウエイト（2003年～2012年）

○図表 2-1 対関西比の推移（関西の対ベトナム／関西の貿易額）

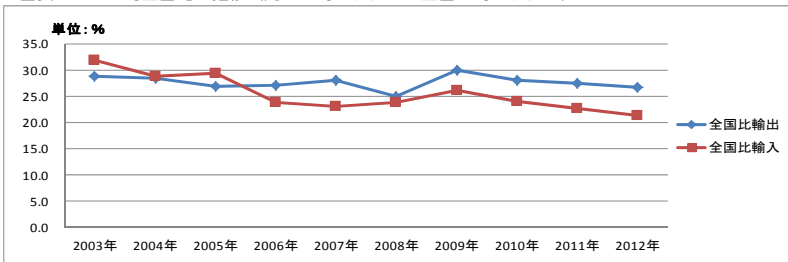


出所：財務省 貿易統計より作成

(単位:%)

	関西比輸出	関西比輸入
2003年	0.8	1.4
2004年	0.8	1.3
2005年	0.8	1.4
2006年	0.8	1.2
2007年	1.1	1.3
2008年	1.2	1.6
2009年	1.5	1.7
2010年	1.4	1.5
2011年	1.4	1.6
2012年	1.7	1.9

○図表 2-2 対全国比の推移（関西の対ベトナム／全国の対ベトナム）



出所：財務省 貿易統計より作成

(単位:%)

	全国比輸出	全国比輸入
2003年	28.9	31.9
2004年	28.5	28.7
2005年	26.8	29.4
2006年	27.0	23.9
2007年	28.1	23.0
2008年	24.9	23.8
2009年	30.0	26.1
2010年	28.1	24.0
2011年	27.5	22.7
2012年	26.7	21.4

(3) 対ベトナム貿易額の品目別金額とその構成比（2012年）

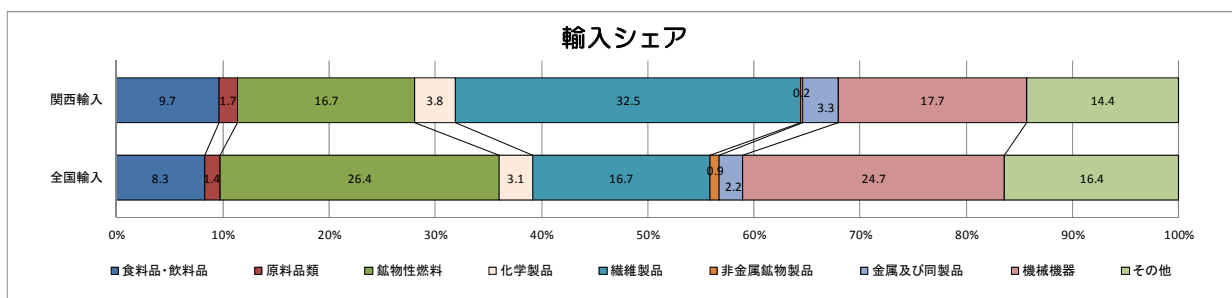
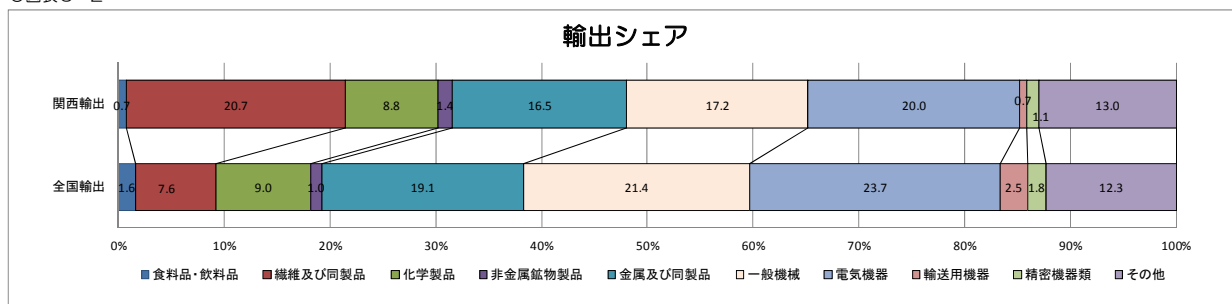
○図表3-1

(単位:百万円,%)

	全国輸出			関西輸出				全国輸入			関西輸入		
	金額	構成比	前年比	金額	構成比	前年比		金額	構成比	前年比	金額	構成比	前年比
総額	857,308	100.0	12.2	228,860	100.0	8.8	総額	1,203,415	100.0	30.8	257,475	100.0	23.3
食料品・飲料品	13,783	1.6	-3.0	1,640	0.7	-17.9	食料品・飲料品	99,863	8.3	10.4	24,882	9.7	9.5
繊維及び同製品	65,403	7.6	9.6	47,484	20.7	7.7	原料品類	16,861	1.4	11.9	4,460	1.7	16.5
化学製品	76,751	9.0	-2.3	20,049	8.8	2.9	鉱物性燃料	317,187	26.4	91.4	43,006	16.7	117.4
非金属鉱物製品	8,723	1.0	18.8	3,151	1.4	39.3	化学製品	37,396	3.1	15.5	9,770	3.8	6.5
金属及び同製品	163,659	19.1	2.8	37,682	16.5	-9.6	繊維製品	200,379	16.7	17.5	83,766	32.5	18.5
一般機械	183,293	21.4	7.7	39,260	17.2	-2.7	非金属鉱物製品	10,933	0.9	22.3	481	0.2	-0.5
電気機器	203,601	23.7	45.5	45,754	20.0	40.6	金属及び同製品	26,654	2.2	19.4	8,598	3.3	17.6
輸送用機器	21,532	2.5	-14.6	1,594	0.7	-7.5	機械機器	296,717	24.7	19.6	45,547	17.7	8.5
精密機器類	15,391	1.8	21.5	2,494	1.1	46.3	その他	197,425	16.4	18.7	36,965	14.4	12.5
その他	105,172	12.3	8.7	29,754	13.0	21.3							

出所：財務省 貿易統計より作成

○図表3-2



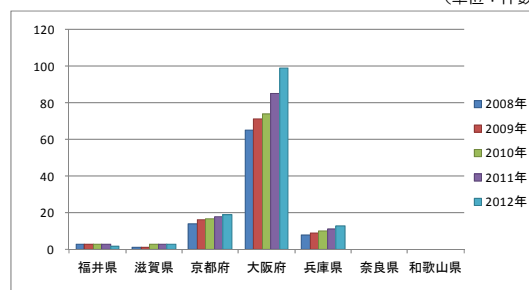
(4) 関西企業のベトナムへの進出企業数の推移（都道府県別出資件数累計）（2008年～2012年）

(単位:件数)

	2008年	2009年	2010年	2011年	2012年
福井県	3	3	3	3	2
滋賀県	1	1	3	3	3
京都府	14	16	17	18	19
大阪府	65	71	74	85	99
兵庫県	8	9	10	11	13
奈良県	—	—	—	—	—
和歌山県	—	—	—	—	—
関西合計	91	100	107	120	136
全国	456	518	563	644	744

出所：(株)東洋経済新報社 海外進出企業CD-ROM2013より作成

(単位:件数)



(5) 関西に進出しているベトナムの企業数の推移累計（2008年～2012年）

年	件数
2008年	0
2009年	0
2010年	0
2011年	0
2012年	0

出所：(株)東洋経済新報社 外資系企業CD-ROM2013より作成