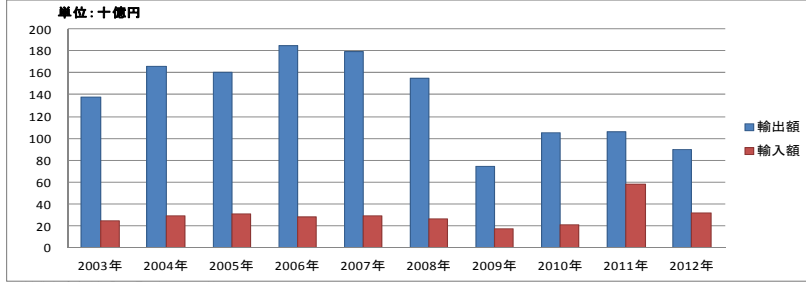


15. ベルギーと関西との貿易データ

(1) 関西の対ベルギー貿易額の推移 (2003年～2012年)

○図表1-1 関西の対ベルギー貿易額の推移

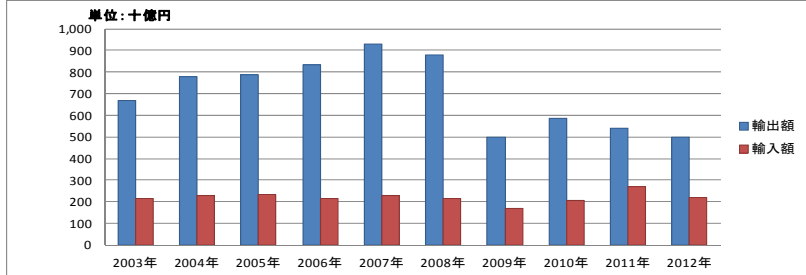


出所: 財務省 貿易統計より作成

(単位: 百万円)

	輸出額	輸入額
2003年	137,829	25,071
2004年	165,824	29,148
2005年	160,574	31,402
2006年	184,821	28,017
2007年	179,222	29,443
2008年	154,857	26,759
2009年	74,088	17,737
2010年	105,186	20,705
2011年	106,322	57,720
2012年	89,641	32,039

○図表1-2 全国の対ベルギー貿易額の推移 (参考)

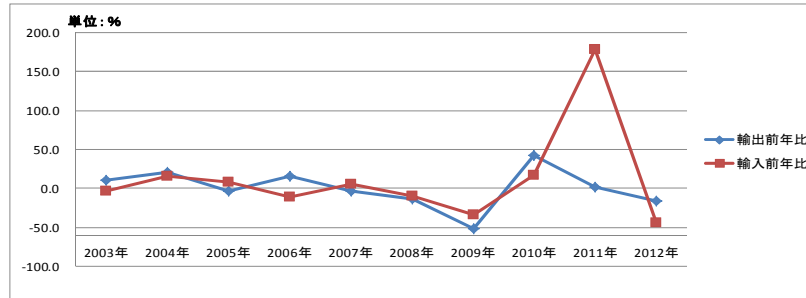


出所: 財務省 貿易統計より作成

(単位: 百万円)

	輸出額	輸入額
2003年	668,193	213,792
2004年	779,979	225,893
2005年	785,983	234,051
2006年	831,645	214,823
2007年	929,347	227,360
2008年	879,274	213,424
2009年	498,298	169,704
2010年	585,962	205,585
2011年	541,975	267,438
2012年	500,485	218,930

○図表1-3 関西の対ベルギー貿易額の前年比推移



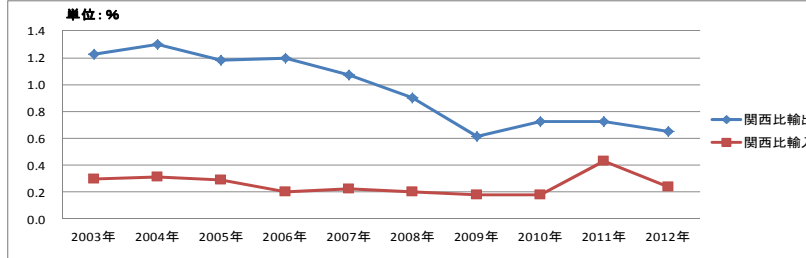
出所: 財務省 貿易統計より作成

(単位: %)

	輸出前年比	輸入前年比
2003年	10.9	-3.4
2004年	20.3	16.3
2005年	-3.2	7.7
2006年	15.1	-10.8
2007年	-3.0	5.1
2008年	-13.6	-9.1
2009年	-52.2	-33.7
2010年	42.0	16.7
2011年	1.1	178.8
2012年	-15.7	-44.5

(2) 関西の対ベルギー貿易額のウエイト (2003年～2012年)

○図表2-1 対関西比の推移 (関西の対ベルギー/関西の貿易額)

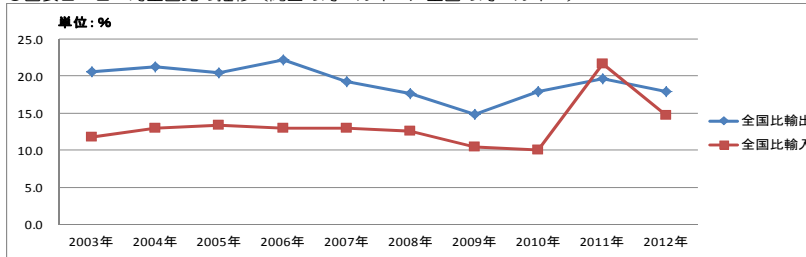


出所: 財務省 貿易統計より作成

(単位: %)

	関西比輸出	関西比輸入
2003年	1.2	0.3
2004年	1.3	0.3
2005年	1.2	0.3
2006年	1.2	0.2
2007年	1.1	0.2
2008年	0.9	0.2
2009年	0.6	0.2
2010年	0.7	0.2
2011年	0.7	0.4
2012年	0.7	0.2

○図表2-2 対全国比の推移 (関西の対ベルギー/全国の対ベルギー)



出所: 財務省 貿易統計より作成

(単位: %)

	全国比輸出	全国比輸入
2003年	20.6	11.7
2004年	21.3	12.9
2005年	20.4	13.4
2006年	22.2	13.0
2007年	19.3	12.9
2008年	17.6	12.5
2009年	14.9	10.5
2010年	18.0	10.1
2011年	19.6	21.6
2012年	17.9	14.6

(3) 対ベルギー貿易額の品目別金額とその構成比（2012年）

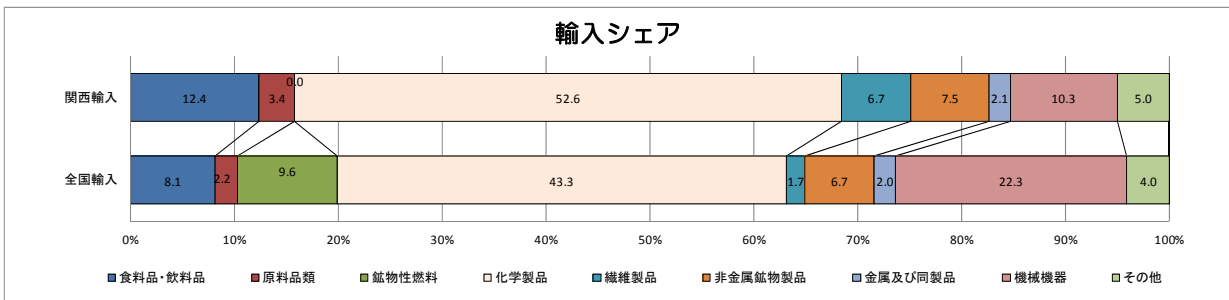
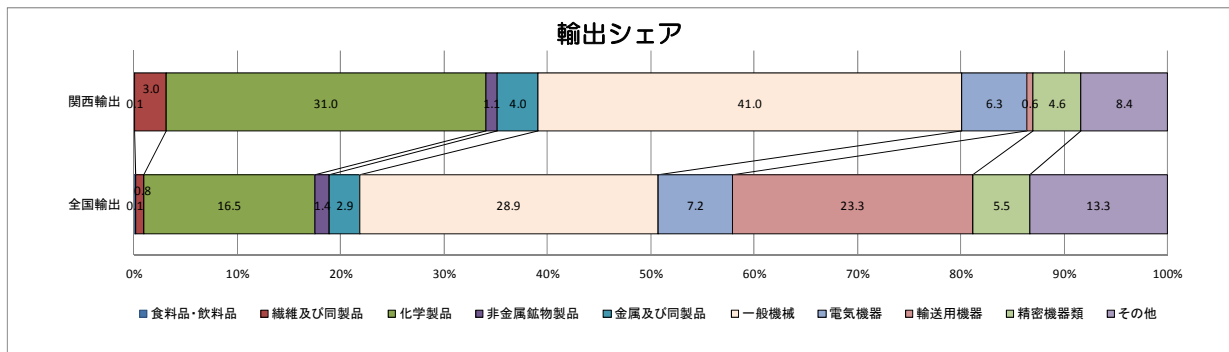
○図表3-1

(単位:百万円,%)

	全国輸出			関西輸出				全国輸入			関西輸入		
	金額	構成比	前年比	金額	構成比	前年比		金額	構成比	前年比	金額	構成比	前年比
総額	500,485	100.0	-7.7	89,641	100.0	-15.7	総額	218,930	100.0	-18.1	32,039	100.0	-44.5
食料品・飲料品	603	0.1	-16.6	92	0.1	37.4	食料品・飲料品	17,829	8.1	7.0	3,980	12.4	-3.9
繊維及び同製品	4,248	0.8	-4.3	2,684	3.0	26.0	原料品類	4,761	2.2	-36.0	1,087	3.4	-17.6
化学製品	82,735	16.5	-11.1	27,753	31.0	-17.1	鉱物性燃料	20,946	9.6	1,714.4	13	0.0	-12.5
非金属鉱物製品	7,138	1.4	-8.3	954	1.1	-17.8	化学製品	94,779	43.3	-39.6	16,855	52.6	-59.6
金属及び同製品	14,477	2.9	-17.6	3,575	4.0	-3.9	繊維製品	3,748	1.7	-2.8	2,135	6.7	-8.8
一般機械	144,518	28.9	-15.5	36,744	41.0	-17.9	非金属鉱物製品	14,724	6.7	6.5	2,408	7.5	35.5
電気機器	35,912	7.2	-21.2	5,618	6.3	-20.3	金属及び同製品	4,440	2.0	-30.9	659	2.1	2.4
輸送用機器	116,799	23.3	25.3	571	0.6	-40.4	機械機器	48,844	22.3	-5.4	3,294	10.3	-13.8
精密機器類	27,443	5.5	-2.9	4,135	4.6	-3.1	その他	8,860	4.0	-5.7	1,607	5.0	-15.8
その他	66,612	13.3	-17.0	7,514	8.4	-14.1							

出所：財務省 貿易統計より作成

○図表3-2

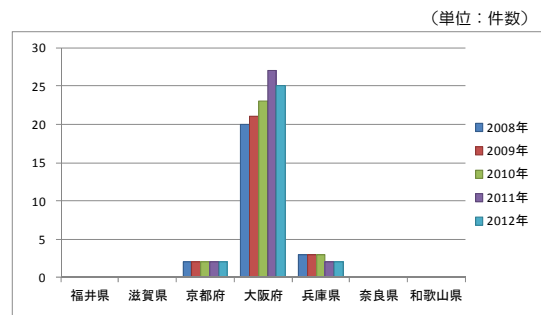


(4) 関西企業のベルギーへの進出企業数の推移（都道府県別出資件数累計）（2008年～2012年）

(単位:件数)

	2008年	2009年	2010年	2011年	2012年
福井県	—	—	—	—	—
滋賀県	—	—	—	—	—
京都府	2	2	2	2	2
大阪府	20	21	23	27	25
兵庫県	3	3	3	2	2
奈良県	—	—	—	—	—
和歌山県	—	—	—	—	—
関西合計	25	26	28	31	29
全国	168	165	171	179	177

出所：(株)東洋経済新報社 海外進出企業CD-ROM2013より作成



(5) 関西に進出しているベルギーの企業数の推移累計（2008年～2012年）

年	件数
2008年	1
2009年	1
2010年	1
2011年	2
2012年	1

出所：(株)東洋経済新報社 外資系企業CD-ROM2013より作成