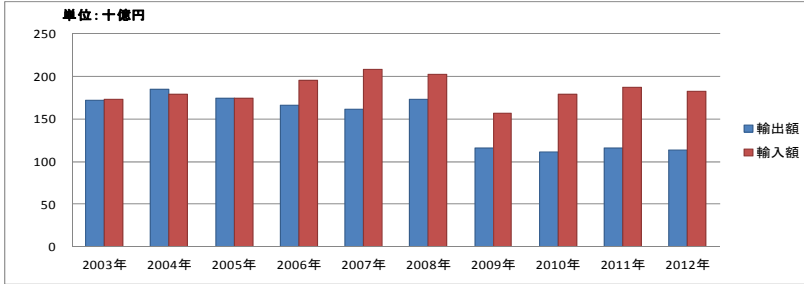


16. フランスと関西との貿易データ

(1) 関西の対フランス貿易額の推移（2003年～2012年）

○図表1-1 関西の対フランス貿易額の推移

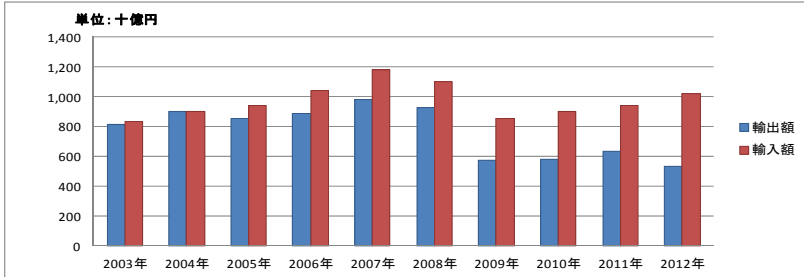


出所：財務省 貿易統計より作成

(単位: 百万円)

	輸出額	輸入額
2003年	171.682	173.310
2004年	184.371	178.343
2005年	174.291	173.930
2006年	165.933	195.281
2007年	160.663	207.334
2008年	172.685	201.330
2009年	115.695	156.989
2010年	110.646	178.202
2011年	116.242	186.369
2012年	113.166	182.303

○図表1-2 全国の対フランス貿易額の推移（参考）

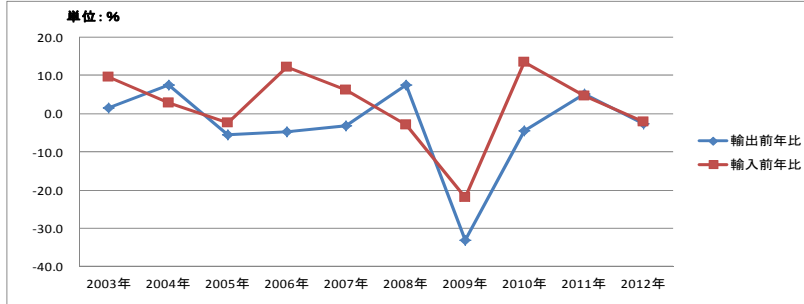


出所：財務省 貿易統計より作成

(単位: 百万円)

	輸出額	輸入額
2003年	817.850	837.416
2004年	903.293	902.320
2005年	856.230	940.721
2006年	887.036	1,043.762
2007年	983.944	1,180.054
2008年	931.012	1,100.351
2009年	577.432	854.077
2010年	584.517	901.297
2011年	637.658	943.602
2012年	533.649	1,023.992

○図表1-3 関西の対フランス貿易額の前年比推移



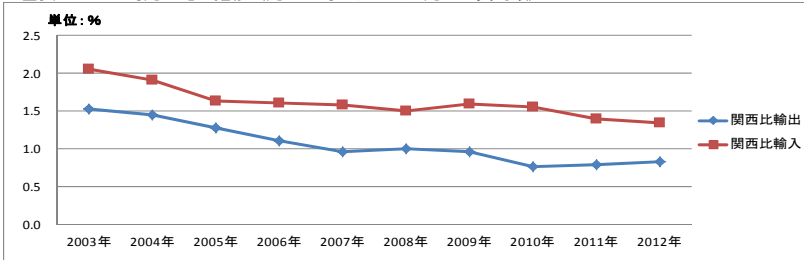
出所：財務省 貿易統計より作成

(単位: %)

	輸出前年比	輸入前年比
2003年	1.6	9.7
2004年	7.4	2.9
2005年	-5.5	-2.5
2006年	-4.8	12.3
2007年	-3.2	6.2
2008年	7.5	-2.9
2009年	-33.0	-22.0
2010年	-4.4	13.5
2011年	5.1	4.6
2012年	-2.6	-2.2

(2) 関西の対フランス貿易額のウエイト（2003年～2012年）

○図表2-1 対関西比の推移（関西の対フランス／関西の貿易額）

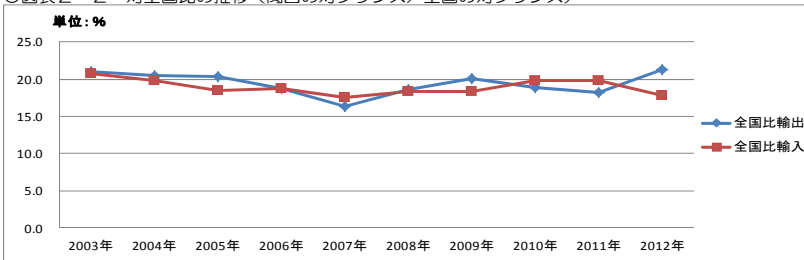


出所：財務省 貿易統計より作成

(単位: %)

	関西比輸出	関西比輸入
2003年	1.5	2.1
2004年	1.4	1.9
2005年	1.3	1.6
2006年	1.1	1.6
2007年	1.0	1.6
2008年	1.0	1.5
2009年	1.0	1.6
2010年	0.8	1.6
2011年	0.8	1.4
2012年	0.8	1.3

○図表2-2 対全国比の推移（関西の対フランス／全国の対フランス）



出所：財務省 貿易統計より作成

(単位: %)

	全国比輸出	全国比輸入
2003年	21.0	20.7
2004年	20.4	19.8
2005年	20.4	18.5
2006年	18.7	18.7
2007年	16.3	17.6
2008年	18.5	18.3
2009年	20.0	18.4
2010年	18.9	19.8
2011年	18.2	19.8
2012年	21.2	17.8

(3) 対フランス貿易額の品目別金額とその構成比（2012年）

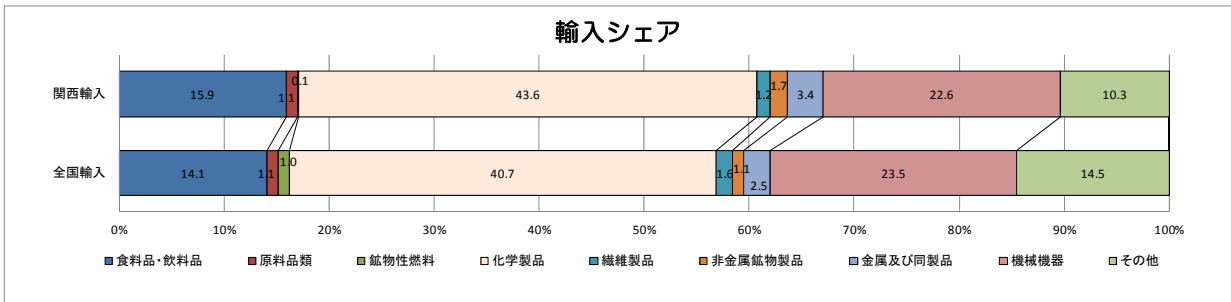
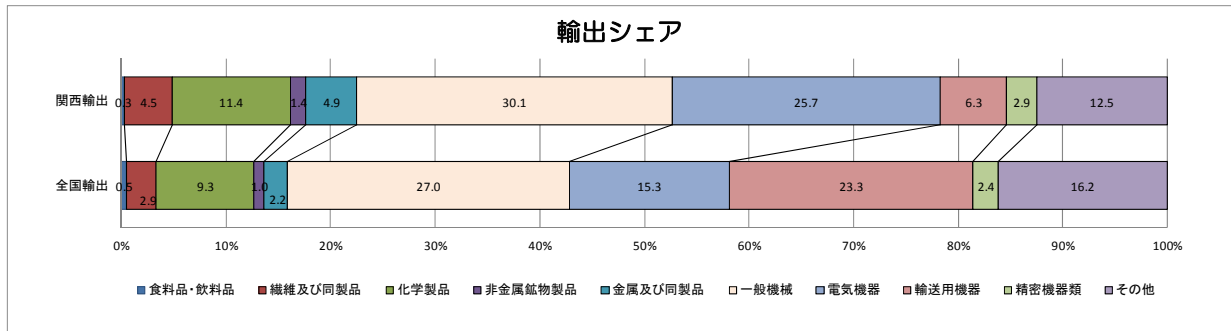
○図表3-1

（単位：百万円，％）

	全国輸出			関西輸出				全国輸入			関西輸入		
	金額	構成比	前年比	金額	構成比	前年比		金額	構成比	前年比	金額	構成比	前年比
総額	533,649	100.0	-16.3	113,166	100.0	-2.6	総額	1,023,992	100.0	8.5	182,303	100.0	-2.2
食料品・飲料品	2,481	0.5	-28.6	357	0.3	-31.3	食料品・飲料品	144,426	14.1	2.9	28,961	15.9	-3.4
繊維及び同製品	15,369	2.9	-12.6	5,103	4.5	-5.0	原料品類	11,046	1.1	3.7	2,066	1.1	3.7
化学製品	49,798	9.3	-18.3	12,862	11.4	-11.9	鉱物性燃料	10,440	1.0	67.0	186	0.1	-17.3
非金属鉱物製品	5,241	1.0	-14.6	1,628	1.4	-24.5	化学製品	416,689	40.7	9.6	79,571	43.6	-5.1
金属及び同製品	11,899	2.2	-26.1	5,540	4.9	86.1	繊維製品	15,922	1.6	7.0	2,210	1.2	-8.9
一般機械	143,842	27.0	-18.7	34,077	30.1	-18.0	非金属鉱物製品	10,997	1.1	-18.7	3,048	1.7	-46.0
電気機器	81,575	15.3	4.4	29,057	25.7	9.7	金属及び同製品	25,810	2.5	-2.3	6,193	3.4	-6.0
輸送用機器	124,438	23.3	-32.4	7,130	6.3	-5.3	機械機器	240,132	23.5	12.4	41,215	22.6	2.7
精密機器類	12,623	2.4	-1.6	3,255	2.9	-9.3	その他	148,530	14.5	7.9	18,853	10.3	21.3
その他	86,383	16.2	6.1	14,156	12.5	23.7							

出所：財務省 貿易統計より作成

○図表3-2



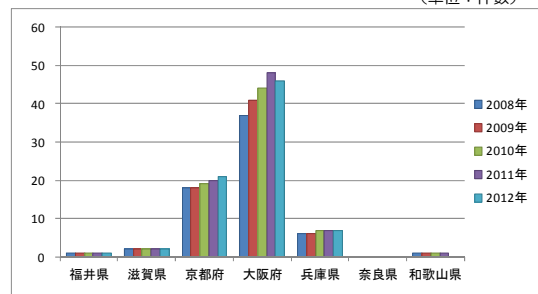
(4) 関西企業のフランスへの進出企業数の推移（都道府県別出資件数累計）（2008年～2012年）

（単位：件数）

	2008年	2009年	2010年	2011年	2012年
福井県	1	1	1	1	1
滋賀県	2	2	2	2	2
京都府	18	18	19	20	21
大阪府	37	41	44	48	46
兵庫県	6	6	7	7	7
奈良県	—	—	—	—	—
和歌山県	1	1	1	1	—
関西合計	65	69	74	79	77
全国	397	400	408	419	417

出所：(株)東洋経済新報社 海外進出企業CD-ROM2013より作成

（単位：件数）



(5) 関西に進出しているフランスの企業数の推移累計（2008年～2012年）

年	件数
2008年	16
2009年	16
2010年	15
2011年	15
2012年	14

出所：(株)東洋経済新報社 外資系企業CD-ROM2013より作成