

5. 遠隔操作による省エネ及び電力監視

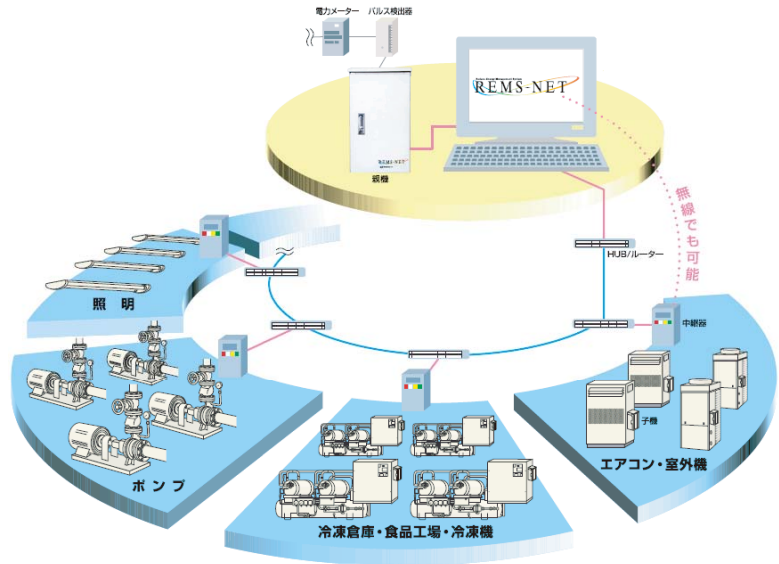


見ているから → 思いどおりに

電力集中管理省エネシステム「REMS-NET Web」

1. シーズ概要

REMS-NETは空調機・冷凍機に取り付けられた複数の子機が省エネ制御した詳細なデータをリアルタイムにキャッチするために、ホストPCまでのデータ転送を、既存の社内LANを使用して常時通信します。その結果、ホストPCで遠隔操作による省エネ及び遠隔監視が可能です。

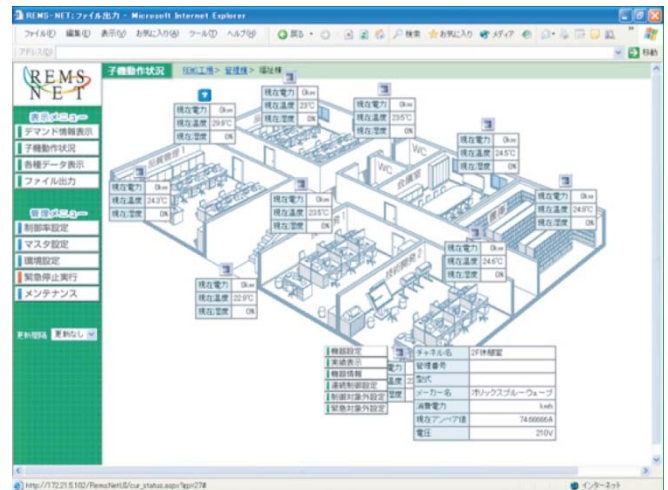


2. 省エネ効果・費用対効果

- ・エアコン・冷凍機を制御した量が効果になります。
- ・快適性を維持しながら制御した場合、2～3年で償却可能です。
- ・また容量の大きい設備の場合は、1年未満での償却も可能です。
- ・メモリーを持つタイプの子機の場合、Excel形式の帳票出力が可能のため、目で見て効果がわかり、エスコ事業やISO14001の資料にも活用する事ができます。

3. 技術的な特徴

- ・フロア図表示機能
フロア図として準備した画像ファイル(JPG、PNG、GIF等)と制御機器設置箇所を図示する事により、目で見て(可視的に)操作を可能とする機能です。
操作したい箇所にカーソルを合わせることで、設定状況や空調機の詳細を見ることができます。



・実績データ表示機能

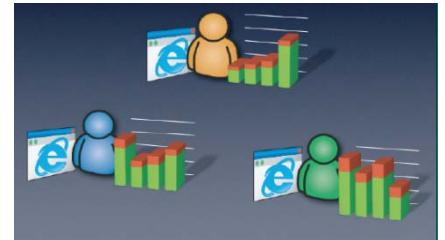
この機能は、サーバー上のソフトウェアにより保持される過去のデータを閲覧する事が出来る機能です。

データは10年分を保持しており、経年変化等の分析も可能です。



・ID管理機能

この機能を利用することにより、管理者のみならず個別担当者(各部門)も、許容された範囲(自分の所属する部署の定められた内容)で、各設定を行うことが可能となり、自己の部署の作業スケジュールに応じた、よりきめ細かな省エネ活動から、職場全体の活動へと展開することが期待できます。



4. スペック・仕様

- ・制御対象: 空調機冷凍機
- ・外形寸法: 親機 H530×W300×D120(mm) 子機 H220×W120×D100(mm)
中継器 H430×W300×D120(mm)
- ・電源: AC200V 50/60ヘルツ
- ・環境条件: 外気温度 -5℃~60℃
- ・相対湿度: 10~90%以下(但し結露しないこと)
- ・防水規格: IP33D
- ・制御率: 10~50%、0%、100%

5. 価格

現場調査の上、ご提案致します。

6. 納入事例

納入実績 28,000台以上

(株) エクセディ様、2004年環境報告書HPより

(株) NTTファシリティーズ様 2005年環境報告書HPより 他にもHPにて掲載

7. 導入対象業種

ショッピングセンター、スーパー、ホームセンター、オフィスビル、工場、営業倉庫、レジャービル、総合病院公共施設、老人ホーム、学校、ホテル、結婚式場、飲食店、ゴルフ場、研究所、等。

8. 企業情報

- 事業者名 株式会社東洋スタンダード
- 代表者 代表取締役 神谷敬三
- 所在地 〒530-0047 大阪市北区西天満6丁目2番14号 マッセ梅田ビル2号館3F
- 電話番号 06-6362-7999(代) ■ FAX番号 06-6362-8000
- 資本金 4,500万円