

## 近畿地域鉱工業生産動向（2020年3月速報）

 令和2年5月18日  
近畿経済産業局

### 1. 概況

#### －緩やかな低下傾向－

今月は、生産、出荷は低下、在庫、在庫率は上昇した。  
 総じてみれば、生産は緩やかな低下傾向で推移している。  
 なお、全国製造工業生産予測調査では、4月は上昇、5月は低下を予測している。

| 2015年=100 | 近 畿     |       |       |       | 全 国     |       |       |       |
|-----------|---------|-------|-------|-------|---------|-------|-------|-------|
|           | 季節調整済指数 |       | 原 指 数 |       | 季節調整済指数 |       | 原 指 数 |       |
|           |         | 前月比   |       | 前年同月比 |         | 前月比   |       | 前年同月比 |
| ①生産       | 95.9    | ▲ 1.6 | 108.6 | ▲ 2.3 | 95.8    | ▲ 3.7 | 105.3 | ▲ 5.2 |
| ②出荷       | 98.4    | ▲ 0.4 | 113.5 | 0.3   | 94.0    | ▲ 5.0 | 105.8 | ▲ 5.7 |
| ③在庫       | 105.0   | 2.1   | 98.9  | 3.2   | 106.4   | 1.9   | 101.8 | 2.9   |
| ④在庫率      | 124.8   | 8.6   | 101.8 | 13.1  | 122.1   | 8.5   | 106.8 | 12.8  |

※前月比・前年同月比は変化率(%)。

〔参考〕全国製造工業生産予測調査

|      | 4月見込み | 5月見込み |
|------|-------|-------|
| 製造工業 | 1.4   | ▲ 1.4 |

※見込み値は季節調整済前月比(%)。

#### ①生産

生産は、前月比▲1.6%と2か月連続の低下(前年同月比▲2.3%と6か月連続の低下)。  
 低下に寄与した業種は、金属製品工業、電気・情報通信機械工業、生産用機械工業など。  
 品目別にみると、橋りょう、リチウムイオン蓄電池、半導体製造装置等が低下に寄与。

#### ②出荷

出荷は、前月比▲0.4%と4か月ぶりの低下(前年同月比+0.3%と6か月ぶりの上昇)。  
 低下に寄与した業種は、生産用機械工業、鉄鋼・非鉄金属工業、金属製品工業など。  
 品目別にみると、橋りょう、小型乗用車、半導体製造装置等が低下に寄与。

#### ③在庫

在庫は、前月比+2.1%と2か月ぶりの上昇(前年同月比+3.2%と12か月連続の上昇)。  
 上昇に寄与した業種は、電気・情報通信機械工業、汎用・業務用機械工業、輸送機械工業など。  
 品目別にみると、セパレート形エアコン、軽乗用車、軽油等が上昇に寄与。

#### ④在庫率

在庫率は、前月比+8.6%と4か月ぶりの上昇(前年同月比+13.1%と6か月連続の上昇)。

■本書に掲載された数値を他に転記するときは、「**近畿経済産業局**：鉱工業指数」による旨必ず明記してください。  
 ■インターネットでも最新の統計情報をお知らせしています。( <http://www.kansai.meti.go.jp/> )

<今後の公表予定> 3月速報： 5月26日(火) 11:00  
 4月速報： 6月10日(水) 14:00

本件の問い合わせ先  
 総務企画部 企画調査課長 山本  
 担当：福井、菊地、岸本  
 TEL 06-6966-6004(直通)

## 2. 業種別・品目別動向

1) 生産（前月比 ▲1.6%）

上昇 5 業種 (7)

横ばい 0 業種 (0)

低下 10 業種 (8)

|   | 業 種          | 前月比            | 前 年<br>同月比 | 主 な 品 目                         |
|---|--------------|----------------|------------|---------------------------------|
| 上 | 汎用・業務用機械工業   | 20.7           | 15.1       | コンベヤ、ボイラ部品、圧縮機                  |
|   | 輸送機械工業       | 1.3            | 13.2       | 航空機用発動機部品                       |
|   | パルプ・紙・紙加工品工業 | 0.5            | ▲ 2.2      |                                 |
| 昇 | その他の主要寄与品目   | 機械プレス、電気冷蔵庫    |            |                                 |
| 低 | 金属製品工業       | ▲ 17.9         | ▲ 9.3      | 橋りょう、ガス温水給湯暖房機・風呂がま             |
|   | 電気・情報通信機械工業  | ▲ 11.7         | ▲ 8.9      | リチウムイオン蓄電池、カーナビゲーションシステム、電力変換装置 |
|   | 生産用機械工業      | ▲ 8.7          | ▲ 16.6     | 半導体製造装置、ショベル系掘削機械、個装・内装機械       |
| 下 | その他の主要寄与品目   | 小型乗用車、自動立体倉庫装置 |            |                                 |

2) 出荷（前月比 ▲0.4%）

上昇 4 業種 (8)

横ばい 0 業種 (0)

低下 11 業種 (7)

|   | 業 種          | 前月比                  | 前 年<br>同月比 | 主 な 品 目                   |
|---|--------------|----------------------|------------|---------------------------|
| 上 | 汎用・業務用機械工業   | 29.5                 | 19.3       | コンベヤ、ボイラ部品、水管ボイラ          |
|   | 石油・石炭製品工業    | 2.0                  | 7.3        | ガソリン                      |
|   | 化学工業（除. 医薬品） | 0.8                  | ▲ 1.2      | 化粧品                       |
| 昇 | その他の主要寄与品目   | 航空機用発動機部品、リチウムイオン蓄電池 |            |                           |
| 低 | 生産用機械工業      | ▲ 13.3               | ▲ 15.9     | 半導体製造装置、ショベル系掘削機械         |
|   | 鉄鋼・非鉄金属工業    | ▲ 7.5                | ▲ 7.6      | 特殊鋼鋼管、特殊鋼熱間圧延鋼材、特殊鋼冷間仕上鋼材 |
|   | 金属製品工業       | ▲ 12.1               | ▲ 5.9      | 橋りょう                      |
| 下 | その他の主要寄与品目   | 小型乗用車、自動立体倉庫装置       |            |                           |

3) 在庫（前月比 2.1%）

上昇 12 業種 (3)

横ばい 0 業種 (0)

低下 2 業種 (11)

|   | 業 種          | 前月比                                    | 前 年<br>同月比 | 主 な 品 目                       |
|---|--------------|--|------------|-------------------------------|
| 上 | 電気・情報通信機械工業  | 8.5                                    | 1.5        | セパレート形エアコン、電気冷蔵庫              |
|   | 汎用・業務用機械工業   | 10.6                                   | 11.9       | 汎用内燃機関、パッケージ形エアコン、乗用車エアコン用圧縮機 |
|   | 輸送機械工業       | 39.2                                   | 15.3       | 軽乗用車                          |
| 昇 | その他の主要寄与品目   | 軽油、建設用クレーン                             |            |                               |
| 低 | 化学工業（除. 医薬品） | ▲ 3.2                                  | 0.4        | パラキシレン、合成アセトン、フェノール           |
|   | プラスチック製品工業   | ▲ 1.2                                  | 0.6        |                               |
| 下 | その他の主要寄与品目   | リチウムイオン蓄電池、ガス温水給湯暖房機・風呂がま、ガソリン、ジェット燃料油 |            |                               |

注1：上昇・低下・横ばいの（ ）内は前月確報の業種数。また、横ばいは前月比 0.0。

注2：前月比は季調済指数、前年同月比は原指数のそれぞれ伸び率（%）。

注3：業種及び品目は、対前月（季調済指数）の寄与度順に記載。

注4：所管外品目は除く。

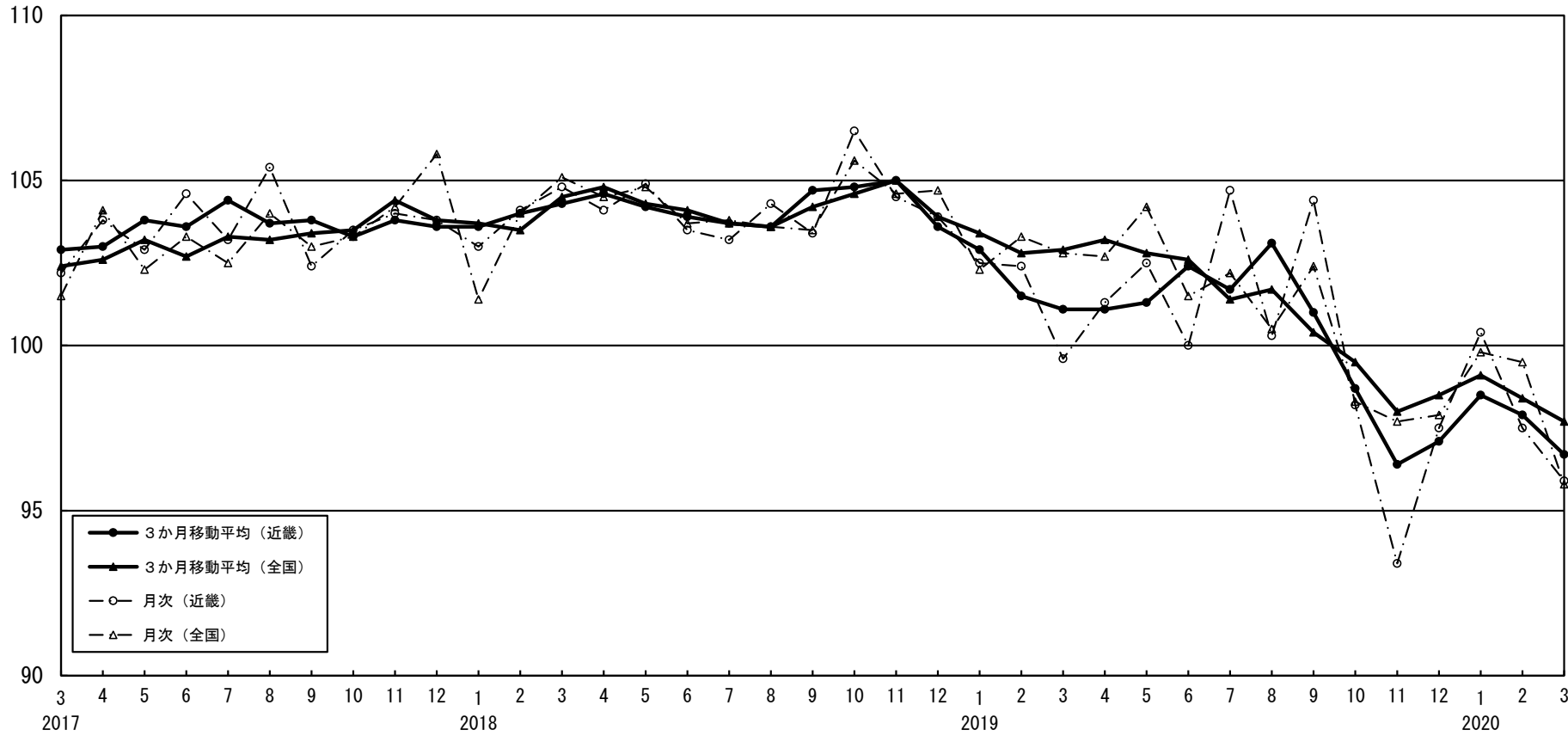
### 3. 鈇工業生産・出荷・在庫及び在庫率指数表

|         | 生産     |         |        |         | 出荷     |         |        |         | 在庫     |         |        |         | 在庫率    |         |       |       |
|---------|--------|---------|--------|---------|--------|---------|--------|---------|--------|---------|--------|---------|--------|---------|-------|-------|
|         | 季節調整指数 |         | 原指数    |         | 季節調整指数 |         | 原指数    |         | 季節調整指数 |         | 原指数    |         | 季節調整指数 |         | 原指数   |       |
|         | 前月(期)比 | 前年(同月)比 | 前月(期)比 | 前年(同月)比 | 前月(期)比 | 前年(同月)比 | 前月(期)比 | 前年(同月)比 | 前月(期)比 | 前年(同月)比 | 前月(期)比 | 前年(同月)比 | 前月(期)比 | 前年(同月)比 |       |       |
| 2018年   |        |         | 104.2  | 0.9     |        |         | 104.6  | 1.2     |        |         | 98.7   | ▲ 1.7   |        |         | 105.8 | 4.5   |
| 2019年   |        |         | 100.2  | ▲ 3.8   |        |         | 100.0  | ▲ 4.4   |        |         | 101.7  | 3.0     |        |         | 110.1 | 4.1   |
| 2018年度  |        |         | 103.4  | ▲ 0.3   |        |         | 103.5  | ▲ 0.6   |        |         | 95.8   | ▲ 0.2   |        |         | 106.6 | 3.5   |
| 2019年度  |        |         | 99.4   | ▲ 3.9   |        |         | 99.6   | ▲ 3.8   |        |         | 98.9   | 3.2     |        |         | 112.4 | 5.4   |
| 2019年Ⅰ期 | 101.5  | ▲ 3.3   | 101.1  | ▲ 3.2   | 101.1  | ▲ 4.2   | 101.5  | ▲ 4.0   | 101.8  | 1.7     | 95.8   | ▲ 0.2   | 108.9  | 4.8     | 105.7 | 2.9   |
| Ⅱ期      | 101.3  | ▲ 0.2   | 98.5   | ▲ 3.8   | 100.4  | ▲ 0.7   | 97.2   | ▲ 5.1   | 105.0  | 3.1     | 107.0  | 5.6     | 107.5  | ▲ 1.3   | 110.5 | 0.9   |
| Ⅲ期      | 103.1  | 1.8     | 101.8  | ▲ 0.1   | 103.9  | 3.5     | 102.7  | 0.5     | 102.0  | ▲ 2.9   | 101.9  | 3.2     | 108.5  | 0.9     | 111.0 | 1.1   |
| Ⅳ期      | 96.4   | ▲ 6.5   | 99.3   | ▲ 8.2   | 96.3   | ▲ 7.3   | 98.7   | ▲ 8.7   | 103.2  | 1.2     | 101.7  | 3.0     | 116.0  | 6.9     | 113.2 | 11.7  |
| 2020年Ⅰ期 | 97.9   | 1.6     | 98.2   | ▲ 2.9   | 98.6   | 2.4     | 99.7   | ▲ 1.8   | 105.0  | 1.7     | 98.9   | 3.2     | 119.0  | 2.6     | 115.0 | 8.8   |
| 2019年3月 | 99.6   | ▲ 2.7   | 111.1  | ▲ 6.4   | 99.7   | ▲ 0.9   | 113.2  | ▲ 7.0   | 101.8  | 1.8     | 95.8   | ▲ 0.2   | 110.3  | 3.4     | 90.0  | 4.7   |
| 4月      | 101.3  | 1.7     | 98.6   | ▲ 2.3   | 100.6  | 0.9     | 97.0   | ▲ 3.6   | 102.0  | 0.2     | 100.7  | 0.4     | 104.2  | ▲ 5.5   | 106.4 | ▲ 1.4 |
| 5月      | 102.5  | 1.2     | 96.5   | ▲ 4.4   | 102.8  | 2.2     | 96.2   | ▲ 4.2   | 101.0  | ▲ 1.0   | 104.0  | 0.3     | 103.6  | ▲ 0.6   | 112.8 | ▲ 3.1 |
| 6月      | 100.0  | ▲ 2.4   | 100.4  | ▲ 4.8   | 97.9   | ▲ 4.8   | 98.5   | ▲ 7.3   | 105.0  | 4.0     | 107.0  | 5.6     | 114.7  | 10.7    | 112.3 | 7.7   |
| 7月      | 104.7  | 4.7     | 106.3  | 3.1     | 104.2  | 6.4     | 106.9  | 2.7     | 105.0  | 0.0     | 106.0  | 6.6     | 103.6  | ▲ 9.7   | 107.1 | ▲ 2.3 |
| 8月      | 100.3  | ▲ 4.2   | 92.9   | ▲ 6.3   | 100.2  | ▲ 3.8   | 93.2   | ▲ 7.2   | 105.7  | 0.7     | 106.6  | 8.2     | 113.2  | 9.3     | 122.2 | 8.0   |
| 9月      | 104.4  | 4.1     | 106.1  | 2.5     | 107.2  | 7.0     | 108.1  | 6.0     | 102.0  | ▲ 3.5   | 101.9  | 3.2     | 108.8  | ▲ 3.9   | 103.6 | ▲ 2.8 |
| 10月     | 98.2   | ▲ 5.9   | 101.6  | ▲ 8.8   | 98.0   | ▲ 8.6   | 99.0   | ▲ 11.2  | 103.6  | 1.6     | 103.8  | 4.8     | 111.3  | 2.3     | 114.2 | 13.6  |
| 11月     | 93.4   | ▲ 4.9   | 95.9   | ▲ 11.9  | 93.4   | ▲ 4.7   | 95.9   | ▲ 11.8  | 102.9  | ▲ 0.7   | 102.9  | 3.9     | 119.5  | 7.4     | 113.2 | 13.4  |
| 12月     | 97.5   | 4.4     | 100.5  | ▲ 3.6   | 97.6   | 4.5     | 101.2  | ▲ 2.8   | 103.2  | 0.3     | 101.7  | 3.0     | 117.3  | ▲ 1.8   | 112.1 | 8.3   |
| 2020年1月 | 100.4  | 3.0     | 91.7   | ▲ 2.0   | 98.5   | 0.9     | 89.8   | ▲ 4.4   | 104.2  | 1.0     | 105.7  | 5.7     | 117.2  | ▲ 0.1   | 125.0 | 6.7   |
| 2月      | 97.5   | ▲ 2.9   | 94.2   | ▲ 4.5   | 98.8   | 0.3     | 95.8   | ▲ 1.6   | 102.8  | ▲ 1.3   | 103.0  | 2.8     | 114.9  | ▲ 2.0   | 118.3 | 7.6   |
| 3月      | 95.9   | ▲ 1.6   | 108.6  | ▲ 2.3   | 98.4   | ▲ 0.4   | 113.5  | 0.3     | 105.0  | 2.1     | 98.9   | 3.2     | 124.8  | 8.6     | 101.8 | 13.1  |

|         | 生産     |         |        |         | 出荷     |         |        |         | 在庫     |         |        |         | 在庫率    |         |       |      |
|---------|--------|---------|--------|---------|--------|---------|--------|---------|--------|---------|--------|---------|--------|---------|-------|------|
|         | 季節調整指数 |         | 原指数    |         | 季節調整指数 |         | 原指数    |         | 季節調整指数 |         | 原指数    |         | 季節調整指数 |         | 原指数   |      |
|         | 前月(期)比 | 前年(同月)比 | 前月(期)比 | 前年(同月)比 | 前月(期)比 | 前年(同月)比 | 前月(期)比 | 前年(同月)比 | 前月(期)比 | 前年(同月)比 | 前月(期)比 | 前年(同月)比 | 前月(期)比 | 前年(同月)比 |       |      |
| 2018年   |        |         | 104.2  | 1.1     |        |         | 103.0  | 0.8     |        |         | 100.5  | 1.7     |        |         | 104.6 | 4.0  |
| 2019年   |        |         | 101.1  | ▲ 3.0   |        |         | 100.2  | ▲ 2.7   |        |         | 101.7  | 1.2     |        |         | 109.6 | 4.8  |
| 2018年度  |        |         | 103.8  | 0.3     |        |         | 102.6  | 0.2     |        |         | 98.9   | 0.2     |        |         | 105.0 | 3.0  |
| 2019年度  |        |         | 99.9   | ▲ 3.8   |        |         | 98.9   | ▲ 3.6   |        |         | 101.8  | 2.9     |        |         | 112.3 | 7.0  |
| 2019年Ⅰ期 | 102.8  | ▲ 2.1   | 102.4  | ▲ 1.7   | 101.6  | ▲ 1.7   | 102.3  | ▲ 1.6   | 103.4  | 0.5     | 98.9   | 0.2     | 105.9  | 0.3     | 106.1 | 1.8  |
| Ⅱ期      | 102.8  | 0.0     | 100.1  | ▲ 2.2   | 101.4  | ▲ 0.2   | 98.0   | ▲ 2.6   | 104.4  | 1.0     | 105.0  | 3.0     | 107.3  | 1.3     | 110.2 | 4.4  |
| Ⅲ期      | 101.7  | ▲ 1.1   | 101.6  | ▲ 1.1   | 101.3  | ▲ 0.1   | 101.2  | ▲ 0.2   | 103.3  | ▲ 1.1   | 102.5  | 0.9     | 109.3  | 1.9     | 110.0 | 3.9  |
| Ⅳ期      | 98.0   | ▲ 3.6   | 100.2  | ▲ 6.8   | 97.3   | ▲ 3.9   | 99.2   | ▲ 6.5   | 104.0  | 0.7     | 101.7  | 1.2     | 114.6  | 4.8     | 112.2 | 9.4  |
| 2020年Ⅰ期 | 98.4   | 0.4     | 97.8   | ▲ 4.5   | 96.9   | ▲ 0.4   | 97.3   | ▲ 4.9   | 106.4  | 2.3     | 101.8  | 2.9     | 116.6  | 1.7     | 117.1 | 10.4 |
| 2019年3月 | 102.8  | ▲ 0.5   | 111.1  | ▲ 4.1   | 101.3  | ▲ 1.1   | 112.2  | ▲ 3.9   | 103.4  | 0.7     | 98.9   | 0.2     | 106.7  | 1.1     | 94.7  | 3.5  |
| 4月      | 102.7  | ▲ 0.1   | 101.0  | ▲ 0.7   | 102.0  | 0.7     | 99.1   | ▲ 1.1   | 103.4  | 0.0     | 101.2  | 1.2     | 105.6  | ▲ 1.0   | 105.2 | 1.9  |
| 5月      | 104.2  | 1.5     | 98.0   | ▲ 1.9   | 102.8  | 0.8     | 95.4   | ▲ 1.6   | 103.8  | 0.4     | 105.1  | 1.5     | 107.0  | 1.3     | 114.4 | 4.5  |
| 6月      | 101.5  | ▲ 2.6   | 101.4  | ▲ 3.9   | 99.5   | ▲ 3.2   | 99.5   | ▲ 4.9   | 104.4  | 0.6     | 105.0  | 3.0     | 109.4  | 2.2     | 110.9 | 6.6  |
| 7月      | 102.2  | 0.7     | 107.0  | 0.8     | 102.0  | 2.5     | 105.5  | 2.1     | 104.3  | ▲ 0.1   | 106.3  | 2.4     | 108.5  | ▲ 0.8   | 107.3 | 0.8  |
| 8月      | 100.5  | ▲ 1.7   | 92.8   | ▲ 5.5   | 100.0  | ▲ 2.0   | 92.9   | ▲ 5.0   | 104.2  | ▲ 0.1   | 106.2  | 2.4     | 110.7  | 2.0     | 118.0 | 8.7  |
| 9月      | 102.4  | 1.9     | 105.0  | 1.2     | 101.8  | 1.8     | 105.2  | 2.1     | 103.3  | ▲ 0.9   | 102.5  | 0.9     | 108.8  | ▲ 1.7   | 104.6 | 1.9  |
| 10月     | 98.3   | ▲ 4.0   | 100.4  | ▲ 8.2   | 98.2   | ▲ 3.5   | 99.0   | ▲ 7.6   | 104.1  | 0.8     | 104.6  | 2.5     | 113.1  | 4.0     | 112.8 | 9.5  |
| 11月     | 97.7   | ▲ 0.6   | 99.4   | ▲ 8.5   | 96.8   | ▲ 1.4   | 98.0   | ▲ 8.0   | 103.6  | ▲ 0.5   | 104.9  | 1.5     | 115.0  | 1.7     | 114.2 | 12.3 |
| 12月     | 97.9   | 0.2     | 100.7  | ▲ 3.7   | 97.0   | 0.2     | 100.6  | ▲ 3.8   | 104.0  | 0.4     | 101.7  | 1.2     | 115.6  | 0.5     | 109.5 | 6.2  |
| 2020年1月 | 99.8   | 1.9     | 93.5   | ▲ 2.4   | 97.9   | 0.9     | 91.7   | ▲ 3.3   | 106.2  | 2.1     | 107.5  | 3.6     | 115.2  | ▲ 0.3   | 124.5 | 9.3  |
| 2月      | 99.5   | ▲ 0.3   | 94.6   | ▲ 5.7   | 98.9   | 1.0     | 94.5   | ▲ 5.4   | 104.4  | ▲ 1.7   | 105.2  | 1.6     | 112.5  | ▲ 2.3   | 119.9 | 9.4  |
| 3月      | 95.8   | ▲ 3.7   | 105.3  | ▲ 5.2   | 94.0   | ▲ 5.0   | 105.8  | ▲ 5.7   | 106.4  | 1.9     | 101.8  | 2.9     | 122.1  | 8.5     | 106.8 | 12.8 |

注1) ①前月比、前年[6月10日(水) 14:00

### 季節調整済 生産指数（近畿・全国）【3か月移動平均】

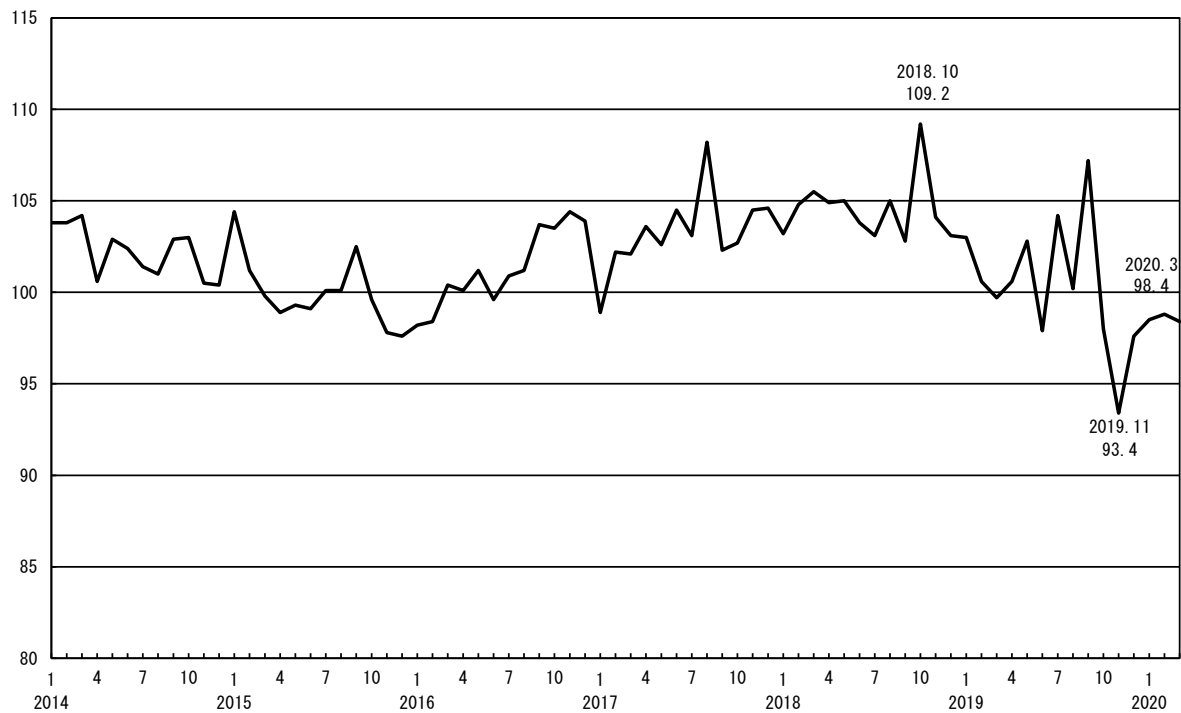


注) 直近月は、2か月分の平均

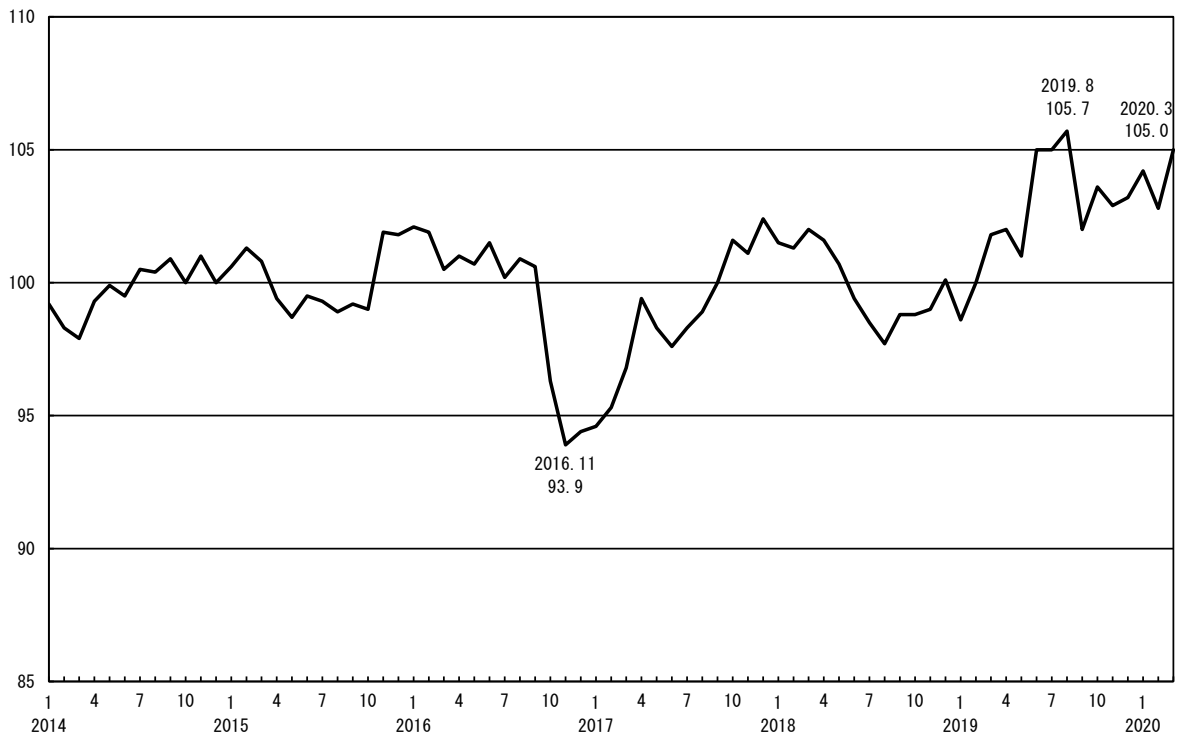
季節調整済 生産指数（近畿）【月次】



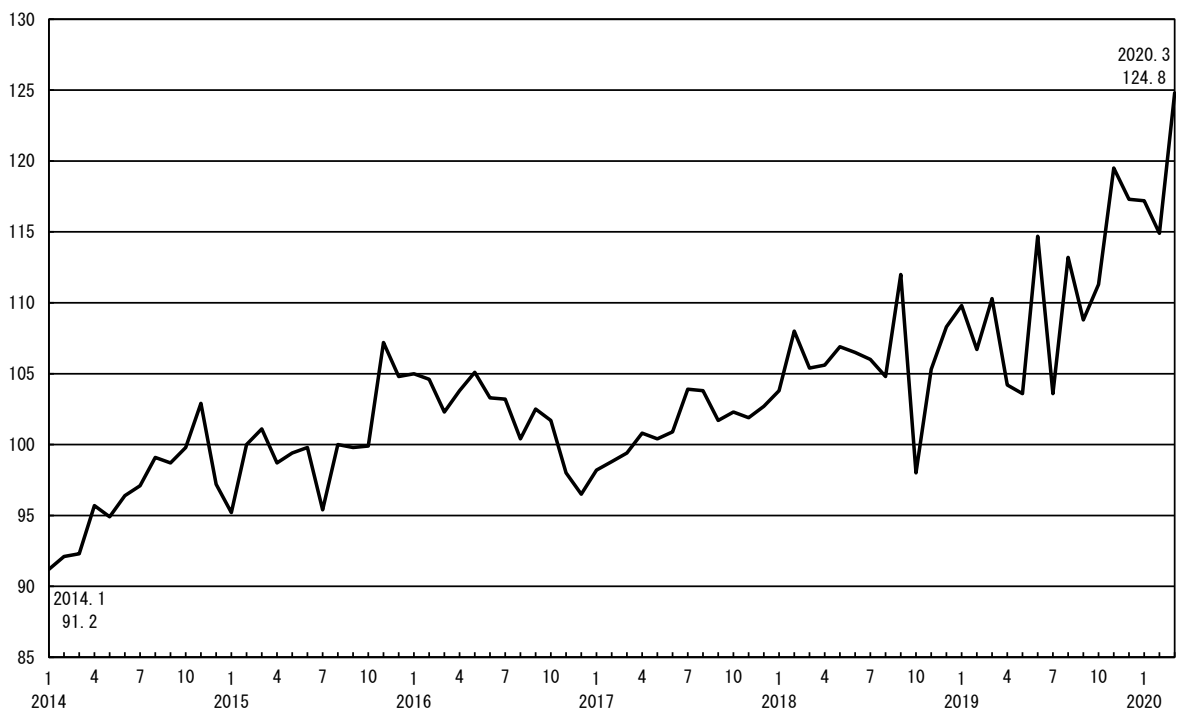
季節調整済 出荷指数（近畿）【月次】



季節調整済 在庫指数（近畿）【月次】



季節調整済 在庫率指数（近畿）【月次】



# 近畿地域鉱工業指数（2020年3月 速報）

# 《生産》

2015年=100

| 分類                     | ウェイト    | 原 指 数   |         |         |        | 季節調整済指数 |         |         |        |
|------------------------|---------|---------|---------|---------|--------|---------|---------|---------|--------|
|                        |         | 2019年3月 | 2020年2月 | 2020年3月 | 前年同月比  | 2020年1月 | 2020年2月 | 2020年3月 | 前月比    |
| 鉱工業                    | 10000.0 | 111.1   | 94.2    | 108.6   | ▲ 2.3  | 100.4   | 97.5    | 95.9    | ▲ 1.6  |
| 製造工業                   | 9998.9  | 111.1   | 94.2    | 108.6   | ▲ 2.3  | 100.4   | 97.5    | 95.9    | ▲ 1.6  |
| 鉄鋼・非鉄金属工業              | 711.5   | 108.0   | 88.9    | 93.3    | ▲ 13.6 | 90.3    | 92.7    | 87.4    | ▲ 5.7  |
| 鉄鋼業                    | 516.6   | 108.6   | 88.1    | 92.7    | ▲ 14.6 | 89.3    | 92.9    | 87.6    | ▲ 5.7  |
| 非鉄金属工業                 | 194.9   | 106.6   | 91.1    | 95.1    | ▲ 10.8 | 92.9    | 92.2    | 88.0    | ▲ 4.6  |
| 金属製品工業                 | 680.1   | 99.6    | 89.6    | 90.3    | ▲ 9.3  | 88.1    | 99.0    | 81.3    | ▲ 17.9 |
| 生産用機械工業                | 987.3   | 148.7   | 98.1    | 124.0   | ▲ 16.6 | 98.4    | 100.7   | 91.9    | ▲ 8.7  |
| 汎用・業務用機械工業             | 1008.3  | 136.8   | 100.8   | 157.5   | 15.1   | 109.2   | 100.2   | 120.9   | 20.7   |
| 汎用機械工業                 | 855.0   | 143.4   | 104.3   | 167.7   | 16.9   | 113.0   | 101.5   | 127.2   | 25.3   |
| 業務用機械工業                | 153.3   | 99.6    | 81.6    | 100.5   | 0.9    | 84.7    | 93.7    | 82.9    | ▲ 11.5 |
| 電子部品・デバイス工業            | 520.5   | 74.1    | 80.0    | 83.8    | 13.1   | 86.9    | 98.3    | 86.9    | ▲ 11.6 |
| 電気・情報通信機械工業            | 1137.2  | 103.6   | 85.4    | 94.4    | ▲ 8.9  | 85.7    | 87.7    | 77.4    | ▲ 11.7 |
| 電気機械工業                 | 941.7   | 98.7    | 87.4    | 94.6    | ▲ 4.2  | 85.3    | 94.5    | 83.5    | ▲ 11.6 |
| 情報通信機械工業               | 195.5   | 126.9   | 76.0    | 93.5    | ▲ 26.3 | 87.3    | 65.8    | 55.5    | ▲ 15.7 |
| 輸送機械工業                 | 832.5   | 125.6   | 119.8   | 142.2   | 13.2   | 133.5   | 123.2   | 124.8   | 1.3    |
| 自動車工業                  | 589.6   | 124.9   | 117.1   | 124.5   | ▲ 0.3  | 119.7   | 127.9   | 110.0   | ▲ 14.0 |
| 輸送機械工業（除. 自動車工業）       | 242.9   | 127.1   | 126.3   | 185.1   | 45.6   | 171.9   | 126.4   | 162.9   | 28.9   |
| 窯業・土石製品工業              | 365.8   | 95.1    | 90.7    | 99.5    | 4.6    | 97.8    | 97.7    | 97.0    | ▲ 0.7  |
| 化学工業                   | 1232.7  | 108.1   | 101.9   | 105.6   | ▲ 2.3  | 109.2   | 102.9   | 103.0   | 0.1    |
| 化学工業（除. 医薬品）           | 835.5   | 107.2   | 95.0    | 100.6   | ▲ 6.2  | 106.9   | 96.1    | 95.8    | ▲ 0.3  |
| 無機・有機化学工業              | 340.8   | 104.6   | 97.8    | 99.9    | ▲ 4.5  | 95.0    | 94.3    | 91.0    | ▲ 3.5  |
| 化学工業（除. 無機・有機化学工業）     | 891.9   | 109.4   | 103.5   | 107.7   | ▲ 1.6  | 114.3   | 105.9   | 108.0   | 2.0    |
| 化学工業（除. 無機・有機化学工業・医薬品） | 494.7   | 109.0   | 93.1    | 101.1   | ▲ 7.2  | 117.7   | 96.6    | 99.1    | 2.6    |
| 石油・石炭製品工業              | 99.3    | 98.2    | 101.8   | 108.3   | 10.3   | 102.9   | 106.6   | 107.5   | 0.8    |
| プラスチック製品工業             | 632.6   | 99.1    | 90.6    | 95.3    | ▲ 3.8  | 95.7    | 91.8    | 91.5    | ▲ 0.3  |
| パルプ・紙・紙加工品工業           | 199.7   | 107.8   | 93.4    | 105.4   | ▲ 2.2  | 103.9   | 100.0   | 100.5   | 0.5    |
| 食料品・たばこ工業              | 823.8   | 97.8    | 81.8    | 94.0    | ▲ 3.9  | 93.3    | 86.4    | 90.0    | 4.2    |
| その他工業                  | 767.6   | 101.5   | 88.9    | 93.7    | ▲ 7.7  | 90.5    | 91.0    | 88.9    | ▲ 2.3  |
| 繊維工業                   | 361.2   | 96.0    | 85.1    | 92.2    | ▲ 4.0  | 89.2    | 89.8    | 88.5    | ▲ 1.4  |
| 木材・木製品工業               | 59.8    | 103.7   | 79.0    | 86.2    | ▲ 16.9 | 86.9    | 79.5    | 83.1    | 4.5    |
| 家具工業                   | 100.5   | 110.3   | 108.5   | 106.0   | ▲ 3.9  | 106.0   | 104.3   | 102.7   | ▲ 1.5  |
| 印刷業                    | 63.5    | 105.2   | 80.6    | 89.8    | ▲ 14.6 | 79.9    | 82.8    | 79.6    | ▲ 3.9  |
| ゴム製品工業                 | 139.4   | 113.9   | 98.3    | 102.2   | ▲ 10.3 | 96.6    | 95.5    | 93.5    | ▲ 2.1  |
| 皮革製品工業                 | 36.5    | 72.1    | 63.9    | 59.6    | ▲ 17.3 | 67.3    | 64.7    | 59.8    | ▲ 7.6  |
| その他製品工業                | 6.7     | 117.9   | 111.6   | 106.3   | ▲ 9.8  | 98.6    | 90.2    | 93.3    | 3.4    |
| 鉱業                     | 1.1     | 64.4    | 42.2    | 74.8    | 16.1   | 96.6    | 72.2    | 68.8    | ▲ 4.7  |
| 【参考】                   |         |         |         |         |        |         |         |         |        |
| 産業総合（鉱工業、電力・ガス）        | 10476.3 | 110.3   | 94.6    | 107.9   | ▲ 2.2  | 99.9    | 97.1    | 95.7    | ▲ 1.4  |
| 電力・ガス事業                | 476.3   | 93.1    | 104.0   | 91.7    | ▲ 1.5  | 90.1    | 90.2    | 88.4    | ▲ 2.0  |
| 汎用・生産用・業務用機械工業         | 1995.6  | 142.7   | 99.5    | 140.9   | ▲ 1.3  | 103.7   | 100.2   | 106.3   | 6.1    |
| 輸送機械工業（除. 航空機・鉄道車両）    | 695.9   | 123.2   | 113.4   | 121.7   | ▲ 1.2  | 116.5   | 124.3   | 107.3   | ▲ 13.7 |
| 鉱工業（除. 長期生産物）          | 9784.2  | 111.4   | 95.0    | 108.2   | ▲ 2.9  | 101.4   | 97.7    | 96.6    | ▲ 1.1  |
| 最終需要財                  | 4637.7  | 118.6   | 93.7    | 114.7   | ▲ 3.3  | 101.8   | 95.1    | 95.2    | 0.1    |
| 投資財                    | 2448.5  | 131.8   | 95.1    | 128.3   | ▲ 2.7  | 96.9    | 95.9    | 93.2    | ▲ 2.8  |
| 資本財                    | 1816.9  | 143.2   | 97.0    | 140.2   | ▲ 2.1  | 100.5   | 94.7    | 96.6    | 2.0    |
| 建設財                    | 631.6   | 99.1    | 89.7    | 93.8    | ▲ 5.3  | 88.1    | 98.8    | 83.0    | ▲ 16.0 |
| 消費財                    | 2189.2  | 103.8   | 92.1    | 99.6    | ▲ 4.0  | 103.8   | 94.9    | 97.7    | 3.0    |
| 耐久消費財                  | 505.5   | 106.4   | 86.9    | 92.4    | ▲ 13.2 | 95.1    | 91.3    | 89.7    | ▲ 1.8  |
| 非耐久消費財                 | 1683.7  | 103.0   | 93.7    | 101.8   | ▲ 1.2  | 106.0   | 97.6    | 100.2   | 2.7    |
| 生産財                    | 5362.3  | 104.6   | 94.6    | 103.4   | ▲ 1.1  | 99.2    | 99.4    | 96.9    | ▲ 2.5  |
| 鉱工業用生産財                | 5068.6  | 104.9   | 95.0    | 104.0   | ▲ 0.9  | 99.7    | 99.9    | 97.4    | ▲ 2.5  |
| その他用生産財                | 293.7   | 99.1    | 88.1    | 93.1    | ▲ 6.1  | 92.6    | 90.0    | 88.5    | ▲ 1.7  |

（注）前月以前のデータは確報値。

# 近畿地域鉱工業指数（2020年3月 速報）

# 《出荷》

2015年=100

| 分類                     | ウェイト    | 原 指 数   |         |         |        | 季節調整済指数 |         |         |        |
|------------------------|---------|---------|---------|---------|--------|---------|---------|---------|--------|
|                        |         | 2019年3月 | 2020年2月 | 2020年3月 | 前年同月比  | 2020年1月 | 2020年2月 | 2020年3月 | 前月比    |
| 鉱工業                    | 10000.0 | 113.2   | 95.8    | 113.5   | 0.3    | 98.5    | 98.8    | 98.4    | ▲ 0.4  |
| 製造工業                   | 9999.1  | 113.2   | 95.9    | 113.5   | 0.3    | 98.5    | 98.9    | 98.4    | ▲ 0.5  |
| 鉄鋼・非鉄金属工業              | 1185.5  | 106.9   | 92.9    | 98.8    | ▲ 7.6  | 90.5    | 99.1    | 91.7    | ▲ 7.5  |
| 鉄鋼業                    | 866.3   | 108.4   | 93.4    | 100.4   | ▲ 7.4  | 90.9    | 101.1   | 93.1    | ▲ 7.9  |
| 非鉄金属工業                 | 319.2   | 102.9   | 91.6    | 94.6    | ▲ 8.1  | 92.3    | 93.6    | 87.6    | ▲ 6.4  |
| 金属製品工業                 | 667.0   | 101.5   | 87.6    | 95.5    | ▲ 5.9  | 89.0    | 98.1    | 86.2    | ▲ 12.1 |
| 生産用機械工業                | 803.7   | 152.4   | 101.7   | 128.1   | ▲ 15.9 | 93.5    | 106.7   | 92.5    | ▲ 13.3 |
| 汎用・業務用機械工業             | 834.4   | 156.2   | 104.3   | 186.3   | 19.3   | 110.8   | 101.1   | 130.9   | 29.5   |
| 汎用機械工業                 | 703.8   | 164.8   | 108.1   | 201.4   | 22.2   | 115.9   | 102.5   | 139.3   | 35.9   |
| 業務用機械工業                | 130.6   | 110.0   | 83.7    | 105.3   | ▲ 4.3  | 83.3    | 94.3    | 78.1    | ▲ 17.2 |
| 電子部品・デバイス工業            | 391.1   | 72.4    | 72.1    | 78.6    | 8.6    | 80.5    | 88.1    | 80.8    | ▲ 8.3  |
| 電気・情報通信機械工業            | 1084.2  | 113.9   | 84.8    | 105.8   | ▲ 7.1  | 82.6    | 82.1    | 81.2    | ▲ 1.1  |
| 電気機械工業                 | 885.8   | 108.9   | 86.6    | 105.7   | ▲ 2.9  | 88.7    | 86.4    | 88.7    | 2.7    |
| 情報通信機械工業               | 198.4   | 136.0   | 76.8    | 105.9   | ▲ 22.1 | 85.8    | 65.9    | 58.2    | ▲ 11.7 |
| 輸送機械工業                 | 915.9   | 126.2   | 118.7   | 134.8   | 6.8    | 126.7   | 121.6   | 117.0   | ▲ 3.8  |
| 自動車工業                  | 705.8   | 126.7   | 118.3   | 124.4   | ▲ 1.8  | 118.3   | 127.2   | 108.5   | ▲ 14.7 |
| 輸送機械工業（除. 自動車工業）       | 210.1   | 124.6   | 119.9   | 169.5   | 36.0   | 157.7   | 121.1   | 146.0   | 20.6   |
| 窯業・土石製品工業              | 265.8   | 99.9    | 87.7    | 98.9    | ▲ 1.0  | 97.1    | 100.2   | 93.8    | ▲ 6.4  |
| 化学工業                   | 1086.0  | 106.7   | 99.9    | 107.3   | 0.6    | 108.8   | 103.3   | 103.9   | 0.6    |
| 化学工業（除. 医薬品）           | 804.7   | 105.6   | 94.1    | 104.3   | ▲ 1.2  | 106.6   | 98.7    | 99.5    | 0.8    |
| 無機・有機化学工業              | 304.7   | 105.1   | 96.4    | 110.0   | 4.7    | 94.6    | 97.2    | 100.6   | 3.5    |
| 化学工業（除. 無機・有機化学工業）     | 781.3   | 107.3   | 101.3   | 106.3   | ▲ 0.9  | 114.3   | 105.4   | 105.5   | 0.1    |
| 化学工業（除. 無機・有機化学工業・医薬品） | 500.0   | 105.9   | 92.7    | 100.9   | ▲ 4.7  | 115.8   | 99.5    | 98.3    | ▲ 1.2  |
| 石油・石炭製品工業              | 462.5   | 97.6    | 102.5   | 104.7   | 7.3    | 104.6   | 99.4    | 101.4   | 2.0    |
| プラスチック製品工業             | 513.4   | 100.8   | 94.5    | 101.1   | 0.3    | 99.0    | 98.4    | 95.5    | ▲ 2.9  |
| パルプ・紙・紙加工品工業           | 223.8   | 105.4   | 93.4    | 107.2   | 1.7    | 101.4   | 104.4   | 101.7   | ▲ 2.6  |
| 食料品・たばこ工業              | 974.7   | 94.7    | 92.6    | 105.5   | 11.4   | 90.6    | 99.5    | 100.5   | 1.0    |
| その他工業                  | 591.1   | 104.2   | 90.1    | 95.9    | ▲ 8.0  | 88.5    | 89.4    | 86.3    | ▲ 3.5  |
| 繊維工業                   | 274.6   | 97.7    | 85.8    | 93.4    | ▲ 4.4  | 85.9    | 84.7    | 86.1    | 1.7    |
| 木材・木製品工業               | 48.1    | 102.2   | 80.9    | 88.9    | ▲ 13.0 | 89.8    | 80.0    | 88.6    | 10.8   |
| 家具工業                   | 78.0    | 120.4   | 110.8   | 111.8   | ▲ 7.1  | 99.7    | 103.3   | 95.5    | ▲ 7.6  |
| 印刷業                    | 50.5    | 105.4   | 80.7    | 90.0    | ▲ 14.6 | 80.0    | 83.0    | 79.7    | ▲ 4.0  |
| ゴム製品工業                 | 104.4   | 114.8   | 98.6    | 105.4   | ▲ 8.2  | 98.7    | 102.3   | 92.7    | ▲ 9.4  |
| 皮革製品工業                 | 23.9    | 76.2    | 66.1    | 58.5    | ▲ 23.2 | 63.0    | 65.3    | 53.6    | ▲ 17.9 |
| その他製品工業                | 11.6    | 113.1   | 104.0   | 95.9    | ▲ 15.2 | 83.5    | 80.0    | 82.4    | 3.0    |
| 鉱業                     | 0.9     | 93.0    | 82.5    | 92.7    | ▲ 0.3  | 102.3   | 89.5    | 86.0    | ▲ 3.9  |
| 【参考】                   |         |         |         |         |        |         |         |         |        |
| 産業総合（鉱工業、電力・ガス）        | 10793.1 | 111.7   | 96.5    | 111.9   | 0.2    | 97.7    | 98.2    | 97.6    | ▲ 0.6  |
| 電力・ガス事業                | 793.1   | 93.8    | 104.2   | 92.2    | ▲ 1.7  | 90.3    | 90.2    | 88.7    | ▲ 1.7  |
| 汎用・生産用・業務用機械工業         | 1638.1  | 154.3   | 103.1   | 157.8   | 2.3    | 102.1   | 102.8   | 111.7   | 8.7    |
| 輸送機械工業（除. 航空機・鉄道車両）    | 810.9   | 125.2   | 115.3   | 122.3   | ▲ 2.3  | 116.1   | 125.1   | 106.1   | ▲ 15.2 |
| 鉱工業（除. 長期生産物）          | 9819.1  | 112.6   | 96.5    | 112.0   | ▲ 0.5  | 99.3    | 99.4    | 98.6    | ▲ 0.8  |
| 最終需要財                  | 4626.1  | 121.3   | 97.3    | 122.3   | 0.8    | 101.0   | 97.6    | 98.3    | 0.7    |
| 投資財                    | 2198.8  | 140.5   | 97.7    | 139.9   | ▲ 0.4  | 96.0    | 97.4    | 96.8    | ▲ 0.6  |
| 資本財                    | 1616.6  | 154.8   | 100.5   | 155.9   | 0.7    | 99.6    | 97.0    | 101.2   | 4.3    |
| 建設財                    | 582.2   | 100.9   | 89.8    | 95.6    | ▲ 5.3  | 85.8    | 96.9    | 83.2    | ▲ 14.1 |
| 消費財                    | 2427.3  | 103.9   | 97.0    | 106.3   | 2.3    | 102.9   | 98.2    | 100.2   | 2.0    |
| 耐久消費財                  | 539.9   | 120.2   | 95.3    | 105.1   | ▲ 12.6 | 104.2   | 99.0    | 86.5    | ▲ 12.6 |
| 非耐久消費財                 | 1887.4  | 99.2    | 97.5    | 106.7   | 7.6    | 103.0   | 98.3    | 104.4   | 6.2    |
| 生産財                    | 5373.9  | 106.2   | 94.6    | 105.9   | ▲ 0.3  | 97.4    | 100.0   | 98.2    | ▲ 1.8  |
| 鉱工業用生産財                | 4979.9  | 106.1   | 94.3    | 106.5   | 0.4    | 97.3    | 100.0   | 99.1    | ▲ 0.9  |
| その他用生産財                | 394.0   | 106.7   | 98.6    | 97.9    | ▲ 8.2  | 92.5    | 100.7   | 87.7    | ▲ 12.9 |

（注）前月以前のデータは確報値。



# 近畿地域鉱工業指数（2020年3月 速報）

《在庫》

2015年=100

| 分類                     | ウェイト    | 原 指 数   |         |         |        | 季節調整済指数 |         |         |        |
|------------------------|---------|---------|---------|---------|--------|---------|---------|---------|--------|
|                        |         | 2019年3月 | 2020年2月 | 2020年3月 | 前年同月比  | 2020年1月 | 2020年2月 | 2020年3月 | 前月比    |
| 鉱工業                    | 10000.0 | 95.8    | 103.0   | 98.9    | 3.2    | 104.2   | 102.8   | 105.0   | 2.1    |
| 製造工業                   | 9992.5  | 95.9    | 103.0   | 99.0    | 3.2    | 104.2   | 102.8   | 105.2   | 2.3    |
| 鉄鋼・非鉄金属工業              | 2451.5  | 98.1    | 101.3   | 98.9    | 0.8    | 103.4   | 102.8   | 102.9   | 0.1    |
| 鉄鋼業                    | 2114.2  | 100.2   | 103.5   | 101.2   | 1.0    | 105.7   | 105.1   | 105.5   | 0.4    |
| 非鉄金属工業                 | 337.3   | 84.9    | 87.0    | 84.4    | ▲ 0.6  | 88.2    | 87.7    | 85.5    | ▲ 2.5  |
| 金属製品工業                 | 666.1   | 111.7   | 117.4   | 113.7   | 1.8    | 118.4   | 118.1   | 118.5   | 0.3    |
| 生産用機械工業                | 707.9   | 76.8    | 95.3    | 87.1    | 13.4   | 98.1    | 93.1    | 96.2    | 3.3    |
| 汎用・業務用機械工業             | 630.3   | 103.9   | 122.9   | 116.3   | 11.9   | 118.5   | 116.9   | 129.3   | 10.6   |
| 汎用機械工業                 | 507.1   | 108.8   | 131.6   | 127.2   | 16.9   | 126.0   | 124.4   | 136.5   | 9.7    |
| 業務用機械工業                | 123.2   | 83.4    | 86.7    | 71.3    | ▲ 14.5 | 89.6    | 82.8    | 79.6    | ▲ 3.9  |
| 電子部品・デバイス工業            | 305.4   | 55.3    | 51.2    | 50.0    | ▲ 9.6  | 47.7    | 51.5    | 52.1    | 1.2    |
| 電気・情報通信機械工業            | 1302.9  | 87.9    | 96.1    | 89.2    | 1.5    | 100.7   | 96.8    | 105.0   | 8.5    |
| 電気機械工業                 | 1193.1  | 83.5    | 90.6    | 84.7    | 1.4    | 95.0    | 91.7    | 102.7   | 12.0   |
| 情報通信機械工業               | 109.8   | 134.8   | 156.4   | 138.1   | 2.4    | 159.5   | 147.7   | 131.9   | ▲ 10.7 |
| 輸送機械工業                 | 175.7   | 60.8    | 77.5    | 70.1    | 15.3   | 73.3    | 73.2    | 101.9   | 39.2   |
| 自動車工業                  | 105.2   | 33.9    | 68.7    | 60.9    | 79.6   | 59.9    | 71.4    | 124.5   | 74.4   |
| 輸送機械工業（除. 自動車工業）       | 70.5    | 100.9   | 90.7    | 83.8    | ▲ 16.9 | 94.7    | 79.0    | 97.1    | 22.9   |
| 窯業・土石製品工業              | 391.2   | 98.2    | 103.8   | 104.2   | 6.1    | 103.7   | 104.7   | 107.0   | 2.2    |
| 化学工業                   | 1261.8  | 115.8   | 121.5   | 116.3   | 0.4    | 118.0   | 120.4   | 116.6   | ▲ 3.2  |
| 化学工業（除. 医薬品）           | 1261.8  | 115.8   | 121.5   | 116.3   | 0.4    | 118.0   | 120.4   | 116.6   | ▲ 3.2  |
| 無機・有機化学工業              | 802.2   | 116.9   | 123.1   | 115.7   | ▲ 1.0  | 116.7   | 122.5   | 115.7   | ▲ 5.6  |
| 化学工業（除. 無機・有機化学工業）     | 459.6   | 113.9   | 118.8   | 117.4   | 3.1    | 119.7   | 117.0   | 117.1   | 0.1    |
| 化学工業（除. 無機・有機化学工業・医薬品） | 459.6   | 113.9   | 118.8   | 117.4   | 3.1    | 119.7   | 117.0   | 117.1   | 0.1    |
| 石油・石炭製品工業              | 454.0   | 68.7    | 83.8    | 85.2    | 24.0   | 90.1    | 88.0    | 92.1    | 4.7    |
| プラスチック製品工業             | 598.0   | 100.6   | 104.6   | 101.2   | 0.6    | 106.9   | 104.2   | 103.0   | ▲ 1.2  |
| パルプ・紙・紙加工品工業           | 189.9   | 111.6   | 115.9   | 113.8   | 2.0    | 118.1   | 116.5   | 117.6   | 0.9    |
| 食料品・たばこ工業              | 0.0     | -       | -       | -       | -      | -       | -       | -       | -      |
| その他工業                  | 857.8   | 97.9    | 101.5   | 97.8    | ▲ 0.1  | 106.0   | 99.3    | 100.0   | 0.7    |
| 繊維工業                   | 510.7   | 92.1    | 97.5    | 95.1    | 3.3    | 104.5   | 96.3    | 96.6    | 0.3    |
| 木材・木製品工業               | 76.8    | 110.1   | 99.9    | 100.9   | ▲ 8.4  | 102.4   | 103.2   | 101.9   | ▲ 1.3  |
| 家具工業                   | 88.5    | 100.9   | 119.5   | 101.6   | 0.7    | 112.8   | 106.4   | 107.6   | 1.1    |
| 印刷業                    | 0.0     | -       | -       | -       | -      | -       | -       | -       | -      |
| ゴム製品工業                 | 86.4    | 106.6   | 99.2    | 95.9    | ▲ 10.0 | 102.1   | 95.8    | 101.6   | 6.1    |
| 皮革製品工業                 | 41.2    | 102.3   | 101.1   | 99.7    | ▲ 2.5  | 102.7   | 98.4    | 102.4   | 4.1    |
| その他製品工業                | 54.2    | 113.5   | 115.8   | 114.5   | 0.9    | 117.9   | 113.1   | 116.8   | 3.3    |
| 鉱業                     | 7.5     | 67.6    | 44.4    | 44.1    | ▲ 34.8 | 47.7    | 45.7    | 45.8    | 0.2    |
| 【参考】                   |         |         |         |         |        |         |         |         |        |
| 産業総合（鉱工業、電力・ガス）        | 10000.0 | 95.8    | 103.0   | 98.9    | 3.2    | 104.2   | 102.8   | 105.0   | 2.1    |
| 電力・ガス事業                | 0.0     | -       | -       | -       | -      | -       | -       | -       | -      |
| 汎用・生産用・業務用機械工業         | 1338.2  | 89.6    | 108.3   | 100.9   | 12.6   | 108.0   | 104.8   | 110.7   | 5.6    |
| 輸送機械工業（除. 航空機・鉄道車両）    | 175.7   | 60.8    | 77.5    | 70.1    | 15.3   | 73.3    | 73.2    | 101.9   | 39.2   |
| 鉱工業（除. 長期生産物）          | 10000.0 | 95.8    | 103.0   | 98.9    | 3.2    | 104.2   | 102.8   | 105.0   | 2.1    |
| 最終需要財                  | 3540.7  | 88.3    | 97.8    | 90.6    | 2.6    | 102.2   | 96.9    | 102.4   | 5.7    |
| 投資財                    | 1993.8  | 89.0    | 100.9   | 91.7    | 3.0    | 100.6   | 98.4    | 98.7    | 0.3    |
| 資本財                    | 1127.1  | 81.0    | 102.1   | 90.1    | 11.2   | 99.5    | 96.9    | 99.9    | 3.1    |
| 建設財                    | 866.7   | 99.4    | 99.3    | 93.8    | ▲ 5.6  | 100.8   | 100.3   | 97.3    | ▲ 3.0  |
| 消費財                    | 1546.9  | 87.4    | 93.7    | 89.0    | 1.8    | 103.7   | 94.9    | 106.6   | 12.3   |
| 耐久消費財                  | 880.4   | 75.9    | 84.8    | 81.3    | 7.1    | 93.7    | 85.7    | 109.3   | 27.5   |
| 非耐久消費財                 | 666.5   | 102.6   | 105.5   | 99.3    | -3.2   | 116.4   | 106.4   | 103.5   | ▲ 2.7  |
| 生産財                    | 6459.3  | 100.0   | 105.8   | 103.6   | 3.6    | 105.4   | 106.1   | 106.2   | 0.1    |
| 鉱工業用生産財                | 5911.1  | 101.6   | 107.3   | 104.7   | 3.1    | 106.3   | 107.3   | 106.8   | ▲ 0.5  |
| その他用生産財                | 548.2   | 82.7    | 90.4    | 91.0    | 10.0   | 95.8    | 93.2    | 99.0    | 6.2    |

（注）前月以前のデータは確報値。

# 近畿地域鋳工業指数（2020年3月 速報）

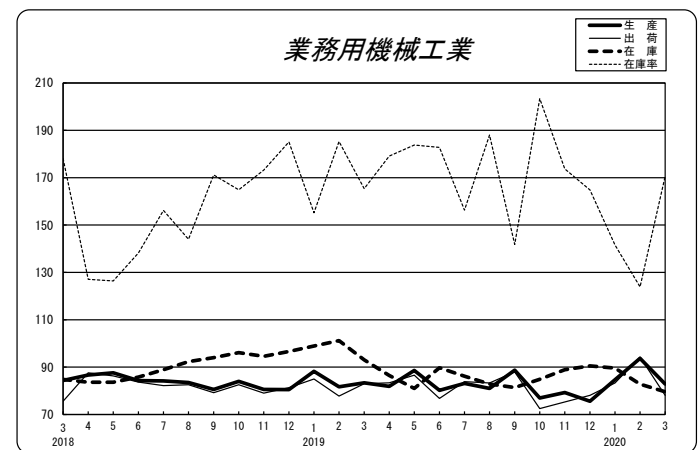
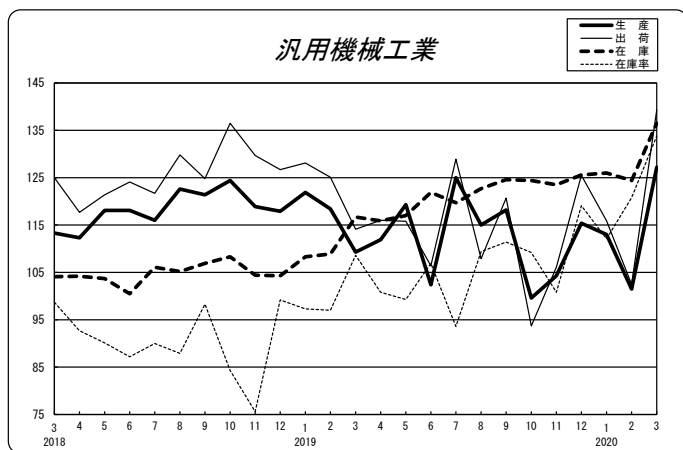
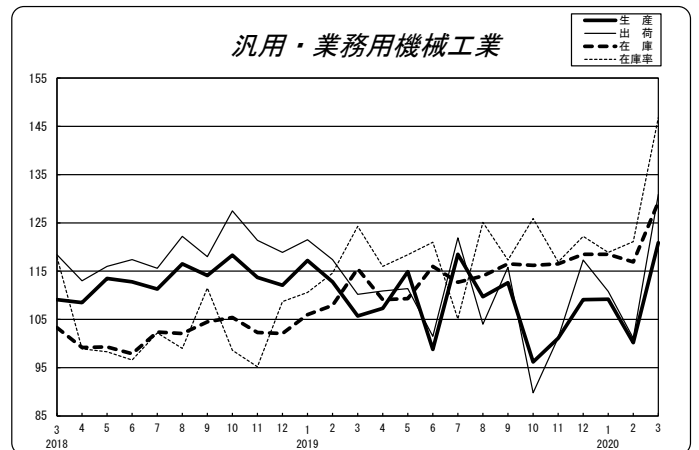
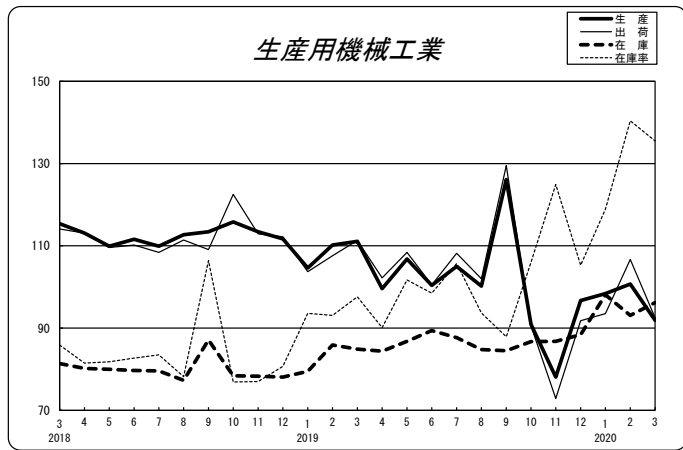
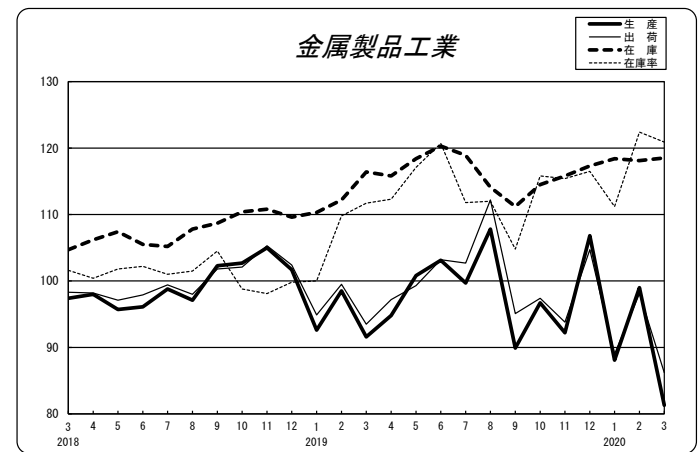
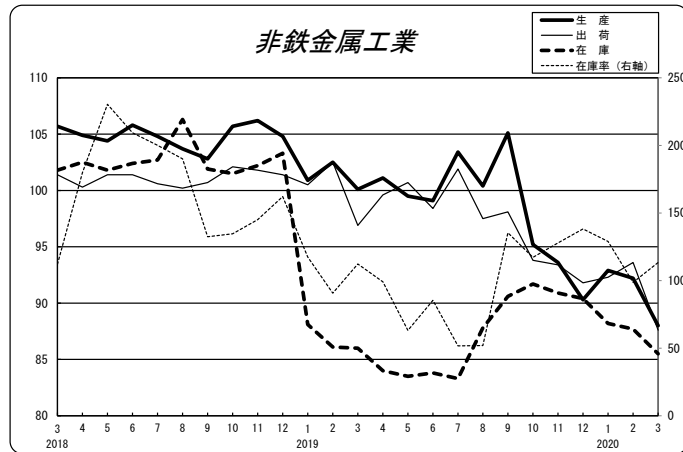
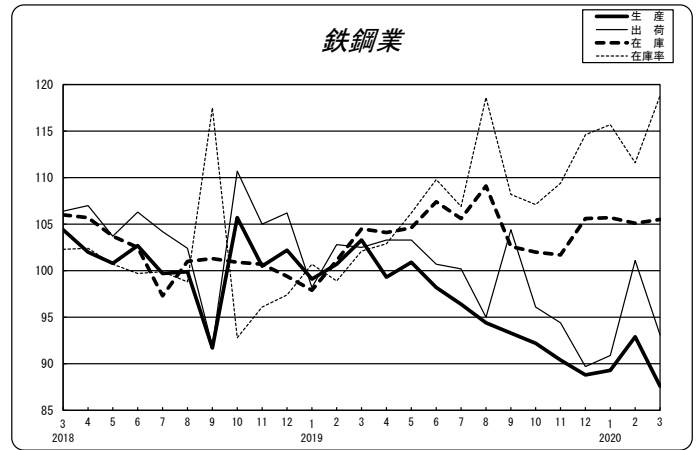
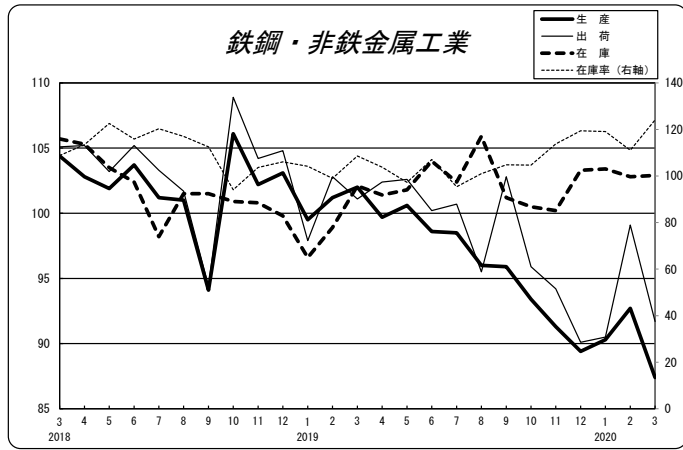
# 《在庫率》

2015年=100

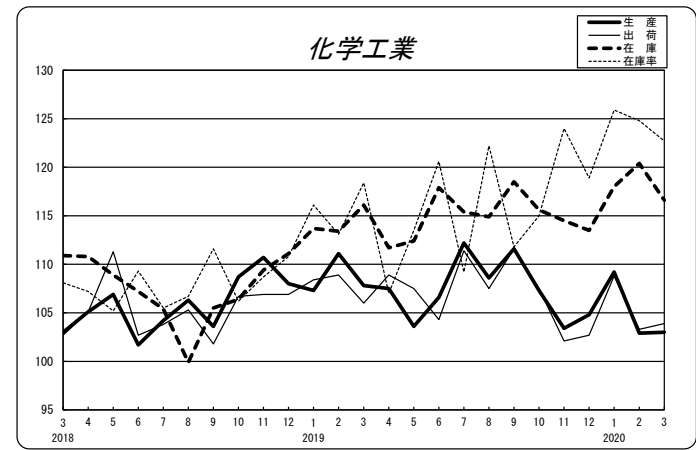
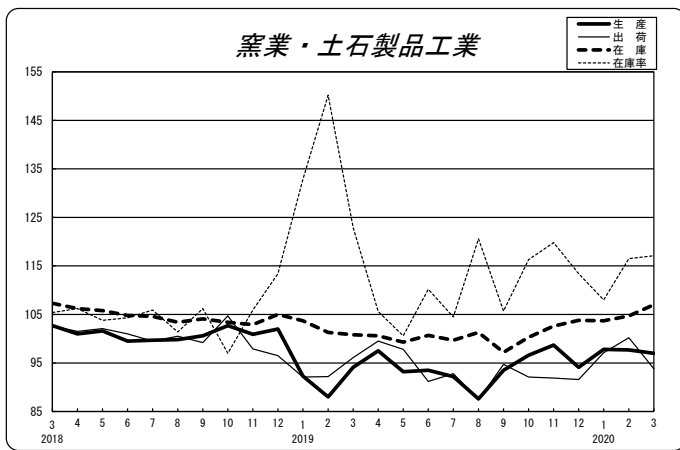
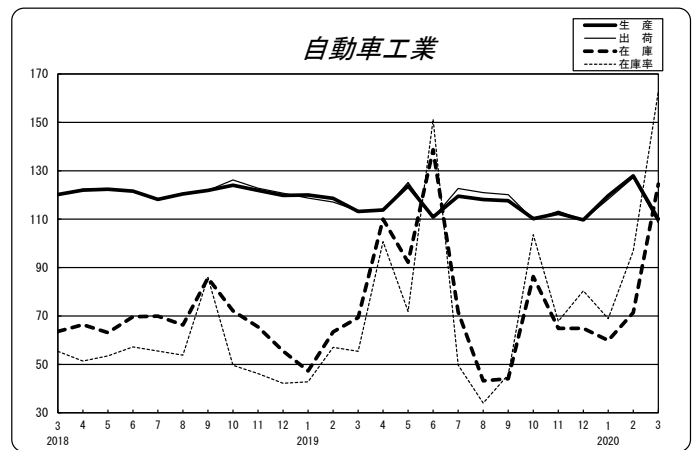
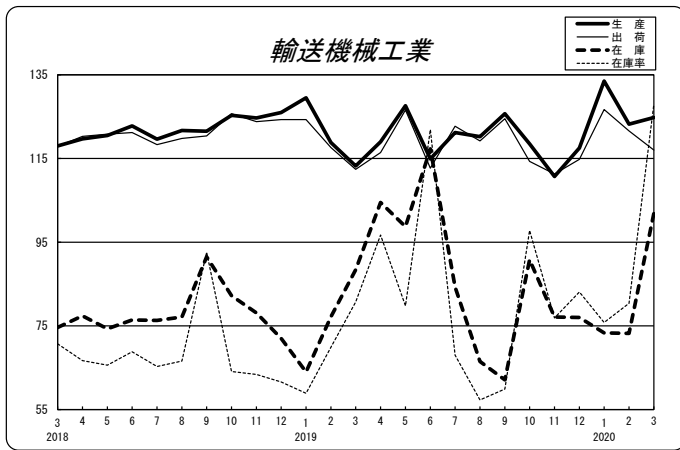
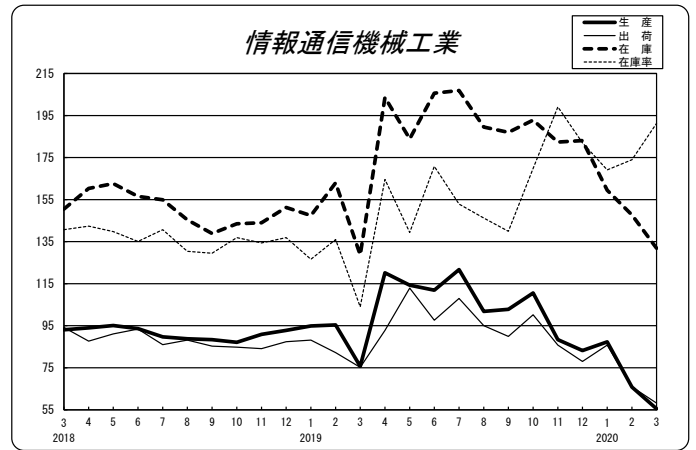
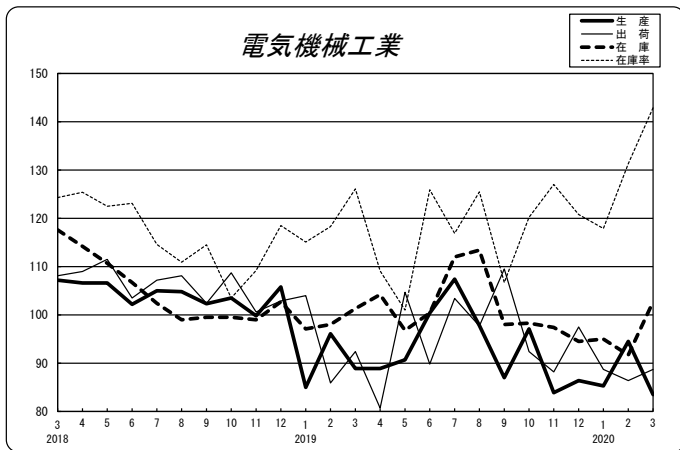
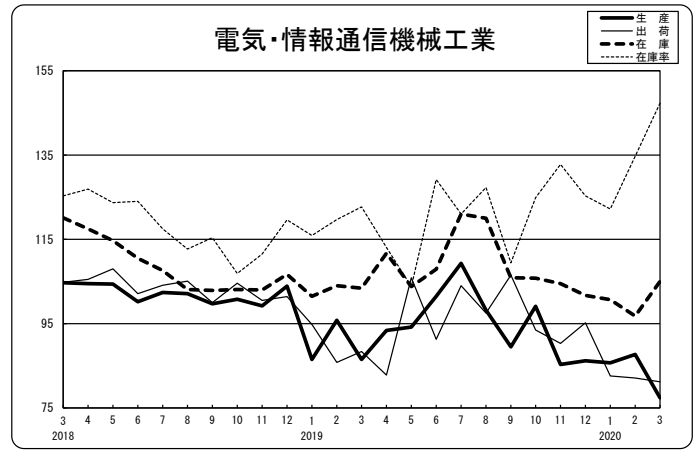
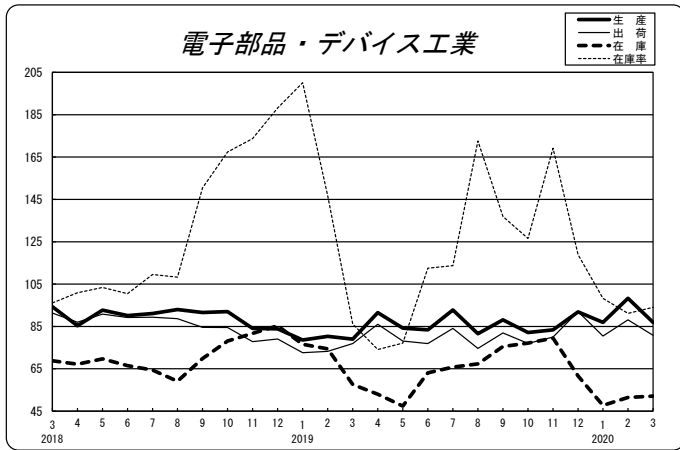
| 分類                     | ウェイト   | 原 指 数   |         |         |        | 季節調整済指数 |         |         |       |
|------------------------|--------|---------|---------|---------|--------|---------|---------|---------|-------|
|                        |        | 2019年3月 | 2020年2月 | 2020年3月 | 前年同月比  | 2020年1月 | 2020年2月 | 2020年3月 | 前月比   |
| 鋳工業                    | 9793.5 | 90.0    | 118.3   | 101.8   | 13.1   | 117.2   | 114.9   | 124.8   | 8.6   |
| 製造工業                   | 9786.0 | 90.0    | 118.4   | 101.8   | 13.1   | 117.2   | 114.9   | 124.8   | 8.6   |
| 鉄鋼・非鉄金属工業              | 2388.9 | 90.4    | 111.2   | 103.3   | 14.3   | 119.1   | 111.1   | 124.1   | 11.7  |
| 鉄鋼業                    | 2051.6 | 91.1    | 114.3   | 106.0   | 16.4   | 115.7   | 111.6   | 118.8   | 6.5   |
| 非鉄金属工業                 | 337.3  | 86.2    | 92.2    | 87.0    | 0.9    | 129.0   | 98.7    | 113.4   | 14.9  |
| 金属製品工業                 | 659.2  | 102.8   | 128.3   | 111.3   | 8.3    | 111.2   | 122.4   | 120.9   | ▲ 1.2 |
| 生産用機械工業                | 707.9  | 66.1    | 135.5   | 91.8    | 38.9   | 118.9   | 140.4   | 135.5   | ▲ 3.5 |
| 汎用・業務用機械工業             | 630.3  | 87.7    | 120.5   | 103.6   | 18.1   | 118.9   | 121.1   | 146.8   | 21.2  |
| 汎用機械工業                 | 507.1  | 82.0    | 118.8   | 101.0   | 23.2   | 112.1   | 120.8   | 133.8   | 10.8  |
| 業務用機械工業                | 123.2  | 110.8   | 127.6   | 114.3   | 3.2    | 141.6   | 123.9   | 170.6   | 37.7  |
| 電子部品・デバイス工業            | 301.4  | 83.9    | 106.2   | 91.5    | 9.1    | 98.3    | 91.2    | 94.0    | 3.1   |
| 電気・情報通信機械工業            | 1302.9 | 80.4    | 131.3   | 96.5    | 20.0   | 122.2   | 134.7   | 147.3   | 9.4   |
| 電気機械工業                 | 1193.1 | 79.5    | 127.5   | 90.1    | 13.3   | 117.9   | 131.3   | 142.9   | 8.8   |
| 情報通信機械工業               | 109.8  | 90.7    | 173.0   | 166.9   | 84.0   | 169.1   | 174.0   | 191.3   | 9.9   |
| 輸送機械工業                 | 175.7  | 45.0    | 78.1    | 71.4    | 58.7   | 75.8    | 80.4    | 128.0   | 59.2  |
| 自動車工業                  | 105.2  | 23.8    | 74.5    | 70.0    | 194.1  | 68.9    | 96.9    | 162.8   | 68.0  |
| 輸送機械工業（除. 自動車工業）       | 70.5   | 76.7    | 83.6    | 73.4    | ▲ 4.3  | 87.2    | 73.4    | 110.0   | 49.9  |
| 窯業・土石製品工業              | 391.2  | 112.4   | 120.2   | 107.1   | ▲ 4.7  | 108.0   | 116.5   | 117.1   | 0.5   |
| 化学工業                   | 1190.9 | 107.6   | 129.5   | 111.5   | 3.6    | 125.9   | 124.8   | 122.7   | ▲ 1.7 |
| 化学工業（除. 医薬品）           | 1190.9 | 107.6   | 129.5   | 111.5   | 3.6    | 125.9   | 124.8   | 122.7   | ▲ 1.7 |
| 無機・有機化学工業              | 731.3  | 109.6   | 130.7   | 109.9   | 0.3    | 133.6   | 129.7   | 122.6   | ▲ 5.5 |
| 化学工業（除. 無機・有機化学工業）     | 459.6  | 104.5   | 127.5   | 114.1   | 9.2    | 115.7   | 117.5   | 122.8   | 4.5   |
| 化学工業（除. 無機・有機化学工業・医薬品） | 459.6  | 104.5   | 127.5   | 114.1   | 9.2    | 115.7   | 117.5   | 122.8   | 4.5   |
| 石油・石炭製品工業              | 454.0  | 65.5    | 77.1    | 91.7    | 40.0   | 96.3    | 84.7    | 103.3   | 22.0  |
| プラスチック製品工業             | 598.0  | 99.2    | 112.1   | 100.5   | 1.3    | 110.9   | 106.3   | 110.1   | 3.6   |
| パルプ・紙・紙加工品工業           | 189.9  | 107.5   | 127.3   | 110.0   | 2.3    | 120.4   | 118.6   | 120.2   | 1.3   |
| 食料品・たばこ工業              | 0.0    | -       | -       | -       | -      | -       | -       | -       | -     |
| その他工業                  | 795.7  | 94.4    | 115.9   | 104.3   | 10.5   | 127.2   | 117.5   | 119.3   | 1.5   |
| 繊維工業                   | 510.7  | 93.3    | 113.7   | 101.5   | 8.8    | 123.3   | 110.5   | 111.2   | 0.6   |
| 木材・木製品工業               | 76.8   | 108.9   | 128.9   | 113.7   | 4.4    | 119.4   | 131.1   | 118.2   | ▲ 9.8 |
| 家具工業                   | 88.5   | 79.4    | 103.6   | 83.6    | 5.3    | 122.2   | 105.1   | 115.7   | 10.1  |
| 印刷業                    | 0.0    | -       | -       | -       | -      | -       | -       | -       | -     |
| ゴム製品工業                 | 24.3   | 102.1   | 171.1   | 136.2   | 33.4   | 176.5   | 158.4   | 154.9   | ▲ 2.2 |
| 皮革製品工業                 | 41.2   | 133.4   | 151.7   | 167.7   | 25.7   | 161.1   | 162.9   | 189.3   | 16.2  |
| その他製品工業                | 54.2   | 75.4    | 86.8    | 88.4    | 17.2   | 145.6   | 125.1   | 138.3   | 10.6  |
| 鋳業                     | 7.5    | 73.7    | 53.0    | 46.8    | ▲ 36.5 | 52.0    | 49.0    | 53.8    | 9.8   |
| 【参考】                   |        |         |         |         |        |         |         |         |       |
| 産業総合（鋳工業、電力・ガス）        | 9793.5 | 90.0    | 118.3   | 101.8   | 13.1   | 117.2   | 114.9   | 124.8   | 8.6   |
| 電力・ガス事業                | 0.0    | -       | -       | -       | -      | -       | -       | -       | -     |
| 汎用・生産用・業務用機械工業         | 1338.2 | 76.3    | 128.4   | 97.3    | 27.5   | 119.7   | 132.1   | 134.3   | 1.7   |
| 輸送機械工業（除. 航空機・鉄道車両）    | 175.7  | 45.0    | 78.1    | 71.4    | 58.7   | 75.8    | 80.4    | 128.0   | 59.2  |
| 鋳工業（除. 長期生産物）          | 9793.5 | 90.0    | 118.3   | 101.8   | 13.1   | 117.2   | 114.9   | 124.8   | 8.6   |
| 最終需要財                  | 3533.8 | 80.4    | 122.2   | 94.1    | 17.0   | 117.7   | 125.8   | 132.2   | 5.1   |
| 投資財                    | 1993.8 | 80.7    | 124.4   | 92.8    | 15.0   | 115.7   | 127.3   | 124.1   | ▲ 2.5 |
| 資本財                    | 1127.1 | 69.8    | 134.5   | 88.0    | 26.1   | 122.1   | 138.8   | 135.2   | ▲ 2.6 |
| 建設財                    | 866.7  | 95.0    | 111.3   | 98.9    | 4.1    | 109.7   | 111.9   | 111.9   | 0.0   |
| 消費財                    | 1540.0 | 80.0    | 119.3   | 95.7    | 19.6   | 121.8   | 123.6   | 143.1   | 15.8  |
| 耐久消費財                  | 873.5  | 69.0    | 130.4   | 97.0    | 40.6   | 121.7   | 133.6   | 179.1   | 34.1  |
| 非耐久消費財                 | 666.5  | 94.4    | 104.7   | 94.1    | ▲ 0.3  | 124.0   | 110.8   | 109.1   | ▲ 1.5 |
| 生産財                    | 6259.7 | 95.4    | 116.2   | 106.2   | 11.3   | 116.7   | 112.6   | 121.2   | 7.6   |
| 鋳工業用生産財                | 5742.2 | 97.2    | 118.7   | 107.7   | 10.8   | 118.2   | 114.3   | 122.2   | 6.9   |
| その他用生産財                | 517.5  | 74.8    | 88.0    | 89.7    | 19.9   | 98.4    | 94.5    | 109.5   | 15.9  |

（注）前月以前のデータは確報値。

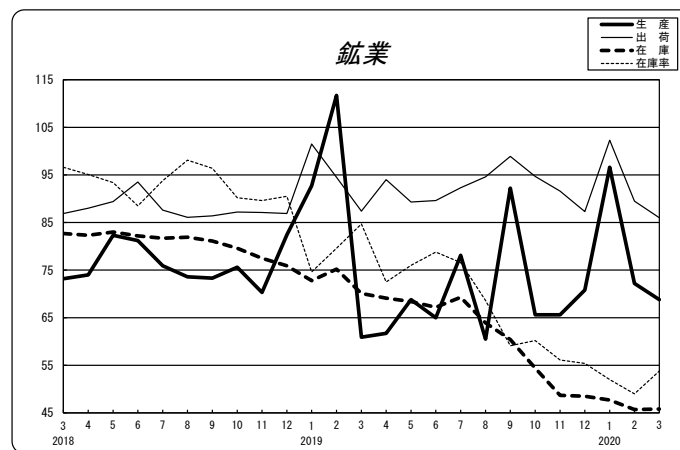
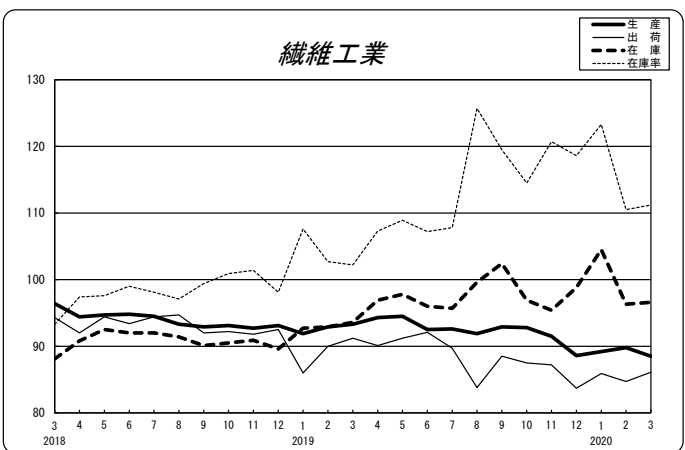
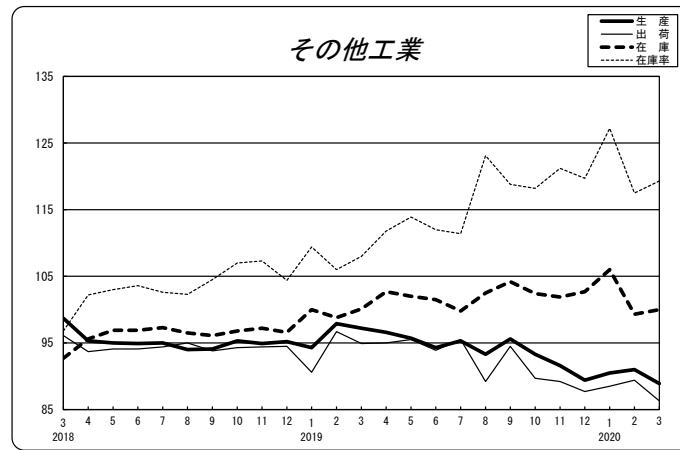
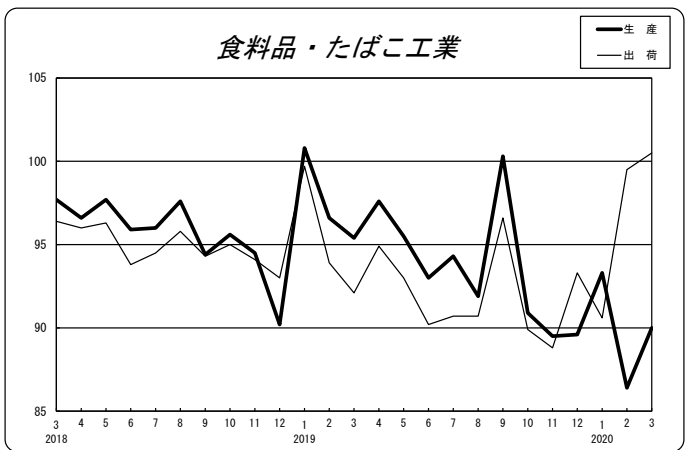
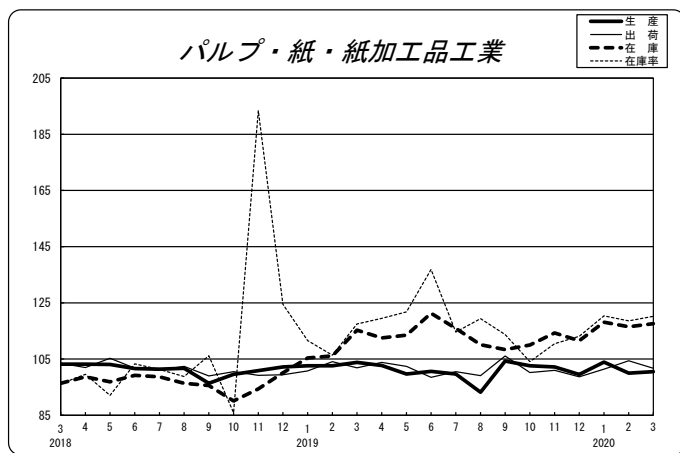
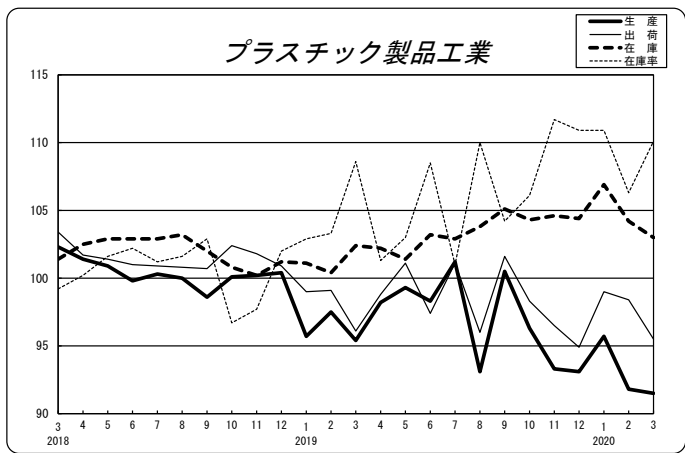
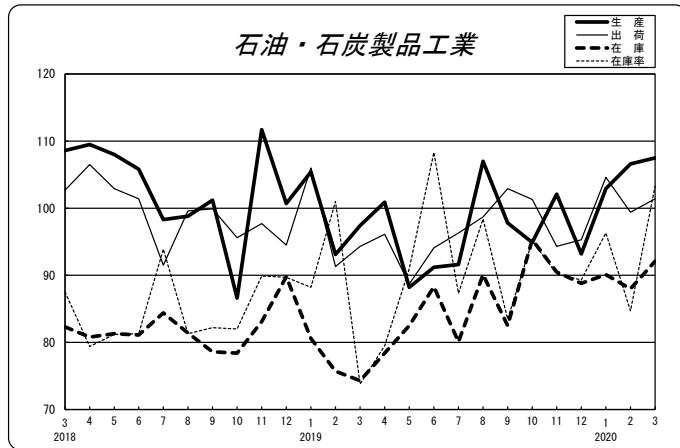
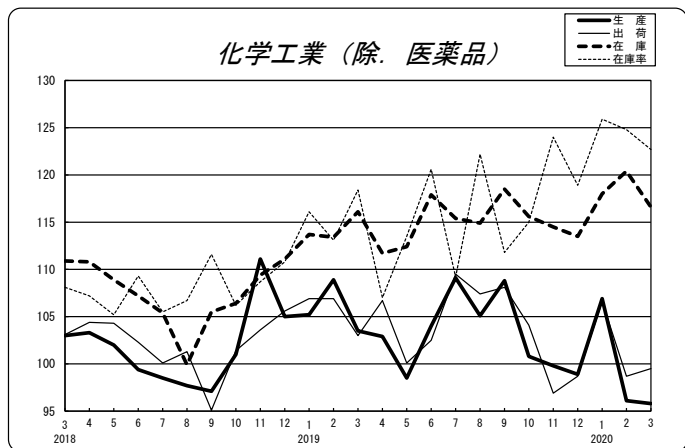
# 業種別グラフ1



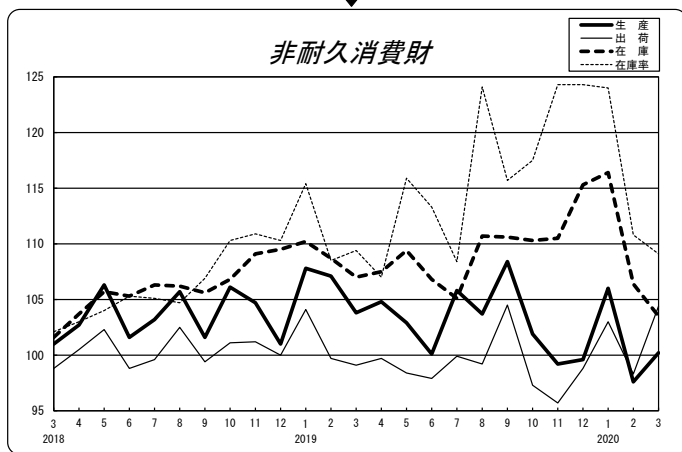
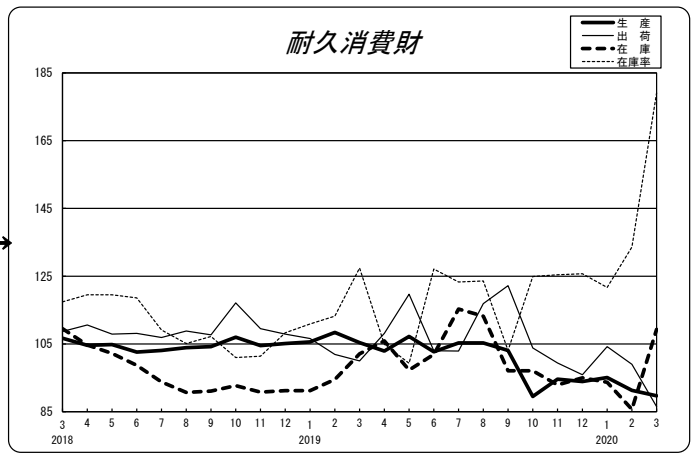
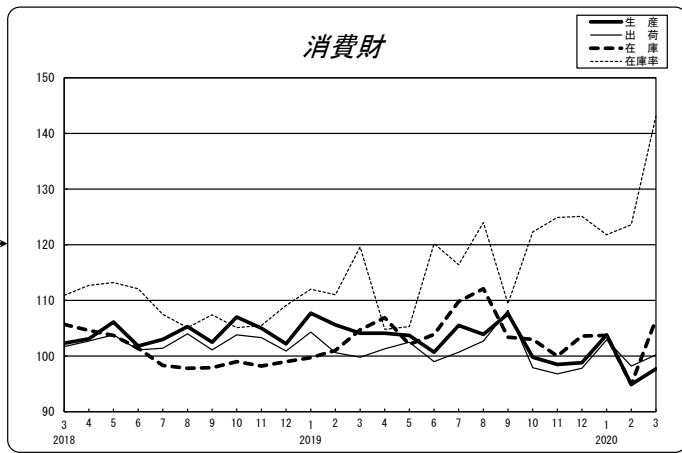
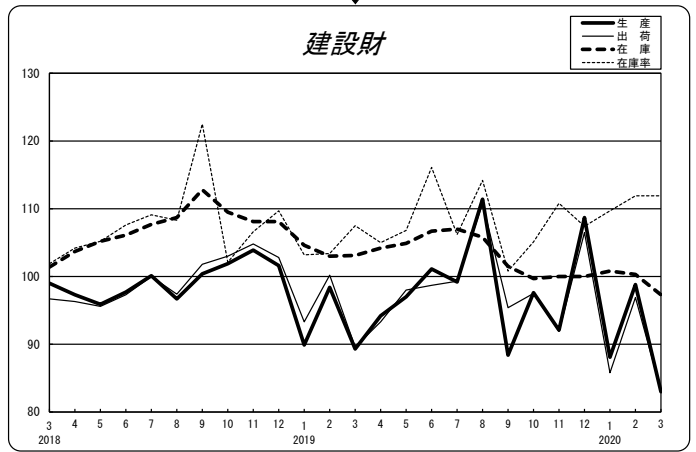
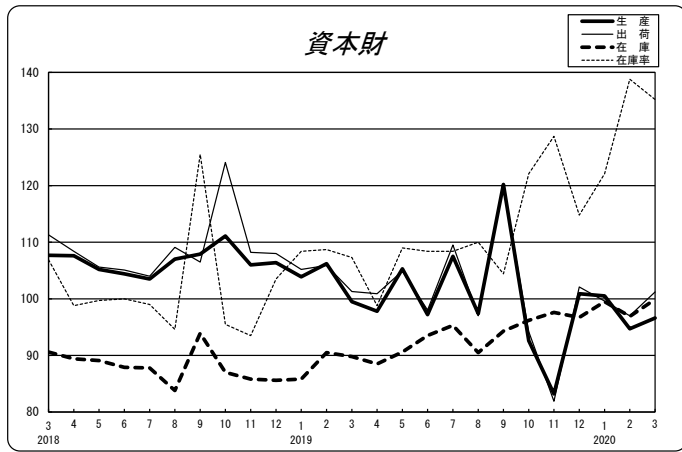
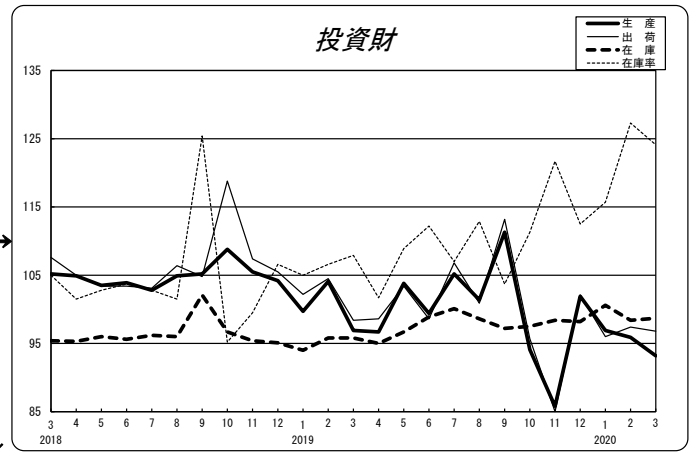
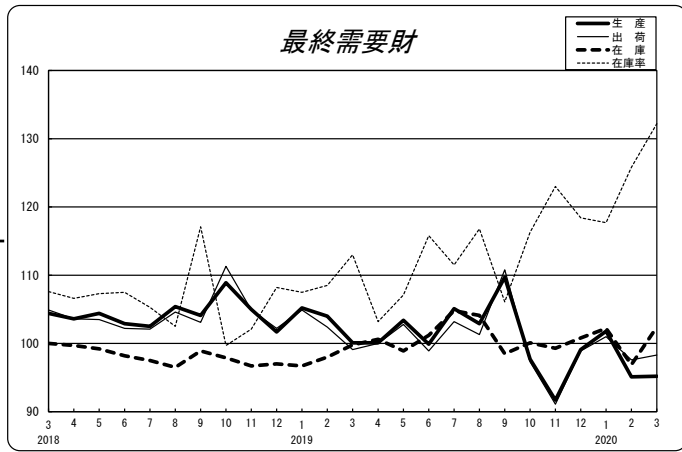
業種別グラフ2



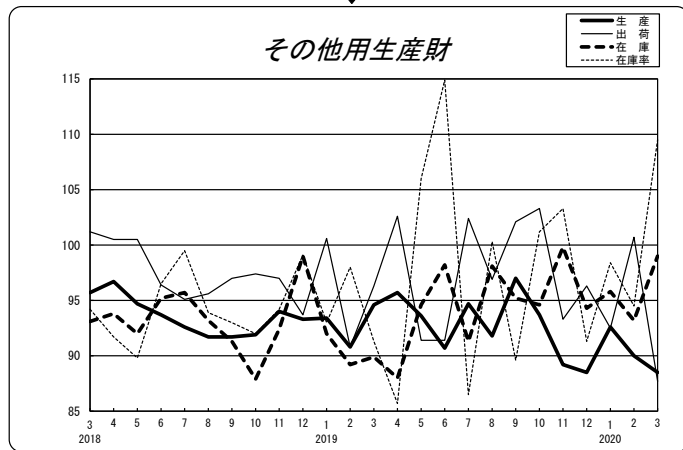
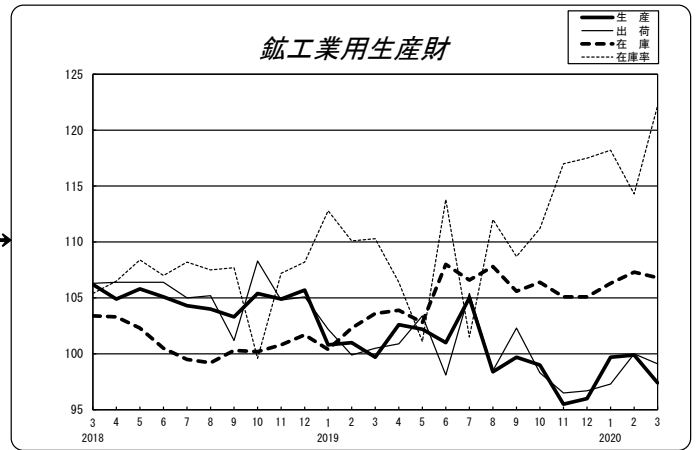
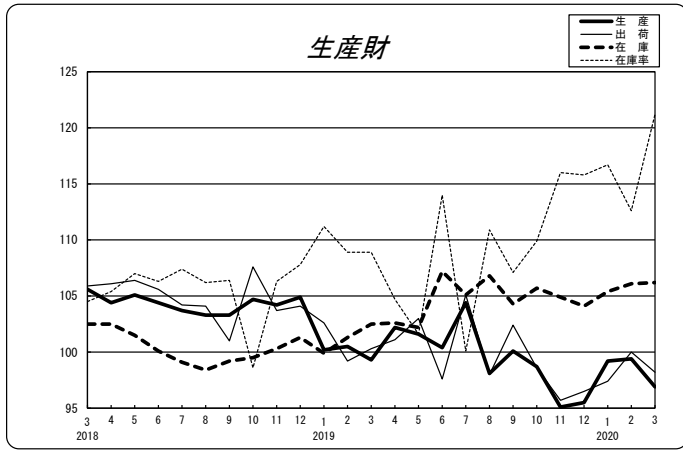
### 業種別グラフ 3



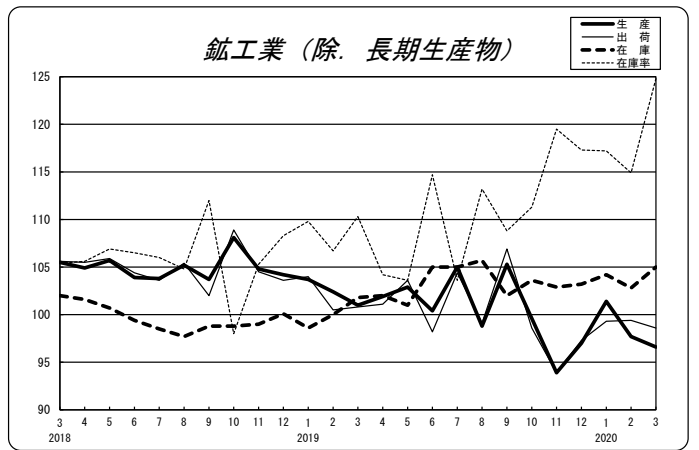
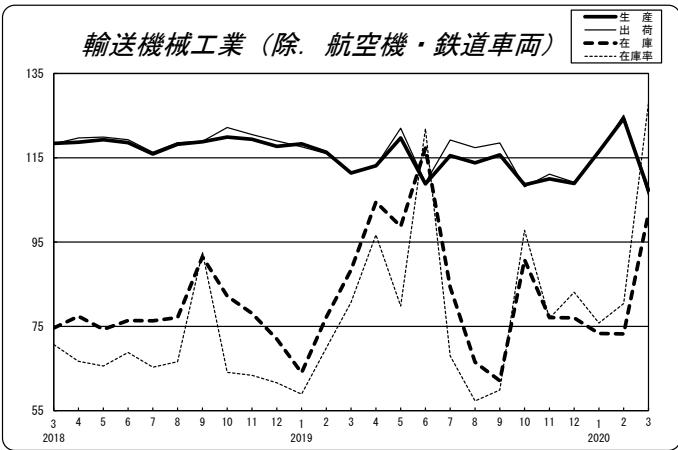
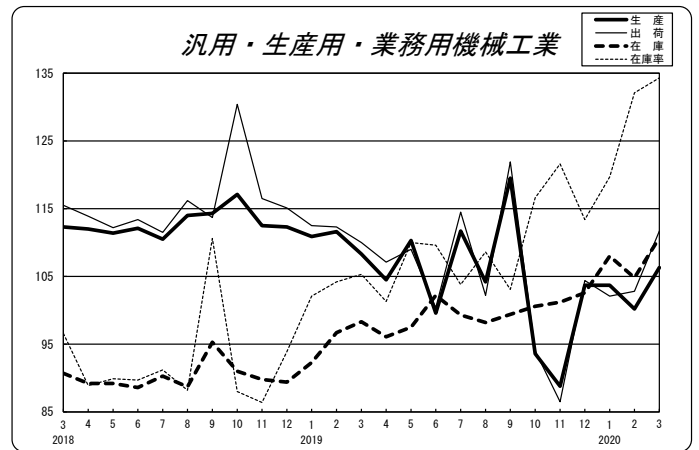
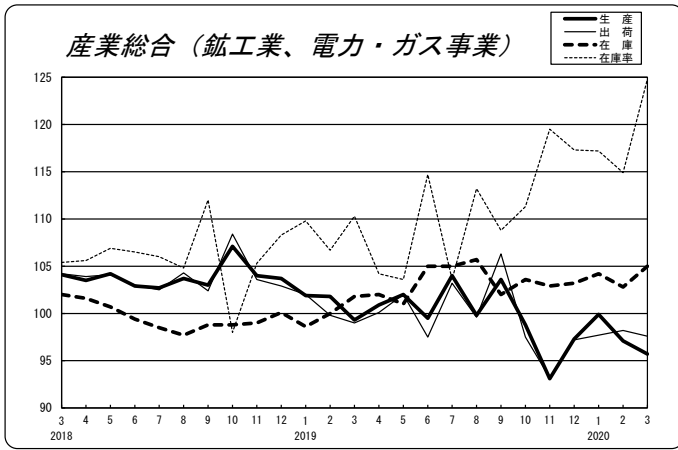
# 財別グラフ1



財別グラフ2



参考グラフ





# 近畿2府4県鉱工業指数 (2020年3月 速報)

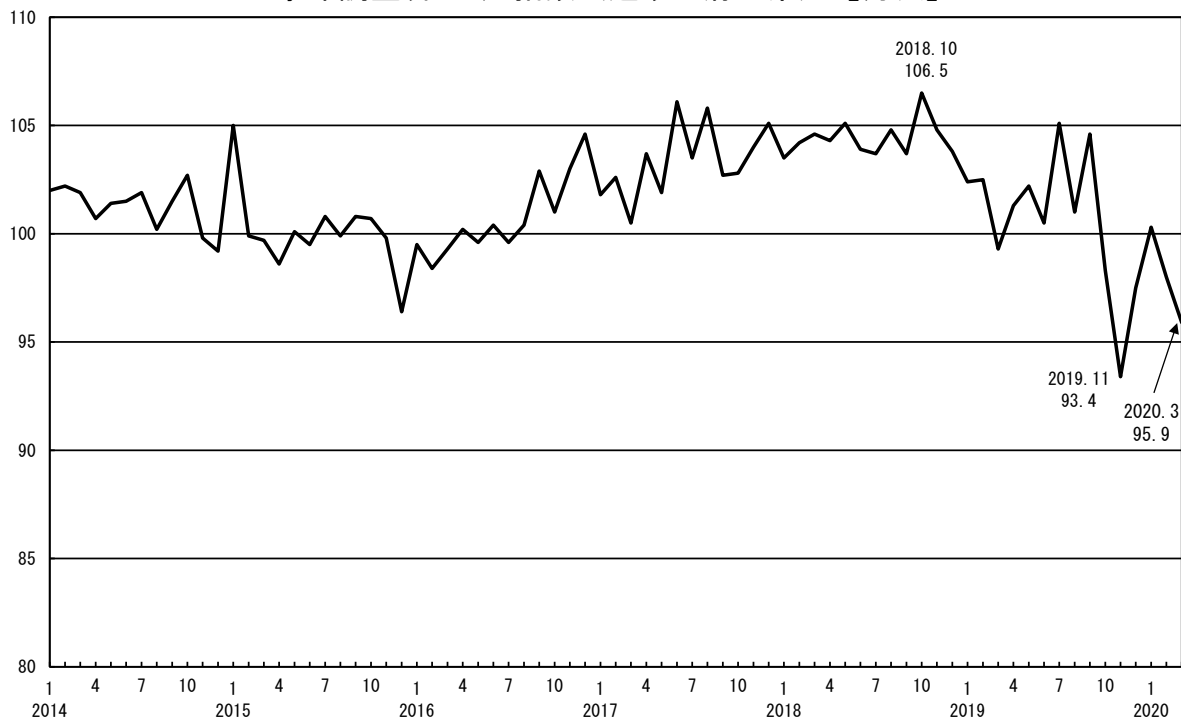
# 《生産》

2015年=100

| 分類                      | ウェイト    | 原 指 数   |         |         |        | 季節調整済指数 |         |         |        |
|-------------------------|---------|---------|---------|---------|--------|---------|---------|---------|--------|
|                         |         | 2019年3月 | 2020年2月 | 2020年3月 | 前年同月比  | 2020年1月 | 2020年2月 | 2020年3月 | 前月比    |
| 鉱工業                     | 10000.0 | 111.0   | 94.6    | 108.9   | ▲ 1.9  | 100.3   | 98.0    | 95.9    | ▲ 2.1  |
| 製造工業                    | 9999.0  | 111.0   | 94.6    | 108.9   | ▲ 1.9  | 100.3   | 98.0    | 95.9    | ▲ 2.1  |
| 鉄鋼・非鉄金属工業               | 692.7   | 107.7   | 89.6    | 93.8    | ▲ 12.9 | 90.5    | 93.3    | 88.0    | ▲ 5.7  |
| 鉄鋼業                     | 537.3   | 108.5   | 88.1    | 92.6    | ▲ 14.7 | 89.3    | 92.9    | 87.6    | ▲ 5.7  |
| 非鉄金属工業                  | 155.4   | 104.8   | 94.8    | 97.7    | ▲ 6.8  | 94.8    | 94.6    | 91.2    | ▲ 3.6  |
| 金属製品工業                  | 699.6   | 99.5    | 89.7    | 90.3    | ▲ 9.2  | 88.2    | 99.2    | 81.3    | ▲ 18.0 |
| 生産用機械工業                 | 1006.8  | 146.3   | 99.2    | 122.4   | ▲ 16.3 | 98.0    | 103.7   | 90.7    | ▲ 12.5 |
| 汎用・業務用機械工業              | 1039.4  | 137.3   | 101.2   | 158.7   | 15.6   | 109.5   | 100.5   | 121.7   | 21.1   |
| 汎用機械工業                  | 882.1   | 143.8   | 104.5   | 168.8   | 17.4   | 113.3   | 101.7   | 127.9   | 25.8   |
| 業務用機械工業                 | 157.3   | 101.1   | 82.6    | 102.3   | 1.2    | 86.4    | 94.9    | 84.4    | ▲ 11.1 |
| 電子部品・デバイス工業             | 504.1   | 73.9    | 81.5    | 84.6    | 14.5   | 88.3    | 98.1    | 88.1    | ▲ 10.2 |
| 電気・情報通信機械工業             | 1170.4  | 103.3   | 85.0    | 93.8    | ▲ 9.2  | 85.3    | 86.8    | 76.9    | ▲ 11.4 |
| 電気機械工業                  | 966.8   | 98.3    | 86.9    | 93.9    | ▲ 4.5  | 85.0    | 94.2    | 82.9    | ▲ 12.0 |
| 情報通信機械工業                | 203.6   | 127.0   | 76.2    | 93.6    | ▲ 26.3 | 87.5    | 65.8    | 55.6    | ▲ 15.5 |
| 輸送機械工業                  | 866.3   | 125.3   | 119.6   | 142.0   | 13.3   | 133.4   | 122.9   | 124.6   | 1.4    |
| 自動車工業                   | 613.3   | 124.6   | 116.8   | 124.2   | ▲ 0.3  | 119.3   | 127.4   | 109.7   | ▲ 13.9 |
| 輸送機械工業 (除. 自動車工業)       | 253.0   | 127.1   | 126.3   | 185.1   | 45.6   | 171.9   | 126.3   | 162.9   | 29.0   |
| 窯業・土石製品工業               | 377.8   | 94.9    | 90.7    | 99.4    | 4.7    | 97.9    | 97.3    | 96.9    | ▲ 0.4  |
| 化学工業                    | 1239.7  | 105.8   | 101.5   | 103.6   | ▲ 2.1  | 107.9   | 101.5   | 102.3   | 0.8    |
| 化学工業 (除. 医薬品)           | 857.7   | 106.2   | 94.7    | 100.2   | ▲ 5.6  | 106.3   | 95.6    | 95.3    | ▲ 0.3  |
| 無機・有機化学工業               | 346.9   | 104.6   | 98.2    | 100.2   | ▲ 4.2  | 95.3    | 94.2    | 91.4    | ▲ 3.0  |
| 化学工業 (除. 無機・有機化学工業)     | 892.8   | 106.3   | 102.7   | 105.0   | ▲ 1.2  | 111.8   | 103.3   | 106.9   | 3.5    |
| 化学工業 (除. 無機・有機化学工業・医薬品) | 510.8   | 107.2   | 92.3    | 100.2   | ▲ 6.5  | 116.9   | 96.3    | 98.4    | 2.2    |
| 石油・石炭製品工業               | 103.2   | 98.2    | 101.8   | 108.3   | 10.3   | 103.0   | 106.6   | 107.5   | 0.8    |
| プラスチック製品工業              | 603.3   | 99.1    | 90.4    | 95.5    | ▲ 3.6  | 95.9    | 91.7    | 91.8    | 0.1    |
| パルプ・紙・紙加工品工業            | 195.9   | 105.9   | 92.4    | 104.4   | ▲ 1.4  | 103.0   | 99.7    | 99.8    | 0.1    |
| 食料品・たばこ工業               | 854.5   | 97.8    | 81.8    | 94.0    | ▲ 3.9  | 93.2    | 86.3    | 89.9    | 4.2    |
| その他工業                   | 645.3   | 104.3   | 90.7    | 95.8    | ▲ 8.1  | 92.0    | 91.7    | 90.2    | ▲ 1.6  |
| 繊維工業                    | 229.1   | 99.0    | 87.0    | 96.1    | ▲ 2.9  | 91.2    | 92.4    | 91.3    | ▲ 1.2  |
| 木材・木製品工業                | 58.3    | 110.5   | 83.6    | 91.3    | ▲ 17.4 | 90.8    | 83.4    | 87.1    | 4.4    |
| 家具工業                    | 101.7   | 110.0   | 107.8   | 105.6   | ▲ 4.0  | 105.8   | 103.9   | 101.3   | ▲ 2.5  |
| 印刷業                     | 66.1    | 105.5   | 80.9    | 90.1    | ▲ 14.6 | 80.0    | 83.2    | 79.9    | ▲ 4.0  |
| ゴム製品工業                  | 145.1   | 113.6   | 98.1    | 101.9   | ▲ 10.3 | 96.4    | 95.3    | 93.2    | ▲ 2.2  |
| 皮革製品工業                  | 38.0    | 72.0    | 63.8    | 59.5    | ▲ 17.4 | 67.1    | 64.6    | 59.7    | ▲ 7.6  |
| その他製品工業                 | 7.0     | 118.0   | 111.9   | 106.6   | ▲ 9.7  | 98.8    | 90.3    | 93.4    | 3.4    |
| 鉱業                      | 1.0     | 62.4    | 46.6    | 78.0    | 25.0   | 96.6    | 71.3    | 72.5    | 1.7    |
| 【参考】                    |         |         |         |         |        |         |         |         |        |
| 産業総合 (鉱工業、電力・ガス)        | 10463.7 | 109.4   | 94.1    | 107.4   | ▲ 1.8  | 98.8    | 96.9    | 95.0    | ▲ 2.0  |
| 電力・ガス事業                 | 463.7   | 76.2    | 83.1    | 74.5    | ▲ 2.2  | 69.5    | 69.7    | 70.0    | 0.4    |
| 汎用・生産用・業務用機械工業          | 2046.2  | 141.8   | 100.2   | 140.9   | ▲ 0.6  | 104.2   | 101.7   | 106.2   | 4.4    |
| 輸送機械工業 (除. 航空機・鉄道車両)    | 724.0   | 123.0   | 113.1   | 121.4   | ▲ 1.3  | 116.3   | 123.8   | 107.0   | ▲ 13.6 |
| 鉱工業 (除. 長期生産物)          | 9775.3  | 111.3   | 95.5    | 108.5   | ▲ 2.5  | 101.4   | 98.3    | 96.7    | ▲ 1.6  |
| 最終需要財                   | 4727.2  | 117.8   | 93.9    | 114.3   | ▲ 3.0  | 100.7   | 95.9    | 94.5    | ▲ 1.5  |
| 投資財                     | 2491.3  | 131.3   | 95.8    | 128.4   | ▲ 2.2  | 97.0    | 97.3    | 92.7    | ▲ 4.7  |
| 資本財                     | 1854.6  | 142.2   | 97.7    | 140.0   | ▲ 1.5  | 100.8   | 96.2    | 96.1    | ▲ 0.1  |
| 建設財                     | 636.7   | 99.6    | 90.4    | 94.4    | ▲ 5.2  | 88.6    | 99.8    | 83.4    | ▲ 16.4 |
| 消費財                     | 2235.9  | 102.8   | 91.8    | 98.6    | ▲ 4.1  | 101.9   | 94.4    | 97.3    | 3.1    |
| 耐久消費財                   | 525.8   | 106.4   | 86.9    | 92.5    | ▲ 13.1 | 95.1    | 91.3    | 89.8    | ▲ 1.6  |
| 非耐久消費財                  | 1710.1  | 101.7   | 93.3    | 100.5   | ▲ 1.2  | 104.2   | 95.1    | 99.8    | 4.9    |
| 生産財                     | 5272.8  | 104.8   | 95.2    | 104.1   | ▲ 0.7  | 99.7    | 100.1   | 97.4    | ▲ 2.7  |
| 鉱工業用生産財                 | 4983.9  | 105.1   | 95.6    | 104.7   | ▲ 0.4  | 100.1   | 100.6   | 97.9    | ▲ 2.7  |
| その他用生産財                 | 288.9   | 99.6    | 88.0    | 93.3    | ▲ 6.3  | 92.7    | 90.1    | 88.6    | ▲ 1.7  |

(注) 前月以前のデータは確報値。近畿2府4県は滋賀県、京都府、大阪府、兵庫県、奈良県、和歌山県を含む地域です。

季節調整済 生産指数（近畿2府4県）【月次】



## ■鉱工業指数における季節調整方法の適用について

### 1. 手法

鉱工業指数の季節調整方法は、米国センサス局のX-12-ARIMAを用いている。  
 季節調整済指数系列は、季節要因に加え、曜日・祝祭日要因、うるう年要因によっても調整されている（在庫・在庫率指数については、季節要因のみ）。具体的には以下のとおり。  
 季節調整済指数 = 原指数 ÷ (季節・曜日・祝祭日・うるう年指数)

### 2. スペックファイル

季節調整に使用しているX-12-ARIMAのスペックファイルの見本は以下のとおり。

```
series { start = 2011.1
        span = (2011.1, 2018.12)
        decimals = 1 }
transform { function = log }
arima { model = (0 1 1)(0 1 0) }
regression { variables = (td1nolpyear lpyear)    → 在庫・在庫率指数の場合は、
        save = (td hol)                          regressionの { } 内を削除
        user = (jap-hol)
        usertype = holiday
        start = 2011.1
        file = "xxxxxxxxxxxxxxxxxxxxx" }
forecast { maxlead = 12 }
estimate { save = (mdl)
        maxiter = 500 }
x11 { print = (none +d10 +d11 +d16)
        save = (d10 d11 d16)
        seasonalma = x11default }
```

### 3. 季節指数等の運用

2019年1月以降の季節指数は暫定季節調整方式を採用している。具体的には2018年の季節指数を適用している。  
 これに対し、曜日・祝祭日・うるう年指数は、暫定方式を採らず、上記2. で推計されたパラメータとカレンダーから計算して利用している。

### 4. 異常値処理

2018年年間補正において、異常値が検出された系列と異常値処理を行った種別、年月は以下のとおり。

| 系列名称 | 異常値種別 | 処理年月   |
|------|-------|--------|
| 生産   | T C   | 2013.1 |
| 出荷   | T C   | 2013.1 |
| 在庫   | T C   | 2013.1 |
| 在庫率  | T C   | 2013.1 |

L S (Level Shift) : 水準変化

T C (Temporary Change) : 一時的変化

※これにより、2018年年間補正で修正した2. のスペックファイルは以下のとおり。

(生産指数の場合) regression { variables = (td1nolpyear lpyear tc2013.1)

(出荷指数の場合) regression { variables = (td1nolpyear lpyear tc2013.1)

(在庫指数の場合) regression { variables = (tc2013.1)

(在庫率指数の場合) regression { variables = (tc2013.1)

### 5. 祝祭日変数の扱いについて

X-12-ARIMA における祝日の扱い（2. のスペックファイルの記述で file=" XXXX..." の部分）については以下のとおり。  
 季節指数計算の対象年月（8年間）について、各年におけるそれぞれの月における平日（月曜日から金曜日）が祝日になる日数（A）を数え、次に1月から12月それぞれにおける8年間の祝日の平均値（B）を求めた後、各年におけるそれぞれの月の祝日日数（A）から平均値（B）を差し引いた値を X-12-ARIMA に与えている。

2018年年間補正で使用した内容は、以下のとおり。

|                 | 1月     | 2月     | 3月     | 4月     | 5月     | 6月    | 7月    | 8月     | 9月     | 10月    | 11月    | 12月    |
|-----------------|--------|--------|--------|--------|--------|-------|-------|--------|--------|--------|--------|--------|
| 2011年           | -0.875 | 0.250  | 0.125  | 0.125  | 0.500  | 0.000 | 0.000 | -0.250 | 0.125  | 0.000  | 0.375  | 0.125  |
| 2012年           | 0.125  | -0.750 | 0.125  | 0.125  | -0.500 | 0.000 | 0.000 | -0.250 | -0.875 | 0.000  | -0.625 | 0.125  |
| 2013年           | 0.125  | 0.250  | 0.125  | 0.125  | -0.500 | 0.000 | 0.000 | -0.250 | 0.125  | 0.000  | -0.625 | 0.125  |
| 2014年           | 0.125  | 0.250  | 0.125  | 0.125  | -0.500 | 0.000 | 0.000 | -0.250 | 0.125  | 0.000  | 0.375  | 0.125  |
| 2015年           | 0.125  | 0.250  | -0.875 | 0.125  | 0.500  | 0.000 | 0.000 | -0.250 | 1.125  | 0.000  | 0.375  | 0.125  |
| 2016年           | 0.125  | 0.250  | 0.125  | 0.125  | 0.500  | 0.000 | 0.000 | 0.750  | 0.125  | 0.000  | 0.375  | 0.125  |
| 2017年           | 0.125  | -0.750 | 0.125  | -0.875 | 0.500  | 0.000 | 0.000 | 0.750  | -0.875 | 0.000  | 0.375  | -0.875 |
| 2018年           | 0.125  | 0.250  | 0.125  | 0.125  | -0.500 | 0.000 | 0.000 | -0.250 | 0.125  | 0.000  | -0.625 | 0.125  |
| 2019年<br>(暫定期間) | 0.125  | 0.250  | 0.125  | 1.125  | 1.500  | 0.000 | 0.000 | 0.750  | 0.125  | 1.000  | -0.625 | -0.875 |
| 2020年<br>(暫定期間) | 0.125  | 1.250  | 0.125  | 0.125  | 0.500  | 0.000 | 1.000 | 0.750  | 0.125  | -1.000 | 0.375  | -0.875 |