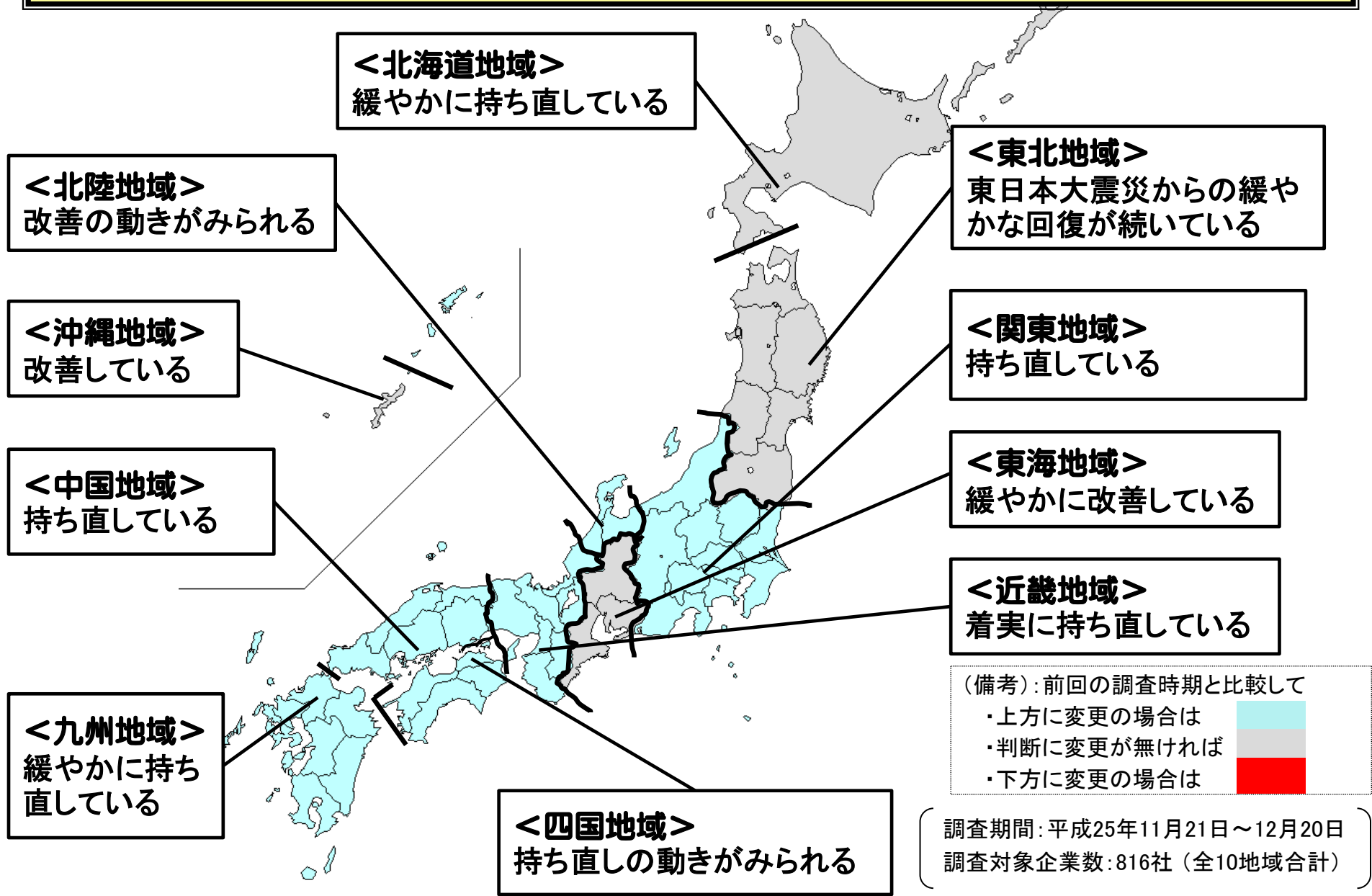


<全国>持ち直している



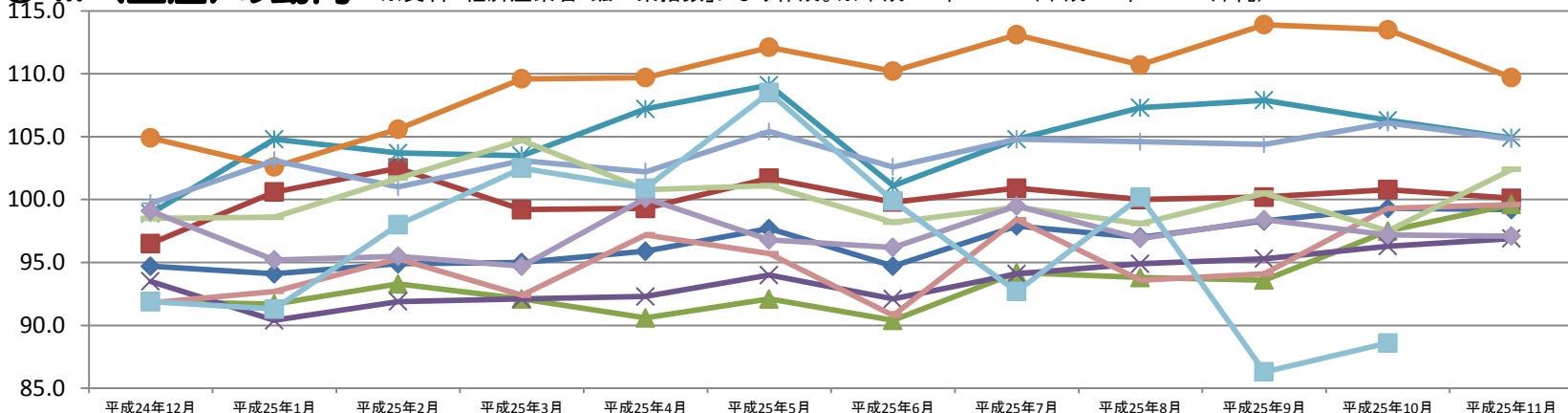
過去一年間の全体景況判断の推移

	平成24年10-12月期	平成25年1-3月期	平成25年4-6月期	平成25年7-9月期	平成25年10-12月期
全国	↓	↑	↑	→	↑
	弱含みで推移している	持ち直しの動きがみられる	緩やかに持ち直している	緩やかに持ち直している	持ち直している
北海道	→	↑	↑	↑	→
	足踏み状態となっている	持ち直しの動きがみられる	持ち直しの動きが続いている	緩やかに持ち直している	緩やかに持ち直している
東北	↓	↑	→	→	→
	東日本大震災からの回復が続いているものの、一部に弱い動きがみられる	一部の弱い動きに下げ止まりがみられ、東日本大震災からの回復が続いている	東日本大震災からの緩やかな回復が続いている	東日本大震災からの緩やかな回復が続いている	東日本大震災からの緩やかな回復が続いている
関東	↓	↑	↑	↑	↑
	弱含んでいる	下げ止まっている	緩やかな持ち直しの動きがみられる	緩やかに持ち直している	持ち直している
中部 (東海)	↓	↑	↑	→	→
	生産面に下げ止まりの兆しがみられるものの、弱含みとなっている	緩やかに持ち直している	緩やかに改善している	緩やかに改善している	緩やかに改善している
中部 (北陸)	↓	↑	↑	↑	↑
	足踏み状態となっている	一部に持ち直しの動きがみられる	緩やかに持ち直している	持ち直している	改善の動きがみられる
近畿	↓	↑	↑	→	↑
	弱含んでいる	持ち直しの動きがみられる	持ち直している	持ち直している	着実に持ち直している
中国	↓	↑	↑	→	↑
	弱含んでいる	一部に持ち直しの動きがみられる	緩やかな持ち直しの動きがみられる	緩やかな持ち直しの動きがみられる	持ち直している
四国	↓	↑	↑	→	↑
	足踏み状態となっている	一部に持ち直しの動きがみられるものの、足踏み状態が続いている	緩やかな持ち直しの動きがみられる	緩やかな持ち直しの動きがみられる	持ち直しの動きがみられる。
九州	↓	↑	↑	→	↑
	足踏み状態となっている	一部に持ち直しの動きがみられる	持ち直しの動きがみられる	持ち直しの動きがみられる	緩やかに持ち直している
沖縄	→	↑	→	→	→
	緩やかに改善している	改善している	改善している	改善している	改善している

※前回調査時の景気判断と比較して、上方に変更の場合は「 ↑ 」、判断に変更なければ、「 → 」、下方に変更した場合は「 ↓ 」。

〇 IIP (生産) の動向

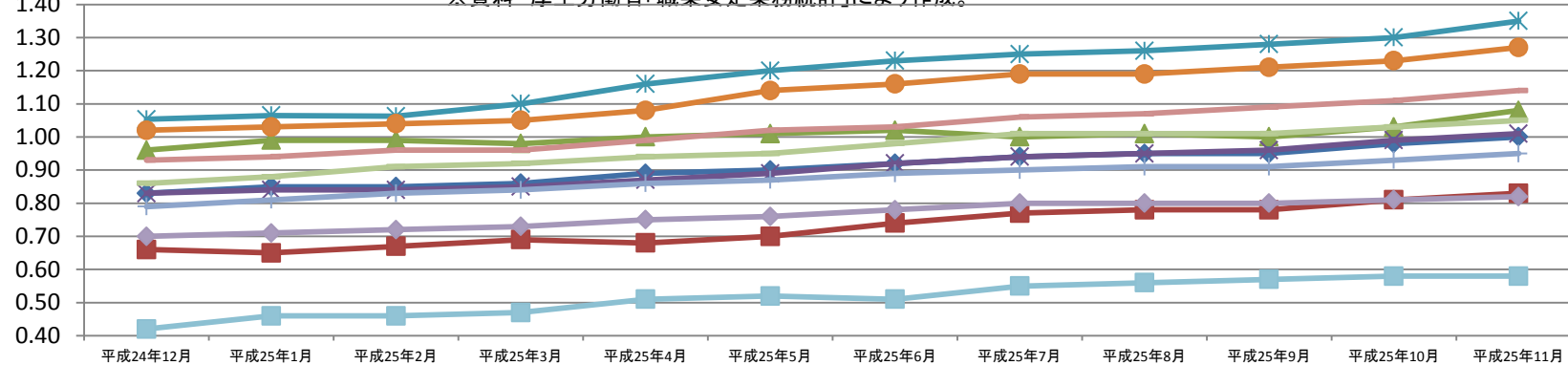
※資料 経済産業省「鉱工業指数」により作成。 ※平成22年=100(平成17年=100:沖縄)



- ◆ 全国
- 北海道
- ▲ 東北
- × 関東
- * 東海
- 北陸
- + 近畿
- 中国
- 四国
- ◇ 九州
- 沖縄

〇 有効求人倍率の推移

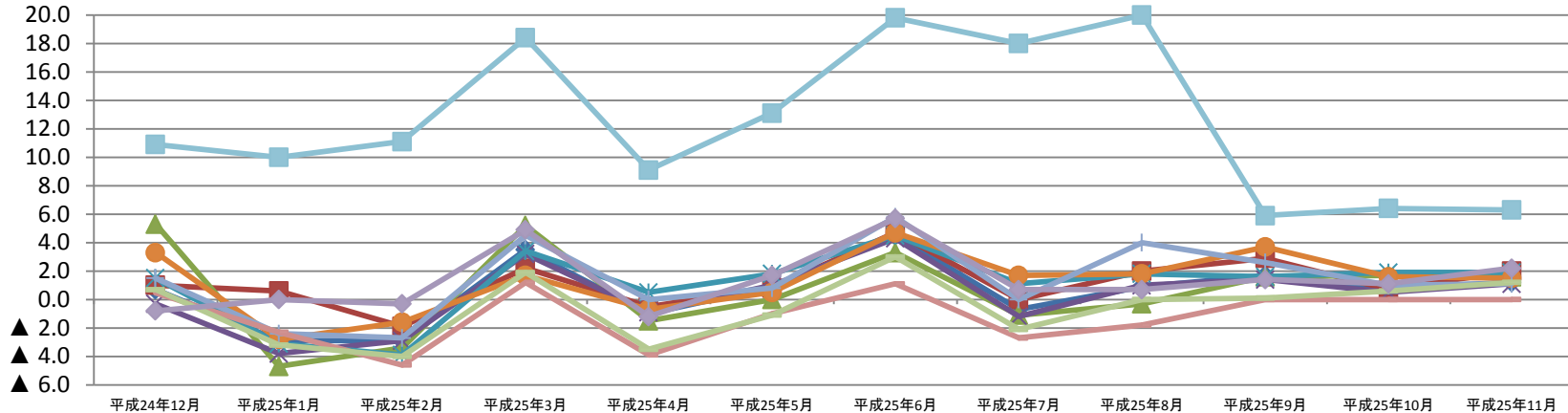
※資料 厚生労働省「職業安定業務統計」により作成。



- ◆ 全国
- 北海道
- ▲ 東北
- × 関東
- * 東海
- 北陸
- + 近畿
- 中国
- 四国
- ◇ 九州
- 沖縄

〇 大型小売店販売額前年同月比 (全店ベース) の推移

※資料 経済産業省「商業動態統計調査」により作成。



- ◆ 全国
- 北海道
- ▲ 東北
- × 関東
- * 東海
- 北陸
- + 近畿
- 中国
- 四国
- ◇ 九州
- 沖縄