

令和元年7月4日

## 百貨店・スーパー販売状況（近畿地域） （令和元年5月速報）

### 1. 概況

近畿地域の百貨店・スーパーの販売額は、衣料品の動きが鈍かったものの、化粧品や宝飾品等の高額品が堅調に推移したことに加え、祝日が2日多かったことから、前年同月比 **0.4%増**（全国 0.2%減）と **2か月ぶりに前年を上回った**。

商品別にみると「衣料品」等が前年を下回ったものの、「その他の商品」、「飲食料品」等が前年を上回った。

なお、既存店ベースでは同 0.1%増（全国 0.5%減）と11か月ぶりに前年を上回った。

### 2. 業態別の販売状況

#### (1)百貨店

百貨店42店の販売額は、全店ベースで前年同月比 **1.0%増**（全国 1.9%減）と **4か月連続で前年を上回った**。

商品別にみると、「家庭用品」等が前年を下回ったものの、「その他の商品」、「飲食料品」等が前年を上回った。

なお、既存店ベースでは同 1.2%増（全国 1.1%減）と4か月連続で前年を上回った。

#### (2)スーパー

スーパー815店の販売額は、全店ベースで前年同月比 **0.0%増**（全国 0.6%増）と **2か月ぶりに前年を上回った**。

商品別にみると、「その他の商品」等が前年を下回ったものの、「飲食料品」、「その他の衣料品」等が前年を上回った。

なお、既存店ベースでは同 0.5%減（全国 0.2%減）と8か月連続で前年を下回った。

[業態別販売額及び前年同月比]

(単位:百万円、%)

	総合			百貨店			スーパー		
	販売額	前年同月比		販売額	前年同月比		販売額	前年同月比	
		全店	既存店		全店	既存店		全店	既存店
近畿	304,065	0.4	0.1	120,812	1.0	1.2	183,252	0.0	▲ 0.5
福井	6,013	2.4	▲ 1.3	X	X	X	X	X	X
滋賀	20,900	▲ 1.0	▲ 2.2	X	X	X	X	X	X
京都	38,165	▲ 0.5	0.5	18,181	0.2	0.2	19,984	▲ 1.1	0.7
大阪	146,980	1.3	1.3	76,334	2.2	2.2	70,647	0.4	0.3
兵庫	64,950	▲ 0.3	▲ 1.2	18,174	▲ 1.6	▲ 0.5	46,775	0.3	▲ 1.5
奈良	17,451	▲ 1.1	▲ 1.4	X	X	X	X	X	X
和歌山	9,606	▲ 0.3	▲ 0.3	X	X	X	X	X	X
全国	1,563,190	▲ 0.2	▲ 0.5	484,920	▲ 1.9	▲ 1.1	1,078,270	0.6	▲ 0.2

※ Xはデータ秘匿により公表できない所

■「1. 概況」と「2. 業態別の販売状況」は全店ベースで記述しています。

■次回公表予定

令和元年6月速報:8月5日(月)

(本件の問い合わせ先)

近畿経済産業局 総務企画部 企画調査課長 山本  
担当: 佐々木、作野、笠原 電話:06-6966-6004

### 3. 商品の動き

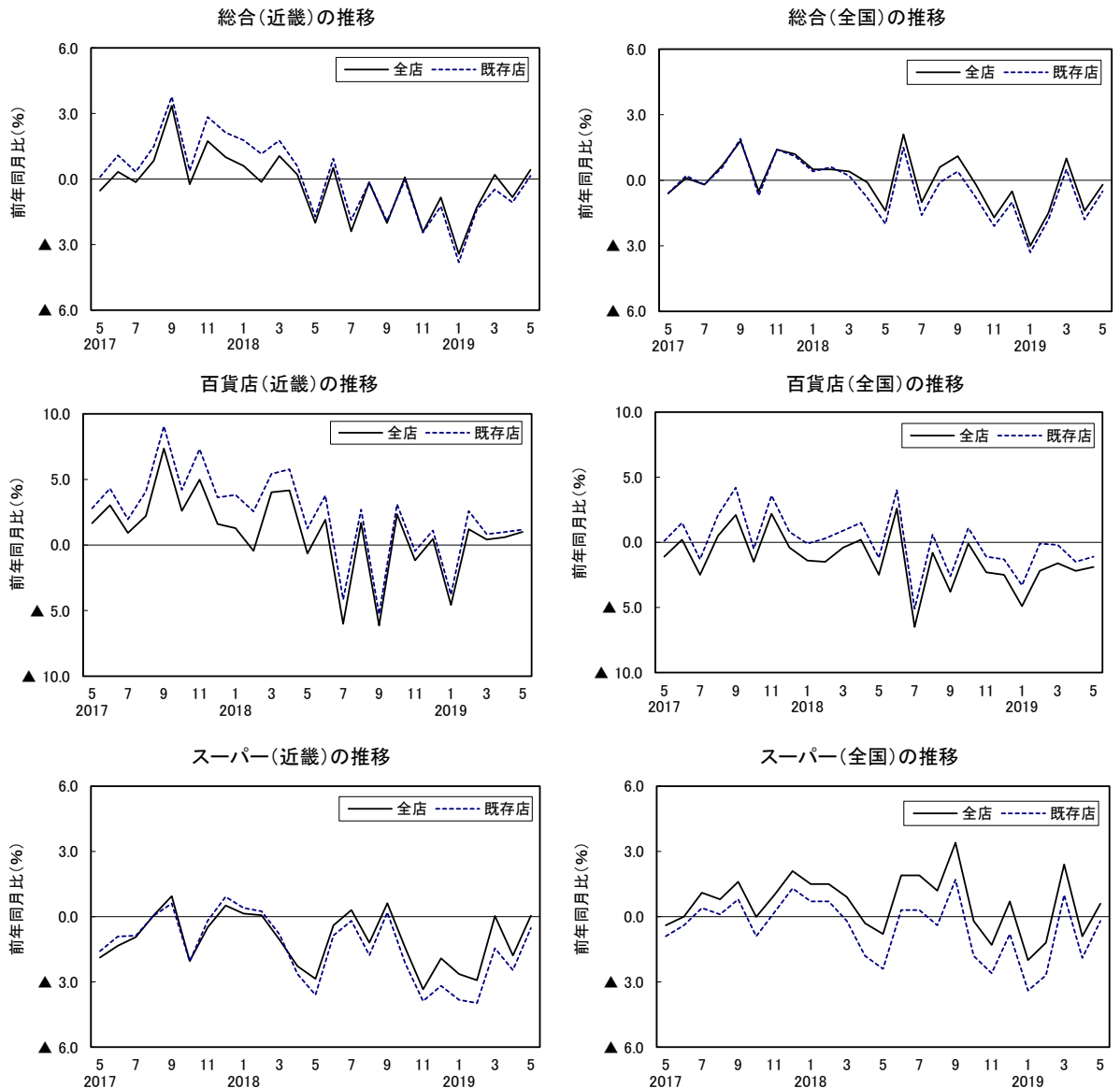
#### 対前年同月比

商品	総合		百貨店		スーパー	
	全店	既存店	全店	既存店	全店	既存店
合計	0.4	0.1	1.0	1.2	0.0	▲ 0.5
衣料品計	▲ 0.8	▲ 0.4	▲ 1.1	▲ 1.0	▲ 0.1	1.3
紳士服・洋品	▲ 0.8	▲ 0.4	▲ 1.3	▲ 1.1	0.2	1.0
婦人・子供服・洋品	▲ 0.7	▲ 0.2	▲ 0.5	▲ 0.4	▲ 1.3	0.4
その他の衣料品	▲ 2.8	▲ 2.5	▲ 6.9	▲ 6.9	7.6	8.7
身の回り品	▲ 1.1	▲ 1.0	▲ 1.0	▲ 1.0	▲ 1.6	▲ 0.7
飲食料品	0.1	▲ 0.5	0.1	0.5	0.2	▲ 0.7
家具・家電・家庭用品計	▲ 0.6	▲ 0.9	▲ 6.3	▲ 6.3	3.9	3.4
家具	▲ 1.2	▲ 1.0	▲ 2.4	▲ 2.4	1.2	2.0
家庭用電気機械器具	8.9	7.3	10.7	11.8	8.7	7.0
家庭用品	▲ 3.5	▲ 3.4	▲ 8.2	▲ 8.2	1.3	1.4
その他の商品	3.3	3.2	7.4	7.6	▲ 1.2	▲ 1.5
食堂・喫茶	1.1	1.1	0.9	0.9	2.8	2.8

#### ○主なコメント

- ・気温の上昇は季節品にプラスに働いたと思う。日差しが強くなったので、手袋、帽子、傘など日焼け対策商品が動いている。(百貨店)
- ・婦人服・洋品は、ラグジュアリーブランドが好調を維持したものの、紳士服はビジネスの不振が続きアダルトカジュアルのみに動きがあった。(百貨店)
- ・農産品の相場については、一時期ほど安くはないものの、どちらかというとも相場安の状況。季節品(素麺、氷菓等)は気温高により好調であった。(スーパー)

#### 4. 販売額前年同月比の推移（業態別）



	近畿						全国					
	合計		百貨店		スーパー		合計		百貨店		スーパー	
	全店	既存店	全店	既存店	全店	既存店	全店	既存店	全店	既存店	全店	既存店
2017年	0.3	0.8	2.1	3.4	▲ 0.9	▲ 0.9	0.0	0.0	▲ 0.7	0.6	0.4	▲ 0.2
2018年	▲ 0.6	▲ 0.3	0.1	1.5	▲ 1.1	▲ 1.6	0.0	▲ 0.5	▲ 1.7	▲ 0.3	0.9	▲ 0.5
2017年度	0.7	1.5	2.5	4.2	▲ 0.5	▲ 0.3	0.5	0.5	▲ 0.4	1.0	1.0	0.2
2018年度	▲ 1.2	▲ 1.2	▲ 0.6	0.5	▲ 1.5	▲ 2.3	▲ 0.4	▲ 0.9	▲ 2.1	▲ 0.7	0.5	▲ 1.1
2018年 1~3月	0.5	1.6	1.7	4.0	▲ 0.3	▲ 0.1	0.5	0.4	▲ 1.1	0.4	1.3	0.4
4~6月	▲ 0.4	▲ 0.1	1.8	3.6	▲ 1.9	▲ 2.4	0.2	0.4	0.1	1.5	0.3	▲ 1.3
7~9月	▲ 1.5	▲ 1.3	▲ 3.7	▲ 2.4	▲ 0.1	▲ 0.6	0.2	▲ 0.5	▲ 4.0	▲ 2.6	2.2	0.5
10~12月	▲ 1.1	▲ 1.3	0.5	1.2	▲ 2.2	▲ 3.1	▲ 0.7	▲ 1.3	▲ 1.8	▲ 0.6	▲ 0.2	▲ 1.7
2019年 1~3月	▲ 1.6	▲ 1.9	▲ 1.1	▲ 0.3	▲ 1.9	▲ 3.1	▲ 1.2	▲ 1.6	▲ 2.9	▲ 1.3	▲ 0.3	▲ 1.7
2018年 5月	▲ 2.0	▲ 1.7	▲ 0.7	1.3	▲ 2.9	▲ 3.6	▲ 1.4	▲ 2.0	▲ 2.5	▲ 1.2	▲ 0.8	▲ 2.4
6月	0.5	0.9	1.9	3.8	▲ 0.4	▲ 0.9	2.1	1.5	2.6	4.0	1.9	0.3
7月	▲ 2.4	▲ 1.9	▲ 6.0	▲ 4.1	0.3	▲ 0.2	▲ 1.0	▲ 1.6	▲ 6.5	▲ 5.1	1.9	0.3
8月	▲ 0.2	▲ 0.2	1.7	2.7	▲ 1.2	▲ 1.8	0.6	0.1	▲ 0.8	0.6	1.2	▲ 0.4
9月	▲ 2.0	▲ 1.9	▲ 6.1	▲ 5.3	0.6	0.2	1.1	0.4	▲ 3.8	▲ 2.6	3.4	1.7
10月	0.1	▲ 0.0	2.3	3.1	▲ 1.4	▲ 2.1	▲ 0.2	▲ 0.8	▲ 0.1	1.1	▲ 0.2	▲ 1.8
11月	▲ 2.4	▲ 2.4	▲ 1.2	▲ 0.5	▲ 3.3	▲ 3.9	▲ 1.7	▲ 2.1	▲ 2.3	▲ 1.1	▲ 1.3	▲ 2.6
12月	▲ 0.8	▲ 1.2	0.5	1.1	▲ 1.9	▲ 3.2	▲ 0.5	▲ 1.0	▲ 2.5	▲ 1.3	2.0	0.8
2019年 1月	▲ 3.4	▲ 3.8	▲ 4.6	▲ 3.8	▲ 2.6	▲ 3.8	▲ 3.0	▲ 3.3	▲ 4.9	▲ 3.3	▲ 2.0	▲ 3.4
2月	▲ 1.3	▲ 1.4	1.2	2.6	▲ 2.9	▲ 4.0	▲ 1.5	▲ 1.8	▲ 2.2	▲ 0.1	▲ 1.2	▲ 2.7
3月	0.2	▲ 0.5	0.4	0.8	0.0	▲ 1.5	1.0	0.5	▲ 1.6	▲ 0.2	2.4	1.0
4月	▲ 0.8	▲ 1.1	0.6	1.0	▲ 1.8	▲ 2.5	▲ 1.4	▲ 1.8	▲ 2.2	▲ 1.5	▲ 0.9	▲ 1.9
5月	r p	0.4	1.0	1.2	0.0	▲ 0.5	▲ 0.2	▲ 0.5	▲ 1.9	▲ 1.1	0.6	▲ 0.2

p:速報値、r:確報値

1. 業態別、商品別 百貨店・スーパー販売額 (令和元年5月速報) 【全店ベース(前年比)】

(単位:百万円、%)

	総合(百貨店+スーパー)						百貨店						スーパー						
	販売額				前年同月比		販売額				前年同月比		販売額				前年同月比		
	近畿	構成比	全国	構成比	近畿	全国	近畿	構成比	全国	構成比	近畿	全国	近畿	構成比	全国	構成比	近畿	全国	
合計	304,065	100.0	1,563,190	100.0	0.4	▲0.2	120,812	100.0	484,920	100.0	1.0	▲1.9	183,252	100.0	1,078,270	100.0	0.0	0.6	
商品別	衣料品計	49,618	16.3	226,586	14.5	▲0.8	▲2.3	36,578	30.3	148,279	30.6	▲1.1	▲3.5	13,040	7.1	78,308	7.3	▲0.1	▲0.0
	紳士服・洋品	10,785	3.5	53,527	3.4	▲0.8	▲2.5	7,057	5.8	31,482	6.5	▲1.3	▲4.4	3,728	2.0	22,044	2.0	0.2	0.4
	婦人・子供服・洋品	35,062	11.5	156,471	10.0	▲0.7	▲2.2	26,936	22.3	106,789	22.0	▲0.5	▲2.8	8,126	4.4	49,683	4.6	▲1.3	▲0.9
	その他の衣料品	3,771	1.2	16,588	1.1	▲2.8	▲2.6	2,585	2.1	10,008	2.1	▲6.9	▲7.2	1,186	0.6	6,581	0.6	7.6	5.4
	身の回り品	19,501	6.4	84,442	5.4	▲1.1	▲1.2	16,289	13.5	66,256	13.7	▲1.0	▲1.7	3,212	1.8	18,186	1.7	▲1.6	1.0
	飲食物品	166,075	54.6	929,038	59.4	0.1	0.5	31,005	25.7	121,601	25.1	0.1	▲1.7	135,070	73.7	807,437	74.9	0.2	0.9
	家具・家電・家庭用品計	10,981	3.6	56,534	3.6	▲0.6	▲2.2	4,530	3.7	20,138	4.2	▲6.3	▲9.8	6,452	3.5	36,396	3.4	3.9	2.5
	家具	1,588	0.5	7,586	0.5	▲1.2	▲5.3	1,072	0.9	5,177	1.1	▲2.4	▲8.1	516	0.3	2,409	0.2	1.2	1.4
	家庭用電気機械器具	2,495	0.8	13,787	0.9	8.9	5.4	162	0.1	1,616	0.3	10.7	▲14.4	2,333	1.3	12,171	1.1	8.7	8.8
	家庭用品	6,899	2.3	35,161	2.2	▲3.5	▲4.3	3,296	2.7	13,345	2.8	▲8.2	▲9.8	3,603	2.0	21,816	2.0	1.3	▲0.6
	その他の商品	54,502	17.9	252,369	16.1	3.3	▲0.1	29,321	24.3	115,941	23.9	7.4	1.4	25,181	13.7	136,428	12.7	▲1.2	▲1.3
	食堂・喫茶	3,387	1.1	14,221	0.9	1.1	▲1.1	3,089	2.6	12,705	2.6	0.9	▲1.5	298	0.2	1,516	0.1	2.8	2.0
	販売	商品券	2,853	-	13,302	-	▲12.2	▲7.8	2,368	-	8,417	-	▲12.1	▲9.9	485	-	4,885	-	▲13.0
従業員(人)		96,940	-	548,144	-	▲1.7	▲0.7	14,443	-	71,459	-	▲2.9	▲5.0	82,497	-	476,685	-	▲1.5	▲0.0
売場面積(千㎡)		5,077	-	27,910	-	▲2.6	▲1.6	1,198	-	5,727	-	▲1.5	▲2.8	3,879	-	22,183	-	▲3.0	▲1.3
従業員1人当たり販売額(千円)		3,137	-	2,852	-	2.1	0.5	8,365	-	6,786	-	4.0	3.2	2,221	-	2,262	-	1.5	0.6
売場面積1㎡当たり販売額(千円)		59	-	55	-	3.5	0.0	98	-	82	-	2.1	0.0	47	-	49	-	0.9	2.1
営業日数(平均)		30.7	-	30.8	-	-	-	31.0	-	30.8	-	-	-	30.7	-	30.8	-	-	-
店舗数	857	-	5,208	-	-	-	42	-	219	-	-	-	815	-	4,989	-	-	-	
対全国シェア(%)	19.5	-	-	-	-	-	24.9	-	-	-	-	-	17.0	-	-	-	-	-	

(注1)この統計における百貨店及びスーパーとは、従業者50人以上の小売事業所であって次のいずれかに該当するもの。  
 (1)百貨店：日本標準産業分類の百貨店、総合スーパーのうち(2)のスーパーに該当しない商店であって、かつ売場面積が特別区及び政令指定都市で3,000㎡以上、その他の地域では1,500㎡以上の事業所。  
 (2)スーパー：売場面積が1,500㎡以上で、その50%以上において、セルフサービス方式を採用している事業所。  
 (注2)販売額、前年同月比とも全店ベースの値。  
 (注3)この公表数値は、翌年の年間補正により修正される場合がある。  
 (注4)ここで使用した数値は、経済産業省が公表する数値と相違することがある。

## 2. 府県別 百貨店・スーパー販売額 (令和元年5月速報) 【全店ベース(前年比)】

(単位：百万円、%)

総合(百貨店+スーパー)	福井県		滋賀県		京都府		大阪府		兵庫県		奈良県		和歌山県			
		前年比		前年比		前年比		前年比		前年比		前年比		前年比		
合 計	6,013	2.4	20,900	▲ 1.0	38,165	▲ 0.5	146,980	1.3	64,950	▲ 0.3	17,451	▲ 1.1	9,606	▲ 0.3		
商 品 別	衣 料 品 計	744	▲ 1.8	1,532	▲ 3.1	8,352	▲ 2.2	26,368	0.4	9,510	▲ 2.5	1,922	▲ 1.9	1,190	▲ 0.7	
	紳 士 服 ・ 洋 品	152	▲ 0.6	327	▲ 4.6	1,855	▲ 0.4	5,835	0.2	1,905	▲ 3.3	429	▲ 1.0	281	0.1	
	婦 人 ・ 子 供 服 ・ 洋 品	544	▲ 2.0	1,072	▲ 3.6	6,044	▲ 3.5	18,450	1.4	6,960	▲ 2.7	1,286	▲ 1.6	707	0.6	
	そ の 他 の 衣 料 品	48	▲ 3.6	133	4.7	453	10.4	2,084	▲ 6.6	645	3.0	207	▲ 5.5	201	▲ 6.2	
	身 の 回 り 品	221	▲ 0.5	432	▲ 5.8	2,672	5.8	12,625	▲ 2.1	2,504	▲ 3.4	608	0.4	440	3.9	
	飲 食 料 品	3,824	2.8	15,998	▲ 1.4	18,122	0.4	69,312	0.6	41,124	0.1	11,678	▲ 0.7	6,016	▲ 1.0	
	家 具 ・ 家 電 ・ 家 庭 用 品 計	204	▲ 5.5	508	4.3	1,437	▲ 4.0	5,148	▲ 1.0	2,470	▲ 0.0	661	2.6	554	3.9	
	家 具	46	▲ 21.5	49	▲ 9.2	213	▲ 13.0	868	5.7	289	▲ 2.5	66	▲ 14.0	58	2.0	
	家 庭 用 電 気 機 械 器 具	46	17.8	174	32.6	372	▲ 0.2	1,147	9.0	536	6.8	136	5.6	84	26.9	
	家 庭 用 品	112	▲ 5.2	284	▲ 5.6	853	▲ 3.1	3,133	▲ 5.8	1,645	▲ 1.6	459	4.6	412	0.5	
	そ の 他 の 商 品	1,002	6.8	2,347	2.7	6,379	▲ 1.5	31,977	5.5	8,885	0.9	2,525	▲ 2.5	1,386	0.0	
	食 堂 ・ 喫 茶	17	▲ 6.8	84	2.1	1,202	▲ 4.4	1,550	6.1	457	9.7	57	▲ 40.5	21	2.7	
	販 売 効 率	商 品 券	14	▲ 26.6	112	▲ 1.3	265	▲ 23.7	1,567	▲ 11.2	607	▲ 14.2	180	▲ 8.3	108	4.9
	従 業 員 ( 人 )	2,881	10.5	11,636	1.5	12,274	▲ 1.6	37,604	▲ 3.1	23,448	▲ 1.7	5,752	▲ 3.7	3,345	▲ 2.7	
売 場 面 積 ( 千 m <sup>2</sup> )	172	2.6	567	0.8	578	▲ 6.4	1,879	▲ 3.8	1,266	▲ 1.7	372	▲ 1.2	242	▲ 2.2		
従 業 員 1 人 当 たり 販 売 額 ( 千 円 )	2,087	▲ 7.3	1,796	▲ 2.5	3,109	1.2	3,909	4.5	2,770	1.4	3,034	2.6	2,872	2.4		
売 場 面 積 1 m <sup>2</sup> 当 たり 販 売 額 ( 千 円 )	35	0.0	37	0.0	64	6.7	77	5.5	51	2.0	47	0.0	40	2.6		
営 業 日 数 ( 平 均 )	30.5	-	30.3	-	30.5	-	30.8	-	31.0	-	30.6	-	30.2	-		
店 舗 数	27	-	98	-	71	-	312	-	242	-	66	-	41	-		
シ ェ ア	対 近 畿 ( % )	2.0	-	6.9	-	12.6	-	48.3	-	21.4	-	5.7	-	3.2	-	
対 全 国 ( % )	0.4	-	1.3	-	2.4	-	9.4	-	4.2	-	1.1	-	0.6	-		

(注1)この統計における百貨店及びスーパーとは、従業者50人以上の小売事業所であって次のいずれかに該当するもの。

(1)百貨店：日本標準産業分類の百貨店、総合スーパーのうち(2)のスーパーに該当しない商店であって、かつ売場面積が

特別区及び政令指定都市で3,000m<sup>2</sup>以上、その他の地域では1,500m<sup>2</sup>以上の事業所。

(2)スーパー：売場面積が1,500m<sup>2</sup>以上で、その50%以上において、セルフサービス方式を採用している事業所。

(注2)販売額、前年同月比とも全店ベースの値。

(注3)この公表数値は、翌年の年間補正により修正される場合がある。

(注4)ここで使用した数値は、経済産業省が公表する数値と相違することがある。

3. 政令指定都市別、業態別 百貨店・スーパー販売額 (令和元年5月速報) 【全店ベース(前年比)】

(単位:百万円、%)

	京 都 市						大 阪 市						神 戸 市						
	総 合		百 貨 店		ス ー パ ー		総 合		百 貨 店		ス ー パ ー		総 合		百 貨 店		ス ー パ ー		
		前年比		前年比		前年比		前年比		前年比		前年比		前年比		前年比		前年比	
合 計	29,281	▲ 0.3	18,181	0.2	11,100	▲ 1.1	93,175	2.9	66,136	2.7	27,039	3.7	24,861	▲ 0.1	11,812	▲ 0.3	13,050	0.2	
商 品 別	衣 料 品 計	7,455	▲ 2.1	6,633	▲ 1.9	822	▲ 4.2	20,489	1.5	19,010	0.8	1,479	10.5	5,143	▲ 2.5	4,491	▲ 1.7	652	▲ 8.0
	紳 士 服 ・ 洋 品	1,596	0.1	1,361	▲ 0.8	235	5.6	4,516	1.3	4,109	0.7	407	7.7	885	▲ 5.7	702	▲ 4.1	183	▲ 11.4
	婦 人 ・ 子 供 服 ・ 洋 品	5,464	▲ 3.5	4,948	▲ 2.9	516	▲ 9.4	14,411	3.0	13,488	2.5	924	11.5	4,019	▲ 1.6	3,592	▲ 0.9	427	▲ 6.9
	そ の 他 の 衣 料 品	395	10.5	324	11.2	71	7.3	1,562	▲ 10.7	1,413	▲ 12.6	148	12.2	239	▲ 5.9	197	▲ 6.5	42	▲ 2.8
	身 の 回 り 品	2,465	7.1	2,290	7.5	175	2.2	11,199	▲ 1.8	10,879	▲ 2.1	320	9.5	1,291	▲ 5.1	1,014	▲ 5.3	276	▲ 4.7
	飲 食 料 品	11,947	0.5	4,214	1.6	7,733	▲ 0.1	32,536	2.9	13,252	1.6	19,283	3.8	13,273	0.8	3,291	1.0	9,982	0.7
	家 具 ・ 家 電 ・ 家 庭 用 品 計	1,066	▲ 5.7	698	▲ 9.6	368	2.7	3,246	▲ 5.2	2,262	▲ 8.7	984	4.2	919	▲ 4.2	486	▲ 8.9	433	1.6
	家 具	171	▲ 14.9	143	▲ 17.6	28	2.3	527	▲ 8.2	484	▲ 9.6	43	11.8	158	▲ 8.1	93	▲ 14.7	65	3.3
	家 庭 用 電 気 機 械 器 具	213	▲ 4.8	35	▲ 26.9	178	1.3	515	5.3	101	36.9	414	▲ 0.3	122	8.2	0	▲ 33.3	122	8.3
	家 庭 用 品	682	▲ 3.3	519	▲ 5.5	163	4.3	2,204	▲ 6.6	1,677	▲ 10.2	526	7.3	639	▲ 5.3	393	▲ 7.5	246	▲ 1.8
	そ の 他 の 商 品	5,146	▲ 0.3	3,425	2.4	1,721	▲ 5.2	24,335	7.7	19,364	9.7	4,971	0.9	3,909	2.4	2,202	3.7	1,707	0.7
	食 堂 ・ 喫 茶	1,202	▲ 4.4	921	▲ 6.4	281	2.7	1,370	6.7	1,368	6.7	2	35.2	327	11.3	327	11.3	-	-
	商 品 券	244	▲ 23.8	235	▲ 20.6	9	▲ 63.4	1,183	▲ 10.3	1,165	▲ 10.2	18	▲ 17.3	217	▲ 14.3	198	▲ 15.4	19	▲ 1.1
	従 業 員 ( 人 )	7,567	▲ 2.7	2,433	▲ 2.4	5,134	▲ 2.8	16,715	▲ 1.1	6,310	▲ 2.4	10,405	▲ 0.3	6,580	▲ 3.8	1,018	0.1	5,562	▲ 4.5
売 場 面 積 ( 千 m <sup>2</sup> )	349	▲ 7.2	162	0.1	187	▲ 12.8	831	▲ 1.0	459	▲ 0.3	372	▲ 1.8	377	▲ 1.6	125	0.0	252	▲ 2.4	
効 率	従業員1人当たり販売額 (千円)	3,870	2.5	7,473	2.7	2,162	1.8	5,574	4.1	10,481	5.2	2,599	4.0	3,778	3.9	11,603	▲ 0.4	2,346	4.9
売場面積1㎡当たり販売額 (千円)	81	8.0	107	0.9	58	13.7	110	3.8	141	2.9	73	5.8	65	1.6	92	0.0	52	4.0	
営 業 日 数 ( 平 均 )	30.6	-	31.0	-	30.5	-	31.0	-	31.0	-	31.0	-	31.0	-	31.0	-	31.0	-	
店 舗 数	40	-	4	-	36	-	116	-	9	-	107	-	71	-	5	-	66	-	
シ ン	対 近 畿 ( % )	9.6	-	15.0	-	6.1	-	30.6	-	54.7	-	14.8	-	8.2	-	9.8	-	7.1	-
エ ア	対 全 国 ( % )	1.9	-	3.7	-	1.0	-	6.0	-	13.6	-	2.5	-	1.6	-	2.4	-	1.2	-

(注1) この統計における百貨店及びスーパーとは、従業者50人以上の小売事業所であって次のいずれかに該当するもの。

(1) 百貨店 : 日本標準産業分類の百貨店、総合スーパーのうち(2)のスーパーに該当しない商店であって、かつ売場面積が特別区及び政令指定都市で3,000㎡以上、その他の地域では1,500㎡以上の事業所。

(2) スーパー: 売場面積が1,500㎡以上で、その50%以上において、セルフサービス方式を採用している事業所。

(注2) 販売額、前年同月比とも全店ベースの値。

(注3) この公表数値は、翌年の年間補正により修正される場合がある。

(注4) ここで使用した数値は、経済産業省が公表する数値と相違することがある。

4. 府県別、業態別 百貨店・スーパー販売額 (令和元年5月速報) 【全店ベース(前年比)】

(単位:百万円、%)

	京 都 府				大 阪 府				兵 庫 県				
	百貨店		スーパー		百貨店		スーパー		百貨店		スーパー		
		前年比		前年比		前年比		前年比		前年比		前年比	
合 計	18,181	0.2	19,984	▲ 1.1	76,334	2.2	70,647	0.4	18,174	▲ 1.6	46,775	0.3	
商 品 別	衣 料 品 計	6,633	▲ 1.9	1,719	▲ 3.3	21,405	0.2	4,963	1.4	6,252	▲ 3.5	3,258	▲ 0.4
	紳 士 服 ・ 洋 品	1,361	▲ 0.8	494	0.7	4,392	0.1	1,442	0.5	977	▲ 5.9	928	▲ 0.4
	婦 人 ・ 子 供 服 ・ 洋 品	4,948	▲ 2.9	1,096	▲ 6.2	15,420	1.5	3,029	0.6	4,864	▲ 3.3	2,096	▲ 1.3
	そ の 他 の 衣 料 品	324	11.2	129	8.2	1,592	▲ 10.9	492	10.4	411	0.7	234	7.3
	身 の 回 り 品	2,290	7.5	382	▲ 3.2	11,516	▲ 2.1	1,109	▲ 1.7	1,613	▲ 4.8	891	▲ 0.7
	飲 食 料 品	4,214	1.6	13,908	0.1	18,051	0.6	51,261	0.6	5,868	▲ 1.3	35,257	0.3
	家 具 ・ 家 電 ・ 家 庭 用 品 計	698	▲ 9.6	739	1.9	2,699	▲ 4.3	2,449	3.0	824	▲ 8.6	1,646	5.0
	家 具	143	▲ 17.6	69	▲ 1.3	706	7.6	162	▲ 2.2	138	▲ 9.2	150	4.5
	家 庭 用 電 気 機 械 器 具	35	▲ 26.9	337	3.8	123	30.9	1,024	6.8	4	19.8	532	6.8
	家 庭 用 品	519	▲ 5.5	333	0.7	1,870	▲ 9.7	1,263	0.7	682	▲ 8.7	964	4.0
	そ の 他 の 商 品	3,425	2.4	2,954	▲ 5.7	21,129	9.2	10,849	▲ 1.0	3,163	3.9	5,722	▲ 0.7
	食 堂 ・ 喫 茶	921	▲ 6.4	281	2.7	1,535	6.1	15	4.7	455	9.7	1	2.3
	販 売 効 率	商 品 券	235	▲ 20.6	30	▲ 41.6	1,485	▲ 10.7	82	▲ 19.5	408	▲ 14.0	199
従 業 員 ( 人 )		2,433	▲ 2.4	9,841	▲ 1.4	8,222	▲ 2.5	29,382	▲ 3.2	2,267	▲ 3.8	21,181	▲ 1.4
売 場 面 積 ( 千 m <sup>2</sup> )		162	0.1	416	▲ 8.7	636	▲ 0.5	1,243	▲ 5.5	222	▲ 6.4	1,045	▲ 0.7
従 業 員 1 人 当 たり 販 売 額 ( 千 円 )		7,473	2.7	2,031	0.4	9,284	4.8	2,404	3.8	8,017	2.3	2,208	1.7
売 場 面 積 1 m <sup>2</sup> 当 たり 販 売 額 ( 千 円 )		107	0.9	47	6.8	118	2.6	57	7.5	80	5.3	45	2.3
営 業 日 数 ( 平 均 )		31.0	-	30.5	-	31.0	-	30.8	-	31.0	-	31.0	-
店 舗 数		4	-	67	-	20	-	292	-	11	-	231	-
シ ェ ア	対 近 畿 ( % )	15.0	-	10.9	-	63.2	-	38.6	-	15.0	-	25.5	-
	対 全 国 ( % )	3.7	-	1.9	-	15.7	-	6.6	-	3.7	-	4.3	-

(注1)この統計における百貨店及びスーパーとは、従業者50人以上の小売事業所であって次のいずれかに該当するもの。

(1)百貨店 : 日本標準産業分類の百貨店、総合スーパーのうち(2)のスーパーに該当しない商店であって、かつ売場面積が特別区及び政令指定都市で3,000m<sup>2</sup>以上、その他の地域では1,500m<sup>2</sup>以上の事業所。

(2)スーパー: 売場面積が1,500m<sup>2</sup>以上で、その50%以上において、セルフサービス方式を採用している事業所。

(注2)販売額、前年同月比とも全店ベースの値。

(注3)この公表数値は、翌年の年間補正により修正される場合がある。

(注4)ここで使用した数値は、経済産業省が公表する数値と相違することがある。

1. 業態別、商品別 百貨店・スーパー販売額 (令和元年5月速報) 【既存店ベース(前年比)】

(単位:百万円、%)

	総合(百貨店+スーパー)						百貨店						スーパー						
	販売額				前年同月比		販売額				前年同月比		販売額				前年同月比		
	近畿	構成比	全国	構成比	近畿	全国	近畿	構成比	全国	構成比	近畿	全国	近畿	構成比	全国	構成比	近畿	全国	
合計	304,065	100.0	1,563,190	100.0	0.1	▲ 0.5	120,812	100.0	484,920	100.0	1.2	▲ 1.1	183,252	100.0	1,078,270	100.0	▲ 0.5	▲ 0.2	
商 品 別	衣料品計	49,618	16.3	226,586	14.5	▲ 0.4	▲ 1.3	36,578	30.3	148,279	30.6	▲ 1.0	▲ 2.7	13,040	7.1	78,308	7.3	1.3	1.3
	紳士服・洋品	10,785	3.5	53,527	3.4	▲ 0.4	▲ 1.5	7,057	5.8	31,482	6.5	▲ 1.1	▲ 3.7	3,728	2.0	22,044	2.0	1.0	1.7
	婦人・子供服・洋品	35,062	11.5	156,471	10.0	▲ 0.2	▲ 1.2	26,936	22.3	106,789	22.0	▲ 0.4	▲ 2.0	8,126	4.4	49,683	4.6	0.4	0.6
	その他の衣料品	3,771	1.2	16,588	1.1	▲ 2.5	▲ 1.5	2,585	2.1	10,008	2.1	▲ 6.9	▲ 5.9	1,186	0.6	6,581	0.6	8.7	6.1
	身の回り品	19,501	6.4	84,442	5.4	▲ 1.0	▲ 0.6	16,289	13.5	66,256	13.7	▲ 1.0	▲ 1.2	3,212	1.8	18,186	1.7	▲ 0.7	1.7
	飲食物品	166,075	54.6	929,038	59.4	▲ 0.5	▲ 0.3	31,005	25.7	121,601	25.1	0.5	▲ 0.9	135,070	73.7	807,437	74.9	▲ 0.7	▲ 0.2
	家具・家電・家庭用品計	10,981	3.6	56,534	3.6	▲ 0.9	▲ 2.2	4,530	3.7	20,138	4.2	▲ 6.3	▲ 8.6	6,452	3.5	36,396	3.4	3.4	1.8
	家具	1,588	0.5	7,586	0.5	▲ 1.0	▲ 4.6	1,072	0.9	5,177	1.1	▲ 2.4	▲ 7.3	516	0.3	2,409	0.2	2.0	1.7
	家庭用電気機械器具	2,495	0.8	13,787	0.9	7.3	2.8	162	0.1	1,616	0.3	11.8	▲ 14.0	2,333	1.3	12,171	1.1	7.0	5.6
	家庭用品	6,899	2.3	35,161	2.2	▲ 3.4	▲ 3.5	3,296	2.7	13,345	2.8	▲ 8.2	▲ 8.4	3,603	2.0	21,816	2.0	1.4	▲ 0.1
	その他の商品	54,502	17.9	252,369	16.1	3.2	▲ 0.3	29,321	24.3	115,941	23.9	7.6	2.3	25,181	13.7	136,428	12.7	▲ 1.5	▲ 2.4
食堂・喫茶	3,387	1.1	14,221	0.9	1.1	▲ 0.5	3,089	2.6	12,705	2.6	0.9	▲ 0.9	298	0.2	1,516	0.1	2.8	2.6	
販 売 効 率	商品券	2,853	-	13,302	-	▲ 12.0	▲ 7.5	2,368	-	8,417	-	▲ 12.1	▲ 9.7	485	-	4,885	-	▲ 11.5	▲ 3.4
	従業員(人)	96,940	-	548,144	-	▲ 2.7	▲ 1.7	14,443	-	71,459	-	▲ 2.6	▲ 4.0	82,497	-	476,685	-	▲ 2.8	▲ 1.3
	売場面積(千㎡)	5,077	-	27,910	-	▲ 2.1	▲ 1.0	1,198	-	5,727	-	▲ 0.3	▲ 0.5	3,879	-	22,183	-	▲ 2.6	▲ 1.2
	従業員1人当たり販売額(千円)	3,137	-	2,852	-	3.0	1.2	8,365	-	6,786	-	3.8	3.1	2,221	-	2,262	-	2.3	1.1
	売場面積1㎡当たり販売額(千円)	59	-	55	-	1.7	0.0	98	-	82	-	1.0	▲ 1.2	47	-	49	-	2.2	0.0
	営業日数(平均)	30.7	-	30.8	-	-	-	31.0	-	30.8	-	-	-	30.7	-	30.8	-	-	-
	店舗数	857	-	5,208	-	-	-	42	-	219	-	-	-	815	-	4,989	-	-	-
対全国シェア(%)	19.5	-	-	-	-	-	24.9	-	-	-	-	-	17.0	-	-	-	-	-	

(注1)この統計における百貨店及びスーパーとは、従業者50人以上の小売事業所であって次のいずれかに該当するもの。

(1)百貨店：日本標準産業分類の百貨店、総合スーパーのうち(2)のスーパーに該当しない商店であって、かつ売場面積が特別区及び政令指定都市で3,000㎡以上、その他の地域では1,500㎡以上の事業所。

(2)スーパー：売場面積が1,500㎡以上で、その50%以上において、セルフサービス方式を採用している事業所。

(注2)販売額は全店ベース、前年比は既存店ベースの値。

既存店ベースとは、調査対象商店の定義変更及び異動があった場合、前年同月比を当年及び前年とも調査対象となった商店のみで算出することである。

(注3)この公表数値は、翌年の年間補正により修正される場合がある。

(注4)ここで使用した数値は、経済産業省が公表する数値と相違することがある。



2. 府県別 百貨店・スーパー販売額

(令和元年5月速報) 【既存店ベース(前年比)】

(単位:百万円、%)

総合(百貨店+スーパー)		福井県		滋賀県		京都府		大阪府		兵庫県		奈良県		和歌山県	
			前年比		前年比		前年比		前年比		前年比		前年比		前年比
合計		6,013	▲ 1.3	20,900	▲ 2.2	38,165	0.5	146,980	1.3	64,950	▲ 1.2	17,451	▲ 1.4	9,606	▲ 0.3
商 品 別	衣料品計	744	▲ 1.8	1,532	▲ 1.6	8,352	▲ 1.3	26,368	1.1	9,510	▲ 3.0	1,922	▲ 1.9	1,190	▲ 0.7
	紳士服・洋品	152	▲ 0.6	327	▲ 2.9	1,855	▲ 0.4	5,835	1.0	1,905	▲ 4.2	429	▲ 1.0	281	0.1
	婦人・子供服・洋品	544	▲ 2.0	1,072	▲ 1.9	6,044	▲ 2.4	18,450	1.9	6,960	▲ 3.1	1,286	▲ 1.6	707	0.6
	その他の衣料品	48	▲ 3.6	133	4.8	453	11.3	2,084	▲ 6.1	645	2.2	207	▲ 5.3	201	▲ 6.2
	身の回り品	221	▲ 0.5	432	▲ 6.5	2,672	5.9	12,625	▲ 1.7	2,504	▲ 4.1	608	0.4	440	3.9
	飲食物品	3,824	▲ 1.0	15,998	▲ 2.0	18,122	1.5	69,312	0.0	41,124	▲ 1.3	11,678	▲ 1.1	6,016	▲ 1.0
	家具・家電・家庭用品計	204	▲ 11.2	508	▲ 1.1	1,437	▲ 2.9	5,148	▲ 0.7	2,470	▲ 0.9	661	2.4	554	3.9
	家具	46	▲ 21.5	49	▲ 16.4	213	▲ 12.8	868	6.7	289	▲ 2.7	66	▲ 14.0	58	2.0
	家庭用電気機械器具	46	▲ 13.7	174	10.2	372	4.2	1,147	7.9	536	7.1	136	5.6	84	26.9
	家庭用品	112	▲ 5.2	284	▲ 3.5	853	▲ 3.1	3,133	▲ 5.2	1,645	▲ 3.0	459	4.4	412	0.5
その他の商品	1,002	▲ 0.2	2,347	▲ 3.5	6,379	▲ 0.2	31,977	5.8	8,885	1.1	2,525	▲ 2.2	1,386	0.0	
食堂・喫茶	17	▲ 6.8	84	2.1	1,202	▲ 4.4	1,550	6.1	457	9.7	57	▲ 40.5	21	2.7	
販 売 効 率	商品券	14	▲ 26.6	112	0.1	265	▲ 21.6	1,567	▲ 11.1	607	▲ 14.8	180	▲ 7.8	108	4.9
	従業員(人)	2,881	6.3	11,636	▲ 0.5	12,274	▲ 1.0	37,604	▲ 3.8	23,448	▲ 3.7	5,752	▲ 3.9	3,345	▲ 2.7
	売場面積(千㎡)	172	▲ 0.7	567	0.2	578	▲ 4.1	1,879	▲ 2.6	1,266	▲ 1.7	372	▲ 1.0	242	▲ 2.2
	従業員1人当たり販売額(千円)	2,087	▲ 7.2	1,796	▲ 1.7	3,109	1.5	3,909	5.3	2,770	2.6	3,034	2.6	2,872	2.4
	売場面積1㎡当たり販売額(千円)	35	0.0	37	▲ 2.7	64	4.9	77	4.1	51	0.0	47	0.0	40	2.6
	営業日数(平均)	30.5	-	30.3	-	30.5	-	30.8	-	31.0	-	30.6	-	30.2	-
	店舗数	27	-	98	-	71	-	312	-	242	-	66	-	41	-
シ ェ ア	対近畿(%)	2.0	-	6.9	-	12.6	-	48.3	-	21.4	-	5.7	-	3.2	-
	対全国(%)	0.4	-	1.3	-	2.4	-	9.4	-	4.2	-	1.1	-	0.6	-

(注1)この統計における百貨店及びスーパーとは、従業者50人以上の小売事業所であって次のいずれかに該当するもの。

(1)百貨店：日本標準産業分類の百貨店、総合スーパーのうち(2)のスーパーに該当しない商店であって、かつ売場面積が特別区及び政令指定都市で3,000㎡以上、その他の地域では1,500㎡以上の事業所。

(2)スーパー：売場面積が1,500㎡以上で、その50%以上において、セルフサービス方式を採用している事業所。

(注2)販売額は全店ベース、前年比は既存店ベースの値。

既存店ベースとは、調査対象商店の定義変更及び異動があった場合、前年同月比を当年及び前年とも調査対象となった商店のみで算出することである。

(注3)この公表数値は、翌年の年間補正により修正される場合がある。

(注4)ここで使用した数値は、経済産業省が公表する数値と相違することがある。

3. 政令指定都市別、業態別 百貨店・スーパー販売額

(令和元年5月速報) 【既存店ベース(前年比)】

(単位:百万円、%)

	京 都 市						大 阪 市						神 戸 市						
	総 合		百 貨 店		スーパ-		総 合		百 貨 店		スーパ-		総 合		百 貨 店		スーパ-		
		前年比		前年比		前年比		前年比		前年比		前年比		前年比		前年比		前年比	
合 計	29,281	0.8	18,181	0.2	11,100	1.9	93,175	2.6	66,136	2.7	27,039	2.5	24,861	▲ 0.4	11,812	▲ 0.3	13,050	▲ 0.5	
商 品 別	衣 料 品 計	7,455	▲ 1.2	6,633	▲ 1.9	822	4.6	20,489	1.5	19,010	0.8	1,479	10.4	5,143	▲ 2.5	4,491	▲ 1.7	652	▲ 8.0
	紳 士 服 ・ 洋 品	1,596	0.1	1,361	▲ 0.8	235	6.0	4,516	1.3	4,109	0.7	407	7.5	885	▲ 5.7	702	▲ 4.1	183	▲ 11.5
	婦 人 ・ 子 供 服 ・ 洋 品	5,464	▲ 2.4	4,948	▲ 2.9	516	2.8	14,411	3.0	13,488	2.5	924	11.4	4,019	▲ 1.6	3,592	▲ 0.9	427	▲ 6.9
	そ の 他 の 衣 料 品	395	11.6	324	11.2	71	13.4	1,562	▲ 10.7	1,413	▲ 12.6	148	11.8	239	▲ 5.9	197	▲ 6.5	42	▲ 2.8
	身 の 回 り 品	2,465	7.2	2,290	7.5	175	3.3	11,199	▲ 1.8	10,879	▲ 2.1	320	9.3	1,291	▲ 5.1	1,014	▲ 5.3	276	▲ 4.7
	飲 食 料 品	11,947	1.7	4,214	1.6	7,733	1.8	32,536	2.0	13,252	1.6	19,283	2.3	13,273	0.2	3,291	1.0	9,982	▲ 0.0
	家 具 ・ 家 電 ・ 家 庭 用 品 計	1,066	▲ 4.4	698	▲ 9.6	368	7.3	3,246	▲ 5.4	2,262	▲ 8.7	984	3.4	919	▲ 4.3	486	▲ 8.9	433	1.6
	家 具	171	▲ 14.7	143	▲ 17.6	28	4.0	527	▲ 8.2	484	▲ 9.6	43	11.4	158	▲ 8.1	93	▲ 14.7	65	3.3
	家 庭 用 電 気 機 械 器 具	213	2.4	35	▲ 26.9	178	11.2	515	5.3	101	36.9	414	▲ 0.3	122	8.2	0	▲ 33.3	122	8.2
	家 庭 用 品	682	▲ 3.4	519	▲ 5.5	163	3.9	2,204	▲ 6.9	1,677	▲ 10.2	526	5.9	639	▲ 5.4	393	▲ 7.5	246	▲ 1.9
	そ の 他 の 商 品	5,146	1.3	3,425	2.4	1,721	▲ 0.7	24,335	7.6	19,364	9.7	4,971	0.5	3,909	2.3	2,202	3.7	1,707	0.5
	食 堂 ・ 喫 茶	1,202	▲ 4.4	921	▲ 6.4	281	2.7	1,370	6.7	1,368	6.7	2	35.2	327	11.3	327	11.3	-	-
	商 品 券	244	▲ 21.6	235	▲ 20.6	9	▲ 40.5	1,183	▲ 10.3	1,165	▲ 10.2	18	▲ 17.3	217	▲ 14.3	198	▲ 15.4	19	▲ 1.3
	販 売 効 率	従 業 員 ( 人 )	7,567	▲ 2.1	2,433	▲ 2.4	5,134	▲ 2.0	16,715	▲ 2.2	6,310	▲ 2.4	10,405	▲ 2.0	6,580	▲ 5.1	1,018	0.1	5,562
売 場 面 積 ( 千 m <sup>2</sup> )	349	▲ 4.6	162	0.1	187	▲ 8.4	831	▲ 1.4	459	▲ 0.3	372	▲ 2.7	377	▲ 2.0	125	0.0	252	▲ 3.0	
従 業 員 1 人 当 たり 販 売 額 ( 千 円 )	3,870	3.0	7,473	2.7	2,162	3.9	5,574	4.9	10,481	5.2	2,599	4.6	3,778	5.0	11,603	▲ 0.4	2,346	5.9	
売 場 面 積 1 m <sup>2</sup> 当 たり 販 売 額 ( 千 円 )	81	5.3	107	0.9	58	9.6	110	4.7	141	2.9	73	5.8	65	1.6	92	0.0	52	4.0	
営 業 日 数 ( 平 均 )	30.6	-	31.0	-	30.5	-	31.0	-	31.0	-	31.0	-	31.0	-	31.0	-	31.0	-	
店 舗 数	40	-	4	-	36	-	116	-	9	-	107	-	71	-	5	-	66	-	
シ ェ ア	対 近 畿 ( % )	9.6	-	15.0	-	6.1	-	30.6	-	54.7	-	14.8	-	8.2	-	9.8	-	7.1	-
対 全 国 ( % )	1.9	-	3.7	-	1.0	-	6.0	-	13.6	-	2.5	-	1.6	-	2.4	-	1.2	-	

(注1)この統計における百貨店及びスーパーとは、従業者50人以上の小売事業所であって次のいずれかに該当するもの。

(1)百貨店：日本標準産業分類の百貨店、総合スーパーのうち(2)のスーパーに該当しない商店であって、かつ売場面積が特別区及び政令指定都市で3,000㎡以上、その他の地域では1,500㎡以上の事業所。

(2)スーパー：売場面積が1,500㎡以上で、その50%以上において、セルフサービス方式を採用している事業所。

(注2)販売額は全店ベース、前年比は既存店ベースの値。

既存店ベースとは、調査対象商店の定義変更及び異動があった場合、前年同月比を当年及び前年とも調査対象となった商店のみで算出することである。

(注3)この公表数値は、翌年の年間補正により修正される場合がある。

(注4)ここで使用した数値は、経済産業省が公表する数値と相違することがある。

#### 4. 府県別、業態別 百貨店・スーパー販売額 (令和元年5月速報) 【既存店ベース(前年比)】

(単位:百万円、%)

	京 都 府				大 阪 府				兵 庫 県					
	百貨店		スーパー		百貨店		スーパー		百貨店		スーパー			
		前年比		前年比		前年比		前年比		前年比		前年比		
合 計	18,181	0.2	19,984	0.7	76,334	2.2	70,647	0.3	18,174	▲ 0.5	46,775	▲ 1.5		
商 品 別	衣 料 品 計	6,633	▲ 1.9	1,719	0.9	21,405	0.2	4,963	4.9	6,252	▲ 3.0	3,258	▲ 3.1	
	紳 士 服 ・ 洋 品	1,361	▲ 0.8	494	0.9	4,392	0.1	1,442	3.9	977	▲ 5.1	928	▲ 3.1	
	婦 人 ・ 子 供 服 ・ 洋 品	4,948	▲ 2.9	1,096	▲ 0.3	15,420	1.5	3,029	4.1	4,864	▲ 2.8	2,096	▲ 3.8	
	そ の 他 の 衣 料 品	324	11.2	129	11.6	1,592	▲ 10.9	492	13.6	411	0.8	234	4.8	
	身 の 回 り 品	2,290	7.5	382	▲ 2.5	11,516	▲ 2.1	1,109	2.7	1,613	▲ 4.8	891	▲ 2.9	
	飲 食 料 品	4,214	1.6	13,908	1.4	18,051	0.6	51,261	▲ 0.2	5,868	0.6	35,257	▲ 1.6	
	家 具 ・ 家 電 ・ 家 庭 用 品 計	698	▲ 9.6	739	4.3	2,699	▲ 4.3	2,449	3.7	824	▲ 8.5	1,646	3.4	
	家 具	143	▲ 17.6	69	▲ 0.7	706	7.6	162	2.5	138	▲ 9.2	150	4.1	
	家 庭 用 電 気 機 械 器 具	35	▲ 26.9	337	9.1	123	30.9	1,024	5.6	4	117.7	532	6.7	
	家 庭 用 品	519	▲ 5.5	333	0.8	1,870	▲ 9.7	1,263	2.4	682	▲ 8.7	964	1.5	
	そ の 他 の 商 品	3,425	2.4	2,954	▲ 3.0	21,129	9.2	10,849	▲ 0.3	3,163	5.7	5,722	▲ 1.2	
	食 堂 ・ 喫 茶	921	▲ 6.4	281	2.7	1,535	6.1	15	4.7	455	9.7	1	2.3	
	販 売 効 率	商 品 券	235	▲ 20.6	30	▲ 28.5	1,485	▲ 10.7	82	▲ 18.1	408	▲ 14.0	199	▲ 16.4
		従 業 員 ( 人 )	2,433	▲ 2.4	9,841	▲ 0.6	8,222	▲ 2.5	29,382	▲ 4.2	2,267	▲ 1.7	21,181	▲ 3.9
売 場 面 積 ( 千 m <sup>2</sup> )		162	0.1	416	▲ 5.7	636	▲ 0.5	1,243	▲ 3.7	222	▲ 0.3	1,045	▲ 2.0	
従 業 員 1 人 当 た り 販 売 額 ( 千 円 )		7,473	2.7	2,031	1.4	9,284	4.8	2,404	4.7	8,017	1.2	2,208	2.5	
売 場 面 積 1 m <sup>2</sup> 当 た り 販 売 額 ( 千 円 )		107	0.9	47	6.8	118	2.6	57	5.6	80	0.0	45	2.3	
営 業 日 数 ( 平 均 )		31.0	-	30.5	-	31.0	-	30.8	-	31.0	-	31.0	-	
店 舗 数		4	-	67	-	20	-	292	-	11	-	231	-	
シ ェ ア	対 近 畿 ( % )	15.0	-	10.9	-	63.2	-	38.6	-	15.0	-	25.5	-	
対 全 国 ( % )	3.7	-	1.9	-	15.7	-	6.6	-	3.7	-	4.3	-		

(注1)この統計における百貨店及びスーパーとは、従業者50人以上の小売事業所であって次のいずれかに該当するもの。

(1)百貨店：日本標準産業分類の百貨店、総合スーパーのうち(2)のスーパーに該当しない商店であって、かつ売場面積が特別区及び政令指定都市で3,000㎡以上、その他の地域では1,500㎡以上の事業所。

(2)スーパー：売場面積が1,500㎡以上で、その50%以上において、セルフサービス方式を採用している事業所。

(注2)販売額は全店ベース、前年比は既存店ベースの値。

既存店ベースとは、調査対象商店の定義変更及び異動があった場合、前年同月比を当年及び前年とも調査対象となった商店のみで算出することである。

(注3)この公表数値は、翌年の年間補正により修正される場合がある。

(注4)ここで使用した数値は、経済産業省が公表する数値と相違することがある。