

令和元年8月5日

百貨店・スーパー販売状況（近畿地域） （令和元年6月速報）

1. 概況

近畿地域の百貨店・スーパーの販売額は、家具や家庭用品の動きが鈍かったものの、化粧品や宝飾品等の高額品が堅調に推移したことに加え、日曜日が1日多かったことなどから、前年同月比 **0.5%増**（全国 0.3%減）と**2か月連続で前年を上回った**。

商品別にみると「家具・家電・家庭用品」が前年を下回ったものの、「その他の商品」、「飲食料品」等が前年を上回った。

なお、既存店ベースでは同 0.1%増（全国 0.5%減）と2か月連続で前年を上回った。

2. 業態別の販売状況

(1)百貨店

百貨店42店の販売額は、全店ベースで前年同月比 **1.6%増**（全国 2.2%減）と**5か月連続で前年を上回った**。

商品別にみると、「飲食料品」等が前年を下回ったものの、「その他の商品」、「婦人・子供服・洋品」等が前年を上回った。

なお、既存店ベースでは同 1.6%増（全国 1.2%減）と5か月連続で前年を上回った。

(2)スーパー

スーパー815店の販売額は、全店ベースで前年同月比 **0.2%減**（全国 0.6%増）と**2か月ぶりに前年を下回った**。

商品別にみると、「飲食料品」等が前年を上回ったものの、「その他の商品」等が前年を下回った。

なお、既存店ベースでは同 0.8%減（全国 0.1%減）と9か月連続で前年を下回った。

[業態別販売額及び前年同月比]

(単位:百万円、%)

	総合			百貨店			スーパー		
	販売額	前年同月比		販売額	前年同月比		販売額	前年同月比	
		全店	既存店		全店	既存店		全店	既存店
近 畿	308,073	0.5	0.1	123,728	1.6	1.6	184,344	▲ 0.2	▲ 0.8
福 井	6,308	2.8	▲ 0.7	X	X	X	X	X	X
滋 賀	21,965	0.8	▲ 1.3	X	X	X	X	X	X
京 都	39,539	▲ 0.1	0.8	19,502	1.9	1.9	20,037	▲ 2.0	▲ 0.2
大 阪	147,732	1.1	1.1	76,876	2.4	2.4	70,856	▲ 0.3	▲ 0.3
兵 庫	65,148	0.0	▲ 1.3	18,442	0.3	0.3	46,706	▲ 0.1	▲ 1.9
奈 良	17,792	▲ 1.1	▲ 1.4	X	X	X	X	X	X
和歌山	9,590	▲ 1.0	▲ 1.0	X	X	X	X	X	X
全 国	1,597,718	▲ 0.3	▲ 0.5	521,591	▲ 2.2	▲ 1.2	1,076,127	0.6	▲ 0.1

※ Xはデータ秘匿により公表できない所

■「1. 概況」と「2. 業態別の販売状況」は全店ベースで記述しています。

■次回公表予定

令和元年7月速報:9月6日(金)

〔本件の問い合わせ先〕

近畿経済産業局 総務企画部 企画調査課長 山本
担当: 佐々木、作野、笠原 電話:06-6966-6004

3. 商品の動き

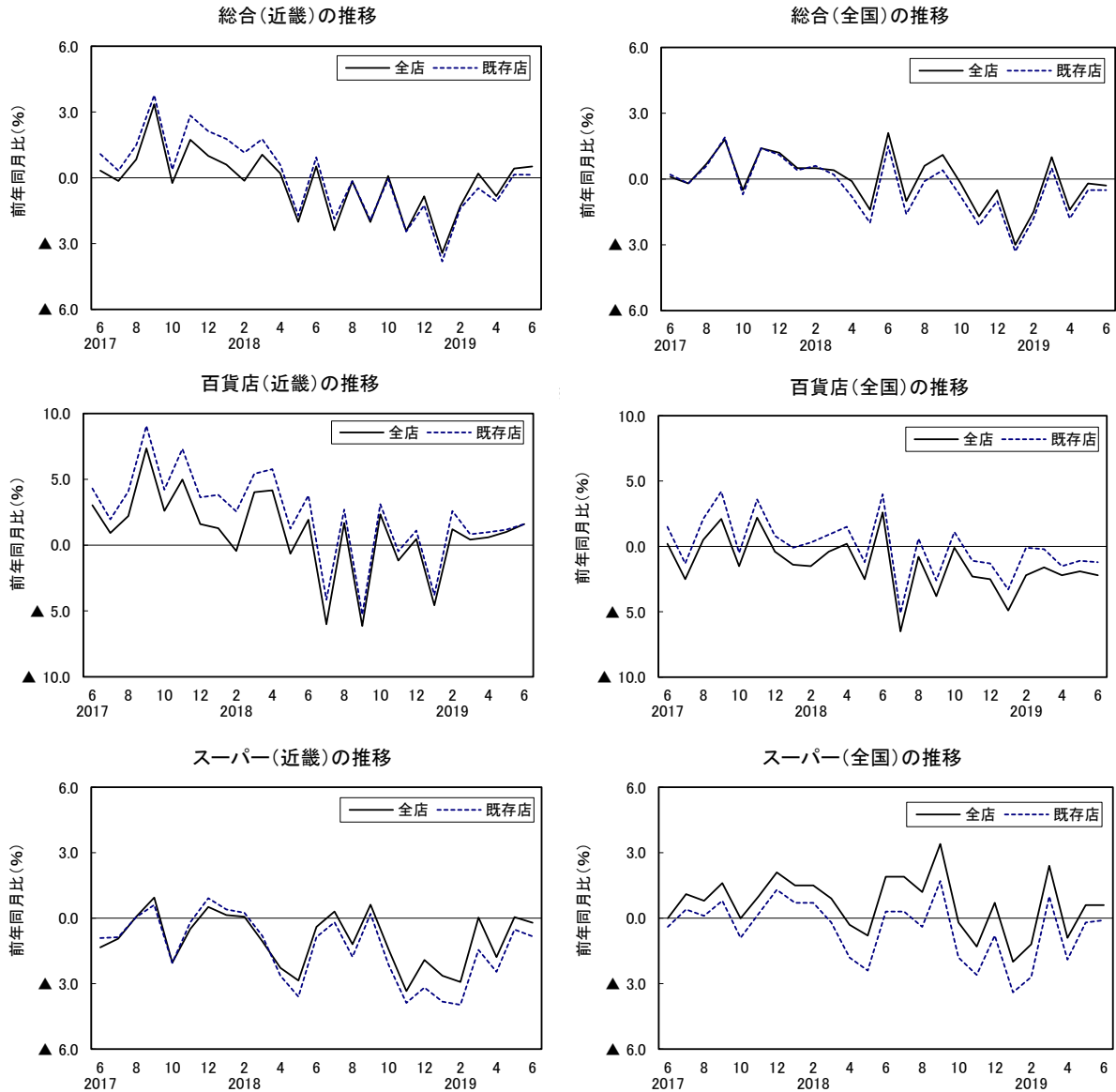
対前年同月比

商品	総合		百貨店		スーパー	
	全店	既存店	全店	既存店	全店	既存店
合計	0.5	0.1	1.6	1.6	▲ 0.2	▲ 0.8
衣料品計	0.0	0.4	1.5	1.5	▲ 3.7	▲ 2.6
紳士服・洋品	▲ 0.1	0.1	2.6	2.6	▲ 4.5	▲ 3.9
婦人・子供服・洋品	0.2	0.6	1.5	1.5	▲ 3.6	▲ 2.1
その他の衣料品	▲ 1.5	▲ 1.3	▲ 1.5	▲ 1.5	▲ 1.7	▲ 0.9
身の回り品	1.3	1.4	1.8	1.8	▲ 1.2	▲ 0.9
飲食料品	0.3	▲ 0.4	▲ 0.8	▲ 0.8	0.6	▲ 0.3
家具・家電・家庭用品計	▲ 0.5	▲ 0.9	▲ 0.4	▲ 0.4	▲ 0.5	▲ 1.4
家具	▲ 1.9	▲ 1.8	▲ 0.9	▲ 0.9	▲ 4.0	▲ 3.8
家庭用電気機械器具	11.5	9.6	123.0	123.0	4.4	2.3
家庭用品	▲ 4.3	▲ 4.4	▲ 5.6	▲ 5.6	▲ 3.2	▲ 3.3
その他の商品	1.4	1.3	5.1	5.1	▲ 2.5	▲ 2.8
食堂・喫茶	0.4	0.4	▲ 0.1	▲ 0.1	5.8	5.8

○主なコメント

- ・G20の影響による客数減があったものの、雨が少なかったことが夏物の婦人服の動きに寄与したと思われる。(百貨店)
- ・インバウンドは宝飾・時計の動きが良い。また、化粧品は国内顧客消費に伸び。(百貨店)
- ・昨年は震災があったため、食料品はレトルト食品などの加工食品、住居関連品であれば電池や防災用品において反動が出た。(スーパー)

4. 販売額前年同月比の推移（業態別）



	近畿						全国					
	合計		百貨店		スーパー		合計		百貨店		スーパー	
	全店	既存店	全店	既存店	全店	既存店	全店	既存店	全店	既存店	全店	既存店
2017年	0.3	0.8	2.1	3.4	▲ 0.9	▲ 0.9	0.0	0.0	▲ 0.7	0.6	0.4	▲ 0.2
2018年	▲ 0.6	▲ 0.3	0.1	1.5	▲ 1.1	▲ 1.6	0.0	▲ 0.5	▲ 1.7	▲ 0.3	0.9	▲ 0.5
2017年度	0.7	1.5	2.5	4.2	▲ 0.5	▲ 0.3	0.5	0.5	▲ 0.4	1.0	1.0	0.2
2018年度	▲ 1.2	▲ 1.2	▲ 0.6	0.5	▲ 1.5	▲ 2.3	▲ 0.4	▲ 0.9	▲ 2.1	▲ 0.7	0.5	▲ 1.1
2018年 4~6月	▲ 0.4	▲ 0.1	1.8	3.6	▲ 1.9	▲ 2.4	0.2	▲ 0.4	0.1	1.5	0.3	▲ 1.3
7~9月	▲ 1.5	▲ 1.3	▲ 3.7	▲ 2.4	▲ 0.1	▲ 0.6	0.2	▲ 0.5	▲ 4.0	▲ 2.6	2.2	0.5
10~12月	▲ 1.1	▲ 1.3	0.5	1.2	▲ 2.2	▲ 3.1	▲ 0.7	▲ 1.3	▲ 1.8	▲ 0.6	▲ 0.2	▲ 1.7
2019年 1~3月	▲ 1.6	▲ 1.9	▲ 1.1	▲ 0.3	▲ 1.9	▲ 3.1	▲ 1.2	▲ 1.6	▲ 2.9	▲ 1.3	▲ 0.3	▲ 1.7
4~6月	0.0	▲ 0.3	1.1	1.3	▲ 0.6	▲ 1.3	▲ 0.6	▲ 0.9	▲ 2.1	▲ 1.3	0.1	▲ 0.7
2018年 6月	0.5	0.9	1.9	3.8	▲ 0.4	▲ 0.9	2.1	1.5	2.6	4.0	1.9	0.3
7月	▲ 2.4	▲ 1.9	▲ 6.0	▲ 4.1	0.3	▲ 0.2	▲ 1.0	▲ 1.6	▲ 6.5	▲ 5.1	1.9	0.3
8月	▲ 0.2	▲ 0.2	1.7	2.7	▲ 1.2	▲ 1.8	0.6	▲ 0.1	▲ 0.8	0.6	1.2	▲ 0.4
9月	▲ 2.0	▲ 1.9	▲ 6.1	▲ 5.3	0.6	0.2	1.1	0.4	▲ 3.8	▲ 2.6	3.4	1.7
10月	0.1	▲ 0.0	2.3	3.1	▲ 1.4	▲ 2.1	▲ 0.2	▲ 0.8	▲ 0.1	1.1	▲ 0.2	▲ 1.8
11月	▲ 2.4	▲ 2.4	▲ 1.2	▲ 0.5	▲ 3.3	▲ 3.9	▲ 1.7	▲ 2.1	▲ 2.3	▲ 1.1	▲ 1.3	▲ 2.6
12月	▲ 0.8	▲ 1.2	0.5	1.1	▲ 1.9	▲ 3.2	▲ 0.5	▲ 1.0	▲ 2.5	▲ 1.3	0.7	▲ 0.8
2019年 1月	▲ 3.4	▲ 3.8	▲ 4.6	▲ 3.8	▲ 2.6	▲ 3.8	▲ 3.0	▲ 3.3	▲ 4.9	▲ 3.3	▲ 2.0	▲ 3.4
2月	▲ 1.3	▲ 1.4	1.2	2.6	▲ 2.9	▲ 4.0	▲ 1.5	▲ 1.8	▲ 2.2	▲ 0.1	▲ 1.2	▲ 2.7
3月	0.2	▲ 0.5	0.4	0.8	0.0	▲ 1.5	1.0	0.5	▲ 1.6	▲ 0.2	2.4	1.0
4月	▲ 0.8	▲ 1.1	0.6	1.0	▲ 1.8	▲ 2.5	▲ 1.4	▲ 1.8	▲ 2.2	▲ 1.5	▲ 0.9	▲ 1.9
5月	0.4	0.1	1.0	1.2	0.0	▲ 0.5	▲ 0.2	▲ 0.5	▲ 1.9	▲ 1.1	0.6	▲ 0.2
6月	p 0.5	0.1	1.6	1.6	▲ 0.2	▲ 0.8	▲ 0.3	▲ 0.5	▲ 2.2	▲ 1.2	0.6	▲ 0.1

p:速報値、r:確報値

■近畿経済産業局ホームページ内では、当資料と、最新および時系列の統計データをExcel形式で掲載しております。
 (ホームページアドレス: <http://www.kansai.meti.go.jp>)

1. 業態別、商品別 百貨店・スーパー販売額 (令和元年6月速報) 【全店ベース(前年比)】

(単位:百万円、%)

	総合(百貨店+スーパー)						百貨店						スーパー						
	販売額				前年同月比		販売額				前年同月比		販売額				前年同月比		
	近畿	構成比	全国	構成比	近畿	全国	近畿	構成比	全国	構成比	近畿	全国	近畿	構成比	全国	構成比	近畿	全国	
合計	308,073	100.0	1,597,718	100.0	0.5	▲0.3	123,728	100.0	521,591	100.0	1.6	▲2.2	184,344	100.0	1,076,127	100.0	▲0.2	0.6	
商品別	衣料品計	50,454	16.4	228,196	14.3	0.0	▲3.3	36,855	29.8	149,568	28.7	1.5	▲2.9	13,599	7.4	78,628	7.3	▲3.7	▲4.1
	紳士服・洋品	11,386	3.7	57,684	3.6	▲0.1	▲2.7	7,249	5.9	33,339	6.4	2.6	▲1.2	4,137	2.2	24,345	2.3	▲4.5	▲4.8
	婦人・子供服・洋品	35,429	11.5	153,867	9.6	0.2	▲3.2	27,161	22.0	106,258	20.4	1.5	▲2.9	8,268	4.5	47,609	4.4	▲3.6	▲3.9
	その他の衣料品	3,639	1.2	16,645	1.0	▲1.5	▲5.5	2,445	2.0	9,971	1.9	▲1.5	▲7.5	1,195	0.6	6,674	0.6	▲1.7	▲2.2
	身の回り品	19,662	6.4	87,149	5.5	1.3	0.6	16,311	13.2	68,286	13.1	1.8	▲0.1	3,351	1.8	18,864	1.8	▲1.2	3.1
	飲食物品	169,453	55.0	958,433	60.0	0.3	0.9	33,904	27.4	152,131	29.2	▲0.8	▲2.2	135,549	73.5	806,302	74.9	0.6	1.5
	家具・家電・家庭用品計	11,219	3.6	56,718	3.5	▲0.5	▲2.9	4,626	3.7	20,325	3.9	▲0.4	▲6.9	6,593	3.6	36,393	3.4	▲0.5	▲0.4
	家具	1,539	0.5	7,331	0.5	▲1.9	▲9.6	1,032	0.8	4,952	0.9	▲0.9	▲12.0	507	0.3	2,379	0.2	▲4.0	▲4.0
	家庭用電気機械器具	2,799	0.9	14,576	0.9	11.5	7.7	335	0.3	1,881	0.4	123.0	26.3	2,464	1.3	12,695	1.2	4.4	5.4
	家庭用品	6,880	2.2	34,811	2.2	▲4.3	▲5.3	3,258	2.6	13,492	2.6	▲5.6	▲8.3	3,622	2.0	21,319	2.0	▲3.2	▲3.2
	その他の商品	53,956	17.5	253,170	15.8	1.4	▲1.7	29,007	23.4	118,780	22.8	5.1	▲1.4	24,950	13.5	134,391	12.5	▲2.5	▲1.9
	食堂・喫茶	3,329	1.1	14,052	0.9	0.4	▲2.8	3,025	2.4	12,501	2.4	▲0.1	▲3.5	303	0.2	1,551	0.1	5.8	3.5
	販売率	商品券	4,465	-	18,495	-	▲5.3	▲11.7	3,963	-	13,913	-	▲5.1	▲14.7	502	-	4,582	-	▲6.6
従業員(人)		96,999	-	549,085	-	▲1.6	▲0.5	14,375	-	71,491	-	▲3.0	▲4.8	82,624	-	477,594	-	▲1.3	0.2
売場面積(千㎡)		5,067	-	27,927	-	▲2.4	▲1.6	1,198	-	5,722	-	0.1	▲2.6	3,869	-	22,204	-	▲3.1	▲1.3
従業員1人当たり販売額(千円)		3,176	-	2,910	-	2.1	0.1	8,607	-	7,296	-	4.7	2.7	2,231	-	2,253	-	1.2	0.4
売場面積1㎡当たり販売額(千円)		60	-	57	-	3.4	1.8	101	-	89	-	2.0	0.0	48	-	48	-	1.9	2.1
営業日数(平均)		30.1	-	29.9	-	-	-	30.0	-	29.8	-	-	-	30.1	-	29.9	-	-	-
店舗数	857	-	5,219	-	-	-	42	-	219	-	-	-	815	-	5,000	-	-	-	
対全国シェア(%)	19.3	-	-	-	-	-	23.7	-	-	-	-	-	17.1	-	-	-	-	-	

(注1)この統計における百貨店及びスーパーとは、従業者50人以上の小売事業所であって次のいずれかに該当するもの。

(1)百貨店：日本標準産業分類の百貨店、総合スーパーのうち(2)のスーパーに該当しない商店であって、かつ売場面積が特別区及び政令指定都市で3,000㎡以上、その他の地域では1,500㎡以上の事業所。

(2)スーパー：売場面積が1,500㎡以上で、その50%以上において、セルフサービス方式を採用している事業所。

(注2)販売額、前年同月比とも全店ベースの値。

(注3)この公表数値は、翌年の年間補正により修正される場合がある。

(注4)ここで使用した数値は、経済産業省が公表する数値と相違することがある。

2. 府県別 百貨店・スーパー販売額 (令和元年6月速報) 【全店ベース(前年比)】

(単位：百万円、%)

総合(百貨店+スーパー)	福井県		滋賀県		京都府		大阪府		兵庫県		奈良県		和歌山県		
		前年比		前年比		前年比		前年比		前年比		前年比		前年比	
合計	6,308	2.8	21,965	0.8	39,539	▲ 0.1	147,732	1.1	65,148	0.0	17,792	▲ 1.1	9,590	▲ 1.0	
商 品 別	衣料品計	852	▲ 1.7	1,874	▲ 3.9	8,921	▲ 1.2	26,103	2.4	9,581	▲ 3.4	1,947	▲ 2.4	1,177	▲ 1.0
	紳士服・洋品	192	▲ 1.4	439	▲ 7.3	1,955	3.4	5,965	0.3	2,068	▲ 2.2	469	▲ 1.7	297	▲ 1.5
	婦人・子供服・洋品	610	▲ 0.1	1,286	▲ 3.3	6,459	▲ 2.3	18,215	3.3	6,882	▲ 3.8	1,279	▲ 2.0	698	▲ 2.0
	その他の衣料品	51	▲ 18.3	148	1.7	507	▲ 3.7	1,923	0.0	630	▲ 3.3	199	▲ 6.9	182	4.3
	身の回り品	249	▲ 2.1	533	▲ 2.8	2,773	6.9	12,470	▲ 0.0	2,593	1.4	597	1.7	447	11.3
	飲食物品	3,916	3.8	16,317	0.8	18,660	▲ 0.1	71,405	0.3	41,092	0.6	12,004	▲ 0.3	6,058	▲ 1.1
	家具・家電・家庭用品計	220	11.5	626	8.0	1,510	3.4	5,167	▲ 3.2	2,508	0.4	647	0.1	541	▲ 2.1
	家具	33	▲ 2.8	65	▲ 3.5	252	21.4	777	▲ 6.0	294	▲ 3.8	67	▲ 13.6	51	1.6
	家庭用電気機械器具	52	21.4	227	30.7	378	6.7	1,340	14.0	589	6.3	132	2.3	81	▲ 0.5
	家庭用品	135	12.1	335	▲ 1.4	880	▲ 2.1	3,050	▲ 8.5	1,624	▲ 0.9	448	1.9	410	▲ 2.9
	その他の商品	1,050	2.8	2,535	3.4	6,502	▲ 2.3	31,067	3.1	8,924	0.1	2,531	▲ 3.6	1,348	▲ 3.3
	食堂・喫茶	21	▲ 12.8	80	4.2	1,173	1.5	1,519	▲ 1.1	450	10.6	66	▲ 31.7	20	0.9
	商品券	32	3.4	136	▲ 2.2	469	▲ 5.0	2,533	▲ 7.3	958	▲ 1.9	236	▲ 2.4	102	▲ 0.7
	従業員(人)	2,892	10.0	11,704	1.4	12,284	▲ 1.2	37,407	▲ 3.4	23,550	▲ 1.1	5,804	▲ 2.8	3,358	▲ 3.2
売場面積(千㎡)	172	2.4	573	1.8	578	▲ 6.4	1,863	▲ 4.1	1,266	▲ 0.6	372	▲ 1.2	242	▲ 2.2	
従業員1人当たり販売額(千円)	2,181	▲ 6.6	1,877	▲ 0.7	3,219	1.1	3,949	4.6	2,766	1.1	3,065	1.7	2,856	2.3	
売場面積1㎡当たり販売額(千円)	36	0.0	38	▲ 2.6	66	6.5	78	5.4	51	0.0	48	0.0	39	0.0	
営業日数(平均)	30.0	-	30.2	-	29.9	-	30.1	-	30.0	-	30.4	-	30.8	-	
店舗数	27	-	99	-	71	-	311	-	242	-	66	-	41	-	
シェア															
対近畿(%)	2.0	-	7.1	-	12.8	-	48.0	-	21.1	-	5.8	-	3.1	-	
対全国(%)	0.4	-	1.4	-	2.5	-	9.2	-	4.1	-	1.1	-	0.6	-	

(注1)この統計における百貨店及びスーパーとは、従業員50人以上の小売事業所であって次のいずれかに該当するもの。

(1)百貨店：日本標準産業分類の百貨店、総合スーパーのうち(2)のスーパーに該当しない商店であって、かつ売場面積が特別区及び政令指定都市で3,000㎡以上、その他の地域では1,500㎡以上の事業所。

(2)スーパー：売場面積が1,500㎡以上で、その50%以上において、セルフサービス方式を採用している事業所。

(注2)販売額、前年同月比とも全店ベースの値。

(注3)この公表数値は、翌年の年間補正により修正される場合がある。

(注4)ここで使用した数値は、経済産業省が公表する数値と相違することがある。

3. 政令指定都市別、業態別 百貨店・スーパー販売額 (令和元年6月速報) 【全店ベース(前年比)】

(単位: 百万円、%)

	京 都 市						大 阪 市						神 戸 市						
	総 合		百 貨 店		ス ー パ ー		総 合		百 貨 店		ス ー パ ー		総 合		百 貨 店		ス ー パ ー		
		前年比		前年比		前年比		前年比		前年比		前年比		前年比		前年比		前年比	
合 計	30,610	0.6	19,502	1.9	11,108	▲ 1.6	92,735	2.2	66,144	2.8	26,592	0.6	25,269	▲ 0.6	12,275	▲ 0.6	12,995	▲ 0.7	
商 品 別	衣 料 品 計	7,956	▲ 1.2	7,120	▲ 0.1	836	▲ 9.5	20,201	4.3	18,804	4.8	1,397	▲ 2.2	5,216	▲ 5.1	4,578	▲ 3.8	639	▲ 13.5
	紳 士 服 ・ 洋 品	1,664	4.7	1,408	6.0	257	▲ 1.9	4,511	2.2	4,105	3.0	406	▲ 5.6	933	▲ 3.8	737	0.3	196	▲ 16.5
	婦 人 ・ 子 供 服 ・ 洋 品	5,846	▲ 2.5	5,338	▲ 1.3	508	▲ 13.4	14,263	5.3	13,410	5.6	853	0.4	4,035	▲ 5.1	3,634	▲ 4.4	401	▲ 11.6
	そ の 他 の 衣 料 品	446	▲ 4.4	374	▲ 4.0	72	▲ 6.4	1,427	1.0	1,289	1.9	138	▲ 6.9	248	▲ 8.8	207	▲ 7.1	41	▲ 16.3
	身 の 回 り 品	2,547	8.1	2,369	8.7	179	0.7	10,975	0.1	10,678	0.2	297	▲ 2.2	1,346	▲ 2.7	1,075	▲ 2.1	270	▲ 5.1
	飲 食 料 品	12,529	0.7	4,731	2.2	7,798	▲ 0.2	33,447	0.2	14,363	▲ 1.3	19,084	1.3	13,381	▲ 0.1	3,407	▲ 2.4	9,975	0.7
	家 具 ・ 家 電 ・ 家 庭 用 品 計	1,120	4.3	749	6.1	371	1.0	3,304	▲ 1.5	2,365	▲ 0.5	939	▲ 3.8	899	▲ 3.2	469	▲ 2.8	430	▲ 3.7
	家 具	211	26.8	184	33.2	27	▲ 4.6	526	3.1	485	2.8	41	6.8	161	▲ 1.9	102	2.7	59	▲ 9.0
	家 庭 用 電 気 機 械 器 具	214	8.7	28	6.9	185	9.0	677	30.9	281	186.2	396	▲ 5.5	131	1.8	0	▲ 16.7	131	1.8
	家 庭 用 品	696	▲ 2.1	537	▲ 0.9	159	▲ 6.1	2,101	▲ 9.7	1,599	▲ 11.5	502	▲ 3.1	607	▲ 4.6	367	▲ 4.2	241	▲ 5.2
	そ の 他 の 商 品	5,284	▲ 1.3	3,646	0.8	1,638	▲ 5.7	23,467	5.2	18,594	6.8	4,873	▲ 0.5	4,105	4.1	2,424	8.6	1,681	▲ 1.8
	食 堂 ・ 喫 茶	1,173	1.5	887	0.2	285	5.6	1,342	▲ 3.3	1,340	▲ 3.4	2	44.4	322	11.7	322	11.7	-	-
	商 品 券	448	▲ 4.9	439	▲ 1.1	10	▲ 64.8	1,971	▲ 7.1	1,954	▲ 7.0	17	▲ 10.5	421	▲ 0.2	403	▲ 0.5	18	8.2
販 売 効 率	従 業 員 (人)	7,563	▲ 2.3	2,426	▲ 3.0	5,137	▲ 2.0	16,526	▲ 2.5	6,249	▲ 3.1	10,277	▲ 2.2	6,629	▲ 3.7	1,022	0.0	5,607	▲ 4.4
売 場 面 積 (千 m ²)	349	▲ 7.2	162	0.1	187	▲ 12.8	826	▲ 1.0	459	0.7	367	▲ 3.1	377	▲ 1.6	125	0.0	252	▲ 2.4	
従 業 員 1 人 当 たり 販 売 額 (千 円)	4,047	3.0	8,039	5.0	2,162	0.4	5,611	4.8	10,585	6.2	2,587	2.8	3,812	3.2	12,011	▲ 0.6	2,318	3.9	
売 場 面 積 1 m ² 当 たり 販 売 額 (千 円)	84	7.7	115	1.8	58	11.5	111	3.7	141	2.2	72	2.9	66	0.0	96	0.0	52	2.0	
営 業 日 数 (平 均)	29.8	-	30.0	-	29.8	-	30.0	-	30.0	-	30.0	-	30.0	-	30.0	-	30.0	-	
店 舗 数	40	-	4	-	36	-	115	-	9	-	106	-	71	-	5	-	66	-	
シ ン 対 近 畿 (%)	9.9	-	15.8	-	6.0	-	30.1	-	53.5	-	14.4	-	8.2	-	9.9	-	7.0	-	
シ ン 対 全 国 (%)	1.9	-	3.7	-	1.0	-	5.8	-	12.7	-	2.5	-	1.6	-	2.4	-	1.2	-	

(注1) この統計における百貨店及びスーパーとは、従業者50人以上の小売事業所であって次のいずれかに該当するもの。

(1) 百貨店 : 日本標準産業分類の百貨店、総合スーパーのうち(2)のスーパーに該当しない商店であって、かつ売場面積が特別区及び政令指定都市で3,000㎡以上、その他の地域では1,500㎡以上の事業所。

(2) スーパー: 売場面積が1,500㎡以上で、その50%以上において、セルフサービス方式を採用している事業所。

(注2) 販売額、前年同月比とも全店ベースの値。

(注3) この公表数値は、翌年の年間補正により修正される場合がある。

(注4) ここで使用した数値は、経済産業省が公表する数値と相違することがある。

4. 府県別、業態別 百貨店・スーパー販売額 (令和元年6月速報) 【全店ベース(前年比)】

(単位:百万円、%)

	京 都 府				大 阪 府				兵 庫 県				
	百貨店		スーパー		百貨店		スーパー		百貨店		スーパー		
		前年比		前年比		前年比		前年比		前年比		前年比	
合 計	19,502	1.9	20,037	▲ 2.0	76,876	2.4	70,856	▲ 0.3	18,442	0.3	46,706	▲ 0.1	
商 品 別	衣 料 品 計	7,120	▲ 0.1	1,801	▲ 5.5	21,133	4.1	4,970	▲ 4.4	6,317	▲ 2.4	3,263	▲ 5.2
	紳 士 服 ・ 洋 品	1,408	6.0	548	▲ 2.6	4,429	2.8	1,536	▲ 6.2	1,047	1.2	1,022	▲ 5.5
	婦 人 ・ 子 供 服 ・ 洋 品	5,338	▲ 1.3	1,121	▲ 7.1	15,260	4.8	2,956	▲ 3.6	4,880	▲ 3.0	2,002	▲ 5.5
	そ の 他 の 衣 料 品	374	▲ 4.0	133	▲ 2.8	1,444	1.2	478	▲ 3.2	390	▲ 4.3	240	▲ 1.6
	身 の 回 り 品	2,369	8.7	405	▲ 2.1	11,334	0.3	1,136	▲ 3.1	1,673	2.0	921	0.2
	飲 食 料 品	4,731	2.2	13,929	▲ 0.9	19,812	▲ 1.0	51,594	0.8	5,822	▲ 1.7	35,270	1.0
	家 具 ・ 家 電 ・ 家 庭 用 品 計	749	6.1	760	0.8	2,726	▲ 2.4	2,441	▲ 4.0	839	▲ 0.7	1,669	0.9
	家 具	184	33.2	68	▲ 2.0	617	▲ 5.8	160	▲ 6.7	153	▲ 0.9	141	▲ 6.8
	家 庭 用 電 気 機 械 器 具	28	6.9	350	6.7	303	151.2	1,037	▲ 1.7	3	128.3	586	6.0
	家 庭 用 品	537	▲ 0.9	343	▲ 4.0	1,805	▲ 10.5	1,245	▲ 5.4	683	▲ 0.9	941	▲ 0.8
	そ の 他 の 商 品	3,646	0.8	2,856	▲ 5.9	20,368	6.3	10,698	▲ 2.4	3,342	8.1	5,582	▲ 4.1
	食 堂 ・ 喫 茶	887	0.2	285	5.6	1,502	▲ 1.2	16	10.8	449	10.6	2	0.6
	販 売 効 率	商 品 券	439	▲ 1.1	31	▲ 39.1	2,445	▲ 7.4	87	▲ 3.0	723	▲ 1.3	235
従 業 員 (人)		2,426	▲ 3.0	9,858	▲ 0.8	8,156	▲ 3.1	29,251	▲ 3.4	2,274	▲ 1.7	21,276	▲ 1.0
売 場 面 積 (千 m ²)		162	0.1	416	▲ 8.7	636	0.3	1,227	▲ 6.3	222	▲ 0.3	1,045	▲ 0.6
従 業 員 1 人 当 た り 販 売 額 (千 円)		8,039	5.0	2,033	▲ 1.2	9,426	5.7	2,422	3.2	8,110	2.0	2,195	0.9
売 場 面 積 1 m ² 当 た り 販 売 額 (千 円)		115	1.8	47	6.8	119	2.6	58	7.4	81	0.0	45	2.3
営 業 日 数 (平 均)		30.0	-	29.9	-	30.0	-	30.1	-	30.0	-	30.0	-
店 舗 数		4	-	67	-	20	-	291	-	11	-	231	-
シ ェ ア	対 近 畿 (%)	15.8	-	10.9	-	62.1	-	38.4	-	14.9	-	25.3	-
	対 全 国 (%)	3.7	-	1.9	-	14.7	-	6.6	-	3.5	-	4.3	-

(注1)この統計における百貨店及びスーパーとは、従業者50人以上の小売事業所であって次のいずれかに該当するもの。

(1)百貨店 : 日本標準産業分類の百貨店、総合スーパーのうち(2)のスーパーに該当しない商店であって、かつ売場面積が特別区及び政令指定都市で3,000m²以上、その他の地域では1,500m²以上の事業所。

(2)スーパー: 売場面積が1,500m²以上で、その50%以上において、セルフサービス方式を採用している事業所。

(注2)販売額、前年同月比とも全店ベースの値。

(注3)この公表数値は、翌年の年間補正により修正される場合がある。

(注4)ここで使用した数値は、経済産業省が公表する数値と相違することがある。

1. 業態別、商品別 百貨店・スーパー販売額 (令和元年6月速報) 【既存店ベース(前年比)】

(単位:百万円、%)

	総合(百貨店+スーパー)						百貨店						スーパー						
	販売額				前年同月比		販売額				前年同月比		販売額				前年同月比		
	近畿	構成比	全国	構成比	近畿	全国	近畿	構成比	全国	構成比	近畿	全国	近畿	構成比	全国	構成比	近畿	全国	
合計	308,073	100.0	1,597,718	100.0	0.1	▲ 0.5	123,728	100.0	521,591	100.0	1.6	▲ 1.2	184,344	100.0	1,076,127	100.0	▲ 0.8	▲ 0.1	
商 品 別	衣料品計	50,454	16.4	228,196	14.3	0.4	▲ 2.2	36,855	29.8	149,568	28.7	1.5	▲ 2.0	13,599	7.4	78,628	7.3	▲ 2.6	▲ 2.7
	紳士服・洋品	11,386	3.7	57,684	3.6	0.1	▲ 1.7	7,249	5.9	33,339	6.4	2.6	▲ 0.4	4,137	2.2	24,345	2.3	▲ 3.9	▲ 3.5
	婦人・子供服・洋品	35,429	11.5	153,867	9.6	0.6	▲ 2.2	27,161	22.0	106,258	20.4	1.5	▲ 2.0	8,268	4.5	47,609	4.4	▲ 2.1	▲ 2.5
	その他の衣料品	3,639	1.2	16,645	1.0	▲ 1.3	▲ 4.3	2,445	2.0	9,971	1.9	▲ 1.5	▲ 6.1	1,195	0.6	6,674	0.6	▲ 0.9	▲ 1.4
	身の回り品	19,662	6.4	87,149	5.5	1.4	1.2	16,311	13.2	68,286	13.1	1.8	0.6	3,351	1.8	18,864	1.8	▲ 0.9	3.4
	飲食物品	169,453	55.0	958,433	60.0	▲ 0.4	0.2	33,904	27.4	152,131	29.2	▲ 0.8	▲ 1.5	135,549	73.5	806,302	74.9	▲ 0.3	0.6
	家具・家電・家庭用品計	11,219	3.6	56,718	3.5	▲ 0.9	▲ 2.8	4,626	3.7	20,325	3.9	▲ 0.4	▲ 5.4	6,593	3.6	36,393	3.4	▲ 1.4	▲ 1.2
	家具	1,539	0.5	7,331	0.5	▲ 1.8	▲ 8.6	1,032	0.8	4,952	0.9	▲ 0.9	▲ 10.8	507	0.3	2,379	0.2	▲ 3.8	▲ 3.6
	家庭用電気機械器具	2,799	0.9	14,576	0.9	9.6	5.1	335	0.3	1,881	0.4	123.0	26.6	2,464	1.3	12,695	1.2	2.3	2.4
	家庭用品	6,880	2.2	34,811	2.2	▲ 4.4	▲ 4.4	3,258	2.6	13,492	2.6	▲ 5.6	▲ 6.6	3,622	2.0	21,319	2.0	▲ 3.3	▲ 2.9
	その他の商品	53,956	17.5	253,170	15.8	1.3	▲ 1.5	29,007	23.4	118,780	22.8	5.1	▲ 0.1	24,950	13.5	134,391	12.5	▲ 2.8	▲ 2.7
	食堂・喫茶	3,329	1.1	14,052	0.9	0.4	▲ 2.2	3,025	2.4	12,501	2.4	▲ 0.1	▲ 2.7	303	0.2	1,551	0.1	5.8	2.5
	販 売 効 率	商品券	4,465	-	18,495	-	▲ 4.9	▲ 11.4	3,963	-	13,913	-	▲ 5.1	▲ 14.6	502	-	4,582	-	▲ 2.9
従業員(人)		96,999	-	549,085	-	▲ 2.7	▲ 1.5	14,375	-	71,491	-	▲ 3.0	▲ 3.9	82,624	-	477,594	-	▲ 2.6	▲ 1.1
売場面積(千㎡)		5,067	-	27,927	-	▲ 2.0	▲ 1.1	1,198	-	5,722	-	0.1	▲ 0.5	3,869	-	22,204	-	▲ 2.6	▲ 1.3
従業員1人当たり販売額(千円)		3,176	-	2,910	-	2.9	1.0	8,607	-	7,296	-	4.7	2.7	2,231	-	2,253	-	1.8	1.0
売場面積1㎡当たり販売額(千円)		60	-	57	-	1.7	1.8	101	-	89	-	2.0	▲ 1.1	48	-	48	-	0.0	0.0
営業日数(平均)		30.1	-	29.9	-	-	-	30.0	-	29.8	-	-	-	30.1	-	29.9	-	-	-
店舗数		857	-	5,219	-	-	-	42	-	219	-	-	-	815	-	5,000	-	-	-
対全国シェア(%)	19.3	-	-	-	-	-	23.7	-	-	-	-	-	17.1	-	-	-	-	-	

(注1)この統計における百貨店及びスーパーとは、従業員50人以上の小売事業所であって次のいずれかに該当するもの。

(1)百貨店：日本標準産業分類の百貨店、総合スーパーのうち(2)のスーパーに該当しない商店であって、かつ売場面積が特別区及び政令指定都市で3,000㎡以上、その他の地域では1,500㎡以上の事業所。

(2)スーパー：売場面積が1,500㎡以上で、その50%以上において、セルフサービス方式を採用している事業所。

(注2)販売額は全店ベース、前年比は既存店ベースの値。

既存店ベースとは、調査対象商店の定義変更及び異動があった場合、前年同月比を当年及び前年とも調査対象となった商店のみで算出することである。

(注3)この公表数値は、翌年の年間補正により修正される場合がある。

(注4)ここで使用した数値は、経済産業省が公表する数値と相違することがある。

2. 府県別 百貨店・スーパー販売額 (令和元年6月速報) 【既存店ベース(前年比)】

(単位：百万円、%)

	総合(百貨店+スーパー)	福井県		滋賀県		京都府		大阪府		兵庫県		奈良県		和歌山県	
			前年比		前年比		前年比		前年比		前年比		前年比		前年比
	合計	6,308	▲ 0.7	21,965	▲ 1.3	39,539	0.8	147,732	1.1	65,148	▲ 1.3	17,792	▲ 1.4	9,590	▲ 1.0
商 品 別	衣料品計	852	▲ 1.7	1,874	▲ 2.7	8,921	▲ 0.4	26,103	3.0	9,581	▲ 4.2	1,947	▲ 2.4	1,177	▲ 1.0
	紳士服・洋品	192	▲ 1.4	439	▲ 6.7	1,955	3.5	5,965	1.2	2,068	▲ 3.5	469	▲ 1.7	297	▲ 1.5
	婦人・子供服・洋品	610	▲ 0.1	1,286	▲ 1.7	6,459	▲ 1.4	18,215	3.9	6,882	▲ 4.5	1,279	▲ 2.0	698	▲ 2.0
	その他の衣料品	51	▲ 18.3	148	0.9	507	▲ 3.1	1,923	0.7	630	▲ 4.1	199	▲ 6.7	182	4.3
	身の回り品	249	▲ 2.1	533	▲ 4.5	2,773	7.0	12,470	0.3	2,593	0.7	597	1.7	447	11.3
	飲食物品	3,916	0.1	16,317	▲ 0.9	18,660	0.9	71,405	▲ 0.1	41,092	▲ 1.0	12,004	▲ 0.8	6,058	▲ 1.1
	家具・家電・家庭用品計	220	5.9	626	0.2	1,510	4.6	5,167	▲ 3.0	2,508	▲ 0.6	647	▲ 0.0	541	▲ 2.1
	家具	33	▲ 2.8	65	▲ 8.4	252	21.7	777	▲ 5.5	294	▲ 4.0	67	▲ 13.6	51	1.6
	家庭用電気機械器具	52	▲ 4.1	227	5.6	378	11.7	1,340	13.2	589	6.3	132	2.3	81	▲ 0.5
	家庭用品	135	12.1	335	▲ 0.9	880	▲ 2.1	3,050	▲ 8.1	1,624	▲ 2.3	448	1.7	410	▲ 2.9
その他の商品	1,050	▲ 3.8	2,535	▲ 3.1	6,502	▲ 1.0	31,067	3.4	8,924	▲ 0.2	2,531	▲ 3.4	1,348	▲ 3.3	
食堂・喫茶	21	▲ 12.8	80	4.2	1,173	1.5	1,519	▲ 1.1	450	10.6	66	▲ 31.7	20	0.9	
販 売 効 率	商品券	32	3.3	136	▲ 2.1	469	▲ 1.3	2,533	▲ 7.2	958	▲ 2.0	236	▲ 2.3	102	▲ 0.7
	従業員(人)	2,892	5.9	11,704	▲ 1.2	12,284	▲ 0.6	37,407	▲ 3.8	23,550	▲ 3.4	5,804	▲ 2.9	3,358	▲ 3.2
	売場面積(千㎡)	172	▲ 0.9	573	0.2	578	▲ 4.1	1,863	▲ 2.4	1,266	▲ 1.7	372	▲ 1.0	242	▲ 2.2
	従業員1人当たり販売額(千円)	2,181	▲ 6.2	1,877	▲ 0.1	3,219	1.4	3,949	5.1	2,766	2.2	3,065	1.5	2,856	2.3
	売場面積1㎡当たり販売額(千円)	36	0.0	38	▲ 2.6	66	4.8	78	2.6	51	0.0	48	▲ 2.1	39	0.0
	営業日数(平均)	30.0	-	30.2	-	29.9	-	30.1	-	30.0	-	30.4	-	30.8	-
	店舗数	27	-	99	-	71	-	311	-	242	-	66	-	41	-
シ ェ ア	対近畿(%)	2.0	-	7.1	-	12.8	-	48.0	-	21.1	-	5.8	-	3.1	-
	対全国(%)	0.4	-	1.4	-	2.5	-	9.2	-	4.1	-	1.1	-	0.6	-

(注1) この統計における百貨店及びスーパーとは、従業者50人以上の小売事業所であって次のいずれかに該当するもの。

(1) 百貨店：日本標準産業分類の百貨店、総合スーパーのうち(2)のスーパーに該当しない商店であって、かつ売場面積が特別区及び政令指定都市で3,000㎡以上、その他の地域では1,500㎡以上の事業所。

(2) スーパー：売場面積が1,500㎡以上で、その50%以上において、セルフサービス方式を採用している事業所。

(注2) 販売額は全店ベース、前年比は既存店ベースの値。

既存店ベースとは、調査対象商店の定義変更及び異動があった場合、前年同月比を当年及び前年とも調査対象となった商店のみで算出することである。

(注3) この公表数値は、翌年の年間補正により修正される場合がある。

(注4) ここで使用した数値は、経済産業省が公表する数値と相違することがある。

3. 政令指定都市別、業態別 百貨店・スーパー販売額

(令和元年6月速報) 【既存店ベース(前年比)】

(単位:百万円、%)

	京 都 市						大 阪 市						神 戸 市						
	総 合		百 貨 店		スーパ-		総 合		百 貨 店		スーパ-		総 合		百 貨 店		スーパ-		
		前年比		前年比		前年比		前年比		前年比		前年比		前年比		前年比		前年比	
合 計	30,610	1.6	19,502	1.9	11,108	1.2	92,735	2.2	66,144	2.8	26,592	0.5	25,269	▲ 0.9	12,275	▲ 0.6	12,995	▲ 1.3	
商 品 別	衣 料 品 計	7,956	▲ 0.3	7,120	▲ 0.1	836	▲ 2.4	20,201	4.4	18,804	4.8	1,397	▲ 0.9	5,216	▲ 5.1	4,578	▲ 3.8	639	▲ 13.5
	紳 士 服 ・ 洋 品	1,664	4.8	1,408	6.0	257	▲ 1.5	4,511	2.3	4,105	3.0	406	▲ 4.0	933	▲ 3.8	737	0.3	196	▲ 16.5
	婦 人 ・ 子 供 服 ・ 洋 品	5,846	▲ 1.4	5,338	▲ 1.3	508	▲ 2.8	14,263	5.4	13,410	5.6	853	1.5	4,035	▲ 5.1	3,634	▲ 4.4	401	▲ 11.6
	そ の 他 の 衣 料 品	446	▲ 3.8	374	▲ 4.0	72	▲ 2.6	1,427	1.1	1,289	1.9	138	▲ 5.6	248	▲ 8.8	207	▲ 7.1	41	▲ 16.3
	身 の 回 り 品	2,547	8.1	2,369	8.7	179	1.1	10,975	0.2	10,678	0.2	297	▲ 0.2	1,346	▲ 2.7	1,075	▲ 2.1	270	▲ 5.1
	飲 食 料 品	12,529	1.9	4,731	2.2	7,798	1.8	33,447	0.1	14,363	▲ 1.3	19,084	1.1	13,381	▲ 0.7	3,407	▲ 2.4	9,975	▲ 0.0
	家 具 ・ 家 電 ・ 家 庭 用 品 計	1,120	5.9	749	6.1	371	5.5	3,304	▲ 1.5	2,365	▲ 0.5	939	▲ 3.9	899	▲ 3.3	469	▲ 2.8	430	▲ 3.8
	家 具	211	27.2	184	33.2	27	▲ 2.7	526	3.2	485	2.8	41	7.3	161	▲ 1.9	102	2.7	59	▲ 9.0
	家 庭 用 電 気 機 械 器 具	214	18.1	28	6.9	185	20.0	677	30.9	281	186.2	396	▲ 5.5	131	1.7	0	▲ 16.7	131	1.8
	家 庭 用 品	696	▲ 2.2	537	▲ 0.9	159	▲ 6.4	2,101	▲ 9.7	1,599	▲ 11.5	502	▲ 3.4	607	▲ 4.7	367	▲ 4.2	241	▲ 5.4
	そ の 他 の 商 品	5,284	0.3	3,646	0.8	1,638	▲ 1.0	23,467	5.2	18,594	6.8	4,873	▲ 0.5	4,105	4.0	2,424	8.6	1,681	▲ 2.0
	食 堂 ・ 喫 茶	1,173	1.5	887	0.2	285	5.6	1,342	▲ 3.3	1,340	▲ 3.4	2	44.4	322	11.7	322	11.7	-	-
	商 品 券	448	▲ 1.0	439	▲ 1.1	10	2.7	1,971	▲ 7.1	1,954	▲ 7.0	17	▲ 10.5	421	▲ 0.2	403	▲ 0.5	18	8.1
	従 業 員 (人)	7,563	▲ 1.8	2,426	▲ 3.0	5,137	▲ 1.2	16,526	▲ 2.9	6,249	▲ 3.1	10,277	▲ 2.7	6,629	▲ 5.0	1,022	0.0	5,607	▲ 5.9
売 場 面 積 (千 m ²)	349	▲ 4.6	162	0.1	187	▲ 8.4	826	▲ 0.8	459	0.7	367	▲ 2.7	377	▲ 2.0	125	0.0	252	▲ 3.0	
効 率	従業員1人当たり販売額 (千円)	4,047	3.5	8,039	5.0	2,162	2.4	5,611	5.2	10,585	6.2	2,587	3.3	3,812	4.3	12,011	▲ 0.6	2,318	4.9
売場面積1㎡当たり販売額 (千円)	84	6.3	115	1.8	58	11.5	111	3.7	141	2.2	72	2.9	66	0.0	96	0.0	52	2.0	
営 業 日 数 (平 均)	29.8	-	30.0	-	29.8	-	30.0	-	30.0	-	30.0	-	30.0	-	30.0	-	30.0	-	
店 舗 数	40	-	4	-	36	-	115	-	9	-	106	-	71	-	5	-	66	-	
シ ン	対 近 畿 (%)	9.9	-	15.8	-	6.0	-	30.1	-	53.5	-	14.4	-	8.2	-	9.9	-	7.0	-
エ ア	対 全 国 (%)	1.9	-	3.7	-	1.0	-	5.8	-	12.7	-	2.5	-	1.6	-	2.4	-	1.2	-

(注1)この統計における百貨店及びスーパーとは、従業者50人以上の小売事業所であって次のいずれかに該当するもの。

(1)百貨店：日本標準産業分類の百貨店、総合スーパーのうち(2)のスーパーに該当しない商店であって、かつ売場面積が特別区及び政令指定都市で3,000㎡以上、その他の地域では1,500㎡以上の事業所。

(2)スーパー：売場面積が1,500㎡以上で、その50%以上において、セルフサービス方式を採用している事業所。

(注2)販売額は全店ベース、前年比は既存店ベースの値。

既存店ベースとは、調査対象商店の定義変更及び異動があった場合、前年同月比を当年及び前年とも調査対象となった商店のみで算出することである。

(注3)この公表数値は、翌年の年間補正により修正される場合がある。

(注4)ここで使用した数値は、経済産業省が公表する数値と相違することがある。

4. 府県別、業態別 百貨店・スーパー販売額 (令和元年6月速報) 【既存店ベース(前年比)】

(単位:百万円、%)

	京 都 府				大 阪 府				兵 庫 県					
	百貨店		スーパー		百貨店		スーパー		百貨店		スーパー			
		前年比		前年比		前年比		前年比		前年比		前年比		
合 計	19,502	1.9	20,037	▲ 0.2	76,876	2.4	70,856	▲ 0.3	18,442	0.3	46,706	▲ 1.9		
商 品 別	衣 料 品 計	7,120	▲ 0.1	1,801	▲ 1.9	21,133	4.1	4,970	▲ 1.5	6,317	▲ 2.4	3,263	▲ 7.6	
	紳 士 服 ・ 洋 品	1,408	6.0	548	▲ 2.4	4,429	2.8	1,536	▲ 3.2	1,047	1.2	1,022	▲ 8.1	
	婦 人 ・ 子 供 服 ・ 洋 品	5,338	▲ 1.3	1,121	▲ 1.8	15,260	4.8	2,956	▲ 0.7	4,880	▲ 3.0	2,002	▲ 7.9	
	そ の 他 の 衣 料 品	374	▲ 4.0	133	▲ 0.6	1,444	1.2	478	▲ 0.8	390	▲ 4.3	240	▲ 3.6	
	身 の 回 り 品	2,369	8.7	405	▲ 1.7	11,334	0.3	1,136	0.2	1,673	2.0	921	▲ 1.7	
	飲 食 料 品	4,731	2.2	13,929	0.4	19,812	▲ 1.0	51,594	0.3	5,822	▲ 1.7	35,270	▲ 0.9	
	家 具 ・ 家 電 ・ 家 庭 用 品 計	749	6.1	760	3.1	2,726	▲ 2.4	2,441	▲ 3.6	839	▲ 0.7	1,669	▲ 0.5	
	家 具	184	33.2	68	▲ 1.2	617	▲ 5.8	160	▲ 4.3	153	▲ 0.9	141	▲ 7.1	
	家 庭 用 電 気 機 械 器 具	28	6.9	350	12.1	303	151.2	1,037	▲ 2.7	3	128.3	586	6.0	
	家 庭 用 品	537	▲ 0.9	343	▲ 3.9	1,805	▲ 10.5	1,245	▲ 4.3	683	▲ 0.9	941	▲ 3.3	
	そ の 他 の 商 品	3,646	0.8	2,856	▲ 3.2	20,368	6.3	10,698	▲ 1.6	3,342	8.1	5,582	▲ 4.6	
	食 堂 ・ 喫 茶	887	0.2	285	5.6	1,502	▲ 1.2	16	10.8	449	10.6	2	0.6	
	販 売 効 率	商 品 券	439	▲ 1.1	31	▲ 3.6	2,445	▲ 7.4	87	▲ 0.7	723	▲ 1.3	235	▲ 4.3
		従 業 員 (人)	2,426	▲ 3.0	9,858	0.0	8,156	▲ 3.1	29,251	▲ 4.0	2,274	▲ 1.7	21,276	▲ 3.6
売 場 面 積 (千 m ²)		162	0.1	416	▲ 5.7	636	0.3	1,227	▲ 3.8	222	▲ 0.3	1,045	▲ 1.9	
従 業 員 1 人 当 たり 販 売 額 (千 円)		8,039	5.0	2,033	▲ 0.2	9,426	5.7	2,422	3.9	8,110	2.0	2,195	1.7	
売 場 面 積 1 m ² 当 たり 販 売 額 (千 円)		115	1.8	47	4.4	119	2.6	58	3.6	81	0.0	45	0.0	
営 業 日 数 (平 均)		30.0	-	29.9	-	30.0	-	30.1	-	30.0	-	30.0	-	
店 舗 数		4	-	67	-	20	-	291	-	11	-	231	-	
シ ェ ア	対 近 畿 (%)	15.8	-	10.9	-	62.1	-	38.4	-	14.9	-	25.3	-	
	対 全 国 (%)	3.7	-	1.9	-	14.7	-	6.6	-	3.5	-	4.3	-	

(注1)この統計における百貨店及びスーパーとは、従業者50人以上の小売事業所であって次のいずれかに該当するもの。

(1)百貨店：日本標準産業分類の百貨店、総合スーパーのうち(2)のスーパーに該当しない商店であって、かつ売場面積が特別区及び政令指定都市で3,000m²以上、その他の地域では1,500m²以上の事業所。

(2)スーパー：売場面積が1,500m²以上で、その50%以上において、セルフサービス方式を採用している事業所。

(注2)販売額は全店ベース、前年比は既存店ベースの値。

既存店ベースとは、調査対象商店の定義変更及び異動があった場合、前年同月比を当年及び前年とも調査対象となった商店のみで算出することである。

(注3)この公表数値は、翌年の年間補正により修正される場合がある。

(注4)ここで使用した数値は、経済産業省が公表する数値と相違することがある。

1. 業態別、商品別 百貨店・スーパー販売額 (平成31年4月～令和元年6月速報) 【全店ベース(前年比)】

(単位:百万円、%)

	合計(百貨店+スーパー)						百貨店						スーパー						
	販売額				前年同期比		販売額				前年同期比		販売額				前年同期比		
	近畿	構成比	全国	構成比	近畿	全国	近畿	構成比	全国	構成比	近畿	全国	近畿	構成比	全国	構成比	近畿	全国	
合計	914,655	100.0	4,696,217	100.0	0.0	▲0.6	367,814	100.0	1,495,816	100.0	1.1	▲2.1	546,841	100.0	3,200,400	100.0	▲0.6	0.1	
商 品 別	衣料品計	150,784	16.5	681,328	14.5	▲1.4	▲4.0	112,238	30.5	451,525	30.2	▲0.2	▲4.0	38,546	7.0	229,802	7.2	▲4.7	▲4.2
	紳士服・洋品	32,969	3.6	163,603	3.5	▲1.3	▲4.1	21,705	5.9	96,967	6.5	0.8	▲3.7	11,264	2.1	66,636	2.1	▲5.0	▲4.6
	婦人・子供服・洋品	106,963	11.7	469,213	10.0	▲1.2	▲3.9	83,060	22.6	325,064	21.7	0.0	▲3.6	23,904	4.4	144,149	4.5	▲5.2	▲4.4
	その他の衣料品	10,851	1.2	48,512	1.0	▲3.8	▲5.5	7,473	2.0	29,494	2.0	▲5.3	▲8.6	3,378	0.6	19,017	0.6	▲0.2	▲0.4
	身の回り品	58,615	6.4	254,213	5.4	▲1.3	▲1.4	49,019	13.3	200,682	13.4	▲0.7	▲1.5	9,597	1.8	53,531	1.7	▲4.0	▲0.9
	飲食物品	498,532	54.5	2,792,193	59.5	0.2	0.7	95,538	26.0	394,251	26.4	▲0.1	▲1.2	402,994	73.7	2,397,942	74.9	0.3	1.0
	家具・家電・家庭用品計	32,763	3.6	167,458	3.6	▲2.6	▲3.5	13,611	3.7	60,498	4.0	▲5.2	▲8.3	19,152	3.5	106,961	3.3	▲0.7	▲0.5
	家具	4,793	0.5	22,031	0.5	1.1	▲7.7	3,337	0.9	15,138	1.0	4.4	▲9.3	1,456	0.3	6,893	0.2	▲5.7	▲4.1
	家庭用電気機械器具	7,533	0.8	40,756	0.9	4.2	4.6	591	0.2	4,865	0.3	29.4	0.1	6,942	1.3	35,892	1.1	2.5	5.2
	家庭用品	20,437	2.2	104,671	2.2	▲5.7	▲5.4	9,683	2.6	40,495	2.7	▲9.5	▲8.9	10,754	2.0	64,176	2.0	▲1.9	▲3.0
	その他の商品	163,990	17.9	759,274	16.2	1.9	▲1.2	88,316	24.0	351,644	23.5	6.4	0.3	75,674	13.8	407,630	12.7	▲2.9	▲2.5
	食堂・喫茶	9,970	1.1	41,750	0.9	▲0.0	▲2.7	9,092	2.5	37,216	2.5	▲0.4	▲3.3	878	0.2	4,534	0.1	3.7	2.6
	販 売 効 率	商品券	10,453	-	46,225	-	▲9.6	▲9.3	8,922	-	31,284	-	▲9.6	▲11.9	1,531	-	14,940	-	▲9.4
従業員(人)		96,999	-	549,085	-	▲1.6	▲0.5	14,375	-	71,491	-	▲3.0	▲4.8	82,624	-	477,594	-	▲1.3	0.2
売場面積(千㎡)		5,067	-	27,927	-	▲2.4	▲1.6	1,198	-	5,722	-	0.1	▲2.6	3,869	-	22,204	-	▲3.1	▲1.3
従業員1人当たり販売額(千円)		9,426	-	8,577	-	1.5	▲0.0	25,521	-	20,916	-	4.3	2.9	6,619	-	6,724	-	0.5	▲0.0
売場面積1㎡当たり販売額(千円)		178	-	167	-	2.3	1.2	299	-	255	-	2.0	0.8	141	-	144	-	2.2	1.4
営業日数(平均)		90.9	-	90.7	-	-	-	91.0	-	90.5	-	-	-	90.9	-	90.7	-	-	-
店舗数		857	-	5,219	-	-	-	42	-	219	-	-	-	815	-	5,000	-	-	-
対全国シェア(%)	19.5	-	-	-	-	-	24.6	-	-	-	-	-	17.1	-	-	-	-	-	

(注1)この統計における百貨店及びスーパーとは、従業者50人以上の小売事業所であって次のいずれかに該当するもの。

(1)百貨店：日本標準産業分類の百貨店、総合スーパーのうち(2)のスーパーに該当しない商店であって、かつ売場面積が特別区及び政令指定都市で3,000㎡以上、その他の地域では1,500㎡以上の事業所。

(2)スーパー：売場面積が1,500㎡以上で、その50%以上において、セルフサービス方式を採用している事業所。

(注2)販売額、前年同月比とも全店ベースの値。

(注3)この公表数値は、翌年の年間補正により修正される場合がある。

(注4)四半期の商店数、従業者数、売場面積の数値は四半期末値による。

(注5)四半期の従業者1人当たり販売額、売場面積1㎡当たり販売額の数値は、従業者数、売場面積の四半期平均値による。

(注6)ここで使用した数値は、経済産業省が公表する数値と相違することがある。

2. 府県別 百貨店・スーパー販売額（平成31年4月～令和元年6月速報）【全店ベース（前年比）】

（単位：百万円、％）

総合(百貨店+スーパー)	福井県		滋賀県		京都府		大阪府		兵庫県		奈良県		和歌山県		
		前年比		前年比		前年比		前年比		前年比		前年比		前年比	
合計	18,202	▲ 1.6	63,423	▲ 1.1	116,653	▲ 1.0	441,402	1.0	193,686	▲ 0.7	52,639	▲ 1.2	28,649	▲ 1.2	
商 品 別	衣料品計	2,294	▲ 3.9	4,854	▲ 5.9	25,921	▲ 2.7	79,838	0.6	28,620	▲ 4.1	5,757	▲ 3.7	3,500	▲ 2.6
	紳士服・洋品	486	▲ 3.9	1,073	▲ 9.0	5,682	1.5	17,714	▲ 0.2	5,863	▲ 4.6	1,313	▲ 3.1	838	▲ 3.1
	婦人・子供服・洋品	1,665	▲ 3.2	3,388	▲ 5.6	18,854	▲ 4.1	56,223	1.5	20,929	▲ 4.1	3,831	▲ 3.4	2,073	▲ 2.7
	その他の衣料品	142	▲ 11.4	393	1.2	1,385	1.6	5,902	▲ 5.2	1,828	▲ 2.9	612	▲ 6.9	588	▲ 1.8
	身の回り品	713	▲ 2.8	1,447	▲ 6.3	8,012	3.2	37,952	▲ 1.8	7,461	▲ 3.1	1,744	▲ 1.4	1,287	5.1
	飲食物品	11,508	2.7	48,121	▲ 0.7	54,710	0.1	208,509	0.4	122,247	0.3	35,386	▲ 0.1	18,052	▲ 1.2
	家具・家電・家庭用品計	615	1.3	1,611	3.0	4,463	▲ 5.2	15,224	▲ 4.0	7,321	▲ 1.0	1,922	1.2	1,607	▲ 0.4
	家具	104	▲ 14.4	158	▲ 7.7	705	3.0	2,607	5.3	857	▲ 4.0	199	▲ 13.5	162	0.3
	家庭用電気機械器具	150	19.6	540	24.5	1,167	▲ 11.3	3,468	7.3	1,591	3.1	385	4.3	232	10.5
	家庭用品	361	0.2	914	▲ 4.9	2,591	▲ 4.2	9,149	▲ 9.8	4,872	▲ 1.7	1,338	3.0	1,213	▲ 2.3
その他の商品	3,019	3.3	7,142	0.1	19,978	▲ 2.2	95,344	4.4	26,712	▲ 1.0	7,651	▲ 3.2	4,144	▲ 2.0	
食堂・喫茶	53	▲ 8.2	247	2.3	3,570	▲ 3.2	4,534	2.6	1,326	8.7	179	▲ 37.3	60	1.7	
販 売 効 率	商品券	65	▲ 10.5	387	▲ 4.1	1,034	▲ 10.8	5,778	▲ 11.1	2,257	▲ 7.0	611	▲ 7.1	321	▲ 4.1
	従業員（人）	2,892	10.0	11,704	1.4	12,284	▲ 1.2	37,407	▲ 3.4	23,550	▲ 1.1	5,804	▲ 2.8	3,358	▲ 3.2
	売場面積（千㎡）	172	2.4	573	1.8	578	▲ 6.4	1,863	▲ 4.1	1,266	▲ 0.6	372	▲ 1.2	242	▲ 2.2
	従業員1人当たり販売額 （千円）	6,311	▲ 7.7	5,441	▲ 2.5	9,491	0.0	11,746	4.0	8,245	0.6	9,118	2.1	8,527	1.6
	売場面積1㎡当たり販売額 （千円）	105	▲ 0.9	111	▲ 2.6	195	5.4	233	5.0	152	0.7	141	0.0	118	0.9
	営業日数（平均）	90.8	-	91.0	-	90.2	-	90.9	-	91.0	-	91.2	-	91.8	-
	店舗数	27	-	99	-	71	-	311	-	242	-	66	-	41	-
シェア															
対近畿（％）	2.0	-	6.9	-	12.8	-	48.3	-	21.2	-	5.8	-	3.1	-	
対全国（％）	0.4	-	1.4	-	2.5	-	9.4	-	4.1	-	1.1	-	0.6	-	

（注1）この統計における百貨店及びスーパーとは、従業者50人以上の小売事業所であって次のいずれかに該当するもの。

（1）百貨店：日本標準産業分類の百貨店、総合スーパーのうち（2）のスーパーに該当しない商店であって、かつ売場面積が特別区及び政令指定都市で3,000㎡以上、その他の地域では1,500㎡以上の事業所。

（2）スーパー：売場面積が1,500㎡以上で、その50％以上において、セルフサービス方式を採用している事業所。

（注2）販売額、前年同月比とも全店ベースの値。

（注3）この公表数値は、翌年の年間補正により修正される場合がある。

（注4）四半期の商店数、従業者数、売場面積の数値は四半期末値による。

（注5）四半期の従業者1人当たり販売額、売場面積1㎡当たり販売額の数値は、従業者数、売場面積の四半期平均値による。

（注6）ここで使用した数値は、経済産業省が公表する数値と相違することがある。

3. 政令指定都市別、業態別 百貨店・スーパー販売額 (平成31年4月～令和元年6月速報) 【全店ベース (前年比)】

(単位: 百万円、%)

	京都市						大阪市						神戸市						
	合計		百貨店		スーパー		合計		百貨店		スーパー		合計		百貨店		スーパー		
		前年比		前年比		前年比		前年比		前年比		前年比		前年比		前年比		前年比	
合計	90,246	▲ 0.7	56,522	0.2	33,724	▲ 2.3	279,979	2.4	200,048	2.7	79,931	1.8	74,862	▲ 0.9	36,091	▲ 1.0	38,771	▲ 0.9	
商 品 別	衣料品計	23,272	▲ 2.4	20,870	▲ 1.5	2,402	▲ 9.7	62,439	2.4	58,231	2.5	4,208	0.8	15,734	▲ 4.5	13,833	▲ 3.4	1,900	▲ 12.0
	紳士服・洋品	4,904	2.8	4,204	3.7	701	▲ 2.0	13,706	2.0	12,529	2.4	1,177	▲ 2.4	2,745	▲ 6.0	2,196	▲ 3.3	549	▲ 15.5
	婦人・子供服・洋品	17,151	▲ 4.1	15,649	▲ 3.0	1,502	▲ 13.8	44,315	3.7	41,689	3.7	2,626	2.6	12,267	▲ 3.9	11,036	▲ 3.1	1,230	▲ 10.7
	その他の衣料品	1,216	1.5	1,016	2.3	200	▲ 2.5	4,418	▲ 7.6	4,013	▲ 8.3	405	▲ 0.6	722	▲ 8.0	601	▲ 7.9	121	▲ 8.5
	身の回り品	7,380	4.1	6,861	4.6	519	▲ 1.7	33,682	▲ 1.3	32,777	▲ 1.4	905	1.1	3,918	▲ 5.2	3,105	▲ 4.6	813	▲ 7.5
	飲食物品	36,354	0.3	13,212	1.4	23,141	▲ 0.3	97,693	1.7	40,540	0.4	57,153	2.6	39,530	0.3	9,869	0.1	29,661	0.4
	家具・家電・家庭用品計	3,374	▲ 5.9	2,177	▲ 3.0	1,197	▲ 10.8	9,612	▲ 7.4	6,751	▲ 10.0	2,861	▲ 0.4	2,701	▲ 4.7	1,420	▲ 6.8	1,281	▲ 2.3
	家具	589	4.9	509	6.6	80	▲ 4.8	1,629	▲ 3.7	1,512	▲ 4.0	116	0.5	480	▲ 5.0	289	▲ 4.3	192	▲ 6.0
	家庭用電気機械器具	716	▲ 17.0	87	▲ 16.3	629	▲ 17.0	1,621	8.4	425	65.5	1,197	▲ 3.4	365	4.5	1	▲ 11.7	365	4.6
	家庭用品	2,069	▲ 4.4	1,581	▲ 5.0	488	▲ 2.4	6,362	▲ 11.5	4,813	▲ 15.1	1,548	2.0	1,856	▲ 6.2	1,131	▲ 7.3	725	▲ 4.5
その他の商品	16,297	▲ 0.9	10,660	1.8	5,637	▲ 5.5	72,542	7.0	57,745	9.0	14,797	▲ 0.1	12,039	1.7	6,924	4.4	5,116	▲ 1.7	
食堂・喫茶	3,570	▲ 3.2	2,743	▲ 5.1	827	3.6	4,011	2.2	4,004	2.1	7	37.4	940	9.6	940	9.6	-	-	
販売	商品券	967	▲ 10.8	941	▲ 7.0	26	▲ 63.5	4,418	▲ 11.1	4,367	▲ 11.1	52	▲ 10.1	885	▲ 5.0	830	▲ 5.6	55	4.5
売	従業員 (人)	7,563	▲ 2.3	2,426	▲ 3.0	5,137	▲ 2.0	16,526	▲ 2.5	6,249	▲ 3.1	10,277	▲ 2.2	6,629	▲ 3.7	1,022	0.0	5,607	▲ 4.4
効	売場面積 (千㎡)	349	▲ 7.2	162	0.1	187	▲ 12.8	826	▲ 1.0	459	0.7	367	▲ 3.1	377	▲ 1.6	125	0.0	252	▲ 2.4
率	従業員1人当たり販売額 (千円)	11,924	1.5	23,286	3.2	6,560	▲ 0.4	16,812	3.9	31,806	5.6	7,712	2.5	11,326	2.8	35,337	▲ 0.9	6,937	3.6
	売場面積1㎡当たり販売額 (千円)	248	6.9	332	0.3	175	10.8	333	3.4	427	2.6	216	3.8	196	0.5	281	▲ 1.4	154	1.3
	営業日数 (平均)	89.6	-	91.0	-	89.4	-	91.0	-	91.0	-	91.0	-	91.0	-	91.0	-	91.0	-
	店舗数	40	-	4	-	36	-	115	-	9	-	106	-	71	-	5	-	66	-
シェア	対近畿 (%)	9.9	-	15.4	-	6.2	-	30.6	-	54.4	-	14.6	-	8.2	-	9.8	-	7.1	-
	対全国 (%)	1.9	-	3.8	-	1.1	-	6.0	-	13.4	-	2.5	-	1.6	-	2.4	-	1.2	-

(注1) この統計における百貨店及びスーパーとは、従業者50人以上の小売事業所であって次のいずれかに該当するもの。
 (1) 百貨店：日本標準産業分類の百貨店、総合スーパーのうち(2)のスーパーに該当しない商店であって、かつ売場面積が特別区及び政令指定都市で3,000㎡以上、その他の地域では1,500㎡以上の事業所。
 (2) スーパー：売場面積が1,500㎡以上で、その50%以上において、セルフサービス方式を採用している事業所。
 (注2) 販売額、前年同月比とも全店ベースの値。
 (注3) この公表数値は、翌年の年間補正により修正される場合がある。
 (注4) 四半期の商店数、従業者数、売場面積の数値は四半期末値による。
 (注5) 四半期の従業者1人当たり販売額、売場面積1㎡当たり販売額の数値は、従業者数、売場面積の四半期平均値による。
 (注6) ここで使用した数値は、経済産業省が公表する数値と相違することがある。

4. 府県別、業態別 百貨店・スーパー販売額 (平成31年4月～令和元年6月速報) 【全店ベース(前年比)】

(単位:百万円、%)

	京 都 府				大 阪 府				兵 庫 県				
	百貨店		スーパー		百貨店		スーパー		百貨店		スーパー		
		前年比		前年比		前年比		前年比		前年比		前年比	
合 計	56,522	0.2	60,131	▲ 2.2	231,093	2.4	210,309	▲ 0.5	54,727	▲ 1.6	138,959	▲ 0.3	
商 品 別	衣 料 品 計	20,870	▲ 1.5	5,052	▲ 7.2	65,351	1.9	14,488	▲ 4.6	19,096	▲ 3.7	9,524	▲ 5.0
	紳 士 服 ・ 洋 品	4,204	3.7	1,478	▲ 4.3	13,410	1.8	4,304	▲ 6.0	3,056	▲ 4.2	2,807	▲ 5.1
	婦 人 ・ 子 供 服 ・ 洋 品	15,649	▲ 3.0	3,205	▲ 9.2	47,410	2.8	8,813	▲ 4.5	14,882	▲ 3.5	6,047	▲ 5.5
	そ の 他 の 衣 料 品	1,016	2.3	369	▲ 0.3	4,531	▲ 6.5	1,371	▲ 0.5	1,157	▲ 5.1	671	1.1
	身 の 回 り 品	6,861	4.6	1,151	▲ 4.7	34,671	▲ 1.5	3,281	▲ 5.3	4,844	▲ 3.1	2,616	▲ 3.2
	飲 食 料 品	13,212	1.4	41,498	▲ 0.3	55,486	0.3	153,023	0.5	17,265	▲ 1.7	104,982	0.6
	家 具 ・ 家 電 ・ 家 庭 用 品 計	2,177	▲ 3.0	2,286	▲ 7.1	8,048	▲ 6.3	7,176	▲ 1.3	2,479	▲ 4.2	4,842	0.7
	家 具	509	6.6	197	▲ 5.5	2,162	9.1	445	▲ 9.9	431	▲ 2.4	426	▲ 5.6
	家 庭 用 電 気 機 械 器 具	87	▲ 16.3	1,079	▲ 10.9	490	52.7	2,978	2.3	12	▲ 53.9	1,579	4.1
	家 庭 用 品	1,581	▲ 5.0	1,010	▲ 3.1	5,396	▲ 14.1	3,752	▲ 2.8	2,035	▲ 4.0	2,837	▲ 0.1
そ の 他 の 商 品	10,660	1.8	9,318	▲ 6.3	63,049	8.5	32,295	▲ 2.6	9,722	3.2	16,991	▲ 3.3	
食 堂 ・ 喫 茶	2,743	▲ 5.1	827	3.6	4,487	2.5	47	6.4	1,321	8.8	4	0.7	
販 売 効 率	商 品 券	941	▲ 7.0	93	▲ 36.6	5,526	▲ 11.2	252	▲ 9.9	1,588	▲ 6.1	669	▲ 9.0
従 業 員 (人)	2,426	▲ 3.0	9,858	▲ 0.8	8,156	▲ 3.1	29,251	▲ 3.4	2,274	▲ 1.7	21,276	▲ 1.0	
売 場 面 積 (千 m ²)	162	0.1	416	▲ 8.7	636	0.3	1,227	▲ 6.3	222	▲ 0.3	1,045	▲ 0.6	
従 業 員 1 人 当 た り 販 売 額 (千 円)	23,286	3.2	6,096	▲ 1.6	28,190	5.3	7,158	2.5	24,098	1.9	6,548	0.8	
売 場 面 積 1 m ² 当 た り 販 売 額 (千 円)	332	0.3	142	6.8	356	2.6	169	5.0	241	2.6	133	0.0	
営 業 日 数 (平 均)	91.0	-	90.2	-	91.0	-	90.9	-	91.0	-	91.0	-	
店 舗 数	4	-	67	-	20	-	291	-	11	-	231	-	
シ ン エ ー	対 近 畿 (%)	15.4	-	11.0	-	62.8	-	38.5	-	14.9	-	25.4	-
対 全 国 (%)	3.8	-	1.9	-	15.4	-	6.6	-	3.7	-	4.3	-	

(注1)この統計における百貨店及びスーパーとは、従業者50人以上の小売事業所であって次のいずれかに該当するもの。

(1)百貨店：日本標準産業分類の百貨店、総合スーパーのうち(2)のスーパーに該当しない商店であって、かつ売場面積が特別区及び政令指定都市で3,000m²以上、その他の地域では1,500m²以上の事業所。

(2)スーパー：売場面積が1,500m²以上で、その50%以上において、セルフサービス方式を採用している事業所。

(注2)販売額、前年同月比とも全店ベースの値。

(注3)この公表数値は、翌年の年間補正により修正される場合がある。

(注4)四半期の商店数、従業者数、売場面積の数値は四半期末値による。

(注5)四半期の従業者1人当たり販売額、売場面積1m²当たり販売額の数値は、従業者数、売場面積の四半期平均値による。

(注6)ここで使用した数値は、経済産業省が公表する数値と相違することがある。

1. 業態別、商品別 百貨店・スーパー販売額 (平成31年4月～令和元年6月速報) 【既存店ベース (前年比)】

(単位：百万円、%)

	合計 (百貨店+スーパー)						百貨店						スーパー						
	販売額				前年同期比		販売額				前年同期比		販売額				前年同期比		
	近畿	構成比	全国	構成比	近畿	全国	近畿	構成比	全国	構成比	近畿	全国	近畿	構成比	全国	構成比	近畿	全国	
合計	914,655	100.0	4,696,217	100.0	▲ 0.3	▲ 0.9	367,814	100.0	1,495,816	100.0	1.3	▲ 1.3	546,841	100.0	3,200,400	100.0	▲ 1.3	▲ 0.7	
商 品 別	衣料品計	150,784	16.5	681,328	14.5	▲ 1.0	▲ 3.1	112,238	30.5	451,525	30.2	▲ 0.1	▲ 3.2	38,546	7.0	229,802	7.2	▲ 3.5	▲ 2.9
	紳士服・洋品	32,969	3.6	163,603	3.5	▲ 0.9	▲ 3.2	21,705	5.9	96,967	6.5	0.9	▲ 3.0	11,264	2.1	66,636	2.1	▲ 4.3	▲ 3.4
	婦人・子供服・洋品	106,963	11.7	469,213	10.0	▲ 0.7	▲ 2.9	83,060	22.6	325,064	21.7	0.1	▲ 2.8	23,904	4.4	144,149	4.5	▲ 3.6	▲ 3.1
	その他の衣料品	10,851	1.2	48,512	1.0	▲ 3.4	▲ 4.6	7,473	2.0	29,494	2.0	▲ 5.2	▲ 7.5	3,378	0.6	19,017	0.6	0.8	0.4
	身の回り品	58,615	6.4	254,213	5.4	▲ 1.1	▲ 0.8	49,019	13.3	200,682	13.4	▲ 0.7	▲ 1.0	9,597	1.8	53,531	1.7	▲ 3.3	▲ 0.4
	飲食物品	498,532	54.5	2,792,193	59.5	▲ 0.5	▲ 0.1	95,538	26.0	394,251	26.4	0.3	▲ 0.5	402,994	73.7	2,397,942	74.9	▲ 0.6	▲ 0.0
	家具・家電・家庭用品計	32,763	3.6	167,458	3.6	▲ 2.9	▲ 3.5	13,611	3.7	60,498	4.0	▲ 5.0	▲ 7.0	19,152	3.5	106,961	3.3	▲ 1.3	▲ 1.3
	家具	4,793	0.5	22,031	0.5	1.4	▲ 7.0	3,337	0.9	15,138	1.0	4.5	▲ 8.3	1,456	0.3	6,893	0.2	▲ 5.2	▲ 3.8
	家庭用電気機械器具	7,533	0.8	40,756	0.9	2.7	1.8	591	0.2	4,865	0.3	35.7	0.8	6,942	1.3	35,892	1.1	0.6	2.0
	家庭用品	20,437	2.2	104,671	2.2	▲ 5.7	▲ 4.6	9,683	2.6	40,495	2.7	▲ 9.5	▲ 7.4	10,754	2.0	64,176	2.0	▲ 1.9	▲ 2.7
	その他の商品	163,990	17.9	759,274	16.2	1.9	▲ 1.3	88,316	24.0	351,644	23.5	6.7	1.4	75,674	13.8	407,630	12.7	▲ 3.2	▲ 3.5
	食堂・喫茶	9,970	1.1	41,750	0.9	▲ 0.0	▲ 2.1	9,092	2.5	37,216	2.5	▲ 0.4	▲ 2.7	878	0.2	4,534	0.1	3.7	2.4
	販 売 効 率	商品券	10,453	-	46,225	-	▲ 9.2	▲ 9.0	8,922	-	31,284	-	▲ 9.6	▲ 11.7	1,531	-	14,940	-	▲ 7.1
従業員 (人)		96,999	-	549,085	-	▲ 2.7	▲ 1.5	14,375	-	71,491	-	▲ 3.0	▲ 3.9	82,624	-	477,594	-	▲ 2.6	▲ 1.1
売場面積 (千㎡)		5,067	-	27,927	-	▲ 2.0	▲ 1.1	1,198	-	5,722	-	0.1	▲ 0.5	3,869	-	22,204	-	▲ 2.6	▲ 1.3
従業員1人当たり販売額 (千円)		9,426	-	8,577	-	2.4	0.7	25,521	-	20,916	-	4.2	2.9	6,619	-	6,724	-	1.3	0.5
売場面積1㎡当たり販売額 (千円)		178	-	167	-	1.7	0.6	299	-	255	-	1.4	▲ 0.4	141	-	144	-	1.4	0.7
営業日数 (平均)		90.9	-	90.7	-	-	-	91.0	-	90.5	-	-	-	90.9	-	90.7	-	-	-
店舗数		857	-	5,219	-	-	-	42	-	219	-	-	-	815	-	5,000	-	-	-
対全国シェア (%)	19.5	-	-	-	-	-	24.6	-	-	-	-	-	17.1	-	-	-	-	-	

(注1) この統計における百貨店及びスーパーとは、従業員50人以上の小売事業所であって次のいずれかに該当するもの。

(1) 百貨店：日本標準産業分類の百貨店、総合スーパーのうち(2)のスーパーに該当しない商店であって、かつ売場面積が特別区及び政令指定都市で3,000㎡以上、その他の地域では1,500㎡以上の事業所。

(2) スーパー：売場面積が1,500㎡以上で、その50%以上において、セルフサービス方式を採用している事業所。

(注2) 販売額は全店ベース、前年比は既存店ベースの値。

既存店ベースとは、調査対象商店の定義変更及び異動があった場合、前年同月比を当年及び前年とも調査対象となった商店のみで算出することである。

(注3) この公表数値は、翌年の年間補正により修正される場合がある。

(注4) 四半期の商店数、従業員数、売場面積の数値は四半期末値による。

(注5) 四半期の従業員1人当たり販売額、売場面積1㎡当たり販売額の数値は、従業員数、売場面積の四半期平均値による。

(注6) ここで使用した数値は、経済産業省が公表する数値と相違することがある。

2. 府県別 百貨店・スーパー販売額 (平成31年4月～令和元年6月速報)【既存店ベース(前年比)】

(単位：百万円、%)

総合(百貨店+スーパー)	福井県		滋賀県		京都府		大阪府		兵庫県		奈良県		和歌山県			
		前年比		前年比		前年比		前年比		前年比		前年比		前年比		
合計	18,202	▲ 2.0	63,423	▲ 2.4	116,653	▲ 0.2	441,402	0.9	193,686	▲ 1.6	52,639	▲ 1.6	28,649	▲ 1.2		
商 品 別	衣料品計	2,294	▲ 3.9	4,854	▲ 4.5	25,921	▲ 1.9	79,838	1.3	28,620	▲ 4.5	5,757	▲ 3.7	3,500	▲ 2.6	
	紳士服・洋品	486	▲ 3.9	1,073	▲ 7.9	5,682	1.5	17,714	0.7	5,863	▲ 5.4	1,313	▲ 3.1	838	▲ 3.1	
	婦人・子供服・洋品	1,665	▲ 3.2	3,388	▲ 3.9	18,854	▲ 3.1	56,223	2.1	20,929	▲ 4.4	3,831	▲ 3.4	2,073	▲ 2.7	
	その他の衣料品	142	▲ 11.4	393	0.7	1,385	2.3	5,902	▲ 4.6	1,828	▲ 3.3	612	▲ 6.7	588	▲ 1.8	
	身の回り品	713	▲ 2.8	1,447	▲ 7.3	8,012	3.3	37,952	▲ 1.4	7,461	▲ 3.6	1,744	▲ 1.4	1,287	5.1	
	飲食物品	11,508	▲ 1.0	48,121	▲ 1.7	54,710	1.1	208,509	▲ 0.1	122,247	▲ 1.1	35,386	▲ 0.8	18,052	▲ 1.2	
	家具・家電・家庭用品計	615	▲ 4.7	1,611	▲ 2.2	4,463	▲ 4.5	15,224	▲ 3.7	7,321	▲ 1.6	1,922	1.1	1,607	▲ 0.4	
	家具	104	▲ 14.4	158	▲ 14.2	705	3.2	2,607	6.1	857	▲ 4.0	199	▲ 13.5	162	0.3	
	家庭用電気機械器具	150	▲ 9.6	540	5.0	1,167	▲ 9.2	3,468	6.2	1,591	4.5	385	4.3	232	10.5	
	家庭用品	361	0.2	914	▲ 3.4	2,591	▲ 4.2	9,149	▲ 9.3	4,872	▲ 3.1	1,338	2.8	1,213	▲ 2.3	
	その他の商品	3,019	▲ 3.5	7,142	▲ 4.9	19,978	▲ 1.3	95,344	4.7	26,712	▲ 0.7	7,651	▲ 3.1	4,144	▲ 2.0	
	食堂・喫茶	53	▲ 8.2	247	2.3	3,570	▲ 3.2	4,534	2.6	1,326	8.7	179	▲ 37.3	60	1.7	
	販 売 効 率	商品券	65	▲ 10.6	387	▲ 3.5	1,034	▲ 7.6	5,778	▲ 11.1	2,257	▲ 7.2	611	▲ 7.0	321	▲ 4.1
		従業員(人)	2,892	5.9	11,704	▲ 1.2	12,284	▲ 0.6	37,407	▲ 3.8	23,550	▲ 3.4	5,804	▲ 2.9	3,358	▲ 3.2
売場面積(千㎡)		172	▲ 0.9	573	0.2	578	▲ 4.1	1,863	▲ 2.4	1,266	▲ 1.7	372	▲ 1.0	242	▲ 2.2	
従業員1人当たり販売額(千円)		6,311	▲ 7.5	5,441	▲ 1.7	9,491	0.4	11,746	4.7	8,245	1.9	9,118	2.2	8,527	1.6	
売場面積1㎡当たり販売額(千円)		105	▲ 0.9	111	▲ 2.7	195	4.3	233	3.6	152	0.0	141	▲ 0.7	118	0.9	
営業日数(平均)		90.8	-	91.0	-	90.2	-	90.9	-	91.0	-	91.2	-	91.8	-	
店舗数		27	-	99	-	71	-	311	-	242	-	66	-	41	-	
シ ェ ア	対近畿(%)	2.0	-	6.9	-	12.8	-	48.3	-	21.2	-	5.8	-	3.1	-	
	対全国(%)	0.4	-	1.4	-	2.5	-	9.4	-	4.1	-	1.1	-	0.6	-	

(注1) この統計における百貨店及びスーパーとは、従業員50人以上の小売事業所であって次のいずれかに該当するもの。

(1) 百貨店：日本標準産業分類の百貨店、総合スーパーのうち(2)のスーパーに該当しない商店であって、かつ売場面積が特別区及び政令指定都市で3,000㎡以上、その他の地域では1,500㎡以上の事業所。

(2) スーパー：売場面積が1,500㎡以上で、その50%以上において、セルフサービス方式を採用している事業所。

(注2) 販売額は全店ベース、前年比は既存店ベースの値。

既存店ベースとは、調査対象商店の定義変更及び異動があった場合、前年同月比を当年及び前年とも調査対象となった商店のみで算出することである。

(注3) この公表数値は、翌年の年間補正により修正される場合がある。

(注4) 四半期の商店数、従業員数、売場面積の数値は四半期末値による。

(注5) 四半期の従業員1人当たり販売額、売場面積1㎡当たり販売額の数値は、従業員数、売場面積の四半期平均値による。

(注6) ここで使用した数値は、経済産業省が公表する数値と相違することがある。

3. 政令指定都市別、業態別 百貨店・スーパー販売額 (平成31年4月～令和元年6月速報) 【既存店ベース(前年比)】

(単位: 百万円、%)

	京都市						大阪市						神戸市						
	合計		百貨店		スーパー		合計		百貨店		スーパー		合計		百貨店		スーパー		
		前年比		前年比		前年比		前年比		前年比		前年比		前年比		前年比		前年比	
合計	90,246	0.2	56,522	0.2	33,724	0.1	279,979	2.2	200,048	2.7	79,931	0.9	74,862	▲1.2	36,091	▲1.0	38,771	▲1.5	
商 品 別	衣料品計	23,272	▲1.5	20,870	▲1.5	2,402	▲2.0	62,439	2.4	58,231	2.5	4,208	1.1	15,734	▲4.5	13,833	▲3.4	1,900	▲12.0
	紳士服・洋品	4,904	2.9	4,204	3.7	701	▲1.6	13,706	2.0	12,529	2.4	1,177	▲2.0	2,745	▲6.0	2,196	▲3.3	549	▲15.6
	婦人・子供服・洋品	17,151	▲3.0	15,649	▲3.0	1,502	▲2.7	44,315	3.7	41,689	3.7	2,626	2.8	12,267	▲3.9	11,036	▲3.1	1,230	▲10.7
	その他の衣料品	1,216	2.3	1,016	2.3	200	2.6	4,418	▲7.6	4,013	▲8.3	405	▲0.5	722	▲8.0	601	▲7.9	121	▲8.5
	身の回り品	7,380	4.2	6,861	4.6	519	▲1.0	33,682	▲1.3	32,777	▲1.4	905	1.5	3,918	▲5.2	3,105	▲4.6	813	▲7.5
	飲食物品	36,354	1.5	13,212	1.4	23,141	1.5	97,693	0.9	40,540	0.4	57,153	1.3	39,530	▲0.3	9,869	0.1	29,661	▲0.4
	家具・家電・家庭用品計	3,374	▲5.1	2,177	▲3.0	1,197	▲8.7	9,612	▲7.6	6,751	▲10.0	2,861	▲1.0	2,701	▲4.7	1,420	▲6.8	1,281	▲2.4
	家具	589	5.2	509	6.6	80	▲3.1	1,629	▲3.7	1,512	▲4.0	116	0.2	480	▲5.0	289	▲4.3	192	▲6.0
	家庭用電気機器器具	716	▲13.9	87	▲16.3	629	▲13.5	1,621	8.4	425	65.5	1,197	▲3.4	365	4.5	1	▲11.7	365	4.5
	家庭用品	2,069	▲4.4	1,581	▲5.0	488	▲2.7	6,362	▲11.8	4,813	▲15.1	1,548	0.8	1,856	▲6.3	1,131	▲7.3	725	▲4.6
その他の商品	16,297	0.2	10,660	1.8	5,637	▲2.7	72,542	6.9	57,745	9.0	14,797	▲0.5	12,039	1.6	6,924	4.4	5,116	▲1.9	
食堂・喫茶	3,570	▲3.2	2,743	▲5.1	827	3.6	4,011	2.2	4,004	2.1	7	37.4	940	9.6	940	9.6	-	-	
販 売 効 率	商品券	967	▲7.4	941	▲7.0	26	▲20.0	4,418	▲11.1	4,367	▲11.1	52	▲10.1	885	▲5.0	830	▲5.6	55	4.3
	従業員(人)	7,563	▲1.8	2,426	▲3.0	5,137	▲1.2	16,526	▲2.9	6,249	▲3.1	10,277	▲2.7	6,629	▲5.0	1,022	0.0	5,607	▲5.9
	売場面積(千㎡)	349	▲4.6	162	0.1	187	▲8.4	826	▲0.8	459	0.7	367	▲2.7	377	▲2.0	125	0.0	252	▲3.0
	従業員1人当たり販売額(千円)	11,924	2.2	23,286	3.2	6,560	1.7	16,812	4.7	31,806	5.6	7,712	3.1	11,326	3.9	35,337	▲0.9	6,937	4.5
	売場面積1㎡当たり販売額(千円)	248	5.1	332	0.3	175	9.4	333	3.4	427	2.6	216	3.4	196	0.5	281	▲1.4	154	1.3
	営業日数(平均)	89.6	-	91.0	-	89.4	-	91.0	-	91.0	-	91.0	-	91.0	-	91.0	-	91.0	-
	店舗数	40	-	4	-	36	-	115	-	9	-	106	-	71	-	5	-	66	-
シニア	対近畿(%)	9.9	-	15.4	-	6.2	-	30.6	-	54.4	-	14.6	-	8.2	-	9.8	-	7.1	-
	対全国(%)	1.9	-	3.8	-	1.1	-	6.0	-	13.4	-	2.5	-	1.6	-	2.4	-	1.2	-

(注1) この統計における百貨店及びスーパーとは、従業員50人以上の小売事業所であって次のいずれかに該当するもの。

(1) 百貨店：日本標準産業分類の百貨店、総合スーパーのうち(2)のスーパーに該当しない商店であって、かつ売場面積が特別区及び政令指定都市で3,000㎡以上、その他の地域では1,500㎡以上の事業所。

(2) スーパー：売場面積が1,500㎡以上で、その50%以上において、セルフサービス方式を採用している事業所。

(注2) 販売額は全店ベース、前年比は既存店ベースの値。

既存店ベースとは、調査対象商店の定義変更及び異動があった場合、前年同月比を当年及び前年とも調査対象となった商店のみで算出することである。

(注3) この公表数値は、翌年の年間補正により修正される場合がある。

(注4) 四半期の商店数、従業員数、売場面積の数値は四半期末値による。

(注5) 四半期の従業員1人当たり販売額、売場面積1㎡当たり販売額の数値は、従業員数、売場面積の四半期平均値による。

(注6) ここで使用した数値は、経済産業省が公表する数値と相違することがある。

4. 府県別、業態別 百貨店・スーパー販売額 (平成31年4月～令和元年6月速報) 【既存店ベース (前年比)】

(単位：百万円、%)

	京 都 府				大 阪 府				兵 庫 県				
	百貨店		スーパー		百貨店		スーパー		百貨店		スーパー		
		前年比		前年比		前年比		前年比		前年比		前年比	
合 計	56,522	0.2	60,131	▲ 0.7	231,093	2.4	210,309	▲ 0.6	54,727	▲ 0.3	138,959	▲ 2.1	
商 品 別	衣 料 品 計	20,870	▲ 1.5	5,052	▲ 3.4	65,351	1.9	14,488	▲ 1.4	19,096	▲ 3.0	9,524	▲ 7.4
	紳 士 服 ・ 洋 品	4,204	3.7	1,478	▲ 4.1	13,410	1.8	4,304	▲ 2.8	3,056	▲ 3.1	2,807	▲ 7.8
	婦 人 ・ 子 供 服 ・ 洋 品	15,649	▲ 3.0	3,205	▲ 3.7	47,410	2.8	8,813	▲ 1.2	14,882	▲ 2.9	6,047	▲ 7.9
	そ の 他 の 衣 料 品	1,016	2.3	369	2.5	4,531	▲ 6.5	1,371	2.4	1,157	▲ 4.5	671	▲ 1.2
	身 の 回 り 品	6,861	4.6	1,151	▲ 4.2	34,671	▲ 1.5	3,281	▲ 1.3	4,844	▲ 2.8	2,616	▲ 5.1
	飲 食 料 品	13,212	1.4	41,498	0.9	55,486	0.3	153,023	▲ 0.2	17,265	0.2	104,982	▲ 1.3
	家 具 ・ 家 電 ・ 家 庭 用 品 計	2,177	▲ 3.0	2,286	▲ 5.8	8,048	▲ 6.3	7,176	▲ 0.7	2,479	▲ 3.3	4,842	▲ 0.7
	家 具	509	6.6	197	▲ 4.8	2,162	9.1	445	▲ 6.2	431	▲ 2.0	426	▲ 5.9
	家 庭 用 電 気 機 械 器 具	87	▲ 16.3	1,079	▲ 8.5	490	52.7	2,978	1.0	12	148.2	1,579	4.0
	家 庭 用 品	1,581	▲ 5.0	1,010	▲ 3.0	5,396	▲ 14.1	3,752	▲ 1.4	2,035	▲ 4.0	2,837	▲ 2.5
	そ の 他 の 商 品	10,660	1.8	9,318	▲ 4.6	63,049	8.5	32,295	▲ 1.9	9,722	5.2	16,991	▲ 3.8
	食 堂 ・ 喫 茶	2,743	▲ 5.1	827	3.6	4,487	2.5	47	6.4	1,321	8.8	4	0.7
	販 売 効 率	商 品 券	941	▲ 7.0	93	▲ 13.0	5,526	▲ 11.2	252	▲ 7.9	1,588	▲ 6.1	669
従 業 員 (人)		2,426	▲ 3.0	9,858	0.0	8,156	▲ 3.1	29,251	▲ 4.0	2,274	▲ 1.7	21,276	▲ 3.6
売 場 面 積 (千 m ²)		162	0.1	416	▲ 5.7	636	0.3	1,227	▲ 3.8	222	▲ 0.3	1,045	▲ 1.9
従 業 員 1 人 当 た り 販 売 額 (千 円)		23,286	3.2	6,096	▲ 0.6	28,190	5.3	7,158	3.4	24,098	1.4	6,548	1.5
売 場 面 積 1 m ² 当 た り 販 売 額 (千 円)		332	0.3	142	5.2	356	2.6	169	3.0	241	▲ 0.4	133	▲ 0.8
営 業 日 数 (平 均)		91.0	-	90.2	-	91.0	-	90.9	-	91.0	-	91.0	-
店 舗 数		4	-	67	-	20	-	291	-	11	-	231	-
シ ェ ア	対 近 畿 (%)	15.4	-	11.0	-	62.8	-	38.5	-	14.9	-	25.4	-
対 全 国 (%)	3.8	-	1.9	-	15.4	-	6.6	-	3.7	-	4.3	-	

(注1) この統計における百貨店及びスーパーとは、従業者50人以上の小売事業所であって次のいずれかに該当するもの。

(1) 百貨店 : 日本標準産業分類の百貨店、総合スーパーのうち(2)のスーパーに該当しない商店であって、かつ売場面積が特別区及び政令指定都市で3,000㎡以上、その他の地域では1,500㎡以上の事業所。

(2) スーパー : 売場面積が1,500㎡以上で、その50%以上において、セルフサービス方式を採用している事業所。

(注2) 販売額は全店ベース、前年比は既存店ベースの値。

既存店ベースとは、調査対象商店の定義変更及び異動があった場合、前年同月比を当年及び前年とも調査対象となった商店のみで算出することである。

(注3) この公表数値は、翌年の年間補正により修正される場合がある。

(注4) 四半期の商店数、従業者数、売場面積の数値は四半期末値による。

(注5) 四半期の従業者1人当たり販売額、売場面積1㎡当たり販売額の数値は、従業者数、売場面積の四半期平均値による。

(注6) ここで使用した数値は、経済産業省が公表する数値と相違することがある。