

令和元年9月6日

百貨店・スーパー販売状況（近畿地域） （令和元年7月速報）

1. 概況

近畿地域の百貨店・スーパーの販売額は、宝飾品等の高額品が堅調に推移したものの、梅雨明けが遅れたことや気温が低かったことにより夏物が不調だったことに加え、日曜日が一日少なかったことなどから、前年同月比 **3.4%減**（全国 4.5%減）と**3か月ぶりに前年を下回った**。

商品別にみると「その他の商品」が前年を上回ったものの、「飲食料品」、「衣料品」等が前年を下回った。なお、既存店ベースでは同 3.6%減（全国 4.8%減）と3か月ぶりに前年を下回った。

2. 業態別の販売状況

(1)百貨店

百貨店42店の販売額は、全店ベースで前年同月比 **0.0%増**（全国 3.7%減）と**6か月連続で前年を上回った**。

商品別にみると、「婦人・子供服・洋品」等が前年を下回ったものの、「その他の商品」が前年を上回った。なお、既存店ベースでは同 0.0%増（全国 3.3%減）と6か月連続で前年を上回った。

(2)スーパー

スーパー815店の販売額は、全店ベースで前年同月比 **5.9%減**（全国 4.9%減）と**2か月連続で前年を下回った**。

商品別にみると、「食堂・喫茶」が前年を上回ったものの、「飲食料品」、「その他の商品」等が前年を下回った。

なお、既存店ベースでは同 6.2%減（全国 5.5%減）と10か月連続で前年を下回った。

[業態別販売額及び前年同月比]

(単位:百万円、%)

	総合			百貨店			スーパー		
	販売額	前年同月比		販売額	前年同月比		販売額	前年同月比	
		全店	既存店		全店	既存店		全店	既存店
近畿	319,644	▲ 3.4	▲ 3.6	136,688	0.0	0.0	182,956	▲ 5.9	▲ 6.2
福井	6,012	▲ 2.1	▲ 4.2	X	X	X	X	X	X
滋賀	20,730	▲ 4.8	▲ 7.1	X	X	X	X	X	X
京都	39,684	▲ 3.9	▲ 2.8	19,973	▲ 0.2	▲ 0.2	19,711	▲ 7.3	▲ 5.4
大阪	157,493	▲ 2.1	▲ 1.9	86,968	1.3	1.3	70,525	▲ 5.8	▲ 5.6
兵庫	67,988	▲ 5.4	▲ 6.2	20,729	▲ 2.0	▲ 2.0	47,260	▲ 6.9	▲ 7.9
奈良	18,014	▲ 4.9	▲ 5.1	X	X	X	X	X	X
和歌山	9,723	▲ 4.6	▲ 4.6	X	X	X	X	X	X
全国	1,624,231	▲ 4.5	▲ 4.8	541,156	▲ 3.7	▲ 3.3	1,083,075	▲ 4.9	▲ 5.5

※ Xはデータ秘匿により公表できない所

■「1. 概況」と「2. 業態別の販売状況」は全店ベースで記述しています。

■次回公表予定

令和元年8月速報:10月7日(月)

〔本件の問い合わせ先〕

近畿経済産業局 総務企画部 企画調査課長 山本
担当：佐々木、作野、笠原 電話：06-6966-6004

3. 商品の動き

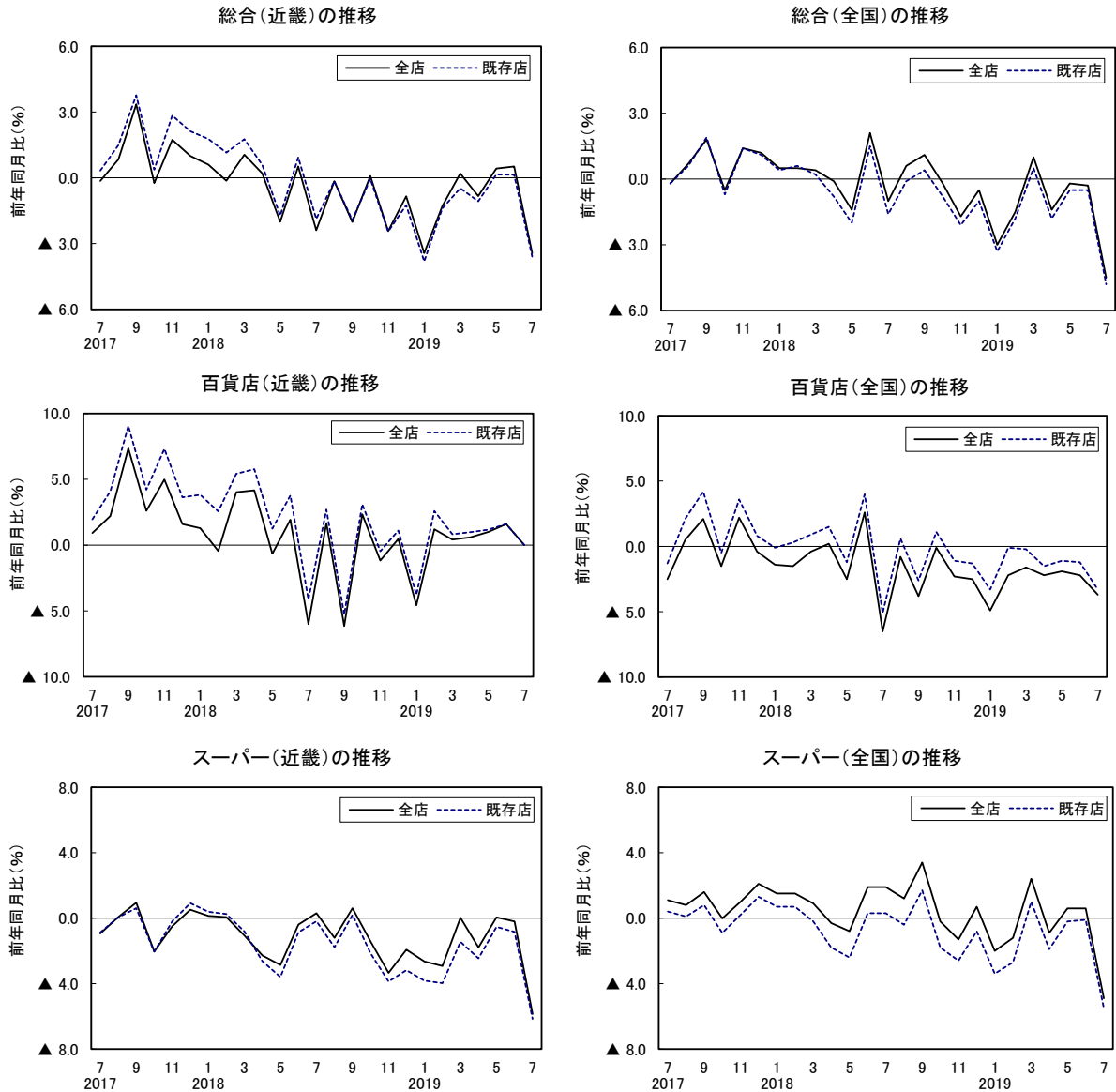
対前年同月比

商品	総合		百貨店		スーパー	
	全店	既存店	全店	既存店	全店	既存店
合計	▲ 3.4	▲ 3.6	0.0	0.0	▲ 5.9	▲ 6.2
衣料品計	▲ 5.6	▲ 5.3	▲ 2.5	▲ 2.5	▲ 14.3	▲ 13.3
紳士服・洋品	▲ 9.4	▲ 9.2	▲ 5.3	▲ 5.3	▲ 16.8	▲ 16.3
婦人・子供服・洋品	▲ 4.6	▲ 4.2	▲ 1.8	▲ 1.8	▲ 13.5	▲ 12.3
その他の衣料品	▲ 5.1	▲ 4.9	▲ 1.9	▲ 1.9	▲ 12.0	▲ 11.3
身の回り品	▲ 4.0	▲ 4.0	▲ 1.9	▲ 1.9	▲ 14.1	▲ 14.0
飲食料品	▲ 3.7	▲ 4.0	▲ 0.5	▲ 0.5	▲ 4.6	▲ 5.0
家具・家電・家庭用品計	▲ 7.5	▲ 7.8	▲ 3.5	▲ 3.5	▲ 10.4	▲ 11.1
家具	▲ 10.2	▲ 10.2	▲ 5.5	▲ 5.5	▲ 21.1	▲ 21.3
家庭用電気機械器具	▲ 9.5	▲ 11.6	▲ 1.6	▲ 1.6	▲ 9.8	▲ 11.9
家庭用品	▲ 6.0	▲ 5.8	▲ 2.8	▲ 2.8	▲ 9.2	▲ 8.8
その他の商品	0.5	0.4	6.8	6.8	▲ 5.8	▲ 6.1
食堂・喫茶	▲ 1.7	▲ 1.7	▲ 2.8	▲ 2.8	12.1	12.1

○主なコメント

- ・アクセサリに増税前の購入の動きがあまり見られないが、宝飾ではインバウンドが大幅に増加し、日本人消費も前年を超えた。(百貨店)
- ・前半の気温の低さや日照時間の短さ、加えて梅雨明けの遅れもあり、環境は良くなかった。(百貨店)
- ・梅雨明けの遅れや天候不良により客数が減少。食品、衣料、住関すべてにおいて夏物商品が伸び悩み、後半気温が上がるもカバーしきれず。(スーパー)

4. 販売額前年同月比の推移（業態別）



	近畿						全国					
	合計		百貨店		スーパー		合計		百貨店		スーパー	
	全店	既存店	全店	既存店	全店	既存店	全店	既存店	全店	既存店	全店	既存店
2017年	0.3	0.8	2.1	3.4	▲ 0.9	▲ 0.9	0.0	0.0	▲ 0.7	0.6	0.4	▲ 0.2
2018年	▲ 0.6	▲ 0.3	0.1	1.5	▲ 1.1	▲ 1.6	0.0	▲ 0.5	▲ 1.7	▲ 0.3	0.9	▲ 0.5
2017年度	0.7	1.5	2.5	4.2	▲ 0.5	▲ 0.3	0.5	0.5	▲ 0.4	1.0	1.0	0.2
2018年度	▲ 1.2	▲ 1.2	▲ 0.6	0.5	▲ 1.5	▲ 2.3	▲ 0.4	▲ 0.9	▲ 2.1	▲ 0.7	0.5	▲ 1.1
2018年												
4～6月	▲ 0.4	▲ 0.1	1.8	3.6	▲ 1.9	▲ 2.4	0.2	▲ 0.4	0.1	1.5	0.3	▲ 1.3
7～9月	▲ 1.5	▲ 1.3	▲ 3.7	▲ 2.4	▲ 0.1	▲ 0.6	0.2	▲ 0.5	▲ 4.0	▲ 2.6	2.2	0.5
10～12月	▲ 1.1	▲ 1.3	0.5	1.2	▲ 2.2	▲ 3.1	▲ 0.7	▲ 1.3	▲ 1.8	▲ 0.6	▲ 0.2	▲ 1.7
2019年												
1～3月	▲ 1.6	▲ 1.9	▲ 1.1	▲ 0.3	▲ 1.9	▲ 3.1	▲ 1.2	▲ 1.6	▲ 2.9	▲ 1.3	▲ 0.3	▲ 1.7
4～6月	r	0.0	▲ 0.3	1.1	▲ 0.6	▲ 1.3	▲ 0.6	▲ 0.9	▲ 2.1	▲ 1.3	0.1	▲ 0.7
2018年												
7月	▲ 2.4	▲ 1.9	▲ 6.0	▲ 4.1	0.3	▲ 0.2	▲ 1.0	▲ 1.6	▲ 6.5	▲ 5.1	1.9	0.3
8月	▲ 0.2	▲ 0.2	1.7	2.7	▲ 1.2	▲ 1.8	0.6	▲ 0.1	▲ 0.8	0.6	1.2	▲ 0.4
9月	▲ 2.0	▲ 1.9	▲ 6.1	▲ 5.3	0.6	0.2	1.1	0.4	▲ 3.8	▲ 2.6	3.4	1.7
10月	0.1	▲ 0.0	2.3	3.1	▲ 1.4	▲ 2.1	▲ 0.2	▲ 0.8	▲ 0.1	1.1	▲ 0.2	▲ 1.8
11月	▲ 2.4	▲ 2.4	▲ 1.2	▲ 0.5	▲ 3.3	▲ 3.9	▲ 1.7	▲ 2.1	▲ 2.3	▲ 1.1	▲ 1.3	▲ 2.6
12月	▲ 0.8	▲ 1.2	0.5	1.1	▲ 1.9	▲ 3.2	▲ 0.5	▲ 1.0	▲ 2.5	▲ 1.3	0.7	▲ 0.8
2019年												
1月	▲ 3.4	▲ 3.8	▲ 4.6	▲ 3.8	▲ 2.6	▲ 3.8	▲ 3.0	▲ 3.3	▲ 4.9	▲ 3.3	▲ 2.0	▲ 3.4
2月	▲ 1.3	▲ 1.4	1.2	2.6	▲ 2.9	▲ 4.0	▲ 1.5	▲ 1.8	▲ 2.2	▲ 0.1	▲ 1.2	▲ 2.7
3月	0.2	▲ 0.5	0.4	0.8	0.0	▲ 1.5	1.0	0.5	▲ 1.6	▲ 0.2	2.4	1.0
4月	▲ 0.8	▲ 1.1	0.6	1.0	▲ 1.8	▲ 2.5	▲ 1.4	▲ 1.8	▲ 2.2	▲ 1.5	▲ 0.9	▲ 1.9
5月	0.4	0.1	1.0	1.2	0.0	▲ 0.5	▲ 0.2	▲ 0.5	▲ 1.9	▲ 1.1	0.6	▲ 0.2
6月	r	0.5	1.6	1.6	▲ 0.2	▲ 0.8	▲ 0.3	▲ 0.5	▲ 2.2	▲ 1.2	0.6	▲ 0.1
7月	p	▲ 3.4	0.0	0.0	▲ 5.9	▲ 6.2	▲ 4.5	▲ 4.8	▲ 3.7	▲ 3.3	▲ 4.9	▲ 5.5

p:速報値、r:確報値

1. 業態別、商品別 百貨店・スーパー販売額 (令和元年7月速報) 【全店ベース(前年比)】

(単位:百万円、%)

	総合(百貨店+スーパー)						百貨店						スーパー						
	販売額				前年同月比		販売額				前年同月比		販売額				前年同月比		
	近畿	構成比	全国	構成比	近畿	全国	近畿	構成比	全国	構成比	近畿	全国	近畿	構成比	全国	構成比	近畿	全国	
合計	319,644	100.0	1,624,231	100.0	▲ 3.4	▲ 4.5	136,688	100.0	541,156	100.0	0.0	▲ 3.7	182,956	100.0	1,083,075	100.0	▲ 5.9	▲ 4.9	
商 品 別	衣料品計	50,018	15.6	218,728	13.5	▲ 5.6	▲ 9.5	37,783	27.6	146,012	27.0	▲ 2.5	▲ 7.5	12,235	6.7	72,717	6.7	▲ 14.3	▲ 13.1
	紳士服・洋品	10,242	3.2	49,165	3.0	▲ 9.4	▲ 11.0	6,904	5.1	29,518	5.5	▲ 5.3	▲ 7.7	3,338	1.8	19,647	1.8	▲ 16.8	▲ 15.6
	婦人・子供服・洋品	35,665	11.2	150,764	9.3	▲ 4.6	▲ 9.2	27,976	20.5	105,023	19.4	▲ 1.8	▲ 7.6	7,689	4.2	45,741	4.2	▲ 13.5	▲ 12.6
	その他の衣料品	4,111	1.3	18,799	1.2	▲ 5.1	▲ 7.5	2,903	2.1	11,471	2.1	▲ 1.9	▲ 6.2	1,208	0.7	7,329	0.7	▲ 12.0	▲ 9.4
	身の回り品	20,480	6.4	88,056	5.4	▲ 4.0	▲ 5.1	17,378	12.7	70,577	13.0	▲ 1.9	▲ 3.2	3,101	1.7	17,479	1.6	▲ 14.1	▲ 11.9
	飲食料品	179,935	56.3	987,345	60.8	▲ 3.7	▲ 3.3	44,109	32.3	171,932	31.8	▲ 0.5	▲ 2.5	135,826	74.2	815,413	75.3	▲ 4.6	▲ 3.5
	家具・家電・家庭用品計	11,544	3.6	59,587	3.7	▲ 7.5	▲ 7.4	5,144	3.8	22,060	4.1	▲ 3.5	▲ 5.2	6,400	3.5	37,526	3.5	▲ 10.4	▲ 8.7
	家具	1,815	0.6	8,426	0.5	▲ 10.2	▲ 7.4	1,338	1.0	6,037	1.1	▲ 5.5	▲ 2.3	477	0.3	2,388	0.2	▲ 21.1	▲ 18.1
	家庭用電気機械器具	2,542	0.8	15,393	0.9	▲ 9.5	▲ 5.9	98	0.1	1,638	0.3	▲ 1.6	▲ 1.4	2,443	1.3	13,755	1.3	▲ 9.8	▲ 6.4
	家庭用品	7,188	2.2	35,768	2.2	▲ 6.0	▲ 8.1	3,708	2.7	14,385	2.7	▲ 2.8	▲ 6.7	3,480	1.9	21,383	2.0	▲ 9.2	▲ 8.9
その他の商品	54,050	16.9	255,236	15.7	0.5	▲ 3.2	28,973	21.2	116,997	21.6	6.8	0.2	25,077	13.7	138,240	12.8	▲ 5.8	▲ 5.9	
食堂・喫茶	3,617	1.1	15,280	0.9	▲ 1.7	▲ 5.5	3,301	2.4	13,579	2.5	▲ 2.8	▲ 7.0	316	0.2	1,701	0.2	12.1	8.0	
販 売 効 率	商品券	5,118	-	22,530	-	▲ 5.2	▲ 10.5	4,517	-	17,017	-	▲ 4.3	▲ 11.6	601	-	5,513	-	▲ 10.9	▲ 7.0
	従業員(人)	97,451	-	552,326	-	▲ 1.7	▲ 0.7	14,322	-	71,022	-	▲ 2.9	▲ 4.6	83,129	-	481,304	-	▲ 1.5	▲ 0.1
	売場面積(千㎡)	5,071	-	27,948	-	▲ 2.3	▲ 1.4	1,198	-	5,722	-	0.2	▲ 2.0	3,873	-	22,226	-	▲ 3.1	▲ 1.3
	従業員1人当たり販売額(千円)	3,280	-	2,941	-	▲ 1.8	▲ 3.8	9,544	-	7,620	-	3.0	1.0	2,201	-	2,250	-	▲ 4.4	▲ 4.8
	売場面積1㎡当たり販売額(千円)	62	-	58	-	▲ 1.6	▲ 1.7	111	-	92	-	0.0	▲ 2.1	47	-	49	-	5.9	▲ 2.0
	営業日数(平均)	30.8	-	30.8	-	-	-	30.8	-	30.9	-	-	-	30.7	-	30.8	-	-	-
店舗数	857	-	5,224	-	-	-	42	-	219	-	-	-	815	-	5,005	-	-	-	
対全国シェア(%)	19.7	-	-	-	-	-	25.3	-	-	-	-	-	16.9	-	-	-	-	-	

(注1)この統計における百貨店及びスーパーとは、従業者50人以上の小売事業所であって次のいずれかに該当するもの。
 (1)百貨店：日本標準産業分類の百貨店、総合スーパーのうち(2)のスーパーに該当しない商店であって、かつ売場面積が特別区及び政令指定都市で3,000㎡以上、その他の地域では1,500㎡以上の事業所。
 (2)スーパー：売場面積が1,500㎡以上で、その50%以上において、セルフサービス方式を採用している事業所。
 (注2)販売額、前年同月比とも全店ベースの値。
 (注3)この公表数値は、翌年の年間補正により修正される場合がある。
 (注4)ここで使用した数値は、経済産業省が公表する数値と相違することがある。

2. 府県別 百貨店・スーパー販売額 (令和元年7月速報) 【全店ベース(前年比)】

(単位：百万円、%)

総合(百貨店+スーパー)	福井県		滋賀県		京都府		大阪府		兵庫県		奈良県		和歌山県			
		前年比		前年比		前年比		前年比		前年比		前年比		前年比		
合計	6,012	▲ 2.1	20,730	▲ 4.8	39,684	▲ 3.9	157,493	▲ 2.1	67,988	▲ 5.4	18,014	▲ 4.9	9,723	▲ 4.6		
商 品 別	衣料品計	722	▲ 6.8	1,457	▲ 16.6	8,328	▲ 6.9	26,920	▲ 3.1	9,624	▲ 8.6	1,917	▲ 8.5	1,050	▲ 7.6	
	紳士服・洋品	147	▲ 3.8	303	▲ 21.5	1,682	▲ 8.8	5,677	▲ 7.5	1,798	▲ 12.1	395	▲ 13.7	240	▲ 12.7	
	婦人・子供服・洋品	520	▲ 7.5	1,022	▲ 15.3	6,068	▲ 7.2	19,048	▲ 1.4	7,090	▲ 7.7	1,290	▲ 7.5	628	▲ 7.6	
	その他の衣料品	55	▲ 8.6	132	▲ 14.3	578	3.2	2,195	▲ 5.8	737	▲ 8.4	233	▲ 4.4	183	▲ 0.2	
	身の回り品	227	▲ 5.4	444	▲ 11.8	2,704	▲ 1.3	13,309	▲ 4.3	2,770	▲ 3.4	610	▲ 6.2	416	▲ 3.4	
	飲食物品	3,811	▲ 0.8	15,873	▲ 3.8	19,423	▲ 3.1	78,770	▲ 3.1	43,610	▲ 5.1	12,160	▲ 3.6	6,288	▲ 3.9	
	家具・家電・家庭用品計	216	0.8	534	▲ 8.6	1,566	▲ 7.9	5,456	▲ 7.5	2,548	▲ 8.6	674	▲ 4.3	551	▲ 5.7	
	家具	30	▲ 16.7	57	▲ 12.4	290	▲ 1.8	1,002	▲ 9.5	304	▲ 18.7	83	▲ 10.0	49	▲ 3.5	
	家庭用電気機械器具	55	2.9	203	1.2	348	▲ 15.8	1,108	▲ 10.0	609	▲ 9.1	138	▲ 9.1	81	▲ 8.7	
	家庭用品	131	4.9	275	▲ 13.9	928	▲ 6.5	3,346	▲ 6.0	1,635	▲ 6.2	453	▲ 1.7	421	▲ 5.4	
	その他の商品	1,007	▲ 2.5	2,339	▲ 0.9	6,407	▲ 3.3	31,357	3.8	8,964	▲ 3.6	2,578	▲ 6.3	1,398	▲ 5.3	
	食堂・喫茶	30	▲ 23.7	84	▲ 1.2	1,255	3.5	1,680	▲ 3.0	473	1.6	74	▲ 39.3	20	▲ 1.4	
	販 売 効 率	商品券	31	▲ 9.2	140	▲ 8.5	507	▲ 7.8	2,792	▲ 3.1	1,190	▲ 7.7	306	▲ 4.0	152	▲ 10.8
		従業員(人)	2,885	6.7	11,755	2.0	12,367	▲ 1.0	37,631	▲ 3.3	23,719	▲ 1.8	5,785	▲ 2.2	3,309	▲ 2.5
売場面積(千㎡)		172	1.1	573	1.8	578	▲ 6.1	1,868	▲ 3.6	1,266	▲ 1.0	372	▲ 1.4	242	▲ 2.3	
従業員1人当たり販売額 (千円)		2,084	▲ 8.2	1,764	▲ 6.7	3,209	▲ 2.9	4,185	1.3	2,866	▲ 3.6	3,114	▲ 2.8	2,938	▲ 2.2	
売場面積1㎡当たり販売額 (千円)		35	▲ 2.8	36	▲ 7.7	66	1.5	83	1.2	53	▲ 5.4	48	▲ 4.0	40	▲ 2.4	
営業日数(平均)		30.7	-	30.4	-	30.6	-	30.9	-	30.9	-	30.6	-	30.2	-	
店舗数		27	-	99	-	71	-	311	-	242	-	66	-	41	-	
シ ェ ア	対近畿(%)	1.9	-	6.5	-	12.4	-	49.3	-	21.3	-	5.6	-	3.0	-	
	対全国(%)	0.4	-	1.3	-	2.4	-	9.7	-	4.2	-	1.1	-	0.6	-	

(注1)この統計における百貨店及びスーパーとは、従業員50人以上の小売事業所であって次のいずれかに該当するもの。

(1)百貨店：日本標準産業分類の百貨店、総合スーパーのうち(2)のスーパーに該当しない商店であって、かつ売場面積が特別区及び政令指定都市で3,000㎡以上、その他の地域では1,500㎡以上の事業所。

(2)スーパー：売場面積が1,500㎡以上で、その50%以上において、セルフサービス方式を採用している事業所。

(注2)販売額、前年同月比とも全店ベースの値。

(注3)この公表数値は、翌年の年間補正により修正される場合がある。

(注4)ここで使用した数値は、経済産業省が公表する数値と相違することがある。

3. 政令指定都市別、業態別 百貨店・スーパー販売額 (令和元年7月速報) 【全店ベース(前年比)】

(単位: 百万円、%)

	京 都 市						大 阪 市						神 戸 市							
	総 合		百 貨 店		ス ー パ ー		総 合		百 貨 店		ス ー パ ー		総 合		百 貨 店		ス ー パ ー			
		前年比		前年比		前年比		前年比		前年比		前年比		前年比		前年比		前年比		
合 計	30,961	▲ 2.9	19,973	▲ 0.2	10,989	▲ 7.5	102,567	0.6	75,942	2.2	26,625	▲ 3.9	26,240	▲ 4.5	13,146	▲ 2.2	13,093	▲ 6.7		
商 品 別	衣 料 品 計	7,518	▲ 6.0	6,745	▲ 4.2	773	▲ 19.9	21,330	0.1	19,976	0.8	1,354	▲ 9.4	5,164	▲ 8.0	4,553	▲ 5.8	610	▲ 21.6	
	紳 士 服 ・ 洋 品	1,459	▲ 7.4	1,253	▲ 5.8	206	▲ 15.9	4,495	▲ 4.1	4,127	▲ 3.2	368	▲ 13.8	837	▲ 11.7	673	▲ 6.9	164	▲ 26.9	
	婦 人 ・ 子 供 服 ・ 洋 品	5,536	▲ 6.7	5,043	▲ 4.8	493	▲ 21.9	15,137	2.0	14,298	2.5	839	▲ 7.0	4,009	▲ 7.3	3,608	▲ 5.7	401	▲ 19.6	
	そ の 他 の 衣 料 品	524	5.4	450	10.1	74	▲ 16.4	1,698	▲ 4.2	1,551	▲ 3.5	147	▲ 11.3	317	▲ 6.7	272	▲ 4.5	45	▲ 18.1	
	身 の 回 り 品	2,513	▲ 0.4	2,335	0.9	178	▲ 14.0	11,820	▲ 3.1	11,532	▲ 2.8	288	▲ 14.9	1,486	3.8	1,239	10.1	246	▲ 19.5	
	飲 食 料 品	13,277	▲ 2.3	5,563	3.6	7,714	▲ 6.1	40,518	▲ 1.2	21,229	0.5	19,289	▲ 3.0	14,385	▲ 4.2	4,302	▲ 2.3	10,083	▲ 5.0	
	家 具 ・ 家 電 ・ 家 庭 用 品 計	1,207	▲ 5.5	861	▲ 2.0	346	▲ 13.3	3,582	▲ 5.8	2,682	▲ 4.7	901	▲ 9.1	947	▲ 9.6	519	▲ 3.8	428	▲ 15.8	
	家 具	250	0.2	225	2.5	25	▲ 16.7	710	▲ 11.4	671	▲ 11.5	39	▲ 9.5	172	▲ 14.1	116	▲ 7.9	56	▲ 24.7	
	家 庭 用 電 気 機 械 器 具	197	▲ 13.4	27	▲ 10.5	170	▲ 13.8	436	▲ 10.5	42	5.4	394	▲ 11.9	136	▲ 13.8	0	▲ 76.0	136	▲ 13.6	
	家 庭 用 品	760	▲ 5.1	609	▲ 3.2	151	▲ 12.2	2,436	▲ 3.1	1,968	▲ 2.3	467	▲ 6.5	639	▲ 7.3	403	▲ 2.4	236	▲ 14.7	
	そ の 他 の 商 品	5,191	▲ 1.8	3,512	1.7	1,679	▲ 8.4	23,821	7.6	19,030	11.0	4,791	▲ 4.2	3,922	▲ 2.9	2,196	▲ 0.5	1,725	▲ 5.7	
	食 堂 ・ 喫 茶	1,255	3.5	957	0.9	299	12.6	1,495	▲ 2.8	1,493	▲ 2.8	2	35.9	336	2.2	336	2.2	-	-	
	販 売 効 率	商 品 券	479	▲ 8.0	468	▲ 4.3	11	▲ 65.5	2,133	▲ 2.0	2,115	▲ 2.0	18	▲ 7.7	472	▲ 10.2	451	▲ 10.7	21	4.2
	従 業 員 (人)	7,610	▲ 1.7	2,422	▲ 2.7	5,188	▲ 1.3	16,648	▲ 2.6	6,227	▲ 3.0	10,421	▲ 2.3	6,646	▲ 3.1	1,014	0.0	5,632	▲ 3.7	
売 場 面 積 (千 m ²)	349	▲ 6.7	162	1.4	187	▲ 12.7	826	▲ 1.3	459	0.6	367	▲ 3.6	377	▲ 1.6	125	0.0	252	▲ 2.3		
従 業 員 1 人 当 た り 販 売 額 (千 円)	4,069	▲ 1.2	8,246	2.6	2,118	▲ 6.3	6,161	3.2	12,196	5.4	2,555	▲ 1.6	3,948	▲ 1.4	12,965	▲ 2.2	2,325	▲ 3.1		
売 場 面 積 1 m ² 当 た り 販 売 額 (千 円)	85	3.7	117	▲ 1.7	57	5.6	122	1.7	162	1.9	73	0.0	69	▲ 2.8	102	▲ 2.9	52	▲ 3.7		
営 業 日 数 (平 均)	30.7	-	31.0	-	30.7	-	31.0	-	30.8	-	31.0	-	31.0	-	31.0	-	31.0	-		
店 舗 数	40	-	4	-	36	-	115	-	9	-	106	-	71	-	5	-	66	-		
シ ン 対 近 畿 (%)	9.7	-	14.6	-	6.0	-	32.1	-	55.6	-	14.6	-	8.2	-	9.6	-	7.2	-		
ア 対 全 国 (%)	1.9	-	3.7	-	1.0	-	6.3	-	14.0	-	2.5	-	1.6	-	2.4	-	1.2	-		

(注1) この統計における百貨店及びスーパーとは、従業者50人以上の小売事業所であって次のいずれかに該当するもの。

(1) 百貨店 : 日本標準産業分類の百貨店、総合スーパーのうち(2)のスーパーに該当しない商店であって、かつ売場面積が特別区及び政令指定都市で3,000㎡以上、その他の地域では1,500㎡以上の事業所。

(2) スーパー: 売場面積が1,500㎡以上で、その50%以上において、セルフサービス方式を採用している事業所。

(注2) 販売額、前年同月比とも全店ベースの値。

(注3) この公表数値は、翌年の年間補正により修正される場合がある。

(注4) ここで使用した数値は、経済産業省が公表する数値と相違することがある。

4. 府県別、業態別 百貨店・スーパー販売額 (令和元年7月速報) 【全店ベース(前年比)】

(単位:百万円、%)

	京 都 府				大 阪 府				兵 庫 県				
	百貨店		スーパー		百貨店		スーパー		百貨店		スーパー		
		前年比		前年比		前年比		前年比		前年比		前年比	
合 計	19,973	▲ 0.2	19,711	▲ 7.3	86,968	1.3	70,525	▲ 5.8	20,729	▲ 2.0	47,260	▲ 6.9	
商 品 別	衣 料 品 計	6,745	▲ 4.2	1,583	▲ 17.1	22,344	▲ 0.3	4,576	▲ 14.6	6,505	▲ 5.4	3,119	▲ 14.6
	紳 士 服 ・ 洋 品	1,253	▲ 5.8	430	▲ 16.5	4,401	▲ 3.8	1,276	▲ 18.4	957	▲ 7.0	841	▲ 17.2
	婦 人 ・ 子 供 服 ・ 洋 品	5,043	▲ 4.8	1,025	▲ 17.5	16,235	1.0	2,813	▲ 13.3	5,071	▲ 5.1	2,018	▲ 13.5
	そ の 他 の 衣 料 品	450	10.1	128	▲ 15.4	1,708	▲ 3.8	486	▲ 12.0	477	▲ 5.4	260	▲ 13.4
	身 の 回 り 品	2,335	0.9	369	▲ 13.3	12,253	▲ 3.1	1,056	▲ 16.1	1,916	4.1	854	▲ 16.9
	飲 食 料 品	5,563	3.6	13,860	▲ 5.6	26,913	▲ 0.6	51,858	▲ 4.3	7,804	▲ 1.7	35,806	▲ 5.8
	家 具 ・ 家 電 ・ 家 庭 用 品 計	861	▲ 2.0	705	▲ 14.2	3,105	▲ 3.8	2,351	▲ 12.0	872	▲ 2.7	1,676	▲ 11.4
	家 具	225	2.5	65	▲ 14.1	854	▲ 6.8	149	▲ 22.3	164	▲ 10.0	140	▲ 27.0
	家 庭 用 電 気 機 械 器 具	27	▲ 10.5	321	▲ 16.2	69	8.5	1,039	▲ 11.0	3	▲ 43.1	606	▲ 8.8
	家 庭 用 品	609	▲ 3.2	319	▲ 12.2	2,183	▲ 2.9	1,163	▲ 11.4	705	▲ 0.6	930	▲ 10.1
そ の 他 の 商 品	3,512	1.7	2,895	▲ 8.7	20,689	10.0	10,668	▲ 6.5	3,161	0.7	5,803	▲ 5.8	
食 堂 ・ 喫 茶	957	0.9	299	12.6	1,664	▲ 3.1	16	5.6	472	1.6	1	▲ 6.4	
販 売 効 率	商 品 券	468	▲ 4.3	39	▲ 36.1	2,699	▲ 3.1	93	▲ 3.9	887	▲ 8.0	303	▲ 6.6
	従 業 員 (人)	2,422	▲ 2.7	9,945	▲ 0.6	8,121	▲ 3.1	29,510	▲ 3.4	2,260	▲ 1.6	21,459	▲ 1.9
	売 場 面 積 (千 m ²)	162	1.4	416	▲ 8.7	636	0.2	1,232	▲ 5.5	222	▲ 0.3	1,045	▲ 1.1
	従 業 員 1 人 当 た り 販 売 額 (千 円)	8,246	2.6	1,982	▲ 6.8	10,709	4.5	2,390	▲ 2.5	9,172	▲ 0.5	2,202	▲ 5.1
	売 場 面 積 1 m ² 当 た り 販 売 額 (千 円)	117	▲ 1.7	47	2.2	134	0.8	57	0.0	91	▲ 2.2	45	▲ 6.3
	営 業 日 数 (平 均)	31.0	-	30.6	-	30.9	-	30.9	-	31.0	-	30.9	-
	店 舗 数	4	-	67	-	20	-	291	-	11	-	231	-
シ ェ ア	対 近 畿 (%)	14.6	-	10.8	-	63.6	-	38.5	-	15.2	-	25.8	-
	対 全 国 (%)	3.7	-	1.8	-	16.1	-	6.5	-	3.8	-	4.4	-

(注1)この統計における百貨店及びスーパーとは、従業者50人以上の小売事業所であって次のいずれかに該当するもの。

(1)百貨店 : 日本標準産業分類の百貨店、総合スーパーのうち(2)のスーパーに該当しない商店であって、かつ売場面積が特別区及び政令指定都市で3,000m²以上、その他の地域では1,500m²以上の事業所。

(2)スーパー: 売場面積が1,500m²以上で、その50%以上において、セルフサービス方式を採用している事業所。

(注2)販売額、前年同月比とも全店ベースの値。

(注3)この公表数値は、翌年の年間補正により修正される場合がある。

(注4)ここで使用した数値は、経済産業省が公表する数値と相違することがある。

1. 業態別、商品別 百貨店・スーパー販売額 (令和元年7月速報) 【既存店ベース(前年比)】

(単位:百万円、%)

	総合(百貨店+スーパー)						百貨店						スーパー						
	販売額				前年同月比		販売額				前年同月比		販売額				前年同月比		
	近畿	構成比	全国	構成比	近畿	全国	近畿	構成比	全国	構成比	近畿	全国	近畿	構成比	全国	構成比	近畿	全国	
合計	319,644	100.0	1,624,231	100.0	▲ 3.6	▲ 4.8	136,688	100.0	541,156	100.0	0.0	▲ 3.3	182,956	100.0	1,083,075	100.0	▲ 6.2	▲ 5.5	
商 品 別	衣料品計	50,018	15.6	218,728	13.5	▲ 5.3	▲ 8.8	37,783	27.6	146,012	27.0	▲ 2.5	▲ 7.1	12,235	6.7	72,717	6.7	▲ 13.3	▲ 12.0
	紳士服・洋品	10,242	3.2	49,165	3.0	▲ 9.2	▲ 10.3	6,904	5.1	29,518	5.5	▲ 5.3	▲ 7.3	3,338	1.8	19,647	1.8	▲ 16.3	▲ 14.6
	婦人・子供服・洋品	35,665	11.2	150,764	9.3	▲ 4.2	▲ 8.5	27,976	20.5	105,023	19.4	▲ 1.8	▲ 7.2	7,689	4.2	45,741	4.2	▲ 12.3	▲ 11.4
	その他の衣料品	4,111	1.3	18,799	1.2	▲ 4.9	▲ 7.0	2,903	2.1	11,471	2.1	▲ 1.9	▲ 6.0	1,208	0.7	7,329	0.7	▲ 11.3	▲ 8.6
	身の回り品	20,480	6.4	88,056	5.4	▲ 4.0	▲ 4.9	17,378	12.7	70,577	13.0	▲ 1.9	▲ 2.9	3,101	1.7	17,479	1.6	▲ 14.0	▲ 12.1
	飲食物品	179,935	56.3	987,345	60.8	▲ 4.0	▲ 3.9	44,109	32.3	171,932	31.8	▲ 0.5	▲ 2.1	135,826	74.2	815,413	75.3	▲ 5.0	▲ 4.3
	家具・家電・家庭用品計	11,544	3.6	59,587	3.7	▲ 7.8	▲ 7.8	5,144	3.8	22,060	4.1	▲ 3.5	▲ 4.3	6,400	3.5	37,526	3.5	▲ 11.1	▲ 9.8
	家具	1,815	0.6	8,426	0.5	▲ 10.2	▲ 7.1	1,338	1.0	6,037	1.1	▲ 5.5	▲ 2.2	477	0.3	2,388	0.2	▲ 21.3	▲ 17.7
	家庭用電気機械器具	2,542	0.8	15,393	0.9	▲ 11.6	▲ 9.1	98	0.1	1,638	0.3	▲ 1.6	▲ 1.2	2,443	1.3	13,755	1.3	▲ 11.9	▲ 10.0
	家庭用品	7,188	2.2	35,768	2.2	▲ 5.8	▲ 7.4	3,708	2.7	14,385	2.7	▲ 2.8	▲ 5.4	3,480	1.9	21,383	2.0	▲ 8.8	▲ 8.7
	その他の商品	54,050	16.9	255,236	15.7	0.4	▲ 3.6	28,973	21.2	116,997	21.6	6.8	0.5	25,077	13.7	138,240	12.8	▲ 6.1	▲ 7.0
	食堂・喫茶	3,617	1.1	15,280	0.9	▲ 1.7	▲ 6.0	3,301	2.4	13,579	2.5	▲ 2.8	▲ 6.8	316	0.2	1,701	0.2	12.1	0.9
	販 売 効 率	商品券	5,118	-	22,530	-	▲ 4.7	▲ 10.1	4,517	-	17,017	-	▲ 4.3	▲ 11.4	601	-	5,513	-	▲ 7.5
従業員(人)		97,451	-	552,326	-	▲ 2.4	▲ 1.7	14,322	-	71,022	-	▲ 2.9	▲ 4.0	83,129	-	481,304	-	▲ 2.3	▲ 1.3
売場面積(千㎡)		5,071	-	27,948	-	▲ 2.0	▲ 1.1	1,198	-	5,722	-	0.2	▲ 0.5	3,873	-	22,226	-	▲ 2.7	▲ 1.2
従業員1人当たり販売額(千円)		3,280	-	2,941	-	▲ 1.3	▲ 3.2	9,544	-	7,620	-	3.0	0.7	2,201	-	2,250	-	▲ 4.0	▲ 4.3
売場面積1㎡当たり販売額(千円)		62	-	58	-	▲ 1.6	▲ 3.3	111	-	92	-	0.0	▲ 3.2	47	-	49	-	▲ 4.1	▲ 3.9
営業日数(平均)		30.8	-	30.8	-	-	-	30.8	-	30.9	-	-	-	30.7	-	30.8	-	-	-
店舗数		857	-	5,224	-	-	-	42	-	219	-	-	-	815	-	5,005	-	-	-
対全国シェア(%)	19.7	-	-	-	-	-	25.3	-	-	-	-	-	16.9	-	-	-	-	-	

(注1)この統計における百貨店及びスーパーとは、従業者50人以上の小売事業所であって次のいずれかに該当するもの。

(1)百貨店：日本標準産業分類の百貨店、総合スーパーのうち(2)のスーパーに該当しない商店であって、かつ売場面積が特別区及び政令指定都市で3,000㎡以上、その他の地域では1,500㎡以上の事業所。

(2)スーパー：売場面積が1,500㎡以上で、その50%以上において、セルフサービス方式を採用している事業所。

(注2)販売額は全店ベース、前年比は既存店ベースの値。

既存店ベースとは、調査対象商店の定義変更及び異動があった場合、前年同月比を当年及び前年とも調査対象となった商店のみで算出することである。

(注3)この公表数値は、翌年の年間補正により修正される場合がある。

(注4)ここで使用した数値は、経済産業省が公表する数値と相違することがある。

2. 府県別 百貨店・スーパー販売額 (令和元年7月速報) 【既存店ベース (前年比)】

(単位：百万円、%)

	総合(百貨店+スーパー)	福井県		滋賀県		京都府		大阪府		兵庫県		奈良県		和歌山県	
			前年比		前年比		前年比		前年比		前年比		前年比		前年比
	合計	6,012	▲ 4.2	20,730	▲ 7.1	39,684	▲ 2.8	157,493	▲ 1.9	67,988	▲ 6.2	18,014	▲ 5.1	9,723	▲ 4.6
商 品 別	衣料品計	722	▲ 6.8	1,457	▲ 15.1	8,328	▲ 6.1	26,920	▲ 2.6	9,624	▲ 9.4	1,917	▲ 8.5	1,050	▲ 7.6
	紳士服・洋品	147	▲ 3.8	303	▲ 20.6	1,682	▲ 8.7	5,677	▲ 6.8	1,798	▲ 13.2	395	▲ 13.7	240	▲ 12.7
	婦人・子供服・洋品	520	▲ 7.5	1,022	▲ 13.3	6,068	▲ 6.2	19,048	▲ 1.0	7,090	▲ 8.3	1,290	▲ 7.5	628	▲ 7.6
	その他の衣料品	55	▲ 8.6	132	▲ 14.9	578	4.2	2,195	▲ 5.3	737	▲ 9.1	233	▲ 4.2	183	▲ 0.2
	身の回り品	227	▲ 5.4	444	▲ 13.3	2,704	▲ 1.3	13,309	▲ 4.0	2,770	▲ 4.0	610	▲ 6.2	416	▲ 3.4
	飲食物品	3,811	▲ 1.8	15,873	▲ 5.6	19,423	▲ 1.9	78,770	▲ 3.1	43,610	▲ 6.0	12,160	▲ 4.0	6,288	▲ 3.9
	家具・家電・家庭用品計	216	▲ 5.9	534	▲ 16.9	1,566	▲ 6.9	5,456	▲ 7.3	2,548	▲ 8.9	674	▲ 4.5	551	▲ 5.7
	家具	30	▲ 16.7	57	▲ 18.3	290	▲ 1.5	1,002	▲ 9.2	304	▲ 18.9	83	▲ 10.0	49	▲ 3.5
	家庭用電気機械器具	55	▲ 24.0	203	▲ 21.6	348	▲ 11.9	1,108	▲ 11.2	609	▲ 9.1	138	▲ 9.1	81	▲ 8.7
	家庭用品	131	4.9	275	▲ 13.5	928	▲ 6.5	3,346	▲ 5.4	1,635	▲ 6.7	453	▲ 1.8	421	▲ 5.4
その他の商品	1,007	▲ 9.4	2,339	▲ 8.1	6,407	▲ 1.8	31,357	4.1	8,964	▲ 3.9	2,578	▲ 6.0	1,398	▲ 5.3	
食堂・喫茶	30	▲ 23.7	84	▲ 1.2	1,255	3.5	1,680	▲ 3.0	473	1.6	74	▲ 39.3	20	▲ 1.4	
販 売 効 率	商品券	31	▲ 9.2	140	▲ 7.3	507	▲ 4.0	2,792	▲ 3.0	1,190	▲ 7.8	306	▲ 3.8	152	▲ 10.8
	従業員(人)	2,885	5.1	11,755	▲ 0.7	12,367	▲ 0.4	37,631	▲ 3.6	23,719	▲ 3.0	5,785	▲ 2.3	3,309	▲ 2.5
	売場面積(千㎡)	172	▲ 0.9	573	0.2	578	▲ 3.8	1,868	▲ 2.4	1,266	▲ 1.7	372	▲ 1.2	242	▲ 2.3
	従業員1人当たり販売額(千円)	2,084	▲ 8.8	1,764	▲ 6.4	3,209	▲ 2.4	4,185	1.8	2,866	▲ 3.3	3,114	▲ 2.9	2,938	▲ 2.2
	売場面積1㎡当たり販売額(千円)	35	▲ 2.8	36	▲ 7.7	66	0.0	83	1.2	53	▲ 5.4	48	▲ 4.0	40	▲ 2.4
	営業日数(平均)	30.7	-	30.4	-	30.6	-	30.9	-	30.9	-	30.6	-	30.2	-
	店舗数	27	-	99	-	71	-	311	-	242	-	66	-	41	-
シ ェ ア	対近畿(%)	1.9	-	6.5	-	12.4	-	49.3	-	21.3	-	5.6	-	3.0	-
	対全国(%)	0.4	-	1.3	-	2.4	-	9.7	-	4.2	-	1.1	-	0.6	-

(注1) この統計における百貨店及びスーパーとは、従業者50人以上の小売事業所であって次のいずれかに該当するもの。

(1) 百貨店：日本標準産業分類の百貨店、総合スーパーのうち(2)のスーパーに該当しない商店であって、かつ売場面積が特別区及び政令指定都市で3,000㎡以上、その他の地域では1,500㎡以上の事業所。

(2) スーパー：売場面積が1,500㎡以上で、その50%以上において、セルフサービス方式を採用している事業所。

(注2) 販売額は全店ベース、前年比は既存店ベースの値。

既存店ベースとは、調査対象商店の定義変更及び異動があった場合、前年同月比を当年及び前年とも調査対象となった商店のみで算出することである。

(注3) この公表数値は、翌年の年間補正により修正される場合がある。

(注4) ここで使用した数値は、経済産業省が公表する数値と相違することがある。

3. 政令指定都市別、業態別 百貨店・スーパー販売額

(令和元年7月速報) 【既存店ベース(前年比)】

(単位:百万円、%)

	京 都 市						大 阪 市						神 戸 市						
	総 合		百 貨 店		スーパ-		総 合		百 貨 店		スーパ-		総 合		百 貨 店		スーパ-		
		前年比		前年比		前年比		前年比		前年比		前年比		前年比		前年比		前年比	
合 計	30,961	▲ 1.6	19,973	▲ 0.2	10,989	▲ 4.3	102,567	0.7	75,942	2.2	26,625	▲ 3.3	26,240	▲ 4.8	13,146	▲ 2.2	13,093	▲ 7.3	
商 品 別	衣 料 品 計	7,518	▲ 5.1	6,745	▲ 4.2	773	▲ 13.0	21,330	0.2	19,976	0.8	1,354	▲ 8.4	5,164	▲ 8.0	4,553	▲ 5.8	610	▲ 21.6
	紳 士 服 ・ 洋 品	1,459	▲ 7.3	1,253	▲ 5.8	206	▲ 15.6	4,495	▲ 4.0	4,127	▲ 3.2	368	▲ 12.7	837	▲ 11.7	673	▲ 6.9	164	▲ 26.9
	婦 人 ・ 子 供 服 ・ 洋 品	5,536	▲ 5.5	5,043	▲ 4.8	493	▲ 12.1	15,137	2.0	14,298	2.5	839	▲ 6.0	4,009	▲ 7.3	3,608	▲ 5.7	401	▲ 19.6
	そ の 他 の 衣 料 品	524	6.5	450	10.1	74	▲ 11.1	1,698	▲ 4.1	1,551	▲ 3.5	147	▲ 10.4	317	▲ 6.7	272	▲ 4.5	45	▲ 18.1
	身 の 回 り 品	2,513	▲ 0.3	2,335	0.9	178	▲ 13.6	11,820	▲ 3.1	11,532	▲ 2.8	288	▲ 13.5	1,486	3.8	1,239	10.1	246	▲ 19.5
	飲 食 料 品	13,277	▲ 0.6	5,563	3.6	7,714	▲ 3.5	40,518	▲ 0.9	21,229	0.5	19,289	▲ 2.3	14,385	▲ 4.7	4,302	▲ 2.3	10,083	▲ 5.7
	家 具 ・ 家 電 ・ 家 庭 用 品 計	1,207	▲ 4.3	861	▲ 2.0	346	▲ 9.5	3,582	▲ 5.7	2,682	▲ 4.7	901	▲ 8.7	947	▲ 9.7	519	▲ 3.8	428	▲ 15.9
	家 具	250	0.4	225	2.5	25	▲ 15.0	710	▲ 11.3	671	▲ 11.5	39	▲ 8.8	172	▲ 14.1	116	▲ 7.9	56	▲ 24.7
	家 庭 用 電 気 機 械 器 具	197	▲ 5.8	27	▲ 10.5	170	▲ 5.0	436	▲ 10.5	42	5.4	394	▲ 11.9	136	▲ 13.9	0	▲ 76.0	136	▲ 13.7
	家 庭 用 品	760	▲ 5.3	609	▲ 3.2	151	▲ 13.1	2,436	▲ 3.0	1,968	▲ 2.3	467	▲ 5.9	639	▲ 7.4	403	▲ 2.4	236	▲ 14.8
	そ の 他 の 商 品	5,191	▲ 0.0	3,512	1.7	1,679	▲ 3.4	23,821	7.7	19,030	11.0	4,791	▲ 4.0	3,922	▲ 2.9	2,196	▲ 0.5	1,725	▲ 5.8
	食 堂 ・ 喫 茶	1,255	3.5	957	0.9	299	12.6	1,495	▲ 2.8	1,493	▲ 2.8	2	35.9	336	2.2	336	2.2	-	-
	商 品 券	479	▲ 4.1	468	▲ 4.3	11	3.4	2,133	▲ 2.0	2,115	▲ 2.0	18	▲ 7.7	472	▲ 10.2	451	▲ 10.7	21	4.1
	販 売 効 率	従 業 員 (人)	7,610	▲ 1.2	2,422	▲ 2.7	5,188	▲ 0.5	16,648	▲ 2.4	6,227	▲ 3.0	10,421	▲ 2.0	6,646	▲ 4.5	1,014	0.0	5,632
売 場 面 積 (千 m ²)	349	▲ 4.0	162	1.4	187	▲ 8.3	826	▲ 0.9	459	0.6	367	▲ 2.7	377	▲ 2.0	125	0.0	252	▲ 3.0	
従 業 員 1 人 当 たり 販 売 額 (千 円)	4,069	▲ 0.4	8,246	2.6	2,118	▲ 3.8	6,161	3.2	12,196	5.4	2,555	▲ 1.3	3,948	▲ 0.3	12,965	▲ 2.2	2,325	▲ 2.1	
売 場 面 積 1 m ² 当 たり 販 売 額 (千 円)	85	2.4	117	▲ 1.7	57	3.6	122	1.7	162	1.9	73	0.0	69	▲ 2.8	102	▲ 2.9	52	▲ 3.7	
営 業 日 数 (平 均)	30.7	-	31.0	-	30.7	-	31.0	-	30.8	-	31.0	-	31.0	-	31.0	-	31.0	-	
店 舗 数	40	-	4	-	36	-	115	-	9	-	106	-	71	-	5	-	66	-	
シ ン 対 近 畿 (%)	9.7	-	14.6	-	6.0	-	32.1	-	55.6	-	14.6	-	8.2	-	9.6	-	7.2	-	
シ ン 対 全 国 (%)	1.9	-	3.7	-	1.0	-	6.3	-	14.0	-	2.5	-	1.6	-	2.4	-	1.2	-	

(注1)この統計における百貨店及びスーパーとは、従業者50人以上の小売事業所であって次のいずれかに該当するもの。

(1)百貨店：日本標準産業分類の百貨店、総合スーパーのうち(2)のスーパーに該当しない商店であって、かつ売場面積が特別区及び政令指定都市で3,000㎡以上、その他の地域では1,500㎡以上の事業所。

(2)スーパー：売場面積が1,500㎡以上で、その50%以上において、セルフサービス方式を採用している事業所。

(注2)販売額は全店ベース、前年比は既存店ベースの値。

既存店ベースとは、調査対象商店の定義変更及び異動があった場合、前年同月比を当年及び前年とも調査対象となった商店のみで算出することである。

(注3)この公表数値は、翌年の年間補正により修正される場合がある。

(注4)ここで使用した数値は、経済産業省が公表する数値と相違することがある。

4. 府県別、業態別 百貨店・スーパー販売額 (令和元年7月速報) 【既存店ベース(前年比)】

(単位: 百万円、%)

	京 都 府				大 阪 府				兵 庫 県					
	百貨店		スーパー		百貨店		スーパー		百貨店		スーパー			
		前年比		前年比		前年比		前年比		前年比		前年比		
合 計	19,973	▲ 0.2	19,711	▲ 5.4	86,968	1.3	70,525	▲ 5.6	20,729	▲ 2.0	47,260	▲ 7.9		
商 品 別	衣 料 品 計	6,745	▲ 4.2	1,583	▲ 13.5	22,344	▲ 0.3	4,576	▲ 12.4	6,505	▲ 5.4	3,119	▲ 16.8	
	紳 士 服 ・ 洋 品	1,253	▲ 5.8	430	▲ 16.3	4,401	▲ 3.8	1,276	▲ 16.0	957	▲ 7.0	841	▲ 19.5	
	婦 人 ・ 子 供 服 ・ 洋 品	5,043	▲ 4.8	1,025	▲ 12.4	16,235	1.0	2,813	▲ 11.0	5,071	▲ 5.1	2,018	▲ 15.7	
	そ の 他 の 衣 料 品	450	10.1	128	▲ 12.3	1,708	▲ 3.8	486	▲ 10.0	477	▲ 5.4	260	▲ 15.5	
	身 の 回 り 品	2,335	0.9	369	▲ 13.0	12,253	▲ 3.1	1,056	▲ 13.9	1,916	4.1	854	▲ 18.5	
	飲 食 料 品	5,563	3.6	13,860	▲ 3.9	26,913	▲ 0.6	51,858	▲ 4.4	7,804	▲ 1.7	35,806	▲ 6.9	
	家 具 ・ 家 電 ・ 家 庭 用 品 計	861	▲ 2.0	705	▲ 12.3	3,105	▲ 3.8	2,351	▲ 11.7	872	▲ 2.7	1,676	▲ 11.9	
	家 具	225	2.5	65	▲ 13.4	854	▲ 6.8	149	▲ 20.8	164	▲ 10.0	140	▲ 27.4	
	家 庭 用 電 気 機 械 器 具	27	▲ 10.5	321	▲ 12.0	69	8.5	1,039	▲ 12.3	3	▲ 43.1	606	▲ 8.9	
	家 庭 用 品	609	▲ 3.2	319	▲ 12.4	2,183	▲ 2.9	1,163	▲ 9.8	705	▲ 0.6	930	▲ 10.9	
	そ の 他 の 商 品	3,512	1.7	2,895	▲ 5.8	20,689	10.0	10,668	▲ 5.8	3,161	0.7	5,803	▲ 6.2	
	食 堂 ・ 喫 茶	957	0.9	299	12.6	1,664	▲ 3.1	16	5.6	472	1.6	1	▲ 6.4	
	販 売 効 率	商 品 券	468	▲ 4.3	39	▲ 1.3	2,699	▲ 3.1	93	▲ 1.5	887	▲ 8.0	303	▲ 7.0
		従 業 員 (人)	2,422	▲ 2.7	9,945	0.2	8,121	▲ 3.1	29,510	▲ 3.8	2,260	▲ 1.6	21,459	▲ 3.1
売 場 面 積 (千 m ²)		162	1.4	416	▲ 5.7	636	0.2	1,232	▲ 3.7	222	▲ 0.3	1,045	▲ 2.0	
従 業 員 1 人 当 たり 販 売 額 (千 円)		8,246	2.6	1,982	▲ 5.6	10,709	4.5	2,390	▲ 1.9	9,172	▲ 0.5	2,202	▲ 5.0	
売 場 面 積 1 m ² 当 たり 販 売 額 (千 円)		117	▲ 1.7	47	0.0	134	0.8	57	▲ 1.7	91	▲ 2.2	45	▲ 6.3	
営 業 日 数 (平 均)		31.0	-	30.6	-	30.9	-	30.9	-	31.0	-	30.9	-	
店 舗 数		4	-	67	-	20	-	291	-	11	-	231	-	
シ ェ ア	対 近 畿 (%)	14.6	-	10.8	-	63.6	-	38.5	-	15.2	-	25.8	-	
	対 全 国 (%)	3.7	-	1.8	-	16.1	-	6.5	-	3.8	-	4.4	-	

(注1)この統計における百貨店及びスーパーとは、従業者50人以上の小売事業所であって次のいずれかに該当するもの。

(1)百貨店：日本標準産業分類の百貨店、総合スーパーのうち(2)のスーパーに該当しない商店であって、かつ売場面積が特別区及び政令指定都市で3,000m²以上、その他の地域では1,500m²以上の事業所。

(2)スーパー：売場面積が1,500m²以上で、その50%以上において、セルフサービス方式を採用している事業所。

(注2)販売額は全店ベース、前年比は既存店ベースの値。

既存店ベースとは、調査対象商店の定義変更及び異動があった場合、前年同月比を当年及び前年とも調査対象となった商店のみで算出することである。

(注3)この公表数値は、翌年の年間補正により修正される場合がある。

(注4)ここで使用した数値は、経済産業省が公表する数値と相違することがある。