

令和2年8月6日

百貨店・スーパー販売状況（近畿地域） （令和2年6月速報）

1. 概況

近畿地域の百貨店・スーパーの販売額は、新型コロナウイルス感染症の影響による営業時間の短縮等により、前年同月比**7.8%減**（全国2.4%減）と**9か月連続で前年を下回った**。

商品別にみると、「飲食料品」が前年を上回ったものの、「衣料品」、「その他の商品」等が前年を下回った。

なお、既存店ベースでは同8.0%減（全国3.5%減）と9か月連続で前年を下回った。

2. 業態別の販売状況

(1)百貨店

百貨店42店の販売額は、全店ベースで前年同月比**19.9%減**（全国18.4%減）と**9か月連続で前年を下回った**。

商品別にみると、「婦人・子供服・洋品」、「その他の商品」等すべての商品が前年を下回った。

なお、既存店ベースでは同19.9%減（全国17.3%減）と9か月連続で前年を下回った。

(2)スーパー

スーパー875店の販売額は、全店ベースで前年同月比**0.1%減**（全国4.7%増）と**5か月ぶりに前年を下回った**。

商品別にみると、「飲食料品」、「家庭用品」等が前年を上回ったものの、「婦人・子供服・洋品」、「その他の商品」等が前年を下回った。

なお、既存店ベースでは同0.3%増（全国3.2%増）と5か月連続で前年を上回った。

[業態別販売額及び前年同月比]

(単位:百万円、%)

	総合			百貨店			スーパー		
	販売額	前年同月比		販売額	前年同月比		販売額	前年同月比	
		全店	既存店		全店	既存店		全店	既存店
近畿	293,696	▲ 7.8	▲ 8.0	99,456	▲ 19.9	▲ 19.9	194,240	▲ 0.1	0.3
福井	7,093	4.7	0.3	X	X	X	X	X	X
滋賀	22,787	1.5	2.6	X	X	X	X	X	X
京都	35,629	▲ 13.0	▲ 13.3	15,108	▲ 24.0	▲ 24.0	20,521	▲ 2.5	▲ 2.4
大阪	132,307	▲ 12.9	▲ 12.9	59,744	▲ 22.3	▲ 22.3	72,563	▲ 3.3	▲ 2.5
兵庫	68,038	▲ 0.9	▲ 1.8	16,182	▲ 12.3	▲ 12.3	51,856	3.2	2.3
奈良	18,153	0.5	1.9	X	X	X	X	X	X
和歌山	9,688	0.0	2.6	X	X	X	X	X	X
全国	1,677,633	▲ 2.4	▲ 3.5	425,989	▲ 18.4	▲ 17.3	1,251,644	4.7	3.2

※ Xはデータ秘匿により公表できない所

■「1. 概況」と「2. 業態別の販売状況」は全店ベースで記述しています。

■次回公表予定

令和2年7月速報:9月7日(月)

(本件の問い合わせ先)

近畿経済産業局 総務企画部 企画調査課長 山本
担当: 細見、二目 電話:06-6966-6004

3. 商品の動き

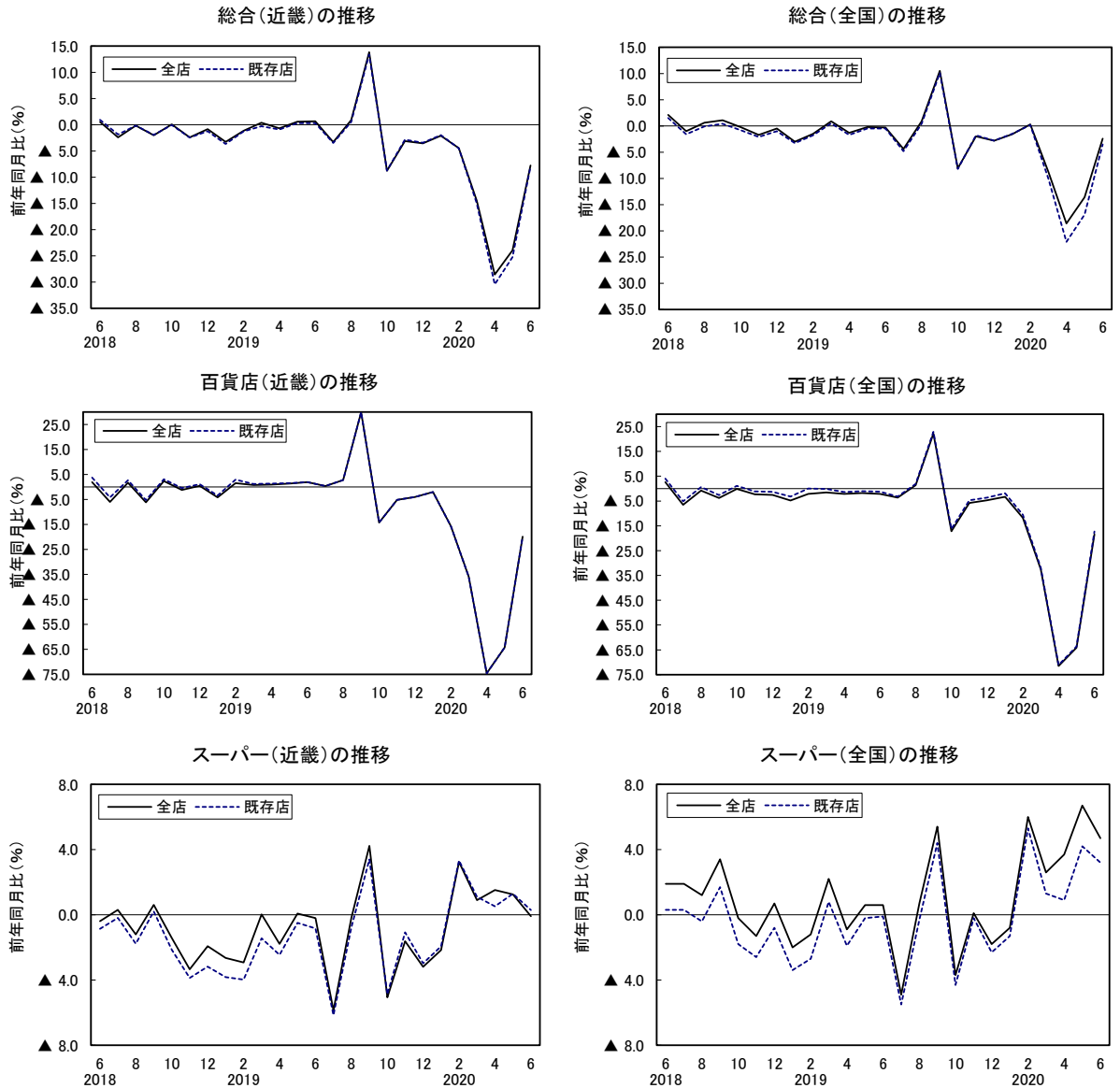
対前年同月比

商品	総合		百貨店		スーパー	
	全店	既存店	全店	既存店	全店	既存店
合計	▲ 7.8	▲ 8.0	▲ 19.9	▲ 19.9	▲ 0.1	0.3
衣料品計	▲ 17.5	▲ 16.7	▲ 17.3	▲ 17.3	▲ 17.4	▲ 15.0
紳士服・洋品	▲ 15.7	▲ 14.6	▲ 17.2	▲ 17.2	▲ 13.2	▲ 9.9
婦人・子供服・洋品	▲ 18.9	▲ 18.2	▲ 17.8	▲ 17.8	▲ 22.3	▲ 19.4
その他の衣料品	▲ 9.6	▲ 9.1	▲ 12.6	▲ 12.6	▲ 3.6	▲ 1.7
身の回り品	▲ 17.1	▲ 16.9	▲ 19.8	▲ 19.8	▲ 4.6	▲ 2.0
飲食料品	0.8	0.3	▲ 11.5	▲ 11.5	3.5	3.4
家具・家電・家庭用品計	▲ 9.7	▲ 9.3	▲ 24.1	▲ 24.1	0.3	1.5
家具	▲ 13.1	▲ 12.1	▲ 26.1	▲ 26.1	13.1	18.0
家庭用電気機械器具	▲ 16.6	▲ 16.9	▲ 62.3	▲ 62.3	▲ 10.2	▲ 10.5
家庭用品	▲ 5.9	▲ 5.6	▲ 19.6	▲ 19.6	6.2	7.4
その他の商品	▲ 19.2	▲ 19.2	▲ 29.1	▲ 29.1	▲ 8.1	▲ 7.3
食堂・喫茶	▲ 54.0	▲ 54.5	▲ 50.8	▲ 50.8	▲ 85.4	▲ 91.7

○主なコメント

- ・化粧品は、インバウンド需要の減少に加え、マスク着用により需要が減少。(百貨店)
- ・外出を控える傾向により客数は減少しているが、高額品が堅調であり客単価は増加。巣ごもり生活により、家を充実させるリビング用品等の売れ行きがよかった。(百貨店)
- ・購買状況は通常に戻りつつあるが、10万円の給付金支給の影響で想定より好調。(スーパー)

4. 販売額前年同月比の推移（業態別）



	近畿						全国					
	合計		百貨店		スーパー		合計		百貨店		スーパー	
	全店	既存店	全店	既存店	全店	既存店	全店	既存店	全店	既存店	全店	既存店
2018年	▲ 0.6	▲ 0.3	0.1	1.5	▲ 1.1	▲ 1.6	0.0	▲ 0.5	▲ 1.7	▲ 0.3	0.9	▲ 0.5
2019年	▲ 0.8	▲ 1.0	0.3	0.6	▲ 1.6	▲ 2.2	▲ 1.1	▲ 1.3	▲ 2.3	▲ 1.2	▲ 0.5	▲ 1.4
2018年度	▲ 1.1	▲ 1.1	▲ 0.5	0.6	▲ 1.5	▲ 2.3	▲ 0.4	▲ 1.0	▲ 2.1	▲ 0.7	0.5	▲ 1.1
2019年度	▲ 2.2	▲ 2.3	▲ 4.0	▲ 3.9	▲ 1.1	▲ 1.2	▲ 1.6	▲ 1.9	▲ 5.6	▲ 4.7	0.2	▲ 0.5
2019年												
4～6月	0.2	▲ 0.1	1.4	1.6	▲ 0.6	▲ 1.3	▲ 0.6	▲ 0.9	▲ 2.0	▲ 1.2	0.1	▲ 0.7
7～9月	3.4	3.1	10.0	10.0	▲ 0.7	▲ 1.3	2.0	1.6	6.0	6.5	0.3	▲ 0.6
10～12月	▲ 5.0	▲ 4.8	▲ 7.3	▲ 7.3	▲ 3.3	▲ 3.0	▲ 4.1	▲ 4.1	▲ 8.6	▲ 7.5	▲ 1.8	▲ 2.3
2020年												
1～3月	▲ 7.1	▲ 7.2	▲ 18.3	▲ 18.3	0.6	0.7	▲ 3.5	▲ 4.0	▲ 16.4	▲ 15.3	2.5	1.6
4～6月	p ▲ 20.0	▲ 21.2	▲ 52.8	▲ 52.8	0.9	0.7	▲ 11.4	▲ 14.0	▲ 50.6	▲ 49.9	5.0	2.8
2019年												
6月	0.7	0.3	2.0	2.0	▲ 0.2	▲ 0.8	▲ 0.3	▲ 0.5	▲ 2.1	▲ 1.2	0.6	▲ 0.1
7月	▲ 3.3	▲ 3.5	0.3	0.3	▲ 5.9	▲ 6.2	▲ 4.4	▲ 4.8	▲ 3.6	▲ 3.2	▲ 4.9	▲ 5.5
8月	0.9	0.5	2.7	2.7	▲ 0.2	▲ 0.8	0.9	0.4	1.4	1.9	0.7	▲ 0.3
9月	13.8	13.4	29.9	29.9	4.2	3.4	10.5	10.1	22.2	22.9	5.4	4.4
10月	▲ 8.8	▲ 8.7	▲ 14.2	▲ 14.2	▲ 5.1	▲ 4.9	▲ 8.1	▲ 8.2	▲ 17.2	▲ 16.3	▲ 3.7	▲ 4.3
11月	▲ 3.1	▲ 2.8	▲ 5.2	▲ 5.2	▲ 1.6	▲ 1.1	▲ 2.0	▲ 1.8	▲ 5.8	▲ 4.7	0.1	▲ 0.2
12月	▲ 3.6	▲ 3.5	▲ 4.0	▲ 4.0	▲ 3.2	▲ 3.0	▲ 2.8	▲ 2.8	▲ 4.7	▲ 3.6	▲ 1.8	▲ 2.3
2020年												
1月	▲ 2.1	▲ 2.0	▲ 2.0	▲ 2.0	▲ 2.2	▲ 1.9	▲ 1.6	▲ 1.5	▲ 3.3	▲ 1.9	▲ 0.8	▲ 1.3
2月	▲ 4.5	▲ 4.5	▲ 15.8	▲ 15.8	3.2	3.3	0.3	0.2	▲ 11.8	▲ 10.5	6.0	5.3
3月	▲ 14.5	▲ 15.0	▲ 35.9	▲ 35.9	0.9	1.1	▲ 8.8	▲ 10.1	▲ 32.6	▲ 31.9	2.6	1.3
4月	▲ 28.6	▲ 30.4	▲ 74.6	▲ 74.6	1.5	0.5	▲ 18.6	▲ 22.1	▲ 71.5	▲ 71.1	3.7	0.9
5月	r ▲ 23.9	▲ 25.3	▲ 64.3	▲ 64.3	1.2	1.3	▲ 13.6	▲ 16.9	▲ 64.1	▲ 63.6	6.7	4.2
6月	p ▲ 7.8	▲ 8.0	▲ 19.9	▲ 19.9	▲ 0.1	0.3	▲ 2.4	▲ 3.5	▲ 18.4	▲ 17.3	4.7	3.2

p:速報値、r:確報値

5. リンク係数表

2020年3月分から調査対象事業所の見直しが行われ、2020年2月分以前の月間販売額などとの間に不連続が生じた。ギャップを調整するリンク係数を2020年2月分以前の月間販売額などに乗じて前年の値を補正し、前年(度、同期、同月)比増減率を計算した。

※「衣料品計」及び「家具・家電・家庭用品計」については、各商品毎に前年の値をリンク係数で補正した小計から算出を行った。

	地域	合計	衣料品計			身の回り品	飲食料品	家具・家電・家庭用品計			その他の商品	食堂・喫茶	商品券	従業者数	売場面積	
			紳士服・洋品	婦人・子供服・洋品	その他の衣料			家具	家庭用電気機械器具	家庭用品						
合計 (百貨店+スーパー)	全国	1.0755	※ 1.0023	1.0021	1.0225	1.0036	1.1046	※ 1.0198	1.1169	1.0803	1.0473	1.0014	1.0244	1.1048	1.0609	
	近畿	1.0322	※ 1.0019	1.0016	1.0031		1.0450	※	1.0881	1.0199	1.0290	1.0031	1.0043	1.0505	1.0293	
	福井県	1.0740					1.1128				1.0092			1.0938	1.0474	
	滋賀県	1.0226					1.0220	※		1.0802	1.0125	1.0424		1.0229	1.0122	
	京都府	1.0255	※	1.0016	1.0016		1.0316	※		1.1108	1.0442	1.0483		1.0405	1.0420	
	大阪府	1.0275	※ 1.0026	1.0015	1.0039		1.0447	※		1.0745	1.0088	1.0182	1.0069	1.0015	1.0508	1.0246
	兵庫県	1.0534	※ 1.0019	1.0025	1.0046	1.0030	1.0684	※	1.0023	1.1117	1.0387	1.0478		1.0090	1.0779	1.0453
	奈良県 和歌山県	1.0156 1.0101					1.0155 1.0052	※ ※		1.0830 1.1839		1.0299 1.0384			1.0155 1.0119	1.0099 1.0069
スーパー	全国	1.1114	※ 1.0062	1.0074	1.0523	1.0210	1.1253	※ 1.0598	1.1297	1.1290	1.0834	1.0139	1.0718	1.1195	1.0762	
	近畿	1.0547	※ 1.0061	1.0085	1.0096	1.0052	1.0584	※ 1.0017	1.0920	1.0363	1.0596	1.0497	1.0244	1.0590	1.0385	
	福井県	1.0879					1.1219				1.0125			1.0995	1.0551	
	滋賀県	1.0248					1.0234	※		1.0802	1.0142	1.0478		1.0234	1.0134	
	京都府	1.0507	※ 1.0032	1.0118	1.0062	1.0068	1.0437	※		1.1184	1.1148	1.0987		1.0499	1.0584	
	大阪府	1.0588	※ 1.0123	1.0118	1.0157	1.0060	1.0653	※	1.0012	1.0807	1.0198	1.0508	1.5527	1.0249	1.0649	1.0376
	兵庫県	1.0759	※ 1.0044	1.0105	1.0126	1.0091	1.0825	※	1.0045	1.1120	1.0664	1.0743		1.0268	1.0855	1.0551
	奈良県 和歌山県	1.0208 1.0126			1.0017		1.0186 1.0060	※ ※		1.0830 1.1839		1.0424 1.0463			1.0179 1.0129	1.0124 1.0079

1. 業態別、商品別 百貨店・スーパー販売額 (令和2年6月速報) 【全店ベース(前年比)】

(単位:百万円、%)

	総合(百貨店+スーパー)						百貨店						スーパー						
	販売額				前年同月比		販売額				前年同月比		販売額				前年同月比		
	近畿	構成比	全国	構成比	近畿	全国	近畿	構成比	全国	構成比	近畿	全国	近畿	構成比	全国	構成比	近畿	全国	
合計	293,696	100.0	1,677,633	100.0	▲ 7.8	▲ 2.4	99,456	100.0	425,989	100.0	▲ 19.9	▲ 18.4	194,240	100.0	1,251,644	100.0	▲ 0.1	4.7	
商 品 別	衣料品計	41,837	14.2	197,190	11.8	▲ 17.5	▲ 14.0	30,586	30.8	122,419	28.7	▲ 17.3	▲ 18.3	11,252	5.8	74,772	6.0	▲ 17.4	▲ 5.9
	紳士服・洋品	9,652	3.3	50,631	3.0	▲ 15.7	▲ 12.5	6,039	6.1	27,280	6.4	▲ 17.2	▲ 18.3	3,613	1.9	23,351	1.9	▲ 13.2	▲ 4.7
	婦人・子供服・洋品	28,877	9.8	130,228	7.8	▲ 18.9	▲ 15.6	22,402	22.5	86,733	20.4	▲ 17.8	▲ 18.5	6,475	3.3	43,495	3.5	▲ 22.3	▲ 9.3
	その他の衣料品	3,308	1.1	16,331	1.0	▲ 9.6	▲ 4.1	2,145	2.2	8,406	2.0	▲ 12.6	▲ 15.8	1,163	0.6	7,926	0.6	▲ 3.6	12.9
	身の回り品	16,333	5.6	74,947	4.5	▲ 17.1	▲ 14.4	13,120	13.2	55,523	13.0	▲ 19.8	▲ 18.8	3,213	1.7	19,424	1.6	▲ 4.6	0.9
	飲食物品	178,570	60.8	1,094,299	65.2	0.8	3.4	30,117	30.3	133,469	31.3	▲ 11.5	▲ 12.3	148,453	76.4	960,830	76.8	3.5	5.9
	家具・家電・家庭用品計	10,491	3.6	65,334	3.9	▲ 9.7	6.5	3,516	3.5	17,155	4.0	▲ 24.1	▲ 15.6	6,974	3.6	48,178	3.8	0.3	17.7
	家具	1,339	0.5	7,147	0.4	▲ 13.1	▲ 4.3	764	0.8	3,938	0.9	▲ 26.1	▲ 20.5	574	0.3	3,208	0.3	13.1	27.5
	家庭用電気機械器具	2,542	0.9	17,822	1.1	▲ 16.6	9.5	126	0.1	1,520	0.4	▲ 62.3	▲ 19.2	2,416	1.2	16,302	1.3	▲ 10.2	13.7
	家庭用品	6,610	2.3	40,365	2.4	▲ 5.9	7.4	2,626	2.6	11,697	2.7	▲ 19.6	▲ 13.2	3,984	2.1	28,668	2.3	6.2	19.1
その他の商品	44,914	15.3	238,177	14.2	▲ 19.2	▲ 10.2	20,613	20.7	90,615	21.3	▲ 29.1	▲ 23.8	24,301	12.5	147,562	11.8	▲ 8.1	1.3	
食堂・喫茶	1,551	0.5	7,686	0.5	▲ 54.0	▲ 45.5	1,505	1.5	6,808	1.6	▲ 50.8	▲ 45.7	46	0.0	877	0.1	▲ 85.4	▲ 44.1	
販 売 効 率	商品券	4,052	-	17,615	-	▲ 9.6	▲ 7.0	3,641	-	13,377	-	▲ 8.1	▲ 3.8	412	-	4,238	-	▲ 20.0	▲ 13.7
	従業員(人)	101,899	-	610,659	-	0.0	0.7	13,890	-	66,110	-	▲ 3.4	▲ 7.5	88,009	-	544,549	-	0.6	1.8
	売場面積(千㎡)	5,095	-	29,141	-	▲ 2.3	▲ 1.6	1,202	-	5,496	-	0.3	▲ 3.9	3,893	-	23,644	-	▲ 3.1	▲ 1.1
	従業員1人当たり販売額(千円)	2,882	-	2,747	-	▲ 7.8	▲ 3.0	7,160	-	6,444	-	▲ 17.1	▲ 11.8	2,207	-	2,298	-	▲ 0.7	2.7
	売場面積1㎡当たり販売額(千円)	57	-	57	-	▲ 5.0	▲ 1.7	81	-	76	-	▲ 19.8	▲ 14.6	50	-	53	-	4.2	6.0
	営業日数(平均)	30.1	-	29.9	-	-	-	29.9	-	29.8	-	-	-	30.1	-	29.9	-	-	-
店舗数	917	-	5,983	-	-	-	42	-	208	-	-	-	875	-	5,775	-	-	-	
対全国シェア(%)	17.5	-	-	-	-	-	23.3	-	-	-	-	-	15.5	-	-	-	-	-	

(注1)この統計における百貨店及びスーパーとは、従業者50人以上の小売事業所であって次のいずれかに該当するもの。

(1)百貨店：日本標準産業分類の百貨店、総合スーパーのうち(2)のスーパーに該当しない商店であって、かつ売場面積が特別区及び政令指定都市で3,000㎡以上、その他の地域では1,500㎡以上の事業所。

(2)スーパー：売場面積が1,500㎡以上で、その50%以上において、セルフサービス方式を採用している事業所。

(注2)販売額、前年同月比とも全店ベースの値。

(注3)この公表数値は、翌年の年間補正により修正される場合がある。

(注4)ここで使用した数値は、経済産業省が公表する数値と相違することがある。

(注5)2020年3月に対象事業所の見直しを行ったため、これに関わる前年(度、同期、同月)比増減率は、この見直しに伴うギャップを調整するリンク係数で処理した数値で計算してある。

2. 府県別 百貨店・スーパー販売額 (令和2年6月速報) 【全店ベース(前年比)】

(単位:百万円、%)

総合(百貨店+スーパー)	福井県		滋賀県		京都府		大阪府		兵庫県		奈良県		和歌山県			
		前年比		前年比		前年比		前年比		前年比		前年比		前年比		
合計	7,093	4.7	22,787	1.5	35,629	▲13.0	132,307	▲12.9	68,038	▲0.9	18,153	0.5	9,688	0.0		
商 品 別	衣料品計	778	▲8.7	1,696	▲9.5	7,279	▲19.7	20,776	▲20.6	8,614	▲10.3	1,748	▲10.2	948	▲19.5	
	紳士服・洋品	173	▲10.0	407	▲7.4	1,578	▲20.6	4,929	▲17.7	1,864	▲10.0	434	▲7.5	268	▲9.9	
	婦人・子供服・洋品	542	▲11.1	1,146	▲10.9	5,294	▲19.4	14,156	▲22.4	6,097	▲11.6	1,132	▲11.4	511	▲26.8	
	その他の衣料品	63	24.5	144	▲3.1	407	▲21.1	1,691	▲12.4	652	3.1	182	▲8.8	169	▲7.0	
	身の回り品	249	▲0.0	537	0.8	2,081	▲25.8	10,291	▲17.6	2,172	▲16.5	575	▲3.6	428	▲4.1	
	飲食物品	4,658	6.9	17,164	2.9	19,153	▲1.2	73,073	▲2.0	45,521	3.7	12,620	3.5	6,381	4.8	
	家具・家電・家庭用品計	301	36.8	741	14.2	1,424	▲11.1	4,135	▲21.9	2,621	▲0.6	686	4.3	584	5.0	
	家具	47	40.7	74	15.1	197	▲22.5	633	▲18.5	265	▲10.3	65	▲2.3	57	12.3	
	家庭用電気機械器具	104	97.6	259	5.7	389	▲7.3	966	▲32.9	599	▲8.5	152	5.9	74	▲22.7	
	家庭用品	151	12.1	408	20.2	838	▲9.6	2,535	▲17.6	1,757	4.2	469	4.7	453	10.6	
	その他の商品	1,101	3.9	2,590	▲2.0	5,205	▲24.2	23,351	▲26.2	8,854	▲5.3	2,483	▲4.8	1,332	▲4.9	
	食堂・喫茶	7	▲67.6	59	▲26.6	489	▲59.5	682	▲55.4	257	▲43.0	42	▲36.2	16	▲19.7	
	販売 効 率	商品券	23	▲26.9	99	▲26.9	387	▲18.6	2,402	▲5.3	836	▲13.5	222	▲6.3	83	▲18.0
	従業員(人)	3,267	3.3	11,948	▲0.2	12,678	▲0.8	39,037	▲0.7	25,716	1.3	6,031	2.3	3,222	▲5.2	
売場面積(千㎡)	176	▲2.4	567	▲2.2	588	▲2.4	1,856	▲2.8	1,320	▲0.3	356	▲5.3	232	▲4.8		
従業員1人当たり販売額(千円)	2,171	1.4	1,907	1.7	2,810	▲12.3	3,389	▲12.3	2,646	▲2.1	3,010	▲1.8	3,007	5.5		
売場面積1㎡当たり販売額(千円)	40	8.1	40	2.6	60	▲9.1	71	▲10.1	51	▲1.9	51	6.3	42	5.0		
営業日数(平均)	30.0	-	30.2	-	29.9	-	30.1	-	30.0	-	30.4	-	30.8	-		
店舗数	33	-	102	-	75	-	334	-	267	-	65	-	41	-		
シェア	対近畿(%)	2.4	-	7.8	-	12.1	-	45.0	-	23.2	-	6.2	-	3.3	-	
対全国(%)	0.4	-	1.4	-	2.1	-	7.9	-	4.1	-	1.1	-	0.6	-		

(注1)この統計における百貨店及びスーパーとは、従業者50人以上の小売事業所であって次のいずれかに該当するもの。

(1)百貨店：日本標準産業分類の百貨店、総合スーパーのうち(2)のスーパーに該当しない商店であって、かつ売場面積が特別区及び政令指定都市で3,000㎡以上、その他の地域では1,500㎡以上の事業所。

(2)スーパー：売場面積が1,500㎡以上で、その50%以上において、セルフサービス方式を採用している事業所。

(注2)販売額、前年同月比とも全店ベースの値。

(注3)この公表数値は、翌年の年間補正により修正される場合がある。

(注4)ここで使用した数値は、経済産業省が公表する数値と相違することがある。

(注5)2020年3月に対象事業所の見直しを行ったため、これに関わる前年(度、同期、同月)比増減率は、この見直しに伴うギャップを調整するリンク係数で処理した数値で計算してある。

3. 政令指定都市別、業態別 百貨店・スーパー販売額 (令和2年6月速報) 【全店ベース(前年比)】

(単位：百万円、%)

	京 都 市						大 阪 市						神 戸 市						
	総 合		百 貨 店		スーパ-		総 合		百 貨 店		スーパ-		総 合		百 貨 店		スーパ-		
		前年比		前年比		前年比		前年比		前年比		前年比		前年比		前年比		前年比	
合 計	25,729	▲ 17.0	15,108	▲ 24.0	10,621	▲ 4.4	74,428	▲ 20.3	49,176	▲ 25.7	25,252	▲ 7.2	24,549	▲ 6.9	10,426	▲ 15.1	14,122	▲ 0.0	
商 品 別	衣 料 品 計	6,457	▲ 20.2	5,817	▲ 19.8	640	▲ 23.5	15,928	▲ 21.2	14,789	▲ 21.4	1,140	▲ 19.1	4,728	▲ 9.4	4,223	▲ 7.8	505	▲ 21.2
	紳 士 服 ・ 洋 品	1,326	▲ 21.8	1,121	▲ 22.1	205	▲ 20.1	3,661	▲ 19.0	3,307	▲ 19.6	354	▲ 13.7	838	▲ 10.2	680	▲ 7.8	158	▲ 19.4
	婦 人 ・ 子 供 服 ・ 洋 品	4,792	▲ 19.4	4,415	▲ 18.7	376	▲ 25.9	11,029	▲ 22.7	10,382	▲ 22.6	648	▲ 24.7	3,638	▲ 9.8	3,330	▲ 8.4	308	▲ 23.6
	そ の 他 の 衣 料 品	340	▲ 25.2	281	▲ 26.5	59	▲ 18.5	1,238	▲ 13.2	1,100	▲ 14.7	138	▲ 0.4	252	1.6	213	3.1	39	▲ 5.8
	身 の 回 り 品	1,877	▲ 27.2	1,729	▲ 27.9	148	▲ 17.1	8,997	▲ 18.1	8,714	▲ 18.5	284	▲ 5.3	1,020	▲ 24.2	758	▲ 29.5	261	▲ 3.3
	飲 食 料 品	12,181	▲ 3.7	4,040	▲ 16.8	8,141	4.4	31,429	▲ 7.2	12,041	▲ 16.2	19,387	▲ 0.8	14,191	▲ 1.2	2,930	▲ 14.0	11,262	2.2
	家 具 ・ 家 電 ・ 家 庭 用 品 計	936	▲ 17.2	626	▲ 17.5	309	▲ 16.6	2,390	▲ 28.4	1,534	▲ 35.1	856	▲ 11.1	822	▲ 9.1	426	▲ 9.2	396	▲ 9.1
	家 具	146	▲ 31.3	121	▲ 34.8	25	▲ 7.2	417	▲ 20.8	373	▲ 23.2	44	7.7	124	▲ 23.1	64	▲ 37.8	61	2.0
	家 庭 用 電 気 機 械 器 具	197	▲ 7.8	54	91.4	143	▲ 23.0	399	▲ 43.2	40	▲ 85.7	359	▲ 13.2	88	▲ 32.8	0	▲ 67.5	88	▲ 32.7
	家 庭 用 品	593	▲ 15.8	451	▲ 17.3	142	▲ 10.7	1,574	▲ 25.3	1,121	▲ 29.9	453	▲ 10.9	609	▲ 0.4	362	▲ 1.2	247	0.7
そ の 他 の 商 品	3,789	▲ 29.0	2,418	▲ 34.6	1,371	▲ 16.3	15,081	▲ 36.1	11,497	▲ 38.2	3,584	▲ 28.0	3,613	▲ 13.2	1,914	▲ 21.0	1,699	▲ 2.3	
食 堂 ・ 喫 茶	489	▲ 59.5	477	▲ 48.2	12	▲ 95.9	603	▲ 55.1	602	▲ 55.1	1	▲ 49.8	176	▲ 45.5	176	▲ 45.5	-	-	
販 売 効 率	商 品 券	369	▲ 17.6	362	▲ 17.5	8	▲ 21.6	1,836	▲ 6.9	1,821	▲ 6.8	15	▲ 15.4	359	▲ 14.7	343	▲ 14.7	16	▲ 13.1
	従 業 員 (人)	7,622	0.8	2,327	▲ 4.1	5,295	3.1	16,631	▲ 0.7	6,148	▲ 1.6	10,483	▲ 0.2	6,937	▲ 2.7	886	▲ 13.3	6,051	▲ 0.7
	売 場 面 積 (千 m ²)	350	0.3	162	▲ 0.0	188	0.6	819	▲ 1.7	460	0.1	359	▲ 3.9	378	▲ 3.1	129	3.2	249	▲ 6.1
	従 業 員 1 人 当 たり 販 売 額 (千 円)	3,376	▲ 17.6	6,492	▲ 20.8	2,006	▲ 7.2	4,475	▲ 19.7	7,999	▲ 24.5	2,409	▲ 7.0	3,539	▲ 4.3	11,768	▲ 2.0	2,334	0.7
	売 場 面 積 1 m ² 当 たり 販 売 額 (千 円)	72	▲ 15.3	90	▲ 23.1	57	▲ 1.7	90	▲ 18.2	106	▲ 24.8	70	▲ 4.1	64	▲ 4.5	79	▲ 17.7	57	7.5
	営 業 日 数 (平 均)	29.6	-	29.0	-	29.6	-	30.0	-	30.0	-	30.0	-	30.0	-	30.0	-	30.0	-
	店 舗 数	42	-	4	-	38	-	120	-	9	-	111	-	76	-	5	-	71	-
シ	対 近 畿 (%)	8.8	-	15.2	-	5.5	-	25.3	-	49.4	-	13.0	-	8.4	-	10.5	-	7.3	-
エ	対 全 国 (%)	1.5	-	3.5	-	0.8	-	4.4	-	11.5	-	2.0	-	1.5	-	2.4	-	1.1	-

(注1)この統計における百貨店及びスーパーとは、従業者50人以上の小売事業所であって次のいずれかに該当するもの。

(1)百貨店：日本標準産業分類の百貨店、総合スーパーのうち(2)のスーパーに該当しない商店であって、かつ売場面積が特別区及び政令指定都市で3,000㎡以上、その他の地域では1,500㎡以上の事業所。

(2)スーパー：売場面積が1,500㎡以上で、その50%以上において、セルフサービス方式を採用している事業所。

(注2)販売額、前年同月比とも全店ベースの値。

(注3)この公表数値は、翌年の年間補正により修正される場合がある。

(注4)ここで使用した数値は、経済産業省が公表する数値と相違することがある。

(注5)2020年3月に対象事業所の見直しを行ったため、これに関わる前年(度、同期、同月)比増減率は、この見直しに伴うギャップを調整するリンク係数で処理した数値で計算してある。

4. 府県別、業態別 百貨店・スーパー販売額 (令和2年6月速報) 【全店ベース(前年比)】

(単位:百万円、%)

	京 都 府				大 阪 府				兵 庫 県				
	百貨店		スーパー		百貨店		スーパー		百貨店		スーパー		
		前年比		前年比		前年比		前年比		前年比		前年比	
合 計	15,108	▲ 24.0	20,521	▲ 2.5	59,744	▲ 22.3	72,563	▲ 3.3	16,182	▲ 12.3	51,856	3.2	
商 品 別	衣 料 品 計	5,817	▲ 19.8	1,461	▲ 19.6	16,809	▲ 20.5	3,967	▲ 21.2	5,855	▲ 7.3	2,758	▲ 16.2
	紳 士 服 ・ 洋 品	1,121	▲ 22.1	457	▲ 16.8	3,608	▲ 18.7	1,322	▲ 15.0	951	▲ 9.2	913	▲ 11.0
	婦 人 ・ 子 供 服 ・ 洋 品	4,415	▲ 18.7	878	▲ 22.6	11,960	▲ 21.7	2,196	▲ 26.6	4,487	▲ 8.0	1,609	▲ 20.4
	そ の 他 の 衣 料 品	281	▲ 26.5	126	▲ 5.7	1,242	▲ 14.0	449	▲ 7.6	417	6.7	236	▲ 2.8
	身 の 回 り 品	1,729	▲ 27.9	352	▲ 13.6	9,234	▲ 18.7	1,056	▲ 7.6	1,258	▲ 24.8	914	▲ 1.6
	飲 食 料 品	4,040	▲ 16.8	15,113	4.0	17,245	▲ 13.0	55,828	1.6	5,299	▲ 9.0	40,221	5.3
	家 具 ・ 家 電 ・ 家 庭 用 品 計	626	▲ 17.5	797	▲ 5.2	1,852	▲ 32.1	2,283	▲ 10.5	740	▲ 11.8	1,881	4.6
	家 具	121	▲ 34.8	76	10.9	475	▲ 23.1	159	▲ 1.0	106	▲ 31.0	159	12.1
	家 庭 用 電 気 機 械 器 具	54	91.4	335	▲ 14.4	68	▲ 77.6	898	▲ 19.9	3	▲ 1.2	596	▲ 8.5
	家 庭 用 品	451	▲ 17.3	387	1.2	1,309	▲ 27.5	1,227	▲ 3.4	631	▲ 7.5	1,126	12.1
	そ の 他 の 商 品	2,418	▲ 34.6	2,786	▲ 11.2	13,956	▲ 31.5	9,395	▲ 16.4	2,773	▲ 17.0	6,081	1.4
	食 堂 ・ 喫 茶	477	▲ 48.2	12	▲ 95.9	649	▲ 56.8	34	33.9	256	▲ 43.0	1	▲ 46.6
	販 売 効 率	商 品 券	362	▲ 17.5	25	▲ 25.6	2,329	▲ 4.8	74	▲ 17.7	632	▲ 12.6	204
従 業 員 (人)		2,327	▲ 4.1	10,351	0.0	8,002	▲ 1.9	31,035	▲ 0.4	2,086	▲ 8.3	23,630	2.3
売 場 面 積 (千 m ²)		162	▲ 0.0	426	▲ 3.3	636	0.0	1,220	▲ 4.2	225	1.8	1,094	▲ 0.7
従 業 員 1 人 当 た り 販 売 額 (千 円)		6,492	▲ 20.8	1,983	▲ 2.5	7,466	▲ 20.8	2,338	▲ 2.9	7,757	▲ 4.3	2,194	0.9
売 場 面 積 1 m ² 当 た り 販 売 額 (千 円)		90	▲ 23.1	48	2.1	93	▲ 21.8	59	0.0	71	▲ 12.3	47	2.2
営 業 日 数 (平 均)		29.0	-	29.9	-	30.0	-	30.1	-	30.0	-	30.0	-
店 舗 数		4	-	71	-	20	-	314	-	11	-	256	-
シ ェ ア	対 近 畿 (%)	15.2	-	10.6	-	60.1	-	37.4	-	16.3	-	26.7	-
	対 全 国 (%)	3.5	-	1.6	-	14.0	-	5.8	-	3.8	-	4.1	-

(注1) この統計における百貨店及びスーパーとは、従業者50人以上の小売事業所であって次のいずれかに該当するもの。

(1) 百貨店 : 日本標準産業分類の百貨店、総合スーパーのうち(2)のスーパーに該当しない商店であって、かつ売場面積が特別区及び政令指定都市で3,000㎡以上、その他の地域では1,500㎡以上の事業所。

(2) スーパー: 売場面積が1,500㎡以上で、その50%以上において、セルフサービス方式を採用している事業所。

(注2) 販売額、前年同月比とも全店ベースの値。

(注3) この公表数値は、翌年の年間補正により修正される場合がある。

(注4) ここで使用した数値は、経済産業省が公表する数値と相違することがある。

(注5) 2020年3月に対象事業所の見直しを行ったため、これに関わる前年(度、同期、同月)比増減率は、この見直しに伴うギャップを調整するリンク係数で処理した数値で計算してある。

1. 業態別、商品別 百貨店・スーパー販売額 (令和2年6月速報) 【既存店ベース(前年比)】

(単位:百万円、%)

	総合(百貨店+スーパー)						百貨店						スーパー						
	販売額				前年同月比		販売額				前年同月比		販売額				前年同月比		
	近畿	構成比	全国	構成比	近畿	全国	近畿	構成比	全国	構成比	近畿	全国	近畿	構成比	全国	構成比	近畿	全国	
合計	293,696	100.0	1,677,633	100.0	▲ 8.0	▲ 3.5	99,456	100.0	425,989	100.0	▲ 19.9	▲ 17.3	194,240	100.0	1,251,644	100.0	0.3	3.2	
商 品 別	衣料品計	41,837	14.2	197,190	11.8	▲ 16.7	▲ 12.5	30,586	30.8	122,419	28.7	▲ 17.3	▲ 17.0	11,252	5.8	74,772	6.0	▲ 15.0	▲ 4.0
	紳士服・洋品	9,652	3.3	50,631	3.0	▲ 14.6	▲ 11.1	6,039	6.1	27,280	6.4	▲ 17.2	▲ 17.1	3,613	1.9	23,351	1.9	▲ 9.9	▲ 2.7
	婦人・子供服・洋品	28,877	9.8	130,228	7.8	▲ 18.2	▲ 14.1	22,402	22.5	86,733	20.4	▲ 17.8	▲ 17.2	6,475	3.3	43,495	3.5	▲ 19.4	▲ 7.1
	その他の衣料品	3,308	1.1	16,331	1.0	▲ 9.1	▲ 3.1	2,145	2.2	8,406	2.0	▲ 12.6	▲ 13.8	1,163	0.6	7,926	0.6	▲ 1.7	13.0
	身の回り品	16,333	5.6	74,947	4.5	▲ 16.9	▲ 13.7	13,120	13.2	55,523	13.0	▲ 19.8	▲ 17.8	3,213	1.7	19,424	1.6	▲ 2.0	1.6
	飲食物品	178,570	60.8	1,094,299	65.2	0.3	1.7	30,117	30.3	133,469	31.3	▲ 11.5	▲ 11.0	148,453	76.4	960,830	76.8	3.4	4.1
	家具・家電・家庭用品計	10,491	3.6	65,334	3.9	▲ 9.3	4.4	3,516	3.5	17,155	4.0	▲ 24.1	▲ 14.2	6,974	3.6	48,178	3.8	1.5	15.0
	家具	1,339	0.5	7,147	0.4	▲ 12.1	▲ 3.8	764	0.8	3,938	0.9	▲ 26.1	▲ 19.3	574	0.3	3,208	0.3	18.0	28.9
	家庭用電気機械器具	2,542	0.9	17,822	1.1	▲ 16.9	4.5	126	0.1	1,520	0.4	▲ 62.3	▲ 19.2	2,416	1.2	16,302	1.3	▲ 10.5	8.1
	家庭用品	6,610	2.3	40,365	2.4	▲ 5.6	6.1	2,626	2.6	11,697	2.7	▲ 19.6	▲ 11.7	3,984	2.1	28,668	2.3	7.4	17.6
その他の商品	44,914	15.3	238,177	14.2	▲ 19.2	▲ 11.1	20,613	20.7	90,615	21.3	▲ 29.1	▲ 23.0	24,301	12.5	147,562	11.8	▲ 7.3	▲ 0.4	
食堂・喫茶	1,551	0.5	7,686	0.5	▲ 54.5	▲ 44.6	1,505	1.5	6,808	1.6	▲ 50.8	▲ 44.5	46	0.0	877	0.1	▲ 91.7	▲ 45.3	
販 売 効 率	商品券	4,052	-	17,615	-	▲ 9.5	▲ 5.2	3,641	-	13,377	-	▲ 8.1	▲ 2.8	412	-	4,238	-	▲ 20.8	▲ 12.4
	従業員(人)	101,899	-	610,659	-	▲ 0.4	▲ 0.5	13,890	-	66,110	-	▲ 3.4	▲ 5.2	88,009	-	544,549	-	0.1	0.2
	売場面積(千㎡)	5,095	-	29,141	-	▲ 0.3	▲ 0.9	1,202	-	5,496	-	0.3	▲ 0.7	3,893	-	23,644	-	▲ 0.6	▲ 0.9
	従業員1人当たり販売額(千円)	2,882	-	2,747	-	▲ 7.6	▲ 3.1	7,160	-	6,444	-	▲ 17.1	▲ 12.8	2,207	-	2,298	-	0.2	3.0
	売場面積1㎡当たり販売額(千円)	57	-	57	-	▲ 6.6	▲ 1.8	81	-	76	-	▲ 19.8	▲ 16.5	50	-	53	-	2.1	4.1
	営業日数(平均)	30.1	-	29.9	-	-	-	29.9	-	29.8	-	-	-	30.1	-	29.9	-	-	-
	店舗数	917	-	5,983	-	-	-	42	-	208	-	-	-	875	-	5,775	-	-	-
対全国シェア(%)	17.5	-	-	-	-	-	23.3	-	-	-	-	-	15.5	-	-	-	-	-	

(注1)この統計における百貨店及びスーパーとは、従業者50人以上の小売事業所であって次のいずれかに該当するもの。

(1)百貨店：日本標準産業分類の百貨店、総合スーパーのうち(2)のスーパーに該当しない商店であって、かつ売場面積が特別区及び政令指定都市で3,000㎡以上、その他の地域では1,500㎡以上の事業所。

(2)スーパー：売場面積が1,500㎡以上で、その50%以上において、セルフサービス方式を採用している事業所。

(注2)販売額は全店ベース、前年比は既存店ベースの値。

既存店ベースとは、調査対象商店の定義変更及び異動があった場合、前年同月比を当年及び前年とも調査対象となった商店のみで算出することである。

(注3)この公表数値は、翌年の年間補正により修正される場合がある。

(注4)ここで使用した数値は、経済産業省が公表する数値と相違することがある。

2. 府県別 百貨店・スーパー販売額 (令和2年6月速報) 【既存店ベース (前年比)】

(単位：百万円、%)

	総合(百貨店+スーパー)	福井県		滋賀県		京都府		大阪府		兵庫県		奈良県		和歌山県	
			前年比		前年比		前年比		前年比		前年比		前年比		前年比
	合計	7,093	0.3	22,787	2.6	35,629	▲ 13.3	132,307	▲ 12.9	68,038	▲ 1.8	18,153	1.9	9,688	2.6
商 品 別	衣料品計	778	▲ 5.8	1,696	▲ 8.2	7,279	▲ 19.4	20,776	▲ 20.0	8,614	▲ 10.2	1,748	▲ 4.8	948	▲ 17.2
	紳士服・洋品	173	▲ 8.2	407	▲ 5.7	1,578	▲ 20.2	4,929	▲ 16.6	1,864	▲ 9.8	434	▲ 0.8	268	▲ 7.4
	婦人・子供服・洋品	542	▲ 7.3	1,146	▲ 9.8	5,294	▲ 19.1	14,156	▲ 21.9	6,097	▲ 11.5	1,132	▲ 6.2	511	▲ 24.5
	その他の衣料品	63	21.9	144	▲ 1.3	407	▲ 21.6	1,691	▲ 11.8	652	3.1	182	▲ 5.2	169	▲ 5.7
	身の回り品	249	▲ 4.1	537	2.4	2,081	▲ 25.5	10,291	▲ 17.3	2,172	▲ 16.4	575	▲ 2.5	428	▲ 1.7
	飲食物品	4,658	2.1	17,164	3.9	19,153	▲ 1.7	73,073	▲ 2.4	45,521	2.2	12,620	4.7	6,381	7.4
	家具・家電・家庭用品計	301	22.0	741	19.0	1,424	▲ 11.6	4,135	▲ 20.4	2,621	▲ 1.9	686	4.3	584	9.1
	家具	47	38.9	74	20.4	197	▲ 22.0	633	▲ 17.4	265	▲ 9.4	65	▲ 1.6	57	17.5
	家庭用電気機械器具	104	26.9	259	11.6	389	▲ 8.9	966	▲ 30.7	599	▲ 6.9	152	▲ 13.6	74	▲ 16.0
	家庭用品	151	15.4	408	23.6	838	▲ 9.8	2,535	▲ 16.8	1,757	1.2	469	10.7	453	12.6
その他の商品	1,101	▲ 3.0	2,590	▲ 0.3	5,205	▲ 24.5	23,351	▲ 26.0	8,854	▲ 5.3	2,483	▲ 4.7	1,332	▲ 2.3	
食堂・喫茶	7	▲ 67.6	59	▲ 26.6	489	▲ 59.5	682	▲ 56.5	257	▲ 43.0	42	▲ 36.2	16	▲ 19.7	
販 売 効 率	商品券	23	▲ 34.1	99	▲ 26.7	387	▲ 18.0	2,402	▲ 5.3	836	▲ 13.3	222	▲ 6.3	83	▲ 18.0
	従業員(人)	3,267	▲ 6.3	11,948	0.3	12,678	▲ 1.3	39,037	▲ 0.7	25,716	▲ 0.2	6,031	5.0	3,222	▲ 2.0
	売場面積(千㎡)	176	▲ 2.9	567	0.0	588	▲ 0.2	1,856	▲ 0.5	1,320	▲ 0.1	356	▲ 0.2	232	▲ 0.1
	従業員1人当たり販売額(千円)	2,171	7.1	1,907	2.4	2,810	▲ 12.2	3,389	▲ 12.3	2,646	▲ 1.7	3,010	▲ 2.9	3,007	4.8
	売場面積1㎡当たり販売額(千円)	40	5.4	40	2.6	60	▲ 11.8	71	▲ 12.5	51	0.0	51	2.0	42	2.5
	営業日数(平均)	30.0	-	30.2	-	29.9	-	30.1	-	30.0	-	30.4	-	30.8	-
	店舗数	33	-	102	-	75	-	334	-	267	-	65	-	41	-
シ ェ ア	対近畿(%)	2.4	-	7.8	-	12.1	-	45.0	-	23.2	-	6.2	-	3.3	-
	対全国(%)	0.4	-	1.4	-	2.1	-	7.9	-	4.1	-	1.1	-	0.6	-

(注1) この統計における百貨店及びスーパーとは、従業者50人以上の小売事業所であって次のいずれかに該当するもの。

(1) 百貨店：日本標準産業分類の百貨店、総合スーパーのうち(2)のスーパーに該当しない商店であって、かつ売場面積が特別区及び政令指定都市で3,000㎡以上、その他の地域では1,500㎡以上の事業所。

(2) スーパー：売場面積が1,500㎡以上で、その50%以上において、セルフサービス方式を採用している事業所。

(注2) 販売額は全店ベース、前年比は既存店ベースの値。

既存店ベースとは、調査対象商店の定義変更及び異動があった場合、前年同月比を当年及び前年とも調査対象となった商店のみで算出することである。

(注3) この公表数値は、翌年の年間補正により修正される場合がある。

(注4) ここで使用した数値は、経済産業省が公表する数値と相違することがある。

3. 政令指定都市別、業態別 百貨店・スーパー販売額

(令和2年6月速報) 【既存店ベース(前年比)】

(単位:百万円、%)

	京 都 市						大 阪 市						神 戸 市						
	総 合		百 貨 店		ス ー パ ー		総 合		百 貨 店		ス ー パ ー		総 合		百 貨 店		ス ー パ ー		
		前年比		前年比		前年比		前年比		前年比		前年比		前年比		前年比		前年比	
合 計	25,729	▲ 17.8	15,108	▲ 24.0	10,621	▲ 6.6	74,428	▲ 20.2	49,176	▲ 25.7	25,252	▲ 6.2	24,549	▲ 6.1	10,426	▲ 15.1	14,122	2.5	
商 品 別	衣 料 品 計	6,457	▲ 20.2	5,817	▲ 19.8	640	▲ 23.5	15,928	▲ 20.8	14,789	▲ 21.4	1,140	▲ 12.5	4,728	▲ 8.7	4,223	▲ 7.8	505	▲ 16.3
	紳 士 服 ・ 洋 品	1,326	▲ 21.8	1,121	▲ 22.1	205	▲ 20.1	3,661	▲ 18.2	3,307	▲ 19.6	354	▲ 2.1	838	▲ 9.2	680	▲ 7.8	158	▲ 15.0
	婦 人 ・ 子 供 服 ・ 洋 品	4,792	▲ 19.4	4,415	▲ 18.7	376	▲ 25.9	11,029	▲ 22.5	10,382	▲ 22.6	648	▲ 19.8	3,638	▲ 9.4	3,330	▲ 8.4	308	▲ 18.9
	そ の 他 の 衣 料 品	340	▲ 25.2	281	▲ 26.5	59	▲ 18.5	1,238	▲ 13.0	1,100	▲ 14.7	138	3.2	252	3.0	213	3.1	39	2.7
	身 の 回 り 品	1,877	▲ 27.2	1,729	▲ 27.9	148	▲ 17.2	8,997	▲ 18.0	8,714	▲ 18.5	284	0.8	1,020	▲ 23.7	758	▲ 29.5	261	0.5
	飲 食 料 品	12,181	▲ 5.7	4,040	▲ 16.8	8,141	1.3	31,429	▲ 7.2	12,041	▲ 16.2	19,387	▲ 0.4	14,191	▲ 0.7	2,930	▲ 14.0	11,262	4.0
	家 具 ・ 家 電 ・ 家 庭 用 品 計	936	▲ 17.2	626	▲ 17.5	309	▲ 16.6	2,390	▲ 28.1	1,534	▲ 35.1	856	▲ 9.9	822	▲ 7.0	426	▲ 9.2	396	▲ 4.6
	家 具	146	▲ 31.3	121	▲ 34.8	25	▲ 7.4	417	▲ 20.6	373	▲ 23.2	44	12.8	124	▲ 21.8	64	▲ 37.8	61	7.6
	家 庭 用 電 気 機 械 器 具	197	▲ 7.8	54	91.4	143	▲ 23.0	399	▲ 43.5	40	▲ 85.7	359	▲ 13.2	88	▲ 28.3	0	▲ 67.5	88	▲ 28.2
	家 庭 用 品	593	▲ 15.8	451	▲ 17.3	142	▲ 10.7	1,574	▲ 25.0	1,121	▲ 29.9	453	▲ 9.0	609	1.2	362	▲ 1.2	247	5.0
	そ の 他 の 商 品	3,789	▲ 29.2	2,418	▲ 34.6	1,371	▲ 16.9	15,081	▲ 36.0	11,497	▲ 38.2	3,584	▲ 27.2	3,613	▲ 11.5	1,914	▲ 21.0	1,699	3.0
	食 堂 ・ 喫 茶	489	▲ 59.5	477	▲ 48.2	12	▲ 95.9	603	▲ 55.1	602	▲ 55.1	1	▲ 49.8	176	▲ 45.5	176	▲ 45.5	-	-
	商 品 券	369	▲ 17.6	362	▲ 17.5	8	▲ 22.1	1,836	▲ 6.8	1,821	▲ 6.8	15	▲ 8.0	359	▲ 14.7	343	▲ 14.7	16	▲ 13.6
	販 売 効 率	従 業 員 (人)	7,622	▲ 1.5	2,327	▲ 4.1	5,295	▲ 0.3	16,631	▲ 0.7	6,148	▲ 1.6	10,483	▲ 0.2	6,937	▲ 1.0	886	▲ 13.3	6,051
売 場 面 積 (千 m ²)	350	▲ 0.3	162	▲ 0.0	188	▲ 0.6	819	0.0	460	0.1	359	▲ 0.0	378	0.6	129	3.2	249	▲ 0.8	
従 業 員 1 人 当 たり 販 売 額 (千 円)	3,376	▲ 16.5	6,492	▲ 20.8	2,006	▲ 6.3	4,475	▲ 19.6	7,999	▲ 24.5	2,409	▲ 6.0	3,539	▲ 5.2	11,768	▲ 2.0	2,334	1.2	
売 場 面 積 1 m ² 当 たり 販 売 額 (千 円)	72	▲ 15.3	90	▲ 23.1	57	▲ 3.4	90	▲ 19.6	106	▲ 24.8	70	▲ 6.7	64	▲ 5.9	79	▲ 17.7	57	3.8	
営 業 日 数 (平 均)	29.6	-	29.0	-	29.6	-	30.0	-	30.0	-	30.0	-	30.0	-	30.0	-	30.0	-	
店 舗 数	42	-	4	-	38	-	120	-	9	-	111	-	76	-	5	-	71	-	
シ ン 対 近 畿 (%)	8.8	-	15.2	-	5.5	-	25.3	-	49.4	-	13.0	-	8.4	-	10.5	-	7.3	-	
エ 対 全 国 (%)	1.5	-	3.5	-	0.8	-	4.4	-	11.5	-	2.0	-	1.5	-	2.4	-	1.1	-	

(注1)この統計における百貨店及びスーパーとは、従業者50人以上の小売事業所であって次のいずれかに該当するもの。

(1)百貨店：日本標準産業分類の百貨店、総合スーパーのうち(2)のスーパーに該当しない商店であって、かつ売場面積が特別区及び政令指定都市で3,000㎡以上、その他の地域では1,500㎡以上の事業所。

(2)スーパー：売場面積が1,500㎡以上で、その50%以上において、セルフサービス方式を採用している事業所。

(注2)販売額は全店ベース、前年比は既存店ベースの値。

既存店ベースとは、調査対象商店の定義変更及び異動があった場合、前年同月比を当年及び前年とも調査対象となった商店のみで算出することである。

(注3)この公表数値は、翌年の年間補正により修正される場合がある。

(注4)ここで使用した数値は、経済産業省が公表する数値と相違することがある。

4. 府県別、業態別 百貨店・スーパー販売額 (令和2年6月速報) 【既存店ベース(前年比)】

(単位:百万円、%)

	京 都 府				大 阪 府				兵 庫 県					
	百貨店		スーパー		百貨店		スーパー		百貨店		スーパー			
		前年比		前年比		前年比		前年比		前年比		前年比		
合 計	15,108	▲ 24.0	20,521	▲ 2.4	59,744	▲ 22.3	72,563	▲ 2.5	16,182	▲ 12.3	51,856	2.3		
商 品 別	衣 料 品 計	5,817	▲ 19.8	1,461	▲ 17.9	16,809	▲ 20.5	3,967	▲ 17.5	5,855	▲ 7.3	2,758	▲ 15.7	
	紳 士 服 ・ 洋 品	1,121	▲ 22.1	457	▲ 15.0	3,608	▲ 18.7	1,322	▲ 10.3	951	▲ 9.2	913	▲ 10.5	
	婦 人 ・ 子 供 服 ・ 洋 品	4,415	▲ 18.7	878	▲ 20.6	11,960	▲ 21.7	2,196	▲ 23.3	4,487	▲ 8.0	1,609	▲ 19.9	
	そ の 他 の 衣 料 品	281	▲ 26.5	126	▲ 7.3	1,242	▲ 14.0	449	▲ 4.7	417	6.7	236	▲ 3.0	
	身 の 回 り 品	1,729	▲ 27.9	352	▲ 10.8	9,234	▲ 18.7	1,056	▲ 2.9	1,258	▲ 24.8	914	▲ 1.0	
	飲 食 料 品	4,040	▲ 16.8	15,113	3.7	17,245	▲ 13.0	55,828	1.8	5,299	▲ 9.0	40,221	4.1	
	家 具 ・ 家 電 ・ 家 庭 用 品 計	626	▲ 17.5	797	▲ 5.6	1,852	▲ 32.1	2,283	▲ 6.8	740	▲ 11.8	1,881	3.1	
	家 具	121	▲ 34.8	76	13.8	475	▲ 23.1	159	6.1	106	▲ 31.0	159	14.5	
	家 庭 用 電 気 機 械 器 具	54	91.4	335	▲ 17.2	68	▲ 77.6	898	▲ 16.2	3	▲ 1.2	596	▲ 7.0	
	家 庭 用 品	451	▲ 17.3	387	2.5	1,309	▲ 27.5	1,227	▲ 0.7	631	▲ 7.5	1,126	7.6	
	そ の 他 の 商 品	2,418	▲ 34.6	2,786	▲ 10.9	13,956	▲ 31.5	9,395	▲ 15.2	2,773	▲ 17.0	6,081	1.8	
	食 堂 ・ 喫 茶	477	▲ 48.2	12	▲ 95.9	649	▲ 56.8	34	▲ 21.6	256	▲ 43.0	1	▲ 46.6	
	販 売 効 率	商 品 券	362	▲ 17.5	25	▲ 24.5	2,329	▲ 4.8	74	▲ 21.0	632	▲ 12.6	204	▲ 15.4
		従 業 員 (人)	2,327	▲ 4.1	10,351	▲ 0.5	8,002	▲ 1.9	31,035	▲ 0.3	2,086	▲ 8.3	23,630	0.7
売 場 面 積 (千 m ²)		162	▲ 0.0	426	▲ 0.3	636	0.0	1,220	▲ 0.8	225	1.8	1,094	▲ 0.5	
従 業 員 1 人 当 た り 販 売 額 (千 円)		6,492	▲ 20.8	1,983	▲ 1.9	7,466	▲ 20.8	2,338	▲ 2.1	7,757	▲ 4.3	2,194	1.6	
売 場 面 積 1 m ² 当 た り 販 売 額 (千 円)		90	▲ 23.1	48	0.0	93	▲ 21.8	59	▲ 1.7	71	▲ 12.3	47	2.2	
営 業 日 数 (平 均)		29.0	-	29.9	-	30.0	-	30.1	-	30.0	-	30.0	-	
店 舗 数		4	-	71	-	20	-	314	-	11	-	256	-	
シ ェ ア	対 近 畿 (%)	15.2	-	10.6	-	60.1	-	37.4	-	16.3	-	26.7	-	
	対 全 国 (%)	3.5	-	1.6	-	14.0	-	5.8	-	3.8	-	4.1	-	

(注1)この統計における百貨店及びスーパーとは、従業者50人以上の小売事業所であって次のいずれかに該当するもの。

(1)百貨店：日本標準産業分類の百貨店、総合スーパーのうち(2)のスーパーに該当しない商店であって、かつ売場面積が特別区及び政令指定都市で3,000m²以上、その他の地域では1,500m²以上の事業所。

(2)スーパー：売場面積が1,500m²以上で、その50%以上において、セルフサービス方式を採用している事業所。

(注2)販売額は全店ベース、前年比は既存店ベースの値。

既存店ベースとは、調査対象商店の定義変更及び異動があった場合、前年同月比を当年及び前年とも調査対象となった商店のみで算出することである。

(注3)この公表数値は、翌年の年間補正により修正される場合がある。

(注4)ここで使用した数値は、経済産業省が公表する数値と相違することがある。

1. 業態別、商品別 百貨店・スーパー販売額 (令和2年4～6月速報)

【全店ベース(前年比)】

(単位:百万円、%)

	合計(百貨店+スーパー)						百貨店						スーパー						
	販売額				前年同期比		販売額				前年同期比		販売額				前年同期比		
	近畿	構成比	全国	構成比	近畿	全国	近畿	構成比	全国	構成比	近畿	全国	近畿	構成比	全国	構成比	近畿	全国	
合計	756,107	100.0	4,475,552	100.0	▲20.0	▲11.4	174,196	100.0	740,088	100.0	▲52.8	▲50.6	581,911	100.0	3,735,464	100.0	0.9	5.0	
商 品 別	衣料品計	69,912	9.2	351,408	7.9	▲53.9	▲48.6	45,427	26.1	188,894	25.5	▲59.7	▲58.2	24,486	4.2	162,514	4.4	▲37.0	▲30.0
	紳士服・洋品	16,311	2.2	88,052	2.0	▲50.8	▲46.3	8,842	5.1	40,591	5.5	▲59.5	▲58.2	7,470	1.3	47,461	1.3	▲34.1	▲29.2
	婦人・子供服・洋品	47,083	6.2	230,107	5.1	▲56.2	▲51.1	32,753	18.8	133,352	18.0	▲60.7	▲59.0	14,330	2.5	96,755	2.6	▲40.6	▲33.4
	その他の衣料品	6,518	0.9	33,249	0.7	▲40.2	▲33.0	3,832	2.2	14,951	2.0	▲48.9	▲49.4	2,686	0.5	18,298	0.5	▲21.3	▲8.6
	身の回り品	26,301	3.5	126,255	2.8	▲55.2	▲50.5	18,934	10.9	84,076	11.4	▲61.5	▲58.1	7,367	1.3	42,179	1.1	▲23.7	▲22.8
	飲食物品	523,268	69.2	3,236,960	72.3	0.4	4.9	63,927	36.7	262,241	35.4	▲33.3	▲33.6	459,340	78.9	2,974,719	79.6	7.7	10.2
	家具・家電・家庭用品計	24,971	3.3	162,629	3.6	▲26.3	▲10.2	6,247	3.6	34,785	4.7	▲54.2	▲42.5	18,725	3.2	127,844	3.4	▲7.2	6.3
	家具	2,856	0.4	16,811	0.4	▲40.5	▲25.2	1,520	0.9	9,193	1.2	▲54.5	▲39.3	1,336	0.2	7,618	0.2	▲8.4	4.4
	家庭用電気機械器具	6,586	0.9	45,169	1.0	▲19.7	▲0.7	245	0.1	4,099	0.6	▲58.5	▲15.8	6,341	1.1	41,070	1.1	▲16.4	1.3
	家庭用品	15,529	2.1	100,649	2.2	▲25.6	▲11.0	4,482	2.6	21,493	2.9	▲53.8	▲46.9	11,047	1.9	79,156	2.1	▲0.9	9.3
	その他の商品	109,418	14.5	586,379	13.1	▲35.2	▲26.3	37,557	21.6	160,193	21.6	▲57.6	▲54.5	71,862	12.3	426,186	11.4	▲10.4	▲3.5
	食堂・喫茶	2,237	0.3	11,922	0.3	▲77.9	▲71.6	2,105	1.2	9,901	1.3	▲77.1	▲73.5	132	0.0	2,021	0.1	▲85.7	▲55.9
	販 売 効 率	商品券	6,863	-	31,631	-	▲34.6	▲33.2	5,761	-	20,043	-	▲35.4	▲35.9	1,102	-	11,588	-	▲29.8
従業員(人)		101,899	-	610,659	-	0.0	0.7	13,890	-	66,110	-	▲3.4	▲7.5	88,009	-	544,549	-	0.6	1.8
売場面積(千㎡)		5,095	-	29,141	-	▲2.3	▲1.6	1,202	-	5,496	-	0.3	▲3.9	3,893	-	23,644	-	▲3.1	▲1.1
従業員1人当たり販売額(千円)		7,460	-	7,382	-	▲19.6	▲11.6	12,486	-	11,195	-	▲51.2	▲46.5	6,658	-	6,915	-	1.0	3.6
売場面積1㎡当たり販売額(千円)		147	-	153	-	▲17.9	▲9.5	143	-	133	-	▲52.3	▲47.8	149	-	158	-	4.2	6.0
営業日数(平均)		89.7	-	90.1	-	-	-	82.5	-	82.8	-	-	-	90.1	-	90.3	-	-	-
店舗数		917	-	5,983	-	-	-	42	-	208	-	-	-	875	-	5,775	-	-	-
対全国シェア(%)	16.9	-	-	-	-	-	23.5	-	-	-	-	-	15.6	-	-	-	-	-	

(注1) この統計における百貨店及びスーパーとは、従業者50人以上の小売事業所であって次のいずれかに該当するもの。

(1) 百貨店 : 日本標準産業分類の百貨店、総合スーパーのうち(2)のスーパーに該当しない商店であって、かつ売場面積が特別区及び政令指定都市で3,000㎡以上、その他の地域では1,500㎡以上の事業所。

(2) スーパー: 売場面積が1,500㎡以上で、その50%以上において、セルフサービス方式を採用している事業所。

(注2) 販売額、前年同月比とも全店ベースの値。

(注3) この公表数値は、翌年の年間補正により修正される場合がある。

(注4) 四半期の商店数、従業者数、売場面積の数値は四半期末値による。

(注5) 四半期の従業者1人当たり販売額、売場面積1㎡当たり販売額の数値は、従業者数、売場面積の四半期平均値による。

(注6) ここで使用した数値は、経済産業省が公表する数値と相違することがある。

(注7) 2020年3月に対象事業所の見直しを行ったため、これに関わる前年(度、同期、同月)比増減率は、この見直しに伴うギャップを調整するリンク係数で処理した数値で計算してある。

2. 府県別 百貨店・スーパー販売額 (令和2年4～6月速報)

【全店ベース(前年比)】

(単位:百万円、%)

総合(百貨店+スーパー)	福井県		滋賀県		京都府		大阪府		兵庫県		奈良県		和歌山県		
		前年比		前年比		前年比		前年比		前年比		前年比		前年比	
合計	18,848	▲ 3.8	65,895	1.6	86,334	▲ 28.5	324,274	▲ 28.5	183,654	▲ 10.0	50,390	▲ 5.7	26,712	▲ 7.7	
商 品 別	衣料品計	1,405	▲ 39.2	3,254	▲ 33.0	11,968	▲ 54.6	33,505	▲ 58.1	14,558	▲ 49.3	3,384	▲ 41.2	1,837	▲ 47.5
	紳士服・洋品	298	▲ 39.2	769	▲ 28.3	2,684	▲ 53.6	7,939	▲ 55.4	3,262	▲ 44.5	841	▲ 36.0	517	▲ 38.3
	婦人・子供服・洋品	990	▲ 40.9	2,193	▲ 35.3	8,551	▲ 55.4	22,152	▲ 60.7	10,118	▲ 51.8	2,130	▲ 44.4	948	▲ 54.3
	その他の衣料品	116	▲ 18.7	291	▲ 25.8	733	▲ 48.0	3,414	▲ 42.4	1,178	▲ 35.9	413	▲ 32.5	372	▲ 36.8
	身の回り品	473	▲ 34.0	1,199	▲ 17.1	3,523	▲ 56.5	15,433	▲ 59.4	3,749	▲ 49.9	1,088	▲ 37.6	836	▲ 35.0
	飲食物品	13,585	6.0	52,560	6.9	53,762	▲ 5.4	211,041	▲ 3.1	136,182	4.3	37,368	4.0	18,768	3.4
	家具・家電・家庭用品計	690	11.6	1,709	2.6	3,212	▲ 32.2	9,651	▲ 38.0	6,387	▲ 16.9	1,746	▲ 10.6	1,575	▲ 4.5
	家具	93	▲ 11.6	153	▲ 3.3	448	▲ 37.0	1,303	▲ 50.0	572	▲ 33.4	148	▲ 25.5	138	▲ 14.5
	家庭用電気機械器具	258	70.8	603	3.5	995	▲ 23.3	2,619	▲ 29.7	1,512	▲ 14.5	402	▲ 3.7	197	▲ 28.1
	家庭用品	339	▲ 6.4	953	3.0	1,769	▲ 35.2	5,729	▲ 37.9	4,303	▲ 15.0	1,196	▲ 10.6	1,239	2.2
その他の商品	2,685	▲ 12.2	7,069	▲ 5.1	13,189	▲ 37.5	53,680	▲ 44.7	22,391	▲ 20.0	6,737	▲ 14.5	3,668	▲ 14.8	
食堂・喫茶	10	▲ 81.3	103	▲ 58.5	680	▲ 81.5	964	▲ 78.9	387	▲ 70.8	66	▲ 63.3	27	▲ 55.2	
販 売 効 率	商品券	40	▲ 39.5	255	▲ 34.3	611	▲ 41.7	3,914	▲ 32.4	1,411	▲ 38.0	434	▲ 28.9	198	▲ 38.4
	従業員(人)	3,267	3.3	11,948	▲ 0.2	12,678	▲ 0.8	39,037	▲ 0.7	25,716	1.3	6,031	2.3	3,222	▲ 5.2
	売場面積(千㎡)	176	▲ 2.4	567	▲ 2.2	588	▲ 2.4	1,856	▲ 2.8	1,320	▲ 0.3	356	▲ 5.3	232	▲ 4.8
	従業員1人当たり販売額(千円)	5,754	▲ 7.4	5,493	1.0	6,805	▲ 28.0	8,342	▲ 27.4	7,229	▲ 10.3	8,570	▲ 6.0	8,244	▲ 3.1
	売場面積1㎡当たり販売額(千円)	107	▲ 0.9	115	2.7	145	▲ 25.3	174	▲ 25.6	139	▲ 9.2	140	▲ 1.4	113	▲ 4.2
	営業日数(平均)	89.5	-	90.4	-	88.1	-	89.6	-	89.7	-	90.8	-	90.9	-
	店舗数	33	-	102	-	75	-	334	-	267	-	65	-	41	-
シエ ア	対近畿(%)	2.5	-	8.7	-	11.4	-	42.9	-	24.3	-	6.7	-	3.5	-
対全国(%)	0.4	-	1.5	-	1.9	-	7.2	-	4.1	-	1.1	-	0.6	-	

(注1)この統計における百貨店及びスーパーとは、従業者50人以上の小売事業所であって次のいずれかに該当するもの。

(1)百貨店：日本標準産業分類の百貨店、総合スーパーのうち(2)のスーパーに該当しない商店であって、かつ売場面積が特別区及び政令指定都市で3,000㎡以上、その他の地域では1,500㎡以上の事業所。

(2)スーパー：売場面積が1,500㎡以上で、その50%以上において、セルフサービス方式を採用している事業所。

(注2)販売額、前年同月比とも全店ベースの値。

(注3)この公表数値は、翌年の年間補正により修正される場合がある。

(注4)四半期の商店数、従業者数、売場面積の数値は四半期末値による。

(注5)四半期の従業者1人当たり販売額、売場面積1㎡当たり販売額の数値は、従業者数、売場面積の四半期平均値による。

(注6)ここで使用した数値は、経済産業省が公表する数値と相違することがある。

(注7)2020年3月に対象事業所の見直しを行ったため、これに関わる前年(度、同期、同月)比増減率は、この見直しに伴うギャップを調整するリンク係数で処理した数値で計算してある。

3. 政令指定都市別、業態別 百貨店・スーパー販売額 (令和2年4～6月速報)

【全店ベース (前年比)】

(単位：百万円、%)

	京 都 市						大 阪 市						神 戸 市						
	合 計		百 貨 店		スーパ-		合 計		百 貨 店		スーパ-		合 計		百 貨 店		スーパ-		
		前年比		前年比		前年比		前年比		前年比		前年比		前年比		前年比		前年比	
合 計	57,437	▲ 37.2	25,019	▲ 56.6	32,419	▲ 3.9	161,083	▲ 42.9	81,818	▲ 59.1	79,264	▲ 3.1	61,217	▲ 21.6	17,857	▲ 50.5	43,360	2.9	
商 品 別	衣 料 品 計	10,260	▲ 56.7	8,811	▲ 58.6	1,449	▲ 39.7	24,047	▲ 61.5	21,353	▲ 63.4	2,694	▲ 36.5	7,236	▲ 54.0	6,069	▲ 56.1	1,167	▲ 38.8
	紳 士 服 ・ 洋 品	2,177	▲ 56.5	1,745	▲ 59.4	432	▲ 38.4	5,490	▲ 60.0	4,695	▲ 62.6	795	▲ 33.0	1,310	▲ 52.3	970	▲ 55.8	339	▲ 38.2
	婦 人 ・ 子 供 服 ・ 洋 品	7,488	▲ 57.0	6,616	▲ 58.5	872	▲ 41.9	16,192	▲ 63.5	14,645	▲ 64.9	1,547	▲ 41.6	5,537	▲ 54.9	4,801	▲ 56.5	735	▲ 40.5
	そ の 他 の 衣 料 品	595	▲ 52.0	450	▲ 56.7	145	▲ 27.5	2,364	▲ 46.5	2,013	▲ 49.8	352	▲ 13.9	390	▲ 46.1	298	▲ 50.5	92	▲ 24.2
	身 の 回 り 品	3,036	▲ 59.3	2,680	▲ 61.4	356	▲ 31.4	12,950	▲ 61.6	12,300	▲ 62.5	650	▲ 28.8	1,619	▲ 58.7	1,012	▲ 67.4	608	▲ 25.3
	飲 食 料 品	32,410	▲ 11.7	7,351	▲ 45.9	25,059	8.3	86,541	▲ 12.5	24,028	▲ 40.7	62,513	6.8	42,164	▲ 0.6	6,726	▲ 31.8	35,438	8.1
	家 具 ・ 家 電 ・ 家 庭 用 品 計	2,020	▲ 40.7	1,103	▲ 50.0	916	▲ 23.4	5,262	▲ 45.7	2,719	▲ 59.7	2,543	▲ 13.4	1,919	▲ 29.4	739	▲ 47.9	1,180	▲ 9.0
	家 具	340	▲ 42.9	281	▲ 45.4	59	▲ 26.5	820	▲ 49.6	707	▲ 53.3	114	▲ 2.6	276	▲ 42.8	111	▲ 61.4	164	▲ 15.2
	家 庭 用 電 気 機 械 器 具	536	▲ 25.2	87	▲ 0.7	449	▲ 28.6	1,094	▲ 35.1	73	▲ 82.8	1,021	▲ 18.3	264	▲ 27.8	0	▲ 58.8	263	▲ 27.8
	家 庭 用 品	1,144	▲ 45.4	735	▲ 54.2	409	▲ 16.3	3,347	▲ 47.6	1,940	▲ 59.7	1,407	▲ 10.2	1,380	▲ 26.2	628	▲ 44.5	752	1.8
そ の 他 の 商 品	9,032	▲ 45.1	4,419	▲ 59.1	4,613	▲ 18.2	31,490	▲ 56.8	20,628	▲ 64.3	10,862	▲ 28.2	8,030	▲ 34.3	3,062	▲ 55.8	4,967	▲ 6.1	
食 堂 ・ 喫 茶	680	▲ 81.5	655	▲ 77.1	25	▲ 96.9	794	▲ 80.2	790	▲ 80.3	3	▲ 48.6	248	▲ 73.6	248	▲ 73.6	-	-	
販 売 効 率	商 品 券	555	▲ 42.6	535	▲ 43.1	20	▲ 24.5	2,922	▲ 33.9	2,884	▲ 34.0	38	▲ 27.2	511	▲ 42.2	467	▲ 43.7	44	▲ 20.2
	従 業 員 (人)	7,622	0.8	2,327	▲ 4.1	5,295	3.1	16,631	▲ 0.7	6,148	▲ 1.6	10,483	▲ 0.2	6,937	▲ 2.7	886	▲ 13.3	6,051	▲ 0.7
	売 場 面 積 (千 m ²)	350	0.3	162	▲ 0.0	188	0.6	819	▲ 1.7	460	0.1	359	▲ 3.9	378	▲ 3.1	129	3.2	249	▲ 6.1
	従 業 員 1 人 当 たり 販 売 額 (千 円)	7,589	▲ 37.2	10,793	▲ 54.6	6,174	▲ 5.9	9,724	▲ 41.8	13,175	▲ 58.6	7,654	▲ 0.8	8,898	▲ 21.1	20,208	▲ 42.8	7,231	4.4
	売 場 面 積 1 m ² 当 たり 販 売 額 (千 円)	162	▲ 35.5	150	▲ 55.6	173	▲ 1.1	195	▲ 41.3	176	▲ 58.8	220	1.4	160	▲ 18.4	137	▲ 51.2	171	11.0
	営 業 日 数 (平 均)	85.9	-	66.0	-	87.9	-	88.4	-	74.2	-	89.5	-	89.3	-	80.4	-	89.9	-
	店 舗 数	42	-	4	-	38	-	120	-	9	-	111	-	76	-	5	-	71	-
シ	対 近 畿 (%)	7.6	-	14.4	-	5.6	-	21.3	-	47.0	-	13.6	-	8.1	-	10.3	-	7.5	-
エ	対 全 国 (%)	1.3	-	3.4	-	0.9	-	3.6	-	11.1	-	2.1	-	1.4	-	2.4	-	1.2	-

(注1) この統計における百貨店及びスーパーとは、従業者50人以上の小売事業所であって次のいずれかに該当するもの。

(1) 百貨店：日本標準産業分類の百貨店、総合スーパーのうち(2)のスーパーに該当しない商店であって、かつ売場面積が特別区及び政令指定都市で3,000㎡以上、その他の地域では1,500㎡以上の事業所。

(2) スーパー：売場面積が1,500㎡以上で、その50%以上において、セルフサービス方式を採用している事業所。

(注2) 販売額、前年同月比とも全店ベースの値。

(注3) この公表数値は、翌年の年間補正により修正される場合がある。

(注4) 四半期の商店数、従業者数、売場面積の数値は四半期末値による。

(注5) 四半期の従業者1人当たり販売額、売場面積1㎡当たり販売額の数値は、従業者数、売場面積の四半期平均値による。

(注6) ここで使用した数値は、経済産業省が公表する数値と相違することがある。

(注7) 2020年3月に対象事業所の見直しを行ったため、これに関わる前年(度、同期、同月)比増減率は、この見直しに伴うギャップを調整するリンク係数で処理した数値で計算してある。

4. 府県別、業態別 百貨店・スーパー販売額 (令和2年4～6月速報)

【全店ベース (前年比)】

(単位：百万円、%)

	京 都 府				大 阪 府				兵 庫 県					
	百貨店		スーパー		百貨店		スーパー		百貨店		スーパー			
		前年比		前年比		前年比		前年比		前年比		前年比		
合 計	25,019	▲ 56.6	61,316	▲ 2.9	103,636	▲ 55.2	220,638	▲ 0.9	29,024	▲ 47.0	154,631	3.4		
商	衣 料 品 計	8,811	▲ 58.6	3,157	▲ 38.1	24,542	▲ 62.5	8,963	▲ 38.9	8,538	▲ 55.3	6,020	▲ 37.3	
	紳 士 服 ・ 洋 品	1,745	▲ 59.4	938	▲ 36.7	5,128	▲ 61.8	2,811	▲ 35.5	1,394	▲ 54.4	1,868	▲ 33.7	
	婦 人 ・ 子 供 服 ・ 洋 品	6,616	▲ 58.5	1,936	▲ 40.3	17,075	▲ 64.0	5,077	▲ 43.1	6,518	▲ 56.2	3,600	▲ 41.1	
	そ の 他 の 衣 料 品	450	▲ 56.7	283	▲ 23.7	2,339	▲ 48.4	1,075	▲ 22.8	626	▲ 45.9	552	▲ 18.7	
品 別	身 の 回 り 品	2,680	▲ 61.4	843	▲ 27.2	13,066	▲ 62.4	2,366	▲ 28.3	1,734	▲ 64.2	2,015	▲ 23.7	
	飲 食 料 品	7,351	▲ 45.9	46,411	7.2	36,340	▲ 34.5	174,701	7.2	12,376	▲ 28.3	123,807	8.9	
	家 具 ・ 家 電 ・ 家 庭 用 品 計	1,103	▲ 50.0	2,109	▲ 16.6	3,307	▲ 58.9	6,345	▲ 15.3	1,290	▲ 48.0	5,098	▲ 2.1	
	家 具	281	▲ 45.4	167	▲ 14.8	937	▲ 56.7	367	▲ 17.8	184	▲ 57.3	389	▲ 9.2	
	家 庭 用 電 気 機 械 器 具	87	▲ 0.7	907	▲ 24.8	148	▲ 69.7	2,471	▲ 23.2	8	▲ 35.8	1,504	▲ 14.4	
	家 庭 用 品	735	▲ 54.2	1,034	▲ 8.1	2,222	▲ 58.8	3,507	▲ 8.4	1,098	▲ 46.1	3,205	5.9	
	そ の 他 の 商 品	4,419	▲ 59.1	8,769	▲ 14.3	25,522	▲ 59.5	28,158	▲ 17.0	4,701	▲ 51.6	17,689	▲ 3.1	
	食 堂 ・ 喫 茶	655	▲ 77.1	25	▲ 96.9	860	▲ 80.8	105	42.3	385	▲ 70.8	2	▲ 54.5	
	販 売 効 率	商 品 券	535	▲ 43.1	76	▲ 26.9	3,722	▲ 32.6	193	▲ 25.5	907	▲ 42.9	504	▲ 26.6
		従 業 員 (人)	2,327	▲ 4.1	10,351	0.0	8,002	▲ 1.9	31,035	▲ 0.4	2,086	▲ 8.3	23,630	2.3
売 場 面 積 (千 m ²)		162	▲ 0.0	426	▲ 3.3	636	0.0	1,220	▲ 4.2	225	1.8	1,094	▲ 0.7	
従 業 員 1 人 当 た り 販 売 額 (千 円)		10,793	▲ 54.6	5,914	▲ 3.1	12,847	▲ 54.5	7,163	0.6	13,918	▲ 42.2	6,631	2.2	
売 場 面 積 1 m ² 当 た り 販 売 額 (千 円)		150	▲ 55.6	143	1.4	162	▲ 54.6	180	4.0	127	▲ 47.3	141	3.7	
営 業 日 数 (平 均)		66.0	-	89.4	-	83.3	-	90.0	-	81.7	-	90.0	-	
店 舗 数		4	-	71	-	20	-	314	-	11	-	256	-	
シ エ ア	対 近 畿 (%)	14.4	-	10.5	-	59.5	-	37.9	-	16.7	-	26.6	-	
	対 全 国 (%)	3.4	-	1.6	-	14.0	-	5.9	-	3.9	-	4.1	-	

(注1)この統計における百貨店及びスーパーとは、従業者50人以上の小売事業所であって次のいずれかに該当するもの。

(1)百貨店：日本標準産業分類の百貨店、総合スーパーのうち(2)のスーパーに該当しない商店であって、かつ売場面積が特別区及び政令指定都市で3,000㎡以上、その他の地域では1,500㎡以上の事業所。

(2)スーパー：売場面積が1,500㎡以上で、その50%以上において、セルフサービス方式を採用している事業所。

(注2)販売額、前年同月比とも全店ベースの値。

(注3)この公表数値は、翌年の年間補正により修正される場合がある。

(注4)四半期の商店数、従業者数、売場面積の数値は四半期末値による。

(注5)四半期の従業者1人当たり販売額、売場面積1㎡当たり販売額の数値は、従業者数、売場面積の四半期平均値による。

(注6)ここで使用した数値は、経済産業省が公表する数値と相違することがある。

(注7)2020年3月に対象事業所の見直しを行ったため、これに関わる前年(度、同期、同月)比増減率は、この見直しに伴うギャップを調整するリンク係数で処理した数値で計算してある。

1. 業態別、商品別 百貨店・スーパー販売額 (令和2年4～6月速報)

【既存店ベース(前年比)】

(単位:百万円、%)

	合計(百貨店+スーパー)						百貨店						スーパー						
	販売額				前年同期比		販売額				前年同期比		販売額				前年同期比		
	近畿	構成比	全国	構成比	近畿	全国	近畿	構成比	全国	構成比	近畿	全国	近畿	構成比	全国	構成比	近畿	全国	
合計	756,107	100.0	4,475,552	100.0	▲ 21.2	▲ 14.0	174,196	100.0	740,088	100.0	▲ 52.8	▲ 49.9	581,911	100.0	3,735,464	100.0	0.7	2.8	
商 品 別	衣料品計	69,912	9.2	351,408	7.9	▲ 53.6	▲ 48.0	45,427	26.1	188,894	25.5	▲ 59.7	▲ 57.5	24,486	4.2	162,514	4.4	▲ 35.0	▲ 28.9
	紳士服・洋品	16,311	2.2	88,052	2.0	▲ 50.4	▲ 45.7	8,842	5.1	40,591	5.5	▲ 59.5	▲ 57.6	7,470	1.3	47,461	1.3	▲ 31.9	▲ 28.0
	婦人・子供服・洋品	47,083	6.2	230,107	5.1	▲ 55.9	▲ 50.3	32,753	18.8	133,352	18.0	▲ 60.7	▲ 58.3	14,330	2.5	96,755	2.6	▲ 38.7	▲ 32.0
	その他の衣料品	6,518	0.9	33,249	0.7	▲ 40.0	▲ 33.0	3,832	2.2	14,951	2.0	▲ 48.9	▲ 48.3	2,686	0.5	18,298	0.5	▲ 19.5	▲ 8.9
	身の回り品	26,301	3.5	126,255	2.8	▲ 55.2	▲ 50.4	18,934	10.9	84,076	11.4	▲ 61.5	▲ 57.7	7,367	1.3	42,179	1.1	▲ 22.0	▲ 22.9
	飲食物品	523,268	69.2	3,236,960	72.3	▲ 0.7	2.2	63,927	36.7	262,241	35.4	▲ 33.3	▲ 32.6	459,340	78.9	2,974,719	79.6	7.2	8.0
	家具・家電・家庭用品計	24,971	3.3	162,629	3.6	▲ 27.1	▲ 13.0	6,247	3.6	34,785	4.7	▲ 54.2	▲ 41.6	18,725	3.2	127,844	3.4	▲ 7.2	3.4
	家具	2,856	0.4	16,811	0.4	▲ 40.0	▲ 25.2	1,520	0.9	9,193	1.2	▲ 54.5	▲ 38.4	1,336	0.2	7,618	0.2	▲ 5.2	4.4
	家庭用電気機械器具	6,586	0.9	45,169	1.0	▲ 21.8	▲ 6.3	245	0.1	4,099	0.6	▲ 58.5	▲ 15.6	6,341	1.1	41,070	1.1	▲ 18.6	▲ 5.0
	家庭用品	15,529	2.1	100,649	2.2	▲ 26.0	▲ 13.0	4,482	2.6	21,493	2.9	▲ 53.8	▲ 46.0	11,047	1.9	79,156	2.1	▲ 0.1	8.1
その他の商品	109,418	14.5	586,379	13.1	▲ 36.1	▲ 28.3	37,557	21.6	160,193	21.6	▲ 57.6	▲ 54.0	71,862	12.3	426,186	11.4	▲ 10.4	▲ 6.0	
食堂・喫茶	2,237	0.3	11,922	0.3	▲ 78.5	▲ 71.3	2,105	1.2	9,901	1.3	▲ 77.1	▲ 72.9	132	0.0	2,021	0.1	▲ 92.4	▲ 58.6	
販 売 効 率	商品券	6,863	-	31,631	-	▲ 34.7	▲ 32.7	5,761	-	20,043	-	▲ 35.4	▲ 35.1	1,102	-	11,588	-	▲ 30.7	▲ 27.7
	従業員(人)	101,899	-	610,659	-	▲ 0.4	▲ 0.5	13,890	-	66,110	-	▲ 3.4	▲ 5.2	88,009	-	544,549	-	0.1	0.2
	売場面積(千㎡)	5,095	-	29,141	-	▲ 0.3	▲ 0.9	1,202	-	5,496	-	0.3	▲ 0.7	3,893	-	23,644	-	▲ 0.6	▲ 0.9
	従業員1人当たり販売額(千円)	7,460	-	7,382	-	▲ 20.4	▲ 13.1	12,486	-	11,195	-	▲ 51.2	▲ 47.2	6,658	-	6,915	-	1.3	3.4
	売場面積1㎡当たり販売額(千円)	147	-	153	-	▲ 19.9	▲ 12.5	143	-	133	-	▲ 52.3	▲ 48.8	149	-	158	-	1.4	4.1
	営業日数(平均)	89.7	-	90.1	-	-	-	82.5	-	82.8	-	-	-	90.1	-	90.3	-	-	-
	店舗数	917	-	5,983	-	-	-	42	-	208	-	-	-	875	-	5,775	-	-	-
対全国シェア(%)	16.9	-	-	-	-	-	23.5	-	-	-	-	-	15.6	-	-	-	-	-	

(注1) この統計における百貨店及びスーパーとは、従業員50人以上の小売事業所であって次のいずれかに該当するもの。

(1) 百貨店 : 日本標準産業分類の百貨店、総合スーパーのうち(2)のスーパーに該当しない商店であって、かつ売場面積が特別区及び政令指定都市で3,000㎡以上、その他の地域では1,500㎡以上の事業所。

(2) スーパー : 売場面積が1,500㎡以上で、その50%以上において、セルフサービス方式を採用している事業所。

(注2) 販売額は全店ベース、前年比は既存店ベースの値。

既存店ベースとは、調査対象商店の定義変更及び異動があった場合、前年同月比を当年及び前年とも調査対象となった商店のみで算出することである。

(注3) この公表数値は、翌年の年間補正により修正される場合がある。

(注4) 四半期の商店数、従業員数、売場面積の数値は四半期末値による。

(注5) 四半期の従業員1人当たり販売額、売場面積1㎡当たり販売額の数値は、従業員数、売場面積の四半期平均値による。

(注6) ここで使用した数値は、経済産業省が公表する数値と相違することがある。

2. 府県別 百貨店・スーパー販売額 (令和2年4～6月速報)

【既存店ベース (前年比)】

(単位：百万円、%)

総合(百貨店+スーパー)	福井県		滋賀県		京都府		大阪府		兵庫県		奈良県		和歌山県			
		前年比		前年比		前年比		前年比		前年比		前年比		前年比		
合計	18,848	▲ 9.5	65,895	1.0	86,334	▲ 29.8	324,274	▲ 29.5	183,654	▲ 11.6	50,390	▲ 5.5	26,712	▲ 6.2		
商 品 別	衣料品計	1,405	▲ 37.9	3,254	▲ 32.5	11,968	▲ 54.5	33,505	▲ 57.8	14,558	▲ 49.3	3,384	▲ 39.1	1,837	▲ 46.6	
	紳士服・洋品	298	▲ 38.9	769	▲ 28.0	2,684	▲ 53.5	7,939	▲ 54.8	3,262	▲ 44.5	841	▲ 33.2	517	▲ 37.1	
	婦人・子供服・洋品	990	▲ 39.0	2,193	▲ 34.8	8,551	▲ 55.3	22,152	▲ 60.4	10,118	▲ 51.8	2,130	▲ 42.3	948	▲ 53.3	
	その他の衣料品	116	▲ 21.6	291	▲ 25.1	733	▲ 48.3	3,414	▲ 41.9	1,178	▲ 36.2	413	▲ 31.3	372	▲ 36.3	
	身の回り品	473	▲ 37.9	1,199	▲ 17.1	3,523	▲ 56.4	15,433	▲ 59.3	3,749	▲ 50.0	1,088	▲ 38.0	836	▲ 33.9	
	飲食料品	13,585	0.8	52,560	6.4	53,762	▲ 6.9	211,041	▲ 4.1	136,182	2.7	37,368	4.6	18,768	5.1	
	家具・家電・家庭用品計	690	▲ 2.2	1,709	1.7	3,212	▲ 33.6	9,651	▲ 37.5	6,387	▲ 19.2	1,746	▲ 12.4	1,575	▲ 2.0	
	家具	93	▲ 14.6	153	▲ 0.3	448	▲ 36.6	1,303	▲ 49.4	572	▲ 33.0	148	▲ 26.5	138	▲ 12.1	
	家庭用電気機械器具	258	11.1	603	▲ 1.3	995	▲ 25.0	2,619	▲ 28.6	1,512	▲ 14.1	402	▲ 23.6	197	▲ 24.6	
	家庭用品	339	▲ 4.6	953	3.8	1,769	▲ 36.6	5,729	▲ 37.4	4,303	▲ 18.4	1,196	▲ 6.9	1,239	3.4	
	その他の商品	2,685	▲ 19.8	7,069	▲ 6.8	13,189	▲ 38.7	53,680	▲ 45.1	22,391	▲ 21.0	6,737	▲ 15.7	3,668	▲ 13.6	
	食堂・喫茶	10	▲ 81.3	103	▲ 58.5	680	▲ 81.5	964	▲ 80.2	387	▲ 70.8	66	▲ 63.3	27	▲ 55.2	
	販 売 効 率	商品券	40	▲ 51.7	255	▲ 34.1	611	▲ 41.6	3,914	▲ 32.5	1,411	▲ 38.2	434	▲ 28.5	198	▲ 38.4
		従業員(人)	3,267	▲ 6.3	11,948	0.3	12,678	▲ 1.3	39,037	▲ 0.7	25,716	▲ 0.2	6,031	5.0	3,222	▲ 2.0
売場面積(千㎡)		176	▲ 2.9	567	0.0	588	▲ 0.2	1,856	▲ 0.5	1,320	▲ 0.1	356	▲ 0.2	232	▲ 0.1	
従業員1人当たり販売額(千円)		5,754	▲ 4.1	5,493	0.9	6,805	▲ 28.8	8,342	▲ 28.5	7,229	▲ 10.9	8,570	▲ 7.8	8,244	▲ 3.7	
売場面積1㎡当たり販売額(千円)		107	▲ 6.5	115	0.9	145	▲ 28.0	174	▲ 28.6	139	▲ 11.1	140	▲ 4.9	113	▲ 6.7	
営業日数(平均)		89.5	-	90.4	-	88.1	-	89.6	-	89.7	-	90.8	-	90.9	-	
店舗数		33	-	102	-	75	-	334	-	267	-	65	-	41	-	
シ ェ ア	対近畿(%)	2.5	-	8.7	-	11.4	-	42.9	-	24.3	-	6.7	-	3.5	-	
	対全国(%)	0.4	-	1.5	-	1.9	-	7.2	-	4.1	-	1.1	-	0.6	-	

(注1) この統計における百貨店及びスーパーとは、従業員50人以上の小売事業所であって次のいずれかに該当するもの。

(1) 百貨店：日本標準産業分類の百貨店、総合スーパーのうち(2)のスーパーに該当しない商店であって、かつ売場面積が特別区及び政令指定都市で3,000㎡以上、その他の地域では1,500㎡以上の事業所。

(2) スーパー：売場面積が1,500㎡以上で、その50%以上において、セルフサービス方式を採用している事業所。

(注2) 販売額は全店ベース、前年比は既存店ベースの値。

既存店ベースとは、調査対象商店の定義変更及び異動があった場合、前年同月比を当年及び前年とも調査対象となった商店のみで算出することである。

(注3) この公表数値は、翌年の年間補正により修正される場合がある。

(注4) 四半期の商店数、従業員数、売場面積の数値は四半期末値による。

(注5) 四半期の従業員1人当たり販売額、売場面積1㎡当たり販売額の数値は、従業員数、売場面積の四半期平均値による。

(注6) ここで使用した数値は、経済産業省が公表する数値と相違することがある。

3. 政令指定都市別、業態別 百貨店・スーパー販売額 (令和2年4～6月速報)

【既存店ベース(前年比)】

(単位:百万円、%)

	京都市						大阪市						神戸市						
	合計		百貨店		スーパー		合計		百貨店		スーパー		合計		百貨店		スーパー		
		前年比		前年比		前年比		前年比		前年比		前年比		前年比		前年比		前年比	
合計	57,437	▲38.0	25,019	▲56.6	32,419	▲6.1	161,083	▲43.1	81,818	▲59.1	79,264	▲1.7	61,217	▲22.4	17,857	▲50.5	43,360	4.3	
商 品 別	衣料品計	10,260	▲56.7	8,811	▲58.6	1,449	▲39.7	24,047	▲61.3	21,353	▲63.4	2,694	▲30.1	7,236	▲53.8	6,069	▲56.1	1,167	▲36.3
	紳士服・洋品	2,177	▲56.5	1,745	▲59.4	432	▲38.4	5,490	▲59.6	4,695	▲62.6	795	▲21.7	1,310	▲51.9	970	▲55.8	339	▲35.9
	婦人・子供服・洋品	7,488	▲57.0	6,616	▲58.5	872	▲41.9	16,192	▲63.3	14,645	▲64.9	1,547	▲36.9	5,537	▲54.7	4,801	▲56.5	735	▲38.2
	その他の衣料品	595	▲52.0	450	▲56.7	145	▲27.5	2,364	▲46.3	2,013	▲49.8	352	▲8.6	390	▲45.5	298	▲50.5	92	▲18.9
	身の回り品	3,036	▲59.3	2,680	▲61.4	356	▲31.4	12,950	▲61.5	12,300	▲62.5	650	▲21.7	1,619	▲58.5	1,012	▲67.4	608	▲23.5
	飲食物品	32,410	▲13.8	7,351	▲45.9	25,059	5.0	86,541	▲12.7	24,028	▲40.7	62,513	7.7	42,164	▲1.2	6,726	▲31.8	35,438	9.2
	家具・家電・家庭用品計	2,020	▲40.5	1,103	▲50.0	916	▲23.0	5,262	▲45.7	2,719	▲59.7	2,543	▲11.6	1,919	▲28.4	739	▲47.9	1,180	▲6.1
	家具	340	▲42.9	281	▲45.4	59	▲26.5	820	▲49.4	707	▲53.3	114	4.0	276	▲42.2	111	▲61.4	164	▲12.3
	家庭用電気機器器具	536	▲24.4	87	▲0.7	449	▲27.8	1,094	▲35.8	73	▲82.8	1,021	▲19.0	264	▲24.2	0	▲58.8	263	▲24.1
	家庭用品	1,144	▲45.4	735	▲54.2	409	▲16.3	3,347	▲47.2	1,940	▲59.7	1,407	▲6.8	1,380	▲25.7	628	▲44.5	752	4.5
その他の商品	9,032	▲45.2	4,419	▲59.1	4,613	▲18.2	31,490	▲56.9	20,628	▲64.3	10,862	▲27.4	8,030	▲33.6	3,062	▲55.8	4,967	▲2.4	
食堂・喫茶	680	▲81.5	655	▲77.1	25	▲96.9	794	▲80.2	790	▲80.3	3	▲48.6	248	▲73.6	248	▲73.6	-	-	
販 売 効 率	商品券	555	▲42.6	535	▲43.1	20	▲26.5	2,922	▲33.8	2,884	▲34.0	38	▲19.6	511	▲42.3	467	▲43.7	44	▲20.4
	従業員(人)	7,622	▲1.5	2,327	▲4.1	5,295	▲0.3	16,631	▲0.7	6,148	▲1.6	10,483	▲0.2	6,937	▲1.0	886	▲13.3	6,051	1.3
	売場面積(千㎡)	350	▲0.3	162	▲0.0	188	▲0.6	819	0.0	460	0.1	359	▲0.0	378	0.6	129	3.2	249	▲0.8
	従業員1人当たり販売額(千円)	7,589	▲36.7	10,793	▲54.6	6,174	▲5.3	9,724	▲42.2	13,175	▲58.6	7,654	▲0.0	8,898	▲20.8	20,208	▲42.8	7,231	4.2
	売場面積1㎡当たり販売額(千円)	162	▲35.9	150	▲55.6	173	▲3.4	195	▲42.6	176	▲58.8	220	▲1.8	160	▲22.5	137	▲51.2	171	5.1
	営業日数(平均)	85.9	-	66.0	-	87.9	-	88.4	-	74.2	-	89.5	-	89.3	-	80.4	-	89.9	-
	店舗数	42	-	4	-	38	-	120	-	9	-	111	-	76	-	5	-	71	-
シニア	対近畿(%)	7.6	-	14.4	-	5.6	-	21.3	-	47.0	-	13.6	-	8.1	-	10.3	-	7.5	-
	対全国(%)	1.3	-	3.4	-	0.9	-	3.6	-	11.1	-	2.1	-	1.4	-	2.4	-	1.2	-

(注1) この統計における百貨店及びスーパーとは、従業員50人以上の小売事業所であって次のいずれかに該当するもの。
 (1) 百貨店：日本標準産業分類の百貨店、総合スーパーのうち(2)のスーパーに該当しない商店であって、かつ売場面積が特別区及び政令指定都市で3,000㎡以上、その他の地域では1,500㎡以上の事業所。
 (2) スーパー：売場面積が1,500㎡以上で、その50%以上において、セルフサービス方式を採用している事業所。
 (注2) 販売額は全店ベース、前年比は既存店ベースの値。
 既存店ベースとは、調査対象商店の定義変更及び異動があった場合、前年同月比を当年及び前年とも調査対象となった商店のみで算出することである。
 (注3) この公表数値は、翌年の年間補正により修正される場合がある。
 (注4) 四半期の商店数、従業員数、売場面積の数値は四半期末値による。
 (注5) 四半期の従業員1人当たり販売額、売場面積1㎡当たり販売額の数値は、従業員数、売場面積の四半期平均値による。
 (注6) ここで使用した数値は、経済産業省が公表する数値と相違することがある。

4. 府県別、業態別 百貨店・スーパー販売額 (令和2年4～6月速報)

【既存店ベース (前年比)】

(単位：百万円、%)

	京 都 府				大 阪 府				兵 庫 県				
	百貨店		スーパー		百貨店		スーパー		百貨店		スーパー		
		前年比		前年比		前年比		前年比		前年比		前年比	
合 計	25,019	▲ 56.6	61,316	▲ 3.7	103,636	▲ 55.2	220,638	▲ 0.4	29,024	▲ 47.0	154,631	2.4	
商 品 別	衣 料 品 計	8,811	▲ 58.6	3,157	▲ 37.1	24,542	▲ 62.5	8,963	▲ 35.6	8,538	▲ 55.3	6,020	▲ 37.2
	紳 士 服 ・ 洋 品	1,745	▲ 59.4	938	▲ 35.8	5,128	▲ 61.8	2,811	▲ 31.2	1,394	▲ 54.4	1,868	▲ 33.6
	婦 人 ・ 子 供 服 ・ 洋 品	6,616	▲ 58.5	1,936	▲ 39.3	17,075	▲ 64.0	5,077	▲ 40.3	6,518	▲ 56.2	3,600	▲ 41.0
	そ の 他 の 衣 料 品	450	▲ 56.7	283	▲ 24.2	2,339	▲ 48.4	1,075	▲ 19.3	626	▲ 45.9	552	▲ 19.1
	身 の 回 り 品	2,680	▲ 61.4	843	▲ 25.5	13,066	▲ 62.4	2,366	▲ 24.2	1,734	▲ 64.2	2,015	▲ 23.5
	飲 食 料 品	7,351	▲ 45.9	46,411	6.0	36,340	▲ 34.5	174,701	7.1	12,376	▲ 28.3	123,807	7.8
	家 具 ・ 家 電 ・ 家 庭 用 品 計	1,103	▲ 50.0	2,109	▲ 17.4	3,307	▲ 58.9	6,345	▲ 12.4	1,290	▲ 48.0	5,098	▲ 4.4
	家 具	281	▲ 45.4	167	▲ 13.0	937	▲ 56.7	367	▲ 11.3	184	▲ 57.3	389	▲ 7.9
	家 庭 用 電 気 機 械 器 具	87	▲ 0.7	907	▲ 27.0	148	▲ 69.7	2,471	▲ 21.5	8	▲ 35.8	1,504	▲ 14.0
	家 庭 用 品	735	▲ 54.2	1,034	▲ 8.0	2,222	▲ 58.8	3,507	▲ 5.3	1,098	▲ 46.1	3,205	1.5
	そ の 他 の 商 品	4,419	▲ 59.1	8,769	▲ 14.2	25,522	▲ 59.5	28,158	▲ 16.1	4,701	▲ 51.6	17,689	▲ 3.2
	食 堂 ・ 喫 茶	655	▲ 77.1	25	▲ 96.9	860	▲ 80.8	105	▲ 16.5	385	▲ 70.8	2	▲ 54.5
	販 売 効 率	商 品 券	535	▲ 43.1	76	▲ 26.4	3,722	▲ 32.6	193	▲ 28.6	907	▲ 42.9	504
従 業 員 (人)	2,327	▲ 4.1	10,351	▲ 0.5	8,002	▲ 1.9	31,035	▲ 0.3	2,086	▲ 8.3	23,630	0.7	
売 場 面 積 (千 m ²)	162	▲ 0.0	426	▲ 0.3	636	0.0	1,220	▲ 0.8	225	1.8	1,094	▲ 0.5	
従 業 員 1 人 当 た り 販 売 額 (千 円)	10,793	▲ 54.6	5,914	▲ 3.0	12,847	▲ 54.5	7,163	1.0	13,918	▲ 42.2	6,631	2.4	
売 場 面 積 1 m ² 当 た り 販 売 額 (千 円)	150	▲ 55.6	143	▲ 2.1	162	▲ 54.6	180	0.6	127	▲ 47.3	141	3.0	
営 業 日 数 (平 均)	66.0	-	89.4	-	83.3	-	90.0	-	81.7	-	90.0	-	
店 舗 数	4	-	71	-	20	-	314	-	11	-	256	-	
シ ェ ア	対 近 畿 (%)	14.4	-	10.5	-	59.5	-	37.9	-	16.7	-	26.6	-
対 全 国 (%)	3.4	-	1.6	-	14.0	-	5.9	-	3.9	-	4.1	-	

(注1)この統計における百貨店及びスーパーとは、従業者50人以上の小売事業所であって次のいずれかに該当するもの。

(1)百貨店：日本標準産業分類の百貨店、総合スーパーのうち(2)のスーパーに該当しない商店であって、かつ売場面積が特別区及び政令指定都市で3,000㎡以上、その他の地域では1,500㎡以上の事業所。

(2)スーパー：売場面積が1,500㎡以上で、その50%以上において、セルフサービス方式を採用している事業所。

(注2)販売額は全店ベース、前年比は既存店ベースの値。

既存店ベースとは、調査対象商店の定義変更及び異動があった場合、前年同月比を当年及び前年とも調査対象となった商店のみで算出することである。

(注3)この公表数値は、翌年の年間補正により修正される場合がある。

(注4)四半期の商店数、従業者数、売場面積の数値は四半期末値による。

(注5)四半期の従業者1人当たり販売額、売場面積1㎡当たり販売額の数値は、従業者数、売場面積の四半期平均値による。

(注6)ここで使用した数値は、経済産業省が公表する数値と相違することがある。