

令和2年12月7日

百貨店・スーパー販売状況（近畿地域） （令和2年10月速報）

1. 概況

近畿地域の百貨店・スーパーの販売額は、新型コロナウイルス感染症によるインバウンド減少や外出自粛の影響などにより、前年同月比**1.2%減**（全国3.8%増）と**13か月連続で前年を下回った**。

商品別にみると、「飲食料品」等が前年を上回ったものの、「衣料品」、「その他の商品」等が前年を下回った。

なお、既存店ベースでは同1.0%減（全国2.9%増）と13か月連続で前年を下回った。

2. 業態別の販売状況

(1)百貨店

百貨店40店の販売額は、全店ベースで前年同月比**6.3%減**（全国2.5%減）と**13か月連続で前年を下回った**。

商品別にみると、「身の回り品」等が前年を上回ったものの、「飲食料品」、「その他の商品」等が前年を下回った。

なお、既存店ベースでは同4.9%減（全国0.8%減）と13か月連続で前年を下回った。

(2)スーパー

スーパー872店の販売額は、全店ベースで前年同月比**1.5%増**（全国5.8%増）と**2か月ぶりに前年を上回った**。

商品別にみると、「衣料品」等が前年を下回ったものの、「飲食料品」、「身の回り品」が前年を上回った。

なお、既存店ベースでは同1.4%増（全国4.5%増）と2か月ぶりに前年を上回った。

[業態別販売額及び前年同月比]

(単位:百万円、%)

	総合			百貨店			スーパー		
	販売額	前年同月比		販売額	前年同月比		販売額	前年同月比	
		全店	既存店		全店	既存店		全店	既存店
近 畿	288,666	▲ 1.2	▲ 1.0	101,951	▲ 6.3	▲ 4.9	186,716	1.5	1.4
福 井	6,581	8.9	▲ 1.3	X	X	X	X	X	X
滋 賀	20,843	0.3	4.6	X	X	X	X	X	X
京 都	36,339	▲ 0.6	0.0	16,590	▲ 1.1	▲ 1.1	19,749	▲ 0.5	1.1
大 阪	131,894	▲ 4.8	▲ 5.0	61,847	▲ 9.1	▲ 9.1	70,047	▲ 1.0	▲ 0.8
兵 庫	66,678	4.1	4.4	16,457	▲ 0.4	4.8	50,221	5.4	4.2
奈 良	17,442	4.4	3.3	X	X	X	X	X	X
和歌山	8,889	▲ 6.6	▲ 2.2	X	X	X	X	X	X
全 国	1,627,368	3.8	2.9	416,334	▲ 2.5	▲ 0.8	1,211,035	5.8	4.5

※ Xはデータ秘匿により公表できない所

■「1. 概況」と「2. 業態別の販売状況」は全店ベースで記述しています。

■次回公表予定

令和2年11月速報:1月7日(木)

(本件の問い合わせ先)

近畿経済産業局 総務企画部 企画調査課長 山本
担当: 細見、二目、亀谷 電話:06-6966-6004

3. 商品の動き

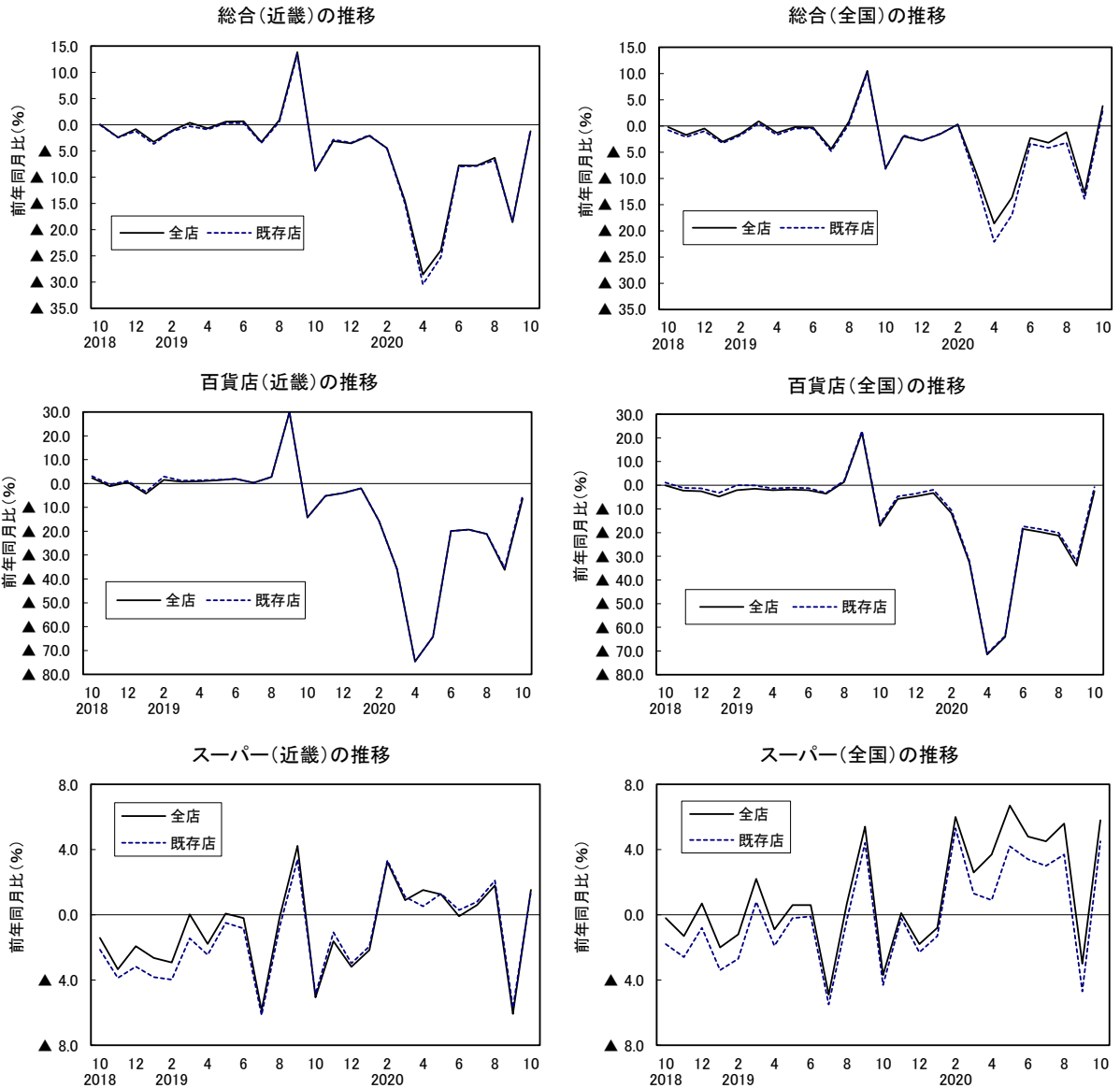
対前年同月比

商品	総合		百貨店		スーパー	
	全店	既存店	全店	既存店	全店	既存店
合計	▲ 1.2	▲ 1.0	▲ 6.3	▲ 4.9	1.5	1.4
衣料品計	▲ 4.3	▲ 2.7	▲ 2.6	▲ 1.5	▲ 9.0	▲ 6.6
紳士服・洋品	▲ 3.9	▲ 2.4	▲ 1.8	▲ 1.0	▲ 8.1	▲ 5.2
婦人・子供服・洋品	▲ 5.8	▲ 4.4	▲ 4.3	▲ 3.2	▲ 11.6	▲ 8.9
その他の衣料品	10.9	13.7	17.7	19.7	▲ 1.3	2.8
身の回り品	7.6	8.8	8.6	9.6	2.0	4.6
飲食料品	1.2	0.9	▲ 10.7	▲ 8.6	3.6	3.1
家具・家電・家庭用品計	0.9	1.6	7.4	8.3	▲ 3.0	▲ 2.7
家具	10.1	12.3	16.4	17.1	0.3	4.8
家庭用電気機械器具	▲ 1.9	▲ 2.2	62.1	62.3	▲ 5.2	▲ 6.0
家庭用品	▲ 0.2	0.2	2.4	3.3	▲ 2.2	▲ 2.2
その他の商品	▲ 8.7	▲ 8.2	▲ 13.1	▲ 12.3	▲ 4.0	▲ 3.5
食堂・喫茶	▲ 29.0	▲ 27.9	▲ 27.5	▲ 25.5	▲ 43.6	▲ 49.4

○主なコメント

- ・渡航制限がされている現状、免税売上の回復の兆しはないものの、高額品が堅調であった。(百貨店)
- ・前年の消費税増税の反動で、売上の対前年比は上振れした。来店客数は前年割れが続いているが、GoToキャンペーンにより、外出意欲が高まっている。(百貨店)
- ・食品は好調を維持。気温低下で季節品に動きがあった。(スーパー)

4. 販売額前年同月比の推移（業態別）



	近畿						全国					
	合計		百貨店		スーパー		合計		百貨店		スーパー	
	全店	既存店	全店	既存店	全店	既存店	全店	既存店	全店	既存店	全店	既存店
2018年	▲ 0.6	▲ 0.3	0.1	1.5	▲ 1.1	▲ 1.6	0.0	▲ 0.5	▲ 1.7	▲ 0.3	0.9	▲ 0.5
2019年	▲ 0.8	▲ 1.0	0.3	0.6	▲ 1.6	▲ 2.2	▲ 1.1	▲ 1.3	▲ 2.3	▲ 1.2	▲ 0.5	▲ 1.4
2018年度	▲ 1.1	▲ 1.1	▲ 0.5	0.6	▲ 1.5	▲ 2.3	▲ 0.4	▲ 1.0	▲ 2.1	▲ 0.7	0.5	▲ 1.1
2019年度	▲ 2.2	▲ 2.3	▲ 4.0	▲ 3.9	▲ 1.1	▲ 1.2	▲ 1.6	▲ 1.9	▲ 5.6	▲ 4.7	0.2	▲ 0.5
2019年 7~9月	3.4	3.1	10.0	10.0	▲ 0.7	▲ 1.3	2.0	1.6	6.0	6.5	0.3	▲ 0.6
10~12月	▲ 5.0	▲ 4.8	▲ 7.3	▲ 7.3	▲ 3.3	▲ 3.0	▲ 4.1	▲ 4.1	▲ 8.6	▲ 7.5	▲ 1.8	▲ 2.3
2020年 1~3月	▲ 7.1	▲ 7.2	▲ 18.3	▲ 18.3	0.6	0.7	▲ 3.5	▲ 4.0	▲ 16.4	▲ 15.3	2.5	1.6
4~6月	▲ 20.0	▲ 21.2	▲ 52.8	▲ 52.8	0.9	0.7	▲ 11.4	▲ 14.0	▲ 50.6	▲ 49.9	5.1	2.9
7~9月 r	▲ 11.0	▲ 11.2	▲ 25.9	▲ 25.5	▲ 1.2	▲ 0.9	▲ 5.8	▲ 7.2	▲ 25.4	▲ 23.9	2.4	0.7
2019年 10月	▲ 8.8	▲ 8.7	▲ 14.2	▲ 14.2	▲ 5.1	▲ 4.9	▲ 8.1	▲ 8.2	▲ 17.2	▲ 16.3	▲ 3.7	▲ 4.3
11月	▲ 3.1	▲ 2.8	▲ 5.2	▲ 5.2	▲ 1.6	▲ 1.1	▲ 2.0	▲ 1.8	▲ 5.8	▲ 4.7	0.1	▲ 0.2
12月	▲ 3.6	▲ 3.5	▲ 4.0	▲ 4.0	▲ 3.2	▲ 3.0	▲ 2.8	▲ 2.8	▲ 4.7	▲ 3.6	▲ 1.8	▲ 2.3
2020年 1月	▲ 2.1	▲ 2.0	▲ 2.0	▲ 2.0	▲ 2.2	▲ 1.9	▲ 1.6	▲ 1.5	▲ 3.3	▲ 1.9	▲ 0.8	▲ 1.3
2月	▲ 4.5	▲ 4.5	▲ 15.8	▲ 15.8	3.2	3.3	0.3	0.2	▲ 11.8	▲ 10.5	6.0	5.3
3月	▲ 14.5	▲ 15.0	▲ 35.9	▲ 35.9	0.9	1.1	▲ 8.8	▲ 10.1	▲ 32.6	▲ 31.9	2.6	1.3
4月	▲ 28.6	▲ 30.4	▲ 74.6	▲ 74.6	1.5	0.5	▲ 18.6	▲ 22.1	▲ 71.5	▲ 71.1	3.7	0.9
5月	▲ 23.9	▲ 25.3	▲ 64.3	▲ 64.3	1.2	1.3	▲ 13.6	▲ 16.9	▲ 64.1	▲ 63.6	6.7	4.2
6月	▲ 7.8	▲ 8.0	▲ 19.9	▲ 19.9	▲ 0.1	0.3	▲ 2.3	▲ 3.4	▲ 18.5	▲ 17.3	4.8	3.4
7月	▲ 7.8	▲ 7.9	▲ 19.3	▲ 19.3	0.6	0.8	▲ 3.2	▲ 4.2	▲ 19.8	▲ 18.6	4.5	3.0
8月	▲ 6.3	▲ 6.8	▲ 21.1	▲ 21.1	1.8	2.1	▲ 1.2	▲ 3.2	▲ 21.3	▲ 20.0	5.6	3.7
9月 r	▲ 18.6	▲ 18.5	▲ 36.2	▲ 35.4	▲ 6.1	▲ 5.7	▲ 12.8	▲ 13.9	▲ 34.0	▲ 32.1	▲ 3.0	▲ 4.7
10月 p	▲ 1.2	▲ 1.0	▲ 6.3	▲ 4.9	1.5	1.4	3.8	2.9	▲ 2.5	▲ 0.8	5.8	4.5

p:速報値、r:確報値

5. リンク係数表

2020年3月分から調査対象事業所の見直しが行われ、2020年2月分以前の月間販売額などとの間に不連続が生じた。ギャップを調整するリンク係数を2020年2月分以前の月間販売額などに乗じて前年の値を補正し、前年(度、同期、同月)比増減率を計算した。

	地域	合計	衣料品計			身の回り品	飲食料品	家具・家電・家庭用品計			その他の商品	食堂・喫茶	商品券	従業者数	売場面積	
			紳士服・洋品	婦人・子供服・洋品	その他の衣料			家具	家庭用電気機械器具	家庭用品						
合計 (百貨店+スーパー)	全国	1.0755	※ 1.0023	1.0021	1.0225	1.0036	1.1046	※ 1.0198	1.1169	1.0803	1.0473	1.0014	1.0244	1.1048	1.0609	
	近畿	1.0322	※ 1.0019	1.0016	1.0031		1.0450	※	1.0881	1.0199	1.0290	1.0031	1.0043	1.0505	1.0293	
	福井県	1.0740					1.1128				1.0092			1.0938	1.0474	
	滋賀県	1.0226					1.0220	※		1.0802	1.0125			1.0229	1.0122	
	京都府	1.0255		1.0016	1.0016		1.0316	※		1.1108	1.0442			1.0405	1.0420	
	大阪府	1.0275	※ 1.0026	1.0015	1.0039		1.0447	※		1.0745	1.0088	1.0182	1.0069	1.0015	1.0508	1.0246
	兵庫県	1.0534	※ 1.0019	1.0025	1.0046	1.0030	1.0684	※	1.0023	1.1117	1.0387			1.0090	1.0779	1.0453
	奈良県	1.0156					1.0155	※		1.0830		1.0299			1.0155	1.0099
	和歌山県	1.0101					1.0052	※		1.1839		1.0384			1.0119	1.0069
スーパー	全国	1.1114	※ 1.0062	1.0074	1.0523	1.0210	1.1253	※ 1.0598	1.1297	1.1290	1.0834	1.0139	1.0718	1.1195	1.0762	
	近畿	1.0547	※ 1.0061	1.0085	1.0096	1.0052	1.0584	※ 1.0017	1.0920	1.0363	1.0596	1.0497	1.0244	1.0590	1.0385	
	福井県	1.0879					1.1219				1.0125			1.0995	1.0551	
	滋賀県	1.0248					1.0234	※		1.0802	1.0142			1.0234	1.0134	
	京都府	1.0507	※ 1.0032	1.0118	1.0062	1.0068	1.0437	※		1.1184	1.1148			1.0499	1.0584	
	大阪府	1.0588	※ 1.0123	1.0118	1.0157	1.0060	1.0653	※	1.0012	1.0807	1.0198	1.0508	1.5527	1.0649	1.0376	
	兵庫県	1.0759	※ 1.0044	1.0105	1.0126	1.0091	1.0825	※	1.0045	1.1120	1.0664	1.0743		1.0268	1.0855	1.0551
	奈良県	1.0208			1.0017		1.0186	※		1.0830		1.0424			1.0179	1.0124
	和歌山県	1.0126					1.0060	※		1.1839		1.0463			1.0129	1.0079

1. 業態別、商品別 百貨店・スーパー販売額 (令和2年10月速報) 【全店ベース(前年比)】

(単位:百万円、%)

	総合(百貨店+スーパー)						百貨店						スーパー						
	販売額				前年同月比		販売額				前年同月比		販売額				前年同月比		
	近畿	構成比	全国	構成比	近畿	全国	近畿	構成比	全国	構成比	近畿	全国	近畿	構成比	全国	構成比	近畿	全国	
合計	288,666	100.0	1,627,368	100.0	▲1.2	3.8	101,951	100.0	416,334	100.0	▲6.3	▲2.5	186,716	100.0	1,211,035	100.0	1.5	5.8	
商品別	衣料品計	43,334	15.0	197,618	12.1	▲4.3	▲2.9	33,238	32.6	127,836	30.7	▲2.6	▲5.0	10,096	5.4	69,783	5.8	▲9.0	1.3
	紳士服・洋品	9,440	3.3	47,448	2.9	▲3.9	▲4.2	6,421	6.3	27,686	6.6	▲1.8	▲6.0	3,019	1.6	19,762	1.6	▲8.1	▲1.5
	婦人・子供服・洋品	30,482	10.6	132,886	8.2	▲5.8	▲4.5	24,510	24.0	91,053	21.9	▲4.3	▲6.3	5,972	3.2	41,834	3.5	▲11.6	▲0.3
	その他の衣料品	3,412	1.2	17,284	1.1	10.9	16.3	2,307	2.3	9,097	2.2	17.7	13.1	1,105	0.6	8,187	0.7	▲1.3	19.8
	身の回り品	16,228	5.6	70,999	4.4	7.6	8.0	13,697	13.4	55,626	13.4	8.6	7.5	2,531	1.4	15,373	1.3	2.0	9.6
	飲食物品	174,057	60.3	1,060,334	65.2	1.2	4.7	28,063	27.5	113,004	27.1	▲10.7	▲7.6	145,995	78.2	947,331	78.2	3.6	5.9
	家具・家電・家庭用品計	9,427	3.3	56,752	3.5	0.9	8.6	3,746	3.7	17,991	4.3	7.4	12.6	5,681	3.0	38,759	3.2	▲3.0	6.5
	家具	1,513	0.5	7,848	0.5	10.1	15.0	960	0.9	4,689	1.1	16.4	12.9	552	0.3	3,159	0.3	0.3	17.4
	家庭用電気機械器具	1,974	0.7	13,863	0.9	▲1.9	7.7	162	0.2	1,632	0.4	62.1	43.3	1,812	1.0	12,230	1.0	▲5.2	4.2
	家庭用品	5,940	2.1	35,041	2.2	▲0.2	7.6	2,623	2.6	11,670	2.8	2.4	9.2	3,317	1.8	23,370	1.9	▲2.2	6.3
	その他の商品	43,534	15.1	232,084	14.3	▲8.7	4.9	21,294	20.9	93,359	22.4	▲13.1	2.0	22,240	11.9	138,725	11.5	▲4.0	7.0
	食堂・喫茶	2,086	0.7	9,582	0.6	▲29.0	▲21.8	1,913	1.9	8,518	2.0	▲27.5	▲20.9	173	0.1	1,064	0.1	▲43.6	▲28.1
	販売	商品券	2,055	-	9,710	-	▲14.8	▲21.1	1,718	-	6,082	-	▲12.6	▲14.4	336	-	3,628	-	▲24.8
従業員(人)		102,132	-	612,035	-	0.5	1.0	13,496	-	64,295	-	▲4.8	▲6.9	88,636	-	547,740	-	1.4	2.0
売場面積(千㎡)		5,009	-	28,928	-	▲3.0	▲1.6	1,158	-	5,375	-	▲3.7	▲4.0	3,851	-	23,554	-	▲2.8	▲1.0
従業員1人当たり販売額(千円)		2,826	-	2,659	-	▲1.7	2.9	7,554	-	6,475	-	▲1.6	4.8	2,107	-	2,211	-	0.1	3.7
売場面積1㎡当たり販売額(千円)		57	-	56	-	1.8	5.7	86	-	76	-	▲2.3	2.7	48	-	51	-	4.3	6.3
営業日数(平均)		30.7	-	30.8	-	-	-	31.0	-	30.9	-	-	-	30.7	-	30.8	-	-	-
店舗数		912	-	5,961	-	-	-	40	-	201	-	-	-	872	-	5,760	-	-	-
対全国シェア(%)	17.7	-	-	-	-	-	24.5	-	-	-	-	-	15.4	-	-	-	-	-	

(注1)この統計における百貨店及びスーパーとは、従業者50人以上の小売事業所であって次のいずれかに該当するもの。

(1)百貨店：日本標準産業分類の百貨店、総合スーパーのうち(2)のスーパーに該当しない商店であって、かつ売場面積が特別区及び政令指定都市で3,000㎡以上、その他の地域では1,500㎡以上の事業所。

(2)スーパー：売場面積が1,500㎡以上で、その50%以上において、セルフサービス方式を採用している事業所。

(注2)販売額、前年同月比とも全店ベースの値。

(注3)この公表数値は、翌年の年間補正により修正される場合がある。

(注4)ここで使用した数値は、経済産業省が公表する数値と相違することがある。

(注5)2020年3月に対象事業所の見直しを行ったため、これに関わる前年(度、同期、同月)比増減率は、この見直しに伴うギャップを調整するリンク係数で処理した数値で計算してある。

2. 府県別 百貨店・スーパー販売額 (令和2年10月速報) 【全店ベース(前年比)】

(単位:百万円、%)

総合(百貨店+スーパー)	福井県		滋賀県		京都府		大阪府		兵庫県		奈良県		和歌山県			
		前年比		前年比		前年比		前年比		前年比		前年比		前年比		
合 計	6,581	8.9	20,843	0.3	36,339	▲ 0.6	131,894	▲ 4.8	66,678	4.1	17,442	4.4	8,889	▲ 6.6		
商 品 別	衣 料 品 計	663	▲ 2.2	1,181	▲ 17.2	7,855	▲ 0.8	22,305	▲ 6.5	8,678	1.6	1,744	0.8	909	▲ 17.1	
	紳 士 服 ・ 洋 品	141	▲ 4.8	272	▲ 15.4	1,785	▲ 0.0	4,954	▲ 3.7	1,689	▲ 4.2	382	▲ 3.3	216	▲ 16.4	
	婦 人 ・ 子 供 服 ・ 洋 品	464	▲ 2.8	790	▲ 19.6	5,660	▲ 1.1	15,553	▲ 9.2	6,344	1.6	1,149	▲ 0.9	522	▲ 20.7	
	そ の 他 の 衣 料 品	58	10.4	119	▲ 3.1	409	▲ 1.4	1,798	12.6	645	20.2	213	20.8	170	▲ 4.7	
	身 の 回 り 品	212	1.6	342	▲ 19.7	2,390	18.1	10,510	5.9	1,870	5.7	512	28.9	393	14.6	
	飲 食 料 品	4,487	10.3	16,628	3.6	18,644	0.2	71,462	▲ 0.5	44,955	3.3	12,086	2.7	5,796	▲ 5.4	
	家 具 ・ 家 電 ・ 家 庭 用 品 計	208	15.0	498	▲ 6.9	1,317	4.7	3,902	▲ 4.0	2,357	10.5	639	5.8	505	▲ 10.1	
	家 具	37	28.1	58	2.2	249	4.4	704	13.0	311	5.5	84	16.7	69	14.6	
	家 庭 用 電 気 機 械 器 具	78	34.3	179	▲ 3.6	339	22.0	765	▲ 15.0	432	2.8	128	21.1	53	▲ 19.6	
	家 庭 用 品	93	▲ 0.8	261	▲ 10.8	729	▲ 1.6	2,433	▲ 4.2	1,614	13.9	427	0.2	384	▲ 12.1	
	そ の 他 の 商 品	1,005	11.9	2,154	▲ 4.5	5,333	▲ 4.2	22,813	▲ 17.5	8,543	9.6	2,418	12.8	1,268	▲ 7.4	
	食 堂 ・ 喫 茶	7	▲ 41.7	41	▲ 46.1	800	▲ 32.1	903	▲ 28.5	275	▲ 18.8	43	▲ 16.8	18	▲ 4.6	
	販 売 効 率	商 品 券	15	0.8	69	▲ 42.2	247	▲ 5.5	1,097	▲ 13.4	439	▲ 17.9	137	▲ 11.3	50	▲ 18.8
	従 業 員 (人)	3,271	8.7	12,177	0.1	12,598	▲ 1.7	38,957	▲ 0.4	25,996	2.0	6,001	4.9	3,132	▲ 5.4	
売 場 面 積 (千 m ²)	174	3.5	538	▲ 6.7	583	▲ 3.4	1,836	▲ 2.4	1,300	▲ 1.9	355	▲ 3.3	222	▲ 8.9		
従 業 員 1 人 当 たり 販 売 額 (千 円)	2,012	0.2	1,712	0.2	2,885	1.1	3,386	▲ 4.4	2,565	2.0	2,906	▲ 0.4	2,838	▲ 1.3		
売 場 面 積 1 m ² 当 たり 販 売 額 (千 円)	38	5.6	39	8.3	61	3.4	71	▲ 2.7	51	6.3	49	8.9	40	2.6		
営 業 日 数 (平 均)	30.6	-	30.2	-	30.4	-	30.8	-	30.9	-	30.4	-	30.2	-		
店 舗 数	32	-	101	-	74	-	333	-	267	-	65	-	40	-		
シ ェ ア	対 近 畿 (%)	2.3	-	7.2	-	12.6	-	45.7	-	23.1	-	6.0	-	3.1	-	
対 全 国 (%)	0.4	-	1.3	-	2.2	-	8.1	-	4.1	-	1.1	-	0.5	-		

(注1)この統計における百貨店及びスーパーとは、従業者50人以上の小売事業所であって次のいずれかに該当するもの。

(1)百貨店：日本標準産業分類の百貨店、総合スーパーのうち(2)のスーパーに該当しない商店であって、かつ売場面積が

特別区及び政令指定都市で3,000m²以上、その他の地域では1,500m²以上の事業所。

(2)スーパー：売場面積が1,500m²以上で、その50%以上において、セルフサービス方式を採用している事業所。

(注2)販売額、前年同月比とも全店ベースの値。

(注3)この公表数値は、翌年の年間補正により修正される場合がある。

(注4)ここで使用した数値は、経済産業省が公表する数値と相違することがある。

(注5)2020年3月に対象事業所の見直しを行ったため、これに関わる前年(度、同期、同月)比増減率は、この見直しに伴うギャップを調整するリンク係数で処理した数値で計算してある。

3. 政令指定都市別、業態別 百貨店・スーパー販売額 (令和2年10月速報) 【全店ベース(前年比)】

(単位:百万円、%)

	京 都 市						大 阪 市						神 戸 市						
	総 合		百 貨 店		スーパ-		総 合		百 貨 店		スーパ-		総 合		百 貨 店		スーパ-		
		前年比		前年比		前年比		前年比		前年比		前年比		前年比		前年比		前年比	
合 計	27,445	0.6	16,590	▲ 1.1	10,856	3.5	76,864	▲ 8.8	51,911	▲ 11.1	24,953	▲ 4.0	24,356	1.3	10,437	▲ 1.7	13,918	3.2	
商 品 別	衣 料 品 計	7,194	1.0	6,553	2.2	641	▲ 9.6	17,870	▲ 5.2	16,795	▲ 5.3	1,075	▲ 3.5	4,875	5.8	4,384	7.3	490	▲ 6.6
	紳 士 服 ・ 洋 品	1,590	2.7	1,397	3.8	193	▲ 5.1	3,948	▲ 0.5	3,630	▲ 1.1	318	5.9	797	▲ 5.0	656	▲ 4.1	141	▲ 9.1
	婦 人 ・ 子 供 服 ・ 洋 品	5,250	0.5	4,862	1.6	388	▲ 11.9	12,594	▲ 8.2	11,972	▲ 8.1	622	▲ 10.5	3,855	8.0	3,540	9.4	315	▲ 5.9
	そ の 他 の 衣 料 品	355	0.9	294	2.9	60	▲ 7.8	1,327	15.2	1,192	15.2	135	13.9	224	11.2	189	14.2	35	▲ 3.1
	身 の 回 り 品	2,239	20.8	2,101	22.2	139	3.7	9,469	6.4	9,236	6.3	232	6.3	914	3.7	688	1.2	226	12.1
	飲 食 料 品	12,128	1.0	3,892	▲ 11.1	8,236	7.9	30,977	▲ 5.6	11,453	▲ 15.3	19,524	0.9	13,968	▲ 2.1	2,701	▲ 21.2	11,267	3.4
	家 具 ・ 家 電 ・ 家 庭 用 品 計	969	9.6	673	11.7	296	5.2	2,458	▲ 2.5	1,695	2.5	763	▲ 12.0	804	2.5	438	8.3	366	▲ 3.8
	家 具	204	6.2	177	8.9	26	▲ 8.8	482	18.7	441	19.8	41	7.7	154	▲ 5.2	88	10.9	65	▲ 21.0
	家 庭 用 電 気 機 械 器 具	208	56.0	70	269.7	138	20.7	348	▲ 12.9	65	4.6	283	▲ 16.0	67	▲ 21.6	0	11.1	66	▲ 21.6
	家 庭 用 品	557	▲ 0.3	426	1.2	131	▲ 4.7	1,628	▲ 5.0	1,189	▲ 2.8	439	▲ 10.7	583	8.6	349	7.7	234	10.0
そ の 他 の 商 品	4,114	▲ 2.6	2,702	▲ 2.2	1,412	▲ 3.2	15,281	▲ 23.8	11,924	▲ 23.6	3,356	▲ 24.5	3,619	10.0	2,051	13.9	1,569	5.1	
食 堂 ・ 喫 茶	800	▲ 32.1	668	▲ 26.0	132	▲ 52.2	809	▲ 31.4	808	▲ 31.4	1	▲ 39.5	175	▲ 21.8	175	▲ 21.8	-	-	
販 売 効 率	商 品 券	230	▲ 4.1	223	▲ 4.3	7	5.3	780	▲ 14.9	768	▲ 15.1	11	▲ 4.9	151	▲ 20.5	138	▲ 21.3	13	▲ 11.5
従 業 員 (人)	7,575	0.4	2,276	▲ 4.7	5,299	2.7	16,569	▲ 0.9	6,120	▲ 2.4	10,449	0.1	6,842	▲ 1.3	756	▲ 15.5	6,086	0.8	
売 場 面 積 (千 m ²)	350	▲ 0.0	162	▲ 0.2	188	0.2	818	▲ 0.4	459	▲ 0.1	359	▲ 0.7	360	▲ 8.0	114	▲ 11.6	246	▲ 6.3	
従 業 員 1 人 当 たり 販 売 額 (千 円)	3,623	0.2	7,289	3.7	2,049	0.7	4,639	▲ 8.1	8,482	▲ 8.9	2,388	▲ 4.0	3,560	2.7	13,806	16.3	2,287	2.4	
売 場 面 積 1 m ² 当 たり 販 売 額 (千 円)	76	1.3	98	0.0	57	3.6	93	▲ 7.9	111	▲ 10.5	70	▲ 2.8	67	9.8	90	11.1	57	11.8	
営 業 日 数 (平 均)	30.5	-	31.0	-	30.4	-	30.9	-	31.0	-	30.9	-	31.0	-	31.0	-	31.0	-	
店 舗 数	42	-	4	-	38	-	120	-	9	-	111	-	75	-	4	-	71	-	
シ ン 対 近 畿 (%)	9.5	-	16.3	-	5.8	-	26.6	-	50.9	-	13.4	-	8.4	-	10.2	-	7.5	-	
シ ン 対 全 国 (%)	1.7	-	4.0	-	0.9	-	4.7	-	12.5	-	2.1	-	1.5	-	2.5	-	1.1	-	

(注1)この統計における百貨店及びスーパーとは、従業者50人以上の小売事業所であって次のいずれかに該当するもの。

(1)百貨店：日本標準産業分類の百貨店、総合スーパーのうち(2)のスーパーに該当しない商店であって、かつ売場面積が特別区及び政令指定都市で3,000㎡以上、その他の地域では1,500㎡以上の事業所。

(2)スーパー：売場面積が1,500㎡以上で、その50%以上において、セルフサービス方式を採用している事業所。

(注2)販売額、前年同月比とも全店ベースの値。

(注3)この公表数値は、翌年の年間補正により修正される場合がある。

(注4)ここで使用した数値は、経済産業省が公表する数値と相違することがある。

(注5)2020年3月に対象事業所の見直しを行ったため、これに関わる前年(度、同期、同月)比増減率は、この見直しに伴うギャップを調整するリンク係数で処理した数値で計算してある。

4. 府県別、業態別 百貨店・スーパー販売額 (令和2年10月速報) 【全店ベース(前年比)】

(単位:百万円、%)

	京 都 府				大 阪 府				兵 庫 県					
	百貨店		スーパー		百貨店		スーパー		百貨店		スーパー			
		前年比		前年比		前年比		前年比		前年比		前年比		
合 計	16,590	▲ 1.1	19,749	▲ 0.5	61,847	▲ 9.1	70,047	▲ 1.0	16,457	▲ 0.4	50,221	5.4		
商	衣 料 品 計	6,553	2.2	1,301	▲ 13.8	18,714	▲ 5.5	3,591	▲ 11.7	6,076	4.8	2,602	▲ 5.4	
	紳 士 服 ・ 洋 品	1,397	3.8	388	▲ 12.1	3,856	▲ 1.9	1,098	▲ 9.9	903	▲ 4.7	786	▲ 3.7	
	婦 人 ・ 子 供 服 ・ 洋 品	4,862	1.6	799	▲ 15.1	13,500	▲ 8.3	2,054	▲ 14.9	4,754	4.9	1,590	▲ 7.4	
	そ の 他 の 衣 料 品	294	2.9	115	▲ 10.8	1,359	16.9	439	1.1	420	30.9	225	4.2	
品	身 の 回 り 品	2,101	22.2	290	▲ 5.6	9,710	6.4	799	▲ 0.3	1,150	2.6	720	11.0	
	飲 食 料 品	3,892	▲ 11.1	14,752	3.4	16,281	▲ 9.9	55,180	2.3	5,203	▲ 12.7	39,752	5.6	
	家 具 ・ 家 電 ・ 家 庭 用 品 計	673	11.7	644	▲ 1.9	1,998	4.3	1,904	▲ 11.4	767	10.2	1,590	10.7	
	家 具	177	8.9	72	▲ 5.2	555	19.2	149	▲ 5.6	136	11.3	175	1.3	
	家 庭 用 電 気 機 械 器 具	70	269.7	269	4.1	87	8.4	679	▲ 17.2	6	336.5	427	1.8	
	家 庭 用 品	426	1.2	303	▲ 5.8	1,356	▲ 0.9	1,076	▲ 8.1	625	9.2	989	17.1	
	そ の 他 の 商 品	2,702	▲ 2.2	2,631	▲ 5.9	14,281	▲ 20.0	8,532	▲ 12.8	2,987	14.2	5,556	7.3	
	食 堂 ・ 喫 茶	668	▲ 26.0	132	▲ 52.2	863	▲ 30.4	41	65.1	274	▲ 18.8	1	▲ 20.8	
	販 売 効 率	商 品 券	223	▲ 4.3	24	▲ 12.5	1,030	▲ 13.5	67	▲ 10.4	283	▲ 14.5	156	▲ 23.5
		従 業 員 (人)	2,276	▲ 4.7	10,322	▲ 1.0	7,931	▲ 2.6	31,026	0.2	1,953	▲ 8.5	24,043	3.0
売 場 面 積 (千 m ²)		162	▲ 0.2	421	▲ 4.6	635	▲ 0.1	1,200	▲ 3.5	210	▲ 6.7	1,090	▲ 0.9	
従 業 員 1 人 当 たり 販 売 額 (千 円)		7,289	3.7	1,913	0.6	7,798	▲ 6.6	2,258	▲ 1.2	8,427	8.8	2,089	2.3	
売 場 面 積 1 m ² 当 たり 販 売 額 (千 円)		98	0.0	47	6.8	96	▲ 8.6	58	1.8	77	6.9	46	7.0	
営 業 日 数 (平 均)		31.0	-	30.3	-	31.0	-	30.8	-	30.9	-	30.9	-	
店 舗 数		4	-	70	-	20	-	313	-	10	-	257	-	
シ エ ア	対 近 畿 (%)	16.3	-	10.6	-	60.7	-	37.5	-	16.1	-	26.9	-	
	対 全 国 (%)	4.0	-	1.6	-	14.9	-	5.8	-	4.0	-	4.1	-	

(注1) この統計における百貨店及びスーパーとは、従業者50人以上の小売事業所であって次のいずれかに該当するもの。

(1) 百貨店 : 日本標準産業分類の百貨店、総合スーパーのうち(2)のスーパーに該当しない商店であって、かつ売場面積が特別区及び政令指定都市で3,000m²以上、その他の地域では1,500m²以上の事業所。

(2) スーパー: 売場面積が1,500m²以上で、その50%以上において、セルフサービス方式を採用している事業所。

(注2) 販売額、前年同月比とも全店ベースの値。

(注3) この公表数値は、翌年の年間補正により修正される場合がある。

(注4) ここで使用した数値は、経済産業省が公表する数値と相違することがある。

(注5) 2020年3月に対象事業所の見直しを行ったため、これに関わる前年(度、同期、同月)比増減率は、この見直しに伴うギャップを調整するリンク係数で処理した数値で計算してある。

1. 業態別、商品別 百貨店・スーパー販売額 (令和2年10月速報) 【既存店ベース(前年比)】

(単位:百万円、%)

	総合(百貨店+スーパー)						百貨店						スーパー						
	販売額				前年同月比		販売額				前年同月比		販売額				前年同月比		
	近畿	構成比	全国	構成比	近畿	全国	近畿	構成比	全国	構成比	近畿	全国	近畿	構成比	全国	構成比	近畿	全国	
合計	288,666	100.0	1,627,368	100.0	▲1.0	2.9	101,951	100.0	416,334	100.0	▲4.9	▲0.8	186,716	100.0	1,211,035	100.0	1.4	4.5	
商 品 別	衣料品計	43,334	15.0	197,618	12.1	▲2.7	▲1.2	33,238	32.6	127,836	30.7	▲1.5	▲3.4	10,096	5.4	69,783	5.8	▲6.6	3.2
	紳士服・洋品	9,440	3.3	47,448	2.9	▲2.4	▲2.7	6,421	6.3	27,686	6.6	▲1.0	▲4.7	3,019	1.6	19,762	1.6	▲5.2	0.4
	婦人・子供服・洋品	30,482	10.6	132,886	8.2	▲4.4	▲2.7	24,510	24.0	91,053	21.9	▲3.2	▲4.6	5,972	3.2	41,834	3.5	▲8.9	1.8
	その他の衣料品	3,412	1.2	17,284	1.1	13.7	17.9	2,307	2.3	9,097	2.2	19.7	15.3	1,105	0.6	8,187	0.7	2.8	21.2
	身の回り品	16,228	5.6	70,999	4.4	8.8	9.1	13,697	13.4	55,626	13.4	9.6	8.9	2,531	1.4	15,373	1.3	4.6	10.1
	飲食物品	174,057	60.3	1,060,334	65.2	0.9	3.2	28,063	27.5	113,004	27.1	▲8.6	▲5.4	145,995	78.2	947,331	78.2	3.1	4.5
	家具・家電・家庭用品計	9,427	3.3	56,752	3.5	1.6	6.8	3,746	3.7	17,991	4.3	8.3	14.4	5,681	3.0	38,759	3.2	▲2.7	3.0
	家具	1,513	0.5	7,848	0.5	12.3	16.4	960	0.9	4,689	1.1	17.1	14.3	552	0.3	3,159	0.3	4.8	19.9
	家庭用電気機械器具	1,974	0.7	13,863	0.9	▲2.2	4.9	162	0.2	1,632	0.4	62.3	43.4	1,812	1.0	12,230	1.0	▲6.0	0.6
	家庭用品	5,940	2.1	35,041	2.2	0.2	5.3	2,623	2.6	11,670	2.8	3.3	11.2	3,317	1.8	23,370	1.9	▲2.2	2.1
	その他の商品	43,534	15.1	232,084	14.3	▲8.2	4.5	21,294	20.9	93,359	22.4	▲12.3	3.2	22,240	11.9	138,725	11.5	▲3.5	5.5
	食堂・喫茶	2,086	0.7	9,582	0.6	▲27.9	▲21.2	1,913	1.9	8,518	2.0	▲25.5	▲19.8	173	0.1	1,064	0.1	▲49.4	▲31.5
	販 売 効 率	商品券	2,055	-	9,710	-	▲13.7	▲20.7	1,718	-	6,082	-	▲11.0	▲12.7	336	-	3,628	-	▲25.7
従業員(人)		102,132	-	612,035	-	0.4	0.0	13,496	-	64,295	-	▲2.9	▲4.8	88,636	-	547,740	-	1.0	0.7
売場面積(千㎡)		5,009	-	28,928	-	▲0.5	▲0.8	1,158	-	5,375	-	▲0.1	▲0.5	3,851	-	23,554	-	▲0.7	▲0.9
従業員1人当たり販売額(千円)		2,826	-	2,659	-	▲1.4	2.9	7,554	-	6,475	-	▲2.1	4.2	2,107	-	2,211	-	0.4	3.8
売場面積1㎡当たり販売額(千円)		57	-	56	-	0.0	3.8	86	-	76	-	▲4.4	0.0	48	-	51	-	2.2	4.3
営業日数(平均)		30.7	-	30.8	-	-	-	31.0	-	30.9	-	-	-	30.7	-	30.8	-	-	-
店舗数		912	-	5,961	-	-	-	40	-	201	-	-	-	872	-	5,760	-	-	-
対全国シェア(%)	17.7	-	-	-	-	-	24.5	-	-	-	-	-	15.4	-	-	-	-	-	

(注1)この統計における百貨店及びスーパーとは、従業者50人以上の小売事業所であって次のいずれかに該当するもの。

(1)百貨店：日本標準産業分類の百貨店、総合スーパーのうち(2)のスーパーに該当しない商店であって、かつ売場面積が

特別区及び政令指定都市で3,000㎡以上、その他の地域では1,500㎡以上の事業所。

(2)スーパー：売場面積が1,500㎡以上で、その50%以上において、セルフサービス方式を採用している事業所。

(注2)販売額は全店ベース、前年比は既存店ベースの値。

既存店ベースとは、調査対象商店の定義変更及び異動があった場合、前年同月比を当年及び前年とも調査対象となった商店のみで算出することである。

(注3)この公表数値は、翌年の年間補正により修正される場合がある。

(注4)ここで使用した数値は、経済産業省が公表する数値と相違することがある。

2. 府県別 百貨店・スーパー販売額 (令和2年10月速報) 【既存店ベース (前年比)】

(単位：百万円、%)

	総合(百貨店+スーパー)	福井県		滋賀県		京都府		大阪府		兵庫県		奈良県		和歌山県	
			前年比		前年比		前年比		前年比		前年比		前年比		前年比
	合計	6,581	▲ 1.3	20,843	4.6	36,339	0.0	131,894	▲ 5.0	66,678	4.4	17,442	3.3	8,889	▲ 2.2
商 品 別	衣料品計	663	▲ 4.7	1,181	▲ 2.4	7,855	▲ 0.1	22,305	▲ 5.9	8,678	3.9	1,744	3.4	909	▲ 12.5
	紳士服・洋品	141	▲ 9.3	272	▲ 4.6	1,785	0.8	4,954	▲ 2.8	1,689	▲ 3.0	382	▲ 0.2	216	▲ 9.7
	婦人・子供服・洋品	464	▲ 4.2	790	▲ 3.3	5,660	▲ 0.4	15,553	▲ 8.6	6,344	4.0	1,149	1.3	522	▲ 17.9
	その他の衣料品	58	4.8	119	10.9	409	▲ 0.4	1,798	13.9	645	24.8	213	26.4	170	4.5
	身の回り品	212	▲ 5.7	342	▲ 1.2	2,390	18.9	10,510	6.3	1,870	8.8	512	29.1	393	21.5
	飲食物品	4,487	▲ 1.0	16,628	5.7	18,644	0.7	71,462	▲ 1.2	44,955	3.0	12,086	0.8	5,796	▲ 1.5
	家具・家電・家庭用品計	208	▲ 3.9	498	▲ 1.7	1,317	5.5	3,902	▲ 2.3	2,357	9.2	639	4.3	505	▲ 5.8
	家具	37	22.8	58	9.1	249	5.3	704	15.2	311	8.1	84	21.8	69	18.7
	家庭用電気機械器具	78	▲ 7.8	179	▲ 1.3	339	23.4	765	▲ 12.4	432	3.3	128	4.6	53	▲ 14.9
	家庭用品	93	▲ 9.7	261	▲ 4.1	729	▲ 0.7	2,433	▲ 3.4	1,614	11.1	427	1.4	384	▲ 8.1
その他の商品	1,005	2.3	2,154	3.3	5,333	▲ 3.3	22,813	▲ 17.3	8,543	10.8	2,418	12.4	1,268	▲ 1.4	
食堂・喫茶	7	▲ 41.7	41	▲ 9.9	800	▲ 32.1	903	▲ 30.1	275	▲ 8.0	43	▲ 16.8	18	▲ 4.6	
販 売 効 率	商品券	15	▲ 17.7	69	▲ 35.9	247	▲ 4.7	1,097	▲ 13.5	439	▲ 14.1	137	▲ 11.1	50	▲ 17.6
	従業員(人)	3,271	▲ 3.1	12,177	1.4	12,598	▲ 1.4	38,957	▲ 0.4	25,996	1.2	6,001	5.4	3,132	0.5
	売場面積(千㎡)	174	▲ 2.9	538	▲ 0.0	583	▲ 0.4	1,836	▲ 0.4	1,300	▲ 0.8	355	▲ 0.1	222	0.0
	従業員1人当たり販売額(千円)	2,012	1.8	1,712	3.2	2,885	1.4	3,386	▲ 4.7	2,565	3.1	2,906	▲ 2.0	2,838	▲ 2.6
	売場面積1㎡当たり販売額(千円)	38	2.9	39	5.6	61	1.6	71	▲ 4.1	51	4.2	49	4.3	40	▲ 2.4
	営業日数(平均)	30.6	-	30.2	-	30.4	-	30.8	-	30.9	-	30.4	-	30.2	-
	店舗数	32	-	101	-	74	-	333	-	267	-	65	-	40	-
シ ェ ア	対近畿(%)	2.3	-	7.2	-	12.6	-	45.7	-	23.1	-	6.0	-	3.1	-
	対全国(%)	0.4	-	1.3	-	2.2	-	8.1	-	4.1	-	1.1	-	0.5	-

(注1) この統計における百貨店及びスーパーとは、従業者50人以上の小売事業所であって次のいずれかに該当するもの。

(1) 百貨店：日本標準産業分類の百貨店、総合スーパーのうち(2)のスーパーに該当しない商店であって、かつ売場面積が特別区及び政令指定都市で3,000㎡以上、その他の地域では1,500㎡以上の事業所。

(2) スーパー：売場面積が1,500㎡以上で、その50%以上において、セルフサービス方式を採用している事業所。

(注2) 販売額は全店ベース、前年比は既存店ベースの値。

既存店ベースとは、調査対象商店の定義変更及び異動があった場合、前年同月比を当年及び前年とも調査対象となった商店のみで算出することである。

(注3) この公表数値は、翌年の年間補正により修正される場合がある。

(注4) ここで使用した数値は、経済産業省が公表する数値と相違することがある。

3. 政令指定都市別、業態別 百貨店・スーパー販売額

(令和2年10月速報) 【既存店ベース(前年比)】

(単位:百万円、%)

	京 都 市						大 阪 市						神 戸 市						
	総 合		百 貨 店		スーパ-		総 合		百 貨 店		スーパ-		総 合		百 貨 店		スーパ-		
		前年比		前年比		前年比		前年比		前年比		前年比		前年比		前年比		前年比	
合 計	27,445	▲ 0.4	16,590	▲ 1.1	10,856	0.8	76,864	▲ 9.0	51,911	▲ 11.1	24,953	▲ 4.3	24,356	5.6	10,437	6.6	13,918	4.8	
商 品 別	衣 料 品 計	7,194	1.0	6,553	2.2	641	▲ 9.6	17,870	▲ 5.2	16,795	▲ 5.3	1,075	▲ 2.5	4,875	10.7	4,384	12.2	490	▲ 0.9
	紳 士 服 ・ 洋 品	1,590	2.7	1,397	3.8	193	▲ 5.1	3,948	▲ 0.5	3,630	▲ 1.1	318	6.9	797	▲ 1.9	656	▲ 1.4	141	▲ 3.9
	婦 人 ・ 子 供 服 ・ 洋 品	5,250	0.5	4,862	1.6	388	▲ 11.9	12,594	▲ 8.2	11,972	▲ 8.1	622	▲ 9.5	3,855	13.0	3,540	14.3	315	▲ 0.2
	そ の 他 の 衣 料 品	355	0.9	294	2.9	60	▲ 7.8	1,327	15.1	1,192	15.2	135	14.2	224	24.7	189	28.9	35	5.9
	身 の 回 り 品	2,239	20.8	2,101	22.2	139	3.2	9,469	6.4	9,236	6.3	232	9.1	914	10.8	688	9.1	226	16.3
	飲 食 料 品	12,128	▲ 1.2	3,892	▲ 11.1	8,236	4.4	30,977	▲ 6.1	11,453	▲ 15.3	19,524	0.5	13,968	1.5	2,701	▲ 8.9	11,267	4.6
	家 具 ・ 家 電 ・ 家 庭 用 品 計	969	9.6	673	11.7	296	5.2	2,458	▲ 2.3	1,695	2.5	763	▲ 11.7	804	5.9	438	11.8	366	▲ 0.4
	家 具	204	6.2	177	8.9	26	▲ 8.9	482	18.7	441	19.8	41	8.2	154	▲ 0.8	88	16.8	65	▲ 17.7
	家 庭 用 電 気 機 械 器 具	208	56.0	70	269.7	138	20.7	348	▲ 12.9	65	4.6	283	▲ 16.3	67	▲ 16.8	0	11.1	66	▲ 16.9
	家 庭 用 品	557	▲ 0.3	426	1.2	131	▲ 4.7	1,628	▲ 4.9	1,189	▲ 2.8	439	▲ 10.2	583	11.4	349	10.6	234	12.8
	そ の 他 の 商 品	4,114	▲ 2.8	2,702	▲ 2.2	1,412	▲ 3.9	15,281	▲ 23.9	11,924	▲ 23.6	3,356	▲ 24.8	3,619	14.3	2,051	19.7	1,569	7.7
	食 堂 ・ 喫 茶	800	▲ 32.1	668	▲ 26.0	132	▲ 52.2	809	▲ 31.4	808	▲ 31.4	1	▲ 39.5	175	▲ 5.0	175	▲ 5.0	-	-
	商 品 券	230	▲ 4.2	223	▲ 4.3	7	1.2	780	▲ 14.9	768	▲ 15.1	11	▲ 5.3	151	▲ 9.1	138	▲ 8.9	13	▲ 12.1
	販 売 効 率	従 業 員 (人)	7,575	▲ 1.8	2,276	▲ 4.7	5,299	▲ 0.5	16,569	▲ 1.2	6,120	▲ 2.4	10,449	▲ 0.6	6,842	2.0	756	▲ 1.0	6,086
売 場 面 積 (千 m ²)	350	▲ 0.6	162	▲ 0.2	188	▲ 1.0	818	0.0	459	▲ 0.1	359	0.2	360	▲ 1.3	114	0.0	246	▲ 2.0	
従 業 員 1 人 当 たり 販 売 額 (千 円)	3,623	1.4	7,289	3.7	2,049	1.3	4,639	▲ 7.9	8,482	▲ 8.9	2,388	▲ 3.8	3,560	3.5	13,806	7.7	2,287	2.3	
売 場 面 積 1 m ² 当 たり 販 売 額 (千 円)	76	1.3	98	0.0	57	1.8	93	▲ 8.8	111	▲ 10.5	70	▲ 4.2	67	6.5	90	7.1	57	7.8	
営 業 日 数 (平 均)	30.5	-	31.0	-	30.4	-	30.9	-	31.0	-	30.9	-	31.0	-	31.0	-	31.0	-	
店 舗 数	42	-	4	-	38	-	120	-	9	-	111	-	75	-	4	-	71	-	
シ ン ェ ア 対 近 畿 (%)	9.5	-	16.3	-	5.8	-	26.6	-	50.9	-	13.4	-	8.4	-	10.2	-	7.5	-	
対 全 国 (%)	1.7	-	4.0	-	0.9	-	4.7	-	12.5	-	2.1	-	1.5	-	2.5	-	1.1	-	

(注1)この統計における百貨店及びスーパーとは、従業者50人以上の小売事業所であって次のいずれかに該当するもの。

(1)百貨店：日本標準産業分類の百貨店、総合スーパーのうち(2)のスーパーに該当しない商店であって、かつ売場面積が特別区及び政令指定都市で3,000㎡以上、その他の地域では1,500㎡以上の事業所。

(2)スーパー：売場面積が1,500㎡以上で、その50%以上において、セルフサービス方式を採用している事業所。

(注2)販売額は全店ベース、前年比は既存店ベースの値。

既存店ベースとは、調査対象商店の定義変更及び異動があった場合、前年同月比を当年及び前年とも調査対象となった商店のみで算出することである。

(注3)この公表数値は、翌年の年間補正により修正される場合がある。

(注4)ここで使用した数値は、経済産業省が公表する数値と相違することがある。

4. 府県別、業態別 百貨店・スーパー販売額 (令和2年10月速報) 【既存店ベース(前年比)】

(単位:百万円、%)

	京 都 府				大 阪 府				兵 庫 県					
	百貨店		スーパー		百貨店		スーパー		百貨店		スーパー			
		前年比		前年比		前年比		前年比		前年比		前年比		
合 計	16,590	▲ 1.1	19,749	1.1	61,847	▲ 9.1	70,047	▲ 0.8	16,457	4.8	50,221	4.2		
商 品 別	衣 料 品 計	6,553	2.2	1,301	▲ 10.2	18,714	▲ 5.5	3,591	▲ 7.8	6,076	8.1	2,602	▲ 4.9	
	紳 士 服 ・ 洋 品	1,397	3.8	388	▲ 8.8	3,856	▲ 1.9	1,098	▲ 5.8	903	▲ 2.8	786	▲ 3.2	
	婦 人 ・ 子 供 服 ・ 洋 品	4,862	1.6	799	▲ 11.3	13,500	▲ 8.3	2,054	▲ 11.2	4,754	8.2	1,590	▲ 6.9	
	そ の 他 の 衣 料 品	294	2.9	115	▲ 7.8	1,359	16.9	439	5.3	420	39.1	225	4.4	
	身 の 回 り 品	2,101	22.2	290	▲ 0.6	9,710	6.4	799	4.1	1,150	7.2	720	11.3	
	飲 食 料 品	3,892	▲ 11.1	14,752	4.6	16,281	▲ 9.9	55,180	2.0	5,203	▲ 5.3	39,752	4.3	
	家 具 ・ 家 電 ・ 家 庭 用 品 計	673	11.7	644	▲ 0.9	1,998	4.3	1,904	▲ 8.7	767	12.2	1,590	7.7	
	家 具	177	8.9	72	▲ 2.7	555	19.2	149	2.4	136	15.1	175	3.2	
	家 庭 用 電 気 機 械 器 具	70	269.7	269	2.9	87	8.4	679	▲ 14.6	6	336.5	427	2.1	
	家 庭 用 品	426	1.2	303	▲ 3.6	1,356	▲ 0.9	1,076	▲ 6.3	625	10.8	989	11.3	
	そ の 他 の 商 品	2,702	▲ 2.2	2,631	▲ 4.6	14,281	▲ 20.0	8,532	▲ 12.0	2,987	18.1	5,556	6.9	
	食 堂 ・ 喫 茶	668	▲ 26.0	132	▲ 52.2	863	▲ 30.4	41	▲ 3.4	274	▲ 8.0	1	▲ 20.8	
	販 売 効 率	商 品 券	223	▲ 4.3	24	▲ 8.0	1,030	▲ 13.5	67	▲ 13.2	283	▲ 7.9	156	▲ 23.7
		従 業 員 (人)	2,276	▲ 4.7	10,322	▲ 0.6	7,931	▲ 2.6	31,026	0.3	1,953	▲ 2.5	24,043	1.6
売 場 面 積 (千 m ²)		162	▲ 0.2	421	▲ 0.4	635	▲ 0.1	1,200	▲ 0.6	210	0.0	1,090	▲ 1.0	
従 業 員 1 人 当 た り 販 売 額 (千 円)		7,289	3.7	1,913	1.7	7,798	▲ 6.6	2,258	▲ 1.1	8,427	7.5	2,089	2.6	
売 場 面 積 1 m ² 当 た り 販 売 額 (千 円)		98	0.0	47	2.2	96	▲ 8.6	58	0.0	77	5.5	46	4.7	
営 業 日 数 (平 均)		31.0	-	30.3	-	31.0	-	30.8	-	30.9	-	30.9	-	
店 舗 数		4	-	70	-	20	-	313	-	10	-	257	-	
シ ェ ア	対 近 畿 (%)	16.3	-	10.6	-	60.7	-	37.5	-	16.1	-	26.9	-	
	対 全 国 (%)	4.0	-	1.6	-	14.9	-	5.8	-	4.0	-	4.1	-	

(注1)この統計における百貨店及びスーパーとは、従業者50人以上の小売事業所であって次のいずれかに該当するもの。

(1)百貨店：日本標準産業分類の百貨店、総合スーパーのうち(2)のスーパーに該当しない商店であって、かつ売場面積が特別区及び政令指定都市で3,000m²以上、その他の地域では1,500m²以上の事業所。

(2)スーパー：売場面積が1,500m²以上で、その50%以上において、セルフサービス方式を採用している事業所。

(注2)販売額は全店ベース、前年比は既存店ベースの値。

既存店ベースとは、調査対象商店の定義変更及び異動があった場合、前年同月比を当年及び前年とも調査対象となった商店のみで算出することである。

(注3)この公表数値は、翌年の年間補正により修正される場合がある。

(注4)ここで使用した数値は、経済産業省が公表する数値と相違することがある。