

令和3年4月6日

百貨店・スーパー販売状況（近畿地域） （令和3年2月速報）

1. 概況

近畿地域の百貨店・スーパーの販売額は、外出自粛や前年の買いだめの反動などにより、前年同月比**4.9%減**（全国3.3%減）と**17か月連続で前年を下回った**。

商品別にみると、「衣料品」、「その他の商品」等が前年を下回った。

なお、既存店ベースでは同4.6%減（全国4.7%減）と17か月連続で前年を下回った。

2. 業態別の販売状況

(1)百貨店

百貨店40店の販売額は、全店ベースで前年同月比**8.9%減**（全国11.8%減）と**17か月連続で前年を下回った**。

商品別にみると、「家庭用電気機械器具」等が前年を上回ったものの、「飲食料品」、「その他の商品」等が前年を下回った。

なお、既存店ベースでは同7.3%減（全国10.2%減）と17か月連続で前年を下回った。

(2)スーパー

スーパー874店の販売額は、全店ベースで前年同月比**3.3%減**（全国0.8%減）と**2か月ぶりに前年を下回った**。

商品別にみると、「飲食料品」が前年を上回ったものの、「衣料品」、「その他の商品」等が前年を下回った。

なお、既存店ベースでは同3.0%減（全国2.6%減）と3か月ぶりに前年を下回った。

[業態別販売額及び前年同月比]

(単位:百万円、%)

	総合			百貨店			スーパー		
	販売額	前年同月比		販売額	前年同月比		販売額	前年同月比	
		全店	既存店		全店	既存店		全店	既存店
近畿	265,221	▲4.9	▲4.6	87,840	▲8.9	▲7.3	177,381	▲3.3	▲3.0
福井	6,392	3.0	▲2.1	X	X	X	X	X	X
滋賀	20,670	▲3.1	0.4	X	X	X	X	X	X
京都	32,388	▲5.9	▲6.0	13,224	▲8.9	▲8.9	19,164	▲4.2	▲3.6
大阪	119,739	▲6.1	▲6.1	53,718	▲8.1	▲8.1	66,021	▲5.1	▲4.2
兵庫	61,143	▲4.4	▲4.0	14,267	▲10.0	▲4.8	46,876	▲2.8	▲3.8
奈良	16,236	▲1.6	▲1.3	X	X	X	X	X	X
和歌山	8,652	▲5.1	▲0.6	X	X	X	X	X	X
全国	1,497,241	▲3.3	▲4.7	358,128	▲11.8	▲10.2	1,139,113	▲0.8	▲2.6

※ Xはデータ秘匿により公表できない所

■「1. 概況」と「2. 業態別の販売状況」は全店ベースで記述しています。

■次回公表予定

令和3年3月速報:5月11日(火)

〔本件の問い合わせ先〕

近畿経済産業局 総務企画部 企画調査課長 山根
担当: 細見、二目、亀谷 電話:06-6966-6004

3. 商品の動き

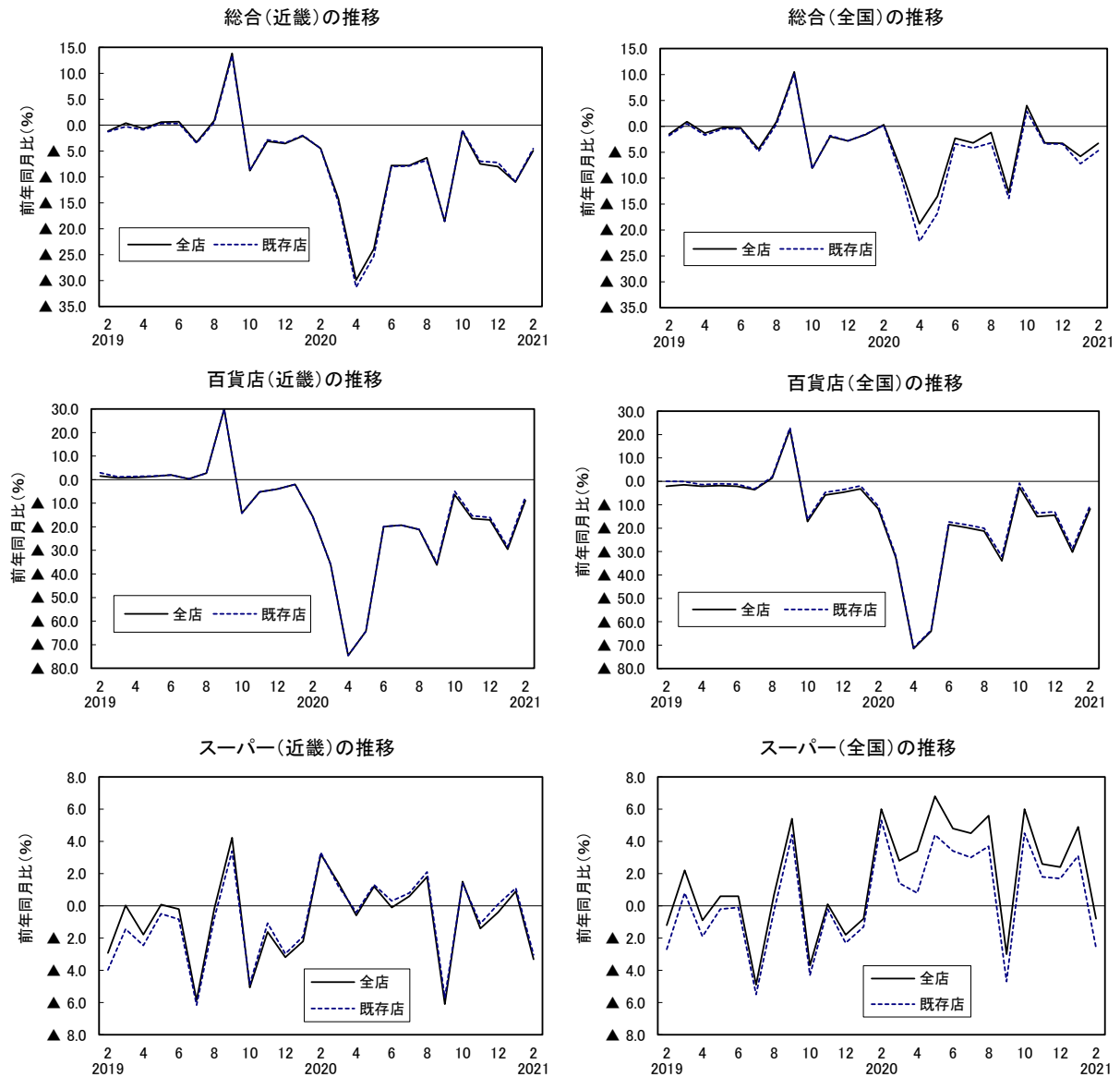
対前年同月比

商品	総合		百貨店		スーパー	
	全店	既存店	全店	既存店	全店	既存店
合計	▲ 4.9	▲ 4.6	▲ 8.9	▲ 7.3	▲ 3.3	▲ 3.0
衣料品計	▲ 10.9	▲ 9.4	▲ 5.7	▲ 4.4	▲ 26.6	▲ 25.2
紳士服・洋品	▲ 22.8	▲ 21.6	▲ 18.8	▲ 17.9	▲ 30.8	▲ 29.1
婦人・子供服・洋品	▲ 7.5	▲ 5.9	▲ 2.7	▲ 1.3	▲ 25.3	▲ 23.4
その他の衣料品	▲ 11.0	▲ 8.7	▲ 3.3	▲ 1.0	▲ 27.9	▲ 25.8
身の回り品	▲ 8.7	▲ 7.6	▲ 5.5	▲ 4.5	▲ 25.6	▲ 23.9
飲食料品	▲ 1.3	▲ 1.0	▲ 11.8	▲ 9.6	0.9	1.1
家具・家電・家庭用品計	▲ 4.1	▲ 3.1	5.6	6.9	▲ 9.2	▲ 8.5
家具	6.0	8.2	14.8	16.3	▲ 13.4	▲ 10.0
家庭用電気機械器具	▲ 2.1	▲ 1.8	169.6	171.4	▲ 8.7	▲ 9.2
家庭用品	▲ 6.8	▲ 5.8	▲ 3.7	▲ 2.5	▲ 9.1	▲ 7.9
その他の商品	▲ 12.8	▲ 12.1	▲ 9.4	▲ 8.4	▲ 15.9	▲ 15.5
食堂・喫茶	▲ 33.4	▲ 32.3	▲ 34.2	▲ 32.2	▲ 13.7	▲ 35.9

○主なコメント

- ・前年が、新型コロナウイルス感染症の影響で売上が悪化していたことによる反動でマイナス幅は縮小。高額品が堅調。(百貨店)
- ・2月半ば以降、客足、売上が回復傾向。(百貨店)
- ・トイレtpーパー等、昨年の特需の反動で前年割れとなった商品もあるものの、内食需要により食品が堅調。(スーパー)

4. 販売額前年同月比の推移（業態別）



	近畿						全国					
	合計		百貨店		スーパー		合計		百貨店		スーパー	
	全店	既存店	全店	既存店	全店	既存店	全店	既存店	全店	既存店	全店	既存店
2019年	▲ 0.8	▲ 1.0	▲ 0.3	▲ 0.6	▲ 1.6	▲ 2.2	▲ 1.1	▲ 1.3	▲ 2.3	▲ 1.2	▲ 0.5	▲ 1.4
2020年	▲ 11.0	▲ 11.2	▲ 27.3	▲ 26.9	▲ 0.1	0.1	▲ 5.4	▲ 6.6	▲ 25.5	▲ 24.3	3.4	1.9
2018年度	▲ 1.1	▲ 1.1	▲ 0.5	0.6	▲ 1.5	▲ 2.3	▲ 0.4	▲ 1.0	▲ 2.1	▲ 0.7	0.5	▲ 1.1
2019年度	▲ 2.2	▲ 2.3	▲ 4.0	▲ 3.9	▲ 1.0	▲ 1.2	▲ 1.6	▲ 1.9	▲ 5.6	▲ 4.7	0.2	▲ 0.5
2019年 10~12月	▲ 5.0	▲ 4.8	▲ 7.3	▲ 7.3	▲ 3.3	▲ 3.0	▲ 4.1	▲ 4.1	▲ 8.6	▲ 7.5	▲ 1.8	▲ 2.3
2020年 1~3月	▲ 7.0	▲ 7.2	▲ 18.3	▲ 18.3	0.7	0.8	▲ 3.5	▲ 4.0	▲ 16.4	▲ 15.3	2.5	1.7
4~6月	▲ 20.5	▲ 21.4	▲ 52.8	▲ 52.8	0.2	0.4	▲ 11.4	▲ 14.0	▲ 50.6	▲ 49.9	5.0	2.9
7~9月	▲ 11.0	▲ 11.2	▲ 25.9	▲ 25.5	▲ 1.2	▲ 0.9	▲ 5.8	▲ 7.2	▲ 25.4	▲ 23.9	2.4	0.7
10~12月	▲ 5.9	▲ 5.4	▲ 14.1	▲ 12.9	▲ 0.1	0.1	▲ 1.2	▲ 1.6	▲ 11.6	▲ 10.1	3.6	2.6
2020年 2月	▲ 4.5	▲ 4.5	▲ 15.8	▲ 15.8	3.2	3.3	0.3	0.2	▲ 11.8	▲ 10.5	6.0	5.3
3月	▲ 14.2	▲ 14.9	▲ 35.9	▲ 35.9	1.4	1.2	▲ 8.6	▲ 10.0	▲ 32.6	▲ 31.9	2.8	1.4
4月	▲ 29.9	▲ 31.3	▲ 74.6	▲ 74.6	▲ 0.6	▲ 0.4	▲ 18.8	▲ 22.2	▲ 71.5	▲ 71.1	3.4	0.8
5月	▲ 23.9	▲ 25.3	▲ 64.3	▲ 64.3	1.2	1.3	▲ 13.5	▲ 16.8	▲ 64.1	▲ 63.6	6.8	4.4
6月	▲ 7.8	▲ 8.0	▲ 19.9	▲ 19.9	▲ 0.1	0.3	▲ 2.3	▲ 3.4	▲ 18.5	▲ 17.3	4.8	3.4
7月	▲ 7.8	▲ 7.9	▲ 19.3	▲ 19.3	0.6	0.8	▲ 3.2	▲ 4.2	▲ 19.8	▲ 18.6	4.5	3.0
8月	▲ 6.3	▲ 6.8	▲ 21.1	▲ 21.1	1.8	2.1	▲ 1.2	▲ 3.2	▲ 21.3	▲ 20.0	5.6	3.7
9月	▲ 18.6	▲ 18.5	▲ 36.2	▲ 35.4	▲ 6.1	▲ 5.7	▲ 12.8	▲ 13.9	▲ 34.0	▲ 32.1	▲ 3.0	▲ 4.7
10月	▲ 1.2	▲ 1.0	▲ 6.3	▲ 4.9	1.5	1.4	4.0	2.9	▲ 2.5	▲ 0.8	6.0	4.5
11月	▲ 7.5	▲ 7.0	▲ 16.5	▲ 15.3	▲ 1.4	▲ 1.1	▲ 3.2	▲ 3.4	▲ 15.1	▲ 13.6	2.6	1.8
12月	▲ 8.0	▲ 7.2	▲ 17.1	▲ 16.0	▲ 0.4	0.1	▲ 3.3	▲ 3.4	▲ 14.5	▲ 13.0	2.4	1.7
2021年 1月	r ▲ 11.0	r ▲ 10.9	▲ 29.5	▲ 28.5	▲ 0.9	1.1	▲ 5.8	▲ 7.2	▲ 30.2	▲ 28.8	4.9	3.1
2月	p ▲ 4.9	p ▲ 4.6	▲ 8.9	▲ 7.3	▲ 3.3	▲ 3.0	▲ 3.3	▲ 4.7	▲ 11.8	▲ 10.2	▲ 0.8	▲ 2.6

p:速報値、r:確報値

(注)2020年分の各データについて年間補正を実施しました。

■近畿経済産業局ホームページ内では、当資料と、最新および時系列の統計データをExcel形式で掲載しております。
(ホームページアドレス: <https://www.kansai.meti.go.jp>)

5. リンク係数表

2020年3月分から調査対象事業所の見直しが行われ、2020年2月分以前の月間販売額などとの間に不連続が生じた。ギャップを調整するリンク係数を2020年2月分以前の月間販売額などに乗じて前年の値を補正し、前年(度、同期、同月)比増減率を計算した。

※「衣料品計」及び「家具・家電・家庭用品計」については、各商品毎に前年の値をリンク係数で補正した小計から算出を行った。

	地域	合計	衣料品計			身の回り品	飲食料品	家具・家電・家庭用品計			その他の商品	食堂・喫茶	商品券	従業者数	売場面積	
			紳士服・洋品	婦人・子供服・洋品	その他の衣料			家具	家庭用電気機械器具	家庭用品						
合計 (百貨店+スーパー)	全国	1.0755	※ 1.0023	1.0021	1.0225	1.0036	1.1046	※ 1.0198	1.1169	1.0803	1.0473	1.0014	1.0244	1.1048	1.0609	
	近畿	1.0322	※ 1.0019	1.0016	1.0031		1.0450	※	1.0881	1.0199	1.0290	1.0031	1.0043	1.0505	1.0293	
	福井県	1.0740					1.1128				1.0092			1.0938	1.0474	
	滋賀県	1.0226					1.0220	※	1.0802	1.0125	1.0424			1.0229	1.0122	
	京都府	1.0255	※	1.0016	1.0016		1.0316	※	1.1108	1.0442	1.0483			1.0405	1.0420	
	大阪府	1.0275	※ 1.0026	1.0015	1.0039		1.0447	※	1.0745	1.0088	1.0182	1.0069		1.0015	1.0508	1.0246
	兵庫県	1.0534	※ 1.0019	1.0025	1.0046	1.0030	1.0684	※	1.1117	1.0387	1.0478			1.0090	1.0779	1.0453
	奈良県 和歌山県	1.0156 1.0101	※				1.0155 1.0052	※	1.0830 1.1839		1.0299 1.0384			1.0155 1.0119	1.0099 1.0069	
スーパー	全国	1.1114	※ 1.0062	1.0074	1.0523	1.0210	1.1253	※ 1.0598	1.1297	1.1290	1.0834	1.0139	1.0718	1.1195	1.0762	
	近畿	1.0547	※ 1.0061	1.0085	1.0096	1.0052	1.0584	※ 1.0017	1.0920	1.0363	1.0596	1.0497	1.0244	1.0590	1.0385	
	福井県	1.0879					1.1219				1.0125			1.0995	1.0551	
	滋賀県	1.0248					1.0234	※	1.0802	1.0142	1.0478			1.0234	1.0134	
	京都府	1.0507	※ 1.0032	1.0118	1.0062	1.0068	1.0437	※	1.1184	1.1148	1.0987			1.0499	1.0584	
	大阪府	1.0588	※ 1.0123	1.0118	1.0157	1.0060	1.0653	※	1.0807	1.0198	1.0508	1.5527		1.0649	1.0376	
	兵庫県	1.0759	※ 1.0044	1.0105	1.0126	1.0091	1.0825	※	1.1120	1.0664	1.0743			1.0855	1.0551	
	奈良県 和歌山県	1.0208 1.0126	※		1.0017		1.0186 1.0060	※	1.0830 1.1839		1.0424 1.0463			1.0179 1.0129	1.0124 1.0079	

1. 業態別、商品別 百貨店・スーパー販売額 (令和3年2月速報)

(単位：百万円、%)

	総合(百貨店+スーパー)								百貨店								スーパー								
	販売額				近畿		全国		販売額				近畿		全国		販売額				近畿		全国		
	近畿	構成比	全国	構成比	全店	既存店	全店	既存店	近畿	構成比	全国	構成比	全店	既存店	全店	既存店	近畿	構成比	全国	構成比	全店	既存店	全店	既存店	
合計	265,221	100.0	1,497,241	100.0	▲ 4.9	▲ 4.6	▲ 3.3	▲ 4.7	87,840	100.0	358,128	100.0	▲ 8.9	▲ 7.3	▲ 11.8	▲ 10.2	177,381	100.0	1,139,113	100.0	▲ 3.3	▲ 3.0	▲ 0.8	▲ 2.6	
商 品 別	衣料品計	30,327	11.4	133,687	8.9	▲ 10.9	▲ 9.4	▲ 15.7	▲ 14.0	24,237	27.6	90,392	25.2	▲ 5.7	▲ 4.4	▲ 14.3	▲ 12.6	6,090	3.4	43,295	3.8	▲ 26.6	▲ 25.2	▲ 18.5	▲ 16.9
	紳士服・洋品	5,464	2.1	27,550	1.8	▲ 22.8	▲ 21.6	▲ 23.7	▲ 22.2	3,835	4.4	16,861	4.7	▲ 18.8	▲ 17.9	▲ 23.3	▲ 22.0	1,629	0.9	10,689	0.9	▲ 30.8	▲ 29.1	▲ 24.2	▲ 22.6
	婦人・子供服・洋品	22,548	8.5	95,488	6.4	▲ 7.5	▲ 5.9	▲ 13.1	▲ 11.4	18,675	21.3	67,121	18.7	▲ 2.7	▲ 1.3	▲ 11.8	▲ 10.0	3,873	2.2	28,367	2.5	▲ 25.3	▲ 23.4	▲ 16.2	▲ 14.6
	その他の衣料品	2,315	0.9	10,649	0.7	▲ 11.0	▲ 8.7	▲ 15.3	▲ 13.4	1,727	2.0	6,410	1.8	▲ 3.3	▲ 1.0	▲ 13.4	▲ 11.4	588	0.3	4,239	0.4	▲ 27.9	▲ 25.8	▲ 17.8	▲ 16.4
	身の回り品	12,748	4.8	55,107	3.7	▲ 8.7	▲ 7.6	▲ 10.2	▲ 9.0	11,049	12.6	45,111	12.6	▲ 5.5	▲ 4.5	▲ 8.6	▲ 7.0	1,698	1.0	9,995	0.9	▲ 25.6	▲ 23.9	▲ 17.1	▲ 17.3
	飲食物品	171,742	64.8	1,036,124	69.2	▲ 1.3	▲ 1.0	0.3	▲ 1.4	28,841	32.8	115,575	32.3	▲ 11.8	▲ 9.6	▲ 12.8	▲ 10.9	142,902	80.6	920,549	80.8	0.9	1.1	1.9	0.1
	家具・家電・家庭用品計	8,592	3.2	50,820	3.4	▲ 4.1	▲ 3.1	▲ 4.0	▲ 6.1	3,186	3.6	15,778	4.4	5.6	6.9	▲ 2.4	▲ 0.2	5,406	3.0	35,041	3.1	▲ 9.2	▲ 8.5	▲ 4.9	▲ 8.9
	家具	1,147	0.4	5,667	0.4	6.0	8.2	▲ 6.8	▲ 5.2	851	1.0	3,876	1.1	14.8	16.3	▲ 9.1	▲ 7.2	296	0.2	1,791	0.2	▲ 13.4	▲ 10.0	▲ 0.7	▲ 0.0
	家庭用電気機械器具	2,196	0.8	13,845	0.9	▲ 2.1	▲ 1.8	0.2	▲ 1.4	223	0.3	1,799	0.5	169.6	171.4	13.9	14.0	1,973	1.1	12,046	1.1	▲ 8.7	▲ 9.2	▲ 1.2	▲ 3.7
	家庭用品	5,248	2.0	31,308	2.1	▲ 6.8	▲ 5.8	▲ 5.2	▲ 8.1	2,112	2.4	10,103	2.8	▲ 3.7	▲ 2.5	▲ 2.1	0.5	3,136	1.8	21,204	1.9	▲ 9.1	▲ 7.9	▲ 7.2	▲ 12.5
	その他の商品	40,305	15.2	214,198	14.3	▲ 12.8	▲ 12.1	▲ 9.1	▲ 9.3	19,099	21.7	84,748	23.7	▲ 9.4	▲ 8.4	▲ 8.9	▲ 7.7	21,205	12.0	129,450	11.4	▲ 15.9	▲ 15.5	▲ 9.5	▲ 10.4
	食堂・喫茶	1,507	0.6	7,308	0.5	▲ 33.4	▲ 32.3	▲ 30.9	▲ 30.4	1,428	1.6	6,524	1.8	▲ 34.2	▲ 32.2	▲ 31.5	▲ 30.5	79	0.0	784	0.1	▲ 13.7	▲ 35.9	▲ 25.4	▲ 29.6
	販 売 効 率	商品券	1,751	-	8,560	-	▲ 12.1	▲ 10.9	▲ 10.7	▲ 10.6	1,386	-	4,982	-	▲ 12.4	▲ 10.8	▲ 12.7	▲ 11.3	366	-	3,578	-	▲ 11.3	▲ 11.2	▲ 8.7
従業員(人)		101,767	-	607,728	-	▲ 0.2	0.1	0.6	-▲ 0.4	13,298	-	63,244	-	▲ 5.0	▲ 3.2	▲ 6.2	▲ 4.6	88,469	-	544,484	-	0.6	0.7	1.5	0.2
売場面積(千㎡)		5,016	-	28,979	-	▲ 3.0	▲ 0.5	▲ 1.4	▲ 0.9	1,158	-	5,367	-	▲ 3.7	▲ 0.1	▲ 3.5	▲ 0.6	3,857	-	23,612	-	▲ 2.8	▲ 0.7	▲ 0.9	▲ 0.9
従業員1人当たり販売額(千円)		2,606	-	2,464	-	▲ 4.8	▲ 4.7	▲ 3.9	▲ 4.3	6,605	-	5,663	-	▲ 4.0	▲ 4.2	▲ 6.0	▲ 5.9	2,005	-	2,092	-	▲ 3.9	▲ 3.7	▲ 2.2	▲ 2.8
売場面積1㎡当たり販売額(千円)		53	-	51	-	▲ 1.9	▲ 3.7	▲ 1.9	▲ 3.8	75	-	66	-	▲ 3.8	▲ 6.3	▲ 7.0	▲ 8.3	46	-	48	-	0.0	▲ 2.2	0.0	▲ 2.1
営業日数(平均)		28.4	-	28.1	-	-	-	-	-	27.9	-	27.6	-	-	-	-	-	28.5	-	28.1	-	-	-	-	-
店舗数	914	-	5,999	-	-	-	-	-	40	-	201	-	-	-	-	-	874	-	5,798	-	-	-	-	-	
対全国シェア(%)	17.7	-	-	-	-	-	-	-	24.5	-	-	-	-	-	-	-	15.6	-	-	-	-	-	-	-	

(注1) この統計における百貨店及びスーパーとは、従業員50人以上の小売事業所であって次のいずれかに該当するもの。

(1) 百貨店：日本標準産業分類の百貨店、総合スーパーのうち(2)のスーパーに該当しない商店であって、かつ売場面積が特別区及び政令指定都市で3,000㎡以上、その他の地域では1,500㎡以上の事業所。

(2) スーパー：売場面積が1,500㎡以上で、その50%以上において、セルフサービス方式を採用している事業所。

(注2) 販売額は全店ベースの値。

(注3) この公表数値は、翌年の年間補正により修正される場合がある。

(注4) ここで使用した数値は、経済産業省が公表する数値と相違することがある。

(注5) 2020年3月に対象事業所の見直しを行ったため、これに関わる全店の前年(度、同期、同月)比増減率は、この見直しに伴うギャップを調整するリンク係数で処理した数値で計算してある。

2. 府県別 百貨店・スーパー販売額 (令和3年2月速報)

(単位：百万円、%)

総合(百貨店+スーパー)	福井県		滋賀県		京都府		大阪府		兵庫県		奈良県		和歌山県									
	前年同期比		前年同期比		前年同期比		前年同期比		前年同期比		前年同期比		前年同期比									
	全店	既存店	全店	既存店	全店	既存店	全店	既存店	全店	既存店	全店	既存店	全店	既存店								
合計	6,392	3.0 ▲ 2.1	20,670	▲ 3.1	0.4	32,388	▲ 5.9	▲ 6.0	119,739	▲ 6.1	▲ 6.1	61,143	▲ 4.4	▲ 4.0	16,236	▲ 1.6	▲ 1.3	8,652	▲ 5.1	▲ 0.6		
商 品 別	衣料品計	477	▲ 11.3	▲ 11.3	843	▲ 32.9	▲ 21.3	5,476	▲ 9.5	▲ 8.9	15,625	▲ 8.7	▲ 8.1	6,152	▲ 11.2	▲ 8.8	1,142	▲ 18.5	▲ 17.3	613	▲ 19.8	▲ 15.5
	紳士服・洋品	96	▲ 15.7	▲ 15.7	174	▲ 36.8	▲ 28.8	924	▲ 22.1	▲ 21.5	2,982	▲ 19.8	▲ 19.2	940	▲ 28.0	▲ 26.5	211	▲ 28.5	▲ 27.2	137	▲ 25.8	▲ 19.7
	婦人・子供服・洋品	340	▲ 10.9	▲ 10.9	591	▲ 32.0	▲ 20.3	4,256	▲ 5.7	▲ 5.0	11,391	▲ 5.6	▲ 5.1	4,829	▲ 6.0	▲ 3.3	782	▲ 17.0	▲ 15.8	359	▲ 21.1	▲ 18.2
	その他の衣料品	40	▲ 2.6	▲ 2.6	79	▲ 30.6	▲ 9.1	295	▲ 15.8	▲ 15.5	1,252	▲ 5.0	▲ 4.1	383	▲ 21.6	▲ 19.0	149	▲ 9.2	▲ 8.5	116	▲ 6.2	0.5
	身の回り品	164	▲ 9.9	▲ 9.9	271	▲ 32.2	▲ 17.3	1,768	▲ 7.4	▲ 7.5	8,530	▲ 6.7	▲ 6.5	1,218	▲ 22.9	▲ 20.1	428	▲ 0.5	1.4	369	13.3	19.8
	飲食物品	4,608	6.4	▲ 0.1	16,840	1.5	3.1	18,490	▲ 1.6	▲ 0.6	70,266	▲ 3.0	▲ 2.8	43,764	▲ 0.9	▲ 0.7	11,761	1.4	1.4	6,014	▲ 2.7	1.5
	家具・家電・家庭用品計	200	▲ 1.3	▲ 1.3	502	▲ 5.2	0.1	1,251	1.2	▲ 1.7	3,618	▲ 0.6	1.4	2,007	▲ 10.9	▲ 11.3	556	▲ 7.5	▲ 5.8	458	▲ 8.4	▲ 4.0
	家具	17	▲ 26.4	▲ 26.4	34	▲ 19.3	▲ 2.8	166	5.5	5.2	651	18.9	20.6	190	▲ 14.7	▲ 12.5	50	▲ 3.6	▲ 1.4	39	3.2	6.9
	家庭用電気機械器具	84	6.4	6.4	183	▲ 3.1	▲ 2.0	434	14.7	3.4	863	▲ 5.4	▲ 1.8	444	▲ 9.5	▲ 8.8	130	▲ 0.6	3.2	57	▲ 11.1	▲ 2.1
	家庭用品	99	▲ 1.4	▲ 1.4	284	▲ 4.5	1.9	651	▲ 7.0	▲ 6.0	2,104	▲ 3.5	▲ 2.2	1,373	▲ 10.8	▲ 11.8	376	▲ 10.1	▲ 8.9	362	▲ 9.1	▲ 5.3
その他の商品	936	▲ 2.4	▲ 3.1	2,180	▲ 12.1	▲ 5.3	4,902	▲ 14.4	▲ 16.6	21,011	▲ 14.1	▲ 13.5	7,784	▲ 12.0	▲ 11.4	2,310	▲ 4.8	▲ 3.5	1,181	▲ 11.6	▲ 5.8	
食堂・喫茶	8	▲ 45.5	▲ 45.5	34	▲ 53.2	▲ 27.1	502	▲ 34.2	▲ 34.2	690	▲ 34.4	▲ 36.2	218	▲ 26.5	▲ 15.9	38	▲ 17.6	▲ 17.6	17	▲ 5.4	▲ 5.4	
販売 効 率	商品券	15	28.4	5.4	79	▲ 26.9	▲ 20.6	180	▲ 8.2	▲ 6.1	936	▲ 9.9	▲ 10.0	383	▲ 16.6	▲ 13.2	112	▲ 11.5	▲ 11.5	48	▲ 11.9	▲ 10.8
従業員(人)	3,363	7.4	▲ 4.3	12,564	2.0	1.9	12,559	▲ 3.0	▲ 2.4	38,284	▲ 1.5	▲ 0.4	25,830	1.8	1.4	5,968	0.3	1.3	3,199	▲ 4.9	0.7	
売場面積(千㎡)	178	0.6	▲ 2.7	544	▲ 6.1	▲ 0.0	591	▲ 1.4	▲ 0.1	1,826	▲ 2.8	▲ 0.6	1,301	▲ 2.2	▲ 0.8	354	▲ 2.8	▲ 0.1	223	▲ 8.7	0.2	
従業員1人当たり販売額(千円)	1,901	▲ 4.1	2.3	1,645	▲ 5.0	▲ 1.5	2,579	▲ 3.0	▲ 3.7	3,128	▲ 4.7	▲ 5.7	2,367	▲ 6.1	▲ 5.4	2,720	▲ 1.8	▲ 2.5	2,705	▲ 0.2	▲ 1.3	
売場面積1㎡当たり販売額(千円)	36	2.9	0.0	38	2.7	0.0	54	▲ 3.6	▲ 5.2	65	▲ 3.0	▲ 4.4	47	▲ 2.1	▲ 4.2	46	2.2	▲ 2.2	39	5.4	0.0	
営業日数(平均)	27.9	-	-	29.4	-	-	28.2	-	-	28.3	-	-	28.0	-	-	28.8	-	-	30.3	-	-	
店舗数	34	-	-	102	-	-	76	-	-	330	-	-	268	-	-	64	-	-	40	-	-	
シニア	対近畿(%)	2.4	-	-	7.8	-	-	12.2	-	-	45.1	-	-	23.1	-	-	6.1	-	-	3.3	-	-
対全国(%)	0.4	-	-	1.4	-	-	2.2	-	-	8.0	-	-	4.1	-	-	1.1	-	-	0.6	-	-	

(注1) この統計における百貨店及びスーパーとは、従業者50人以上の小売事業所であって次のいずれかに該当するもの。

(1) 百貨店：日本標準産業分類の百貨店、総合スーパーのうち(2)のスーパーに該当しない商店であって、かつ売場面積が特別区及び政令指定都市で3,000㎡以上、その他の地域では1,500㎡以上の事業所。

(2) スーパー：売場面積が1,500㎡以上で、その50%以上において、セルフサービス方式を採用している事業所。

(注2) 販売額は全店ベースの値。

(注3) この公表数値は、翌年の年間補正により修正される場合がある。

(注4) ここで使用した数値は、経済産業省が公表する数値と相違することがある。

(注5) 2020年3月に対象事業所の見直しを行ったため、これに関わる全店の前年(度、同期、同月)比増減率は、この見直しに伴うギャップを調整するリンク係数で処理した数値で計算してある。

3. 政令指定都市別、業態別 百貨店・スーパー販売額 (令和3年2月速報)

(単位：百万円、%)

	京都市									大阪市									神戸市								
	総合			百貨店			スーパー			総合			百貨店			スーパー			総合			百貨店			スーパー		
	前年同期比		全店	前年同期比		全店	前年同期比		全店	前年同期比		全店	前年同期比		全店	前年同期比		全店	前年同期比		全店	前年同期比		全店	前年同期比		全店
	前年	対前年		前年	対前年		前年	対前年		前年	対前年		前年	対前年		前年	対前年		前年	対前年		前年	対前年		前年	対前年	
合計	23,265	▲ 7.8	▲ 7.7	13,224	▲ 8.9	▲ 8.9	10,041	▲ 6.2	▲ 6.1	68,172	▲ 7.8	▲ 7.8	44,869	▲ 8.6	▲ 8.6	23,303	▲ 6.8	▲ 6.2	21,873	▲ 7.7	▲ 3.8	9,042	▲ 12.2	▲ 4.1	12,831	▲ 4.9	▲ 3.5
衣料品計	5,059	▲ 6.7	▲ 6.4	4,728	▲ 3.7	▲ 3.7	330	▲ 35.7	▲ 33.3	12,814	▲ 4.1	▲ 4.0	12,217	▲ 2.8	▲ 2.8	598	▲ 24.8	▲ 23.9	3,751	▲ 4.5	0.2	3,458	▲ 1.8	3.1	293	▲ 28.6	▲ 24.6
紳士服・洋品	813	▲ 19.6	▲ 19.1	727	▲ 16.3	▲ 16.3	86	▲ 39.5	▲ 36.9	2,403	▲ 16.2	▲ 16.2	2,244	▲ 15.5	▲ 15.5	160	▲ 26.3	▲ 25.6	440	▲ 29.2	▲ 25.9	367	▲ 28.1	▲ 24.9	73	▲ 33.9	▲ 30.6
婦人・子供服・洋品	3,981	▲ 3.0	▲ 2.8	3,765	▲ 0.4	▲ 0.4	216	▲ 33.8	▲ 31.6	9,402	▲ 1.0	▲ 0.9	9,031	0.2	0.2	371	▲ 23.8	▲ 22.7	3,157	1.7	6.6	2,956	4.2	9.2	201	▲ 25.1	▲ 20.9
その他の衣料品	265	▲ 13.6	▲ 13.1	237	▲ 9.6	▲ 9.6	28	▲ 37.4	▲ 34.4	1,009	1.6	1.6	942	4.4	4.4	68	▲ 26.3	▲ 25.8	154	▲ 24.6	▲ 18.0	135	▲ 21.8	▲ 15.0	19	▲ 40.1	▲ 34.5
身の回り品	1,647	▲ 5.4	▲ 5.3	1,570	▲ 3.1	▲ 3.1	77	▲ 36.3	▲ 34.5	7,818	▲ 4.6	▲ 4.6	7,671	▲ 4.2	▲ 4.2	146	▲ 22.5	▲ 20.5	577	▲ 22.6	▲ 15.9	429	▲ 23.7	▲ 15.9	148	▲ 19.3	▲ 16.1
飲食料品	11,590	▲ 4.6	▲ 4.2	3,724	▲ 14.5	▲ 14.5	7,867	1.0	1.7	30,690	▲ 7.3	▲ 7.2	11,787	▲ 15.9	▲ 15.9	18,903	▲ 1.3	▲ 0.6	13,713	▲ 5.0	▲ 0.9	3,013	▲ 16.0	▲ 2.3	10,700	▲ 1.9	▲ 0.5
家具・家電・家庭用品計	879	2.9	1.4	514	0.3	0.3	366	6.9	3.0	2,219	3.5	3.9	1,538	14.1	14.1	681	▲ 14.7	▲ 14.1	640	▲ 18.6	▲ 15.4	335	▲ 16.5	▲ 13.4	305	▲ 20.8	▲ 17.5
家具	141	9.1	9.4	128	14.3	14.3	13	▲ 25.3	▲ 23.6	418	5.2	5.3	396	7.0	7.0	23	▲ 18.4	▲ 17.9	112	▲ 13.1	▲ 9.2	72	▲ 12.4	▲ 8.3	39	▲ 14.5	▲ 10.7
家庭用電気機械器具	265	22.8	14.8	24	18.1	18.1	241	23.3	14.5	435	16.0	17.4	175	337.0	337.0	259	▲ 22.5	▲ 22.7	63	▲ 33.6	▲ 27.9	0	▲ 18.2	▲ 18.2	63	▲ 33.6	▲ 27.9
家庭用品	473	▲ 7.0	▲ 6.4	362	▲ 4.8	▲ 4.8	112	▲ 13.6	▲ 11.4	1,366	▲ 0.5	▲ 0.1	967	3.2	3.2	399	▲ 8.5	▲ 7.3	465	▲ 17.3	▲ 14.7	262	▲ 17.6	▲ 14.7	202	▲ 17.0	▲ 14.8
その他の商品	3,588	▲ 16.5	▲ 17.5	2,228	▲ 8.3	▲ 8.3	1,360	▲ 27.3	▲ 29.7	14,023	▲ 13.5	▲ 13.4	11,049	▲ 9.1	▲ 9.1	2,974	▲ 26.8	▲ 26.9	3,054	▲ 16.6	▲ 13.4	1,669	▲ 17.9	▲ 13.9	1,385	▲ 15.1	▲ 12.7
食堂・喫茶	502	▲ 34.2	▲ 34.2	461	▲ 33.4	▲ 33.4	41	▲ 42.7	▲ 42.7	608	▲ 37.6	▲ 37.6	607	▲ 37.6	▲ 37.6	1	▲ 41.0	▲ 41.0	138	▲ 27.8	▲ 10.2	138	▲ 27.8	▲ 10.2	-	-	-
商品券	162	▲ 5.8	▲ 5.6	156	▲ 4.7	▲ 4.7	6	▲ 27.8	▲ 24.4	678	▲ 10.1	▲ 10.1	666	▲ 10.3	▲ 10.3	11	4.8	3.5	113	▲ 25.9	▲ 15.6	101	▲ 26.6	▲ 15.0	13	▲ 19.6	▲ 20.2
従業員(人)	7,350	▲ 3.7	▲ 3.7	2,250	▲ 4.2	▲ 4.2	5,100	▲ 3.6	▲ 3.5	16,262	▲ 2.0	▲ 1.7	6,001	▲ 3.8	▲ 3.8	10,261	▲ 0.9	▲ 0.4	6,817	▲ 1.5	2.0	745	▲ 15.0	▲ 0.5	6,072	0.5	2.4
売場面積(千㎡)	347	▲ 1.0	▲ 0.2	162	▲ 0.2	▲ 0.2	185	▲ 1.7	▲ 0.1	815	▲ 1.0	▲ 0.2	459	▲ 0.1	▲ 0.1	356	▲ 2.2	▲ 0.4	361	▲ 7.8	▲ 1.1	114	▲ 11.6	0.0	247	▲ 5.9	▲ 1.6
従業員1人当たり販売額(千円)	3,165	▲ 4.2	▲ 4.2	5,877	▲ 4.9	▲ 4.9	1,969	▲ 2.8	▲ 2.7	4,192	▲ 5.9	▲ 6.2	7,477	▲ 5.0	▲ 5.0	2,271	▲ 5.9	▲ 5.8	3,209	▲ 6.3	▲ 5.7	12,137	3.3	▲ 3.6	2,113	▲ 5.4	▲ 5.8
売場面積1㎡当たり販売額(円)	66	▲ 5.7	▲ 7.0	79	▲ 7.1	▲ 7.1	54	▲ 5.3	▲ 6.9	83	▲ 6.7	▲ 6.7	96	▲ 8.6	▲ 8.6	65	▲ 5.8	▲ 5.8	60	0.0	▲ 3.3	78	0.0	▲ 3.7	52	2.0	▲ 2.0
営業日数(平均)	27.3	-	-	27.8	-	-	27.2	-	-	28.1	-	-	27.9	-	-	28.1	-	-	28.0	-	-	28.0	-	-	28.0	-	-
店舗数	43	-	-	4	-	-	39	-	-	119	-	-	9	-	-	110	-	-	75	-	-	4	-	-	71	-	-
対近畿(%)	8.8	-	-	15.1	-	-	5.7	-	-	25.7	-	-	51.1	-	-	13.1	-	-	8.2	-	-	10.3	-	-	7.2	-	-
対全国(%)	1.6	-	-	3.7	-	-	0.9	-	-	4.6	-	-	12.5	-	-	2.0	-	-	1.5	-	-	2.5	-	-	1.1	-	-

(注1) この統計における百貨店及びスーパーとは、従業者50人以上の小売事業所であって次のいずれかに該当するもの。

(1) 百貨店：日本標準産業分類の百貨店、総合スーパーのうち(2)のスーパーに該当しない商店であって、かつ売場面積が特別区及び政令指定都市で3,000㎡以上、その他の地域では1,500㎡以上の事業所。

(2) スーパー：売場面積が1,500㎡以上で、その50%以上において、セルフサービス方式を採用している事業所。

(注2) 販売額は全店ベースの値。

(注3) この公表数値は、翌年の年間補正により修正される場合がある。

(注4) ここで使用した数値は、経済産業省が公表する数値と相違することがある。

(注5) 2020年3月に対象事業所の見直しを行ったため、これに関わる全店の前年(度、同期、同月)比増減率は、この見直しに伴うギャップを調整するリンク係数で処理した数値で計算してある。

4. 府県別、業態別 百貨店・スーパー販売額 (令和3年2月速報)

(単位：百万円、%)

	京 都 府						大 阪 府						兵 庫 県						
	百貨店			スーパー			百貨店			スーパー			百貨店			スーパー			
	前年同期比		全店	前年同期比		全店	前年同期比		全店	前年同期比		全店	前年同期比		全店	前年同期比		全店	
	前年	増減		前年	増減		前年	増減		前年	増減		前年	増減		前年	増減		前年
合 計	13,224	▲ 8.9	▲ 8.9	19,164	▲ 4.2	▲ 3.6	53,718	▲ 8.1	▲ 8.1	66,021	▲ 5.1	▲ 4.2	14,267	▲ 10.0	▲ 4.8	46,876	▲ 2.8	▲ 3.8	
商 品 別	衣 料 品 計	4,728	▲ 3.7	▲ 3.7	748	▲ 34.6	▲ 32.6	13,530	▲ 4.4	▲ 4.4	2,095	▲ 29.3	▲ 26.7	4,607	▲ 4.9	▲ 1.5	1,544	▲ 25.9	▲ 25.4
	紳 士 服 ・ 洋 品	727	▲ 16.3	▲ 16.3	197	▲ 38.0	▲ 36.6	2,404	▲ 16.1	▲ 16.1	578	▲ 32.2	▲ 30.0	532	▲ 25.8	▲ 23.4	408	▲ 30.6	▲ 30.3
	婦 人 ・ 子 供 服 ・ 洋 品	3,765	▲ 0.4	▲ 0.4	492	▲ 33.2	▲ 30.7	10,093	▲ 1.8	▲ 1.8	1,298	▲ 27.7	▲ 24.9	3,810	▲ 0.2	3.3	1,019	▲ 22.8	▲ 22.1
	そ の 他 の 衣 料 品	237	▲ 9.6	▲ 9.6	59	▲ 34.0	▲ 33.7	1,033	3.2	3.2	219	▲ 30.9	▲ 28.5	266	▲ 14.6	▲ 10.6	117	▲ 34.0	▲ 33.5
	身 の 回 り 品	1,570	▲ 3.1	▲ 3.1	198	▲ 31.7	▲ 33.1	8,016	▲ 4.7	▲ 4.7	514	▲ 30.1	▲ 27.4	776	▲ 21.2	▲ 16.8	442	▲ 25.7	▲ 25.4
	飲 食 料 品	3,724	▲ 14.5	▲ 14.5	14,766	2.1	4.0	16,517	▲ 12.4	▲ 12.4	53,748	0.0	0.9	5,597	▲ 9.6	▲ 1.6	38,167	0.3	▲ 0.5
	家 具 ・ 家 電 ・ 家 庭 用 品 計	514	0.3	0.3	737	1.3	▲ 3.4	1,868	17.9	17.9	1,750	▲ 15.0	▲ 12.2	591	▲ 12.2	▲ 10.3	1,417	▲ 10.6	▲ 11.7
	家 具	128	14.3	14.3	38	▲ 16.3	▲ 18.0	579	28.9	28.9	72	▲ 26.9	▲ 20.4	100	▲ 15.9	▲ 13.2	91	▲ 13.3	▲ 11.8
	家 庭 用 電 気 機 械 器 具	24	18.1	18.1	410	14.4	2.5	195	224.1	224.1	669	▲ 21.6	▲ 19.6	4	570.8	570.8	440	▲ 10.3	▲ 9.7
	家 庭 用 品	362	▲ 4.8	▲ 4.8	289	▲ 10.7	▲ 7.8	1,094	1.8	1.8	1,010	▲ 8.8	▲ 6.2	487	▲ 12.1	▲ 10.4	886	▲ 10.4	▲ 12.6
そ の 他 の 商 品	2,228	▲ 8.3	▲ 8.3	2,674	▲ 19.8	▲ 23.5	13,135	▲ 8.8	▲ 8.8	7,876	▲ 22.1	▲ 20.9	2,479	▲ 13.6	▲ 10.7	5,305	▲ 11.3	▲ 11.7	
食 堂 ・ 喫 茶	461	▲ 33.4	▲ 33.4	41	▲ 42.7	▲ 42.7	653	▲ 36.6	▲ 36.6	38	59.0	▲ 5.5	217	▲ 26.5	▲ 15.8	1	▲ 23.2	▲ 23.2	
販 売 効 率	商 品 券	156	▲ 4.7	▲ 4.7	24	▲ 27.4	▲ 15.3	869	▲ 10.5	▲ 10.5	67	▲ 1.3	▲ 1.8	214	▲ 22.6	▲ 16.9	168	▲ 7.9	▲ 7.8
従 業 員 (人)	2,250	▲ 4.2	▲ 4.2	10,309	▲ 2.7	▲ 2.0	7,799	▲ 3.7	▲ 3.7	30,485	▲ 1.0	0.6	1,923	▲ 7.2	▲ 1.1	23,907	2.6	1.7	
売 場 面 積 (千 m ²)	162	▲ 0.2	▲ 0.2	429	▲ 1.9	▲ 0.1	635	▲ 0.1	▲ 0.1	1,191	▲ 4.2	▲ 0.9	210	▲ 6.7	0.0	1,091	▲ 1.3	▲ 1.0	
従 業 員 1 人 当 たり 販 売 額 (千 円)	5,877	▲ 4.9	▲ 4.9	1,859	▲ 1.5	▲ 1.7	6,888	▲ 4.6	▲ 4.6	2,166	▲ 4.2	▲ 4.8	7,419	▲ 3.1	▲ 3.8	1,961	▲ 5.3	▲ 5.3	
売 場 面 積 1 m ² 当 たり 販 売 額 (千 円)	79	▲ 7.1	▲ 7.1	45	▲ 2.2	▲ 2.2	84	▲ 6.7	▲ 6.7	55	▲ 1.8	▲ 3.6	67	▲ 2.9	▲ 4.3	43	▲ 2.3	▲ 2.3	
営 業 日 数 (平 均)	27.8	-	-	28.2	-	-	27.9	-	-	28.4	-	-	27.8	-	-	28.0	-	-	
店 舗 数	4	-	-	72	-	-	20	-	-	310	-	-	10	-	-	258	-	-	
シ ェ ア	対 近 畿 (%)	15.1	-	-	10.8	-	-	61.2	-	-	37.2	-	-	16.2	-	-	26.4	-	-
対 全 国 (%)	3.7	-	-	1.7	-	-	15.0	-	-	5.8	-	-	4.0	-	-	4.1	-	-	

(注1) この統計における百貨店及びスーパーとは、従業者50人以上の小売事業所であって次のいずれかに該当するもの。

(1) 百貨店：日本標準産業分類の百貨店、総合スーパーのうち(2)のスーパーに該当しない商店であって、かつ売場面積が特別区及び政令指定都市で3,000㎡以上、その他の地域では1,500㎡以上の事業所。

(2) スーパー：売場面積が1,500㎡以上で、その50%以上において、セルフサービス方式を採用している事業所。

(注2) 販売額は全店ベースの値。

(注3) この公表数値は、翌年の年間補正により修正される場合がある。

(注4) ここで使用した数値は、経済産業省が公表する数値と相違することがある。

(注5) 2020年3月に対象事業所の見直しを行ったため、これに関わる全店の前年(度、同期、同月)比増減率は、この見直しに伴うギャップを調整するリンク係数で処理した数値で計算してある。