

令和4年2月7日

百貨店・スーパー販売状況（近畿地域） （2021年12月速報）

1. 概況

近畿地域の百貨店・スーパーの販売額は、新型コロナウイルス感染者数の減少で外出機会が増えたことにより、スーパーでは内食需要が鈍化しているものの、百貨店では冬物衣料等が好調であったことなどから、前年同月比 **3.0%増**（全国 1.7%増）と**3か月連続で前年を上回った**。

商品別にみると、「家具・家電・家庭用品」等が前年を下回ったものの、「衣料品」、「身の回り品」等が前年を上回った。

なお、既存店ベースでは同 3.3%増（全国 1.4%増）と3か月連続で前年を上回った。

2. 業態別の販売状況

(1)百貨店

百貨店39店の販売額は、全店ベースで前年同月比 **11.1%増**（全国 8.3%増）と**3か月連続で前年を上回った**。

商品別にみると、「その他の衣料品」が前年を下回ったものの、「婦人・子供服・洋品」、「身の回り品」等が前年を上回った。

なお、既存店ベースでは同 11.2%増（全国 8.9%増）と3か月連続で前年を上回った。

(2)スーパー

スーパー873店の販売額は、全店ベースで前年同月比 **2.3%減**（全国 1.0%減）と**2か月連続で前年を下回った**。

商品別にみると、「食堂・喫茶」が前年を上回ったものの、「飲食料品」、「その他の商品」等が前年を下回った。

なお、既存店ベースでは同 1.9%減（全国 1.6%減）と2か月連続で前年を下回った。

[業態別販売額及び前年同月比]

(単位:百万円、%)

	総 合								
	販売額	前年同月比		販売額	前年同月比		販売額	前年同月比	
		全店	既存店		全店	既存店		全店	既存店
近 畿	384,032	3.0	3.3	164,011	11.1	11.2	220,021	▲ 2.3	▲ 1.9
福 井	8,421	0.5	▲ 2.1	X	X	X	X	X	X
滋 賀	24,037	▲ 1.4	▲ 1.4	X	X	X	X	X	X
京 都	48,427	3.4	3.7	25,312	10.4	10.4	23,115	▲ 3.3	▲ 2.8
大 阪	184,082	5.9	6.5	101,777	14.2	14.2	82,305	▲ 2.8	▲ 1.9
兵 庫	86,890	0.9	0.8	25,318	5.8	6.5	61,572	▲ 1.0	▲ 1.4
奈 良	21,463	▲ 4.0	▲ 2.2	X	X	X	X	X	X
和歌山	10,713	▲ 2.9	▲ 1.5	X	X	X	X	X	X
全 国	2,138,901	1.7	1.4	653,186	8.3	8.9	1,485,716	▲ 1.0	▲ 1.6

※ Xはデータ秘匿により公表できない所

■「1. 概況」と「2. 業態別の販売状況」は全店ベースで記述しています。

■次回公表予定

2022年1月速報:3月7日(月)

(本件の問い合わせ先)

近畿経済産業局 総務企画部 企画調査課長 山根
担当: 細見、二目、弘中 電話:06-6966-6004

3. 商品の動き

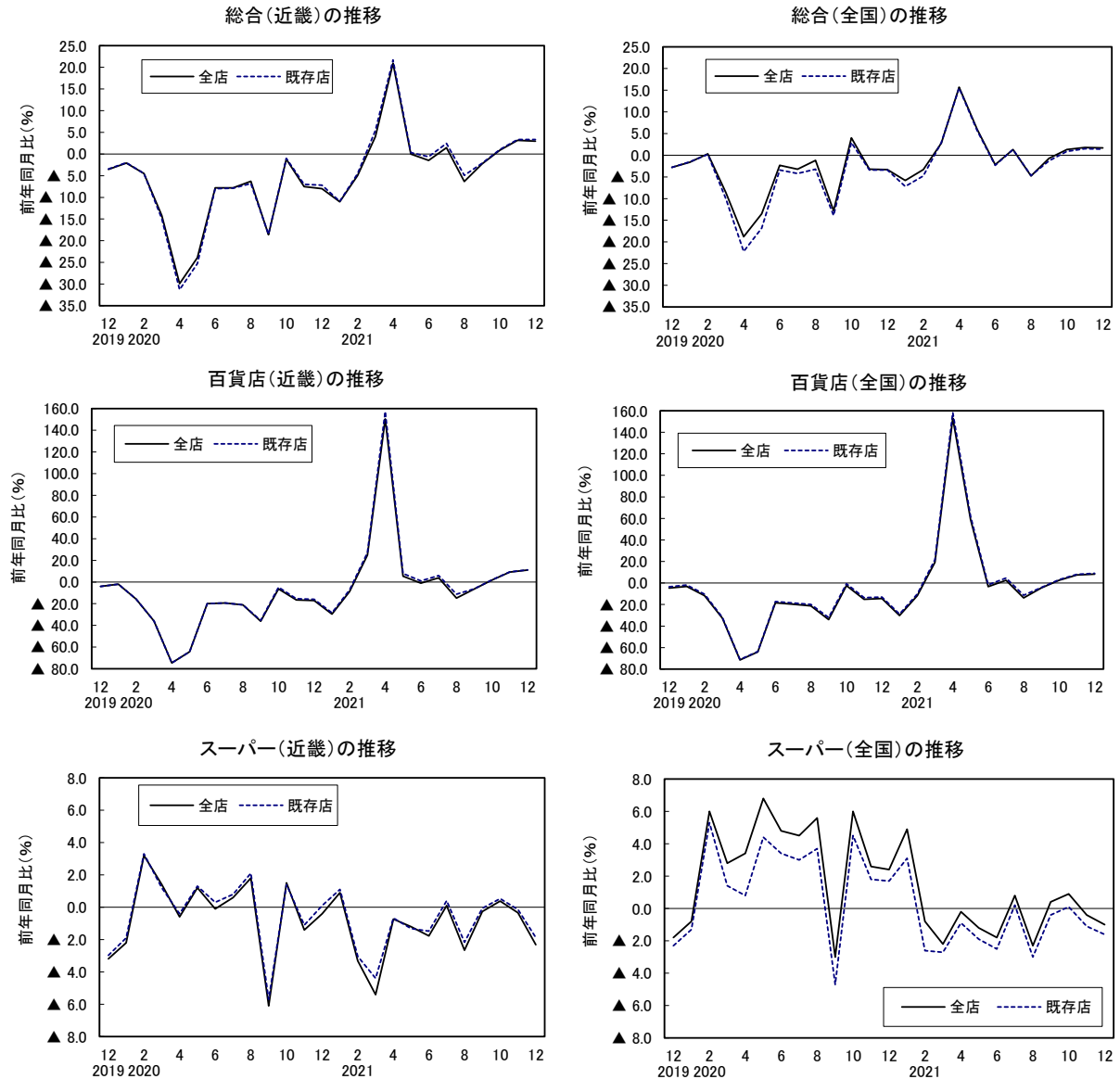
対前年同月比

商品	総合		百貨店		スーパー	
	全店	既存店	全店	既存店	全店	既存店
合計	3.0	3.3	11.1	11.2	▲ 2.3	▲ 1.9
衣料品計	10.4	11.2	14.3	14.5	▲ 3.6	▲ 0.9
紳士服・洋品	6.0	6.9	9.7	9.7	▲ 2.4	0.4
婦人・子供服・洋品	13.1	13.8	16.9	17.0	▲ 4.0	▲ 1.4
その他の衣料品	▲ 1.7	▲ 0.6	▲ 0.1	0.0	▲ 5.0	▲ 2.1
身の回り品	15.5	15.9	19.0	19.1	▲ 8.7	▲ 7.0
飲食料品	0.0	0.3	5.5	5.6	▲ 1.8	▲ 1.5
家具・家電・家庭用品計	▲ 3.0	▲ 2.5	5.7	5.9	▲ 8.6	▲ 7.8
家具	7.6	8.4	11.6	11.9	▲ 0.1	1.4
家庭用電気機械器具	▲ 12.6	▲ 12.9	2.5	2.5	▲ 13.6	▲ 13.8
家庭用品	▲ 1.6	▲ 0.8	4.1	4.3	▲ 6.4	▲ 5.1
その他の商品	3.9	4.3	11.4	11.5	▲ 2.9	▲ 2.3
食堂・喫茶	49.5	49.6	52.4	52.5	15.1	15.1

○主なコメント

- ・外出機会が増えたこと、また、気温低下により、アウター、ブーツ、セレモニー需要など、ファッション関係が好調であった。(百貨店)
- ・クリスマス(25日)が土曜日となったこともあり、年末にかけて来店客数が増加。帰省の手土産や迎春関連商品が好調であった。(百貨店)
- ・外食増による内食需要の減少や、精肉鮮魚等の品不足や相場高の影響があった。また、年末年始の帰省が増えたことにより都心店は苦戦した。(スーパー)

4. 販売額前年同月比の推移（業態別）



	近畿						全国					
	合計		百貨店		スーパー		合計		百貨店		スーパー	
	全店	既存店	全店	既存店	全店	既存店	全店	既存店	全店	既存店	全店	既存店
2020年	▲ 11.0	▲ 11.2	▲ 27.3	▲ 26.9	▲ 0.1	0.1	▲ 5.4	▲ 6.6	▲ 25.5	▲ 24.3	3.4	1.9
2021年	p 0.2	0.8	3.3	4.7	▲ 1.4	▲ 1.1	0.9	0.6	4.5	6.0	▲ 0.3	▲ 1.2
2019年度	▲ 2.2	▲ 2.3	▲ 4.0	▲ 3.9	▲ 1.0	▲ 1.2	▲ 1.6	▲ 1.9	▲ 5.6	▲ 4.7	0.2	▲ 0.5
2020年度	▲ 10.4	▲ 10.4	▲ 25.5	▲ 24.8	▲ 0.9	▲ 0.6	▲ 5.1	▲ 6.3	▲ 24.5	▲ 23.2	2.9	1.3
2020年 10~12月	▲ 5.9	▲ 5.4	▲ 14.1	▲ 12.9	▲ 0.1	0.1	▲ 1.2	▲ 1.6	▲ 11.6	▲ 10.1	3.6	2.6
2021年 1~3月	▲ 4.3	▲ 3.6	▲ 7.9	▲ 6.3	▲ 2.6	▲ 2.1	▲ 2.9	▲ 2.1	▲ 10.1	▲ 8.3	0.6	▲ 0.8
4~6月	5.5	6.2	27.9	30.8	▲ 1.2	▲ 1.2	5.8	5.7	40.9	43.5	▲ 1.1	▲ 1.8
7~9月	▲ 2.4	▲ 1.5	▲ 5.1	▲ 3.2	▲ 1.0	▲ 0.7	▲ 1.4	▲ 1.6	▲ 4.8	▲ 3.1	▲ 0.4	▲ 1.1
10~12月	p 2.4	2.6	7.9	8.0	▲ 0.9	▲ 0.6	1.6	1.3	6.4	7.0	▲ 0.2	▲ 0.9
2020年 12月	▲ 8.0	▲ 7.2	▲ 17.1	▲ 16.0	▲ 0.4	0.1	▲ 3.3	▲ 3.4	▲ 14.5	▲ 13.0	2.4	1.7
2021年 1月	▲ 11.0	▲ 10.9	▲ 29.5	▲ 28.5	0.9	1.1	▲ 5.8	▲ 7.2	▲ 30.2	▲ 28.8	4.9	3.1
2月	▲ 4.9	▲ 4.6	▲ 8.9	▲ 7.3	▲ 3.3	▲ 3.0	▲ 3.3	▲ 4.8	▲ 11.8	▲ 10.2	▲ 0.8	▲ 2.6
3月	4.0	5.4	24.8	27.0	▲ 5.4	▲ 4.4	2.8	2.9	19.3	21.8	▲ 2.2	▲ 2.7
4月	20.9	21.7	150.4	157.3	▲ 0.7	▲ 0.7	15.7	15.5	153.1	158.3	▲ 0.2	▲ 0.9
5月	▲ 0.0	0.3	5.4	7.9	▲ 1.2	▲ 1.3	6.0	5.7	58.8	61.9	▲ 1.2	▲ 1.9
6月	▲ 1.5	▲ 0.6	▲ 0.9	1.1	▲ 1.8	▲ 1.5	▲ 2.2	▲ 2.3	▲ 3.3	▲ 1.6	▲ 1.8	▲ 2.5
7月	1.4	2.4	3.8	6.0	0.1	0.4	1.3	1.3	2.6	4.6	0.8	0.2
8月	▲ 6.4	▲ 4.9	▲ 14.7	▲ 11.3	▲ 2.7	▲ 2.2	▲ 4.8	▲ 4.7	▲ 13.9	▲ 11.3	▲ 2.3	▲ 3.0
9月	▲ 2.3	▲ 2.1	▲ 6.4	▲ 6.3	▲ 0.3	▲ 0.1	▲ 0.7	▲ 1.3	▲ 4.5	▲ 4.2	0.4	▲ 0.4
10月	0.9	1.0	1.9	2.0	0.4	0.5	1.3	0.9	2.5	3.0	0.9	0.1
11月	r 3.1	3.4	9.2	9.4	▲ 0.3	▲ 0.1	1.8	1.5	7.5	8.1	▲ 0.4	▲ 1.1
12月	p 3.0	3.3	11.1	11.2	▲ 2.3	▲ 1.9	1.7	1.4	8.3	8.9	▲ 1.0	▲ 1.6

p:速報値、r:確報値

■近畿経済産業局ホームページ内では、当資料と、最新および時系列の統計データをExcel形式で掲載しております。
 (ホームページアドレス: <https://www.kansai.meti.go.jp>)

1. 業態別、商品別 百貨店・スーパー販売額 (2021年12月速報)

(単位：百万円、%)

	総合(百貨店+スーパー)								百貨店								スーパー								
	販売額				近畿		全国		販売額				近畿		全国		販売額				近畿		全国		
					前年同月比		前年同月比						前年同月比		前年同月比						前年同月比		前年同月比		
	近畿	構成比	全国	構成比	全店	既存店	全店	既存店	近畿	構成比	全国	構成比	全店	既存店	全店	既存店	近畿	構成比	全国	構成比	全店	既存店	全店	既存店	
合計	384,032	100.0	2,138,901	100.0	3.0	3.3	1.7	1.4	164,011	100.0	653,186	100.0	11.1	11.2	8.3	8.9	220,021	100.0	1,485,716	100.0	▲ 2.3	▲ 1.9	▲ 1.0	▲ 1.6	
商 品 別	衣料品計	53,582	14.0	225,406	10.5	10.4	11.2	5.9	6.9	43,367	26.4	155,211	23.8	14.3	14.5	10.8	11.4	10,215	4.6	70,195	4.7	▲ 3.6	▲ 0.9	▲ 3.4	▲ 1.9
	紳士服・洋品	11,693	3.0	57,520	2.7	6.0	6.9	5.5	6.3	8,386	5.1	36,306	5.6	9.7	9.7	10.9	11.2	3,306	1.5	21,214	1.4	▲ 2.4	0.4	▲ 2.6	▲ 1.1
	婦人・子供服・洋品	38,377	10.0	149,252	7.0	13.1	13.8	7.4	8.5	32,543	19.8	109,170	16.7	16.9	17.0	12.2	13.0	5,835	2.7	40,082	2.7	▲ 4.0	▲ 1.4	▲ 3.9	▲ 2.4
	その他の衣料品	3,512	0.9	18,634	0.9	▲ 1.7	▲ 0.6	▲ 3.4	▲ 2.5	2,438	1.5	9,735	1.5	▲ 0.1	0.0	▲ 3.9	▲ 3.2	1,074	0.5	8,899	0.6	▲ 5.0	▲ 2.1	▲ 2.9	▲ 1.7
	身の回り品	23,550	6.1	102,056	4.8	15.5	15.9	11.4	11.8	21,210	12.9	88,346	13.5	19.0	19.1	15.6	15.9	2,340	1.1	13,710	0.9	▲ 8.7	▲ 7.0	▲ 9.7	▲ 9.2
	飲食用品	232,009	60.4	1,398,167	65.4	0.0	0.3	0.2	▲ 0.3	61,253	37.3	239,319	36.6	5.5	5.6	3.6	4.3	170,756	77.6	1,158,848	78.0	▲ 1.8	▲ 1.5	▲ 0.4	▲ 1.3
	家具・家電・家庭用品計	12,087	3.1	72,102	3.4	▲ 3.0	▲ 2.5	▲ 5.4	▲ 5.6	5,109	3.1	23,707	3.6	5.7	5.9	1.3	1.9	6,978	3.2	48,395	3.3	▲ 8.6	▲ 7.8	▲ 8.4	▲ 8.9
	家具	1,746	0.5	9,439	0.4	7.6	8.4	10.4	10.8	1,195	0.7	5,753	0.9	11.6	11.9	8.7	9.2	550	0.2	3,686	0.2	▲ 0.1	1.4	13.2	13.5
	家庭用電気機械器具	2,595	0.7	18,897	0.9	▲ 12.6	▲ 12.9	▲ 10.7	▲ 12.1	180	0.1	1,792	0.3	2.5	2.5	▲ 10.4	▲ 10.3	2,415	1.1	17,105	1.2	▲ 13.6	▲ 13.8	▲ 10.8	▲ 12.3
	家庭用品	7,747	2.0	43,766	2.0	▲ 1.6	▲ 0.8	▲ 5.9	▲ 5.6	3,734	2.3	16,162	2.5	4.1	4.3	0.3	1.0	4,013	1.8	27,604	1.9	▲ 6.4	▲ 5.1	▲ 9.2	▲ 9.2
	その他の商品	59,883	15.6	328,611	15.4	3.9	4.3	3.3	3.4	30,325	18.5	135,246	20.7	11.4	11.5	9.4	9.8	29,558	13.4	193,365	13.0	▲ 2.9	▲ 2.3	▲ 0.5	▲ 0.8
	食堂・喫茶	2,921	0.8	12,559	0.6	49.5	49.6	26.9	27.7	2,747	1.7	11,356	1.7	52.4	52.5	29.4	30.4	174	0.1	1,203	0.1	15.1	15.1	7.3	6.6
	販 売 効 率	商品券	5,219	-	25,167	-	▲ 3.2	▲ 2.9	▲ 3.6	▲ 3.0	4,522	-	17,100	-	▲ 2.1	▲ 1.7	▲ 4.1	▲ 3.6	697	-	8,067	-	▲ 10.2	▲ 9.6	▲ 2.5
従業員(人)		103,193	-	629,819	-	▲ 0.4	▲ 0.3	▲ 0.0	▲ 0.8	13,814	-	61,702	-	2.5	2.9	▲ 3.8	▲ 3.2	89,379	-	568,117	-	▲ 0.9	▲ 0.7	0.4	▲ 0.6
売場面積(千㎡)		4,943	-	28,974	-	▲ 1.7	▲ 0.5	▲ 0.3	0.1	1,147	-	5,261	-	▲ 0.9	▲ 0.8	▲ 2.3	▲ 1.1	3,795	-	23,713	-	▲ 1.9	▲ 0.4	0.2	0.4
従業員1人当たり販売額(千円)		3,721	-	3,396	-	3.4	3.6	1.7	2.3	11,873	-	10,586	-	8.3	8.0	12.6	12.4	2,462	-	2,615	-	▲ 1.5	▲ 1.2	▲ 1.4	▲ 1.0
売場面積1㎡当たり販売額(千円)		77	-	73	-	4.1	4.1	1.4	0.0	141	-	122	-	11.9	11.9	10.9	9.9	58	-	63	-	9.2	▲ 1.7	▲ 0.0	▲ 3.1
営業日数(平均)		30.7	-	30.9	-	-	-	-	-	31.0	-	31.0	-	-	-	-	-	30.7	-	30.9	-	-	-	-	-
店舗数	912	-	6,045	-	-	-	-	-	39	-	196	-	-	-	-	-	873	-	5,849	-	-	-	-	-	
対全国シェア(%)	18.0	-	-	-	-	-	-	-	25.1	-	-	-	-	-	-	-	14.8	-	-	-	-	-	-	-	

(注1) この統計における百貨店及びスーパーとは、従業員50人以上の小売事業所であって次のいずれかに該当するもの。

(1) 百貨店：日本標準産業分類の百貨店、総合スーパーのうち(2)のスーパーに該当しない商店であって、かつ売場面積が特別区及び政令指定都市で3,000㎡以上、その他の地域では1,500㎡以上の事業所。

(2) スーパー：売場面積が1,500㎡以上で、その50%以上において、セルフサービス方式を採用している事業所。

(注2) 販売額は全店ベースの値。

(注3) この公表数値は、翌年の年間補正により修正される場合がある。

(注4) ここで使用した数値は、経済産業省が公表する数値と相違することがある。

2. 府県別 百貨店・スーパー販売額 (2021年12月速報)

(単位：百万円、%)

総合(百貨店+スーパー)	福井県			滋賀県			京都府			大阪府			兵庫県			奈良県			和歌山県			
	前年同月比			前年同月比			前年同月比			前年同月比			前年同月比			前年同月比			前年同月比			
	全店	既存店		全店	既存店		全店	既存店		全店	既存店		全店	既存店		全店	既存店		全店	既存店		
合計	8,421	0.5	▲ 2.1	24,037	▲ 1.4	▲ 1.4	48,427	3.4	3.7	184,082	5.9	6.5	86,890	0.9	0.8	21,463	▲ 4.0	▲ 2.2	10,713	▲ 2.9	▲ 1.5	
商 品 別	衣料品計	696	▲ 3.7	0.0	1,308	0.1	0.1	9,963	7.6	8.3	27,862	14.8	15.4	11,023	8.2	8.7	1,768	▲ 3.8	▲ 1.1	961	2.0	5.1
	紳士服・洋品	175	▲ 1.9	▲ 0.5	330	1.3	1.3	2,014	3.2	4.3	6,477	11.6	12.4	1,996	▲ 2.4	▲ 2.2	439	▲ 1.8	1.9	264	▲ 6.1	▲ 1.4
	婦人・子供服・洋品	455	▲ 6.0	▲ 0.6	856	▲ 0.9	▲ 0.9	7,517	9.5	10.0	19,588	18.2	18.6	8,352	11.9	12.4	1,096	▲ 5.4	▲ 3.0	512	▲ 0.2	1.1
	その他の衣料品	66	9.0	6.0	123	4.1	4.1	432	▲ 1.8	▲ 0.6	1,797	▲ 5.0	▲ 4.1	675	▲ 0.7	▲ 0.1	233	0.2	3.0	185	24.6	31.5
	身の回り品	267	▲ 16.6	▲ 17.8	337	▲ 7.7	▲ 7.7	3,416	10.9	11.3	16,272	22.4	22.6	2,137	▲ 0.5	0.2	611	▲ 3.4	▲ 2.4	511	▲ 8.2	▲ 6.4
	飲食物品	5,693	0.8	▲ 2.2	18,736	▲ 1.4	▲ 1.4	25,344	1.7	1.7	100,986	0.5	1.0	59,063	0.3	▲ 0.0	15,147	▲ 3.9	▲ 2.2	7,039	▲ 2.5	▲ 1.4
	家具・家電・家庭用品計	325	5.0	▲ 3.1	653	▲ 6.4	▲ 6.4	1,706	▲ 6.6	▲ 5.9	5,202	0.5	1.5	2,921	▲ 4.5	▲ 4.4	734	▲ 8.5	▲ 6.0	545	▲ 8.4	▲ 7.0
	家具	33	2.1	▲ 0.4	55	2.3	2.3	265	1.4	2.3	890	13.3	14.1	364	9.6	10.4	86	▲ 14.5	▲ 13.3	52	▲ 6.6	▲ 6.6
	家庭用電気機械器具	161	11.6	▲ 3.9	251	▲ 12.7	▲ 12.7	452	▲ 18.6	▲ 18.4	973	▲ 10.7	▲ 10.2	524	▲ 16.3	▲ 16.3	157	▲ 14.6	▲ 10.0	77	▲ 7.4	▲ 7.4
	家庭用品	131	▲ 1.5	▲ 2.8	347	▲ 2.7	▲ 2.7	989	▲ 2.0	▲ 1.1	3,339	1.2	2.4	2,033	▲ 3.2	▲ 3.1	492	▲ 5.2	▲ 3.2	416	▲ 8.8	▲ 7.0
その他の商品	1,433	5.0	1.6	2,953	▲ 0.9	▲ 0.9	7,000	0.5	1.0	32,271	8.3	8.8	11,436	▲ 1.2	▲ 1.1	3,154	▲ 3.7	▲ 2.1	1,635	▲ 3.6	▲ 2.4	
食堂・喫茶	6	▲ 30.4	▲ 30.4	50	11.6	11.6	997	31.2	31.2	1,489	87.7	87.7	309	10.2	10.8	48	2.0	2.0	21	8.9	8.9	
販 売 効 率	商品券	39	▲ 16.3	▲ 16.1	138	▲ 25.6	▲ 25.6	545	▲ 4.7	▲ 4.6	2,929	▲ 0.2	▲ 0.2	1,161	▲ 4.1	▲ 2.9	286	▲ 7.8	▲ 7.2	121	▲ 9.9	▲ 7.7
従業員(人)	3,453	3.5	▲ 0.8	12,404	▲ 0.8	▲ 0.8	12,928	0.3	0.0	38,646	▲ 1.4	▲ 0.7	26,804	1.4	0.7	5,780	▲ 5.1	▲ 2.3	3,178	0.2	2.2	
売場面積(千㎡)	181	3.2	0.0	544	0.1	0.1	590	▲ 1.1	▲ 0.3	1,787	▲ 2.4	▲ 0.5	1,280	▲ 1.6	▲ 1.7	344	▲ 3.2	1.7	217	▲ 2.8	0.6	
従業員1人当たり販売額(千円)	2,439	▲ 2.8	▲ 1.3	1,938	▲ 0.7	▲ 0.7	3,746	3.1	3.7	4,763	7.4	7.2	3,242	▲ 0.5	0.0	3,713	1.1	0.1	3,371	▲ 3.0	▲ 3.6	
売場面積1㎡当たり販売額(千円)	46	▲ 4.2	▲ 2.1	44	▲ 2.2	▲ 2.2	80	3.9	2.6	102	8.5	6.3	68	3.0	3.0	62	▲ 1.6	▲ 4.6	49	0.0	▲ 2.0	
営業日数(平均)	30.7	-	-	30.4	-	-	30.4	-	-	30.8	-	-	31.0	-	-	30.6	-	-	30.2	-	-	
店舗数	35	-	-	102	-	-	77	-	-	328	-	-	268	-	-	63	-	-	39	-	-	
シ ェ ア	対近畿(%)	2.2	-	-	6.3	-	-	12.6	-	-	47.9	-	-	22.6	-	-	5.6	-	-	2.8	-	-
対全国(%)	0.4	-	-	1.1	-	-	2.3	-	-	8.6	-	-	4.1	-	-	1.0	-	-	0.5	-	-	

(注1) この統計における百貨店及びスーパーとは、従業者50人以上の小売事業所であって次のいずれかに該当するもの。

(1) 百貨店：日本標準産業分類の百貨店、総合スーパーのうち(2)のスーパーに該当しない商店であって、かつ売場面積が特別区及び政令指定都市で3,000㎡以上、その他の地域では1,500㎡以上の事業所。

(2) スーパー：売場面積が1,500㎡以上で、その50%以上において、セルフサービス方式を採用している事業所。

(注2) 販売額は全店ベースの値。

(注3) この公表数値は、翌年の年間補正により修正される場合がある。

(注4) ここで使用した数値は、経済産業省が公表する数値と相違することがある。

3. 政令指定都市別、業態別 百貨店・スーパー販売額

(2021年12月速報)

(単位：百万円、%)

	京都市									大阪市									神戸市								
	総合			百貨店			スーパー			総合			百貨店			スーパー			総合			百貨店			スーパー		
	前年同月比			前年同月比			前年同月比			前年同月比			前年同月比			前年同月比			前年同月比			前年同月比					
	全店	既存店		全店	既存店		全店	既存店		全店	既存店		全店	既存店		全店	既存店		全店	既存店		全店	既存店				
合計	37,638	5.3	6.0	25,312	10.4	10.4	12,326	▲ 3.9	▲ 2.1	117,599	11.7	11.9	88,024	17.1	17.1	29,575	▲ 1.9	▲ 1.2	33,165	3.6	3.4	16,722	9.6	9.6	16,443	▲ 1.8	▲ 2.2
衣料品計	9,294	8.6	9.4	8,737	10.2	10.2	556	▲ 11.5	▲ 2.3	23,404	19.1	19.1	22,249	20.3	20.3	1,155	▲ 0.8	▲ 0.6	7,105	14.0	14.0	6,595	15.6	15.6	510	▲ 2.6	▲ 2.6
紳士服・洋品	1,799	4.0	5.3	1,632	6.1	6.1	168	▲ 13.0	▲ 2.6	5,324	15.1	15.1	4,953	16.3	16.3	371	1.4	1.7	960	▲ 6.0	▲ 6.0	807	▲ 6.4	▲ 6.4	153	▲ 3.7	▲ 3.7
婦人・子供服・洋品	7,115	10.5	11.1	6,783	11.8	11.8	332	▲ 11.0	▲ 2.2	16,688	22.7	22.7	16,047	23.8	23.8	641	0.2	0.4	5,879	18.7	18.7	5,556	20.2	20.2	323	▲ 1.7	▲ 1.7
その他の衣料品	379	▲ 2.1	▲ 0.7	323	▲ 0.6	▲ 0.6	56	▲ 10.1	▲ 1.5	1,392	▲ 2.6	▲ 2.6	1,249	▲ 1.7	▲ 1.7	143	▲ 10.1	▲ 9.9	266	3.6	3.6	231	5.3	5.3	35	▲ 6.2	▲ 6.1
身の回り品	3,262	12.3	12.8	3,160	13.7	13.7	102	▲ 18.6	▲ 10.0	15,288	25.0	25.0	15,077	25.6	25.6	211	▲ 7.7	▲ 7.4	1,109	2.9	2.9	900	5.1	5.1	210	▲ 5.7	▲ 5.7
飲食料品	17,561	2.6	3.4	8,079	9.5	9.5	9,483	▲ 2.6	▲ 1.4	51,656	3.6	4.0	28,839	8.8	8.8	22,817	▲ 2.4	▲ 1.5	19,144	0.4	0.1	5,836	5.1	5.1	13,308	▲ 1.5	▲ 2.0
家具・家電・家庭用品計	1,233	▲ 3.3	▲ 2.2	869	1.6	1.6	364	▲ 13.4	▲ 10.3	3,455	6.8	6.9	2,473	12.4	12.4	983	▲ 5.2	▲ 4.8	991	0.0	0.0	544	4.1	4.1	447	▲ 4.6	▲ 4.6
家具	222	2.6	3.7	201	5.5	5.5	21	▲ 18.1	▲ 10.1	642	21.4	21.4	597	23.5	23.5	45	▲ 1.2	▲ 1.2	201	21.0	21.0	115	23.4	23.4	86	17.9	17.9
家庭用電気機械器具	237	▲ 15.0	▲ 14.5	49	▲ 14.9	▲ 14.9	188	▲ 15.0	▲ 14.4	458	▲ 2.8	▲ 2.8	92	25.3	25.3	366	▲ 8.0	▲ 8.0	77	▲ 19.9	▲ 19.9	0	▲ 39.1	▲ 39.1	77	▲ 19.8	▲ 19.8
家庭用品	774	▲ 0.8	0.6	619	2.0	2.0	155	▲ 10.7	▲ 4.8	2,355	5.4	5.6	1,783	8.6	8.6	571	▲ 3.6	▲ 2.9	712	▲ 2.1	▲ 2.1	428	▲ 0.1	▲ 0.1	284	▲ 5.1	▲ 5.1
その他の商品	5,291	2.7	3.5	3,606	8.1	8.1	1,685	▲ 7.3	▲ 5.3	22,404	14.1	14.1	17,997	17.7	17.7	4,407	1.3	1.6	4,629	3.7	3.8	2,660	9.2	9.2	1,969	▲ 2.8	▲ 2.8
食堂・喫茶	997	31.2	31.2	862	31.6	31.6	135	28.8	28.8	1,392	101.1	101.1	1,391	101.2	101.2	2	48.4	48.4	188	4.5	4.5	188	4.5	4.5	-	-	-
商品券	504	▲ 5.0	▲ 4.9	492	▲ 5.0	▲ 5.0	13	▲ 3.0	1.2	2,207	1.4	1.4	2,184	1.5	1.5	23	▲ 4.1	▲ 4.1	439	▲ 6.9	▲ 6.9	415	▲ 6.9	▲ 6.9	24	▲ 6.8	▲ 6.9
従業員(人)	7,670	0.0	1.0	2,442	7.9	7.9	5,228	▲ 3.3	▲ 2.0	16,479	▲ 0.2	0.5	6,247	2.9	2.9	10,232	▲ 2.1	▲ 0.9	7,164	4.0	3.4	1,013	34.7	34.7	6,151	0.2	▲ 0.4
売場面積(千㎡)	345	▲ 2.3	▲ 0.6	162	0.0	0.0	183	▲ 4.3	▲ 1.2	805	▲ 1.4	▲ 0.1	459	▲ 0.0	▲ 0.0	346	▲ 3.3	▲ 0.2	359	▲ 0.6	▲ 0.7	114	0.0	0.0	245	▲ 0.9	▲ 1.1
従業員1人当たり販売額(千円)	4,907	5.2	5.0	10,365	2.3	2.3	2,358	▲ 0.7	▲ 0.1	7,136	11.9	11.3	14,091	13.8	13.8	2,890	0.2	▲ 0.4	4,629	▲ 0.3	0.0	16,508	▲ 18.6	▲ 18.6	2,673	▲ 2.0	▲ 1.8
売場面積1㎡当たり販売額(千円)	106	7.1	6.0	151	9.4	9.4	67	0.0	0.0	144	12.5	10.8	189	16.7	16.7	85	1.2	▲ 1.2	92	4.5	4.5	145	9.8	9.8	67	▲ 1.5	▲ 1.5
営業日数(平均)	30.4	-	-	31.0	-	-	30.3	-	-	30.9	-	-	31.0	-	-	30.9	-	-	31.0	-	-	31.0	-	-	31.0	-	-
店舗数	43	-	-	4	-	-	39	-	-	118	-	-	9	-	-	109	-	-	75	-	-	4	-	-	71	-	-
対近畿(%)	9.8	-	-	15.4	-	-	5.6	-	-	30.6	-	-	53.7	-	-	13.4	-	-	8.6	-	-	10.2	-	-	7.5	-	-
対全国(%)	1.8	-	-	3.9	-	-	0.8	-	-	5.5	-	-	13.5	-	-	2.0	-	-	1.6	-	-	2.6	-	-	1.1	-	-

(注1) この統計における百貨店及びスーパーとは、従業者50人以上の小売事業所であって次のいずれかに該当するもの。

(1) 百貨店：日本標準産業分類の百貨店、総合スーパーのうち(2)のスーパーに該当しない商店であって、かつ売場面積が特別区及び政令指定都市で3,000㎡以上、その他の地域では1,500㎡以上の事業所。

(2) スーパー：売場面積が1,500㎡以上で、その50%以上において、セルフサービス方式を採用している事業所。

(注2) 販売額は全店ベースの値。

(注3) この公表数値は、翌年の年間補正により修正される場合がある。

(注4) ここで使用した数値は、経済産業省が公表する数値と相違することがある。

4. 府県別、業態別 百貨店・スーパー販売額 (2021年12月速報)

(単位：百万円、%)

	京 都 府						大 阪 府						兵 庫 県						
	百貨店			スーパー			百貨店			スーパー			百貨店			スーパー			
	前年同月比			前年同月比			前年同月比			前年同月比			前年同月比			前年同月比			
	全店	既存店		全店	既存店		全店	既存店		全店	既存店		全店	既存店		全店	既存店		
合 計	25,312	10.4	10.4	23,115	▲ 3.3	▲ 2.8	101,777	14.2	14.2	82,305	▲ 2.8	▲ 1.9	25,318	5.8	6.5	61,572	▲ 1.0	▲ 1.4	
商 品 別	衣 料 品 計	8,737	10.2	10.2	1,226	▲ 7.8	▲ 3.6	24,238	18.3	18.3	3,624	▲ 4.1	▲ 0.9	8,352	11.4	12.1	2,671	▲ 0.8	▲ 0.8
	紳 士 服 ・ 洋 品	1,632	6.1	6.1	382	▲ 7.9	▲ 3.1	5,262	15.3	15.3	1,214	▲ 2.0	1.3	1,130	▲ 4.5	▲ 4.1	866	0.4	0.4
	婦 人 ・ 子 供 服 ・ 洋 品	6,783	11.8	11.8	734	▲ 8.2	▲ 4.3	17,596	21.3	21.3	1,992	▲ 3.9	▲ 0.8	6,783	15.5	16.3	1,569	▲ 1.5	▲ 1.5
	そ の 他 の 衣 料 品	323	▲ 0.6	▲ 0.6	110	▲ 5.1	▲ 0.4	1,380	▲ 3.3	▲ 3.3	418	▲ 10.2	▲ 6.9	439	▲ 0.7	0.1	237	▲ 0.5	▲ 0.5
	身 の 回 り 品	3,160	13.7	13.7	256	▲ 15.2	▲ 11.6	15,600	24.4	24.4	672	▲ 10.1	▲ 7.7	1,470	2.5	3.6	667	▲ 6.5	▲ 6.5
	飲 食 料 品	8,079	9.5	9.5	17,265	▲ 1.6	▲ 1.7	36,625	6.6	6.6	64,361	▲ 2.7	▲ 1.9	10,329	2.7	3.4	48,734	▲ 0.2	▲ 0.7
	家 具 ・ 家 電 ・ 家 庭 用 品 計	869	1.6	1.6	838	▲ 13.8	▲ 12.7	2,872	9.6	9.6	2,330	▲ 8.8	▲ 6.9	996	3.1	4.0	1,926	▲ 8.0	▲ 8.2
	家 具	201	5.5	5.5	65	▲ 9.3	▲ 6.3	750	18.1	18.1	140	▲ 7.0	▲ 3.7	164	8.2	9.9	199	10.9	10.9
	家 庭 用 電 気 機 械 器 具	49	▲ 14.9	▲ 14.9	403	▲ 19.1	▲ 18.9	127	14.0	14.0	846	▲ 13.6	▲ 12.9	3	▲ 48.1	▲ 48.1	521	▲ 15.9	▲ 15.9
	家 庭 用 品	619	2.0	2.0	370	▲ 8.2	▲ 5.9	1,995	6.4	6.4	1,344	▲ 5.6	▲ 3.1	828	2.5	3.3	1,205	▲ 6.8	▲ 7.1
そ の 他 の 商 品	3,606	8.1	8.1	3,394	▲ 6.4	▲ 5.6	20,990	14.6	14.6	11,281	▲ 1.7	▲ 0.6	3,864	4.4	4.8	7,572	▲ 3.9	▲ 3.9	
食 堂 ・ 喫 茶	862	31.6	31.6	135	28.8	28.8	1,452	94.0	94.0	38	▲ 16.7	▲ 16.7	308	10.2	10.7	1	16.7	16.7	
商 品 券	492	▲ 5.0	▲ 5.0	53	▲ 1.3	▲ 0.6	2,803	▲ 0.1	▲ 0.1	126	▲ 0.8	▲ 1.0	818	▲ 3.6	▲ 1.9	343	▲ 5.2	▲ 5.2	
従 業 員 (人)	2,442	7.9	7.9	10,486	▲ 1.3	▲ 1.6	8,030	1.7	1.7	30,616	▲ 2.2	▲ 1.3	2,094	5.6	8.4	24,710	1.1	0.1	
売 場 面 積 (千 m ²)	162	0.0	0.0	428	▲ 1.5	▲ 0.5	632	▲ 0.6	▲ 0.6	1,155	▲ 3.5	▲ 0.4	203	▲ 3.5	▲ 2.6	1,077	▲ 1.3	▲ 1.5	
従 業 員 1 人 当 たり 販 売 額 (千 円)	10,365	2.3	2.3	2,204	▲ 2.0	▲ 1.2	12,675	12.3	12.3	2,688	▲ 0.6	▲ 0.6	12,091	0.2	▲ 1.8	2,492	▲ 2.1	▲ 1.5	
売 場 面 積 1 m ² 当 たり 販 売 額 (千 円)	151	9.4	9.4	54	▲ 1.8	▲ 3.6	159	14.4	14.4	71	0.0	▲ 1.4	123	9.8	8.8	57	0.0	0.0	
営 業 日 数 (平 均)	31.0	-	-	30.4	-	-	31.0	-	-	30.8	-	-	31.0	-	-	31.0	-	-	
店 舗 数	4	-	-	73	-	-	20	-	-	308	-	-	9	-	-	259	-	-	
シ ン エ ア																			
対 近 畿 (%)	15.4	-	-	10.5	-	-	62.1	-	-	37.4	-	-	15.4	-	-	28.0	-	-	
対 全 国 (%)	3.9	-	-	1.6	-	-	15.6	-	-	5.5	-	-	3.9	-	-	4.1	-	-	

(注1) この統計における百貨店及びスーパーとは、従業者50人以上の小売事業所であって次のいずれかに該当するもの。

(1) 百貨店：日本標準産業分類の百貨店、総合スーパーのうち(2)のスーパーに該当しない商店であって、かつ売場面積が特別区及び政令指定都市で3,000㎡以上、その他の地域では1,500㎡以上の事業所。

(2) スーパー：売場面積が1,500㎡以上で、その50%以上において、セルフサービス方式を採用している事業所。

(注2) 販売額は全店ベースの値。

(注3) この公表数値は、翌年の年間補正により修正される場合がある。

(注4) ここで使用した数値は、経済産業省が公表する数値と相違することがある。

1. 業態別、商品別 百貨店・スーパー販売額 (2021年10~12月速報)

(単位：百万円、%)

	総合(百貨店+スーパー)								百貨店								スーパー							
	販売額				近畿		全国		販売額				近畿		全国		販売額				近畿		全国	
					前年同期比	前年同期比	前年同期比	前年同期比					前年同期比	前年同期比	前年同期比	前年同期比								
	近畿	構成比	全国	構成比	全店	既存店	全店	既存店	近畿	構成比	全国	構成比	全店	既存店	全店	既存店	近畿	構成比	全国	構成比	全店	既存店	全店	既存店
合計	981,833	100.0	5,498,463	100.0	2.4	2.6	1.6	1.3	386,013	100.0	1,577,268	100.0	7.9	8.0	6.4	7.0	595,821	100.0	3,921,195	100.0	▲0.9	▲0.6	▲0.2	▲0.9
衣料品計	144,967	14.8	622,392	11.3	7.3	7.9	3.0	3.9	114,574	29.7	420,671	26.7	10.5	10.6	7.3	7.9	30,393	5.1	201,723	5.1	▲3.3	▲1.0	▲4.8	▲3.6
紳士服・洋品	30,761	3.1	152,993	2.8	1.9	2.7	1.6	2.3	21,349	5.5	93,974	6.0	4.4	4.4	6.3	6.6	9,412	1.6	59,019	1.5	▲3.3	▲1.0	▲5.0	▲3.8
婦人・子供服・洋品	104,246	10.6	417,927	7.6	10.0	10.6	4.4	5.4	86,377	22.4	299,498	19.0	13.0	13.1	8.7	9.4	17,869	3.0	118,430	3.0	▲2.6	▲0.3	▲4.9	▲3.5
その他の衣料品	9,960	1.0	51,472	0.9	▲2.2	▲1.3	▲3.6	▲2.7	6,847	1.8	27,199	1.7	0.5	0.6	▲2.9	▲2.3	3,112	0.5	24,274	0.6	▲7.7	▲5.3	▲4.2	▲3.2
身の回り品	58,267	5.9	251,789	4.6	12.2	12.5	7.6	8.0	51,633	13.4	213,527	13.5	16.5	16.6	13.3	13.5	6,634	1.1	38,262	1.0	▲13.1	▲12.0	▲15.8	▲15.3
飲食料品	588,778	60.0	3,588,366	65.3	0.7	0.8	1.0	0.4	124,734	32.3	513,536	32.6	4.3	4.4	3.5	4.3	464,044	77.9	3,074,830	78.4	▲0.3	▲0.1	0.6	▲0.3
家具・家電・家庭用品計	31,237	3.2	184,947	3.4	▲2.5	▲2.3	▲4.4	▲4.6	12,719	3.3	61,515	3.9	1.5	1.6	0.6	1.1	18,517	3.1	123,432	3.1	▲5.0	▲4.9	▲6.7	▲7.3
家具	4,703	0.5	25,842	0.5	0.0	0.6	6.5	6.9	3,099	0.8	15,492	1.0	1.2	1.3	3.6	4.1	1,604	0.3	10,350	0.3	▲2.1	▲0.8	11.2	11.5
家庭用電気機器器具	6,698	0.7	47,761	0.9	▲7.2	▲8.9	▲8.2	▲9.6	439	0.1	5,857	0.4	▲5.6	▲5.6	▲9.1	▲9.1	6,259	1.1	41,904	1.1	▲7.4	▲9.1	▲8.1	▲9.7
家庭用品	19,836	2.0	111,344	2.0	▲1.3	▲0.7	▲4.9	▲4.8	9,181	2.4	40,166	2.5	2.0	2.1	1.0	1.6	10,655	1.8	71,178	1.8	▲4.0	▲2.9	▲7.9	▲8.1
その他の商品	150,920	15.4	818,027	14.9	1.6	1.8	2.3	2.2	75,248	19.5	338,456	21.5	4.7	4.7	6.1	6.5	75,672	12.7	479,572	12.2	▲1.3	▲1.0	▲0.2	▲0.6
食堂・喫茶	7,666	0.8	32,939	0.6	24.0	24.0	13.5	14.1	7,105	1.8	29,564	1.9	24.6	24.6	14.5	15.3	560	0.1	3,376	0.1	16.9	16.9	5.2	4.4
商品券	11,361	-	52,061	-	▲2.7	▲2.3	▲2.7	▲2.1	9,901	-	35,828	-	▲2.0	▲1.7	▲3.2	▲2.7	1,460	-	16,233	-	▲7.2	▲6.5	▲1.6	▲0.8
従業員(人)	103,193	-	629,819	-	▲0.4	▲0.3	▲0.0	▲0.8	13,814	-	61,702	-	2.5	2.9	▲3.8	▲3.2	89,379	-	568,117	-	▲0.9	▲0.7	0.4	▲0.6
売場面積(千㎡)	4,943	-	28,974	-	▲1.7	▲0.5	▲0.3	0.1	1,147	-	5,261	-	▲0.9	▲0.8	▲2.3	▲1.1	3,795	-	23,713	-	▲1.9	▲0.4	0.2	0.4
従業員1人当たり販売額(千円)	9,571	-	8,845	-	2.5	2.8	1.4	1.9	27,801	-	25,485	-	4.7	4.4	10.4	10.3	6,717	-	7,005	-	▲0.2	0.1	▲0.9	▲0.6
売場面積1㎡当たり販売額(千円)	197	-	189	-	3.7	3.1	1.6	1.1	330	-	294	-	8.6	8.6	8.5	7.7	157	-	166	-	0.6	0.0	▲0.0	▲1.2
営業日数(平均)	91.4	-	91.7	-	-	-	-	-	92.0	-	91.8	-	-	-	-	-	91.4	-	91.7	-	-	-	-	-
店舗数	912	-	6,045	-	-	-	-	-	39	-	196	-	-	-	-	-	873	-	5,849	-	-	-	-	-
対全国シェア(%)	17.9	-	-	-	-	-	-	-	24.5	-	-	-	-	-	-	-	15.2	-	-	-	-	-	-	-

(注1) この統計における百貨店及びスーパーとは、従業員50人以上の小売事業所であって次のいずれかに該当するもの。

(1) 百貨店：日本標準産業分類の百貨店、総合スーパーのうち(2)のスーパーに該当しない商店であって、かつ売場面積が特別区及び政令指定都市で3,000㎡以上、その他の地域では1,500㎡以上の事業所。

(2) スーパー：売場面積が1,500㎡以上で、その50%以上において、セルフサービス方式を採用している事業所。

(注2) 販売額は全店ベースの値。

(注3) この公表数値は、翌年の年間補正により修正される場合がある。

(注4) ここで使用した数値は、経済産業省が公表する数値と相違することがある。

2. 府県別 百貨店・スーパー販売額 (2021年10~12月速報)

(単位:百万円、%)

総合(百貨店+スーパー)	福井県			滋賀県			京都府			大阪府			兵庫県			奈良県			和歌山県			
	前年同期比			前年同期比			前年同期比			前年同期比			前年同期比			前年同期比						
	全店	既存店		全店	既存店		全店	既存店		全店	既存店		全店	既存店		全店	既存店		全店	既存店		
合計	22,093	0.5	▲ 2.5	66,859	▲ 0.2	▲ 0.6	125,720	3.8	3.0	459,979	4.1	4.7	223,437	1.3	1.1	55,299	▲ 3.6	▲ 1.5	28,445	▲ 1.0	0.5	
商 品 別	衣料品計	2,057	▲ 4.0	▲ 0.7	3,889	▲ 1.5	▲ 2.0	26,564	6.0	6.6	74,741	9.5	10.0	29,958	7.8	8.2	5,105	▲ 2.9	▲ 0.1	2,651	▲ 2.3	0.7
	紳士服・洋品	463	▲ 3.7	▲ 2.8	938	▲ 1.4	▲ 1.9	5,333	▲ 2.5	▲ 1.7	16,799	6.4	7.1	5,341	▲ 3.7	▲ 3.6	1,197	▲ 2.0	1.8	691	▲ 5.3	▲ 0.2
	婦人・子供服・洋品	1,400	▲ 5.3	▲ 0.5	2,570	▲ 1.7	▲ 2.2	19,940	8.9	9.4	52,814	12.0	12.4	22,738	11.9	12.5	3,291	▲ 3.0	▲ 0.5	1,492	▲ 2.0	▲ 0.8
	その他の衣料品	194	5.6	3.1	381	▲ 0.1	▲ 0.6	1,291	1.2	1.8	5,128	▲ 3.4	▲ 2.6	1,879	▲ 2.8	▲ 2.3	617	▲ 4.0	▲ 1.6	468	1.8	7.4
	身の回り品	634	▲ 17.8	▲ 18.9	978	▲ 10.6	▲ 11.2	8,435	8.6	8.7	39,777	18.9	19.1	5,538	▲ 4.8	▲ 4.3	1,623	▲ 2.5	▲ 1.4	1,282	▲ 6.6	▲ 4.2
	飲食物品	14,931	0.9	▲ 2.8	52,394	▲ 0.0	▲ 0.5	65,234	2.9	1.8	248,167	0.6	1.3	150,800	1.2	0.8	38,485	▲ 3.5	▲ 1.3	18,765	0.1	1.3
	家具・家電・家庭用品計	797	3.0	▲ 4.8	1,765	▲ 2.8	▲ 3.3	4,429	▲ 3.7	▲ 5.7	13,215	▲ 0.3	0.6	7,546	▲ 4.1	▲ 4.2	1,964	▲ 6.9	▲ 4.6	1,520	▲ 4.5	▲ 3.0
	家具	96	▲ 12.6	▲ 14.3	178	▲ 0.0	▲ 0.3	738	▲ 3.5	▲ 3.1	2,315	2.3	3.0	951	2.1	2.8	246	▲ 10.9	▲ 9.5	179	0.0	0.1
	家庭用電気機器器具	366	13.5	▲ 2.7	648	▲ 7.0	▲ 7.3	1,156	▲ 10.1	▲ 17.8	2,504	▲ 6.9	▲ 6.3	1,423	▲ 9.1	▲ 9.1	420	▲ 9.0	▲ 4.6	182	▲ 9.2	▲ 9.2
	家庭用品	336	▲ 1.9	▲ 3.6	939	▲ 0.3	▲ 0.8	2,535	▲ 0.6	▲ 0.3	8,396	1.1	2.2	5,172	▲ 3.8	▲ 3.9	1,299	▲ 5.4	▲ 3.6	1,159	▲ 4.4	▲ 2.4
その他の商品	3,658	5.4	1.8	7,702	1.1	0.9	18,293	2.5	1.1	80,311	3.3	3.8	28,791	▲ 1.6	▲ 1.5	7,994	▲ 4.1	▲ 2.3	4,170	▲ 1.8	▲ 0.4	
食堂・喫茶	15	▲ 35.2	▲ 35.2	130	1.0	1.0	2,764	11.2	11.2	3,769	48.4	48.4	804	▲ 1.6	▲ 1.1	126	▲ 6.5	▲ 6.5	58	3.8	3.8	
販 売 効 率	商品券	93	▲ 0.9	▲ 0.5	292	▲ 18.0	▲ 18.2	1,176	▲ 8.4	▲ 8.4	6,495	0.4	0.4	2,424	▲ 2.9	▲ 1.7	632	▲ 8.6	▲ 8.1	249	▲ 12.0	▲ 10.6
	従業員(人)	3,453	3.5	▲ 0.8	12,404	▲ 0.8	▲ 0.8	12,928	0.3	0.0	38,646	▲ 1.4	▲ 0.7	26,804	1.4	0.7	5,780	▲ 5.1	▲ 2.3	3,178	0.2	2.2
	売場面積(千㎡)	181	3.2	0.0	544	0.1	0.1	590	▲ 1.1	▲ 0.3	1,787	▲ 2.4	▲ 0.5	1,280	▲ 1.6	▲ 1.7	344	▲ 3.2	1.7	217	▲ 2.8	0.6
	従業員1人当たり販売額(千円)	6,430	▲ 3.0	▲ 1.1	5,396	▲ 0.4	▲ 0.1	9,798	2.7	3.4	11,960	5.6	5.2	8,400	▲ 0.5	0.2	9,668	1.9	0.7	9,030	▲ 1.1	▲ 1.6
	売場面積1㎡当たり販売額(千円)	122	▲ 2.4	▲ 2.4	123	0.0	▲ 0.8	208	3.0	3.0	255	6.3	4.9	174	3.0	3.0	160	▲ 0.6	▲ 3.6	131	1.6	0.0
	営業日数(平均)	90.7	-	-	91.0	-	-	90.6	-	-	91.5	-	-	91.7	-	-	91.0	-	-	91.2	-	-
	店舗数	35	-	-	102	-	-	77	-	-	328	-	-	268	-	-	63	-	-	39	-	-
シエア	対近畿(%)	2.3	-	-	6.8	-	-	12.8	-	-	46.8	-	-	22.8	-	-	5.6	-	-	2.9	-	-
対全国(%)	0.4	-	-	1.2	-	-	2.3	-	-	8.4	-	-	4.1	-	-	1.0	-	-	0.5	-	-	

(注1)この統計における百貨店及びスーパーとは、従業員50人以上の小売事業所であって次のいずれかに該当するもの。

(1)百貨店：日本標準産業分類の百貨店、総合スーパーのうち(2)のスーパーに該当しない商店であって、かつ売場面積が特別区及び政令指定都市で3,000㎡以上、その他の地域では1,500㎡以上の事業所。

(2)スーパー：売場面積が1,500㎡以上で、その50%以上において、セルフサービス方式を採用している事業所。

(注2)販売額は全店ベースの値。

(注3)この公表数値は、翌年の年間補正により修正される場合がある。

(注4)ここで使用した数値は、経済産業省が公表する数値と相違することがある。

3. 政令指定都市別、業態別 百貨店・スーパー販売額

(2021年10~12月速報)

(単位:百万円、%)

	京都市									大阪市									神戸市										
	総合			百貨店			スーパー			総合			百貨店			スーパー			総合			百貨店			スーパー				
	前年同期比		全店	前年同期比		全店	前年同期比		全店	前年同期比		全店	前年同期比		全店	前年同期比		全店	前年同期比		全店	前年同期比		全店	前年同期比		全店	前年同期比	
	前年	対比		前年	対比		前年	対比		前年	対比		前年	対比		前年	対比		前年	対比		前年	対比		前年	対比		前年	対比
合計	95,537	4.1	4.6	61,778	7.7	7.7	33,759	▲ 2.1	▲ 0.9	283,030	8.1	8.4	203,844	12.0	12.0	79,185	▲ 0.8	▲ 0.1	83,188	2.7	2.6	39,398	7.9	7.9	43,791	▲ 1.6	▲ 1.7		
衣料品計	24,474	6.7	7.5	22,813	8.5	8.5	1,661	▲ 13.0	▲ 4.5	61,605	12.6	12.7	58,329	13.5	13.5	3,276	▲ 0.5	▲ 0.3	18,510	13.4	13.4	17,023	14.9	14.9	1,487	▲ 1.2	▲ 1.1		
紳士服・洋品	4,688	▲ 2.8	▲ 1.6	4,202	▲ 0.9	▲ 0.9	487	▲ 16.5	▲ 6.7	13,561	8.8	8.8	12,563	9.7	9.7	999	▲ 0.9	▲ 0.6	2,449	▲ 9.1	▲ 9.1	2,019	▲ 10.1	▲ 10.1	430	▲ 3.5	▲ 3.5		
婦人・子供服・洋品	18,662	9.8	10.4	17,657	11.3	11.3	1,005	▲ 11.7	▲ 3.5	44,199	15.5	15.5	42,308	16.2	16.2	1,891	1.3	1.5	15,352	18.8	18.8	14,395	20.2	20.2	957	0.4	0.4		
その他の衣料品	1,124	1.6	2.7	955	4.0	4.0	169	▲ 10.4	▲ 4.0	3,845	▲ 2.5	▲ 2.5	3,459	▲ 1.9	▲ 1.9	386	▲ 8.0	▲ 7.8	709	1.8	1.8	609	3.0	3.0	99	▲ 5.0	▲ 4.8		
身の回り品	7,971	9.7	10.1	7,677	11.7	11.7	295	▲ 25.8	▲ 19.4	37,022	21.8	21.9	36,443	22.6	22.6	579	▲ 13.7	▲ 13.4	2,754	▲ 3.3	▲ 3.3	2,171	▲ 0.7	▲ 0.7	583	▲ 12.1	▲ 12.1		
飲食料品	43,430	2.4	3.0	17,534	7.7	7.7	25,895	▲ 0.9	▲ 0.1	117,230	2.6	3.1	55,618	6.6	6.6	61,612	▲ 0.8	0.0	47,108	0.4	0.3	11,593	5.2	5.2	35,515	▲ 1.1	▲ 1.2		
家具・家電・家庭用品計	3,125	▲ 4.3	▲ 4.2	2,183	▲ 2.2	▲ 2.2	942	▲ 9.0	▲ 8.8	8,593	3.4	3.6	6,108	6.6	6.6	2,485	▲ 3.6	▲ 3.2	2,552	▲ 2.6	▲ 2.6	1,400	▲ 0.4	▲ 0.4	1,152	▲ 5.2	▲ 5.2		
家具	604	▲ 3.6	▲ 2.6	538	▲ 1.9	▲ 1.9	66	▲ 15.1	▲ 7.6	1,651	6.9	6.9	1,529	7.6	7.6	121	▲ 1.3	▲ 1.3	499	4.9	4.9	283	4.7	4.7	216	5.1	5.1		
家庭用電気機械器具	591	▲ 15.1	▲ 19.4	121	▲ 32.1	▲ 32.1	469	▲ 9.2	▲ 15.0	1,138	▲ 2.5	▲ 2.5	224	23.2	23.2	914	▲ 7.3	▲ 7.3	206	▲ 13.9	▲ 13.9	0	▲ 31.4	▲ 31.4	206	▲ 13.9	▲ 13.9		
家庭用品	1,931	▲ 0.8	0.7	1,523	1.3	1.3	407	▲ 7.7	▲ 1.2	5,804	3.7	4.0	4,354	5.6	5.6	1,450	▲ 1.3	▲ 0.6	1,847	▲ 3.1	▲ 3.1	1,116	▲ 1.7	▲ 1.7	731	▲ 5.2	▲ 5.2		
その他の商品	13,773	2.5	2.3	9,235	4.8	4.8	4,538	▲ 2.1	▲ 2.8	55,100	6.2	6.3	43,872	7.7	7.7	11,228	0.8	1.0	11,776	▲ 0.1	▲ 0.1	6,722	2.1	2.1	5,054	▲ 2.9	▲ 2.8		
食堂・喫茶	2,764	11.2	11.2	2,335	9.4	9.4	428	22.3	22.3	3,480	54.6	54.6	3,474	54.6	54.6	6	59.3	59.3	489	▲ 6.4	▲ 6.4	489	▲ 6.4	▲ 6.4	-	-	-		
商品券	1,100	▲ 8.7	▲ 8.6	1,073	▲ 8.9	▲ 8.9	27	▲ 0.3	4.3	4,902	2.2	2.2	4,852	2.2	2.2	50	4.3	4.3	919	▲ 5.8	▲ 5.8	865	▲ 6.1	▲ 6.1	53	▲ 1.5	▲ 1.6		
従業員(人)	7,670	0.0	1.0	2,442	7.9	7.9	5,228	▲ 3.3	▲ 2.0	16,479	▲ 0.2	0.5	6,247	2.9	2.9	10,232	▲ 2.1	▲ 0.9	7,164	4.0	3.4	1,013	34.7	34.7	6,151	0.2	▲ 0.4		
売場面積(千㎡)	345	▲ 2.3	▲ 0.6	162	0.0	0.0	183	▲ 4.3	▲ 1.2	805	▲ 1.4	▲ 0.1	459	▲ 0.0	▲ 0.0	346	▲ 3.3	▲ 0.2	359	▲ 0.6	▲ 0.7	114	0.0	0.0	245	▲ 0.9	▲ 1.1		
従業員1人当たり販売額(千円)	12,567	4.1	4.1	25,168	▲ 0.4	▲ 0.4	6,558	1.5	2.1	17,171	8.5	7.9	32,459	8.7	8.7	7,761	1.5	1.0	11,728	▲ 0.7	▲ 0.7	38,905	▲ 19.7	▲ 19.7	7,202	▲ 1.2	▲ 1.2		
売場面積1㎡当たり販売額(千円)	269	5.5	5.1	367	7.6	7.6	183	1.1	0.0	347	9.1	8.1	437	11.5	11.5	229	2.7	0.4	231	3.6	3.6	341	7.9	7.9	180	0.0	▲ 0.6		
営業日数(平均)	90.0	-	-	92.0	-	-	89.8	-	-	91.7	-	-	91.9	-	-	91.7	-	-	91.5	-	-	92.0	-	-	91.4	-	-		
店舗数	43	-	-	4	-	-	39	-	-	118	-	-	9	-	-	109	-	-	75	-	-	4	-	-	71	-	-		
対近畿(%)	9.7	-	-	16.0	-	-	5.7	-	-	28.8	-	-	52.8	-	-	13.3	-	-	8.5	-	-	10.2	-	-	7.3	-	-		
対全国(%)	1.7	-	-	3.9	-	-	0.9	-	-	5.1	-	-	12.9	-	-	2.0	-	-	1.5	-	-	2.5	-	-	1.1	-	-		

(注1)この統計における百貨店及びスーパーとは、従業員50人以上の小売事業所であって次のいずれかに該当するもの。

(1)百貨店：日本標準産業分類の百貨店、総合スーパーのうち(2)のスーパーに該当しない商店であって、かつ売場面積が特別区及び政令指定都市で3,000㎡以上、その他の地域では1,500㎡以上の事業所。

(2)スーパー：売場面積が1,500㎡以上で、その50%以上において、セルフサービス方式を採用している事業所。

(注2)販売額は全店ベースの値。

(注3)この公表数値は、翌年の年間補正により修正される場合がある。

(注4)ここで使用した数値は、経済産業省が公表する数値と相違することがある。

4. 府県別、業態別 百貨店・スーパー販売額 (2021年10~12月速報)

(単位：百万円、%)

	京 都 府						大 阪 府						兵 庫 県						
	百貨店			スーパー			百貨店			スーパー			百貨店			スーパー			
	前年同期比		全店	前年同期比		全店	前年同期比		全店	前年同期比		全店	前年同期比		全店	前年同期比		全店	
	前年	対比		前年	対比		前年	対比		前年	対比		前年	対比		前年	対比		前年
合 計	61,778	7.7	7.7	63,942	0.2	▲ 1.3	238,169	9.8	9.8	221,810	▲ 1.5	▲ 0.3	60,126	4.6	5.4	163,312	0.2	▲ 0.4	
商 品 別	衣 料 品 計	22,813	8.5	8.5	3,751	▲ 7.1	▲ 4.1	64,023	12.0	12.0	10,718	▲ 3.3	▲ 0.4	21,973	11.0	11.6	7,985	▲ 0.1	▲ 0.1
	紳 士 服 ・ 洋 品	4,202	▲ 0.9	▲ 0.9	1,131	▲ 7.9	▲ 4.6	13,372	9.2	9.2	3,427	▲ 3.1	▲ 0.2	2,858	▲ 6.3	▲ 6.1	2,483	▲ 0.6	▲ 0.6
	婦 人 ・ 子 供 服 ・ 洋 品	17,657	11.3	11.3	2,284	▲ 6.9	▲ 3.8	46,716	14.1	14.1	6,099	▲ 1.8	0.9	17,898	15.3	16.1	4,840	0.9	0.9
	そ の 他 の 衣 料 品	955	4.0	4.0	336	▲ 6.0	▲ 4.1	3,936	▲ 0.9	▲ 0.9	1,193	▲ 10.6	▲ 7.5	1,216	▲ 1.1	▲ 0.4	663	▲ 5.7	▲ 5.7
	身 の 回 り 品	7,677	11.7	11.7	759	▲ 15.1	▲ 14.9	37,816	21.4	21.4	1,960	▲ 15.0	▲ 12.9	3,676	▲ 0.2	0.7	1,862	▲ 12.8	▲ 12.8
	飲 食 料 品	17,534	7.7	7.7	47,700	1.2	▲ 0.3	74,004	4.7	4.7	174,163	▲ 1.1	▲ 0.0	21,417	2.3	3.3	129,383	1.1	0.4
	家 具 ・ 家 電 ・ 家 庭 用 品 計	2,183	▲ 2.2	▲ 2.2	2,247	▲ 5.2	▲ 9.0	7,105	4.7	4.7	6,110	▲ 5.6	▲ 3.7	2,492	▲ 0.5	0.2	5,054	▲ 5.8	▲ 6.2
	家 具	538	▲ 1.9	▲ 1.9	200	▲ 7.5	▲ 6.2	1,904	4.4	4.4	411	▲ 6.8	▲ 3.0	415	▲ 0.0	1.4	536	3.8	3.8
	家 庭 用 電 気 機 械 器 具	121	▲ 32.1	▲ 32.1	1,035	▲ 6.5	▲ 15.4	307	15.1	15.1	2,197	▲ 9.3	▲ 8.7	11	▲ 44.6	▲ 44.6	1,412	▲ 8.7	▲ 8.7
	家 庭 用 品	1,523	1.3	1.3	1,012	▲ 3.3	▲ 2.5	4,895	4.2	4.2	3,501	▲ 2.9	▲ 0.5	2,067	▲ 0.2	0.4	3,105	▲ 6.0	▲ 6.6
	そ の 他 の 商 品	9,235	4.8	4.8	9,057	0.2	▲ 2.6	51,581	5.9	5.9	28,730	▲ 1.1	0.1	9,767	0.4	0.7	19,024	▲ 2.6	▲ 2.7
	食 堂 ・ 喫 茶	2,335	9.4	9.4	428	22.3	22.3	3,640	50.9	50.9	128	2.1	2.1	800	▲ 1.7	▲ 1.2	4	19.5	19.5
	商 品 券	1,073	▲ 8.9	▲ 8.9	103	▲ 3.5	▲ 2.9	6,235	0.6	0.6	260	▲ 3.9	▲ 2.6	1,709	▲ 2.4	▲ 0.6	715	▲ 4.2	▲ 4.1
	販 売 効 率	従 業 員 (人)	2,442	7.9	7.9	10,486	▲ 1.3	▲ 1.6	8,030	1.7	1.7	30,616	▲ 2.2	▲ 1.3	2,094	5.6	8.4	24,710	1.1
売 場 面 積 (千 ㎡)	162	0.0	0.0	428	▲ 1.5	▲ 0.5	632	▲ 0.6	▲ 0.6	1,155	▲ 3.5	▲ 0.4	203	▲ 3.5	▲ 2.6	1,077	▲ 1.3	▲ 1.5	
従 業 員 1 人 当 たり 販 売 額 (千 円)	25,168	▲ 0.4	▲ 0.4	6,162	0.7	1.0	29,487	7.6	7.6	7,301	0.9	0.9	28,640	▲ 2.2	▲ 4.1	6,665	▲ 1.2	▲ 0.6	
売 場 面 積 1 ㎡ 当 たり 販 売 額 (千 円)	367	7.6	7.6	148	▲ 0.7	▲ 0.7	371	9.8	9.8	192	2.1	0.0	290	7.8	7.4	152	1.3	1.3	
営 業 日 数 (平 均)	92.0	-	-	90.5	-	-	92.0	-	-	91.5	-	-	92.0	-	-	91.7	-	-	
店 舗 数	4	-	-	73	-	-	20	-	-	308	-	-	9	-	-	259	-	-	
シ ン エ ー 対 近 畿 (%)	16.0	-	-	10.7	-	-	61.7	-	-	37.2	-	-	15.6	-	-	27.4	-	-	
対 全 国 (%)	3.9	-	-	1.6	-	-	15.1	-	-	5.7	-	-	3.8	-	-	4.2	-	-	

(注1) この統計における百貨店及びスーパーとは、従業員50人以上の小売事業所であって次のいずれかに該当するもの。

- (1) 百貨店：日本標準産業分類の百貨店、総合スーパーのうち(2)のスーパーに該当しない商店であって、かつ売場面積が特別区及び政令指定都市で3,000㎡以上、その他の地域では1,500㎡以上の事業所。
- (2) スーパー：売場面積が1,500㎡以上で、その50%以上において、セルフサービス方式を採用している事業所。

(注2) 販売額は全店ベースの値。

(注3) この公表数値は、翌年の年間補正により修正される場合がある。

(注4) ここで使用した数値は、経済産業省が公表する数値と相違することがある。

1. 業態別、商品別 百貨店・スーパー販売額 (2021年 速報)

(単位：百万円、%)

	総合(百貨店+スーパー)								百貨店								スーパー								
	販売額				近畿		全国		販売額				近畿		全国		販売額				近畿		全国		
	近畿	構成比	全国	構成比	全店	既存店	全店	既存店	近畿	構成比	全国	構成比	全店	既存店	全店	既存店	近畿	構成比	全国	構成比	全店	既存店	全店	既存店	
																									前年比
合計	3,479,845	100.0	19,907,255	100.0	0.2	0.8	0.9	0.6	1,171,955	100.0	4,902,989	100.0	3.3	4.7	4.5	6.0	2,307,890	100.0	15,004,266	100.0	▲1.4	▲1.1	▲0.3	▲1.2	
商 品 別	衣料品計	436,810	12.6	1,964,521	9.9	1.3	2.9	▲0.9	0.7	338,237	28.9	1,293,195	26.4	4.7	5.9	2.1	3.8	98,573	4.3	671,326	4.5	▲8.7	▲6.3	▲6.3	▲4.9
	紳士服・洋品	86,887	2.5	449,606	2.3	▲7.0	▲5.4	▲4.8	▲3.4	57,928	4.9	264,845	5.4	▲5.2	▲4.1	▲1.6	▲0.3	28,959	1.3	184,761	1.2	▲10.5	▲8.0	▲8.9	▲7.4
	婦人・子供服・洋品	317,729	9.1	1,351,912	6.8	4.7	6.2	1.0	2.6	257,774	22.0	938,754	19.1	7.7	9.0	3.7	5.4	59,956	2.6	413,158	2.8	▲6.8	▲4.5	▲4.6	▲3.2
	その他の衣料品	32,194	0.9	163,003	0.8	▲5.8	▲3.6	▲5.2	▲3.5	22,536	1.9	89,596	1.8	▲1.4	0.2	▲2.1	▲0.0	9,658	0.4	73,407	0.5	▲14.7	▲11.5	▲8.7	▲7.5
	身の回り品	180,242	5.2	817,414	4.1	4.8	6.2	4.5	5.7	154,246	13.2	663,868	13.5	9.2	10.6	10.2	11.6	25,996	1.1	153,546	1.0	▲15.5	▲14.3	▲14.5	▲14.2
	飲食料品	2,201,736	63.3	13,476,094	67.7	0.3	0.7	1.2	0.4	373,444	31.9	1,535,276	31.3	1.4	3.3	3.0	4.8	1,828,292	79.2	11,940,818	79.6	0.1	0.2	0.9	▲0.1
	家具・家電・家庭用品計	110,697	3.2	666,047	3.3	▲4.2	▲3.7	▲6.4	▲6.7	40,234	3.4	204,406	4.2	0.9	2.3	1.4	3.0	70,464	3.1	461,642	3.1	▲6.9	▲6.9	▲9.4	▲10.6
	家具	15,247	0.4	81,819	0.4	1.4	2.8	▲0.1	1.1	10,437	0.9	51,879	1.1	6.9	8.2	1.1	2.8	4,809	0.2	29,940	0.2	▲8.9	▲7.5	▲2.1	▲1.7
	家庭用電気機器器具	26,183	0.8	180,497	0.9	▲6.6	▲8.6	▲6.0	▲8.0	1,381	0.1	20,064	0.4	▲0.5	▲0.4	2.1	2.2	24,802	1.1	160,433	1.1	▲7.0	▲9.1	▲6.9	▲9.1
	家庭用品	69,268	2.0	403,731	2.0	▲4.4	▲3.2	▲7.7	▲7.6	28,415	2.4	132,463	2.7	▲1.1	0.4	1.4	3.2	40,853	1.8	271,269	1.8	▲6.6	▲5.6	▲11.6	▲12.4
	その他の商品	529,848	15.2	2,884,413	14.5	▲1.9	▲1.3	1.3	1.5	246,880	21.1	1,118,713	22.8	1.9	2.7	7.0	8.1	282,968	12.3	1,765,700	11.8	▲5.0	▲4.6	▲2.0	▲2.3
	食堂・喫茶	20,511	0.6	98,766	0.5	▲2.0	0.1	▲0.9	0.0	18,913	1.6	87,532	1.8	▲4.0	▲1.6	▲0.9	0.5	1,598	0.1	11,234	0.1	29.3	26.9	▲1.3	▲3.4
	商品券	33,190	-	155,212	-	▲3.0	▲2.0	▲2.8	▲2.1	27,984	-	100,997	-	▲1.9	▲0.8	▲2.3	▲1.3	5,206	-	54,215	-	▲8.9	▲8.0	▲3.8	▲3.7
従業員(人)	103,193	-	629,819	-	▲0.4	▲0.3	▲0.0	▲0.8	13,814	-	61,702	-	2.5	2.9	▲3.8	▲3.2	89,379	-	568,117	-	▲0.9	▲0.7	0.4	▲0.6	
売場面積(千㎡)	4,943	-	28,974	-	▲1.7	▲0.5	▲0.3	0.1	1,147	-	5,261	-	▲0.9	▲0.8	▲2.3	▲1.1	3,795	-	23,713	-	▲1.9	▲0.4	0.2	0.4	
従業員1人当たり販売額(千円)	33,981	-	32,189	-	0.0	0.6	▲0.0	0.4	86,890	-	78,720	-	5.8	5.7	10.4	10.5	25,955	-	26,978	-	▲1.9	▲1.4	▲1.9	▲1.8	
売場面積1㎡当たり販売額(千円)	695	-	686	-	2.4	1.3	1.9	1.0	999	-	909	-	6.4	5.2	8.1	7.1	603	-	636	-	0.5	▲0.7	0.2	▲0.9	
営業日数(平均)	362.5	-	363.3	-	-	-	-	-	361.3	-	361.8	-	-	-	-	-	362.7	-	363.3	-	-	-	-	-	
店舗数	912	-	6,045	-	-	-	-	-	39	-	196	-	-	-	-	-	873	-	5,849	-	-	-	-	-	
対全国シェア(%)	17.5	-	-	-	-	-	-	-	23.9	-	-	-	-	-	-	-	15.4	-	-	-	-	-	-	-	

(注1) この統計における百貨店及びスーパーとは、従業員50人以上の小売事業所であって次のいずれかに該当するもの。

(1) 百貨店：日本標準産業分類の百貨店、総合スーパーのうち(2)のスーパーに該当しない商店であって、かつ売場面積が特別区及び政令指定都市で3,000㎡以上、その他の地域では1,500㎡以上の事業所。

(2) スーパー：売場面積が1,500㎡以上で、その50%以上において、セルフサービス方式を採用している事業所。

(注2) 販売額は全店ベースの値。

(注3) この公表数値は、翌年の年間補正により修正される場合がある。

(注4) ここで使用した数値は、経済産業省が公表する数値と相違することがある。

(注5) 2020年3月に対象事業所の見直しを行ったため、これに関わる全店の前年(度、同期、同月)比増減率は、この見直しに伴うギャップを調整するリンク係数で処理した数値で計算してある。

2. 府県別 百貨店・スーパー販売額 (2021年 速報)

(単位：百万円、%)

総合(百貨店+スーパー)	福井県		滋賀県		京都府		大阪府		兵庫県		奈良県		和歌山県									
	前年比		前年比		前年比		前年比		前年比		前年比		前年比									
	全店	既存店	全店	既存店	全店	既存店	全店	既存店	全店	既存店	全店	既存店	全店	既存店								
合計	83,776	2.8	0.3	262,461	▲1.8	0.0	434,693	2.5	2.0	1,567,758	0.3	1.0	812,229	0.2	0.4	209,668	▲1.8	▲0.3	109,261	▲3.7	▲0.2	
商 品 別	衣料品計	6,852	▲1.0	1.1	12,877	▲13.8	▲2.7	81,342	4.1	4.7	219,238	1.7	2.4	90,569	2.5	4.8	17,001	▲2.9	▲1.2	8,933	▲7.1	▲0.9
	紳士服・洋品	1,428	▲2.7	▲2.6	2,937	▲15.5	▲5.8	15,377	▲6.5	▲5.8	45,830	▲5.2	▲4.3	15,397	▲10.7	▲9.2	3,735	▲5.7	▲3.6	2,181	▲11.8	▲2.4
	婦人・子供服・洋品	4,763	▲1.9	1.4	8,780	▲13.3	▲1.3	61,828	7.6	8.3	156,772	4.7	5.3	69,378	7.2	9.5	11,181	▲2.0	▲0.5	5,027	▲5.6	▲2.7
	その他の衣料品	660	10.5	8.2	1,160	▲13.5	▲4.6	4,136	▲3.5	▲2.8	16,636	▲5.6	▲4.6	5,793	▲9.2	▲5.8	2,085	▲2.0	▲0.8	1,725	▲5.1	7.1
	身の回り品	2,378	▲5.7	▲7.5	3,912	▲22.9	▲8.1	26,502	8.9	8.8	117,508	8.5	8.8	18,808	▲11.7	▲7.8	6,339	7.6	8.7	4,795	5.0	10.7
	飲食料品	58,119	2.8	▲0.1	209,732	0.0	0.3	238,421	2.4	2.0	903,039	▲0.1	0.7	570,062	1.2	0.9	148,362	▲2.2	▲0.7	74,002	▲3.4	▲0.6
	家具・家電・家庭用品計	2,857	0.3	▲5.4	6,619	▲5.8	▲2.7	15,957	▲2.4	▲5.8	44,889	▲3.0	▲1.6	27,144	▲6.1	▲5.9	7,328	▲5.4	▲3.9	5,903	▲8.0	▲4.1
	家具	350	▲8.5	▲9.8	560	▲12.2	▲6.9	2,315	▲4.2	▲4.5	7,639	5.9	7.0	3,016	1.7	4.8	787	▲5.1	▲3.8	579	▲2.4	▲1.6
	家庭用電気機器器具	1,240	10.2	▲2.6	2,410	▲4.5	▲5.5	4,837	▲0.9	▲13.5	9,694	▲10.1	▲8.5	5,673	▲8.5	▲8.6	1,587	▲8.9	▲6.6	741	▲6.2	▲4.5
	家庭用品	1,267	▲5.5	▲6.5	3,650	▲5.7	▲0.0	8,805	▲2.7	▲1.9	27,556	▲2.5	▲1.3	18,455	▲6.5	▲6.6	4,953	▲4.2	▲3.1	4,582	▲8.9	▲4.3
その他の商品	13,486	7.4	4.6	28,866	▲3.6	0.7	65,017	0.1	▲1.9	273,879	▲2.3	▲1.5	103,006	▲2.8	▲2.3	30,174	▲0.0	1.3	15,420	▲4.0	0.3	
食堂・喫茶	85	▲35.3	▲35.3	455	▲29.3	3.2	7,455	▲0.3	▲0.3	9,205	2.3	2.0	2,639	▲12.0	▲3.1	464	▲5.5	▲5.5	208	8.0	8.0	
販 売 効 率	商品券	277	8.2	8.0	1,098	▲19.1	▲13.9	3,378	▲3.2	▲2.4	18,365	▲1.7	▲1.6	7,238	▲2.3	0.4	1,990	▲3.7	▲3.5	844	▲12.5	▲10.6
	従業員(人)	3,453	3.5	▲0.8	12,404	▲0.8	▲0.8	12,928	0.3	0.0	38,646	▲1.4	▲0.7	26,804	1.4	0.7	5,780	▲5.1	▲2.3	3,178	0.2	2.2
	売場面積(千㎡)	181	3.2	0.0	544	0.1	0.1	590	▲1.1	▲0.3	1,787	▲2.4	▲0.5	1,280	▲1.6	▲1.7	344	▲3.2	1.7	217	▲2.8	0.6
	従業員1人当たり販売額(千円)	24,442	▲1.3	0.8	21,158	▲3.4	▲0.8	34,232	2.9	3.3	40,735	1.7	1.4	30,786	▲2.3	▲0.9	35,793	1.0	0.2	34,726	▲0.7	▲1.5
	売場面積1㎡当たり販売額(千円)	468	1.3	0.9	482	1.5	0.0	723	2.4	2.3	863	3.0	1.4	628	2.1	2.0	596	0.2	▲1.3	501	2.9	▲0.8
	営業日数(平均)	360.8	-	-	362.7	-	-	359.4	-	-	362.8	-	-	363.1	-	-	362.9	-	-	363.6	-	-
	店舗数	35	-	-	102	-	-	77	-	-	328	-	-	268	-	-	63	-	-	39	-	-
シエア	対近畿(%)	2.4	-	-	7.5	-	-	12.5	-	-	45.1	-	-	23.3	-	-	6.0	-	-	3.1	-	-
対全国(%)	0.4	-	-	1.3	-	-	2.2	-	-	7.9	-	-	4.1	-	-	1.1	-	-	0.5	-	-	

(注1)この統計における百貨店及びスーパーとは、従業員50人以上の小売事業所であって次のいずれかに該当するもの。

(1)百貨店：日本標準産業分類の百貨店、総合スーパーのうち(2)のスーパーに該当しない商店であって、かつ売場面積が特別区及び政令指定都市で3,000㎡以上、その他の地域では1,500㎡以上の事業所。

(2)スーパー：売場面積が1,500㎡以上で、その50%以上において、セルフサービス方式を採用している事業所。

(注2)販売額は全店ベースの値。

(注3)この公表数値は、翌年の年間補正により修正される場合がある。

(注4)ここで使用した数値は、経済産業省が公表する数値と相違することがある。

(注5)2020年3月に対象事業所の見直しを行ったため、これに関わる全店の前年(度、同期、同月)比増減率は、この見直しに伴うギャップを調整するリンク係数で処理した数値で計算してある。

3. 政令指定都市別、業態別 百貨店・スーパー販売額

(2021年 速報)

(単位：百万円、%)

	京 都 市									大 阪 市									神 戸 市								
	総 合			百 貨 店			ス ー パ ー			総 合			百 貨 店			ス ー パ ー			総 合			百 貨 店			ス ー パ ー		
	前年比		全店	前年比		全店	前年比		全店	前年比		全店	前年比		全店	前年比		全店	前年比		全店	前年比		全店	前年比		全店
	前年	増減		前年	増減		前年	増減		前年	増減		前年	増減		前年	増減		前年	増減		前年	増減		前年	増減	
合 計	318,224	3.1	3.4	186,651	6.3	6.3	131,573	▲ 1.1	▲ 0.5	903,802	2.5	2.7	596,065	5.1	5.1	307,738	▲ 2.3	▲ 1.7	290,196	▲ 0.6	2.3	120,638	1.2	8.2	169,558	▲ 2.0	▲ 1.5
衣 料 品 計	74,670	5.6	6.2	69,251	7.8	7.8	5,419	▲ 16.2	▲ 10.8	177,618	5.1	5.1	166,964	5.9	5.9	10,654	▲ 5.9	▲ 5.4	54,208	8.3	12.3	49,437	10.2	14.6	4,771	▲ 8.5	▲ 7.2
紳 士 服 ・ 洋 品	13,403	▲ 5.9	▲ 5.0	11,878	▲ 3.8	▲ 3.8	1,525	▲ 19.9	▲ 13.8	36,159	▲ 2.7	▲ 2.7	33,091	▲ 2.3	▲ 2.3	3,068	▲ 7.2	▲ 6.8	6,895	▲ 13.8	▲ 10.5	5,606	▲ 13.9	▲ 10.2	1,289	▲ 13.1	▲ 12.0
婦 人 ・ 子 供 服 ・ 洋 品	57,621	9.2	9.7	54,234	11.1	11.1	3,387	▲ 14.3	▲ 9.1	128,700	8.3	8.4	122,351	9.1	9.1	6,349	▲ 4.2	▲ 3.7	45,091	13.9	17.6	41,915	15.7	19.7	3,176	▲ 5.6	▲ 4.2
そ の 他 の 衣 料 品	3,645	▲ 1.7	▲ 0.9	3,139	1.4	1.4	506	▲ 17.5	▲ 13.1	12,760	▲ 2.3	▲ 2.3	11,522	▲ 1.3	▲ 1.3	1,238	▲ 10.6	▲ 10.3	2,222	▲ 9.6	▲ 0.5	1,916	▲ 8.4	2.3	307	▲ 16.9	▲ 15.1
身 の 回 り 品	24,709	10.5	10.9	23,523	13.2	13.2	1,186	▲ 25.0	▲ 21.0	107,378	11.7	11.8	105,058	12.5	12.5	2,319	▲ 14.9	▲ 14.1	8,880	▲ 12.9	▲ 4.7	6,563	▲ 13.4	▲ 2.3	2,317	▲ 11.5	▲ 10.7
飲 食 料 品	152,181	2.4	3.0	50,390	6.3	6.3	101,791	0.6	1.4	400,789	0.6	1.0	156,801	2.4	2.4	243,989	▲ 0.5	0.1	175,434	▲ 1.4	1.1	36,041	▲ 4.7	6.5	139,393	▲ 0.6	▲ 0.2
家 具 ・ 家 電 ・ 家 庭 用 品 計	11,105	▲ 3.1	▲ 4.2	6,946	▲ 3.6	▲ 3.6	4,158	▲ 2.3	▲ 5.3	27,749	0.7	0.9	18,451	5.5	5.5	9,299	▲ 7.7	▲ 7.2	8,996	▲ 6.3	▲ 3.6	4,775	▲ 3.2	1.4	4,221	▲ 9.7	▲ 8.7
家 具	1,909	▲ 3.2	▲ 2.6	1,710	▲ 1.2	▲ 1.2	199	▲ 17.7	▲ 13.2	5,383	9.6	9.7	5,015	11.5	11.5	368	▲ 11.0	▲ 10.9	1,687	7.7	13.5	1,065	17.5	27.8	621	▲ 5.8	▲ 4.8
家 庭 用 電 気 機 械 器 具	2,714	▲ 5.4	▲ 12.5	275	▲ 46.4	▲ 46.4	2,439	3.6	▲ 5.0	4,295	▲ 6.6	▲ 6.5	757	44.1	44.1	3,538	▲ 13.2	▲ 13.1	849	▲ 17.7	▲ 16.0	1	▲ 10.4	▲ 10.4	848	▲ 17.7	▲ 16.0
家 庭 用 品	6,482	▲ 2.1	▲ 1.1	4,961	▲ 0.1	▲ 0.1	1,521	▲ 8.3	▲ 4.6	18,072	0.1	0.4	12,679	1.7	1.7	5,393	▲ 3.4	▲ 2.6	6,460	▲ 7.8	▲ 5.5	3,708	▲ 7.8	▲ 4.3	2,752	▲ 7.7	▲ 7.1
そ の 他 の 商 品	48,105	0.3	▲ 0.5	30,158	3.0	3.0	17,947	▲ 3.9	▲ 6.2	182,094	▲ 0.4	▲ 0.3	140,641	2.5	2.5	41,454	▲ 9.3	▲ 8.8	41,034	▲ 2.8	▲ 0.9	22,179	0.5	3.5	18,854	▲ 6.5	▲ 5.8
食 堂 ・ 喫 茶	7,455	▲ 0.3	▲ 0.3	6,383	▲ 4.6	▲ 4.6	1,072	36.3	36.3	8,174	2.1	2.1	8,150	2.0	2.0	23	40.7	40.7	1,643	▲ 16.5	▲ 3.2	1,643	▲ 16.5	▲ 3.2	-	-	-
商 品 券	3,097	▲ 2.0	▲ 1.8	2,991	▲ 1.7	▲ 1.7	106	▲ 9.5	▲ 4.5	13,661	▲ 0.8	▲ 0.8	13,483	▲ 0.7	▲ 0.7	178	▲ 2.9	▲ 3.0	2,603	▲ 3.9	2.5	2,419	▲ 3.6	3.3	184	▲ 7.6	▲ 7.7
販 売 効 率	7,670	0.0	1.0	2,442	7.9	7.9	5,228	▲ 3.3	▲ 2.0	16,479	▲ 0.2	0.5	6,247	2.9	2.9	10,232	▲ 2.1	▲ 0.9	7,164	4.0	3.4	1,013	34.7	34.7	6,151	0.2	▲ 0.4
従 業 員 (人)	345	▲ 2.3	▲ 0.6	162	0.0	0.0	183	▲ 4.3	▲ 1.2	805	▲ 1.4	▲ 0.1	459	▲ 0.0	▲ 0.0	346	▲ 3.3	▲ 0.2	359	▲ 0.6	▲ 0.7	114	0.0	0.0	245	▲ 0.9	▲ 1.1
売 場 面 積 (千 m ²)	42,650	5.1	5.2	80,578	6.0	6.0	25,573	1.8	2.1	55,147	3.9	3.6	97,596	6.4	6.4	29,931	▲ 0.9	▲ 1.0	41,887	▲ 1.1	0.1	144,361	1.8	▲ 2.0	27,831	▲ 2.6	▲ 2.7
従 業 員 1 人 当 た り 販 売 額 (千 円)	899	4.5	3.8	1,113	6.7	6.7	710	1.0	▲ 0.1	1,103	3.5	3.0	1,281	5.3	5.3	872	▲ 0.3	▲ 1.4	803	3.9	3.2	1,044	10.4	8.4	691	0.4	▲ 0.3
売 場 面 積 1 m ² 当 た り 販 売 額 (千 円)	356.6	-	-	363.4	-	-	355.9	-	-	362.7	-	-	358.8	-	-	363.1	-	-	362.9	-	-	362.0	-	-	363.4	-	-
営 業 日 数 (平 均)	43	-	-	4	-	-	39	-	-	118	-	-	9	-	-	109	-	-	75	-	-	4	-	-	71	-	-
店 舗 数	9.1	-	-	15.9	-	-	5.7	-	-	26.0	-	-	50.9	-	-	13.3	-	-	8.3	-	-	10.3	-	-	7.3	-	-
シ ェ ア 対 近 畿 (%)	1.6	-	-	3.8	-	-	0.9	-	-	4.5	-	-	12.2	-	-	2.1	-	-	1.5	-	-	2.5	-	-	1.1	-	-
シ ェ ア 対 全 国 (%)																											

(注1) この統計における百貨店及びスーパーとは、従業者50人以上の小売事業所であって次のいずれかに該当するもの。

(1) 百貨店 : 日本標準産業分類の百貨店、総合スーパーのうち(2)のスーパーに該当しない商店であって、かつ売場面積が特別区及び政令指定都市で3,000㎡以上、その他の地域では1,500㎡以上の事業所。

(2) スーパー : 売場面積が1,500㎡以上で、その50%以上において、セルフサービス方式を採用している事業所。

(注2) 販売額は全店ベースの値。

(注3) この公表数値は、翌年の年間補正により修正される場合がある。

(注4) ここで使用した数値は、経済産業省が公表する数値と相違することがある。

(注5) 2020年3月に対象事業所の見直しを行ったため、これに関わる全店の前年(度、同期、同月)比増減率は、この見直しに伴うギャップを調整するリンク係数で処理した数値で計算してある。

4. 府県別、業態別 百貨店・スーパー販売額 (2021年 速報)

(単位：百万円、%)

	京 都 府						大 阪 府						兵 庫 県						
	百貨店			スーパー			百貨店			スーパー			百貨店			スーパー			
	前年比		前年比	前年比		前年比	前年比		前年比	前年比		前年比	前年比		前年比				
	全店	既存店		全店	既存店		全店	既存店		全店	既存店		全店	既存店		全店	既存店		
合 計	186,651	6.3	6.3	248,042	▲ 0.2	▲ 1.2	709,087	4.0	4.0	858,671	▲ 2.6	▲ 1.3	188,435	1.0	5.6	623,793	▲ 0.1	▲ 1.1	
商 品 別	衣 料 品 計	69,251	7.8	7.8	12,091	▲ 13.2	▲ 10.1	184,706	4.4	4.4	34,532	▲ 10.9	▲ 7.4	65,207	6.5	9.9	25,362	▲ 6.6	▲ 6.5
	紳 士 服 ・ 洋 品	11,878	▲ 3.8	▲ 3.8	3,499	▲ 14.8	▲ 12.3	35,357	▲ 2.9	▲ 2.9	10,473	▲ 12.2	▲ 8.6	7,954	▲ 12.3	▲ 9.5	7,444	▲ 8.9	▲ 8.9
	婦 人 ・ 子 供 服 ・ 洋 品	54,234	11.1	11.1	7,594	▲ 12.1	▲ 8.5	136,397	7.2	7.2	20,375	▲ 9.1	▲ 5.6	53,397	11.1	14.3	15,981	▲ 4.1	▲ 4.0
	そ の 他 の 衣 料 品	3,139	1.4	1.4	997	▲ 16.2	▲ 14.5	12,952	▲ 1.9	▲ 1.9	3,683	▲ 16.6	▲ 13.3	3,856	▲ 5.3	0.3	1,937	▲ 16.1	▲ 16.0
	身 の 回 り 品	23,523	13.2	13.2	2,978	▲ 16.7	▲ 17.9	109,714	11.3	11.3	7,794	▲ 20.0	▲ 17.3	11,641	▲ 8.6	▲ 1.6	7,167	▲ 16.3	▲ 16.3
	飲 食 料 品	50,390	6.3	6.3	188,031	1.4	0.9	216,966	1.9	1.9	686,073	▲ 0.8	0.3	68,140	▲ 1.2	5.3	501,922	1.5	0.4
	家 具 ・ 家 電 ・ 家 庭 用 品 計	6,946	▲ 3.6	▲ 3.6	9,010	▲ 1.5	▲ 7.6	21,875	4.6	4.6	23,014	▲ 9.3	▲ 7.0	8,267	▲ 1.8	1.2	18,878	▲ 7.8	▲ 8.7
	家 具	1,710	▲ 1.2	▲ 1.2	605	▲ 11.9	▲ 13.0	6,454	11.4	11.4	1,185	▲ 16.6	▲ 11.9	1,504	9.4	16.2	1,512	▲ 4.9	▲ 4.6
	家 庭 用 電 気 機 械 器 具	275	▲ 46.4	▲ 46.4	4,562	4.4	▲ 9.5	1,059	28.3	28.3	8,635	▲ 13.3	▲ 11.6	46	4.5	4.5	5,627	▲ 8.6	▲ 8.7
	家 庭 用 品	4,961	▲ 0.1	▲ 0.1	3,844	▲ 6.0	▲ 4.4	14,362	0.5	0.5	13,194	▲ 5.7	▲ 3.2	6,717	▲ 4.0	▲ 1.7	11,739	▲ 7.8	▲ 9.3
	そ の 他 の 商 品	30,158	3.0	3.0	34,859	▲ 2.4	▲ 6.0	167,135	1.7	1.7	106,745	▲ 8.1	▲ 6.3	32,553	0.9	3.1	70,453	▲ 4.4	▲ 4.7
	食 堂 ・ 喫 茶	6,383	▲ 4.6	▲ 4.6	1,072	36.3	36.3	8,691	1.6	1.6	514	17.0	10.2	2,628	▲ 12.1	▲ 3.1	12	3.1	3.1
	商 品 券	2,991	▲ 1.7	▲ 1.7	387	▲ 14.1	▲ 7.9	17,442	▲ 1.4	▲ 1.4	923	▲ 6.3	▲ 5.0	4,819	▲ 1.2	3.1	2,419	▲ 4.7	▲ 4.6
販 売 効 率	従 業 員 (人)	2,442	7.9	7.9	10,486	▲ 1.3	▲ 1.6	8,030	1.7	1.7	30,616	▲ 2.2	▲ 1.3	2,094	5.6	8.4	24,710	1.1	0.1
売 場 面 積 (千 m ²)	162	0.0	0.0	428	▲ 1.5	▲ 0.5	632	▲ 0.6	▲ 0.6	1,155	▲ 3.5	▲ 0.4	203	▲ 3.5	▲ 2.6	1,077	▲ 1.3	▲ 1.5	
従 業 員 1 人 当 たり 販 売 額 (千 円)	80,578	6.0	6.0	23,892	0.3	0.4	89,552	5.3	5.3	28,090	▲ 1.2	▲ 1.2	95,612	4.8	4.2	25,552	▲ 3.1	▲ 2.3	
売 場 面 積 1 m ² 当 たり 販 売 額 (千 円)	1,113	6.7	6.7	576	▲ 0.3	▲ 1.0	1,104	4.2	4.2	732	1.2	▲ 0.8	897	7.7	7.2	577	1.1	0.5	
営 業 日 数 (平 均)	363.4	-	-	359.3	-	-	361.9	-	-	363.1	-	-	357.1	-	-	363.4	-	-	
店 舗 数	4	-	-	73	-	-	20	-	-	308	-	-	9	-	-	259	-	-	
シ ン エ ー 対 近 畿 (%)	15.9	-	-	10.7	-	-	60.5	-	-	37.2	-	-	16.1	-	-	27.0	-	-	
対 全 国 (%)	3.8	-	-	1.7	-	-	14.5	-	-	5.7	-	-	3.8	-	-	4.2	-	-	

(注1) この統計における百貨店及びスーパーとは、従業者50人以上の小売事業所であって次のいずれかに該当するもの。

(1) 百貨店：日本標準産業分類の百貨店、総合スーパーのうち(2)のスーパーに該当しない商店であって、かつ売場面積が特別区及び政令指定都市で3,000㎡以上、その他の地域では1,500㎡以上の事業所。

(2) スーパー：売場面積が1,500㎡以上で、その50%以上において、セルフサービス方式を採用している事業所。

(注2) 販売額は全店ベースの値。

(注3) この公表数値は、翌年の年間補正により修正される場合がある。

(注4) ここで使用した数値は、経済産業省が公表する数値と相違することがある。

(注5) 2020年3月に対象事業所の見直しを行ったため、これに関わる全店の前年(度、同期、同月)比増減率は、この見直しに伴うギャップを調整するリンク係数で処理した数値で計算してある。