

令和4年3月7日

百貨店・スーパー販売状況（近畿地域） （2022年1月速報）

1. 概況

近畿地域の百貨店・スーパーの販売額は、スーパーでは内食需要が鈍化しているものの、百貨店では前年の緊急事態宣言による外出自粛などの反動やラグジュアリー関連商品などが好調だったことから、前年同月比 **2.9%増**（全国 3.0%増）と**4か月連続で前年を上回った**。

商品別にみると、「飲食料品」等が前年を下回ったものの、「衣料品」、「身の回り品」等が前年を上回った。なお、既存店ベースでは同 3.1%増（全国 2.6%増）と4か月連続で前年を上回った。

2. 業態別の販売状況

(1)百貨店

百貨店39店の販売額は、全店ベースで前年同月比 **13.0%増**（全国 14.5%増）と**4か月連続で前年を上回った**。

商品別にみると、「その他の衣料品」が前年を下回ったものの、「婦人・子供服・洋品」、「身の回り品」等が前年を上回った。

なお、既存店ベースでは同 13.2%増（全国 15.4%増）と4か月連続で前年を上回った。

(2)スーパー

スーパー872店の販売額は、全店ベースで前年同月比 **1.6%減**（全国 0.3%減）と**3か月連続で前年を下回った**。

商品別にみると、「紳士服・洋品」等が前年を上回ったものの、「飲食料品」、「家庭用品」等が前年を下回った。

なお、既存店ベースでは同 1.5%減（全国 1.0%減）と3か月連続で前年を下回った。

[業態別販売額及び前年同月比]

(単位:百万円、%)

	総合			百貨店			スーパー		
	販売額	前年同月比		販売額	前年同月比		販売額	前年同月比	
		全店	既存店		全店	既存店		全店	既存店
近 畿	298,018	2.9	3.1	101,740	13.0	13.2	196,279	▲ 1.6	▲ 1.5
福 井	7,768	3.8	1.0	X	X	X	X	X	X
滋 賀	23,839	▲ 0.7	▲ 0.7	X	X	X	X	X	X
京 都	38,094	7.6	6.8	16,150	18.6	18.6	21,944	0.7	▲ 0.6
大 阪	133,276	4.1	4.6	62,437	13.8	13.8	70,839	▲ 3.1	▲ 2.4
兵 庫	67,572	1.7	1.6	16,398	11.7	12.6	51,174	▲ 1.2	▲ 1.5
奈 良	17,415	▲ 2.8	▲ 1.6	X	X	X	X	X	X
和歌山	10,056	▲ 1.8	▲ 0.4	X	X	X	X	X	X
全 国	1,676,963	3.0	2.6	416,283	14.5	15.4	1,260,680	▲ 0.3	▲ 1.0

※ Xはデータ秘匿により公表できない所

■「1. 概況」と「2. 業態別の販売状況」は全店ベースで記述しています。

■次回公表予定

2022年2月速報:4月6日(水)

(本件の問い合わせ先)

近畿経済産業局 総務企画部 企画調査課長 山根
担当: 細見、二目、弘中 電話:06-6966-6004

3. 商品の動き

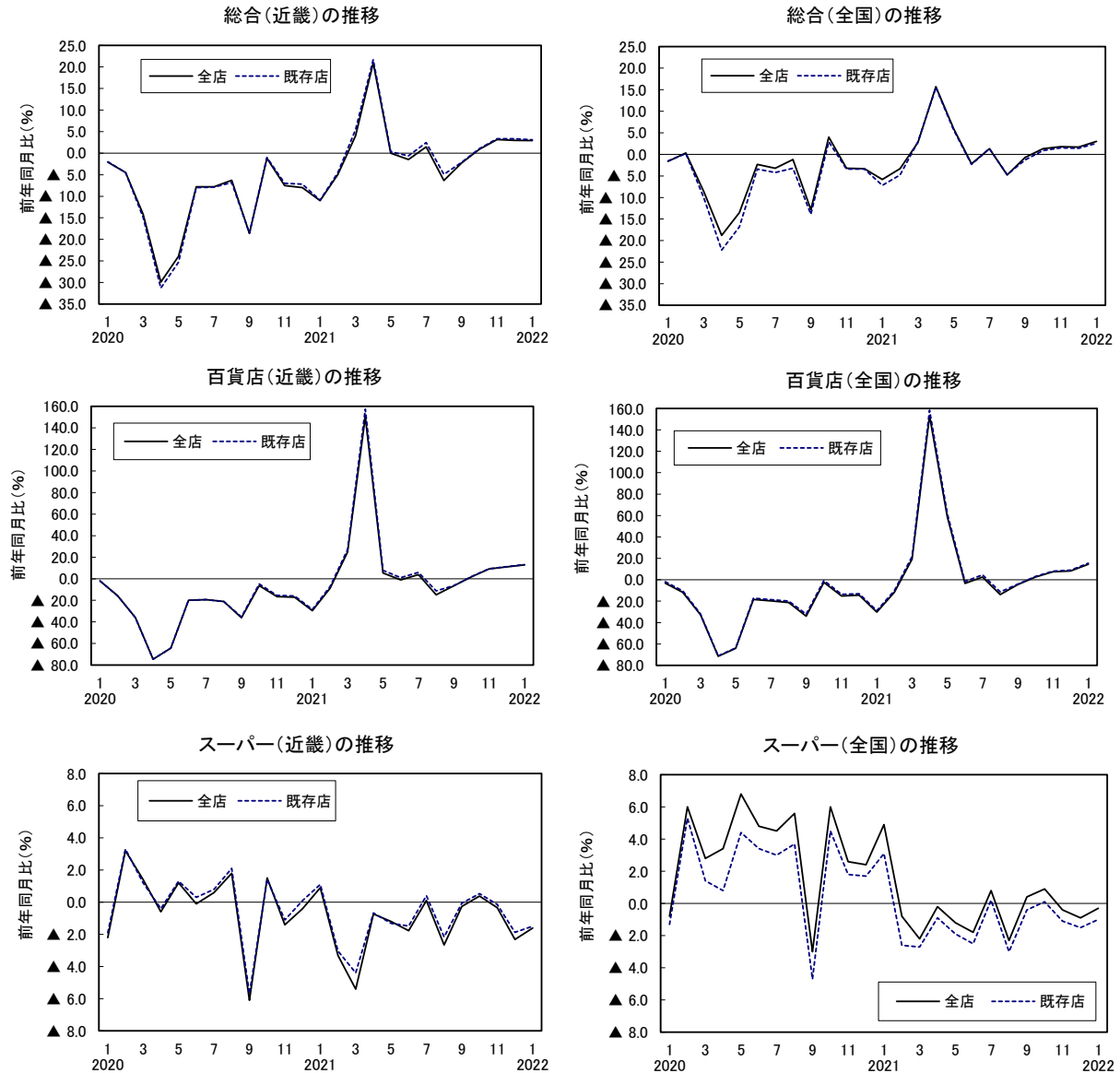
対前年同月比

商品	総合		百貨店		スーパー	
	全店	既存店	全店	既存店	全店	既存店
合計	2.9	3.1	13.0	13.2	▲ 1.6	▲ 1.5
衣料品計	11.0	11.8	14.9	15.1	▲ 1.9	0.6
紳士服・洋品	8.4	9.4	10.6	10.8	3.7	6.3
婦人・子供服・洋品	14.2	14.8	18.3	18.5	▲ 3.0	▲ 0.8
その他の衣料品	▲ 9.1	▲ 8.1	▲ 8.1	▲ 8.0	▲ 11.5	▲ 8.5
身の回り品	22.0	22.4	27.2	27.3	▲ 4.3	▲ 2.7
飲食料品	▲ 0.5	▲ 0.6	6.1	6.2	▲ 1.6	▲ 1.7
家具・家電・家庭用品計	▲ 3.2	▲ 2.7	3.6	3.8	▲ 6.3	▲ 5.7
家具	0.6	1.3	3.0	3.3	▲ 3.8	▲ 2.3
家庭用電気機械器具	▲ 5.2	▲ 5.6	49.4	49.4	▲ 7.4	▲ 7.8
家庭用品	▲ 2.9	▲ 2.1	1.6	1.8	▲ 5.7	▲ 4.6
その他の商品	4.5	4.8	10.3	10.3	0.1	0.5
食堂・喫茶	36.7	36.9	39.8	40.0	0.9	0.9

○主なコメント

- ・前年の反動に加え、時計や宝飾品、コートなどのラグジュアリー関連商品が好調で売上げを牽引している。(百貨店)
- ・1月の来店客数は、前半は前年より増加したものの、感染者数の増加により中旬頃から減少しており、売りに影響が出ている。(百貨店)
- ・年末年始の帰省が増えたことにより都心店は低調に推移した。感染者数の増加により、内食需要が戻りつつあるが、以前よりまとめ買いは減少している。(スーパー)

4. 販売額前年同月比の推移（業態別）



		近畿						全国						
		合計		百貨店		スーパー		合計		百貨店		スーパー		
		全店	既存店	全店	既存店	全店	既存店	全店	既存店	全店	既存店	全店	既存店	
2020年		▲ 11.0	▲ 11.2	▲ 27.3	▲ 26.9	▲ 0.1	0.1	▲ 5.4	▲ 6.6	▲ 25.5	▲ 24.3	3.4	1.9	
2021年	r	0.2	0.8	3.3	4.7	▲ 1.4	▲ 1.1	0.9	0.6	4.5	6.0	▲ 0.3	▲ 1.2	
2019年度		▲ 2.2	▲ 2.3	▲ 4.0	▲ 3.9	▲ 1.0	▲ 1.2	▲ 1.6	▲ 1.9	▲ 5.6	▲ 4.7	0.2	▲ 0.5	
2020年度		▲ 10.4	▲ 10.4	▲ 25.5	▲ 24.8	▲ 0.9	▲ 0.6	▲ 5.1	▲ 6.3	▲ 24.5	▲ 23.2	2.9	1.3	
2020年	10~12月	▲ 5.9	▲ 5.4	▲ 14.1	▲ 12.9	▲ 0.1	0.1	▲ 1.2	▲ 1.6	▲ 11.6	▲ 10.1	3.6	2.6	
2021年	1~3月	▲ 4.3	▲ 3.6	▲ 7.9	▲ 6.3	▲ 2.6	▲ 2.1	▲ 2.9	▲ 2.1	▲ 10.1	▲ 8.3	0.6	▲ 0.8	
	4~6月	5.5	6.2	27.9	30.8	▲ 1.2	▲ 1.2	5.8	5.7	40.9	43.5	▲ 1.1	▲ 1.8	
	7~9月	▲ 2.4	▲ 1.5	▲ 5.1	▲ 3.2	▲ 1.0	▲ 0.7	▲ 1.4	▲ 1.6	▲ 4.8	▲ 3.1	▲ 0.4	▲ 1.1	
	10~12月	r	2.4	2.6	7.9	8.0	▲ 0.9	▲ 0.6	1.6	1.3	6.4	7.0	▲ 0.2	▲ 0.9
2021年	1月	▲ 11.0	▲ 10.9	▲ 29.5	▲ 28.5	0.9	1.1	▲ 5.8	▲ 7.2	▲ 30.2	▲ 28.8	4.9	3.1	
	2月	▲ 4.9	▲ 4.6	▲ 8.9	▲ 7.3	▲ 3.3	▲ 3.0	▲ 3.3	▲ 4.8	▲ 11.8	▲ 10.2	▲ 0.8	▲ 2.6	
	3月	4.0	5.4	24.8	27.0	▲ 5.4	▲ 4.4	2.8	2.9	19.3	21.8	▲ 2.2	▲ 2.7	
	4月	20.9	21.7	150.4	157.3	▲ 0.7	▲ 0.7	15.7	15.5	153.1	158.3	▲ 0.2	▲ 0.9	
	5月	▲ 0.0	0.3	5.4	7.9	▲ 1.2	▲ 1.3	6.0	5.7	58.8	61.9	▲ 1.2	▲ 1.9	
	6月	▲ 1.5	▲ 0.6	0.9	1.1	▲ 1.8	▲ 1.5	▲ 2.2	▲ 2.3	▲ 3.3	▲ 1.6	▲ 1.8	▲ 2.5	
	7月	1.4	2.4	3.8	6.0	0.1	0.4	1.3	1.3	2.6	4.6	0.8	0.2	
	8月	▲ 6.4	▲ 4.9	▲ 14.7	▲ 11.3	▲ 2.7	▲ 2.2	▲ 4.8	▲ 4.7	▲ 13.9	▲ 11.3	▲ 2.3	▲ 3.0	
	9月	▲ 2.3	▲ 2.1	▲ 6.4	▲ 6.3	▲ 0.3	▲ 0.1	▲ 0.7	▲ 1.3	▲ 4.5	▲ 4.2	0.4	▲ 0.4	
	10月	0.9	1.0	1.9	2.0	0.4	0.5	1.3	0.9	2.5	3.0	0.9	0.1	
	11月	3.1	3.4	9.2	9.4	▲ 0.3	▲ 0.1	1.8	1.5	7.5	8.1	▲ 0.4	▲ 1.1	
	12月	r	3.0	3.3	11.1	11.2	▲ 2.3	▲ 1.9	1.7	1.4	8.3	8.9	▲ 0.9	▲ 1.5
2022年	1月	p	2.9	3.1	13.0	13.2	▲ 1.6	▲ 1.5	3.0	2.6	14.5	15.4	▲ 0.3	▲ 1.0

p:速報値、r:確報値

■近畿経済産業局ホームページ内では、当資料と、最新および時系列の統計データをExcel形式で掲載しております。
 (ホームページアドレス: <https://www.kansai.meti.go.jp>)

1. 業態別、商品別 百貨店・スーパー販売額 (2022年1月速報)

(単位：百万円、%)

	総合(百貨店+スーパー)								百貨店								スーパー								
	販売額				近畿		全国		販売額				近畿		全国		販売額				近畿		全国		
					前年同月比		前年同月比						前年同月比		前年同月比						前年同月比		前年同月比		
	近畿	構成比	全国	構成比	全店	既存店	全店	既存店	近畿	構成比	全国	構成比	全店	既存店	全店	既存店	近畿	構成比	全国	構成比	全店	既存店	全店	既存店	
合計	298,018	100.0	1,676,963	100.0	2.9	3.1	3.0	2.6	101,740	100.0	416,283	100.0	13.0	13.2	14.5	15.4	196,279	100.0	1,260,680	100.0	▲1.6	▲1.5	▲0.3	▲1.0	
商 品 別	衣料品計	41,391	13.9	176,226	10.5	11.0	11.8	10.7	12.2	33,001	32.4	121,867	29.3	14.9	15.1	17.5	18.5	8,390	4.3	54,359	4.3	▲1.9	0.6	▲2.0	0.1
	紳士服・洋品	8,692	2.9	42,465	2.5	8.4	9.4	12.2	13.6	5,984	5.9	26,308	6.3	10.6	10.8	18.4	19.1	2,708	1.4	16,157	1.3	3.7	6.3	3.4	5.7
	婦人・子供服・洋品	29,937	10.0	120,100	7.2	14.2	14.8	11.9	13.3	25,052	24.6	87,811	21.1	18.3	18.5	18.8	19.9	4,885	2.5	32,289	2.6	▲3.0	▲0.8	▲3.3	▲1.3
	その他の衣料品	2,763	0.9	13,661	0.8	▲9.1	▲8.1	▲2.5	▲1.0	1,965	1.9	7,748	1.9	▲8.1	▲8.0	2.3	3.6	798	0.4	5,913	0.5	▲11.5	▲8.5	▲8.2	▲6.4
	身の回り品	17,850	6.0	78,693	4.7	22.0	22.4	21.3	22.1	15,520	15.3	66,091	15.9	27.2	27.3	28.8	29.4	2,330	1.2	12,602	1.0	▲4.3	▲2.7	▲7.3	▲6.2
	飲食物品	182,720	61.3	1,110,447	66.2	▲0.5	▲0.6	0.4	▲0.3	27,803	27.3	111,222	26.7	6.1	6.2	6.9	8.1	154,917	78.9	999,226	79.3	▲1.6	▲1.7	▲0.3	▲1.2
	家具・家電・家庭用品計	9,789	3.3	59,019	3.5	▲3.2	▲2.7	▲3.9	▲4.0	3,321	3.3	16,652	4.0	3.6	3.8	1.9	2.8	6,468	3.3	42,368	3.4	▲6.3	▲5.7	▲6.0	▲6.4
	家具	1,173	0.4	6,779	0.4	0.6	1.3	11.8	12.6	772	0.8	3,794	0.9	3.0	3.3	6.5	7.6	400	0.2	2,985	0.2	▲3.8	▲2.3	19.4	19.8
	家庭用電気機械器具	2,632	0.9	18,228	1.1	▲5.2	▲5.6	▲6.5	▲7.7	162	0.2	1,747	0.4	49.4	49.4	▲13.6	▲13.6	2,471	1.3	16,481	1.3	▲7.4	▲7.8	▲5.6	▲7.0
	家庭用品	5,984	2.0	34,012	2.0	▲2.9	▲2.1	▲5.2	▲4.7	2,387	2.3	11,111	2.7	1.6	1.8	3.3	4.3	3,597	1.8	22,902	1.8	▲5.7	▲4.6	▲8.8	▲8.6
	その他の商品	44,279	14.9	243,639	14.5	4.5	4.8	6.0	6.0	20,221	19.9	92,455	22.2	10.3	10.3	12.6	13.1	24,058	12.3	151,184	12.0	0.1	0.5	2.4	2.0
	食堂・喫茶	1,990	0.7	8,938	0.5	36.7	36.9	27.2	28.2	1,874	1.8	7,997	1.9	39.8	40.0	31.6	32.8	117	0.1	942	0.1	0.9	0.9	▲0.6	▲1.4
	販 売 効 率	商品券	1,698	-	9,188	-	▲2.8	▲2.6	1.4	2.0	1,306	-	4,855	-	▲2.9	▲2.6	▲0.2	0.2	392	-	4,333	-	▲2.3	▲2.3	3.3
従業員(人)		103,388	-	623,080	-	▲0.4	▲0.4	▲0.2	▲1.1	13,751	-	61,336	-	2.8	3.2	▲3.7	▲3.0	89,637	-	561,744	-	▲0.9	▲1.0	0.2	▲0.8
売場面積(千㎡)		4,938	-	28,974	-	▲1.6	▲0.6	▲0.2	0.2	1,147	-	5,258	-	▲0.9	▲0.8	▲2.2	▲1.0	3,791	-	23,716	-	▲1.8	▲0.5	0.2	0.4
従業員1人当たり販売額(千円)		2,883	-	2,691	-	3.4	3.5	3.2	3.8	7,399	-	6,787	-	9.9	9.6	18.9	19.0	2,190	-	2,244	-	▲0.7	▲0.5	▲0.5	▲0.2
売場面積1㎡当たり販売額(千円)		60	-	58	-	5.3	3.4	3.6	1.8	87	-	78	-	13.0	13.0	18.2	16.4	52	-	53	-	1.4	0.0	▲0.0	▲1.9
営業日数(平均)		30.1	-	30.3	-	-	-	-	-	30.0	-	30.1	-	-	-	-	-	30.1	-	30.3	-	-	-	-	-
店舗数	911	-	6,045	-	-	-	-	-	39	-	196	-	-	-	-	-	872	-	5,849	-	-	-	-	-	
対全国シェア(%)	17.8	-	-	-	-	-	-	-	24.4	-	-	-	-	-	-	-	15.6	-	-	-	-	-	-	-	

(注1) この統計における百貨店及びスーパーとは、従業員50人以上の小売事業所であって次のいずれかに該当するもの。

(1) 百貨店：日本標準産業分類の百貨店、総合スーパーのうち(2)のスーパーに該当しない商店であって、かつ売場面積が特別区及び政令指定都市で3,000㎡以上、その他の地域では1,500㎡以上の事業所。

(2) スーパー：売場面積が1,500㎡以上で、その50%以上において、セルフサービス方式を採用している事業所。

(注2) 販売額は全店ベースの値。

(注3) この公表数値は、翌年の年間補正により修正される場合がある。

(注4) ここで使用した数値は、経済産業省が公表する数値と相連することがある。

2. 府県別 百貨店・スーパー販売額 (2022年1月速報)

(単位：百万円、%)

総合(百貨店+スーパー)	福井県			滋賀県			京都府			大阪府			兵庫県			奈良県			和歌山県			
	前年同月比		既存店	前年同月比		既存店	前年同月比		既存店	前年同月比		既存店	前年同月比		既存店	前年同月比		既存店	前年同月比		既存店	
	全店	既存店		全店	既存店		全店	既存店		全店	既存店		全店	既存店		全店	既存店		全店	既存店		全店
合計	7,768	3.8	1.0	23,839	▲ 0.7	▲ 0.7	38,094	7.6	6.8	133,276	4.1	4.6	67,572	1.7	1.6	17,415	▲ 2.8	▲ 1.6	10,056	▲ 1.8	▲ 0.4	
商 品 別	衣料品計	647	7.4	13.5	1,257	▲ 0.8	▲ 0.8	7,791	16.5	16.5	20,768	10.0	10.7	8,716	15.9	16.6	1,443	▲ 3.0	▲ 0.3	769	▲ 7.8	▲ 4.4
	紳士服・洋品	153	15.1	20.1	329	3.8	3.8	1,543	12.9	12.8	4,659	9.7	10.6	1,476	4.3	4.7	332	2.8	6.8	200	▲ 8.4	▲ 2.2
	婦人・子供服・洋品	422	5.5	13.1	815	▲ 3.0	▲ 3.0	5,890	18.6	18.6	14,715	13.2	13.7	6,708	20.6	21.4	952	▲ 4.0	▲ 1.6	433	▲ 5.6	▲ 4.5
	その他の衣料品	72	3.5	3.1	113	2.3	2.3	358	1.1	1.1	1,394	▲ 14.6	▲ 13.8	531	▲ 2.6	▲ 1.9	158	▲ 8.1	▲ 5.6	136	▲ 13.2	▲ 7.0
	身の回り品	236	▲ 7.7	▲ 8.9	412	2.6	2.6	2,492	27.9	27.9	11,910	27.0	27.4	1,812	8.0	8.7	546	2.2	3.4	442	0.9	3.5
	飲食物品	5,362	2.7	▲ 0.7	18,875	▲ 0.9	▲ 0.9	20,286	2.7	1.4	72,797	▲ 1.1	▲ 0.7	46,058	▲ 0.5	▲ 0.8	12,391	▲ 2.9	▲ 1.8	6,951	▲ 0.8	0.3
	家具・家電・家庭用品計	327	12.7	5.4	682	▲ 6.3	▲ 6.3	1,508	1.1	0.9	3,844	▲ 3.1	▲ 1.8	2,271	▲ 5.2	▲ 5.2	631	▲ 6.6	▲ 4.7	525	▲ 5.9	▲ 4.6
	家具	35	8.8	9.0	52	▲ 8.1	▲ 8.1	154	▲ 0.8	▲ 0.8	607	0.3	1.3	219	2.8	3.7	57	▲ 1.9	▲ 0.9	50	6.0	6.0
	家庭用電気機械器具	159	26.6	9.3	259	▲ 8.7	▲ 8.7	557	3.2	3.1	907	▲ 7.0	▲ 6.3	518	▲ 14.4	▲ 14.4	161	▲ 4.1	▲ 0.8	72	▲ 10.9	▲ 10.9
	家庭用品	134	0.5	0.8	372	▲ 4.2	▲ 4.2	798	0.0	▲ 0.3	2,330	▲ 2.4	▲ 0.8	1,534	▲ 2.8	▲ 2.9	413	▲ 8.1	▲ 6.6	403	▲ 6.3	▲ 4.6
その他の商品	1,191	7.3	3.4	2,575	1.7	1.7	5,337	6.4	6.0	22,982	6.8	7.4	8,477	1.2	1.3	2,366	▲ 2.8	▲ 1.4	1,351	▲ 2.8	▲ 1.5	
食堂・喫茶	5	▲ 34.7	▲ 34.7	37	5.0	5.0	679	36.2	36.2	975	50.5	50.5	238	13.8	14.5	39	▲ 0.5	▲ 0.5	17	▲ 4.1	▲ 4.1	
商品券	15	22.6	22.3	84	▲ 9.5	▲ 9.5	159	▲ 9.0	▲ 9.2	885	▲ 2.0	▲ 2.1	392	0.9	1.9	116	▲ 7.6	▲ 7.2	47	▲ 5.7	▲ 4.5	
従業員(人)	3,554	3.0	▲ 1.3	12,500	▲ 1.1	▲ 1.1	12,984	1.3	0.2	38,662	▲ 1.4	▲ 0.6	26,564	1.1	0.5	5,851	▲ 4.4	▲ 2.5	3,273	▲ 1.6	0.4	
売場面積(千㎡)	182	3.5	0.3	544	0.1	0.1	590	0.2	▲ 0.3	1,787	▲ 2.5	▲ 0.5	1,275	▲ 2.0	▲ 1.9	344	▲ 3.2	1.7	217	▲ 2.8	0.5	
従業員1人当たり販売額(千円)	2,186	0.7	2.3	1,907	0.4	0.4	2,934	6.2	6.6	3,447	5.6	5.3	2,544	0.6	1.1	2,976	1.6	1.0	3,072	▲ 0.3	▲ 0.8	
売場面積1㎡当たり販売額(千円)	43	0.0	0.0	44	0.0	0.0	63	6.8	6.8	74	5.7	5.7	53	3.9	3.9	50	0.0	▲ 1.9	46	0.0	▲ 2.1	
営業日数(平均)	30.4	-	-	30.1	-	-	29.8	-	-	29.7	-	-	30.3	-	-	30.4	-	-	30.7	-	-	
店舗数	35	-	-	102	-	-	77	-	-	328	-	-	267	-	-	63	-	-	39	-	-	
シニア	対近畿(%)	2.6	-	-	8.0	-	-	12.8	-	-	44.7	-	-	22.7	-	-	5.8	-	-	3.4	-	-
対全国(%)	0.5	-	-	1.4	-	-	2.3	-	-	7.9	-	-	4.0	-	-	1.0	-	-	0.6	-	-	

(注1) この統計における百貨店及びスーパーとは、従業者50人以上の小売事業所であって次のいずれかに該当するもの。

(1) 百貨店：日本標準産業分類の百貨店、総合スーパーのうち(2)のスーパーに該当しない商店であって、かつ売場面積が

特別区及び政令指定都市で3,000㎡以上、その他の地域では1,500㎡以上の事業所。

(2) スーパー：売場面積が1,500㎡以上で、その50%以上において、セルフサービス方式を採用している事業所。

(注2) 販売額は全店ベースの値。

(注3) この公表数値は、翌年の年間補正により修正される場合がある。

(注4) ここで使用した数値は、経済産業省が公表する数値と相違することがある。

3. 政令指定都市別、業態別 百貨店・スーパー販売額

(2022年1月速報)

(単位：百万円、%)

	京都市										大阪市										神戸市									
	総合			百貨店				スーパー			総合			百貨店				スーパー			総合			百貨店				スーパー		
	前年同月比			前年同月比				前年同月比			前年同月比			前年同月比				前年同月比			前年同月比			前年同月比				前年同月比		
	全店	既存店		全店	既存店		全店	既存店		全店	既存店		全店	既存店		全店	既存店		全店	既存店		全店	既存店		全店	既存店		全店	既存店	
合計	27,235	10.3	9.8	16,150	18.6	18.6	11,084	▲ 0.0	▲ 1.0	77,762	9.6	9.9	53,221	17.0	17.0	24,541	▲ 3.7	▲ 3.0	24,232	5.2	5.3	10,536	17.7	17.7	13,696	▲ 2.8	▲ 2.7			
衣料品計	7,151	18.4	18.4	6,709	20.1	20.1	441	▲ 2.5	▲ 3.1	17,054	13.2	13.2	16,249	14.1	14.1	805	▲ 3.2	▲ 2.7	5,369	26.7	26.7	4,979	29.7	29.7	390	▲ 1.8	▲ 1.7			
紳士服・洋品	1,336	14.1	14.0	1,201	15.9	15.9	135	0.6	▲ 0.2	3,717	11.4	11.5	3,466	12.2	12.2	251	1.6	2.4	630	▲ 2.1	▲ 2.1	515	▲ 3.0	▲ 3.0	115	2.1	2.1			
婦人・子供服・洋品	5,506	20.6	20.6	5,237	22.1	22.1	269	▲ 2.0	▲ 2.6	12,258	17.1	17.2	11,792	18.1	18.1	466	▲ 3.1	▲ 2.7	4,509	33.4	33.4	4,258	36.3	36.3	252	▲ 2.4	▲ 2.3			
その他の衣料品	308	2.0	2.0	271	4.8	4.8	37	▲ 15.0	▲ 15.1	1,080	▲ 14.8	▲ 14.7	991	▲ 14.7	▲ 14.7	89	▲ 15.1	▲ 14.7	229	7.9	7.9	206	10.7	10.7	23	▲ 11.9	▲ 11.8			
身の回り品	2,310	31.0	31.0	2,210	33.8	33.8	100	▲ 10.2	▲ 10.4	10,967	30.8	30.8	10,778	31.8	31.8	188	▲ 10.1	▲ 9.3	853	11.7	11.7	655	16.4	16.4	198	▲ 1.5	▲ 1.4			
飲食料品	12,302	2.9	2.2	3,742	14.1	14.1	8,560	▲ 1.3	▲ 2.4	31,146	0.3	0.8	11,803	8.9	8.9	19,343	▲ 4.3	▲ 3.6	13,919	▲ 1.4	▲ 1.3	2,694	6.3	6.3	11,225	▲ 3.0	▲ 3.0			
家具・家電・家庭用品計	1,000	5.1	4.9	581	11.1	11.1	419	▲ 2.2	▲ 2.6	2,326	1.6	1.9	1,544	6.3	6.3	782	▲ 6.6	▲ 5.9	706	▲ 2.7	▲ 2.7	366	▲ 1.2	▲ 1.2	340	▲ 4.2	▲ 4.2			
家具	116	3.5	3.5	100	6.9	6.9	15	▲ 14.3	▲ 14.3	447	9.2	9.2	421	10.3	10.3	26	▲ 6.1	▲ 6.1	119	6.5	6.5	69	▲ 4.3	▲ 4.3	50	25.9	25.9			
家庭用電気機械器具	325	11.5	11.4	54	159.1	159.1	270	0.1	▲ 0.0	390	▲ 2.1	▲ 2.1	73	36.5	36.5	317	▲ 8.1	▲ 8.1	75	▲ 19.0	▲ 19.0	0	15.4	15.4	74	▲ 19.1	▲ 19.1			
家庭用品	560	2.1	1.8	427	4.5	4.5	133	▲ 5.0	▲ 6.0	1,489	0.5	0.9	1,050	3.2	3.2	439	▲ 5.6	▲ 4.2	513	▲ 1.7	▲ 1.7	297	▲ 0.4	▲ 0.4	216	▲ 3.5	▲ 3.5			
その他の商品	3,793	8.5	8.0	2,309	7.6	7.6	1,483	9.9	8.6	15,374	13.0	13.1	11,953	16.9	16.9	3,421	1.4	1.7	3,244	5.6	5.8	1,701	12.1	12.1	1,543	▲ 0.7	▲ 0.3			
食堂・喫茶	679	36.2	36.2	598	40.3	40.3	81	12.1	12.1	895	59.1	59.1	894	59.2	59.2	1	24.1	24.1	141	8.7	8.7	141	8.7	8.7	-	-	-			
商品券	137	▲ 11.2	▲ 11.4	130	▲ 12.2	▲ 12.2	7	10.2	6.2	637	1.0	1.0	622	0.5	0.5	15	23.0	23.0	115	5.1	5.2	104	8.6	8.6	11	▲ 19.6	▲ 19.0			
従業員(人)	7,587	1.4	1.0	2,435	8.0	8.0	5,152	▲ 1.4	▲ 2.0	16,497	▲ 0.2	0.6	6,212	3.0	3.0	10,285	▲ 2.0	▲ 0.8	7,123	3.2	3.0	1,015	34.3	34.3	6,108	▲ 0.6	▲ 0.9			
売場面積(千㎡)	345	▲ 0.1	▲ 0.6	162	0.0	0.0	183	▲ 0.3	▲ 1.2	805	▲ 1.4	▲ 0.1	459	▲ 0.0	▲ 0.0	346	▲ 3.3	▲ 0.2	356	▲ 1.2	▲ 0.9	114	0.0	0.0	242	▲ 1.7	▲ 1.3			
従業員1人当たり販売額(千円)	3,590	8.7	8.7	6,632	9.8	9.8	2,151	1.4	1.0	4,714	9.8	9.2	8,567	13.6	13.6	2,386	▲ 1.7	▲ 2.2	3,402	1.9	2.2	10,380	▲ 12.4	▲ 12.4	2,242	▲ 2.1	▲ 1.8			
売場面積1㎡当たり販売額(千円)	77	10.0	10.0	96	18.5	18.5	60	0.0	0.0	95	10.5	9.2	114	16.3	16.3	71	0.0	▲ 2.7	68	7.9	6.3	91	18.2	18.2	56	▲ 1.8	▲ 1.8			
営業日数(平均)	29.3	-	-	29.8	-	-	29.3	-	-	29.0	-	-	29.6	-	-	29.0	-	-	30.2	-	-	30.0	-	-	30.2	-	-			
店舗数	43	-	-	4	-	-	39	-	-	118	-	-	9	-	-	109	-	-	74	-	-	4	-	-	70	-	-			
対近畿(%)	9.1	-	-	15.9	-	-	5.6	-	-	26.1	-	-	52.3	-	-	12.5	-	-	8.1	-	-	10.4	-	-	7.0	-	-			
対全国(%)	1.6	-	-	3.9	-	-	0.9	-	-	4.6	-	-	12.8	-	-	1.9	-	-	1.4	-	-	2.5	-	-	1.1	-	-			

(注1) この統計における百貨店及びスーパーとは、従業員50人以上の小売事業所であって次のいずれかに該当するもの。

(1) 百貨店：日本標準産業分類の百貨店、総合スーパーのうち(2)のスーパーに該当しない商店であって、かつ売場面積が特別区及び政令指定都市で3,000㎡以上、その他の地域では1,500㎡以上の事業所。

(2) スーパー：売場面積が1,500㎡以上で、その50%以上において、セルフサービス方式を採用している事業所。

(注2) 販売額は全店ベースの値。

(注3) この公表数値は、翌年の年間補正により修正される場合がある。

(注4) ここで使用した数値は、経済産業省が公表する数値と相違することがある。

4. 府県別、業態別 百貨店・スーパー販売額 (2022年1月速報)

(単位：百万円、%)

	京 都 府						大 阪 府						兵 庫 県						
	百貨店			スーパー			百貨店			スーパー			百貨店			スーパー			
	前年同月比			前年同月比			前年同月比			前年同月比			前年同月比			前年同月比			
	全店	既存店		全店	既存店		全店	既存店		全店	既存店		全店	既存店		全店	既存店		
合 計	16,150	18.6	18.6	21,944	0.7	▲ 0.6	62,437	13.8	13.8	70,839	▲ 3.1	▲ 2.4	16,398	11.7	12.6	51,174	▲ 1.2	▲ 1.5	
商 品 別	衣 料 品 計	6,709	20.1	20.1	1,082	▲ 1.7	▲ 1.9	18,003	12.5	12.5	2,765	▲ 4.0	▲ 0.2	6,628	21.3	22.3	2,088	1.5	1.5
	紳 士 服 ・ 洋 品	1,201	15.9	15.9	341	3.7	3.3	3,736	11.9	11.9	923	1.7	5.9	795	1.0	1.8	681	8.3	8.3
	婦 人 ・ 子 供 服 ・ 洋 品	5,237	22.1	22.1	653	▲ 3.2	▲ 3.5	13,153	15.8	15.8	1,562	▲ 4.7	▲ 1.3	5,442	26.6	27.7	1,266	0.2	0.2
	そ の 他 の 衣 料 品	271	4.8	4.8	87	▲ 9.1	▲ 9.1	1,114	▲ 14.3	▲ 14.3	281	▲ 15.6	▲ 11.7	391	2.4	3.4	141	▲ 14.3	▲ 14.2
	身 の 回 り 品	2,210	33.8	33.8	282	▲ 5.1	▲ 5.1	11,262	30.1	30.1	649	▲ 10.2	▲ 6.9	1,207	12.7	13.9	605	▲ 0.4	▲ 0.4
	飲 食 料 品	3,742	14.1	14.1	16,544	0.4	▲ 1.1	16,314	6.7	6.7	56,483	▲ 3.1	▲ 2.7	5,040	3.3	4.1	41,017	▲ 0.9	▲ 1.3
	家 具 ・ 家 電 ・ 家 庭 用 品 計	581	11.1	11.1	927	▲ 4.3	▲ 4.7	1,829	3.6	3.6	2,014	▲ 8.5	▲ 6.3	682	2.6	3.6	1,590	▲ 8.2	▲ 8.5
	家 具	100	6.9	6.9	53	▲ 12.6	▲ 12.6	515	2.9	2.9	91	▲ 11.9	▲ 7.0	101	▲ 2.1	▲ 0.2	119	7.3	7.3
	家 庭 用 電 気 機 械 器 具	54	159.1	159.1	503	▲ 3.1	▲ 3.2	105	23.3	23.3	802	▲ 9.9	▲ 9.1	2	13.9	13.9	516	▲ 14.4	▲ 14.4
	家 庭 用 品	427	4.5	4.5	371	▲ 4.7	▲ 5.4	1,209	2.5	2.5	1,121	▲ 7.2	▲ 4.1	579	3.5	4.2	955	▲ 6.3	▲ 6.7
	そ の 他 の 商 品	2,309	7.6	7.6	3,028	5.6	4.8	14,088	12.2	12.2	8,894	▲ 0.7	0.6	2,604	9.1	9.5	5,873	▲ 2.0	▲ 2.0
	食 堂 ・ 喫 茶	598	40.3	40.3	81	12.1	12.1	940	55.3	55.3	34	▲ 18.5	▲ 18.5	237	13.8	14.5	1	10.4	10.4
	商 品 券	130	▲ 12.2	▲ 12.2	29	8.9	7.2	811	▲ 2.8	▲ 2.8	73	7.9	6.6	219	3.5	5.5	174	▲ 2.3	▲ 2.2
従 業 員 (人)	2,435	8.0	8.0	10,549	▲ 0.1	▲ 1.5	7,992	1.9	1.9	30,670	▲ 2.2	▲ 1.3	2,096	7.9	10.8	24,468	0.5	▲ 0.4	
売 場 面 積 (千 m ²)	162	0.0	0.0	428	0.3	▲ 0.5	632	▲ 0.6	▲ 0.6	1,155	▲ 3.5	▲ 0.4	203	▲ 3.5	▲ 2.6	1,072	▲ 1.7	▲ 1.8	
従 業 員 1 人 当 た り 販 売 額 (千 円)	6,632	9.8	9.8	2,080	0.9	1.0	7,812	11.7	11.7	2,310	▲ 1.0	▲ 1.1	7,823	3.5	1.6	2,091	▲ 1.7	▲ 1.2	
売 場 面 積 1 m ² 当 た り 販 売 額 (千 円)	96	18.5	18.5	51	0.0	0.0	97	14.1	14.1	61	0.0	▲ 1.6	80	15.9	15.9	48	2.1	0.0	
営 業 日 数 (平 均)	29.8	-	-	29.8	-	-	30.0	-	-	29.7	-	-	30.1	-	-	30.3	-	-	
店 舗 数	4	-	-	73	-	-	20	-	-	308	-	-	9	-	-	258	-	-	
シ ェ ア	対 近 畿 (%)	15.9	-	-	11.2	-	-	61.4	-	-	36.1	-	-	16.1	-	-	26.1	-	-
対 全 国 (%)	3.9	-	-	1.7	-	-	15.0	-	-	5.6	-	-	3.9	-	-	4.1	-	-	

(注1) この統計における百貨店及びスーパーとは、従業者50人以上の小売事業所であって次のいずれかに該当するもの。

(1) 百貨店：日本標準産業分類の百貨店、総合スーパーのうち(2)のスーパーに該当しない商店であって、かつ売場面積が特別区及び政令指定都市で3,000㎡以上、その他の地域では1,500㎡以上の事業所。

(2) スーパー：売場面積が1,500㎡以上で、その50%以上において、セルフサービス方式を採用している事業所。

(注2) 販売額は全店ベースの値。

(注3) この公表数値は、翌年の年間補正により修正される場合がある。

(注4) ここで使用した数値は、経済産業省が公表する数値と相違することがある。