

令和4年4月6日

百貨店・スーパー販売状況（近畿地域）
（2022年2月速報）

1. 概況

近畿地域の百貨店・スーパーの販売額は、新型コロナウイルス感染症による外出自粛の影響などにより、スーパーでは内食需要が堅調であったことなどから、前年同月比 0.1%増（全国 0.5%増）と5か月連続で前年を上回った。

商品別にみると、「衣料品」等が前年を下回ったものの、「飲食料品」、「身の回り品」等が前年を上回った。なお、既存店ベースでは同 0.1%増（全国 0.1%増）と5か月連続で前年を上回った。

2. 業態別の販売状況

(1)百貨店

百貨店39店の販売額は、全店ベースで前年同月比 0.7%減（全国 1.8%減）と5か月ぶりに前年を下回った。

商品別にみると、「身の回り品」等が前年を上回ったものの、「衣料品」、「その他の商品」等が前年を下回った。

なお、既存店ベースでは同 0.6%減（全国 0.8%減）と5か月ぶりに前年を下回った。

(2)スーパー

スーパー871店の販売額は、全店ベースで前年同月比 0.5%増（全国 1.2%増）と4か月ぶりに前年を上回った。

商品別にみると、「衣料品」等が前年を下回ったものの、「飲食料品」が前年を上回った。

なお、既存店ベースでは同 0.5%増（全国 0.4%増）と4か月ぶりに前年を上回った。

[業態別販売額及び前年同月比]

(単位:百万円、%)

	総合			百貨店			スーパー		
	販売額	前年同月比		販売額	前年同月比		販売額	前年同月比	
		全店	既存店		全店	既存店		全店	既存店
近 畿	265,514	0.1	0.1	87,184	▲ 0.7	▲ 0.6	178,331	0.5	0.5
福 井	6,425	0.5	▲ 3.9	X	X	X	X	X	X
滋 賀	21,062	1.9	2.0	X	X	X	X	X	X
京 都	32,891	1.6	1.1	13,419	1.5	1.5	19,472	1.6	0.8
大 阪	120,303	0.5	0.7	54,073	0.7	0.7	66,231	0.3	0.7
兵 庫	60,633	▲ 0.8	▲ 0.9	13,640	▲ 4.4	▲ 3.8	46,993	0.3	▲ 0.1
奈 良	15,784	▲ 2.8	▲ 1.8	X	X	X	X	X	X
和歌山	8,416	▲ 2.7	▲ 1.2	X	X	X	X	X	X
全 国	1,503,761	0.5	0.1	351,591	▲ 1.8	▲ 0.8	1,152,170	1.2	0.4

※ Xはデータ秘匿により公表できない所

■「1. 概況」と「2. 業態別の販売状況」は全店ベースで記述しています。

■次回公表予定

2022年3月速報:5月11日(水)

[本件の問い合わせ先]
近畿経済産業局 総務企画部 企画調査課長 中島
担当: 細見、神谷 電話:06-6966-6004

3. 商品の動き

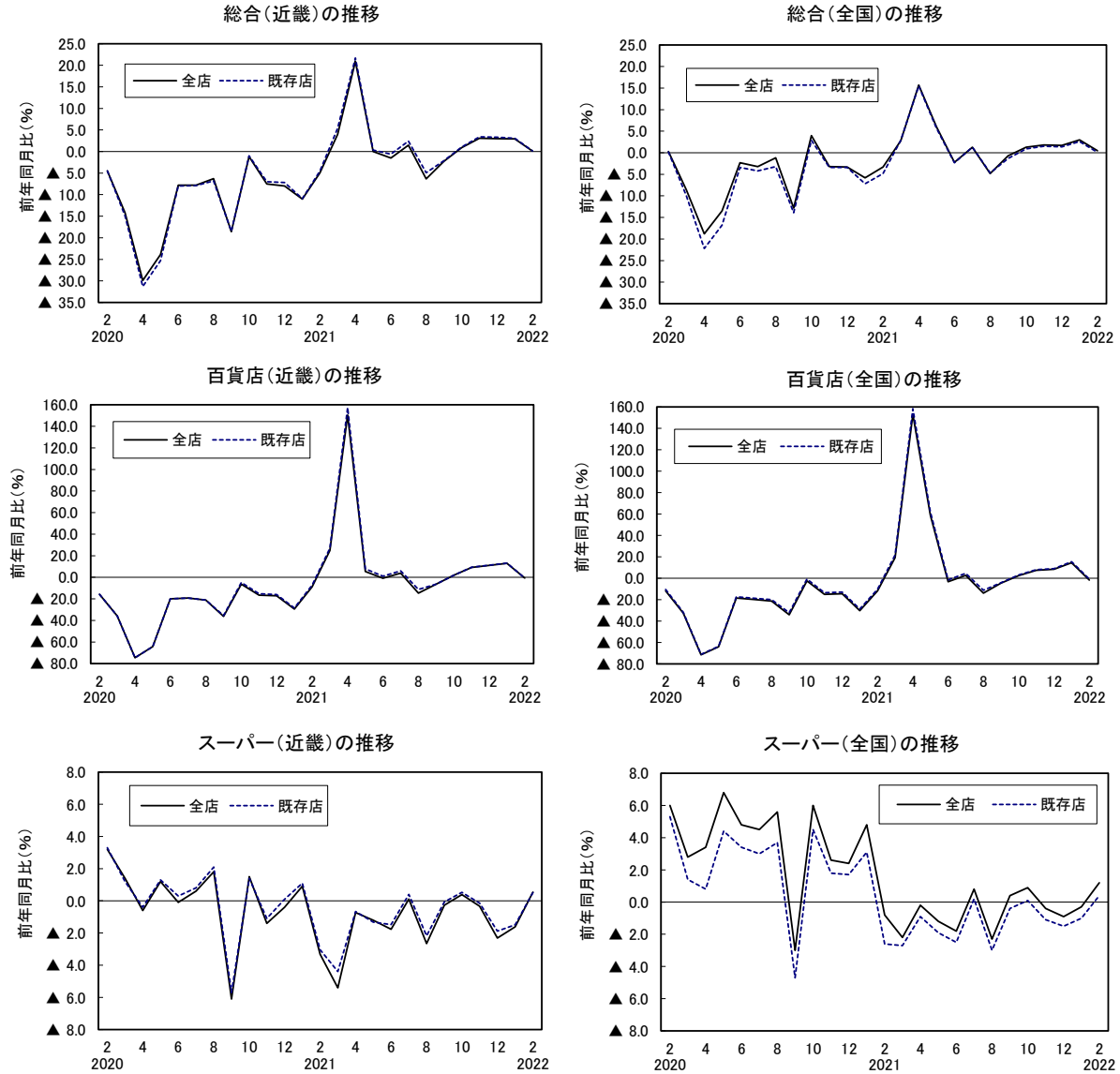
対前年同月比

商品	総合		百貨店		スーパー	
	全店	既存店	全店	既存店	全店	既存店
合計	0.1	0.1	▲ 0.7	▲ 0.6	0.5	0.5
衣料品計	▲ 4.7	▲ 4.2	▲ 3.6	▲ 3.5	▲ 9.1	▲ 7.3
紳士服・洋品	▲ 4.1	▲ 3.3	▲ 4.1	▲ 4.1	▲ 3.9	▲ 1.5
婦人・子供服・洋品	▲ 3.4	▲ 3.0	▲ 1.9	▲ 1.8	▲ 10.3	▲ 8.8
その他の衣料品	▲ 19.0	▲ 18.2	▲ 20.1	▲ 20.0	▲ 15.7	▲ 13.0
身の回り品	7.1	7.3	10.1	10.2	▲ 12.9	▲ 11.6
飲食料品	1.0	0.8	▲ 1.0	▲ 0.9	1.4	1.2
家具・家電・家庭用品計	▲ 6.5	▲ 6.1	▲ 10.4	▲ 10.3	▲ 4.3	▲ 3.7
家具	▲ 10.9	▲ 10.4	▲ 12.3	▲ 12.1	▲ 6.9	▲ 5.5
家庭用電気機械器具	▲ 4.3	▲ 4.3	0.3	0.3	▲ 4.8	▲ 4.9
家庭用品	▲ 6.5	▲ 6.0	▲ 10.7	▲ 10.6	▲ 3.7	▲ 2.8
その他の商品	▲ 0.9	▲ 0.7	▲ 2.0	▲ 1.9	▲ 0.0	0.4
食堂・喫茶	6.2	6.2	7.0	7.1	▲ 9.5	▲ 9.5

○主なコメント

- ・1月下旬から「まん延防止等重点措置」が適用され、商況は悪化。入店客数が減少し、売上げも鈍化傾向となった。(百貨店)
- ・ラグジュアリーなどの高額品の好調は継続しているものの、生鮮や惣菜関係などが苦戦した。(百貨店)
- ・感染者数の増加に伴い入店客数は減少傾向となったものの、まとめ買いにより客単価が増加した。(スーパー)

4. 販売額前年同月比の推移（業態別）



	近畿						全国					
	合計		百貨店		スーパー		合計		百貨店		スーパー	
	全店	既存店	全店	既存店	全店	既存店	全店	既存店	全店	既存店	全店	既存店
2020年	▲ 11.0	▲ 11.2	▲ 27.3	▲ 26.9	▲ 0.1	0.1	▲ 5.4	▲ 6.6	▲ 25.5	▲ 24.3	3.4	1.9
2021年	0.2	0.8	3.3	4.7	▲ 1.4	▲ 1.1	0.9	0.6	4.5	6.0	▲ 0.3	▲ 1.2
2019年度	▲ 2.2	▲ 2.3	▲ 4.0	▲ 3.9	▲ 1.0	▲ 1.2	▲ 1.6	▲ 1.9	▲ 5.6	▲ 4.7	0.2	▲ 0.5
2020年度	▲ 10.4	▲ 10.4	▲ 25.5	▲ 24.8	▲ 0.9	▲ 0.6	▲ 5.1	▲ 6.3	▲ 24.5	▲ 23.2	2.9	1.3
2020年 10~12月	▲ 5.9	▲ 5.4	▲ 14.1	▲ 12.9	▲ 0.1	0.1	▲ 1.2	▲ 1.6	▲ 11.6	▲ 10.1	3.6	2.6
2021年 1~3月	▲ 4.3	▲ 3.6	▲ 7.9	▲ 6.3	▲ 2.6	▲ 2.1	▲ 2.1	▲ 2.9	▲ 10.1	▲ 8.3	0.6	▲ 0.8
4~6月	5.5	6.2	27.9	30.8	▲ 1.2	▲ 1.2	5.8	5.6	40.9	43.5	▲ 1.1	▲ 1.8
7~9月	▲ 2.4	▲ 1.5	▲ 5.1	▲ 3.2	▲ 1.0	▲ 0.7	▲ 1.4	▲ 1.6	▲ 4.8	▲ 3.1	▲ 0.4	▲ 1.1
10~12月	2.4	2.6	7.9	8.0	▲ 0.9	▲ 0.6	1.6	1.3	6.4	7.0	▲ 0.2	▲ 0.9
2021年 2月	▲ 4.9	▲ 4.6	▲ 8.9	▲ 7.3	▲ 3.3	▲ 3.0	▲ 3.3	▲ 4.8	▲ 11.8	▲ 10.2	▲ 0.8	▲ 2.6
3月	4.0	5.4	24.8	27.0	▲ 5.4	▲ 4.4	2.8	2.9	19.3	21.8	▲ 2.2	▲ 2.7
4月	20.9	21.7	150.4	157.3	▲ 0.7	▲ 0.7	15.7	15.5	153.1	158.3	▲ 0.2	▲ 0.9
5月	▲ 0.0	0.3	5.4	7.9	▲ 1.2	▲ 1.3	6.0	5.7	58.8	61.9	▲ 1.2	▲ 1.9
6月	▲ 1.5	▲ 0.6	▲ 0.9	1.1	▲ 1.8	▲ 1.5	▲ 2.2	▲ 2.3	▲ 3.3	▲ 1.6	▲ 1.8	▲ 2.5
7月	1.4	2.4	3.8	6.0	0.1	0.4	1.3	1.3	2.6	4.6	0.8	0.2
8月	▲ 6.4	▲ 4.9	▲ 14.7	▲ 11.3	▲ 2.7	▲ 2.2	▲ 4.8	▲ 4.7	▲ 13.9	▲ 11.3	▲ 2.3	▲ 3.0
9月	▲ 2.3	▲ 2.1	▲ 6.4	▲ 6.3	▲ 0.3	▲ 0.1	▲ 0.7	▲ 1.3	▲ 4.5	▲ 4.2	0.4	▲ 0.4
10月	0.9	1.0	1.9	2.0	0.4	0.5	1.3	0.9	2.5	3.0	0.9	0.1
11月	3.1	3.4	9.2	9.4	▲ 0.3	▲ 0.1	1.8	1.5	7.5	8.1	▲ 0.4	▲ 1.1
12月	3.0	3.3	11.1	11.2	▲ 2.3	▲ 1.9	1.7	1.4	8.3	8.9	▲ 0.9	▲ 1.5
2022年 1月	r 2.9	3.1	13.0	13.2	▲ 1.6	▲ 1.5	3.0	2.6	14.5	15.4	▲ 0.3	▲ 1.0
2月	p 0.1	0.1	▲ 0.7	▲ 0.6	0.5	0.5	0.5	0.1	▲ 1.8	▲ 0.8	1.2	0.4

p:速報値、r:確報値

(注)2021年分の各データについて年間補正を実施しました。

■近畿経済産業局ホームページ内では、当資料と、最新および時系列の統計データをExcel形式で掲載しております。
 (ホームページアドレス: <https://www.kansai.meti.go.jp>)

1. 業態別、商品別 百貨店・スーパー販売額 (2022年2月速報)

(単位：百万円、%)

	総合(百貨店+スーパー)								百貨店								スーパー								
	販売額				近畿		全国		販売額				近畿		全国		販売額				近畿		全国		
					前年同月比		前年同月比						前年同月比		前年同月比						前年同月比		前年同月比		
	近畿	構成比	全国	構成比	全店	既存店	全店	既存店	近畿	構成比	全国	構成比	全店	既存店	全店	既存店	近畿	構成比	全国	構成比	全店	既存店	全店	既存店	
合計	265,514	100.0	1,503,761	100.0	0.1	0.1	0.5	0.1	87,184	100.0	351,591	100.0	▲ 0.7	▲ 0.6	▲ 1.8	▲ 0.8	178,331	100.0	1,152,170	100.0	0.5	0.5	1.2	0.4	
商 品 別	衣料品計	28,904	10.9	121,397	8.1	▲ 4.7	▲ 4.2	▲ 9.2	▲ 7.8	23,368	26.8	83,919	23.9	▲ 3.6	▲ 3.5	▲ 7.2	▲ 6.0	5,537	3.1	37,478	3.3	▲ 9.1	▲ 7.3	▲ 13.4	▲ 11.5
	紳士服・洋品	5,242	2.0	26,029	1.7	▲ 4.1	▲ 3.3	▲ 5.5	▲ 3.9	3,676	4.2	16,331	4.6	▲ 4.1	▲ 4.1	▲ 3.1	▲ 1.9	1,566	0.9	9,698	0.8	▲ 3.9	▲ 1.5	▲ 9.2	▲ 7.2
	婦人・子供服・洋品	21,785	8.2	86,140	5.7	▲ 3.4	▲ 3.0	▲ 9.7	▲ 8.5	18,311	21.0	62,068	17.7	▲ 1.9	▲ 1.8	▲ 7.5	▲ 6.4	3,475	1.9	24,072	2.1	▲ 10.3	▲ 8.8	▲ 15.0	▲ 13.3
	その他の衣料品	1,876	0.7	9,228	0.6	▲ 19.0	▲ 18.2	▲ 13.5	▲ 11.6	1,380	1.6	5,520	1.6	▲ 20.1	▲ 20.0	▲ 13.9	▲ 12.4	496	0.3	3,708	0.3	▲ 15.7	▲ 13.0	▲ 13.0	▲ 10.5
	身の回り品	13,647	5.1	57,919	3.9	7.1	7.3	5.1	6.4	12,168	14.0	49,734	14.1	10.1	10.2	10.2	11.4	1,479	0.8	8,185	0.7	▲ 12.9	▲ 11.6	▲ 18.1	▲ 16.7
	飲食用品	173,411	65.3	1,058,830	70.4	1.0	0.8	2.2	1.4	28,542	32.7	114,384	32.5	▲ 1.0	▲ 0.9	▲ 1.0	▲ 0.1	144,869	81.2	944,446	82.0	1.4	1.2	2.6	1.6
	家具・家電・家庭用品計	8,030	3.0	46,820	3.1	▲ 6.5	▲ 6.1	▲ 7.8	▲ 7.8	2,855	3.3	14,169	4.0	▲ 10.4	▲ 10.3	▲ 10.2	▲ 9.1	5,175	2.9	32,651	2.8	▲ 4.3	▲ 3.7	▲ 6.7	▲ 7.2
	家具	1,022	0.4	5,639	0.4	▲ 10.9	▲ 10.4	▲ 0.5	0.7	747	0.9	3,678	1.0	▲ 12.3	▲ 12.1	▲ 5.1	▲ 3.8	276	0.2	1,961	0.2	▲ 6.9	▲ 5.5	9.4	10.6
	家庭用電気機械器具	2,102	0.8	13,234	0.9	▲ 4.3	▲ 4.3	▲ 4.4	▲ 5.6	224	0.3	1,870	0.5	0.3	0.3	3.9	3.9	1,878	1.1	11,364	1.0	▲ 4.8	▲ 4.9	▲ 5.6	▲ 7.0
	家庭用品	4,906	1.8	27,947	1.9	▲ 6.5	▲ 6.0	▲ 10.6	▲ 10.3	1,885	2.2	8,621	2.5	▲ 10.7	▲ 10.6	▲ 14.7	▲ 13.5	3,021	1.7	19,326	1.7	▲ 3.7	▲ 2.8	▲ 8.7	▲ 8.8
	その他の商品	39,922	15.0	211,677	14.1	▲ 0.9	▲ 0.7	▲ 1.2	▲ 1.0	18,723	21.5	83,085	23.6	▲ 2.0	▲ 1.9	▲ 2.0	▲ 1.3	21,200	11.9	128,592	11.2	▲ 0.0	0.4	▲ 0.6	▲ 0.8
	食堂・喫茶	1,600	0.6	7,119	0.5	6.2	6.2	▲ 2.6	▲ 1.6	1,528	1.8	6,300	1.8	7.0	7.1	▲ 3.4	▲ 2.2	72	0.0	819	0.1	▲ 9.5	▲ 9.5	4.6	3.8
	販 売 効 率	商品券	1,600	-	7,903	-	▲ 8.6	▲ 8.4	▲ 7.4	▲ 7.0	1,273	-	4,365	-	▲ 8.1	▲ 7.9	▲ 12.4	▲ 11.9	327	-	3,538	-	▲ 10.5	▲ 10.3	▲ 0.5
従業員(人)		100,523	-	604,284	-	▲ 1.2	▲ 1.3	▲ 0.6	▲ 1.4	13,671	-	60,901	-	2.8	3.2	▲ 3.7	▲ 3.0	86,852	-	543,383	-	▲ 1.8	▲ 2.0	▲ 0.2	▲ 1.2
売場面積(千㎡)		4,937	-	28,932	-	▲ 1.6	▲ 0.6	▲ 0.1	0.2	1,147	-	5,254	-	▲ 0.9	▲ 0.8	▲ 2.0	▲ 0.8	3,789	-	23,678	-	▲ 1.8	▲ 0.5	0.3	0.5
従業員1人当たり販売額(千円)		2,641	-	2,489	-	1.3	1.5	1.1	1.5	6,377	-	5,773	-	▲ 3.5	▲ 3.7	1.9	2.3	2,053	-	2,120	-	2.4	2.6	1.4	1.7
売場面積1㎡当たり販売額(千円)		53	-	52	-	0.0	0.0	2.0	▲ 0.0	75	-	66	-	0.0	0.0	0.0	0.0	47	-	49	-	2.2	2.2	2.1	▲ 0.0
営業日数(平均)		28.5	-	28.1	-	-	-	-	-	27.9	-	27.7	-	-	-	-	-	28.5	-	28.2	-	-	-	-	-
店舗数	910	-	6,039	-	-	-	-	-	39	-	196	-	-	-	-	-	871	-	5,843	-	-	-	-	-	
対全国シェア(%)	17.7	-	-	-	-	-	-	-	24.8	-	-	-	-	-	-	-	15.5	-	-	-	-	-	-	-	

(注1) この統計における百貨店及びスーパーとは、従業員50人以上の小売事業所であって次のいずれかに該当するもの。

(1) 百貨店：日本標準産業分類の百貨店、総合スーパーのうち(2)のスーパーに該当しない商店であって、かつ売場面積が特別区及び政令指定都市で3,000㎡以上、その他の地域では1,500㎡以上の事業所。

(2) スーパー：売場面積が1,500㎡以上で、その50%以上において、セルフサービス方式を採用している事業所。

(注2) 販売額は全店ベースの値。

(注3) この公表数値は、翌年の年間補正により修正される場合がある。

(注4) ここで使用した数値は、経済産業省が公表する数値と相連することがある。

2. 府県別 百貨店・スーパー販売額 (2022年2月速報)

(単位：百万円、%)

総合(百貨店+スーパー)	福井県		滋賀県		京都府		大阪府		兵庫県		奈良県		和歌山県		
	前年同月比		前年同月比		前年同月比		前年同月比		前年同月比		前年同月比		前年同月比		
	全店	既存店	全店	既存店	全店	既存店	全店	既存店	全店	既存店	全店	既存店	全店	既存店	
合計	6,425	0.5 ▲ 3.9	21,062	1.9 2.0	32,891	1.6 1.1	120,303	0.5 0.7	60,633	▲ 0.8 ▲ 0.9	15,784	▲ 2.8 ▲ 1.8	8,416	▲ 2.7 ▲ 1.2	
商 品 別	衣料品計	378	▲ 20.7 ▲ 20.5	795	▲ 5.8 ▲ 5.8	5,488	0.2 0.2	14,784	▲ 5.4 ▲ 5.0	5,990	▲ 2.6 ▲ 2.1	979	▲ 14.3 ▲ 12.1	491	▲ 19.9 ▲ 16.8
	紳士服・洋品	80	▲ 16.7 ▲ 17.5	173	▲ 0.0 ▲ 0.0	937	1.4 1.4	2,885	▲ 3.2 ▲ 2.6	848	▲ 9.8 ▲ 9.6	199	▲ 5.4 ▲ 1.8	119	▲ 13.4 ▲ 6.4
	婦人・子供服・洋品	262	▲ 23.1 ▲ 22.4	551	▲ 6.8 ▲ 6.8	4,282	0.6 0.6	10,967	▲ 3.7 ▲ 3.4	4,791	▲ 0.8 ▲ 0.2	647	▲ 17.3 ▲ 15.4	287	▲ 20.2 ▲ 19.3
	その他の衣料品	36	▲ 9.2 ▲ 11.3	71	▲ 10.7 ▲ 10.7	269	▲ 9.0 ▲ 9.0	932	▲ 25.6 ▲ 25.1	351	▲ 8.4 ▲ 8.0	133	▲ 10.9 ▲ 9.3	85	▲ 26.7 ▲ 20.7
	身の回り品	126	▲ 22.8 ▲ 26.2	245	▲ 9.7 ▲ 9.7	1,780	0.7 0.7	9,639	13.0 13.1	1,070	▲ 12.1 ▲ 11.5	426	▲ 0.4 0.7	360	▲ 2.4 1.6
	飲食物品	4,764	3.4 ▲ 1.3	17,249	2.4 2.4	18,853	2.0 1.2	70,767	0.7 0.8	44,112	0.8 0.5	11,660	▲ 0.9 ▲ 0.1	6,007	▲ 0.1 0.9
	家具・家電・家庭用品計	208	3.6 ▲ 4.1	480	▲ 4.3 ▲ 4.3	1,197	▲ 4.3 ▲ 4.4	3,270	▲ 9.6 ▲ 8.8	1,899	▲ 5.4 ▲ 5.4	531	▲ 4.5 ▲ 2.1	446	▲ 2.6 ▲ 0.5
	家具	22	27.4 26.2	30	▲ 13.7 ▲ 13.7	132	▲ 20.6 ▲ 20.6	569	▲ 12.5 ▲ 12.0	184	▲ 3.5 ▲ 2.7	47	▲ 4.7 ▲ 3.0	39	▲ 1.6 ▲ 1.6
	家庭用電気機械器具	93	10.2 ▲ 4.8	179	▲ 2.4 ▲ 2.4	457	5.3 5.3	766	▲ 11.2 ▲ 10.6	429	▲ 3.5 ▲ 3.5	123	▲ 5.2 0.0	54	▲ 5.5 ▲ 5.5
	家庭用品	92	▲ 6.3 ▲ 9.0	272	▲ 4.4 ▲ 4.4	608	▲ 6.6 ▲ 6.8	1,934	▲ 8.1 ▲ 7.2	1,286	▲ 6.3 ▲ 6.4	360	▲ 4.3 ▲ 2.7	354	▲ 2.3 0.4
その他の商品	946	1.0 ▲ 4.1	2,261	3.7 4.8	5,060	3.2 3.1	21,022	0.1 0.4	7,376	▲ 5.2 ▲ 5.1	2,158	▲ 6.6 ▲ 5.4	1,099	▲ 6.9 ▲ 5.3	
食堂・喫茶	4	▲ 54.4 ▲ 54.4	33	▲ 5.2 ▲ 5.2	513	2.3 2.3	822	19.1 19.1	186	▲ 14.9 ▲ 14.4	31	▲ 19.0 ▲ 19.0	12	▲ 27.2 ▲ 27.2	
商品券	16	8.2 7.6	71	▲ 9.8 ▲ 9.8	144	▲ 19.8 ▲ 19.8	885	▲ 5.4 ▲ 5.4	352	▲ 8.1 ▲ 7.3	96	▲ 14.5 ▲ 14.0	37	▲ 23.1 ▲ 22.6	
従業員(人)	3,453	2.7 ▲ 1.9	12,310	▲ 2.0 ▲ 1.8	12,646	0.7 ▲ 0.2	37,318	▲ 2.5 ▲ 2.2	25,974	0.6 ▲ 0.1	5,686	▲ 4.7 ▲ 3.1	3,136	▲ 2.0 0.0	
売場面積(千㎡)	182	2.2 0.3	542	▲ 0.3 0.1	590	▲ 0.0 ▲ 0.3	1,787	▲ 2.2 ▲ 0.5	1,275	▲ 2.0 ▲ 1.9	344	▲ 2.7 1.7	217	▲ 2.8 0.6	
従業員1人当たり販売額(千円)	1,861	▲ 2.1 ▲ 2.0	1,711	4.0 3.9	2,601	0.9 1.3	3,224	3.1 2.9	2,334	▲ 1.4 ▲ 0.9	2,776	2.0 1.3	2,684	▲ 0.8 ▲ 1.2	
売場面積1㎡当たり販売額(千円)	35	▲ 2.8 ▲ 2.8	39	2.6 2.6	55	1.9 1.9	67	3.1 1.5	47	0.0 0.0	46	0.0 ▲ 2.1	39	0.0 0.0	
営業日数(平均)	28.6	- -	29.5	- -	28.5	- -	28.2	- -	28.0	- -	29.0	- -	30.1	- -	
店舗数	35	- -	101	- -	77	- -	328	- -	267	- -	63	- -	39	- -	
シニア	対近畿(%)	2.4	- -	7.9	- -	12.4	- -	45.3	- -	22.8	- -	5.9	- -	3.2	- -
対全国(%)	0.4	- -	1.4	- -	2.2	- -	8.0	- -	4.0	- -	1.0	- -	0.6	- -	

(注1) この統計における百貨店及びスーパーとは、従業者50人以上の小売事業所であって次のいずれかに該当するもの。
 (1) 百貨店：日本標準産業分類の百貨店、総合スーパーのうち(2)のスーパーに該当しない商店であって、かつ売場面積が特別区及び政令指定都市で3,000㎡以上、その他の地域では1,500㎡以上の事業所。
 (2) スーパー：売場面積が1,500㎡以上で、その50%以上において、セルフサービス方式を採用している事業所。
 (注2) 販売額は全店ベースの値。
 (注3) この公表数値は、翌年の年間補正により修正される場合がある。
 (注4) ここで使用した数値は、経済産業省が公表する数値と相違することがある。

3. 政令指定都市別、業態別 百貨店・スーパー販売額

(2022年2月速報)

(単位：百万円、%)

	京都市									大阪市									神戸市								
	総合			百貨店			スーパー			総合			百貨店			スーパー			総合			百貨店			スーパー		
	前年同月比		全店	前年同月比		全店	前年同月比		全店	前年同月比		全店	前年同月比		全店	前年同月比		全店	前年同月比		全店	前年同月比		全店	前年同月比		全店
	前年	22年2月		前年	22年2月		前年	22年2月		前年	22年2月		前年	22年2月		前年	22年2月		前年	22年2月		前年	22年2月		前年	22年2月	
合計	23,629	1.6	1.6	13,419	1.5	1.5	10,210	1.7	1.7	69,540	2.0	2.1	46,001	2.5	2.5	23,539	1.0	1.4	21,478	▲1.8	▲1.8	8,762	▲3.1	▲3.1	12,716	▲0.9	▲0.8
衣料品計	5,104	0.9	0.9	4,792	1.3	1.3	313	▲5.4	▲5.4	12,326	▲3.8	▲3.8	11,749	▲3.8	▲3.8	578	▲3.4	▲3.4	3,870	3.2	3.2	3,606	4.3	4.3	264	▲9.8	▲9.7
紳士服・洋品	832	2.3	2.3	749	3.1	3.1	82	▲4.2	▲4.2	2,339	▲2.7	▲2.7	2,173	▲3.2	▲3.2	166	4.0	4.0	362	▲17.7	▲17.7	294	▲19.8	▲19.8	68	▲6.7	▲6.7
婦人・子供服・洋品	4,030	1.2	1.2	3,827	1.6	1.6	204	▲5.8	▲5.8	9,254	▲1.6	▲1.6	8,906	▲1.4	▲1.4	348	▲6.0	▲6.0	3,350	6.1	6.1	3,171	7.2	7.2	179	▲10.8	▲10.7
その他の衣料品	242	▲8.5	▲8.5	216	▲8.8	▲8.8	27	▲5.9	▲5.9	733	▲27.3	▲27.3	670	▲28.8	▲28.8	63	▲6.4	▲6.4	158	2.8	2.8	141	4.6	4.6	17	▲10.8	▲10.8
身の回り品	1,672	1.5	1.5	1,604	2.2	2.2	68	▲12.3	▲12.3	9,051	15.8	15.8	8,920	16.3	16.3	131	▲10.4	▲10.4	500	▲13.3	▲13.3	370	▲13.8	▲13.8	130	▲12.0	▲11.9
飲食料品	11,785	1.7	1.7	3,737	0.4	0.4	8,048	2.3	2.3	31,110	1.4	1.6	12,020	2.0	2.0	19,090	1.0	1.4	13,653	▲0.4	▲0.4	2,980	▲1.1	▲1.1	10,673	▲0.2	▲0.2
家具・家電・家庭用品計	838	▲4.7	▲4.7	505	▲1.6	▲1.6	333	▲9.0	▲9.0	2,042	▲8.0	▲8.0	1,375	▲10.6	▲10.6	667	▲2.0	▲2.0	607	▲5.1	▲5.1	321	▲4.0	▲4.0	286	▲6.3	▲6.3
家具	109	▲22.3	▲22.3	98	▲23.4	▲23.4	11	▲10.9	▲10.9	421	0.7	0.7	400	0.9	0.9	22	▲2.8	▲2.8	108	▲3.6	▲3.6	76	5.2	5.2	32	▲19.8	▲19.8
家庭用電気機器器具	292	10.1	10.1	83	245.4	245.4	209	▲13.2	▲13.2	366	▲15.8	▲15.8	118	▲32.6	▲32.6	248	▲4.4	▲4.4	57	▲9.5	▲9.5	0	▲44.4	▲44.4	57	▲9.4	▲9.4
家庭用品	437	▲7.8	▲7.8	325	▲10.3	▲10.3	112	0.5	0.5	1,255	▲8.1	▲8.1	857	▲11.3	▲11.3	397	▲0.3	▲0.3	442	▲4.9	▲4.9	245	▲6.6	▲6.6	197	▲2.7	▲2.7
その他の商品	3,717	3.6	3.6	2,307	3.5	3.5	1,411	3.7	3.7	14,260	1.7	1.7	11,187	1.3	1.3	3,072	3.3	3.3	2,733	▲10.5	▲10.4	1,371	▲17.9	▲17.9	1,362	▲1.7	▲1.3
食堂・喫茶	513	2.3	2.3	474	2.9	2.9	39	▲4.9	▲4.9	751	23.5	23.5	750	23.6	23.6	1	▲3.8	▲3.8	115	▲17.1	▲17.1	115	▲17.1	▲17.1	-	-	-
商品券	127	▲21.7	▲21.7	121	▲22.6	▲22.6	6	3.9	3.9	644	▲5.0	▲5.0	632	▲5.1	▲5.1	11	0.6	0.6	104	▲8.1	▲8.0	93	▲7.4	▲7.4	11	▲13.6	▲12.6
従業員(人)	7,423	1.0	1.0	2,429	8.0	8.0	4,994	▲2.1	▲2.1	16,057	▲1.3	▲0.8	6,188	3.1	3.1	9,869	▲3.8	▲3.1	6,967	2.2	2.0	996	33.7	33.7	5,971	▲1.7	▲2.0
売場面積(千㎡)	345	▲0.5	▲0.5	162	0.0	0.0	183	▲1.0	▲1.0	805	▲1.2	▲0.1	459	▲0.0	▲0.0	346	▲2.7	▲0.2	356	▲1.2	▲0.9	114	0.0	0.0	242	▲1.7	▲1.3
従業員1人当たり販売額(千円)	3,183	0.6	0.6	5,525	▲6.0	▲6.0	2,044	3.8	3.8	4,331	3.3	2.9	7,434	▲0.6	▲0.6	2,385	5.0	4.6	3,083	▲3.9	▲3.7	8,797	▲27.5	▲27.5	2,130	0.8	1.2
売場面積1㎡当たり販売額(千円)	67	1.5	1.5	80	1.3	1.3	56	3.7	3.7	85	2.4	1.2	99	3.1	3.1	68	4.6	1.5	60	0.0	0.0	76	▲2.6	▲2.6	52	0.0	0.0
営業日数(平均)	27.7	-	-	27.8	-	-	27.7	-	-	27.9	-	-	27.9	-	-	27.9	-	-	27.8	-	-	28.0	-	-	27.8	-	-
店舗数	43	-	-	4	-	-	39	-	-	118	-	-	9	-	-	109	-	-	74	-	-	4	-	-	70	-	-
対近畿(%)	8.9	-	-	15.4	-	-	5.7	-	-	26.2	-	-	52.8	-	-	13.2	-	-	8.1	-	-	10.0	-	-	7.1	-	-
対全国(%)	1.6	-	-	3.8	-	-	0.9	-	-	4.6	-	-	13.1	-	-	2.0	-	-	1.4	-	-	2.5	-	-	1.1	-	-

(注1) この統計における百貨店及びスーパーとは、従業者50人以上の小売事業所であって次のいずれかに該当するもの。
 (1) 百貨店：日本標準産業分類の百貨店、総合スーパーのうち(2)のスーパーに該当しない商店であって、かつ売場面積が特別区及び政令指定都市で3,000㎡以上、その他の地域では1,500㎡以上の事業所。
 (2) スーパー：売場面積が1,500㎡以上で、その50%以上において、セルフサービス方式を採用している事業所。
 (注2) 販売額は全店ベースの値。
 (注3) この公表数値は、翌年の年間補正により修正される場合がある。
 (注4) ここで使用した数値は、経済産業省が公表する数値と相違することがある。

4. 府県別、業態別 百貨店・スーパー販売額 (2022年2月速報)

(単位：百万円、%)

	京 都 府						大 阪 府						兵 庫 県						
	百貨店			スーパー			百貨店			スーパー			百貨店			スーパー			
	前年同月比			前年同月比			前年同月比			前年同月比			前年同月比			前年同月比			
	全店	既存店		全店	既存店		全店	既存店		全店	既存店		全店	既存店		全店	既存店		
合 計	13,419	1.5	1.5	19,472	1.6	0.8	54,073	0.7	0.7	66,231	0.3	0.7	13,640	▲ 4.4	▲ 3.8	46,993	0.3	▲ 0.1	
商 品 別	衣 料 品 計	4,792	1.3	1.3	696	▲ 6.9	▲ 6.9	12,861	▲ 4.9	▲ 4.9	1,923	▲ 8.2	▲ 5.3	4,579	▲ 0.6	0.0	1,411	▲ 8.6	▲ 8.6
	紳 士 服 ・ 洋 品	749	3.1	3.1	188	▲ 4.9	▲ 4.9	2,321	▲ 3.4	▲ 3.4	565	▲ 2.3	1.2	446	▲ 16.1	▲ 15.8	402	▲ 1.5	▲ 1.5
	婦 人 ・ 子 供 服 ・ 洋 品	3,827	1.6	1.6	455	▲ 7.4	▲ 7.4	9,794	▲ 3.0	▲ 3.0	1,173	▲ 9.6	▲ 7.1	3,876	1.8	2.5	915	▲ 10.2	▲ 10.2
	そ の 他 の 衣 料 品	216	▲ 8.8	▲ 8.8	53	▲ 9.9	▲ 9.9	747	▲ 27.8	▲ 27.8	185	▲ 15.3	▲ 12.1	257	▲ 3.6	▲ 2.9	94	▲ 19.4	▲ 19.4
	身 の 回 り 品	1,604	2.2	2.2	176	▲ 11.3	▲ 11.3	9,197	14.7	14.7	441	▲ 14.2	▲ 12.4	681	▲ 12.2	▲ 11.3	389	▲ 12.0	▲ 11.9
	飲 食 料 品	3,737	0.4	0.4	15,116	2.4	1.4	16,583	0.4	0.4	54,184	0.8	0.9	5,403	▲ 3.5	▲ 2.7	38,709	1.4	1.0
	家 具 ・ 家 電 ・ 家 庭 用 品 計	505	▲ 1.6	▲ 1.6	692	▲ 6.2	▲ 6.4	1,602	▲ 14.2	▲ 14.2	1,668	▲ 4.7	▲ 3.0	555	▲ 6.0	▲ 5.3	1,344	▲ 5.1	▲ 5.4
	家 具	98	▲ 23.4	▲ 23.4	34	▲ 11.0	▲ 11.0	500	▲ 13.6	▲ 13.6	69	▲ 3.7	1.9	100	▲ 0.1	1.6	84	▲ 7.3	▲ 7.3
	家 庭 用 電 気 機 械 器 具	83	245.4	245.4	374	▲ 8.7	▲ 8.7	140	▲ 28.1	▲ 28.1	626	▲ 6.3	▲ 5.5	1	▲ 75.7	▲ 75.7	428	▲ 2.7	▲ 2.7
	家 庭 用 品	325	▲ 10.3	▲ 10.3	283	▲ 2.1	▲ 2.5	962	▲ 12.1	▲ 12.1	972	▲ 3.7	▲ 1.7	455	▲ 6.6	▲ 6.1	832	▲ 6.1	▲ 6.6
	そ の 他 の 商 品	2,307	3.5	3.5	2,753	3.0	2.8	13,039	▲ 0.7	▲ 0.7	7,983	1.4	2.3	2,236	▲ 9.8	▲ 9.6	5,140	▲ 3.1	▲ 3.1
	食 堂 ・ 喫 茶	474	2.9	2.9	39	▲ 4.9	▲ 4.9	790	21.0	21.0	32	▲ 14.8	▲ 14.8	185	▲ 15.0	▲ 14.5	1	▲ 1.0	▲ 1.0
	商 品 券	121	▲ 22.6	▲ 22.6	23	▲ 0.8	▲ 1.3	827	▲ 4.9	▲ 4.9	59	▲ 12.2	▲ 12.5	201	▲ 6.2	▲ 4.8	151	▲ 10.5	▲ 10.5
販 売 効 率	従 業 員 (人)	2,429	8.0	8.0	10,217	▲ 0.9	▲ 1.9	7,958	2.0	2.0	29,360	▲ 3.7	▲ 3.3	2,065	7.4	10.3	23,909	0.0	▲ 0.9
売 場 面 積 (千 m ²)	162	0.0	0.0	428	▲ 0.1	▲ 0.4	632	▲ 0.6	▲ 0.6	1,155	▲ 3.0	▲ 0.5	203	▲ 3.5	▲ 2.6	1,072	▲ 1.7	▲ 1.8	
従 業 員 1 人 当 た り 販 売 額 (千 円)	5,525	▲ 6.0	▲ 6.0	1,906	2.5	2.8	6,795	▲ 1.4	▲ 1.4	2,256	4.2	4.1	6,605	▲ 11.0	▲ 12.7	1,966	0.2	0.8	
売 場 面 積 1 m ² 当 た り 販 売 額 (千 円)	80	1.3	1.3	45	0.0	0.0	84	0.0	0.0	57	3.6	1.8	66	▲ 1.5	▲ 1.5	44	2.3	2.3	
営 業 日 数 (平 均)	27.8	-	-	28.5	-	-	28.0	-	-	28.3	-	-	27.8	-	-	28.0	-	-	
店 舗 数	4	-	-	73	-	-	20	-	-	308	-	-	9	-	-	258	-	-	
シ ェ ア	対 近 畿 (%)	15.4	-	-	10.9	-	-	62.0	-	-	37.1	-	-	15.6	-	-	26.4	-	-
対 全 国 (%)	3.8	-	-	1.7	-	-	15.4	-	-	5.7	-	-	3.9	-	-	4.1	-	-	

(注1) この統計における百貨店及びスーパーとは、従業者50人以上の小売事業所であって次のいずれかに該当するもの。

(1) 百貨店：日本標準産業分類の百貨店、総合スーパーのうち(2)のスーパーに該当しない商店であって、かつ売場面積が特別区及び政令指定都市で3,000㎡以上、その他の地域では1,500㎡以上の事業所。

(2) スーパー：売場面積が1,500㎡以上で、その50%以上において、セルフサービス方式を採用している事業所。

(注2) 販売額は全店ベースの値。

(注3) この公表数値は、翌年の年間補正により修正される場合がある。

(注4) ここで使用した数値は、経済産業省が公表する数値と相違することがある。