

令和4年11月8日

百貨店・スーパー販売状況（近畿地域）
（2022年9月分速報）

1. 概況

近畿地域の百貨店・スーパーの販売額は、前年の行動制限の反動により、スーパーは内食需要が鈍化したものの、百貨店は来店客数の増加や高額商品の好調な販売が継続したことなどから、前年同月比 **7.1%増**（全国 4.8%増）と**12か月連続で前年を上回った**。

商品別にみると、「衣料品」、「その他の商品」等すべての商品が前年を上回った。

なお、既存店ベースでは同 6.7%増（全国 4.1%増）と12か月連続で前年を上回った。

2. 業態別の販売状況

(1)百貨店

百貨店39店の販売額は、全店ベースで前年同月比 **24.4%増**（全国 19.1%増）と**7か月連続で前年を上回った**。

商品別にみると、「衣料品」、「その他の商品」等すべての商品が前年を上回った。

なお、既存店ベースでは同 24.4%増（全国 19.9%増）と7か月連続で前年を上回った。

(2)スーパー

スーパー873店の販売額は、全店ベースで前年同月比 **0.7%減**（全国 0.5%増）と**2か月連続で前年を下回った**。

商品別にみると、「その他の商品」等が前年を上回ったものの、「飲食料品」、「家具・家電・家庭用品」等が前年を下回った。

なお、既存店ベースでは同 1.2%減（全国 0.5%減）と6か月連続で前年を下回った。

[業態別販売額及び前年同月比]

(単位:百万円、%)

	総 合			百貨店			スーパー		
	販売額	前年同月比		販売額	前年同月比		販売額	前年同月比	
		全店	既存店		全店	既存店		全店	既存店
近 畿	287,984	7.1	6.7	103,733	24.4	24.4	184,251	▲ 0.7	▲ 1.2
福 井	6,337	▲ 2.8	▲ 2.8	X	X	X	X	X	X
滋 賀	20,877	▲ 1.5	▲ 1.6	X	X	X	X	X	X
京 都	36,999	10.4	10.4	16,991	25.6	25.6	20,008	0.2	0.2
大 阪	134,304	12.5	12.2	65,230	30.5	30.5	69,074	▲ 0.5	▲ 1.0
兵 庫	64,755	1.7	1.3	15,533	12.3	12.3	49,222	▲ 1.2	▲ 1.7
奈 良	16,208	0.7	▲ 0.7	X	X	X	X	X	X
和歌山	8,504	▲ 1.6	▲ 1.6	X	X	X	X	X	X
全 国	1,630,439	4.8	4.1	421,668	19.1	19.9	1,208,771	0.5	▲ 0.5

※ Xはデータ秘匿により公表できない所

■「1. 概況」と「2. 業態別の販売状況」は全店ベースで記述しています。

■次回公表予定

2022年10月分速報:12月6日(火)

(本件の問い合わせ先)

近畿経済産業局 総務企画部 企画調査課長 中島

担当: 細見、神谷

電話:06-6966-6004

3. 商品の動き

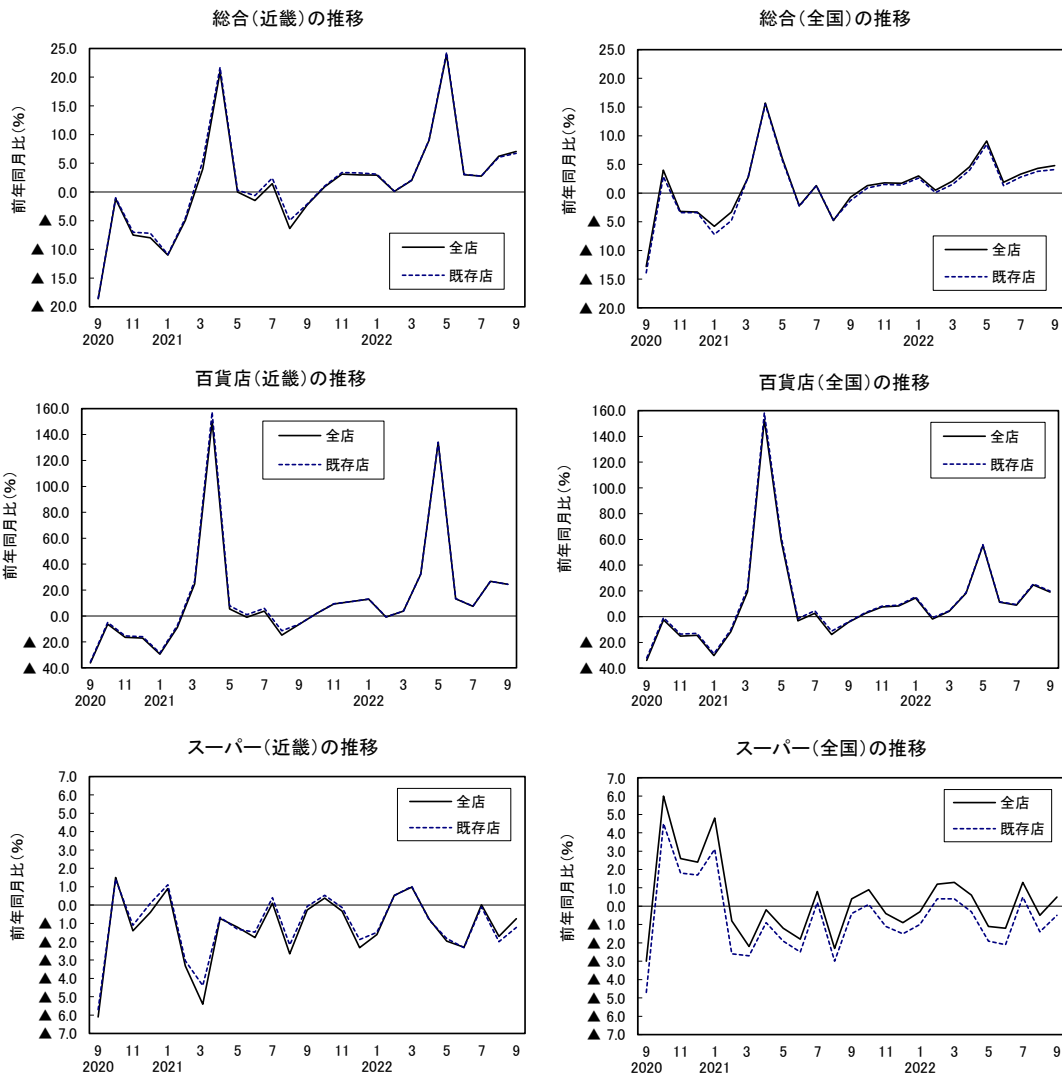
対前年同月比

商品	総合		百貨店		スーパー	
	全店	既存店	全店	既存店	全店	既存店
合計	7.1	6.7	24.4	24.4	▲ 0.7	▲ 1.2
衣料品計	18.8	18.8	22.9	22.9	1.6	1.6
紳士服・洋品	16.5	16.5	22.2	22.2	3.2	3.1
婦人・子供服・洋品	21.1	21.1	24.4	24.4	3.5	3.5
その他の衣料品	0.4	0.3	5.7	5.7	▲ 12.7	▲ 12.7
身の回り品	36.7	36.7	41.3	41.3	6.5	6.5
飲食料品	1.2	0.7	16.8	16.8	▲ 1.3	▲ 1.8
家具・家電・家庭用品計	0.4	0.3	7.6	7.6	▲ 3.9	▲ 4.0
家具	▲ 0.0	▲ 0.0	7.7	7.7	▲ 19.4	▲ 19.5
家庭用電気機械器具	▲ 2.4	▲ 2.4	18.0	18.0	▲ 3.7	▲ 3.7
家庭用品	1.3	1.2	7.0	7.0	▲ 2.3	▲ 2.5
その他の商品	12.8	12.9	24.8	24.8	2.1	2.2
食堂・喫茶	72.4	72.4	75.9	75.9	24.2	24.2

○主なコメント

- ・ 行動制限もなく、前年に比べると来店客数が増加しており、秋冬物のショートブーツやアクセサリ、バッグなどがよく動いた。(百貨店)
- ・ 時計や宝飾品などの高額商品の好調が継続している。また、近畿圏以遠の観光客による和洋菓子需要が旺盛である。(百貨店)
- ・ 外出機会の増加により、衣料品などは増加しているものの、前年の反動や商品の価格上昇の影響などから飲食料品は苦戦している。(スーパー)

4. 販売額前年同月比の推移（業態別）



	近畿						全国					
	合計		百貨店		スーパー		合計		百貨店		スーパー	
	全店	既存店	全店	既存店	全店	既存店	全店	既存店	全店	既存店	全店	既存店
2020年	▲ 11.0	▲ 11.2	▲ 27.3	▲ 26.9	▲ 0.1	0.1	▲ 5.4	▲ 6.6	▲ 25.5	▲ 24.3	3.4	1.9
2021年	0.2	0.8	3.3	4.7	▲ 1.4	▲ 1.1	0.9	0.6	4.5	6.0	▲ 0.3	▲ 1.2
2020年度	▲ 10.4	▲ 10.4	▲ 25.5	▲ 24.8	▲ 0.9	▲ 0.6	▲ 5.1	▲ 6.3	▲ 24.5	▲ 23.2	2.9	1.3
2021年度	1.7	2.2	6.9	8.0	▲ 0.8	▲ 0.6	1.9	1.6	8.9	10.1	▲ 0.3	▲ 1.0
2021年												
7～9月	▲ 2.4	▲ 1.5	▲ 5.1	▲ 3.2	▲ 1.0	▲ 0.7	▲ 1.4	▲ 1.6	▲ 4.8	▲ 3.1	▲ 0.4	▲ 1.1
10～12月	2.4	2.6	7.9	8.0	▲ 0.9	▲ 0.6	1.6	1.3	6.4	7.0	▲ 0.2	▲ 0.9
2022年												
1～3月	1.7	1.8	5.3	5.4	▲ 0.1	▲ 0.0	1.9	1.5	5.6	6.2	0.7	▲ 0.1
4～6月	11.3	11.5	44.7	44.9	▲ 1.7	▲ 1.7	5.1	4.5	25.3	25.8	▲ 0.6	▲ 1.4
7～9月	5.2	5.1	18.0	18.1	▲ 0.8	▲ 1.1	4.1	3.6	16.6	17.2	0.4	▲ 0.5
2021年												
9月	▲ 2.3	▲ 2.1	▲ 6.4	▲ 6.3	▲ 0.3	▲ 0.1	▲ 0.7	▲ 1.3	▲ 4.5	▲ 4.2	0.4	▲ 0.4
10月	0.9	1.0	1.9	2.0	0.4	0.5	1.3	0.9	2.5	3.0	0.9	0.1
11月	3.1	3.4	9.2	9.4	▲ 0.3	▲ 0.1	1.8	1.5	7.5	8.1	▲ 0.4	▲ 1.1
12月	3.0	3.3	11.1	11.2	▲ 2.3	▲ 1.9	1.7	1.4	8.3	8.9	▲ 0.9	▲ 1.5
2022年												
1月	2.9	3.1	13.0	13.2	▲ 1.6	▲ 1.5	3.0	2.6	14.5	15.4	▲ 0.3	▲ 1.0
2月	0.1	0.1	▲ 0.7	▲ 0.6	0.5	0.5	0.5	0.1	▲ 1.8	▲ 0.8	1.2	0.4
3月	2.0	2.1	3.7	3.8	1.0	1.0	2.1	1.5	4.2	4.5	1.3	0.4
4月	9.0	9.1	32.3	32.4	▲ 0.8	▲ 0.8	4.6	4.0	18.2	18.6	0.6	▲ 0.3
5月	24.0	24.3	133.9	134.1	▲ 2.0	▲ 1.8	9.1	8.5	55.3	56.0	▲ 1.1	▲ 1.9
6月	3.0	3.1	13.3	13.5	▲ 2.3	▲ 2.3	1.9	1.3	11.2	11.6	▲ 1.2	▲ 2.1
7月	2.8	2.8	7.4	7.6	0.0	▲ 0.1	3.3	2.8	8.9	9.4	1.3	0.5
8月	6.2	6.0	26.8	26.8	▲ 1.7	▲ 2.0	4.3	3.8	24.7	25.4	▲ 0.5	▲ 1.4
9月	7.1	6.7	24.4	24.4	▲ 0.7	▲ 1.2	4.8	4.1	19.1	19.9	0.5	▲ 0.5

p:速報値、r:確報値

■近畿経済産業局ホームページ内では、当資料と、最新および時系列の統計データをExcel形式で掲載しております。
 (ホームページアドレス: <https://www.kansai.meti.go.jp>)

1. 業態別、商品別 百貨店・スーパー販売額 (2022年9月速報)

(単位：百万円、%)

	総合(百貨店+スーパー)								百貨店								スーパー								
	販売額				近畿		全国		販売額				近畿		全国		販売額				近畿		全国		
					前年同月比		前年同月比						前年同月比		前年同月比						前年同月比		前年同月比		
	近畿	構成比	全国	構成比	全店	既存店	全店	既存店	近畿	構成比	全国	構成比	全店	既存店	全店	既存店	近畿	構成比	全国	構成比	全店	既存店	全店	既存店	
合計	287,984	100.0	1,630,439	100.0	7.1	6.7	4.8	4.1	103,733	100.0	421,668	100.0	24.4	24.4	19.1	19.9	184,251	100.0	1,208,771	100.0	▲0.7	▲1.2	0.5	▲0.5	
商 品 別	衣料品計	36,692	12.7	153,447	9.4	18.8	18.8	14.0	14.9	30,687	29.6	111,681	26.5	22.9	22.9	19.0	20.0	6,005	3.3	41,767	3.5	1.6	1.6	2.4	3.3
	紳士服・洋品	6,275	2.2	31,624	1.9	16.5	16.5	11.7	12.6	4,631	4.5	20,777	4.9	22.2	22.2	16.7	17.7	1,644	0.9	10,847	0.9	3.2	3.1	3.3	4.1
	婦人・子供服・洋品	28,133	9.8	110,294	6.8	21.1	21.1	16.7	17.8	24,347	23.5	83,847	19.9	24.4	24.4	21.0	22.1	3,787	2.1	26,448	2.2	3.5	3.5	5.0	5.8
	その他の衣料品	2,284	0.8	11,529	0.7	0.4	0.3	▲2.9	▲2.0	1,709	1.6	7,057	1.7	5.7	5.7	4.3	4.6	574	0.3	4,472	0.4	▲12.7	▲12.7	▲12.4	▲11.0
	身の回り品	18,179	6.3	77,013	4.7	36.7	36.7	28.2	28.6	16,305	15.7	65,351	15.5	41.3	41.3	31.5	31.8	1,874	1.0	11,661	1.0	6.5	6.5	12.5	12.7
	飲食物品	176,233	61.2	1,091,161	66.9	1.2	0.7	1.1	0.1	27,235	26.3	113,383	26.9	16.8	16.8	13.8	14.9	148,999	80.9	977,778	80.9	▲1.3	▲1.8	▲0.2	▲1.4
	家具・家電・家庭用品計	8,137	2.8	50,113	3.1	0.4	0.3	0.5	0.2	3,212	3.1	16,223	3.8	7.6	7.6	4.0	5.2	4,924	2.7	33,890	2.8	▲3.9	▲4.0	▲1.2	▲2.0
	家具	1,161	0.4	6,628	0.4	▲0.0	▲0.0	▲0.5	▲0.3	895	0.9	4,545	1.1	7.7	7.7	3.3	3.5	266	0.1	2,083	0.2	▲19.4	▲19.5	▲7.9	▲7.8
	家庭用電気機械器具	1,684	0.6	12,056	0.7	▲2.4	▲2.4	▲1.8	▲3.1	121	0.1	1,333	0.3	18.0	18.0	▲10.2	▲10.1	1,563	0.8	10,723	0.9	▲3.7	▲3.7	▲0.7	▲2.1
	家庭用品	5,291	1.8	31,429	1.9	1.3	1.2	1.6	1.7	2,196	2.1	10,345	2.5	7.0	7.0	6.6	8.4	3,095	1.7	21,084	1.7	▲2.3	▲2.5	▲0.7	▲1.4
その他の商品	46,409	16.1	248,310	15.2	12.8	12.9	10.0	9.8	24,076	23.2	105,668	25.1	24.8	24.8	18.5	18.7	22,333	12.1	142,642	11.8	2.1	2.2	4.5	4.0	
食堂・喫茶	2,334	0.8	10,395	0.6	72.4	72.4	54.2	55.0	2,218	2.1	9,363	2.2	75.9	75.9	56.8	58.1	116	0.1	1,033	0.1	24.2	24.2	34.1	31.4	
販 売 効 率	商品券	1,812	-	9,124	-	▲0.8	▲0.8	1.1	1.3	1,378	-	5,056	-	▲1.1	▲1.1	▲0.6	▲0.4	434	-	4,068	-	0.2	0.2	3.4	3.5
	従業員(人)	99,191	-	607,063	-	▲2.9	▲3.4	▲1.2	▲2.3	13,342	-	58,735	-	▲4.2	▲4.2	▲5.6	▲5.0	85,849	-	548,328	-	▲2.6	▲3.3	▲0.6	▲2.0
	売場面積(千㎡)	4,951	-	28,896	-	0.1	0.0	▲0.0	▲0.1	1,162	-	5,192	-	1.1	1.1	▲1.7	▲0.4	3,789	-	23,704	-	▲0.2	▲0.3	0.3	▲0.1
	従業員1人当たり販売額(千円)	2,903	-	2,686	-	10.2	10.5	6.0	6.6	7,775	-	7,179	-	29.9	29.9	26.2	26.2	2,146	-	2,204	-	1.9	2.1	1.1	1.6
	売場面積1㎡当たり販売額(千円)	58	-	56	-	7.4	7.4	3.7	3.7	87	-	79	-	22.5	22.5	19.7	19.7	49	-	51	-	0.0	0.0	0.0	▲0.0
	営業日数(平均)	30.1	-	30.0	-	-	-	-	-	30.0	-	29.7	-	-	-	-	-	30.1	-	30.0	-	-	-	-	-
店舗数	912	-	6,079	-	-	-	-	-	39	-	192	-	-	-	-	-	873	-	5,887	-	-	-	-	-	
対全国シェア(%)	17.7	-	-	-	-	-	-	-	24.6	-	-	-	-	-	-	-	15.2	-	-	-	-	-	-	-	

(注1) この統計における百貨店及びスーパーとは、従業員50人以上の小売事業所であって次のいずれかに該当するもの。

(1) 百貨店：日本標準産業分類の百貨店、総合スーパーのうち(2)のスーパーに該当しない商店であって、かつ売場面積が特別区及び政令指定都市で3,000㎡以上、その他の地域では1,500㎡以上の事業所。

(2) スーパー：売場面積が1,500㎡以上で、その50%以上において、セルフサービス方式を採用している事業所。

(注2) 販売額は全店ベースの値。

(注3) この公表数値は、翌年の年間補正により修正される場合がある。

(注4) ここで使用した数値は、経済産業省が公表する数値と相連することがある。

2. 府県別 百貨店・スーパー販売額 (2022年9月速報)

(単位：百万円、%)

総合(百貨店+スーパー)	福井県			滋賀県			京都府			大阪府			兵庫県			奈良県			和歌山県				
	前年同月比		既存店	前年同月比		既存店	前年同月比		既存店	前年同月比		既存店	前年同月比		既存店	前年同月比		既存店	前年同月比		既存店		
	全店			全店			全店			全店			全店			全店			全店			全店	
合計	6,337	▲ 2.8	▲ 2.8	20,877	▲ 1.5	▲ 1.6	36,999	10.4	10.4	134,304	12.5	12.2	64,755	1.7	1.3	16,208	0.7	▲ 0.7	8,504	▲ 1.6	▲ 1.6		
商	衣料品計	442	0.2	0.2	753	2.7	2.7	6,902	19.2	19.2	19,507	23.8	23.9	7,392	14.0	14.0	1,107	3.3	3.0	589	▲ 4.2	▲ 4.2	
	紳士服・洋品	88	7.3	7.3	163	9.9	9.9	1,089	12.2	12.2	3,626	21.3	21.3	979	13.6	13.6	213	3.2	2.7	118	▲ 5.8	▲ 5.8	
	婦人・子供服・洋品	315	0.3	0.3	523	3.8	3.8	5,500	21.9	21.9	14,675	26.1	26.2	6,028	15.7	15.7	747	4.2	3.9	346	2.6	2.6	
	その他の衣料品	39	▲ 13.1	▲ 13.1	67	▲ 17.0	▲ 17.0	314	0.7	0.7	1,206	7.0	7.0	385	▲ 6.2	▲ 6.2	148	▲ 0.6	▲ 1.0	125	▲ 17.8	▲ 17.8	
	身の回り品	168	5.1	5.1	279	1.8	1.8	2,686	35.9	35.9	12,457	42.3	42.3	1,768	33.4	33.5	493	7.4	7.2	328	▲ 6.9	▲ 6.9	
	品	飲食物品	4,516	▲ 3.1	▲ 3.1	17,153	▲ 1.9	▲ 2.2	19,596	3.2	3.2	71,990	3.4	2.9	45,244	▲ 1.1	▲ 1.6	11,808	0.7	▲ 1.0	5,927	▲ 1.3	▲ 1.3
		家具・家電・家庭用品計	184	▲ 5.8	▲ 5.8	439	▲ 3.7	▲ 3.7	1,113	▲ 2.9	▲ 2.9	3,467	6.0	5.9	1,967	▲ 2.7	▲ 2.9	515	▲ 6.4	▲ 6.9	452	▲ 3.4	▲ 3.4
		家具	18	▲ 15.4	▲ 15.4	30	▲ 19.0	▲ 19.0	186	▲ 1.0	▲ 1.0	621	6.3	6.3	219	▲ 3.2	▲ 3.2	48	▲ 15.1	▲ 15.8	39	▲ 17.9	▲ 17.9
		家庭用電気機械器具	86	3.2	3.2	149	▲ 4.8	▲ 4.8	276	▲ 5.5	▲ 5.5	666	▲ 0.5	▲ 0.5	351	▲ 4.4	▲ 4.4	106	▲ 2.5	▲ 3.0	51	2.9	2.9
		家庭用品	80	▲ 11.9	▲ 11.9	260	▲ 0.9	▲ 0.9	652	▲ 2.3	▲ 2.3	2,179	8.1	8.0	1,397	▲ 2.2	▲ 2.4	361	▲ 6.3	▲ 6.8	362	▲ 2.4	▲ 2.4
その他の商品		1,016	▲ 3.9	▲ 3.9	2,219	0.2	1.6	5,960	16.0	16.0	25,626	19.7	19.7	8,147	3.1	3.5	2,248	▲ 0.0	▲ 1.4	1,192	0.4	0.4	
食堂・喫茶		10	63.9	63.9	34	8.0	8.0	741	60.5	60.5	1,258	114.0	114.0	238	9.5	9.5	37	8.6	8.6	16	4.1	4.1	
販	商品券	16	▲ 27.1	▲ 27.1	104	0.2	0.2	201	7.7	7.7	951	▲ 0.1	▲ 0.1	382	▲ 5.6	▲ 5.6	102	▲ 4.2	▲ 4.2	55	9.1	9.1	
	従業員(人)	3,397	▲ 3.0	▲ 3.0	12,089	▲ 2.2	▲ 2.4	12,358	▲ 2.9	▲ 2.9	36,989	▲ 3.3	▲ 3.8	25,708	▲ 2.9	▲ 3.9	5,573	▲ 1.6	▲ 3.2	3,077	▲ 1.4	▲ 1.4	
	売場面積(千㎡)	174	▲ 3.7	▲ 3.7	543	▲ 0.2	0.0	588	▲ 0.4	▲ 0.4	1,811	1.1	1.3	1,274	▲ 0.5	▲ 0.7	344	0.4	▲ 1.2	217	▲ 0.1	▲ 0.1	
	従業員1人当たり販売額(千円)	1,865	0.2	0.2	1,727	0.7	0.7	2,994	13.7	13.7	3,631	16.3	16.6	2,519	4.7	5.5	2,908	2.4	2.5	2,764	▲ 0.2	▲ 0.2	
	売場面積1㎡当たり販売額(千円)	36	0.0	0.0	38	▲ 2.6	▲ 2.6	62	10.7	10.7	73	10.6	9.0	51	2.0	2.0	47	0.0	0.0	39	▲ 2.5	▲ 2.5	
	営業日数(平均)	30.1	-	-	30.2	-	-	29.9	-	-	30.1	-	-	30.0	-	-	30.2	-	-	30.8	-	-	
	店舗数	35	-	-	101	-	-	77	-	-	329	-	-	268	-	-	63	-	-	39	-	-	
シェア	対近畿(%)	2.2	-	-	7.2	-	-	12.8	-	-	46.6	-	-	22.5	-	-	5.6	-	-	3.0	-	-	
	対全国(%)	0.4	-	-	1.3	-	-	2.3	-	-	8.2	-	-	4.0	-	-	1.0	-	-	0.5	-	-	

(注1) この統計における百貨店及びスーパーとは、従業者50人以上の小売事業所であって次のいずれかに該当するもの。

(1) 百貨店：日本標準産業分類の百貨店、総合スーパーのうち(2)のスーパーに該当しない商店であって、かつ売場面積が特別区及び政令指定都市で3,000㎡以上、その他の地域では1,500㎡以上の事業所。

(2) スーパー：売場面積が1,500㎡以上で、その50%以上において、セルフサービス方式を採用している事業所。

(注2) 販売額は全店ベースの値。

(注3) この公表数値は、翌年の年間補正により修正される場合がある。

(注4) ここで使用した数値は、経済産業省が公表する数値と相違することがある。

3. 政令指定都市別、業態別 百貨店・スーパー販売額

(2022年9月速報)

(単位：百万円、%)

	京都市										大阪市										神戸市									
	総合			百貨店				スーパー			総合			百貨店				スーパー			総合			百貨店				スーパー		
	前年同月比		全店	前年同月比		全店	既存店	前年同月比		全店	既存店	前年同月比		全店	既存店	前年同月比		全店	既存店	前年同月比		全店	既存店	前年同月比		全店	既存店			
	全店	既存店		全店	既存店			全店	既存店			全店	既存店			全店	既存店			全店	既存店			全店	既存店			全店	既存店	全店
合計	27,692	14.3	14.3	16,991	25.6	25.6	10,701	▲0.0	▲0.0	81,796	21.7	21.8	56,881	35.1	35.1	24,915	▲0.8	▲0.6	23,804	4.7	4.5	10,509	16.4	16.4	13,295	▲3.0	▲3.4			
衣料品計	6,494	20.3	20.3	6,153	21.6	21.6	340	1.1	1.1	16,833	28.3	28.3	16,186	29.8	29.8	647	▲1.5	▲1.5	4,926	19.1	19.1	4,634	20.5	20.5	292	▲0.3	▲0.2			
紳士服・洋品	975	13.2	13.2	889	14.4	14.4	86	1.6	1.6	3,066	25.0	25.0	2,888	27.2	27.2	178	▲3.1	▲3.1	472	21.1	21.1	401	25.8	25.8	70	▲0.1	▲0.1			
婦人・子供服・洋品	5,236	22.9	22.9	5,015	24.0	24.0	221	3.5	3.5	12,811	30.4	30.4	12,415	31.6	31.6	396	1.5	1.5	4,297	19.8	19.8	4,093	20.9	20.9	204	1.6	1.7			
その他の衣料品	283	1.8	1.8	249	4.2	4.2	33	▲13.0	▲13.0	957	12.4	12.4	883	15.1	15.1	73	▲11.9	▲11.9	157	▲2.1	▲2.1	140	0.3	0.3	17	▲18.4	▲18.4			
身の回り品	2,554	37.9	37.9	2,469	39.1	39.1	86	10.0	10.0	11,672	45.6	45.6	11,500	46.3	46.3	171	10.9	10.9	1,017	58.1	58.1	856	77.5	77.5	161	▲0.2	▲0.2			
飲食料品	12,516	5.6	5.6	4,069	22.1	22.1	8,447	▲0.8	▲0.8	31,768	9.0	9.0	11,749	33.2	33.2	20,020	▲1.5	▲1.5	13,766	▲1.3	▲1.7	2,667	7.6	7.6	11,099	▲3.2	▲3.7			
家具・家電・家庭用品計	782	▲3.8	▲3.8	540	▲2.4	▲2.4	242	▲6.7	▲6.7	2,257	11.1	11.1	1,560	17.5	17.5	697	▲1.1	▲1.1	683	▲4.2	▲4.2	410	5.8	5.8	273	▲16.1	▲16.1			
家具	162	0.2	0.2	151	1.5	1.5	12	▲13.9	▲13.9	477	8.3	8.3	455	9.0	9.0	23	▲5.1	▲5.1	125	▲6.3	▲6.3	106	29.9	29.9	19	▲63.8	▲63.8			
家庭用電気機械器具	130	▲15.5	▲15.5	16	▲39.8	▲39.8	115	▲10.6	▲10.6	323	5.7	5.7	79	46.0	46.0	244	▲3.0	▲3.0	50	▲14.5	▲14.5	1	3966.7	3966.7	49	▲16.5	▲16.5			
家庭用品	489	▲1.4	▲1.4	373	▲1.4	▲1.4	115	▲1.6	▲1.6	1,457	13.3	13.3	1,027	19.8	19.8	430	0.3	0.3	508	▲2.5	▲2.5	303	▲1.1	▲1.1	205	▲4.6	▲4.6			
その他の商品	4,606	19.2	19.2	3,097	29.4	29.4	1,509	2.7	2.7	18,096	25.6	26.0	14,716	32.4	32.4	3,379	2.9	4.3	3,267	3.7	3.8	1,796	6.3	6.3	1,470	0.8	0.9			
食堂・喫茶	741	60.5	60.5	664	59.0	59.0	77	75.0	75.0	1,170	135.9	135.9	1,170	136.4	136.4	0	▲84.7	▲84.7	145	1.9	1.9	145	1.9	1.9	-	-	-			
商品券	167	7.5	7.5	154	8.2	8.2	13	▲0.4	▲0.4	685	▲0.7	▲0.7	669	▲0.5	▲0.5	16	▲8.3	▲8.3	112	▲10.4	▲10.3	98	▲11.9	▲11.9	14	1.8	3.2			
従業員(人)	7,189	▲3.5	▲3.5	2,218	▲10.1	▲10.1	4,971	▲0.2	▲0.2	15,922	▲2.9	▲2.7	6,199	▲1.2	▲1.2	9,723	▲4.0	▲3.6	6,792	▲3.7	▲4.4	988	▲2.9	▲2.9	5,804	▲3.9	▲4.6			
売場面積(千㎡)	343	▲0.6	▲0.6	160	▲1.2	▲1.2	183	0.0	0.0	827	2.7	3.1	484	5.5	5.5	343	▲0.9	▲0.2	354	▲0.6	▲0.7	114	0.1	0.1	240	▲0.9	▲1.1			
従業員1人当たり販売額(千円)	3,852	18.4	18.4	7,661	39.6	39.6	2,153	0.2	0.2	5,137	25.4	25.2	9,176	36.8	36.8	2,562	3.3	3.1	3,505	8.8	9.3	10,637	20.0	20.0	2,291	0.9	1.3			
売場面積1㎡当たり販売額(千円)	79	14.5	14.5	102	25.9	25.9	58	0.0	0.0	97	16.9	16.9	115	26.4	26.4	73	0.0	0.0	67	6.3	6.3	91	16.7	16.7	55	▲1.8	▲3.5			
営業日数(平均)	29.6	-	-	30.0	-	-	29.6	-	-	30.0	-	-	30.0	-	-	30.0	-	-	30.0	-	-	30.0	-	-	30.0	-	-			
店舗数	43	-	-	4	-	-	39	-	-	117	-	-	9	-	-	108	-	-	74	-	-	4	-	-	70	-	-			
対近畿(%)	9.6	-	-	16.4	-	-	5.8	-	-	28.4	-	-	54.8	-	-	13.5	-	-	8.3	-	-	10.1	-	-	7.2	-	-			
対全国(%)	1.7	-	-	4.0	-	-	0.9	-	-	5.0	-	-	13.5	-	-	2.1	-	-	1.5	-	-	2.5	-	-	1.1	-	-			

(注1) この統計における百貨店及びスーパーとは、従業者50人以上の小売事業所であって次のいずれかに該当するもの。
 (1) 百貨店：日本標準産業分類の百貨店、総合スーパーのうち(2)のスーパーに該当しない商店であって、かつ売場面積が特別区及び政令指定都市で3,000㎡以上、その他の地域では1,500㎡以上の事業所。
 (2) スーパー：売場面積が1,500㎡以上で、その50%以上において、セルフサービス方式を採用している事業所。
 (注2) 販売額は全店ベースの値。
 (注3) この公表数値は、翌年の年間補正により修正される場合がある。
 (注4) ここで使用した数値は、経済産業省が公表する数値と相違することがある。

4. 府県別、業態別 百貨店・スーパー販売額 (2022年9月速報)

(単位：百万円、%)

	京 都 府						大 阪 府						兵 庫 県						
	百貨店			スーパー			百貨店			スーパー			百貨店			スーパー			
	前年同月比			前年同月比			前年同月比			前年同月比			前年同月比			前年同月比			
	全店	既存店		全店	既存店		全店	既存店		全店	既存店		全店	既存店		全店	既存店		全店
合 計	16,991	25.6	25.6	20,008	0.2	0.2	65,230	30.5	30.5	69,074	▲ 0.5	▲ 1.0	15,533	12.3	12.3	49,222	▲ 1.2	▲ 1.7	
商 品 別	衣 料 品 計	6,153	21.6	21.6	749	2.5	2.5	17,404	27.3	27.3	2,103	1.2	1.3	5,807	17.5	17.5	1,585	2.8	2.8
	紳 士 服 ・ 洋 品	889	14.4	14.4	200	3.2	3.2	3,023	25.9	25.9	603	2.3	2.4	557	22.5	22.5	421	3.6	3.6
	婦 人 ・ 子 供 服 ・ 洋 品	5,015	24.0	24.0	485	4.3	4.3	13,391	28.9	28.9	1,284	3.4	3.5	4,974	18.3	18.3	1,055	4.7	4.8
	そ の 他 の 衣 料 品	249	4.2	4.2	64	▲ 10.9	▲ 10.9	991	12.4	12.4	215	▲ 12.2	▲ 12.2	276	▲ 2.2	▲ 2.2	109	▲ 14.9	▲ 14.9
	身 の 回 り 品	2,469	39.1	39.1	217	7.8	7.8	11,878	44.3	44.3	579	10.7	10.8	1,254	49.2	49.2	513	6.0	6.1
	飲 食 料 品	4,069	22.1	22.1	15,527	▲ 0.9	▲ 0.9	15,880	23.1	23.1	56,110	▲ 1.0	▲ 1.7	4,814	4.0	4.0	40,430	▲ 1.6	▲ 2.3
	家 具 ・ 家 電 ・ 家 庭 用 品 計	540	▲ 2.4	▲ 2.4	574	▲ 3.3	▲ 3.3	1,803	14.7	14.7	1,664	▲ 2.1	▲ 2.2	674	5.1	5.1	1,293	▲ 6.3	▲ 6.5
	家 具	151	1.5	1.5	35	▲ 10.5	▲ 10.5	552	8.3	8.3	69	▲ 7.4	▲ 7.4	144	23.4	23.4	75	▲ 31.5	▲ 31.5
	家 庭 用 電 気 機 械 器 具	16	▲ 39.8	▲ 39.8	260	▲ 2.1	▲ 2.1	102	37.8	37.8	564	▲ 5.3	▲ 5.3	4	43.0	43.0	347	▲ 4.7	▲ 4.7
	家 庭 用 品	373	▲ 1.4	▲ 1.4	278	▲ 3.4	▲ 3.4	1,149	16.3	16.3	1,031	0.2	▲ 0.0	526	0.8	0.8	871	▲ 3.9	▲ 4.3
	そ の 他 の 商 品	3,097	29.4	29.4	2,863	4.4	4.4	17,045	30.5	30.5	8,581	2.7	2.6	2,747	7.1	7.1	5,400	1.2	1.8
	食 堂 ・ 喫 茶	664	59.0	59.0	77	75.0	75.0	1,220	126.2	126.2	37	▲ 22.4	▲ 22.4	237	9.4	9.4	1	23.5	23.5
	販 売 効 率	商 品 券	154	8.2	8.2	47	6.2	6.2	874	▲ 0.4	▲ 0.4	78	4.3	4.1	218	▲ 6.6	▲ 6.6	164	▲ 4.3
従 業 員 (人)		2,218	▲ 10.1	▲ 10.1	10,140	▲ 1.2	▲ 1.2	7,930	▲ 1.9	▲ 1.9	29,059	▲ 3.7	▲ 4.3	2,025	▲ 4.1	▲ 4.1	23,683	▲ 2.8	▲ 3.9
売 場 面 積 (千 m ²)		160	▲ 1.2	▲ 1.2	428	▲ 0.1	▲ 0.1	656	3.8	3.8	1,155	▲ 0.3	▲ 0.1	203	▲ 1.0	▲ 1.0	1,071	▲ 0.4	▲ 0.6
従 業 員 1 人 当 た り 販 売 額 (千 円)		7,661	39.6	39.6	1,973	1.3	1.3	8,226	33.1	33.1	2,377	3.3	3.4	7,670	17.0	17.0	2,078	1.6	2.3
売 場 面 積 1 m ² 当 た り 販 売 額 (千 円)		102	25.9	25.9	47	0.0	0.0	98	25.6	25.6	60	0.0	0.0	75	13.6	13.6	46	0.0	0.0
営 業 日 数 (平 均)		30.0	-	-	29.9	-	-	30.0	-	-	30.1	-	-	30.0	-	-	30.0	-	-
シ ェ ア	店 舗 数	4	-	-	73	-	-	20	-	-	309	-	-	9	-	-	259	-	-
	対 近 畿 (%)	16.4	-	-	10.9	-	-	62.9	-	-	37.5	-	-	15.0	-	-	26.7	-	-
	対 全 国 (%)	4.0	-	-	1.7	-	-	15.5	-	-	5.7	-	-	3.7	-	-	4.1	-	-

(注1) この統計における百貨店及びスーパーとは、従業者50人以上の小売事業所であって次のいずれかに該当するもの。

(1) 百貨店：日本標準産業分類の百貨店、総合スーパーのうち(2)のスーパーに該当しない商店であって、かつ売場面積が特別区及び政令指定都市で3,000㎡以上、その他の地域では1,500㎡以上の事業所。

(2) スーパー：売場面積が1,500㎡以上で、その50%以上において、セルフサービス方式を採用している事業所。

(注2) 販売額は全店ベースの値。

(注3) この公表数値は、翌年の年間補正により修正される場合がある。

(注4) ここで使用した数値は、経済産業省が公表する数値と相違することがある。

1. 業態別、商品別 百貨店・スーパー販売額 (2022年7~9月速報)

(単位：百万円、%)

	総合(百貨店+スーパー)								百貨店								スーパー								
	販売額				近畿		全国		販売額				近畿		全国		販売額				近畿		全国		
	近畿	構成比	全国	構成比	前年同期比		前年同期比		近畿	構成比	全国	構成比	前年同期比		前年同期比		近畿	構成比	全国	構成比	前年同期比		前年同期比		
					全店	既存店	全店	既存店					全店	既存店	全店	既存店					全店	既存店	全店	既存店	
合計	901,535	100.0	5,078,350	100.0	5.2	5.1	4.1	3.6	325,489	100.0	1,293,925	100.0	18.0	18.1	16.6	17.2	576,046	100.0	3,784,425	100.0	▲ 0.8	▲ 1.1	0.4	▲ 0.5	
商 品 別	衣料品計	111,520	12.4	462,859	9.1	14.9	15.2	12.0	12.9	90,318	27.7	321,579	24.9	19.5	19.6	18.7	19.5	21,201	3.7	141,280	3.7	▲ 1.1	▲ 0.6	▲ 0.7	0.3
	紳士服・洋品	19,709	2.2	98,706	1.9	9.7	10.1	9.4	10.1	13,649	4.2	60,659	4.7	14.2	14.4	15.6	16.3	6,061	1.1	38,047	1.0	0.8	1.5	0.7	1.6
	婦人・子供服・洋品	84,561	9.4	327,695	6.5	17.9	18.1	14.6	15.5	71,431	21.9	239,546	18.5	22.0	22.1	20.8	21.7	13,131	2.3	88,149	2.3	▲ 0.2	0.3	0.6	1.6
	その他の衣料品	7,249	0.8	36,458	0.7	▲ 1.3	▲ 1.0	▲ 1.5	▲ 0.6	5,239	1.6	21,374	1.7	3.1	3.3	6.5	6.8	2,010	0.3	15,084	0.4	▲ 11.3	▲ 10.8	▲ 11.0	▲ 9.5
	身の回り品	56,084	6.2	237,621	4.7	27.9	28.1	24.8	25.1	49,580	15.2	198,783	15.4	32.4	32.6	29.6	29.9	6,504	1.1	38,838	1.0	1.3	1.7	4.9	5.2
	飲食物品	557,532	61.8	3,418,625	67.3	0.5	0.2	0.8	▲ 0.1	96,969	29.8	380,404	29.4	9.0	9.1	7.6	8.5	460,563	80.0	3,038,222	80.3	▲ 1.1	▲ 1.5	0.0	▲ 1.1
	家具・家電・家庭用品計	26,233	2.9	159,247	3.1	▲ 1.1	▲ 0.9	0.6	0.3	10,096	3.1	48,866	3.8	4.8	5.0	4.8	5.8	16,137	2.8	110,381	2.9	▲ 4.4	▲ 4.3	▲ 1.1	▲ 1.9
	家具	3,680	0.4	20,485	0.4	▲ 0.3	▲ 0.1	5.9	6.2	2,766	0.8	13,411	1.0	6.2	6.3	6.3	6.6	914	0.2	7,074	0.2	▲ 15.8	▲ 15.5	5.2	5.4
	家庭用電気機器器具	5,860	0.7	41,493	0.8	▲ 3.8	▲ 3.8	▲ 3.5	▲ 4.8	377	0.1	4,214	0.3	32.9	32.9	▲ 1.0	▲ 0.9	5,483	1.0	37,279	1.0	▲ 5.6	▲ 5.5	▲ 3.8	▲ 5.2
	家庭用品	16,693	1.9	97,269	1.9	▲ 0.2	▲ 0.1	1.4	1.5	6,953	2.1	31,241	2.4	3.1	3.3	5.1	6.4	9,740	1.7	66,028	1.7	▲ 2.5	▲ 2.4	▲ 0.2	▲ 0.7
その他の商品	142,710	15.8	767,325	15.1	9.8	10.0	9.2	9.1	71,483	22.0	314,927	24.3	19.3	19.3	18.5	18.7	71,227	12.4	452,398	12.0	1.6	1.9	3.6	3.1	
食堂・喫茶	7,457	0.8	32,674	0.6	61.0	61.0	45.5	46.1	7,043	2.2	29,366	2.3	64.4	64.5	47.5	48.6	414	0.1	3,307	0.1	18.8	18.8	30.2	26.8	
販 売 効 率	商品券	7,698	-	37,138	-	▲ 3.6	▲ 3.5	0.8	1.1	6,371	-	23,556	-	▲ 4.0	▲ 3.9	▲ 0.7	▲ 0.3	1,327	-	13,582	-	▲ 1.4	▲ 1.4	3.6	3.6
	従業員(人)	99,191	-	607,063	-	▲ 2.9	▲ 3.4	▲ 1.2	▲ 2.3	13,342	-	58,735	-	▲ 4.2	▲ 4.2	▲ 5.6	▲ 5.0	85,849	-	548,328	-	▲ 2.6	▲ 3.3	▲ 0.6	▲ 2.0
	売場面積(千㎡)	4,951	-	28,896	-	0.1	0.0	▲ 0.0	▲ 0.1	1,162	-	5,192	-	1.1	1.1	▲ 1.7	▲ 0.4	3,789	-	23,704	-	▲ 0.2	▲ 0.3	0.3	▲ 0.1
	従業員1人当たり販売額(千円)	9,030	-	8,282	-	7.8	8.0	5.1	5.7	24,270	-	21,850	-	18.4	18.3	21.5	21.5	6,665	-	6,831	-	1.9	2.0	1.1	1.5
	売場面積1㎡当たり販売額(千円)	181	-	175	-	5.8	5.2	4.2	3.6	274	-	243	-	16.6	16.1	18.0	16.8	152	-	160	-	0.0	▲ 0.7	0.6	▲ 0.6
	営業日数(平均)	91.7	-	91.7	-	-	-	-	-	91.9	-	91.4	-	-	-	-	-	91.7	-	91.8	-	-	-	-	-
	店舗数	912	-	6,079	-	-	-	-	-	39	-	192	-	-	-	-	-	873	-	5,887	-	-	-	-	-
対全国シェア(%)	17.8	-	-	-	-	-	-	-	25.2	-	-	-	-	-	-	-	15.2	-	-	-	-	-	-	-	

(注1) この統計における百貨店及びスーパーとは、従業員50人以上の小売事業所であって次のいずれかに該当するもの。
 (1) 百貨店：日本標準産業分類の百貨店、総合スーパーのうち(2)のスーパーに該当しない商店であって、かつ売場面積が特別区及び政令指定都市で3,000㎡以上、その他の地域では1,500㎡以上の事業所。
 (2) スーパー：売場面積が1,500㎡以上で、その50%以上において、セルフサービス方式を採用している事業所。
 (注2) 販売額は全店ベースの値。
 (注3) この公表数値は、翌年の年間補正により修正される場合がある。
 (注4) ここで使用した数値は、経済産業省が公表する数値と相違することがある。

2. 府県別 百貨店・スーパー販売額 (2022年7~9月速報)

(単位：百万円、%)

総合(百貨店+スーパー)	福井県			滋賀県			京都府			大阪府			兵庫県			奈良県			和歌山県			
	前年同期比		既存店	前年同期比		既存店	前年同期比		既存店	前年同期比		既存店	前年同期比		既存店	前年同期比		既存店	前年同期比		既存店	
	全店	既存店		全店	既存店		全店	既存店		全店	既存店		全店	既存店		全店	既存店		全店	既存店		全店
合計	20,350	▲2.4	▲2.4	65,477	0.1	0.0	113,006	7.4	7.4	420,516	9.4	9.2	204,333	0.8	0.6	50,892	▲0.7	▲0.6	26,963	▲0.2	▲0.2	
商 品 別	衣料品計	1,444	1.7	1.7	2,693	3.8	3.8	20,462	13.6	13.6	58,377	19.5	19.5	23,084	11.8	12.4	3,578	▲0.9	2.4	1,882	▲0.4	▲0.4
	紳士服・洋品	291	4.6	4.6	621	9.8	9.8	3,386	7.8	7.8	11,020	14.4	14.4	3,232	2.5	2.9	735	▲2.3	3.0	423	▲2.0	▲2.0
	婦人・子供服・洋品	1,024	3.6	3.6	1,844	3.6	3.6	16,088	15.6	15.6	43,590	22.7	22.7	18,566	15.3	15.9	2,380	▲0.0	2.8	1,069	4.0	4.0
	その他の衣料品	129	▲16.1	▲16.1	228	▲8.8	▲8.8	987	2.6	2.6	3,767	2.2	2.2	1,285	▲7.4	▲6.7	462	▲3.0	▲0.2	391	▲9.4	▲9.4
	身の回り品	596	2.9	2.9	915	2.4	2.4	7,971	22.9	22.9	38,620	34.8	34.8	5,405	16.5	17.8	1,533	1.0	2.8	1,044	▲5.5	▲5.5
	飲食用品	14,321	▲2.6	▲2.6	53,185	▲0.2	▲0.5	61,223	2.7	2.7	229,651	1.4	1.0	143,562	▲0.9	▲1.4	36,853	▲0.5	▲0.9	18,737	▲0.2	▲0.2
	家具・家電・家庭用品計	628	▲5.5	▲5.5	1,480	▲1.2	▲1.2	3,600	▲3.8	▲3.8	11,106	2.7	2.7	6,290	▲4.1	▲4.0	1,681	▲5.0	▲3.2	1,448	▲1.7	▲1.7
	家具	68	▲9.9	▲9.9	108	▲11.7	▲11.7	583	1.6	1.6	1,957	3.9	3.9	655	▲7.8	▲7.3	188	▲1.6	0.6	122	▲9.7	▲9.7
	家庭用電気機械器具	299	▲0.7	▲0.7	548	▲0.5	▲0.5	955	▲5.4	▲5.4	2,273	▲0.4	▲0.4	1,274	▲9.0	▲9.0	339	▲8.7	▲7.8	172	▲3.6	▲3.6
	家庭用品	260	▲9.4	▲9.4	824	▲0.1	▲0.1	2,063	▲4.5	▲4.5	6,876	3.5	3.4	4,361	▲2.0	▲1.9	1,155	▲4.4	▲2.4	1,154	▲0.5	▲0.5
	その他の商品	3,312	▲4.2	▲4.2	7,076	0.9	2.3	17,369	10.9	10.9	78,805	16.5	16.5	25,232	▲0.2	0.2	7,116	▲1.5	▲1.2	3,800	2.0	2.0
	食堂・喫茶	48	72.0	72.0	127	16.1	16.1	2,382	41.6	41.6	3,958	103.9	103.9	759	7.8	8.1	132	12.4	12.4	51	3.6	3.6
	販売効 率	商品券	55	▲22.5	▲22.5	283	▲5.5	▲5.5	765	▲4.2	▲4.2	4,250	▲1.2	▲1.2	1,702	▲5.9	▲5.4	425	▲11.0	▲11.0	220	▲4.6
従業員(人)	3,397	▲3.0	▲3.0	12,089	▲2.2	▲2.4	12,358	▲2.9	▲2.9	36,989	▲3.3	▲3.8	25,708	▲2.9	▲3.9	5,573	▲1.6	▲3.2	3,077	▲1.4	▲1.4	
売場面積(千㎡)	174	▲3.7	▲3.7	543	▲0.2	0.0	588	▲0.4	▲0.4	1,811	1.1	1.3	1,274	▲0.5	▲0.7	344	0.4	▲1.2	217	▲0.1	▲0.1	
従業員1人当たり販売額(千円)	5,966	0.3	0.3	5,431	2.5	2.5	9,053	8.3	8.3	11,303	12.9	13.1	7,868	2.7	3.4	9,062	2.7	2.6	8,693	1.2	1.2	
売場面積1㎡当たり販売額(千円)	116	0.9	0.9	120	0.0	0.0	188	7.4	7.4	230	8.5	7.5	160	1.9	1.9	147	1.4	0.0	124	0.0	0.0	
営業日数(平均)	91.9	-	-	91.6	-	-	90.9	-	-	91.8	-	-	91.8	-	-	91.8	-	-	92.0	-	-	
店舗数	35	-	-	101	-	-	77	-	-	329	-	-	268	-	-	63	-	-	39	-	-	
シニア 対近畿(%)	2.3	-	-	7.3	-	-	12.5	-	-	46.6	-	-	22.7	-	-	5.6	-	-	3.0	-	-	
対全国(%)	0.4	-	-	1.3	-	-	2.2	-	-	8.3	-	-	4.0	-	-	1.0	-	-	0.5	-	-	

(注1)この統計における百貨店及びスーパーとは、従業員50人以上の小売事業所であって次のいずれかに該当するもの。
 (1)百貨店：日本標準産業分類の百貨店、総合スーパーのうち(2)のスーパーに該当しない商店であって、かつ売場面積が特別区及び政令指定都市で3,000㎡以上、その他の地域では1,500㎡以上の事業所。
 (2)スーパー：売場面積が1,500㎡以上で、その50%以上において、セルフサービス方式を採用している事業所。
 (注2)販売額は全店ベースの値。
 (注3)この公表数値は、翌年の年間補正により修正される場合がある。
 (注4)ここで使用した数値は、経済産業省が公表する数値と相違することがある。

3. 政令指定都市別、業態別 百貨店・スーパー販売額

(2022年7~9月速報)

(単位:百万円、%)

	京都市										大阪市						神戸市										
	総合			百貨店			スーパー			総合			百貨店			スーパー			総合			百貨店			スーパー		
	前年同期比		前年同期比	前年同期比		前年同期比	前年同期比		前年同期比	前年同期比		前年同期比	前年同期比		前年同期比	前年同期比		前年同期比	前年同期比		前年同期比	前年同期比		前年同期比	前年同期比		
	全店	既存店		全店	既存店		全店	既存店		全店	既存店		全店	既存店		全店	既存店		全店	既存店		全店	既存店		全店	既存店	全店
合計	83,705	10.3	10.3	50,743	18.1	18.1	32,963	0.1	0.1	256,188	17.0	17.1	178,861	27.0	27.0	77,327	▲ 1.1	▲ 0.7	74,412	3.4	3.3	32,832	12.7	12.7	41,580	▲ 2.8	▲ 3.1
衣料品計	18,992	15.1	15.1	17,820	16.3	16.3	1,172	▲ 1.0	▲ 1.0	49,429	24.6	24.6	47,112	26.2	26.2	2,317	▲ 1.4	▲ 1.4	15,113	19.2	19.2	14,084	21.1	21.1	1,029	▲ 2.3	▲ 2.3
紳士服・洋品	2,959	9.0	9.0	2,643	10.2	10.2	316	▲ 0.1	▲ 0.1	9,020	18.1	18.1	8,353	19.7	19.7	667	1.0	1.0	1,451	1.7	1.7	1,189	2.4	2.4	262	▲ 1.7	▲ 1.6
婦人・子供服・洋品	15,150	17.0	17.0	14,403	18.0	18.0	747	0.3	0.3	37,439	28.0	28.0	36,050	29.4	29.4	1,389	▲ 0.6	▲ 0.6	13,153	22.8	22.8	12,455	24.5	24.5	698	▲ 1.8	▲ 1.7
その他の衣料品	883	4.7	4.7	774	7.4	7.4	109	▲ 11.3	▲ 11.3	2,969	6.5	6.5	2,709	8.5	8.5	261	▲ 10.6	▲ 10.6	509	▲ 5.9	▲ 5.8	440	▲ 5.3	▲ 5.3	69	▲ 9.4	▲ 9.4
身の回り品	7,525	24.9	24.9	7,216	26.1	26.1	309	1.7	1.7	36,021	38.4	38.4	35,424	39.1	39.1	597	5.7	5.7	2,828	31.8	31.8	2,267	43.2	43.2	561	▲ 0.1	▲ 0.1
飲食料品	39,259	4.2	4.2	13,337	14.0	14.0	25,923	▲ 0.2	▲ 0.2	104,625	4.9	5.1	43,161	16.3	16.3	61,464	▲ 1.8	▲ 1.5	44,015	▲ 0.5	▲ 0.8	9,686	10.3	10.3	34,328	▲ 3.2	▲ 3.5
家具・家電・家庭用品計	2,471	▲ 4.0	▲ 4.0	1,681	▲ 1.9	▲ 1.9	790	▲ 8.2	▲ 8.2	7,180	7.2	7.2	4,969	11.6	11.6	2,211	▲ 1.6	▲ 1.6	2,102	▲ 3.8	▲ 3.8	1,211	4.9	4.9	890	▲ 13.5	▲ 13.5
家具	501	3.9	3.9	463	5.7	5.7	38	▲ 13.8	▲ 13.8	1,479	8.5	8.5	1,402	9.5	9.5	78	▲ 6.5	▲ 6.5	358	▲ 10.6	▲ 10.6	297	17.1	17.1	61	▲ 58.4	▲ 58.4
家庭用電気機械器具	437	▲ 13.7	▲ 13.7	47	▲ 21.2	▲ 21.2	391	▲ 12.7	▲ 12.7	1,063	7.8	7.8	237	63.1	63.1	826	▲ 1.7	▲ 1.7	187	▲ 11.0	▲ 11.0	3	1170.8	1170.8	184	▲ 12.3	▲ 12.3
家庭用品	1,532	▲ 3.3	▲ 3.3	1,171	▲ 3.7	▲ 3.7	361	▲ 2.1	▲ 2.1	4,637	6.6	6.6	3,330	10.0	10.0	1,307	▲ 1.3	▲ 1.3	1,557	▲ 1.1	▲ 1.1	911	1.2	1.2	646	▲ 4.1	▲ 4.1
その他の商品	13,077	14.3	14.3	8,609	22.3	22.3	4,468	1.4	1.4	55,244	22.1	22.5	44,506	27.8	27.8	10,738	2.9	4.4	9,886	▲ 3.2	▲ 3.1	5,115	▲ 7.6	▲ 7.6	4,771	1.9	2.2
食堂・喫茶	2,382	41.6	41.6	2,080	41.1	41.1	302	44.9	44.9	3,690	121.6	121.6	3,690	122.2	122.2	1	▲ 88.0	▲ 88.0	469	3.2	3.2	469	3.2	3.2	-	-	-
商品券	674	▲ 5.5	▲ 5.5	637	▲ 5.8	▲ 5.8	37	▲ 0.9	▲ 0.9	3,182	0.1	0.1	3,130	▲ 0.1	▲ 0.1	52	12.6	12.6	599	▲ 7.8	▲ 7.7	558	▲ 8.0	▲ 8.0	41	▲ 4.4	▲ 3.4
従業員(人)	7,189	▲ 3.5	▲ 3.5	2,218	▲ 10.1	▲ 10.1	4,971	▲ 0.2	▲ 0.2	15,922	▲ 2.9	▲ 2.7	6,199	▲ 1.2	▲ 1.2	9,723	▲ 4.0	▲ 3.6	6,792	▲ 3.7	▲ 4.4	988	▲ 2.9	▲ 2.9	5,804	▲ 3.9	▲ 4.6
売場面積(千㎡)	343	▲ 0.6	▲ 0.6	160	▲ 1.2	▲ 1.2	183	0.0	0.0	827	2.7	3.1	484	5.5	5.5	343	▲ 0.9	▲ 0.2	354	▲ 0.6	▲ 0.7	114	0.1	0.1	240	▲ 0.9	▲ 1.1
従業員1人当たり販売額(千円)	11,441	10.4	10.4	22,065	18.3	18.3	6,571	0.2	0.2	16,057	20.0	19.5	29,045	26.1	26.1	7,893	3.5	3.0	10,860	4.5	4.8	33,242	▲ 4.3	▲ 4.3	7,091	0.8	1.1
売場面積1㎡当たり販売額(千円)	237	10.2	10.2	304	18.8	18.8	179	0.0	0.0	305	13.8	13.0	362	19.5	19.5	225	1.4	▲ 0.4	209	5.0	4.5	284	12.7	12.7	173	▲ 1.1	▲ 1.7
営業日数(平均)	90.3	-	-	91.8	-	-	90.1	-	-	91.9	-	-	92.0	-	-	91.9	-	-	91.9	-	-	92.0	-	-	91.9	-	-
店舗数	43	-	-	4	-	-	39	-	-	117	-	-	9	-	-	108	-	-	74	-	-	4	-	-	70	-	-
シェア																											
対近畿(%)	9.3	-	-	15.6	-	-	5.7	-	-	28.4	-	-	55.0	-	-	13.4	-	-	8.3	-	-	10.1	-	-	7.2	-	-
対全国(%)	1.6	-	-	3.9	-	-	0.9	-	-	5.0	-	-	13.8	-	-	2.0	-	-	1.5	-	-	2.5	-	-	1.1	-	-

(注1)この統計における百貨店及びスーパーとは、従業員50人以上の小売事業所であって次のいずれかに該当するもの。

(1)百貨店：日本標準産業分類の百貨店、総合スーパーのうち(2)のスーパーに該当しない商店であって、かつ売場面積が特別区及び政令指定都市で3,000㎡以上、その他の地域では1,500㎡以上の事業所。

(2)スーパー：売場面積が1,500㎡以上で、その50%以上において、セルフサービス方式を採用している事業所。

(注2)販売額は全店ベースの値。

(注3)この公表数値は、翌年の年間補正により修正される場合がある。

(注4)ここで使用した数値は、経済産業省が公表する数値と相違することがある。

4. 府県別、業態別 百貨店・スーパー販売額 (2022年7~9月速報)

(単位：百万円、%)

	京 都 府						大 阪 府						兵 庫 県						
	百貨店			スーパー			百貨店			スーパー			百貨店			スーパー			
	前年同期比		全店	前年同期比		全店	前年同期比		全店	前年同期比		全店	前年同期比		全店	前年同期比		全店	
	前年	今年		前年	今年		前年	今年		前年	今年		前年	今年		前年	今年		
合 計	50,743	18.1	18.1	62,263	0.1	0.1	205,816	22.8	22.8	214,700	▲ 0.9	▲ 1.3	49,163	8.4	9.1	155,169	▲ 1.4	▲ 1.8	
商 品 別	衣 料 品 計	17,820	16.3	16.3	2,642	▲ 2.0	▲ 2.0	50,916	23.3	23.3	7,461	▲ 1.1	▲ 1.2	17,568	16.6	17.3	5,516	▲ 1.0	▲ 1.0
	紳 士 服 ・ 洋 品	2,643	10.2	10.2	743	0.1	0.1	8,809	18.4	18.4	2,211	0.8	0.8	1,682	4.6	5.4	1,551	0.3	0.3
	婦 人 ・ 子 供 服 ・ 洋 品	14,403	18.0	18.0	1,685	▲ 1.5	▲ 1.5	39,102	26.0	26.0	4,488	▲ 0.2	▲ 0.2	14,993	19.6	20.3	3,573	0.1	0.2
	そ の 他 の 衣 料 品	774	7.4	7.4	213	▲ 11.7	▲ 11.7	3,005	6.2	6.2	762	▲ 10.8	▲ 10.9	893	▲ 3.8	▲ 2.8	393	▲ 14.6	▲ 14.5
	身 の 回 り 品	7,216	26.1	26.1	754	▲ 1.1	▲ 1.1	36,599	37.2	37.2	2,021	2.7	2.7	3,589	25.6	27.8	1,816	2.0	2.0
	飲 食 料 品	13,337	14.0	14.0	47,886	▲ 0.0	▲ 0.0	57,238	11.0	11.0	172,413	▲ 1.4	▲ 2.0	17,521	4.4	4.9	126,042	▲ 1.6	▲ 2.2
	家 具 ・ 家 電 ・ 家 庭 用 品 計	1,681	▲ 1.9	▲ 1.9	1,919	▲ 5.4	▲ 5.4	5,748	9.0	9.0	5,358	▲ 3.2	▲ 3.3	2,003	2.7	3.6	4,288	▲ 7.0	▲ 7.2
	家 具	463	5.7	5.7	119	▲ 11.8	▲ 11.8	1,720	5.9	5.9	236	▲ 8.4	▲ 8.3	407	12.4	13.8	248	▲ 28.9	▲ 28.9
	家 庭 用 電 気 機 械 器 具	47	▲ 21.2	▲ 21.2	908	▲ 4.4	▲ 4.4	317	46.2	46.2	1,957	▲ 5.2	▲ 5.2	14	79.7	79.7	1,260	▲ 9.5	▲ 9.5
	家 庭 用 品	1,171	▲ 3.7	▲ 3.7	891	▲ 5.5	▲ 5.5	3,710	8.1	8.1	3,166	▲ 1.5	▲ 1.7	1,582	0.1	0.8	2,779	▲ 3.1	▲ 3.4
	そ の 他 の 商 品	8,609	22.3	22.3	8,760	1.6	1.6	51,467	25.4	25.4	27,338	2.8	2.8	7,727	▲ 3.1	▲ 3.0	17,504	1.1	1.7
	食 堂 ・ 喫 茶	2,080	41.1	41.1	302	44.9	44.9	3,849	113.4	113.4	109	▲ 20.9	▲ 20.9	756	7.8	8.0	3	29.7	29.7
	商 品 券	637	▲ 5.8	▲ 5.8	128	4.3	4.3	4,021	▲ 1.4	▲ 1.4	229	3.1	2.9	1,123	▲ 7.2	▲ 6.5	578	▲ 3.1	▲ 3.1
	販 売 効 率	従 業 員 (人)	2,218	▲ 10.1	▲ 10.1	10,140	▲ 1.2	▲ 1.2	7,930	▲ 1.9	▲ 1.9	29,059	▲ 3.7	▲ 4.3	2,025	▲ 4.1	▲ 4.1	23,683	▲ 2.8
売 場 面 積 (千 m ²)	160	▲ 1.2	▲ 1.2	428	▲ 0.1	▲ 0.1	656	3.8	3.8	1,155	▲ 0.3	▲ 0.1	203	▲ 1.0	▲ 1.0	1,071	▲ 0.4	▲ 0.6	
従 業 員 1 人 当 たり 販 売 額 (千 円)	22,065	18.3	18.3	6,115	1.0	1.0	26,056	23.1	23.1	7,327	3.1	3.0	24,127	4.4	3.9	6,484	0.9	1.6	
売 場 面 積 1 m ² 当 たり 販 売 額 (千 円)	304	18.8	18.8	145	0.0	0.0	308	17.6	17.6	186	0.0	▲ 1.1	238	10.2	10.2	145	▲ 0.7	▲ 0.7	
営 業 日 数 (平 均)	91.8	-	-	90.9	-	-	92.0	-	-	91.8	-	-	91.9	-	-	91.8	-	-	
店 舗 数	4	-	-	73	-	-	20	-	-	309	-	-	9	-	-	259	-	-	
シ ェ ア	対 近 畿 (%)	15.6	-	-	10.8	-	-	63.2	-	-	37.3	-	-	15.1	-	-	26.9	-	-
対 全 国 (%)	3.9	-	-	1.6	-	-	15.9	-	-	5.7	-	-	3.8	-	-	4.1	-	-	

(注1) この統計における百貨店及びスーパーとは、従業者50人以上の小売事業所であって次のいずれかに該当するもの。

(1) 百貨店 : 日本標準産業分類の百貨店、総合スーパーのうち(2)のスーパーに該当しない商店であって、かつ売場面積が特別区及び政令指定都市で3,000㎡以上、その他の地域では1,500㎡以上の事業所。

(2) スーパー : 売場面積が1,500㎡以上で、その50%以上において、セルフサービス方式を採用している事業所。

(注2) 販売額は全店ベースの値。

(注3) この公表数値は、翌年の年間補正により修正される場合がある。

(注4) ここで使用した数値は、経済産業省が公表する数値と相違することがある。