

令和5年1月11日

百貨店・スーパー販売状況（近畿地域）
（2022年11月分速報）

1. 概況

近畿地域の百貨店・スーパーの販売額は、百貨店では高額品が引き続き好調に推移するとともにインバウンド需要に回復の動きがみられ、スーパーでは飲食料品の価格が上昇したことなどにより、前年同月比 **4.7%増**（全国3.0%増）と**14か月連続で前年を上回った**。

商品別にみると、「家具・家電・家庭用品」が前年を下回ったものの、「飲食料品」、「その他の商品」等が前年を上回った。

なお、既存店ベースでは同 4.5%増（全国 2.4%増）と14か月連続で前年を上回った。

2. 業態別の販売状況

(1)百貨店

百貨店39店の販売額は、全店ベースで前年同月比 **8.8%増**（全国 4.1%増）と**9か月連続で前年を上回った**。

商品別にみると、「家具・家電・家庭用品」が前年を下回ったものの、「衣料品」、「その他の商品」等が前年を上回った。

なお、既存店ベースでは同 8.8%増（全国 4.3%増）と9か月連続で前年を上回った。

(2)スーパー

スーパー871店の販売額は、全店ベースで前年同月比 **2.2%増**（全国 2.6%増）と**2か月連続で前年を上回った**。

商品別にみると、「衣料品」等が前年を下回ったものの、「飲食料品」、「その他の商品」等が前年を上回った。

なお、既存店ベースでは同 1.8%増（全国 1.6%増）と2か月連続で前年を上回った。

[業態別販売額及び前年同月比]

(単位:百万円、%)

	総 合			百貨店			スーパー		
	販売額	前年同月比		販売額	前年同月比		販売額	前年同月比	
		全店	既存店		全店	既存店		全店	既存店
近 畿	320,982	4.7	4.5	128,537	8.8	8.8	192,444	2.2	1.8
福 井	7,060	▲ 0.1	▲ 0.1	X	X	X	X	X	X
滋 賀	22,279	1.9	2.4	X	X	X	X	X	X
京 都	42,269	4.9	5.0	21,060	6.4	6.4	21,209	3.6	3.6
大 阪	153,559	8.0	7.5	81,866	12.3	12.3	71,692	3.5	2.4
兵 庫	69,066	0.1	0.2	18,318	1.1	1.1	50,748	▲ 0.2	▲ 0.1
奈 良	17,545	2.5	2.5	X	X	X	X	X	X
和歌山	9,204	2.0	0.2	X	X	X	X	X	X
全 国	1,759,369	3.0	2.4	517,729	4.1	4.3	1,241,640	2.6	1.6

※ Xはデータ秘匿により公表できない所

■「1. 概況」と「2. 業態別の販売状況」は全店ベースで記述しています。

■次回公表予定

2022年12月分速報:2月7日(火)

(本件の問い合わせ先)
近畿経済産業局 総務企画部 企画調査課長 中島
担当: 菅原、神谷、森 電話: 06-6966-6004

3. 商品の動き

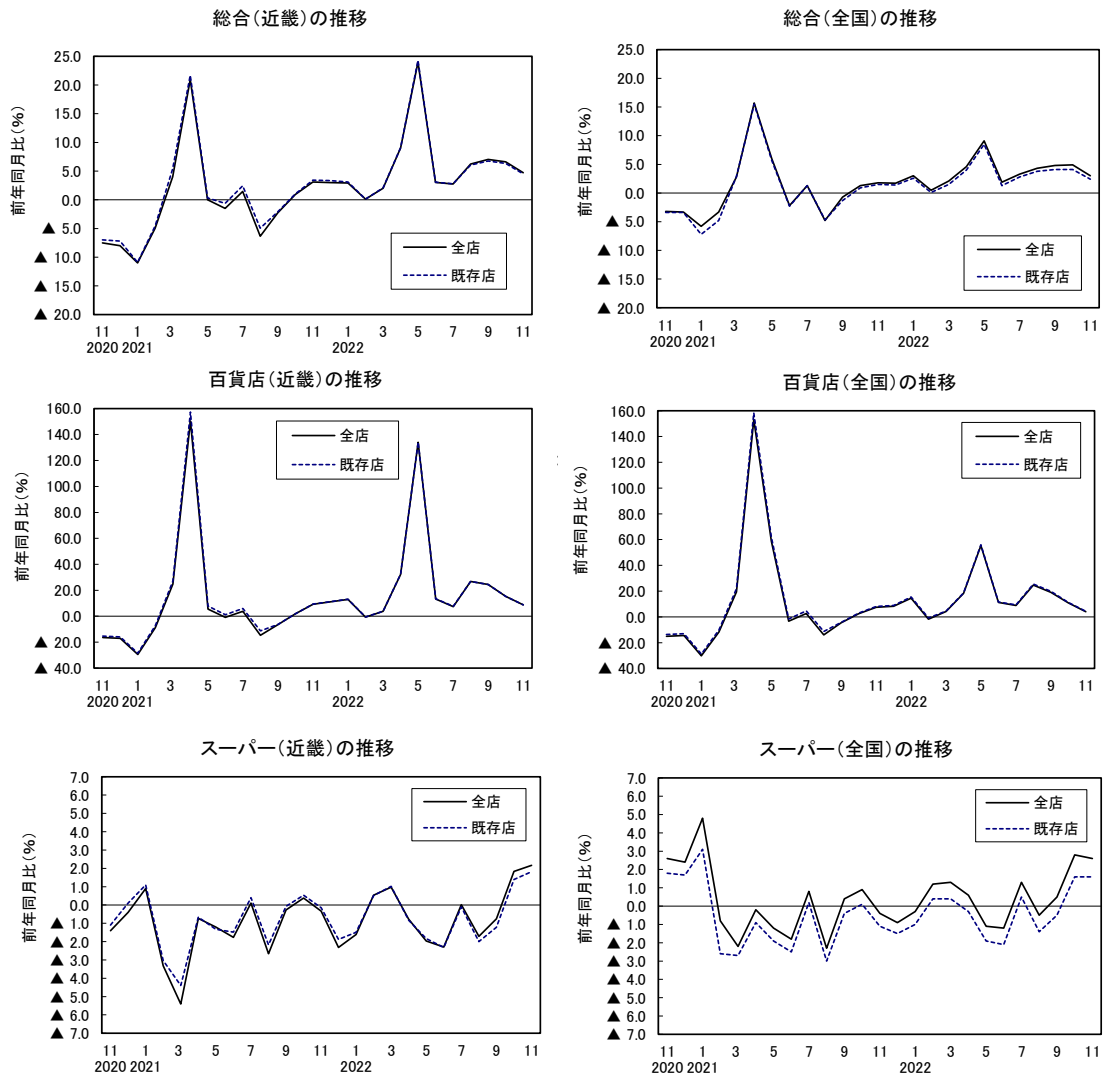
対前年同月比

商品	総合		百貨店		スーパー	
	全店	既存店	全店	既存店	全店	既存店
合計	4.7	4.5	8.8	8.8	2.2	1.8
衣料品計	3.9	3.9	7.4	7.4	▲ 7.7	▲ 7.9
紳士服・洋品	▲ 1.7	▲ 1.8	0.8	0.8	▲ 6.6	▲ 6.9
婦人・子供服・洋品	6.8	6.8	10.4	10.4	▲ 8.2	▲ 8.2
その他の衣料品	▲ 8.0	▲ 8.3	▲ 7.9	▲ 7.9	▲ 8.2	▲ 9.1
身の回り品	12.5	12.4	14.3	14.3	▲ 0.3	▲ 0.9
飲食料品	2.9	2.5	3.1	3.1	2.8	2.4
家具・家電・家庭用品計	▲ 3.5	▲ 4.0	▲ 2.3	▲ 2.3	▲ 4.3	▲ 5.1
家具	0.4	0.3	9.4	9.4	▲ 15.1	▲ 15.6
家庭用電気機械器具	▲ 6.8	▲ 8.1	▲ 3.8	▲ 3.8	▲ 7.1	▲ 8.4
家庭用品	▲ 3.2	▲ 3.6	▲ 5.9	▲ 5.9	▲ 0.8	▲ 1.4
その他の商品	10.8	11.1	17.3	17.3	4.4	4.9
食堂・喫茶	13.7	13.7	13.4	13.4	16.6	16.6

○主なコメント

- ・ 入国制限の緩和により、インバウンド需要が回復。円安の影響もあり、ラグジュアリーブランドの高額品や化粧品などを中心に販売額が増加している。(百貨店)
- ・ 観光需要が高まり、和洋菓子、惣菜が好調。(百貨店)
- ・ 飲食料品の買上げ点数は減少傾向だが、値上げの影響による客単価上昇で販売額が増加している。衣料品は気温が高めに推移したため冬物の販売が不振だった。(スーパー)

4. 販売額前年同月比の推移（業態別）



	近畿						全国					
	合計		百貨店		スーパー		合計		百貨店		スーパー	
	全店	既存店	全店	既存店	全店	既存店	全店	既存店	全店	既存店	全店	既存店
2020年	▲ 11.0	▲ 11.2	▲ 27.3	▲ 26.9	▲ 0.1	0.1	▲ 5.4	▲ 6.6	▲ 25.5	▲ 24.3	3.4	1.9
2021年	0.2	0.8	3.3	4.7	▲ 1.4	▲ 1.1	0.9	0.6	4.5	6.0	▲ 0.3	▲ 1.2
2020年度	▲ 10.4	▲ 10.4	▲ 25.5	▲ 24.8	▲ 0.9	▲ 0.6	▲ 5.1	▲ 6.3	▲ 24.5	▲ 23.2	2.9	1.3
2021年度	1.7	2.2	6.9	8.0	▲ 0.8	▲ 0.6	1.9	1.6	8.9	10.1	▲ 0.3	▲ 1.0
2021年 7～9月	▲ 2.4	▲ 1.5	▲ 5.1	▲ 3.2	▲ 1.0	▲ 0.7	▲ 1.4	▲ 1.6	▲ 4.8	▲ 3.1	▲ 0.4	▲ 1.1
10～12月	2.4	2.6	7.9	8.0	▲ 0.9	▲ 0.6	1.6	1.3	6.4	7.0	▲ 0.2	▲ 0.9
2022年 1～3月	1.7	1.8	5.3	5.4	▲ 0.1	▲ 0.0	1.9	1.5	5.6	6.2	0.7	▲ 0.1
4～6月	11.3	11.5	44.7	44.9	▲ 1.7	▲ 1.7	5.1	4.5	25.3	25.8	▲ 0.6	▲ 1.4
7～9月	5.2	5.1	18.0	18.1	▲ 0.8	▲ 1.1	4.1	3.6	16.6	17.2	0.4	▲ 0.5
2021年 11月	3.1	3.4	9.2	9.4	▲ 0.3	▲ 0.1	1.8	1.5	7.5	8.1	▲ 0.4	▲ 1.1
12月	3.0	3.3	11.1	11.2	▲ 2.3	▲ 1.9	1.7	1.4	8.3	8.9	▲ 0.9	▲ 1.5
2022年 1月	2.9	3.1	13.0	13.2	▲ 1.6	▲ 1.5	3.0	2.6	14.5	15.4	▲ 0.3	▲ 1.0
2月	0.1	0.1	▲ 0.7	▲ 0.6	0.5	0.5	0.5	0.1	▲ 1.8	▲ 0.8	1.2	0.4
3月	2.0	2.1	3.7	3.8	1.0	1.0	2.1	1.5	4.2	4.5	1.3	0.4
4月	9.0	9.1	32.3	32.4	▲ 0.8	▲ 0.8	4.6	4.0	18.2	18.6	0.6	▲ 0.3
5月	24.0	24.3	133.9	134.1	▲ 2.0	▲ 1.8	9.1	8.5	55.3	56.0	▲ 1.1	▲ 1.9
6月	3.0	3.1	13.3	13.5	▲ 2.3	▲ 2.3	1.9	1.3	11.2	11.6	▲ 1.2	▲ 2.1
7月	2.8	2.8	7.4	7.6	0.0	▲ 0.1	3.3	2.8	8.9	9.4	1.3	0.5
8月	6.2	6.0	26.8	26.8	▲ 1.7	▲ 2.0	4.3	3.8	24.7	25.4	▲ 0.5	▲ 1.4
9月	7.1	6.7	24.4	24.4	▲ 0.7	▲ 1.2	4.8	4.1	19.1	19.9	0.5	▲ 0.5
10月	6.6	6.3	15.2	15.2	1.8	1.4	4.9	4.1	10.9	11.2	2.8	1.6
11月	4.7	4.5	8.8	8.8	2.2	1.8	3.0	2.4	4.1	4.3	2.6	1.6

p:速報値、r:確報値

■近畿経済産業局ホームページ内では、当資料と、最新および時系列の統計データをExcel形式で掲載しております。
 (ホームページアドレス: <https://www.kansai.meti.go.jp>)

1. 業態別、商品別 百貨店・スーパー販売額 (2022年11月速報)

(単位：百万円、%)

	総合(百貨店+スーパー)								百貨店								スーパー									
	販売額				近畿		全国		販売額				近畿		全国		販売額				近畿		全国			
					前年同月比		前年同月比						前年同月比		前年同月比						前年同月比		前年同月比			
	近畿	構成比	全国	構成比	全店	既存店	全店	既存店	近畿	構成比	全国	構成比	全店	既存店	全店	既存店	近畿	構成比	全国	構成比	全店	既存店	全店	既存店		
合計	320,982	100.0	1,759,369	100.0	4.7	4.5	3.0	2.4	128,537	100.0	517,729	100.0	8.8	8.8	4.1	4.3	192,444	100.0	1,241,640	100.0	2.2	1.8	2.6	1.6		
商 品 別	衣料品計	49,691	15.5	200,964	11.4	3.9	3.9	▲ 2.1	▲ 1.8	39,484	30.7	139,095	26.9	7.4	7.4	2.1	2.2	10,207	5.3	61,869	5.0	▲ 7.7	▲ 7.9	▲ 10.3	▲ 9.8	
	紳士服・洋品	10,125	3.2	48,510	2.8	▲ 1.7	▲ 1.8	▲ 4.3	▲ 4.1	6,933	5.4	29,905	5.8	0.8	0.8	▲ 1.5	▲ 1.4	3,192	1.7	18,605	1.5	▲ 6.6	▲ 6.9	▲ 8.4	▲ 8.1	
	婦人・子供服・洋品	36,502	11.4	138,380	7.9	6.8	6.8	0.3	0.6	30,464	23.7	101,227	19.6	10.4	10.4	4.3	4.5	6,038	3.1	37,153	3.0	▲ 8.2	▲ 8.2	▲ 9.2	▲ 8.7	
	その他の衣料品	3,064	1.0	14,074	0.8	▲ 8.0	▲ 8.3	▲ 15.2	▲ 14.8	2,087	1.6	7,963	1.5	▲ 7.9	▲ 7.9	▲ 10.2	▲ 10.0	977	0.5	6,111	0.5	▲ 8.2	▲ 9.1	▲ 20.9	▲ 20.4	
	身の回り品	20,382	6.3	87,014	4.9	12.5	12.4	11.5	11.6	18,126	14.1	74,350	14.4	14.3	14.3	13.3	13.4	2,256	1.2	12,664	1.0	▲ 0.3	▲ 0.9	1.8	1.9	
	飲食用品	186,170	58.0	1,138,464	64.7	2.9	2.5	3.2	2.3	36,763	28.6	158,877	30.7	3.1	3.1	0.0	0.6	149,407	77.6	979,587	78.9	2.8	2.4	3.7	2.5	
	家具・家電・家庭用品計	9,770	3.0	55,897	3.2	▲ 3.5	▲ 4.0	▲ 4.6	▲ 5.0	4,033	3.1	19,264	3.7	▲ 2.3	▲ 2.3	▲ 5.4	▲ 5.2	5,737	3.0	36,633	3.0	▲ 4.3	▲ 5.1	▲ 4.2	▲ 4.9	
	家具	1,511	0.5	7,716	0.4	0.4	0.3	▲ 7.9	▲ 7.8	1,043	0.8	4,651	0.9	9.4	9.4	▲ 7.3	▲ 7.0	468	0.2	3,065	0.2	▲ 15.1	▲ 15.6	▲ 8.9	▲ 9.0	
	家庭用電気機械器具	2,043	0.6	14,688	0.8	▲ 6.8	▲ 8.1	▲ 4.8	▲ 5.7	137	0.1	2,812	0.5	▲ 3.8	▲ 3.8	7.8	7.9	1,906	1.0	11,876	1.0	▲ 7.1	▲ 8.4	▲ 7.3	▲ 8.4	
	家庭用品	6,216	1.9	33,493	1.9	▲ 3.2	▲ 3.6	▲ 3.7	▲ 4.0	2,853	2.2	11,801	2.3	▲ 5.9	▲ 5.9	▲ 7.3	▲ 7.2	3,362	1.7	21,692	1.7	▲ 0.8	▲ 1.4	▲ 1.6	▲ 2.2	
	その他の商品	52,034	16.2	265,790	15.1	10.8	11.1	5.5	5.4	27,426	21.3	116,143	22.4	17.3	17.3	8.7	8.8	24,608	12.8	149,647	12.1	4.4	4.9	3.1	2.8	
	食堂・喫茶	2,934	0.9	11,240	0.6	13.7	13.7	4.4	4.4	2,705	2.1	9,999	1.9	13.4	13.4	3.4	3.7	229	0.1	1,241	0.1	16.6	16.6	13.0	11.1	
	販 売 効 率	商品券	3,842	-	16,401	-	▲ 8.9	▲ 8.9	▲ 5.8	▲ 5.7	3,426	-	12,043	-	▲ 9.0	▲ 9.0	▲ 6.6	▲ 6.4	416	-	4,358	-	▲ 8.3	▲ 7.6	▲ 3.6	▲ 3.5
		従業員(人)	99,344	-	610,177	-	▲ 2.9	▲ 3.3	▲ 1.2	▲ 2.4	13,250	-	58,310	-	▲ 4.4	▲ 4.4	▲ 5.7	▲ 5.2	86,094	-	551,867	-	▲ 2.6	▲ 3.1	▲ 0.7	▲ 2.1
売場面積(千㎡)		4,929	-	28,857	-	▲ 0.3	▲ 0.0	▲ 0.3	▲ 0.4	1,162	-	5,158	-	1.1	1.1	▲ 2.1	▲ 1.0	3,767	-	23,700	-	▲ 0.7	▲ 0.4	0.1	▲ 0.3	
従業員1人当たり販売額(千円)		3,231	-	2,883	-	7.8	8.1	4.3	4.9	9,701	-	8,879	-	13.9	13.9	10.3	10.1	2,235	-	2,250	-	4.9	5.1	3.4	3.8	
売場面積1㎡当たり販売額(千円)		65	-	61	-	6.6	4.8	3.4	3.4	108	-	98	-	6.9	6.9	5.4	5.4	51	-	52	-	2.0	2.0	2.0	2.0	
営業日数(平均)		30.1	-	30.0	-	-	-	-	-	30.0	-	29.9	-	-	-	-	-	30.1	-	30.0	-	-	-	-	-	
店舗数	910	-	6,093	-	-	-	-	-	39	-	192	-	-	-	-	-	871	-	5,901	-	-	-	-	-		
対全国シェア(%)	18.2	-	-	-	-	-	-	-	24.8	-	-	-	-	-	-	-	15.5	-	-	-	-	-	-	-		

(注1) この統計における百貨店及びスーパーとは、従業員50人以上の小売事業所であって次のいずれかに該当するもの。

(1) 百貨店：日本標準産業分類の百貨店、総合スーパーのうち(2)のスーパーに該当しない商店であって、かつ売場面積が特別区及び政令指定都市で3,000㎡以上、その他の地域では1,500㎡以上の事業所。

(2) スーパー：売場面積が1,500㎡以上で、その50%以上において、セルフサービス方式を採用している事業所。

(注2) 販売額は全店ベースの値。

(注3) この公表数値は、翌年の年間補正により修正される場合がある。

(注4) ここで使用した数値は、経済産業省が公表する数値と相違することがある。

2. 府県別 百貨店・スーパー販売額 (2022年11月速報)

(単位：百万円、%)

総合(百貨店+スーパー)	福井県		滋賀県		京都府		大阪府		兵庫県		奈良県		和歌山県									
	前年同月比		前年同月比		前年同月比		前年同月比		前年同月比		前年同月比		前年同月比									
	全店	既存店	全店	既存店	全店	既存店	全店	既存店	全店	既存店	全店	既存店	全店	既存店								
合計	7,060	▲ 0.1	▲ 0.1	22,279	1.9	2.4	42,269	4.9	5.0	153,559	8.0	7.5	69,066	0.1	0.2	17,545	2.5	2.5	9,204	2.0	0.2	
商 品 別	衣料品計	727	▲ 4.1	▲ 4.1	1,474	▲ 4.6	▲ 4.0	9,168	5.1	5.3	26,207	7.8	7.6	9,649	▲ 2.3	▲ 2.1	1,627	▲ 4.6	▲ 4.6	840	▲ 4.9	▲ 6.7
	紳士服・洋品	160	▲ 4.5	▲ 4.5	373	▲ 1.7	▲ 1.1	1,735	▲ 3.6	▲ 3.5	5,546	0.8	0.5	1,692	▲ 6.0	▲ 5.5	389	▲ 4.3	▲ 4.3	231	▲ 3.7	▲ 6.7
	婦人・子供服・洋品	504	▲ 3.6	▲ 3.6	967	▲ 5.4	▲ 4.9	7,033	8.8	9.0	19,059	11.5	11.4	7,424	▲ 0.7	▲ 0.5	1,048	▲ 4.9	▲ 4.9	467	▲ 6.8	▲ 7.7
	その他の衣料品	63	▲ 7.6	▲ 7.6	133	▲ 7.0	▲ 5.8	400	▲ 12.4	▲ 12.2	1,602	▲ 6.8	▲ 7.3	533	▲ 11.5	▲ 11.3	191	▲ 3.6	▲ 3.6	141	▲ 0.0	▲ 3.4
	身の回り品	198	1.2	1.2	362	1.1	1.6	2,943	9.6	9.7	14,070	15.3	15.2	1,898	8.0	8.1	476	▲ 7.9	▲ 7.9	435	5.6	3.7
	飲食物品	4,739	1.1	1.1	17,255	2.7	3.0	21,456	4.9	4.7	78,154	3.3	2.6	46,076	0.8	0.8	12,340	5.5	5.5	6,150	3.6	1.4
	家具・家電・家庭用品計	231	▲ 11.4	▲ 11.4	589	▲ 4.0	▲ 3.2	1,340	▲ 8.2	▲ 8.1	4,350	1.7	0.5	2,198	▲ 8.3	▲ 8.4	583	▲ 6.4	▲ 6.4	478	▲ 1.9	▲ 2.8
	家具	35	3.2	3.2	62	▲ 12.4	▲ 11.6	214	▲ 14.2	▲ 14.2	822	15.4	14.9	250	▲ 15.7	▲ 15.6	75	▲ 8.1	▲ 8.1	54	▲ 10.7	▲ 10.7
	家庭用電気機械器具	96	▲ 13.9	▲ 13.9	202	▲ 6.8	▲ 6.1	322	▲ 15.8	▲ 15.5	829	2.0	▲ 1.6	425	▲ 11.6	▲ 11.6	115	▲ 14.8	▲ 14.8	54	▲ 0.9	▲ 0.9
	家庭用品	100	▲ 13.2	▲ 13.2	325	▲ 0.3	0.6	804	▲ 2.9	▲ 2.9	2,699	▲ 2.0	▲ 2.6	1,523	▲ 6.0	▲ 6.1	393	▲ 3.3	▲ 3.3	371	▲ 0.6	▲ 1.8
その他の商品	1,161	0.1	0.1	2,562	2.4	4.2	6,246	4.8	5.4	29,320	19.6	19.6	8,985	▲ 0.4	0.3	2,478	▲ 1.8	▲ 1.8	1,282	▲ 0.2	▲ 0.6	
食堂・喫茶	4	▲ 12.8	▲ 12.8	38	▲ 6.9	▲ 6.9	1,117	12.4	12.4	1,457	18.5	18.5	260	2.7	2.7	40	▲ 4.2	▲ 4.2	18	▲ 1.0	▲ 1.0	
販売	商品券	28	▲ 26.2	▲ 26.2	78	▲ 13.6	▲ 13.0	364	▲ 15.2	▲ 15.2	2,276	▲ 8.7	▲ 8.7	806	▲ 6.4	▲ 6.1	212	▲ 6.2	▲ 6.2	78	▲ 5.0	▲ 5.4
従業員(人)	3,379	▲ 1.6	▲ 1.6	11,997	▲ 3.1	▲ 2.3	12,543	▲ 1.7	▲ 2.2	37,185	▲ 2.8	▲ 3.7	25,488	▲ 3.7	▲ 3.8	5,595	▲ 3.2	▲ 3.2	3,157	▲ 0.8	▲ 3.4	
売	売場面積(千㎡)	174	▲ 3.7	▲ 3.7	535	▲ 1.7	0.0	579	▲ 1.9	▲ 0.4	1,815	1.7	1.2	1,262	▲ 1.6	▲ 1.1	344	0.0	0.0	220	1.4	▲ 0.1
効	従業員1人当たり販売額(千円)	2,090	1.5	1.5	1,857	5.2	4.9	3,370	6.8	7.4	4,130	11.2	11.6	2,710	4.0	4.2	3,136	5.9	5.9	2,915	2.9	3.7
率	売場面積1㎡当たり販売額(千円)	40	2.6	2.6	42	5.0	2.4	71	6.0	4.4	84	6.3	6.3	55	1.9	1.9	51	2.0	2.0	42	0.0	0.0
	営業日数(平均)	30.2	-	-	30.4	-	-	29.7	-	-	30.1	-	-	30.0	-	-	30.2	-	-	30.6	-	-
	店舗数	35	-	-	100	-	-	77	-	-	329	-	-	266	-	-	63	-	-	40	-	-
シェア	対近畿(%)	2.2	-	-	6.9	-	-	13.2	-	-	47.8	-	-	21.5	-	-	5.5	-	-	2.9	-	-
	対全国(%)	0.4	-	-	1.3	-	-	2.4	-	-	8.7	-	-	3.9	-	-	1.0	-	-	0.5	-	-

(注1) この統計における百貨店及びスーパーとは、従業者50人以上の小売事業所であって次のいずれかに該当するもの。

(1) 百貨店：日本標準産業分類の百貨店、総合スーパーのうち(2)のスーパーに該当しない商店であって、かつ売場面積が特別区及び政令指定都市で3,000㎡以上、その他の地域では1,500㎡以上の事業所。

(2) スーパー：売場面積が1,500㎡以上で、その50%以上において、セルフサービス方式を採用している事業所。

(注2) 販売額は全店ベースの値。

(注3) この公表数値は、翌年の年間補正により修正される場合がある。

(注4) ここで使用した数値は、経済産業省が公表する数値と相違することがある。

3. 政令指定都市別、業態別 百貨店・スーパー販売額

(2022年11月速報)

(単位：百万円、%)

	京都市									大阪市									神戸市								
	総合			百貨店			スーパー			総合			百貨店			スーパー			総合			百貨店			スーパー		
	前年同月比		全店	前年同月比		全店	前年同月比		全店	前年同月比		全店	前年同月比		全店	前年同月比		全店	前年同月比		全店	前年同月比		全店	前年同月比		全店
	全店	既存店		全店	既存店		全店	既存店		全店	既存店		全店	既存店		全店	既存店		全店	既存店		全店	既存店		全店	既存店	
合計	32,049	5.7	5.7	21,060	6.4	6.4	10,988	4.5	4.5	97,238	13.0	12.6	70,999	14.9	14.9	26,240	8.0	6.6	25,692	0.9	1.3	12,221	3.0	3.0	13,471	▲1.0	▲0.1
衣料品計	8,403	6.2	6.2	7,852	7.2	7.2	551	▲5.8	▲5.8	22,144	12.3	12.1	21,069	13.1	13.1	1,075	▲1.4	▲5.1	6,138	2.8	2.9	5,684	4.2	4.2	454	▲11.6	▲11.3
紳士服・洋品	1,498	▲3.4	▲3.4	1,333	▲3.2	▲3.2	165	▲4.7	▲4.7	4,491	3.1	2.7	4,158	3.2	3.2	332	0.8	▲3.7	803	▲0.2	▲0.2	668	1.9	1.9	134	▲9.8	▲9.7
婦人・子供服・洋品	6,566	10.1	10.1	6,232	11.1	11.1	334	▲6.0	▲6.0	16,412	16.4	16.3	15,791	17.3	17.3	621	▲2.6	▲5.5	5,114	3.6	3.7	4,822	4.8	4.8	292	▲12.2	▲11.7
その他の衣料品	339	▲14.6	▲14.6	287	▲15.7	▲15.7	52	▲8.0	▲8.0	1,241	▲1.2	▲1.8	1,120	▲1.2	▲1.2	122	▲0.7	▲7.0	221	▲3.2	▲3.2	193	▲1.5	▲1.5	28	▲13.9	▲13.9
身の回り品	2,773	10.2	10.2	2,671	10.5	10.5	101	2.6	2.6	13,240	17.1	17.0	13,043	17.3	17.3	196	8.4	3.6	1,030	19.7	19.7	846	26.0	26.0	184	▲2.6	▲2.5
飲食料品	14,104	5.4	5.4	5,666	4.9	4.9	8,438	5.7	5.7	36,616	6.1	5.3	16,484	5.5	5.5	20,132	6.5	5.2	13,928	0.1	0.8	2,978	0.7	0.7	10,950	▲0.1	0.9
家具・家電・家庭用品計	895	▲11.3	▲11.3	631	▲10.8	▲10.8	264	▲12.6	▲12.6	2,910	4.8	3.1	2,079	2.4	2.4	830	11.1	5.0	747	▲7.5	▲7.5	443	0.3	0.3	304	▲16.9	▲16.8
家具	166	▲17.4	▲17.4	145	▲18.6	▲18.6	21	▲8.2	▲8.2	590	18.8	18.1	549	19.9	19.9	40	6.4	▲3.0	117	▲21.5	▲21.4	91	14.4	14.4	26	▲62.4	▲62.4
家庭用電気機械器具	134	▲30.1	▲30.1	17	▲56.0	▲56.0	116	▲23.4	▲23.4	418	17.7	9.4	87	15.4	15.4	331	18.3	7.8	61	▲10.6	▲10.6	1	925.0	925.0	60	▲12.2	▲12.2
家庭用品	596	▲3.6	▲3.6	469	▲4.3	▲4.3	126	▲0.6	▲0.6	1,902	▲1.2	▲1.9	1,443	▲3.5	▲3.5	459	6.9	3.9	569	▲3.6	▲3.6	351	▲3.1	▲3.1	218	▲4.4	▲4.4
その他の商品	4,756	5.7	5.7	3,322	7.0	7.0	1,435	2.8	2.8	20,955	26.1	26.2	16,950	28.0	28.0	4,006	18.5	19.0	3,693	▲1.9	▲1.7	2,115	▲3.6	▲3.6	1,579	0.5	1.0
食堂・喫茶	1,117	12.4	12.4	918	9.3	9.3	199	29.5	29.5	1,373	20.7	20.7	1,373	20.9	20.9	0	▲91.3	▲91.3	156	1.4	1.4	156	1.4	1.4	-	-	-
商品券	346	▲15.0	▲15.0	338	▲15.5	▲15.5	9	4.3	4.3	1,736	▲9.2	▲9.2	1,719	▲9.3	▲9.3	16	0.2	▲1.3	332	▲3.8	▲3.7	318	▲3.6	▲3.6	14	▲7.3	▲5.8
従業員(人)	7,361	▲2.6	▲2.6	2,193	▲10.3	▲10.3	5,168	1.1	1.1	16,151	▲1.7	▲2.6	6,163	▲1.7	▲1.7	9,988	▲1.7	▲3.1	6,685	▲5.6	▲3.9	983	▲3.2	▲3.2	5,702	▲5.9	▲4.0
売場面積(千㎡)	343	▲0.6	▲0.6	160	▲1.2	▲1.2	183	0.0	0.0	836	3.9	3.1	484	5.5	5.5	352	1.7	▲0.1	353	▲1.6	▲0.7	114	0.1	0.1	239	▲2.3	▲1.0
従業員1人当たり販売額(千円)	4,354	8.5	8.5	9,603	18.6	18.6	2,126	3.3	3.3	6,021	14.9	15.5	11,520	16.9	16.9	2,627	9.9	10.0	3,843	6.8	5.4	12,432	6.4	6.4	2,362	5.3	4.0
売場面積1㎡当たり販売額(千円)	90	5.9	5.9	126	7.7	7.7	59	3.5	3.5	115	9.5	8.5	144	9.1	9.1	75	7.1	5.6	72	1.4	1.4	106	2.9	2.9	56	0.0	0.0
営業日数(平均)	29.5	-	-	30.0	-	-	29.5	-	-	29.9	-	-	30.0	-	-	29.9	-	-	30.0	-	-	30.0	-	-	30.0	-	-
店舗数	43	-	-	4	-	-	39	-	-	118	-	-	9	-	-	109	-	-	73	-	-	4	-	-	69	-	-
対近畿(%)	10.0	-	-	16.4	-	-	5.7	-	-	30.3	-	-	55.2	-	-	13.6	-	-	8.0	-	-	9.5	-	-	7.0	-	-
対全国(%)	1.8	-	-	4.1	-	-	0.9	-	-	5.5	-	-	13.7	-	-	2.1	-	-	1.5	-	-	2.4	-	-	1.1	-	-

(注1)この統計における百貨店及びスーパーとは、従業者50人以上の小売事業所であって次のいずれかに該当するもの。

(1)百貨店：日本標準産業分類の百貨店、総合スーパーのうち(2)のスーパーに該当しない商店であって、かつ売場面積が特別区及び政令指定都市で3,000㎡以上、その他の地域では1,500㎡以上の事業所。

(2)スーパー：売場面積が1,500㎡以上で、その50%以上において、セルフサービス方式を採用している事業所。

(注2)販売額は全店ベースの値。

(注3)この公表数値は、翌年の年間補正により修正される場合がある。

(注4)ここで使用した数値は、経済産業省が公表する数値と相違することがある。

4. 府県別、業態別 百貨店・スーパー販売額 (2022年11月速報)

(単位：百万円、%)

	京 都 府						大 阪 府						兵 庫 県						
	百貨店			スーパー			百貨店			スーパー			百貨店			スーパー			
	前年同月比			前年同月比			前年同月比			前年同月比			前年同月比			前年同月比			
	全店	既存店		全店	既存店		全店	既存店		全店	既存店		全店	既存店		全店	既存店		
合 計	21,060	6.4	6.4	21,209	3.6	3.6	81,866	12.3	12.3	71,692	3.5	2.4	18,318	1.1	1.1	50,748	▲ 0.2	▲ 0.1	
商 品 別	衣 料 品 計	7,852	7.2	7.2	1,315	▲ 5.6	▲ 4.7	22,685	10.5	10.5	3,522	▲ 7.0	▲ 8.3	7,147	1.8	1.8	2,502	▲ 12.4	▲ 11.7
	紳 士 服 ・ 洋 品	1,333	▲ 3.2	▲ 3.2	401	▲ 5.0	▲ 4.4	4,406	2.6	2.6	1,140	▲ 5.7	▲ 7.1	913	▲ 0.2	▲ 0.2	779	▲ 12.0	▲ 11.1
	婦 人 ・ 子 供 服 ・ 洋 品	6,232	11.1	11.1	801	▲ 6.4	▲ 5.2	17,046	14.3	14.3	2,012	▲ 7.8	▲ 8.8	5,888	2.9	2.9	1,536	▲ 12.3	▲ 11.6
	そ の 他 の 衣 料 品	287	▲ 15.7	▲ 15.7	113	▲ 2.5	▲ 1.9	1,233	▲ 7.0	▲ 7.0	370	▲ 6.3	▲ 8.5	347	▲ 9.4	▲ 9.4	186	▲ 15.1	▲ 14.7
	身 の 回 り 品	2,671	10.5	10.5	271	1.7	2.0	13,399	16.1	16.1	671	1.7	0.2	1,307	14.5	14.5	591	▲ 4.0	▲ 3.7
	飲 食 料 品	5,666	4.9	4.9	15,790	4.9	4.6	22,283	3.3	3.3	55,871	3.3	2.3	5,811	▲ 0.3	▲ 0.3	40,265	1.0	1.0
	家 具 ・ 家 電 ・ 家 庭 用 品 計	631	▲ 10.8	▲ 10.8	709	▲ 5.7	▲ 5.5	2,396	1.9	1.9	1,954	1.3	▲ 1.3	741	▲ 5.1	▲ 5.1	1,458	▲ 9.9	▲ 10.0
	家 具	145	▲ 18.6	▲ 18.6	69	▲ 3.4	▲ 3.2	689	20.3	20.3	133	▲ 4.8	▲ 7.5	134	8.5	8.5	116	▲ 33.1	▲ 32.9
	家 庭 用 電 気 機 械 器 具	17	▲ 56.0	▲ 56.0	305	▲ 11.1	▲ 10.8	113	13.3	13.3	716	0.5	▲ 3.7	7	99.1	99.1	418	▲ 12.4	▲ 12.3
	家 庭 用 品	469	▲ 4.3	▲ 4.3	335	▲ 0.7	▲ 0.7	1,594	▲ 5.0	▲ 5.0	1,105	2.7	1.1	600	▲ 8.2	▲ 8.2	923	▲ 4.5	▲ 4.7
	そ の 他 の 商 品	3,322	7.0	7.0	2,924	2.3	3.8	19,675	25.3	25.3	9,645	9.6	9.4	3,053	▲ 1.6	▲ 1.6	5,932	0.3	1.3
	食 堂 ・ 喫 茶	918	9.3	9.3	199	29.5	29.5	1,428	20.2	20.2	28	▲ 31.1	▲ 31.1	259	2.7	2.7	1	3.4	3.4
	商 品 券	338	▲ 15.5	▲ 15.5	27	▲ 11.2	▲ 11.2	2,201	▲ 9.0	▲ 9.0	75	2.6	2.1	600	▲ 5.4	▲ 5.4	206	▲ 9.2	▲ 7.9
販 売 効 率	従 業 員 (人)	2,193	▲ 10.3	▲ 10.3	10,350	0.3	▲ 0.3	7,882	▲ 2.2	▲ 2.2	29,303	▲ 3.0	▲ 4.1	1,972	▲ 6.2	▲ 6.2	23,516	▲ 3.5	▲ 3.6
売 場 面 積 (千 m ²)	160	▲ 1.2	▲ 1.2	419	▲ 2.1	▲ 0.1	656	3.8	3.8	1,159	0.5	▲ 0.3	203	▲ 1.0	▲ 1.0	1,059	▲ 1.7	▲ 1.1	
従 業 員 1 人 当 たり 販 売 額 (千 円)	9,603	18.6	18.6	2,049	3.2	4.0	10,386	14.9	14.9	2,447	6.7	6.8	9,289	7.8	7.8	2,158	3.4	3.7	
売 場 面 積 1 m ² 当 たり 販 売 額 (千 円)	126	7.7	7.7	50	6.4	4.2	123	8.8	8.8	62	3.3	3.3	89	2.3	2.3	48	2.1	2.1	
営 業 日 数 (平 均)	30.0	-	-	29.7	-	-	30.0	-	-	30.1	-	-	30.0	-	-	30.0	-	-	
店 舗 数	4	-	-	73	-	-	20	-	-	309	-	-	9	-	-	257	-	-	
シ ン エ ア	対 近 畿 (%)	16.4	-	-	11.0	-	-	63.7	-	-	37.3	-	-	14.3	-	-	26.4	-	-
対 全 国 (%)	4.1	-	-	1.7	-	-	15.8	-	-	5.8	-	-	3.5	-	-	4.1	-	-	

(注1) この統計における百貨店及びスーパーとは、従業者50人以上の小売事業所であって次のいずれかに該当するもの。

(1) 百貨店：日本標準産業分類の百貨店、総合スーパーのうち(2)のスーパーに該当しない商店であって、かつ売場面積が特別区及び政令指定都市で3,000㎡以上、その他の地域では1,500㎡以上の事業所。

(2) スーパー：売場面積が1,500㎡以上で、その50%以上において、セルフサービス方式を採用している事業所。

(注2) 販売額は全店ベースの値。

(注3) この公表数値は、翌年の年間補正により修正される場合がある。

(注4) ここで使用した数値は、経済産業省が公表する数値と相違することがある。