

令和5年3月8日

百貨店・スーパー販売状況（近畿地域）
（2023年1月分速報）

1. 概況

近畿地域の百貨店・スーパーの販売額は、百貨店では高額品の販売が引き続き好調に推移するとともに気温の低下により冬物衣料の需要が続いていること、スーパーでは飲食料品の販売額が価格上昇の影響で増加したことなどにより、前年同月比 **7.3%増**（全国5.9%増）と**16か月連続で前年を上回った**。

商品別にみると、「飲食料品」、「衣料品」等すべての商品が前年を上回った。

なお、既存店ベースでは同 7.1%増（全国 5.3%増）と16か月連続で前年を上回った。

2. 業態別の販売状況

(1)百貨店

百貨店39店の販売額は、全店ベースで前年同月比 **17.0%増**（全国 14.4%増）と**11か月連続で前年を上回った**。

商品別にみると、「衣料品」、「身の回り品」等すべての商品が前年を上回った。

なお、既存店ベースでは同 17.0%増（全国 14.8%増）と11か月連続で前年を上回った。

(2)スーパー

スーパー873店の販売額は、全店ベースで前年同月比 **2.2%増**（全国 3.1%増）と**4か月連続で前年を上回った**。

商品別にみると、「飲食料品」、「衣料品」等すべての商品が前年を上回った。

なお、既存店ベースでは同 1.9%増（全国 2.2%増）と4か月連続で前年を上回った。

[業態別販売額及び前年同月比]

(単位:百万円、%)

	総 合			百貨店			スーパー		
	販売額	前年同月比		販売額	前年同月比		販売額	前年同月比	
		全店	既存店		全店	既存店		全店	既存店
近 畿	319,685	7.3	7.1	119,018	17.0	17.0	200,667	2.2	1.9
福 井	7,627	▲ 1.8	▲ 1.8	X	X	X	X	X	X
滋 賀	24,239	1.7	2.2	X	X	X	X	X	X
京 都	41,690	9.4	9.3	19,140	18.5	18.5	22,550	2.8	2.5
大 阪	148,913	11.7	11.3	75,556	21.0	21.0	73,357	3.6	2.7
兵 庫	68,914	2.0	2.0	17,473	6.6	6.6	51,441	0.5	0.5
奈 良	17,867	2.6	2.6	X	X	X	X	X	X
和歌山	10,435	3.8	2.0	X	X	X	X	X	X
全 国	1,775,308	5.9	5.3	476,413	14.4	14.8	1,298,895	3.1	2.2

※ Xはデータ秘匿により公表できない所

■「1. 概況」と「2. 業態別の販売状況」は全店ベースで記述しています。

■次回公表予定

2023年2月分速報:4月7日(金)

(本件の問い合わせ先)

近畿経済産業局 総務企画部 企画調査課長 中島

担当: 菅原、神谷、森

電話:06-6966-6004

3. 商品の動き

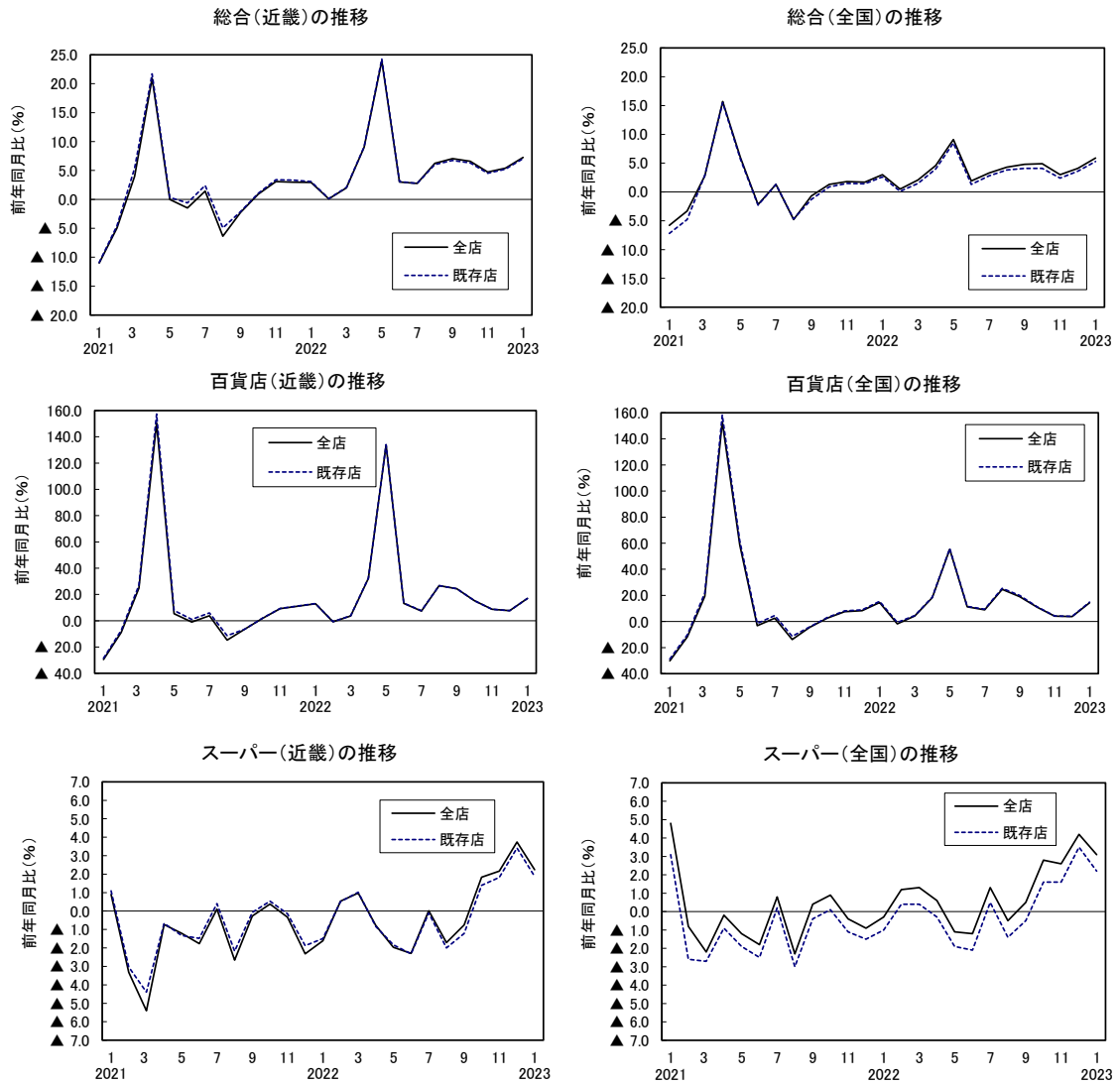
対前年同月比

商品	総合		百貨店		スーパー	
	全店	既存店	全店	既存店	全店	既存店
合計	7.3	7.1	17.0	17.0	2.2	1.9
衣料品計	12.8	12.8	15.8	15.8	0.9	0.9
紳士服・洋品	11.8	11.9	16.1	16.1	2.4	2.4
婦人・子供服・洋品	14.5	14.6	17.1	17.1	1.2	1.3
その他の衣料品	▲ 3.2	▲ 3.3	▲ 2.0	▲ 2.0	▲ 6.1	▲ 6.7
身の回り品	23.2	23.2	26.2	26.2	3.1	2.7
飲食料品	4.2	3.7	12.4	12.4	2.7	2.2
家具・家電・家庭用品計	2.8	2.6	6.3	6.3	1.1	0.7
家具	▲ 1.8	▲ 1.8	5.1	5.1	▲ 14.9	▲ 15.2
家庭用電気機械器具	▲ 8.4	▲ 8.4	▲ 7.9	▲ 7.9	▲ 8.4	▲ 8.4
家庭用品	8.7	8.4	7.7	7.7	9.3	8.8
その他の商品	8.2	8.5	17.8	17.8	0.1	0.5
食堂・喫茶	38.0	38.0	38.4	38.4	31.4	31.4

○主なコメント

- ・引き続きラグジュアリー商品の売上げは好調。時計や一部ブランド品では価格改定による駆け込み需要も見られた。また免税売上げの伸びが良く、免税品が全体売上げを牽引している状況。韓国、台湾等の来客が中心。(百貨店)
- ・衣料品は紳士服、一般婦人服、こども服、靴類など各カテゴリーとも対前年比で増加した。中でもミセスの婦人服が好調。中旬以降の寒波によりコートがよく動いた。(百貨店)
- ・食品を中心に一品単価上昇により売上の概ね好調。また年末年始の帰省が前年より多く、高付加価値・大容量品の需要増により単価が上昇した。その一方で、客数は伸び悩み、買い上げ点数も前年割れの傾向が続く。(スーパー)

4. 販売額前年同月比の推移（業態別）



	近畿						全国					
	合計		百貨店		スーパー		合計		百貨店		スーパー	
	全店	既存店	全店	既存店	全店	既存店	全店	既存店	全店	既存店	全店	既存店
2021年	0.2	0.8	3.3	4.7	▲ 1.4	▲ 1.1	0.9	0.6	4.5	6.0	▲ 0.3	▲ 1.2
2022年	5.9	5.8	17.3	17.4	▲ 0.0	▲ 0.1	3.8	3.2	12.3	12.8	▲ 1.0	0.1
2020年度	▲ 10.4	▲ 10.4	▲ 25.5	▲ 24.8	▲ 0.9	▲ 0.6	▲ 5.1	▲ 6.3	▲ 24.5	▲ 23.2	▲ 2.9	▲ 1.3
2021年度	1.7	2.2	6.9	8.0	▲ 0.8	▲ 0.6	1.9	1.6	8.9	10.1	▲ 0.3	▲ 1.0
2021年 10~12月	2.4	2.6	7.9	8.0	▲ 0.9	▲ 0.6	1.6	1.3	6.4	7.0	▲ 0.2	▲ 0.9
2022年 1~3月	1.7	1.8	5.3	5.4	▲ 0.1	▲ 0.0	1.9	1.5	5.6	6.2	▲ 0.7	▲ 0.1
4~6月	11.3	11.5	44.7	44.9	▲ 1.7	▲ 1.7	5.1	4.5	25.3	25.8	▲ 0.6	▲ 1.4
7~9月	5.2	5.1	18.0	18.1	▲ 0.8	▲ 1.1	4.1	3.6	16.6	17.2	▲ 0.4	▲ 0.5
10~12月	5.5	5.3	10.0	10.0	▲ 2.6	▲ 2.3	4.0	3.4	5.8	6.0	▲ 3.3	▲ 2.3
2022年 1月	2.9	3.1	13.0	13.2	▲ 1.6	▲ 1.5	3.0	2.6	14.5	15.4	▲ 0.3	▲ 1.0
2月	0.1	0.1	▲ 0.7	▲ 0.6	0.5	0.5	0.5	0.1	▲ 1.8	▲ 0.8	1.2	0.4
3月	2.0	2.1	3.7	3.8	1.0	1.0	2.1	1.5	4.2	4.5	1.3	0.4
4月	9.0	9.1	32.3	32.4	▲ 0.8	▲ 0.8	4.6	4.0	18.2	18.6	0.6	▲ 0.3
5月	24.0	24.3	133.9	134.1	▲ 2.0	▲ 1.8	9.1	8.5	55.3	56.0	▲ 1.1	▲ 1.9
6月	3.0	3.1	13.3	13.5	▲ 2.3	▲ 2.3	1.9	1.3	11.2	11.6	▲ 1.2	▲ 2.1
7月	2.8	2.8	7.4	7.6	0.0	▲ 0.1	3.3	2.8	8.9	9.4	1.3	0.5
8月	6.2	6.0	26.8	26.8	▲ 1.7	▲ 2.0	4.3	3.8	24.7	25.4	▲ 0.5	▲ 1.4
9月	7.1	6.7	24.4	24.4	▲ 0.7	▲ 1.2	4.8	4.1	19.1	19.9	0.5	▲ 0.5
10月	6.6	6.3	15.2	15.2	1.8	1.4	4.9	4.1	10.9	11.2	2.8	1.6
11月	4.7	4.5	8.8	8.8	2.2	1.8	3.0	2.4	4.1	4.3	2.6	1.6
12月	5.4	5.2	7.7	7.7	3.7	3.4	4.1	3.6	3.7	4.0	4.2	3.5
2023年 1月	p 7.3	r 7.1	17.0	17.0	2.2	1.9	5.9	5.3	14.4	14.8	3.1	2.2

p:速報値、r:確報値

■近畿経済産業局ホームページ内では、当資料と、最新および時系列の統計データをExcel形式で掲載しております。
 (ホームページアドレス: <https://www.kansai.meti.go.jp>)

1. 業態別、商品別 百貨店・スーパー販売額 (2023年1月速報)

(単位：百万円、%)

	総合(百貨店+スーパー)								百貨店								スーパー								
	販売額				近畿		全国		販売額				近畿		全国		販売額				近畿		全国		
					前年同月比		前年同月比						前年同月比		前年同月比						前年同月比		前年同月比		
	近畿	構成比	全国	構成比	全店	既存店	全店	既存店	近畿	構成比	全国	構成比	全店	既存店	全店	既存店	近畿	構成比	全国	構成比	全店	既存店	全店	既存店	
合計	319,685	100.0	1,775,308	100.0	7.3	7.1	5.9	5.3	119,018	100.0	476,413	100.0	17.0	17.0	14.4	14.8	200,667	100.0	1,298,895	100.0	2.2	1.9	3.1	2.2	
商 品 別	衣料品計	46,680	14.6	195,378	11.0	12.8	12.8	10.9	11.3	38,217	32.1	138,978	29.2	15.8	15.8	14.0	14.2	8,463	4.2	56,399	4.3	0.9	0.9	3.8	4.7
	紳士服・洋品	9,720	3.0	47,231	2.7	11.8	11.9	11.2	11.6	6,948	5.8	30,167	6.3	16.1	16.1	14.7	14.8	2,772	1.4	17,063	1.3	2.4	2.4	5.6	6.5
	婦人・子供服・洋品	34,284	10.7	134,736	7.6	14.5	14.6	12.2	12.5	29,342	24.7	100,939	21.2	17.1	17.1	15.0	15.1	4,942	2.5	33,797	2.6	1.2	1.3	4.7	5.4
	その他の衣料品	2,676	0.8	13,411	0.8	▲3.2	▲3.3	▲1.9	▲0.6	1,927	1.6	7,872	1.7	▲2.0	▲2.0	1.6	1.9	749	0.4	5,539	0.4	▲6.1	▲6.7	▲6.4	▲4.0
	身の回り品	21,990	6.9	96,049	5.4	23.2	23.2	22.1	22.3	19,588	16.5	82,061	17.2	26.2	26.2	24.2	24.2	2,402	1.2	13,988	1.1	3.1	2.7	11.4	11.8
	飲食用品	190,294	59.5	1,154,470	65.0	4.2	3.7	4.0	3.1	31,263	26.3	122,003	25.6	12.4	12.4	9.7	10.4	159,031	79.3	1,032,467	79.5	2.7	2.2	3.4	2.3
	家具・家電・家庭用品計	10,067	3.1	60,972	3.4	2.8	2.6	3.4	3.1	3,531	3.0	17,580	3.7	6.3	6.3	5.6	5.8	6,536	3.3	43,393	3.3	1.1	0.7	2.5	2.0
	家具	1,152	0.4	7,012	0.4	▲1.8	▲1.8	3.5	3.9	812	0.7	4,274	0.9	5.1	5.1	12.6	12.9	340	0.2	2,739	0.2	▲14.9	▲15.2	▲8.2	▲7.7
	家庭用電気機械器具	2,411	0.8	17,186	1.0	▲8.4	▲8.4	▲5.6	▲6.2	149	0.1	1,788	0.4	▲7.9	▲7.9	2.3	2.7	2,262	1.1	15,398	1.2	▲8.4	▲8.4	▲6.4	▲7.2
	家庭用品	6,504	2.0	36,774	2.1	8.7	8.4	8.2	7.9	2,571	2.2	11,518	2.4	7.7	7.7	3.7	3.8	3,933	2.0	25,256	1.9	9.3	8.8	10.3	9.9
	その他の商品	47,908	15.0	256,938	14.5	8.2	8.5	5.4	5.4	23,826	20.0	105,511	22.1	17.8	17.8	14.1	14.3	24,082	12.0	151,427	11.7	0.1	0.5	0.1	▲0.1
	食堂・喫茶	2,746	0.9	11,501	0.6	38.0	38.0	28.6	28.7	2,592	2.2	10,279	2.2	38.4	38.4	28.5	29.0	153	0.1	1,222	0.1	31.4	31.4	29.1	26.6
	販 売 効 率	商品券	1,616	-	8,919	-	▲4.9	▲4.5	▲3.5	▲3.5	1,225	-	4,708	-	▲6.2	▲6.2	▲3.0	▲2.9	391	-	4,210	-	▲0.6	1.5	▲4.1
従業員(人)		99,812	-	614,005	-	▲3.5	▲3.9	▲1.5	▲2.5	13,185	-	57,867	-	▲4.1	▲4.1	▲5.7	▲5.2	86,627	-	556,138	-	▲3.4	▲3.8	▲1.0	▲2.2
売場面積(千㎡)		4,769	-	28,723	-	▲3.4	▲3.2	▲0.9	▲1.0	1,162	-	5,158	-	1.3	1.3	▲1.9	▲0.9	3,607	-	23,565	-	▲4.9	▲4.6	▲0.6	▲1.0
従業員1人当たり販売額(千円)		3,203	-	2,891	-	11.1	11.4	7.4	8.1	9,027	-	8,233	-	22.0	22.0	21.3	21.1	2,316	-	2,336	-	5.8	5.9	4.1	4.5
売場面積1㎡当たり販売額(千円)		66	-	61	-	10.0	11.7	5.2	5.2	100	-	90	-	14.9	14.9	15.4	15.4	56	-	55	-	7.7	7.7	3.8	3.8
営業日数(平均)		30.1	-	30.2	-	-	-	-	-	30.1	-	30.1	-	-	-	-	-	30.1	-	30.2	-	-	-	-	-
店舗数		912	-	6,103	-	-	-	-	-	39	-	192	-	-	-	-	-	873	-	5,911	-	-	-	-	-
対全国シェア(%)	18.0	-	-	-	-	-	-	-	25.0	-	-	-	-	-	-	-	15.4	-	-	-	-	-	-	-	

(注1) この統計における百貨店及びスーパーとは、従業員50人以上の小売事業所であって次のいずれかに該当するもの。

(1) 百貨店：日本標準産業分類の百貨店、総合スーパーのうち(2)のスーパーに該当しない商店であって、かつ売場面積が特別区及び政令指定都市で3,000㎡以上、その他の地域では1,500㎡以上の事業所。

(2) スーパー：売場面積が1,500㎡以上で、その50%以上において、セルフサービス方式を採用している事業所。

(注2) 販売額は全店ベースの値。

(注3) この公表数値は、翌年の年間補正により修正される場合がある。

(注4) ここで使用した数値は、経済産業省が公表する数値と相連することがある。

2. 府県別 百貨店・スーパー販売額 (2023年1月速報)

(単位：百万円、%)

総合(百貨店+スーパー)	福井県			滋賀県			京都府			大阪府			兵庫県			奈良県			和歌山県			
	前年同月比		全店	前年同月比		全店	前年同月比		全店	前年同月比		全店	前年同月比		全店	前年同月比		全店	前年同月比			
	全店	既存店		全店	既存店		全店	既存店		全店	既存店		全店	既存店		全店	既存店		全店	既存店		
合計	7,627	▲ 1.8	▲ 1.8	24,239	1.7	2.2	41,690	9.4	9.3	148,913	11.7	11.3	68,914	2.0	2.0	17,867	2.6	2.6	10,435	3.8	2.0	
商 品 別	衣料品計	622	▲ 3.9	▲ 3.9	1,261	0.3	1.0	8,695	11.6	11.8	24,867	19.7	19.6	8,980	3.0	3.2	1,447	0.3	0.3	807	5.0	3.8
	紳士服・洋品	147	▲ 4.0	▲ 4.0	346	5.3	6.0	1,683	9.1	9.2	5,395	15.8	15.7	1,582	7.2	7.6	349	4.8	4.8	218	9.3	7.4
	婦人・子供服・洋品	409	▲ 3.3	▲ 3.3	814	▲ 0.2	0.5	6,647	12.9	13.0	18,117	23.1	23.1	6,889	2.7	2.8	950	▲ 0.2	▲ 0.2	459	6.0	5.4
	その他の衣料品	66	▲ 7.2	▲ 7.2	101	▲ 10.6	▲ 9.5	365	2.0	2.1	1,355	▲ 2.8	▲ 3.1	509	▲ 4.2	▲ 4.0	149	▲ 6.0	▲ 6.0	130	▲ 4.6	▲ 6.5
	身の回り品	236	0.1	0.1	393	▲ 4.6	▲ 4.1	3,107	24.7	24.7	15,076	26.6	26.5	2,128	17.4	17.5	572	4.9	4.9	478	8.0	7.1
	飲食物品	5,373	0.2	0.2	19,376	2.7	3.0	21,607	6.5	6.0	77,090	5.9	5.1	46,701	1.4	1.3	12,877	3.9	3.9	7,271	4.6	2.4
	家具・家電・家庭用品計	280	▲ 14.5	▲ 14.5	649	▲ 4.9	▲ 4.1	1,434	▲ 4.9	▲ 4.9	4,098	6.6	6.1	2,498	10.0	9.9	598	▲ 5.1	▲ 5.1	509	▲ 3.0	▲ 3.5
	家具	32	▲ 7.0	▲ 7.0	50	▲ 2.8	▲ 1.6	159	3.3	3.4	625	3.0	2.8	192	▲ 12.2	▲ 12.1	52	▲ 9.6	▲ 9.6	42	▲ 15.8	▲ 15.8
	家庭用電気機械器具	124	▲ 22.1	▲ 22.1	232	▲ 10.3	▲ 9.7	441	▲ 20.9	▲ 20.7	931	2.7	2.5	477	▲ 7.9	▲ 7.9	137	▲ 14.4	▲ 14.4	69	▲ 4.8	▲ 4.8
	家庭用品	124	▲ 7.4	▲ 7.4	367	▲ 1.4	▲ 0.5	835	4.6	4.6	2,542	9.1	8.3	1,829	19.2	19.0	409	▲ 0.8	▲ 0.8	399	▲ 1.1	▲ 1.8
その他の商品	1,112	▲ 6.7	▲ 6.7	2,520	▲ 2.1	▲ 0.9	5,972	11.9	12.7	26,275	14.3	14.3	8,348	▲ 1.5	▲ 1.0	2,332	▲ 1.4	▲ 1.4	1,350	▲ 0.1	▲ 0.4	
食堂・喫茶	5	0.4	0.4	40	8.1	8.1	875	28.9	28.9	1,506	54.5	54.5	260	9.3	9.3	40	1.9	1.9	20	14.7	14.7	
商品券	13	▲ 14.1	▲ 14.1	75	▲ 10.4	▲ 9.9	167	5.6	5.6	810	▲ 8.5	▲ 8.3	396	0.9	2.2	110	▲ 5.0	▲ 5.0	44	▲ 7.1	▲ 7.7	
従業員(人)	3,433	▲ 3.4	▲ 3.4	12,014	▲ 3.9	▲ 3.0	12,744	▲ 1.8	▲ 2.4	37,234	▲ 3.7	▲ 4.5	25,511	▲ 4.0	▲ 4.1	5,634	▲ 3.7	▲ 3.7	3,242	▲ 0.9	▲ 3.8	
売場面積(千㎡)	174	▲ 4.0	▲ 4.0	535	▲ 1.7	0.0	546	▲ 7.5	▲ 6.1	1,740	▲ 2.6	▲ 3.1	1,225	▲ 3.9	▲ 3.6	341	▲ 0.9	▲ 0.9	208	▲ 3.9	▲ 5.3	
従業員1人当たり販売額(千円)	2,222	1.6	1.6	2,018	5.8	5.3	3,271	11.5	12.0	3,999	16.0	16.6	2,701	6.2	6.4	3,171	6.5	6.5	3,219	4.8	6.0	
売場面積1㎡当たり販売額(千円)	44	2.3	2.3	45	2.3	2.3	75	19.0	17.2	85	14.9	14.9	56	5.7	5.7	52	4.0	4.0	50	8.7	8.7	
営業日数(平均)	30.4	-	-	30.2	-	-	29.6	-	-	29.7	-	-	30.3	-	-	30.4	-	-	31.0	-	-	
店舗数	35	-	-	100	-	-	77	-	-	331	-	-	266	-	-	63	-	-	40	-	-	
シニア	対近畿(%)	2.4	-	-	7.6	-	-	13.0	-	-	46.6	-	-	21.6	-	-	5.6	-	-	3.3	-	-
対全国(%)	0.4	-	-	1.4	-	-	2.3	-	-	8.4	-	-	3.9	-	-	1.0	-	-	0.6	-	-	

(注1) この統計における百貨店及びスーパーとは、従業者50人以上の小売事業所であって次のいずれかに該当するもの。

(1) 百貨店：日本標準産業分類の百貨店、総合スーパーのうち(2)のスーパーに該当しない商店であって、かつ売場面積が特別区及び政令指定都市で3,000㎡以上、その他の地域では1,500㎡以上の事業所。

(2) スーパー：売場面積が1,500㎡以上で、その50%以上において、セルフサービス方式を採用している事業所。

(注2) 販売額は全店ベースの値。

(注3) この公表数値は、翌年の年間補正により修正される場合がある。

(注4) ここで使用した数値は、経済産業省が公表する数値と相違することがある。

3. 政令指定都市別、業態別 百貨店・スーパー販売額

(2023年1月速報)

(単位：百万円、%)

	京都市									大阪市									神戸市								
	総合			百貨店			スーパー			総合			百貨店			スーパー			総合			百貨店			スーパー		
	前年同月比		全店	前年同月比		全店	前年同月比		全店	前年同月比		全店	前年同月比		全店	前年同月比		全店	前年同月比		全店	前年同月比		全店	前年同月比		全店
	前年	当月		前年	当月		前年	当月		前年	当月		前年	当月		前年	当月		前年	当月		前年	当月		前年	当月	
合計	30,497	12.0	12.0	19,140	18.5	18.5	11,357	2.5	2.5	92,481	18.9	18.4	66,157	24.3	24.3	26,324	7.3	5.7	24,990	3.1	3.5	11,421	8.4	8.4	13,568	▲0.9	▲0.4
衣料品計	8,058	12.7	12.7	7,612	13.5	13.5	447	1.2	1.2	21,226	24.5	24.3	20,380	25.4	25.4	846	5.1	1.4	5,607	4.4	4.4	5,224	4.9	4.9	384	▲1.5	▲1.5
紳士服・洋品	1,474	10.3	10.3	1,336	11.2	11.2	138	2.4	2.4	4,430	19.2	18.9	4,168	20.3	20.3	261	4.5	▲0.1	716	13.6	13.6	603	17.0	17.0	113	▲1.8	▲1.8
婦人・子供服・洋品	6,266	13.8	13.8	5,992	14.4	14.4	274	1.8	1.8	15,728	28.3	28.2	15,234	29.2	29.2	494	6.1	3.0	4,663	3.4	3.4	4,413	3.6	3.6	250	▲0.7	▲0.7
その他の衣料品	319	3.4	3.4	284	4.9	4.9	34	▲7.6	▲7.6	1,068	▲1.1	▲1.4	977	▲1.3	▲1.3	91	2.1	▲2.5	228	▲0.2	▲0.2	207	0.8	0.8	21	▲9.3	▲9.3
身の回り品	2,929	26.8	26.8	2,820	27.6	27.6	109	8.6	8.6	14,122	28.8	28.7	13,903	29.0	29.0	219	16.1	13.5	1,171	37.2	37.2	964	47.2	47.2	207	4.4	4.4
飲食料品	13,198	7.3	7.3	4,316	15.3	15.3	8,882	3.8	3.8	34,645	11.3	10.2	14,327	21.4	21.4	20,319	5.1	3.3	14,035	0.8	1.4	2,882	7.0	7.0	11,153	▲0.6	0.0
家具・家電・家庭用品計	950	▲5.0	▲5.0	595	2.3	2.3	355	▲15.1	▲15.1	2,598	11.7	11.0	1,767	14.5	14.5	831	6.2	4.1	715	1.2	1.2	387	5.6	5.6	328	▲3.5	▲3.5
家具	124	7.2	7.2	111	10.3	10.3	13	▲13.0	▲13.0	465	4.0	3.6	439	4.4	4.4	26	▲1.7	▲9.3	99	▲16.4	▲16.4	82	18.8	18.8	18	▲64.4	▲64.4
家庭用電気機械器具	224	▲31.0	▲31.0	14	▲74.9	▲74.9	210	▲22.2	▲22.2	444	13.8	12.7	98	34.0	34.0	345	9.2	7.7	69	▲6.9	▲6.9	2	1286.7	1286.7	67	▲9.5	▲9.5
家庭用品	602	7.6	7.6	471	10.2	10.2	132	▲0.9	▲0.9	1,689	13.5	12.8	1,230	17.2	17.2	459	4.6	2.2	546	6.5	6.5	303	1.9	1.9	243	12.7	12.8
その他の商品	4,486	18.3	18.3	3,032	31.3	31.3	1,454	▲2.0	▲2.0	18,482	20.2	20.2	14,372	20.2	20.2	4,110	20.1	20.3	3,308	2.0	2.1	1,811	6.5	6.5	1,497	▲3.0	▲2.8
食堂・喫茶	875	28.9	28.9	765	28.0	28.0	110	35.6	35.6	1,408	57.3	57.3	1,408	57.5	57.5	0	▲85.2	▲85.2	153	9.0	9.0	153	9.0	9.0	-	-	-
商品券	146	6.7	6.7	139	7.1	7.1	7	▲0.3	▲0.3	559	▲12.4	▲12.5	545	▲12.4	▲12.4	14	▲14.0	▲16.2	117	1.8	1.8	101	▲3.1	▲3.1	16	48.6	48.6
従業員(人)	7,369	▲2.9	▲2.9	2,181	▲10.4	▲10.4	5,188	0.7	0.7	16,029	▲2.8	▲3.8	6,119	▲1.5	▲1.5	9,910	▲3.6	▲5.1	6,725	▲5.6	▲4.3	987	▲2.8	▲2.8	5,738	▲6.1	▲4.6
売場面積(千㎡)	323	▲6.3	▲6.3	160	▲1.2	▲1.2	163	▲10.7	▲10.7	828	2.8	2.1	484	5.5	5.5	343	▲0.8	▲2.6	342	▲4.1	▲3.7	114	0.1	0.1	228	▲6.0	▲5.4
従業員1人当たり販売額(千円)	4,139	15.3	15.3	8,776	32.3	32.3	2,189	1.7	1.7	5,770	22.4	23.1	10,812	26.2	26.2	2,656	11.4	11.4	3,716	9.2	8.1	11,572	11.5	11.5	2,365	5.5	4.4
売場面積1㎡当たり販売額(千円)	92	19.5	19.5	115	19.8	19.8	69	15.0	15.0	110	15.8	15.6	134	17.5	17.5	77	8.5	8.5	73	7.4	7.4	99	8.8	8.8	60	7.1	5.3
営業日数(平均)	29.3	-	-	30.0	-	-	29.2	-	-	29.3	-	-	30.1	-	-	29.3	-	-	30.2	-	-	30.0	-	-	30.2	-	-
店舗数	43	-	-	4	-	-	39	-	-	118	-	-	9	-	-	109	-	-	73	-	-	4	-	-	69	-	-
対近畿(%)	9.5	-	-	16.1	-	-	5.7	-	-	28.9	-	-	55.6	-	-	13.1	-	-	7.8	-	-	9.6	-	-	6.8	-	-
対全国(%)	1.7	-	-	4.0	-	-	0.9	-	-	5.2	-	-	13.9	-	-	2.0	-	-	1.4	-	-	2.4	-	-	1.0	-	-

(注1)この統計における百貨店及びスーパーとは、従業者50人以上の小売事業所であって次のいずれかに該当するもの。
 (1)百貨店：日本標準産業分類の百貨店、総合スーパーのうち(2)のスーパーに該当しない商店であって、かつ売場面積が特別区及び政令指定都市で3,000㎡以上、その他の地域では1,500㎡以上の事業所。
 (2)スーパー：売場面積が1,500㎡以上で、その50%以上において、セルフサービス方式を採用している事業所。
 (注2)販売額は全店ベースの値。
 (注3)この公表数値は、翌年の年間補正により修正される場合がある。
 (注4)ここで使用した数値は、経済産業省が公表する数値と相違することがある。

4. 府県別、業態別 百貨店・スーパー販売額 (2023年1月速報)

(単位：百万円、%)

	京 都 府						大 阪 府						兵 庫 県						
	百貨店			スーパー			百貨店			スーパー			百貨店			スーパー			
	前年同月比		全店	前年同月比		全店	前年同月比		全店	前年同月比		全店	前年同月比		全店	前年同月比		全店	
	全店	既存店		全店	既存店		全店	既存店		全店	既存店		全店	既存店		全店	既存店		
合 計	19,140	18.5	18.5	22,550	2.8	2.5	75,556	21.0	21.0	73,357	3.6	2.7	17,473	6.6	6.6	51,441	0.5	0.5	
商 品 別	衣 料 品 計	7,612	13.5	13.5	1,083	0.2	1.2	22,039	22.4	22.4	2,828	2.3	1.4	6,917	4.4	4.4	2,063	▲ 1.2	▲ 0.5
	紳 士 服 ・ 洋 品	1,336	11.2	11.2	347	1.6	2.2	4,439	18.8	18.8	956	3.7	2.9	911	14.6	14.6	671	▲ 1.4	▲ 0.5
	婦 人 ・ 子 供 服 ・ 洋 品	5,992	14.4	14.4	656	0.4	1.7	16,511	25.5	25.5	1,607	2.9	2.1	5,620	3.3	3.3	1,269	0.2	0.9
	そ の 他 の 衣 料 品	284	4.9	4.9	81	▲ 7.3	▲ 6.8	1,090	▲ 2.2	▲ 2.2	266	▲ 5.4	▲ 7.0	386	▲ 1.1	▲ 1.1	123	▲ 12.8	▲ 12.2
	身 の 回 り 品	2,820	27.6	27.6	287	1.6	2.0	14,351	27.4	27.4	725	11.7	10.4	1,512	25.3	25.3	615	1.7	1.9
	飲 食 料 品	4,316	15.3	15.3	17,291	4.5	3.9	18,853	15.6	15.6	58,237	3.1	2.1	5,269	4.5	4.5	41,432	1.0	0.9
	家 具 ・ 家 電 ・ 家 庭 用 品 計	595	2.3	2.3	839	▲ 9.5	▲ 9.3	2,065	12.9	12.9	2,033	1.0	▲ 0.1	658	▲ 3.4	▲ 3.4	1,840	15.7	15.6
	家 具	111	10.3	10.3	48	▲ 9.9	▲ 9.7	541	4.9	4.9	84	▲ 7.6	▲ 9.5	112	10.8	10.8	81	▲ 31.8	▲ 31.6
	家 庭 用 電 気 機 械 器 具	14	▲ 74.9	▲ 74.9	427	▲ 15.0	▲ 14.8	132	26.0	26.0	799	▲ 0.3	▲ 0.6	3	25.2	25.2	474	▲ 8.1	▲ 8.0
	家 庭 用 品	471	10.2	10.2	364	▲ 1.9	▲ 1.9	1,392	15.1	15.1	1,150	2.6	1.0	544	▲ 6.0	▲ 6.0	1,285	34.5	34.3
そ の 他 の 商 品	3,032	31.3	31.3	2,940	▲ 2.9	▲ 1.7	16,784	19.1	19.1	9,491	6.7	6.7	2,858	9.7	9.7	5,490	▲ 6.5	▲ 5.8	
食 堂 ・ 喫 茶	765	28.0	28.0	110	35.6	35.6	1,464	55.6	55.6	42	22.2	22.2	259	9.3	9.3	1	15.4	15.4	
販 売 効 率	商 品 券	139	7.1	7.1	28	▲ 0.9	▲ 1.0	736	▲ 9.2	▲ 9.2	74	▲ 0.8	3.0	214	▲ 2.3	▲ 2.3	182	4.8	8.1
	従 業 員 (人)	2,181	▲ 10.4	▲ 10.4	10,563	0.1	▲ 0.5	7,830	▲ 2.0	▲ 2.0	29,404	▲ 4.1	▲ 5.2	1,973	▲ 5.9	▲ 5.9	23,538	▲ 3.8	▲ 4.0
	売 場 面 積 (千 m ²)	160	▲ 1.2	▲ 1.2	386	▲ 9.9	▲ 8.0	656	3.8	3.8	1,084	▲ 6.1	▲ 6.9	203	0.0	0.0	1,022	▲ 4.7	▲ 4.3
	従 業 員 1 人 当 た り 販 売 額 (千 円)	8,776	32.3	32.3	2,135	2.6	3.0	9,650	23.5	23.5	2,495	8.0	8.3	8,856	13.2	13.2	2,185	4.5	4.7
	売 場 面 積 1 m ² 当 た り 販 売 額 (千 円)	115	19.8	19.8	58	13.7	11.5	113	16.5	16.5	68	11.5	9.7	85	6.3	6.3	50	4.2	4.2
	営 業 日 数 (平 均)	30.0	-	-	29.6	-	-	30.2	-	-	29.7	-	-	30.0	-	-	30.3	-	-
	店 舗 数	4	-	-	73	-	-	20	-	-	311	-	-	9	-	-	257	-	-
シ ェ ア	対 近 畿 (%)	16.1	-	-	11.2	-	-	63.5	-	-	36.6	-	-	14.7	-	-	25.6	-	-
	対 全 国 (%)	4.0	-	-	1.7	-	-	15.9	-	-	5.6	-	-	3.7	-	-	4.0	-	-

(注1) この統計における百貨店及びスーパーとは、従業者50人以上の小売事業所であって次のいずれかに該当するもの。

(1) 百貨店：日本標準産業分類の百貨店、総合スーパーのうち(2)のスーパーに該当しない商店であって、かつ売場面積が特別区及び政令指定都市で3,000㎡以上、その他の地域では1,500㎡以上の事業所。

(2) スーパー：売場面積が1,500㎡以上で、その50%以上において、セルフサービス方式を採用している事業所。

(注2) 販売額は全店ベースの値。

(注3) この公表数値は、翌年の年間補正により修正される場合がある。

(注4) ここで使用した数値は、経済産業省が公表する数値と相違することがある。