

令和5年11月8日

百貨店・スーパー販売状況（近畿地域） （2023年9月分速報）

1. 概況

近畿地域の百貨店・スーパーの販売額は、前年同月比 **9.3%増**（全国4.8%増）と**24か月連続で前年を上回った**。

商品別にみると、「食料品」、「身の回り品」等すべての商品が前年を上回った。

なお、既存店ベースでは同9.3%増（全国4.5%増）と24か月連続で前年を上回った。

2. 業態別の販売状況

(1)百貨店

百貨店39店の販売額は、高額品が好調だったことやインバウンド需要の回復に加え、外出機会の増加により衣料品・身の回り品などが好調、またプロ野球の優勝セールも活況だったことなどにより、前年同月比 **20.5%増**（全国8.1%増）と**19か月連続で前年を上回った**。

商品別にみると、「衣料品」、「身の回り品」等すべての商品が前年を上回った。

なお、既存店ベースでは同20.5%増（全国9.4%増）と19か月連続で前年を上回った。

(2)スーパー

スーパー876店の販売額は、主力の食料品が価格上昇の影響で増加したことなどにより、前年同月比 **2.9%増**（全国3.7%増）と**12か月連続で前年を上回った**。

商品別にみると、「衣料品」が前年を下回ったものの、「食料品」、「その他の商品」等が前年を上回った。

なお、既存店ベースでは同2.8%増（全国2.8%増）と7か月連続で前年を上回った。

[業態別販売額及び前年同月比]

(単位:百万円、%)

	総 合			百貨店			スーパー		
	販売額	前年同月比		販売額	前年同月比		販売額	前年同月比	
		全店	既存店		全店	既存店		全店	既存店
近 畿	314,624	9.3	9.3	125,017	20.5	20.5	189,607	2.9	2.8
福 井	6,369	0.5	▲ 0.8	X	X	X	X	X	X
滋 賀	21,501	3.0	2.8	X	X	X	X	X	X
京 都	39,899	7.8	8.2	19,507	14.8	14.8	20,392	1.9	2.6
大 阪	154,431	15.0	14.9	82,208	26.0	26.0	72,223	4.6	4.3
兵 庫	67,317	4.0	4.3	17,113	10.2	10.2	50,204	2.0	2.4
奈 良	16,386	1.1	1.1	X	X	X	X	X	X
和歌山	8,721	2.6	1.0	X	X	X	X	X	X
全 国	1,708,438	4.8	4.5	455,971	8.1	9.4	1,252,467	3.7	2.8

※ Xはデータ秘匿により公表できない所

■「1. 概況」と「2. 業態別の販売状況」は全店ベースで記述しています。

■次回公表予定

2023年10月分速報: 12月7日(木)

(本件の問い合わせ先)

近畿経済産業局 総務企画部 企画調査課長 中島

担当: 加藤、菅原、森

電話: 06-6966-6004

3. 商品の動き

対前年同月比

商品	総合		百貨店		スーパー	
	全店	既存店	全店	既存店	全店	既存店
合計	9.3	9.3	20.5	20.5	2.9	2.8
衣料品計	18.2	18.5	22.5	22.5	▲ 3.8	▲ 2.4
紳士服・洋品	8.3	8.8	11.9	11.9	▲ 2.0	▲ 0.0
婦人・子供服・洋品	20.7	21.0	24.5	24.5	▲ 3.3	▲ 2.0
その他の衣料品	14.7	14.9	23.6	23.6	▲ 12.0	▲ 11.7
身の回り品	37.2	37.3	41.1	41.1	3.5	4.1
飲食料品	3.9	3.7	8.2	8.2	3.1	2.8
家具・家電・家庭用品計	8.2	8.3	9.1	9.1	7.6	7.8
家具	3.4	3.5	7.8	7.8	▲ 11.5	▲ 10.9
家庭用電気機械器具	4.3	4.6	28.3	28.3	2.4	2.7
家庭用品	10.5	10.6	8.6	8.6	11.9	12.0
その他の商品	11.1	11.6	19.4	19.4	2.2	3.2
食堂・喫茶	21.6	21.6	22.0	22.0	13.6	13.6

(注)

■この統計における百貨店及びスーパーとは、従業者50人以上の小売事業所であって次のいずれかに該当するもの。

(1)百貨店：日本標準産業分類の百貨店、総合スーパーのうち(2)のスーパーに該当しない商店であって、かつ売場面積が特別区及び政令指定都市で3,000㎡以上、その他の地域では1,500㎡以上の事業所。

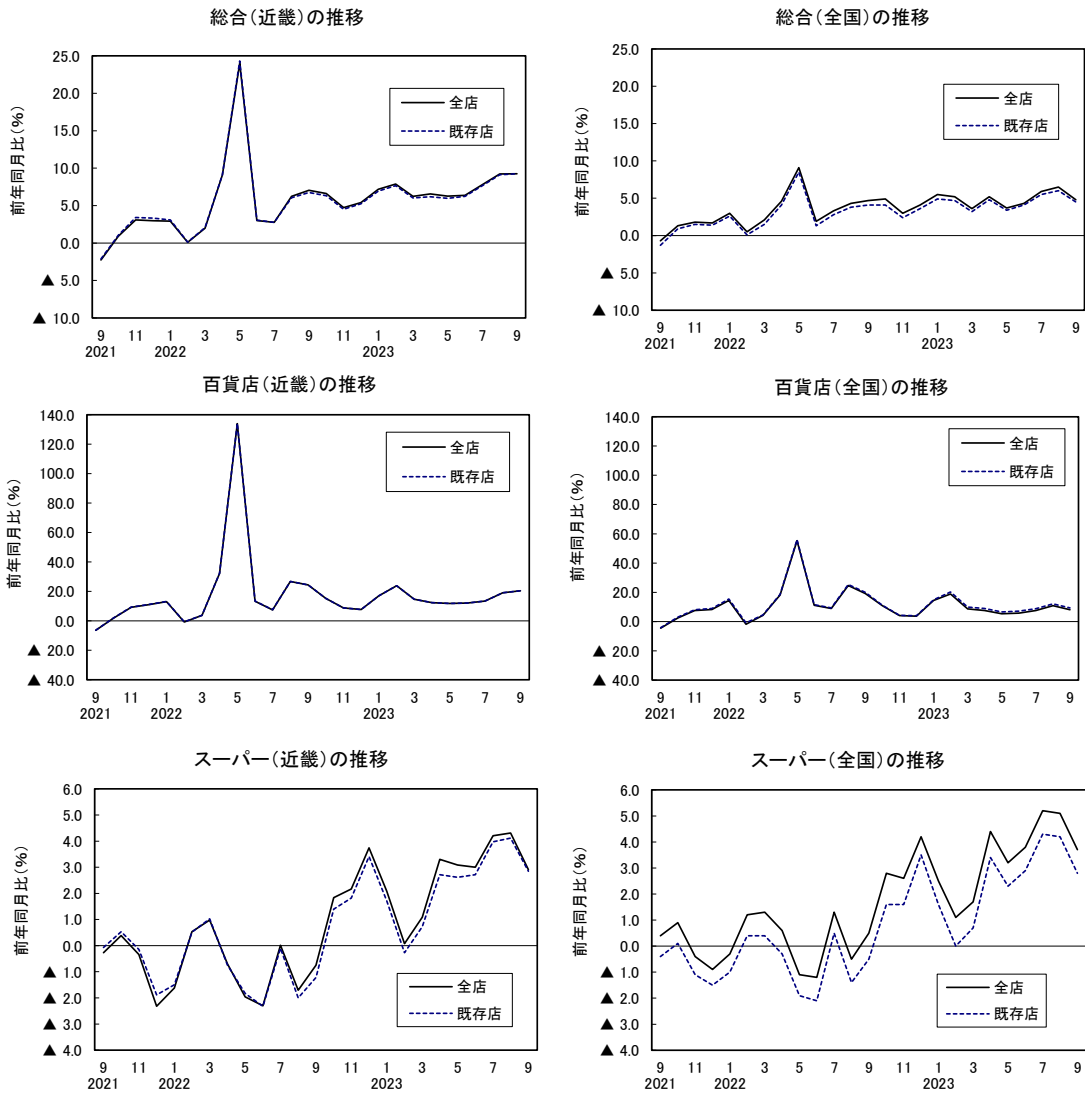
(2)スーパー：売場面積が1,500㎡以上で、その50%以上において、セルフサービス方式を採用している事業所。

■「既存店」とは調査月において当月と前年同月でともに存在する店舗をいう。

○主なコメント

- ・ インバウンド・国内客ともに、ラグジュアリーブランドをはじめとする高額品が好調。流行先取りのモード系を中心に、ジャケットやコートなど秋冬衣料がよく売れた。(百貨店)
- ・ 外出機会の増加により、旅行用品やハンドバックなどが好調。(百貨店)
- ・ 食料品は、一品単価の上昇に加え、気温高により、アイスや飲料等などが引き続き好調だった。一方、衣料品は気温高により、秋冬ものが売れていない。(スーパー)

4. 販売額前年同月比の推移（業態別）



	近畿						全国					
	合計		百貨店		スーパー		合計		百貨店		スーパー	
	全店	既存店	全店	既存店	全店	既存店	全店	既存店	全店	既存店	全店	既存店
2021年	0.2	0.8	3.3	4.7	▲ 1.4	▲ 1.1	0.9	0.6	4.5	6.0	▲ 0.3	▲ 1.2
2022年	5.9	5.8	17.3	17.4	▲ 0.0	▲ 0.1	3.8	3.2	12.3	12.8	1.0	0.1
2021年度	1.7	2.2	6.9	8.0	▲ 0.8	▲ 0.6	1.9	1.6	8.9	10.1	▲ 0.3	▲ 1.0
2022年度	7.2	7.0	20.5	20.5	0.3	0.1	4.5	3.9	14.2	14.8	1.3	0.3
2022年 7～9月	5.2	5.1	18.0	18.1	▲ 0.8	▲ 1.1	4.1	3.5	16.6	17.2	0.4	▲ 0.5
10～12月	5.5	5.3	10.0	10.0	2.6	2.3	4.0	3.4	5.8	6.0	3.3	2.3
2023年 1～3月	7.1	6.9	18.1	18.1	1.1	0.8	4.7	4.3	13.5	14.5	1.8	0.8
4～6月	6.4	6.1	12.1	12.1	3.1	2.7	4.4	4.1	6.2	7.5	3.8	2.9
7～9月	8.7	8.7	17.4	17.4	3.8	3.7	5.7	5.4	8.8	10.0	4.7	3.8
2022年 9月	7.1	6.7	24.4	24.4	▲ 0.7	▲ 1.2	4.7	4.1	19.1	19.9	0.5	▲ 0.5
10月	6.6	6.3	15.2	15.2	1.8	1.4	4.9	4.1	10.9	11.2	2.8	1.6
11月	4.7	4.5	8.8	8.8	2.2	1.8	3.0	2.4	4.1	4.3	2.6	1.6
12月	5.4	5.2	7.7	7.7	3.7	3.4	4.1	3.6	3.7	4.0	4.2	3.5
2023年 1月	7.2	6.9	17.0	17.0	2.1	1.7	5.5	4.9	14.4	14.8	2.5	1.6
2月	7.9	7.7	23.8	23.8	0.1	▲ 0.3	5.2	4.7	18.8	20.3	1.1	0.0
3月	6.2	6.0	14.7	14.7	1.1	0.7	3.6	3.2	8.6	9.9	1.7	0.7
4月	6.6	6.2	12.4	12.4	3.3	2.7	5.2	4.8	7.6	8.9	4.4	3.4
5月	6.3	6.0	11.9	11.9	3.1	2.6	3.7	3.4	5.3	6.6	3.2	2.3
6月	6.4	6.2	12.0	12.0	3.0	2.7	4.3	4.1	5.7	7.1	3.8	2.9
7月	7.8	7.7	13.5	13.5	4.2	4.0	5.9	5.5	7.6	8.8	5.2	4.3
8月	9.2	9.1	19.1	19.1	4.3	4.1	6.5	6.0	10.9	12.1	5.1	4.2
9月	9.3	9.3	20.5	20.5	2.9	2.8	4.8	4.5	8.1	9.4	3.7	2.8

p:速報値、r:確報値

■近畿経済産業局ホームページ内では、当資料と、最新および時系列の統計データをExcel形式で掲載しております。
 (ホームページアドレス: <https://www.kansai.meti.go.jp>)

1. 業態別、商品別 百貨店・スーパー販売額 (2023年9月速報)

(単位：百万円、%)

	総合(百貨店+スーパー)								百貨店								スーパー								
	販売額				近畿		全国		販売額				近畿		全国		販売額				近畿		全国		
					前年同月比		前年同月比						前年同月比		前年同月比						前年同月比		前年同月比		
	近畿	構成比	全国	構成比	全店	既存店	全店	既存店	近畿	構成比	全国	構成比	全店	既存店	全店	既存店	近畿	構成比	全国	構成比	全店	既存店	全店	既存店	
合計	314,624	100.0	1,708,438	100.0	9.3	9.3	4.8	4.5	125,017	100.0	455,971	100.0	20.5	20.5	8.1	9.4	189,607	100.0	1,252,467	100.0	2.9	2.8	3.7	2.8	
商 品 別	衣料品計	43,377	13.8	161,663	9.5	18.2	18.5	5.3	6.0	37,598	30.1	121,777	26.7	22.5	22.5	9.0	9.8	5,779	3.0	39,886	3.2	▲3.8	▲2.4	▲4.5	▲4.2
	紳士服・洋品	6,793	2.2	32,291	1.9	8.3	8.8	2.1	2.7	5,181	4.1	21,758	4.8	11.9	11.9	4.7	5.4	1,612	0.9	10,532	0.8	▲2.0	▲0.0	▲3.0	▲2.6
	婦人・子供服・洋品	33,965	10.8	118,747	7.0	20.7	21.0	7.7	8.3	30,304	24.2	93,260	20.5	24.5	24.5	11.2	11.9	3,661	1.9	25,487	2.0	▲3.3	▲2.0	▲3.6	▲3.3
	その他の衣料品	2,619	0.8	10,625	0.6	14.7	14.9	▲7.8	▲7.2	2,113	1.7	6,759	1.5	23.6	23.6	▲4.2	▲3.3	506	0.3	3,867	0.3	▲12.0	▲11.7	▲13.5	▲13.3
	身の回り品	24,943	7.9	90,815	5.3	37.2	37.3	17.9	19.4	23,004	18.4	78,423	17.2	41.1	41.1	20.0	21.8	1,939	1.0	12,392	1.0	3.5	4.1	6.3	6.2
	飲食用品	183,110	58.2	1,129,778	66.1	3.9	3.7	3.6	2.9	29,466	23.6	111,841	24.5	8.2	8.2	▲1.4	0.0	153,644	81.0	1,017,938	81.3	3.1	2.8	4.2	3.2
	家具・家電・家庭用品計	8,805	2.8	51,602	3.0	8.2	8.3	3.0	2.9	3,506	2.8	16,123	3.5	9.1	9.1	▲0.6	0.2	5,299	2.8	35,479	2.8	7.6	7.8	4.7	4.2
	家具	1,200	0.4	6,284	0.4	3.4	3.5	▲5.2	▲4.4	964	0.8	4,430	1.0	7.8	7.8	▲2.5	▲1.6	236	0.1	1,855	0.1	▲11.5	▲10.9	▲11.0	▲10.4
	家庭用電気機械器具	1,756	0.6	12,021	0.7	4.3	4.6	▲0.3	▲1.0	156	0.1	1,433	0.3	28.3	28.3	7.5	7.8	1,600	0.8	10,587	0.8	2.4	2.7	▲1.3	▲2.1
	家庭用品	5,849	1.9	33,297	1.9	10.5	10.6	6.0	6.0	2,386	1.9	10,260	2.3	8.6	8.6	▲0.8	▲0.1	3,463	1.8	23,037	1.8	11.9	12.0	9.3	8.9
その他の商品	51,551	16.4	262,511	15.4	11.1	11.6	5.7	6.2	28,736	23.0	116,997	25.7	19.4	19.4	10.7	12.2	22,815	12.0	145,514	11.6	2.2	3.2	2.0	1.8	
食堂・喫茶	2,838	0.9	12,069	0.7	21.6	21.6	16.1	16.1	2,707	2.2	10,810	2.4	22.0	22.0	15.5	15.5	131	0.1	1,259	0.1	13.6	13.6	21.9	21.7	
販 売 効 率	商品券	1,720	-	8,640	-	▲5.1	▲4.8	▲5.3	▲4.9	1,315	-	4,727	-	▲4.6	▲4.6	▲6.5	▲5.7	406	-	3,912	-	▲6.6	▲5.4	▲3.7	▲3.8
	従業員(人)	97,074	-	600,913	-	▲2.1	▲2.5	▲1.0	▲1.9	12,980	-	54,627	-	▲2.7	▲2.7	▲7.0	▲5.5	84,094	-	546,286	-	▲2.0	▲2.5	▲0.4	▲1.5
	売場面積(千㎡)	4,747	-	28,458	-	▲4.2	▲3.5	▲1.6	▲1.7	1,160	-	5,020	-	▲0.2	▲0.2	▲3.4	▲2.0	3,588	-	23,439	-	▲5.4	▲4.6	▲1.2	▲1.6
	従業員1人当たり販売額(千円)	3,241	-	2,843	-	11.6	12.1	5.9	6.5	9,631	-	8,347	-	23.9	23.9	16.3	15.7	2,255	-	2,293	-	5.1	5.5	4.1	4.4
	売場面積1㎡当たり販売額(千円)	66	-	60	-	13.8	13.8	7.1	7.1	105	-	89	-	20.7	20.7	12.7	12.7	53	-	53	-	8.2	8.2	3.9	3.9
	営業日数(平均)	30.0	-	30.0	-	-	-	-	-	29.9	-	29.8	-	-	-	-	-	30.0	-	30.0	-	-	-	-	-
	店舗数	915	-	6,132	-	-	-	-	-	39	-	189	-	-	-	-	-	876	-	5,943	-	-	-	-	-
対全国シェア(%)	18.4	-	-	-	-	-	-	-	27.4	-	-	-	-	-	-	-	15.1	-	-	-	-	-	-	-	

(注1) この統計における百貨店及びスーパーとは、従業員50人以上の小売事業所であって次のいずれかに該当するもの。

(1) 百貨店：日本標準産業分類の百貨店、総合スーパーのうち(2)のスーパーに該当しない商店であって、かつ売場面積が特別区及び政令指定都市で3,000㎡以上、その他の地域では1,500㎡以上の事業所。

(2) スーパー：売場面積が1,500㎡以上で、その50%以上において、セルフサービス方式を採用している事業所。

(注2) 販売額は全店ベースの値。

(注3) この公表数値は、翌年の年間補正により修正される場合がある。

(注4) ここで使用した数値は、経済産業省が公表する数値と相連することがある。

2. 府県別 百貨店・スーパー販売額 (2023年9月速報)

(単位：百万円、%)

総合(百貨店+スーパー)	福井県			滋賀県			京都府			大阪府			兵庫県			奈良県			和歌山県			
	前年同月比		前年同月比	前年同月比		前年同月比	前年同月比		前年同月比	前年同月比		前年同月比	前年同月比		前年同月比	前年同月比		前年同月比	前年同月比			
	全店	既存店		全店	既存店		全店	既存店		全店	既存店		全店	既存店		全店	既存店		全店	既存店	全店	既存店
合計	6,369	0.5	▲ 0.8	21,501	3.0	2.8	39,899	7.8	8.2	154,431	15.0	14.9	67,317	4.0	4.3	16,386	1.1	1.1	8,721	2.6	1.0	
商 品 別	衣料品計	397	▲ 10.2	▲ 10.2	756	0.4	1.8	7,934	14.9	15.2	24,630	26.3	26.5	8,019	8.5	9.0	1,033	▲ 6.7	▲ 6.7	608	3.2	2.0
	紳士服・洋品	74	▲ 16.2	▲ 16.2	165	1.1	2.4	1,138	4.5	4.7	4,118	13.6	14.2	967	▲ 1.2	▲ 0.0	199	▲ 6.4	▲ 6.4	133	12.6	10.6
	婦人・子供服・洋品	295	▲ 6.5	▲ 6.5	536	2.6	3.7	6,488	18.0	18.3	18,905	28.8	29.0	6,687	10.9	11.3	706	▲ 5.4	▲ 5.4	346	0.2	▲ 0.3
	その他の衣料品	29	▲ 26.1	▲ 26.1	55	▲ 18.1	▲ 15.5	307	▲ 2.0	▲ 1.3	1,607	33.2	33.2	365	▲ 5.2	▲ 4.4	128	▲ 13.5	▲ 13.5	129	2.5	0.4
	身の回り品	157	▲ 6.6	▲ 6.6	288	3.4	5.2	3,395	26.4	26.5	18,291	46.8	46.9	1,897	7.3	7.7	554	12.2	12.2	361	9.8	8.7
	飲食物品	4,624	2.4	0.7	17,791	3.7	3.3	20,399	4.1	4.1	75,838	5.3	4.9	46,362	2.5	2.8	11,993	1.6	1.6	6,103	3.0	1.0
	家具・家電・家庭用品計	165	▲ 10.3	▲ 10.3	419	▲ 4.6	▲ 3.2	1,121	0.7	1.1	3,807	9.8	9.6	2,346	19.3	19.6	510	▲ 1.0	▲ 1.0	437	▲ 3.2	▲ 3.7
	家具	18	▲ 0.3	▲ 0.3	26	▲ 13.0	▲ 11.5	200	7.3	7.7	669	7.7	7.7	206	▲ 5.6	▲ 5.2	51	5.4	5.4	30	▲ 22.7	▲ 22.7
	家庭用電気機械器具	69	▲ 19.8	▲ 19.8	143	▲ 4.1	▲ 3.2	250	▲ 9.3	▲ 8.0	796	19.4	19.4	351	▲ 0.1	▲ 0.1	100	▲ 5.2	▲ 5.2	48	▲ 5.7	▲ 5.7
	家庭用品	78	▲ 2.3	▲ 2.3	250	▲ 3.9	▲ 2.3	672	3.1	3.1	2,342	7.5	7.2	1,789	28.0	28.5	359	▲ 0.6	▲ 0.6	359	▲ 0.7	▲ 1.4
その他の商品	1,009	▲ 0.7	▲ 1.0	2,206	▲ 0.6	▲ 0.0	6,325	6.1	7.9	30,148	17.6	18.1	8,421	3.4	3.7	2,247	▲ 0.0	▲ 0.0	1,194	0.1	▲ 0.0	
食堂・喫茶	16	64.0	64.0	41	18.2	18.2	725	▲ 2.2	▲ 2.2	1,716	36.4	36.4	272	14.6	14.6	49	32.4	32.4	19	17.6	17.6	
販売 効 率	商品券	17	8.4	8.2	95	▲ 8.6	▲ 7.6	181	▲ 10.0	▲ 10.0	926	▲ 2.6	▲ 2.6	357	▲ 6.6	▲ 5.5	92	▲ 9.6	▲ 9.6	51	▲ 7.3	▲ 7.9
従業員(人)	3,362	▲ 1.0	▲ 2.8	11,737	▲ 2.9	▲ 2.4	11,878	▲ 3.9	▲ 3.5	36,411	▲ 1.6	▲ 2.7	25,177	▲ 2.1	▲ 1.8	5,476	▲ 1.7	▲ 1.7	3,033	▲ 1.4	▲ 4.0	
売場面積(千㎡)	178	2.3	1.2	531	▲ 2.1	▲ 0.4	544	▲ 7.5	▲ 4.7	1,729	▲ 4.8	▲ 4.6	1,224	▲ 3.9	▲ 3.2	337	▲ 2.2	▲ 2.2	204	▲ 5.8	▲ 7.2	
従業員1人当たり販売額(千円)	1,894	1.6	2.1	1,832	6.1	5.3	3,359	12.2	12.2	4,241	16.8	18.2	2,674	6.1	6.2	2,992	2.9	2.9	2,875	4.0	5.2	
売場面積1㎡当たり販売額(千円)	36	0.0	0.0	40	5.3	2.6	72	16.1	12.5	88	20.5	20.3	55	7.8	7.8	49	4.3	4.3	43	10.3	10.3	
営業日数(平均)	30.1	-	-	30.5	-	-	29.5	-	-	29.8	-	-	30.0	-	-	30.4	-	-	30.8	-	-	
店舗数	36	-	-	101	-	-	76	-	-	333	-	-	266	-	-	63	-	-	40	-	-	
シェア	対近畿(%)	2.0	-	-	6.8	-	-	12.7	-	-	49.1	-	-	21.4	-	-	5.2	-	-	2.8	-	-
対全国(%)	0.4	-	-	1.3	-	-	2.3	-	-	9.0	-	-	3.9	-	-	1.0	-	-	0.5	-	-	

(注1) この統計における百貨店及びスーパーとは、従業者50人以上の小売事業所であって次のいずれかに該当するもの。

(1) 百貨店：日本標準産業分類の百貨店、総合スーパーのうち(2)のスーパーに該当しない商店であって、かつ売場面積が特別区及び政令指定都市で3,000㎡以上、その他の地域では1,500㎡以上の事業所。

(2) スーパー：売場面積が1,500㎡以上で、その50%以上において、セルフサービス方式を採用している事業所。

(注2) 販売額は全店ベースの値。

(注3) この公表数値は、翌年の年間補正により修正される場合がある。

(注4) ここで使用した数値は、経済産業省が公表する数値と相違することがある。

3. 政令指定都市別、業態別 百貨店・スーパー販売額

(2023年9月速報)

(単位：百万円、%)

	京都市									大阪市									神戸市								
	総合			百貨店			スーパー			総合			百貨店			スーパー			総合			百貨店			スーパー		
	前年同月比		全店	前年同月比		全店	前年同月比		全店	前年同月比		全店	前年同月比		全店	前年同月比		全店	前年同月比		全店	前年同月比		全店	前年同月比		全店
	前年	今年		前年	今年		前年	今年		前年	今年		前年	今年		前年	今年		前年	今年		前年	今年		前年	今年	
合計	30,337	9.6	9.7	19,507	14.8	14.8	10,830	1.2	1.6	100,648	23.0	23.5	73,460	29.1	29.1	27,188	9.1	10.2	25,524	7.2	7.5	11,817	12.4	12.4	13,707	3.1	3.7
衣料品計	7,547	16.2	16.2	7,211	17.2	17.2	336	▲1.4	▲1.4	22,117	31.4	31.4	21,453	32.5	32.5	664	2.6	2.2	5,603	13.8	13.8	5,322	14.8	14.8	282	▲3.5	▲3.5
紳士服・洋品	1,022	4.9	4.9	935	5.2	5.2	87	1.4	1.4	3,592	17.2	17.2	3,414	18.2	18.2	179	0.7	0.7	466	▲1.3	▲1.3	396	▲1.3	▲1.3	69	▲1.3	▲1.2
婦人・子供服・洋品	6,241	19.2	19.2	6,024	20.1	20.1	217	▲1.9	▲1.9	17,158	33.9	34.0	16,745	34.9	34.9	413	4.2	4.2	4,970	15.7	15.7	4,774	16.6	16.6	196	▲4.0	▲4.0
その他の衣料品	283	0.2	0.2	252	0.9	0.9	31	▲5.4	▲5.4	1,367	42.9	42.8	1,295	46.6	46.6	72	▲1.3	▲4.4	168	6.6	6.6	151	8.1	8.1	16	▲5.7	▲5.7
身の回り品	3,258	27.6	27.6	3,164	28.2	28.2	93	9.2	9.2	17,483	49.8	49.8	17,299	50.4	50.4	184	7.4	6.9	1,068	5.0	5.0	894	4.3	4.3	175	8.6	8.6
飲食料品	12,975	3.7	3.7	4,271	5.0	5.0	8,705	3.0	3.0	34,415	8.3	9.0	13,428	14.3	14.3	20,988	4.8	5.8	14,257	3.6	4.1	2,787	4.5	4.5	11,470	3.3	4.0
家具・家電・家庭用品計	785	0.5	0.5	577	6.9	6.9	209	▲13.8	▲13.8	2,588	14.7	14.5	1,788	14.6	14.6	800	14.7	14.4	734	7.6	7.6	415	1.1	1.1	320	17.3	17.3
家具	178	9.8	9.8	169	12.0	12.0	10	▲18.2	▲18.2	508	6.5	6.4	485	6.7	6.7	23	2.1	▲1.0	113	▲9.5	▲9.5	97	▲8.4	▲8.4	16	▲16.1	▲16.1
家庭用電気機械器具	96	▲26.1	▲26.1	12	▲24.6	▲24.6	85	▲26.4	▲26.4	446	38.1	38.0	115	46.3	46.3	331	35.4	35.4	58	15.8	15.8	1	▲9.0	▲9.0	57	16.4	16.4
家庭用品	511	4.5	4.5	396	6.2	6.2	114	▲0.9	▲0.9	1,634	12.1	12.0	1,188	15.7	15.7	446	3.6	3.2	564	10.9	10.9	316	4.4	4.4	247	20.6	20.6
その他の商品	5,047	9.6	10.6	3,642	17.6	17.6	1,405	▲6.8	▲4.1	22,433	24.0	24.3	17,881	21.5	21.5	4,553	34.7	36.7	3,692	13.0	13.1	2,232	24.3	24.3	1,460	▲0.7	▲0.5
食堂・喫茶	725	▲2.2	▲2.2	642	▲3.2	▲3.2	83	6.9	6.9	1,611	37.8	37.8	1,611	37.8	37.8	0	23.5	23.5	168	15.7	15.7	168	15.7	15.7	-	-	-
商品券	149	▲10.5	▲10.5	137	▲11.3	▲11.3	12	▲0.6	▲0.6	683	▲0.4	▲0.3	666	▲0.5	▲0.5	17	5.4	9.5	110	▲2.3	▲2.3	96	▲2.6	▲2.6	14	▲0.1	▲0.1
従業員(人)	6,859	▲4.6	▲4.1	2,110	▲4.9	▲4.9	4,749	▲4.5	▲3.8	15,850	▲0.5	▲0.1	6,182	▲0.3	▲0.3	9,668	▲0.6	0.1	6,675	▲1.7	▲0.4	970	▲1.8	▲1.8	5,705	▲1.7	▲0.2
売場面積(千㎡)	323	▲5.7	▲5.7	160	0.0	0.0	163	▲10.7	▲10.8	814	▲1.7	▲1.1	484	0.0	0.0	329	▲4.0	▲2.7	343	▲3.3	▲2.8	114	0.0	0.0	229	▲4.8	▲4.2
従業員1人当たり販売額(千円)	4,423	14.8	14.4	9,245	20.7	20.7	2,281	5.9	5.6	6,350	23.6	23.6	11,883	29.5	29.5	2,812	9.7	10.1	3,824	9.1	8.0	12,182	14.5	14.5	2,403	4.9	3.8
売場面積1㎡当たり販売額(千円)	92	16.5	16.5	118	15.7	15.7	66	13.8	13.6	122	25.8	24.5	148	28.7	28.7	83	13.7	12.2	74	10.4	10.4	102	12.1	12.1	60	9.1	9.1
営業日数(平均)	28.8	-	-	29.5	-	-	28.8	-	-	30.0	-	-	30.0	-	-	30.0	-	-	30.0	-	-	30.0	-	-	30.0	-	-
店舗数	43	-	-	4	-	-	39	-	-	116	-	-	9	-	-	107	-	-	73	-	-	4	-	-	69	-	-
対近畿(%)	9.6	-	-	15.6	-	-	5.7	-	-	32.0	-	-	58.8	-	-	14.3	-	-	8.1	-	-	9.5	-	-	7.2	-	-
対全国(%)	1.8	-	-	4.3	-	-	0.9	-	-	5.9	-	-	16.1	-	-	2.2	-	-	1.5	-	-	2.6	-	-	1.1	-	-

(注1) この統計における百貨店及びスーパーとは、従業者50人以上の小売事業所であって次のいずれかに該当するもの。
 (1) 百貨店：日本標準産業分類の百貨店、総合スーパーのうち(2)のスーパーに該当しない商店であって、かつ売場面積が特別区及び政令指定都市で3,000㎡以上、その他の地域では1,500㎡以上の事業所。
 (2) スーパー：売場面積が1,500㎡以上で、その50%以上において、セルフサービス方式を採用している事業所。
 (注2) 販売額は全店ベースの値。
 (注3) この公表数値は、翌年の年間補正により修正される場合がある。
 (注4) ここで使用した数値は、経済産業省が公表する数値と相違することがある。

4. 府県別、業態別 百貨店・スーパー販売額 (2023年9月速報)

(単位：百万円、%)

	京 都 府						大 阪 府						兵 庫 県						
	百貨店			スーパー			百貨店			スーパー			百貨店			スーパー			
	前年同月比		全店	前年同月比		全店	前年同月比		全店	前年同月比		全店	前年同月比		全店	前年同月比		全店	
	全店	既存店		全店	既存店		全店	既存店		全店	既存店		全店	既存店		全店	既存店		
合 計	19,507	14.8	14.8	20,392	1.9	2.6	82,208	26.0	26.0	72,223	4.6	4.3	17,113	10.2	10.2	50,204	2.0	2.4	
商 品 別	衣 料 品 計	7,211	17.2	17.2	723	▲ 3.5	▲ 1.2	22,599	29.8	29.8	2,031	▲ 3.4	▲ 2.0	6,520	12.3	12.3	1,499	▲ 5.4	▲ 3.4
	紳 士 服 ・ 洋 品	935	5.2	5.2	203	1.4	2.3	3,536	17.0	17.0	582	▲ 3.5	▲ 0.4	553	▲ 0.8	▲ 0.8	414	▲ 1.7	1.0
	婦 人 ・ 子 供 服 ・ 洋 品	6,024	20.1	20.1	464	▲ 4.3	▲ 1.6	17,649	31.8	31.8	1,256	▲ 2.2	▲ 1.1	5,689	14.4	14.4	998	▲ 5.4	▲ 3.7
	そ の 他 の 衣 料 品	252	0.9	0.9	56	▲ 13.3	▲ 10.0	1,414	42.7	42.7	193	▲ 10.3	▲ 11.5	278	0.6	0.6	87	▲ 20.1	▲ 17.7
	身 の 回 り 品	3,164	28.2	28.2	230	6.1	7.0	17,697	49.0	49.0	594	2.6	2.9	1,361	8.5	8.5	536	4.4	5.8
	飲 食 料 品	4,271	5.0	5.0	16,128	3.9	3.9	17,665	11.2	11.2	58,173	3.7	3.1	4,951	2.8	2.8	41,412	2.4	2.8
	家 具 ・ 家 電 ・ 家 庭 用 品 計	577	6.9	6.9	544	▲ 5.1	▲ 4.3	2,051	13.8	13.8	1,756	5.5	5.1	680	1.0	1.0	1,666	28.8	29.4
	家 具	169	12.0	12.0	31	▲ 12.9	▲ 11.2	605	9.7	9.7	63	▲ 8.0	▲ 8.6	143	▲ 0.4	▲ 0.4	63	▲ 15.7	▲ 14.4
	家 庭 用 電 気 機 械 器 具	12	▲ 24.6	▲ 24.6	238	▲ 8.4	▲ 6.9	141	37.8	37.8	655	16.1	16.1	3	▲ 9.7	▲ 9.7	347	0.0	0.0
	家 庭 用 品	396	6.2	6.2	276	▲ 1.0	▲ 1.0	1,305	13.6	13.6	1,037	0.6	▲ 0.1	534	1.4	1.4	1,255	44.1	45.1
	そ の 他 の 商 品	3,642	17.6	17.6	2,684	▲ 6.3	▲ 3.0	20,524	20.4	20.4	9,624	12.2	13.5	3,331	21.2	21.2	5,090	▲ 5.7	▲ 5.3
	食 堂 ・ 喫 茶	642	▲ 3.2	▲ 3.2	83	6.9	6.9	1,672	37.0	37.0	44	17.5	17.5	271	14.5	14.5	1	25.7	25.7
	販 売 効 率	商 品 券	137	▲ 11.3	▲ 11.3	45	▲ 5.7	▲ 5.8	854	▲ 2.2	▲ 2.2	72	▲ 7.0	▲ 6.6	202	▲ 7.4	▲ 7.4	155	▲ 5.5
従 業 員 (人)		2,110	▲ 4.9	▲ 4.9	9,768	▲ 3.7	▲ 3.2	7,733	▲ 2.5	▲ 2.5	28,678	▲ 1.3	▲ 2.8	1,943	▲ 4.0	▲ 4.0	23,234	▲ 1.9	▲ 1.6
売 場 面 積 (千 m ²)		160	0.0	0.0	384	▲ 10.2	▲ 6.5	656	0.0	0.0	1,073	▲ 7.4	▲ 7.3	204	0.5	0.5	1,020	▲ 4.7	▲ 3.9
従 業 員 1 人 当 た り 販 売 額 (千 円)		9,245	20.7	20.7	2,088	5.8	6.0	10,631	29.2	29.2	2,518	5.9	7.3	8,808	14.8	14.8	2,161	4.0	4.1
売 場 面 積 1 m ² 当 た り 販 売 額 (千 円)		118	15.7	15.7	53	12.8	10.4	123	25.5	25.5	67	11.7	11.7	83	10.7	10.7	49	6.5	6.5
営 業 日 数 (平 均)		29.5	-	-	29.5	-	-	30.0	-	-	29.8	-	-	30.0	-	-	30.0	-	-
店 舗 数		4	-	-	72	-	-	20	-	-	313	-	-	9	-	-	257	-	-
シ ェ ア	対 近 畿 (%)	15.6	-	-	10.8	-	-	65.8	-	-	38.1	-	-	13.7	-	-	26.5	-	-
対 全 国 (%)	4.3	-	-	1.6	-	-	18.0	-	-	5.8	-	-	3.8	-	-	4.0	-	-	

(注1) この統計における百貨店及びスーパーとは、従業者50人以上の小売事業所であって次のいずれかに該当するもの。

(1) 百貨店 : 日本標準産業分類の百貨店、総合スーパーのうち(2)のスーパーに該当しない商店であって、かつ売場面積が特別区及び政令指定都市で3,000㎡以上、その他の地域では1,500㎡以上の事業所。

(2) スーパー : 売場面積が1,500㎡以上で、その50%以上において、セルフサービス方式を採用している事業所。

(注2) 販売額は全店ベースの値。

(注3) この公表数値は、翌年の年間補正により修正される場合がある。

(注4) ここで使用した数値は、経済産業省が公表する数値と相違することがある。

1. 業態別、商品別 百貨店・スーパー販売額 (2023年7~9月速報)

(単位：百万円、%)

	総合(百貨店+スーパー)								百貨店								スーパー								
	販売額				近畿				全国				販売額				近畿				全国				
	前年同期比		前年同期比		前年同期比		前年同期比		前年同期比		前年同期比		前年同期比		前年同期比		前年同期比		前年同期比		前年同期比				
	近畿	構成比	全国	構成比	全店	既存店	全店	既存店	近畿	構成比	全国	構成比	全店	既存店	全店	既存店	近畿	構成比	全国	構成比	全店	既存店	全店	既存店	
合計	980,281	100.0	5,368,314	100.0	8.7	8.7	5.7	5.4	382,190	100.0	1,407,282	100.0	17.4	17.4	8.8	10.0	598,091	100.0	3,961,032	100.0	3.8	3.7	4.7	3.8	
商 品 別	衣料品計	129,714	13.2	501,360	9.3	16.3	16.5	8.3	8.9	107,911	28.2	355,314	25.2	19.5	19.5	10.5	11.2	21,803	3.6	146,046	3.7	2.8	3.8	3.4	3.6
	紳士服・洋品	21,872	2.2	105,365	2.0	11.0	11.4	6.7	7.3	15,507	4.1	65,167	4.6	13.6	13.6	7.4	8.2	6,364	1.1	40,198	1.0	5.0	6.4	5.6	5.8
	婦人・子供服・洋品	100,084	10.2	361,021	6.7	18.4	18.5	10.2	10.8	86,555	22.6	269,270	19.1	21.2	21.2	12.4	13.1	13,529	2.3	91,751	2.3	3.0	4.0	4.1	4.3
	その他の衣料品	7,758	0.8	34,974	0.7	7.0	7.1	▲4.1	▲3.4	5,849	1.5	20,877	1.5	11.6	11.6	▲2.3	▲1.3	1,910	0.3	14,097	0.4	▲5.0	▲4.8	▲6.5	▲6.3
	身の回り品	71,810	7.3	278,011	5.2	28.0	28.1	17.0	18.4	64,819	17.0	234,513	16.7	30.7	30.7	18.0	19.6	6,991	1.2	43,498	1.1	7.5	7.8	12.0	11.8
	飲食物品	580,680	59.2	3,562,824	66.4	4.2	3.8	4.2	3.5	103,145	27.0	384,679	27.3	6.4	6.4	1.1	2.5	477,535	79.8	3,178,145	80.2	3.7	3.3	4.6	3.6
	家具・家電・家庭用品計	28,785	2.9	169,211	3.2	9.7	9.8	6.3	6.1	11,079	2.9	50,387	3.6	9.7	9.7	3.1	3.9	17,706	3.0	118,825	3.0	9.7	9.8	7.7	7.0
	家具	3,821	0.4	20,471	0.4	3.8	4.0	▲0.1	0.7	2,949	0.8	13,679	1.0	6.6	6.6	2.0	3.1	872	0.1	6,793	0.2	▲4.6	▲4.2	▲4.0	▲3.8
	家庭用電気機械器具	6,158	0.6	43,422	0.8	5.1	5.4	4.6	3.7	442	0.1	4,991	0.4	17.2	17.2	18.4	18.6	5,715	1.0	38,431	1.0	4.2	4.5	3.1	2.1
	家庭用品	18,806	1.9	105,318	2.0	12.7	12.6	8.3	8.2	7,688	2.0	31,717	2.3	10.6	10.6	1.5	2.3	11,118	1.9	73,601	1.9	14.2	14.1	11.5	11.0
その他の商品	159,743	16.3	816,837	15.2	11.9	12.3	6.5	6.7	86,163	22.5	346,454	24.6	20.5	20.5	10.0	11.2	73,580	12.3	470,383	11.9	3.3	4.0	4.0	3.6	
食堂・喫茶	9,549	1.0	40,071	0.7	28.1	28.1	22.6	22.7	9,073	2.4	35,935	2.6	28.8	28.8	22.4	22.4	476	0.1	4,136	0.1	15.0	15.0	25.0	24.9	
販 売 効 率	商品券	7,247	-	34,425	-	▲5.9	▲5.7	▲5.2	▲4.7	6,008	-	21,481	-	▲5.7	▲5.7	▲5.4	▲4.6	1,239	-	12,944	-	▲6.6	▲5.6	▲4.7	▲4.8
	従業員(人)	97,074	-	600,913	-	▲2.1	▲2.5	▲1.0	▲1.9	12,980	-	54,627	-	▲2.7	▲2.7	▲7.0	▲5.5	84,094	-	546,286	-	▲2.0	▲2.5	▲0.4	▲1.5
	売場面積(千㎡)	4,747	-	28,458	-	▲4.2	▲3.5	▲1.6	▲1.7	1,160	-	5,020	-	▲0.2	▲0.2	▲3.4	▲2.0	3,588	-	23,439	-	▲5.4	▲4.6	▲1.2	▲1.6
	従業員1人当たり販売額(千円)	10,087	-	8,863	-	11.7	12.0	7.0	7.7	29,312	-	25,565	-	20.8	20.8	17.0	16.3	7,108	-	7,194	-	6.7	6.9	5.3	5.7
	売場面積1㎡当たり販売額(千円)	204	-	187	-	13.3	12.6	7.5	6.9	322	-	273	-	17.5	17.5	12.3	11.9	166	-	169	-	9.2	8.5	6.3	5.6
	営業日数(平均)	91.2	-	91.7	-	-	-	-	-	90.9	-	91.0	-	-	-	-	-	91.2	-	91.7	-	-	-	-	-
	店舗数	915	-	6,132	-	-	-	-	-	39	-	189	-	-	-	-	-	876	-	5,943	-	-	-	-	-
対全国シェア(%)	18.3	-	-	-	-	-	-	-	27.2	-	-	-	-	-	-	-	15.1	-	-	-	-	-	-	-	

(注1) この統計における百貨店及びスーパーとは、従業員50人以上の小売事業所であって次のいずれかに該当するもの。
 (1) 百貨店：日本標準産業分類の百貨店、総合スーパーのうち(2)のスーパーに該当しない商店であって、かつ売場面積が特別区及び政令指定都市で3,000㎡以上、その他の地域では1,500㎡以上の事業所。
 (2) スーパー：売場面積が1,500㎡以上で、その50%以上において、セルフサービス方式を採用している事業所。
 (注2) 販売額は全店ベースの値。
 (注3) この公表数値は、翌年の年間補正により修正される場合がある。
 (注4) ここで使用した数値は、経済産業省が公表する数値と相違することがある。

2. 府県別 百貨店・スーパー販売額 (2023年7~9月速報)

(単位: 百万円、%)

総合(百貨店+スーパー)	福井県			滋賀県			京都府			大阪府			兵庫県			奈良県			和歌山県			
	前年同期比		既存店	前年同期比		既存店	前年同期比		既存店	前年同期比		既存店	前年同期比		既存店	前年同期比		既存店	前年同期比		既存店	
	全店	増減		全店	増減		全店	増減		全店	増減		全店	増減		全店	増減		全店	増減		全店
合計	20,868	2.5	1.3	67,559	3.2	3.3	123,581	9.4	9.8	475,215	13.0	12.7	213,399	4.4	4.8	51,993	2.2	2.2	27,666	2.6	1.1	
商 品 別	衣料品計	1,372	▲5.0	▲5.0	2,699	0.2	2.4	23,907	16.8	17.2	71,289	22.1	22.2	24,982	8.2	8.5	3,498	▲2.2	▲2.2	1,968	4.5	3.3
	紳士服・洋品	272	▲6.5	▲6.5	630	1.6	3.5	3,701	9.3	9.6	12,615	14.5	14.9	3,425	6.0	6.8	754	2.5	2.5	473	11.9	9.9
	婦人・子供服・洋品	983	▲4.0	▲4.0	1,866	1.2	3.2	19,190	19.3	19.6	54,399	24.8	24.8	20,239	9.0	9.2	2,316	▲2.7	▲2.7	1,092	2.2	1.6
	その他の衣料品	117	▲9.4	▲9.4	202	▲11.4	▲7.5	1,016	2.9	3.5	4,275	13.5	13.3	1,318	2.6	3.0	428	▲7.3	▲7.3	402	2.9	0.8
	身の回り品	634	6.4	6.4	949	3.6	5.7	10,017	25.7	25.8	51,332	32.9	32.9	6,116	13.2	13.5	1,618	5.6	5.6	1,144	9.6	8.5
	飲食物品	14,848	3.7	2.0	55,272	3.9	3.7	64,043	4.6	4.7	241,892	5.3	4.7	147,615	2.8	3.1	37,746	2.4	2.4	19,265	2.8	1.0
	家具・家電・家庭用品計	594	▲5.4	▲5.4	1,418	▲4.2	▲2.2	3,587	▲0.4	▲0.0	12,487	12.4	12.1	7,611	21.0	21.3	1,656	▲1.5	▲1.5	1,433	▲1.0	▲1.5
	家具	71	3.1	3.1	96	▲11.1	▲8.6	554	▲4.9	▲4.7	2,170	10.9	10.8	651	▲0.6	▲0.1	176	▲6.0	▲6.0	103	▲15.2	▲15.2
	家庭用電気機械器具	265	▲11.4	▲11.4	531	▲3.1	▲1.8	873	▲8.6	▲7.6	2,661	17.0	16.9	1,316	3.3	3.4	345	1.8	1.8	167	▲2.5	▲2.5
	家庭用品	258	▲0.8	▲0.8	791	▲4.0	▲1.7	2,160	4.7	4.7	7,656	11.4	10.9	5,644	29.4	29.8	1,134	▲1.8	▲1.8	1,162	0.7	0.1
その他の商品	3,347	1.0	0.8	7,091	0.2	0.9	19,238	10.8	12.6	92,788	17.7	17.9	26,180	3.8	4.1	7,301	2.6	2.6	3,798	▲0.0	▲0.2	
食堂・喫茶	74	54.8	54.8	131	2.9	2.9	2,789	17.1	17.1	5,427	37.1	37.1	896	17.9	17.9	175	32.4	32.4	58	13.6	13.6	
販 売 効 率	商品券	58	6.3	6.2	255	▲9.6	▲8.6	728	▲4.8	▲4.9	4,007	▲5.7	▲5.7	1,581	▲7.1	▲6.4	406	▲4.6	▲4.6	213	▲3.3	▲3.9
	従業員(人)	3,362	▲1.0	▲2.8	11,737	▲2.9	▲2.4	11,878	▲3.9	▲3.5	36,411	▲1.6	▲2.7	25,177	▲2.1	▲1.8	5,476	▲1.7	▲1.7	3,033	▲1.4	▲4.0
	売場面積(千㎡)	178	2.3	1.2	531	▲2.1	▲0.4	544	▲7.5	▲4.7	1,729	▲4.8	▲4.6	1,224	▲3.9	▲3.2	337	▲2.2	▲2.2	204	▲5.8	▲7.2
	従業員1人当たり販売額(千円)	6,181	3.6	4.2	5,780	6.4	5.9	10,392	14.8	14.8	13,055	15.5	16.4	8,443	7.3	7.3	9,449	4.3	4.3	9,096	4.6	5.9
	売場面積1㎡当たり販売額(千円)	117	0.9	0.9	127	5.8	4.1	222	18.1	14.9	271	17.8	17.7	174	8.7	8.7	154	4.8	4.8	135	8.9	8.9
	営業日数(平均)	91.8	-	-	91.5	-	-	89.4	-	-	91.0	-	-	91.7	-	-	91.6	-	-	91.9	-	-
	店舗数	36	-	-	101	-	-	76	-	-	333	-	-	266	-	-	63	-	-	40	-	-
シニア	対近畿(%)	2.1	-	-	6.9	-	-	12.6	-	-	48.5	-	-	21.8	-	-	5.3	-	-	2.8	-	-
対全国(%)	0.4	-	-	1.3	-	-	2.3	-	-	8.9	-	-	4.0	-	-	1.0	-	-	0.5	-	-	

(注1) この統計における百貨店及びスーパーとは、従業員50人以上の小売事業所であって次のいずれかに該当するもの。
 (1) 百貨店：日本標準産業分類の百貨店、総合スーパーのうち(2)のスーパーに該当しない商店であって、かつ売場面積が特別区及び政令指定都市で3,000㎡以上、その他の地域では1,500㎡以上の事業所。
 (2) スーパー：売場面積が1,500㎡以上で、その50%以上において、セルフサービス方式を採用している事業所。
 (注2) 販売額は全店ベースの値。
 (注3) この公表数値は、翌年の年間補正により修正される場合がある。
 (注4) ここで使用した数値は、経済産業省が公表する数値と相違することがある。

3. 政令指定都市別、業態別 百貨店・スーパー販売額

(2023年7~9月速報)

(単位:百万円、%)

	京 都 市									大 阪 市									神 戸 市								
	総 合			百 貨 店			ス ー パ ー			総 合			百 貨 店			ス ー パ ー			総 合			百 貨 店			ス ー パ ー		
	前年同期比		全店	前年同期比		全店	前年同期比		全店	前年同期比		全店	前年同期比		全店	前年同期比		全店	前年同期比		全店	前年同期比		全店	前年同期比		全店
	前年	対比		前年	対比		前年	対比		前年	対比		前年	対比		前年	対比		前年	対比		前年	対比		前年	対比	
合 計	93,199	11.3	11.5	59,366	17.0	17.0	33,833	2.6	3.1	305,747	19.3	19.1	219,715	22.8	22.8	86,032	11.3	10.3	79,918	7.4	7.7	37,041	12.8	12.8	42,877	3.1	3.7
衣 料 品 計	22,440	18.2	18.2	21,193	18.9	18.9	1,246	6.3	6.3	62,488	26.4	26.3	59,889	27.1	27.1	2,599	12.2	9.7	16,813	11.2	11.2	15,738	11.7	11.7	1,075	4.5	4.5
紳 士 服 ・ 洋 品	3,254	10.0	10.0	2,909	10.1	10.1	346	9.4	9.4	10,597	17.5	17.3	9,860	18.0	18.0	737	10.5	7.9	1,551	6.9	6.9	1,266	6.5	6.5	285	8.9	9.0
婦 人 ・ 子 供 服 ・ 洋 品	18,266	20.6	20.6	17,478	21.4	21.4	788	5.4	5.4	48,402	29.3	29.2	46,819	29.9	29.9	1,583	14.0	11.9	14,693	11.7	11.7	13,968	12.1	12.1	725	3.9	3.9
そ の 他 の 衣 料 品	920	4.2	4.2	807	4.2	4.2	113	3.9	3.9	3,489	17.5	17.1	3,210	18.5	18.5	278	6.8	2.8	569	11.8	11.8	504	14.6	14.6	65	▲ 5.9	▲ 5.9
身 の 回 り 品	9,543	26.8	26.8	9,197	27.4	27.4	346	12.2	12.2	48,616	35.0	34.9	47,924	35.3	35.3	691	15.8	13.8	3,339	18.0	18.0	2,718	19.9	19.9	621	10.7	10.7
飲 食 料 品	40,936	4.3	4.3	14,072	5.5	5.5	26,863	3.6	3.6	112,878	7.9	7.3	47,214	9.4	9.4	65,664	6.8	5.9	45,679	3.8	4.3	10,239	5.7	5.7	35,440	3.2	3.9
家 具 ・ 家 電 ・ 家 庭 用 品 計	2,464	▲ 0.3	▲ 0.3	1,750	4.1	4.1	714	▲ 9.6	▲ 9.6	8,449	17.7	17.3	5,834	17.4	17.4	2,615	18.3	17.0	2,279	8.4	8.5	1,236	2.1	2.1	1,043	17.1	17.1
家 具	473	▲ 5.6	▲ 5.6	440	▲ 5.0	▲ 5.0	33	▲ 13.1	▲ 13.1	1,615	9.2	8.9	1,532	9.3	9.3	83	7.0	1.0	343	▲ 4.0	▲ 4.0	283	▲ 4.7	▲ 4.7	61	▲ 0.6	▲ 0.6
家 庭 用 電 気 機 械 器 具	355	▲ 18.8	▲ 18.8	45	▲ 4.0	▲ 4.0	310	▲ 20.5	▲ 20.5	1,428	34.3	33.6	302	27.3	27.3	1,126	36.3	35.4	200	7.0	7.0	3	6.9	6.9	196	7.0	7.0
家 庭 用 品	1,635	6.7	6.7	1,265	8.0	8.0	371	2.7	2.7	5,406	16.6	16.2	4,000	20.1	20.1	1,406	7.5	6.3	1,736	11.5	11.5	950	4.3	4.3	786	21.6	21.7
そ の 他 の 商 品	15,027	14.9	16.1	10,697	24.3	24.3	4,331	▲ 3.1	0.0	68,208	23.5	23.3	53,746	20.8	20.8	14,462	34.7	34.0	11,242	13.7	13.8	6,544	27.9	27.9	4,699	▲ 1.5	▲ 1.3
食 堂 ・ 喫 茶	2,789	17.1	17.1	2,457	18.1	18.1	333	10.2	10.2	5,107	38.4	38.4	5,107	38.4	38.4	1	17.0	17.0	567	20.9	20.9	567	20.9	20.9	-	-	-
商 品 券	644	▲ 4.4	▲ 4.4	606	▲ 4.9	▲ 4.9	39	4.2	4.2	2,982	▲ 6.3	▲ 6.3	2,934	▲ 6.3	▲ 6.3	48	▲ 6.4	▲ 9.2	557	▲ 7.0	▲ 7.0	517	▲ 7.5	▲ 7.5	41	▲ 0.6	▲ 0.6
従 業 員 (人)	6,859	▲ 4.6	▲ 4.1	2,110	▲ 4.9	▲ 4.9	4,749	▲ 4.5	▲ 3.8	15,850	▲ 0.5	▲ 0.1	6,182	▲ 0.3	▲ 0.3	9,668	▲ 0.6	0.1	6,675	▲ 1.7	▲ 0.4	970	▲ 1.8	▲ 1.8	5,705	▲ 1.7	▲ 0.2
売 場 面 積 (千 m ²)	323	▲ 5.7	▲ 5.7	160	0.0	0.0	163	▲ 10.7	▲ 10.8	814	▲ 1.7	▲ 1.1	484	0.0	0.0	329	▲ 4.0	▲ 2.7	343	▲ 3.3	▲ 2.8	114	0.0	0.0	229	▲ 4.8	▲ 4.2
従 業 員 1 人 当 た り 販 売 額 (千 円)	13,520	18.2	17.8	28,003	26.9	26.9	7,087	7.9	7.6	19,115	19.0	19.6	35,530	22.3	22.3	8,769	11.1	11.4	11,942	10.0	8.8	37,977	14.2	14.2	7,500	5.8	4.7
売 場 面 積 1 m ² 当 た り 販 売 額 (千 円)	280	18.1	18.0	356	17.1	17.1	205	14.5	15.6	365	19.7	20.3	443	22.4	22.4	254	12.9	13.7	231	10.5	10.5	320	12.7	12.7	187	8.1	8.1
営 業 日 数 (平 均)	87.6	-	-	89.8	-	-	87.4	-	-	91.3	-	-	90.9	-	-	91.3	-	-	91.6	-	-	91.3	-	-	91.6	-	-
店 舗 数	43	-	-	4	-	-	39	-	-	116	-	-	9	-	-	107	-	-	73	-	-	4	-	-	69	-	-
シ ェ ア 対 近 畿 (%)	9.5	-	-	15.5	-	-	5.7	-	-	31.2	-	-	57.5	-	-	14.4	-	-	8.2	-	-	9.7	-	-	7.2	-	-
シ ェ ア 対 全 国 (%)	1.7	-	-	4.2	-	-	0.9	-	-	5.7	-	-	15.6	-	-	2.2	-	-	1.5	-	-	2.6	-	-	1.1	-	-

(注1) この統計における百貨店及びスーパーとは、従業者50人以上の小売事業所であって次のいずれかに該当するもの。

(1) 百貨店 : 日本標準産業分類の百貨店、総合スーパーのうち(2)のスーパーに該当しない商店であって、かつ売場面積が特別区及び政令指定都市で3,000㎡以上、その他の地域では1,500㎡以上の事業所。

(2) スーパー : 売場面積が1,500㎡以上で、その50%以上において、セルフサービス方式を採用している事業所。

(注2) 販売額は全店ベースの値。

(注3) この公表数値は、翌年の年間補正により修正される場合がある。

(注4) ここで使用した数値は、経済産業省が公表する数値と相違することがある。

4. 府県別、業態別 百貨店・スーパー販売額 (2023年7~9月速報)

(単位：百万円、%)

	京 都 府						大 阪 府						兵 庫 県						
	百貨店			スーパー			百貨店			スーパー			百貨店			スーパー			
	前年同期比		全店	前年同期比		全店	前年同期比		全店	前年同期比		全店	前年同期比		全店	前年同期比		全店	
	前年	増減		前年	増減		前年	増減		前年	増減		前年	増減		前年	増減		前年
合 計	59,366	17.0	17.0	64,214	3.1	3.8	248,421	20.7	20.7	226,794	5.6	5.0	54,114	10.1	10.1	159,285	2.7	3.1	
商 品 別	衣 料 品 計	21,193	18.9	18.9	2,713	2.7	5.0	63,517	24.7	24.7	7,771	4.2	4.7	19,332	10.0	10.0	5,650	2.4	3.7
	紳 士 服 ・ 洋 品	2,909	10.1	10.1	793	6.6	7.8	10,301	16.9	16.9	2,314	4.6	6.6	1,786	6.2	6.2	1,639	5.7	7.4
	婦 人 ・ 子 供 服 ・ 洋 品	17,478	21.4	21.4	1,712	1.6	4.4	49,664	27.0	27.0	4,735	5.5	5.6	16,583	10.6	10.6	3,655	2.3	3.4
	そ の 他 の 衣 料 品	807	4.2	4.2	209	▲ 2.0	0.6	3,553	18.2	18.2	722	▲ 5.2	▲ 6.3	963	7.9	7.9	356	▲ 9.4	▲ 8.1
	身 の 回 り 品	9,197	27.4	27.4	819	8.7	9.7	49,148	34.3	34.3	2,183	8.0	7.5	4,155	15.8	15.8	1,961	8.0	8.9
	飲 食 料 品	14,072	5.5	5.5	49,971	4.4	4.4	61,765	7.9	7.9	180,127	4.5	3.6	18,128	3.5	3.5	129,486	2.7	3.1
	家 具 ・ 家 電 ・ 家 庭 用 品 計	1,750	4.1	4.1	1,837	▲ 4.3	▲ 3.7	6,702	16.6	16.6	5,785	8.0	7.2	2,006	0.2	0.2	5,605	30.7	31.3
	家 具	440	▲ 5.0	▲ 5.0	114	▲ 4.6	▲ 3.6	1,940	12.7	12.7	230	▲ 2.4	▲ 4.0	404	▲ 0.7	▲ 0.7	247	▲ 0.5	1.0
	家 庭 用 電 気 機 械 器 具	45	▲ 4.0	▲ 4.0	828	▲ 8.8	▲ 7.8	387	22.1	22.1	2,274	16.2	16.0	10	▲ 25.1	▲ 25.1	1,305	3.6	3.7
	家 庭 用 品	1,265	8.0	8.0	895	0.4	0.4	4,375	17.9	17.9	3,281	3.6	2.6	1,591	0.6	0.6	4,053	45.8	46.6
	そ の 他 の 商 品	10,697	24.3	24.3	8,541	▲ 2.5	0.8	61,989	20.4	20.4	30,800	12.7	13.1	9,601	24.2	24.2	16,579	▲ 5.3	▲ 4.8
	食 堂 ・ 喫 茶	2,457	18.1	18.1	333	10.2	10.2	5,299	37.7	37.7	127	17.3	17.3	892	17.9	17.9	4	19.0	19.0
	販 売 効 率	商 品 券	606	▲ 4.9	▲ 4.9	122	▲ 4.4	▲ 4.5	3,788	▲ 5.8	▲ 5.8	220	▲ 4.0	▲ 4.1	1,050	▲ 6.5	▲ 6.5	530	▲ 8.3
従 業 員 (人)		2,110	▲ 4.9	▲ 4.9	9,768	▲ 3.7	▲ 3.2	7,733	▲ 2.5	▲ 2.5	28,678	▲ 1.3	▲ 2.8	1,943	▲ 4.0	▲ 4.0	23,234	▲ 1.9	▲ 1.6
売 場 面 積 (千 m ²)		160	0.0	0.0	384	▲ 10.2	▲ 6.5	656	0.0	0.0	1,073	▲ 7.4	▲ 7.3	204	0.5	0.5	1,020	▲ 4.7	▲ 3.9
従 業 員 1 人 当 た り 販 売 額 (千 円)		28,003	26.9	26.9	6,572	7.5	7.7	32,036	23.0	23.0	7,917	8.1	8.8	27,699	14.8	14.8	6,830	5.3	5.4
売 場 面 積 1 m ² 当 た り 販 売 額 (千 円)		356	17.1	17.1	166	14.5	11.3	371	20.5	20.5	210	13.5	13.4	261	9.7	9.7	156	7.6	6.8
営 業 日 数 (平 均)		89.8	-	-	89.4	-	-	90.9	-	-	91.0	-	-	91.1	-	-	91.7	-	-
店 舗 数		4	-	-	72	-	-	20	-	-	313	-	-	9	-	-	257	-	-
シ ェ ア	対 近 畿 (%)	15.5	-	-	10.7	-	-	65.0	-	-	37.9	-	-	14.2	-	-	26.6	-	-
	対 全 国 (%)	4.2	-	-	1.6	-	-	17.7	-	-	5.7	-	-	3.8	-	-	4.0	-	-

(注1) この統計における百貨店及びスーパーとは、従業者50人以上の小売事業所であって次のいずれかに該当するもの。

(1) 百貨店 : 日本標準産業分類の百貨店、総合スーパーのうち(2)のスーパーに該当しない商店であって、かつ売場面積が特別区及び政令指定都市で3,000㎡以上、その他の地域では1,500㎡以上の事業所。

(2) スーパー : 売場面積が1,500㎡以上で、その50%以上において、セルフサービス方式を採用している事業所。

(注2) 販売額は全店ベースの値。

(注3) この公表数値は、翌年の年間補正により修正される場合がある。

(注4) ここで使用した数値は、経済産業省が公表する数値と相違することがある。