

令和5年12月7日

百貨店・スーパー販売状況（近畿地域） （2023年10月分速報）

1. 概況

近畿地域の百貨店・スーパーの販売額は、前年同月比 **6.5%増**（全国4.0%増）と**25か月連続で前年を上回った**。

商品別にみると、「飲食料品」、「その他の商品」等すべての商品が前年を上回った。

なお、既存店ベースでは同6.3%増（全国3.7%増）と25か月連続で前年を上回った。

2. 業態別の販売状況

(1)百貨店

百貨店39店の販売額は、高額品が好調だったことやインバウンド需要の回復に加え、外出機会の増加で身の回り品・衣料品等が好調だったことなどにより、前年同月比 **12.3%増**（全国5.3%増）と**20か月連続で前年を上回った**。

商品別にみると、「身の回り品」、「衣料品」等すべての商品が前年を上回った。

なお、既存店ベースでは同12.3%増（全国6.3%増）と20か月連続で前年を上回った。

(2)スーパー

スーパー876店の販売額は、主力の飲食料品が価格上昇の影響で増加したことなどにより、前年同月比 **2.9%増**（全国3.5%増）と**13か月連続で前年を上回った**。

商品別にみると、「衣料品」等が前年を下回ったものの、「飲食料品」、「その他の商品」等が前年を上回った。

なお、既存店ベースでは同2.5%増（全国2.8%増）と8か月連続で前年を上回った。

[業態別販売額及び前年同月比]

(単位:百万円、%)

	総合			百貨店			スーパー		
	販売額	前年同月比		販売額	前年同月比		販売額	前年同月比	
		全店	既存店		全店	既存店		全店	既存店
近 畿	330,641	6.5	6.3	134,328	12.3	12.3	196,313	2.9	2.5
福 井	6,759	1.6	0.3	X	X	X	X	X	X
滋 賀	21,626	0.9	0.5	X	X	X	X	X	X
京 都	43,261	8.6	8.8	21,969	16.1	16.1	21,292	1.8	2.1
大 阪	161,744	9.9	9.5	86,524	14.1	14.1	75,220	5.4	4.4
兵 庫	71,197	3.0	3.4	18,899	6.2	6.2	52,298	1.9	2.4
奈 良	17,206	▲0.9	▲0.9	X	X	X	X	X	X
和歌山	8,848	▲1.0	▲2.4	X	X	X	X	X	X
全 国	1,801,881	4.0	3.7	498,162	5.3	6.3	1,303,719	3.5	2.8

※ Xはデータ秘匿により公表できない所

■「1. 概況」と「2. 業態別の販売状況」は全店ベースで記述しています。

■次回公表予定

2023年11月分速報:1月11日(木)

(本件の問い合わせ先)

近畿経済産業局 総務企画部 企画調査課長 中島

担当: 加藤、菅原、森

電話:06-6966-6004

3. 商品の動き

対前年同月比

商品	総合		百貨店		スーパー	
	全店	既存店	全店	既存店	全店	既存店
合計	6.5	6.3	12.3	12.3	2.9	2.5
衣料品計	7.7	8.0	11.5	11.5	▲ 7.7	▲ 6.7
紳士服・洋品	0.4	0.9	3.3	3.3	▲ 6.3	▲ 4.7
婦人・子供服・洋品	10.8	10.9	14.0	14.0	▲ 6.9	▲ 6.1
その他の衣料品	▲ 4.4	▲ 4.3	1.2	1.2	▲ 16.5	▲ 16.2
身の回り品	22.7	22.8	26.3	26.3	▲ 6.0	▲ 5.6
飲食料品	3.4	2.9	2.6	2.6	3.5	2.9
家具・家電・家庭用品計	3.5	3.5	0.0	0.0	5.7	5.9
家具	▲ 4.0	▲ 3.7	1.5	1.5	▲ 14.8	▲ 14.1
家庭用電気機械器具	4.4	4.5	22.9	22.9	3.1	3.2
家庭用品	5.0	5.1	▲ 1.6	▲ 1.6	10.2	10.3
その他の商品	10.7	11.0	18.1	18.1	2.7	3.3
食堂・喫茶	5.7	5.7	4.3	4.3	19.8	19.8

(注)

■この統計における百貨店及びスーパーとは、従業者50人以上の小売事業所であって次のいずれかに該当するもの。

(1)百貨店：日本標準産業分類の百貨店、総合スーパーのうち(2)のスーパーに該当しない商店であって、かつ売場面積が特別区及び政令指定都市で3,000㎡以上、その他の地域では1,500㎡以上の事業所。

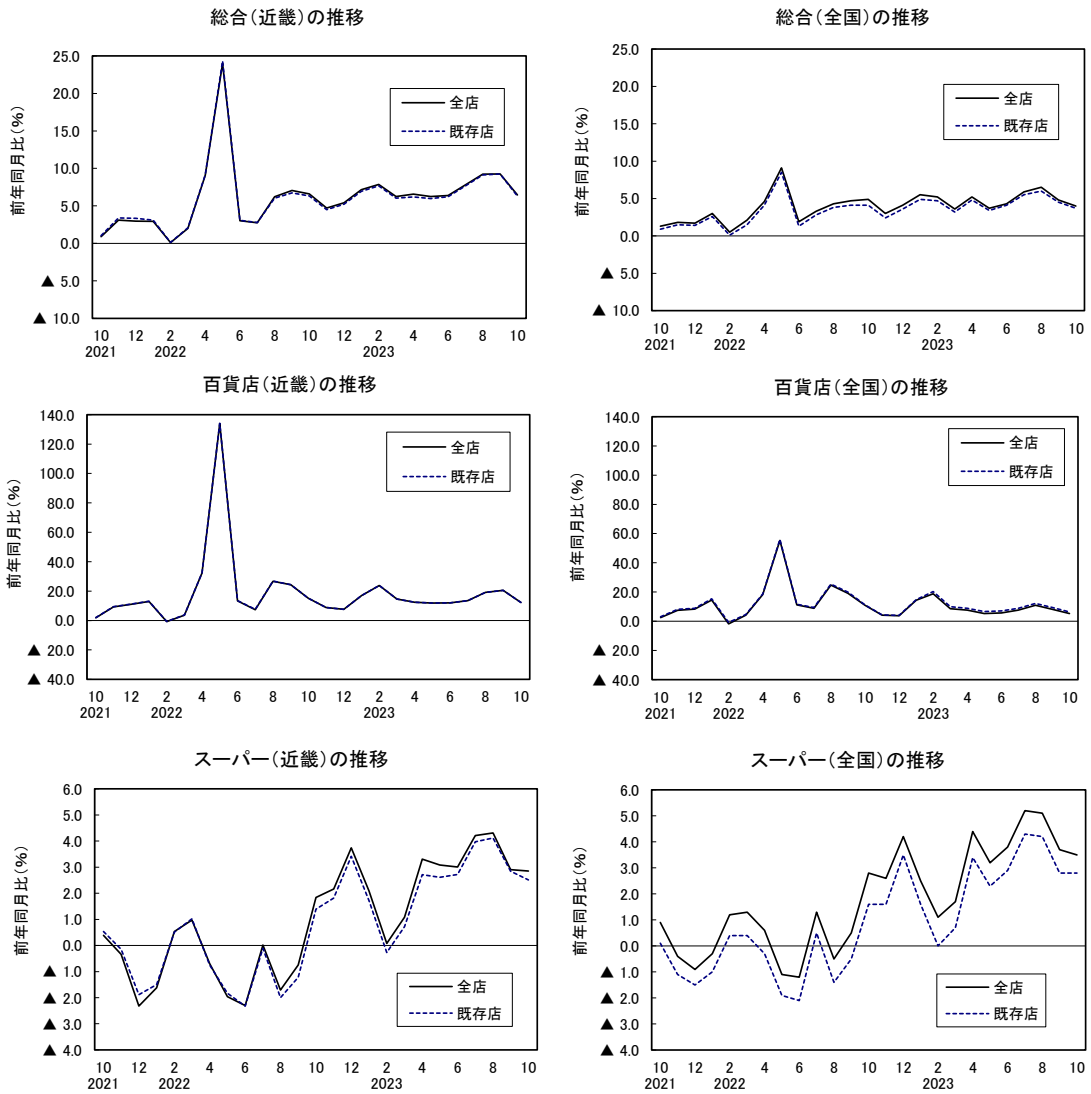
(2)スーパー:売場面積が1,500㎡以上で、その50%以上において、セルフサービス方式を採用している事業所。

■「既存店」とは調査月において当月と前年同月でもとに存在する店舗をいう。

○主なコメント

- ・ 円安の影響により、インバウンド需要が引き続き好調。特にラグジュアリーブランドのバッグが好調。国内客にも人気のファッションアイテムとしてよく売れている。(百貨店)
- ・ 旅行やイベントなどお出かけ需要が昨年より増えていることもあり、コートやジャケット類が好調だった。(百貨店)
- ・ 食品は一品単価の上昇を受け堅調に推移。総菜が引き続き好調で、コロナ以降中食の習慣が定着したとみられる。(スーパー)
- ・ 衣料品は気温高で秋冬商材の立ち上がりが悪く、あまり売れなかった。(スーパー)

4. 販売額前年同月比の推移（業態別）



	近畿						全国					
	合計		百貨店		スーパー		合計		百貨店		スーパー	
	全店	既存店	全店	既存店	全店	既存店	全店	既存店	全店	既存店	全店	既存店
2021年	0.2	0.8	3.3	4.7	▲ 1.4	▲ 1.1	0.9	0.6	4.5	6.0	▲ 0.3	▲ 1.2
2022年	5.9	5.8	17.3	17.4	▲ 0.0	▲ 0.1	3.8	3.2	12.3	12.8	1.0	0.1
2021年度	1.7	2.2	6.9	8.0	▲ 0.8	▲ 0.6	1.9	1.6	8.9	10.1	▲ 0.3	▲ 1.0
2022年度	7.2	7.0	20.5	20.5	0.3	0.1	4.5	3.9	14.2	14.8	1.3	0.3
2022年 7～9月	5.2	5.1	18.0	18.1	▲ 0.8	▲ 1.1	4.1	3.5	16.6	17.2	0.4	▲ 0.5
10～12月	5.5	5.3	10.0	10.0	2.6	2.3	4.0	3.4	5.8	6.0	3.3	2.3
2023年 1～3月	7.1	6.9	18.1	18.1	1.1	0.8	4.7	4.3	13.5	14.5	1.8	0.8
4～6月	6.4	6.1	12.1	12.1	3.1	2.7	4.4	4.1	6.2	7.5	3.8	2.9
7～9月	r 8.7	8.7	17.4	17.4	3.8	3.7	5.7	5.4	8.8	10.0	4.7	3.8
2022年 10月	6.6	6.3	15.2	15.2	1.8	1.4	4.9	4.1	10.9	11.2	2.8	1.6
11月	4.7	4.5	8.8	8.8	2.2	1.8	3.0	2.4	4.1	4.3	2.6	1.6
12月	5.4	5.2	7.7	7.7	3.7	3.4	4.1	3.6	3.7	4.0	4.2	3.5
2023年 1月	7.2	6.9	17.0	17.0	2.1	1.7	5.5	4.9	14.4	14.8	2.5	1.6
2月	7.9	7.7	23.8	23.8	0.1	▲ 0.3	5.2	4.7	18.8	20.3	1.1	0.0
3月	6.2	6.0	14.7	14.7	1.1	0.7	3.6	3.2	8.6	9.9	1.7	0.7
4月	6.6	6.2	12.4	12.4	3.3	2.7	5.2	4.8	7.6	8.9	4.4	3.4
5月	6.3	6.0	11.9	11.9	3.1	2.6	3.7	3.4	5.3	6.6	3.2	2.3
6月	6.4	6.2	12.0	12.0	3.0	2.7	4.3	4.1	5.7	7.1	3.8	2.9
7月	7.8	7.7	13.5	13.5	4.2	4.0	5.9	5.5	7.6	8.8	5.2	4.3
8月	9.2	9.1	19.1	19.1	4.3	4.1	6.5	6.0	10.9	12.1	5.1	4.2
9月	r 9.3	9.3	20.5	20.5	2.9	2.8	4.8	4.5	8.1	9.4	3.7	2.8
10月	p 6.5	6.3	12.3	12.3	2.9	2.5	4.0	3.7	5.3	6.3	3.5	2.8

p:速報値、r:確報値

■近畿経済産業局ホームページ内では、当資料と、最新および時系列の統計データをExcel形式で掲載しております。
 (ホームページアドレス: <https://www.kansai.meti.go.jp>)

1. 業態別、商品別 百貨店・スーパー販売額 (2023年10月速報)

(単位：百万円、%)

	総合(百貨店+スーパー)								百貨店								スーパー								
	販売額				近畿		全国		販売額				近畿		全国		販売額				近畿		全国		
					前年同月比		前年同月比						前年同月比		前年同月比						前年同月比				
	近畿	構成比	全国	構成比	全店	既存店	全店	既存店	近畿	構成比	全国	構成比	全店	既存店	全店	既存店	近畿	構成比	全国	構成比	全店	既存店	全店	既存店	
合計	330,641	100.0	1,801,881	100.0	6.5	6.3	4.0	3.7	134,328	100.0	498,162	100.0	12.3	12.3	5.3	6.3	196,313	100.0	1,303,719	100.0	2.9	2.5	3.5	2.8	
商 品 別	衣料品計	52,944	16.0	211,176	11.7	7.7	8.0	0.6	1.1	44,118	32.8	150,418	30.2	11.5	11.5	4.0	4.7	8,825	4.5	60,758	4.7	▲7.7	▲6.7	▲7.1	▲6.8
	紳士服・洋品	9,933	3.0	48,877	2.7	0.4	0.9	▲2.0	▲1.5	7,174	5.3	30,747	6.2	3.3	3.3	0.3	0.9	2,759	1.4	18,131	1.4	▲6.3	▲4.7	▲5.6	▲5.2
	婦人・子供服・洋品	40,071	12.1	148,021	8.2	10.8	10.9	2.4	2.9	34,820	25.9	111,671	22.4	14.0	14.0	5.7	6.3	5,251	2.7	36,350	2.8	▲6.9	▲6.1	▲6.6	▲6.2
	その他の衣料品	2,939	0.9	14,278	0.8	▲4.4	▲4.3	▲8.3	▲7.7	2,124	1.6	8,000	1.6	1.2	1.2	▲3.4	▲2.5	815	0.4	6,277	0.5	▲16.5	▲16.2	▲13.9	▲13.7
	身の回り品	24,552	7.4	96,173	5.3	22.7	22.8	9.4	10.5	22,484	16.7	83,055	16.7	26.3	26.3	11.7	13.1	2,068	1.1	13,118	1.0	▲6.0	▲5.6	▲3.4	▲3.4
	飲食物品	187,490	56.7	1,162,054	64.5	3.4	2.9	3.9	3.2	31,832	23.7	120,946	24.3	2.6	2.6	▲0.7	0.5	155,658	79.3	1,041,107	79.9	3.5	2.9	4.5	3.5
	家具・家電・家庭用品計	9,403	2.8	54,788	3.0	3.5	3.5	2.9	2.8	3,645	2.7	16,671	3.3	0.0	0.0	▲1.8	▲1.3	5,758	2.9	38,117	2.9	5.7	5.9	5.1	4.7
	家具	1,403	0.4	7,504	0.4	▲4.0	▲3.7	▲5.1	▲4.5	986	0.7	4,599	0.9	1.5	1.5	▲1.8	▲1.0	417	0.2	2,905	0.2	▲14.8	▲14.1	▲10.0	▲9.5
	家庭用電気機械器具	1,910	0.6	12,955	0.7	4.4	4.5	▲0.1	▲0.6	151	0.1	1,504	0.3	22.9	22.9	1.7	1.9	1,759	0.9	11,451	0.9	3.1	3.2	▲0.3	▲0.9
	家庭用品	6,091	1.8	34,329	1.9	5.0	5.1	6.0	5.9	2,508	1.9	10,568	2.1	▲1.6	▲1.6	▲2.4	▲1.8	3,583	1.8	23,761	1.8	10.2	10.3	10.2	9.8
その他の商品	53,312	16.1	265,477	14.7	10.7	11.0	5.5	5.9	29,604	22.0	116,369	23.4	18.1	18.1	10.5	11.6	23,708	12.1	149,107	11.4	2.7	3.3	2.0	1.9	
食堂・喫茶	2,942	0.9	12,214	0.7	5.7	5.7	7.8	7.8	2,646	2.0	10,703	2.1	4.3	4.3	6.8	6.9	296	0.2	1,511	0.1	19.8	19.8	15.4	15.2	
販 売 効 率	商品券	1,824	-	8,904	-	▲0.4	▲0.2	▲4.2	▲3.8	1,509	-	5,359	-	0.6	0.6	▲4.6	▲4.0	316	-	3,546	-	▲5.0	▲4.2	▲3.6	▲3.6
	従業員(人)	97,892	-	603,867	-	▲1.4	▲2.0	▲1.0	▲1.8	12,926	-	54,430	-	▲2.8	▲2.8	▲7.0	▲5.4	84,966	-	549,437	-	▲1.2	▲1.9	▲0.4	▲1.4
	売場面積(千㎡)	4,747	-	28,470	-	▲4.0	▲3.6	▲1.5	▲1.5	1,160	-	5,020	-	▲0.2	▲0.2	▲2.7	▲1.3	3,588	-	23,450	-	▲5.2	▲4.6	▲1.2	▲1.6
	従業員1人当たり販売額(千円)	3,378	-	2,984	-	8.0	8.5	5.1	5.7	10,392	-	9,152	-	15.5	15.5	13.2	12.4	2,310	-	2,373	-	4.1	4.5	3.9	4.3
	売場面積1㎡当たり販売額(千円)	69	-	63	-	11.3	9.5	5.0	5.0	114	-	97	-	12.9	12.9	7.8	7.8	55	-	56	-	10.0	5.9	5.7	5.7
	営業日数(平均)	30.5	-	30.6	-	-	-	-	-	30.9	-	30.8	-	-	-	-	-	30.5	-	30.6	-	-	-	-	-
店舗数	915	-	6,141	-	-	-	-	-	39	-	189	-	-	-	-	-	876	-	5,952	-	-	-	-	-	
対全国シェア(%)	18.3	-	-	-	-	-	-	-	27.0	-	-	-	-	-	-	-	15.1	-	-	-	-	-	-	-	

(注1) この統計における百貨店及びスーパーとは、従業員50人以上の小売事業所であって次のいずれかに該当するもの。

(1) 百貨店：日本標準産業分類の百貨店、総合スーパーのうち(2)のスーパーに該当しない商店であって、かつ売場面積が特別区及び政令指定都市で3,000㎡以上、その他の地域では1,500㎡以上の事業所。

(2) スーパー：売場面積が1,500㎡以上で、その50%以上において、セルフサービス方式を採用している事業所。

(注2) 販売額は全店ベースの値。

(注3) この公表数値は、翌年の年間補正により修正される場合がある。

(注4) ここで使用した数値は、経済産業省が公表する数値と相連することがある。

2. 府県別 百貨店・スーパー販売額 (2023年10月速報)

(単位：百万円、%)

総合(百貨店+スーパー)	福井県			滋賀県			京都府			大阪府			兵庫県			奈良県			和歌山県			
	前年同月比		全店	前年同月比		全店	前年同月比		全店	前年同月比		全店	前年同月比		全店	前年同月比		全店	前年同月比			
	全店	既存店		全店	既存店		全店	既存店		全店	既存店		全店	既存店		全店	既存店		全店	既存店		
合計	6,759	1.6	0.3	21,626	0.9	0.5	43,261	8.6	8.8	161,744	9.9	9.5	71,197	3.0	3.4	17,206	▲ 0.9	▲ 0.9	8,848	▲ 1.0	▲ 2.4	
商 品 別	衣料品計	587	▲ 9.3	▲ 9.3	1,066	▲ 9.9	▲ 9.4	10,071	14.0	14.1	28,784	9.9	10.1	10,086	2.8	3.4	1,540	▲ 4.8	▲ 4.8	809	▲ 5.4	▲ 6.4
	紳士服・洋品	130	▲ 8.0	▲ 8.0	258	▲ 8.6	▲ 8.2	1,794	3.6	3.6	5,467	0.2	0.8	1,711	1.1	2.4	365	▲ 4.4	▲ 4.4	210	1.9	0.1
	婦人・子供服・洋品	415	▲ 8.4	▲ 8.4	718	▲ 8.1	▲ 7.6	7,925	17.9	18.0	21,703	13.7	13.8	7,847	3.6	4.0	990	▲ 5.5	▲ 5.5	473	▲ 6.4	▲ 6.9
	その他の衣料品	42	▲ 20.6	▲ 20.6	90	▲ 24.7	▲ 24.4	353	▲ 7.5	▲ 7.3	1,614	▲ 1.7	▲ 1.6	528	▲ 3.2	▲ 2.3	185	▲ 2.4	▲ 2.4	126	▲ 12.1	▲ 13.9
	身の回り品	179	▲ 2.1	▲ 2.1	297	▲ 5.7	▲ 5.0	3,604	27.0	27.0	17,533	26.9	27.0	1,990	3.2	3.8	593	9.6	9.6	357	▲ 8.4	▲ 9.8
	飲食物品	4,727	3.6	1.8	17,511	2.3	1.7	21,083	3.9	4.0	78,350	4.8	3.8	47,718	2.5	2.9	12,125	▲ 0.6	▲ 0.6	5,977	1.6	▲ 0.2
	家具・家電・家庭用品計	183	▲ 10.1	▲ 10.1	456	▲ 9.2	▲ 8.7	1,195	▲ 3.4	▲ 3.3	4,014	3.7	3.6	2,539	15.3	15.9	561	▲ 5.2	▲ 5.2	455	▲ 5.5	▲ 6.0
	家具	23	▲ 24.0	▲ 24.0	45	▲ 23.0	▲ 22.9	207	▲ 8.6	▲ 8.5	762	5.8	6.0	254	▲ 11.7	▲ 10.7	68	▲ 13.7	▲ 13.7	44	▲ 26.0	▲ 26.0
	家庭用電気機械器具	76	▲ 15.4	▲ 15.4	156	▲ 10.5	▲ 10.2	277	▲ 8.6	▲ 8.2	853	18.7	18.6	381	0.4	0.5	113	1.1	1.1	55	4.2	4.2
	家庭用品	85	0.5	0.5	256	▲ 5.5	▲ 4.8	711	0.5	0.5	2,399	▲ 1.4	▲ 1.6	1,904	24.0	24.7	380	▲ 5.2	▲ 5.2	356	▲ 3.6	▲ 4.2
その他の商品	1,078	2.2	1.9	2,258	▲ 1.0	▲ 0.5	6,358	13.1	13.9	31,454	15.9	16.2	8,588	2.3	2.7	2,344	▲ 0.9	▲ 0.9	1,231	▲ 5.8	▲ 6.0	
食堂・喫茶	5	6.8	6.8	39	2.5	2.5	950	▲ 5.3	▲ 5.3	1,609	12.9	12.9	277	9.4	9.4	43	7.8	7.8	19	▲ 0.7	▲ 0.7	
販 売 効 率	商品券	17	42.4	42.2	64	▲ 8.2	▲ 7.6	209	4.0	4.0	994	0.1	0.1	401	▲ 1.1	▲ 0.4	101	▲ 7.4	▲ 7.4	39	▲ 7.6	▲ 8.4
従業員(人)	3,326	▲ 1.0	▲ 2.8	11,711	▲ 2.3	▲ 2.6	12,177	▲ 2.3	▲ 2.3	36,958	▲ 0.6	▲ 2.0	25,275	▲ 1.7	▲ 1.4	5,459	▲ 1.9	▲ 1.9	2,986	▲ 1.0	▲ 3.6	
売場面積(千㎡)	178	2.3	1.2	531	▲ 0.6	▲ 0.4	543	▲ 7.6	▲ 4.8	1,731	▲ 4.7	▲ 4.6	1,223	▲ 4.0	▲ 3.2	337	▲ 2.2	▲ 2.2	204	▲ 5.8	▲ 7.2	
従業員1人当たり販売額(千円)	2,032	2.6	3.2	1,847	3.3	3.3	3,553	11.2	11.3	4,376	10.6	11.7	2,817	4.8	4.8	3,152	1.1	1.1	2,963	0.1	1.3	
売場面積1㎡当たり販売額(千円)	38	0.0	0.0	41	2.5	2.5	78	18.2	14.7	93	16.3	14.8	58	7.4	7.4	51	2.0	2.0	43	4.9	4.9	
営業日数(平均)	30.6	-	-	30.1	-	-	29.9	-	-	30.6	-	-	30.9	-	-	30.6	-	-	30.2	-	-	
店舗数	36	-	-	101	-	-	76	-	-	334	-	-	265	-	-	63	-	-	40	-	-	
シェア	対近畿(%)	2.0	-	-	6.5	-	-	13.1	-	-	48.9	-	-	21.5	-	-	5.2	-	-	2.7	-	-
対全国(%)	0.4	-	-	1.2	-	-	2.4	-	-	9.0	-	-	4.0	-	-	1.0	-	-	0.5	-	-	

(注1) この統計における百貨店及びスーパーとは、従業者50人以上の小売事業所であって次のいずれかに該当するもの。

(1) 百貨店：日本標準産業分類の百貨店、総合スーパーのうち(2)のスーパーに該当しない商店であって、かつ売場面積が特別区及び政令指定都市で3,000㎡以上、その他の地域では1,500㎡以上の事業所。

(2) スーパー：売場面積が1,500㎡以上で、その50%以上において、セルフサービス方式を採用している事業所。

(注2) 販売額は全店ベースの値。

(注3) この公表数値は、翌年の年間補正により修正される場合がある。

(注4) ここで使用した数値は、経済産業省が公表する数値と相違することがある。

3. 政令指定都市別、業態別 百貨店・スーパー販売額

(2023年10月速報)

(単位：百万円、%)

	京都市									大阪市									神戸市								
	総合			百貨店			スーパー			総合			百貨店			スーパー			総合			百貨店			スーパー		
	前年同月比		全店	前年同月比		全店	前年同月比		全店	前年同月比		全店	前年同月比		全店	前年同月比		全店	前年同月比		全店	前年同月比		全店	前年同月比		全店
	全店	既存店		全店	既存店		全店	既存店		全店	既存店		全店	既存店		全店	既存店		全店	既存店		全店	既存店		全店	既存店	
合計	33,476	11.0	11.0	21,969	16.1	16.1	11,507	2.3	2.3	104,924	14.3	14.5	76,379	15.9	15.9	28,545	10.2	11.1	27,258	6.4	6.7	13,059	10.4	10.4	14,200	3.0	3.5
衣料品計	9,466	15.7	15.7	8,942	17.2	17.2	524	▲4.3	▲4.3	24,979	13.1	13.2	23,988	13.9	13.9	991	▲2.1	▲2.3	6,533	7.9	7.9	6,097	9.1	9.1	436	▲6.7	▲6.7
紳士服・洋品	1,599	4.7	4.7	1,446	5.8	5.8	153	▲5.0	▲5.0	4,549	2.0	2.0	4,256	2.4	2.4	293	▲3.8	▲3.4	801	6.5	6.5	671	9.2	9.2	130	▲5.5	▲5.5
婦人・子供服・洋品	7,560	19.4	19.4	7,240	20.7	20.7	319	▲3.0	▲3.0	19,156	17.0	17.0	18,567	17.7	17.7	589	▲0.8	▲0.8	5,517	7.9	7.9	5,237	8.8	8.8	281	▲6.7	▲6.7
その他の衣料品	308	▲4.8	▲4.8	256	▲3.8	▲3.8	52	▲9.5	▲9.5	1,273	2.6	2.4	1,165	3.3	3.3	108	▲4.4	▲6.6	215	13.5	13.5	189	18.4	18.4	25	▲13.1	▲13.1
身の回り品	3,466	28.9	28.9	3,368	30.2	30.2	98	▲4.2	▲4.2	16,692	29.2	29.2	16,503	29.7	29.7	190	▲4.6	▲5.1	1,150	9.7	9.7	951	12.8	12.8	199	▲2.8	▲2.8
飲食料品	13,722	4.1	4.1	4,793	5.4	5.4	8,929	3.5	3.5	35,772	5.9	6.4	14,231	5.0	5.0	21,542	6.5	7.4	14,744	3.9	4.3	3,041	3.8	3.8	11,703	3.9	4.5
家具・家電・家庭用品計	828	▲2.0	▲2.0	580	1.0	1.0	247	▲8.2	▲8.2	2,689	6.5	6.4	1,814	2.1	2.1	875	17.0	16.8	782	5.3	5.3	439	2.0	2.0	343	9.9	10.0
家具	166	▲7.6	▲7.6	146	▲6.3	▲6.3	20	▲16.1	▲16.1	538	6.8	6.8	503	8.2	8.2	35	▲9.7	▲11.5	125	▲1.5	▲1.5	98	3.9	3.9	27	▲17.3	▲17.3
家庭用電気機械器具	117	▲14.0	▲14.0	15	▲5.7	▲5.7	102	▲15.1	▲15.1	483	40.7	40.6	102	31.5	31.5	380	43.5	43.3	54	▲3.8	▲3.8	1	21.2	21.2	53	▲4.2	▲4.2
家庭用品	544	3.1	3.1	419	4.1	4.1	125	▲0.1	▲0.1	1,668	▲0.6	▲0.7	1,208	▲2.0	▲2.0	460	3.5	3.2	602	7.8	7.8	339	1.4	1.4	263	17.3	17.4
その他の商品	5,045	18.0	18.0	3,583	28.7	28.7	1,462	▲2.0	▲2.0	23,287	21.4	21.6	18,340	18.5	18.5	4,947	33.1	34.6	3,880	13.3	13.5	2,361	25.3	25.3	1,519	▲1.3	▲1.1
食堂・喫茶	950	▲5.3	▲5.3	703	▲11.4	▲11.4	247	18.0	18.0	1,504	12.8	12.8	1,504	12.8	12.8	0	5.0	5.0	170	12.9	12.9	170	12.9	12.9	-	-	-
商品券	193	4.7	4.7	187	4.9	4.9	6	▲1.4	▲1.4	737	2.0	2.0	722	1.9	1.9	14	5.9	8.3	153	13.8	13.8	141	14.5	14.5	12	7.0	7.0
従業員(人)	7,211	▲1.8	▲1.8	2,105	▲4.4	▲4.4	5,106	▲0.7	▲0.7	15,999	▲0.0	0.4	6,150	▲0.6	▲0.6	9,849	0.3	1.0	6,701	▲1.3	▲0.1	964	▲1.8	▲1.8	5,737	▲1.3	0.2
売場面積(千㎡)	322	▲5.9	▲5.9	160	0.0	0.0	162	▲11.1	▲11.1	814	▲1.7	▲1.1	484	0.0	0.0	329	▲4.0	▲2.7	343	▲3.3	▲2.9	114	0.0	0.0	229	▲4.8	▲4.2
従業員1人当たり販売額(千円)	4,642	13.0	13.0	10,437	21.4	21.4	2,254	3.0	3.0	6,558	14.3	14.1	12,419	16.6	16.6	2,898	9.9	10.0	4,068	7.9	6.8	13,546	12.5	12.5	2,475	4.3	3.3
売場面積1㎡当たり販売額(千円)	101	18.8	18.8	133	17.7	17.7	69	15.0	15.0	127	16.5	16.4	155	16.5	16.5	87	16.0	13.0	79	9.7	9.7	113	10.8	10.8	62	8.8	8.8
営業日数(平均)	29.6	-	-	30.3	-	-	29.5	-	-	31.0	-	-	31.0	-	-	31.0	-	-	31.0	-	-	31.0	-	-	31.0	-	-
店舗数	43	-	-	4	-	-	39	-	-	116	-	-	9	-	-	107	-	-	73	-	-	4	-	-	69	-	-
対近畿(%)	10.1	-	-	16.4	-	-	5.9	-	-	31.7	-	-	56.9	-	-	14.5	-	-	8.2	-	-	9.7	-	-	7.2	-	-
対全国(%)	1.9	-	-	4.4	-	-	0.9	-	-	5.8	-	-	15.3	-	-	2.2	-	-	1.5	-	-	2.6	-	-	1.1	-	-

(注1) この統計における百貨店及びスーパーとは、従業者50人以上の小売事業所であって次のいずれかに該当するもの。
 (1) 百貨店：日本標準産業分類の百貨店、総合スーパーのうち(2)のスーパーに該当しない商店であって、かつ売場面積が特別区及び政令指定都市で3,000㎡以上、その他の地域では1,500㎡以上の事業所。
 (2) スーパー：売場面積が1,500㎡以上で、その50%以上において、セルフサービス方式を採用している事業所。
 (注2) 販売額は全店ベースの値。
 (注3) この公表数値は、翌年の年間補正により修正される場合がある。
 (注4) ここで使用した数値は、経済産業省が公表する数値と相違することがある。

4. 府県別、業態別 百貨店・スーパー販売額 (2023年10月速報)

(単位：百万円、%)

	京 都 府						大 阪 府						兵 庫 県						
	百貨店			スーパー			百貨店			スーパー			百貨店			スーパー			
	前年同月比		全店	前年同月比		全店	前年同月比		全店	前年同月比		全店	前年同月比		全店	前年同月比		全店	
	全店	既存店		全店	既存店		全店	既存店		全店	既存店		全店	既存店		全店	既存店		
合 計	21,969	16.1	16.1	21,292	1.8	2.1	86,524	14.1	14.1	75,220	5.4	4.4	18,899	6.2	6.2	52,298	1.9	2.4	
商 品 別	衣 料 品 計	8,942	17.2	17.2	1,129	▲ 6.3	▲ 5.7	25,699	12.5	12.5	3,084	▲ 7.9	▲ 6.7	7,752	6.7	6.7	2,334	▲ 8.3	▲ 6.3
	紳 士 服 ・ 洋 品	1,446	5.8	5.8	347	▲ 4.8	▲ 4.7	4,498	2.4	2.4	969	▲ 8.8	▲ 6.2	965	6.7	6.7	745	▲ 5.3	▲ 2.6
	婦 人 ・ 子 供 服 ・ 洋 品	7,240	20.7	20.7	685	▲ 5.4	▲ 4.6	19,902	15.9	15.9	1,801	▲ 6.1	▲ 5.4	6,420	6.7	6.7	1,427	▲ 8.4	▲ 6.8
	そ の 他 の 衣 料 品	256	▲ 3.8	▲ 3.8	97	▲ 16.1	▲ 15.4	1,299	2.1	2.1	315	▲ 14.7	▲ 14.7	367	6.3	6.3	161	▲ 19.5	▲ 17.3
	身 の 回 り 品	3,368	30.2	30.2	237	▲ 5.7	▲ 5.7	16,911	28.7	28.7	622	▲ 8.1	▲ 8.0	1,402	7.5	7.5	587	▲ 5.7	▲ 4.1
	飲 食 料 品	4,793	5.4	5.4	16,290	3.5	3.6	18,930	3.7	3.7	59,420	5.2	3.8	5,366	▲ 0.7	▲ 0.7	42,351	2.9	3.3
	家 具 ・ 家 電 ・ 家 庭 用 品 計	580	1.0	1.0	614	▲ 7.2	▲ 7.0	2,111	2.6	2.6	1,904	4.9	4.7	717	▲ 2.8	▲ 2.8	1,822	24.4	25.4
	家 具	146	▲ 6.3	▲ 6.3	61	▲ 13.6	▲ 13.4	647	10.3	10.3	115	▲ 13.9	▲ 13.6	133	▲ 10.0	▲ 10.0	121	▲ 13.4	▲ 11.5
	家 庭 用 電 気 機 械 器 具	15	▲ 5.7	▲ 5.7	261	▲ 8.8	▲ 8.3	129	26.8	26.8	723	17.3	17.2	6	36.3	36.3	375	▲ 0.0	0.0
	家 庭 用 品	419	4.1	4.1	292	▲ 4.3	▲ 4.3	1,334	▲ 2.5	▲ 2.5	1,065	0.1	▲ 0.5	578	▲ 1.3	▲ 1.3	1,326	39.7	41.0
そ の 他 の 商 品	3,583	28.7	28.7	2,775	▲ 2.3	▲ 0.9	21,308	17.6	17.6	10,147	12.6	13.4	3,385	19.6	19.6	5,202	▲ 6.5	▲ 5.9	
食 堂 ・ 喫 茶	703	▲ 11.4	▲ 11.4	247	18.0	18.0	1,565	12.7	12.7	44	20.7	20.7	276	9.4	9.4	1	9.5	9.5	
販 売 効 率	商 品 券	187	4.9	4.9	22	▲ 2.5	▲ 2.6	927	0.1	0.1	67	0.8	0.4	261	5.3	5.3	140	▲ 11.2	▲ 9.6
	従 業 員 (人)	2,105	▲ 4.4	▲ 4.4	10,072	▲ 1.9	▲ 1.8	7,691	▲ 2.7	▲ 2.7	29,267	▲ 0.0	▲ 1.8	1,932	▲ 2.8	▲ 2.8	23,343	▲ 1.6	▲ 1.3
	売 場 面 積 (千 m ²)	160	0.0	0.0	383	▲ 10.4	▲ 6.7	656	0.0	0.0	1,075	▲ 7.3	▲ 7.3	204	0.5	0.5	1,019	▲ 4.8	▲ 3.9
	従 業 員 1 人 当 た り 販 売 額 (千 円)	10,437	21.4	21.4	2,114	3.8	4.0	11,250	17.3	17.3	2,570	5.4	6.4	9,782	9.3	9.3	2,240	3.6	3.7
	売 場 面 積 1 m ² 当 た り 販 売 額 (千 円)	133	17.7	17.7	55	14.6	10.0	130	15.0	15.0	70	12.9	12.9	91	5.8	5.8	51	6.3	6.3
	営 業 日 数 (平 均)	30.3	-	-	29.8	-	-	31.0	-	-	30.5	-	-	31.0	-	-	30.9	-	-
シ ェ ア	店 舗 数	4	-	-	72	-	-	20	-	-	314	-	-	9	-	-	256	-	-
	対 近 畿 (%)	16.4	-	-	10.8	-	-	64.4	-	-	38.3	-	-	14.1	-	-	26.6	-	-
	対 全 国 (%)	4.4	-	-	1.6	-	-	17.4	-	-	5.8	-	-	3.8	-	-	4.0	-	-

(注1) この統計における百貨店及びスーパーとは、従業者50人以上の小売事業所であって次のいずれかに該当するもの。

(1) 百貨店：日本標準産業分類の百貨店、総合スーパーのうち(2)のスーパーに該当しない商店であって、かつ売場面積が特別区及び政令指定都市で3,000㎡以上、その他の地域では1,500㎡以上の事業所。

(2) スーパー：売場面積が1,500㎡以上で、その50%以上において、セルフサービス方式を採用している事業所。

(注2) 販売額は全店ベースの値。

(注3) この公表数値は、翌年の年間補正により修正される場合がある。

(注4) ここで使用した数値は、経済産業省が公表する数値と相違することがある。