

令和6年1月11日

## 百貨店・スーパー販売状況（近畿地域） （2023年11月分速報）

### 1. 概況

近畿地域の百貨店・スーパーの販売額は、前年同月比 **7.1%増**（全国4.6%増）と**26か月連続で前年を上回った**。

商品別にみると、「飲食品」、「衣料品」等すべての商品が前年を上回った。

なお、既存店ベースでは同7.0%増（全国4.4%増）と26か月連続で前年を上回った。

### 2. 業態別の販売状況

#### (1)百貨店

百貨店39店の販売額は、高額品が好調だったことやインバウンド需要の回復に加え、気温低下の影響で衣料品等が好調、またプロ野球の関連セールも活況だったことなどにより、前年同月比 **12.9%増**（全国6.6%増）と**21か月連続で前年を上回った**。

商品別にみると、「衣料品」、「身の回り品」等すべての商品が前年を上回った。

なお、既存店ベースでは同12.9%増（全国7.7%増）と21か月連続で前年を上回った。

#### (2)スーパー

スーパー876店の販売額は、主力の飲食品が価格上昇の影響で増加したことなどにより、前年同月比 **3.2%増**（全国3.8%増）と**14か月連続で前年を上回った**。

商品別にみると、「身の回り品」が前年を下回ったものの、「飲食品」、「家具・家電・家庭用品」等が前年を上回った。

なお、既存店ベースでは同3.1%増（全国3.1%増）と9か月連続で前年を上回った。

[業態別販売額及び前年同月比]

(単位:百万円、%)

	総合			百貨店			スーパー		
	販売額	前年同月比		販売額	前年同月比		販売額	前年同月比	
		全店	既存店		全店	既存店		全店	既存店
近 畿	343,695	7.1	7.0	145,095	12.9	12.9	198,600	3.2	3.1
福井	7,171	1.6	0.4	X	X	X	X	X	X
滋賀	23,053	3.5	3.2	X	X	X	X	X	X
京都	45,474	7.6	7.9	23,799	13.0	13.0	21,675	2.2	2.7
大阪	169,427	10.3	10.4	94,433	15.4	15.4	74,994	4.6	4.7
兵庫	71,951	4.2	3.9	19,573	6.9	6.9	52,377	3.2	2.8
奈良	17,394	▲0.9	▲0.9	X	X	X	X	X	X
和歌山	9,225	0.2	0.2	X	X	X	X	X	X
全 国	1,839,585	4.6	4.4	551,635	6.6	7.7	1,287,950	3.8	3.1

※ Xはデータ秘匿により公表できない所

■「1. 概況」と「2. 業態別の販売状況」は全店ベースで記述しています。

■次回公表予定

2023年12月分速報:2月7日(水)

(本件の問い合わせ先)

近畿経済産業局 総務企画部 企画調査課長 中島

担当: 加藤、菅原、森

電話:06-6966-6004

### 3. 商品の動き

#### 対前年同月比

商品	総合		百貨店		スーパー	
	全店	既存店	全店	既存店	全店	既存店
合計	7.1	7.0	12.9	12.9	3.2	3.1
衣料品計	11.9	12.1	14.5	14.5	1.7	2.8
紳士服・洋品	7.7	8.2	10.3	10.3	1.9	3.5
婦人・子供服・洋品	12.6	12.8	14.7	14.7	2.1	2.9
その他の衣料品	16.8	17.1	25.2	25.2	▲ 1.2	▲ 0.4
身の回り品	26.9	27.0	30.2	30.2	▲ 0.2	0.4
飲食料品	3.5	3.2	3.8	3.8	3.4	3.0
家具・家電・家庭用品計	6.9	6.9	2.3	2.3	10.1	10.2
家具	1.4	1.6	0.1	0.1	4.3	5.0
家庭用電気機械器具	11.4	11.6	38.0	38.0	9.5	9.7
家庭用品	6.7	6.7	1.3	1.3	11.3	11.2
その他の商品	7.7	8.2	13.8	13.8	1.0	2.0
食堂・喫茶	5.0	5.0	3.6	3.6	21.8	21.8

(注)

■この統計における百貨店及びスーパーとは、従業者50人以上の小売事業所であって次のいずれかに該当するもの。

(1)百貨店：日本標準産業分類の百貨店、総合スーパーのうち(2)のスーパーに該当しない商店であって、かつ売場面積が特別区及び政令指定都市で3,000㎡以上、その他の地域では1,500㎡以上の事業所。

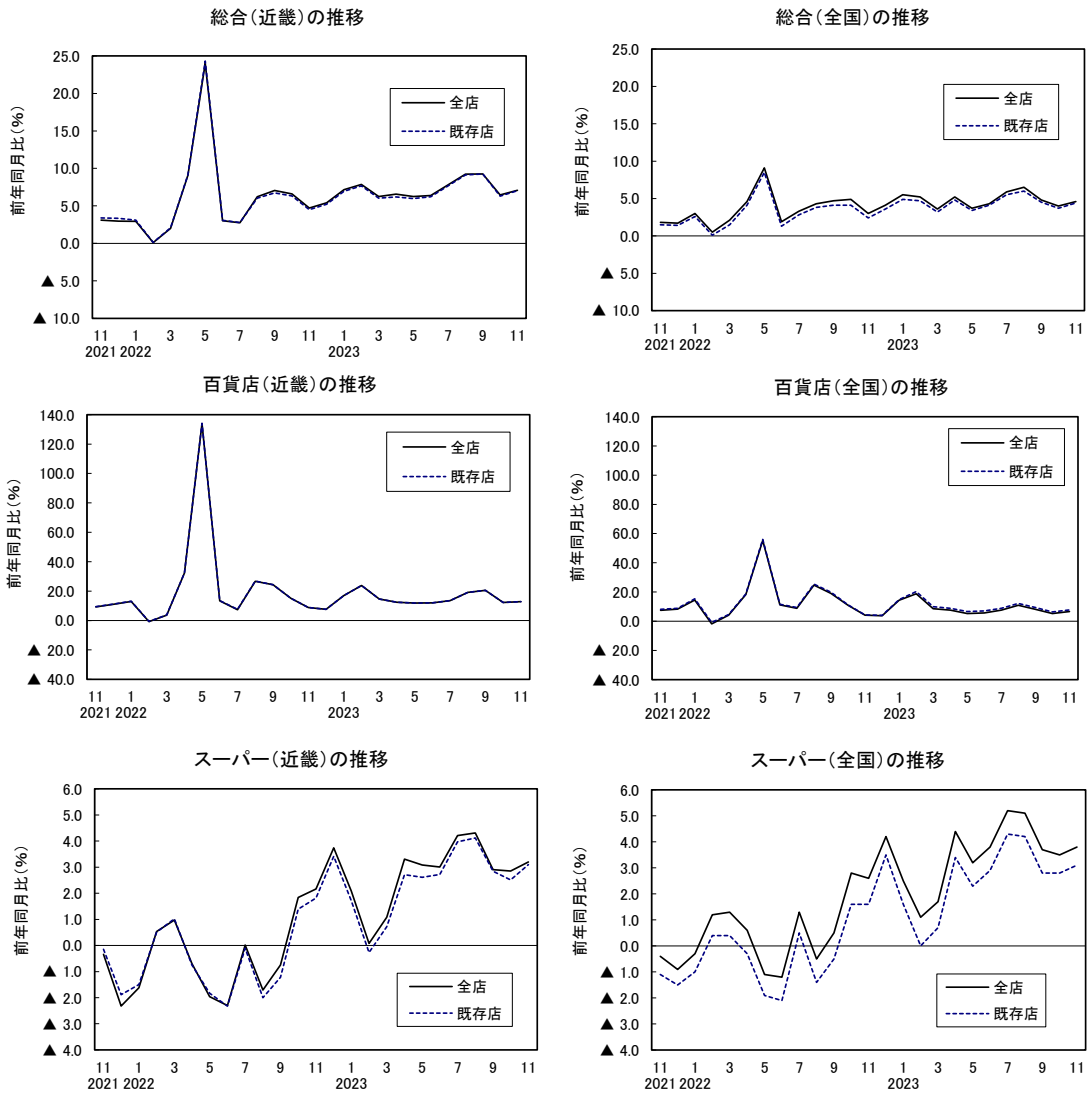
(2)スーパー：売場面積が1,500㎡以上で、その50%以上において、セルフサービス方式を採用している事業所。

■「既存店」とは調査月において当月と前年同月でともに存在する店舗をいう。

#### ○主なコメント

- ・衣料品は、月後半から気温が低下し、コートなどの重衣料がよく売れた。国内向け、インバウンドともに売行きが良かった。(百貨店)
- ・インバウンド需要は引き続き好調。ラグジュアリーブランドの服飾・バッグほか化粧品もよく購入されている。(百貨店)
- ・食品は一品単価の上昇を受けて、堅調に推移している。一方、買上点数の減少は続いている。(スーパー)

#### 4. 販売額前年同月比の推移（業態別）



	近畿						全国					
	合計		百貨店		スーパー		合計		百貨店		スーパー	
	全店	既存店	全店	既存店	全店	既存店	全店	既存店	全店	既存店	全店	既存店
2021年	0.2	0.8	3.3	4.7	▲ 1.4	▲ 1.1	0.9	0.6	4.5	6.0	▲ 0.3	▲ 1.2
2022年	5.9	5.8	17.3	17.4	▲ 0.0	▲ 0.1	3.8	3.2	12.3	12.8	1.0	0.1
2021年度	1.7	2.2	6.9	8.0	▲ 0.8	▲ 0.6	1.9	1.6	8.9	10.1	▲ 0.3	▲ 1.0
2022年度	7.2	7.0	20.5	20.5	0.3	0.1	4.5	3.9	14.2	14.8	1.3	0.3
2022年 7～9月	5.2	5.1	18.0	18.1	▲ 0.8	▲ 1.1	4.1	3.5	16.6	17.2	0.4	▲ 0.5
10～12月	5.5	5.3	10.0	10.0	2.6	2.3	4.0	3.4	5.8	6.0	3.3	2.3
2023年 1～3月	7.1	6.9	18.1	18.1	1.1	0.8	4.7	4.3	13.5	14.5	1.8	0.8
4～6月	6.4	6.1	12.1	12.1	3.1	2.7	4.4	4.1	6.2	7.5	3.8	2.9
7～9月	8.7	8.7	17.4	17.4	3.8	3.7	5.7	5.4	8.8	10.0	4.7	3.8
2022年 11月	4.7	4.5	8.8	8.8	2.2	1.8	3.0	2.4	4.1	4.3	2.6	1.6
12月	5.4	5.2	7.7	7.7	3.7	3.4	4.1	3.6	3.7	4.0	4.2	3.5
2023年 1月	7.2	6.9	17.0	17.0	2.1	1.7	5.5	4.9	14.4	14.8	2.5	1.6
2月	7.9	7.7	23.8	23.8	0.1	▲ 0.3	5.2	4.7	18.8	20.3	1.1	0.0
3月	6.2	6.0	14.7	14.7	1.1	0.7	3.6	3.2	8.6	9.9	1.7	0.7
4月	6.6	6.2	12.4	12.4	3.3	2.7	5.2	4.8	7.6	8.9	4.4	3.4
5月	6.3	6.0	11.9	11.9	3.1	2.6	3.7	3.4	5.3	6.6	3.2	2.3
6月	6.4	6.2	12.0	12.0	3.0	2.7	4.3	4.1	5.7	7.1	3.8	2.9
7月	7.8	7.7	13.5	13.5	4.2	4.0	5.9	5.5	7.6	8.8	5.2	4.3
8月	9.2	9.1	19.1	19.1	4.3	4.1	6.5	6.0	10.9	12.1	5.1	4.2
9月	9.3	9.3	20.5	20.5	2.9	2.8	4.8	4.5	8.1	9.4	3.7	2.8
10月	r 6.5	6.3	12.3	12.3	2.9	2.5	4.0	3.7	5.3	6.3	3.5	2.8
11月	p 7.1	7.0	12.9	12.9	3.2	3.1	4.6	4.4	6.6	7.7	3.8	3.1

p:速報値、r:確報値

■近畿経済産業局ホームページ内では、当資料と、最新および時系列の統計データをExcel形式で掲載しております。  
 (ホームページアドレス: <https://www.kansai.meti.go.jp>)

1. 業態別、商品別 百貨店・スーパー販売額 (2023年11月速報)

(単位：百万円、%)

	総合(百貨店+スーパー)								百貨店								スーパー								
	販売額				近畿		全国		販売額				近畿		全国		販売額				近畿		全国		
					前年同月比		前年同月比						前年同月比		前年同月比						前年同月比		前年同月比		
	近畿	構成比	全国	構成比	全店	既存店	全店	既存店	近畿	構成比	全国	構成比	全店	既存店	全店	既存店	近畿	構成比	全国	構成比	全店	既存店	全店	既存店	
合計	343,695	100.0	1,839,585	100.0	7.1	7.0	4.6	4.4	145,095	100.0	551,635	100.0	12.9	12.9	6.6	7.7	198,600	100.0	1,287,950	100.0	3.2	3.1	3.8	3.1	
商 品 別	衣料品計	55,584	16.2	214,989	11.7	11.9	12.1	7.0	7.6	45,203	31.2	150,843	27.3	14.5	14.5	8.5	9.2	10,382	5.2	64,147	5.0	1.7	2.8	3.7	4.2
	紳士服・洋品	10,900	3.2	51,093	2.8	7.7	8.2	5.3	6.0	7,647	5.3	31,736	5.8	10.3	10.3	6.1	6.8	3,253	1.6	19,358	1.5	1.9	3.5	4.0	4.6
	婦人・子供服・洋品	41,107	12.0	149,101	8.1	12.6	12.8	7.7	8.4	34,942	24.1	110,654	20.1	14.7	14.7	9.3	10.0	6,165	3.1	38,447	3.0	2.1	2.9	3.5	4.0
	その他の衣料品	3,577	1.0	14,795	0.8	16.8	17.1	5.1	6.0	2,613	1.8	8,453	1.5	25.2	25.2	6.2	7.4	964	0.5	6,342	0.5	▲1.2	▲0.4	3.8	4.1
	身の回り品	25,857	7.5	98,561	5.4	26.9	27.0	13.3	14.6	23,606	16.3	85,404	15.5	30.2	30.2	14.9	16.4	2,251	1.1	13,157	1.0	▲0.2	0.4	3.9	4.1
	飲食物品	192,675	56.1	1,177,482	64.0	3.5	3.2	3.5	2.9	38,152	26.3	159,979	29.0	3.8	3.8	0.7	2.0	154,522	77.8	1,017,503	79.0	3.4	3.0	3.9	3.0
	家具・家電・家庭用品計	10,442	3.0	59,776	3.2	6.9	6.9	6.9	6.9	4,125	2.8	19,423	3.5	2.3	2.3	0.8	1.6	6,318	3.2	40,353	3.1	10.1	10.2	10.2	9.6
	家具	1,532	0.4	7,914	0.4	1.4	1.6	2.6	3.6	1,044	0.7	4,732	0.9	0.1	0.1	1.7	3.1	488	0.2	3,182	0.2	4.3	5.0	3.8	4.5
	家庭用電気機械器具	2,277	0.7	15,743	0.9	11.4	11.6	7.2	6.7	189	0.1	2,757	0.5	38.0	38.0	▲1.9	▲1.8	2,088	1.1	12,986	1.0	9.5	9.7	9.4	8.7
	家庭用品	6,634	1.9	36,119	2.0	6.7	6.7	7.8	7.7	2,892	2.0	11,934	2.2	1.3	1.3	1.1	1.8	3,742	1.9	24,185	1.9	11.3	11.2	11.5	10.9
	その他の商品	56,056	16.3	276,397	15.0	7.7	8.2	4.0	4.6	31,208	21.5	125,060	22.7	13.8	13.8	7.7	9.0	24,848	12.5	151,337	11.8	1.0	2.0	1.2	1.3
	食堂・喫茶	3,081	0.9	12,379	0.7	5.0	5.0	10.1	10.1	2,802	1.9	10,927	2.0	3.6	3.6	9.3	9.3	279	0.1	1,452	0.1	21.8	21.8	16.7	16.6
	販 売 効 率	商品券	3,708	-	15,237	-	▲3.5	▲3.5	▲7.1	▲6.6	3,326	-	11,360	-	▲2.9	▲2.9	▲5.7	▲5.0	382	-	3,876	-	▲8.2	▲7.9	▲11.1
従業員(人)		97,955	-	603,467	-	▲1.4	▲2.0	▲1.1	▲1.9	12,913	-	54,389	-	▲2.5	▲2.5	▲6.7	▲5.2	85,042	-	549,078	-	▲1.2	▲1.9	▲0.5	▲1.5
売場面積(千㎡)		4,745	-	28,449	-	▲3.8	▲3.4	▲1.5	▲1.4	1,160	-	5,022	-	▲0.2	▲0.2	▲2.6	▲1.2	3,586	-	23,427	-	▲4.9	▲4.4	▲1.2	▲1.5
従業員1人当たり販売額(千円)		3,509	-	3,048	-	8.6	9.2	5.7	6.4	11,236	-	10,142	-	15.8	15.8	14.2	13.6	2,335	-	2,346	-	4.5	5.1	4.3	4.7
売場面積1㎡当たり販売額(千円)		72	-	64	-	12.5	10.8	4.9	4.9	123	-	108	-	13.9	13.9	10.2	9.1	55	-	55	-	7.8	7.8	5.8	5.8
営業日数(平均)		30.0	-	29.9	-	-	-	-	-	29.9	-	29.9	-	-	-	-	-	30.0	-	29.9	-	-	-	-	-
店舗数		915	-	6,142	-	-	-	-	-	39	-	189	-	-	-	-	-	876	-	5,953	-	-	-	-	-
対全国シェア(%)	18.7	-	-	-	-	-	-	-	26.3	-	-	-	-	-	-	-	15.4	-	-	-	-	-	-	-	

(注1) この統計における百貨店及びスーパーとは、従業員50人以上の小売事業所であって次のいずれかに該当するもの。

(1) 百貨店：日本標準産業分類の百貨店、総合スーパーのうち(2)のスーパーに該当しない商店であって、かつ売場面積が特別区及び政令指定都市で3,000㎡以上、その他の地域では1,500㎡以上の事業所。

(2) スーパー：売場面積が1,500㎡以上で、その50%以上において、セルフサービス方式を採用している事業所。

(注2) 販売額は全店ベースの値。

(注3) この公表数値は、翌年の年間補正により修正される場合がある。

(注4) ここで使用した数値は、経済産業省が公表する数値と相連することがある。

## 2. 府県別 百貨店・スーパー販売額 (2023年11月速報)

(単位：百万円、%)

総合(百貨店+スーパー)	福井県		滋賀県		京都府		大阪府		兵庫県		奈良県		和歌山県										
	前年同月比		前年同月比		前年同月比		前年同月比		前年同月比		前年同月比		前年同月比										
	全店	既存店	全店	既存店	全店	既存店	全店	既存店	全店	既存店	全店	既存店	全店	既存店									
合計	7,171	1.6	0.4	23,053	3.5	3.2	45,474	7.6	7.9	169,427	10.3	10.4	71,951	4.2	3.9	17,394	▲ 0.9	▲ 0.9	9,225	0.2	0.2		
商	衣料品計	657	▲ 9.6	▲ 9.6	1,526	3.6	4.2	10,538	14.9	14.9	30,168	15.1	15.5	10,305	6.8	6.8	1,553	▲ 4.6	▲ 4.6	838	▲ 0.2	▲ 0.2	
	紳士服・洋品	147	▲ 7.9	▲ 7.9	397	6.3	6.8	1,828	5.4	5.4	6,075	9.5	10.5	1,827	8.0	8.1	389	0.1	0.1	237	2.3	2.3	
	婦人・子供服・洋品	462	▲ 8.3	▲ 8.3	999	3.3	4.0	8,297	18.0	18.0	21,954	15.2	15.4	7,938	6.9	6.9	989	▲ 5.6	▲ 5.6	468	0.1	0.1	
	その他の衣料品	48	▲ 24.0	▲ 24.0	130	▲ 2.2	▲ 1.6	413	3.2	3.2	2,138	33.4	34.2	539	1.2	1.3	174	▲ 8.6	▲ 8.6	134	▲ 5.1	▲ 5.1	
品	身の回り品	189	▲ 4.8	▲ 4.8	370	2.3	3.2	3,791	28.8	28.8	18,491	31.4	31.5	2,060	8.5	8.8	563	18.1	18.1	393	▲ 9.5	▲ 9.5	
	飲食物品	4,940	4.2	2.5	17,892	3.7	3.2	21,999	2.5	3.1	81,954	4.9	4.5	47,549	3.2	2.7	12,129	▲ 1.7	▲ 1.7	6,211	1.0	1.0	
	家具・家電・家庭用品計	226	▲ 2.4	▲ 2.4	621	5.4	6.1	1,376	2.7	2.7	4,476	2.9	3.0	2,717	23.6	23.3	569	▲ 2.4	▲ 2.4	457	▲ 4.5	▲ 4.5	
	家具	34	▲ 3.5	▲ 3.5	64	3.2	3.5	217	1.5	1.5	824	0.2	0.5	275	10.0	10.3	73	▲ 1.8	▲ 1.8	45	▲ 16.1	▲ 16.1	
	家庭用電気機械器具	94	▲ 2.7	▲ 2.7	232	15.3	15.9	349	8.5	8.5	948	14.3	14.5	477	12.2	12.3	122	5.6	5.6	55	2.0	2.0	
	家庭用品	98	▲ 1.8	▲ 1.8	324	▲ 0.3	0.5	810	0.7	0.7	2,705	0.2	0.3	1,965	29.0	28.6	374	▲ 4.8	▲ 4.8	357	▲ 3.8	▲ 3.8	
	その他の商品	1,155	▲ 0.5	▲ 0.8	2,606	1.7	2.2	6,775	8.5	8.5	32,645	11.3	12.2	9,033	0.5	0.7	2,537	2.4	2.4	1,306	1.9	1.9	
	食堂・喫茶	5	23.3	23.3	39	2.5	2.5	994	▲ 11.1	▲ 11.1	1,693	16.3	16.3	287	10.3	10.3	44	10.2	10.2	19	5.8	5.8	
	販	商品券	22	▲ 19.0	▲ 19.2	71	▲ 9.8	▲ 9.6	344	▲ 5.7	▲ 5.7	2,254	▲ 1.0	▲ 0.9	744	▲ 7.7	▲ 7.7	198	▲ 6.6	▲ 6.6	75	▲ 4.3	▲ 4.3
		従業員(人)	3,328	▲ 1.5	▲ 3.3	11,719	▲ 2.3	▲ 2.6	12,213	▲ 2.6	▲ 1.9	36,773	▲ 1.1	▲ 2.1	25,365	▲ 0.5	▲ 1.2	5,491	▲ 1.9	▲ 1.9	3,066	▲ 2.9	▲ 2.9
売場面積(千㎡)		178	2.3	1.2	531	▲ 0.6	▲ 0.4	543	▲ 6.2	▲ 4.8	1,726	▲ 5.1	▲ 4.6	1,225	▲ 2.9	▲ 2.8	337	▲ 2.2	▲ 2.2	204	▲ 7.1	▲ 7.1	
従業員1人当たり販売額(千円)		2,155	3.1	3.8	1,967	5.9	6.0	3,723	10.5	10.0	4,607	11.6	12.8	2,837	4.7	5.2	3,168	1.0	1.0	3,009	3.2	3.2	
売場面積1㎡当たり販売額(千円)		40	0.0	0.0	43	2.4	2.4	82	15.5	13.9	97	15.5	15.5	58	5.5	5.5	52	2.0	2.0	45	7.1	7.1	
効	営業日数(平均)	30.2	-	-	30.2	-	-	29.8	-	-	29.8	-	-	29.9	-	-	30.4	-	-	30.8	-	-	
	店舗数	36	-	-	101	-	-	76	-	-	333	-	-	266	-	-	63	-	-	40	-	-	
シ	対近畿(%)	2.1	-	-	6.7	-	-	13.2	-	-	49.3	-	-	20.9	-	-	5.1	-	-	2.7	-	-	
	対全国(%)	0.4	-	-	1.3	-	-	2.5	-	-	9.2	-	-	3.9	-	-	0.9	-	-	0.5	-	-	

(注1) この統計における百貨店及びスーパーとは、従業者50人以上の小売事業所であって次のいずれかに該当するもの。

(1) 百貨店：日本標準産業分類の百貨店、総合スーパーのうち(2)のスーパーに該当しない商店であって、かつ売場面積が特別区及び政令指定都市で3,000㎡以上、その他の地域では1,500㎡以上の事業所。

(2) スーパー：売場面積が1,500㎡以上で、その50%以上において、セルフサービス方式を採用している事業所。

(注2) 販売額は全店ベースの値。

(注3) この公表数値は、翌年の年間補正により修正される場合がある。

(注4) ここで使用した数値は、経済産業省が公表する数値と相違することがある。

3. 政令指定都市別、業態別 百貨店・スーパー販売額

(2023年11月速報)

(単位：百万円、%)

	京都市									大阪市									神戸市								
	総合			百貨店			スーパー			総合			百貨店			スーパー			総合			百貨店			スーパー		
	前年同月比		全店	前年同月比		全店	前年同月比		全店	前年同月比		全店	前年同月比		全店	前年同月比		全店	前年同月比		全店	前年同月比		全店	前年同月比		全店
	全店	既存店		全店	既存店		全店	既存店		全店	既存店		全店	既存店		全店	既存店		全店	既存店		全店	既存店		全店	既存店	
合計	35,078	9.5	9.5	23,799	13.0	13.0	11,280	2.7	2.7	111,019	14.2	15.0	83,173	17.1	17.1	27,846	6.1	8.9	27,113	5.5	5.5	13,180	7.8	7.8	13,933	3.4	3.4
衣料品計	9,772	16.3	16.3	9,204	17.2	17.2	568	3.1	3.1	26,204	18.3	18.5	25,143	19.3	19.3	1,061	▲1.4	1.9	6,560	6.9	6.9	6,086	7.1	7.1	474	4.5	4.5
紳士服・洋品	1,587	5.9	5.9	1,419	6.5	6.5	168	1.8	1.8	5,031	12.0	12.3	4,718	13.5	13.5	313	▲5.8	▲2.1	849	5.8	5.8	709	6.1	6.1	141	4.7	4.7
婦人・子供服・洋品	7,831	19.3	19.3	7,488	20.1	20.1	343	2.9	2.9	19,374	18.0	18.2	18,745	18.7	18.7	628	1.1	4.3	5,509	7.7	7.7	5,206	8.0	8.0	303	3.9	3.9
その他の衣料品	354	4.2	4.2	297	3.6	3.6	56	7.7	7.7	1,799	44.9	45.3	1,680	50.0	50.0	119	▲2.0	0.4	202	▲8.7	▲8.7	172	▲11.3	▲11.3	30	8.8	8.8
身の回り品	3,627	30.8	30.8	3,526	32.0	32.0	101	▲0.2	▲0.2	17,667	33.4	33.5	17,476	34.0	34.0	191	▲2.7	▲1.5	1,112	8.0	8.0	916	8.3	8.3	196	6.6	6.6
飲食料品	14,457	2.5	2.5	5,738	1.3	1.3	8,720	3.3	3.3	38,539	5.3	6.8	17,677	7.2	7.2	20,861	3.6	6.4	14,447	3.7	3.7	3,095	3.9	3.9	11,352	3.7	3.7
家具・家電・家庭用品計	922	3.0	3.0	649	2.9	2.9	272	3.2	3.2	2,979	2.4	2.6	2,113	1.6	1.6	866	4.3	5.2	831	11.3	11.3	473	6.8	6.8	358	17.9	17.9
家具	169	1.9	1.9	148	2.2	2.2	21	▲0.1	▲0.1	548	▲7.0	▲6.8	505	▲8.0	▲8.0	43	6.1	10.3	132	13.3	13.3	104	14.4	14.4	29	9.2	9.2
家庭用電気機械器具	143	6.8	6.8	21	20.7	20.7	122	4.7	4.7	506	21.0	21.3	137	57.1	57.1	369	11.5	11.9	67	11.1	11.1	1	▲3.3	▲3.3	66	11.4	11.4
家庭用品	610	2.4	2.4	480	2.4	2.4	129	2.3	2.3	1,925	1.2	1.5	1,471	1.9	1.9	454	▲1.1	▲0.1	632	11.0	11.0	368	4.9	4.9	264	20.8	20.8
その他の商品	5,307	11.6	11.6	3,918	17.9	17.9	1,389	▲3.2	▲3.2	24,042	14.7	15.3	19,175	13.1	13.1	4,867	21.5	24.5	3,984	7.9	7.9	2,432	15.0	15.0	1,553	▲1.6	▲1.6
食堂・喫茶	994	▲11.1	▲11.1	764	▲16.8	▲16.8	230	15.3	15.3	1,589	15.7	15.7	1,588	15.7	15.7	0	22.2	22.2	178	14.3	14.3	178	14.3	14.3	-	-	-
商品券	324	▲6.4	▲6.4	319	▲5.6	▲5.6	5	▲38.5	▲38.5	1,752	0.9	1.0	1,736	1.0	1.0	16	▲3.5	4.5	303	▲8.7	▲8.7	291	▲8.6	▲8.6	13	▲11.3	▲11.3
従業員(人)	7,253	▲1.5	▲1.5	2,101	▲4.2	▲4.2	5,152	▲0.3	▲0.3	15,932	▲1.4	0.2	6,149	▲0.2	▲0.2	9,783	▲2.1	0.5	6,685	0.0	0.0	964	▲1.9	▲1.9	5,721	0.3	0.3
売場面積(千㎡)	322	▲5.9	▲5.9	160	0.0	0.0	162	▲11.1	▲11.1	814	▲2.7	▲1.1	484	0.0	0.0	329	▲6.5	▲2.7	343	▲2.9	▲2.9	114	0.0	0.0	229	▲4.3	▲4.3
従業員1人当たり販売額(千円)	4,836	11.1	11.1	11,327	18.0	18.0	2,189	3.0	3.0	6,968	15.7	14.7	13,526	17.4	17.4	2,846	8.3	8.3	4,056	5.5	5.5	13,672	10.0	10.0	2,435	3.1	3.1
売場面積1㎡当たり販売額(千円)	106	17.8	17.8	144	14.3	14.3	68	15.3	15.3	135	17.4	16.4	168	16.7	16.7	85	13.3	11.8	79	9.7	9.7	114	7.5	7.5	61	8.9	8.9
営業日数(平均)	29.3	-	-	29.5	-	-	29.3	-	-	29.8	-	-	30.0	-	-	29.8	-	-	30.0	-	-	30.0	-	-	30.0	-	-
店舗数	43	-	-	4	-	-	39	-	-	116	-	-	9	-	-	107	-	-	73	-	-	4	-	-	69	-	-
対近畿(%)	10.2	-	-	16.4	-	-	5.7	-	-	32.3	-	-	57.3	-	-	14.0	-	-	7.9	-	-	9.1	-	-	7.0	-	-
対全国(%)	1.9	-	-	4.3	-	-	0.9	-	-	6.0	-	-	15.1	-	-	2.2	-	-	1.5	-	-	2.4	-	-	1.1	-	-

(注1) この統計における百貨店及びスーパーとは、従業者50人以上の小売事業所であって次のいずれかに該当するもの。  
 (1) 百貨店：日本標準産業分類の百貨店、総合スーパーのうち(2)のスーパーに該当しない商店であって、かつ売場面積が特別区及び政令指定都市で3,000㎡以上、その他の地域では1,500㎡以上の事業所。  
 (2) スーパー：売場面積が1,500㎡以上で、その50%以上において、セルフサービス方式を採用している事業所。  
 (注2) 販売額は全店ベースの値。  
 (注3) この公表数値は、翌年の年間補正により修正される場合がある。  
 (注4) ここで使用した数値は、経済産業省が公表する数値と相違することがある。

4. 府県別、業態別 百貨店・スーパー販売額 (2023年11月速報)

(単位：百万円、%)

	京 都 府						大 阪 府						兵 庫 県						
	百貨店			スーパー			百貨店			スーパー			百貨店			スーパー			
	前年同月比		全店	前年同月比		全店	前年同月比		全店	前年同月比		全店	前年同月比		全店	前年同月比		全店	
	前年同月比	既存店		前年同月比	既存店		前年同月比	既存店		前年同月比	既存店		前年同月比	既存店		前年同月比	既存店		
合 計	23,799	13.0	13.0	21,675	2.2	2.7	94,433	15.4	15.4	74,994	4.6	4.7	19,573	6.9	6.9	52,377	3.2	2.8	
商 品 別	衣 料 品 計	9,204	17.2	17.2	1,334	1.4	1.4	26,662	17.5	17.5	3,505	▲ 0.5	2.2	7,664	7.2	7.2	2,641	5.6	5.7
	紳 士 服 ・ 洋 品	1,419	6.5	6.5	408	1.8	1.8	4,967	12.7	12.7	1,108	▲ 2.7	1.3	984	7.9	7.9	843	8.2	8.3
	婦 人 ・ 子 供 服 ・ 洋 品	7,488	20.1	20.1	809	1.1	1.1	19,913	16.8	16.8	2,041	1.4	3.4	6,331	7.5	7.5	1,607	4.6	4.7
	そ の 他 の 衣 料 品	297	3.6	3.6	116	2.3	2.3	1,783	44.6	44.6	356	▲ 3.8	▲ 1.9	348	0.4	0.4	191	2.9	2.9
	身 の 回 り 品	3,526	32.0	32.0	266	▲ 2.1	▲ 2.1	17,844	33.2	33.2	647	▲ 3.6	▲ 2.6	1,447	10.7	10.7	613	3.8	4.5
	飲 食 料 品	5,738	1.3	1.3	16,262	3.0	3.7	23,509	5.5	5.5	58,446	4.6	4.1	5,915	1.8	1.8	41,634	3.4	2.9
	家 具 ・ 家 電 ・ 家 庭 用 品 計	649	2.9	2.9	727	2.6	2.6	2,465	2.9	2.9	2,011	2.9	3.2	774	4.5	4.5	1,943	33.3	33.0
	家 具	148	2.2	2.2	69	▲ 0.1	▲ 0.1	685	▲ 0.5	▲ 0.5	139	4.2	5.9	145	7.9	7.9	130	12.4	13.2
	家 庭 用 電 気 機 械 器 具	21	20.7	20.7	328	7.9	7.9	164	45.0	45.0	784	9.4	9.6	4	▲ 36.3	▲ 36.3	473	13.0	13.0
	家 庭 用 品	480	2.4	2.4	330	▲ 1.6	▲ 1.6	1,616	1.4	1.4	1,089	▲ 1.4	▲ 1.3	625	4.2	4.2	1,341	45.2	44.5
	そ の 他 の 商 品	3,918	17.9	17.9	2,857	▲ 2.3	▲ 2.3	22,304	13.4	13.4	10,340	7.2	9.7	3,489	14.3	14.3	5,544	▲ 6.5	▲ 6.3
	食 堂 ・ 喫 茶	764	▲ 16.8	▲ 16.8	230	15.3	15.3	1,650	15.5	15.5	44	54.0	54.0	286	10.2	10.2	1	14.2	14.2
	販 売 効 率	商 品 券	319	▲ 5.6	▲ 5.6	25	▲ 6.3	▲ 6.3	2,184	▲ 0.8	▲ 0.8	70	▲ 6.3	▲ 5.3	549	▲ 8.6	▲ 8.6	195	▲ 5.0
従 業 員 ( 人 )		2,101	▲ 4.2	▲ 4.2	10,112	▲ 2.3	▲ 1.4	7,684	▲ 2.5	▲ 2.5	29,089	▲ 0.7	▲ 2.0	1,925	▲ 2.4	▲ 2.4	23,440	▲ 0.3	▲ 1.1
売 場 面 積 ( 千 m <sup>2</sup> )		160	0.0	0.0	383	▲ 8.5	▲ 6.6	656	0.0	0.0	1,070	▲ 8.0	▲ 7.2	204	0.5	0.5	1,021	▲ 3.6	▲ 3.4
従 業 員 1 人 当 た り 販 売 額 ( 千 円 )		11,327	18.0	18.0	2,144	4.6	4.2	12,290	18.3	18.3	2,578	5.4	6.8	10,168	9.5	9.5	2,235	3.5	4.0
売 場 面 積 1 m <sup>2</sup> 当 た り 販 売 額 ( 千 円 )		144	14.3	14.3	56	12.0	9.8	141	14.6	14.6	70	12.9	12.9	95	6.7	6.7	51	6.3	6.3
営 業 日 数 ( 平 均 )		29.5	-	-	29.8	-	-	30.0	-	-	29.8	-	-	30.0	-	-	29.9	-	-
店 舗 数		4	-	-	72	-	-	20	-	-	313	-	-	9	-	-	257	-	-
シ ェ ア	対 近 畿 ( % )	16.4	-	-	10.9	-	-	65.1	-	-	37.8	-	-	13.5	-	-	26.4	-	-
	対 全 国 ( % )	4.3	-	-	1.7	-	-	17.1	-	-	5.8	-	-	3.5	-	-	4.1	-	-

(注1) この統計における百貨店及びスーパーとは、従業者50人以上の小売事業所であって次のいずれかに該当するもの。

(1) 百貨店：日本標準産業分類の百貨店、総合スーパーのうち(2)のスーパーに該当しない商店であって、かつ売場面積が特別区及び政令指定都市で3,000㎡以上、その他の地域では1,500㎡以上の事業所。

(2) スーパー：売場面積が1,500㎡以上で、その50%以上において、セルフサービス方式を採用している事業所。

(注2) 販売額は全店ベースの値。

(注3) この公表数値は、翌年の年間補正により修正される場合がある。

(注4) ここで使用した数値は、経済産業省が公表する数値と相違することがある。