

令和6年2月7日

百貨店・スーパー販売状況（近畿地域） （2023年12月分速報）

1. 概況

近畿地域の百貨店・スーパーの販売額は、前年同月比 **4.4%増**（全国2.6%増）と**27か月連続で前年を上回った**。

商品別にみると、「家具・家電・家庭用品」が前年を下回ったものの、「身の回り品」、「飲食料品」等が前年を上回った。

なお、既存店ベースでは同4.5%増（全国2.5%増）と27か月連続で前年を上回った。

2. 業態別の販売状況

(1)百貨店

百貨店39店の販売額は、高額品が好調だったことやインバウンド需要に加え、クリスマスギフト需要でバッグなどの身の回り品が好調だったことなどにより、前年同月比 **8.8%増**（全国4.4%増）と**22か月連続で前年を上回った**。

商品別にみると、「家具・家電・家庭用品」が前年を下回ったものの、「身の回り品」、「その他の商品」等が前年を上回った。

なお、既存店ベースでは同8.8%増（全国5.8%増）と22か月連続で前年を上回った。

(2)スーパー

スーパー876店の販売額は、主力の飲食料品が価格上昇の影響で増加したことなどにより、前年同月比 **1.0%増**（全国1.8%増）と**15か月連続で前年を上回った**。

商品別にみると、「衣料品」等が前年を下回ったものの、「飲食料品」、「食堂・喫茶」が前年を上回った。

なお、既存店ベースでは同1.1%増（全国1.1%増）と10か月連続で前年を上回った。

[業態別販売額及び前年同月比]

(単位:百万円、%)

	総 合			百貨店			スーパー		
	販売額	前年同月比		販売額	前年同月比		販売額	前年同月比	
		全店	既存店		全店	既存店		全店	既存店
近 畿	422,615	4.4	4.5	192,033	8.8	8.8	230,582	1.0	1.1
福 井	8,264	▲ 1.1	▲ 2.3	X	X	X	X	X	X
滋 賀	24,934	3.4	2.5	X	X	X	X	X	X
京 都	54,293	4.3	4.5	30,217	8.7	8.7	24,076	▲ 0.7	▲ 0.2
大 阪	211,348	7.1	7.4	122,564	10.9	10.9	88,784	2.2	2.8
兵 庫	91,432	1.5	1.4	28,015	4.0	4.0	63,417	0.5	0.3
奈 良	21,724	▲ 1.3	▲ 1.3	X	X	X	X	X	X
和歌山	10,620	▲ 1.5	▲ 1.5	X	X	X	X	X	X
全 国	2,284,624	2.6	2.5	707,527	4.4	5.8	1,577,097	1.8	1.1

※ Xはデータ秘匿により公表できない所

■「1. 概況」と「2. 業態別の販売状況」は全店ベースで記述しています。

■次回公表予定

2024年1月分速報:3月7日(木)

(本件の問い合わせ先)

近畿経済産業局 総務企画部 企画調査課長 中島

担当: 加藤、菅原、森

電話:06-6966-6004

3. 商品の動き

対前年同月比

商品	総合		百貨店		スーパー	
	全店	既存店	全店	既存店	全店	既存店
合計	4.4	4.5	8.8	8.8	1.0	1.1
衣料品計	3.9	4.1	7.3	7.3	▲ 11.1	▲ 10.5
紳士服・洋品	▲ 2.9	▲ 2.6	0.7	0.7	▲ 11.9	▲ 10.8
婦人・子供服・洋品	7.3	7.4	10.3	10.3	▲ 10.0	▲ 9.6
その他の衣料品	▲ 12.6	▲ 12.5	▲ 11.7	▲ 11.7	▲ 14.6	▲ 14.3
身の回り品	22.2	22.3	25.3	25.3	▲ 8.4	▲ 7.9
飲食品	2.0	1.9	1.1	1.1	2.3	2.2
家具・家電・家庭用品計	▲ 2.3	▲ 2.3	▲ 2.4	▲ 2.4	▲ 2.2	▲ 2.3
家具	▲ 3.7	▲ 3.5	1.1	1.1	▲ 14.9	▲ 14.3
家庭用電気機械器具	2.0	1.6	▲ 2.4	▲ 2.4	2.4	2.0
家庭用品	▲ 3.3	▲ 3.3	▲ 3.6	▲ 3.6	▲ 3.1	▲ 3.1
その他の商品	7.6	8.1	15.4	15.4	▲ 0.9	0.0
食堂・喫茶	3.6	3.6	3.1	3.1	10.8	10.8

(注)

■この統計における百貨店及びスーパーとは、従業者50人以上の小売事業所であって次のいずれかに該当するもの。

(1)百貨店：日本標準産業分類の百貨店、総合スーパーのうち(2)のスーパーに該当しない商店であって、かつ売場面積が特別区及び政令指定都市で3,000㎡以上、その他の地域では1,500㎡以上の事業所。

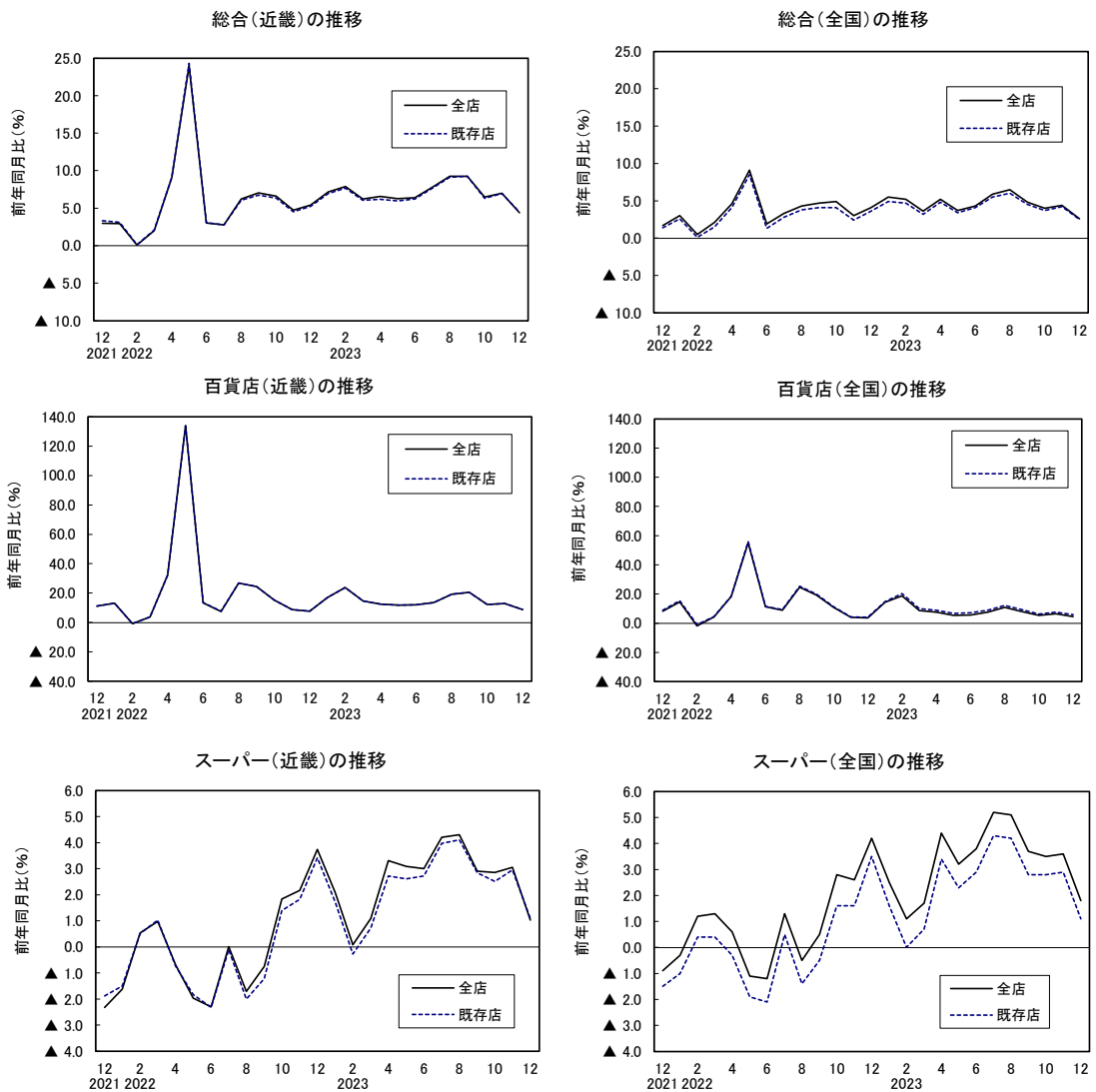
(2)スーパー：売場面積が1,500㎡以上で、その50%以上において、セルフサービス方式を採用している事業所。

■「既存店」とは調査月において当月と前年同月でともに存在する店舗をいう。

○主なコメント

- ・ 円安を背景に年末年始を日本で過ごす外国人観光客が増加していることもあり、インバウンド需要の伸びが継続している。(百貨店)
- ・ クリスマス、年末に向け革小物・バッグ・宝飾品などの売上げが良かった。ギフト需要に加えて、ボーナスの増加を受けて、自分へのご褒美として購入される方も多かった。(百貨店)
- ・ 食品は一品単価の上昇を受けて、堅調に推移している。一方、買上点数の減少は続いている。気温高の影響で冬物衣料は売行きが悪かった。(スーパー)

4. 販売額前年同月比の推移（業態別）



		近畿						全国					
		合計		百貨店		スーパー		合計		百貨店		スーパー	
		全店	既存店	全店	既存店	全店	既存店	全店	既存店	全店	既存店	全店	既存店
2022年		5.9	5.8	17.3	17.4	0.0	▲ 0.1	3.8	3.2	12.3	12.8	1.0	0.1
2023年	p	7.0	6.8	14.3	14.3	2.6	▲ 2.3	4.6	4.2	8.2	9.3	3.3	2.4
2021年度		1.7	2.2	6.9	8.0	▲ 0.8	▲ 0.6	1.9	1.6	8.9	10.1	▲ 0.3	▲ 1.0
2022年度		7.2	7.0	20.5	20.5	0.3	0.1	4.5	3.9	14.2	14.8	1.3	0.3
2022年	10~12月	5.5	5.3	10.0	10.0	2.6	2.3	4.0	3.4	5.8	6.0	3.3	2.3
2023年	1~3月	7.1	6.9	18.1	18.1	1.1	0.8	4.7	4.3	13.5	14.5	1.8	0.8
	4~6月	6.4	6.1	12.1	12.1	3.1	2.7	4.4	4.1	6.2	7.5	3.8	2.9
	7~9月	8.7	8.7	17.4	17.4	3.8	3.7	5.7	5.4	8.8	10.0	4.7	3.8
	10~12月	5.8	5.8	11.0	11.0	2.2	2.1	3.6	3.4	5.3	6.5	2.9	2.2
2022年	12月	5.4	5.2	7.7	7.7	3.7	3.4	4.1	3.6	3.7	4.0	4.2	3.5
2023年	1月	7.2	6.9	17.0	17.0	2.1	1.7	5.5	4.9	14.4	14.8	2.5	1.6
	2月	7.9	7.7	23.8	23.8	0.1	▲ 0.3	5.2	4.7	18.8	20.3	1.1	0.0
	3月	6.2	6.0	14.7	14.7	1.1	0.7	3.6	3.2	8.6	9.9	1.7	0.7
	4月	6.6	6.2	12.4	12.4	3.3	2.7	5.2	4.8	7.6	8.9	4.4	3.4
	5月	6.3	6.0	11.9	11.9	3.1	2.6	3.7	3.4	5.3	6.6	3.2	2.3
	6月	6.4	6.2	12.0	12.0	3.0	2.7	4.3	4.1	5.7	7.1	3.8	2.9
	7月	7.8	7.7	13.5	13.5	4.2	4.0	5.9	5.5	7.6	8.8	5.2	4.3
	8月	9.2	9.1	19.1	19.1	4.3	4.1	6.5	6.0	10.9	12.1	5.1	4.2
	9月	9.3	9.3	20.5	20.5	2.9	2.8	4.8	4.5	8.1	9.4	3.7	2.8
	10月	6.5	6.3	12.3	12.3	2.9	2.5	4.0	3.7	5.3	6.3	3.5	2.8
	11月	7.0	6.9	12.9	12.9	3.1	2.9	4.4	4.2	6.4	7.5	3.6	2.9
	12月	4.4	4.5	8.8	8.8	1.0	1.1	2.6	2.5	4.4	5.8	1.8	1.9

p:速報値、r:確報値

■近畿経済産業局ホームページ内では、当資料と、最新および時系列の統計データをExcel形式で掲載しております。
 (ホームページアドレス: <https://www.kansai.meti.go.jp>)

1. 業態別、商品別 百貨店・スーパー販売額 (2023年12月速報)

(単位：百万円、%)

	総合(百貨店+スーパー)								百貨店								スーパー								
	販売額				近畿		全国		販売額				近畿		全国		販売額				近畿		全国		
					前年同月比		前年同月比						前年同月比		前年同月比						前年同月比				
	近畿	構成比	全国	構成比	全店	既存店	全店	既存店	近畿	構成比	全国	構成比	全店	既存店	全店	既存店	近畿	構成比	全国	構成比	全店	既存店	全店	既存店	
合計	422,615	100.0	2,284,624	100.0	4.4	4.5	2.6	2.5	192,033	100.0	707,527	100.0	8.8	8.8	4.4	5.8	230,582	100.0	1,577,097	100.0	1.0	1.1	1.8	1.1	
商 品 別	衣料品計	61,560	14.6	238,337	10.4	3.9	4.1	1.4	2.1	51,828	27.0	172,903	24.4	7.3	7.3	6.6	7.4	9,732	4.2	65,435	4.1	▲ 11.1	▲ 10.5	▲ 10.3	▲ 9.9
	紳士服・洋品	12,183	2.9	56,325	2.5	▲ 2.9	▲ 2.6	▲ 4.9	▲ 4.2	9,009	4.7	36,348	5.1	0.7	0.7	▲ 1.1	▲ 0.3	3,174	1.4	19,977	1.3	▲ 11.9	▲ 10.8	▲ 11.0	▲ 10.6
	婦人・子供服・洋品	46,168	10.9	166,304	7.3	7.3	7.4	5.3	6.0	40,543	21.1	128,072	18.1	10.3	10.3	10.2	11.0	5,625	2.4	38,233	2.4	▲ 10.0	▲ 9.6	▲ 8.4	▲ 8.0
	その他の衣料品	3,209	0.8	15,708	0.7	▲ 12.6	▲ 12.5	▲ 12.7	▲ 11.8	2,276	1.2	8,483	1.2	▲ 11.7	▲ 11.7	▲ 8.2	▲ 6.7	933	0.4	7,225	0.5	▲ 14.6	▲ 14.3	▲ 17.4	▲ 17.2
	身の回り品	33,060	7.8	125,510	5.5	22.2	22.3	10.4	11.9	30,797	16.0	111,552	15.8	25.3	25.3	12.7	14.4	2,263	1.0	13,958	0.9	▲ 8.4	▲ 7.9	▲ 5.2	▲ 5.0
	飲食物品	244,269	57.8	1,487,760	65.1	2.0	1.9	2.3	1.8	63,395	33.0	237,228	33.5	1.1	1.1	▲ 1.8	▲ 0.3	180,874	78.4	1,250,532	79.3	2.3	2.2	3.1	2.3
	家具・家電・家庭用品計	12,181	2.9	70,974	3.1	▲ 2.3	▲ 2.3	▲ 2.6	▲ 2.6	4,934	2.6	22,302	3.2	▲ 2.4	▲ 2.4	▲ 1.1	▲ 0.0	7,247	3.1	48,672	3.1	▲ 2.2	▲ 2.3	▲ 3.3	▲ 3.8
	家具	1,638	0.4	8,846	0.4	▲ 3.7	▲ 3.5	▲ 1.5	▲ 0.2	1,197	0.6	5,643	0.8	1.1	1.1	4.8	6.8	441	0.2	3,203	0.2	▲ 14.9	▲ 14.3	▲ 11.0	▲ 10.5
	家庭用電気機械器具	2,596	0.6	17,887	0.8	2.0	1.6	▲ 0.2	▲ 0.9	188	0.1	1,808	0.3	▲ 2.4	▲ 2.4	▲ 0.4	▲ 0.2	2,409	1.0	16,079	1.0	2.4	2.0	▲ 0.2	▲ 1.0
	家庭用品	7,947	1.9	44,241	1.9	▲ 3.3	▲ 3.3	▲ 3.8	▲ 3.8	3,549	1.8	14,851	2.1	▲ 3.6	▲ 3.6	▲ 3.2	▲ 2.3	4,397	1.9	29,390	1.9	▲ 3.1	▲ 3.1	▲ 4.1	▲ 4.5
その他の商品	68,131	16.1	347,633	15.2	7.6	8.1	2.9	3.6	37,895	19.7	150,715	21.3	15.4	15.4	7.3	8.8	30,235	13.1	196,919	12.5	▲ 0.9	0.0	▲ 0.2	▲ 0.1	
食堂・喫茶	3,415	0.8	14,408	0.6	3.6	3.6	9.2	9.2	3,184	1.7	12,827	1.8	3.1	3.1	8.5	8.6	231	0.1	1,581	0.1	10.8	10.8	14.5	14.5	
販 売 効 率	商品券	4,511	-	21,883	-	▲ 6.4	▲ 6.4	▲ 7.0	▲ 6.6	3,942	-	14,706	-	▲ 5.0	▲ 5.0	▲ 7.1	▲ 6.5	569	-	7,177	-	▲ 15.0	▲ 14.7	▲ 6.7	▲ 6.7
	従業員(人)	98,459	-	616,132	-	▲ 1.4	▲ 1.8	▲ 0.7	▲ 1.6	12,928	-	54,379	-	▲ 2.0	▲ 2.0	▲ 6.6	▲ 5.1	85,531	-	561,753	-	▲ 1.3	▲ 1.8	▲ 0.1	▲ 1.2
	売場面積(千㎡)	4,749	-	28,459	-	▲ 0.4	▲ 0.3	▲ 0.9	▲ 0.9	1,160	-	5,022	-	▲ 0.2	▲ 0.2	▲ 2.6	▲ 1.2	3,590	-	23,437	-	▲ 0.5	▲ 0.3	▲ 0.6	▲ 0.8
	従業員1人当たり販売額(千円)	4,292	-	3,708	-	5.9	6.4	3.4	4.2	14,854	-	13,011	-	11.0	11.0	11.8	11.4	2,696	-	2,807	-	2.4	2.9	1.9	2.4
	売場面積1㎡当たり販売額(千円)	88	-	80	-	4.8	4.8	3.9	3.9	163	-	138	-	9.4	9.4	7.0	7.0	64	-	67	-	1.6	1.6	1.5	1.5
	営業日数(平均)	30.7	-	30.8	-	-	-	-	-	30.9	-	30.9	-	-	-	-	-	30.7	-	30.8	-	-	-	-	-
	店舗数	915	-	6,151	-	-	-	-	-	39	-	189	-	-	-	-	-	876	-	5,962	-	-	-	-	-
対全国シェア(%)	18.5	-	-	-	-	-	-	-	27.1	-	-	-	-	-	-	-	14.6	-	-	-	-	-	-	-	

(注1) この統計における百貨店及びスーパーとは、従業員50人以上の小売事業所であって次のいずれかに該当するもの。

(1) 百貨店：日本標準産業分類の百貨店、総合スーパーのうち(2)のスーパーに該当しない商店であって、かつ売場面積が特別区及び政令指定都市で3,000㎡以上、その他の地域では1,500㎡以上の事業所。

(2) スーパー：売場面積が1,500㎡以上で、その50%以上において、セルフサービス方式を採用している事業所。

(注2) 販売額は全店ベースの値。

(注3) この公表数値は、翌年の年間補正により修正される場合がある。

(注4) ここで使用した数値は、経済産業省が公表する数値と相違することがある。

2. 府県別 百貨店・スーパー販売額 (2023年12月速報)

(単位：百万円、%)

総合(百貨店+スーパー)	福井県			滋賀県			京都府			大阪府			兵庫県			奈良県			和歌山県			
	前年同月比		全店	前年同月比		全店	前年同月比		全店	前年同月比		全店	前年同月比		全店	前年同月比		全店	前年同月比			
	全店	既存店		全店	既存店		全店	既存店		全店	既存店		全店	既存店		全店	既存店		全店	既存店		
合 計	8,264	▲ 1.1	▲ 2.3	24,934	3.4	2.5	54,293	4.3	4.5	211,348	7.1	7.4	91,432	1.5	1.4	21,724	▲ 1.3	▲ 1.3	10,620	▲ 1.5	▲ 1.5	
商 品 別	衣 料 品 計	586	▲ 13.3	▲ 13.3	1,272	▲ 4.2	▲ 3.7	12,085	9.0	9.0	33,473	5.7	5.9	11,669	▲ 0.9	▲ 0.9	1,592	▲ 8.6	▲ 8.6	882	▲ 7.6	▲ 7.6
	紳 士 服 ・ 洋 品	143	▲ 14.5	▲ 14.5	338	▲ 3.8	▲ 3.3	2,084	▲ 1.4	▲ 1.4	6,973	▲ 1.7	▲ 1.1	1,980	▲ 5.2	▲ 5.1	403	▲ 11.9	▲ 11.9	262	▲ 7.0	▲ 7.0
	婦 人 ・ 子 供 服 ・ 洋 品	390	▲ 13.3	▲ 13.3	827	▲ 3.7	▲ 3.2	9,610	12.1	12.1	24,752	10.0	10.1	9,101	0.8	0.8	1,006	▲ 5.5	▲ 5.5	481	▲ 8.0	▲ 8.0
	そ の 他 の 衣 料 品	53	▲ 9.9	▲ 9.9	107	▲ 9.0	▲ 8.7	391	▲ 2.3	▲ 2.3	1,748	▲ 15.6	▲ 15.4	588	▲ 10.2	▲ 10.2	183	▲ 16.5	▲ 16.5	139	▲ 7.4	▲ 7.4
	身 の 回 り 品	229	▲ 20.8	▲ 20.8	316	▲ 1.4	▲ 0.7	4,623	15.8	15.8	24,153	28.6	28.6	2,629	2.2	2.5	626	7.5	7.5	484	▲ 3.8	▲ 3.8
	飲 食 料 品	5,851	2.0	0.3	19,736	4.3	3.4	27,066	0.9	1.4	107,028	2.5	2.6	61,889	2.0	1.7	15,574	▲ 0.9	▲ 0.9	7,126	▲ 0.3	▲ 0.3
	家 具 ・ 家 電 ・ 家 庭 用 品 計	247	▲ 12.9	▲ 12.9	629	1.6	0.2	1,619	▲ 2.7	▲ 2.7	5,310	▲ 1.8	▲ 1.7	3,204	▲ 2.0	▲ 2.1	668	▲ 4.4	▲ 4.4	504	▲ 3.8	▲ 3.8
	家 具	27	▲ 13.8	▲ 13.8	47	▲ 8.6	▲ 8.4	239	▲ 3.4	▲ 3.4	889	▲ 4.2	▲ 4.1	308	▲ 2.5	▲ 1.6	83	2.4	2.4	44	▲ 3.9	▲ 3.9
	家 庭 用 電 気 機 械 器 具	113	▲ 15.4	▲ 15.4	241	1.5	▲ 3.2	407	▲ 0.9	▲ 0.9	1,102	7.8	7.9	523	▲ 1.0	▲ 1.0	143	0.6	0.6	67	▲ 4.9	▲ 4.9
	家 庭 用 品	107	▲ 10.0	▲ 10.0	341	3.2	4.0	972	▲ 3.2	▲ 3.2	3,319	▲ 4.0	▲ 3.9	2,373	▲ 2.1	▲ 2.4	442	▲ 7.0	▲ 7.0	392	▲ 3.6	▲ 3.6
そ の 他 の 商 品	1,344	▲ 1.6	▲ 1.9	2,933	1.8	0.4	7,956	7.1	7.1	39,383	11.5	12.5	11,706	2.1	2.3	3,207	▲ 0.9	▲ 0.9	1,601	▲ 2.2	▲ 2.2	
食 堂 ・ 喫 茶	6	18.2	18.2	47	4.3	4.3	944	▲ 12.3	▲ 12.3	2,000	11.1	11.1	335	10.7	10.7	59	29.3	29.3	23	9.8	9.8	
販 売 効 率	商 品 券	26	▲ 5.5	▲ 5.6	117	▲ 14.1	▲ 13.6	485	▲ 6.4	▲ 6.4	2,514	▲ 4.3	▲ 4.3	1,024	▲ 10.3	▲ 10.3	245	▲ 5.7	▲ 5.7	100	▲ 8.3	▲ 8.3
	従 業 員 (人)	3,326	▲ 0.5	▲ 2.3	11,778	▲ 1.3	▲ 1.7	12,193	▲ 3.6	▲ 2.9	36,997	▲ 1.3	▲ 1.8	25,688	▲ 0.3	▲ 1.1	5,468	▲ 2.0	▲ 2.0	3,009	▲ 3.6	▲ 3.6
	売 場 面 積 (千 ㎡)	178	2.3	1.2	534	▲ 0.1	▲ 0.4	543	▲ 0.5	▲ 0.2	1,727	▲ 0.7	▲ 0.3	1,226	0.0	0.2	337	▲ 1.2	▲ 1.2	204	▲ 2.0	▲ 2.0
	従 業 員 1 人 当 た り 販 売 額 (千 円)	2,485	▲ 0.6	▲ 0.0	2,117	4.7	4.3	4,453	8.2	7.7	5,713	8.4	9.3	3,559	1.9	2.5	3,973	0.7	0.7	3,529	2.1	2.1
	売 場 面 積 1 ㎡ 当 た り 販 売 額 (千 円)	46	▲ 4.2	▲ 4.2	47	4.4	4.4	98	5.4	5.4	121	8.0	8.0	74	1.4	1.4	64	0.0	0.0	52	0.0	0.0
営 業 日 数 (平 均)	30.8	-	-	30.4	-	-	30.3	-	-	30.7	-	-	31.0	-	-	30.6	-	-	30.2	-	-	
店 舗 数	36	-	-	102	-	-	76	-	-	332	-	-	266	-	-	63	-	-	40	-	-	
シ ェ ア	対 近 畿 (%)	2.0	-	-	5.9	-	-	12.8	-	-	50.0	-	-	21.6	-	-	5.1	-	-	2.5	-	-
対 全 国 (%)	0.4	-	-	1.1	-	-	2.4	-	-	9.3	-	-	4.0	-	-	1.0	-	-	0.5	-	-	

(注1) この統計における百貨店及びスーパーとは、従業者50人以上の小売事業所であって次のいずれかに該当するもの。

(1) 百貨店：日本標準産業分類の百貨店、総合スーパーのうち(2)のスーパーに該当しない商店であって、かつ売場面積が特別区及び政令指定都市で3,000㎡以上、その他の地域では1,500㎡以上の事業所。

(2) スーパー：売場面積が1,500㎡以上で、その50%以上において、セルフサービス方式を採用している事業所。

(注2) 販売額は全店ベースの値。

(注3) この公表数値は、翌年の年間補正により修正される場合がある。

(注4) ここで使用した数値は、経済産業省が公表する数値と相違することがある。

3. 政令指定都市別、業態別 百貨店・スーパー販売額

(2023年12月速報)

(単位：百万円、%)

	京都市									大阪市									神戸市									
	総合			百貨店			スーパー			総合			百貨店			スーパー			総合			百貨店			スーパー			
	前年同月比		全店	前年同月比		全店	前年同月比		全店	前年同月比		全店	前年同月比		全店	前年同月比		全店	前年同月比		全店	前年同月比		全店	前年同月比		全店	
	全店	既存店		全店	既存店		全店	既存店		全店	既存店		全店	既存店		全店	既存店		全店	既存店		全店	既存店		全店	既存店		全店
合計	43,112	5.5	5.5	30,217	8.7	8.7	12,895	▲1.2	▲1.2	142,351	10.3	11.3	108,415	12.2	12.2	33,936	4.6	8.3	36,407	3.8	3.8	19,582	6.5	6.5	16,825	0.8	0.8	
商	衣料品計	11,462	10.3	10.3	10,913	11.6	11.6	549	▲10.8	▲10.8	29,513	8.7	8.9	28,307	9.8	9.8	1,207	▲12.2	▲9.0	8,019	2.6	2.6	7,537	3.8	3.8	482	▲13.1	▲13.1
	紳士服・洋品	1,881	▲0.3	▲0.3	1,713	0.9	0.9	169	▲11.0	▲11.0	5,912	0.7	1.1	5,538	2.0	2.0	373	▲15.0	▲11.0	1,001	▲1.5	▲1.5	857	0.7	0.7	144	▲12.8	▲12.8
	婦人・子供服・洋品	9,236	13.2	13.2	8,909	14.3	14.3	328	▲10.7	▲10.7	22,202	13.0	13.1	21,513	13.9	13.9	689	▲9.5	▲6.5	6,767	3.5	3.5	6,460	4.4	4.4	308	▲12.9	▲12.9
	その他の衣料品	344	▲1.4	▲1.4	292	0.6	0.6	52	▲11.2	▲11.2	1,400	▲14.5	▲14.4	1,256	▲14.3	▲14.3	144	▲16.4	▲14.7	252	▲3.8	▲3.8	221	▲1.6	▲1.6	31	▲16.8	▲16.8
品	身の回り品	4,486	16.8	16.8	4,384	17.4	17.4	103	▲4.3	▲4.3	23,244	30.7	30.7	23,002	31.3	31.3	242	▲9.6	▲8.3	1,644	8.6	8.6	1,428	11.1	11.1	216	▲5.3	▲5.3
	飲食料品	18,796	0.9	0.9	8,669	0.9	0.9	10,127	1.0	1.0	55,195	2.5	4.3	29,829	1.6	1.6	25,366	3.7	7.6	20,306	2.5	2.5	6,556	2.7	2.7	13,750	2.4	2.4
	家具・家電・家庭用品計	1,150	▲2.5	▲2.5	817	▲1.3	▲1.3	334	▲5.3	▲5.3	3,591	▲1.4	▲1.1	2,460	▲3.8	▲3.8	1,131	4.2	5.4	1,027	0.4	0.4	599	4.2	4.2	428	▲4.5	▲4.5
	家具	199	▲2.1	▲2.1	182	0.5	0.5	17	▲22.7	▲22.7	637	▲2.2	▲2.0	591	▲0.7	▲0.7	45	▲18.1	▲15.9	161	▲2.7	▲2.7	128	4.2	4.2	33	▲22.6	▲22.6
	家庭用電気機械器具	179	▲5.6	▲5.6	18	▲12.6	▲12.6	161	▲4.8	▲4.8	595	13.0	13.4	128	▲1.7	▲1.7	467	17.8	18.4	75	▲4.3	▲4.3	1	▲22.8	▲22.8	73	▲3.9	▲3.9
	家庭用品	772	▲1.8	▲1.8	617	▲1.4	▲1.4	155	▲3.5	▲3.5	2,359	▲4.3	▲3.9	1,740	▲4.9	▲4.9	619	▲2.3	▲1.0	791	1.5	1.5	469	4.4	4.4	322	▲2.4	▲2.4
	その他の商品	6,273	9.2	9.2	4,667	17.8	17.8	1,606	▲9.9	▲9.9	28,928	16.1	16.8	22,936	16.5	16.5	5,992	14.3	17.7	5,206	9.8	9.8	3,258	20.3	20.3	1,948	▲4.2	▲4.2
	食堂・喫茶	944	▲12.3	▲12.3	767	▲15.8	▲15.8	177	6.7	6.7	1,880	11.0	11.0	1,880	11.0	11.0	0	15.8	15.8	205	14.2	14.2	205	14.2	14.2	-	-	-
	商品券	452	▲6.4	▲6.4	442	▲6.4	▲6.4	10	▲7.7	▲7.7	1,901	▲2.3	▲2.2	1,877	▲2.3	▲2.3	24	▲3.6	9.2	403	▲8.8	▲8.8	384	▲8.7	▲8.7	18	▲9.2	▲9.2
	従業員(人)	7,216	▲2.8	▲2.8	2,095	▲4.0	▲4.0	5,121	▲2.3	▲2.3	16,015	▲1.2	1.0	6,181	0.8	0.8	9,834	▲2.5	1.1	6,731	▲0.8	▲0.8	965	▲1.7	▲1.7	5,766	▲0.7	▲0.7
効	売場面積(千㎡)	322	▲0.2	▲0.2	160	0.0	0.0	162	▲0.3	▲0.3	811	▲2.0	▲0.1	484	0.0	0.0	327	▲4.8	▲0.2	343	0.2	0.2	114	0.0	0.0	229	0.3	0.3
	従業員1人当たり販売額(千円)	5,974	8.5	8.5	14,423	13.2	13.2	2,518	1.1	1.1	8,889	11.7	10.2	17,540	11.4	11.4	3,451	7.3	7.1	5,409	4.6	4.6	20,292	8.3	8.3	2,918	1.5	1.5
	売場面積1㎡当たり販売額(千円)	131	6.5	6.5	184	9.5	9.5	78	▲1.3	▲1.3	173	12.3	11.6	220	12.2	12.2	104	10.6	8.3	106	3.9	3.9	170	6.3	6.3	74	1.4	1.4
	営業日数(平均)	30.2	-	-	30.3	-	-	30.2	-	-	31.0	-	-	31.0	-	-	31.0	-	-	31.0	-	-	31.0	-	-	31.0	-	-
シ	店舗数	43	-	-	4	-	-	39	-	-	115	-	-	9	-	-	106	-	-	73	-	-	4	-	-	69	-	-
	対近畿(%)	10.2	-	-	15.7	-	-	5.6	-	-	33.7	-	-	56.5	-	-	14.7	-	-	8.6	-	-	10.2	-	-	7.3	-	-
エ	対全国(%)	1.9	-	-	4.3	-	-	0.8	-	-	6.2	-	-	15.3	-	-	2.2	-	-	1.6	-	-	2.8	-	-	1.1	-	-

(注1)この統計における百貨店及びスーパーとは、従業員50人以上の小売事業所であって次のいずれかに該当するもの。

(1)百貨店：日本標準産業分類の百貨店、総合スーパーのうち(2)のスーパーに該当しない商店であって、かつ売場面積が特別区及び政令指定都市で3,000㎡以上、その他の地域では1,500㎡以上の事業所。

(2)スーパー：売場面積が1,500㎡以上で、その50%以上において、セルフサービス方式を採用している事業所。

(注2)販売額は全店ベースの値。

(注3)この公表数値は、翌年の年間補正により修正される場合がある。

(注4)ここで使用した数値は、経済産業省が公表する数値と相違することがある。

4. 府県別、業態別 百貨店・スーパー販売額 (2023年12月速報)

(単位：百万円、%)

	京 都 府						大 阪 府						兵 庫 県						
	百貨店			スーパー			百貨店			スーパー			百貨店			スーパー			
	前年同月比		全店	前年同月比		全店	前年同月比		全店	前年同月比		全店	前年同月比		全店	前年同月比		全店	
	全店	既存店		全店	既存店		全店	既存店		全店	既存店		全店	既存店					
合 計	30,217	8.7	8.7	24,076	▲ 0.7	▲ 0.2	122,564	10.9	10.9	88,784	2.2	2.8	28,015	4.0	4.0	63,417	0.5	0.3	
商 品 別	衣 料 品 計	10,913	11.6	11.6	1,172	▲ 10.2	▲ 10.2	29,962	8.4	8.4	3,511	▲ 12.8	▲ 11.4	9,170	2.3	2.3	2,498	▲ 11.2	▲ 11.1
	紳 士 服 ・ 洋 品	1,713	0.9	0.9	372	▲ 10.8	▲ 10.8	5,815	1.4	1.4	1,158	▲ 14.5	▲ 12.0	1,165	▲ 0.1	▲ 0.1	815	▲ 11.6	▲ 11.5
	婦 人 ・ 子 供 服 ・ 洋 品	8,909	14.3	14.3	701	▲ 10.0	▲ 10.0	22,766	12.3	12.3	1,986	▲ 10.9	▲ 10.0	7,603	3.1	3.1	1,498	▲ 9.8	▲ 9.6
	そ の 他 の 衣 料 品	292	0.6	0.6	99	▲ 9.8	▲ 9.8	1,381	▲ 15.1	▲ 15.1	368	▲ 17.5	▲ 16.9	402	▲ 5.1	▲ 5.1	186	▲ 19.6	▲ 19.5
	身 の 回 り 品	4,384	17.4	17.4	240	▲ 7.2	▲ 7.2	23,464	30.3	30.3	689	▲ 11.2	▲ 10.9	1,978	5.8	5.8	651	▲ 7.1	▲ 6.2
	飲 食 料 品	8,669	0.9	0.9	18,397	0.9	1.6	37,622	1.4	1.4	69,406	3.1	3.3	10,993	1.0	1.0	50,895	2.2	1.9
	家 具 ・ 家 電 ・ 家 庭 用 品 計	817	▲ 1.3	▲ 1.3	802	▲ 4.1	▲ 4.1	2,868	▲ 3.5	▲ 3.5	2,442	0.2	0.5	940	1.0	1.0	2,264	▲ 3.2	▲ 3.3
	家 具	182	0.5	0.5	57	▲ 14.0	▲ 14.0	760	▲ 1.6	▲ 1.6	129	▲ 17.1	▲ 16.7	175	10.8	10.8	134	▲ 15.7	▲ 14.1
	家 庭 用 電 気 機 器 具	18	▲ 12.6	▲ 12.6	389	▲ 0.3	▲ 0.3	165	▲ 2.0	▲ 2.0	937	9.7	9.9	4	54.6	54.6	519	▲ 1.3	▲ 1.2
	家 庭 用 品	617	▲ 1.4	▲ 1.4	355	▲ 6.2	▲ 6.2	1,942	▲ 4.4	▲ 4.4	1,377	▲ 3.5	▲ 3.2	761	▲ 1.1	▲ 1.1	1,612	▲ 2.6	▲ 3.0
そ の 他 の 商 品	4,667	17.8	17.8	3,289	▲ 5.1	▲ 5.1	26,696	15.9	15.9	12,687	3.4	6.0	4,600	15.1	15.1	7,106	▲ 4.8	▲ 4.6	
食 堂 ・ 喫 茶	767	▲ 15.8	▲ 15.8	177	6.7	6.7	1,952	10.9	10.9	49	17.0	17.0	334	10.7	10.7	1	3.9	3.9	
販 売 効 率	商 品 券	442	▲ 6.4	▲ 6.4	43	▲ 6.4	▲ 6.4	2,403	▲ 4.1	▲ 4.1	111	▲ 9.5	▲ 8.2	757	▲ 6.9	▲ 6.9	267	▲ 18.8	▲ 18.8
	従 業 員 (人)	2,095	▲ 4.0	▲ 4.0	10,098	▲ 3.6	▲ 2.7	7,705	▲ 1.7	▲ 1.7	29,292	▲ 1.1	▲ 1.8	1,926	▲ 2.2	▲ 2.2	23,762	▲ 0.2	▲ 1.0
	売 場 面 積 (千 m ²)	160	0.0	0.0	383	▲ 0.7	▲ 0.2	656	0.0	0.0	1,072	▲ 1.1	▲ 0.5	204	0.5	0.5	1,021	▲ 0.0	0.1
	従 業 員 1 人 当 たり 販 売 額 (千 円)	14,423	13.2	13.2	2,384	2.9	2.5	15,907	12.8	12.8	3,031	3.4	4.7	14,546	6.4	6.4	2,669	0.7	1.3
	売 場 面 積 1 m ² 当 たり 販 売 額 (千 円)	184	9.5	9.5	62	0.0	0.0	184	10.8	10.8	83	3.8	3.8	136	3.8	3.8	62	0.0	0.0
	営 業 日 数 (平 均)	30.3	-	-	30.3	-	-	31.0	-	-	30.7	-	-	31.0	-	-	31.0	-	-
	店 舗 数	4	-	-	72	-	-	20	-	-	312	-	-	9	-	-	257	-	-
シ ェ ア	対 近 畿 (%)	15.7	-	-	10.4	-	-	63.8	-	-	38.5	-	-	14.6	-	-	27.5	-	-
対 全 国 (%)	4.3	-	-	1.5	-	-	17.3	-	-	5.6	-	-	4.0	-	-	4.0	-	-	

(注1) この統計における百貨店及びスーパーとは、従業員50人以上の小売事業所であって次のいずれかに該当するもの。

(1) 百貨店：日本標準産業分類の百貨店、総合スーパーのうち(2)のスーパーに該当しない商店であって、かつ売場面積が特別区及び政令指定都市で3,000㎡以上、その他の地域では1,500㎡以上の事業所。

(2) スーパー：売場面積が1,500㎡以上で、その50%以上において、セルフサービス方式を採用している事業所。

(注2) 販売額は全店ベースの値。

(注3) この公表数値は、翌年の年間補正により修正される場合がある。

(注4) ここで使用した数値は、経済産業省が公表する数値と相違することがある。

1. 業態別、商品別 百貨店・スーパー販売額 (2023年10~12月速報)

(単位：百万円、%)

	総合(百貨店+スーパー)								百貨店								スーパー								
	販売額				近畿		全国		販売額				近畿		全国		販売額				近畿		全国		
					前年同期比		前年同期比						前年同期比		前年同期比						前年同期比		前年同期比		
	近畿	構成比	全国	構成比	全店	既存店	全店	既存店	近畿	構成比	全国	構成比	全店	既存店	全店	既存店	近畿	構成比	全国	構成比	全店	既存店	全店	既存店	
合計	1,096,664	100.0	5,922,778	100.0	5.8	5.8	3.6	3.4	471,456	100.0	1,756,333	100.0	11.0	11.0	5.3	6.5	625,209	100.0	4,166,445	100.0	2.2	2.1	2.9	2.2	
商 品 別	衣料品計	170,086	15.5	664,423	11.2	7.6	7.8	2.8	3.5	141,149	29.9	474,159	27.0	10.8	10.8	6.3	7.1	28,937	4.6	190,263	4.6	▲5.8	▲4.9	▲5.0	▲4.6
	紳士服・洋品	33,019	3.0	156,302	2.6	1.4	1.8	▲0.8	▲0.2	23,831	5.1	98,830	5.6	4.4	4.4	1.5	2.3	9,188	1.5	57,472	1.4	▲5.7	▲4.3	▲4.6	▲4.2
	婦人・子供服・洋品	127,343	11.6	463,354	7.8	10.1	10.2	5.1	5.7	110,305	23.4	350,395	20.0	12.8	12.8	8.5	9.2	17,038	2.7	112,959	2.7	▲5.0	▲4.3	▲4.1	▲3.7
	その他の衣料品	9,724	0.9	44,767	0.8	▲0.9	▲0.7	▲6.0	▲5.3	7,013	1.5	24,934	1.4	3.7	3.7	▲2.2	▲0.9	2,711	0.4	19,832	0.5	▲11.0	▲10.5	▲10.5	▲10.2
	身の回り品	83,469	7.6	320,238	5.4	23.8	23.9	10.9	12.3	76,887	16.3	280,008	15.9	27.1	27.1	13.0	14.6	6,582	1.1	40,230	1.0	▲4.9	▲4.5	▲1.8	▲1.7
	飲食物品	624,312	56.9	3,825,827	64.6	2.9	2.6	3.1	2.5	133,379	28.3	517,352	29.5	2.2	2.2	▲0.9	0.4	490,933	78.5	3,308,475	79.4	3.0	2.7	3.8	2.9
	家具・家電・家庭用品計	32,025	2.9	185,550	3.1	2.2	2.3	1.9	1.9	12,703	2.7	58,375	3.3	▲0.2	▲0.2	▲0.7	0.1	19,322	3.1	127,175	3.1	3.9	4.0	3.2	2.7
	家具	4,571	0.4	24,241	0.4	▲2.2	▲1.9	▲1.5	▲0.5	3,226	0.7	14,971	0.9	0.9	0.9	1.7	3.1	1,345	0.2	9,270	0.2	▲8.8	▲8.2	▲6.3	▲5.8
	家庭用電気機械器具	6,782	0.6	46,590	0.8	5.7	5.6	2.2	1.6	528	0.1	6,051	0.3	16.7	16.7	▲0.9	▲0.7	6,255	1.0	40,539	1.0	4.9	4.8	2.7	2.0
	家庭用品	20,671	1.9	114,719	1.9	2.2	2.2	2.6	2.5	8,949	1.9	37,353	2.1	▲1.5	▲1.5	▲1.6	▲0.9	11,722	1.9	77,366	1.9	5.1	5.1	4.7	4.2
その他の商品	177,335	16.2	887,739	15.0	8.5	8.9	3.8	4.4	98,707	20.9	391,981	22.3	15.7	15.7	8.3	9.6	78,628	12.6	495,758	11.9	0.6	1.4	0.5	0.6	
食堂・喫茶	9,437	0.9	39,001	0.7	4.7	4.7	9.0	9.1	8,631	1.8	34,457	2.0	3.6	3.6	8.2	8.3	806	0.1	4,544	0.1	17.7	17.7	15.5	15.4	
販 売 効 率	商品券	10,043	-	46,026	-	▲4.3	▲4.2	▲6.5	▲6.1	8,777	-	31,425	-	▲3.3	▲3.3	▲6.2	▲5.5	1,266	-	14,600	-	▲10.7	▲10.3	▲7.2	▲7.2
	従業員(人)	98,459	-	616,132	-	▲1.4	▲1.8	▲0.7	▲1.6	12,928	-	54,379	-	▲2.0	▲2.0	▲6.6	▲5.1	85,531	-	561,753	-	▲1.3	▲1.8	▲0.1	▲1.2
	売場面積(千㎡)	4,749	-	28,459	-	▲0.4	▲0.3	▲0.9	▲0.9	1,160	-	5,022	-	▲0.2	▲0.2	▲2.6	▲1.2	3,590	-	23,437	-	▲0.5	▲0.3	▲0.6	▲0.8
	従業員1人当たり販売額(千円)	11,179	-	9,744	-	7.3	7.9	4.6	5.3	36,484	-	32,286	-	13.8	13.8	12.9	12.3	7,340	-	7,529	-	3.5	4.1	3.2	3.6
	売場面積1㎡当たり販売額(千円)	229	-	207	-	9.0	8.5	5.1	4.5	399	-	343	-	11.5	11.5	8.2	7.5	174	-	178	-	6.1	5.5	4.1	4.1
営業日数(平均)	91.3	-	91.4	-	-	-	-	-	91.8	-	91.6	-	-	-	-	-	91.2	-	91.4	-	-	-	-	-	
店舗数	915	-	6,151	-	-	-	-	-	39	-	189	-	-	-	-	-	876	-	5,962	-	-	-	-	-	
対全国シェア(%)	18.5	-	-	-	-	-	-	-	26.8	-	-	-	-	-	-	-	15.0	-	-	-	-	-	-	-	

(注1)この統計における百貨店及びスーパーとは、従業者50人以上の小売事業所であって次のいずれかに該当するもの。
 (1)百貨店：日本標準産業分類の百貨店、総合スーパーのうち(2)のスーパーに該当しない商店であって、かつ売場面積が特別区及び政令指定都市で3,000㎡以上、その他の地域では1,500㎡以上の事業所。
 (2)スーパー：売場面積が1,500㎡以上で、その50%以上において、セルフサービス方式を採用している事業所。
 (注2)販売額は全店ベースの値。
 (注3)この公表数値は、翌年の年間補正により修正される場合がある。
 (注4)ここで使用した数値は、経済産業省が公表する数値と相違することがある。

2. 府県別 百貨店・スーパー販売額 (2023年10~12月速報)

(単位：百万円、%)

総合(百貨店+スーパー)	福井県			滋賀県			京都府			大阪府			兵庫県			奈良県			和歌山県			
	前年同期比			前年同期比			前年同期比			前年同期比			前年同期比			前年同期比						
	全店	既存店		全店	既存店		全店	既存店		全店	既存店		全店	既存店		全店	既存店		全店	既存店		
合計	22,194	0.5	▲ 0.7	69,506	2.5	2.0	142,942	6.5	6.8	542,494	8.9	8.9	234,532	2.7	2.7	56,303	▲ 1.1	▲ 1.1	28,693	▲ 0.8	▲ 1.2	
商 品 別	衣料品計	1,831	▲ 10.7	▲ 10.7	3,864	▲ 3.0	▲ 2.5	32,695	12.4	12.4	92,425	9.9	10.2	32,059	2.6	2.8	4,682	▲ 6.1	▲ 6.1	2,530	▲ 4.5	▲ 4.9
	紳士服・洋品	420	▲ 10.3	▲ 10.3	994	▲ 1.3	▲ 0.9	5,706	2.2	2.2	18,515	2.3	3.0	5,518	0.8	1.3	1,158	▲ 5.6	▲ 5.6	709	▲ 1.5	▲ 2.0
	婦人・子供服・洋品	1,267	▲ 9.9	▲ 9.9	2,544	▲ 2.4	▲ 1.8	25,833	15.7	15.7	68,409	12.8	12.9	24,886	3.6	3.7	2,982	▲ 5.7	▲ 5.7	1,422	▲ 5.0	▲ 5.1
	その他の衣料品	144	▲ 18.3	▲ 18.3	326	▲ 11.7	▲ 11.3	1,156	▲ 2.2	▲ 2.1	5,501	3.5	3.7	1,656	▲ 4.5	▲ 4.2	542	▲ 9.5	▲ 9.5	399	▲ 8.2	▲ 8.8
	身の回り品	597	▲ 11.0	▲ 11.0	983	▲ 1.4	▲ 0.6	12,019	23.0	23.0	60,177	28.9	29.0	6,678	4.4	4.8	1,781	11.4	11.4	1,234	▲ 7.0	▲ 7.4
	飲食物品	15,518	3.2	1.5	55,074	3.4	2.7	70,118	2.3	2.6	267,319	3.9	3.5	157,141	2.5	2.4	39,827	▲ 1.1	▲ 1.1	19,313	0.7	0.2
	家具・家電・家庭用品計	656	▲ 8.8	▲ 8.8	1,705	▲ 0.3	▲ 0.5	4,190	▲ 1.2	▲ 1.1	13,801	1.2	1.3	8,460	10.3	10.4	1,798	▲ 4.0	▲ 4.0	1,416	▲ 4.6	▲ 4.7
	家具	83	▲ 13.2	▲ 13.2	156	▲ 9.3	▲ 9.1	663	▲ 3.6	▲ 3.6	2,475	0.2	0.4	837	▲ 2.0	▲ 1.2	225	▲ 4.4	▲ 4.4	133	▲ 16.3	▲ 16.3
	家庭用電気機器器具	283	▲ 11.6	▲ 11.6	628	2.5	1.0	1,034	▲ 0.2	▲ 0.0	2,903	12.9	13.0	1,381	3.6	3.7	377	2.3	2.3	177	▲ 0.1	▲ 0.1
	家庭用品	290	▲ 4.4	▲ 4.4	921	▲ 0.6	0.2	2,493	▲ 0.9	▲ 0.9	8,423	▲ 1.9	▲ 1.9	6,243	13.8	13.8	1,196	▲ 5.8	▲ 5.8	1,105	▲ 3.7	▲ 3.9
	その他の商品	3,577	▲ 0.1	▲ 0.4	7,755	0.4	0.2	21,033	9.0	9.2	103,470	12.8	13.5	29,294	1.6	1.8	8,069	▲ 0.1	▲ 0.1	4,138	▲ 2.1	▲ 2.1
	食堂・喫茶	16	16.1	16.1	125	3.2	3.2	2,888	▲ 9.7	▲ 9.7	5,303	13.2	13.2	900	10.2	10.2	146	16.4	16.4	61	5.0	5.0
	販 売 効 率	商品券	66	▲ 2.4	▲ 2.6	252	▲ 11.5	▲ 11.0	1,037	▲ 4.2	▲ 4.2	5,762	▲ 2.3	▲ 2.2	2,168	▲ 7.8	▲ 7.7	544	▲ 6.3	▲ 6.3	214	▲ 6.8
従業員(人)		3,326	▲ 0.5	▲ 2.3	11,778	▲ 1.3	▲ 1.7	12,193	▲ 3.6	▲ 2.9	36,997	▲ 1.3	▲ 1.8	25,688	▲ 0.3	▲ 1.1	5,468	▲ 2.0	▲ 2.0	3,009	▲ 3.6	▲ 3.6
売場面積(千㎡)		178	2.3	1.2	534	▲ 0.1	▲ 0.4	543	▲ 0.5	▲ 0.2	1,727	▲ 0.7	▲ 0.3	1,226	0.0	0.2	337	▲ 1.2	▲ 1.2	204	▲ 2.0	▲ 2.0
従業員1人当たり販売額(千円)		6,672	1.6	2.2	5,923	4.5	4.4	11,724	9.7	9.4	14,698	10.0	11.1	9,218	3.6	4.0	10,287	0.8	0.8	9,500	1.8	2.2
売場面積1㎡当たり販売額(千円)		124	▲ 2.4	▲ 2.4	130	2.4	2.4	258	12.7	10.7	311	13.1	12.2	191	5.5	4.9	167	0.6	0.6	140	4.5	4.5
営業日数(平均)		91.5	-	-	90.8	-	-	90.1	-	-	91.1	-	-	91.8	-	-	91.6	-	-	91.2	-	-
シ ェ ア	店舗数	36	-	-	102	-	-	76	-	-	332	-	-	266	-	-	63	-	-	40	-	-
	対近畿(%)	2.0	-	-	6.3	-	-	13.0	-	-	49.5	-	-	21.4	-	-	5.1	-	-	2.6	-	-
	対全国(%)	0.4	-	-	1.2	-	-	2.4	-	-	9.2	-	-	4.0	-	-	1.0	-	-	0.5	-	-

(注1) この統計における百貨店及びスーパーとは、従業者50人以上の小売事業所であって次のいずれかに該当するもの。

(1) 百貨店：日本標準産業分類の百貨店、総合スーパーのうち(2)のスーパーに該当しない商店であって、かつ売場面積が特別区及び政令指定都市で3,000㎡以上、その他の地域では1,500㎡以上の事業所。

(2) スーパー：売場面積が1,500㎡以上で、その50%以上において、セルフサービス方式を採用している事業所。

(注2) 販売額は全店ベースの値。

(注3) この公表数値は、翌年の年間補正により修正される場合がある。

(注4) ここで使用した数値は、経済産業省が公表する数値と相違することがある。

3. 政令指定都市別、業態別 百貨店・スーパー販売額

(2023年10~12月速報)

(単位：百万円、%)

	京都市									大阪市									神戸市									
	総合			百貨店			スーパー			総合			百貨店			スーパー			総合			百貨店			スーパー			
	前年同期比		全店	前年同期比		全店	前年同期比		全店	前年同期比		全店	前年同期比		全店	前年同期比		全店	前年同期比		全店	前年同期比		全店	前年同期比		全店	
	前年	対前年		前年	対前年		前年	対前年		前年	対前年		前年	対前年		前年	対前年		前年	対前年		前年	対前年		前年	対前年		前年
合計	111,596	8.3	8.3	75,984	12.1	12.1	35,612	0.9	0.9	358,294	12.6	13.3	267,967	14.7	14.7	90,327	6.8	9.4	90,778	5.1	5.2	45,821	8.0	8.0	44,958	2.3	2.5	
商	衣料品計	30,700	13.8	13.8	29,059	15.0	15.0	1,641	▲4.2	▲4.2	80,696	13.1	13.2	77,438	14.0	14.0	3,258	▲5.9	▲3.6	21,113	5.5	5.5	19,721	6.4	6.4	1,392	▲5.7	▲5.7
	紳士服・洋品	5,068	3.2	3.2	4,578	4.1	4.1	490	▲5.0	▲5.0	15,492	4.5	4.8	14,513	5.6	5.6	979	▲9.0	▲6.1	2,651	3.1	3.1	2,237	4.8	4.8	414	▲5.1	▲5.1
	婦人・子供服・洋品	24,628	17.0	17.0	23,636	18.0	18.0	991	▲3.7	▲3.7	60,731	15.8	15.9	58,825	16.6	16.6	1,907	▲3.6	▲1.4	17,794	6.1	6.1	16,902	6.8	6.8	892	▲5.7	▲5.7
	その他の衣料品	1,005	▲0.7	▲0.7	845	0.2	0.2	160	▲5.0	▲5.0	4,473	8.5	8.6	4,100	10.4	10.4	372	▲8.8	▲8.0	668	▲0.5	▲0.5	582	0.7	0.7	86	▲8.1	▲8.1
品	身の回り品	11,579	24.5	24.5	11,277	25.4	25.4	302	▲2.8	▲2.8	57,603	31.1	31.1	56,981	31.6	31.6	622	▲6.1	▲5.3	3,906	8.8	8.8	3,295	10.8	10.8	611	▲0.9	▲0.9
	飲食料品	46,957	2.3	2.3	19,200	2.1	2.1	27,758	2.4	2.4	129,506	4.3	5.6	61,738	3.9	3.9	67,769	4.5	7.2	49,497	3.3	3.4	12,692	3.3	3.3	36,805	3.3	3.5
	家具・家電・家庭用品計	2,900	▲0.7	▲0.7	2,047	0.7	0.7	853	▲3.7	▲3.7	9,259	2.0	2.2	6,387	▲0.4	▲0.4	2,872	7.8	8.5	2,639	5.1	5.1	1,510	4.3	4.3	1,129	6.1	6.1
	家具	534	▲2.7	▲2.7	476	▲1.2	▲1.2	58	▲13.8	▲13.8	1,723	▲1.2	▲1.1	1,600	▲0.6	▲0.6	123	▲8.4	▲6.8	418	2.3	2.3	330	7.1	7.1	88	▲12.6	▲12.6
	家庭用電気機器器具	440	▲4.4	▲4.4	54	0.1	0.1	385	▲5.0	▲5.0	1,584	23.0	23.2	367	24.3	24.3	1,216	22.6	22.9	197	0.6	0.6	4	▲6.2	▲6.2	193	0.8	0.8
	家庭用品	1,926	0.9	0.9	1,516	1.3	1.3	410	▲0.7	▲0.7	5,952	▲1.5	▲1.3	4,420	▲1.9	▲1.9	1,532	▲0.3	0.5	2,025	6.2	6.2	1,176	3.6	3.6	849	9.9	9.9
	その他の商品	16,573	12.2	12.2	12,168	20.9	20.9	4,404	▲6.4	▲6.4	76,258	17.2	17.7	60,452	16.0	16.0	15,806	21.9	24.7	13,070	10.2	10.3	8,050	20.0	20.0	5,020	▲2.5	▲2.5
	食堂・喫茶	2,888	▲9.7	▲9.7	2,234	▲14.8	▲14.8	654	13.8	13.8	4,973	13.0	13.0	4,972	13.0	13.0	1	14.0	14.0	553	13.8	13.8	553	13.8	13.8	-	-	-
販	商品券	969	▲4.4	▲4.4	947	▲4.1	▲4.1	22	▲16.7	▲16.7	4,389	▲0.3	▲0.2	4,335	▲0.3	▲0.3	54	▲1.2	7.5	859	▲5.4	▲5.4	816	▲5.4	▲5.4	43	▲5.8	▲5.8
売	従業員(人)	7,216	▲2.8	▲2.8	2,095	▲4.0	▲4.0	5,121	▲2.3	▲2.3	16,015	▲1.2	1.0	6,181	0.8	0.8	9,834	▲2.5	1.1	6,731	▲0.8	▲0.8	965	▲1.7	▲1.7	5,766	▲0.7	▲0.7
効	売場面積(千㎡)	322	▲0.2	▲0.2	160	0.0	0.0	162	▲0.3	▲0.3	811	▲2.0	▲0.1	484	0.0	0.0	327	▲4.8	▲0.2	343	0.2	0.2	114	0.0	0.0	229	0.3	0.3
率	従業員1人当たり販売額(千円)	15,444	10.5	10.5	36,177	17.0	17.0	6,948	2.1	2.1	22,419	13.6	12.8	43,501	14.8	14.8	9,196	8.3	8.4	13,538	5.9	5.5	47,515	10.0	10.0	7,831	2.9	2.5
	売場面積1㎡当たり販売額(千円)	337	13.5	13.5	461	13.0	13.0	215	9.1	9.1	435	15.1	14.4	543	14.8	14.8	275	12.7	11.7	263	6.9	6.9	397	7.9	7.9	197	5.9	5.9
	営業日数(平均)	89.3	-	-	90.0	-	-	89.2	-	-	91.8	-	-	92.0	-	-	91.7	-	-	92.0	-	-	92.0	-	-	92.0	-	-
	店舗数	43	-	-	4	-	-	39	-	-	115	-	-	9	-	-	106	-	-	73	-	-	4	-	-	69	-	-
シ	対近畿(%)	10.2	-	-	16.1	-	-	5.7	-	-	32.7	-	-	56.8	-	-	14.4	-	-	8.3	-	-	9.7	-	-	7.2	-	-
ェ	対全国(%)	1.9	-	-	4.3	-	-	0.9	-	-	6.0	-	-	15.3	-	-	2.2	-	-	1.5	-	-	2.6	-	-	1.1	-	-

(注1)この統計における百貨店及びスーパーとは、従業者50人以上の小売事業所であって次のいずれかに該当するもの。
 (1)百貨店：日本標準産業分類の百貨店、総合スーパーのうち(2)のスーパーに該当しない商店であって、かつ売場面積が特別区及び政令指定都市で3,000㎡以上、その他の地域では1,500㎡以上の事業所。
 (2)スーパー：売場面積が1,500㎡以上で、その50%以上において、セルフサービス方式を採用している事業所。
 (注2)販売額は全店ベースの値。
 (注3)この公表数値は、翌年の年間補正により修正される場合がある。
 (注4)ここで使用した数値は、経済産業省が公表する数値と相違することがある。

4. 府県別、業態別 百貨店・スーパー販売額 (2023年10~12月速報)

(単位：百万円、%)

	京 都 府						大 阪 府						兵 庫 県						
	百貨店			スーパー			百貨店			スーパー			百貨店			スーパー			
	前年同期比		全店	前年同期比		全店	前年同期比		全店	前年同期比		全店	前年同期比		全店	前年同期比		全店	
	全店	既存店		全店	既存店		全店	既存店		全店	既存店		全店	既存店		全店	既存店		
合 計	75,984	12.1	12.1	66,958	0.9	1.3	303,522	13.2	13.2	238,972	3.9	3.9	66,487	5.4	5.4	168,045	1.7	1.7	
商 品 別	衣 料 品 計	29,059	15.0	15.0	3,636	▲ 5.0	▲ 4.8	82,324	12.5	12.5	10,101	▲ 7.3	▲ 5.6	24,586	5.2	5.2	7,473	▲ 4.9	▲ 4.2
	紳 士 服 ・ 洋 品	4,578	4.1	4.1	1,128	▲ 4.7	▲ 4.7	15,280	5.1	5.1	3,235	▲ 9.1	▲ 6.0	3,114	4.4	4.4	2,404	▲ 3.4	▲ 2.5
	婦 人 ・ 子 供 服 ・ 洋 品	23,636	18.0	18.0	2,197	▲ 4.7	▲ 4.4	62,581	14.8	14.8	5,828	▲ 5.4	▲ 4.2	20,355	5.6	5.6	4,531	▲ 4.7	▲ 4.1
	そ の 他 の 衣 料 品	845	0.2	0.2	311	▲ 8.1	▲ 7.8	4,463	8.0	8.0	1,038	▲ 12.4	▲ 11.6	1,117	0.1	0.1	538	▲ 12.8	▲ 12.0
	身 の 回 り 品	11,277	25.4	25.4	742	▲ 4.9	▲ 4.9	58,219	30.7	30.7	1,958	▲ 7.8	▲ 7.4	4,826	7.7	7.7	1,852	▲ 3.3	▲ 2.2
	飲 食 料 品	19,200	2.1	2.1	50,919	2.3	2.8	80,061	3.1	3.1	187,259	4.2	3.7	22,274	0.8	0.8	134,867	2.8	2.6
	家 具 ・ 家 電 ・ 家 庭 用 品 計	2,047	0.7	0.7	2,143	▲ 2.9	▲ 2.8	7,443	0.2	0.2	6,357	2.5	2.6	2,431	0.9	0.9	6,029	14.6	14.7
	家	476	▲ 1.2	▲ 1.2	187	▲ 9.3	▲ 9.3	2,093	2.2	2.2	382	▲ 9.3	▲ 8.6	452	2.9	2.9	384	▲ 7.1	▲ 5.5
	家 庭 用 電 気 機 械 器 具	54	0.1	0.1	980	▲ 0.2	▲ 0.1	459	19.5	19.5	2,444	11.8	11.9	15	5.2	5.2	1,366	3.6	3.6
	家 庭 用 品	1,516	1.3	1.3	977	▲ 4.1	▲ 4.1	4,892	▲ 2.0	▲ 2.0	3,531	▲ 1.8	▲ 1.8	1,964	0.4	0.4	4,279	21.3	21.2
そ の 他 の 商 品	12,168	20.9	20.9	8,864	▲ 3.9	▲ 3.5	70,309	15.6	15.6	33,161	7.2	9.3	11,474	16.1	16.1	17,820	▲ 6.0	▲ 5.7	
食 堂 ・ 喫 茶	2,234	▲ 14.8	▲ 14.8	654	13.8	13.8	5,166	12.9	12.9	136	28.1	28.1	895	10.2	10.2	4	9.1	9.1	
販 売 効 率	商 品 券	947	▲ 4.1	▲ 4.1	90	▲ 5.5	▲ 5.5	5,514	▲ 2.1	▲ 2.1	248	▲ 6.0	▲ 5.2	1,566	▲ 5.7	▲ 5.7	602	▲ 12.9	▲ 12.6
	従 業 員 (人)	2,095	▲ 4.0	▲ 4.0	10,098	▲ 3.6	▲ 2.7	7,705	▲ 1.7	▲ 1.7	29,292	▲ 1.1	▲ 1.8	1,926	▲ 2.2	▲ 2.2	23,762	▲ 0.2	▲ 1.0
	売 場 面 積 (千 m ²)	160	0.0	0.0	383	▲ 0.7	▲ 0.2	656	0.0	0.0	1,072	▲ 1.1	▲ 0.5	204	0.5	0.5	1,021	▲ 0.0	0.1
	従 業 員 1 人 当 たり 販 売 額 (千 円)	36,177	17.0	17.0	6,635	3.6	3.4	39,453	15.9	15.9	8,179	4.6	5.9	34,491	8.1	8.1	7,147	2.5	2.9
	売 場 面 積 1 m ² 当 たり 販 売 額 (千 円)	461	13.0	13.0	173	8.1	6.1	455	13.2	13.2	223	10.4	9.3	321	4.6	4.6	165	5.1	3.8
	営 業 日 数 (平 均)	90.0	-	-	90.1	-	-	92.0	-	-	91.0	-	-	92.0	-	-	91.8	-	-
	店 舗 数	4	-	-	72	-	-	20	-	-	312	-	-	9	-	-	257	-	-
シ ェ ア	対 近 畿 (%)	16.1	-	-	10.7	-	-	64.4	-	-	38.2	-	-	14.1	-	-	26.9	-	-
対 全 国 (%)	4.3	-	-	1.6	-	-	17.3	-	-	5.7	-	-	3.8	-	-	4.0	-	-	

(注1) この統計における百貨店及びスーパーとは、従業者50人以上の小売事業所であって次のいずれかに該当するもの。

(1) 百貨店：日本標準産業分類の百貨店、総合スーパーのうち(2)のスーパーに該当しない商店であって、かつ売場面積が特別区及び政令指定都市で3,000㎡以上、その他の地域では1,500㎡以上の事業所。

(2) スーパー：売場面積が1,500㎡以上で、その50%以上において、セルフサービス方式を採用している事業所。

(注2) 販売額は全店ベースの値。

(注3) この公表数値は、翌年の年間補正により修正される場合がある。

(注4) ここで使用した数値は、経済産業省が公表する数値と相違することがある。

1. 業態別、商品別 百貨店・スーパー販売額 (2023年 速報)

(単位：百万円、%)

	総合(百貨店+スーパー)								百貨店								スーパー								
	販売額				近畿		全国		販売額				近畿		全国		販売額				近畿		全国		
					前年比		前年比						前年比		前年比						前年比		前年比		
	近畿	構成比	全国	構成比	全店	既存店	全店	既存店	近畿	構成比	全国	構成比	全店	既存店	全店	既存店	近畿	構成比	全国	構成比	全店	既存店	全店	既存店	
合計	3,940,581	100.0	21,607,423	100.0	7.0	6.8	4.6	4.2	1,572,226	100.0	5,955,973	100.0	14.3	14.3	8.2	9.3	2,368,355	100.0	15,651,450	100.0	2.6	2.3	3.3	2.4	
商 品 別	衣料品計	565,129	14.3	2,274,103	10.5	11.7	11.8	6.6	7.3	466,178	29.7	1,611,433	27.1	14.9	14.9	9.7	10.4	98,952	4.2	662,671	4.2	▲1.3	▲0.8	▲0.1	0.2
	紳士服・洋品	105,435	2.7	510,462	2.4	7.4	7.7	4.8	5.4	75,369	4.8	321,044	5.4	10.6	10.6	7.0	7.7	30,066	1.3	189,419	1.2	0.2	1.1	1.3	1.7
	婦人・子供服・洋品	426,854	10.8	1,611,812	7.5	13.7	13.8	8.4	9.0	366,385	23.3	1,200,434	20.2	16.6	16.6	11.4	12.1	60,468	2.6	411,377	2.6	▲1.2	▲0.7	0.5	0.8
	その他の衣料品	32,841	0.8	151,829	0.7	1.0	1.0	▲4.5	▲3.7	24,424	1.6	89,955	1.5	4.2	4.2	▲1.9	▲0.8	8,417	0.4	61,875	0.4	▲7.4	▲7.4	▲8.0	▲7.6
	身の回り品	284,808	7.2	1,135,310	5.3	22.8	22.8	14.5	15.8	257,441	16.4	968,038	16.3	25.3	25.3	15.8	17.4	27,367	1.2	167,273	1.1	3.1	3.2	7.5	7.5
	飲食物品	2,303,954	58.5	14,133,504	65.4	3.4	3.1	3.3	2.6	428,341	27.2	1,644,688	27.6	6.4	6.4	1.9	3.3	1,875,614	79.2	12,488,816	79.8	2.8	2.3	3.5	2.5
	家具・家電・家庭用品計	117,609	3.0	685,234	3.2	5.1	5.0	3.4	3.3	45,351	2.9	210,461	3.5	3.9	3.9	0.8	1.6	72,258	3.1	474,773	3.0	5.8	5.7	4.6	4.0
	家具	15,585	0.4	83,965	0.4	▲0.8	▲0.7	▲1.4	▲0.5	11,687	0.7	54,634	0.9	2.9	2.9	1.8	3.1	3,898	0.2	29,331	0.2	▲10.4	▲10.2	▲6.7	▲6.5
	家庭用電気機械器具	25,908	0.7	175,313	0.8	2.2	2.3	0.3	▲0.4	1,803	0.1	22,179	0.4	2.2	2.2	5.9	6.0	24,105	1.0	153,134	1.0	2.2	2.3	▲0.5	▲1.3
	家庭用品	76,116	1.9	425,956	2.0	7.4	7.2	5.8	5.7	31,862	2.0	133,648	2.2	4.4	4.4	▲0.3	0.4	44,254	1.9	292,308	1.9	9.6	9.4	8.9	8.3
その他の商品	632,669	16.1	3,228,582	14.9	9.8	10.1	5.2	5.5	340,973	21.7	1,387,782	23.3	17.7	17.7	9.7	10.9	291,696	12.3	1,840,799	11.8	1.7	2.2	2.1	1.8	
食堂・喫茶	36,411	0.9	150,689	0.7	20.5	20.5	18.8	18.9	33,943	2.2	133,571	2.2	20.5	20.5	17.8	18.0	2,468	0.1	17,118	0.1	21.1	21.1	27.7	26.6	
販 売 効 率	商品券	30,575	-	144,177	-	▲5.7	▲5.5	▲5.5	▲5.0	25,876	-	91,841	-	▲5.4	▲5.4	▲5.9	▲5.1	4,700	-	52,336	-	▲7.0	▲6.0	▲4.7	▲4.8
	従業員(人)	98,459	-	616,132	-	▲1.4	▲1.8	▲0.7	▲1.6	12,928	-	54,379	-	▲2.0	▲2.0	▲6.6	▲5.1	85,531	-	561,753	-	▲1.3	▲1.8	▲0.1	▲1.2
	売場面積(千㎡)	4,749	-	28,459	-	▲0.4	▲0.3	▲0.9	▲0.9	1,160	-	5,022	-	▲0.2	▲0.2	▲2.6	▲1.2	3,590	-	23,437	-	▲0.5	▲0.3	▲0.6	▲0.8
	従業員1人当たり販売額(千円)	40,261	-	35,706	-	9.5	9.9	6.0	6.7	120,373	-	107,384	-	17.8	17.8	16.4	15.7	27,924	-	28,474	-	4.9	5.2	4.0	4.4
	売場面積1㎡当たり販売額(千円)	821	-	753	-	10.8	10.0	5.9	5.8	1,327	-	1,154	-	13.6	13.6	11.4	10.8	658	-	667	-	7.7	6.8	4.4	3.9
営業日数(平均)	362.0	-	362.9	-	-	-	-	-	362.5	-	361.8	-	-	-	-	-	362.0	-	362.9	-	-	-	-	-	
店舗数	915	-	6,151	-	-	-	-	-	39	-	189	-	-	-	-	-	876	-	5,962	-	-	-	-	-	
対全国シェア(%)	18.2	-	-	-	-	-	-	-	26.4	-	-	-	-	-	-	-	15.1	-	-	-	-	-	-	-	

(注1)この統計における百貨店及びスーパーとは、従業者50人以上の小売事業所であって次のいずれかに該当するもの。
 (1)百貨店：日本標準産業分類の百貨店、総合スーパーのうち(2)のスーパーに該当しない商店であって、かつ売場面積が特別区及び政令指定都市で3,000㎡以上、その他の地域では1,500㎡以上の事業所。
 (2)スーパー：売場面積が1,500㎡以上で、その50%以上において、セルフサービス方式を採用している事業所。
 (注2)販売額は全店ベースの値。
 (注3)この公表数値は、翌年の年間補正により修正される場合がある。
 (注4)ここで使用した数値は、経済産業省が公表する数値と相違することがある。

2. 府県別 百貨店・スーパー販売額 (2023年 速報)

(単位：百万円、%)

総合(百貨店+スーパー)	福井県			滋賀県			京都府			大阪府			兵庫県			奈良県			和歌山県			
	前年比			前年比			前年比			前年比			前年比			前年比						
	全店	既存店		全店	既存店		全店	既存店		全店	既存店		全店	既存店		全店	既存店		全店	既存店		
合計	84,123	0.3	▲ 0.7	268,872	1.9	1.8	508,448	8.2	8.4	1,904,951	10.6	10.3	854,271	3.3	3.4	209,338	0.7	0.7	110,577	1.5	0.3	
商 品 別	衣料品計	6,548	▲ 5.8	▲ 5.8	13,007	▲ 0.6	0.4	106,527	14.2	14.4	304,965	15.5	15.6	108,910	5.6	5.8	16,230	▲ 2.7	▲ 2.7	8,943	2.2	1.3
	紳士服・洋品	1,402	▲ 6.4	▲ 6.4	3,200	1.7	2.5	18,506	8.4	8.5	59,091	9.2	9.5	17,218	4.6	5.1	3,724	0.1	0.1	2,293	5.8	4.5
	婦人・子供服・洋品	4,620	▲ 4.9	▲ 4.9	8,833	▲ 0.1	0.9	83,760	16.3	16.5	227,770	18.3	18.3	86,125	6.3	6.5	10,677	▲ 2.8	▲ 2.8	5,069	1.1	0.8
	その他の衣料品	525	▲ 11.7	▲ 11.7	974	▲ 11.6	▲ 10.2	4,261	1.4	1.7	18,104	4.2	4.2	5,567	▲ 2.4	▲ 2.1	1,829	▲ 7.3	▲ 7.3	1,581	0.4	▲ 1.2
	身の回り品	2,445	1.2	1.2	3,962	1.1	2.1	40,415	22.6	22.6	201,817	26.3	26.3	24,829	13.3	13.6	6,505	4.3	4.3	4,833	1.8	0.9
	飲食料品	59,100	1.3	▲ 0.1	216,520	2.6	2.4	257,809	4.3	4.3	963,921	4.8	4.2	580,926	2.1	2.2	149,906	1.0	1.0	75,772	2.2	0.7
	家具・家電・家庭用品計	2,522	▲ 8.5	▲ 8.5	6,132	▲ 3.5	▲ 2.6	15,785	▲ 1.2	▲ 1.1	50,237	6.0	5.7	30,702	14.5	14.6	6,672	▲ 3.5	▲ 3.5	5,559	▲ 3.1	▲ 3.5
	家具	335	▲ 4.4	▲ 4.4	455	▲ 11.6	▲ 10.6	2,240	▲ 4.7	▲ 4.6	8,738	3.5	3.4	2,642	▲ 3.9	▲ 3.3	719	▲ 5.3	▲ 5.3	457	▲ 16.0	▲ 16.0
	家庭用電気機器器具	1,065	▲ 13.7	▲ 13.7	2,219	▲ 3.2	▲ 3.0	4,513	▲ 5.1	▲ 4.8	10,749	11.6	11.5	5,242	▲ 0.3	▲ 0.2	1,422	▲ 2.4	▲ 2.4	698	▲ 2.1	▲ 2.1
	家庭用品	1,122	▲ 4.3	▲ 4.3	3,457	▲ 2.5	▲ 1.3	9,032	1.8	1.8	30,751	4.9	4.5	22,818	21.3	21.4	4,531	▲ 3.6	▲ 3.6	4,405	▲ 1.7	▲ 2.2
	その他の商品	13,381	0.5	0.3	28,758	▲ 0.8	▲ 0.5	76,414	9.1	10.0	363,929	15.2	15.4	105,527	2.0	2.3	29,422	1.0	1.0	15,237	▲ 0.9	▲ 1.1
	食堂・喫茶	127	32.8	32.8	493	1.7	1.7	11,499	12.7	12.7	20,081	27.6	27.6	3,377	12.6	12.6	603	23.6	23.6	231	10.6	10.6
	商品券	212	▲ 7.4	▲ 7.5	936	▲ 10.4	▲ 9.8	3,037	▲ 3.4	▲ 3.4	17,261	▲ 6.0	▲ 6.0	6,670	▲ 5.1	▲ 4.5	1,720	▲ 5.4	▲ 5.4	738	▲ 5.9	▲ 6.4
	従業員(人)	3,326	▲ 0.5	▲ 2.3	11,778	▲ 1.3	▲ 1.7	12,193	▲ 3.6	▲ 2.9	36,997	▲ 1.3	▲ 1.8	25,688	▲ 0.3	▲ 1.1	5,468	▲ 2.0	▲ 2.0	3,009	▲ 3.6	▲ 3.6
売場面積(千㎡)	178	2.3	1.2	534	▲ 0.1	▲ 0.4	543	▲ 0.5	▲ 0.2	1,727	▲ 0.7	▲ 0.3	1,226	0.0	0.2	337	▲ 1.2	▲ 1.2	204	▲ 2.0	▲ 2.0	
従業員1人当たり販売額(千円)	25,090	1.8	2.3	22,860	4.8	4.3	41,811	12.3	12.4	51,882	12.6	13.5	33,739	5.9	6.2	38,051	3.2	3.2	36,106	3.0	4.1	
売場面積1㎡当たり販売額(千円)	472	▲ 1.0	▲ 1.0	504	3.5	2.0	913	16.0	13.7	1,087	14.5	14.3	696	7.2	6.6	619	2.7	2.7	538	7.0	7.2	
営業日数(平均)	363.4	-	-	362.4	-	-	357.1	-	-	361.3	-	-	363.7	-	-	362.6	-	-	364.9	-	-	
店舗数	36	-	-	102	-	-	76	-	-	332	-	-	266	-	-	63	-	-	40	-	-	
シニア対近畿(%)	2.1	-	-	6.8	-	-	12.9	-	-	48.3	-	-	21.7	-	-	5.3	-	-	2.8	-	-	
シニア対全国(%)	0.4	-	-	1.2	-	-	2.4	-	-	8.8	-	-	4.0	-	-	1.0	-	-	0.5	-	-	

(注1) この統計における百貨店及びスーパーとは、従業者50人以上の小売事業所であって次のいずれかに該当するもの。

(1) 百貨店：日本標準産業分類の百貨店、総合スーパーのうち(2)のスーパーに該当しない商店であって、かつ売場面積が特別区及び政令指定都市で3,000㎡以上、その他の地域では1,500㎡以上の事業所。

(2) スーパー：売場面積が1,500㎡以上で、その50%以上において、セルフサービス方式を採用している事業所。

(注2) 販売額は全店ベースの値。

(注3) この公表数値は、翌年の年間補正により修正される場合がある。

(注4) ここで使用した数値は、経済産業省が公表する数値と相違することがある。

3. 政令指定都市別、業態別 百貨店・スーパー販売額

(2023年 速報)

(単位：百万円、%)

	京 都 市									大 阪 市									神 戸 市									
	総 合			百 貨 店			ス ー パ ー			総 合			百 貨 店			ス ー パ ー			総 合			百 貨 店			ス ー パ ー			
	前年比		全店	前年比		全店	前年比		全店	前年比		全店	前年比		全店	前年比		全店	前年比		全店	前年比		全店	前年比		全店	
	前年比	前年比		前年比	前年比		前年比	前年比		前年比	前年比		前年比	前年比		前年比	前年比		前年比	前年比		前年比	前年比		前年比	前年比		前年比
合 計	386,880	10.2	10.3	250,304	15.2	15.2	136,576	2.1	2.3	1,224,671	15.9	15.9	888,097	18.9	18.9	336,574	8.7	8.4	322,425	6.2	6.5	153,689	11.8	11.8	168,736	1.6	2.0	
商 品 別	衣 料 品 計	99,661	15.5	15.5	94,071	16.5	16.5	5,591	0.2	0.2	264,134	19.3	19.3	253,006	20.2	20.2	11,128	1.7	0.4	71,286	8.9	8.9	66,516	9.7	9.7	4,769	▲ 0.7	▲ 0.7
	紳 士 服 ・ 洋 品	16,375	9.4	9.4	14,764	10.3	10.3	1,610	1.7	1.7	49,112	11.8	11.7	45,869	12.7	12.7	3,243	▲ 0.2	▲ 1.4	8,013	7.9	7.9	6,673	9.2	9.2	1,340	1.7	1.7
	婦 人 ・ 子 供 服 ・ 洋 品	79,472	17.5	17.5	75,971	18.5	18.5	3,501	▲ 0.2	▲ 0.2	200,283	22.3	22.3	193,567	23.1	23.1	6,717	3.2	2.1	60,903	9.2	9.2	57,742	9.9	9.9	3,161	▲ 1.1	▲ 1.1
	そ の 他 の 衣 料 品	3,815	2.7	2.7	3,336	3.4	3.4	479	▲ 1.6	▲ 1.6	14,739	7.5	7.3	13,571	8.4	8.4	1,168	▲ 1.7	▲ 4.1	2,370	4.0	4.0	2,101	5.8	5.8	268	▲ 7.9	▲ 7.9
	身 の 回 り 品	38,535	23.8	23.8	37,234	24.5	24.5	1,300	6.4	6.4	191,142	28.2	28.1	188,522	28.5	28.5	2,620	7.1	5.8	13,891	24.8	24.8	11,409	30.1	30.1	2,482	5.2	5.2
	飲 食 料 品	166,551	4.5	4.5	60,644	7.3	7.3	105,907	3.0	3.0	451,327	7.5	7.3	194,610	10.1	10.1	256,717	5.6	5.2	180,044	2.8	3.2	41,332	6.0	6.0	138,713	1.9	2.4
	家 具 ・ 家 電 ・ 家 庭 用 品 計	11,121	▲ 0.3	▲ 0.3	7,238	0.6	0.6	3,882	▲ 2.1	▲ 2.1	33,636	9.4	9.1	23,253	8.3	8.3	10,383	11.8	10.9	9,395	6.5	6.5	5,260	4.1	4.1	4,135	9.7	9.7
	家 具	1,870	▲ 4.2	▲ 4.2	1,708	▲ 3.0	▲ 3.0	163	▲ 14.9	▲ 14.9	6,471	3.6	3.4	6,105	3.9	3.9	366	▲ 1.8	▲ 5.3	1,423	▲ 0.3	▲ 0.3	1,171	5.9	5.9	252	▲ 21.8	▲ 21.8
	家 庭 用 電 気 機 械 器 具	2,411	▲ 7.2	▲ 7.2	198	▲ 41.8	▲ 41.8	2,213	▲ 2.0	▲ 2.0	5,617	23.2	22.6	1,214	15.8	15.8	4,404	25.4	24.6	773	2.0	2.0	15	44.4	44.4	758	1.4	1.4
	家 庭 用 品	6,840	3.5	3.5	5,333	4.7	4.7	1,507	▲ 0.6	▲ 0.6	21,547	8.0	7.8	15,934	9.5	9.5	5,613	4.0	3.0	7,199	8.4	8.4	4,074	3.4	3.4	3,125	15.7	15.8
そ の 他 の 商 品	59,514	12.7	13.1	41,492	21.1	21.1	18,021	▲ 2.8	▲ 1.9	265,581	20.4	20.5	209,858	18.8	18.8	55,723	27.1	27.4	45,732	10.9	11.0	27,095	22.3	22.3	18,636	▲ 2.3	▲ 2.1	
食 堂 ・ 喫 茶	11,499	12.7	12.7	9,625	12.0	12.0	1,874	16.7	16.7	18,850	28.3	28.3	18,848	28.4	28.4	2	▲ 53.1	▲ 53.1	2,077	14.3	14.3	2,077	14.3	14.3	-	-	-	
商 品 券	2,760	▲ 3.6	▲ 3.6	2,656	▲ 3.6	▲ 3.6	103	▲ 3.0	▲ 3.0	13,029	▲ 5.6	▲ 5.6	12,848	▲ 5.6	▲ 5.6	181	▲ 4.2	▲ 4.2	2,448	▲ 3.4	▲ 3.4	2,285	▲ 3.6	▲ 3.6	164	▲ 0.4	▲ 0.4	
販 売 効 率	従 業 員 (人)	7,216	▲ 2.8	▲ 2.8	2,095	▲ 4.0	▲ 4.0	5,121	▲ 2.3	▲ 2.3	16,015	▲ 1.2	1.0	6,181	0.8	0.8	9,834	▲ 2.5	1.1	6,731	▲ 0.8	▲ 0.8	965	▲ 1.7	▲ 1.7	5,766	▲ 0.7	▲ 0.7
売 場 面 積 (千 m ²)	322	▲ 0.2	▲ 0.2	160	0.0	0.0	162	▲ 0.3	▲ 0.3	811	▲ 2.0	▲ 0.1	484	0.0	0.0	327	▲ 4.8	▲ 0.2	343	0.2	0.2	114	0.0	0.0	229	0.3	0.3	
従 業 員 1 人 当 た り 販 売 額 (千 円)	54,374	15.1	15.0	117,449	25.1	25.1	27,403	4.8	4.7	76,446	16.3	16.7	144,240	18.9	18.9	34,125	9.3	9.6	48,130	9.2	8.3	157,401	13.4	13.4	29,486	4.7	3.8	
売 場 面 積 1 m ² 当 た り 販 売 額 (千 円)	1,163	16.5	16.6	1,505	15.6	15.6	827	13.3	13.5	1,466	15.2	15.4	1,795	16.2	16.2	995	10.8	11.1	935	9.7	9.6	1,329	11.8	11.8	738	6.8	6.6	
営 業 日 数 (平 均)	352.9	-	-	359.4	-	-	352.3	-	-	362.2	-	-	362.9	-	-	362.2	-	-	363.7	-	-	363.3	-	-	363.7	-	-	
店 舗 数	43	-	-	4	-	-	39	-	-	115	-	-	9	-	-	106	-	-	73	-	-	4	-	-	69	-	-	
シ ェ ア	対 近 畿 (%)	9.8	-	-	15.9	-	-	5.8	-	-	31.1	-	-	56.5	-	-	14.2	-	-	8.2	-	-	9.8	-	-	7.1	-	-
対 全 国 (%)	1.8	-	-	4.2	-	-	0.9	-	-	5.7	-	-	14.9	-	-	2.2	-	-	1.5	-	-	2.6	-	-	1.1	-	-	

(注1) この統計における百貨店及びスーパーとは、従業者50人以上の小売事業所であって次のいずれかに該当するもの。

(1) 百貨店 : 日本標準産業分類の百貨店、総合スーパーのうち(2)のスーパーに該当しない商店であって、かつ売場面積が特別区及び政令指定都市で3,000㎡以上、その他の地域では1,500㎡以上の事業所。

(2) スーパー : 売場面積が1,500㎡以上で、その50%以上において、セルフサービス方式を採用している事業所。

(注2) 販売額は全店ベースの値。

(注3) この公表数値は、翌年の年間補正により修正される場合がある。

(注4) ここで使用した数値は、経済産業省が公表する数値と相違することがある。

4. 府県別、業態別 百貨店・スーパー販売額 (2023年 速報)

(単位：百万円、%)

	京 都 府						大 阪 府						兵 庫 県						
	百貨店			スーパー			百貨店			スーパー			百貨店			スーパー			
	前年比		全店	前年比		全店	前年比		全店	前年比		全店	前年比		全店	前年比		全店	
	全店	既存店		全店	既存店		全店	既存店		全店	既存店		全店	既存店		全店	既存店		
合 計	250,304	15.2	15.2	258,144	2.2	2.5	1,009,136	16.8	16.8	895,814	4.3	3.7	225,840	8.6	8.6	628,431	1.5	1.6	
商 品 別	衣 料 品 計	94,071	16.5	16.5	12,456	▲ 0.8	0.2	270,285	18.2	18.2	34,681	▲ 1.9	▲ 1.5	83,533	7.9	7.9	25,377	▲ 1.6	▲ 0.7
	紳 士 服 ・ 洋 品	14,764	10.3	10.3	3,742	1.5	2.0	48,351	11.9	11.9	10,740	▲ 1.6	▲ 0.2	9,494	8.1	8.1	7,723	0.6	1.7
	婦 人 ・ 子 供 服 ・ 洋 品	75,971	18.5	18.5	7,789	▲ 1.3	▲ 0.0	207,022	20.6	20.6	20,749	▲ 1.1	▲ 1.1	70,044	8.3	8.3	16,081	▲ 1.5	▲ 0.7
	そ の 他 の 衣 料 品	3,336	3.4	3.4	925	▲ 5.0	▲ 4.2	14,912	7.3	7.3	3,192	▲ 8.1	▲ 8.7	3,994	1.7	1.7	1,572	▲ 11.5	▲ 10.6
	身 の 回 り 品	37,234	24.5	24.5	3,181	3.4	3.8	193,416	27.5	27.5	8,401	3.6	3.0	17,248	18.4	18.4	7,581	3.2	4.0
	飲 食 料 品	60,644	7.3	7.3	197,165	3.4	3.4	255,656	7.8	7.8	708,265	3.8	2.9	73,563	3.5	3.5	507,362	1.9	2.0
	家 具 ・ 家 電 ・ 家 庭 用 品 計	7,238	0.6	0.6	8,546	▲ 2.8	▲ 2.6	26,839	7.8	7.8	23,399	4.1	3.4	8,546	▲ 0.6	▲ 0.6	22,156	21.6	21.8
	家 具	1,708	▲ 3.0	▲ 3.0	533	▲ 9.8	▲ 9.5	7,681	5.6	5.6	1,057	▲ 9.2	▲ 10.1	1,582	1.5	1.5	1,059	▲ 10.9	▲ 9.8
	家 庭 用 電 気 機 械 器 具	198	▲ 41.8	▲ 41.8	4,315	▲ 2.3	▲ 1.9	1,562	13.8	13.8	9,187	11.2	11.1	42	▲ 16.1	▲ 16.1	5,199	▲ 0.1	▲ 0.1
	家 庭 用 品	5,333	4.7	4.7	3,699	▲ 2.2	▲ 2.2	17,596	8.3	8.3	13,155	0.8	▲ 0.2	6,921	▲ 1.0	▲ 1.0	15,897	34.4	34.6
そ の 他 の 商 品	41,492	21.1	21.1	34,922	▲ 2.4	▲ 0.8	243,361	18.1	18.1	120,569	9.7	10.3	39,589	18.5	18.5	65,938	▲ 5.9	▲ 5.5	
食 堂 ・ 喫 茶	9,625	12.0	12.0	1,874	16.7	16.7	19,581	27.8	27.8	500	19.8	19.8	3,361	12.5	12.5	16	17.0	17.0	
販 売 効 率	商 品 券	2,656	▲ 3.6	▲ 3.6	381	▲ 2.0	▲ 2.1	16,387	▲ 6.0	▲ 6.0	874	▲ 4.9	▲ 4.3	4,507	▲ 4.1	▲ 4.1	2,164	▲ 6.9	▲ 5.2
	従 業 員 (人)	2,095	▲ 4.0	▲ 4.0	10,098	▲ 3.6	▲ 2.7	7,705	▲ 1.7	▲ 1.7	29,292	▲ 1.1	▲ 1.8	1,926	▲ 2.2	▲ 2.2	23,762	▲ 0.2	▲ 1.0
	売 場 面 積 (千 m ²)	160	0.0	0.0	383	▲ 0.7	▲ 0.2	656	0.0	0.0	1,072	▲ 1.1	▲ 0.5	204	0.5	0.5	1,021	▲ 0.0	0.1
	従 業 員 1 人 当 たり 販 売 額 (千 円)	117,449	25.1	25.1	25,738	5.0	5.2	129,981	18.9	18.9	30,940	6.2	7.0	115,529	13.8	13.8	26,896	3.9	4.2
	売 場 面 積 1 m ² 当 たり 販 売 額 (千 円)	1,505	15.6	15.6	667	12.7	9.5	1,509	14.8	14.8	830	11.4	10.9	1,093	8.2	8.2	616	6.0	5.7
営 業 日 数 (平 均)	359.4	-	-	357.0	-	-	363.1	-	-	361.1	-	-	362.9	-	-	363.6	-	-	
店 舗 数	4	-	-	72	-	-	20	-	-	312	-	-	9	-	-	257	-	-	
シ ェ ア	対 近 畿 (%)	15.9	-	-	10.9	-	-	64.2	-	-	37.8	-	-	14.4	-	-	26.5	-	-
対 全 国 (%)	4.2	-	-	1.6	-	-	16.9	-	-	5.7	-	-	3.8	-	-	4.0	-	-	

(注1) この統計における百貨店及びスーパーとは、従業員50人以上の小売事業所であって次のいずれかに該当するもの。

(1) 百貨店：日本標準産業分類の百貨店、総合スーパーのうち(2)のスーパーに該当しない商店であって、かつ売場面積が特別区及び政令指定都市で3,000㎡以上、その他の地域では1,500㎡以上の事業所。

(2) スーパー：売場面積が1,500㎡以上で、その50%以上において、セルフサービス方式を採用している事業所。

(注2) 販売額は全店ベースの値。

(注3) この公表数値は、翌年の年間補正により修正される場合がある。

(注4) ここで使用した数値は、経済産業省が公表する数値と相違することがある。