

令和8年1月13日

百貨店・スーパー販売状況（近畿地域）
（2025年11月分速報）

1. 概 況

近畿地域の百貨店・スーパーの販売額は、前年同月比 **3.1%増**（全国 4.9%増）と**4か月連続で前年を上回った**。

商品別にみると、「家具・家電・家庭用品」等が前年を下回ったものの、「その他の商品」、「飲食料品」等が前年を上回った。

なお、既存店ベースでは同 4.0%増（全国 3.2%増）と4か月連続で前年を上回った。

2. 業態別の販売状況

（1）百貨店

百貨店39店の販売額は、前年よりも休日の数が2日多かったことや気温の低下に伴い冬物衣料が好調に推移したことなどから、前年同月比 **3.7%増**（全国 0.7%増）と**4か月連続で前年を上回った**。

商品別にみると、「家具・家電・家庭用品」等が前年を下回ったものの、「その他の商品」、「衣料品」等が前年を上回った。

なお、既存店ベースでは同 3.7%増（全国 0.9%増）と4か月連続で前年を上回った。

（2）スーパー

スーパー846店の販売額は、主力の飲食料品が堅調に推移したことなどにより、前年同月比 **2.7%増**（全国 6.7%増）と**3か月連続で前年を上回った**。

商品別にみると、「身の回り品」が前年を下回ったものの、「飲食料品」、「その他の商品」等が前年を上回った。

なお、既存店ベースでは同 4.2%増（全国 4.2%増）と13か月連続で前年を上回った。

〔業態別販売額及び前年同月比〕

（単位：百万円、％）

| | 総 合 | | | 百貨店 | | | スーパー | | |
|-----|-----------|-------|-----|---------|-------|-----|-----------|-------|-----|
| | 販売額 | 前年同月比 | | 販売額 | 前年同月比 | | 販売額 | 前年同月比 | |
| | | 全店 | 既存店 | | 全店 | 既存店 | | 全店 | 既存店 |
| 近 畿 | 367,711 | 3.1 | 4.0 | 157,970 | 3.7 | 3.7 | 209,741 | 2.7 | 4.2 |
| 福 井 | 8,199 | 10.8 | 1.8 | X | X | X | X | X | X |
| 滋 賀 | 23,883 | 4.3 | 3.1 | X | X | X | X | X | X |
| 京 都 | 47,954 | 2.7 | 3.1 | 25,315 | 2.3 | 2.3 | 22,639 | 3.2 | 4.1 |
| 大 阪 | 185,893 | 4.2 | 4.8 | 103,727 | 4.1 | 4.1 | 82,166 | 4.3 | 5.7 |
| 兵 庫 | 74,775 | 0.6 | 3.8 | 21,564 | 4.8 | 4.8 | 53,211 | ▲ 1.0 | 3.4 |
| 奈 良 | 17,604 | 0.7 | 2.4 | X | X | X | X | X | X |
| 和歌山 | 9,403 | 1.2 | 1.2 | X | X | X | X | X | X |
| 全 国 | 1,990,450 | 4.9 | 3.2 | 569,812 | 0.7 | 0.9 | 1,420,638 | 6.7 | 4.2 |

※ Xはデータ秘匿により公表できない所

■「1. 概況」と「2. 業態別の販売状況」は全店ベースで記述しています。

■次回公表予定

2025年12月分速報：2月6日（金）

（本件の問い合わせ先）

近畿経済産業局 総務企画部 企画調査課長 奥西
担当：作野、上田 電話：06-6966-6004

3. 商品の動き

対前年同月比

| 商品 | 総合 | | 百貨店 | | スーパー | |
|-------------|-------|-------|-------|-------|-------|-------|
| | 全店 | 既存店 | 全店 | 既存店 | 全店 | 既存店 |
| 合計 | 3.1 | 4.0 | 3.7 | 3.7 | 2.7 | 4.2 |
| 衣料品計 | 3.7 | 3.9 | 4.3 | 4.3 | 1.1 | 2.2 |
| 紳士服・洋品 | 3.6 | 4.0 | 4.1 | 4.1 | 2.5 | 3.7 |
| 婦人・子供服・洋品 | 3.9 | 4.1 | 4.6 | 4.6 | ▲ 0.4 | 0.8 |
| その他の衣料品 | 1.1 | 1.3 | ▲ 0.9 | ▲ 0.9 | 5.4 | 5.9 |
| 身の回り品 | 0.1 | 0.2 | 0.3 | 0.3 | ▲ 2.6 | ▲ 1.6 |
| 飲食料品 | 2.3 | 3.7 | 2.8 | 2.8 | 2.1 | 3.9 |
| 家具・家電・家庭用品計 | ▲ 2.1 | ▲ 2.0 | ▲ 7.4 | ▲ 7.4 | 1.7 | 1.9 |
| 家具 | ▲ 7.1 | ▲ 6.7 | ▲ 6.1 | ▲ 6.1 | ▲ 9.5 | ▲ 8.2 |
| 家庭用電気機械器具 | 10.5 | 9.8 | 1.5 | 1.5 | 11.1 | 10.4 |
| 家庭用品 | ▲ 5.0 | ▲ 4.8 | ▲ 8.2 | ▲ 8.2 | ▲ 2.2 | ▲ 1.7 |
| その他の商品 | 8.1 | 8.3 | 8.7 | 8.7 | 7.4 | 7.7 |
| 食堂・喫茶 | ▲ 2.3 | ▲ 2.3 | ▲ 3.3 | ▲ 3.3 | 7.5 | 7.5 |

(注)

■この統計における百貨店及びスーパーとは、従業者50人以上の小売事業所であって次のいずれかに該当するもの。

(1)百貨店：日本標準産業分類の百貨店、総合スーパーのうち(2)のスーパーに該当しない商店であって、かつ売場面積が特別区及び政令指定都市で3,000㎡以上、その他の地域では1,500㎡以上の事業所。

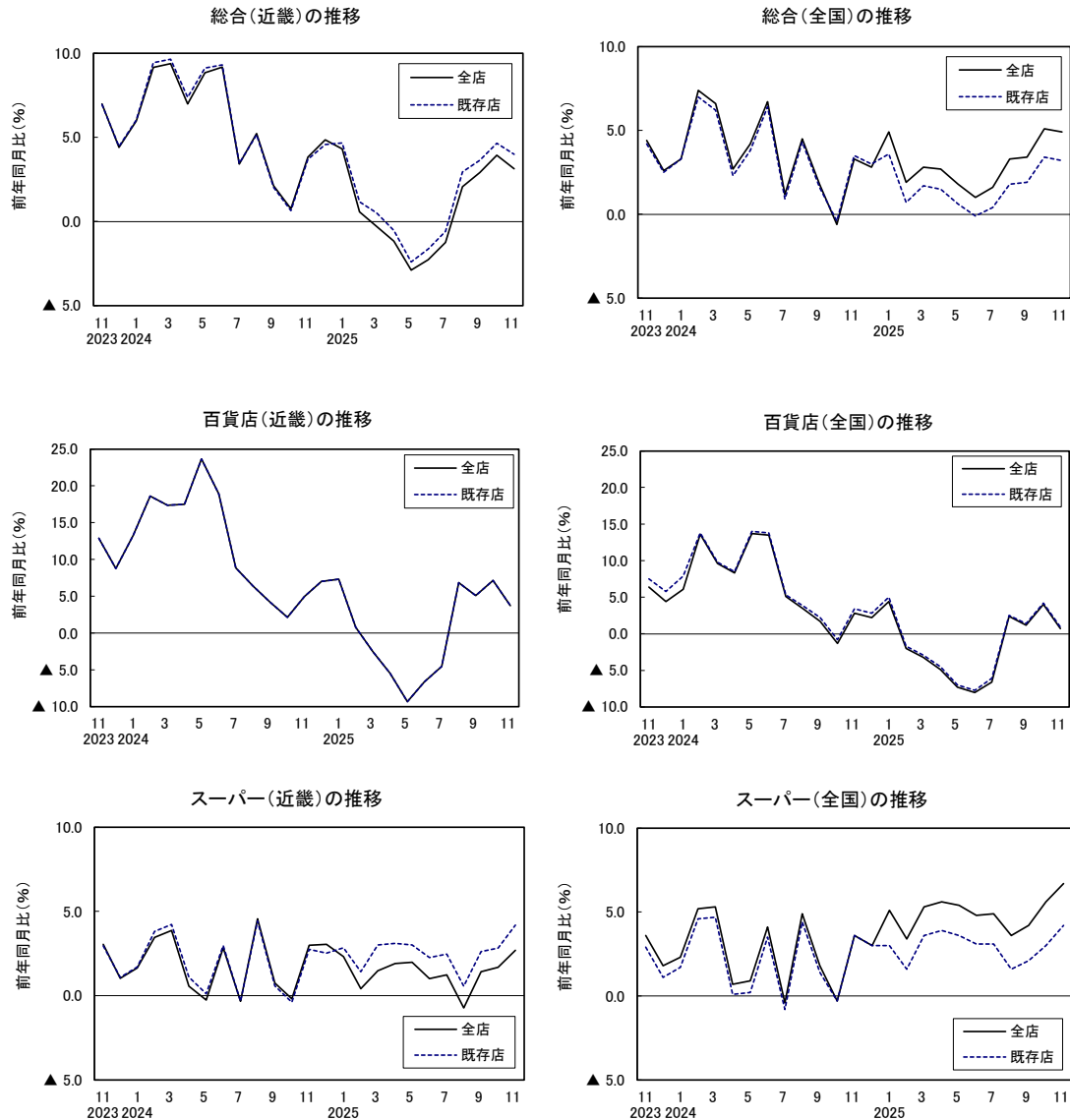
(2)スーパー：売場面積が1,500㎡以上で、その50%以上において、セルフサービス方式を採用している事業所。

■「既存店」とは調査月において当月と前年同月でともに存在する店舗をいう。

○主なコメント

- ・インバウンドは、11月前半は好調に推移したものの、後半はラグジュアリーブランドの売上げが減少するなど苦戦した。(百貨店)
- ・化粧品はインバウンド中心に好調に推移し、前年を上回った。(百貨店)
- ・米は価格が高止まりしているものの売れ行きは安定しており、気温が低く推移したことにより鍋物などがよく動いている。(スーパー)

4. 販売額前年同月比の推移（業態別）



| | | 近畿 | | | | | | 全国 | | | | | |
|--------|--------|-------|-------|-------|-------|-------|-----|-----|-------|-------|-------|------|-----|
| | | 合計 | | 百貨店 | | スーパー | | 合計 | | 百貨店 | | スーパー | |
| | | 全店 | 既存店 | 全店 | 既存店 | 全店 | 既存店 | 全店 | 既存店 | 全店 | 既存店 | 全店 | 既存店 |
| 2023年 | | 7.0 | 6.8 | 14.3 | 14.3 | 2.6 | 2.3 | 4.6 | 4.2 | 8.1 | 9.3 | 3.3 | 2.4 |
| 2024年 | | 5.7 | 5.7 | 11.4 | 11.4 | 1.9 | 1.9 | 3.6 | 3.4 | 6.3 | 6.7 | 2.6 | 2.2 |
| 2023年度 | | 7.2 | 7.2 | 14.0 | 14.0 | 3.0 | 2.9 | 4.8 | 4.5 | 7.3 | 8.5 | 3.9 | 3.1 |
| 2024年度 | | 4.1 | 4.3 | 7.8 | 7.8 | 1.6 | 1.8 | 3.0 | 2.6 | 3.8 | 4.2 | 2.7 | 2.0 |
| 2024年 | 7～9月 | 3.6 | 3.5 | 6.6 | 6.6 | 1.7 | 1.6 | 2.5 | 2.2 | 3.5 | 3.8 | 2.1 | 1.7 |
| | 10～12月 | 3.3 | 3.1 | 5.0 | 5.0 | 2.0 | 1.7 | 1.9 | 2.1 | 1.4 | 1.9 | 2.2 | 2.2 |
| 2025年 | 1～3月 | 1.5 | 2.1 | 1.7 | 1.7 | 1.4 | 2.4 | 3.2 | 2.0 | 0.4 | 0.1 | 4.6 | 2.8 |
| | 4～6月 | ▲ 2.1 | ▲ 1.5 | ▲ 7.2 | ▲ 7.2 | 1.6 | 2.8 | 1.8 | 0.6 | ▲ 6.8 | ▲ 6.5 | 5.2 | 3.5 |
| | 7～9月 | 1.2 | 1.9 | 2.0 | 2.0 | 0.6 | 1.8 | 2.7 | 1.4 | ▲ 1.4 | ▲ 1.1 | 4.2 | 2.3 |
| 2024年 | 11月 | 3.8 | 3.7 | 5.0 | 5.0 | 3.0 | 2.7 | 3.3 | 3.5 | 2.8 | 3.4 | 3.6 | 3.6 |
| | 12月 | 4.8 | 4.6 | 7.0 | 7.0 | 3.0 | 2.5 | 2.8 | 3.0 | 2.2 | 2.8 | 3.0 | 3.0 |
| 2025年 | 1月 | 4.3 | 4.7 | 7.3 | 7.3 | 2.3 | 2.8 | 4.9 | 3.6 | 4.4 | 5.0 | 5.1 | 3.0 |
| | 2月 | 0.6 | 1.2 | 0.8 | 0.8 | 0.4 | 1.4 | 1.9 | 0.7 | ▲ 2.0 | ▲ 1.7 | 3.4 | 1.6 |
| | 3月 | ▲ 0.3 | 0.5 | ▲ 2.6 | ▲ 2.6 | 1.5 | 3.0 | 2.8 | 1.7 | ▲ 3.2 | ▲ 2.9 | 5.3 | 3.6 |
| | 4月 | ▲ 1.2 | ▲ 0.5 | ▲ 5.5 | ▲ 5.5 | 1.9 | 3.1 | 2.7 | 1.5 | ▲ 4.9 | ▲ 4.5 | 5.6 | 3.9 |
| | 5月 | ▲ 2.9 | ▲ 2.4 | ▲ 9.3 | ▲ 9.3 | 2.0 | 3.0 | 1.8 | 0.6 | ▲ 7.3 | ▲ 7.0 | 5.4 | 3.6 |
| | 6月 | ▲ 2.3 | ▲ 1.6 | ▲ 6.6 | ▲ 6.6 | 1.0 | 2.3 | 1.0 | ▲ 0.1 | ▲ 8.0 | ▲ 7.7 | 4.8 | 3.1 |
| | 7月 | ▲ 1.2 | ▲ 0.6 | ▲ 4.5 | ▲ 4.5 | 1.2 | 2.5 | 1.6 | 0.4 | ▲ 6.6 | ▲ 6.1 | 4.9 | 3.1 |
| | 8月 | 2.1 | 2.9 | 6.9 | 6.9 | ▲ 0.7 | 0.6 | 3.3 | 1.8 | 2.4 | 2.5 | 3.6 | 1.6 |
| | 9月 | 2.9 | 3.6 | 5.1 | 5.1 | 1.4 | 2.6 | 3.4 | 1.9 | 1.2 | 1.4 | 4.2 | 2.1 |
| | 10月 | 3.9 | 4.6 | 7.1 | 7.1 | 1.7 | 2.8 | 5.1 | 3.4 | 4.0 | 4.2 | 5.6 | 3.0 |
| | 11月 | 3.1 | 4.0 | 3.7 | 3.7 | 2.7 | 4.2 | 4.9 | 3.2 | 0.7 | 0.9 | 6.7 | 4.2 |

p:速報値、r:確報値

(注)ここで使用した数字は、経済産業省「商業動態統計調査」調査票情報を独自集計したものである。

■近畿経済産業局ホームページ内では、当資料と、最新および時系列の統計データをExcel形式で掲載しております。
(ホームページアドレス: <https://www.kansai.meti.go.jp>)

1. 業態別、商品別 百貨店・スーパー販売額 (2025年11月速報)

(単位：百万円、%)

| | | 総 合（百貨店＋スーパー） | | | | | | | | 百 貨 店 | | | | | | | | ス ー パ ー | | | | | | | |
|-------------------|------------------------------|---------------|---------|-----------|-------|-------|-------|-------|--------|---------|---------|---------|-------|-------|-------|-------|--------|---------|---------|-----------|-------|-------|-------|--------|--------|
| | | 販 売 額 | | | | 近畿 | | 全国 | | 販 売 額 | | | | 近畿 | | 全国 | | 販 売 額 | | | | 近畿 | | 全国 | |
| | | | | | | 前年同月比 | | 前年同月比 | | | | | | 前年同月比 | | 前年同月比 | | | | | | 前年同月比 | | 前年同月比 | |
| | | 近畿 | 構成比 | 全国 | 構成比 | 全店 | 既存店 | 全店 | 既存店 | 近畿 | 構成比 | 全国 | 構成比 | 全店 | 既存店 | 全店 | 既存店 | 近畿 | 構成比 | 全国 | 構成比 | 全店 | 既存店 | 全店 | 既存店 |
| 合 計 | | 367,711 | 100.0 | 1,990,450 | 100.0 | 3.1 | 4.0 | 4.9 | 3.2 | 157,970 | 100.0 | 569,812 | 100.0 | 3.7 | 3.7 | 0.7 | 0.9 | 209,741 | 100.0 | 1,420,638 | 100.0 | 2.7 | 4.2 | 6.7 | 4.2 |
| 商 品 別 | 衣 料 品 計 | 59,603 | 16.2 | 215,440 | 10.8 | 3.7 | 3.9 | ▲ 1.8 | ▲ 1.5 | 49,447 | 31.3 | 160,001 | 28.1 | 4.3 | 4.3 | 1.4 | 1.6 | 10,156 | 4.8 | 55,438 | 3.9 | 1.1 | 2.2 | ▲ 10.1 | ▲ 9.5 |
| | 紳 士 服 ・ 洋 品 | 11,534 | 3.1 | 49,989 | 2.5 | 3.6 | 4.0 | ▲ 2.3 | ▲ 1.7 | 8,402 | 5.3 | 33,282 | 5.8 | 4.1 | 4.1 | 1.7 | 1.8 | 3,132 | 1.5 | 16,707 | 1.2 | 2.5 | 3.7 | ▲ 9.3 | ▲ 8.0 |
| | 婦 人 ・ 子 供 服 ・ 洋 品 | 44,903 | 12.2 | 151,616 | 7.6 | 3.9 | 4.1 | ▲ 1.4 | ▲ 1.1 | 38,962 | 24.7 | 118,903 | 20.9 | 4.6 | 4.6 | 1.7 | 1.8 | 5,942 | 2.8 | 32,712 | 2.3 | ▲ 0.4 | 0.8 | ▲ 11.0 | ▲ 10.4 |
| | そ の 他 の 衣 料 品 | 3,166 | 0.9 | 13,835 | 0.7 | 1.1 | 1.3 | ▲ 4.9 | ▲ 5.2 | 2,083 | 1.3 | 7,816 | 1.4 | ▲ 0.9 | ▲ 0.9 | ▲ 2.7 | ▲ 2.5 | 1,083 | 0.5 | 6,019 | 0.4 | 5.4 | 5.9 | ▲ 7.5 | ▲ 8.6 |
| | 身 の 回 り 品 | 27,670 | 7.5 | 99,410 | 5.0 | 0.1 | 0.2 | ▲ 3.3 | ▲ 3.4 | 25,555 | 16.2 | 88,470 | 15.5 | 0.3 | 0.3 | ▲ 2.1 | ▲ 2.1 | 2,115 | 1.0 | 10,940 | 0.8 | ▲ 2.6 | ▲ 1.6 | ▲ 12.4 | ▲ 13.0 |
| | 飲 食 料 品 | 201,841 | 54.9 | 1,293,000 | 65.0 | 2.3 | 3.7 | 6.4 | 4.0 | 39,147 | 24.8 | 156,848 | 27.5 | 2.8 | 2.8 | 0.1 | 0.5 | 162,694 | 77.6 | 1,136,153 | 80.0 | 2.1 | 3.9 | 7.4 | 4.5 |
| | 家具・家電・家庭用品計 | 10,786 | 2.9 | 60,491 | 3.0 | ▲ 2.1 | ▲ 2.0 | 0.8 | ▲ 1.4 | 4,301 | 2.7 | 18,114 | 3.2 | ▲ 7.4 | ▲ 7.4 | ▲ 4.9 | ▲ 4.8 | 6,485 | 3.1 | 42,377 | 3.0 | 1.7 | 1.9 | 3.5 | 0.3 |
| | 家 具 | 1,523 | 0.4 | 7,241 | 0.4 | ▲ 7.1 | ▲ 6.7 | ▲ 5.7 | ▲ 6.9 | 1,083 | 0.7 | 4,233 | 0.7 | ▲ 6.1 | ▲ 6.1 | ▲ 7.5 | ▲ 7.4 | 440 | 0.2 | 3,008 | 0.2 | ▲ 9.5 | ▲ 8.2 | ▲ 3.0 | ▲ 6.1 |
| | 家庭用電気機械器具 | 2,534 | 0.7 | 16,784 | 0.8 | 10.5 | 9.8 | 9.5 | 6.6 | 152 | 0.1 | 2,203 | 0.4 | 1.5 | 1.5 | ▲ 2.9 | ▲ 2.9 | 2,382 | 1.1 | 14,581 | 1.0 | 11.1 | 10.4 | 11.6 | 8.3 |
| | 家 庭 用 品 | 6,730 | 1.8 | 36,466 | 1.8 | ▲ 5.0 | ▲ 4.8 | ▲ 1.5 | ▲ 3.6 | 3,067 | 1.9 | 11,678 | 2.0 | ▲ 8.2 | ▲ 8.2 | ▲ 4.4 | ▲ 4.2 | 3,663 | 1.7 | 24,788 | 1.7 | ▲ 2.2 | ▲ 1.7 | 0.0 | ▲ 3.2 |
| そ の 他 の 商 品 | 64,689 | 17.6 | 309,881 | 15.6 | 8.1 | 8.3 | 7.5 | 6.9 | 36,705 | 23.2 | 135,619 | 23.8 | 8.7 | 8.7 | 3.3 | 3.3 | 27,984 | 13.3 | 174,263 | 12.3 | 7.4 | 7.7 | 11.1 | 10.0 | |
| 販 売 効 率 対 | 食 堂 ・ 喫 茶 | 3,122 | 0.8 | 12,229 | 0.6 | ▲ 2.3 | ▲ 2.3 | 0.8 | 1.0 | 2,815 | 1.8 | 10,762 | 1.9 | ▲ 3.3 | ▲ 3.3 | 0.9 | 1.0 | 306 | 0.1 | 1,467 | 0.1 | 7.5 | 7.5 | 0.2 | 1.3 |
| | 商 品 券 | 3,182 | － | 13,210 | － | ▲ 6.6 | ▲ 6.5 | ▲ 6.3 | ▲ 6.2 | 2,867 | － | 9,781 | － | ▲ 6.4 | ▲ 6.4 | ▲ 6.4 | ▲ 6.4 | 315 | － | 3,428 | － | ▲ 8.5 | ▲ 7.5 | ▲ 6.1 | ▲ 5.5 |
| | 従 業 員 （ 人 ） | 97,257 | － | 617,798 | － | ▲ 1.3 | ▲ 0.6 | 1.9 | ▲ 0.8 | 12,652 | － | 50,020 | － | ▲ 2.2 | ▲ 2.2 | ▲ 3.6 | ▲ 3.1 | 84,605 | － | 567,778 | － | ▲ 1.1 | ▲ 0.4 | 2.5 | ▲ 0.6 |
| | 売 場 面 積 （ 千 m ² ） | 4,679 | － | 27,816 | － | ▲ 1.3 | 0.1 | 0.1 | ▲ 0.3 | 1,159 | － | 4,747 | － | 0.0 | 0.0 | ▲ 1.4 | ▲ 0.8 | 3,521 | － | 23,070 | － | ▲ 1.8 | 0.1 | 0.5 | ▲ 0.2 |
| | 従業員1人当たり販売額 （ 千 円 ） | 3,781 | － | 3,222 | － | 4.5 | 4.6 | 2.9 | 4.0 | 12,486 | － | 11,392 | － | 6.0 | 6.0 | 4.4 | 4.1 | 2,479 | － | 2,502 | － | 3.9 | 4.6 | 4.1 | 4.8 |
| | 売場面積1㎡当たり販売額 （ 千 円 ） | 78 | － | 71 | － | 4.0 | 4.0 | 4.4 | 4.4 | 134 | － | 118 | － | 3.9 | 3.9 | 2.6 | 1.7 | 59 | － | 62 | － | 3.5 | 3.5 | 6.9 | 5.2 |
| | 営 業 日 数 （ 平 均 ） | 30.0 | － | 29.9 | － | － | － | － | － | 29.9 | － | 29.9 | － | － | － | － | － | 30.0 | － | 29.9 | － | － | － | － | － |
| 店 舗 数 | 885 | － | 6,228 | － | － | － | － | － | 39 | － | 180 | － | － | － | － | － | 846 | － | 6,048 | － | － | － | － | － | |
| 対 全 国 シ ェ ア （ % ） | 18.5 | － | － | － | － | － | － | － | － | 27.7 | － | － | － | － | － | － | 14.8 | － | － | － | － | － | － | － | |

(注1) この統計における百貨店及びスーパーとは、従業者50人以上の小売事業所であって次のいずれかに該当するもの。

(1) 百貨店 : 日本標準産業分類の百貨店、総合スーパーのうち(2)のスーパーに該当しない商店であって、かつ売場面積が特別区及び政令指定都市で3,000㎡以上、その他の地域では1,500㎡以上の事業所。

(2) スーパー: 売場面積が1,500㎡以上で、その50%以上において、セルフサービス方式を採用している事業所。

(注2) 販売額は全店ベースの値。

(注3) この公表数値は、翌年の年間補正により修正される場合がある。

(注4) ここで使用した数字は、経済産業省「商業動態統計調査」調査票情報を独自集計したものである。

2. 府県別 百貨店・スーパー販売額 (2025年11月速報)

(単位：百万円、%)

| 総合(百貨店+スーパー) | | | 福井県 | | | 滋賀県 | | | 京都府 | | | 大阪府 | | | 兵庫県 | | | 奈良県 | | | 和歌山県 | | |
|----------------------|------------------------------|-------------|-------|--------|--------|--------|-------|--------|--------|-------|--------|---------|-------|--------|--------|--------|-------|--------|--------|--------|-------|--------|--------|
| | | | 前年同月比 | | | 前年同月比 | | | 前年同月比 | | | 前年同月比 | | | 前年同月比 | | | 前年同月比 | | | 前年同月比 | | |
| | | | 全店 | 既存店 | | 全店 | 既存店 | | 全店 | 既存店 | | 全店 | 既存店 | | 全店 | 既存店 | | 全店 | 既存店 | | 全店 | 既存店 | |
| 合　　計 | | | 8,199 | 10.8 | 1.8 | 23,883 | 4.3 | 3.1 | 47,954 | 2.7 | 3.1 | 185,893 | 4.2 | 4.8 | 74,775 | 0.6 | 3.8 | 17,604 | 0.7 | 2.4 | 9,403 | 1.2 | 1.2 |
| 商 品 別 | 衣　　料　　品　　計 | | 565 | ▲ 17.8 | ▲ 17.8 | 1,428 | 3.8 | 3.8 | 11,364 | 0.7 | 0.7 | 32,911 | 5.9 | 5.8 | 11,100 | 3.7 | 4.7 | 1,411 | ▲ 6.9 | ▲ 5.8 | 824 | 0.8 | 0.8 |
| | 紳　士　服・洋　品 | | 113 | ▲ 25.1 | ▲ 25.1 | 351 | 2.6 | 2.6 | 1,989 | 1.1 | 1.1 | 6,660 | 6.1 | 6.0 | 1,868 | 3.1 | 5.0 | 339 | ▲ 8.5 | ▲ 7.2 | 215 | 2.0 | 2.0 |
| | 婦人・子供服・洋品 | | 402 | ▲ 15.8 | ▲ 15.8 | 943 | 4.0 | 4.0 | 8,982 | 0.7 | 0.7 | 24,534 | 6.0 | 6.0 | 8,676 | 3.8 | 4.7 | 906 | ▲ 4.8 | ▲ 3.7 | 460 | 0.7 | 0.7 |
| | そ　　他　の　衣　料品 | | 51 | ▲ 16.0 | ▲ 16.0 | 134 | 5.5 | 5.5 | 394 | ▲ 1.6 | ▲ 1.6 | 1,717 | 3.5 | 2.9 | 556 | 2.7 | 5.1 | 166 | ▲ 14.3 | ▲ 13.5 | 149 | ▲ 0.5 | ▲ 0.5 |
| | 身　　の　　回　り　品 | | 147 | ▲ 22.4 | ▲ 22.4 | 348 | 1.3 | 1.3 | 4,703 | 12.7 | 12.7 | 19,638 | ▲ 1.8 | ▲ 1.8 | 2,023 | ▲ 1.7 | ▲ 0.9 | 453 | ▲ 8.3 | ▲ 8.0 | 358 | ▲ 6.5 | ▲ 6.5 |
| | 飲　　食　　料　　品 | | 5,969 | 16.2 | 3.4 | 18,872 | 4.1 | 2.7 | 22,698 | 1.8 | 3.1 | 86,856 | 3.1 | 4.6 | 48,615 | ▲ 0.8 | 3.1 | 12,495 | 1.4 | 3.5 | 6,337 | 1.1 | 1.1 |
| | 家具・家電・家庭用品計 | | 211 | ▲ 6.2 | ▲ 6.2 | 600 | 2.9 | 2.6 | 1,528 | 4.0 | 3.1 | 4,745 | ▲ 4.6 | ▲ 5.4 | 2,675 | ▲ 2.1 | 0.3 | 563 | ▲ 2.6 | ▲ 1.7 | 464 | 0.6 | 0.6 |
| | 家　　　　　　　　具 | | 28 | ▲ 14.6 | ▲ 14.6 | 55 | 0.1 | 0.1 | 248 | 5.0 | 5.0 | 863 | ▲ 8.4 | ▲ 8.8 | 234 | ▲ 10.8 | ▲ 7.5 | 55 | ▲ 17.5 | ▲ 16.4 | 39 | ▲ 10.0 | ▲ 10.0 |
| | 家庭用電気機械器具 | | 107 | 15.9 | 15.9 | 228 | 11.2 | 11.1 | 428 | 17.1 | 13.1 | 1,026 | 8.4 | 6.3 | 529 | 7.4 | 11.1 | 149 | 12.3 | 13.6 | 68 | 13.5 | 13.5 |
| | 家　　庭　　用　　品 | | 76 | ▲ 23.9 | ▲ 23.9 | 318 | ▲ 1.9 | ▲ 2.3 | 852 | ▲ 1.7 | ▲ 1.7 | 2,856 | ▲ 7.4 | ▲ 8.0 | 1,913 | ▲ 3.3 | ▲ 1.4 | 359 | ▲ 5.2 | ▲ 4.5 | 357 | ▲ 0.2 | ▲ 0.2 |
| | そ　　他　の　商　品 | | 1,304 | 12.6 | 11.9 | 2,587 | 6.5 | 6.3 | 6,658 | 2.8 | 1.3 | 40,086 | 10.2 | 10.0 | 10,025 | 5.4 | 8.0 | 2,632 | 3.9 | 5.4 | 1,397 | 3.9 | 3.9 |
| | 食　　堂　　・　　喫　　茶 | | 5 | 3.7 | 3.7 | 47 | ▲ 5.0 | ▲ 5.0 | 1,003 | 0.7 | 0.7 | 1,657 | ▲ 6.0 | ▲ 6.0 | 337 | 8.9 | 8.9 | 50 | ▲ 4.5 | ▲ 4.5 | 23 | 7.3 | 7.3 |
| | 販 売 効 率 | 商　　　　　　品　　券 | | 19 | ▲ 7.6 | ▲ 11.4 | 67 | 0.8 | 0.8 | 306 | ▲ 21.6 | ▲ 21.6 | 1,919 | ▲ 5.3 | ▲ 5.4 | 646 | ▲ 2.4 | ▲ 1.7 | 164 | ▲ 6.0 | ▲ 5.7 | 61 | ▲ 9.0 |
| 従　　業　　員　　（　人　） | | 3,754 | 11.3 | 1.0 | 11,965 | 2.6 | ▲ 0.1 | 12,273 | ▲ 0.9 | ▲ 0.1 | 36,948 | ▲ 1.4 | ▲ 0.7 | 24,051 | ▲ 4.0 | ▲ 0.9 | 5,334 | ▲ 3.7 | ▲ 1.4 | 2,932 | ▲ 2.7 | ▲ 2.7 | |
| 売　　場　　面　　積　　（　千㎡　） | | 194 | 5.7 | 1.3 | 524 | 1.1 | 0.4 | 542 | 0.1 | 0.1 | 1,723 | ▲ 0.7 | 0.2 | 1,162 | ▲ 4.9 | ▲ 0.6 | 329 | ▲ 2.9 | 0.2 | 205 | 0.6 | 0.6 | |
| 従業員１人当たり販売額 （千円） | | 2,184 | ▲ 0.4 | 0.8 | 1,996 | 1.7 | 3.3 | 3,907 | 3.6 | 3.2 | 5,031 | 5.7 | 5.5 | 3,109 | 4.8 | 4.7 | 3,300 | 4.6 | 3.9 | 3,207 | 4.0 | 4.0 | |
| 売場面積１㎡当たり販売額 （千円） | | 42 | 5.0 | 0.0 | 45 | 2.3 | 2.3 | 87 | 3.6 | 3.6 | 107 | 4.9 | 4.9 | 64 | 4.9 | 4.9 | 53 | 3.9 | 1.9 | 46 | 2.2 | 2.2 | |
| 営　　業　　日　　数　　（　平均　） | | 30.2 | - | - | 30.0 | - | - | 29.9 | - | - | 30.1 | - | - | 29.8 | - | - | 30.4 | - | - | 30.8 | - | - | |
| 店　　　　　　舗　　数 | | 41 | - | - | 103 | - | - | 74 | - | - | 319 | - | - | 245 | - | - | 63 | - | - | 40 | - | - | |
| シ ェ ア | 対　　近　　畿　　（　％　） | | 2.2 | - | - | 6.5 | - | - | 13.0 | - | - | 50.6 | - | - | 20.3 | - | - | 4.8 | - | - | 2.6 | - | - |
| | 対　　全　　国　　（　％　） | | 0.4 | - | - | 1.2 | - | - | 2.4 | - | - | 9.3 | - | - | 3.8 | - | - | 0.9 | - | - | 0.5 | - | - |

(注1)この統計における百貨店及びスーパーとは、従業員50人以上の小売事業所であって次のいずれかに該当するもの。

(1)百貨店：日本標準産業分類の百貨店、総合スーパーのうち(2)のスーパーに該当しない商店であって、かつ売場面積が

特別区及び政令指定都市で3,000㎡以上、その他の地域では1,500㎡以上の事業所。

(2) スーパー：売場面積が1,500㎡以上で、その50%以上において、セルフサービス方式を採用している事業所。

(注2)販売額は全店ベースの値。

(注3)この公表数値は、翌年の年間補正により修正される場合がある。

(注4)ここで使用した数字は、経済産業省「商業動態統計調査」調査票情報を独自集計したものである。

3. 府県別、業態別 百貨店・スーパー販売額 (2025年11月速報)

(単位：百万円、%)

| | | 京 都 府 | | | | | | 大 阪 府 | | | | | | 兵 庫 県 | | | | | |
|-----|------------------------------|-----------------|-------|--------|--------|--------|--------|---------|--------|--------|--------|-------|-------|--------|-------|-------|--------|--------|--------|
| | | 百 貨 店 | | スーパー | | 百 貨 店 | | スーパー | | 百 貨 店 | | スーパー | | 百 貨 店 | | スーパー | | | |
| | | | | | | | | | | | | | | | | | | | |
| | | | | | | | | | | | | | | | | | | | |
| 合 計 | | 25,315 | 2.3 | 2.3 | 22,639 | 3.2 | 4.1 | 103,727 | 4.1 | 4.1 | 82,166 | 4.3 | 5.7 | 21,564 | 4.8 | 4.8 | 53,211 | ▲ 1.0 | 3.4 |
| 商 | 衣 料 品 計 | 10,006 | 0.5 | 0.5 | 1,358 | 2.3 | 2.4 | 29,266 | 6.0 | 6.0 | 3,645 | 5.0 | 4.6 | 8,538 | 4.3 | 4.3 | 2,561 | 1.4 | 6.1 |
| | 紳 士 服 ・ 洋 品 | 1,585 | 1.2 | 1.2 | 404 | 0.7 | 0.8 | 5,510 | 5.7 | 5.7 | 1,150 | 8.1 | 7.8 | 1,059 | 3.0 | 3.0 | 809 | 3.3 | 7.8 |
| | 婦 人 ・ 子 供 服 ・ 洋 品 | 8,168 | 0.6 | 0.6 | 813 | 1.8 | 1.8 | 22,458 | 6.4 | 6.4 | 2,076 | 2.4 | 2.1 | 7,135 | 4.7 | 4.7 | 1,541 | ▲ 0.0 | 4.5 |
| | そ の 他 の 衣 料 品 | 252 | ▲ 7.5 | ▲ 7.5 | 141 | 11.1 | 11.1 | 1,298 | 1.4 | 1.4 | 419 | 10.7 | 8.2 | 344 | 1.1 | 1.1 | 212 | 5.4 | 12.4 |
| | 身 の 回 り 品 | 4,430 | 13.6 | 13.6 | 273 | ▲ 0.2 | ▲ 0.2 | 18,989 | ▲ 2.0 | ▲ 2.0 | 649 | 4.1 | 4.3 | 1,447 | ▲ 0.8 | ▲ 0.8 | 576 | ▲ 4.1 | ▲ 1.1 |
| 品 | 飲 食 料 品 | 5,770 | ▲ 0.1 | ▲ 0.1 | 16,928 | 2.5 | 4.3 | 24,062 | 3.5 | 3.5 | 62,794 | 2.9 | 5.0 | 6,222 | 3.1 | 3.1 | 42,392 | ▲ 1.4 | 3.1 |
| | 家具・家電・家庭用品計 | 756 | 5.4 | 5.4 | 772 | 2.7 | 0.8 | 2,569 | ▲ 11.9 | ▲ 11.9 | 2,176 | 5.8 | 3.9 | 733 | ▲ 5.8 | ▲ 5.8 | 1,942 | ▲ 0.6 | 2.8 |
| | 家 具 | 188 | 13.4 | 13.4 | 60 | ▲ 14.8 | ▲ 14.8 | 728 | ▲ 9.2 | ▲ 9.2 | 135 | ▲ 4.4 | ▲ 6.6 | 116 | ▲ 9.7 | ▲ 9.7 | 118 | ▲ 11.8 | ▲ 5.3 |
| | 家庭用電気機械器具 | 26 | 66.0 | 66.0 | 402 | 15.0 | 10.7 | 121 | ▲ 8.2 | ▲ 8.2 | 904 | 11.1 | 8.7 | 2 | ▲ 4.7 | ▲ 4.7 | 527 | 7.4 | 11.1 |
| | 家 庭 用 品 | 542 | 1.2 | 1.2 | 310 | ▲ 6.4 | ▲ 6.3 | 1,719 | ▲ 13.2 | ▲ 13.2 | 1,137 | 3.2 | 1.6 | 616 | ▲ 5.0 | ▲ 5.0 | 1,297 | ▲ 2.4 | 0.4 |
| 別 | そ の 他 の 商 品 | 3,602 | ▲ 1.0 | ▲ 1.0 | 3,055 | 7.7 | 4.4 | 27,237 | 10.0 | 10.0 | 12,849 | 10.8 | 9.9 | 4,287 | 12.6 | 12.6 | 5,739 | 0.6 | 4.9 |
| | 食 堂 ・ 喫 茶 | 751 | ▲ 1.7 | ▲ 1.7 | 253 | 8.5 | 8.5 | 1,605 | ▲ 6.4 | ▲ 6.4 | 52 | 10.9 | 10.9 | 336 | 8.7 | 8.7 | 1 | 67.0 | 67.0 |
| | 販 | 商 品 券 | 284 | ▲ 22.3 | ▲ 22.3 | 22 | ▲ 11.1 | ▲ 10.9 | 1,857 | ▲ 5.3 | ▲ 5.3 | 62 | ▲ 7.0 | ▲ 9.1 | 497 | 0.4 | 0.4 | 149 | ▲ 10.9 |
| 売 | 従 業 員 (人) | 2,047 | ▲ 0.3 | ▲ 0.3 | 10,226 | ▲ 1.0 | ▲ 0.0 | 7,687 | ▲ 1.7 | ▲ 1.7 | 29,261 | ▲ 1.4 | ▲ 0.4 | 1,741 | ▲ 5.8 | ▲ 5.8 | 22,310 | ▲ 3.9 | ▲ 0.4 |
| | 売 場 面 積 (千 m ²) | 157 | 0.0 | 0.0 | 385 | 0.2 | 0.1 | 663 | 0.8 | 0.8 | 1,060 | ▲ 1.6 | ▲ 0.1 | 199 | ▲ 2.4 | ▲ 2.4 | 963 | ▲ 5.3 | ▲ 0.2 |
| | 従業員1人当たり販売額 (千 円) | 12,367 | 2.6 | 2.6 | 2,214 | 4.2 | 4.1 | 13,494 | 5.9 | 5.9 | 2,808 | 5.7 | 6.1 | 12,386 | 11.3 | 11.3 | 2,385 | 2.9 | 3.9 |
| | 売場面積1㎡当たり販売額 (千 円) | 156 | 2.6 | 2.6 | 58 | 3.6 | 3.6 | 154 | 3.4 | 3.4 | 77 | 5.5 | 6.8 | 107 | 8.1 | 8.1 | 55 | 3.8 | 3.8 |
| | 効 | 営 業 日 数 (平 均) | 29.5 | - | - | 29.9 | - | - | 30.0 | - | - | 30.1 | - | - | 30.0 | - | - | 29.8 | - |
| 率 | 店 舗 数 | 4 | - | - | 70 | - | - | 20 | - | - | 299 | - | - | 9 | - | - | 236 | - | - |
| | シニア | 対 近 畿 (%) | 16.0 | - | - | 10.8 | - | - | 65.7 | - | - | 39.2 | - | - | 13.7 | - | - | 25.4 | - |
| 率 | 対 全 国 (%) | 4.4 | - | - | 1.6 | - | - | 18.2 | - | - | 5.8 | - | - | 3.8 | - | - | 3.7 | - | - |

(注1)この統計における百貨店及びスーパーとは、従業者50人以上の小売事業所であって次のいずれかに該当するもの。

(1)百貨店：日本標準産業分類の百貨店、総合スーパーのうち(2)のスーパーに該当しない商店であつて、かつ売場面積が特別区及び政令指定都市で3,000㎡以上、その他の地域では1,500㎡以上の事業所。

(2) スーパー：売場面積が1,500㎡以上で、その50%以上において、セルフサービス方式を採用している事業所。

(注2)販売額は全店ベースの値。

(注3)この公表数値は、翌年の年間補正により修正される場合がある。

(注4)ここで使用した数字は、経済産業省「商業動態統計調査」調査票情報を独自集計したものである。