

令和8年2月6日

百貨店・スーパー販売状況（近畿地域）
（2025年12月分速報）

1. 概 況

近畿地域の百貨店・スーパーの販売額は、前年同月比 **1.3%減**（全国 1.5%増）と**5か月ぶりに前年を下回った**。

商品別にみると、「その他の商品」が前年を上回ったものの、「衣料品」、「身の回り品」等が前年を下回った。
なお、既存店ベースでは同 0.6%減（全国 0.1%減）と5か月ぶりに前年を下回った。

2. 業態別の販売状況

（1）百貨店

百貨店39店の販売額は、インバウンド需要が減少したことや日曜日が前年より1日少なかったことなどにより、前年同月比 **1.6%減**（全国 1.2%減）と**5か月ぶりに前年を下回った**。

商品別にみると、「その他の商品」が前年を上回ったものの、「衣料品」、「身の回り品」等が前年を下回った。
なお、既存店ベースでは同 1.6%減（全国 1.0%減）と5か月ぶりに前年を下回った。

（2）スーパー

スーパー848店の販売額は、気温が高く推移したことにより衣料品が不調だったことや日曜日が前年より1日少なかったことなどにより、前年同月比 **1.0%減**（全国 2.7%増）と**4か月ぶりに前年を下回った**。

商品別にみると、「その他の商品」等が前年を上回ったものの、「衣料品」、「家具・家電・家庭用品」等が前年を下回った。
なお、既存店ベースでは同 0.3%増（全国 0.4%増）と14か月連続で前年を上回った。

[業態別販売額及び前年同月比] (単位: 百万円、%)

	総 合			百貨店			スーパー		
	販売額	前年同月比		販売額	前年同月比		販売額	前年同月比	
		全店	既存店		全店	既存店		全店	既存店
近 畿	437,472	▲ 1.3	▲ 0.6	202,294	▲ 1.6	▲ 1.6	235,178	▲ 1.0	0.3
福 井	9,532	9.9	0.0	X	X	X	X	X	X
滋 賀	25,403	2.5	0.4	X	X	X	X	X	X
京 都	56,813	▲ 0.4	▲ 0.2	32,252	▲ 0.2	▲ 0.2	24,561	▲ 0.7	▲ 0.1
大 阪	222,136	▲ 1.8	▲ 1.1	129,843	▲ 2.5	▲ 2.5	92,293	▲ 0.9	1.0
兵 庫	91,591	▲ 2.0	0.3	29,248	1.4	1.4	62,343	▲ 3.5	▲ 0.2
奈 良	21,384	▲ 2.7	▲ 1.1	X	X	X	X	X	X
和歌山	10,613	▲ 2.1	▲ 2.1	X	X	X	X	X	X
全 国	2,382,848	1.5	▲ 0.1	714,710	▲ 1.2	▲ 1.0	1,668,139	2.7	0.4

※ Xはデータ秘匿により公表できない所

■「1. 概況」と「2. 業態別の販売状況」は全店ベースで記述しています。
■次回公表予定
2026年1月分速報: 3月6日（金）

（本件の問い合わせ先）
近畿経済産業局 総務企画部 企画調査課長 奥西
担当： 作野、上田 電話：06-6966-6004

3. 商品の動き

対前年同月比

商品	総合		百貨店		スーパー	
	全店	既存店	全店	既存店	全店	既存店
合計	▲ 1.3	▲ 0.6	▲ 1.6	▲ 1.6	▲ 1.0	0.3
衣料品計	▲ 7.7	▲ 7.6	▲ 6.5	▲ 6.5	▲ 14.9	▲ 13.9
紳士服・洋品	▲ 12.2	▲ 12.0	▲ 11.0	▲ 11.0	▲ 16.4	▲ 15.5
婦人・子供服・洋品	▲ 6.3	▲ 6.1	▲ 5.3	▲ 5.3	▲ 13.7	▲ 12.4
その他の衣料品	▲ 12.5	▲ 12.4	▲ 10.3	▲ 10.3	▲ 17.6	▲ 17.3
身の回り品	▲ 5.1	▲ 5.0	▲ 4.4	▲ 4.4	▲ 15.5	▲ 14.5
飲食料品	▲ 0.2	0.9	▲ 0.2	▲ 0.2	▲ 0.2	1.3
家具・家電・家庭用品計	▲ 7.2	▲ 7.1	▲ 8.3	▲ 8.3	▲ 6.5	▲ 6.3
家具	▲ 15.3	▲ 15.1	▲ 13.8	▲ 13.8	▲ 20.0	▲ 19.3
家庭用電気機械器具	▲ 4.4	▲ 5.4	▲ 18.5	▲ 18.5	▲ 3.4	▲ 4.4
家庭用品	▲ 6.3	▲ 5.9	▲ 5.7	▲ 5.7	▲ 6.9	▲ 6.1
その他の商品	3.7	3.8	5.9	5.9	0.7	0.9
食堂・喫茶	▲ 3.2	▲ 3.2	▲ 4.5	▲ 4.5	13.6	13.6

(注)

■この統計における百貨店及びスーパーとは、従業者50人以上の小売事業所であって次のいずれかに該当するもの。

(1)百貨店：日本標準産業分類の百貨店、総合スーパーのうち(2)のスーパーに該当しない商店であって、かつ売場面積が特別区及び政令指定都市で3,000㎡以上、その他の地域では1,500㎡以上の事業所。

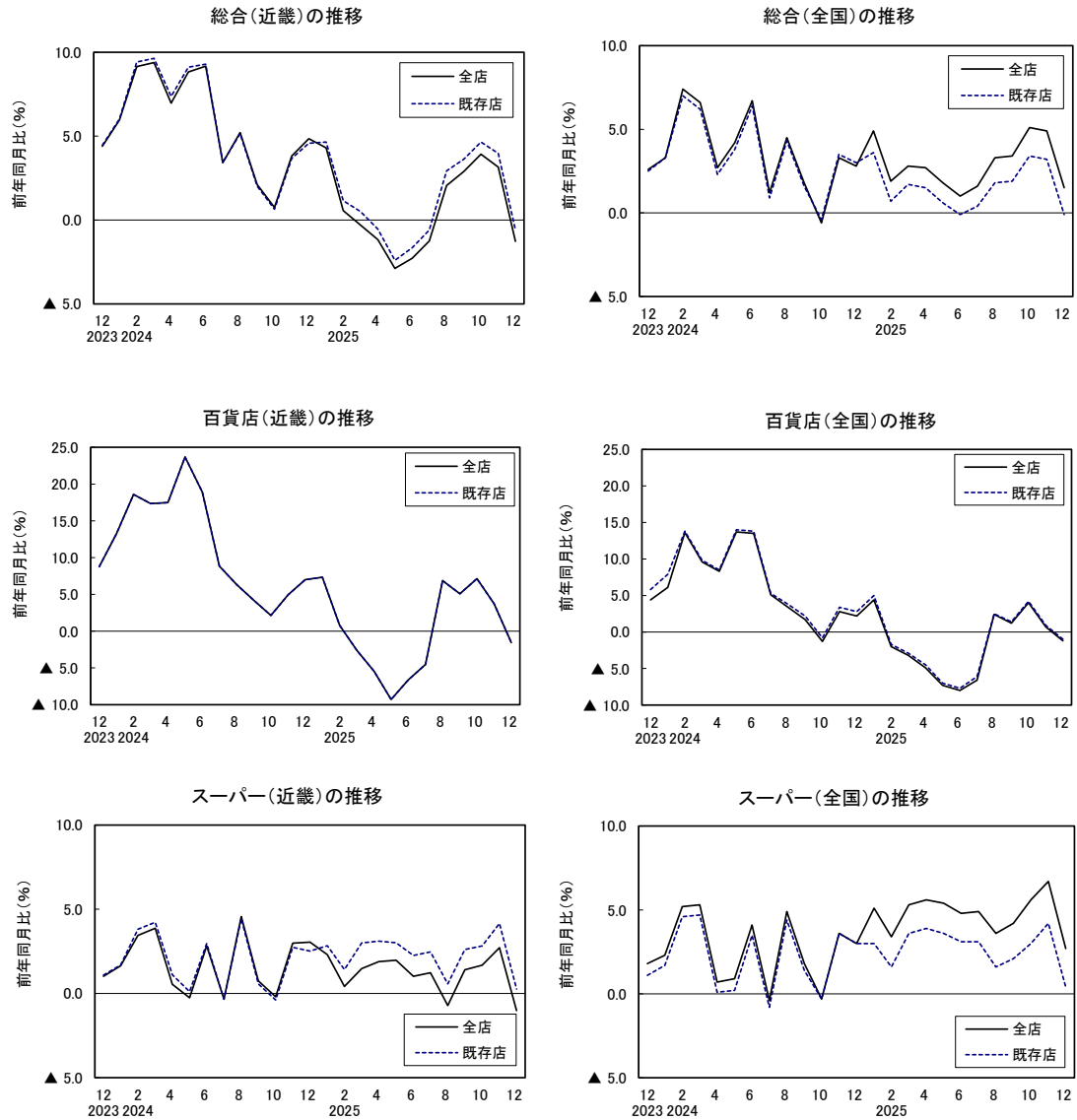
(2)スーパー：売場面積が1,500㎡以上で、その50%以上において、セルフサービス方式を採用している事業所。

■「既存店」とは調査月において当月と前年同月でともに存在する店舗をいう。

○主なコメント

- ・国内売上げは堅調に推移したものの、中国人の観光客数が大幅に減少したことにより全体としてはマイナスとなった。(百貨店)
- ・気温が暖かく推移したため、コートなどの重衣料の動きが鈍かった。(百貨店)
- ・休日が1日少なかったことに加え、気温が高く推移した影響もあり、衣料品などが伸び悩んだ。(スーパー)

4. 販売額前年同月比の推移（業態別）



		近畿						全国					
		合計		百貨店		スーパー		合計		百貨店		スーパー	
		全店	既存店	全店	既存店	全店	既存店	全店	既存店	全店	既存店	全店	既存店
2024年		5.7	5.7	11.4	11.4	1.9	1.9	3.6	3.4	6.3	6.7	2.6	2.2
2025年	p	0.6	1.2	▲ 0.2	▲ 0.2	1.2	2.3	2.9	1.5	▲ 1.8	▲ 1.5	4.7	2.7
2023年度		7.2	7.2	14.0	14.0	3.0	2.9	4.8	4.5	7.3	8.5	3.9	3.1
2024年度		4.1	4.3	7.8	7.8	1.6	1.8	3.0	2.6	3.8	4.2	2.7	2.0
2024年 10～12月		3.3	3.1	5.0	5.0	2.0	1.7	1.9	2.1	1.4	1.9	2.2	2.2
2025年 1～3月		1.5	2.1	1.7	1.7	1.4	2.4	3.2	2.0	▲ 0.4	0.1	4.6	2.8
4～6月		▲ 2.1	▲ 1.5	▲ 7.2	▲ 7.2	1.6	2.8	1.8	0.6	▲ 6.8	▲ 6.5	5.2	3.5
7～9月		1.2	1.9	2.0	2.0	0.6	1.8	2.7	1.4	▲ 1.4	▲ 1.1	4.2	2.3
10～12月	p	1.6	2.4	2.5	2.5	1.0	2.3	3.6	2.0	0.9	1.0	4.8	2.4
2024年 12月		4.8	4.6	7.0	7.0	3.0	2.5	2.8	3.0	2.2	2.8	3.0	3.0
2025年 1月		4.3	4.7	7.3	7.3	2.3	2.8	4.9	3.6	4.4	5.0	5.1	3.0
2月		0.6	1.2	0.8	0.8	0.4	1.4	1.9	0.7	▲ 2.0	▲ 1.7	3.4	1.6
3月		▲ 0.3	0.5	▲ 2.6	▲ 2.6	1.5	3.0	2.8	1.7	▲ 3.2	▲ 2.9	5.3	3.6
4月		▲ 1.2	▲ 0.5	▲ 5.5	▲ 5.5	1.9	3.1	2.7	1.5	▲ 4.9	▲ 4.5	5.6	3.9
5月		▲ 2.9	▲ 2.4	▲ 9.3	▲ 9.3	2.0	3.0	1.8	0.6	▲ 7.3	▲ 7.0	5.4	3.6
6月		▲ 2.3	▲ 1.6	▲ 6.6	▲ 6.6	1.0	2.3	1.0	▲ 0.1	▲ 8.0	▲ 7.7	4.8	3.1
7月		▲ 1.2	▲ 0.6	▲ 4.5	▲ 4.5	1.2	2.5	1.6	0.4	▲ 6.6	▲ 6.1	4.9	3.1
8月		2.1	2.9	6.9	6.9	▲ 0.7	0.6	3.3	1.8	2.4	2.5	3.6	1.6
9月		2.9	3.6	5.1	5.1	1.4	2.6	3.4	1.9	1.2	1.4	4.2	2.1
10月		3.9	4.6	7.1	7.1	1.7	2.8	5.1	3.4	4.0	4.2	5.6	3.0
11月	r	3.2	4.0	3.7	3.7	2.7	4.2	4.9	3.2	0.7	0.9	6.7	4.2
12月	p	▲ 1.3	▲ 0.6	▲ 1.6	▲ 1.6	▲ 1.0	0.3	1.5	▲ 0.1	▲ 1.2	▲ 1.0	2.7	0.4

p:速報値、r:確報値
(注)ここで使用した数字は、経済産業省「商業動態統計調査」調査票情報を独自集計したものである。

■近畿経済産業局ホームページ内では、当資料と、最新および時系列の統計データをExcel形式で掲載しております。
(ホームページアドレス: <https://www.kansai.meti.go.jp>)

1. 業態別、商品別 百貨店・スーパー販売額 (2025年12月速報)

(単位：百万円、%)

		総 合（百貨店＋スーパー）								百 貨 店								ス ー パ ー							
		販 売 額				近畿		全国		販 売 額				近畿		全国		販 売 額				近畿		全国	
						前年同月比		前年同月比						前年同月比		前年同月比						前年同月比		前年同月比	
		近畿	構成比	全国	構成比	全店	既存店	全店	既存店	近畿	構成比	全国	構成比	全店	既存店	全店	既存店	近畿	構成比	全国	構成比	全店	既存店	全店	既存店
合 計		437,472	100.0	2,382,848	100.0	▲ 1.3	▲ 0.6	1.5	▲ 0.1	202,294	100.0	714,710	100.0	▲ 1.6	▲ 1.6	▲ 1.2	▲ 1.0	235,178	100.0	1,668,139	100.0	▲ 1.0	0.3	2.7	0.4
商 品 別	衣 料 品 計	61,075	14.0	224,141	9.4	▲ 7.7	▲ 7.6	▲ 8.5	▲ 8.2	52,959	26.2	173,635	24.3	▲ 6.5	▲ 6.5	▲ 4.4	▲ 4.3	8,116	3.5	50,504	3.0	▲ 14.9	▲ 13.9	▲ 20.2	▲ 19.6
	紳 士 服 ・ 洋 品	11,413	2.6	49,986	2.1	▲ 12.2	▲ 12.0	▲ 12.3	▲ 11.7	8,873	4.4	35,173	4.9	▲ 11.0	▲ 11.0	▲ 7.3	▲ 7.2	2,540	1.1	14,812	0.9	▲ 16.4	▲ 15.5	▲ 22.1	▲ 20.8
	婦 人 ・ 子 供 服 ・ 洋 品	46,797	10.7	160,746	6.7	▲ 6.3	▲ 6.1	▲ 6.5	▲ 6.3	42,023	20.8	130,637	18.3	▲ 5.3	▲ 5.3	▲ 3.3	▲ 3.2	4,774	2.0	30,109	1.8	▲ 13.7	▲ 12.4	▲ 18.6	▲ 18.1
	そ の 他 の 衣 料 品	2,865	0.7	13,409	0.6	▲ 12.5	▲ 12.4	▲ 15.7	▲ 15.9	2,062	1.0	7,825	1.1	▲ 10.3	▲ 10.3	▲ 9.3	▲ 9.2	802	0.3	5,583	0.3	▲ 17.6	▲ 17.3	▲ 23.3	▲ 24.0
	身 の 回 り 品	32,625	7.5	118,076	5.0	▲ 5.1	▲ 5.0	▲ 5.9	▲ 5.9	30,830	15.2	107,826	15.1	▲ 4.4	▲ 4.4	▲ 4.3	▲ 4.3	1,795	0.8	10,250	0.6	▲ 15.5	▲ 14.5	▲ 19.4	▲ 20.1
	飲 食 料 品	249,767	57.1	1,575,670	66.1	▲ 0.2	0.9	3.2	1.1	63,324	31.3	227,323	31.8	▲ 0.2	▲ 0.2	▲ 1.3	▲ 0.9	186,443	79.3	1,348,347	80.8	▲ 0.2	1.3	4.0	1.4
	家具・家電・家庭用品計	11,630	2.7	69,563	2.9	▲ 7.2	▲ 7.1	▲ 3.4	▲ 5.4	4,814	2.4	21,192	3.0	▲ 8.3	▲ 8.3	▲ 3.7	▲ 3.6	6,816	2.9	48,371	2.9	▲ 6.5	▲ 6.3	▲ 3.3	▲ 6.2
	家 具	1,544	0.4	7,826	0.3	▲ 15.3	▲ 15.1	▲ 5.0	▲ 6.0	1,194	0.6	5,043	0.7	▲ 13.8	▲ 13.8	▲ 1.1	▲ 1.0	350	0.1	2,783	0.2	▲ 20.0	▲ 19.3	▲ 11.4	▲ 14.4
	家庭用電気機械器具	2,574	0.6	19,147	0.8	▲ 4.4	▲ 5.4	0.1	▲ 3.2	153	0.1	2,134	0.3	▲ 18.5	▲ 18.5	▲ 9.6	▲ 9.6	2,422	1.0	17,013	1.0	▲ 3.4	▲ 4.4	1.5	▲ 2.3
	家 庭 用 品	7,512	1.7	42,590	1.8	▲ 6.3	▲ 5.9	▲ 4.6	▲ 6.2	3,467	1.7	14,015	2.0	▲ 5.7	▲ 5.7	▲ 3.7	▲ 3.6	4,045	1.7	28,575	1.7	▲ 6.9	▲ 6.1	▲ 5.1	▲ 7.6
そ の 他 の 商 品	78,957	18.0	381,608	16.0	3.7	3.8	4.4	3.9	47,239	23.4	172,489	24.1	5.9	5.9	5.1	5.1	31,718	13.5	209,120	12.5	0.7	0.9	3.8	2.8	
食 堂 ・ 喫 茶	3,418	0.8	13,790	0.6	▲ 3.2	▲ 3.2	▲ 0.5	▲ 0.3	3,128	1.5	12,244	1.7	▲ 4.5	▲ 4.5	▲ 0.4	▲ 0.3	290	0.1	1,546	0.1	13.6	13.6	▲ 0.9	0.2	
販 売 効 率	商 品 券	3,857	－	18,163	－	▲ 9.9	▲ 9.8	▲ 8.7	▲ 8.6	3,366	－	12,129	－	▲ 10.0	▲ 10.0	▲ 9.5	▲ 9.5	491	－	6,034	－	▲ 9.4	▲ 8.3	▲ 7.0	▲ 6.6
	従 業 員 （ 人 ）	98,443	－	629,587	－	▲ 0.9	▲ 0.6	1.7	▲ 0.9	12,610	－	49,892	－	▲ 2.0	▲ 2.0	▲ 3.5	▲ 3.0	85,833	－	579,695	－	▲ 0.8	▲ 0.3	2.2	▲ 0.7
	売 場 面 積 （ 千 ㎡ ）	4,683	－	27,843	－	▲ 1.2	0.1	0.2	▲ 0.3	1,159	－	4,748	－	0.0	0.0	▲ 1.4	▲ 0.7	3,525	－	23,096	－	▲ 1.6	0.1	0.5	▲ 0.2
	従業員1人当たり販売額 （ 千 円 ）	4,444	－	3,785	－	▲ 0.3	▲ 0.0	▲ 0.2	0.9	16,042	－	14,325	－	0.5	0.5	2.4	2.1	2,740	－	2,878	－	▲ 0.2	0.6	0.5	1.1
	売場面積1㎡当たり販売額 （ 千 円 ）	93	－	85	－	0.0	0.0	1.2	0.0	172	－	148	－	▲ 1.7	▲ 1.7	0.0	0.0	67	－	72	－	1.5	0.0	1.4	0.0
	営 業 日 数 （ 平 均 ）	30.6	－	30.8	－	－	－	－	－	30.9	－	30.8	－	－	－	－	－	30.6	－	30.8	－	－	－	－	－
	店 舗 数	887	－	6,238	－	－	－	－	－	39	－	180	－	－	－	－	－	848	－	6,058	－	－	－	－	－
対 全 国 シ ェ ア （ % ）		18.4	－	－	－	－	－	－	－	28.3	－	－	－	－	－	－	－	14.1	－	－	－	－	－	－	－

(注1) この統計における百貨店及びスーパーとは、従業者50人以上の小売事業所であって次のいずれかに該当するもの。

(1) 百貨店：日本標準産業分類の百貨店、総合スーパーのうち(2)のスーパーに該当しない商店であって、かつ売場面積が特別区及び政令指定都市で3,000㎡以上、その他の地域では1,500㎡以上の事業所。

(2) スーパー：売場面積が1,500㎡以上で、その50%以上において、セルフサービス方式を採用している事業所。

(注2) 販売額は全店ベースの値。

(注3) この公表数値は、翌年の年間補正により修正される場合がある。

(注4) ここで使用した数字は、経済産業省「商業動態統計調査」調査票情報を独自集計したものである。

2. 府県別 百貨店・スーパー販売額 (2025年12月速報)

(単位：百万円、%)

総合(百貨店＋スーパー)		福井県			滋賀県			京都府			大阪府			兵庫県			奈良県			和歌山県		
		前年同月比			前年同月比			前年同月比			前年同月比			前年同月比			前年同月比			前年同月比		
		全店	既存店		全店	既存店		全店	既存店		全店	既存店		全店	既存店		全店	既存店		全店	既存店	
合 計		9,532	9.9	0.0	25,403	2.5	0.4	56,813	▲ 0.4	▲ 0.2	222,136	▲ 1.8	▲ 1.1	91,591	▲ 2.0	0.3	21,384	▲ 2.7	▲ 1.1	10,613	▲ 2.1	▲ 2.1
商 品 別	衣 料 品 計	447	▲ 29.9	▲ 29.9	1,021	▲ 11.9	▲ 11.9	12,041	▲ 6.3	▲ 6.3	33,624	▲ 8.4	▲ 8.3	11,769	▲ 4.5	▲ 3.7	1,325	▲ 17.0	▲ 16.2	848	▲ 9.9	▲ 9.9
	紳 士 服 ・ 洋 品	99	▲ 33.6	▲ 33.6	254	▲ 14.8	▲ 14.8	1,929	▲ 17.3	▲ 17.3	6,827	▲ 9.3	▲ 9.3	1,767	▲ 13.1	▲ 11.8	309	▲ 21.8	▲ 20.8	228	▲ 15.2	▲ 15.2
	婦 人 ・ 子 供 服 ・ 洋 品	302	▲ 29.7	▲ 29.7	682	▲ 11.3	▲ 11.3	9,773	▲ 3.6	▲ 3.6	25,273	▲ 7.9	▲ 7.8	9,448	▲ 2.3	▲ 1.7	851	▲ 14.0	▲ 13.2	468	▲ 6.9	▲ 6.9
	そ の 他 の 衣 料 品	46	▲ 22.5	▲ 22.5	85	▲ 7.6	▲ 7.6	339	▲ 11.9	▲ 11.9	1,523	▲ 12.3	▲ 12.6	554	▲ 10.5	▲ 9.1	165	▲ 22.1	▲ 21.5	151	▲ 10.1	▲ 10.1
	身 の 回 り 品	139	▲ 33.7	▲ 33.7	249	▲ 10.2	▲ 10.2	5,753	17.0	17.0	23,222	▲ 8.5	▲ 8.5	2,373	▲ 8.3	▲ 7.5	495	▲ 10.6	▲ 10.3	394	▲ 12.4	▲ 12.4
	飲 食 料 品	7,150	16.6	3.0	20,744	3.7	1.2	27,710	▲ 0.8	0.2	109,635	▲ 0.6	1.1	61,702	▲ 1.9	0.9	15,624	▲ 1.4	0.4	7,203	▲ 0.7	▲ 0.7
	家具・家電・家庭用品計	234	▲ 12.4	▲ 12.4	524	▲ 6.8	▲ 7.4	1,605	▲ 2.0	▲ 3.3	5,105	▲ 10.3	▲ 10.7	3,010	▲ 4.6	▲ 3.0	647	▲ 7.0	▲ 6.2	505	▲ 3.6	▲ 3.6
	家 具	26	▲ 37.8	▲ 37.8	33	▲ 17.4	▲ 17.4	200	▲ 4.4	▲ 4.4	911	▲ 19.5	▲ 20.0	276	▲ 2.1	1.3	58	▲ 24.9	▲ 24.1	40	▲ 1.9	▲ 1.9
	家庭用電気機械器具	140	14.4	14.4	206	▲ 6.2	▲ 6.4	450	1.3	▲ 3.5	1,046	▲ 6.2	▲ 8.0	493	▲ 10.5	▲ 8.3	160	0.7	1.8	79	▲ 3.2	▲ 3.2
	家 庭 用 品	68	▲ 34.0	▲ 34.0	285	▲ 5.9	▲ 6.8	954	▲ 3.1	▲ 3.0	3,148	▲ 8.6	▲ 8.5	2,240	▲ 3.6	▲ 2.2	429	▲ 6.6	▲ 6.0	387	▲ 3.9	▲ 3.9
	そ の 他 の 商 品	1,556	9.1	8.2	2,809	3.0	2.7	8,686	▲ 0.5	▲ 1.8	48,676	5.3	5.2	12,357	1.9	3.9	3,235	0.4	1.8	1,639	▲ 0.9	▲ 0.9
	食 堂 ・ 喫 茶	6	5.3	5.3	56	0.5	0.5	1,019	4.5	4.5	1,875	▲ 8.5	▲ 8.5	380	4.8	4.8	58	▲ 7.4	▲ 7.4	25	5.9	5.9
	商 品 券	20	▲ 22.2	▲ 24.8	99	▲ 7.4	▲ 7.9	399	▲ 9.3	▲ 9.3	2,172	▲ 10.2	▲ 10.3	893	▲ 9.3	▲ 8.6	190	▲ 9.3	▲ 8.7	83	▲ 9.8	▲ 9.8
販 売 効 率	従 業 員 (人)	3,775	11.1	1.0	12,185	4.5	0.1	12,347	▲ 0.2	0.6	37,244	▲ 2.2	▲ 0.8	24,573	▲ 3.1	▲ 1.3	5,375	▲ 3.0	▲ 0.7	2,944	▲ 0.8	▲ 0.8
	売 場 面 積 (千 m ²)	194	5.7	1.3	526	1.5	0.4	542	0.1	0.1	1,723	▲ 1.0	0.2	1,164	▲ 4.1	▲ 0.5	329	▲ 2.9	0.2	205	0.6	0.6
	従業員1人当たり販売額 (千 円)	2,525	▲ 1.1	▲ 0.9	2,085	▲ 1.9	0.3	4,601	▲ 0.2	▲ 0.8	5,964	0.4	▲ 0.3	3,727	1.2	1.6	3,978	0.3	▲ 0.4	3,605	▲ 1.3	▲ 1.3
	売場面積1㎡当たり販売額 (千 円)	49	4.3	0.0	48	0.0	0.0	103	▲ 1.0	0.0	128	▲ 0.8	▲ 1.5	78	1.3	0.0	65	0.0	▲ 1.5	52	▲ 1.9	▲ 1.9
	営 業 日 数 (平 均)	30.8	－	－	30.2	－	－	30.1	－	－	30.8	－	－	30.9	－	－	30.5	－	－	30.2	－	－
シ ェ ア	店 舗 数	41	－	－	104	－	－	74	－	－	319	－	－	246	－	－	63	－	－	40	－	－
	対 近 畿 (%)	2.2	－	－	5.8	－	－	13.0	－	－	50.8	－	－	20.9	－	－	4.9	－	－	2.4	－	－
対 全 国 (%)		0.4	－	－	1.1	－	－	2.4	－	－	9.3	－	－	3.8	－	－	0.9	－	－	0.4	－	－

(注1) この統計における百貨店及びスーパーとは、従業者50人以上の小売事業所であって次のいずれかに該当するもの。
(1) 百貨店 : 日本標準産業分類の百貨店、総合スーパーのうち(2)のスーパーに該当しない商店であって、かつ売場面積が特別区及び政令指定都市で3,000㎡以上、その他の地域では1,500㎡以上の事業所。
(2) スーパー: 売場面積が1,500㎡以上で、その50%以上において、セルフサービス方式を採用している事業所。
(注2) 販売額は全店ベースの値。
(注3) この公表数値は、翌年の年間補正により修正される場合がある。
(注4) ここで使用した数字は、経済産業省「商業動態統計調査」調査票情報を独自集計したものである。

３．府県別、業態別 百貨店・スーパー販売額 （２０２５年１２月速報）

（単位：百万円、％）

		京 都 府						大 阪 府						兵 庫 県					
		百 貨 店			スーパ－			百 貨 店			スーパ－			百 貨 店			スーパ－		
		前年同月比			前年同月比			前年同月比			前年同月比			前年同月比			前年同月比		
		全店	既存店		全店	既存店		全店	既存店		全店	既存店		全店	既存店		全店	既存店	
合 計		32,252	▲ 0.2	▲ 0.2	24,561	▲ 0.7	▲ 0.1	129,843	▲ 2.5	▲ 2.5	92,293	▲ 0.9	1.0	29,248	1.4	1.4	62,343	▲ 3.5	▲ 0.2
商 品 別	衣 料 品 計	11,045	▲ 5.4	▲ 5.4	996	▲ 15.0	▲ 15.0	30,543	▲ 8.1	▲ 8.1	3,081	▲ 10.9	▲ 10.8	9,655	▲ 2.3	▲ 2.3	2,114	▲ 13.5	▲ 9.9
	紳 士 服 ・ 洋 品	1,628	▲ 17.1	▲ 17.1	301	▲ 18.6	▲ 18.5	5,866	▲ 8.7	▲ 8.7	961	▲ 12.8	▲ 13.0	1,098	▲ 12.7	▲ 12.7	669	▲ 13.7	▲ 10.3
	婦 人 ・ 子 供 服 ・ 洋 品	9,165	▲ 2.9	▲ 2.9	608	▲ 12.8	▲ 12.7	23,476	▲ 7.8	▲ 7.8	1,798	▲ 9.0	▲ 8.2	8,161	▲ 0.5	▲ 0.5	1,287	▲ 12.4	▲ 8.9
	そ の 他 の 衣 料 品	252	▲ 9.7	▲ 9.7	87	▲ 17.6	▲ 17.6	1,202	▲ 11.3	▲ 11.3	322	▲ 15.7	▲ 17.4	396	▲ 6.0	▲ 6.0	158	▲ 20.3	▲ 16.2
	身 の 回 り 品	5,553	18.6	18.6	200	▲ 14.7	▲ 14.7	22,660	▲ 8.5	▲ 8.5	561	▲ 9.3	▲ 8.9	1,829	▲ 6.5	▲ 6.5	544	▲ 13.6	▲ 10.7
	飲 食 料 品	8,713	▲ 2.8	▲ 2.8	18,997	0.1	1.6	37,685	0.2	0.2	71,950	▲ 1.0	1.6	11,014	1.2	1.2	50,688	▲ 2.6	0.8
	家具・家電・家庭用品計	824	2.3	2.3	781	▲ 6.2	▲ 8.7	2,765	▲ 14.8	▲ 14.8	2,339	▲ 4.3	▲ 5.1	906	3.9	3.9	2,104	▲ 7.9	▲ 5.6
	家 具	161	6.3	6.3	40	▲ 31.9	▲ 31.9	802	▲ 20.2	▲ 20.2	109	▲ 13.8	▲ 17.9	170	16.4	16.4	107	▲ 21.8	▲ 16.1
	家庭用電気機械器具	19	▲ 10.8	▲ 10.8	431	1.9	▲ 3.1	127	▲ 22.9	▲ 22.9	919	▲ 3.3	▲ 5.4	1	▲ 52.7	▲ 52.7	492	▲ 10.3	▲ 8.1
	家 庭 用 品	645	1.7	1.7	310	▲ 11.7	▲ 11.6	1,837	▲ 11.6	▲ 11.6	1,311	▲ 4.1	▲ 3.8	735	1.5	1.5	1,505	▲ 5.9	▲ 4.0
	そ の 他 の 商 品	5,333	▲ 1.3	▲ 1.3	3,352	0.8	▲ 2.5	34,368	6.4	6.4	14,308	2.9	2.3	5,465	12.0	12.0	6,892	▲ 4.9	▲ 1.7
	食 堂 ・ 喫 茶	784	1.3	1.3	235	17.0	17.0	1,821	▲ 8.9	▲ 8.9	54	10.6	10.6	379	4.7	4.7	1	33.7	33.7
販 売 効 率	商 品 券	361	▲ 10.5	▲ 10.5	38	3.4	3.6	2,075	▲ 10.1	▲ 10.1	97	▲ 13.2	▲ 14.8	660	▲ 9.1	▲ 9.1	233	▲ 9.9	▲ 7.1
	従 業 員 （ 人 ）	2,041	0.0	0.0	10,306	▲ 0.3	0.7	7,660	▲ 1.5	▲ 1.5	29,584	▲ 2.4	▲ 0.6	1,728	▲ 5.7	▲ 5.7	22,845	▲ 2.9	▲ 0.9
	売 場 面 積 （ 千 ㎡ ）	157	0.0	0.0	385	0.2	0.1	663	0.8	0.8	1,060	▲ 2.0	▲ 0.1	199	▲ 2.4	▲ 2.4	964	▲ 4.4	▲ 0.1
	従業員１人当たり販売額 （ 千 円 ）	15,802	▲ 0.2	▲ 0.2	2,383	▲ 0.5	▲ 0.8	16,951	▲ 1.0	▲ 1.0	3,120	1.5	1.6	16,926	7.6	7.6	2,729	▲ 0.6	0.7
	売場面積１㎡当たり販売額 （ 千 円 ）	200	0.0	0.0	63	▲ 1.6	0.0	193	▲ 3.0	▲ 3.0	87	1.2	1.2	145	3.6	3.6	65	1.6	0.0
シ ェ ア	営 業 日 数 （ 平 均 ）	30.3	－	－	30.1	－	－	31.0	－	－	30.8	－	－	31.0	－	－	30.8	－	－
	店 舗 数	4	－	－	70	－	－	20	－	－	299	－	－	9	－	－	237	－	－
	対 近 畿 （ ％ ）	15.9	－	－	10.4	－	－	64.2	－	－	39.2	－	－	14.5	－	－	26.5	－	－
シ ェ ア	対 全 国 （ ％ ）	4.5	－	－	1.5	－	－	18.2	－	－	5.5	－	－	4.1	－	－	3.7	－	－

（注１）この統計における百貨店及びスーパーとは、従業者５０人以上の小売事業所であって次のいずれかに該当するもの。

（１）百貨店：日本標準産業分類の百貨店、総合スーパーのうち（２）のスーパーに該当しない商店であって、かつ売場面積が特別区及び政令指定都市で３，０００㎡以上、その他の地域では１，５００㎡以上の事業所。

（２）スーパー：売場面積が１，５００㎡以上で、その５０％以上において、セルフサービス方式を採用している事業所。

（注２）販売額は全店ベースの値。

（注３）この公表数値は、翌年の年間補正により修正される場合がある。

（注４）ここで使用した数字は、経済産業省「商業動態統計調査」調査票情報を独自集計したものである。

1. 業態別、商品別 百貨店・スーパー販売額
（２０２５年１０～１２月速報）

（単位：百万円、％）

		総 合（百貨店＋スーパー）								百 貨 店								ス ー パ ー							
		販 売 額				近畿		全国		販 売 額				近畿		全国		販 売 額				近畿		全国	
						前年同期比		前年同期比						前年同期比		前年同期比						前年同期比		前年同期比	
		近畿	構成比	全国	構成比	全店	既存店	全店	既存店	近畿	構成比	全国	構成比	全店	既存店	全店	既存店	近畿	構成比	全国	構成比	全店	既存店	全店	既存店
合 計		1,151,283	100.0	6,254,595	100.0	1.6	2.4	3.6	2.0	507,261	100.0	1,795,331	100.0	2.5	2.5	0.9	1.0	644,022	100.0	4,459,264	100.0	1.0	2.3	4.8	2.4
商 品 別	衣 料 品 計	173,006	15.0	631,557	10.1	▲ 0.5	▲ 0.3	▲ 3.7	▲ 3.4	147,828	29.1	480,968	26.8	0.4	0.4	▲ 0.3	▲ 0.2	25,178	3.9	150,589	3.4	▲ 5.5	▲ 4.6	▲ 13.1	▲ 12.5
	紳 士 服 ・ 洋 品	31,814	2.8	140,758	2.3	▲ 3.3	▲ 3.0	▲ 6.2	▲ 5.6	24,129	4.8	96,494	5.4	▲ 2.4	▲ 2.4	▲ 2.2	▲ 2.1	7,685	1.2	44,264	1.0	▲ 5.9	▲ 5.0	▲ 13.9	▲ 12.6
	婦 人 ・ 子 供 服 ・ 洋 品	132,542	11.5	451,705	7.2	0.3	0.5	▲ 2.5	▲ 2.3	117,628	23.2	361,719	20.1	1.1	1.1	0.4	0.5	14,915	2.3	89,986	2.0	▲ 5.6	▲ 4.6	▲ 12.7	▲ 12.2
	そ の 他 の 衣 料 品	8,650	0.8	39,094	0.6	▲ 2.2	▲ 2.2	▲ 7.3	▲ 7.6	6,071	1.2	22,755	1.3	▲ 1.5	▲ 1.5	▲ 3.2	▲ 3.1	2,578	0.4	16,339	0.4	▲ 3.9	▲ 3.8	▲ 12.5	▲ 13.5
	身 の 回 り 品	87,133	7.6	313,739	5.0	▲ 1.1	▲ 1.1	▲ 3.3	▲ 3.3	81,525	16.1	282,928	15.8	▲ 0.5	▲ 0.5	▲ 1.7	▲ 1.7	5,608	0.9	30,811	0.7	▲ 9.0	▲ 8.2	▲ 15.7	▲ 16.4
	飲 食 料 品	643,185	55.9	4,102,003	65.6	1.1	2.3	4.9	2.5	135,296	26.7	503,716	28.1	1.6	1.6	▲ 0.2	0.2	507,889	78.9	3,598,287	80.7	1.0	2.5	5.6	2.9
	家具・家電・家庭用品計	31,351	2.7	183,805	2.9	▲ 4.0	▲ 4.0	▲ 0.4	▲ 2.6	12,668	2.5	55,411	3.1	▲ 6.6	▲ 6.6	▲ 2.7	▲ 2.6	18,683	2.9	128,394	2.9	▲ 2.1	▲ 2.1	0.6	▲ 2.6
	家 具	4,326	0.4	21,555	0.3	▲ 8.7	▲ 8.6	▲ 2.8	▲ 4.0	3,258	0.6	13,531	0.8	▲ 7.5	▲ 7.5	▲ 2.1	▲ 2.0	1,068	0.2	8,024	0.2	▲ 12.4	▲ 11.9	▲ 4.1	▲ 7.4
	家庭用電気機械器具	7,047	0.6	49,844	0.8	3.7	2.8	6.1	2.8	432	0.1	6,104	0.3	▲ 6.0	▲ 6.0	▲ 4.3	▲ 4.3	6,615	1.0	43,740	1.0	4.4	3.4	7.7	3.9
	家 庭 用 品	19,978	1.7	112,406	1.8	▲ 5.4	▲ 5.2	▲ 2.6	▲ 4.6	8,978	1.8	35,776	2.0	▲ 6.3	▲ 6.3	▲ 2.7	▲ 2.5	11,000	1.7	76,630	1.7	▲ 4.6	▲ 4.2	▲ 2.6	▲ 5.5
	そ の 他 の 商 品	206,917	18.0	985,496	15.8	7.7	7.8	6.9	6.3	121,191	23.9	438,885	24.4	10.0	10.0	5.8	5.8	85,725	13.3	546,611	12.3	4.7	4.9	7.8	6.7
	食 堂 ・ 喫 茶	9,691	0.8	37,995	0.6	▲ 1.4	▲ 1.4	0.8	1.0	8,753	1.7	33,423	1.9	▲ 2.3	▲ 2.3	0.8	0.9	938	0.1	4,572	0.1	8.2	8.2	0.5	1.3
販 売 効 率	商 品 券	8,476	－	38,782	－	▲ 8.4	▲ 8.3	▲ 7.5	▲ 7.3	7,410	－	26,297	－	▲ 8.3	▲ 8.3	▲ 7.8	▲ 7.8	1,066	－	12,485	－	▲ 8.8	▲ 7.8	▲ 6.9	▲ 6.5
	従 業 員 （ 人 ）	98,443	－	629,587	－	▲ 0.9	▲ 0.6	1.7	▲ 0.9	12,610	－	49,892	－	▲ 2.0	▲ 2.0	▲ 3.5	▲ 3.0	85,833	－	579,695	－	▲ 0.8	▲ 0.3	2.2	▲ 0.7
	売 場 面 積 （ 千 ㎡ ）	4,683	－	27,843	－	▲ 1.2	0.1	0.2	▲ 0.3	1,159	－	4,748	－	0.0	0.0	▲ 1.4	▲ 0.7	3,525	－	23,096	－	▲ 1.6	0.1	0.5	▲ 0.2
	従業員１人当たり販売額 （ 千 円 ）	11,772	－	10,057	－	2.7	2.9	1.7	2.8	40,148	－	35,924	－	4.8	4.8	4.6	4.3	7,562	－	7,797	－	1.9	2.6	2.4	3.0
	売場面積１㎡当たり販売額 （ 千 円 ）	244	－	223	－	3.0	2.1	3.2	2.3	430	－	371	－	2.4	2.4	2.2	1.6	183	－	193	－	2.8	2.2	4.3	2.2
	営 業 日 数 （ 平 均 ）	91.3	－	91.6	－	－	－	－	－	91.8	－	91.5	－	－	－	－	－	91.3	－	91.6	－	－	－	－	－
	店 舗 数	887	－	6,238	－	－	－	－	－	39	－	180	－	－	－	－	－	848	－	6,058	－	－	－	－	－
対 全 国 シェア（％）		18.4	－	－	－	－	－	－	－	28.3	－	－	－	－	－	－	－	14.4	－	－	－	－	－	－	－

（注１）この統計における百貨店及びスーパーとは、従業者５０人以上の小売事業所であって次のいずれかに該当するもの。
（１）百貨店　：日本標準産業分類の百貨店、総合スーパーのうち（２）のスーパーに該当しない商店であって、かつ売場面積が特別区及び政令指定都市で３，０００㎡以上、その他の地域では１，５００㎡以上の事業所。
（２）スーパー：売場面積が１，５００㎡以上で、その５０％以上において、セルフサービス方式を採用している事業所。
（注２）販売額は全店ベースの値。
（注３）この公表数値は、翌年の年間補正により修正される場合がある。
（注４）ここで使用した数字は、経済産業省「商業動態統計調査」調査票情報を独自集計したものである。

2. 府県別 百貨店・スーパー販売額 (2025年10~12月速報)

(単位：百万円、%)

総合(百貨店＋スーパー)		福井県			滋賀県			京都府			大阪府			兵庫県			奈良県			和歌山県		
		前年同期比			前年同期比			前年同期比			前年同期比			前年同期比			前年同期比			前年同期比		
		全店	既存店		全店	既存店		全店	既存店		全店	既存店		全店	既存店		全店	既存店		全店	既存店	
合 計		25,273	10.5	1.0	71,356	2.8	1.7	149,166	1.5	1.9	583,501	2.4	2.9	237,403	▲ 0.4	2.3	55,881	▲ 0.8	0.9	28,702	▲ 0.4	▲ 0.4
商	衣 料 品 計	1,393	▲ 24.7	▲ 24.7	3,305	▲ 4.0	▲ 4.0	33,314	▲ 1.5	▲ 1.5	95,881	0.4	0.4	32,827	1.4	2.2	3,904	▲ 10.6	▲ 9.6	2,381	▲ 4.7	▲ 4.7
	紳 士 服 ・ 洋 品	279	▲ 30.7	▲ 30.7	798	▲ 6.0	▲ 6.0	5,481	▲ 6.2	▲ 6.2	18,723	▲ 0.7	▲ 0.7	5,039	▲ 3.7	▲ 2.4	888	▲ 15.1	▲ 14.0	606	▲ 7.3	▲ 7.3
	婦 人 ・ 子 供 服 ・ 洋 品	983	▲ 23.8	▲ 23.8	2,213	▲ 3.7	▲ 3.7	26,810	▲ 0.3	▲ 0.3	72,407	0.7	0.7	26,234	2.7	3.3	2,554	▲ 7.8	▲ 6.9	1,340	▲ 3.5	▲ 3.5
	そ の 他 の 衣 料 品	131	▲ 17.8	▲ 17.8	294	▲ 0.5	▲ 0.5	1,022	▲ 5.8	▲ 5.8	4,752	0.9	0.4	1,555	▲ 2.4	▲ 0.8	462	▲ 15.8	▲ 15.1	435	▲ 5.0	▲ 5.0
品	身 の 回 り 品	409	▲ 27.6	▲ 27.6	845	▲ 6.2	▲ 6.2	14,921	15.7	15.7	62,145	▲ 3.5	▲ 3.5	6,313	▲ 4.2	▲ 3.5	1,422	▲ 9.2	▲ 8.9	1,077	▲ 10.1	▲ 10.1
	飲 食 料 品	18,789	16.3	3.1	57,837	3.4	2.0	71,490	0.4	1.6	277,563	1.6	3.0	157,623	▲ 1.4	1.9	40,401	0.0	2.0	19,483	0.3	0.3
	家具・家電・家庭用品計	614	▲ 8.4	▲ 8.4	1,518	▲ 2.5	▲ 2.8	4,317	1.5	0.3	13,735	▲ 6.2	▲ 7.0	8,044	▲ 3.1	▲ 1.3	1,717	▲ 5.0	▲ 4.3	1,407	▲ 1.1	▲ 1.1
	家 具	75	▲ 22.4	▲ 22.4	114	▲ 8.1	▲ 8.1	645	3.9	3.9	2,502	▲ 11.7	▲ 12.2	708	▲ 5.3	▲ 2.6	161	▲ 17.1	▲ 16.1	121	▲ 1.7	▲ 1.7
別	家庭用電気機械器具	330	14.0	14.0	575	2.7	2.6	1,183	10.2	5.3	2,944	3.1	1.1	1,383	▲ 2.3	0.5	429	5.0	6.1	203	6.1	6.1
	家 庭 用 品	209	▲ 26.5	▲ 26.5	829	▲ 5.1	▲ 5.5	2,488	▲ 2.7	▲ 2.6	8,289	▲ 7.3	▲ 7.9	5,953	▲ 3.0	▲ 1.6	1,126	▲ 6.5	▲ 5.9	1,083	▲ 2.3	▲ 2.3
	そ の 他 の 商 品	4,053	11.8	11.0	7,703	4.4	4.2	22,125	1.6	0.3	128,914	10.3	10.1	31,557	4.4	6.7	8,280	2.8	4.3	4,285	1.8	1.8
	食 堂 ・ 喫 茶	15	2.5	2.5	149	▲ 2.4	▲ 2.4	3,000	1.9	1.9	5,262	▲ 4.6	▲ 4.6	1,038	7.2	7.2	158	▲ 4.3	▲ 4.3	69	8.0	8.0
販	商 品 券	46	▲ 15.9	▲ 19.2	225	▲ 4.8	▲ 5.0	877	▲ 15.2	▲ 15.2	4,883	▲ 7.6	▲ 7.6	1,836	▲ 7.1	▲ 6.3	434	▲ 9.1	▲ 8.6	175	▲ 8.5	▲ 8.5
	従 業 員 (人)	3,775	11.1	1.0	12,185	4.5	0.1	12,347	▲ 0.2	0.6	37,244	▲ 2.2	▲ 0.8	24,573	▲ 3.1	▲ 1.3	5,375	▲ 3.0	▲ 0.7	2,944	▲ 0.8	▲ 0.8
	売 場 面 積 (千 m ²)	194	5.7	1.3	526	1.5	0.4	542	0.1	0.1	1,723	▲ 1.0	0.2	1,164	▲ 4.1	▲ 0.5	329	▲ 2.9	0.2	205	0.6	0.6
	従業員1人当たり販売額(千円)	6,709	▲ 0.7	▲ 0.0	5,977	0.5	1.8	12,101	2.1	1.6	15,718	3.8	3.6	9,752	3.2	3.5	10,422	2.4	1.7	9,779	0.8	0.8
効	売場面積1㎡当たり販売額(千円)	130	4.0	0.0	136	1.5	0.7	269	1.1	1.9	336	3.4	2.7	203	4.1	3.0	169	1.8	0.6	140	▲ 0.7	▲ 0.7
	営 業 日 数 (平 均)	91.6	－	－	90.5	－	－	90.4	－	－	91.7	－	－	91.4	－	－	91.5	－	－	91.2	－	－
	店 舗 数	41	－	－	104	－	－	74	－	－	319	－	－	246	－	－	63	－	－	40	－	－
	シニア	対 近 畿 (%)	2.2	－	－	6.2	－	－	13.0	－	－	50.7	－	－	20.6	－	－	4.9	－	－	2.5	－
	対 全 国 (%)	0.4	－	－	1.1	－	－	2.4	－	－	9.3	－	－	3.8	－	－	0.9	－	－	0.5	－	－

(注1)この統計における百貨店及びスーパーとは、従業者50人以上の小売事業所であって次のいずれかに該当するもの。

(1) 百貨店：日本標準産業分類の百貨店、総合スーパーのうち(2)のスーパーに該当しない商店であつて、かつ売場面積が特別区及び政令指定都市で3,000㎡以上、その他の地域では1,500㎡以上の事業所。

(2) スーパー：売場面積が1,500㎡以上で、その50%以上において、セルフサービス方式を採用している事業所。

(注2) 販売額は全店ベースの値。

(注3) この公表数値は、翌年の年間補正により修正される場合がある。

(注4) ここで使用した数字は、経済産業省「商業動態統計調査」調査票情報をもとに独自集計したものである。

3. 府県別、業態別 百貨店・スーパー販売額 (2025年10～12月速報)

(単位：百万円、%)

		京 都 府						大 阪 府						兵 庫 県					
		百 貨 店			スーパ－			百 貨 店			スーパ－			百 貨 店			スーパ－		
		前年同期比			前年同期比			前年同期比			前年同期比			前年同期比			前年同期比		
		全店	既存店		全店	既存店		全店	既存店		全店	既存店		全店	既存店		全店	既存店	
合 計		80,899	2.1	2.1	68,267	0.9	1.7	330,413	2.5	2.5	253,088	2.3	3.6	71,000	4.1	4.1	166,403	▲ 2.2	1.6
商 品 別	衣 料 品 計	30,088	▲ 1.1	▲ 1.1	3,226	▲ 5.0	▲ 5.0	86,619	0.6	0.6	9,262	▲ 1.1	▲ 1.4	26,303	2.9	2.9	6,524	▲ 4.1	▲ 0.5
	紳 士 服 ・ 洋 品	4,526	▲ 5.8	▲ 5.8	955	▲ 8.0	▲ 8.0	15,865	▲ 0.6	▲ 0.6	2,858	▲ 1.1	▲ 1.4	3,010	▲ 3.8	▲ 3.8	2,029	▲ 3.6	▲ 0.1
	婦 人 ・ 子 供 服 ・ 洋 品	24,848	▲ 0.0	▲ 0.0	1,962	▲ 3.9	▲ 3.9	67,010	0.9	0.9	5,397	▲ 1.4	▲ 1.3	22,241	4.0	4.0	3,993	▲ 4.3	▲ 0.8
	そ の 他 の 衣 料 品	713	▲ 7.3	▲ 7.3	309	▲ 2.1	▲ 2.1	3,745	1.0	1.0	1,007	0.6	▲ 1.8	1,052	▲ 1.3	▲ 1.3	502	▲ 4.5	0.5
	身 の 回 り 品	14,241	17.2	17.2	680	▲ 8.9	▲ 8.9	60,389	▲ 3.6	▲ 3.6	1,757	▲ 0.9	▲ 0.7	4,703	▲ 2.8	▲ 2.8	1,610	▲ 8.1	▲ 5.6
	飲 食 料 品	19,294	▲ 1.0	▲ 1.0	52,196	0.9	2.6	81,564	2.3	2.3	195,999	1.3	3.3	22,779	2.1	2.1	134,844	▲ 2.0	1.9
	家具・家電・家庭用品計	2,195	4.6	4.6	2,122	▲ 1.4	▲ 3.8	7,351	▲ 11.9	▲ 11.9	6,384	1.5	▲ 0.2	2,332	▲ 0.7	▲ 0.7	5,711	▲ 4.0	▲ 1.6
	家 具	513	14.3	14.3	132	▲ 23.3	▲ 23.3	2,174	▲ 12.7	▲ 12.7	327	▲ 4.6	▲ 8.9	399	1.7	1.7	309	▲ 13.1	▲ 7.5
	家庭用電気機械器具	54	11.3	11.3	1,129	10.1	5.0	363	▲ 10.3	▲ 10.3	2,581	5.2	3.0	4	▲ 36.1	▲ 36.1	1,379	▲ 2.1	0.6
	家 庭 用 品	1,628	1.6	1.6	861	▲ 9.9	▲ 9.8	4,814	▲ 11.7	▲ 11.7	3,476	▲ 0.5	▲ 1.7	1,929	▲ 1.1	▲ 1.1	4,023	▲ 3.9	▲ 1.8
	そ の 他 の 商 品	12,860	0.1	0.1	9,265	3.8	0.6	89,384	11.3	11.3	39,530	8.2	7.4	13,847	13.9	13.9	17,710	▲ 2.0	1.7
	食 堂 ・ 喫 茶	2,222	▲ 0.6	▲ 0.6	778	9.9	9.9	5,106	▲ 5.0	▲ 5.0	156	9.4	9.4	1,034	7.1	7.1	4	29.7	29.7
販 売 効 率	商 品 券	797	▲ 16.1	▲ 16.1	80	▲ 5.0	▲ 4.6	4,673	▲ 7.5	▲ 7.5	210	▲ 8.6	▲ 10.2	1,343	▲ 5.3	▲ 5.3	494	▲ 11.4	▲ 8.9
	従 業 員 (人)	2,041	0.0	0.0	10,306	▲ 0.3	0.7	7,660	▲ 1.5	▲ 1.5	29,584	▲ 2.4	▲ 0.6	1,728	▲ 5.7	▲ 5.7	22,845	▲ 2.9	▲ 0.9
	売 場 面 積 (千 m ²)	157	0.0	0.0	385	0.2	0.1	663	0.8	0.8	1,060	▲ 2.0	▲ 0.1	199	▲ 2.4	▲ 2.4	964	▲ 4.4	▲ 0.1
	従業員1人当たり販売額 (千 円)	39,553	2.3	2.3	6,640	1.6	1.3	43,047	4.2	4.2	8,594	3.5	4.0	40,875	10.7	10.7	7,360	1.2	2.3
	売場面積1㎡当たり販売額 (千 円)	500	2.2	2.2	175	0.6	1.7	491	1.9	1.9	238	3.5	3.5	351	6.7	6.7	172	2.4	1.8
	営 業 日 数 (平 均)	90.0	－	－	90.4	－	－	92.0	－	－	91.7	－	－	92.0	－	－	91.4	－	－
	店 舗 数	4	－	－	70	－	－	20	－	－	299	－	－	9	－	－	237	－	－
シ ェ ア	対 近 畿 (%)	15.9	－	－	10.6	－	－	65.1	－	－	39.3	－	－	14.0	－	－	25.8	－	－
	対 全 国 (%)	4.5	－	－	1.5	－	－	18.4	－	－	5.7	－	－	4.0	－	－	3.7	－	－

(注1) この統計における百貨店及びスーパーとは、従業者50人以上の小売事業所であって次のいずれかに該当するもの。

(1) 百貨店：日本標準産業分類の百貨店、総合スーパーのうち(2)のスーパーに該当しない商店であって、かつ売場面積が特別区及び政令指定都市で3,000㎡以上、その他の地域では1,500㎡以上の事業所。

(2) スーパー：売場面積が1,500㎡以上で、その50%以上において、セルフサービス方式を採用している事業所。

(注2) 販売額は全店ベースの値。

(注3) この公表数値は、翌年の年間補正により修正される場合がある。

(注4) ここで使用した数字は、経済産業省「商業動態統計調査」調査票情報を独自集計したものである。

1. 業態別、商品別 百貨店・スーパー販売額 (2025年 速報)

(単位：百万円、%)

		総 合（百貨店＋スーパー）								百 貨 店								ス ー パ ー							
		販 売 額				近畿		全国		販 売 額				近畿		全国		販 売 額				近畿		全国	
						前年比		前年比						前年比		前年比						前年比		前年比	
		近畿	構成比	全国	構成比	全店	既存店	全店	既存店	近畿	構成比	全国	構成比	全店	既存店	全店	既存店	近畿	構成比	全国	構成比	全店	既存店	全店	既存店
合 計		4,189,327	100.0	23,023,008	100.0	0.6	1.2	2.9	1.5	1,748,012	100.0	6,212,937	100.0	▲ 0.2	▲ 0.2	▲ 1.8	▲ 1.5	2,441,315	100.0	16,810,071	100.0	1.2	2.3	4.7	2.7
商 品 別	衣 料 品 計	594,002	14.2	2,189,382	9.5	▲ 2.4	▲ 2.3	▲ 5.5	▲ 4.9	506,906	29.0	1,659,948	26.7	▲ 1.8	▲ 1.8	▲ 2.5	▲ 2.2	87,095	3.6	529,434	3.1	▲ 6.0	▲ 5.5	▲ 14.0	▲ 12.4
	紳 士 服 ・ 洋 品	102,921	2.5	464,679	2.0	▲ 4.7	▲ 4.5	▲ 7.9	▲ 7.0	77,359	4.4	315,784	5.1	▲ 3.9	▲ 3.9	▲ 4.3	▲ 4.0	25,562	1.0	148,894	0.9	▲ 7.1	▲ 6.5	▲ 14.8	▲ 12.8
	婦 人 ・ 子 供 服 ・ 洋 品	460,062	11.0	1,588,091	6.9	▲ 1.8	▲ 1.7	▲ 4.8	▲ 4.1	406,438	23.3	1,259,233	20.3	▲ 1.3	▲ 1.3	▲ 2.0	▲ 1.7	53,625	2.2	328,858	2.0	▲ 5.7	▲ 5.2	▲ 14.0	▲ 12.4
	そ の 他 の 衣 料 品	31,019	0.7	136,612	0.6	▲ 3.5	▲ 3.5	▲ 6.0	▲ 5.9	23,110	1.3	84,931	1.4	▲ 3.2	▲ 3.2	▲ 2.6	▲ 2.3	7,909	0.3	51,682	0.3	▲ 4.3	▲ 4.5	▲ 11.1	▲ 11.6
	身 の 回 り 品	315,095	7.5	1,152,440	5.0	▲ 8.6	▲ 8.6	▲ 8.4	▲ 8.3	290,776	16.6	1,018,718	16.4	▲ 8.8	▲ 8.8	▲ 7.6	▲ 7.5	24,318	1.0	133,722	0.8	▲ 6.1	▲ 5.7	▲ 14.1	▲ 14.0
	飲 食 料 品	2,377,773	56.8	15,262,569	66.3	1.3	2.4	5.1	3.0	436,697	25.0	1,612,855	26.0	1.1	1.1	▲ 0.8	▲ 0.4	1,941,076	79.5	13,649,714	81.2	1.3	2.7	5.8	3.5
	家具・家電・家庭用品計	116,484	2.8	687,444	3.0	▲ 3.1	▲ 3.3	▲ 1.0	▲ 2.8	45,726	2.6	206,735	3.3	▲ 4.3	▲ 4.3	▲ 2.1	▲ 1.4	70,758	2.9	480,709	2.9	▲ 2.4	▲ 2.7	▲ 0.5	▲ 3.4
	家 具	15,869	0.4	78,212	0.3	▲ 5.7	▲ 6.5	▲ 4.3	▲ 5.5	12,485	0.7	52,276	0.8	▲ 5.6	▲ 5.6	▲ 4.6	▲ 4.3	3,384	0.1	25,936	0.2	▲ 6.3	▲ 9.9	▲ 3.8	▲ 8.0
	家庭用電気機械器具	26,620	0.6	185,142	0.8	0.9	0.5	4.4	1.7	1,463	0.1	24,484	0.4	▲ 15.8	▲ 15.8	7.2	7.4	25,156	1.0	160,658	1.0	2.0	1.7	4.0	0.8
	家 庭 用 品	73,996	1.8	424,090	1.8	▲ 4.0	▲ 3.9	▲ 2.5	▲ 4.1	31,778	1.8	129,975	2.1	▲ 3.1	▲ 3.1	▲ 2.6	▲ 1.8	42,218	1.7	294,115	1.7	▲ 4.6	▲ 4.5	▲ 2.5	▲ 5.1
	そ の 他 の 商 品	748,789	17.9	3,583,633	15.6	6.1	6.3	4.3	4.0	433,572	24.8	1,583,931	25.5	7.8	7.8	2.1	2.3	315,218	12.9	1,999,702	11.9	3.9	4.2	6.1	5.5
	食 堂 ・ 喫 茶	37,184	0.9	147,540	0.6	▲ 1.2	▲ 1.2	▲ 2.1	▲ 1.8	34,334	2.0	130,750	2.1	▲ 1.9	▲ 1.9	▲ 2.3	▲ 2.0	2,850	0.1	16,790	0.1	8.1	8.1	▲ 0.6	▲ 0.1
販 売 効 率	商 品 券	26,432	－	122,976	－	▲ 9.2	▲ 9.0	▲ 8.5	▲ 8.1	22,343	－	77,641	－	▲ 9.1	▲ 9.1	▲ 9.2	▲ 9.0	4,089	－	45,335	－	▲ 9.3	▲ 8.3	▲ 7.3	▲ 6.4
	従 業 員 （ 人 ）	98,443	－	629,587	－	▲ 0.9	▲ 0.6	1.7	▲ 0.9	12,610	－	49,892	－	▲ 2.0	▲ 2.0	▲ 3.5	▲ 3.0	85,833	－	579,695	－	▲ 0.8	▲ 0.3	2.2	▲ 0.7
	売 場 面 積 （ 千 m ² ）	4,683	－	27,843	－	▲ 1.2	0.1	0.2	▲ 0.3	1,159	－	4,748	－	0.0	0.0	▲ 1.4	▲ 0.7	3,525	－	23,096	－	▲ 1.6	0.1	0.5	▲ 0.2
	従業員1人当たり販売額 （ 千 円 ）	43,185	－	37,361	－	2.1	2.2	1.6	2.4	137,697	－	122,819	－	1.7	1.7	2.8	2.4	28,955	－	29,719	－	2.6	3.1	2.8	3.3
	売場面積1㎡当たり販売額 （ 千 円 ）	888	－	822	－	2.0	1.4	3.7	2.0	1,481	－	1,272	－	0.1	0.1	0.7	▲ 0.1	693	－	728	－	2.8	2.4	5.1	3.0
	営 業 日 数 （ 平 均 ）	362.1	－	362.8	－	－	－	－	－	362.4	－	361.8	－	－	－	－	－	362.0	－	362.7	－	－	－	－	－
	店 舗 数	887	－	6,238	－	－	－	－	－	39	－	180	－	－	－	－	－	848	－	6,058	－	－	－	－	－
対 全 国 シェア（％）		18.2	－	－	－	－	－	－	－	28.1	－	－	－	－	－	－	－	14.5	－	－	－	－	－	－	－

(注1) この統計における百貨店及びスーパーとは、従業員50人以上の小売事業所であって次のいずれかに該当するもの。
(1) 百貨店：日本標準産業分類の百貨店、総合スーパーのうち(2)のスーパーに該当しない商店であって、かつ売場面積が特別区及び政令指定都市で3,000㎡以上、その他の地域では1,500㎡以上の事業所。
(2) スーパー：売場面積が1,500㎡以上で、その50％以上において、セルフサービス方式を採用している事業所。
(注2) 販売額は全店ベースの値。
(注3) この公表数値は、翌年の年間補正により修正される場合がある。
(注4) ここで使用した数字は、経済産業省「商業動態統計調査」調査票情報を独自集計したものである。

2. 府県別 百貨店・スーパー販売額 (2025年 速報)

(単位：百万円、%)

総合(百貨店＋スーパー)		福井県			滋賀県			京都府			大阪府			兵庫県			奈良県			和歌山県		
		前年比		既存店	前年比		既存店	前年比		既存店	前年比		既存店	前年比		既存店	前年比		既存店	前年比		既存店
		全店			全店			全店			全店			全店			全店			全店		
合 計		96,821	12.1	1.3	276,717	1.8	1.4	532,142	▲ 1.4	▲ 0.8	2,099,560	1.4	1.8	864,142	▲ 1.4	1.5	209,140	0.1	0.6	110,805	0.1	0.
商	衣 料 品 計	5,119	▲ 20.5	▲ 21.3	11,562	▲ 5.6	▲ 5.3	113,386	▲ 5.4	▲ 5.4	329,066	▲ 1.2	▲ 1.2	112,891	▲ 0.3	0.3	13,556	▲ 11.2	▲ 10.4	8,421	▲ 3.3	▲ 3.
	紳 士 服 ・ 洋 品	1,023	▲ 24.4	▲ 25.0	2,718	▲ 7.6	▲ 7.2	18,131	▲ 4.8	▲ 4.8	60,132	▲ 3.3	▲ 3.3	15,957	▲ 5.2	▲ 4.2	2,963	▲ 14.2	▲ 13.3	1,996	▲ 8.7	▲ 8.
	婦 人 ・ 子 供 服 ・ 洋 品	3,609	▲ 20.5	▲ 21.4	7,993	▲ 4.8	▲ 4.6	91,687	▲ 5.3	▲ 5.3	251,253	▲ 0.8	▲ 0.8	91,806	1.0	1.4	8,984	▲ 9.5	▲ 8.8	4,731	▲ 2.5	▲ 2.
	そ の 他 の 衣 料 品	487	▲ 10.7	▲ 10.8	851	▲ 6.4	▲ 6.0	3,568	▲ 10.6	▲ 10.6	17,680	0.2	▲ 0.2	5,128	▲ 6.7	▲ 5.9	1,610	▲ 14.1	▲ 13.6	1,694	1.1	1.
品	身 の 回 り 品	1,876	▲ 19.8	▲ 20.1	3,544	▲ 5.6	▲ 5.3	47,145	▲ 5.3	▲ 5.3	228,321	▲ 9.4	▲ 9.4	24,102	▲ 6.3	▲ 5.8	5,726	▲ 10.9	▲ 10.6	4,381	▲ 7.8	▲ 7.
	飲 食 料 品	72,512	18.1	3.4	226,461	2.5	1.9	261,988	0.3	1.8	1,004,446	1.9	3.0	582,891	▲ 1.6	2.1	152,568	1.4	1.8	76,909	1.1	1.
	家具・家電・家庭用品計	2,306	▲ 8.7	▲ 8.9	5,630	▲ 3.9	▲ 3.8	16,678	2.4	2.0	50,932	▲ 3.4	▲ 4.6	29,129	▲ 5.1	▲ 3.5	6,356	▲ 4.3	▲ 4.2	5,452	▲ 1.9	▲ 1.
	家 具	322	▲ 16.8	▲ 16.8	357	▲ 10.4	▲ 10.0	2,407	5.4	5.4	9,517	▲ 6.4	▲ 8.1	2,323	▲ 7.8	▲ 6.3	531	▲ 18.0	▲ 17.3	412	▲ 3.1	▲ 3.
別	家庭用電気機械器具	1,118	7.8	7.6	2,043	▲ 1.8	▲ 1.4	5,160	9.0	7.9	10,932	▲ 0.8	▲ 2.4	5,073	▲ 4.6	▲ 2.4	1,572	4.8	5.6	722	2.0	2.
	家 庭 用 品	866	▲ 21.4	▲ 21.6	3,231	▲ 4.5	▲ 4.5	9,111	▲ 1.7	▲ 1.8	30,483	▲ 3.3	▲ 4.2	21,733	▲ 4.9	▲ 3.4	4,254	▲ 5.3	▲ 5.5	4,318	▲ 2.4	▲ 2.
	そ の 他 の 商 品	14,888	10.0	8.3	28,930	1.7	1.9	82,584	0.4	▲ 0.1	465,508	9.2	8.9	111,186	0.7	2.8	30,309	3.1	4.3	15,385	0.3	0.
	食 堂 ・ 喫 茶	120	▲ 0.8	▲ 0.8	589	0.0	0.0	10,362	▲ 0.7	▲ 0.7	21,287	▲ 2.4	▲ 2.4	3,944	4.9	4.9	625	▲ 6.8	▲ 6.8	257	3.2	3.
販	商 品 券	148	▲ 13.8	▲ 18.6	831	▲ 6.0	▲ 5.8	2,652	▲ 27.2	▲ 27.3	15,215	▲ 5.6	▲ 5.7	5,585	▲ 8.1	▲ 7.1	1,394	▲ 10.5	▲ 10.0	607	▲ 6.9	▲ 6.
	従 業 員 (人)	3,775	11.1	1.0	12,185	4.5	0.1	12,347	▲ 0.2	0.6	37,244	▲ 2.2	▲ 0.8	24,573	▲ 3.1	▲ 1.3	5,375	▲ 3.0	▲ 0.7	2,944	▲ 0.8	▲ 0.
	売 場 面 積 (千 m ²)	194	5.7	1.3	526	1.5	0.4	542	0.1	0.1	1,723	▲ 1.0	0.2	1,164	▲ 4.1	▲ 0.5	329	▲ 2.9	0.2	205	0.6	0.
	従業員1人当たり販売額(千円)	25,734	▲ 0.4	0.5	23,706	1.1	1.6	44,124	0.8	0.2	56,915	2.5	2.7	35,579	3.0	2.7	38,864	1.7	2.2	37,495	3.0	3.
効	売場面積1㎡当たり販売額(千円)	503	5.5	1.1	531	1.7	1.3	969	▲ 0.6	▲ 0.5	1,208	1.9	1.7	735	2.9	1.9	631	2.1	0.6	541	0.0	0.
	営 業 日 数 (平 均)	362.3	－	－	361.4	－	－	359.0	－	－	362.5	－	－	361.9	－	－	364.3	－	－	364.7	－	－
	店 舗 数	41	－	－	104	－	－	74	－	－	319	－	－	246	－	－	63	－	－	40	－	－
	シ	対 近 畿 (%)	2.3	－	－	6.6	－	－	12.7	－	－	50.1	－	－	20.6	－	－	5.0	－	－	2.6	－
ェ	対 全 国 (%)	0.4	－	－	1.2	－	－	2.3	－	－	9.1	－	－	3.8	－	－	0.9	－	－	0.5	－	－
ア																						

(注1)この統計における百貨店及びスーパーとは、従業者50人以上の小売事業所であって次のいずれかに該当するもの。

(1)百貨店：日本標準産業分類の百貨店、総合スーパーのうち(2)のスーパーに該当しない商店であつて、かつ売場面積が特別区及び政令指定都市で3,000㎡以上、その他の地域では1,500㎡以上の事業所。

(2) スーパー：売場面積が1,500㎡以上で、その50%以上において、セルフサービス方式を採用している事業所。

(注2)販売額は全店ベースの値。

(注3) この公表数値は、翌年の年間補正により修正される場合がある。

(注4) ここで使用した数字は、経済産業省「商業動態統計調査」調査票情報をもとに独自集計したものである。

3. 府県別、業態別 百貨店・スーパー販売額 （２０２５年 速報）

（単位：百万円、％）

		京 都 府						大 阪 府						兵 庫 県					
		百 貨 店			スーパ－			百 貨 店			スーパ－			百 貨 店			スーパ－		
		前年比			前年比			前年比			前年比			前年比			前年比		
		全店	既存店		全店	既存店		全店	既存店		全店	既存店		全店	既存店		全店	既存店	
合 計		271,439	▲ 3.0	▲ 3.0	260,703	0.3	1.6	1,152,626	0.5	0.5	946,934	2.5	3.5	238,810	0.4	0.4	625,332	▲ 2.0	2.0
商 品 別	衣 料 品 計	102,176	▲ 5.4	▲ 5.4	11,210	▲ 5.4	▲ 5.3	297,424	▲ 1.0	▲ 1.0	31,642	▲ 2.4	▲ 3.1	90,544	0.8	0.8	22,348	▲ 4.5	▲ 2.0
	紳 士 服 ・ 洋 品	14,860	▲ 4.3	▲ 4.3	3,271	▲ 7.2	▲ 7.2	50,740	▲ 3.2	▲ 3.2	9,392	▲ 3.5	▲ 3.9	9,331	▲ 5.1	▲ 5.1	6,626	▲ 5.3	▲ 2.9
	婦 人 ・ 子 供 服 ・ 洋 品	84,647	▲ 5.3	▲ 5.3	7,040	▲ 4.6	▲ 4.6	232,012	▲ 0.7	▲ 0.7	19,241	▲ 2.0	▲ 2.5	77,483	2.0	2.0	14,323	▲ 3.9	▲ 1.5
	そ の 他 の 衣 料 品	2,669	▲ 12.5	▲ 12.5	899	▲ 4.4	▲ 4.3	14,672	0.5	0.5	3,009	▲ 1.4	▲ 4.0	3,730	▲ 7.1	▲ 7.1	1,399	▲ 5.9	▲ 2.5
	身 の 回 り 品	44,127	▲ 5.4	▲ 5.4	3,018	▲ 4.8	▲ 4.8	220,658	▲ 9.7	▲ 9.7	7,663	▲ 0.3	▲ 0.9	17,233	▲ 6.5	▲ 6.5	6,868	▲ 5.8	▲ 4.0
	飲 食 料 品	61,575	▲ 0.3	▲ 0.3	200,413	0.5	2.5	264,745	2.4	2.4	739,701	1.7	3.2	72,688	▲ 1.3	▲ 1.3	510,203	▲ 1.7	2.6
	家具・家電・家庭用品計	7,842	3.4	3.4	8,836	1.5	0.8	27,221	▲ 6.1	▲ 6.1	23,712	▲ 0.1	▲ 2.7	8,046	▲ 5.9	▲ 5.9	21,083	▲ 4.7	▲ 2.5
	家 具	1,965	10.3	10.3	442	▲ 12.0	▲ 12.0	8,464	▲ 7.9	▲ 7.9	1,054	8.3	▲ 9.6	1,459	▲ 5.2	▲ 5.2	864	▲ 11.9	▲ 8.1
	家庭用電気機械器具	192	2.2	2.2	4,968	9.3	8.1	1,238	▲ 18.9	▲ 18.9	9,694	2.1	0.3	18	▲ 20.3	▲ 20.3	5,055	▲ 4.5	▲ 2.3
	家 庭 用 品	5,685	1.3	1.3	3,426	▲ 6.4	▲ 6.5	17,519	▲ 4.0	▲ 4.0	12,964	▲ 2.3	▲ 4.5	6,569	▲ 6.1	▲ 6.1	15,164	▲ 4.3	▲ 2.3
	そ の 他 の 商 品	47,591	0.5	0.5	34,992	0.2	▲ 0.8	321,891	9.5	9.5	143,617	8.5	7.6	46,372	5.9	5.9	64,814	▲ 2.7	0.6
	食 堂 ・ 喫 茶	8,128	▲ 3.3	▲ 3.3	2,234	10.0	10.0	20,688	▲ 2.7	▲ 2.7	599	11.3	11.3	3,928	5.0	5.0	16	▲ 0.4	▲ 0.4
販 売 効 率	商 品 券	2,304	▲ 29.5	▲ 29.5	348	▲ 8.0	▲ 8.4	14,382	▲ 5.4	▲ 5.4	833	▲ 8.4	▲ 10.0	3,816	▲ 6.0	▲ 6.0	1,769	▲ 12.4	▲ 9.5
	従 業 員 （ 人 ）	2,041	0.0	0.0	10,306	▲ 0.3	0.7	7,660	▲ 1.5	▲ 1.5	29,584	▲ 2.4	▲ 0.6	1,728	▲ 5.7	▲ 5.7	22,845	▲ 2.9	▲ 0.9
	売 場 面 積 （ 千 ㎡ ）	157	0.0	0.0	385	0.2	0.1	663	0.8	0.8	1,060	▲ 2.0	▲ 0.1	199	▲ 2.4	▲ 2.4	964	▲ 4.4	▲ 0.1
	従業員1人当たり販売額 （ 千 円 ）	132,766	▲ 1.4	▲ 1.4	26,030	2.7	2.5	149,222	1.2	1.2	32,468	3.7	4.5	136,029	7.5	7.5	27,752	2.1	2.7
	売場面積1㎡当たり販売額 （ 千 円 ）	1,673	▲ 1.6	▲ 1.6	678	0.7	1.4	1,716	0.1	0.1	892	3.6	3.7	1,172	2.1	2.1	645	2.9	2.1
	営 業 日 数 （ 平 均 ）	356.3	－	－	359.1	－	－	363.5	－	－	362.4	－	－	362.8	－	－	361.8	－	－
シ ェ ア	店 舗 数	4	－	－	70	－	－	20	－	－	299	－	－	9	－	－	237	－	－
	対 近 畿 （ ％ ）	15.5	－	－	10.7	－	－	65.9	－	－	38.8	－	－	13.7	－	－	25.6	－	－
	対 全 国 （ ％ ）	4.4	－	－	1.6	－	－	18.6	－	－	5.6	－	－	3.8	－	－	3.7	－	－

（注1）この統計における百貨店及びスーパーとは、従業者50人以上の小売事業所であって次のいずれかに該当するもの。

（1）百貨店：日本標準産業分類の百貨店、総合スーパーのうち（2）のスーパーに該当しない商店であって、かつ売場面積が特別区及び政令指定都市で3,000㎡以上、その他の地域では1,500㎡以上の事業所。

（2）スーパー：売場面積が1,500㎡以上で、その50％以上において、セルフサービス方式を採用している事業所。

（注2）販売額は全店ベースの値。

（注3）この公表数値は、翌年の年間補正により修正される場合がある。

（注4）ここで使用した数字は、経済産業省「商業動態統計調査」調査票情報を独自集計したものである。