

令和8年5月12日

百貨店・スーパー販売状況（近畿地域）
（2026年3月分速報）

1. 概況

近畿地域の百貨店・スーパーの販売額は、前年同月比 **2.6%増**（全国 1.5%増）と**3か月連続で前年を上回った**。

商品別にみると、「食堂・喫茶」が前年を下回ったものの、「飲食料品」、「その他の商品」等が前年を上回った。

なお、既存店ベースでは同 2.1%増（全国 1.1%増）と3か月連続で前年を上回った。

2. 業態別の販売状況

(1)百貨店

百貨店38店の販売額は、ラグジュアリーブランドを中心とする高額な宝飾品等が好調に推移したことにより、前年同月比 **4.4%増**（全国 2.2%増）と**2か月ぶりに前年を上回った**。

商品別にみると、「食堂・喫茶」が前年を下回ったものの、「身の回り品」、「その他の商品」等が前年を上回った。

なお、既存店ベースでは同 5.0%増（全国 3.4%増）と2か月ぶりに前年を上回った。

(2)スーパー

スーパー848店の販売額は、主力の飲食料品が堅調に推移したことなどにより、前年同月比 **1.3%増**（全国 1.3%増）と**3か月連続で前年を上回った**。

商品別にみると、「衣料品」が前年を下回ったものの、「飲食料品」、「その他の商品」等が前年を上回った。

なお、既存店ベースでは同 0.1%減（全国 0.2%増）と17か月ぶりに前年を下回った。

[業態別販売額及び前年同月比]

(単位:百万円、%)

	総 合			百貨店			スーパー		
	販売額	前年同月比		販売額	前年同月比		販売額	前年同月比	
		全店	既存店		全店	既存店		全店	既存店
近 畿	355,402	2.6	2.1	155,249	4.4	5.0	200,153	1.3	▲ 0.1
福 井	8,147	2.0	2.0	X	X	X	X	X	X
滋 賀	22,393	1.9	▲ 0.1	X	X	X	X	X	X
京 都	46,934	3.9	3.0	25,220	5.5	5.5	21,714	2.0	0.3
大 阪	179,432	3.4	3.2	100,907	4.1	5.0	78,526	2.5	0.8
兵 庫	73,045	1.6	0.7	21,430	5.4	5.4	51,615	0.1	▲ 1.2
奈 良	16,802	▲ 1.1	▲ 1.1	X	X	X	X	X	X
和歌山	8,650	▲ 0.6	▲ 0.6	X	X	X	X	X	X
全 国	1,962,534	1.5	1.1	554,659	2.2	3.4	1,407,875	1.3	0.2

※ Xはデータ秘匿により公表できない所

■「1. 概況」と「2. 業態別の販売状況」は全店ベースで記述しています。

■次回公表予定

2026年4月分速報:6月5日(金)

(本件の問い合わせ先)
近畿経済産業局 総務企画部 企画調査課長 奥西
担当: 川村、上田 電話:06-6966-6004

3. 商品の動き

対前年同月比

商品	総合		百貨店		スーパー	
	全店	既存店	全店	既存店	全店	既存店
合計	2.6	2.1	4.4	5.0	1.3	▲ 0.1
衣料品計	0.8	1.1	1.6	2.0	▲ 4.0	▲ 4.3
紳士服・洋品	▲ 1.8	▲ 1.6	▲ 0.5	▲ 0.2	▲ 6.2	▲ 6.5
婦人・子供服・洋品	1.6	1.9	2.5	2.9	▲ 6.0	▲ 6.3
その他の衣料品	▲ 1.5	▲ 1.4	▲ 6.3	▲ 6.1	18.7	18.5
身の回り品	6.8	7.0	7.2	7.4	2.0	1.7
飲食料品	1.4	0.4	2.8	4.3	1.1	▲ 0.5
家具・家電・家庭用品計	0.8	0.6	1.1	2.0	0.6	▲ 0.4
家具	1.8	2.2	5.9	6.3	▲ 19.8	▲ 19.6
家庭用電気機械器具	8.5	7.3	86.2	93.9	4.6	3.1
家庭用品	▲ 2.4	▲ 2.5	▲ 4.7	▲ 3.8	▲ 0.6	▲ 1.5
その他の商品	6.4	6.3	8.2	8.6	3.8	3.0
食堂・喫茶	▲ 2.6	▲ 2.6	▲ 3.1	▲ 3.0	9.2	9.2

(注)

■この統計における百貨店及びスーパーとは、従業者50人以上の小売事業所であって次のいずれかに該当するもの。

(1)百貨店：日本標準産業分類の百貨店、総合スーパーのうち(2)のスーパーに該当しない商店であって、かつ売場面積が特別区及び政令指定都市で3,000㎡以上、その他の地域では1,500㎡以上の事業所。

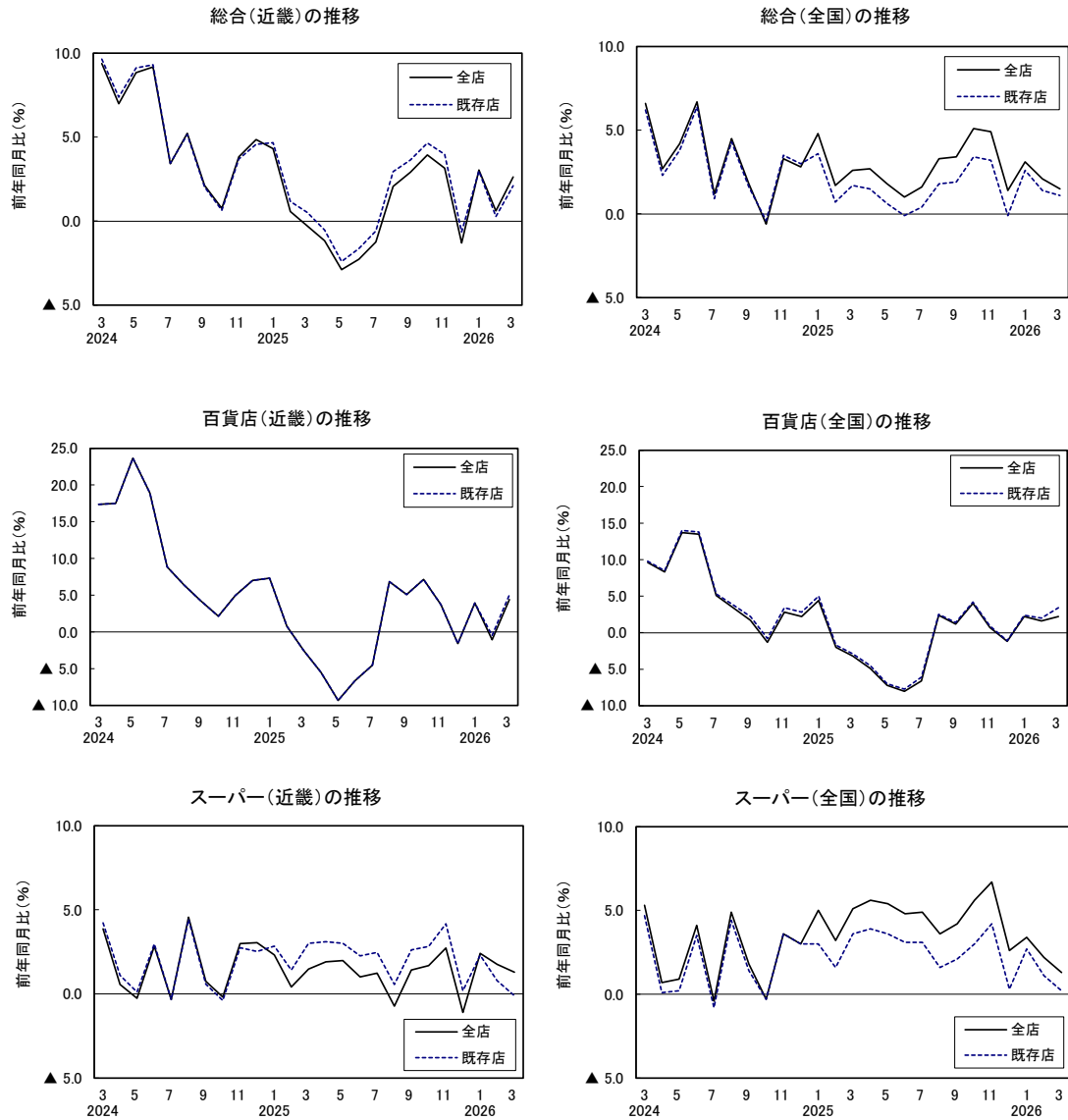
(2)スーパー：売場面積が1,500㎡以上で、その50%以上において、セルフサービス方式を採用している事業所。

■「既存店」とは調査月において当月と前年同月でともに存在する店舗をいう。

○主なコメント

- ・美術・宝飾品が大きく売上げを伸ばしたほか、化粧品も好調に推移した。(百貨店)
- ・新生活需要もあり、春物衣料・雑貨が好調だった。(百貨店)
- ・青果相場が前年と比較し低く推移しているものの、畜産品の相場高や一品単価の上昇により、食料品の売上げは増加。(スーパー)

4. 販売額前年同月比の推移（業態別）



	近畿						全国					
	合計		百貨店		スーパー		合計		百貨店		スーパー	
	全店	既存店	全店	既存店	全店	既存店	全店	既存店	全店	既存店	全店	既存店
2024年	5.7	5.7	11.4	11.4	1.9	1.9	3.6	3.4	6.3	6.7	2.6	2.2
2025年	0.6	1.2	▲ 0.2	▲ 0.2	1.1	2.3	2.8	1.5	▲ 1.8	▲ 1.5	4.7	2.7
2024年度	4.1	4.3	7.8	7.8	1.6	1.8	3.0	2.6	3.8	4.2	2.7	2.0
2025年度	0.7	1.2	0.0	0.1	1.2	2.0	2.6	1.4	▲ 1.3	▲ 0.9	4.1	2.4
2025年 1～3月	1.5	2.1	1.7	1.7	1.4	2.4	3.1	2.0	▲ 0.4	0.1	4.5	2.8
4～6月	▲ 2.1	▲ 1.5	▲ 7.2	▲ 7.2	1.6	2.8	1.8	0.6	▲ 6.8	▲ 6.5	5.2	3.5
7～9月	1.2	1.9	2.0	2.0	0.6	1.8	2.7	1.4	▲ 1.4	▲ 1.1	4.2	2.3
10～12月	1.6	2.4	2.5	2.5	1.0	2.3	3.6	1.9	0.8	1.0	4.8	2.4
2026年 1～3月	2.1	1.8	2.6	3.0	1.8	1.0	2.2	1.7	2.0	2.6	2.3	1.4
2025年 3月	▲ 0.3	0.5	▲ 2.6	▲ 2.6	1.5	3.0	2.6	1.7	▲ 3.2	▲ 2.9	5.1	3.6
4月	▲ 1.2	▲ 0.5	▲ 5.5	▲ 5.5	1.9	3.1	2.7	1.5	▲ 4.9	▲ 4.5	5.6	3.9
5月	▲ 2.9	▲ 2.4	▲ 9.3	▲ 9.3	2.0	3.0	1.8	0.6	▲ 7.2	▲ 7.0	5.4	3.6
6月	▲ 2.3	▲ 1.6	▲ 6.6	▲ 6.6	1.0	2.3	1.0	▲ 0.1	▲ 8.0	▲ 7.7	4.8	3.1
7月	▲ 1.2	▲ 0.6	▲ 4.5	▲ 4.5	1.2	2.5	1.6	0.4	▲ 6.6	▲ 6.1	4.9	3.1
8月	2.1	2.9	6.9	6.9	▲ 0.7	0.6	3.3	1.8	2.4	2.5	3.6	1.6
9月	2.9	3.6	5.1	5.1	1.4	2.6	3.4	1.9	1.2	1.4	4.2	2.1
10月	3.9	4.6	7.1	7.1	1.7	2.8	5.1	3.4	4.0	4.2	5.6	3.0
11月	3.2	4.0	3.7	3.7	2.7	4.2	4.9	3.2	0.7	0.9	6.7	4.2
12月	▲ 1.3	▲ 0.6	▲ 1.6	▲ 1.6	▲ 1.1	0.2	1.4	▲ 0.1	▲ 1.2	▲ 1.1	2.6	0.3
2026年 1月	3.0	3.0	▲ 3.9	▲ 3.9	2.4	2.3	3.1	2.6	2.2	2.4	3.4	2.7
2月	0.6	0.3	▲ 1.1	▲ 0.5	1.7	0.8	2.1	1.4	1.6	2.0	2.2	1.1
3月	2.6	2.1	4.4	5.0	1.3	▲ 0.1	1.5	1.1	2.2	3.4	1.3	0.2

p:速報値、r:確報値
 (注)ここで使用した数字は、経済産業省「商業動態統計調査」調査票情報を独自集計したものである。

■近畿経済産業局ホームページ内では、当資料と、最新および時系列の統計データをExcel形式で掲載しております。
 (ホームページアドレス: <https://www.kansai.meti.go.jp>)

1. 業態別、商品別 百貨店・スーパー販売額 (2026年3月速報)

(単位：百万円、%)

	総合(百貨店+スーパー)								百貨店								スーパー									
	販売額				近畿		全国		販売額				近畿		全国		販売額				近畿		全国			
					前年同月比		前年同月比						前年同月比		前年同月比						前年同月比		前年同月比			
	近畿	構成比	全国	構成比	全店	既存店	全店	既存店	近畿	構成比	全国	構成比	全店	既存店	全店	既存店	近畿	構成比	全国	構成比	全店	既存店	全店	既存店		
合計	355,402	100.0	1,962,534	100.0	2.6	2.1	1.5	1.1	155,249	100.0	554,659	100.0	4.4	5.0	2.2	3.4	200,153	100.0	1,407,875	100.0	1.3	▲0.1	1.3	0.2		
商 品 別	衣料品計	50,554	14.2	194,112	9.9	0.8	1.1	▲0.7	0.1	44,068	28.4	152,056	27.4	1.6	2.0	0.5	1.6	6,485	3.2	42,057	3.0	▲4.0	▲4.3	▲4.9	▲5.1	
	紳士服・洋品	8,332	2.3	38,145	1.9	▲1.8	▲1.6	▲3.2	▲2.6	6,575	4.2	27,702	5.0	▲0.5	▲0.2	▲1.3	▲0.4	1,757	0.9	10,443	0.7	▲6.2	▲6.5	▲7.8	▲7.9	
	婦人・子供服・洋品	39,414	11.1	143,981	7.3	1.6	1.9	▲0.2	0.6	35,330	22.8	116,861	21.1	2.5	2.9	1.4	2.5	4,084	2.0	27,120	1.9	▲6.0	▲6.3	▲6.8	▲7.0	
	その他の衣料品	2,808	0.8	11,986	0.6	▲1.5	▲1.4	1.4	3.0	2,163	1.4	7,493	1.4	▲6.3	▲6.1	▲6.6	▲4.4	644	0.3	4,494	0.3	18.7	18.5	18.1	18.2	
	身の回り品	29,523	8.3	106,884	5.4	6.8	7.0	5.4	5.8	27,396	17.6	93,303	16.8	7.2	7.4	4.4	4.9	2,127	1.1	13,581	1.0	2.0	1.7	12.4	12.9	
	飲食物品	194,648	54.8	1,269,976	64.7	1.4	0.4	0.9	▲0.1	▲0.1	35,979	23.2	129,708	23.4	2.8	4.3	▲0.1	1.6	158,669	79.3	1,140,268	81.0	1.1	▲0.5	1.0	▲0.2
	家具・家電・家庭用品計	10,500	3.0	61,277	3.1	0.8	0.6	1.3	1.5	4,366	2.8	21,079	3.8	1.1	2.0	0.7	3.0	6,134	3.1	40,199	2.9	0.6	▲0.4	1.6	0.7	
	家具	1,633	0.5	8,533	0.4	1.8	2.2	2.4	6.7	1,428	0.9	6,665	1.2	5.9	6.3	5.9	12.1	205	0.1	1,869	0.1	▲19.8	▲19.6	▲8.6	▲8.8	
	家庭用電気機械器具	2,692	0.8	17,210	0.9	8.5	7.3	10.0	8.7	221	0.1	2,528	0.5	86.2	93.9	13.9	14.1	2,470	1.2	14,683	1.0	4.6	3.1	9.3	7.8	
	家庭用品	6,175	1.7	35,534	1.8	▲2.4	▲2.5	▲2.7	▲2.8	2,716	1.7	11,886	2.1	▲4.7	▲3.8	▲4.4	▲3.4	3,458	1.7	23,647	1.7	▲0.6	▲1.5	▲1.9	▲2.4	
その他の商品	67,251	18.9	318,371	16.2	6.4	6.3	4.6	5.0	40,630	26.2	147,866	26.7	8.2	8.6	5.3	6.5	26,621	13.3	170,505	12.1	3.8	3.0	4.0	3.7		
食堂・喫茶	2,927	0.8	11,913	0.6	▲2.6	▲2.6	▲3.2	▲0.3	2,810	1.8	10,648	1.9	▲3.1	▲3.0	▲3.9	▲0.9	116	0.1	1,265	0.1	9.2	9.2	3.4	5.1		
販 売 効 率	商品券	1,855	-	9,416	-	▲16.0	▲14.8	▲9.4	▲8.8	1,518	-	5,450	-	▲17.6	▲16.1	▲11.5	▲10.5	337	-	3,966	-	▲7.6	▲8.1	▲6.3	▲6.4	
	従業員(人)	97,148	-	612,885	-	0.8	▲1.0	0.4	▲1.0	12,371	-	48,492	-	▲3.4	▲2.3	▲4.7	▲2.9	84,777	-	564,393	-	1.5	▲0.8	0.8	▲0.8	
	売場面積(千㎡)	4,645	-	27,470	-	▲0.3	▲0.4	▲1.2	▲1.1	1,143	-	4,663	-	▲1.4	0.0	▲3.3	▲0.9	3,502	-	22,807	-	0.1	▲0.6	▲0.8	▲1.1	
	従業員1人当たり販売額(千円)	3,658	-	3,202	-	1.8	3.2	1.2	2.1	12,549	-	11,438	-	8.1	7.5	7.2	6.5	2,361	-	2,494	-	▲0.2	0.7	0.4	1.0	
	売場面積1㎡当たり販売額(千円)	76	-	71	-	2.7	2.7	2.9	2.9	133	-	117	-	5.6	4.7	6.4	4.5	57	-	62	-	1.8	0.0	3.3	1.6	
	営業日数(平均)	29.9	-	30.5	-	-	-	-	-	30.9	-	30.9	-	-	-	-	-	29.9	-	30.5	-	-	-	-	-	
	店舗数	886	-	6,222	-	-	-	-	-	38	-	176	-	-	-	-	-	848	-	6,046	-	-	-	-	-	
対全国シェア(%)	18.1	-	-	-	-	-	-	-	28.0	-	-	-	-	-	-	-	14.2	-	-	-	-	-	-	-		

(注1) この統計における百貨店及びスーパーとは、従業員50人以上の小売事業所であって次のいずれかに該当するもの。

(1) 百貨店：日本標準産業分類の百貨店、総合スーパーのうち(2)のスーパーに該当しない商店であって、かつ売場面積が特別区及び政令指定都市で3,000㎡以上、その他の地域では1,500㎡以上の事業所。

(2) スーパー：売場面積が1,500㎡以上で、その50%以上において、セルフサービス方式を採用している事業所。

(注2) 販売額は全店ベースの値。

(注3) この公表数値は、翌年の年間補正により修正される場合がある。

(注4) ここで使用した数字は、経済産業省「商業動態統計調査」調査票情報を独自集計したものである。

2. 府県別 百貨店・スーパー販売額 (2026年3月速報)

(単位：百万円、%)

総合(百貨店+スーパー)	福井県			滋賀県			京都府			大阪府			兵庫県			奈良県			和歌山県			
	前年同月比		既存店	前年同月比		既存店	前年同月比		既存店	前年同月比		既存店	前年同月比		既存店	前年同月比		既存店	前年同月比		既存店	
	全店	既存店		全店	既存店		全店	既存店		全店	既存店		全店	既存店		全店	既存店		全店	既存店		全店
合計	8,147	2.0	2.0	22,393	1.9	▲ 0.1	46,934	3.9	3.0	179,432	3.4	3.2	73,045	1.6	0.7	16,802	▲ 1.1	▲ 1.1	8,650	▲ 0.6	▲ 0.6	
商 品 別	衣料品計	424	▲ 9.5	▲ 9.5	924	▲ 2.0	▲ 2.0	10,320	2.9	2.9	27,456	0.9	1.4	9,646	0.1	0.0	1,096	▲ 4.0	▲ 4.0	687	▲ 2.4	▲ 2.4
	紳士服・洋品	80	▲ 13.9	▲ 13.9	196	▲ 6.1	▲ 6.1	1,636	2.1	2.1	4,845	▲ 1.6	▲ 1.3	1,233	▲ 3.9	▲ 4.0	206	▲ 7.2	▲ 7.2	138	▲ 7.0	▲ 7.0
	婦人・子供服・洋品	307	▲ 8.6	▲ 8.6	645	▲ 3.7	▲ 3.7	8,331	3.0	3.0	20,976	2.0	2.7	7,993	0.3	0.3	754	▲ 2.4	▲ 2.4	408	▲ 2.0	▲ 2.0
	その他の衣料品	38	▲ 7.3	▲ 7.3	84	28.1	28.1	353	6.6	6.6	1,636	▲ 6.0	▲ 5.8	420	8.0	8.0	136	▲ 7.4	▲ 7.4	141	1.7	1.7
	身の回り品	156	▲ 12.8	▲ 12.8	290	▲ 11.6	▲ 11.6	4,515	12.0	12.0	21,561	7.4	7.6	2,149	0.9	0.9	461	▲ 7.2	▲ 7.2	390	▲ 0.8	▲ 0.8
	飲食物品	5,923	0.6	0.6	18,009	1.8	▲ 0.7	21,836	2.7	1.5	82,525	2.0	1.2	48,495	1.1	▲ 0.2	12,037	▲ 2.0	▲ 2.0	5,823	▲ 1.6	▲ 1.6
	家具・家電・家庭用品計	189	0.8	0.8	487	▲ 2.3	▲ 2.8	1,700	▲ 5.3	▲ 6.2	4,601	0.7	0.9	2,569	5.6	5.0	535	1.3	1.3	418	3.8	3.8
	家具	14	▲ 23.3	▲ 23.3	11	▲ 58.7	▲ 58.7	271	▲ 3.5	▲ 3.5	1,100	6.8	7.3	174	▲ 1.8	▲ 1.7	33	▲ 23.1	▲ 23.1	31	6.9	6.9
	家庭用電気機械器具	107	23.9	23.9	182	6.6	6.4	636	▲ 8.7	▲ 11.1	1,043	17.1	15.9	477	10.5	10.5	177	22.6	22.6	69	14.5	14.5
	家庭用品	68	▲ 17.9	▲ 17.9	294	▲ 2.4	▲ 3.1	793	▲ 3.0	▲ 3.0	2,458	▲ 7.2	▲ 6.8	1,918	5.2	4.4	325	▲ 4.6	▲ 4.6	318	1.4	1.4
その他の商品	1,405	11.4	11.4	2,628	6.8	6.5	7,760	6.1	4.7	41,656	6.8	6.9	9,864	4.7	4.9	2,630	5.6	5.6	1,307	3.7	3.7	
食堂・喫茶	49	775.2	775.2	53	▲ 0.2	▲ 0.2	802	5.1	5.1	1,633	▲ 9.2	▲ 9.1	322	2.8	2.8	43	▲ 14.9	▲ 14.9	24	7.5	7.5	
販 売 効 率	商品券	11	▲ 8.6	▲ 8.6	68	▲ 11.3	▲ 11.8	167	▲ 16.6	▲ 16.6	1,046	▲ 20.9	▲ 19.0	418	▲ 5.1	▲ 5.2	108	▲ 3.2	▲ 3.2	38	▲ 17.3	▲ 17.3
	従業員(人)	3,698	▲ 0.5	▲ 0.5	12,228	4.7	0.4	12,109	2.0	0.6	36,881	0.6	▲ 0.9	24,301	0.0	▲ 2.3	5,155	▲ 2.4	▲ 2.4	2,776	▲ 2.2	▲ 2.2
	売場面積(千㎡)	194	1.2	1.2	526	1.5	0.4	542	1.1	▲ 0.0	1,690	▲ 1.1	▲ 0.7	1,158	▲ 1.0	▲ 1.3	329	0.2	0.2	205	0.6	0.6
	従業員1人当たり販売額(千円)	2,203	2.5	2.5	1,831	▲ 2.7	▲ 0.5	3,876	1.8	2.4	4,865	2.8	4.2	3,006	1.6	3.1	3,259	1.3	1.3	3,116	1.6	1.6
	売場面積1㎡当たり販売額(千円)	42	0.0	0.0	42	0.0	0.0	85	2.4	2.4	105	4.0	3.9	63	3.3	3.3	51	▲ 1.9	▲ 1.9	42	▲ 2.3	▲ 2.3
営業日数(平均)	30.1	-	-	29.1	-	-	29.6	-	-	30.0	-	-	30.4	-	-	29.7	-	-	28.6	-	-	
店舗数	41	-	-	104	-	-	74	-	-	317	-	-	247	-	-	63	-	-	40	-	-	
シニア	対近畿(%)	2.3	-	-	6.3	-	-	13.2	-	-	50.5	-	-	20.6	-	-	4.7	-	-	2.4	-	-
	対全国(%)	0.4	-	-	1.1	-	-	2.4	-	-	9.1	-	-	3.7	-	-	0.9	-	-	0.4	-	-

(注1) この統計における百貨店及びスーパーとは、従業者50人以上の小売事業所であって次のいずれかに該当するもの。

(1) 百貨店：日本標準産業分類の百貨店、総合スーパーのうち(2)のスーパーに該当しない商店であって、かつ売場面積が特別区及び政令指定都市で3,000㎡以上、その他の地域では1,500㎡以上の事業所。

(2) スーパー：売場面積が1,500㎡以上で、その50%以上において、セルフサービス方式を採用している事業所。

(注2) 販売額は全店ベースの値。

(注3) この公表数値は、翌年の年間補正により修正される場合がある。

(注4) ここで使用した数字は、経済産業省「商業動態統計調査」調査票情報を独自集計したものである。

3. 府県別、業態別 百貨店・スーパー販売額 (2026年3月速報)

(単位：百万円、%)

	京 都 府						大 阪 府						兵 庫 県						
	百貨店			スーパー			百貨店			スーパー			百貨店			スーパー			
	前年同月比			前年同月比			前年同月比			前年同月比			前年同月比			前年同月比			
	全店	既存店		全店	既存店		全店	既存店		全店	既存店		全店	既存店		全店	既存店		
合 計	25,220	5.5	5.5	21,714	2.0	0.3	100,907	4.1	5.0	78,526	2.5	0.8	21,430	5.4	5.4	51,615	0.1	▲ 1.2	
商 品 別	衣 料 品 計	9,460	3.9	3.9	861	▲ 6.4	▲ 6.4	25,069	1.1	1.8	2,387	▲ 1.3	▲ 1.8	8,039	1.5	1.5	1,607	▲ 6.4	▲ 6.7
	紳 士 服 ・ 洋 品	1,404	4.9	4.9	232	▲ 12.3	▲ 12.3	4,191	▲ 1.3	▲ 0.8	653	▲ 3.6	▲ 4.1	778	▲ 3.3	▲ 3.3	455	▲ 4.8	▲ 5.2
	婦 人 ・ 子 供 服 ・ 洋 品	7,771	3.6	3.6	560	▲ 5.3	▲ 5.3	19,511	2.6	3.4	1,464	▲ 5.0	▲ 5.5	6,954	2.0	2.0	1,039	▲ 9.5	▲ 9.8
	そ の 他 の 衣 料 品	284	6.4	6.4	69	7.4	7.4	1,367	▲ 11.3	▲ 11.1	269	35.3	34.9	307	3.2	3.2	113	23.6	23.6
	身 の 回 り 品	4,265	13.7	13.7	250	▲ 10.1	▲ 10.1	20,828	7.1	7.3	733	17.4	16.2	1,503	▲ 2.1	▲ 2.1	646	8.4	8.5
	飲 食 料 品	5,461	3.1	3.1	16,375	2.5	1.0	21,240	2.1	4.7	61,284	1.9	0.1	6,163	6.3	6.3	42,332	0.4	▲ 1.1
	家 具 ・ 家 電 ・ 家 庭 用 品 計	796	2.6	2.6	904	▲ 11.2	▲ 12.9	2,576	▲ 1.6	▲ 0.2	2,025	3.8	2.3	762	10.4	10.4	1,807	3.7	2.9
	家 具	254	3.9	3.9	16	▲ 54.1	▲ 54.1	1,015	8.1	8.6	84	▲ 6.7	▲ 6.2	121	0.0	0.0	53	▲ 5.7	▲ 5.3
	家 庭 用 電 気 機 械 器 具	23	25.8	25.8	613	▲ 9.6	▲ 12.1	186	87.3	96.7	857	8.3	6.2	1	258.1	258.1	476	10.4	10.3
	家 庭 用 品	518	1.1	1.1	275	▲ 9.8	▲ 9.8	1,374	▲ 13.0	▲ 11.5	1,084	1.3	0.1	640	12.4	12.4	1,278	1.9	0.7
そ の 他 の 商 品	4,498	5.6	5.6	3,262	6.8	3.5	29,613	7.5	8.0	12,043	5.3	4.4	4,643	14.0	14.0	5,221	▲ 2.4	▲ 2.1	
食 堂 ・ 喫 茶	740	3.2	3.2	62	33.8	33.8	1,580	▲ 9.1	▲ 9.0	53	▲ 9.9	▲ 9.9	321	2.9	2.9	1	▲ 6.6	▲ 6.6	
販 売 効 率	商 品 券	139	▲ 17.5	▲ 17.5	28	▲ 12.0	▲ 12.0	965	▲ 22.6	▲ 20.5	81	8.8	7.1	274	▲ 1.4	▲ 1.4	144	▲ 11.3	▲ 11.6
従 業 員 (人)	2,010	▲ 1.2	▲ 1.2	10,099	2.7	1.0	7,512	▲ 3.8	▲ 1.8	29,369	1.7	▲ 0.7	1,680	▲ 7.2	▲ 7.2	22,621	0.6	▲ 1.9	
売 場 面 積 (千 m ²)	157	0.0	0.0	385	1.5	▲ 0.0	647	▲ 1.7	0.8	1,043	▲ 0.7	▲ 1.7	199	▲ 2.4	▲ 2.4	959	▲ 0.7	▲ 1.0	
従 業 員 1 人 当 たり 販 売 額 (千 円)	12,547	6.8	6.8	2,150	▲ 0.7	▲ 0.7	13,433	8.1	7.0	2,674	0.7	1.5	12,756	13.7	13.7	2,282	▲ 0.5	0.7	
売 場 面 積 1 m ² 当 たり 販 売 額 (千 円)	156	6.1	6.1	56	0.0	0.0	154	6.2	4.8	75	2.7	2.7	106	8.2	8.2	54	1.9	▲ 1.9	
営 業 日 数 (平 均)	30.3	-	-	29.5	-	-	31.0	-	-	30.0	-	-	31.0	-	-	30.4	-	-	
店 舗 数	4	-	-	70	-	-	19	-	-	298	-	-	9	-	-	238	-	-	
シ ェ ア	対 近 畿 (%)	16.2	-	-	10.8	-	-	65.0	-	-	39.2	-	-	13.8	-	-	25.8	-	-
対 全 国 (%)	4.5	-	-	1.5	-	-	18.2	-	-	5.6	-	-	3.9	-	-	3.7	-	-	

(注1) この統計における百貨店及びスーパーとは、従業者50人以上の小売事業所であって次のいずれかに該当するもの。

(1) 百貨店：日本標準産業分類の百貨店、総合スーパーのうち(2)のスーパーに該当しない商店であって、かつ売場面積が特別区及び政令指定都市で3,000㎡以上、その他の地域では1,500㎡以上の事業所。

(2) スーパー：売場面積が1,500㎡以上で、その50%以上において、セルフサービス方式を採用している事業所。

(注2) 販売額は全店ベースの値。

(注3) この公表数値は、翌年の年間補正により修正される場合がある。

(注4) ここで使用した数字は、経済産業省「商業動態統計調査」調査票情報を独自集計したものである。

1. 業態別、商品別 百貨店・スーパー販売額

(2026年1~3月速報)

(単位：百万円、%)

	総合(百貨店+スーパー)								百貨店								スーパー								
	販売額				近畿		全国		販売額				近畿		全国		販売額				近畿		全国		
					前年同期比		前年同期比						前年同期比		前年同期比						前年同期比		前年同期比		
	近畿	構成比	全国	構成比	全店	既存店	全店	既存店	近畿	構成比	全国	構成比	全店	既存店	全店	既存店	近畿	構成比	全国	構成比	全店	既存店	全店	既存店	
合計	1,035,277	100.0	5,700,310	100.0	2.1	1.8	2.2	1.7	433,228	100.0	1,565,876	100.0	2.6	3.0	2.0	2.6	602,048	100.0	4,134,434	100.0	1.8	1.0	2.3	1.4	
商	衣料品計	146,196	14.1	544,479	9.6	0.1	0.4	▲1.0	▲0.4	127,340	29.4	426,174	27.2	0.9	1.2	0.2	0.7	18,856	3.1	118,306	2.9	▲5.4	▲4.7	▲5.2	▲4.4
	紳士服・洋品	24,584	2.4	111,098	1.9	▲2.6	▲2.3	▲2.6	▲2.0	19,094	4.4	79,125	5.1	▲1.2	▲1.0	▲0.6	▲0.2	5,490	0.9	31,973	0.8	▲7.1	▲6.3	▲7.3	▲6.3
	婦人・子供服・洋品	114,336	11.0	401,807	7.0	0.7	1.0	▲0.3	0.2	102,694	23.7	326,792	20.9	1.5	1.7	0.8	1.3	11,642	1.9	75,015	1.8	▲5.6	▲5.0	▲5.0	▲4.5
	その他の衣料品	7,276	0.7	31,574	0.6	▲0.9	▲0.6	▲3.5	▲2.3	5,552	1.3	20,257	1.3	▲2.0	▲1.8	▲5.2	▲4.2	1,724	0.3	11,318	0.3	2.5	3.5	▲0.3	1.2
	身の回り品	80,911	7.8	297,380	5.2	1.6	1.8	1.6	1.8	75,366	17.4	265,502	17.0	2.0	2.1	1.8	2.0	5,544	0.9	31,878	0.8	▲4.2	▲3.2	▲0.7	0.1
	飲食物品	586,487	56.7	3,755,188	65.9	2.1	1.5	2.2	1.3	104,284	24.1	384,217	24.5	2.9	3.9	1.1	2.2	482,204	80.1	3,370,971	81.5	2.0	1.0	2.4	1.2
	家具・家電・家庭用品計	28,712	2.8	169,917	3.0	▲0.3	▲0.5	0.1	0.1	10,741	2.5	51,351	3.3	▲2.7	▲2.1	▲3.1	▲2.1	17,972	3.0	118,565	2.9	1.1	0.6	1.6	1.1
	家具	3,787	0.4	19,281	0.3	▲5.9	▲5.5	▲2.7	▲0.7	3,092	0.7	13,465	0.9	▲4.5	▲4.3	▲2.0	0.6	695	0.1	5,816	0.1	▲12.0	▲10.7	▲4.2	▲3.5
	家庭用電気機械器具	7,607	0.7	49,587	0.9	9.8	8.5	7.3	6.2	462	0.1	6,168	0.4	38.8	42.1	2.9	3.1	7,146	1.2	43,419	1.1	8.3	6.9	8.0	6.7
	家庭用品	17,318	1.7	101,049	1.8	▲3.0	▲2.8	▲2.6	▲2.5	7,187	1.7	31,718	2.0	▲3.7	▲3.1	▲4.6	▲4.1	10,131	1.7	69,330	1.7	▲2.5	▲2.6	▲1.6	▲1.7
	その他の商品	184,666	17.8	898,814	15.8	4.9	4.9	5.2	5.3	107,610	24.8	407,889	26.0	5.9	6.1	6.0	6.6	77,056	12.8	490,924	11.9	3.6	3.2	4.5	4.3
	食堂・喫茶	8,305	0.8	34,533	0.6	▲3.6	▲3.5	▲1.0	0.3	7,888	1.8	30,742	2.0	▲3.9	▲3.8	▲1.6	▲0.4	417	0.1	3,791	0.1	3.0	3.0	4.3	6.1
販	商品券	4,414	-	23,094	-	▲14.5	▲13.7	▲8.9	▲8.6	3,586	-	12,934	-	▲12.7	▲11.6	▲9.8	▲9.2	828	-	10,160	-	▲21.6	▲21.7	▲7.8	▲7.8
売	従業員(人)	97,148	-	612,885	-	0.8	▲1.0	0.4	▲1.0	12,371	-	48,492	-	▲3.4	▲2.3	▲4.7	▲2.9	84,777	-	564,393	-	1.5	▲0.8	0.8	▲0.8
効	売場面積(千㎡)	4,645	-	27,470	-	▲0.3	▲0.4	▲1.2	▲1.1	1,143	-	4,663	-	▲1.4	0.0	▲3.3	▲0.9	3,502	-	22,807	-	0.1	▲0.6	▲0.8	▲1.1
率	従業員1人当たり販売額(千円)	10,623	-	9,252	-	1.7	2.7	1.7	2.5	34,760	-	31,883	-	5.4	5.0	6.2	5.6	7,084	-	7,292	-	0.9	1.7	1.4	1.9
	売場面積1㎡当たり販売額(円)	220	-	205	-	2.3	1.9	3.0	2.5	371	-	326	-	3.6	3.3	4.5	3.8	171	-	180	-	1.8	0.6	2.9	1.7
	営業日数(平均)	88.3	-	88.9	-	-	-	-	-	87.8	-	88.4	-	-	-	-	-	88.4	-	88.9	-	-	-	-	-
	店舗数	886	-	6,222	-	-	-	-	-	38	-	176	-	-	-	-	-	848	-	6,046	-	-	-	-	-
対	全国シェア(%)	18.2	-	-	-	-	-	-	-	27.7	-	-	-	-	-	-	-	14.6	-	-	-	-	-	-	-

(注1)この統計における百貨店及びスーパーとは、従業者50人以上の小売事業所であって次のいずれかに該当するもの。
 (1)百貨店：日本標準産業分類の百貨店、総合スーパーのうち(2)のスーパーに該当しない商店であって、かつ売場面積が特別区及び政令指定都市で3,000㎡以上、その他の地域では1,500㎡以上の事業所。
 (2)スーパー：売場面積が1,500㎡以上で、その50%以上において、セルフサービス方式を採用している事業所。
 (注2)販売額は全店ベースの値。
 (注3)この公表数値は、翌年の年間補正により修正される場合がある。
 (注4)ここで使用した数字は、経済産業省「商業動態統計調査」調査票情報を独自集計したものである。

2. 府県別 百貨店・スーパー販売額 (2026年1~3月速報)

(単位：百万円、%)

総合(百貨店+スーパー)	福井県			滋賀県			京都府			大阪府			兵庫県			奈良県			和歌山県			
	前年同期比		全店	前年同期比		全店	前年同期比		全店	前年同期比		全店	前年同期比		全店	前年同期比		全店	前年同期比			
	前年	増減		前年	増減		前年	増減		前年	増減		前年	増減		前年	増減		前年	増減	前年	増減
合計	24,725	2.6	2.6	70,500	1.9	▲ 0.3	135,259	3.3	2.6	514,998	2.4	2.2	211,539	2.0	2.0	50,425	▲ 1.3	▲ 0.5	27,830	▲ 0.8	▲ 0.8	
商 品 別	衣料品計	1,193	▲ 10.2	▲ 10.2	2,738	▲ 5.3	▲ 5.3	29,412	2.1	2.1	79,866	▲ 0.5	▲ 0.2	27,834	1.8	2.2	3,174	▲ 5.7	▲ 3.5	1,979	▲ 4.9	▲ 4.9
	紳士服・洋品	235	▲ 18.3	▲ 18.3	628	▲ 8.5	▲ 8.5	4,563	▲ 0.7	▲ 0.7	14,391	▲ 1.6	▲ 1.4	3,666	▲ 4.7	▲ 3.8	651	▲ 10.3	▲ 7.2	451	▲ 6.0	▲ 6.0
	婦人・子供服・洋品	832	▲ 8.7	▲ 8.7	1,907	▲ 4.8	▲ 4.8	23,969	2.6	2.6	61,347	▲ 0.3	0.1	22,977	3.2	3.5	2,158	▲ 3.9	▲ 2.1	1,146	▲ 4.6	▲ 4.6
	その他の衣料品	127	▲ 2.6	▲ 2.6	203	1.5	1.5	880	1.8	1.8	4,127	▲ 0.1	0.0	1,192	▲ 2.8	▲ 2.0	365	▲ 7.2	▲ 5.0	382	▲ 4.3	▲ 4.3
	身の回り品	445	▲ 14.9	▲ 14.9	830	▲ 8.1	▲ 8.1	12,200	13.3	13.3	59,196	0.4	0.5	5,800	▲ 1.9	▲ 1.2	1,359	▲ 4.9	▲ 4.0	1,081	▲ 5.8	▲ 5.8
	飲食物品	18,556	2.3	2.3	57,855	2.2	▲ 0.4	66,177	3.4	2.4	245,037	2.8	2.2	142,509	1.6	1.4	36,777	▲ 1.5	▲ 0.9	19,576	▲ 0.5	▲ 0.5
	家具・家電・家庭用品計	609	1.0	1.0	1,459	▲ 2.7	▲ 3.2	4,594	3.4	2.3	12,011	▲ 3.1	▲ 3.2	7,133	3.1	3.1	1,596	▲ 0.9	0.7	1,311	▲ 1.8	▲ 1.8
	家具	51	▲ 19.3	▲ 19.3	60	▲ 26.5	▲ 26.5	510	▲ 9.9	▲ 9.9	2,462	▲ 5.5	▲ 5.1	509	3.8	4.7	100	▲ 19.3	▲ 16.6	95	▲ 0.2	▲ 0.2
	家庭用電気機器器具	347	21.4	21.4	544	▲ 0.3	▲ 0.5	1,818	14.5	11.4	2,820	7.2	5.4	1,387	9.6	10.1	488	15.7	16.4	203	6.3	6.3
	家庭用品	211	▲ 16.9	▲ 16.9	855	▲ 1.9	▲ 2.7	2,265	▲ 1.1	▲ 1.1	6,729	▲ 6.0	▲ 5.7	5,237	1.4	1.3	1,008	▲ 5.4	▲ 3.7	1,014	▲ 3.5	▲ 3.5
	その他の商品	3,864	10.2	10.2	7,471	4.6	4.2	20,650	▲ 0.2	▲ 1.8	114,170	6.0	5.9	27,324	4.9	5.9	7,375	2.7	3.8	3,813	1.6	1.6
	食堂・喫茶	59	277.9	277.9	148	1.8	1.8	2,226	2.1	2.1	4,719	▲ 8.5	▲ 8.4	940	4.3	4.3	144	▲ 4.0	▲ 4.0	70	9.1	9.1
	商品券	27	▲ 1.3	▲ 1.3	172	▲ 11.8	▲ 12.5	416	▲ 20.8	▲ 20.8	2,456	▲ 15.1	▲ 13.6	979	▲ 11.5	▲ 11.3	267	▲ 10.8	▲ 10.5	98	▲ 18.6	▲ 18.6
	従業員(人)	3,698	▲ 0.5	▲ 0.5	12,228	4.7	0.4	12,109	2.0	0.6	36,881	0.6	▲ 0.9	24,301	0.0	▲ 2.3	5,155	▲ 2.4	▲ 2.4	2,776	▲ 2.2	▲ 2.2
売場面積(千㎡)	194	1.2	1.2	526	1.5	0.4	542	1.1	▲ 0.0	1,690	▲ 1.1	▲ 0.7	1,158	▲ 1.0	▲ 1.3	329	0.2	0.2	205	0.6	0.6	
従業員1人当たり販売額(千円)	6,567	2.3	2.3	5,751	▲ 2.6	▲ 0.6	11,101	1.5	2.0	14,004	2.2	3.1	8,707	2.8	3.8	9,586	1.9	1.7	9,547	1.1	1.1	
売場面積1㎡当たり販売額(千円)	127	0.8	0.8	134	0.8	▲ 0.8	245	2.1	2.5	299	2.7	2.4	181	4.0	2.9	153	0.7	▲ 0.6	135	▲ 1.5	▲ 1.5	
営業日数(平均)	88.6	-	-	88.4	-	-	88.0	-	-	87.9	-	-	88.5	-	-	89.2	-	-	89.9	-	-	
店舗数	41	-	-	104	-	-	74	-	-	317	-	-	247	-	-	63	-	-	40	-	-	
対近畿(%)	2.4	-	-	6.8	-	-	13.1	-	-	49.7	-	-	20.4	-	-	4.9	-	-	2.7	-	-	
対全国(%)	0.4	-	-	1.2	-	-	2.4	-	-	9.0	-	-	3.7	-	-	0.9	-	-	0.5	-	-	

(注1)この統計における百貨店及びスーパーとは、従業者50人以上の小売事業所であって次のいずれかに該当するもの。
 (1)百貨店：日本標準産業分類の百貨店、総合スーパーのうち(2)のスーパーに該当しない商店であって、かつ売場面積が特別区及び政令指定都市で3,000㎡以上、その他の地域では1,500㎡以上の事業所。
 (2)スーパー：売場面積が1,500㎡以上で、その50%以上において、セルフサービス方式を採用している事業所。
 (注2)販売額は全店ベースの値。
 (注3)この公表数値は、翌年の年間補正により修正される場合がある。
 (注4)ここで使用した数字は、経済産業省「商業動態統計調査」調査票情報を独自集計したものである。

3. 府県別、業態別 百貨店・スーパー販売額 (2026年1~3月速報)

(単位：百万円、%)

	京 都 府						大 阪 府						兵 庫 県						
	百貨店			スーパー			百貨店			スーパー			百貨店			スーパー			
	前年同期比		前年同期比	前年同期比		前年同期比	前年同期比		前年同期比	前年同期比		前年同期比	前年同期比		前年同期比				
	全店	既存店		全店	既存店		全店	既存店		全店	既存店		全店	既存店		全店	既存店		
合 計	69,324	3.4	3.4	65,935	3.2	1.7	282,443	1.6	2.3	232,555	3.3	2.1	60,204	6.2	6.2	151,336	0.4	0.4	
商 品 別	衣 料 品 計	26,939	2.9	2.9	2,474	▲ 6.4	▲ 6.4	73,030	▲ 0.4	▲ 0.0	6,836	▲ 1.8	▲ 2.1	23,198	3.7	3.7	4,636	▲ 6.9	▲ 4.9
	紳 士 服 ・ 洋 品	3,860	1.3	1.3	703	▲ 10.5	▲ 10.5	12,377	▲ 1.2	▲ 0.9	2,014	▲ 3.7	▲ 4.2	2,260	▲ 3.9	▲ 3.9	1,406	▲ 5.9	▲ 3.7
	婦 人 ・ 子 供 服 ・ 洋 品	22,388	3.2	3.2	1,581	▲ 5.2	▲ 5.2	57,206	▲ 0.1	0.3	4,142	▲ 2.9	▲ 3.2	20,030	5.1	5.1	2,946	▲ 8.3	▲ 6.6
	そ の 他 の 衣 料 品	691	2.3	2.3	190	▲ 0.3	▲ 0.3	3,448	▲ 2.3	▲ 2.1	680	12.6	12.1	908	▲ 5.0	▲ 5.0	284	4.8	8.9
	身 の 回 り 品	11,522	15.0	15.0	678	▲ 9.1	▲ 9.1	57,409	0.2	0.4	1,787	4.3	4.5	4,201	▲ 2.2	▲ 2.2	1,599	▲ 0.9	1.8
	飲 食 料 品	15,303	3.1	3.1	50,874	3.5	2.3	62,106	1.8	3.5	182,931	3.1	1.8	17,771	6.9	6.9	124,738	0.9	0.6
	家 具 ・ 家 電 ・ 家 庭 用 品 計	1,941	1.7	1.7	2,652	4.6	2.7	6,166	▲ 7.4	▲ 6.5	5,845	1.9	0.7	1,973	6.9	6.9	5,159	1.7	1.7
	家 具	443	▲ 4.2	▲ 4.2	67	▲ 35.1	▲ 35.1	2,202	▲ 5.9	▲ 5.6	261	▲ 2.7	▲ 1.4	340	8.0	8.0	169	▲ 3.8	▲ 1.4
	家 庭 用 電 気 機 械 器 具	52	12.9	12.9	1,766	14.6	11.4	376	32.0	35.7	2,445	4.2	1.9	2	174.4	174.4	1,384	9.4	10.0
	家 庭 用 品	1,446	3.3	3.3	819	▲ 8.0	▲ 7.9	3,589	▲ 11.0	▲ 10.0	3,139	0.6	▲ 0.1	1,631	6.6	6.6	3,606	▲ 0.8	▲ 1.0
そ の 他 の 商 品	11,648	▲ 4.1	▲ 4.1	9,001	5.2	1.5	79,169	6.1	6.4	35,001	5.7	4.8	12,124	14.0	14.0	15,199	▲ 1.3	0.2	
食 堂 ・ 喫 茶	1,970	2.2	2.2	256	1.7	1.7	4,562	▲ 8.9	▲ 8.8	157	5.2	5.2	936	4.3	4.3	4	10.4	10.4	
販 売 効 率	商 品 券	347	▲ 20.1	▲ 20.1	68	▲ 24.1	▲ 24.1	2,277	▲ 14.5	▲ 12.8	178	▲ 21.8	▲ 22.8	628	▲ 2.7	▲ 2.7	351	▲ 23.9	▲ 23.5
	従 業 員 (人)	2,010	▲ 1.2	▲ 1.2	10,099	2.7	1.0	7,512	▲ 3.8	▲ 1.8	29,369	1.7	▲ 0.7	1,680	▲ 7.2	▲ 7.2	22,621	0.6	▲ 1.9
	売 場 面 積 (千 m ²)	157	0.0	0.0	385	1.5	▲ 0.0	647	▲ 1.7	0.8	1,043	▲ 0.7	▲ 1.7	199	▲ 2.4	▲ 2.4	959	▲ 0.7	▲ 1.0
	従 業 員 1 人 当 たり 販 売 額 (千 円)	34,133	3.7	3.7	6,494	0.9	0.9	37,416	4.9	4.1	7,957	2.2	2.8	35,262	12.4	12.4	6,700	0.8	1.9
	売 場 面 積 1 m ² 当 たり 販 売 額 (千 円)	428	3.4	3.4	171	1.8	1.2	426	2.7	1.7	221	3.8	2.8	298	9.2	9.2	157	1.9	1.3
	営 業 日 数 (平 均)	87.3	-	-	88.0	-	-	87.4	-	-	87.9	-	-	88.0	-	-	88.5	-	-
	店 舗 数	4	-	-	70	-	-	19	-	-	298	-	-	9	-	-	238	-	-
シ ェ ア	対 近 畿 (%)	16.0	-	-	11.0	-	-	65.2	-	-	38.6	-	-	13.9	-	-	25.1	-	-
対 全 国 (%)	4.4	-	-	1.6	-	-	18.0	-	-	5.6	-	-	3.8	-	-	3.7	-	-	

(注1) この統計における百貨店及びスーパーとは、従業者50人以上の小売事業所であって次のいずれかに該当するもの。

(1) 百貨店 : 日本標準産業分類の百貨店、総合スーパーのうち(2)のスーパーに該当しない商店であって、かつ売場面積が特別区及び政令指定都市で3,000㎡以上、その他の地域では1,500㎡以上の事業所。

(2) スーパー : 売場面積が1,500㎡以上で、その50%以上において、セルフサービス方式を採用している事業所。

(注2) 販売額は全店ベースの値。

(注3) この公表数値は、翌年の年間補正により修正される場合がある。

(注4) ここで使用した数字は、経済産業省「商業動態統計調査」調査票情報を独自集計したものである。

1. 業態別、商品別 百貨店・スーパー販売額 (2025年度 速報)

(単位：百万円、%)

	総合(百貨店+スーパー)								百貨店								スーパー							
	販売額				近畿		全国		販売額				近畿		全国		販売額				近畿		全国	
					前年比		前年比						前年比		前年比						前年比		前年比	
	近畿	構成比	全国	構成比	全店	既存店	全店	既存店	近畿	構成比	全国	構成比	全店	既存店	全店	既存店	近畿	構成比	全国	構成比	全店	既存店	全店	既存店
合計	4,210,823	100.0	23,139,990	100.0	0.7	1.2	2.6	1.4	1,758,892	100.0	6,243,327	100.0	0.0	0.1	▲1.3	▲0.9	2,451,931	100.0	16,896,663	100.0	1.2	2.0	4.1	2.4
衣料品計	594,079	14.1	2,183,615	9.4	▲2.5	▲2.4	▲4.9	▲4.3	508,059	28.9	1,660,890	26.6	▲2.0	▲1.9	▲2.4	▲2.1	86,020	3.5	522,726	3.1	▲5.7	▲5.2	▲12.1	▲10.8
紳士服・洋品	102,264	2.4	461,650	2.0	▲5.0	▲4.8	▲7.2	▲6.4	77,122	4.4	315,285	5.0	▲4.4	▲4.3	▲4.1	▲3.8	25,142	1.0	146,365	0.9	▲6.7	▲6.1	▲13.3	▲11.5
婦人・子供服・洋品	460,865	10.9	1,586,490	6.9	▲2.0	▲1.8	▲4.2	▲3.6	407,938	23.2	1,261,781	20.2	▲1.5	▲1.4	▲1.9	▲1.6	52,927	2.2	324,709	1.9	▲5.6	▲5.0	▲12.0	▲10.7
その他の衣料品	30,950	0.7	135,475	0.6	▲2.5	▲2.5	▲5.8	▲5.5	22,999	1.3	83,824	1.3	▲2.2	▲2.2	▲3.5	▲3.1	7,951	0.3	51,652	0.3	▲3.4	▲3.4	▲9.3	▲9.4
身の回り品	316,346	7.5	1,157,038	5.0	▲7.6	▲7.5	▲7.1	▲7.0	292,268	16.6	1,023,483	16.4	▲7.8	▲7.7	▲6.6	▲6.5	24,078	1.0	133,555	0.8	▲5.1	▲4.6	▲10.9	▲10.8
飲食料品	2,389,724	56.8	15,336,868	66.3	1.5	2.3	4.4	2.6	439,591	25.0	1,616,403	25.9	2.3	2.5	▲0.1	0.6	1,950,133	79.5	13,720,466	81.2	1.4	2.2	4.9	2.8
家具・家電・家庭用品計	116,392	2.8	687,730	3.0	▲3.1	▲3.2	▲0.9	▲2.3	45,432	2.6	205,152	3.3	▲4.7	▲4.5	▲3.0	▲2.4	70,959	2.9	482,578	2.9	▲2.0	▲2.2	0.0	▲2.3
家具	15,629	0.4	77,675	0.3	▲7.7	▲7.9	▲4.0	▲4.3	12,340	0.7	51,994	0.8	▲7.2	▲7.2	▲4.2	▲3.3	3,289	0.1	25,681	0.2	▲9.4	▲10.4	▲3.6	▲6.4
家庭用電気機械器具	27,300	0.6	188,615	0.8	2.8	2.2	5.1	2.7	1,592	0.1	24,715	0.4	▲2.2	▲1.8	4.5	4.7	25,708	1.0	163,900	1.0	3.1	2.5	5.2	2.4
家庭用品	73,462	1.7	421,440	1.8	▲4.1	▲4.0	▲2.8	▲4.1	31,500	1.8	128,443	2.1	▲3.7	▲3.6	▲3.9	▲3.2	41,962	1.7	292,997	1.7	▲4.3	▲4.3	▲2.4	▲4.5
その他の商品	757,405	18.0	3,627,540	15.7	5.5	5.6	4.5	4.3	439,526	25.0	1,607,143	25.7	6.8	6.9	2.8	3.0	317,879	13.0	2,020,397	12.0	3.7	3.9	5.9	5.4
食堂・喫茶	36,878	0.9	147,199	0.6	▲1.4	▲1.4	▲0.9	▲0.4	34,016	1.9	130,257	2.1	▲2.2	▲2.2	▲1.2	▲0.7	2,862	0.1	16,942	0.1	9.0	9.0	1.8	2.5
商品券	25,680	-	120,785	-	▲10.0	▲9.7	▲8.4	▲8.1	21,819	-	76,251	-	▲9.6	▲9.4	▲9.3	▲9.1	3,861	-	44,534	-	▲12.6	▲11.9	▲6.9	▲6.3
従業員(人)	97,148	-	612,885	-	0.8	▲1.0	0.4	▲1.0	12,371	-	48,492	-	▲3.4	▲2.3	▲4.7	▲2.9	84,777	-	564,393	-	1.5	▲0.8	0.8	▲0.8
売場面積(千㎡)	4,645	-	27,470	-	▲0.3	▲0.4	▲1.2	▲1.1	1,143	-	4,663	-	▲1.4	0.0	▲3.3	▲0.9	3,502	-	22,807	-	0.1	▲0.6	▲0.8	▲1.1
従業員1人当たり販売額(千円)	43,369	-	37,505	-	1.7	2.0	1.5	2.3	139,497	-	124,657	-	2.5	2.4	3.1	2.7	29,022	-	29,805	-	2.0	2.6	2.4	3.0
売場面積1㎡当たり販売額(円)	894	-	827	-	1.9	1.4	3.1	1.9	1,495	-	1,285	-	0.5	0.4	0.9	0.2	696	-	733	-	2.5	2.1	4.4	2.7
営業日数(平均)	361.8	-	362.8	-	-	-	-	-	361.7	-	361.8	-	-	-	-	-	361.9	-	362.8	-	-	-	-	-
店舗数	886	-	6,222	-	-	-	-	-	38	-	176	-	-	-	-	-	848	-	6,046	-	-	-	-	-
対全国シェア(%)	18.2	-	-	-	-	-	-	-	28.2	-	-	-	-	-	-	-	14.5	-	-	-	-	-	-	-

(注1)この統計における百貨店及びスーパーとは、従業者50人以上の小売事業所であって次のいずれかに該当するもの。
 (1)百貨店：日本標準産業分類の百貨店、総合スーパーのうち(2)のスーパーに該当しない商店であって、かつ売場面積が特別区及び政令指定都市で3,000㎡以上、その他の地域では1,500㎡以上の事業所。
 (2)スーパー：売場面積が1,500㎡以上で、その50%以上において、セルフサービス方式を採用している事業所。
 (注2)販売額は全店ベースの値。
 (注3)この公表数値は、翌年の年間補正により修正される場合がある。
 (注4)ここで使用した数値は、経済産業省が公表する数値と相違することがある。

2. 府県別 百貨店・スーパー販売額 (2025年度 速報)

(単位：百万円、%)

総合(百貨店+スーパー)	福井県			滋賀県			京都府			大阪府			兵庫県			奈良県			和歌山県			
	前年比		既存店	前年比		既存店	前年比		既存店	前年比		既存店	前年比		既存店	前年比		既存店	前年比		既存店	
	全店	既存店		全店	既存店		全店	既存店		全店	既存店		全店	既存店		全店	既存店		全店	既存店		全店
合計	97,436	9.3	1.7	277,976	1.8	0.8	536,393	▲ 0.9	▲ 0.7	2,111,634	1.4	1.6	868,322	▲ 0.6	1.7	208,473	▲ 0.4	0.4	110,589	▲ 0.3	▲ 0.3	
商 品 別	衣料品計	4,984	▲ 20.0	▲ 20.5	11,410	▲ 6.0	▲ 6.0	113,977	▲ 5.0	▲ 5.0	328,639	▲ 1.7	▲ 1.6	113,385	▲ 0.1	0.5	13,365	▲ 10.0	▲ 8.8	8,320	▲ 3.9	▲ 3.9
	紳士服・洋品	971	▲ 26.0	▲ 26.3	2,660	▲ 8.0	▲ 8.0	18,098	▲ 4.8	▲ 4.8	59,904	▲ 3.9	▲ 3.9	15,776	▲ 5.0	▲ 3.9	2,888	▲ 13.4	▲ 11.9	1,967	▲ 7.2	▲ 7.2
	婦人・子供服・洋品	3,530	▲ 19.5	▲ 19.9	7,896	▲ 5.5	▲ 5.5	92,296	▲ 4.9	▲ 4.9	251,058	▲ 1.3	▲ 1.2	92,515	1.1	1.5	8,896	▲ 8.0	▲ 6.8	4,675	▲ 3.0	▲ 3.0
	その他の衣料品	483	▲ 10.4	▲ 10.5	854	▲ 4.8	▲ 4.8	3,583	▲ 6.1	▲ 6.1	17,677	0.8	0.4	5,094	▲ 5.5	▲ 4.6	1,581	▲ 14.5	▲ 13.7	1,677	▲ 2.6	▲ 2.6
	身の回り品	1,798	▲ 22.5	▲ 22.7	3,471	▲ 6.0	▲ 6.0	48,579	▲ 1.6	▲ 1.6	228,536	▲ 8.8	▲ 8.8	23,991	▲ 5.0	▲ 4.4	5,656	▲ 8.8	▲ 8.3	4,314	▲ 7.3	▲ 7.3
	飲食物品	72,935	13.6	3.3	227,656	2.4	1.2	264,072	1.1	1.9	1,011,102	2.5	3.2	585,154	▲ 1.0	1.9	151,988	0.4	1.2	76,818	0.5	0.5
	家具・家電・家庭用品計	2,312	▲ 6.6	▲ 6.7	5,591	▲ 4.4	▲ 4.6	16,828	1.9	1.3	50,551	▲ 4.3	▲ 5.1	29,341	▲ 2.8	▲ 1.5	6,341	▲ 4.6	▲ 4.0	5,427	▲ 2.4	▲ 2.4
	家具	310	▲ 18.2	▲ 18.2	335	▲ 12.5	▲ 12.5	2,351	1.6	1.6	9,373	▲ 9.7	▲ 10.4	2,341	▲ 3.9	▲ 2.2	507	▲ 19.5	▲ 18.3	412	▲ 1.5	▲ 1.5
	家庭用電気機器器具	1,179	13.1	13.0	2,042	▲ 2.7	▲ 2.8	5,392	9.9	7.8	11,122	1.6	0.0	5,194	▲ 1.9	0.2	1,638	5.8	6.7	734	1.2	1.2
	家庭用品	823	▲ 22.0	▲ 22.1	3,214	▲ 4.5	▲ 4.9	9,086	▲ 2.3	▲ 2.3	30,056	▲ 4.6	▲ 5.2	21,805	▲ 2.9	▲ 1.8	4,196	▲ 6.2	▲ 5.7	4,281	▲ 3.1	▲ 3.1
	その他の商品	15,245	10.8	9.8	29,257	2.8	2.7	82,530	▲ 1.5	▲ 2.2	471,956	8.1	7.9	112,468	2.0	3.9	30,503	3.2	4.5	15,446	0.5	0.5
	食堂・喫茶	163	37.1	37.1	591	▲ 3.0	▲ 3.0	10,408	0.8	0.8	20,851	▲ 3.8	▲ 3.8	3,983	5.7	5.7	619	▲ 6.8	▲ 6.8	263	5.5	5.5
	商品券	147	▲ 11.1	▲ 14.5	808	▲ 6.6	▲ 6.9	2,543	▲ 28.1	▲ 28.1	14,779	▲ 6.8	▲ 6.6	5,457	▲ 7.9	▲ 7.1	1,362	▲ 11.7	▲ 11.2	585	▲ 9.8	▲ 9.8
	従業員(人)	3,698	▲ 0.5	▲ 0.5	12,228	4.7	0.4	12,109	2.0	0.6	36,881	0.6	▲ 0.9	24,301	0.0	▲ 2.3	5,155	▲ 2.4	▲ 2.4	2,776	▲ 2.2	▲ 2.2
売場面積(千㎡)	194	1.2	1.2	526	1.5	0.4	542	1.1	▲ 0.0	1,690	▲ 1.1	▲ 0.7	1,158	▲ 1.0	▲ 1.3	329	0.2	0.2	205	0.6	0.6	
従業員1人当たり販売額(千円)	25,882	0.2	0.8	23,541	▲ 0.1	0.8	44,273	0.1	▲ 0.3	57,221	2.1	2.5	35,818	2.9	3.0	39,120	2.1	2.2	37,748	2.5	2.5	
売場面積1㎡当たり販売額(千円)	505	4.6	0.8	532	1.1	0.6	974	▲ 0.6	▲ 0.5	1,216	1.8	1.6	743	3.5	2.2	632	1.9	0.2	539	▲ 0.6	▲ 0.6	
営業日数(平均)	362.6	-	-	361.4	-	-	359.1	-	-	362.1	-	-	361.7	-	-	364.1	-	-	364.6	-	-	
店舗数	41	-	-	104	-	-	74	-	-	317	-	-	247	-	-	63	-	-	40	-	-	
シニア対近畿(%)	2.3	-	-	6.6	-	-	12.7	-	-	50.1	-	-	20.6	-	-	5.0	-	-	2.6	-	-	
シニア対全国(%)	0.4	-	-	1.2	-	-	2.3	-	-	9.1	-	-	3.8	-	-	0.9	-	-	0.5	-	-	

(注1)この統計における百貨店及びスーパーとは、従業者50人以上の小売事業所であって次のいずれかに該当するもの。
 (1)百貨店：日本標準産業分類の百貨店、総合スーパーのうち(2)のスーパーに該当しない商店であって、かつ売場面積が特別区及び政令指定都市で3,000㎡以上、その他の地域では1,500㎡以上の事業所。
 (2)スーパー：売場面積が1,500㎡以上で、その50%以上において、セルフサービス方式を採用している事業所。
 (注2)販売額は全店ベースの値。
 (注3)この公表数値は、翌年の年間補正により修正される場合がある。
 (注4)ここで使用した数値は、経済産業省が公表する数値と相違することがある。

3. 府県別、業態別 百貨店・スーパー販売額 (2025年度 速報)

(単位：百万円、%)

	京 都 府						大 阪 府						兵 庫 県						
	百貨店			スーパー			百貨店			スーパー			百貨店			スーパー			
	前年比		全店	前年比		全店	前年比		全店	前年比		全店	前年比		全店	前年比		全店	
	全店	既存店		全店	既存店		全店	既存店		全店	既存店		全店	既存店		全店	既存店		
合 計	273,740	▲ 2.5	▲ 2.5	262,654	0.9	1.4	1,157,189	0.2	0.4	954,445	2.8	3.3	242,350	2.2	2.2	625,972	▲ 1.7	1.5	
商 品 別	衣 料 品 計	102,939	▲ 4.9	▲ 4.9	11,038	▲ 5.7	▲ 5.7	297,122	▲ 1.6	▲ 1.5	31,517	▲ 1.8	▲ 2.4	91,380	1.0	1.0	22,005	▲ 4.6	▲ 1.9
	紳 士 服 ・ 洋 品	14,911	▲ 4.1	▲ 4.1	3,187	▲ 8.1	▲ 8.1	50,589	▲ 4.1	▲ 4.0	9,315	▲ 2.7	▲ 3.3	9,239	▲ 5.0	▲ 5.0	6,537	▲ 4.8	▲ 2.1
	婦 人 ・ 子 供 服 ・ 洋 品	85,344	▲ 4.9	▲ 4.9	6,952	▲ 4.8	▲ 4.8	231,941	▲ 1.2	▲ 1.1	19,117	▲ 1.8	▲ 2.2	78,459	2.2	2.2	14,056	▲ 4.5	▲ 2.0
	そ の 他 の 衣 料 品	2,684	▲ 6.9	▲ 6.9	899	▲ 3.6	▲ 3.5	14,592	0.6	0.7	3,085	1.6	▲ 0.6	3,682	▲ 6.2	▲ 6.2	1,412	▲ 3.8	▲ 0.0
	身 の 回 り 品	45,628	▲ 1.2	▲ 1.2	2,951	▲ 6.3	▲ 6.3	220,799	▲ 9.2	▲ 9.2	7,737	2.6	2.2	17,137	▲ 5.4	▲ 5.4	6,855	▲ 4.1	▲ 2.0
	飲 食 料 品	62,031	0.2	0.2	202,041	1.3	2.4	265,839	3.2	3.6	745,263	2.2	3.0	73,831	1.8	1.8	511,323	▲ 1.4	1.9
	家 具 ・ 家 電 ・ 家 庭 用 品 計	7,874	2.5	2.5	8,954	1.3	0.2	26,730	▲ 8.1	▲ 7.9	23,821	0.3	▲ 1.7	8,174	▲ 0.9	▲ 0.9	21,167	▲ 3.5	▲ 1.7
	家 具	1,945	7.0	7.0	406	▲ 18.3	▲ 18.3	8,327	▲ 10.8	▲ 10.7	1,046	0.2	▲ 7.4	1,484	0.8	0.8	857	▲ 11.0	▲ 7.0
	家 庭 用 電 気 機 械 器 具	198	5.5	5.5	5,193	10.1	7.9	1,329	▲ 6.6	▲ 6.1	9,793	2.8	0.9	19	11.8	11.8	5,175	▲ 1.9	0.1
	家 庭 用 品	5,731	1.0	1.0	3,355	▲ 7.4	▲ 7.4	17,074	▲ 6.8	▲ 6.6	12,982	▲ 1.5	▲ 3.3	6,670	▲ 1.3	▲ 1.3	15,135	▲ 3.6	▲ 2.0
	そ の 他 の 商 品	47,098	▲ 3.1	▲ 3.1	35,432	0.7	▲ 1.1	326,456	8.3	8.3	145,500	7.7	7.0	47,862	8.7	8.7	64,606	▲ 2.5	0.6
	食 堂 ・ 喫 茶	8,169	▲ 1.7	▲ 1.7	2,238	11.1	11.1	20,244	▲ 4.2	▲ 4.1	607	9.0	9.0	3,967	5.7	5.7	16	6.5	6.5
	商 品 券	2,216	▲ 29.9	▲ 29.9	326	▲ 12.7	▲ 13.1	13,995	▲ 6.5	▲ 6.2	784	▲ 11.4	▲ 12.9	3,798	▲ 4.0	▲ 4.0	1,659	▲ 15.8	▲ 13.5
	従 業 員 (人)	2,010	▲ 1.2	▲ 1.2	10,099	2.7	1.0	7,512	▲ 3.8	▲ 1.8	29,369	1.7	▲ 0.7	1,680	▲ 7.2	▲ 7.2	22,621	0.6	▲ 1.9
売 場 面 積 (千 m ²)	157	0.0	0.0	385	1.5	▲ 0.0	647	▲ 1.7	0.8	1,043	▲ 0.7	▲ 1.7	199	▲ 2.4	▲ 2.4	959	▲ 0.7	▲ 1.0	
効 率	従 業 員 1 人 当 たり 販 売 額 (千 円)	133,973	▲ 1.6	▲ 1.6	26,077	1.9	1.7	150,977	2.1	1.9	32,643	3.2	3.9	140,019	9.5	9.5	27,807	1.5	2.3
売 場 面 積 1 m ² 当 たり 販 売 額 (千 円)	1,687	▲ 1.6	▲ 1.6	681	0.9	1.2	1,727	0.1	▲ 0.2	899	3.6	3.6	1,197	4.7	4.7	649	2.9	1.6	
営 業 日 数 (平 均)	356.5	-	-	359.2	-	-	362.3	-	-	362.0	-	-	362.8	-	-	361.7	-	-	
店 舗 数	4	-	-	70	-	-	19	-	-	298	-	-	9	-	-	238	-	-	
シ ェ ア	対 近 畿 (%)	15.6	-	-	10.7	-	-	65.8	-	-	38.9	-	-	13.8	-	-	25.5	-	-
対 全 国 (%)	4.4	-	-	1.6	-	-	18.5	-	-	5.6	-	-	3.9	-	-	3.7	-	-	

(注1) この統計における百貨店及びスーパーとは、従業者50人以上の小売事業所であって次のいずれかに該当するもの。

(1) 百貨店：日本標準産業分類の百貨店、総合スーパーのうち(2)のスーパーに該当しない商店であって、かつ売場面積が特別区及び政令指定都市で3,000㎡以上、その他の地域では1,500㎡以上の事業所。

(2) スーパー：売場面積が1,500㎡以上で、その50%以上において、セルフサービス方式を採用している事業所。

(注2) 販売額は全店ベースの値。

(注3) この公表数値は、翌年の年間補正により修正される場合がある。

(注4) ここで使用した数値は、経済産業省が公表する数値と相違することがある。