

令和元年6月7日

百貨店・スーパー販売状況（近畿地域） （平成31年4月速報）

1. 概況

近畿地域の百貨店・スーパーの販売額は、化粧品や宝飾品等の高額品が堅調であったものの、気温が低く推移し、春物・初夏物衣料や季節雑貨などの身の回り品の動きが鈍かったことなどから、前年同月比 **0.8%減**（全国 1.4%減）と**2か月ぶりに前年を下回った**。

商品別にみると「その他の商品」等が前年を上回ったものの、「衣料品」、「身の回り品」等が前年を下回った。

なお、既存店ベースでは同 1.1%減（全国 1.8%減）と10か月連続で前年を下回った。

2. 業態別の販売状況

(1)百貨店

百貨店42店の販売額は、全店ベースで前年同月比 **0.6%増**（全国 2.2%減）と**3か月連続で前年を上回った**。

商品別にみると、「身の回り品」等が前年を下回ったものの、「その他の商品」、「飲食料品」等が前年を上回った。

なお、既存店ベースでは同 1.0%増（全国 1.5%減）と3か月連続で前年を上回った。

(2)スーパー

スーパー816店の販売額は、全店ベースで前年同月比 **1.8%減**（全国 1.0%減）と**2か月ぶりに前年を下回った**。

商品別にみると、「飲食料品」等が前年を上回ったものの、「その他の商品」、「婦人・子供服・洋品」等が前年を下回った。

なお、既存店ベースでは同 2.5%減（全国 1.9%減）と7か月連続で前年を下回った。

[業態別販売額及び前年同月比]

(単位:百万円、%)

	総 合			百貨店			スーパー		
	販売額	前年同月比		販売額	前年同月比		販売額	前年同月比	
		全店	既存店		全店	既存店		全店	既存店
近 畿	302,517	▲ 0.8	▲ 1.1	123,273	0.6	1.0	179,244	▲ 1.8	▲ 2.5
福 井	5,881	▲ 0.3	▲ 4.0	X	X	X	X	X	X
滋 賀	20,558	▲ 2.9	▲ 3.7	X	X	X	X	X	X
京 都	38,949	▲ 2.5	▲ 1.9	18,840	▲ 1.4	▲ 1.4	20,109	▲ 3.5	▲ 2.5
大 阪	146,690	0.5	0.4	77,883	2.5	2.5	68,806	▲ 1.6	▲ 1.8
兵 庫	63,589	▲ 1.8	▲ 2.3	18,110	▲ 3.4	▲ 0.8	45,478	▲ 1.2	▲ 3.0
奈 良	17,397	▲ 1.3	▲ 2.1	X	X	X	X	X	X
和歌山	9,453	▲ 2.3	▲ 2.3	X	X	X	X	X	X
全 国	1,535,063	▲ 1.4	▲ 1.8	489,356	▲ 2.2	▲ 1.5	1,045,707	▲ 1.0	▲ 1.9

※ Xはデータ秘匿により公表できない所

■「1. 概況」と「2. 業態別の販売状況」は全店ベースで記述しています。

■次回公表予定

令和元年5月速報:7月4日(木)

(本件の問い合わせ先)

近畿経済産業局 総務企画部 企画調査課長 山本
担当: 佐々木、作野、笠原 電話:06-6966-6004

3. 商品の動き

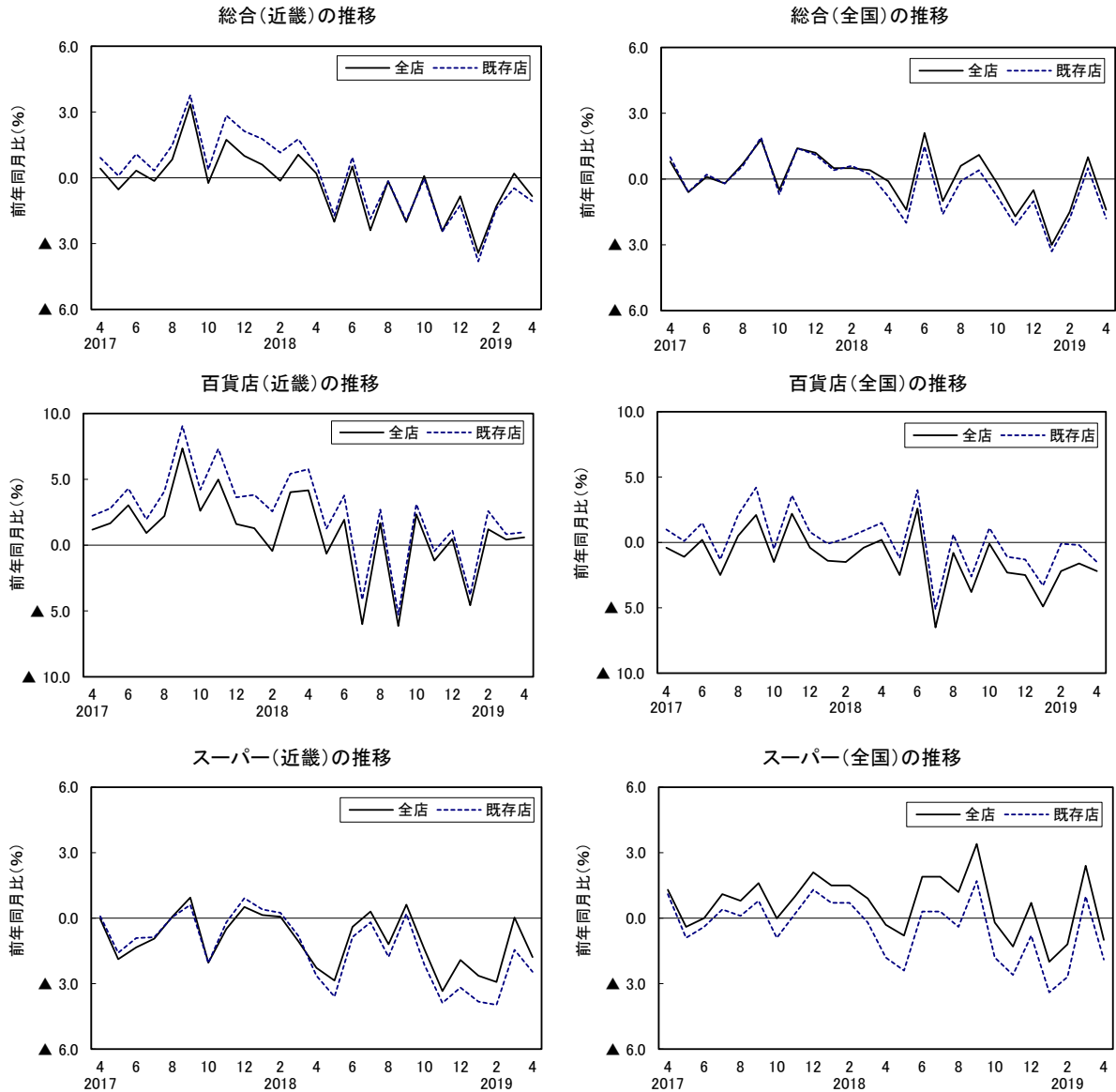
対前年同月比

商品	総合		百貨店		スーパー	
	全店	既存店	全店	既存店	全店	既存店
合計	▲ 0.8	▲ 1.1	0.6	1.0	▲ 1.8	▲ 2.5
衣料品計	▲ 3.3	▲ 2.8	▲ 1.0	▲ 0.7	▲ 10.3	▲ 9.0
紳士服・洋品	▲ 3.0	▲ 2.5	1.0	1.4	▲ 10.8	▲ 10.1
婦人・子供服・洋品	▲ 3.0	▲ 2.5	▲ 0.9	▲ 0.6	▲ 10.5	▲ 9.0
その他の衣料品	▲ 7.1	▲ 6.6	▲ 7.3	▲ 7.0	▲ 6.6	▲ 5.5
身の回り品	▲ 3.9	▲ 3.7	▲ 2.9	▲ 2.8	▲ 9.3	▲ 8.4
飲食料品	0.1	▲ 0.6	0.5	1.2	0.0	▲ 1.0
家具・家電・家庭用品計	▲ 6.7	▲ 6.8	▲ 8.7	▲ 8.3	▲ 5.2	▲ 5.7
家具	6.6	7.0	16.7	16.9	▲ 14.5	▲ 13.9
家庭用電気機械器具	▲ 7.8	▲ 8.7	▲ 41.7	▲ 33.3	▲ 5.5	▲ 7.2
家庭用品	▲ 9.2	▲ 9.2	▲ 14.6	▲ 14.6	▲ 3.8	▲ 3.7
その他の商品	1.1	1.2	6.8	7.3	▲ 4.9	▲ 5.2
食堂・喫茶	▲ 1.6	▲ 1.6	▲ 2.0	▲ 2.0	2.5	2.5

○主なコメント

- ・1月にインバウンドが落ち込んだが、その後は回復している。高額品の売上げが落ちることもなく、化粧品も衣料品もどちらもよく動いており、元に戻っている感じ。(百貨店)
- ・婦人向けの雑貨は、気温が上がりきらず天候も不安定であったため、帽子や兼用傘などのシーズンアイテムが不振。(百貨店)
- ・月の前半は気温が低かったことから、食料品、衣料品、住居関連品ともに季節品が苦戦。月の後半に気温が上がり、季節品が動き出したが前半の苦戦を補いきれなかった。(スーパー)

4. 販売額前年同月比の推移（業態別）



	近畿						全国						
	合計		百貨店		スーパー		合計		百貨店		スーパー		
	全店	既存店	全店	既存店	全店	既存店	全店	既存店	全店	既存店	全店	既存店	
2017年	0.3	0.8	2.1	3.4	▲ 0.9	▲ 0.9	0.0	0.0	▲ 0.7	0.6	0.4	▲ 0.2	
2018年	▲ 0.6	▲ 0.3	0.1	1.5	▲ 1.1	▲ 1.6	0.0	▲ 0.5	▲ 1.7	▲ 0.3	0.9	▲ 0.5	
2017年度	0.7	1.5	2.5	4.2	▲ 0.5	▲ 0.3	0.5	0.5	▲ 0.4	1.0	1.0	0.2	
2018年度	▲ 1.2	▲ 1.2	▲ 0.6	0.5	▲ 1.5	▲ 2.3	▲ 0.4	▲ 0.9	▲ 2.1	▲ 0.7	0.5	▲ 1.1	
2018年	1~3月	0.5	1.6	1.7	4.0	▲ 0.3	▲ 0.1	0.5	0.4	▲ 1.1	0.4	1.3	0.4
	4~6月	▲ 0.4	▲ 0.1	1.8	3.6	▲ 1.9	▲ 2.4	0.2	0.4	0.1	1.5	0.3	▲ 1.3
	7~9月	▲ 1.5	▲ 1.3	▲ 3.7	▲ 2.4	▲ 0.1	▲ 0.6	0.2	▲ 0.5	▲ 4.0	▲ 2.6	2.2	0.5
	10~12月	▲ 1.1	▲ 1.3	0.5	1.2	▲ 2.2	▲ 3.1	▲ 0.7	▲ 1.3	▲ 1.8	▲ 0.6	▲ 0.2	▲ 1.7
2019年	1~3月	▲ 1.6	▲ 1.9	▲ 1.1	▲ 0.3	▲ 1.9	▲ 3.1	▲ 1.2	▲ 1.6	▲ 2.9	▲ 1.3	▲ 0.3	▲ 1.7
2018年	4月	0.2	0.6	4.2	5.8	▲ 2.3	▲ 2.6	▲ 0.1	▲ 0.8	0.2	1.5	▲ 0.3	▲ 1.8
	5月	▲ 2.0	▲ 1.7	▲ 0.7	1.3	▲ 2.9	▲ 3.6	▲ 1.4	▲ 2.0	▲ 2.5	▲ 1.2	▲ 0.8	▲ 2.4
	6月	0.5	0.9	1.9	3.8	▲ 0.4	▲ 0.9	2.1	1.5	2.6	4.0	1.9	0.3
	7月	▲ 2.4	▲ 1.9	▲ 6.0	▲ 4.1	0.3	▲ 0.2	▲ 1.0	▲ 1.6	▲ 6.5	▲ 5.1	1.9	0.3
	8月	▲ 0.2	▲ 0.2	1.7	▲ 2.7	▲ 1.2	▲ 1.8	0.6	▲ 0.1	▲ 0.8	0.6	1.2	▲ 0.4
	9月	▲ 2.0	▲ 1.9	▲ 6.1	▲ 5.3	0.6	0.2	1.1	0.4	▲ 3.8	▲ 2.6	3.4	▲ 1.7
	10月	0.1	▲ 0.0	2.3	3.1	▲ 1.4	▲ 2.1	▲ 0.2	▲ 0.8	▲ 0.1	1.1	▲ 0.2	▲ 1.8
	11月	▲ 2.4	▲ 2.4	▲ 1.2	▲ 0.5	▲ 3.3	▲ 3.9	▲ 1.7	▲ 2.1	▲ 2.3	▲ 1.1	▲ 1.3	▲ 2.6
	12月	▲ 0.8	▲ 1.2	0.5	1.1	▲ 1.9	▲ 3.2	▲ 0.5	▲ 1.0	▲ 2.5	▲ 1.3	0.7	▲ 0.8
2019年	1月	▲ 3.4	▲ 3.8	▲ 4.6	▲ 3.8	▲ 2.6	▲ 3.8	▲ 3.0	▲ 3.3	▲ 4.9	▲ 3.3	▲ 2.0	▲ 3.4
	2月	▲ 1.3	▲ 1.4	1.2	2.6	▲ 2.9	▲ 4.0	▲ 1.5	▲ 1.8	▲ 2.2	▲ 0.1	▲ 1.2	▲ 2.7
	3月	0.2	▲ 0.5	0.4	0.8	0.0	▲ 1.5	1.0	0.5	▲ 1.6	▲ 0.2	2.4	1.0
	4月	▲ 0.8	▲ 1.1	0.6	1.0	▲ 1.8	▲ 2.5	▲ 1.4	▲ 1.8	▲ 2.2	▲ 1.5	▲ 1.0	▲ 1.9

p:速報値、r:確報値

1. 業態別、商品別 百貨店・スーパー販売額 (平成31年4月速報) 【全店ベース(前年比)】

(単位:百万円、%)

	総合(百貨店+スーパー)						百貨店						スーパー						
	販売額				前年同月比		販売額				前年同月比		販売額				前年同月比		
	近畿	構成比	全国	構成比	近畿	全国	近畿	構成比	全国	構成比	近畿	全国	近畿	構成比	全国	構成比	近畿	全国	
合計	302,517	100.0	1,535,063	100.0	▲ 0.8	▲ 1.4	123,273	100.0	489,356	100.0	0.6	▲ 2.2	179,244	100.0	1,045,707	100.0	▲ 1.8	▲ 1.0	
商 品 別	衣料品計	50,711	16.8	226,558	14.8	▲ 3.3	▲ 6.4	38,805	31.5	153,715	31.4	▲ 1.0	▲ 5.4	11,907	6.6	72,845	7.0	▲ 10.3	▲ 8.4
	紳士服・洋品	10,798	3.6	52,393	3.4	▲ 3.0	▲ 7.1	7,399	6.0	32,152	6.6	1.0	▲ 5.6	3,399	1.9	20,241	1.9	▲ 10.8	▲ 9.4
	婦人・子供服・洋品	36,472	12.1	158,887	10.4	▲ 3.0	▲ 6.0	28,962	23.5	112,043	22.9	▲ 0.9	▲ 4.9	7,510	4.2	46,845	4.5	▲ 10.5	▲ 8.5
	その他の衣料品	3,441	1.1	15,278	1.0	▲ 7.1	▲ 8.6	2,444	2.0	9,520	1.9	▲ 7.3	▲ 11.0	998	0.6	5,759	0.6	▲ 6.6	▲ 4.2
	身の回り品	19,452	6.4	82,613	5.4	▲ 3.9	▲ 3.6	16,418	13.3	66,147	13.5	▲ 2.9	▲ 2.7	3,034	1.7	16,466	1.6	▲ 9.3	▲ 7.0
	飲食物品	163,005	53.9	904,613	58.9	0.1	0.6	30,629	24.8	120,527	24.6	0.5	0.5	132,376	73.9	784,086	75.0	0.0	0.7
	家具・家電・家庭用品計	10,563	3.5	54,177	3.5	▲ 6.7	▲ 5.4	4,455	3.6	20,027	4.1	▲ 8.7	▲ 8.3	6,108	3.4	34,149	3.3	▲ 5.2	▲ 3.5
	家具	1,666	0.6	7,113	0.5	6.6	▲ 8.4	1,233	1.0	5,007	1.0	16.7	▲ 7.8	433	0.2	2,106	0.2	▲ 14.5	▲ 9.7
	家庭用電気機械器具	2,238	0.7	12,383	0.8	▲ 7.8	0.1	93	0.1	1,367	0.3	▲ 41.7	▲ 7.7	2,145	1.2	11,015	1.1	▲ 5.5	1.2
	家庭用品	6,659	2.2	34,681	2.3	▲ 9.2	▲ 6.6	3,129	2.5	13,653	2.8	▲ 14.6	▲ 8.6	3,530	2.0	21,028	2.0	▲ 3.8	▲ 5.2
	その他の商品	55,531	18.4	253,617	16.5	1.1	▲ 1.9	29,988	24.3	116,927	23.9	6.8	1.1	25,543	14.3	136,690	13.1	▲ 4.9	▲ 4.4
	食堂・喫茶	3,255	1.1	13,486	0.9	▲ 1.6	▲ 4.0	2,978	2.4	12,013	2.5	▲ 2.0	▲ 4.8	277	0.2	1,473	0.1	2.5	2.7
	販 売 効 率	商品券	3,135	-	14,410	-	▲ 12.7	▲ 7.6	2,592	-	8,941	-	▲ 13.5	▲ 9.3	544	-	5,468	-	▲ 8.7
従業員(人)		97,166	-	545,211	-	▲ 1.0	▲ 0.6	14,418	-	71,592	-	▲ 3.4	▲ 5.0	82,748	-	473,619	-	▲ 0.6	0.1
売場面積(千㎡)		5,087	-	27,966	-	▲ 2.4	▲ 1.4	1,198	-	5,737	-	▲ 1.4	▲ 2.7	3,889	-	22,229	-	▲ 2.7	▲ 1.1
従業員1人当たり販売額(千円)		3,113	-	2,816	-	0.2	▲ 0.7	8,550	-	6,835	-	4.2	2.9	2,166	-	2,208	-	▲ 1.2	▲ 1.0
売場面積1㎡当たり販売額(千円)		59	-	54	-	1.7	0.0	100	-	83	-	2.0	0.0	46	-	47	-	1.6	0.0
営業日数(平均)	30.1	-	30.0	-	-	-	30.0	-	29.9	-	-	-	30.1	-	30.0	-	-	-	
店舗数	858	-	5,208	-	-	-	42	-	220	-	-	-	816	-	4,988	-	-	-	
対全国シェア(%)	19.7	-	-	-	-	-	25.2	-	-	-	-	-	17.1	-	-	-	-	-	

(注1)この統計における百貨店及びスーパーとは、従業者50人以上の小売事業所であって次のいずれかに該当するもの。
 (1)百貨店：日本標準産業分類の百貨店、総合スーパーのうち(2)のスーパーに該当しない商店であって、かつ売場面積が特別区及び政令指定都市で3,000㎡以上、その他の地域では1,500㎡以上の事業所。
 (2)スーパー：売場面積が1,500㎡以上で、その50%以上において、セルフサービス方式を採用している事業所。
 (注2)販売額、前年同月比とも全店ベースの値。
 (注3)この公表数値は、翌年の年間補正により修正される場合がある。
 (注4)ここで使用した数値は、経済産業省が公表する数値と相違することがある。

2. 府県別 百貨店・スーパー販売額 (平成31年4月速報) 【全店ベース(前年比)】

(単位：百万円、%)

総合(百貨店+スーパー)	福井県		滋賀県		京都府		大阪府		兵庫県		奈良県		和歌山県			
		前年比		前年比		前年比		前年比		前年比		前年比		前年比		
合計	5,881	▲ 0.3	20,558	▲ 2.9	38,949	▲ 2.5	146,690	0.5	63,589	▲ 1.8	17,397	▲ 1.3	9,453	▲ 2.3		
商 品 別	衣料品計	698	▲ 8.6	1,448	▲ 11.0	8,648	▲ 4.6	27,367	▲ 0.8	9,529	▲ 6.4	1,889	▲ 6.8	1,134	▲ 6.2	
	紳士服・洋品	142	▲ 10.2	307	▲ 15.3	1,871	1.4	5,914	▲ 1.1	1,889	▲ 8.5	416	▲ 6.8	259	▲ 7.8	
	婦人・子供服・洋品	512	▲ 7.9	1,029	▲ 10.3	6,351	▲ 6.4	19,558	0.1	7,086	▲ 5.7	1,267	▲ 6.5	669	▲ 6.7	
	その他の衣料品	44	▲ 10.7	111	▲ 3.4	425	▲ 0.4	1,896	▲ 8.5	553	▲ 8.7	206	▲ 8.3	205	▲ 2.2	
	身の回り品	243	▲ 5.4	482	▲ 10.4	2,566	▲ 3.0	12,857	▲ 3.2	2,364	▲ 7.4	539	▲ 6.3	400	0.1	
	飲食物品	3,768	1.6	15,806	▲ 1.4	17,927	0.0	67,792	0.4	40,030	0.2	11,703	0.7	5,978	▲ 1.6	
	家具・家電・家庭用品計	190	▲ 1.6	478	▲ 4.1	1,516	▲ 13.3	4,909	▲ 7.7	2,344	▲ 3.5	614	1.0	511	▲ 2.9	
	家具	25	▲ 13.7	44	▲ 11.6	241	3.2	962	16.1	275	▲ 5.8	66	▲ 12.9	53	▲ 2.6	
	家庭用電気機械器具	51	19.5	139	7.9	417	▲ 29.2	980	▲ 2.5	466	▲ 4.5	118	5.2	67	7.2	
	家庭用品	114	▲ 6.2	295	▲ 7.8	858	▲ 7.3	2,966	▲ 14.9	1,603	▲ 2.7	431	2.4	392	▲ 4.5	
	その他の商品	966	0.3	2,261	▲ 5.8	7,096	▲ 2.7	32,300	4.7	8,903	▲ 4.0	2,595	▲ 3.4	1,410	▲ 2.7	
	食堂・喫茶	16	▲ 3.0	83	0.9	1,195	▲ 6.3	1,465	2.9	419	5.8	56	▲ 39.8	20	1.4	
	販 売 効 率	商品券	19	▲ 15.5	140	▲ 7.9	300	▲ 5.7	1,679	▲ 16.4	692	▲ 6.7	194	▲ 11.4	112	▲ 13.9
		従業員(人)	2,880	9.7	11,627	1.6	12,316	▲ 0.3	37,724	▲ 2.3	23,479	▲ 1.2	5,764	▲ 3.2	3,376	▲ 2.5
売場面積(千㎡)		172	2.6	563	0.3	582	▲ 6.1	1,887	▲ 3.3	1,266	▲ 1.7	374	▲ 0.7	242	▲ 2.2	
従業員1人当たり販売額 (千円)		2,042	▲ 9.2	1,768	▲ 4.5	3,162	▲ 2.2	3,888	2.8	2,708	▲ 0.7	3,018	2.0	2,800	0.2	
売場面積1㎡当たり販売額 (千円)		34	▲ 2.9	36	▲ 5.3	65	4.8	77	4.1	50	0.0	46	0.0	39	0.0	
営業日数(平均)		30.3	-	30.5	-	29.8	-	30.1	-	30.0	-	30.2	-	30.8	-	
店舗数		27	-	97	-	72	-	312	-	242	-	67	-	41	-	
シ ェ ア	対近畿(%)	1.9	-	6.8	-	12.9	-	48.5	-	21.0	-	5.8	-	3.1	-	
	対全国(%)	0.4	-	1.3	-	2.5	-	9.6	-	4.1	-	1.1	-	0.6	-	

(注1)この統計における百貨店及びスーパーとは、従業員50人以上の小売事業所であって次のいずれかに該当するもの。

(1)百貨店：日本標準産業分類の百貨店、総合スーパーのうち(2)のスーパーに該当しない商店であって、かつ売場面積が特別区及び政令指定都市で3,000㎡以上、その他の地域では1,500㎡以上の事業所。

(2)スーパー：売場面積が1,500㎡以上で、その50%以上において、セルフサービス方式を採用している事業所。

(注2)販売額、前年同月比とも全店ベースの値。

(注3)この公表数値は、翌年の年間補正により修正される場合がある。

(注4)ここで使用した数値は、経済産業省が公表する数値と相違することがある。

3. 政令指定都市別、業態別 百貨店・スーパー販売額 (平成31年4月速報) 【全店ベース (前年比)】

(単位: 百万円、%)

	京 都 市						大 阪 市						神 戸 市						
	総 合		百 貨 店		ス ー パ ー		総 合		百 貨 店		ス ー パ ー		総 合		百 貨 店		ス ー パ ー		
		前年比		前年比		前年比		前年比		前年比		前年比		前年比		前年比		前年比	
合 計	30,356	▲ 2.4	18,840	▲ 1.4	11,516	▲ 4.0	94,068	2.2	67,768	2.6	26,301	1.3	24,731	▲ 2.0	12,005	▲ 2.0	12,727	▲ 2.1	
商 品 別	衣 料 品 計	7,860	▲ 3.9	7,117	▲ 2.5	744	▲ 15.4	21,749	1.6	20,417	2.1	1,332	▲ 5.3	5,374	▲ 5.7	4,765	▲ 4.5	609	▲ 14.5
	紳 士 服 ・ 洋 品	1,644	3.7	1,435	6.0	209	▲ 9.4	4,680	2.5	4,315	3.5	365	▲ 8.5	927	▲ 8.5	757	▲ 5.9	170	▲ 18.6
	婦 人 ・ 子 供 服 ・ 洋 品	5,841	▲ 6.1	5,363	▲ 4.8	479	▲ 18.5	15,641	2.8	14,792	3.2	849	▲ 3.6	4,212	▲ 4.9	3,810	▲ 3.9	402	▲ 13.4
	そ の 他 の 衣 料 品	375	0.2	319	1.8	56	▲ 8.1	1,429	▲ 11.8	1,310	▲ 12.2	119	▲ 6.6	235	▲ 9.4	198	▲ 10.2	37	▲ 5.0
	身 の 回 り 品	2,367	▲ 2.4	2,202	▲ 2.0	165	▲ 7.7	11,508	▲ 2.2	11,219	▲ 2.1	289	▲ 3.8	1,281	▲ 7.7	1,015	▲ 6.4	267	▲ 12.2
	飲 食 料 品	11,877	▲ 0.2	4,266	0.4	7,611	▲ 0.5	31,711	2.0	12,925	1.1	18,786	2.6	12,876	0.1	3,171	1.9	9,704	▲ 0.4
	家 具 ・ 家 電 ・ 家 庭 用 品 計	1,188	▲ 14.2	730	▲ 4.9	458	▲ 25.7	3,062	▲ 15.0	2,123	▲ 19.8	939	▲ 1.5	884	▲ 6.6	465	▲ 8.2	418	▲ 4.6
	家 具	207	6.8	181	10.0	25	▲ 11.8	576	▲ 5.1	543	▲ 4.3	33	▲ 16.8	161	▲ 4.9	93	0.2	68	▲ 11.1
	家 庭 用 電 気 機 械 器 具	290	▲ 34.5	24	▲ 19.7	266	▲ 35.6	429	▲ 12.2	43	▲ 49.3	386	▲ 4.4	112	3.9	0	28.6	112	3.9
	家 庭 用 品	692	▲ 7.5	524	▲ 8.4	167	▲ 4.8	2,057	▲ 17.9	1,537	▲ 23.0	520	2.0	610	▲ 8.7	372	▲ 10.2	238	▲ 6.3
	そ の 他 の 商 品	5,867	▲ 1.1	3,589	2.1	2,279	▲ 5.7	24,739	8.0	19,786	10.4	4,953	▲ 0.8	4,026	▲ 1.2	2,298	0.8	1,728	▲ 3.8
	食 堂 ・ 喫 茶	1,195	▲ 6.3	935	▲ 8.5	260	2.4	1,299	3.5	1,297	3.5	2	32.5	291	5.7	291	5.7	-	-
	商 品 券	275	▲ 6.1	267	▲ 1.9	8	▲ 62.0	1,265	▲ 17.3	1,248	▲ 17.5	17	▲ 0.1	248	▲ 3.9	230	▲ 4.7	18	7.3
	販 売 効 率	従 業 員 (人)	7,575	▲ 1.5	2,423	▲ 3.1	5,152	▲ 0.8	16,720	▲ 0.6	6,310	▲ 2.6	10,410	0.6	6,621	▲ 3.4	1,024	▲ 0.2	5,597
売 場 面 積 (千 m ²)	352	▲ 6.1	162	0.1	190	▲ 10.9	831	▲ 0.7	459	▲ 0.3	372	▲ 1.1	377	▲ 1.6	125	0.0	252	▲ 2.3	
従 業 員 1 人 当 たり 販 売 額 (千 円)	4,007	▲ 0.9	7,775	1.8	2,235	▲ 3.3	5,626	2.8	10,740	5.3	2,526	0.6	3,735	1.4	11,723	▲ 1.8	2,274	1.9	
売 場 面 積 1 m ² 当 たり 販 売 額 (千 円)	83	5.1	110	▲ 1.8	59	7.3	112	3.7	145	2.8	71	2.9	65	0.0	94	▲ 2.1	50	0.0	
営 業 日 数 (平 均)	29.2	-	30.0	-	29.2	-	30.0	-	30.0	-	30.0	-	30.0	-	30.0	-	30.0	-	
店 舗 数	41	-	4	-	37	-	116	-	9	-	107	-	71	-	5	-	66	-	
シ ェ ア	対 近 畿 (%)	10.0	-	15.3	-	6.4	-	31.1	-	55.0	-	14.7	-	8.2	-	9.7	-	7.1	-
対 全 国 (%)	2.0	-	3.8	-	1.1	-	6.1	-	13.8	-	2.5	-	1.6	-	2.5	-	1.2	-	

(注1) この統計における百貨店及びスーパーとは、従業者50人以上の小売事業所であって次のいずれかに該当するもの。

(1) 百貨店 : 日本標準産業分類の百貨店、総合スーパーのうち(2)のスーパーに該当しない商店であって、かつ売場面積が特別区及び政令指定都市で3,000㎡以上、その他の地域では1,500㎡以上の事業所。

(2) スーパー: 売場面積が1,500㎡以上で、その50%以上において、セルフサービス方式を採用している事業所。

(注2) 販売額、前年同月比とも全店ベースの値。

(注3) この公表数値は、翌年の年間補正により修正される場合がある。

(注4) ここで使用した数値は、経済産業省が公表する数値と相違することがある。

4. 府県別、業態別 百貨店・スーパー販売額 (平成31年4月速報) 【全店ベース(前年比)】

(単位：百万円、%)

	京 都 府				大 阪 府				兵 庫 県				
	百貨店		スーパー		百貨店		スーパー		百貨店		スーパー		
		前年比		前年比		前年比		前年比		前年比		前年比	
合 計	18,840	▲ 1.4	20,109	▲ 3.5	77,883	2.5	68,806	▲ 1.6	18,110	▲ 3.4	45,478	▲ 1.2	
商 品 別	衣 料 品 計	7,117	▲ 2.5	1,531	▲ 13.0	22,813	1.4	4,554	▲ 10.5	6,527	▲ 5.1	3,003	▲ 9.2
	紳 士 服 ・ 洋 品	1,435	6.0	436	▲ 11.2	4,588	2.6	1,325	▲ 11.9	1,032	▲ 7.7	857	▲ 9.4
	婦 人 ・ 子 供 服 ・ 洋 品	5,363	▲ 4.8	988	▲ 14.5	16,730	2.0	2,828	▲ 10.1	5,138	▲ 4.0	1,948	▲ 9.7
	そ の 他 の 衣 料 品	319	1.8	107	▲ 6.3	1,494	▲ 8.5	401	▲ 8.5	356	▲ 11.8	197	▲ 2.5
	身 の 回 り 品	2,202	▲ 2.0	364	▲ 8.8	11,822	▲ 2.5	1,035	▲ 10.9	1,559	▲ 6.4	805	▲ 9.2
	飲 食 料 品	4,266	0.4	13,661	▲ 0.1	17,624	1.4	50,168	0.1	5,575	▲ 2.0	34,455	0.6
	家 具 ・ 家 電 ・ 家 庭 用 品 計	730	▲ 4.9	786	▲ 19.9	2,623	▲ 11.7	2,286	▲ 2.6	816	▲ 3.0	1,528	▲ 3.7
	家 具	181	10.0	59	▲ 13.2	838	25.0	124	▲ 21.5	140	3.6	134	▲ 13.9
	家 庭 用 電 気 機 械 器 具	24	▲ 19.7	393	▲ 29.7	63	▲ 40.1	917	2.0	5	▲ 78.1	462	▲ 1.1
	家 庭 用 品	524	▲ 8.4	334	▲ 5.7	1,721	▲ 21.5	1,245	▲ 3.5	671	▲ 1.9	932	▲ 3.3
	そ の 他 の 商 品	3,589	2.1	3,507	▲ 7.2	21,552	9.8	10,748	▲ 4.3	3,217	▲ 2.0	5,687	▲ 5.1
	食 堂 ・ 喫 茶	935	▲ 8.5	260	2.4	1,450	2.9	16	3.8	417	5.9	1	▲ 0.8
	販 売 効 率	商 品 券	267	▲ 1.9	33	▲ 28.4	1,596	▲ 16.9	83	▲ 5.7	457	▲ 5.7	235
従 業 員 (人)		2,423	▲ 3.1	9,893	0.4	8,215	▲ 2.8	29,509	▲ 2.1	2,272	▲ 4.7	21,207	▲ 0.8
売 場 面 積 (千 m ²)		162	0.1	420	▲ 8.3	636	▲ 0.4	1,251	▲ 4.7	222	▲ 6.4	1,045	▲ 0.6
従 業 員 1 人 当 た り 販 売 額 (千 円)		7,775	1.8	2,033	▲ 3.9	9,481	5.5	2,332	0.5	7,971	1.4	2,145	▲ 0.4
売 場 面 積 1 m ² 当 た り 販 売 額 (千 円)		110	▲ 1.8	47	4.4	120	2.6	55	3.8	80	2.6	44	0.0
営 業 日 数 (平 均)		30.0	-	29.8	-	30.0	-	30.1	-	30.0	-	30.0	-
店 舗 数		4	-	68	-	20	-	292	-	11	-	231	-
シ ェ ア	対 近 畿 (%)	15.3	-	11.2	-	63.2	-	38.4	-	14.7	-	25.4	-
	対 全 国 (%)	3.8	-	1.9	-	15.9	-	6.6	-	3.7	-	4.3	-

(注1) この統計における百貨店及びスーパーとは、従業者50人以上の小売事業所であって次のいずれかに該当するもの。

(1) 百貨店 : 日本標準産業分類の百貨店、総合スーパーのうち(2)のスーパーに該当しない商店であって、かつ売場面積が特別区及び政令指定都市で3,000m²以上、その他の地域では1,500m²以上の事業所。

(2) スーパー: 売場面積が1,500m²以上で、その50%以上において、セルフサービス方式を採用している事業所。

(注2) 販売額、前年同月比とも全店ベースの値。

(注3) この公表数値は、翌年の年間補正により修正される場合がある。

(注4) ここで使用した数値は、経済産業省が公表する数値と相違することがある。

1. 業態別、商品別 百貨店・スーパー販売額 (平成31年4月速報) 【既存店ベース (前年比)】

(単位：百万円、%)

	総合 (百貨店+スーパー)						百貨店						スーパー						
	販売額				前年同月比		販売額				前年同月比		販売額				前年同月比		
	近畿	構成比	全国	構成比	近畿	全国	近畿	構成比	全国	構成比	近畿	全国	近畿	構成比	全国	構成比	近畿	全国	
合計	302,517	100.0	1,535,063	100.0	▲ 1.1	▲ 1.8	123,273	100.0	489,356	100.0	1.0	▲ 1.5	179,244	100.0	1,045,707	100.0	▲ 2.5	▲ 1.9	
商 品 別	衣料品計	50,711	16.8	226,558	14.8	▲ 2.8	▲ 5.6	38,805	31.5	153,715	31.4	▲ 0.7	▲ 4.8	11,907	6.6	72,845	7.0	▲ 9.0	▲ 7.4
	紳士服・洋品	10,798	3.6	52,393	3.4	▲ 2.5	▲ 6.3	7,399	6.0	32,152	6.6	1.4	▲ 4.9	3,399	1.9	20,241	1.9	▲ 10.1	▲ 8.4
	婦人・子供服・洋品	36,472	12.1	158,887	10.4	▲ 2.5	▲ 5.2	28,962	23.5	112,043	22.9	▲ 0.6	▲ 4.3	7,510	4.2	46,845	4.5	▲ 9.0	▲ 7.3
	その他の衣料品	3,441	1.1	15,278	1.0	▲ 6.6	▲ 8.0	2,444	2.0	9,520	1.9	▲ 7.0	▲ 10.4	998	0.6	5,759	0.6	▲ 5.5	▲ 3.6
	身の回り品	19,452	6.4	82,613	5.4	▲ 3.7	▲ 3.1	16,418	13.3	66,147	13.5	▲ 2.8	▲ 2.2	3,034	1.7	16,466	1.6	▲ 8.4	▲ 6.6
	飲食物品	163,005	53.9	904,613	58.9	▲ 0.6	▲ 0.2	30,629	24.8	120,527	24.6	1.2	1.4	132,376	73.9	784,086	75.0	▲ 1.0	▲ 0.5
	家具・家電・家庭用品計	10,563	3.5	54,177	3.5	▲ 6.8	▲ 5.5	4,455	3.6	20,027	4.1	▲ 8.3	▲ 7.1	6,108	3.4	34,149	3.3	▲ 5.7	▲ 4.6
	家具	1,666	0.6	7,113	0.5	7.0	▲ 7.7	1,233	1.0	5,007	1.0	16.9	▲ 6.9	433	0.2	2,106	0.2	▲ 13.9	▲ 9.6
	家庭用電気機械器具	2,238	0.7	12,383	0.8	▲ 8.7	▲ 2.8	93	0.1	1,367	0.3	▲ 33.3	▲ 6.3	2,145	1.2	11,015	1.1	▲ 7.2	▲ 2.4
	家庭用品	6,659	2.2	34,681	2.3	▲ 9.2	▲ 6.0	3,129	2.5	13,653	2.8	▲ 14.6	▲ 7.2	3,530	2.0	21,028	2.0	▲ 3.7	▲ 5.1
	その他の商品	55,531	18.4	253,617	16.5	1.2	▲ 2.1	29,988	24.3	116,927	23.9	7.3	2.0	25,543	14.3	136,690	13.1	▲ 5.2	▲ 5.4
	食堂・喫茶	3,255	1.1	13,486	0.9	▲ 1.6	▲ 3.7	2,978	2.4	12,013	2.5	▲ 2.0	▲ 4.4	277	0.2	1,473	0.1	2.5	2.3
	販 売 効 率	商品券	3,135	-	14,410	-	▲ 12.4	▲ 7.2	2,592	-	8,941	-	▲ 13.5	▲ 9.1	544	-	5,468	-	▲ 6.6
従業員 (人)		97,166	-	545,211	-	▲ 2.4	▲ 1.8	14,418	-	71,592	-	▲ 3.0	▲ 4.2	82,748	-	473,619	-	▲ 2.2	▲ 1.4
売場面積 (千㎡)		5,087	-	27,966	-	▲ 2.0	▲ 1.0	1,198	-	5,737	-	▲ 0.3	▲ 0.7	3,889	-	22,229	-	▲ 2.5	▲ 1.1
従業員1人当たり販売額 (千円)		3,113	-	2,816	-	1.3	0.0	8,550	-	6,835	-	4.1	2.8	2,166	-	2,208	-	▲ 0.2	▲ 0.6
売場面積1㎡当たり販売額 (千円)		59	-	54	-	1.7	▲ 1.8	100	-	83	-	1.0	▲ 1.2	46	-	47	-	0.0	▲ 0.0
営業日数 (平均)		30.1	-	30.0	-	-	-	30.0	-	29.9	-	-	-	30.1	-	30.0	-	-	-
店舗数		858	-	5,208	-	-	-	42	-	220	-	-	-	816	-	4,988	-	-	-
対全国シェア (%)	19.7	-	-	-	-	-	25.2	-	-	-	-	-	17.1	-	-	-	-	-	

(注1) この統計における百貨店及びスーパーとは、従業員50人以上の小売事業所であって次のいずれかに該当するもの。

(1) 百貨店：日本標準産業分類の百貨店、総合スーパーのうち(2)のスーパーに該当しない商店であって、かつ売場面積が特別区及び政令指定都市で3,000㎡以上、その他の地域では1,500㎡以上の事業所。

(2) スーパー：売場面積が1,500㎡以上で、その50%以上において、セルフサービス方式を採用している事業所。

(注2) 販売額は全店ベース、前年比は既存店ベースの値。

既存店ベースとは、調査対象商店の定義変更及び異動があった場合、前年同月比を当年及び前年とも調査対象となった商店のみで算出することである。

(注3) この公表数値は、翌年の年間補正により修正される場合がある。

(注4) ここで使用した数値は、経済産業省が公表する数値と相違することがある。

2. 府県別 百貨店・スーパー販売額 (平成31年4月速報) 【既存店ベース (前年比)】

(単位：百万円、%)

	総合(百貨店+スーパー)	福井県		滋賀県		京都府		大阪府		兵庫県		奈良県		和歌山県	
			前年比		前年比		前年比		前年比		前年比		前年比		前年比
	合計	5,881	▲ 4.0	20,558	▲ 3.7	38,949	▲ 1.9	146,690	0.4	63,589	▲ 2.3	17,397	▲ 2.1	9,453	▲ 2.3
商 品 別	衣料品計	698	▲ 8.6	1,448	▲ 9.4	8,648	▲ 3.8	27,367	▲ 0.2	9,529	▲ 6.2	1,889	▲ 6.8	1,134	▲ 6.2
	紳士服・洋品	142	▲ 10.2	307	▲ 14.1	1,871	1.5	5,914	▲ 0.2	1,889	▲ 8.4	416	▲ 6.8	259	▲ 7.8
	婦人・子供服・洋品	512	▲ 7.9	1,029	▲ 8.5	6,351	▲ 5.5	19,558	0.6	7,086	▲ 5.4	1,267	▲ 6.5	669	▲ 6.7
	その他の衣料品	44	▲ 10.7	111	▲ 4.1	425	0.5	1,896	▲ 7.8	553	▲ 8.3	206	▲ 8.3	205	▲ 2.2
	身の回り品	243	▲ 5.4	482	▲ 10.9	2,566	▲ 3.0	12,857	▲ 2.8	2,364	▲ 7.4	539	▲ 6.3	400	0.1
	飲食物品	3,768	▲ 2.1	15,806	▲ 2.1	17,927	0.8	67,792	▲ 0.1	40,030	▲ 0.9	11,703	▲ 0.6	5,978	▲ 1.6
	家具・家電・家庭用品計	190	▲ 8.5	478	▲ 6.2	1,516	▲ 13.3	4,909	▲ 7.5	2,344	▲ 3.5	614	0.8	511	▲ 2.9
	家具	25	▲ 13.7	44	▲ 19.5	241	3.4	962	17.2	275	▲ 5.3	66	▲ 12.9	53	▲ 2.6
	家庭用電気機械器具	51	▲ 11.4	139	▲ 1.1	417	▲ 29.2	980	▲ 3.8	466	▲ 0.4	118	5.2	67	7.2
	家庭用品	114	▲ 6.2	295	▲ 6.1	858	▲ 7.3	2,966	▲ 14.4	1,603	▲ 4.0	431	2.1	392	▲ 4.5
その他の商品	966	▲ 6.5	2,261	▲ 8.0	7,096	▲ 2.6	32,300	4.9	8,903	▲ 3.0	2,595	▲ 3.7	1,410	▲ 2.7	
食堂・喫茶	16	▲ 3.0	83	0.9	1,195	▲ 6.3	1,465	2.9	419	5.8	56	▲ 39.8	20	1.4	
販 売 効 率	商品券	19	▲ 15.6	140	▲ 7.6	300	▲ 1.9	1,679	▲ 16.3	692	▲ 6.9	194	▲ 11.4	112	▲ 13.9
	従業員(人)	2,880	5.6	11,627	▲ 0.5	12,316	▲ 0.4	37,724	▲ 3.2	23,479	▲ 3.2	5,764	▲ 4.5	3,376	▲ 2.5
	売場面積(千㎡)	172	▲ 0.7	563	0.2	582	▲ 4.4	1,887	▲ 2.4	1,266	▲ 1.6	374	▲ 1.2	242	▲ 2.2
	従業員1人当たり販売額(千円)	2,042	▲ 9.1	1,768	▲ 3.1	3,162	▲ 1.5	3,888	3.8	2,708	0.9	3,018	2.5	2,800	0.2
	売場面積1㎡当たり販売額(千円)	34	▲ 2.9	36	▲ 2.7	65	3.2	77	2.7	50	0.0	46	0.0	39	0.0
	営業日数(平均)	30.3	-	30.5	-	29.8	-	30.1	-	30.0	-	30.2	-	30.8	-
	店舗数	27	-	97	-	72	-	312	-	242	-	67	-	41	-
シ ェ ア	対近畿(%)	1.9	-	6.8	-	12.9	-	48.5	-	21.0	-	5.8	-	3.1	-
	対全国(%)	0.4	-	1.3	-	2.5	-	9.6	-	4.1	-	1.1	-	0.6	-

(注1) この統計における百貨店及びスーパーとは、従業者50人以上の小売事業所であって次のいずれかに該当するもの。

(1) 百貨店：日本標準産業分類の百貨店、総合スーパーのうち(2)のスーパーに該当しない商店であって、かつ売場面積が特別区及び政令指定都市で3,000㎡以上、その他の地域では1,500㎡以上の事業所。

(2) スーパー：売場面積が1,500㎡以上で、その50%以上において、セルフサービス方式を採用している事業所。

(注2) 販売額は全店ベース、前年比は既存店ベースの値。

既存店ベースとは、調査対象商店の定義変更及び異動があった場合、前年同月比を当年及び前年とも調査対象となった商店のみで算出することである。

(注3) この公表数値は、翌年の年間補正により修正される場合がある。

(注4) ここで使用した数値は、経済産業省が公表する数値と相違することがある。

3. 政令指定都市別、業態別 百貨店・スーパー販売額

(平成31年4月速報) 【既存店ベース(前年比)】

(単位:百万円、%)

	京 都 市						大 阪 市						神 戸 市						
	総 合		百 貨 店		スーパ-		総 合		百 貨 店		スーパ-		総 合		百 貨 店		スーパ-		
		前年比		前年比		前年比		前年比		前年比		前年比		前年比		前年比		前年比	
合 計	30,356	▲ 1.8	18,840	▲ 1.4	11,516	▲ 2.5	94,068	1.8	67,768	2.6	26,301	▲ 0.4	24,731	▲ 2.3	12,005	▲ 2.0	12,727	▲ 2.7	
商 品 別	衣 料 品 計	7,860	▲ 3.1	7,117	▲ 2.5	744	▲ 7.9	21,749	1.6	20,417	2.1	1,332	▲ 5.7	5,374	▲ 5.7	4,765	▲ 4.5	609	▲ 14.5
	紳 士 服 ・ 洋 品	1,644	3.8	1,435	6.0	209	▲ 9.1	4,680	2.4	4,315	3.5	365	▲ 8.9	927	▲ 8.5	757	▲ 5.9	170	▲ 18.6
	婦 人 ・ 子 供 服 ・ 洋 品	5,841	▲ 5.1	5,363	▲ 4.8	479	▲ 8.0	15,641	2.8	14,792	3.2	849	▲ 3.9	4,212	▲ 4.9	3,810	▲ 3.9	402	▲ 13.4
	そ の 他 の 衣 料 品	375	1.1	319	1.8	56	▲ 2.5	1,429	▲ 11.8	1,310	▲ 12.2	119	▲ 7.3	235	▲ 9.4	198	▲ 10.2	37	▲ 5.0
	身 の 回 り 品	2,367	▲ 2.4	2,202	▲ 2.0	165	▲ 7.2	11,508	▲ 2.2	11,219	▲ 2.1	289	▲ 4.3	1,281	▲ 7.7	1,015	▲ 6.4	267	▲ 12.2
	飲 食 料 品	11,877	0.7	4,266	0.4	7,611	0.9	31,711	0.7	12,925	1.1	18,786	0.5	12,876	▲ 0.5	3,171	1.9	9,704	▲ 1.2
	家 具 ・ 家 電 ・ 家 庭 用 品 計	1,188	▲ 14.2	730	▲ 4.9	458	▲ 25.8	3,062	▲ 15.3	2,123	▲ 19.8	939	▲ 2.6	884	▲ 6.6	465	▲ 8.2	418	▲ 4.7
	家 具	207	7.1	181	10.0	25	▲ 10.3	576	▲ 5.2	543	▲ 4.3	33	▲ 17.6	161	▲ 4.9	93	0.2	68	▲ 11.1
	家 庭 用 電 気 機 械 器 具	290	▲ 34.5	24	▲ 19.7	266	▲ 35.6	429	▲ 12.2	43	▲ 49.3	386	▲ 4.4	112	3.9	0	28.6	112	3.8
	家 庭 用 品	692	▲ 7.6	524	▲ 8.4	167	▲ 5.1	2,057	▲ 18.3	1,537	▲ 23.0	520	▲ 0.0	610	▲ 8.7	372	▲ 10.2	238	▲ 6.5
	そ の 他 の 商 品	5,867	▲ 0.9	3,589	2.1	2,279	▲ 5.4	24,739	7.9	19,786	10.4	4,953	▲ 1.4	4,026	▲ 1.3	2,298	0.8	1,728	▲ 4.0
	食 堂 ・ 喫 茶	1,195	▲ 6.3	935	▲ 8.5	260	2.4	1,299	3.5	1,297	3.5	2	32.5	291	5.7	291	5.7	-	-
	商 品 券	275	▲ 2.1	267	▲ 1.9	8	▲ 9.8	1,265	▲ 17.3	1,248	▲ 17.5	17	▲ 0.1	248	▲ 3.9	230	▲ 4.7	18	7.2
	販 売 効 率	従 業 員 (人)	7,575	▲ 2.1	2,423	▲ 3.1	5,152	▲ 1.7	16,720	▲ 2.1	6,310	▲ 2.6	10,410	▲ 1.8	6,621	▲ 4.6	1,024	▲ 0.2	5,597
売 場 面 積 (千 m ²)	352	▲ 4.4	162	0.1	190	▲ 8.0	831	▲ 1.4	459	▲ 0.3	372	▲ 2.7	377	▲ 2.0	125	0.0	252	▲ 2.9	
従 業 員 1 人 当 たり 販 売 額 (千 円)	4,007	0.4	7,775	1.8	2,235	▲ 0.8	5,626	3.9	10,740	5.3	2,526	1.4	3,735	2.4	11,723	▲ 1.8	2,274	2.8	
売 場 面 積 1 m ² 当 たり 販 売 額 (千 円)	83	3.8	110	▲ 1.8	59	7.3	112	3.7	145	2.8	71	2.9	65	0.0	94	▲ 2.1	50	0.0	
営 業 日 数 (平 均)	29.2	-	30.0	-	29.2	-	30.0	-	30.0	-	30.0	-	30.0	-	30.0	-	30.0	-	
店 舗 数	41	-	4	-	37	-	116	-	9	-	107	-	71	-	5	-	66	-	
シ ェ ア	対 近 畿 (%)	10.0	-	15.3	-	6.4	-	31.1	-	55.0	-	14.7	-	8.2	-	9.7	-	7.1	-
対 全 国 (%)	2.0	-	3.8	-	1.1	-	6.1	-	13.8	-	2.5	-	1.6	-	2.5	-	1.2	-	

(注1)この統計における百貨店及びスーパーとは、従業者50人以上の小売事業所であって次のいずれかに該当するもの。

(1)百貨店：日本標準産業分類の百貨店、総合スーパーのうち(2)のスーパーに該当しない商店であって、かつ売場面積が特別区及び政令指定都市で3,000㎡以上、その他の地域では1,500㎡以上の事業所。

(2)スーパー：売場面積が1,500㎡以上で、その50%以上において、セルフサービス方式を採用している事業所。

(注2)販売額は全店ベース、前年比は既存店ベースの値。

既存店ベースとは、調査対象商店の定義変更及び異動があった場合、前年同月比を当年及び前年とも調査対象となった商店のみで算出することである。

(注3)この公表数値は、翌年の年間補正により修正される場合がある。

(注4)ここで使用した数値は、経済産業省が公表する数値と相違することがある。

4. 府県別、業態別 百貨店・スーパー販売額 (平成31年4月速報) 【既存店ベース(前年比)】

(単位:百万円、%)

	京 都 府				大 阪 府				兵 庫 県				
	百貨店		スーパー		百貨店		スーパー		百貨店		スーパー		
		前年比		前年比		前年比		前年比		前年比		前年比	
合 計	18,840	▲ 1.4	20,109	▲ 2.5	77,883	2.5	68,806	▲ 1.8	18,110	▲ 0.8	45,478	▲ 3.0	
商 品 別	衣 料 品 計	7,117	▲ 2.5	1,531	▲ 9.3	22,813	1.4	4,554	▲ 7.4	6,527	▲ 3.6	3,003	▲ 11.6
	紳 士 服 ・ 洋 品	1,435	6.0	436	▲ 11.0	4,588	2.6	1,325	▲ 8.8	1,032	▲ 5.4	857	▲ 12.0
	婦 人 ・ 子 供 服 ・ 洋 品	5,363	▲ 4.8	988	▲ 9.1	16,730	2.0	2,828	▲ 6.9	5,138	▲ 2.7	1,948	▲ 12.1
	そ の 他 の 衣 料 品	319	1.8	107	▲ 3.3	1,494	▲ 8.5	401	▲ 5.4	356	▲ 10.2	197	▲ 4.6
	身 の 回 り 品	2,202	▲ 2.0	364	▲ 8.3	11,822	▲ 2.5	1,035	▲ 6.8	1,559	▲ 5.5	805	▲ 10.9
	飲 食 料 品	4,266	0.4	13,661	1.0	17,624	1.4	50,168	▲ 0.7	5,575	2.0	34,455	▲ 1.4
	家 具 ・ 家 電 ・ 家 庭 用 品 計	730	▲ 4.9	786	▲ 19.9	2,623	▲ 11.7	2,286	▲ 2.1	816	▲ 0.4	1,528	▲ 5.1
	家 具	181	10.0	59	▲ 12.7	838	25.0	124	▲ 17.5	140	4.9	134	▲ 14.1
	家 庭 用 電 気 機 械 器 具	24	▲ 19.7	393	▲ 29.8	63	▲ 40.1	917	0.5	5	203.2	462	▲ 1.1
	家 庭 用 品	524	▲ 8.4	334	▲ 5.6	1,721	▲ 21.5	1,245	▲ 2.0	671	▲ 1.9	932	▲ 5.5
	そ の 他 の 商 品	3,589	2.1	3,507	▲ 6.9	21,552	9.8	10,748	▲ 3.7	3,217	1.9	5,687	▲ 5.6
	食 堂 ・ 喫 茶	935	▲ 8.5	260	2.4	1,450	2.9	16	3.8	417	5.9	1	▲ 0.8
	販 売 効 率	商 品 券	267	▲ 1.9	33	▲ 2.3	1,596	▲ 16.9	83	▲ 3.3	457	▲ 5.7	235
従 業 員 (人)		2,423	▲ 3.1	9,893	0.3	8,215	▲ 2.8	29,509	▲ 3.3	2,272	▲ 1.9	21,207	▲ 3.3
売 場 面 積 (千 m ²)		162	0.1	420	▲ 6.0	636	▲ 0.4	1,251	▲ 3.4	222	▲ 0.3	1,045	▲ 1.9
従 業 員 1 人 当 た り 販 売 額 (千 円)		7,775	1.8	2,033	▲ 2.8	9,481	5.5	2,332	1.6	7,971	1.1	2,145	0.4
売 場 面 積 1 m ² 当 た り 販 売 額 (千 円)		110	▲ 1.8	47	4.4	120	2.6	55	1.9	80	0.0	44	▲ 2.3
営 業 日 数 (平 均)		30.0	-	29.8	-	30.0	-	30.1	-	30.0	-	30.0	-
店 舗 数		4	-	68	-	20	-	292	-	11	-	231	-
シ ェ ア	対 近 畿 (%)	15.3	-	11.2	-	63.2	-	38.4	-	14.7	-	25.4	-
対 全 国 (%)	3.8	-	1.9	-	15.9	-	6.6	-	3.7	-	4.3	-	

(注1)この統計における百貨店及びスーパーとは、従業者50人以上の小売事業所であって次のいずれかに該当するもの。

(1)百貨店：日本標準産業分類の百貨店、総合スーパーのうち(2)のスーパーに該当しない商店であって、かつ売場面積が特別区及び政令指定都市で3,000㎡以上、その他の地域では1,500㎡以上の事業所。

(2)スーパー：売場面積が1,500㎡以上で、その50%以上において、セルフサービス方式を採用している事業所。

(注2)販売額は全店ベース、前年比は既存店ベースの値。

既存店ベースとは、調査対象商店の定義変更及び異動があった場合、前年同月比を当年及び前年とも調査対象となった商店のみで算出することである。

(注3)この公表数値は、翌年の年間補正により修正される場合がある。

(注4)ここで使用した数値は、経済産業省が公表する数値と相違することがある。