

近 畿 経 済 の 動 向

～ 緩やかに改善している ～

■項目別の動向（11月指標を中心として）

生 産	…	持ち直しの動き
個人消費	…	緩やかな改善の動き
設備投資	…	持ち直している
住宅投資	…	持ち直している
公共投資	…	堅調に推移している
輸 出	…	前年同月を上回った
雇 用	…	改善している
倒 産	…	件数は2か月連続の減少

近畿地域の経済は、緩やかに改善している。

生産は、はん用・生産用・業務用機械工業などが増加したことなどから、持ち直しの動きがみられる。個人消費は、乗用車販売が回復しつつあることなどから、緩やかな改善の動きがみられる。設備投資は、持ち直している。住宅投資は、持ち直している。公共投資は、堅調に推移している。輸出は、前年同月を上回った。雇用は、改善している。

先行きについては、海外経済や為替の動向、所得環境と消費の改善状況などに注視が必要である。

平成29年 1 月20日

近 畿 経 済 産 業 局

< 判断の推移 >

	平成28年12月(平成28年10月指標中心)	平成29年1月(平成28年11月指標中心)
総括判断	一部に弱い動きがみられるものの、緩やかに改善している	緩やかに改善している
生産	緩やかな持ち直しの動き	持ち直しの動き
個人消費	改善の動きに足踏みがみられる	緩やかな改善の動き
設備投資	持ち直している	→
住宅投資	持ち直している	→
公共投資	堅調に推移している	→
輸出	前年同月を下回った	前年同月を上回った
雇用	改善している	→
倒産	件数は3か月ぶりの減少	件数は2か月連続の減少

＜ 主要経済指標 ＞

	生産	個人消費						住宅投資	公共投資	貿易		雇用		倒産
	鉱工業生産 指数	百貨店・スーパー販売額		コンビニエンス ストア 販売額	乗用車新規登 録・届出台数	家電販売額	消費者 物価指数	新設住宅 着工戸数	公共工事 請負金額	輸出額	輸入額	有効求人 倍率	完全失業率	倒産件数
		全店ベース	既存店ベース											
平成26年	3.1	2.1	1.1	6.7	3.5	1.8	2.7	▲ 9.0	6.5	7.0	6.9	1.03	4.1	▲ 7.5
平成27年	0.3	1.4	0.5	6.1	▲ 9.7	▲ 9.8	0.9	▲ 0.8	▲ 6.5	2.6	▲ 6.9	1.13	3.8	▲ 10.9
平成26年度	2.8	▲ 1.0	▲ 1.8	6.3	▲ 8.1	—	2.7	▲ 10.6	0.6	7.2	0.9	1.05	4.0	▲ 6.8
平成27年度	▲ 1.3	2.9	1.8	6.2	▲ 6.3	—	0.5	4.1	▲ 2.3	▲ 1.9	▲ 8.9	1.16	3.7	▲ 10.4
平成27年 7～9月	▲ 0.4	3.4	2.3	6.1	▲ 5.9	4.1	0.4	▲ 0.2	▲ 13.9	3.2	▲ 4.0	1.14	4.4	▲ 13.8
10～12月	▲ 0.7	1.6	0.5	5.2	▲ 7.9	▲ 3.5	0.5	3.6	▲ 8.6	▲ 6.5	▲ 11.4	1.19	3.4	▲ 8.5
平成28年 1～3月	0.6	1.1	▲ 0.1	5.9	▲ 6.4	▲ 3.2	0.4	13.6	6.6	▲ 8.9	▲ 14.6	1.22	3.5	▲ 5.7
4～6月	0.8	▲ 1.4	▲ 2.2	4.5	▲ 0.8	▲ 1.4	▲ 0.1	5.0	▲ 0.5	▲ 9.5	▲ 15.4	1.29	3.8	▲ 10.7
7～9月	0.1	▲ 2.6	▲ 3.2	4.8	▲ 0.8	▲ 3.2	▲ 0.3	5.1	24.3	▲ 10.3	▲ 17.0	1.31	3.8	▲ 4.9
平成27年 11月	▲ 2.0	▲ 0.3	▲ 1.5	4.4	▲ 5.6	▲ 6.2	0.6	▲ 2.4	▲ 0.5	▲ 6.5	▲ 5.8	1.18	3.4	▲ 2.1
12月	▲ 1.8	0.6	▲ 0.3	5.4	▲ 14.9	▲ 5.5	0.5	▲ 4.6	▲ 0.3	▲ 10.8	▲ 19.2	1.21	3.3	▲ 7.5
平成28年 1月	4.3	1.6	0.2	5.2	▲ 3.7	4.9	0.3	10.6	▲ 7.4	▲ 14.9	▲ 15.4	1.20	3.3	1.8
2月	▲ 6.1	2.3	1.3	8.3	▲ 7.8	▲ 7.4	0.6	22.8	13.9	▲ 3.4	▲ 17.0	1.22	3.3	7.8
3月	7.5	▲ 0.6	▲ 1.5	4.4	▲ 7.1	▲ 6.7	0.4	8.8	10.8	▲ 8.4	▲ 11.4	1.22	3.7	▲ 21.6
4月	▲ 0.9	▲ 0.3	▲ 1.1	5.9	5.9	▲ 1.3	0.0	32.7	6.9	▲ 8.8	▲ 18.1	1.28	4.0	▲ 7.6
5月	▲ 0.8	▲ 2.3	▲ 3.0	3.3	▲ 0.4	▲ 5.5	▲ 0.1	2.6	6.3	▲ 12.8	▲ 12.7	1.29	3.6	▲ 20.9
6月	▲ 1.5	▲ 1.5	▲ 2.6	4.4	▲ 5.9	2.6	▲ 0.2	▲ 12.1	▲ 14.2	▲ 7.3	▲ 15.2	1.30	3.7	▲ 4.5
7月	▲ 0.9	0.5	▲ 0.2	5.1	▲ 3.2	6.8	▲ 0.1	26.4	24.8	▲ 12.7	▲ 25.3	1.31	3.6	▲ 23.2
8月	0.9	▲ 4.0	▲ 4.6	3.9	1.4	▲ 16.9	▲ 0.4	▲ 6.3	32.1	▲ 9.4	▲ 12.6	1.30	4.1	4.0
9月	5.1	▲ 4.6	▲ 5.2	5.3	▲ 0.2	0.8	▲ 0.4	▲ 1.4	17.5	▲ 8.9	▲ 12.0	1.31	3.8	8.3
10月	▲ 2.3	▲ 1.7	▲ 2.1	5.5	0.7	1.6	0.1	▲ 4.1	▲ 2.2	▲ 10.9	▲ 19.8	1.33	3.3	▲ 11.4
11月	1.5	▲ 1.0	▲ 1.3	5.3	11.0	▲ 5.1	0.5	3.1	▲ 13.5	1.1	▲ 7.3	1.34	3.0	▲ 10.6

上記表中の数値は原則として福井県、滋賀県、京都府、大阪府、兵庫県、奈良県、和歌山県の2府5県の前年比増減率（％）。

ただし、「鉱工業生産指数」の四半期、月の値は前期比、前月比。「鉱工業生産指数」、「有効求人倍率」の四半期、月の値については、季節調整済み。

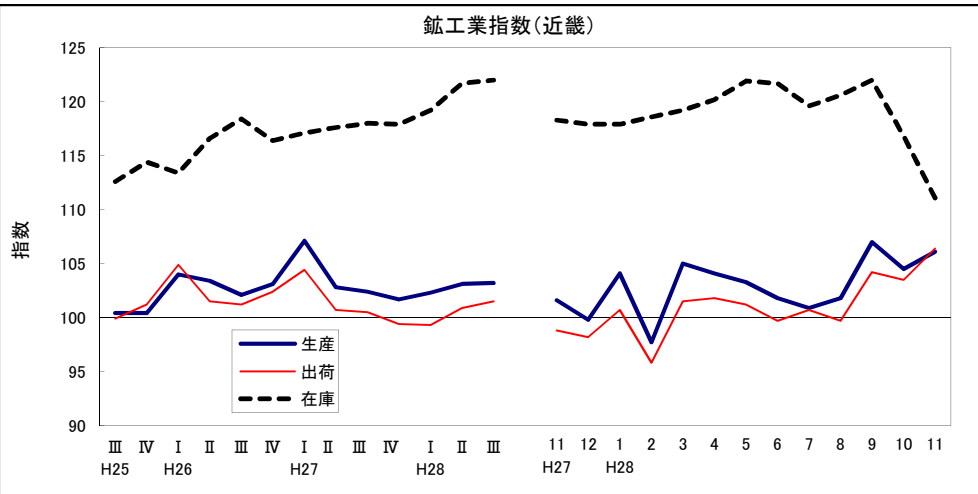
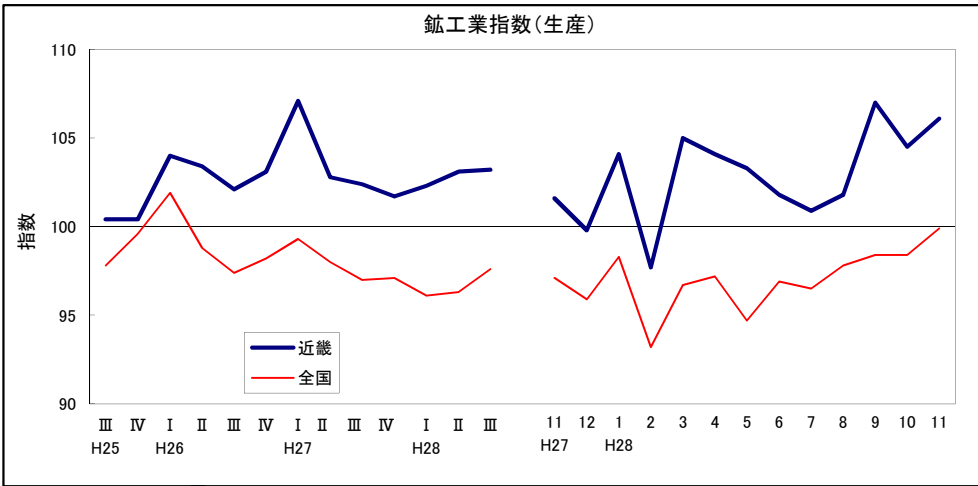
「完全失業率」は原数値。「家電販売額」「消費者物価指数」「輸出額」「輸入額」「完全失業率」は、福井県を除く2府4県の値。

データ利用の際の注意事項等は、巻末の「経済指標の推移」を参照のこと。

1. 生産 … 持ち直しの動き

○ 鉱工業指数 — 生産は前月比1.5%増(2か月ぶりの上昇)

・11月の鉱工業指数(速報値)は、生産は106.1(季節調整済、以下同じ)で前月比1.5%増(全国1.5%増)と2か月ぶりの上昇、出荷は106.4で前月比2.8%増(全国0.9%増)と2か月ぶりの上昇、在庫は111.1で前月比4.9%減(全国1.5%減)と2か月連続の低下、在庫率は113.0で前月比7.4%減(全国5.5%減)と2か月連続で低下した。



(単位:前月比、前年同月比は%、H22=100)

	近 畿				全 国			
	季節調整済指数	前月比	原 指 数		季節調整済指数	前月比	原 指 数	
				前年同月比				前年同月比
生産	106.1	1.5	109.5	6.3	99.9	1.5	101.9	4.6
出荷	106.4	2.8	107.7	9.5	99.2	0.9	100.7	5.0
在庫	111.1	▲ 4.9	113.5	▲ 6.1	107.0	▲ 1.5	110.0	▲ 4.8
在庫率	113.0	▲ 7.4	114.0	▲ 9.2	107.9	▲ 5.5	109.6	▲ 6.6

(単位:%)

(単位:前月比は%、H22=100)

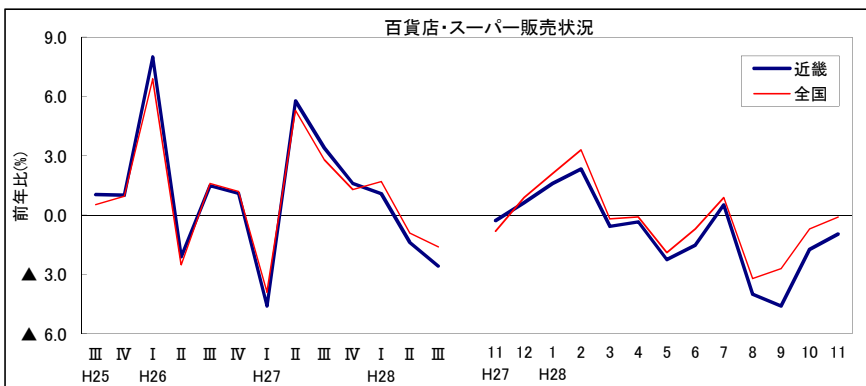
	近 畿 (生 産)		全 国 (生 産)	
	季節調整済指数	前月比	季節調整済指数	前月比
鉄鋼業	88.3	▲ 3.1	93.1	▲ 0.2
金属製品工業	85.0	▲ 0.5	92.2	1.8
はん用・生産用・業務用機械工業	119.1	8.2	117.9	3.3
電子部品・デバイス工業	129.8	0.7	103.2	3.6
電気機械工業	126.9	5.3	102.4	5.5
情報通信機械工業	98.6	25.4	56.8	4.0
輸送機械工業	105.2	1.4	104.1	2.0
化学工業(除 医薬品)	109.6	1.7	98.0	0.6

データ出所: 近畿経済産業局「近畿地域鉱工業生産動向」、経済産業省「鉱工業指数」

2. 個人消費 … 緩やかな改善の動き

○百貨店・スーパー販売状況 — 前年同月比 1.0%減(4か月連続の減少)

・11月の近畿地域の百貨店・スーパーの販売額は、農産品の相場高が続いていることなどにより飲食料品は前年を上回ったものの、前年より土・日・祝休日が1日少なかったことや中旬以降気温が高めに推移したことなどにより、引き続き衣料品をはじめとする季節商品が不振となったことなどから、全店ベースで前年同月比 1.0%減(全国 0.1%減)と4か月連続で前年を下回った。商品別にみると、「飲食料品」が前年を上回ったものの、「衣料品」、「家具・家電・家庭用品」等が前年を下回った。なお、既存店ベースでは同 1.3%減(全国 0.3%減)と9か月連続で前年を下回った。
 ・百貨店46店の販売額は、全店ベースで前年同月比 3.7%減(全国 3.3%減)と11か月連続で前年を下回った
 ・スーパー804店の販売額は、全店ベースで前年同月比 1.0%増(全国 1.7%増)と2か月連続で前年を上回った。



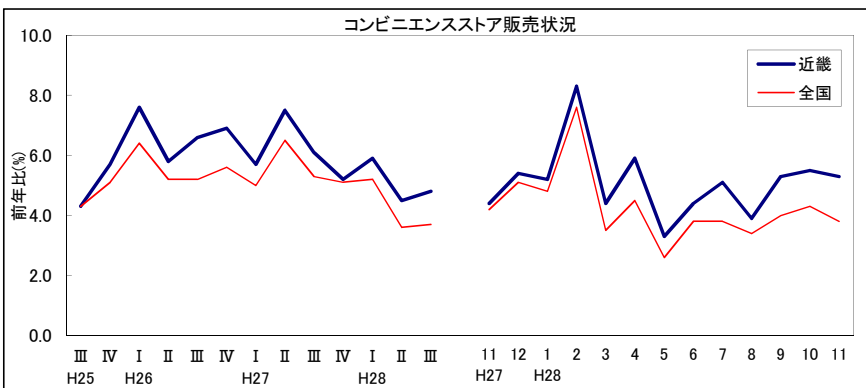
(単位: 百万円、%)

販売額		合計 (百貨店+スーパー)					
		近畿	全店	既存店	全国	全店	既存店
合 計		323,810	▲ 1.0	▲ 1.3	1,647,743	▲ 0.1	▲ 0.3
業態別	百貨店	131,697	▲ 3.7	▲ 3.7	579,662	▲ 3.3	▲ 2.7
	スーパー	192,113	1.0	0.5	1,068,081	1.7	1.1
商 品 別	衣 料 品 計	61,241	▲ 1.8	▲ 1.7	280,552	▲ 1.9	▲ 1.3
	紳士服・洋品	14,214	▲ 2.2	▲ 2.2	71,624	▲ 1.0	▲ 0.5
	婦人・子供服・洋品	42,245	▲ 1.1	▲ 1.0	186,124	▲ 1.9	▲ 1.3
	その他の衣料品	4,783	▲ 6.6	▲ 6.7	22,804	▲ 4.4	▲ 3.7
	身の回り品	18,665	▲ 8.5	▲ 8.3	84,533	▲ 7.0	▲ 6.5
飲 食 料 品	175,948	1.1	0.6	952,792	1.9	1.2	
別	家具・家電・家庭用品計	12,967	▲ 7.8	▲ 7.9	66,516	▲ 7.4	▲ 7.4
	家 具	2,093	▲ 23.0	▲ 23.1	10,375	▲ 12.8	▲ 12.5
	家庭用電気機械器具	3,036	▲ 1.1	▲ 1.6	16,746	▲ 0.8	▲ 1.7
	家 庭 用 品	7,838	▲ 5.3	▲ 5.3	39,395	▲ 8.5	▲ 8.3
	その他の商品	51,486	▲ 1.4	▲ 1.6	248,739	▲ 0.2	▲ 0.1
食 堂 ・ 喫 茶	3,503	▲ 10.7	▲ 10.7	14,610	▲ 7.4	▲ 6.6	

データ出所: 近畿経済産業局「百貨店・スーパー販売状況(近畿地域)」

○コンビニエンスストア販売状況 — 前年同月比 5.3%増(45か月連続の増加)

・11月の近畿地域のコンビニエンスストアの商品販売額・サービス売上高は、全店ベースで前年同月比 5.3%増(全国 3.8%増)と45か月連続で前年を上回った。



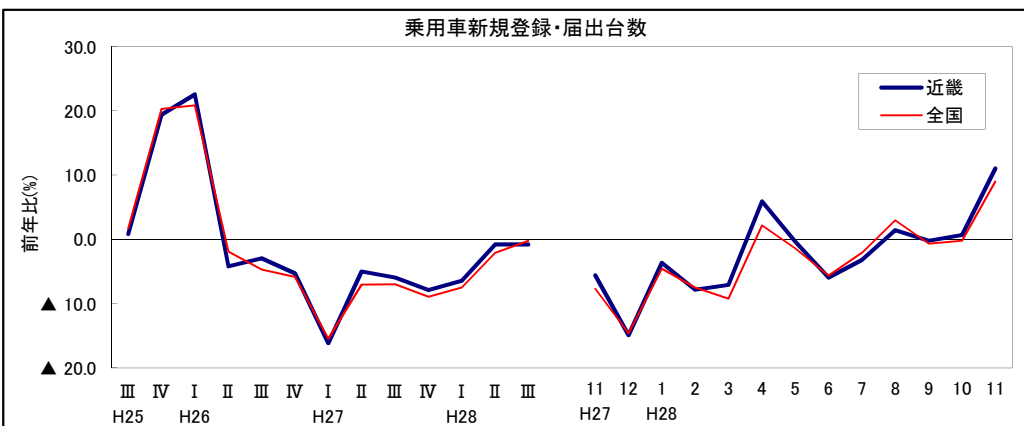
(単位: 百万円、%)

	近畿	前年比	全国	前年比
	商品販売額・サービス売上高	139,035	5.3	933,220
店舗数	8,536	4.0	55,498	2.3

データ出所: 経済産業省「商業動態統計速報」

○乗用車新規登録・届出台数 — 前年同月比 11.0%増(2か月連続の増加)

・11月の乗用車新規登録・届出台数は53,073台で、前年同月比11.0%増(全国9.0%増)と2か月連続で前年を上回った。
 ・「軽四車」(前年同月比1.4%減)が23か月連続で前年を下回ったものの、「普通車」(同19.0%増)が4か月連続で、「小型車」(同15.8%増)が6か月ぶりに前年を上回った。



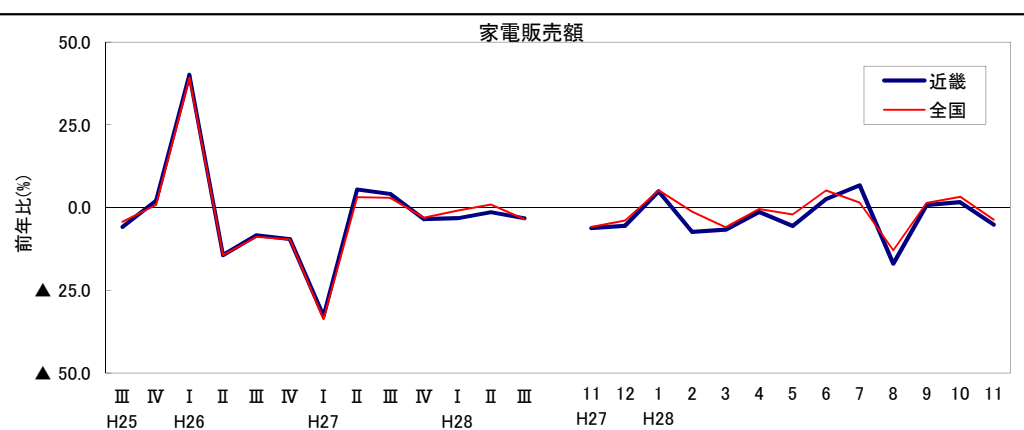
(単位:%)

前年同月比		近畿	全国
合計		11.0	9.0
車種別	普通車	19.0	15.9
	小型車	15.8	17.0
	軽四車	▲1.4	▲4.6

データ出所: (一社)日本自動車販売協会連合会、
(一社)全国軽自動車協会連合会

○家電販売額 — 前年同月比 5.1%減(3か月ぶりの減少)

・11月の家電製品販売は前年同月比5.1%減(全国3.7%減)と3か月ぶりに前年を下回った。
 ・品目別にみると、「エアコン」等が前年を上回ったものの、「パソコン(本体)」、「携帯電話」等が前年を下回った。



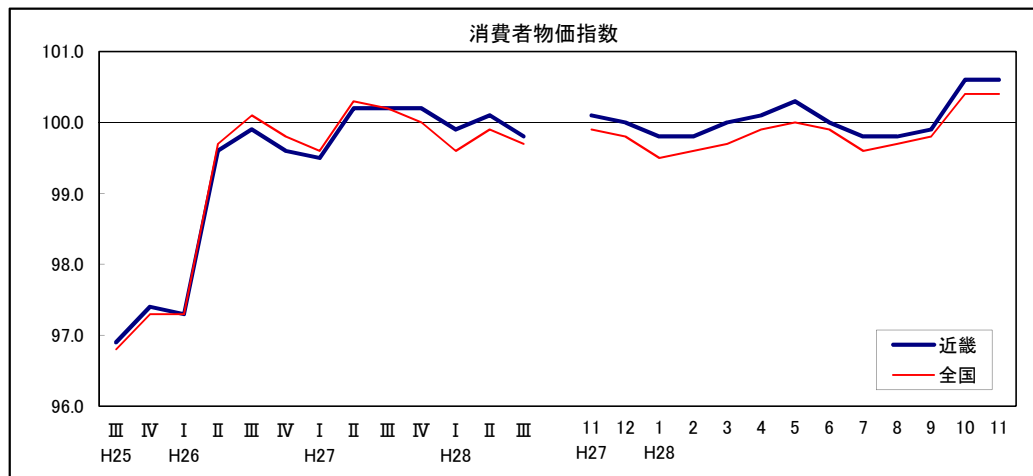
(単位:%)

前年同月比		近畿	全国
合計		▲5.1	▲3.7
増加に寄与した 主な品目	エアコン	エアコン	エアコン
	空気清浄機等	空気清浄機等	空気清浄機等
	電気暖房機	電気暖房機	電気暖房機
減少に寄与した 主な品目	パソコン(本体)	パソコン(本体)	パソコン(本体)
	携帯電話	携帯電話	携帯電話
	掃除機	冷蔵庫	冷蔵庫

データ出所: GfK Japan

○消費者物価指数 — 前年同月比 0.5%増(2か月連続の上昇)

・11月の消費者物価指数(総合)は100.6で、前年同月比0.5%増(全国0.5%増)と2か月連続で上昇した。



(H27=100)

指数	近畿	前年比(%)	全国	前年比(%)
総合	100.6	0.5	100.4	0.5
食料	103.6	3.3	103.4	3.6
住居	99.8	0.0	99.8	▲ 0.2
光熱・水道	92.3	▲ 6.0	91.0	▲ 5.8
家具・家事用品	98.5	▲ 1.1	99.7	▲ 0.7
被服及び履物	105.2	1.3	104.8	1.0
保健医療	101.0	0.9	101.1	0.9
交通・通信	98.2	▲ 1.5	98.0	▲ 1.5
教育	101.5	1.3	101.9	1.5
教養娯楽	101.5	0.8	101.4	0.8

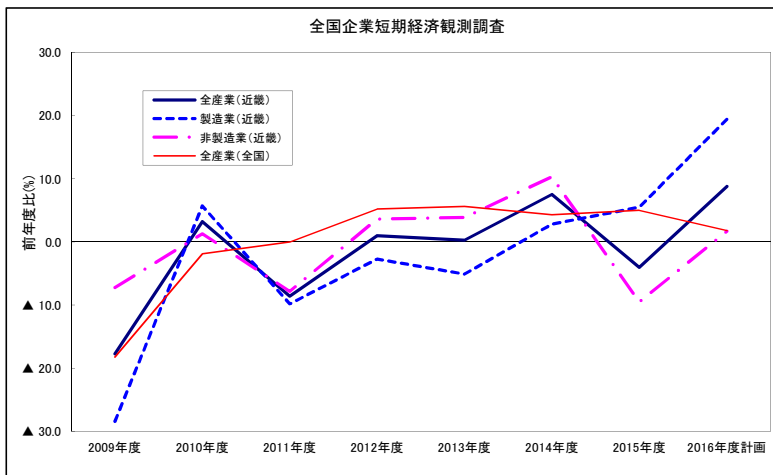
データ出所:総務省「消費者物価指数」

※平成26年以前の指数についても、平成27年を100とした指数値に換算した接続指数を使用しています。

3. 設備投資 … 持ち直している

○全国企業短期経済観測調査 — 全産業で、2016年度計画は前年度比8.8%増の計画

- ・2016年12月調査では、2016年度計画は前年度比8.8%増(全国1.8%増)となっている。
- ・業種別では、2016年度計画は製造業で同19.4%増(全国5.6%増)、非製造業で同1.7%増(全国0.1%減)となっている。



(前年度(前年同期)比:%)

前年度 (前年同期)比	近 畿						全 国					
	2015年度		2016年度 (計画)		2015年度		2016年度 (計画)		2015年度		2016年度 (計画)	
	上期	下期	上期	下期(計画)	上期	下期	上期	下期	上期	下期(計画)		
全産業	▲ 4.0	▲ 7.0	▲ 1.5	8.8	▲ 1.7	17.1	5.0	4.2	5.6	1.8	2.5	1.3
製造業	5.5	10.1	1.9	19.4	5.3	31.7	9.1	7.1	10.7	5.6	4.6	6.3
大企業	6.1	12.5	1.0	22.9	5.7	38.3	8.4	9.9	7.3	11.2	6.4	15.0
中堅企業	▲ 0.8	▲ 8.4	5.4	1.2	▲ 3.2	4.3	9.3	9.4	9.1	2.4	0.2	4.2
中小企業	8.3	3.3	11.6	▲ 14.2	14.4	▲ 31.9	11.5	▲ 4.6	24.9	▲ 11.2	2.1	▲ 19.6
非製造業	▲ 9.5	▲ 16.5	▲ 3.5	1.7	▲ 6.8	8.0	2.9	2.7	3.1	▲ 0.1	1.5	▲ 1.3
大企業	▲ 10.8	▲ 18.6	▲ 4.0	0.5	▲ 11.1	9.1	1.0	▲ 1.4	2.9	2.5	0.7	3.8
中堅企業	▲ 5.3	2.7	▲ 10.0	23.1	31.5	17.5	8.3	5.8	10.2	▲ 5.9	0.7	▲ 10.8
中小企業	20.2	▲ 2.2	46.5	▲ 28.1	▲ 1.3	▲ 48.7	5.2	14.2	▲ 1.9	▲ 3.8	4.1	▲ 11.0

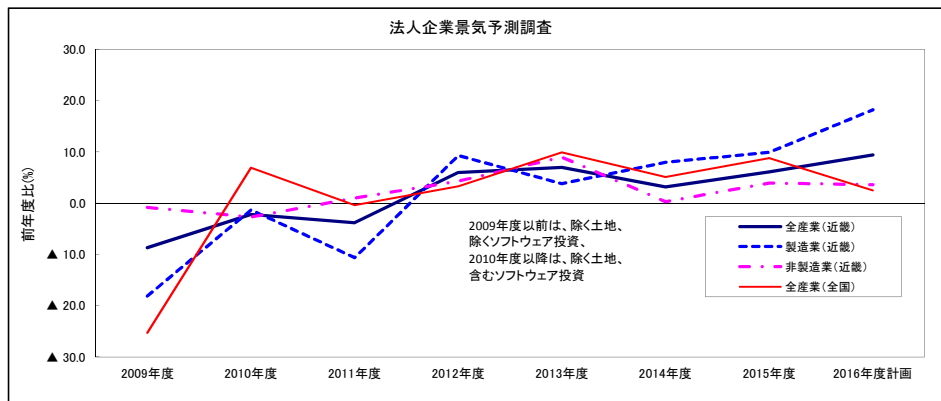
データ出所: 日本銀行(含む 土地投資額)

(大企業: 資本金10億円以上、中堅企業: 同1億円~10億円未満、中小企業: 同2千万円~1億円未満) 2016/12/14公表

2015年3月調査から調査対象企業の見直しを実施。2013年度以前は新規調査対象を含まない旧ベースの計数。

○法人企業景気予測調査 — 2016年度は、全産業で前年度比9.4%増の計画

- ・2016年度の設備投資(2016年11月15日調査)は、全産業で前年度比9.4%増(全国2.5%増)の計画となっている。
- ・業種別では、製造業で同18.2%増、非製造業で同3.6%増、規模別では、大企業で同9.9%増、中堅企業で同3.0%増、中小企業で同8.4%増の計画となっている。



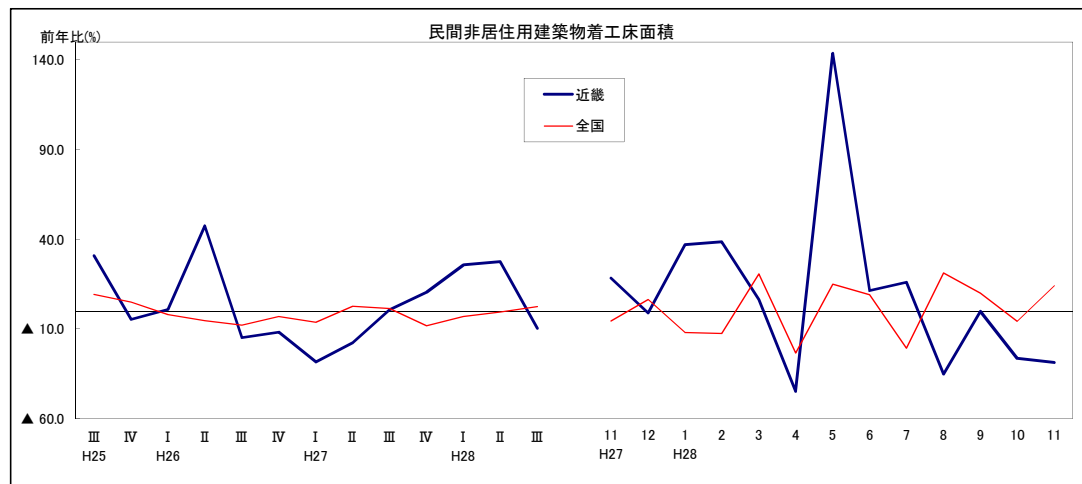
(対前年(同期)増減率:%)

区分	近 畿			全 国			
	2016年度 計画		2016年度 計画	2016年度 計画		2016年度 計画	
	上期	下期		上期	下期		
全産業	▲ 0.1	16.6	9.4	▲ 0.7	5.2	2.5	
製造業	4.3	30.0	18.2	▲ 3.1	11.7	4.9	
非製造業	▲ 3.3	8.5	3.6	0.8	1.3	1.1	
規模別	大企業	▲ 0.8	18.3	9.9	▲ 0.5	10.2	5.6
中堅企業	8.8	▲ 0.8	3.0	▲ 0.5	0.9	0.2	
中小企業	3.8	11.7	8.4	▲ 1.1	▲ 2.6	▲ 1.9	

データ出所: 内閣府、財務省、近畿財務局(除く土地、含むソフトウェア投資)(電気・ガス・水道業及び金融・保険業は資本金1億円以上)
(大企業: 資本金10億円以上、中堅企業: 同1億円以上10億円未満、中小企業: 同1千万円以上1億円未満) 2016/12/9公表

○民間非居住用建築物着工床面積 — 前年同月比28.7%減(4か月連続の減少)

・11月の民間非居住用建築物着工床面積は440千㎡で、前年同月比28.7%減(全国14.2%増)と4か月連続で前年を下回った。



(単位:千㎡、%)

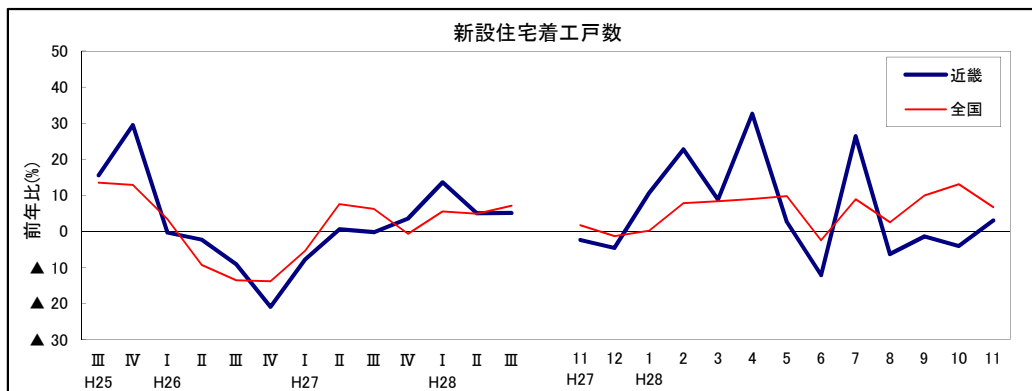
	近畿		全国	
	床面積	前年同月比	床面積	前年同月比
床面積 (民間非居住用)	440	▲ 28.7	3,802	14.2

データ出所:国土交通省「国土交通月例経済」
2017/1/12公表

4. 住宅投資 … 持ち直している

○新設住宅着工戸数 — 前年同月比 3.1%増(4か月ぶりの増加)

- ・11月の新設住宅着工戸数は、12,567戸で、前年同月比3.1%増(全国6.7%増)と4か月ぶりに前年を上回った。
- ・利用関係別では、「持家」(前年同月比2.8%増)は11か月連続で、「貸家」(同0.3%増)は2か月連続で、「分譲住宅」(同8.5%増)は2か月ぶりに前年を上回った。



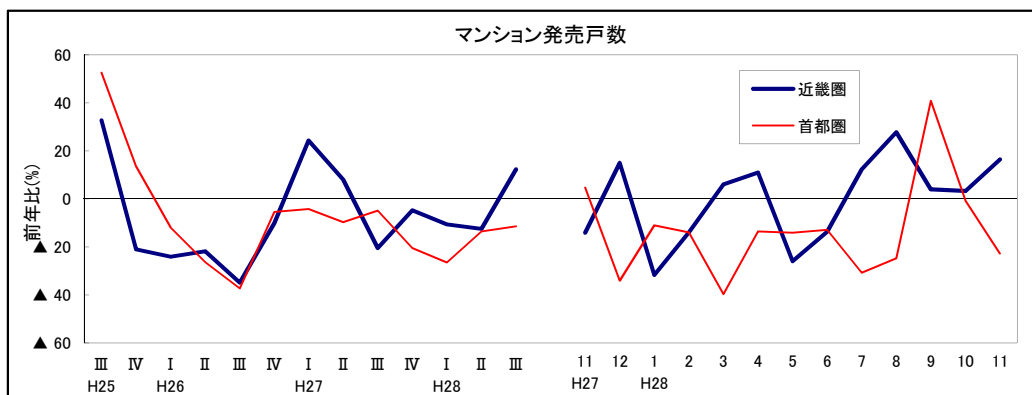
(単位:%)

前年同月比		近畿	全国
全体		3.1	6.7
資金別	民間資金	0.8	7.3
	公的資金	23.6	1.5
利用関係別(主要)	持家	2.8	2.7
	貸家	0.3	15.3
	分譲住宅	8.5	▲1.8

データ出所:国土交通省「住宅着工統計」

○マンション発売戸数 — 前年同月比16.5%増(5か月連続の増加)

- ・11月のマンションの発売戸数は1,975戸で、前年同月比16.5%増(首都圏22.7%減)と5か月連続で前年を上回った。
- ・契約率は、好不調の目安となる「70%」を2か月連続で上回った。



(単位:%)

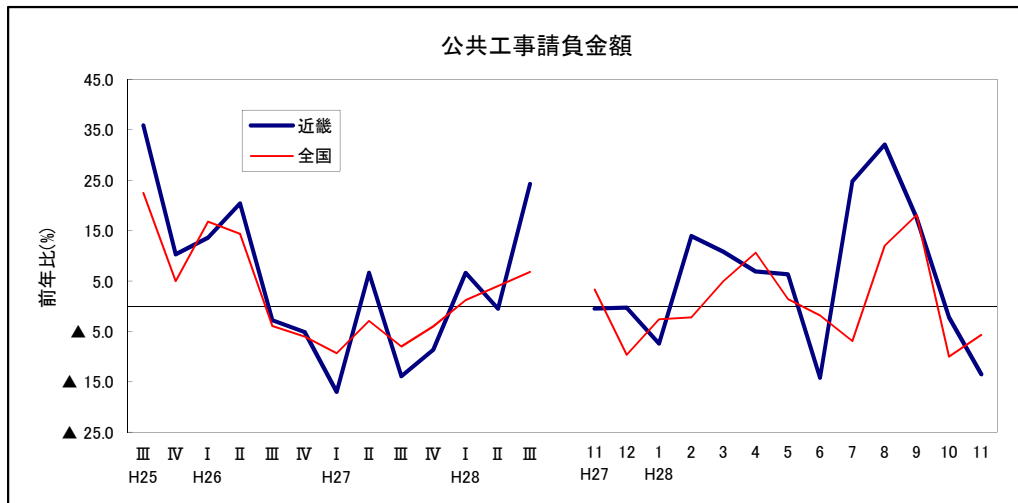
	近畿圏	首都圏
発売戸数(前年同月比)	16.5	▲22.7
契約率	75.4	62.5
完成在庫(前年同月比)	16.4	12.7

データ出所:(株)不動産経済研究所

5. 公共投資 … 堅調に推移している

○公共工事請負金額 — 前年同月比 13.5%減(2か月連続で減少)

- ・11月の公共工事請負金額は824億円で、前年同月比13.5%減(全国5.7%減)と2か月連続で前年を下回った。
- ・発注者別では、「その他」(前年同月比27.4%増)で前年を上回ったものの、「国」(同15.4%減)、「独立行政法人等」(同34.5%減)、「府県」(同22.8%減)、「市町村」(同8.6%減)が前年を下回った。



(単位: %)

前年同月比	近畿	全国
全体	▲ 13.5	▲ 5.7
国	▲ 15.4	▲ 5.0
独立行政法人等	▲ 34.5	▲ 24.6
府 県	▲ 22.8	▲ 9.3
市 町 村	▲ 8.6	▲ 5.0
そ の 他	27.4	21.9

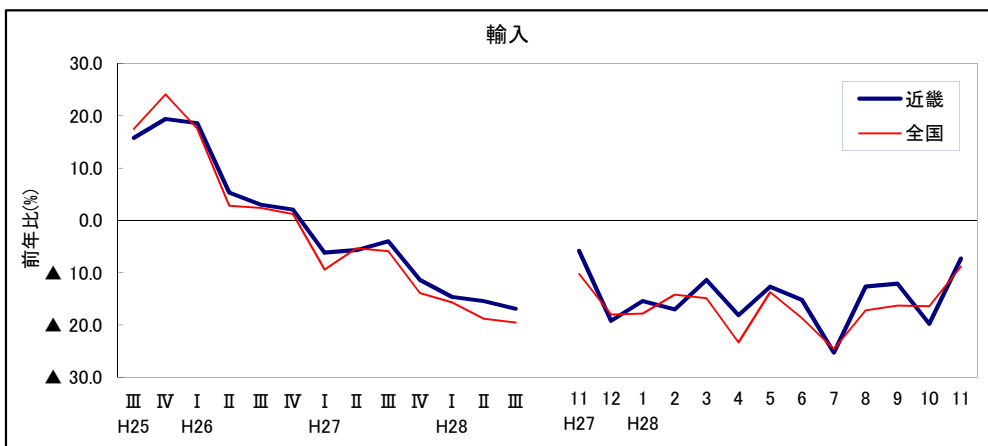
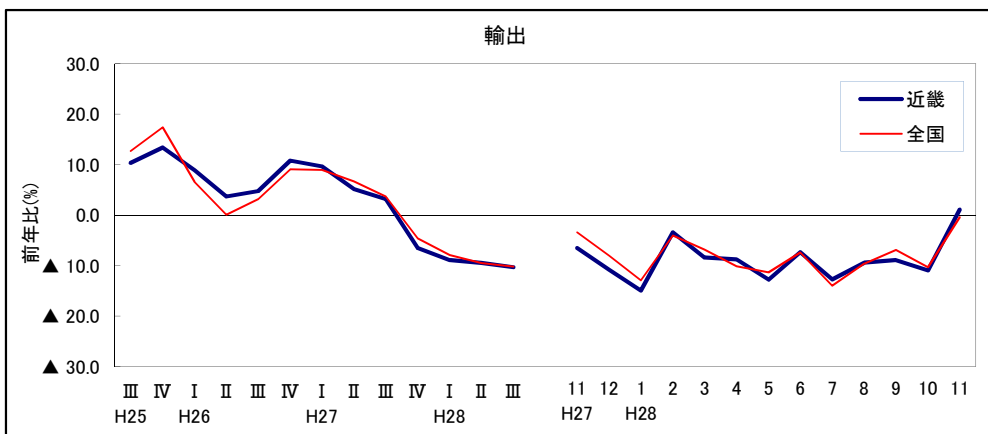
データ出所: 北海道建設業信用保証㈱、
東日本建設業保証㈱、
西日本建設業保証㈱

「公共工事前払金保証統計」

6. 貿易 … 輸出は前年同月を上回った

○貿易額 — 輸出は、前年同月比 1.1%増(14か月ぶりの増加)

- ・11月の貿易額は、輸出が1兆2,511億円で、前年同月比1.1%増(全国0.4%減)と14か月ぶりに前年を上回った。
- ・主な品目別では、「鉄鋼」(前年同月比15.1%減)等が前年を下回ったものの、「一般機械」(同7.4%増)、「電気機器」(同4.4%増)等が前年を上回った。
- ・主な地域(国)別では、「アメリカ」(前年同月比4.1%減)が13か月連続で前年を下回ったものの、「アジア」(同1.9%増)が13か月ぶりに、「EU」(同0.7%増)が14か月ぶりに前年を上回った。
- ・輸入(速報値)は1兆1,742億円で、前年同月比7.3%減(全国8.8%減)と15か月連続で前年を下回った。



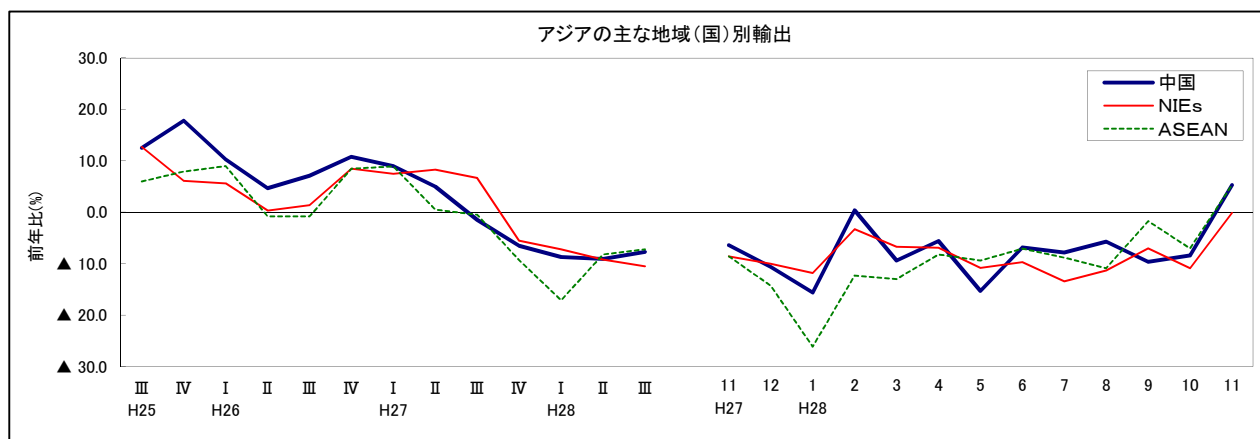
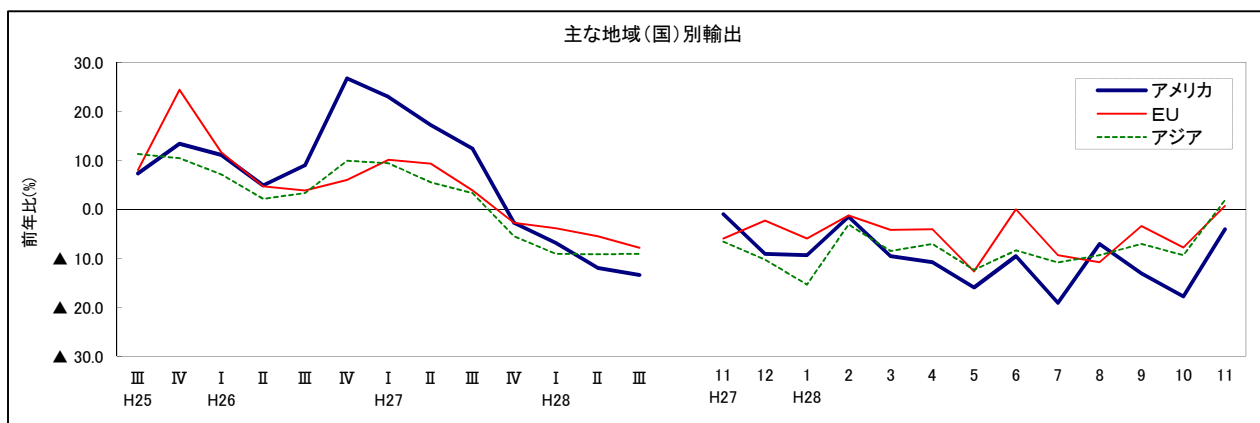
(単位:百万円、%)

	金額		前年同月比	
	近畿	全国	近畿	全国
輸出	1,251,084	5,956,755	▲1.1	▲0.4
輸入	1,174,178	5,805,963	▲7.3	▲8.8

品目別 (主要)	輸出 前年同月比	近畿	全国
	食料品		9.1
原料品		▲1.4	▲2.4
鉱物性燃料		25.6	▲19.6
化学製品		▲3.2	0.5
鉄鋼		▲15.1	▲12.1
非鉄金属		1.9	5.8
金属製品		3.5	▲1.9
一般機械		7.4	2.9
電気機器		4.4	3.2
輸送用機器		▲2.5	▲4.6

品目別 (主要)	輸入 前年同月比	近畿	全国
	食料品		▲1.5
原料品		▲3.0	▲0.7
鉱物性燃料		▲4.3	▲14.4
化学製品		▲7.9	▲13.1
鉄鋼		▲8.4	▲3.8
非鉄金属		▲11.7	▲13.2
金属製品		▲4.5	▲8.5
一般機械		▲7.5	▲9.3
電気機器		▲9.5	▲9.1
輸送用機器		3.1	▲0.7

データ出所:大阪税関
財務省「貿易統計」



輸出 前年同月比		近 畿	全 国
主な 地域 (国) 別	アメリカ	▲ 4.1	▲ 1.8
	EU	0.7	▲ 2.2
	アジア	1.9	3.4
	(中国)	5.3	4.4
	(NIEs)	▲ 0.1	6.5
	(ASEAN)	5.3	0.5

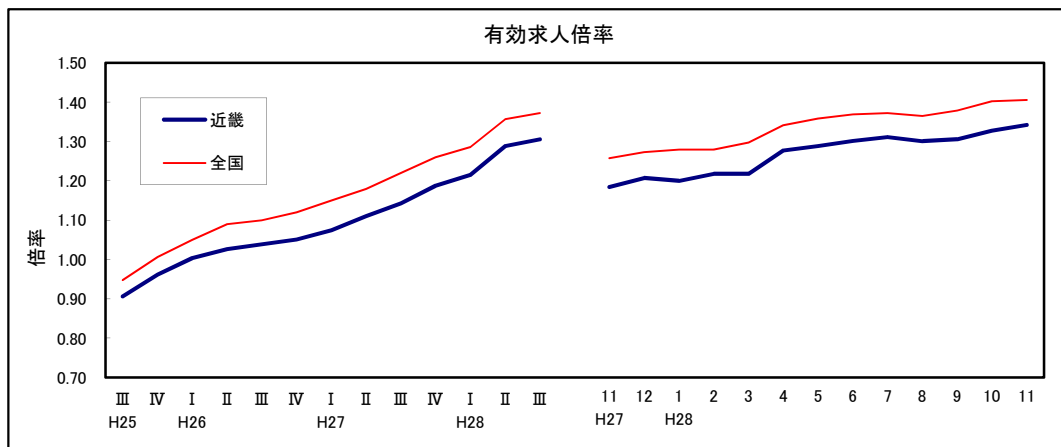
輸入 前年同月比		近 畿	全 国
主な 地域 (国) 別	アメリカ	▲ 6.2	▲ 5.0
	EU	▲ 9.3	▲ 13.2
	アジア	▲ 8.8	▲ 7.7
	(中国)	▲ 10.5	▲ 9.9
	(NIEs)	▲ 6.1	▲ 4.7
	(ASEAN)	▲ 6.9	▲ 6.3

データ出所:大阪税関
財務省「貿易統計」

7. 雇用 …改善している

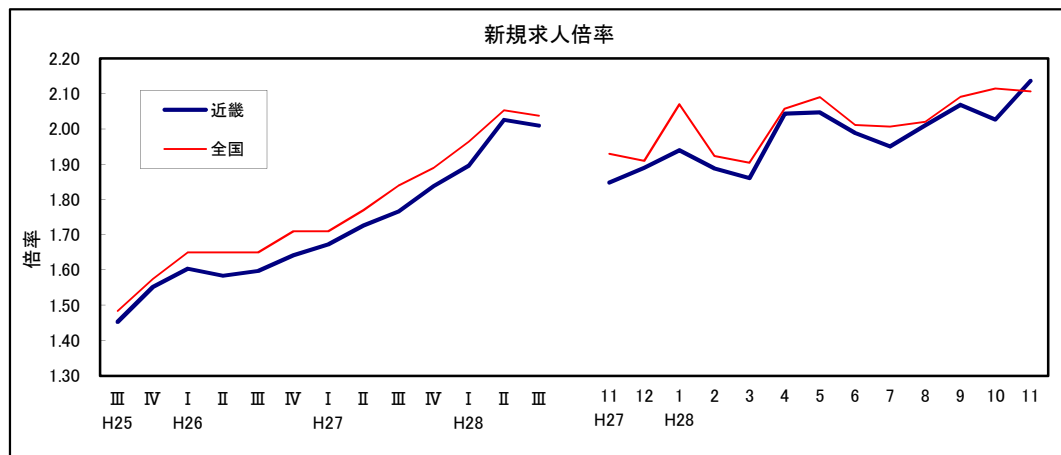
○求人倍率 — 有効求人倍率は、1.34倍(3か月連続の上昇)

・11月の有効求人倍率(季調値)は1.34倍(全国 1.41倍)と3か月連続で上昇、新規求人倍率(季調値)は2.14倍(全国 2.11倍)と2か月ぶりに上昇した。



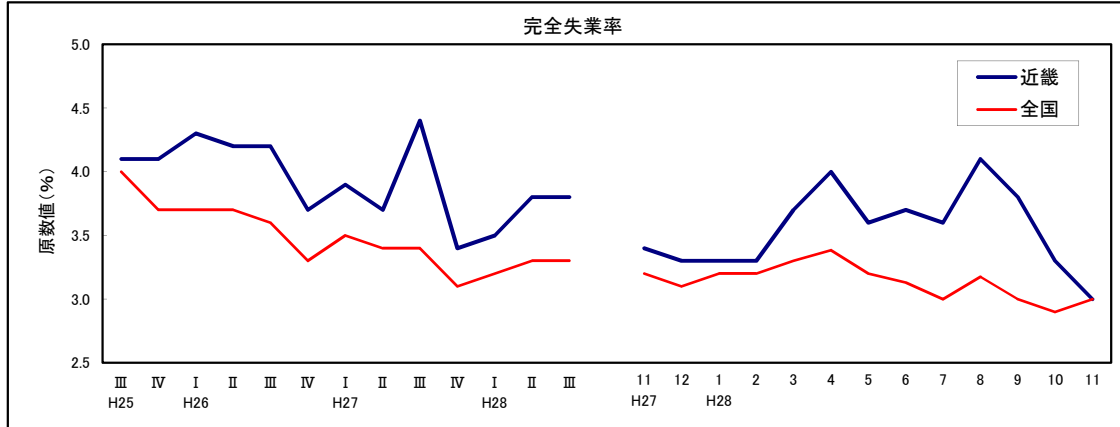
	近畿	全国	福井県	滋賀県	京都府	大阪府	兵庫県	奈良県	和歌山県
有効求人倍率	1.34	1.41	1.87	1.22	1.36	1.44	1.18	1.24	1.14
新規求人倍率	2.14	2.11	2.54	1.92	2.34	2.34	1.78	1.98	1.81

データ出所:厚生労働省「一般職業紹介状況」



○完全失業率 — 3.0%(前年同月と比べ7か月連続の改善)

・11月の完全失業率(原数値)は、3.0%(全国3.0%)と前年同月と比べ7か月連続で改善した。



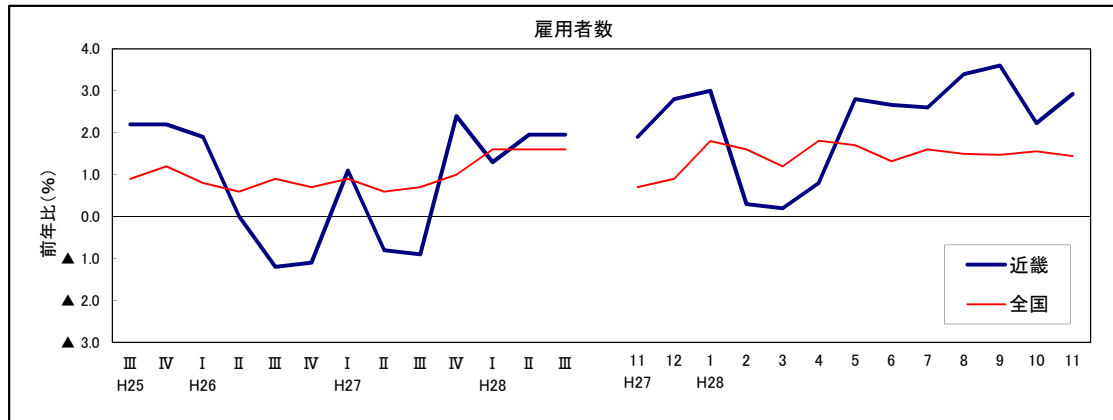
(単位:%)

	近畿	全国	
	原数値	原数値	季節調整値
完全失業率	3.0	3.0	3.1

データ出所：総務省「労働力調査」

○雇用者数 — 前年同月比2.9%(14か月連続の増加)

・11月の雇用者数(原数値)は、916万人で、前年同月比2.9%増(全国1.4%増)と14か月連続で前年を上回った。



(単位:万人、%)

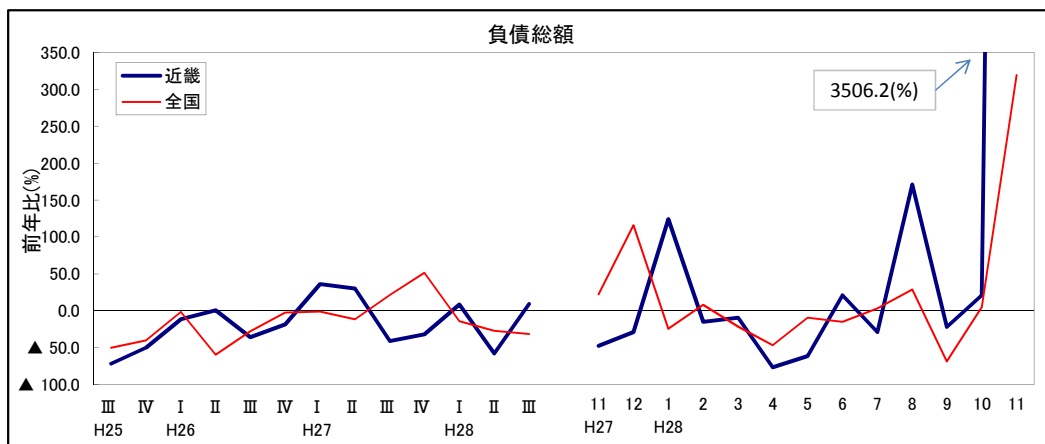
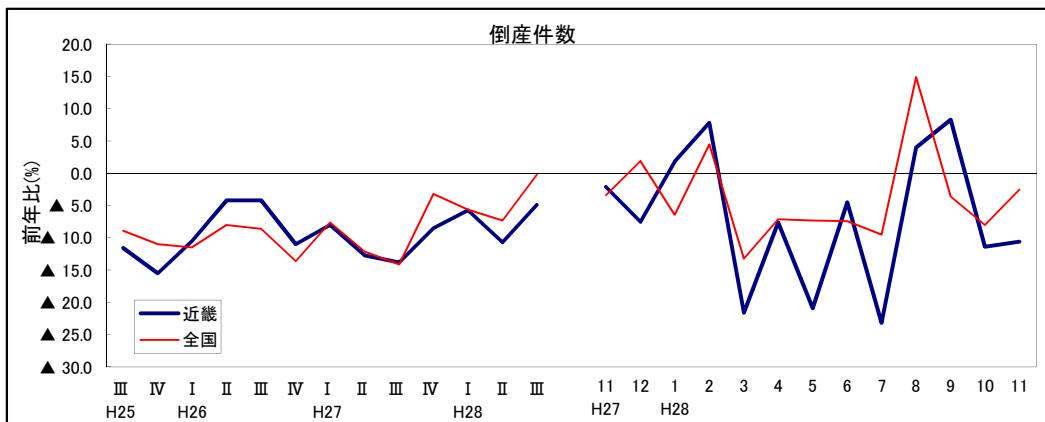
	近畿		全国		
	原数値	前年同月比	原数値		季節調整値
			原数値	前年同月比	前月比
雇用者数	916	2.9	5,758	1.4	5,733 ▲ 0.5

データ出所：総務省「労働力調査」

8. 倒産 … 件数は2か月連続の減少

○企業倒産件数 — 169件、前年同月比10.6%減（2か月連続の減少）

- ・11月の企業倒産件数は169件で、前年同月比10.6%減(全国2.5%減)と2か月連続で前年を下回った。
- ・負債総額は5,160億円で、前年同月比3,506.2%増(全国319.7%増)と2か月連続で前年を上回った。



(単位: 件、百万円、%)

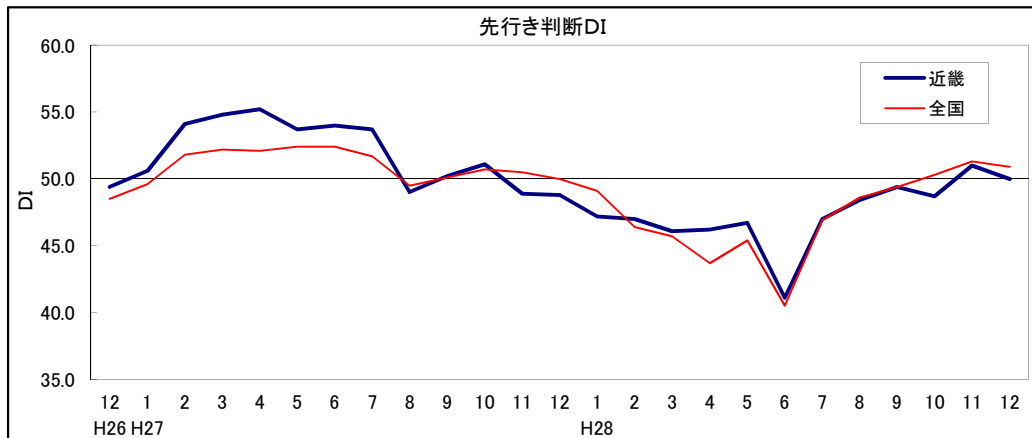
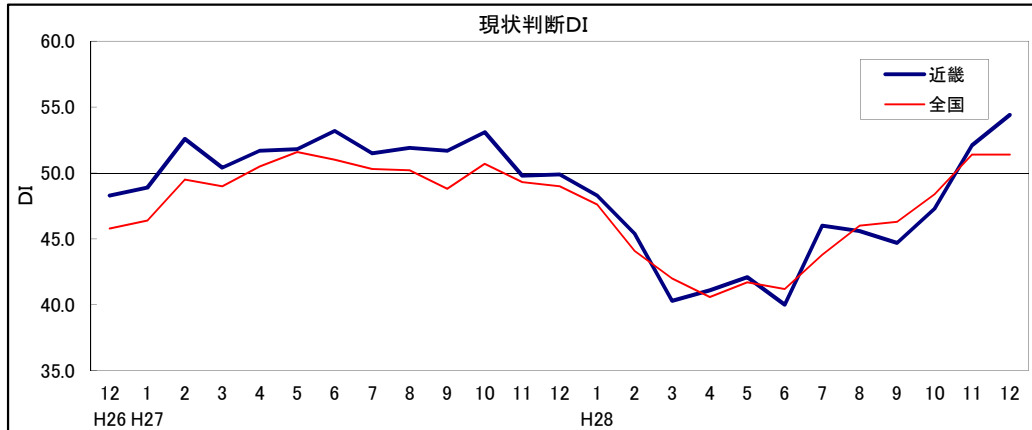
	近畿		全国	
	件数	前年同月比	負債総額	前年同月比
倒産件数	169	▲ 10.6	693	▲ 2.5
負債総額	515,971	3,506.2	594,484	319.7

データ出所: (株)東京商工リサーチ

【参考】

○景気ウォッチャー調査 — 現状判断DIは、54.4(3か月連続の上昇)

- ・12月の現状判断DIは、54.4(全国 51.4)と、3か月連続で上昇した。
- ・先行き判断DIは、50.0(全国 50.9)と、2か月ぶりに低下した。



	近畿		全国	
	11月	12月	11月	12月
現状判断DI	52.1	54.4	51.4	51.4
先行き判断DI	51.0	50.0	51.3	50.9

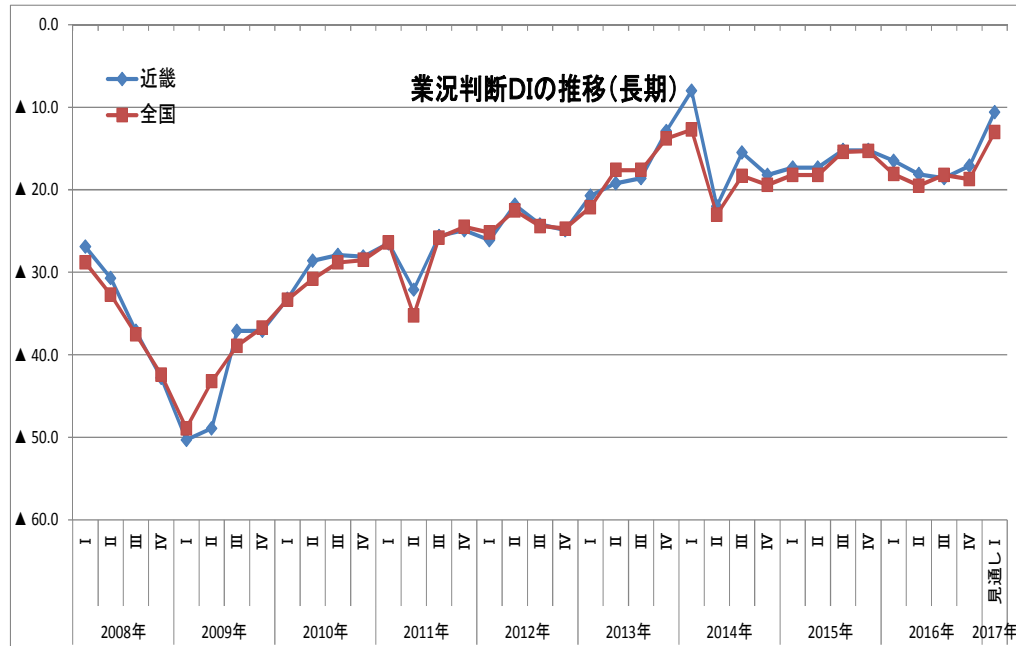
データ出所：内閣府「景気ウォッチャー調査」

※平成28年11月公表分から、公表元方針に基づき各指数を原数値から季節調整値に変更。

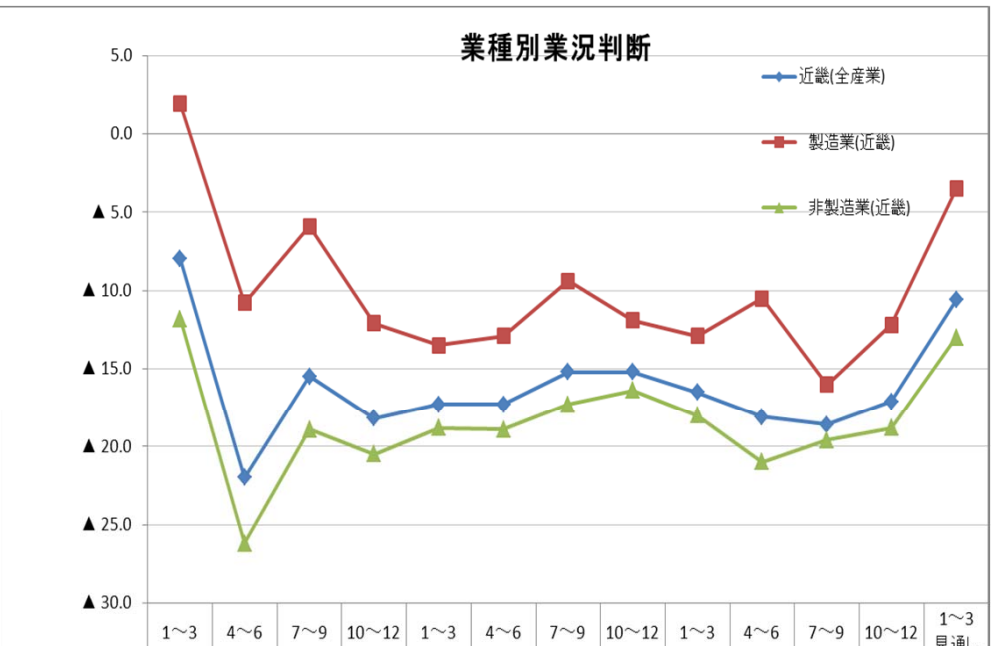
○中小企業景況調査 — 中小企業の業況は、一部業種に足踏みが見られるものの、持ち直しの動きを示している—

○業況判断DIは、全産業では▲17.1(全国▲18.7)となり5期ぶりにマイナス幅が縮小した。
 ○来期の見通しは、製造業▲3.5(今期▲12.2)、非製造業▲13.0(同▲18.8)となり、製造業、非製造業ともにマイナス幅が縮小となっている。

* 調査時点:平成28年11月15日時点



	2014年				2015年				2016年				2017年
	1~3	4~6	7~9	10~12	1~3	4~6	7~9	10~12	1~3	4~6	7~9	10~12	1~3 見通し
近畿	▲8.0	▲22.0	▲15.5	▲18.2	▲17.3	▲17.3	▲15.2	▲15.2	▲16.5	▲18.1	▲18.6	▲17.1	▲10.6
全国	▲12.7	▲23.0	▲18.3	▲19.4	▲18.2	▲18.2	▲15.4	▲15.3	▲18.1	▲19.5	▲18.2	▲18.7	▲13.0



	2014年				2015年				2016年				2017年
	1~3	4~6	7~9	10~12	1~3	4~6	7~9	10~12	1~3	4~6	7~9	10~12	1~3 見通し
近畿(全産業)	▲8.0	▲22.0	▲15.5	▲18.2	▲17.3	▲17.3	▲15.2	▲15.2	▲16.5	▲18.1	▲18.6	▲17.1	▲10.6
製造業(近畿)	1.9	▲10.8	▲5.9	▲12.1	▲13.5	▲12.9	▲9.4	▲11.9	▲12.9	▲10.5	▲16.0	▲12.2	▲3.5
非製造業(近畿)	▲11.8	▲26.2	▲18.9	▲20.5	▲18.8	▲18.9	▲17.3	▲16.4	▲18.0	▲21.0	▲19.6	▲18.8	▲13.0

データ出所: (独) 中小企業基盤整備機構より近畿経済産業局調査課作成

1. 生産

(単位：前月(期)比、前年比%)

	鉱工業指数(近畿)																
	生産				出荷				在庫				在庫率				
	季節調整指数		原指数		季節調整指数		原指数		季節調整指数		原指数		季節調整指数		原指数		
	前(期)月比	前年比	前(期)月比	前年比	前(期)月比	前年比	前(期)月比	前年比	前(期)月比	前年比	前(期)月比	前年比	前(期)月比	前年比			
平成26年	-	-	103.1	3.1	-	-	102.4	2.4	-	-	117.4	1.5	-	-	115.8	0.0	平成26年
平成27年	-	-	103.4	0.3	-	-	101.1	▲ 1.3	-	-	118.7	1.1	-	-	120.5	4.1	平成27年
平成26年度	-	-	104.1	2.8	-	-	102.6	1.0	-	-	111.2	2.9	-	-	116.7	2.5	平成26年度
平成27年度	-	-	102.7	▲ 1.3	-	-	100.3	▲ 2.2	-	-	113.2	1.8	-	-	122.4	4.9	平成27年度
平成27年 7~9月	102.4	▲ 0.4	103.2	▲ 0.5	100.5	▲ 0.2	101.2	▲ 1.3	118.0	0.3	116.2	0.1	122.6	1.5	122.2	4.4	平成27年 7~9月
10~12月	101.7	▲ 0.7	103.5	▲ 1.1	99.4	▲ 1.1	100.1	▲ 2.8	117.9	▲ 0.1	118.7	1.1	123.0	0.3	122.8	4.2	10~12月
平成28年 1~3月	102.3	0.6	103.4	▲ 2.5	99.3	▲ 0.1	102.5	▲ 3.2	119.2	1.1	113.2	1.8	123.0	0.0	122.5	6.3	平成28年 1~3月
4~6月	103.1	0.8	101.1	0.2	100.9	1.6	97.4	0.1	121.7	2.1	121.8	3.5	126.0	2.4	127.1	4.4	4~6月
7~9月	103.2	0.1	104.0	0.8	101.5	0.6	102.2	1.0	122.0	0.2	120.1	3.4	125.9	▲ 0.1	125.5	2.7	7~9月
平成27年 11月	101.6	▲ 2.0	103.0	2.3	98.8	▲ 2.3	98.4	▲ 0.4	118.3	0.4	120.9	1.2	124.4	2.7	125.5	2.9	平成27年 11月
12月	99.8	▲ 1.8	101.2	▲ 2.9	98.2	▲ 0.6	100.4	▲ 3.6	117.9	▲ 0.3	118.7	1.1	123.4	▲ 0.8	121.2	5.9	12月
平成28年 1月	104.1	4.3	92.7	▲ 6.6	100.7	2.5	91.1	▲ 7.8	117.9	0.0	121.4	1.4	122.1	▲ 1.1	135.2	9.5	平成28年 1月
2月	97.7	▲ 6.1	99.9	▲ 1.2	95.8	▲ 4.9	98.7	▲ 2.1	118.6	0.6	121.2	1.1	122.8	0.6	126.5	5.0	2月
3月	105.0	7.5	117.5	▲ 0.1	101.5	5.9	117.8	▲ 0.3	119.2	0.5	113.2	1.8	124.1	1.1	105.9	4.2	3月
4月	104.1	▲ 0.9	99.9	▲ 0.7	101.8	0.3	95.3	▲ 1.3	120.2	0.8	116.2	2.6	124.3	0.2	124.1	4.3	4月
5月	103.3	▲ 0.8	97.4	3.2	101.2	▲ 0.6	93.6	3.2	121.9	1.4	121.7	3.9	129.3	4.0	134.3	3.5	5月
6月	101.8	▲ 1.5	106.0	▲ 1.6	99.7	▲ 1.5	103.4	▲ 1.1	121.7	▲ 0.2	121.8	3.5	124.5	▲ 3.7	122.9	5.3	6月
7月	100.9	▲ 0.9	101.6	▲ 5.4	100.7	1.0	101.3	▲ 3.3	119.6	▲ 1.7	120.6	1.3	128.2	3.0	124.9	6.8	7月
8月	101.8	0.9	97.2	3.6	99.7	▲ 1.0	94.7	2.7	120.6	0.8	121.8	1.9	124.2	▲ 3.1	132.1	▲ 0.8	8月
9月	107.0	5.1	113.3	4.5	104.2	4.5	110.6	3.8	122.0	1.2	120.1	3.4	125.3	0.9	119.4	2.3	9月
10月	104.5	▲ 2.3	105.2	▲ 1.0	103.5	▲ 0.7	102.3	0.7	116.8	▲ 4.3	117.0	▲ 0.8	122.0	▲ 2.6	122.7	0.7	10月
11月	106.1	1.5	109.5	6.3	106.4	2.8	107.7	9.5	111.1	▲ 4.9	113.5	▲ 6.1	113.0	▲ 7.4	114.0	▲ 9.2	11月

データ出所：近畿経済産業局「近畿地域鉱工業生産動向」

注) 指数は平成22年=100。最新月の値は速報値。生産者製品在庫の年、年度及び四半期の数値は期末値。

(単位：前月(期)比、前年比%)

	鉱工業指数（全国）																
	生産				出荷				在庫				在庫率				
	季節調整済指数		原指数		季節調整済指数		原指数		季節調整済指数		原指数		季節調整済指数		原指数		
	前(期)月比	前年比	前(期)月比	前年比	前(期)月比	前年比	前(期)月比	前年比	前(期)月比	前年比	前(期)月比	前年比	前(期)月比	前年比			
平成26年	—	—	99.0	2.1	—	—	98.2	1.3	—	—	112.3	6.2	—	—	109.8	0.7	平成26年
平成27年	—	—	97.8	▲ 1.2	—	—	96.9	▲ 1.3	—	—	112.3	0.0	—	—	114.2	4.0	平成27年
平成26年度	—	—	98.4	▲ 0.5	—	—	97.5	▲ 1.2	—	—	104.9	6.1	—	—	112.0	5.4	平成26年度
平成27年度	—	—	97.4	▲ 1.0	—	—	96.3	▲ 1.2	—	—	106.8	1.8	—	—	115.0	2.7	平成27年度
平成27年 7～9月	97.0	▲ 1.0	97.8	▲ 0.9	96.2	▲ 0.7	97.0	▲ 0.8	113.3	▲ 0.5	112.8	2.0	114.7	0.8	116.7	2.2	平成27年 7～9月
10～12月	97.1	0.1	98.4	▲ 0.8	96.6	0.4	97.7	▲ 0.8	112.7	▲ 0.5	112.3	0.0	114.9	0.2	114.3	0.8	10～12月
平成28年 1～3月	96.1	▲ 1.0	97.4	▲ 1.6	94.7	▲ 2.0	97.2	▲ 2.4	115.4	2.4	106.8	1.8	116.3	1.2	114.3	2.9	平成28年 1～3月
4～6月	96.3	0.2	94.3	▲ 1.8	94.9	0.2	91.5	▲ 2.0	113.9	▲ 1.3	113.3	0.0	116.5	0.2	117.3	2.4	4～6月
7～9月	97.6	1.3	98.2	0.4	95.6	0.7	96.4	▲ 0.6	110.9	▲ 2.6	110.5	▲ 2.0	115.3	▲ 1.0	117.1	0.3	7～9月
平成27年 11月	97.1	▲ 1.1	97.4	1.4	96.2	▲ 2.4	95.9	0.7	112.3	0.4	115.5	▲ 0.4	115.5	2.2	117.3	▲ 0.4	平成27年 11月
12月	95.9	▲ 1.2	97.8	▲ 2.1	94.9	▲ 1.4	98.2	▲ 2.5	112.7	0.4	112.3	0.0	116.3	0.7	113.1	3.1	12月
平成28年 1月	98.3	2.5	89.8	▲ 4.2	96.8	2.0	88.1	▲ 5.4	112.4	▲ 0.3	116.2	0.2	116.2	▲ 0.1	126.4	4.1	平成28年 1月
2月	93.2	▲ 5.2	94.4	▲ 1.2	92.8	▲ 4.1	93.8	▲ 1.6	112.2	▲ 0.2	114.0	▲ 0.9	114.5	▲ 1.5	117.2	0.9	2月
3月	96.7	3.8	108.0	0.2	94.5	1.8	109.7	▲ 0.7	115.4	2.9	106.8	1.8	118.3	3.3	99.4	3.8	3月
4月	97.2	0.5	92.8	▲ 3.3	96.0	1.6	89.7	▲ 3.4	113.4	▲ 1.7	107.5	0.1	115.7	▲ 2.2	112.3	1.8	4月
5月	94.7	▲ 2.6	89.4	▲ 0.4	93.5	▲ 2.6	86.5	▲ 1.0	113.9	0.4	112.6	0.8	117.8	1.8	124.7	2.6	5月
6月	96.9	2.3	100.7	▲ 1.5	95.1	1.7	98.2	▲ 1.7	113.9	0.0	113.3	0.0	116.0	▲ 1.5	114.9	2.8	6月
7月	96.5	▲ 0.4	98.7	▲ 4.2	95.8	0.7	96.2	▲ 4.0	111.2	▲ 2.4	113.7	▲ 1.8	117.3	1.1	116.9	4.0	7月
8月	97.8	1.3	92.5	4.5	94.7	▲ 1.1	89.5	1.6	111.5	0.3	115.0	▲ 1.6	113.6	▲ 3.2	124.8	▲ 2.3	8月
9月	98.4	0.6	103.5	1.5	96.4	1.8	103.4	0.7	110.9	▲ 0.5	110.5	▲ 2.0	114.9	1.1	109.6	▲ 0.2	9月
10月	98.4	0.0	98.7	▲ 1.4	98.3	2.0	96.9	▲ 2.0	108.6	▲ 2.1	110.7	▲ 3.0	114.2	▲ 0.6	113.6	1.1	10月
11月	99.9	1.5	101.9	4.6	99.2	0.9	100.7	5.0	107.0	▲ 1.5	110.0	▲ 4.8	107.9	▲ 5.5	109.6	▲ 6.6	11月

データ出所：経済産業省「鉱工業指数」
注) 指数は平成22年=100。最新月の値は速報値。

(単位：前月(期)比、前年比%)

	鉱工業生産指数（府県別）																
	福井県				滋賀県				京都府				大阪府				
	季節調整指数		原指数		季節調整指数		原指数		季節調整指数		原指数		季節調整指数		原指数		
	前(期)月比		前年比		前(期)月比		前年比		前(期)月比		前年比		前(期)月比		前年比		
平成26年	—	—	112.8	1.7	—	—	100.6	▲ 2.7	—	—	117.0	10.9	—	—	107.3	1.9	平成26年
平成27年	—	—	122.0	8.2	—	—	100.8	0.2	—	—	120.7	3.2	—	—	105.7	▲ 1.5	平成27年
平成26年度	—	—	116.3	6.0	—	—	99.5	▲ 4.9	—	—	118.2	8.6	—	—	107.8	1.6	平成26年度
平成27年度	—	—	121.7	4.6	—	—	100.9	1.4	—	—	121.1	2.5	—	—	104.7	▲ 2.9	平成27年度
平成27年 7～9月	123.1	2.5	123.3	8.6	101.1	0.7	102.9	1.9	121.2	▲ 1.6	124.7	3.1	105.3	▲ 0.8	104.8	▲ 2.0	平成27年 7～9月
10～12月	123.3	0.2	125.9	3.2	101.2	0.1	98.8	2.5	118.5	▲ 2.2	124.1	▲ 1.0	103.5	▲ 1.7	105.2	▲ 4.7	10～12月
平成28年 1～3月	118.5	▲ 3.9	117.7	▲ 1.2	100.2	▲ 1.0	99.5	0.5	120.8	1.9	117.5	1.2	103.5	0.0	102.6	▲ 3.8	平成28年 1～3月
4～6月	118.5	0.0	118.1	▲ 1.5	101.9	1.7	103.8	1.4	120.7	▲ 0.1	115.5	▲ 2.1	101.0	▲ 2.4	100.9	▲ 5.0	4～6月
7～9月	121.6	2.6	121.6	▲ 1.4	99.1	▲ 2.7	100.8	▲ 2.0	121.4	0.6	124.8	0.1	99.8	▲ 1.2	99.1	▲ 5.4	7～9月
平成27年 10月	123.8	0.6	130.1	3.3	102.9	1.3	101.5	1.9	120.9	▲ 0.1	131.6	▲ 1.9	106.4	0.7	110.8	▲ 3.4	平成27年 10月
11月	125.1	1.1	125.9	6.9	102.5	▲ 0.4	100.2	6.0	120.4	▲ 0.4	124.0	3.5	103.7	▲ 2.5	103.9	▲ 3.1	11月
12月	121.1	▲ 3.2	121.7	▲ 0.4	98.3	▲ 4.1	94.6	▲ 0.4	114.3	▲ 5.1	116.7	▲ 4.7	100.4	▲ 3.2	101.0	▲ 7.5	12月
平成28年 1月	121.3	0.2	110.9	▲ 1.9	101.9	3.7	88.3	▲ 4.0	125.6	9.9	111.1	▲ 0.7	102.5	2.1	94.0	▲ 8.8	平成28年 1月
2月	115.9	▲ 4.5	118.2	▲ 0.6	97.6	▲ 4.2	96.9	2.6	119.6	▲ 4.8	113.8	3.6	102.9	0.4	101.1	▲ 1.2	2月
3月	118.4	2.2	124.1	▲ 1.0	101.1	3.6	113.3	2.3	117.1	▲ 2.1	127.5	0.7	105.2	2.2	112.8	▲ 1.6	3月
4月	117.1	▲ 1.1	116.2	▲ 3.8	101.6	0.5	101.3	0.0	124.7	6.5	119.0	▲ 4.0	105.1	▲ 0.1	103.0	▲ 2.6	4月
5月	118.3	1.0	112.4	2.0	101.4	▲ 0.2	97.1	3.5	119.1	▲ 4.5	106.5	0.1	101.3	▲ 3.6	97.8	▲ 3.6	5月
6月	120.1	1.5	125.8	▲ 2.2	102.6	1.2	113.1	0.9	118.4	▲ 0.6	121.1	▲ 2.0	96.6	▲ 4.6	101.9	▲ 8.5	6月
7月	119.8	▲ 0.2	122.1	▲ 5.3	96.4	▲ 6.0	104.1	▲ 4.9	120.0	1.4	122.7	▲ 3.2	97.8	1.2	97.5	▲ 12.0	7月
8月	121.6	1.5	115.8	1.2	100.1	3.8	94.3	▲ 1.5	125.0	4.2	119.6	4.4	101.0	3.3	95.7	0.5	8月
9月	123.3	1.4	126.9	0.4	100.9	0.8	104.0	0.5	119.2	▲ 4.6	132.2	▲ 0.5	100.5	▲ 0.5	104.2	▲ 3.8	9月
10月	123.4	0.1	127.8	▲ 1.8	102.1	1.2	99.4	▲ 2.1	120.2	0.8	128.4	▲ 2.4	101.3	0.8	104.0	▲ 6.1	10月

データ出所：近畿管内各府県「鉱工業指数」
注) 指数は平成22年=100。最新月の値は速報値。

(単位：前月(期)比、前年比%)

	鉱工業生産指数(府県別)												
	兵庫県				奈良県				和歌山県				
	季節調整指数		原指数		季節調整指数		原指数		季節調整指数		原指数		
	前(期)月比	前年比	前(期)月比	前年比	前(期)月比	前年比	前(期)月比	前年比					
平成26年	—	—	99.3	2.4	—	—	96.9	▲ 0.3	—	—	103.5	3.7	平成26年
平成27年	—	—	99.9	0.6	—	—	92.7	▲ 4.3	—	—	98.6	▲ 4.7	平成27年
平成26年度	—	—	100.6	2.2	—	—	96.6	▲ 1.7	—	—	101.3	▲ 1.4	平成26年度
平成27年度	—	—	98.6	▲ 2.0	—	—	91.1	▲ 5.7	—	—	99.5	▲ 1.8	平成27年度
平成27年 7～9月	99.2	0.6	97.1	0.6	89.9	▲ 4.4	90.0	▲ 7.7	101.2	4.7	99.2	4.1	平成27年 7～9月
10～12月	99.0	▲ 0.2	100.1	▲ 0.4	90.3	0.4	93.4	▲ 4.0	97.7	▲ 3.5	99.7	▲ 5.5	10～12月
平成28年 1～3月	97.2	▲ 1.8	102.1	▲ 4.8	90.2	▲ 0.1	90.3	▲ 6.3	102.3	4.7	100.1	3.4	平成28年 1～3月
4～6月	100.7	3.6	97.2	2.1	92.3	2.3	89.2	▲ 1.9	107.4	5.0	109.8	11.0	4～6月
7～9月	99.2	▲ 1.5	96.9	▲ 0.2	90.6	▲ 1.8	90.7	0.8	107.7	0.3	105.5	6.4	7～9月
平成27年 10月	98.9	0.1	97.9	▲ 4.5	93.9	5.6	96.8	▲ 0.8	98.7	▲ 5.0	102.2	▲ 3.4	平成27年 10月
11月	101.0	2.1	99.7	5.2	90.5	▲ 3.6	93.7	▲ 2.1	95.3	▲ 3.4	97.0	▲ 5.7	11月
12月	97.0	▲ 4.0	102.6	▲ 1.6	86.6	▲ 4.3	89.7	▲ 9.0	99.0	3.9	99.8	▲ 7.3	12月
平成28年 1月	96.2	▲ 0.8	89.5	▲ 7.2	91.1	5.2	81.4	▲ 8.5	100.0	1.0	93.4	▲ 0.8	平成28年 1月
2月	98.6	2.5	99.4	3.4	87.3	▲ 4.2	88.3	▲ 7.8	105.7	5.7	102.7	6.3	2月
3月	96.7	▲ 1.9	117.4	▲ 9.1	92.1	5.5	101.1	▲ 3.3	101.3	▲ 4.2	104.3	4.8	3月
4月	101.8	5.3	95.5	2.0	94.6	2.7	91.0	0.0	107.9	6.5	111.1	11.8	4月
5月	98.2	▲ 3.5	90.7	0.1	91.8	▲ 3.0	84.8	▲ 1.4	105.0	▲ 2.7	105.1	9.4	5月
6月	102.2	4.1	105.4	3.8	90.5	▲ 1.4	91.7	▲ 4.1	109.3	4.1	113.1	11.9	6月
7月	95.4	▲ 6.7	95.2	▲ 7.5	89.4	▲ 1.2	89.7	▲ 3.5	108.4	▲ 0.8	113.4	7.8	7月
8月	97.9	2.6	87.8	▲ 0.2	90.1	0.8	86.7	1.0	109.3	0.8	100.4	10.1	8月
9月	104.4	6.6	107.7	7.4	92.3	2.4	95.8	4.9	105.4	▲ 3.6	102.6	1.5	9月
10月	97.2	▲ 6.9	95.2	▲ 2.8	88.9	▲ 3.7	90.9	▲ 6.1	106.7	1.2	110.6	8.2	10月

2. 個人消費

(単位：百万円、前年比%) (単位：前年比%)

	百貨店・スーパー販売額															コンビニエンスストア販売額				
	近畿					全国					福井県	滋賀県	京都府	大阪府	兵庫県	奈良県	和歌山県		近畿	全国
	販売額		業態別			販売額		業態別												
	全店	既存店	百貨店	スーパー	全店	既存店	百貨店	スーパー												
平成26年	3,898,996	2.1	1.1	3.1	1.4	20,197,310	1.7	0.9	1.6	1.8	2.5	4.8	1.6	2.9	0.5	0.9	▲ 1.1	6.7	5.6	平成26年
平成27年	3,909,789	1.4	0.5	0.3	2.1	20,048,681	1.3	0.4	▲ 0.0	1.9	1.9	1.7	0.5	2.4	0.2	0.7	0.6	6.1	5.5	平成27年
平成26年度	3,853,166	▲ 1.0	▲ 1.8	▲ 2.0	▲ 0.4	19,995,166	▲ 0.9	▲ 1.7	▲ 2.8	0.0	0.7	3.1	▲ 1.7	▲ 0.9	▲ 2.0	▲ 1.7	▲ 2.5	6.3	5.3	平成26年度
平成27年度	3,899,195	2.9	1.8	1.9	3.5	19,939,973	2.7	1.8	1.3	3.3	2.5	2.2	1.8	4.1	1.5	2.6	2.5	6.2	5.5	平成27年度
平成27年 7～9月	951,177	3.4	2.3	3.1	3.6	4,822,756	2.8	1.9	2.1	3.2	2.8	2.9	1.5	4.8	2.1	3.2	1.8	6.1	5.3	平成27年 7～9月
10～12月	1,055,849	1.6	0.5	1.1	1.8	5,348,713	1.3	0.4	0.1	1.7	1.1	0.4	0.2	3.3	▲ 0.4	0.4	2.8	5.2	5.1	10～12月
平成28年 1～3月	941,067	1.1	▲ 0.1	▲ 1.8	3.0	4,826,252	1.7	0.6	▲ 2.0	3.5	1.5	1.6	▲ 0.2	1.6	0.0	2.3	2.8	5.9	5.2	平成28年 1～3月
4～6月	917,617	▲ 1.4	▲ 2.2	▲ 4.3	0.5	4,710,952	▲ 0.9	▲ 1.5	▲ 4.5	0.9	▲ 0.8	▲ 0.7	▲ 2.4	▲ 1.4	▲ 1.4	▲ 1.0	1.1	4.5	3.6	4～6月
7～9月	926,654	▲ 2.6	▲ 3.2	▲ 4.4	▲ 1.4	4,745,533	▲ 1.6	▲ 2.0	▲ 3.7	▲ 0.6	▲ 0.7	▲ 2.9	▲ 3.0	▲ 2.8	▲ 2.7	▲ 1.5	▲ 0.1	4.8	3.7	7～9月
平成27年 11月	326,927	▲ 0.3	▲ 1.5	▲ 1.7	0.6	1,649,046	▲ 0.8	▲ 1.6	▲ 2.9	0.1	▲ 1.9	▲ 1.7	▲ 2.0	1.4	▲ 1.7	▲ 2.3	0.3	4.4	4.2	平成27年 11月
12月	412,482	0.6	▲ 0.3	0.2	0.6	2,092,451	0.9	0.0	▲ 0.1	1.2	1.6	▲ 0.0	▲ 0.1	1.8	▲ 1.3	▲ 0.2	3.3	5.4	5.1	12月
平成28年 1月	332,898	1.6	0.2	▲ 2.2	4.2	1,691,300	2.1	0.9	▲ 2.1	4.3	0.5	1.6	1.0	1.7	1.5	2.7	2.0	5.2	4.8	平成28年 1月
2月	290,032	2.3	1.3	▲ 0.4	4.2	1,488,620	3.3	2.2	▲ 0.3	5.0	3.6	2.5	0.5	2.9	1.5	3.6	3.6	8.3	7.6	2月
3月	318,138	▲ 0.6	▲ 1.5	▲ 2.5	0.7	1,646,331	▲ 0.2	▲ 1.2	▲ 3.2	1.3	0.6	0.9	▲ 2.0	0.3	▲ 2.7	0.6	2.8	4.4	3.5	3月
4月	303,121	▲ 0.3	▲ 1.1	▲ 3.4	1.6	1,545,576	▲ 0.1	▲ 0.7	▲ 4.0	1.9	▲ 0.4	▲ 0.4	▲ 1.5	▲ 0.0	▲ 0.4	▲ 0.4	1.1	5.9	4.5	4月
5月	310,594	▲ 2.3	▲ 3.0	▲ 4.6	▲ 0.7	1,597,843	▲ 1.9	▲ 2.2	▲ 5.4	▲ 0.1	▲ 3.1	▲ 2.3	▲ 3.6	▲ 2.2	▲ 1.8	▲ 2.3	0.8	3.3	2.6	5月
6月	303,902	▲ 1.5	▲ 2.6	▲ 4.9	0.7	1,567,532	▲ 0.7	▲ 1.5	▲ 3.9	0.9	1.0	0.7	▲ 2.1	▲ 2.0	▲ 1.8	▲ 0.2	1.3	4.4	3.8	6月
7月	339,628	0.5	▲ 0.2	▲ 0.9	1.6	1,720,972	0.9	0.6	▲ 0.4	1.6	▲ 1.0	▲ 1.5	▲ 0.1	0.5	1.0	1.6	3.4	5.1	3.8	7月
8月	302,823	▲ 4.0	▲ 4.6	▲ 6.3	▲ 2.7	1,554,105	▲ 3.2	▲ 3.6	▲ 6.3	▲ 1.9	▲ 0.4	▲ 3.1	▲ 3.9	▲ 4.7	▲ 4.2	▲ 2.2	▲ 1.1	3.9	3.4	8月
9月	284,203	▲ 4.6	▲ 5.2	▲ 7.0	▲ 3.1	1,470,456	▲ 2.7	▲ 3.2	▲ 5.2	▲ 1.5	▲ 0.8	▲ 4.1	▲ 5.3	▲ 4.6	▲ 5.1	▲ 4.2	▲ 2.8	5.3	4.0	9月
10月	310,972	▲ 1.7	▲ 2.1	▲ 4.7	0.2	1,596,571	▲ 0.7	▲ 1.0	▲ 4.6	1.4	▲ 2.4	▲ 2.0	▲ 2.2	▲ 2.0	▲ 1.2	▲ 1.5	0.3	5.5	4.3	10月
11月	323,810	▲ 1.0	▲ 1.3	▲ 3.7	1.0	1,647,743	▲ 0.1	▲ 0.3	▲ 3.3	1.7	5.4	0.1	▲ 0.3	▲ 1.2	▲ 2.6	1.6	1.1	5.3	3.8	11月

データ出所：近畿経済産業局「百貨店・スーパー販売状況」

注) 最新月を含む値は速報値。「販売額」は全店ベース。業態別、府県別の値も全店ベース。年間補正等のため過去の数値が修正される場合がある。
平成27年7月に家電大型専門店、ドラッグストア、ホームセンターとの重複是正を行ったため、これに関わる前年(度、同期、同月)比増減率は、この見直しに伴うギャップを調整するリンク係数で処理した数値で計算してある。

データ出所：経済産業省

「商業動態統計速報」
注) 最新月の値は速報値。
年間補正等のため過去の数値が修正される場合がある。

(単位：台、前年比%)

(単位：前年比%)

	乗用車新規登録・届出台数																家電販売額			
	近畿					全国					福井県	滋賀県	京都府	大阪府	兵庫県	奈良県	和歌山県	近畿		全国
	台数	車種別				台数	車種別													
		前年比	普通車	小型車	軽四車		前年比	普通車	小型車	軽四車										
平成26年	701,443	▲ 3.5	▲ 1.6	▲ 2.8	▲ 10.9	4,693,197	▲ 3.0	▲ 2.8	▲ 3.5	▲ 8.8	5.0	8.1	4.5	2.0	3.0	2.4	5.5	1.8	1.7	平成26年
平成27年	633,687	▲ 9.7	▲ 4.4	▲ 5.0	▲ 17.9	4,209,344	▲ 10.3	▲ 5.1	▲ 5.9	▲ 17.8	▲ 13.5	▲ 12.3	▲ 8.5	▲ 9.5	▲ 8.7	▲ 9.3	▲ 9.8	▲ 9.8	▲ 10.8	平成27年
平成26年度	662,858	▲ 8.1	▲ 13.2	▲ 9.6	▲ 2.1	4,447,294	▲ 7.9	▲ 11.5	▲ 10.0	▲ 3.3	▲ 7.0	▲ 5.9	▲ 5.9	▲ 9.4	▲ 8.0	▲ 9.7	▲ 8.9	—	—	平成26年度
平成27年度	620,805	▲ 6.3	5.5	▲ 3.6	▲ 18.5	4,108,727	▲ 7.6	3.9	▲ 4.3	▲ 18.9	▲ 11.0	▲ 9.6	▲ 6.6	▲ 4.9	▲ 5.7	▲ 6.7	▲ 6.5	—	—	平成27年度
平成27年 7～9月	155,407	▲ 5.9	1.3	0.3	▲ 17.7	1,025,579	▲ 7.0	▲ 2.5	▲ 0.4	▲ 16.4	▲ 8.8	▲ 7.1	▲ 3.0	▲ 6.0	▲ 6.7	▲ 5.5	▲ 4.6	4.1	3.0	平成27年 7～9月
10～12月	141,244	▲ 7.9	0.6	▲ 1.1	▲ 20.3	934,577	▲ 9.0	2.8	▲ 1.4	▲ 23.0	▲ 15.2	▲ 12.5	▲ 10.9	▲ 5.2	▲ 7.5	▲ 7.1	▲ 5.3	▲ 3.5	▲ 3.0	10～12月
平成28年 1～3月	187,231	▲ 6.4	6.5	▲ 10.1	▲ 14.8	1,241,801	▲ 7.5	6.1	▲ 10.4	▲ 15.7	▲ 9.0	▲ 8.6	▲ 8.0	▲ 4.1	▲ 6.3	▲ 8.1	▲ 8.4	▲ 3.2	▲ 0.9	平成28年 1～3月
4～6月	135,843	▲ 0.8	12.0	▲ 0.2	▲ 15.1	887,913	▲ 2.1	11.1	0.9	▲ 17.3	▲ 4.3	▲ 2.0	▲ 6.0	0.7	0.3	3.0	▲ 2.2	▲ 1.4	1.0	4～6月
7～9月	154,169	▲ 0.8	7.9	▲ 4.8	▲ 6.8	1,023,340	▲ 0.2	9.6	▲ 4.2	▲ 6.1	▲ 1.9	▲ 0.9	▲ 3.1	1.4	▲ 1.7	▲ 1.2	▲ 3.4	▲ 3.2	▲ 3.5	7～9月
平成27年 11月	47,797	▲ 5.6	0.1	0.8	▲ 15.5	312,985	▲ 7.7	0.9	▲ 2.1	▲ 18.3	▲ 16.6	▲ 9.9	▲ 9.7	▲ 3.8	▲ 3.6	▲ 5.3	1.1	▲ 6.2	▲ 5.8	平成27年 11月
12月	45,251	▲ 14.9	2.4	▲ 7.8	▲ 33.0	307,103	▲ 14.6	9.6	▲ 4.0	▲ 36.1	▲ 21.2	▲ 18.9	▲ 18.6	▲ 9.5	▲ 16.7	▲ 13.6	▲ 18.2	▲ 5.5	▲ 3.9	12月
平成28年 1月	49,468	▲ 3.7	21.2	▲ 18.3	▲ 11.2	328,005	▲ 4.5	22.4	▲ 17.5	▲ 13.0	1.8	0.4	▲ 7.2	▲ 2.1	▲ 4.7	▲ 8.3	▲ 3.9	4.9	5.2	平成28年 1月
2月	58,405	▲ 7.8	5.4	▲ 13.1	▲ 15.0	381,765	▲ 7.5	5.5	▲ 13.6	▲ 12.8	▲ 11.5	▲ 10.4	▲ 8.5	▲ 5.8	▲ 9.1	▲ 6.3	▲ 6.1	▲ 7.4	▲ 1.3	2月
3月	79,358	▲ 7.1	▲ 0.5	▲ 2.0	▲ 16.7	532,031	▲ 9.2	▲ 1.9	▲ 3.4	▲ 19.4	▲ 11.4	▲ 12.0	▲ 8.1	▲ 4.0	▲ 5.2	▲ 9.2	▲ 12.7	▲ 6.7	▲ 5.9	3月
4月	41,737	5.9	12.1	10.4	▲ 4.8	268,935	2.2	10.4	6.2	▲ 9.1	▲ 3.8	7.2	1.1	5.4	9.0	10.4	7.0	▲ 1.3	▲ 0.4	4月
5月	42,488	▲ 0.4	13.6	1.2	▲ 16.8	275,077	▲ 1.4	11.6	2.7	▲ 17.3	▲ 0.6	▲ 4.0	▲ 6.4	3.7	▲ 1.7	2.8	▲ 2.8	▲ 5.5	▲ 2.0	5月
6月	51,618	▲ 5.9	10.7	▲ 8.7	▲ 21.3	343,901	▲ 5.7	11.2	▲ 4.2	▲ 23.4	▲ 7.3	▲ 7.1	▲ 10.7	▲ 5.2	▲ 4.4	▲ 1.9	▲ 8.5	2.6	5.2	6月
7月	51,494	▲ 3.2	▲ 0.0	▲ 4.5	▲ 5.7	347,780	▲ 2.1	3.6	▲ 4.5	▲ 5.7	▲ 0.3	0.8	▲ 8.8	▲ 4.7	▲ 0.6	▲ 1.1	▲ 4.2	6.8	1.5	7月
8月	42,391	1.4	10.1	▲ 3.7	▲ 3.4	279,053	3.0	12.8	▲ 1.8	▲ 2.1	0.7	3.7	1.4	4.9	▲ 2.4	▲ 2.3	▲ 0.7	▲ 16.9	▲ 12.9	8月
9月	60,284	▲ 0.2	13.6	▲ 5.8	▲ 9.9	396,507	▲ 0.7	12.8	▲ 5.7	▲ 9.1	▲ 4.9	▲ 5.3	▲ 1.0	4.6	▲ 2.2	▲ 0.7	▲ 4.4	0.8	1.4	9月
10月	48,516	0.7	12.4	▲ 8.0	▲ 2.9	313,848	▲ 0.2	12.1	▲ 8.6	▲ 3.4	2.8	1.6	2.9	0.1	0.9	▲ 1.1	▲ 3.3	1.6	3.3	10月
11月	53,073	11.0	19.0	15.8	▲ 1.4	341,091	9.0	15.9	17.0	▲ 4.6	13.7	13.1	15.7	11.1	8.0	12.4	7.6	▲ 5.1	▲ 3.7	11月

データ出所：(一社)全国軽自動車協会連合会、(一社)日本自動車販売協会連合会

データ出所：GfK Japan

注1) 近畿は福井を除く2府4県。

注2) 過去に遡ってデータが更新されることがある。

(単位：前年比%)

(単位：前月(期)比、前年比%)

	家計調査												消費者物価指数						
	二人以上の世帯消費支出				うち勤労者世帯消費支出				うち勤労者世帯可処分所得				近畿			全国			
	近畿		全国		近畿		全国		近畿		全国		総合	前月(期)比	前年比	総合	前月(期)比	前年比	
	名目	実質	名目	実質	名目	実質	名目	実質	名目	実質	名目	実質							
平成26年	0.2	▲ 2.9	0.3	▲ 2.9	▲ 0.2	▲ 3.3	▲ 0.1	▲ 3.3	▲ 1.5	▲ 4.6	▲ 0.6	▲ 3.8	99.1	-	2.7	99.2	-	2.7	平成26年
平成27年	▲ 1.9	▲ 3.1	▲ 1.3	▲ 2.3	▲ 0.4	▲ 1.6	▲ 1.1	▲ 2.1	3.7	2.5	0.9	▲ 0.1	100.0	-	0.9	100.0	-	0.8	平成27年
平成26年度	▲ 1.1	▲ 4.3	▲ 1.8	▲ 5.1	▲ 1.1	▲ 4.3	▲ 2.1	▲ 5.4	0.2	▲ 3.0	▲ 0.4	▲ 3.8	99.6	-	2.7	99.8	-	2.9	平成26年度
平成27年度	▲ 2.1	▲ 2.8	▲ 0.9	▲ 1.2	▲ 2.0	▲ 2.7	▲ 0.5	▲ 0.8	2.6	1.9	0.4	0.1	100.1	-	0.5	100.0	-	0.2	平成27年度
平成27年 7～9月	▲ 2.9	▲ 3.4	1.0	0.7	▲ 2.9	▲ 3.4	1.0	0.7	4.7	4.2	2.4	2.1	100.2	▲ 0.1	0.4	100.2	▲ 0.1	0.2	平成27年 7～9月
10～12月	▲ 1.0	▲ 1.7	▲ 3.0	▲ 3.3	▲ 0.8	▲ 1.5	▲ 3.6	▲ 3.9	▲ 0.2	▲ 0.9	▲ 1.9	▲ 2.2	100.2	0.0	0.5	100.0	▲ 0.2	0.3	10～12月
平成28年 1～3月	▲ 2.9	▲ 3.5	▲ 2.5	▲ 2.6	▲ 5.6	▲ 6.2	▲ 2.0	▲ 2.1	1.9	1.3	▲ 1.0	▲ 1.1	99.9	▲ 0.3	0.4	99.6	▲ 0.4	0.0	平成28年 1～3月
4～6月	▲ 3.6	▲ 3.5	▲ 1.6	▲ 1.2	▲ 6.2	▲ 6.1	▲ 2.5	▲ 2.1	▲ 0.4	▲ 0.3	▲ 0.2	0.2	100.1	0.3	▲ 0.1	99.9	0.3	▲ 0.4	4～6月
7～9月	0.7	0.9	▲ 2.9	▲ 2.4	▲ 3.5	▲ 3.3	▲ 3.3	▲ 2.8	▲ 0.6	▲ 0.4	0.5	1.0	99.8	▲ 0.3	▲ 0.3	99.7	▲ 0.2	▲ 0.5	7～9月
平成27年 11月	▲ 5.5	▲ 6.3	▲ 2.5	▲ 2.9	▲ 6.6	▲ 7.3	▲ 3.7	▲ 4.1	▲ 5.4	▲ 6.2	▲ 2.1	▲ 2.5	100.1	▲ 0.3	0.6	99.9	▲ 0.4	0.3	平成27年 11月
12月	▲ 0.9	▲ 1.6	▲ 4.2	▲ 4.4	▲ 1.0	▲ 1.7	▲ 4.8	▲ 5.0	0.7	0.0	▲ 2.9	▲ 3.1	100.0	▲ 0.1	0.5	99.8	0.0	0.2	12月
平成28年 1月	▲ 0.3	▲ 0.7	▲ 3.1	▲ 3.0	▲ 0.5	▲ 0.9	▲ 2.6	▲ 2.5	1.1	0.7	▲ 0.9	▲ 0.8	99.8	▲ 0.2	0.3	99.5	▲ 0.3	▲ 0.1	平成28年 1月
2月	▲ 0.7	▲ 1.4	1.6	1.3	▲ 2.4	▲ 3.1	2.2	1.9	▲ 2.5	▲ 3.2	▲ 3.0	▲ 3.3	99.8	0.1	0.6	99.6	0.1	0.2	2月
3月	▲ 7.1	▲ 7.7	▲ 5.3	▲ 5.3	▲ 12.8	▲ 13.3	▲ 4.9	▲ 4.9	7.6	7.0	1.3	1.3	100.0	0.2	0.4	99.7	0.1	0.0	3月
4月	▲ 0.8	▲ 0.8	▲ 0.7	▲ 0.4	0.1	0.1	1.1	1.4	▲ 0.7	▲ 0.7	0.9	1.2	100.1	0.1	0.0	99.9	0.2	▲ 0.3	4月
5月	▲ 5.0	▲ 4.9	▲ 1.6	▲ 1.1	▲ 9.4	▲ 9.3	▲ 3.3	▲ 2.8	1.5	1.6	▲ 4.4	▲ 3.9	100.3	0.1	▲ 0.1	100.0	0.1	▲ 0.5	5月
6月	▲ 5.2	▲ 5.1	▲ 2.7	▲ 2.3	▲ 9.7	▲ 9.6	▲ 5.6	▲ 5.2	▲ 1.3	▲ 1.2	1.4	1.8	100.0	▲ 0.3	▲ 0.2	99.9	▲ 0.1	▲ 0.4	6月
7月	3.6	3.7	▲ 0.9	▲ 0.5	▲ 3.3	▲ 3.2	▲ 3.9	▲ 3.5	▲ 3.1	▲ 3.0	▲ 0.8	▲ 0.4	99.8	▲ 0.2	▲ 0.1	99.6	▲ 0.2	▲ 0.4	7月
8月	▲ 1.5	▲ 1.1	▲ 5.1	▲ 4.6	▲ 6.7	▲ 6.3	▲ 5.0	▲ 4.5	▲ 2.2	▲ 1.8	0.1	0.6	99.8	0.0	▲ 0.4	99.7	0.0	▲ 0.5	8月
9月	▲ 0.1	0.2	▲ 2.6	▲ 2.1	▲ 0.3	0.0	▲ 0.8	▲ 0.3	4.8	5.1	2.8	3.3	99.9	0.1	▲ 0.4	99.8	0.2	▲ 0.5	9月
10月	▲ 7.4	▲ 7.6	▲ 0.2	▲ 0.4	▲ 10.2	▲ 10.4	▲ 1.3	▲ 1.5	▲ 2.4	▲ 2.6	0.0	▲ 0.2	100.6	0.6	0.1	100.4	0.6	0.1	10月
11月	▲ 2.2	▲ 2.8	▲ 0.9	▲ 1.5	0.2	▲ 0.4	▲ 0.3	▲ 0.9	6.2	5.6	2.0	1.4	100.6	0.0	0.5	100.4	0.0	0.5	11月

データ出所：総務省「家計調査」

注) 近畿は福井を除く2府4県。前年比の実質には消費者物価指数を使用している。

データ出所：総務省「消費者物価指数」

注1) 近畿は福井を除く2府4県。指数は平成27年=100。

注2) 前月比は平成27年2月から、前年同月比は平成28年1月から

平成27年基準に改定されている。

(それ以前は平成22年基準による)

3. 設備投資

(単位:前年度比%)

		全国企業短期経済観測調査									
		全産業	製造業			非製造業			大企業	中堅企業	中小企業
			大企業	中堅企業	中小企業						
近畿	2013年度	0.3	▲ 5.1	▲ 5.0	▲ 12.9	17.7	3.9	3.4	12.4	▲ 3.3	
	2014年度	7.5	2.8	0.7	15.1	25.3	10.3	9.9	13.5	14.2	
	2015年度	▲ 4.0	5.5	6.1	▲ 0.8	8.3	▲ 9.5	▲ 10.8	▲ 5.3	20.2	
	2016年度 (計画)	8.8	19.4	22.9	1.2	▲ 14.2	1.7	0.5	23.1	▲ 28.1	
全国	2013年度	5.6	0.5	▲ 1.4	▲ 3.6	13.9	8.2	4.4	8.0	24.5	
	2014年度	4.3	6.8	5.6	8.7	9.6	3.1	6.0	1.9	▲ 5.0	
	2015年度	5.0	9.1	8.4	9.3	11.5	2.9	1.0	8.3	5.2	
	2016年度 (計画)	1.8	5.6	11.2	2.4	▲ 11.2	▲ 0.1	2.5	▲ 5.9	▲ 3.8	

データ出所:日本銀行 2016年12月調査 2016/12/14 公表

(注)近畿は福井を除く2府4県。近畿と全国では集計方法が異なる。
資本金2千万円以上の企業が対象。

2015年3月から調査対象企業の見直しを実施。2013年度以前は新規調査対象を含まない旧ベースの計数。

(単位:前年度比%)

		法人企業景気予測調査					
		全産業	製造業	非製造業	大企業	中堅企業	中小企業
近畿	2012年度	6.0	9.3	4.3	5.4	14.8	17.9
	2013年度	7.0	3.8	9.0	10.7	▲ 37.7	36.7
	2014年度	3.2	8.0	0.3	2.8	11.0	▲ 6.5
	2015年度	6.1	9.9	3.9	7.0	▲ 3.8	▲ 3.6
	2016年度 (計画)	9.4	18.2	3.6	9.9	3.0	8.4
全国	2012年度	3.3	2.7	3.7	4.0	2.3	2.2
	2013年度	9.9	2.8	14.1	9.7	2.8	16.0
	2014年度	5.1	9.8	2.9	8.3	▲ 0.8	2.3
	2015年度	8.8	11.1	7.6	10.7	0.9	9.6
	2016年度 (計画)	2.5	4.9	1.1	5.6	0.2	▲ 1.9

データ出所:内閣府、財務省、近畿財務局 2016/12/9 公表

設備投資(除く土地、含むソフトウェア投資)

(注)近畿は福井を除く2府4県。近畿と全国では集計方法が異なる。
資本金1千万円以上の企業が対象。

(単位:前年同期比%)

	民間非居住用建築物着工床面積			
	近畿	全国		
平成26年	3.5	▲ 4.6		
平成27年	▲ 10.0	▲ 2.4		
平成26年度	▲ 4.0	▲ 5.6		
平成27年度	1.6	▲ 1.6		
平成27年	7~9月	0.8	1.5	
	10~12月	10.6	▲ 8.1	
	平成28年	1~3月	25.8	▲ 2.9
		4~6月	27.6	▲ 0.4
7~9月	▲ 9.6	2.5		
平成27年	11月	18.4	▲ 5.5	
	12月	▲ 1.0	6.5	
平成28年	1月	36.9	▲ 11.9	
	2月	38.6	▲ 12.4	
	3月	6.5	20.7	
	4月	▲ 44.6	▲ 23.2	
	5月	143.7	15.0	
	6月	11.5	9.1	
	7月	16.1	▲ 17.0	
	8月	▲ 35.0	21.3	
	9月	▲ 0.1	10.1	
	10月	▲ 26.4	▲ 5.6	
	11月	▲ 28.7	14.2	

データ出所:国土交通省「国土交通月例経済」

4. 住宅投資

(単位：戸、千戸、前年比%)

(単位：戸、%)

	新設住宅着工戸数																	マンション			
	近畿							全国			福井県	滋賀県	京都府	大阪府	兵庫県	奈良県	和歌山県	近畿			
	着工戸数	前年比	資金別		利用関係別(主要)			着工戸数	前年比	年率換算								発売戸数	前年比	月間契約率	
			民間資金	公的資金	持家	貸家	分譲住宅														
平成26年	139,235	▲ 9.0	▲ 6.2	▲ 28.6	▲ 21.2	7.9	▲ 15.1	892,261	▲ 9.0	—	▲ 21.3	▲ 23.5	▲ 6.4	▲ 6.9	▲ 4.9	▲ 24.6	▲ 11.1	18,814	▲ 23.8	76.6	平成26年
平成27年	138,089	▲ 0.8	▲ 1.4	4.3	0.6	▲ 3.3	0.5	909,299	1.9	—	11.9	▲ 2.6	0.3	▲ 0.5	▲ 4.7	11.5	▲ 2.1	18,930	0.6	70.8	平成27年
平成26年度	136,666	▲ 10.6	▲ 8.4	▲ 27.2	▲ 21.8	1.8	▲ 15.0	880,470	▲ 10.8	—	▲ 18.1	▲ 23.0	▲ 14.1	▲ 7.4	▲ 8.0	▲ 19.9	▲ 14.5	19,840	▲ 15.0	75.2	平成26年度
平成27年度	142,215	4.1	3.3	10.8	4.2	1.5	7.6	920,537	4.6	—	11.8	6.4	3.9	5.0	1.4	9.2	▲ 5.0	18,374	▲ 7.4	71.8	平成27年度
平成27年 7～9月	35,345	▲ 0.2	▲ 2.7	26.8	5.0	0.4	▲ 5.0	236,390	6.2	—	4.9	▲ 1.0	▲ 3.1	7.7	▲ 9.8	6.6	▲ 23.1	4,025	▲ 20.5	72.9	平成27年 7～9月
10～12月	36,766	3.6	2.4	15.2	4.2	2.4	4.4	232,302	▲ 0.7	—	16.7	▲ 2.9	▲ 2.1	7.4	▲ 8.8	37.2	30.6	4,803	▲ 4.7	65.6	10～12月
平成28年 1～3月	34,366	13.6	13.3	17.1	5.7	12.7	21.6	216,390	5.5	—	7.1	28.1	▲ 4.1	19.1	18.3	1.6	▲ 26.2	4,682	▲ 10.6	74.0	平成28年 1～3月
4～6月	37,516	5.0	3.9	14.6	10.5	12.7	▲ 6.7	247,079	4.9	—	▲ 5.6	▲ 1.7	▲ 8.4	18.1	▲ 9.9	33.3	▲ 7.3	4,259	▲ 12.4	69.3	4～6月
7～9月	37,165	5.1	6.2	▲ 3.4	6.6	8.5	0.3	253,072	7.1	—	18.4	21.3	▲ 6.9	1.4	9.8	1.3	40.3	4,522	12.3	71.7	7～9月
平成27年 11月	12,192	▲ 2.4	▲ 4.1	16.8	8.9	10.9	▲ 23.6	79,697	1.7	879	6.4	3.4	10.0	▲ 13.0	▲ 2.3	63.5	21.5	1,696	▲ 14.1	70.2	平成27年 11月
12月	11,336	▲ 4.6	▲ 4.4	▲ 6.3	▲ 5.8	▲ 14.2	12.5	75,452	▲ 1.3	860	22.8	▲ 25.4	▲ 28.4	4.5	▲ 11.1	▲ 13.4	44.7	1,884	15.0	59.6	12月
平成28年 1月	10,799	10.6	9.2	24.1	4.6	12.9	12.5	67,815	0.2	873	38.0	▲ 10.4	7.9	▲ 3.0	69.9	▲ 7.1	▲ 27.8	899	▲ 31.6	67.1	平成28年 1月
2月	11,303	22.8	23.5	15.8	8.1	42.9	21.0	72,831	7.8	974	7.8	117.3	▲ 5.1	45.1	▲ 6.5	10.4	▲ 24.5	1,640	▲ 13.9	72.0	2月
3月	12,264	8.8	8.3	13.0	4.5	▲ 7.3	30.7	75,744	8.4	993	▲ 4.3	7.4	▲ 13.5	19.9	5.3	3.6	▲ 26.3	2,143	6.1	78.6	3月
4月	13,383	32.7	31.5	41.9	9.6	57.9	22.9	82,398	9.0	995	25.7	▲ 6.3	28.1	45.0	27.7	45.0	▲ 0.3	1,320	11.0	70.0	4月
5月	11,092	2.6	1.9	10.2	18.6	13.7	▲ 18.2	78,728	9.8	1,017	4.1	4.0	▲ 39.7	47.0	▲ 25.7	31.0	▲ 26.6	1,422	▲ 25.9	64.5	5月
6月	13,041	▲ 12.1	▲ 13.5	▲ 1.4	4.7	▲ 17.9	▲ 16.0	85,953	▲ 2.5	1,004	▲ 29.4	▲ 2.2	0.7	▲ 13.7	▲ 21.3	23.9	5.5	1,517	▲ 13.6	73.3	6月
7月	13,376	26.4	27.7	15.7	9.6	31.3	36.5	85,208	8.9	1,005	▲ 7.4	49.0	▲ 10.7	40.0	23.8	0.0	107.2	1,414	12.4	74.6	7月
8月	11,953	▲ 6.3	▲ 6.2	▲ 7.7	8.1	3.6	▲ 23.5	82,242	2.5	956	39.2	41.9	15.8	▲ 9.4	▲ 20.1	3.2	▲ 17.9	1,238	27.8	73.8	8月
9月	11,836	▲ 1.4	0.5	▲ 16.9	2.5	▲ 5.9	1.7	85,622	10.0	984	31.9	▲ 16.8	▲ 19.6	▲ 15.6	41.2	0.8	50.7	1,870	4.0	68.1	9月
10月	12,689	▲ 4.1	▲ 4.3	▲ 2.7	6.5	2.3	▲ 14.8	87,239	13.1	978	▲ 6.3	▲ 4.3	14.4	▲ 9.7	3.6	▲ 26.3	8.8	1,263	3.3	71.8	10月
11月	12,567	3.1	0.8	23.6	2.8	0.3	8.5	85,051	6.7	937	▲ 1.6	16.8	▲ 9.6	14.6	▲ 5.9	▲ 19.9	▲ 5.4	1,975	16.5	75.4	11月

データ出所：国土交通省「住宅着工統計」
 注) 年率換算は季節調整値(千戸)。年間補正を行うため、過去に公表した数値と異なることがある。
 また、他のデータについても修正されることがあるため、過去に公表した数値と異なることがある。

データ出所：不動産経済研究所
 注) 近畿の値は福井県を除く2府4県。

5. 公共投資

(単位：百万円、前年比%)

	公共工事請負金額																			
	近畿									全国			福井県	滋賀県	京都府	大阪府	兵庫県	奈良県		和歌山県
	金額	前年比	累計 (前年比)	発注者別					金額	前年比	累計 (前年比)									
国				独立行政 法人等	府県	市町村	その他													
平成26年	1,757,226	6.5	—	1.8	1.0	6.8	14.3	▲ 10.4	14,794,051	4.6	—	▲ 4.2	15.3	7.4	14.3	▲ 0.6	▲ 2.7	8.1	平成26年	
平成27年	1,643,037	▲ 6.5	—	▲ 29.8	1.5	▲ 7.9	▲ 1.8	6.6	13,936,514	▲ 5.8	—	▲ 3.3	2.5	▲ 18.5	▲ 2.0	▲ 1.2	12.0	▲ 28.7	平成27年	
平成26年度	1,699,919	0.6	—	▲ 5.7	▲ 13.8	1.1	9.6	▲ 7.4	14,522,243	▲ 0.3	—	▲ 3.6	4.7	▲ 8.5	10.0	▲ 2.7	▲ 10.3	1.5	平成26年度	
平成27年度	1,661,513	▲ 2.3	—	▲ 21.8	22.3	▲ 10.4	▲ 4.4	36.2	13,967,768	▲ 3.8	—	▲ 7.0	▲ 12.0	▲ 5.6	4.7	1.2	19.0	▲ 22.7	平成27年度	
平成27年 7～9月	401,771	▲ 13.9	—	▲ 34.7	4.1	▲ 20.2	▲ 9.4	▲ 17.5	3,822,534	▲ 8.0	—	▲ 4.9	▲ 2.0	▲ 15.6	▲ 16.5	▲ 3.2	▲ 26.5	▲ 30.9	平成27年 7～9月	
10～12月	330,524	▲ 8.6	—	▲ 34.1	▲ 30.6	▲ 2.0	▲ 6.4	27.9	2,933,561	▲ 4.0	—	▲ 1.3	0.1	▲ 21.2	▲ 21.1	6.2	41.7	▲ 17.8	10～12月	
平成28年 1～3月	297,351	6.6	—	3.7	71.7	▲ 21.8	▲ 16.2	180.6	2,689,703	1.2	—	▲ 14.1	▲ 58.0	14.7	29.9	12.5	20.0	9.0	平成28年 1～3月	
4～6月	628,980	▲ 0.5	—	▲ 9.8	33.7	▲ 12.7	▲ 16.1	33.6	4,703,160	4.0	—	32.4	▲ 24.9	5.7	▲ 6.5	17.6	▲ 0.5	▲ 20.6	4～6月	
7～9月	499,492	24.3	—	31.6	86.1	25.1	▲ 5.2	105.4	4,080,715	6.8	—	2.4	▲ 11.5	28.1	57.6	10.0	11.4	12.7	7～9月	
平成27年 11月	95,231	▲ 0.5	▲ 4.3	▲ 45.9	54.2	33.5	▲ 5.4	▲ 12.9	871,958	3.3	▲ 4.6	44.1	51.1	▲ 21.0	▲ 2.6	16.7	32.6	▲ 48.0	平成27年 11月	
12月	103,446	▲ 0.3	▲ 4.0	▲ 59.5	▲ 44.1	▲ 12.5	25.5	109.2	808,597	▲ 9.6	▲ 4.9	▲ 6.8	1.1	▲ 50.5	9.4	15.9	▲ 9.6	31.4	12月	
平成28年 1月	70,724	▲ 7.4	▲ 4.2	▲ 32.2	157.0	▲ 25.9	▲ 34.5	157.4	653,477	▲ 2.6	▲ 4.8	10.3	▲ 32.0	▲ 49.1	29.4	▲ 37.5	53.6	2.6	平成28年 1月	
2月	82,988	13.9	▲ 3.3	5.1	28.0	▲ 42.3	▲ 24.8	520.6	696,761	▲ 2.2	▲ 4.7	▲ 65.1	▲ 67.0	35.8	▲ 1.2	89.1	14.4	▲ 3.6	2月	
3月	143,635	10.8	▲ 2.3	37.1	59.7	▲ 5.3	▲ 1.7	31.1	1,339,463	5.0	▲ 3.8	2.8	▲ 62.5	52.6	46.5	▲ 3.7	▲ 3.3	24.8	3月	
4月	293,122	6.9	6.9	▲ 12.2	99.0	▲ 12.1	▲ 31.0	22.2	2,030,134	10.6	10.6	25.5	▲ 35.6	30.8	0.9	24.0	15.1	7.2	4月	
5月	149,535	6.3	6.7	▲ 7.5	▲ 17.2	▲ 7.7	13.9	223.2	1,145,271	1.4	7.1	104.1	▲ 31.5	46.7	20.6	▲ 7.7	▲ 25.4	▲ 59.2	5月	
6月	186,320	▲ 14.2	▲ 0.5	▲ 11.6	▲ 9.0	▲ 18.3	▲ 14.1	▲ 28.3	1,527,755	▲ 1.8	4.0	▲ 19.7	12.5	▲ 31.0	▲ 29.5	31.1	▲ 20.6	▲ 8.7	6月	
7月	184,452	24.8	4.3	▲ 10.5	376.0	▲ 13.9	▲ 9.7	11.3	1,361,758	▲ 6.9	▲ 89.5	▲ 29.2	▲ 17.7	▲ 11.1	101.9	▲ 4.4	▲ 43.3	7.0	7月	
8月	150,153	32.1	7.9	165.0	0.5	27.8	▲ 8.1	324.9	1,247,312	12.0	3.0	31.1	▲ 33.4	90.4	37.2	29.5	34.2	27.6	8月	
9月	164,884	17.5	9.2	9.6	0.2	57.3	4.0	9.7	1,471,643	18.1	5.3	12.1	11.9	17.6	20.9	9.6	76.3	8.3	9月	
10月	129,000	▲ 2.2	7.9	▲ 34.1	▲ 46.7	10.2	8.8	▲ 17.2	1,127,304	▲ 10.0	3.3	44.7	22.3	▲ 28.2	20.6	2.9	▲ 59.1	4.2	10月	
11月	82,406	▲ 13.5	6.3	▲ 15.4	▲ 34.5	▲ 22.8	▲ 8.6	27.4	822,008	▲ 5.7	2.5	▲ 28.5	▲ 23.4	▲ 19.7	▲ 0.4	▲ 25.4	20.2	▲ 10.5	11月	

データ出所：北海道建設業信用保証㈱、東日本建設業保証㈱、西日本建設業保証㈱「公共工事前払金保証統計」

6. 貿易

(単位：百万円、前年比%)

	輸 出										輸 入												
	近畿									全国		近畿										全国	
	金額	前年比	アメリカ	EU	アジア					金額	前年比	金額	前年比	アメリカ	EU	アジア						金額	前年比
					中国	NIEs	ASEAN	中国	NIEs							ASEAN	中国	NIEs	ASEAN				
平成26年	15,665,715	7.0	13.0	6.4	5.6	8.2	3.9	3.8	73,093,028	4.8	16,307,844	6.9	12.7	2.5	4.9	3.6	5.8	5.3	85,909,113	5.7	平成26年		
平成27年	16,069,739	2.6	11.6	4.9	2.8	1.0	4.0	▲ 0.3	75,613,929	3.4	15,188,072	▲ 6.9	9.9	0.2	▲ 2.3	▲ 2.5	▲ 0.4	▲ 3.2	78,405,536	▲ 8.7	平成27年		
平成26年度	16,019,257	7.2	16.0	6.2	6.1	8.0	4.4	3.8	74,667,048	5.4	16,050,219	0.9	9.8	▲ 3.0	▲ 0.3	▲ 1.2	▲ 0.7	▲ 0.2	83,794,784	▲ 1.0	平成26年度		
平成27年度	15,711,471	▲ 1.9	4.1	1.3	▲ 1.6	▲ 3.1	0.4	▲ 6.8	74,117,450	▲ 0.7	14,614,612	▲ 8.9	4.9	2.4	▲ 4.2	▲ 3.4	▲ 1.0	▲ 7.6	75,204,805	▲ 10.3	平成27年度		
平成27年 7～9月	4,060,612	3.2	12.4	3.8	3.3	▲ 1.5	6.7	▲ 0.5	18,956,360	3.7	3,859,374	▲ 4.0	3.9	1.7	3.3	3.9	▲ 1.2	5.4	19,906,576	▲ 5.9	平成27年 7～9月		
10～12月	3,973,782	▲ 6.5	▲ 2.8	▲ 2.8	▲ 5.5	▲ 6.5	▲ 5.5	▲ 9.3	18,857,850	▲ 4.6	3,736,433	▲ 11.4	5.4	7.7	▲ 8.9	▲ 10.0	▲ 3.0	▲ 8.6	19,001,614	▲ 13.9	10～12月		
平成28年 1～3月	3,646,996	▲ 8.9	▲ 6.9	▲ 3.9	▲ 9.1	▲ 8.7	▲ 7.2	▲ 17.1	17,511,903	▲ 7.9	3,344,941	▲ 14.6	▲ 8.7	▲ 0.7	▲ 10.9	▲ 7.3	▲ 9.6	▲ 19.1	17,170,683	▲ 15.7	平成28年 1～3月		
4～6月	3,645,713	▲ 9.5	▲ 12.0	▲ 5.5	▲ 9.2	▲ 9.1	▲ 9.2	▲ 8.2	17,006,713	▲ 9.5	3,107,849	▲ 15.4	▲ 15.7	▲ 9.3	▲ 14.6	▲ 12.7	▲ 19.9	▲ 14.7	15,538,298	▲ 18.8	4～6月		
7～9月	3,641,045	▲ 10.3	▲ 13.4	▲ 7.9	▲ 9.1	▲ 7.7	▲ 10.5	▲ 7.2	17,014,446	▲ 10.2	3,206,103	▲ 16.9	▲ 13.7	▲ 14.6	▲ 16.3	▲ 15.9	▲ 12.6	▲ 20.8	16,033,769	▲ 19.5	7～9月		
平成27年 11月	1,236,999	▲ 6.5	▲ 1.0	▲ 6.0	▲ 6.6	▲ 6.4	▲ 8.6	▲ 8.6	5,978,714	▲ 3.4	1,266,287	▲ 5.8	10.5	20.9	▲ 9.0	▲ 9.4	▲ 3.5	▲ 10.8	6,366,212	▲ 10.2	平成27年 11月		
12月	1,338,644	▲ 10.8	▲ 9.1	▲ 2.3	▲ 10.3	▲ 10.6	▲ 10.0	▲ 14.3	6,337,846	▲ 8.0	1,172,110	▲ 19.2	▲ 5.3	▲ 6.4	▲ 14.6	▲ 14.8	▲ 9.5	▲ 16.9	6,198,899	▲ 18.0	12月		
平成28年 1月	1,109,950	▲ 14.9	▲ 9.4	▲ 6.0	▲ 15.4	▲ 15.6	▲ 11.8	▲ 26.1	5,351,409	▲ 12.9	1,168,384	▲ 15.4	2.3	5.9	▲ 10.5	▲ 4.0	▲ 16.0	▲ 21.4	5,999,134	▲ 17.8	平成28年 1月		
2月	1,199,911	▲ 3.4	▲ 1.5	▲ 1.3	▲ 3.1	0.4	▲ 3.3	▲ 12.3	5,703,703	▲ 4.0	1,061,256	▲ 17.0	▲ 4.2	4.7	▲ 20.4	▲ 24.7	▲ 1.9	▲ 21.7	5,463,824	▲ 14.2	2月		
3月	1,337,135	▲ 8.4	▲ 9.6	▲ 4.2	▲ 8.5	▲ 9.4	▲ 6.7	▲ 13.0	6,456,791	▲ 6.8	1,115,301	▲ 11.4	▲ 20.5	▲ 11.8	▲ 0.9	10.2	▲ 9.7	▲ 14.2	5,707,725	▲ 14.9	3月		
4月	1,260,961	▲ 8.8	▲ 10.8	▲ 4.1	▲ 7.1	▲ 5.6	▲ 6.9	▲ 8.2	5,889,145	▲ 10.1	1,038,581	▲ 18.1	▲ 15.5	▲ 6.7	▲ 18.7	▲ 17.8	▲ 22.6	▲ 18.6	5,068,471	▲ 23.3	4月		
5月	1,102,918	▲ 12.8	▲ 16.0	▲ 12.7	▲ 12.4	▲ 15.3	▲ 10.8	▲ 9.4	5,091,753	▲ 11.3	1,010,192	▲ 12.7	▲ 9.3	▲ 6.7	▲ 11.6	▲ 11.4	▲ 17.6	▲ 9.8	5,134,683	▲ 13.7	5月		
6月	1,281,834	▲ 7.3	▲ 9.6	▲ 0.0	▲ 8.4	▲ 6.8	▲ 9.7	▲ 7.1	6,025,816	▲ 7.4	1,059,076	▲ 15.2	▲ 22.5	▲ 14.0	▲ 13.3	▲ 8.6	▲ 19.5	▲ 15.3	5,335,145	▲ 18.7	6月		
7月	1,199,918	▲ 12.7	▲ 19.1	▲ 9.4	▲ 10.9	▲ 7.8	▲ 13.4	▲ 8.8	5,729,162	▲ 14.0	1,020,361	▲ 25.3	▲ 22.4	▲ 31.5	▲ 23.6	▲ 23.8	▲ 19.0	▲ 27.2	5,218,760	▲ 24.6	7月		
8月	1,177,760	▲ 9.4	▲ 7.1	▲ 10.8	▲ 9.4	▲ 5.7	▲ 11.3	▲ 10.9	5,316,637	▲ 9.6	1,077,921	▲ 12.6	▲ 8.3	▲ 4.1	▲ 14.1	▲ 14.2	▲ 12.0	▲ 16.7	5,339,563	▲ 17.2	8月		
9月	1,263,367	▲ 8.9	▲ 13.1	▲ 3.4	▲ 7.1	▲ 9.6	▲ 7.0	▲ 1.7	5,968,648	▲ 6.9	1,107,821	▲ 12.0	▲ 9.7	▲ 1.1	▲ 11.0	▲ 9.6	▲ 6.8	▲ 17.8	5,475,445	▲ 16.2	9月		
10月	1,245,856	▲ 10.9	▲ 17.8	▲ 7.8	▲ 9.4	▲ 8.4	▲ 10.9	▲ 7.0	5,870,398	▲ 10.3	1,041,349	▲ 19.8	▲ 23.2	▲ 25.8	▲ 21.9	▲ 21.2	▲ 26.6	▲ 22.5	5,378,832	▲ 16.4	10月		
11月	1,251,084	1.1	▲ 4.1	0.7	1.9	5.3	▲ 0.1	5.3	5,956,755	▲ 0.4	1,174,178	▲ 7.3	▲ 6.2	▲ 9.3	▲ 8.8	▲ 10.5	▲ 6.1	▲ 6.9	5,805,963	▲ 8.8	11月		

データ出所：大阪税関

注) 「金額」は通関額。輸入の最新月は速報値。年間補正を行うため、過去の数値と異なる場合がある。

近畿の値は福井県を除く2府4県となっている。

平成25年7月よりEU加盟国が27カ国から28カ国に拡大され、それに伴い平成25年6月以前は前年同月の27カ国の合計、平成25年7月以降は前年同月の28カ国の合計と比較した数値となっている。

7. 雇用

(単位：倍) (単位：%) (単位：前年比、%)

	有効求人倍率									新規求人倍率									完全失業率			雇用者数			
	近畿	全国	福井県	滋賀県	京都府	大阪府	兵庫県	奈良県	和歌山県	近畿	全国	福井県	滋賀県	京都府	大阪府	兵庫県	奈良県	和歌山県	近畿	全国(注)		近畿	全国(注)		
																			原数値	原数値	季節調整値	原数値	原数値	季節調整値	
平成26年	1.03	1.09	1.47	0.96	1.03	1.11	0.88	0.90	0.99	1.60	1.66	2.06	1.45	1.63	1.75	1.37	1.38	1.53	4.1	3.6	—	▲ 0.1	0.8	—	平成26年
平成27年	1.13	1.20	1.59	1.05	1.16	1.20	0.98	0.99	1.05	1.74	1.73	2.19	1.56	1.84	1.88	1.51	1.50	1.62	3.8	3.4	—	0.5	0.8	—	平成27年
平成26年度	1.05	1.11	1.50	0.98	1.06	1.12	0.91	0.89	1.00	1.62	1.69	2.08	1.47	1.65	1.76	1.41	1.36	1.54	4.0	3.5	—	▲ 0.3	0.8	—	平成26年度
平成27年度	1.16	1.23	1.63	1.08	1.20	1.24	1.01	1.04	1.08	1.80	1.86	2.25	1.60	1.92	1.95	1.56	1.58	1.65	3.7	3.3	—	0.5	1.0	—	平成27年度
平成27年 7～9月	1.14	1.22	1.62	1.06	1.19	1.21	1.00	1.03	1.07	1.77	1.83	2.16	1.57	1.95	1.88	1.54	1.51	1.68	4.4	3.4	—	▲ 0.9	0.7	—	平成27年 7～9月
10～12月	1.19	1.26	1.62	1.09	1.24	1.26	1.03	1.06	1.09	1.84	1.89	2.28	1.61	2.02	1.98	1.56	1.64	1.66	3.4	3.1	—	2.4	1.0	—	10～12月
平成28年 1～3月	1.22	1.29	1.71	1.11	1.26	1.29	1.06	1.10	1.11	1.90	1.96	2.38	1.67	1.97	2.05	1.66	1.70	1.68	3.5	3.2	—	1.3	1.6	—	平成28年 1～3月
4～6月	1.29	1.36	1.85	1.18	1.32	1.37	1.14	1.13	1.19	2.03	1.96	2.51	1.75	2.13	2.20	1.78	1.74	1.83	3.8	3.3	—	2.0	1.6	—	4～6月
7～9月	1.31	1.37	1.83	1.18	1.33	1.40	1.15	1.13	1.19	2.01	2.04	2.53	1.77	2.14	2.16	1.75	1.76	1.83	3.8	3.1	—	3.2	1.5	—	7～9月
平成27年 11月	1.18	1.26	1.61	1.09	1.23	1.26	1.03	1.06	1.08	1.85	1.90	2.19	1.59	1.93	2.02	1.60	1.65	1.70	3.4	3.2	3.3	1.9	0.7	▲ 0.4	平成27年 11月
12月	1.21	1.27	1.64	1.10	1.26	1.29	1.04	1.10	1.09	1.89	1.90	2.39	1.59	2.19	2.04	1.52	1.79	1.77	3.3	3.1	3.3	2.8	0.9	0.5	12月
平成28年 1月	1.20	1.28	1.64	1.10	1.28	1.27	1.05	1.11	1.08	1.94	2.07	2.37	1.77	2.00	2.06	1.78	1.71	1.69	3.3	3.2	3.2	3.0	1.8	0.9	平成28年 1月
2月	1.22	1.28	1.71	1.12	1.25	1.29	1.06	1.11	1.14	1.89	1.92	2.39	1.67	1.83	2.10	1.61	1.69	1.72	3.3	3.2	3.3	0.3	1.6	▲ 0.2	2月
3月	1.22	1.30	1.77	1.11	1.26	1.30	1.08	1.08	1.12	1.86	1.90	2.39	1.58	2.09	1.99	1.59	1.70	1.63	3.7	3.3	3.2	0.2	1.2	▲ 0.3	3月
4月	1.28	1.34	1.86	1.19	1.30	1.36	1.12	1.13	1.17	2.04	2.06	2.54	1.85	2.10	2.21	1.81	1.77	1.84	4.0	3.4	3.2	0.8	1.8	0.4	4月
5月	1.29	1.36	1.83	1.18	1.33	1.36	1.14	1.14	1.20	2.05	2.09	2.44	1.73	2.09	2.22	1.83	1.84	1.89	3.6	3.2	3.2	2.8	1.7	0.1	5月
6月	1.30	1.37	1.86	1.18	1.33	1.39	1.15	1.13	1.20	1.99	2.01	2.54	1.66	2.19	2.17	1.70	1.62	1.75	3.7	3.1	3.1	2.7	1.3	▲ 0.0	6月
7月	1.31	1.37	1.82	1.18	1.34	1.40	1.16	1.16	1.19	1.95	2.01	2.46	1.69	2.05	2.10	1.73	1.72	1.78	3.6	3.0	3.0	2.6	1.6	0.2	7月
8月	1.30	1.37	1.80	1.18	1.33	1.40	1.15	1.11	1.19	2.01	2.02	2.39	1.83	2.11	2.20	1.74	1.67	1.90	4.1	3.2	3.1	3.4	1.5	▲ 0.0	8月
9月	1.31	1.38	1.87	1.18	1.32	1.40	1.14	1.13	1.18	2.07	2.09	2.75	1.80	2.26	2.20	1.77	1.92	1.83	3.8	3.0	3.0	3.6	1.5	0.3	9月
10月	1.33	1.40	1.90	1.20	1.32	1.43	1.17	1.18	1.19	2.03	2.11	2.62	1.73	2.18	2.13	1.86	1.84	1.75	3.3	2.9	3.0	2.2	1.6	0.3	10月
11月	1.34	1.41	1.87	1.22	1.36	1.44	1.18	1.24	1.14	2.14	2.11	2.54	1.92	2.34	2.34	1.78	1.98	1.81	3.0	3.0	3.1	2.9	1.4	▲ 0.5	11月

データ出所：厚生労働省「一般職業紹介状況」
 注) 近畿の値は、近畿各府県の有効求人数、有効求職者数、新規求人数、新規求職者数の合計値から計算。
 平成22年3月公表分より、年、年度の値は原数値、四半期、月次の値は季節調整値を遡って用いている。
 年間補正が行われるため、過去に公表した数値と異なることがある。

データ出所：総務省「労働力調査」
 注) 近畿は福井県を除いた2府4県。
 平成24年1月分結果から、平成22年国勢調査を基準とする推計人口へ切り替えられている。
 年間補正が行われるため、過去に公表した数値と異なることがある。

8. 倒産

(単位：件、前年比%)

(単位：百万円、前年比%)

	倒産件数											負債総額											
	近畿		全国		福井県	滋賀県	京都府	大阪府	兵庫県	奈良県	和歌山県	近畿		全国		福井県	滋賀県	京都府	大阪府	兵庫県	奈良県		和歌山県
	件数	前年比	件数	前年比								負債総額		負債総額									
						前年比		前年比															
平成26年	2,558	▲ 7.5	9,731	▲ 10.4	68	115	306	1,342	517	115	95	337,177	▲ 17.7	1,874,065	▲ 32.6	12,545	17,616	49,438	164,247	65,743	10,496	17,092	平成26年
平成27年	2,280	▲ 10.9	8,812	▲ 9.4	59	84	230	1,205	499	120	83	334,443	▲ 0.8	2,112,382	12.7	86,021	5,882	27,942	118,809	55,273	17,210	23,306	平成27年
平成26年度	2,508	▲ 6.8	9,543	▲ 9.4	72	119	285	1,334	518	93	87	361,069	▲ 10.0	1,868,605	▲ 32.7	17,439	17,599	50,705	171,672	67,895	9,914	25,845	平成26年度
平成27年度	2,247	▲ 10.4	8,684	▲ 9.0	57	85	217	1,192	481	126	89	342,040	▲ 5.3	2,035,843	8.9	83,047	8,495	26,261	145,503	52,534	16,815	9,385	平成27年度
平成27年 7～9月	549	▲ 13.8	2,092	▲ 14.1	8	24	53	291	118	34	21	50,978	▲ 40.9	488,862	21.6	695	1,569	8,575	23,770	12,042	3,099	1,228	平成27年 7～9月
10～12月	546	▲ 8.5	2,152	▲ 3.2	15	11	52	297	118	23	30	52,255	▲ 31.7	633,244	51.5	4,388	817	5,932	25,062	13,297	640	2,119	10～12月
平成28年 1～3月	542	▲ 5.7	2,144	▲ 5.6	15	23	44	302	108	30	20	97,465	8.5	466,342	▲ 14.1	2,696	4,880	6,473	68,239	10,439	1,012	3,726	平成28年 1～3月
4～6月	545	▲ 10.7	2,129	▲ 7.3	13	20	56	289	125	21	21	59,799	▲ 57.7	327,423	▲ 26.8	647	4,970	9,762	27,104	14,817	1,574	925	4～6月
7～9月	522	▲ 4.9	2,087	▲ 0.2	10	22	65	285	95	20	25	55,769	9.4	335,131	▲ 31.4	739	2,620	4,470	36,535	9,320	1,034	1,051	7～9月
平成27年 11月	189	▲ 2.1	711	▲ 3.4	5	2	17	99	46	7	13	14,308	▲ 47.5	141,650	22.7	368	56	1,529	4,486	6,874	207	788	平成27年 11月
12月	172	▲ 7.5	699	1.9	5	6	15	96	34	8	8	17,443	▲ 28.5	385,353	116.1	3,628	626	2,318	5,785	4,310	176	600	12月
平成28年 1月	167	1.8	675	▲ 6.4	5	9	16	92	31	13	1	28,774	124.6	126,927	▲ 24.5	1,008	397	1,507	20,768	4,416	519	159	平成28年 1月
2月	194	7.8	723	4.5	7	8	13	108	38	11	9	18,445	▲ 14.8	163,516	8.2	1,366	899	2,974	8,694	2,646	338	1,528	2月
3月	181	▲ 21.6	746	▲ 13.2	3	6	15	102	39	6	10	50,246	▲ 9.3	175,899	▲ 21.3	322	3,584	1,992	38,777	3,377	155	2,039	3月
4月	183	▲ 7.6	695	▲ 7.1	4	7	15	98	45	6	8	20,462	▲ 76.4	103,344	▲ 46.4	173	440	982	7,894	9,591	799	583	4月
5月	151	▲ 20.9	671	▲ 7.3	4	4	15	88	25	8	7	12,694	▲ 61.2	115,852	▲ 9.3	83	103	955	9,361	1,712	245	235	5月
6月	211	▲ 4.5	763	▲ 7.4	5	9	26	103	55	7	6	26,643	21.1	108,227	▲ 14.7	391	4,427	7,825	9,849	3,514	530	107	6月
7月	159	▲ 23.2	712	▲ 9.5	5	5	19	86	30	6	8	15,912	▲ 28.9	124,019	3.3	164	437	1,167	8,370	5,133	441	200	7月
8月	181	4.0	726	14.9	5	11	21	99	31	8	6	24,524	171.3	126,049	28.8	575	539	1,620	19,352	2,023	291	124	8月
9月	182	8.3	649	▲ 3.6	0	6	25	100	34	6	11	15,333	▲ 21.6	85,063	▲ 68.6	0	1,644	1,683	8,813	2,164	302	727	9月
10月	164	▲ 11.4	683	▲ 8.0	1	2	16	88	39	7	11	24,848	21.2	111,235	4.7	88	60	764	20,549	2,342	490	555	10月
11月	169	▲ 10.6	693	▲ 2.5	3	5	21	94	29	8	9	515,971	3,506.2	594,484	319.7	121	317	1,119	503,706	9,056	757	895	11月

データ出所：(株)東京商工リサーチ
注) 負債総額1000万円以上の企業が対象。

【参考】

	中小企業景況調査			
	近畿		全国	
	業況判断D I	前期との ポイント差	業況判断D I	前期との ポイント差
2009年 10～12月	▲ 37.1	0.0	▲ 36.7	2.2
2010年 1～3月	▲ 33.2	3.9	▲ 33.3	3.4
4～6月	▲ 28.6	4.6	▲ 30.8	2.5
7～9月	▲ 27.9	0.7	▲ 28.8	2.0
10～12月	▲ 28.1	▲ 0.2	▲ 28.5	0.3
2011年 1～3月	▲ 26.5	1.6	▲ 26.4	2.1
4～6月	▲ 32.1	▲ 5.6	▲ 35.2	▲ 8.8
7～9月	▲ 25.6	6.5	▲ 25.8	9.4
10～12月	▲ 24.9	0.7	▲ 24.5	1.3
2012年 1～3月	▲ 26.1	▲ 1.2	▲ 25.2	▲ 0.7
4～6月	▲ 21.8	4.3	▲ 22.5	2.7
7～9月	▲ 24.2	▲ 2.4	▲ 24.4	▲ 1.9
10～12月	▲ 24.9	▲ 0.7	▲ 24.7	▲ 0.3
2013年 1～3月	▲ 20.7	4.2	▲ 22.1	2.6
4～6月	▲ 19.2	1.5	▲ 17.6	4.5
7～9月	▲ 18.6	0.6	▲ 17.6	0.0
10～12月	▲ 12.9	5.7	▲ 13.8	3.8
2014年 1～3月	▲ 8.0	4.9	▲ 12.7	1.1
4～6月	▲ 22.0	▲ 14.0	▲ 23.0	▲ 10.3
7～9月	▲ 15.5	6.5	▲ 18.3	4.7
10～12月	▲ 18.2	▲ 2.7	▲ 19.4	▲ 1.1
2015年 1～3月	▲ 17.3	0.9	▲ 18.2	1.2
4～6月	▲ 17.3	0.0	▲ 18.2	0.0
7～9月	▲ 15.2	2.1	▲ 15.4	2.8
10～12月	▲ 15.2	0.0	▲ 15.3	0.1
2016年 1～3月	▲ 16.5	▲ 1.3	▲ 18.1	▲ 2.8
4～6月	▲ 18.1	▲ 1.6	▲ 19.5	▲ 1.4
7～9月	▲ 18.6	▲ 0.5	▲ 18.2	1.3
10～12月	▲ 17.1	1.5	▲ 18.7	▲ 0.5

データ出所：(独)中小企業基盤整備機構より近畿経済産業局調査課作成。
毎年4-6月期に前年以前の季節調整値を入れ替え。

近畿経済産業局のホームページにて、統計情報を掲載しております。

アドレス : <http://www.kansai.meti.go.jp/>

～ 「近畿経済の動向」の公表日は、毎月中旬頃です ～

「近畿経済の動向」に関するお問い合わせ先

近畿経済産業局 総務企画部 調査課長 奥田

担当 : 福井、菅原 電話 : 06-6966-6004