

平成31年1月22日
近畿経済産業局企画調査課

第154回中小企業景況調査—近畿版—
(平成30年10—12月期)

～中小企業の業況は、一部業種に足踏みがみられるものの、緩やかに改善している～

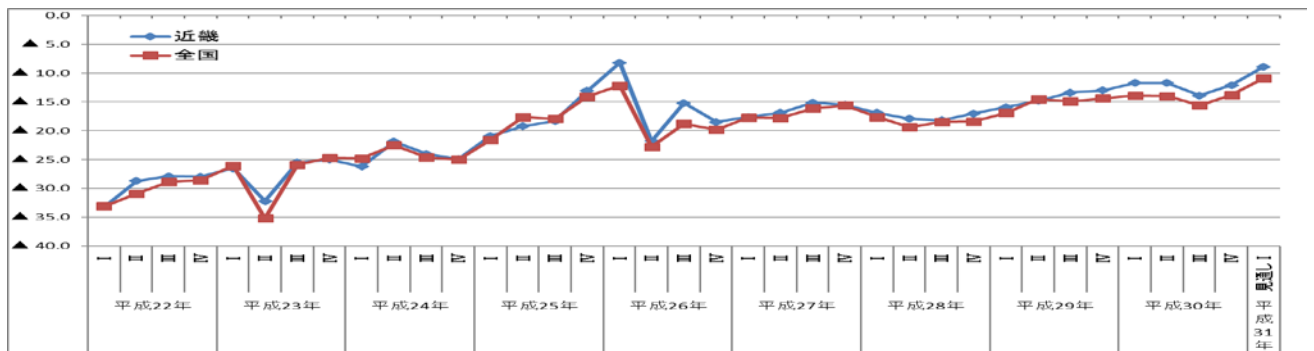
- 全産業の業況判断D Iは、2期ぶりにマイナス幅が縮小となった。(全産業▲13.9→▲12.1)
- 産業別に見ると、製造業はマイナス幅が拡大、非製造業はマイナス幅が縮小した。

<平成30年10～12月期実績の概要>

- (1) 業況判断D Iは、▲12.1(前期差1.8ポイント増)となり2期ぶりにマイナス幅が縮小した。
産業別では、製造業は▲7.8(前期差2.1ポイント減)、非製造業は▲13.9(前期差3.1ポイント増)となった。
- (2) 売上額D Iは、▲11.1(前期差1.2ポイント増)となり4期ぶりにマイナス幅が縮小。
- (3) 売上単価・客単価D Iは、▲5.7(前期差0.4ポイント増)となり3期ぶりにマイナス幅が縮小。
- (4) 原材料・商品仕入単価D Iは、37.8(前期差2.3ポイント増)となり2期ぶりに増加。
- (5) 経常利益D Iは、▲20.0(前期差0.2ポイント増)となり2期ぶりにマイナス幅が縮小。
- (6) 資金繰りD Iは、▲10.8(前期差0.2ポイント減)となり2期連続でマイナス幅が拡大。
- (7) 従業員数D Iは、▲3.3(前期差0.0ポイント)となり前期と同水準となった。
- (8) 設備投資を実施した企業割合は、19.5%(前期差1.1%増)となり3期連続で増加。

(注) D Iとはデフュージョン・インデックス(Diffusion Index)の略で、「増加」・「好転」したなどとする企業割合から「減少」・「悪化」したなどとする企業割合を差し引いた値である。

<業況判断D Iの推移>



	平成28年				平成29年				平成30年				平成31年
	1～3	4～6	7～9	10～12	1～3	4～6	7～9	10～12	1～3	4～6	7～9	10～12	1～3 見通し
近畿	▲16.9	▲17.9	▲18.2	▲17.0	▲15.9	▲14.8	▲13.4	▲13.0	▲11.7	▲11.7	▲13.9	▲12.1	▲8.9
全国	▲17.6	▲19.4	▲18.5	▲18.4	▲16.9	▲14.5	▲14.9	▲14.4	▲13.9	▲14.0	▲15.6	▲13.8	▲10.9

<調査要領>

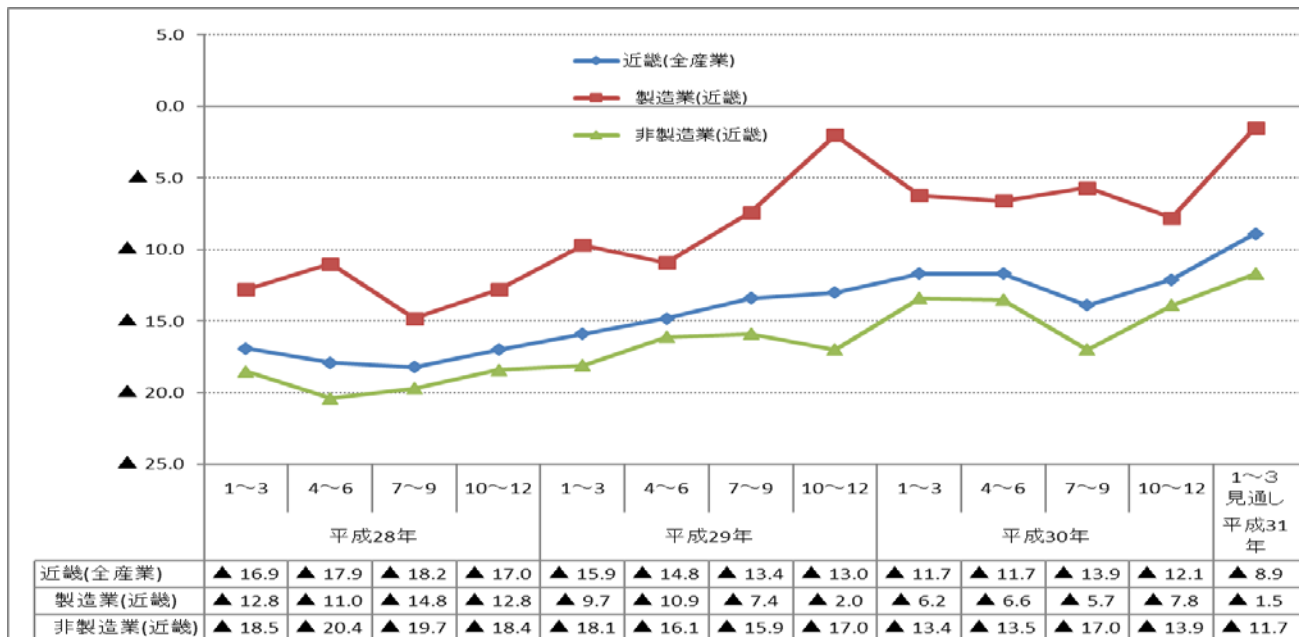
- (1) 調査時点 平成30年11月15日時点
- (2) 調査方法 全国の商工会、商工会議所の経営指導員及び中小企業団体中央会の調査員による聴き取り
- (3) 調査対象 中小企業基本法に定義する、全国の中小企業
当局管内調査対象企業数：2,792、有効回答企業数：2,616、有効回答率：93.7%
- (4) 留意点 毎年4-6月期に、前年以前の季節調整値の入れ替えを行っています。

(本発表資料のお問い合わせ先)

近畿経済産業局 総務企画部 企画調査課長 前田
担当者：山口、長嶋、山村 電話：06-6966-6004

1. 業況判断D I (「好転」－「悪化」 前期比季節調整値)

1－①業種別業況判断D I



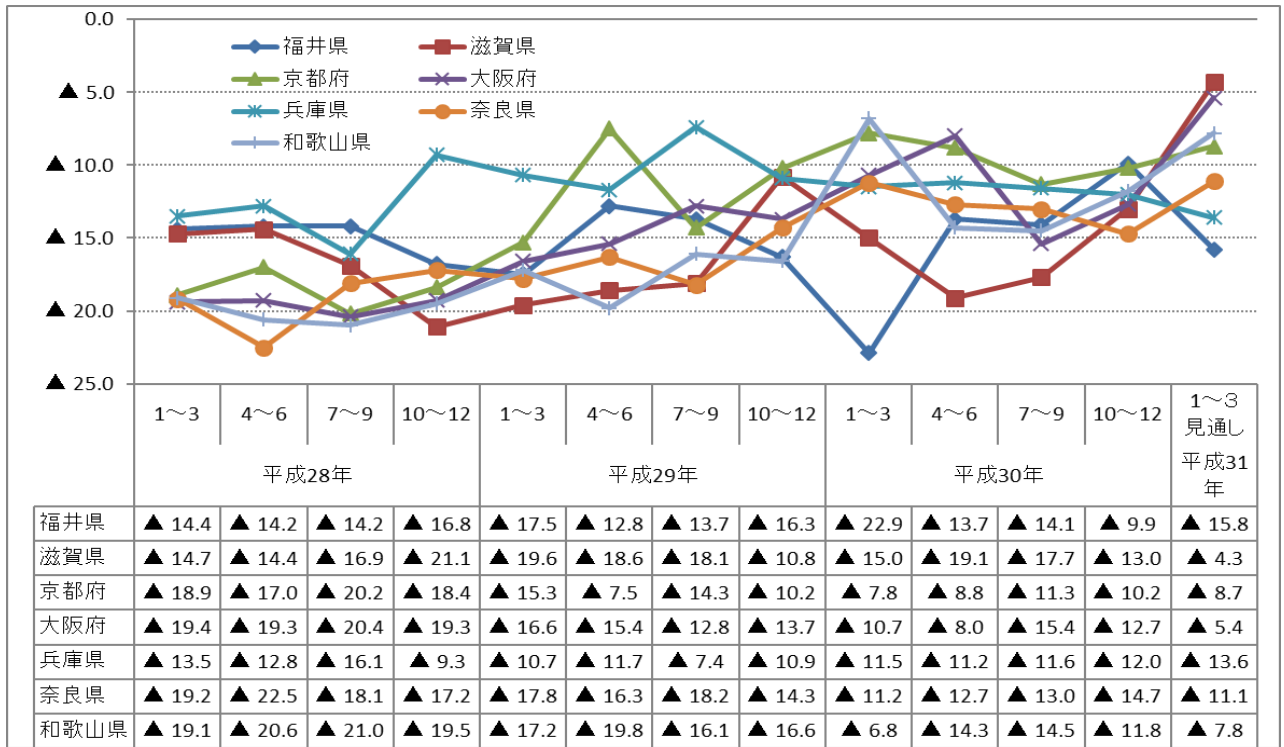
(製造業)

業種	平成29年				平成30年				平成31年
	1-3月	4-6月	7-9月	10-12月	1-3月	4-6月	7-9月	10-12月	1-3月見通し
食料品	▲ 7.9	▲ 6.0	▲ 10.2	▲ 9.1	▲ 10.4	▲ 9.9	▲ 14.5	▲ 17.8	3.8
繊維工業	▲ 16.8	▲ 14.8	▲ 14.9	▲ 12.0	▲ 17.2	▲ 16.9	▲ 10.3	▲ 21.4	▲ 9.5
木材・木製品	▲ 8.0	6.9	▲ 8.4	▲ 13.3	▲ 6.7	▲ 21.8	▲ 12.5	▲ 1.0	8.5
家具・装備品	▲ 12.5	▲ 9.2	▲ 14.7	▲ 2.2	▲ 20.0	▲ 18.1	▲ 29.9	▲ 15.4	▲ 25.5
パルプ・紙・紙加工 工品	8.8	0.1	10.6	17.8	▲ 0.2	13.0	▲ 4.8	▲ 4.3	▲ 15.5
印刷	▲ 15.8	▲ 23.6	▲ 22.0	▲ 5.1	▲ 18.4	▲ 15.5	▲ 14.2	▲ 8.8	▲ 6.4
化学	▲ 10.0	▲ 3.0	▲ 3.5	1.8	▲ 11.2	▲ 18.6	▲ 14.7	▲ 5.0	▲ 6.1
窯業・土石製品	▲ 18.9	4.8	▲ 9.4	19.5	▲ 12.4	▲ 12.5	7.0	6.2	8.5
鉄鋼・非鉄金属	18.1	▲ 0.1	▲ 0.1	13.5	17.4	18.3	13.6	9.4	▲ 6.6
金属製品	▲ 14.8	▲ 13.8	▲ 6.6	5.3	0.6	▲ 3.3	2.2	▲ 2.1	8.7
機械器具	▲ 9.0	▲ 6.9	▲ 5.6	6.3	2.1	12.1	▲ 0.4	6.7	9.7
電気・情報通信機 械・電子部品	▲ 2.1	▲ 1.6	7.5	▲ 5.1	▲ 8.5	▲ 8.5	0.0	▲ 5.5	▲ 7.6
輸送用機械器具	▲ 10.2	▲ 10.4	▲ 0.1	▲ 1.7	0.5	19.9	12.0	▲ 17.0	▲ 0.3

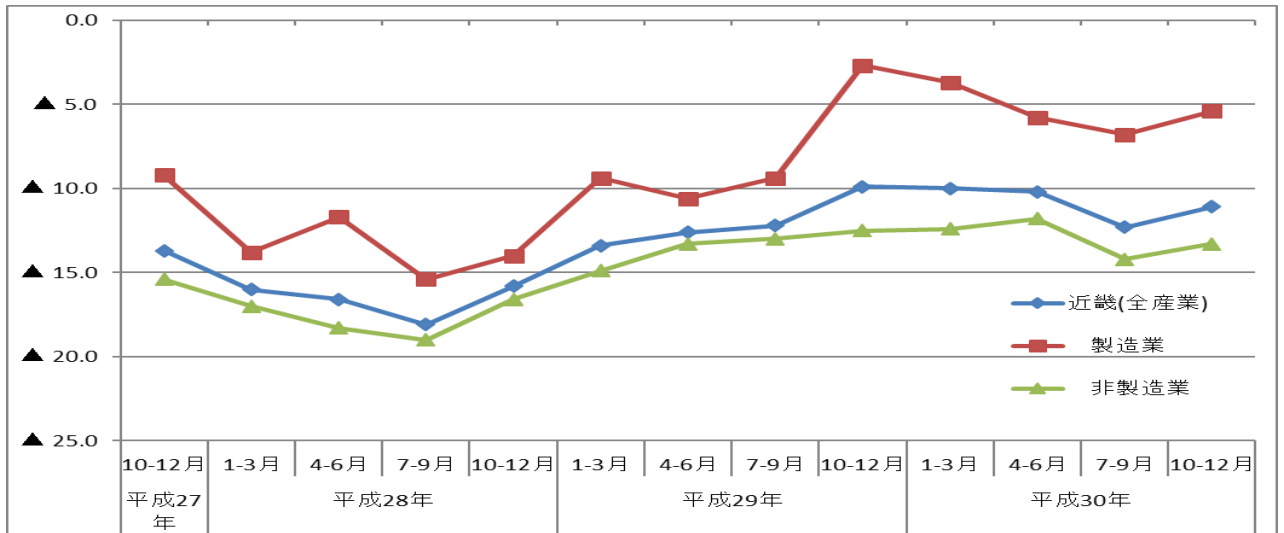
(非製造業)

産業・業種	平成29年				平成30年				平成31年
	1-3月	4-6月	7-9月	10-12月	1-3月	4-6月	7-9月	10-12月	1-3月見通し
建設業	▲ 12.8	▲ 9.0	▲ 12.7	▲ 6.9	▲ 1.0	▲ 3.9	▲ 11.2	▲ 0.4	▲ 7.2
卸売業	▲ 17.0	▲ 13.5	▲ 8.1	▲ 12.7	▲ 10.5	▲ 7.7	▲ 10.0	▲ 9.0	▲ 2.7
小売業	▲ 27.1	▲ 22.7	▲ 24.8	▲ 27.0	▲ 21.0	▲ 25.8	▲ 24.5	▲ 24.0	▲ 17.9
サービス業	▲ 13.2	▲ 14.1	▲ 13.2	▲ 14.9	▲ 12.9	▲ 9.9	▲ 16.3	▲ 12.9	▲ 11.1
飲食・宿泊業	▲ 13.9	▲ 15.6	▲ 16.8	▲ 24.7	▲ 27.5	▲ 15.3	▲ 23.2	▲ 18.7	▲ 15.3
対個人サービ ス業	▲ 15.7	▲ 20.0	▲ 20.0	▲ 21.3	▲ 14.9	▲ 13.3	▲ 22.1	▲ 13.8	▲ 15.6
対事業所 サービス業	▲ 10.3	▲ 4.9	▲ 2.7	3.5	▲ 0.5	▲ 1.6	▲ 1.6	▲ 5.5	▲ 0.9
情報通信・広 告業	▲ 12.2	1.9	14.1	8.0	5.3	6.2	4.6	▲ 4.2	3.0

1-②府県別業況判断D I

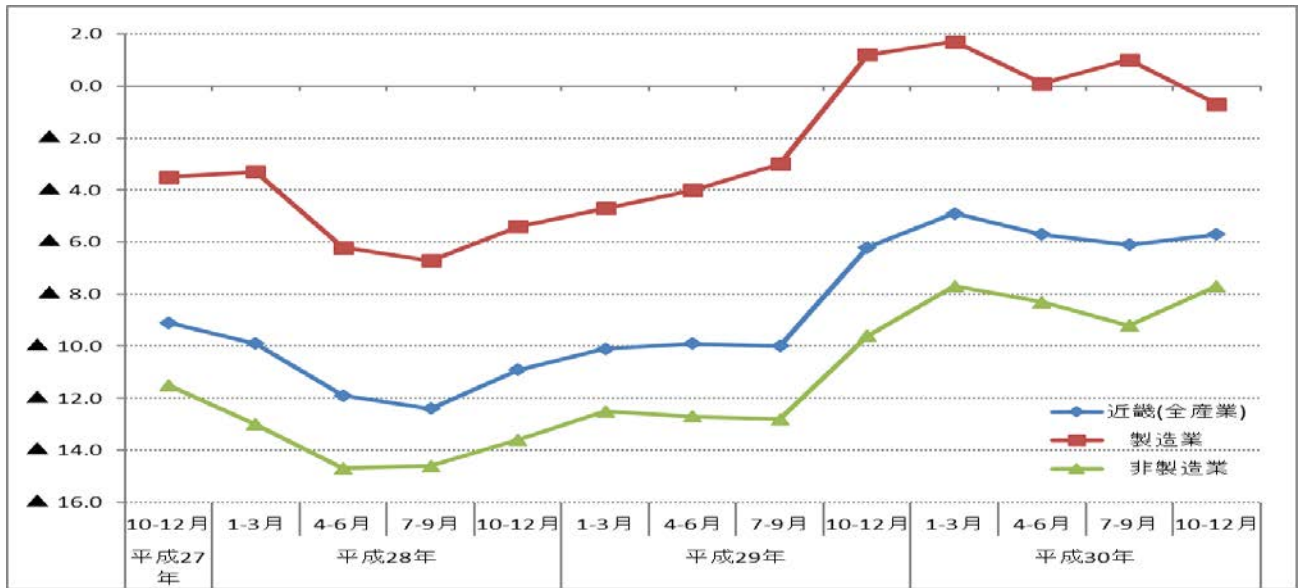


2. 売上額D I (「増加」 - 「減少」 前期比季節調整値)



産 業	平成27年	平成28年				平成29年				平成30年			
	10-12月	1-3月	4-6月	7-9月	10-12月	1-3月	4-6月	7-9月	10-12月	1-3月	4-6月	7-9月	10-12月
近畿(全産業)	▲ 13.7	▲ 16.0	▲ 16.6	▲ 18.1	▲ 15.8	▲ 13.4	▲ 12.6	▲ 12.2	▲ 9.9	▲ 10.0	▲ 10.2	▲ 12.3	▲ 11.1
製造業	▲ 9.2	▲ 13.8	▲ 11.7	▲ 15.4	▲ 14.0	▲ 9.4	▲ 10.6	▲ 9.4	▲ 2.7	▲ 3.7	▲ 5.8	▲ 6.8	▲ 5.4
非製造業	▲ 15.4	▲ 17.0	▲ 18.3	▲ 19.0	▲ 16.6	▲ 14.9	▲ 13.3	▲ 13.0	▲ 12.5	▲ 12.4	▲ 11.8	▲ 14.2	▲ 13.3
建設業	▲ 14.3	▲ 13.5	▲ 12.5	▲ 14.2	▲ 12.2	▲ 12.3	▲ 11.1	▲ 9.2	▲ 2.0	▲ 4.2	3.2	▲ 3.3	▲ 0.9
卸売業	▲ 13.0	▲ 13.0	▲ 16.5	▲ 21.3	▲ 11.7	▲ 12.2	▲ 4.9	▲ 1.5	▲ 6.0	▲ 8.2	▲ 8.0	▲ 9.4	▲ 13.2
小売業	▲ 21.5	▲ 24.0	▲ 21.9	▲ 23.9	▲ 21.8	▲ 21.4	▲ 19.8	▲ 21.6	▲ 21.4	▲ 15.6	▲ 22.7	▲ 21.2	▲ 21.6
サービス業	▲ 11.0	▲ 14.5	▲ 18.2	▲ 15.9	▲ 15.1	▲ 12.2	▲ 11.4	▲ 10.7	▲ 11.3	▲ 14.3	▲ 10.5	▲ 14.8	▲ 11.8
全国(全産業)	▲ 14.2	▲ 17.3	▲ 18.9	▲ 17.8	▲ 17.8	▲ 14.4	▲ 13.4	▲ 14.1	▲ 12.5	▲ 13.2	▲ 12.5	▲ 14.8	▲ 11.9

3. 売上単価・客単価D I (「上昇」－「低下」 前期比季節調整値)



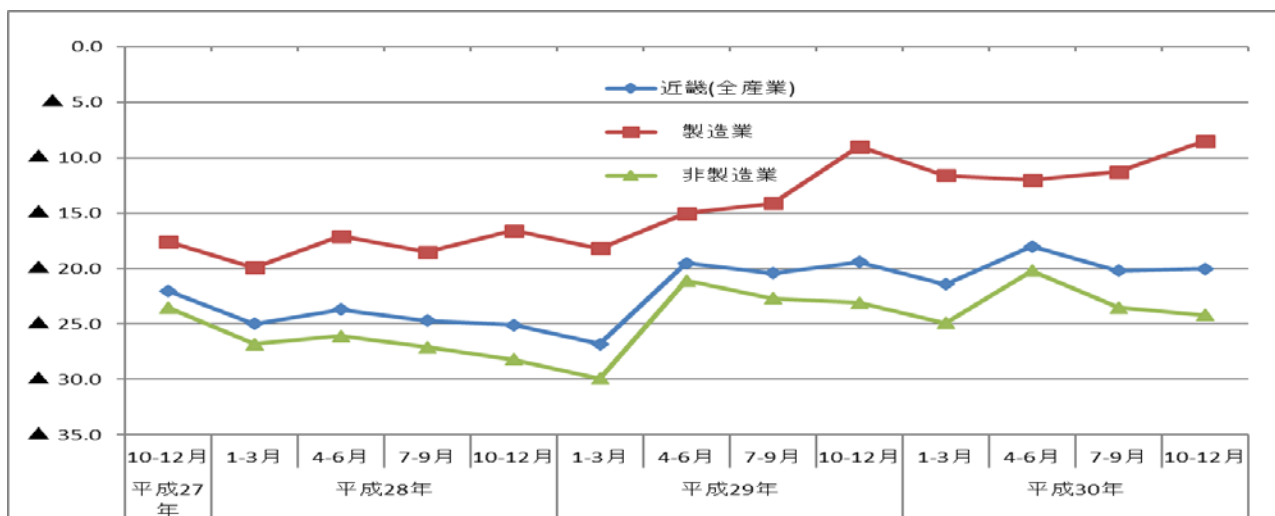
産業	平成27年	平成28年				平成29年				平成30年			
	10-12月	1-3月	4-6月	7-9月	10-12月	1-3月	4-6月	7-9月	10-12月	1-3月	4-6月	7-9月	10-12月
近畿(全産業)	▲ 9.1	▲ 9.9	▲ 11.9	▲ 12.4	▲ 10.9	▲ 10.1	▲ 9.9	▲ 10.0	▲ 6.2	▲ 4.9	▲ 5.7	▲ 6.1	▲ 5.7
製造業	▲ 3.5	▲ 3.3	▲ 6.2	▲ 6.7	▲ 5.4	▲ 4.7	▲ 4.0	▲ 3.0	1.2	1.7	0.1	1.0	▲ 0.7
非製造業	▲ 11.5	▲ 13.0	▲ 14.7	▲ 14.6	▲ 13.6	▲ 12.5	▲ 12.7	▲ 12.8	▲ 9.6	▲ 7.7	▲ 8.3	▲ 9.2	▲ 7.7
卸売業	5.0	▲ 0.5	▲ 4.8	▲ 4.9	0.4	1.9	▲ 0.7	1.3	8.2	4.0	5.3	12.1	3.6
小売業	▲ 22.3	▲ 22.6	▲ 22.9	▲ 21.0	▲ 21.8	▲ 20.8	▲ 19.4	▲ 20.4	▲ 15.6	▲ 12.8	▲ 15.2	▲ 17.1	▲ 15.1
サービス業	▲ 7.1	▲ 9.2	▲ 10.2	▲ 11.6	▲ 10.8	▲ 10.2	▲ 10.1	▲ 10.6	▲ 9.5	▲ 7.4	▲ 6.3	▲ 8.5	▲ 4.5
全国(全産業)	▲ 9.3	▲ 11.4	▲ 13.1	▲ 12.5	▲ 11.7	▲ 11.2	▲ 10.1	▲ 9.5	▲ 8.3	▲ 7.2	▲ 7.6	▲ 7.9	▲ 6.5

4. 原材料・商品仕入単価D I (「上昇」－「低下」 前年同期比)



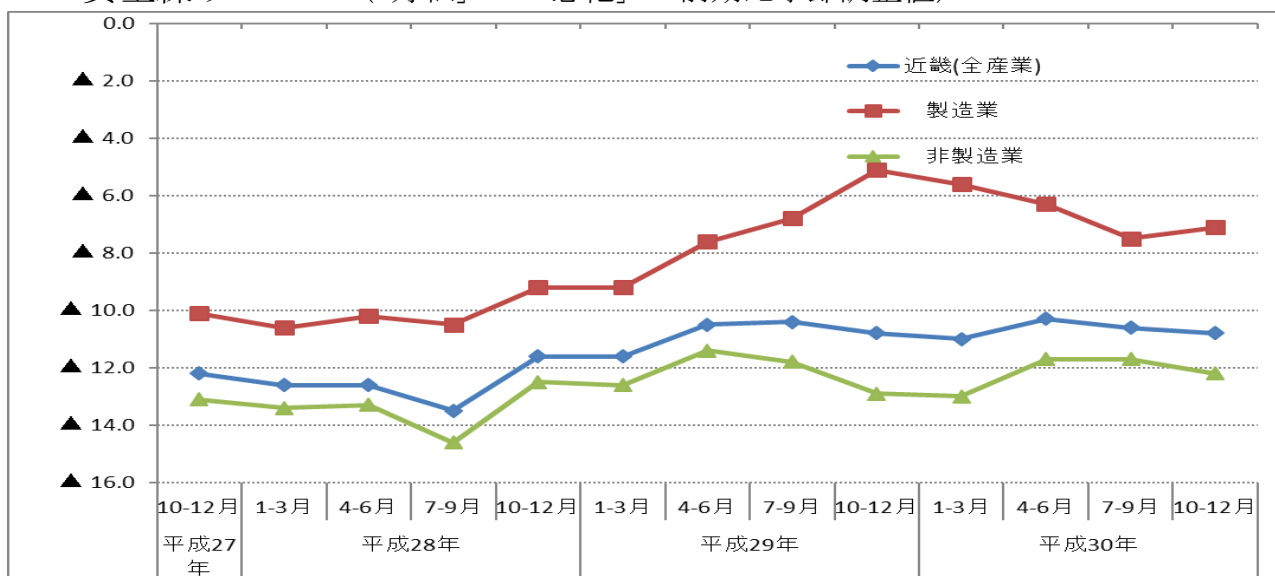
産業	平成27年	平成28年				平成29年				平成30年			
	10-12月	1-3月	4-6月	7-9月	10-12月	1-3月	4-6月	7-9月	10-12月	1-3月	4-6月	7-9月	10-12月
近畿(全産業)	29.8	23.2	19.1	14.7	17.9	19.7	28.0	25.1	30.3	33.6	36.0	35.5	37.8
製造業	25.9	18.2	14.0	10.5	11.3	22.2	35.0	30.1	35.5	41.1	46.6	48.1	52.8
非製造業	31.2	24.9	20.9	16.2	20.4	18.7	25.6	23.3	28.4	30.9	32.3	31.0	32.5
建設業	34.3	25.8	22.7	20.4	20.1	22.7	30.0	28.6	32.5	33.9	38.9	35.9	42.8
卸売業	40.7	25.7	15.2	8.1	16.9	21.9	33.0	30.4	34.1	39.2	43.2	42.7	41.1
小売業	25.4	20.6	16.2	11.7	17.3	14.0	23.1	16.1	25.4	27.2	25.0	23.4	25.3
サービス業	31.9	28.0	25.9	20.9	24.3	20.3	23.8	25.1	27.7	30.4	32.3	31.9	31.5
全国(全産業)	30.6	22.6	20.9	16.6	20.5	22.1	27.1	25.9	30.1	33.5	36.2	35.8	37.8

5. 経常利益D I (「好転」 - 「悪化」 前年同期比)



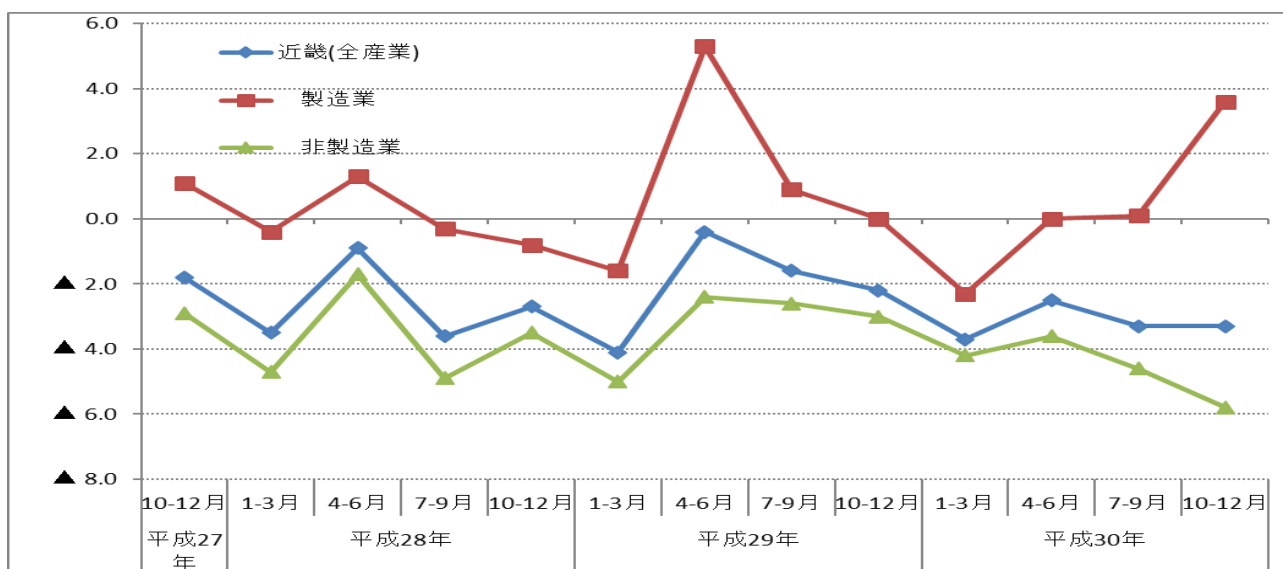
産業	平成27年	平成28年				平成29年				平成30年			
	10-12月	1-3月	4-6月	7-9月	10-12月	1-3月	4-6月	7-9月	10-12月	1-3月	4-6月	7-9月	10-12月
近畿(全産業)	▲ 22.0	▲ 25.0	▲ 23.7	▲ 24.7	▲ 25.1	▲ 26.8	▲ 19.5	▲ 20.4	▲ 19.4	▲ 21.4	▲ 18.0	▲ 20.2	▲ 20.0
製造業	▲ 17.6	▲ 19.9	▲ 17.1	▲ 18.5	▲ 16.6	▲ 18.2	▲ 15.0	▲ 14.1	▲ 9.0	▲ 11.6	▲ 12.0	▲ 11.3	▲ 8.5
非製造業	▲ 23.5	▲ 26.8	▲ 26.1	▲ 27.1	▲ 28.2	▲ 29.9	▲ 21.1	▲ 22.7	▲ 23.1	▲ 24.9	▲ 20.2	▲ 23.5	▲ 24.2
建設業	▲ 22.2	▲ 13.3	▲ 21.8	▲ 23.7	▲ 18.6	▲ 23.1	▲ 14.5	▲ 20.7	▲ 15.2	▲ 16.2	▲ 16.2	▲ 16.9	▲ 10.5
卸売業	▲ 19.1	▲ 18.6	▲ 23.1	▲ 20.5	▲ 18.1	▲ 21.8	▲ 18.8	▲ 16.8	▲ 13.7	▲ 10.4	▲ 16.0	▲ 14.5	▲ 19.0
小売業	▲ 32.3	▲ 38.3	▲ 36.2	▲ 37.2	▲ 40.1	▲ 41.7	▲ 30.7	▲ 29.9	▲ 32.3	▲ 34.0	▲ 27.6	▲ 32.2	▲ 32.3
サービス業	▲ 18.0	▲ 25.4	▲ 20.4	▲ 21.8	▲ 25.3	▲ 25.5	▲ 16.7	▲ 19.4	▲ 21.5	▲ 25.1	▲ 17.4	▲ 21.6	▲ 24.8
全国(全産業)	▲ 22.3	▲ 25.6	▲ 24.1	▲ 24.0	▲ 25.4	▲ 25.2	▲ 18.8	▲ 19.2	▲ 20.3	▲ 23.6	▲ 19.4	▲ 21.6	▲ 21.0

6. 資金繰りD I (「好転」 - 「悪化」 前期比季節調整値)



産業	平成27年	平成28年				平成29年				平成30年			
	10-12月	1-3月	4-6月	7-9月	10-12月	1-3月	4-6月	7-9月	10-12月	1-3月	4-6月	7-9月	10-12月
近畿(全産業)	▲ 12.2	▲ 12.6	▲ 12.6	▲ 13.5	▲ 11.6	▲ 11.6	▲ 10.5	▲ 10.4	▲ 10.8	▲ 11.0	▲ 10.3	▲ 10.6	▲ 10.8
製造業	▲ 10.1	▲ 10.6	▲ 10.2	▲ 10.5	▲ 9.2	▲ 9.2	▲ 7.6	▲ 6.8	▲ 5.1	▲ 5.6	▲ 6.3	▲ 7.5	▲ 7.1
非製造業	▲ 13.1	▲ 13.4	▲ 13.3	▲ 14.6	▲ 12.5	▲ 12.6	▲ 11.4	▲ 11.8	▲ 12.9	▲ 13.0	▲ 11.7	▲ 11.7	▲ 12.2
建設業	▲ 11.0	▲ 4.1	▲ 7.1	▲ 6.4	▲ 5.1	▲ 7.5	▲ 6.2	▲ 5.9	▲ 4.2	▲ 6.0	▲ 5.2	▲ 2.8	▲ 1.8
卸売業	▲ 5.8	▲ 10.6	▲ 9.5	▲ 8.0	▲ 9.1	▲ 3.5	▲ 9.7	0.5	▲ 5.8	▲ 6.6	▲ 10.6	▲ 6.4	▲ 4.0
小売業	▲ 18.2	▲ 18.5	▲ 18.5	▲ 21.8	▲ 19.6	▲ 21.6	▲ 17.4	▲ 19.6	▲ 22.2	▲ 21.6	▲ 20.0	▲ 19.5	▲ 21.0
サービス業	▲ 11.8	▲ 14.0	▲ 13.1	▲ 13.6	▲ 10.8	▲ 9.9	▲ 9.8	▲ 11.0	▲ 11.2	▲ 10.3	▲ 8.9	▲ 10.6	▲ 12.0
全国(全産業)	▲ 12.3	▲ 13.4	▲ 14.2	▲ 13.8	▲ 13.8	▲ 12.8	▲ 11.5	▲ 11.3	▲ 11.5	▲ 11.8	▲ 11.3	▲ 11.9	▲ 11.4

7. 従業員数D I (「増加」－「減少」 前年同期比)



産業	平成27年	平成28年				平成29年				平成30年			
	10-12月	1-3月	4-6月	7-9月	10-12月	1-3月	4-6月	7-9月	10-12月	1-3月	4-6月	7-9月	10-12月
近畿(全産業)	▲1.8	▲3.5	▲0.9	▲3.6	▲2.7	▲4.1	▲0.4	▲1.6	▲2.2	▲3.7	▲2.5	▲3.3	▲3.3
製造業	1.1	▲0.4	1.3	▲0.3	▲0.8	▲1.6	5.3	0.9	0.0	▲2.3	0.0	0.1	3.6
非製造業	▲2.9	▲4.7	▲1.7	▲4.9	▲3.5	▲5.0	▲2.4	▲2.6	▲3.0	▲4.2	▲3.6	▲4.6	▲5.8
建設業	▲1.3	▲2.2	0.0	▲3.6	▲2.6	▲0.7	0.0	▲3.6	▲3.4	▲1.3	▲3.9	▲4.6	▲3.6
卸売業	▲3.4	▲1.5	▲2.9	▲2.4	▲2.9	0.0	2.5	2.4	0.6	▲2.4	3.0	▲0.5	▲6.6
小売業	▲5.0	▲8.1	▲7.2	▲11.5	▲7.5	▲7.1	▲5.8	▲4.7	▲6.6	▲4.6	▲7.0	▲5.9	▲8.5
サービス業	▲1.9	▲4.0	1.9	▲1.1	▲1.1	▲6.9	▲2.4	▲2.0	▲1.2	▲5.7	▲2.7	▲4.8	▲4.6
全国(全産業)	▲2.7	▲4.5	▲2.6	▲3.4	▲4.2	▲5.1	▲2.2	▲3.5	▲3.4	▲5.3	▲3.4	▲4.0	▲4.3

8. 設備投資実施企業割合 ((実施企業/回答企業)×100 単位：%)



産業	平成28年				平成29年				平成30年				平成31年
	1-3月	4-6月	7-9月	10-12月	1-3月	4-6月	7-9月	10-12月	1-3月	4-6月	7-9月	10-12月	1-3月 見通し
近畿(全産業)	15.3	16.9	18.3	15.6	15.8	16.7	19.7	18.6	15.8	16.9	18.4	19.5	18.9
製造業	21.9	23.0	23.3	20.0	21.1	22.7	24.3	23.3	21.4	22.0	23.4	25.0	24.9
非製造業	12.9	14.7	16.5	13.9	13.9	14.6	18.0	16.9	13.7	15.0	16.5	17.6	16.8
建設業	14.5	20.8	17.7	15.4	17.9	21.1	23.7	16.2	16.6	21.7	19.9	21.0	21.1
卸売業	13.8	17.5	13.9	15.6	20.7	17.5	17.6	18.0	17.5	17.9	18.4	18.6	15.4
小売業	9.7	13.3	12.9	11.8	8.8	8.2	12.2	13.9	8.7	10.0	12.1	13.2	12.2
サービス業	14.6	12.6	19.6	14.6	14.4	16.2	20.3	19.2	15.6	15.4	18.0	19.2	18.9
全国(全産業)	14.8	16.8	17.5	16.8	15.5	16.8	18.2	18.0	15.2	16.8	17.4	18.9	16.8

<トピックス>

○経営上の問題点（問題点1位に挙げた企業割合、上位5項目）

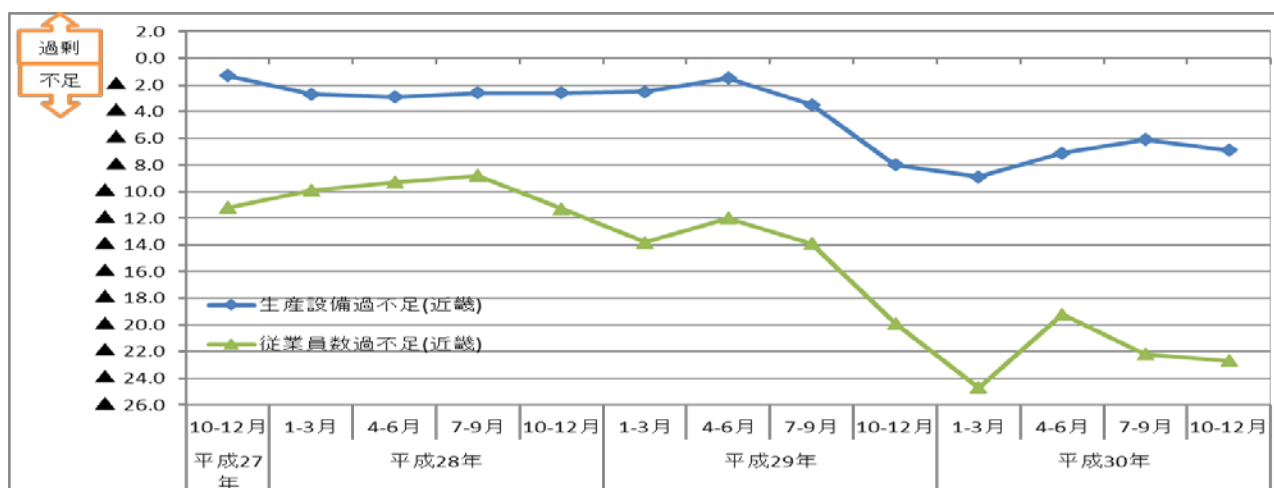
第154回調査(平成30年10-12月調査)

	今期直面している経営上の問題点				
	1位(%)	2位(%)	3位(%)	4位(%)	5位(%)
製造業	需要の停滞 16.0	原材料価格の上昇 14.9	従業員の確保難 14.7	製品ニーズの変化への対応 11.8	生産設備の不足・老朽化 11.8
建設業	従業員の確保難 23.6	材料価格の上昇 12.3	熟練技術者の確保難 12.3	官公需要の停滞 9.9	民間需要の停滞 6.8
卸売業	需要の停滞 24.3	仕入単価の上昇 19.0	従業員の確保難 9.0	販売単価の低下・上昇難 6.9	メーカーの進出による競争の激化 6.3
小売業	消費者ニーズの変化への対応 18.1	大・中型店の進出による競争の激化 17.9	購買力の他地域への流出 14.0	需要の停滞 13.8	仕入単価の上昇 8.5
サービス業	利用者ニーズの変化への対応 19.9	需要の停滞 12.0	従業員の確保難 11.7	店舗施設の狭隘・老朽化 9.2	大企業の進出による競争の激化 8.3

第153回調査(平成30年7-9月調査)

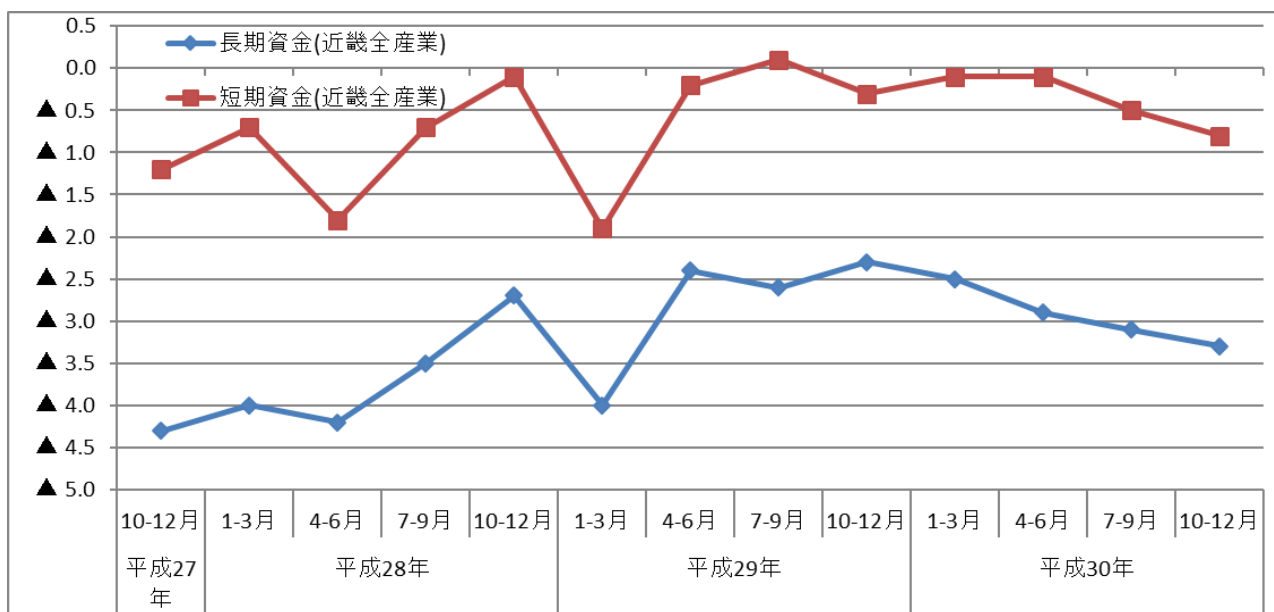
	今期直面している経営上の問題点				
	1位(%)	2位(%)	3位(%)	4位(%)	5位(%)
製造業	需要の停滞 18.1	従業員の確保難 14.3	原材料価格の上昇 12.7	製品ニーズの変化への対応 11.5	生産設備の不足・老朽化 9.2
建設業	従業員の確保難 23.3	官公需要の停滞 13.9	民間需要の停滞 10.8	材料価格の上昇 10.1	熟練技術者の確保難 7.7
卸売業	需要の停滞 26.9	仕入単価の上昇 18.7	販売単価の低下・上昇難 8.8	従業員の確保難 8.8	小売業の進出による競争の激化 6.2
小売業	大・中型店の進出による競争の激化 17.6	消費者ニーズの変化への対応 16.9	需要の停滞 15.9	購買力の他地域への流出 11.6	仕入単価の上昇 8.0
サービス業	利用者ニーズの変化への対応 21.6	需要の停滞 13.6	従業員の確保難 13.0	店舗施設の狭隘・老朽化 10.2	大企業の進出による競争の激化 7.8

○製造業における生産設備・従業員数の過不足D I（「過剰」-「不足」今期の水準）



産業	平成27年	平成28年				平成29年				平成30年			
	10-12月	1-3月	4-6月	7-9月	10-12月	1-3月	4-6月	7-9月	10-12月	1-3月	4-6月	7-9月	10-12月
生産設備過不足(近畿)	▲1.3	▲2.7	▲2.9	▲2.6	▲2.6	▲2.5	▲1.5	▲3.5	▲8.0	▲8.9	▲7.1	▲6.1	▲6.9
生産設備過不足(全国)	▲2.5	▲2.7	▲2.6	▲2.9	▲3.0	▲4.1	▲2.6	▲4.1	▲7.0	▲7.9	▲6.8	▲7.2	▲7.3
従業員数過不足(近畿)	▲11.2	▲9.9	▲9.3	▲8.8	▲11.3	▲13.8	▲12.0	▲13.9	▲19.9	▲24.7	▲19.2	▲22.2	▲22.7
従業員数過不足(全国)	▲11.6	▲11.4	▲8.5	▲12.0	▲13.5	▲15.7	▲16.6	▲17.3	▲21.3	▲23.1	▲20.3	▲21.2	▲22.8

○借入難易度D I（「容易」－「困難」前期比季節調整値）



産業	平成27年	平成28年				平成29年				平成30年			
	10-12月	1-3月	4-6月	7-9月	10-12月	1-3月	4-6月	7-9月	10-12月	1-3月	4-6月	7-9月	10-12月
長期資金(近畿全産業)	▲4.3	▲4.0	▲4.2	▲3.5	▲2.7	▲4.0	▲2.4	▲2.6	▲2.3	▲2.5	▲2.9	▲3.1	▲3.3
長期資金(全国全産業)	▲5.0	▲4.4	▲4.3	▲3.8	▲3.7	▲3.6	▲3.2	▲2.5	▲2.1	▲2.4	▲2.7	▲3.0	▲2.3
短期資金(近畿全産業)	▲1.2	▲0.7	▲1.8	▲0.7	▲0.1	▲1.9	▲0.2	0.1	▲0.3	▲0.1	▲0.1	▲0.5	▲0.8
短期資金(全国全産業)	▲2.3	▲1.8	▲2.1	▲1.7	▲1.6	▲1.6	▲0.9	▲0.4	▲0.3	▲0.4	▲0.4	▲0.9	▲0.3

以上