

# JFEテクノリサーチ株式会社



資本金：100百万円 従業員数：1,458名  
所在地：東京都千代田区大手町二丁目7番1号  
(JFE商事ビル)  
担当者：大阪営業所 林 沙織  
電話：06-6534-7631  
メール：jfetecosakasales@jfe-tec.co.jp

## 製品・技術・サービスの名称

JFEテクノリサーチは、"ものづくり"の技術課題を解決するお客様のベストパートナーをめざします。

ナノ領域から大型構造物まで幅広い対象において、最新の分析・試験設備を用い、信頼性の高い解析・評価技術を提供します。  
経験豊富な500人の技術スタッフが、"ものづくり"のあらゆる場面での技術課題解決のお手伝いをします。

## セールスポイント

### 【非破壊検査装置の開発・販売・受託試験】

ハイパースペクトルカメラ顕微鏡では、生体組織の染色状態のわずかな違いをスペクトルマッピングデータから解析し、定量的に評価することが可能です。分光技術を使った新たな観察技術が可能です。

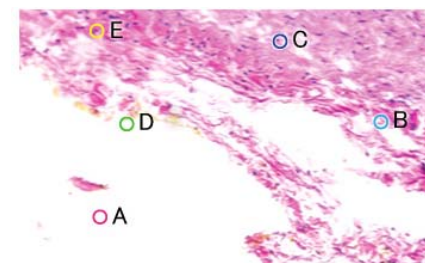
### 【培地・試薬中の元素不純物試験、保存容器などからの溶出試験】

細胞の培養に関わる微量不純物を高精度に評価いたします。

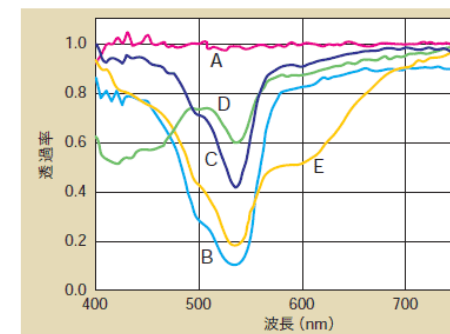
## 再生医療分野における用途

ハイパースペクトルカメラを用いて、培養状態の判定や病理診断の簡素化ができるものと期待しています。

また肌解析装置では皮下の欠陥を非破壊で観察することが出来、細胞移植後の血管再生評価が可能になるものと考えられます。



染色したラットの癌細胞の分光画像（擬似カラー化）



各点の分光透過率