

株式会社生活科学研究所



資本金：10百万円 従業員数：18名
所在地：大阪府南河内郡千早赤阪村千早900
担当者：中澤 文雄
電話：0721-74-0200
メール：f-nakazawa@l-s-l.jp

製品・技術・サービスの名称

動物を用いた薬理試験及び安全性試験とヒトの安全性及び有用性試験を実施しております。

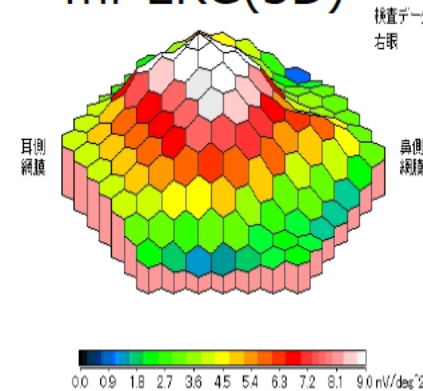
セールスポイント

我社は、製薬企業様向けの動物を用いた眼科薬理試験を実施しており、この分野において国内トップ企業であると自負しております。また、信頼性の基準による試験も多数の実績を有しております。

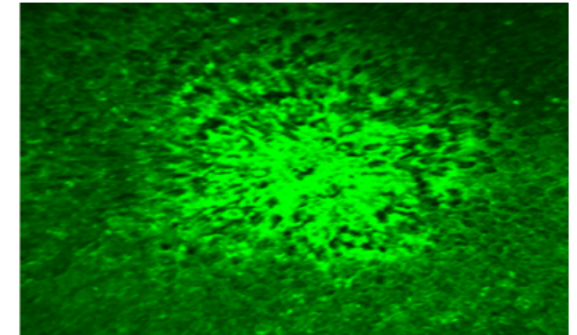
再生医療分野における用途

網膜再生医療評価を昨年から取り組んでおります。マルチフォーカルERG(mf-ERG)を導入し、OCTや組織標本等を組み合わせて様々な評価が可能です。

mf-ERG(3D)



共焦点レーザー顕微鏡画像



蛍光眼底写真



網膜のOCT画像

