

株式会社マトリクソーム



資本金：141,500,000円 従業員数：12名
所在地：大阪府 吹田市山田丘3-2 大阪大学蛋白質
研究所共同研究拠点棟
担当者：津山
電話：06-6877-0222
コンタクト：<https://matrixome.co.jp/contact>

製品・技術・サービスの概要

細胞の足場材となる細胞培養基質を販売しています。

iMatrix製品：ラミニンE8断片の高純度精製品。ES/iPS細胞、MSC、初代培養などにご利用いただける製品です。

臨床用細胞の培養でも使用できるMG製品もあり、研究用途から臨床用途まで製品の用意があります。

perLAM製品：ラミニンE8断片と同じ基底膜成分であるパールカンのドメイン1を融合した次世代の細胞培養基質です。

セールスポイント

iMatrix製品の次世代製品としてperLAM製品がラインナップに加わりました。

iMatrix製品の長所であるラミニンE8断片の構造をそのまま利用し、同じく基底膜成分であるパールカンのドメイン1を融合したperLAM製品は細胞の維持培養・拡大培養に加え、分化誘導をサポートします。

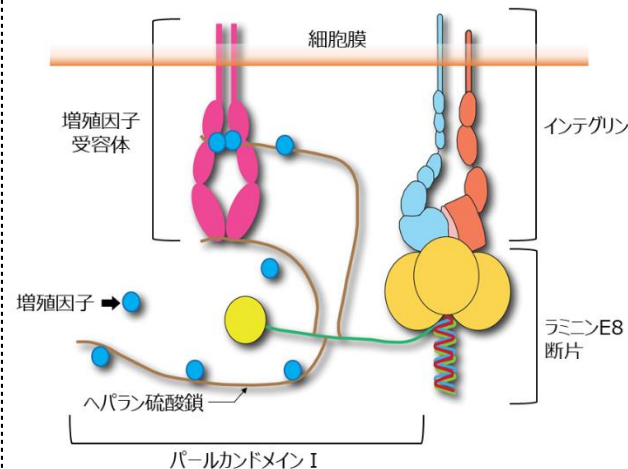
再生医療分野における用途

iMatrix-511MG / iMatrix-221MG

iMatrix MG製品はPMDAの再生医療等製品材料適格性確認書を取得しています。臨床用細胞の培養で利用できる足場材で、実績のある製品です。

メッセージ

細胞培養でお困りごとがありましたらお問い合わせください。
MG製品は当社からの直接販売のみとしておりますので、
購入を希望される際は当社へお問い合わせください。



① ラミニンE8断片
細胞のインテグリンと特
異的に結合します。

② パールカンドメイン1
は培地中の増殖因子を
捕捉し、細胞の受容体へ
効率的に届けます。

①+②
細胞内に生存と増殖のシ
グナルが入ります。
分化誘導でも高効率な
誘導を実現します。