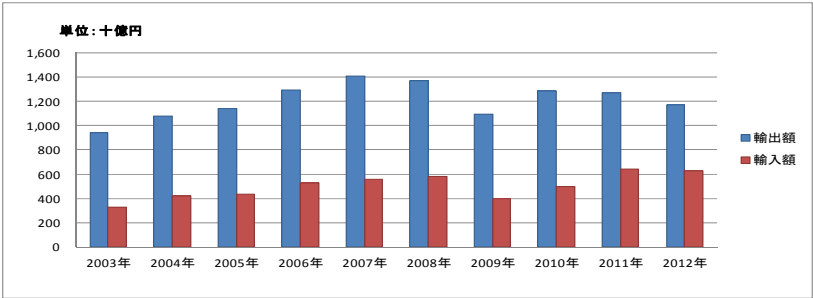


1. 韓国と関西との貿易データ

(1) 関西の対韓国貿易額の推移 (2003年～2012年)

○図表1-1 関西の対韓国貿易額の推移

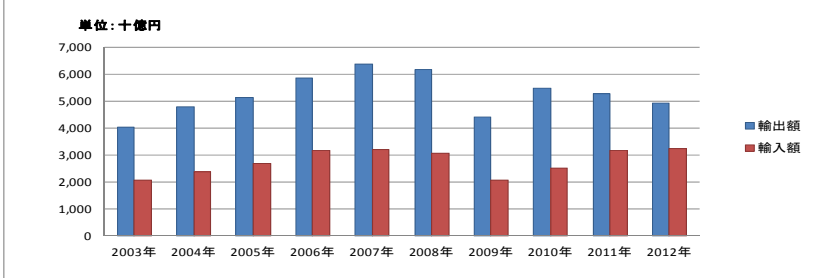


出所：財務省 貿易統計より作成

(単位:百万円)

	輸出額	輸入額
2003年	939.613	331.443
2004年	1,079.508	418.110
2005年	1,136.694	439.280
2006年	1,293.101	523.942
2007年	1,408.509	557.572
2008年	1,371.091	581.080
2009年	1,093.574	396.493
2010年	1,288.984	498.506
2011年	1,269.410	643.732
2012年	1,173.869	623.538

○図表1-2 全国の対韓国貿易額の推移 (参考)

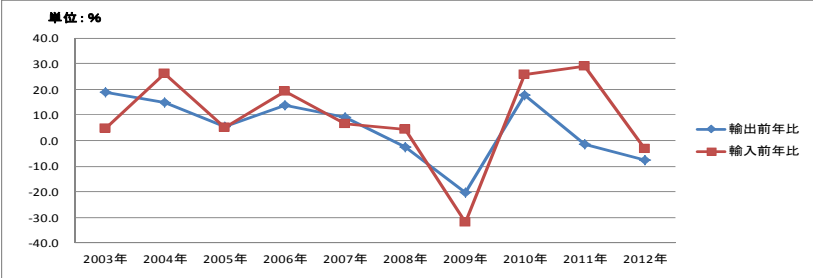


出所：財務省 貿易統計より作成

(単位:百万円)

	輸出額	輸入額
2003年	4,022.469	2,071.182
2004年	4,785.101	2,383.405
2005年	5,145.987	2,695.288
2006年	5,848.895	3,178.253
2007年	6,384.033	3,209.558
2008年	6,168.285	3,052.017
2009年	4,409.729	2,051.039
2010年	5,460.193	2,503.979
2011年	5,269.143	3,170.051
2012年	4,911.270	3,233.704

○図表1-3 関西の対韓国貿易額の前年比推移



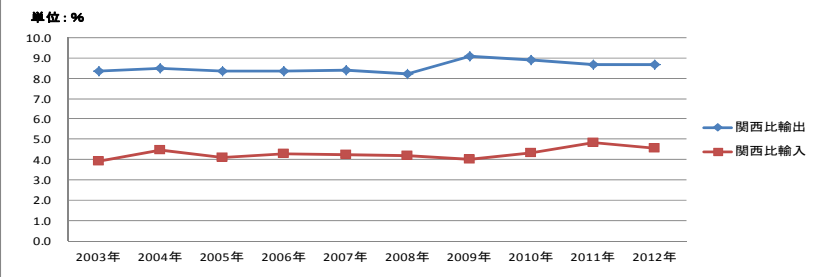
出所：財務省 貿易統計より作成

(単位:%)

	輸出前年比	輸入前年比
2003年	18.9	4.7
2004年	14.9	26.1
2005年	5.3	5.1
2006年	13.8	19.3
2007年	8.9	6.4
2008年	-2.7	4.2
2009年	-20.2	-31.8
2010年	17.9	25.7
2011年	-1.5	29.1
2012年	-7.5	-3.1

(2) 関西の対韓国貿易額のウエイト (2003年～2012年)

○図表2-1 対関西比の推移 (関西の対韓国/関西の貿易額)

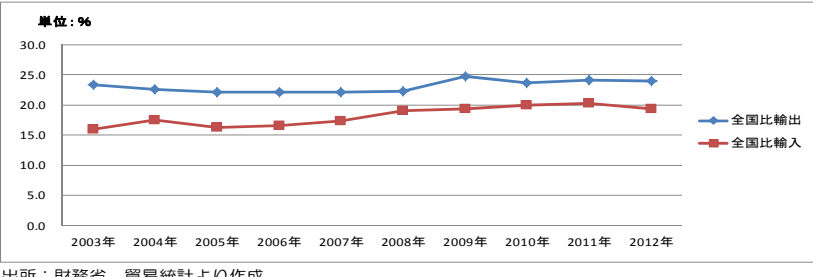


出所：財務省 貿易統計より作成

(単位:%)

	関西比輸出	関西比輸入
2003年	8.3	3.9
2004年	8.5	4.5
2005年	8.4	4.1
2006年	8.4	4.3
2007年	8.4	4.2
2008年	8.2	4.2
2009年	9.1	4.0
2010年	8.9	4.3
2011年	8.6	4.8
2012年	8.6	4.6

○図表2-2 対全国比の推移 (関西の対韓国/全国の対韓国)



出所：財務省 貿易統計より作成

(単位:%)

	全国比輸出	全国比輸入
2003年	23.4	16.0
2004年	22.6	17.5
2005年	22.1	16.3
2006年	22.1	16.5
2007年	22.1	17.4
2008年	22.2	19.0
2009年	24.8	19.3
2010年	23.6	19.9
2011年	24.1	20.3
2012年	23.9	19.3

(3) 対韓国貿易額の品目別金額とその構成比 (2012年)

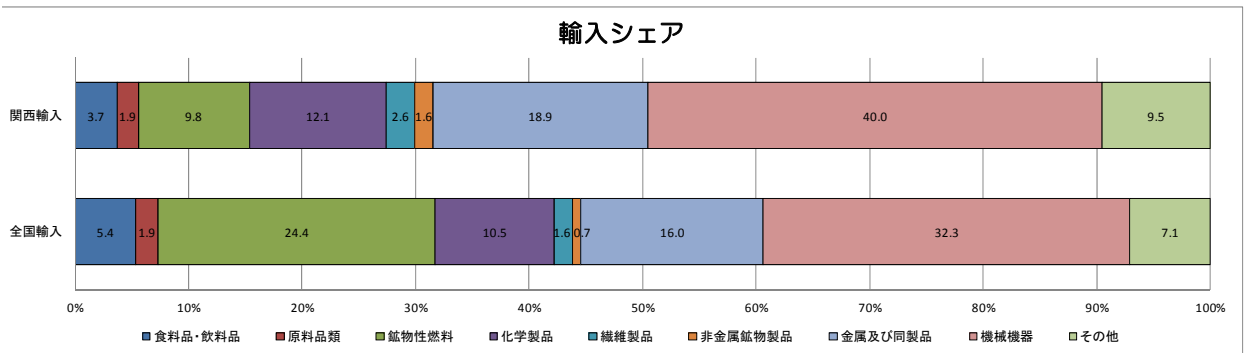
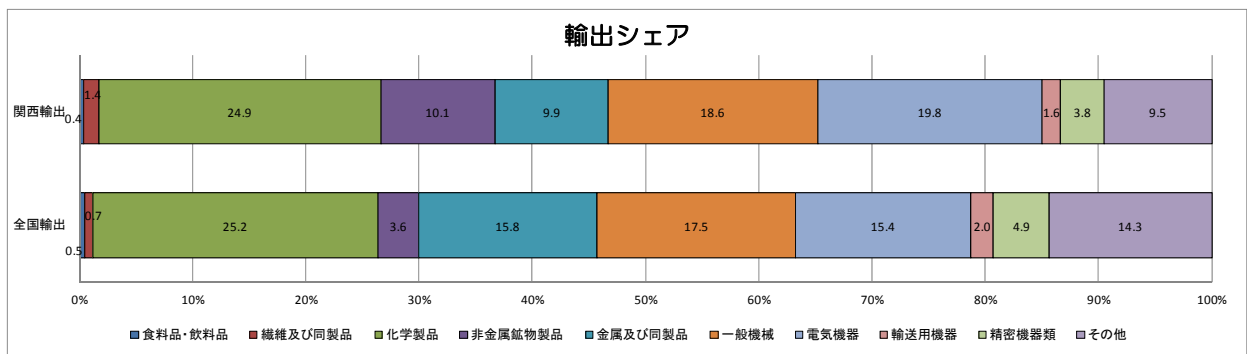
○図表3-1

(単位:百万円,%)

	全国輸出			関西輸出				全国輸入			関西輸入		
	金額	構成比	前年比	金額	構成比	前年比		金額	構成比	前年比	金額	構成比	前年比
総額	4,911,270	100.0	-6.8	1,173,869	100.0	-7.5	総額	3,233,704	100.0	2.0	623,538	100.0	-3.1
食料品・飲料品	25,036	0.5	-15.6	4,312	0.4	-19.1	食料品・飲料品	173,791	5.4	2.1	23,062	3.7	-4.9
繊維及び同製品	34,247	0.7	-7.7	16,251	1.4	-15.2	原料品類	62,518	1.9	-31.6	11,693	1.9	-15.4
化学製品	1,235,363	25.2	-5.3	291,839	24.9	-11.0	鉱物性燃料	788,603	24.4	16.1	60,933	9.8	-9.7
非金属鉱物製品	175,895	3.6	-9.7	118,799	10.1	-14.2	化学製品	340,326	10.5	-0.3	75,139	12.1	-11.1
金属及び同製品	775,575	15.8	-16.1	116,737	9.9	-15.8	繊維製品	52,218	1.6	-7.5	15,929	2.6	-10.6
一般機械	861,868	17.5	-17.0	217,846	18.6	-8.4	非金属鉱物製品	24,180	0.7	-3.1	9,679	1.6	21.7
電気機器	757,099	15.4	2.6	232,258	19.8	2.0	金属及び同製品	517,724	16.0	-10.3	117,972	18.9	-14.2
輸送用機器	99,963	2.0	-22.6	19,269	1.6	-32.9	機械機器	1,045,765	32.3	2.1	249,709	40.0	5.4
精密機器類	241,715	4.9	21.5	44,735	3.8	28.5	その他	228,577	7.1	11.6	59,420	9.5	10.9
その他	704,510	14.3	4.5	111,824	9.5	0.6							

出所:財務省 貿易統計より作成

○図表3-2



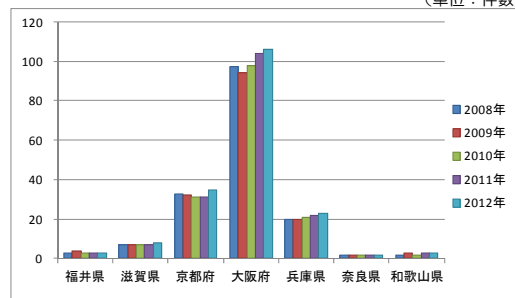
(4) 関西企業の韓国への進出企業数の推移 (都道府県別出資件数累計) (2008年~2012年)

(単位:件数)

	2008年	2009年	2010年	2011年	2012年
福井県	3	4	3	3	3
滋賀県	7	7	7	7	8
京都府	33	32	31	31	35
大阪府	97	94	98	104	106
兵庫県	20	20	21	22	23
奈良県	2	2	2	2	2
和歌山県	2	3	2	3	3
関西合計	164	162	164	172	180
全国	764	770	782	813	865

出所:(株)東洋経済新報社 海外進出企業CD-ROM2013より作成

(単位:件数)



(5) 関西に進出している韓国の企業数の推移累計 (2008年~2012年)

年	件数
2008年	14
2009年	15
2010年	15
2011年	15
2012年	16

出所:(株)東洋経済新報社 外資系企業CD-ROM2013より作成