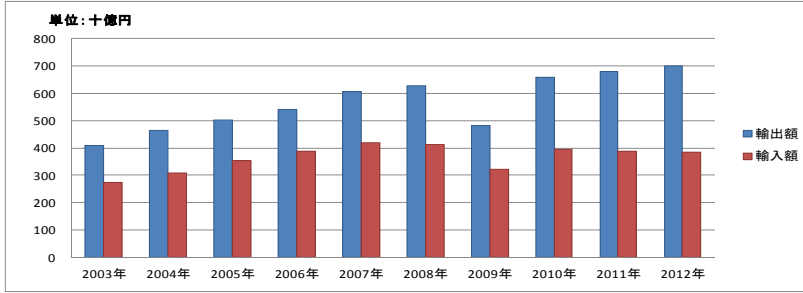


5. タイと関西との貿易データ

(1) 関西の対タイ貿易額の推移 (2003年～2012年)

○図表1-1 関西の対タイ貿易額の推移

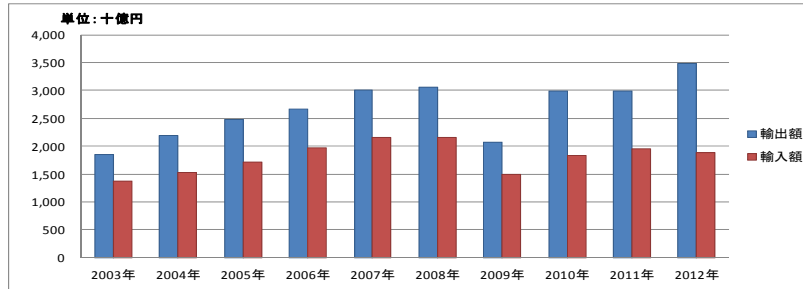


出所：財務省 貿易統計より作成

(単位：百万円)

	輸出額	輸入額
2003年	408,970	272,233
2004年	462,905	307,601
2005年	503,370	354,975
2006年	541,225	388,372
2007年	607,135	420,751
2008年	628,515	410,818
2009年	483,162	323,355
2010年	659,823	394,686
2011年	678,286	387,609
2012年	701,862	384,319

○図表1-2 全国の対タイ貿易額の推移 (参考)

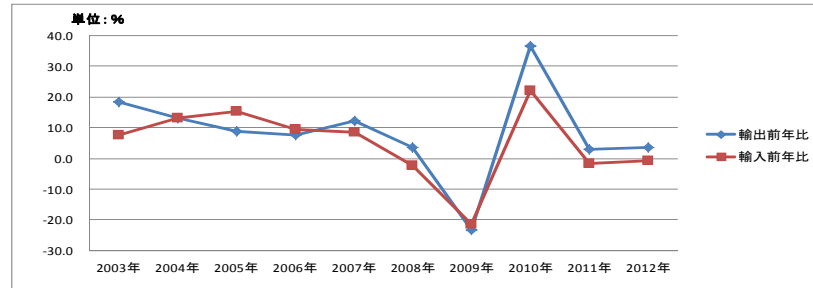


出所：財務省 貿易統計より作成

(単位：百万円)

	輸出額	輸入額
2003年	1,853,752	1,375,905
2004年	2,192,210	1,525,285
2005年	2,477,668	1,717,534
2006年	2,664,665	1,963,891
2007年	3,009,336	2,153,625
2008年	3,051,463	2,152,279
2009年	2,069,705	1,495,169
2010年	2,993,721	1,840,013
2011年	2,988,515	1,953,163
2012年	3,488,868	1,885,687

○図表1-3 関西の対タイ貿易額の前年比推移



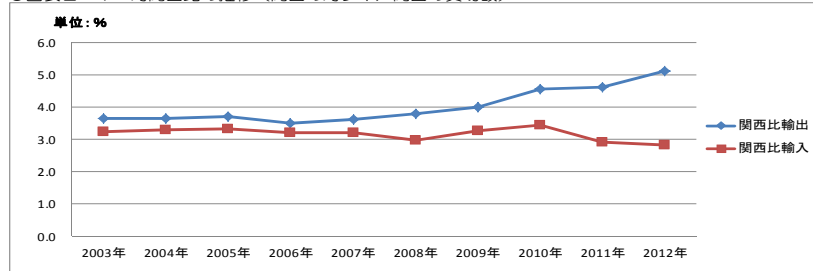
出所：財務省 貿易統計より作成

(単位：%)

	輸出前年比	輸入前年比
2003年	18.4	7.5
2004年	13.2	13.0
2005年	8.7	15.4
2006年	7.5	9.4
2007年	12.2	8.3
2008年	3.5	-2.4
2009年	-23.1	-21.3
2010年	36.6	22.1
2011年	2.8	-1.8
2012年	3.5	-0.8

(2) 関西の対タイ貿易額のウエイト (2003年～2012年)

○図表2-1 対関西比の推移 (関西の対タイ/関西の貿易額)

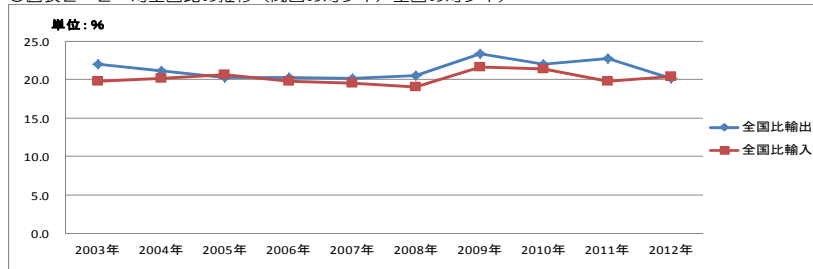


出所：財務省 貿易統計より作成

(単位：%)

	関西比輸出	関西比輸入
2003年	3.6	3.2
2004年	3.6	3.3
2005年	3.7	3.3
2006年	3.5	3.2
2007年	3.6	3.2
2008年	3.8	3.0
2009年	4.0	3.3
2010年	4.5	3.4
2011年	4.6	2.9
2012年	5.1	2.8

○図表2-2 対全国比の推移 (関西の対タイ/全国の対タイ)



出所：財務省 貿易統計より作成

(単位：%)

	全国比輸出	全国比輸入
2003年	22.1	19.8
2004年	21.1	20.2
2005年	20.3	20.7
2006年	20.3	19.8
2007年	20.2	19.5
2008年	20.6	19.1
2009年	23.3	21.6
2010年	22.0	21.5
2011年	22.7	19.8
2012年	20.1	20.4

(3) 対タイ貿易額の品目別金額とその構成比 (2012年)

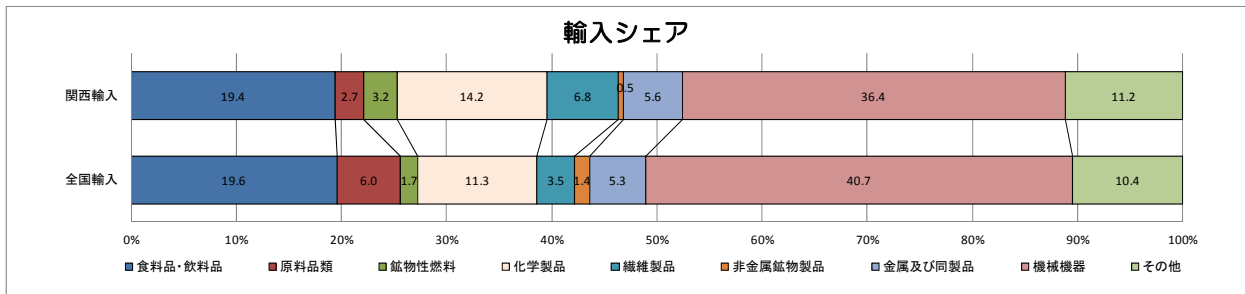
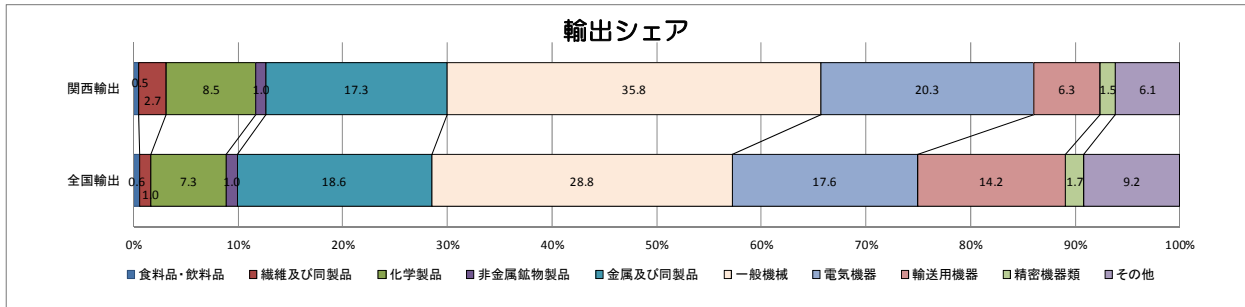
○図表3-1

(単位:百万円,%)

	全国輸出			関西輸出				全国輸入			関西輸入		
	金額	構成比	前年比	金額	構成比	前年比		金額	構成比	前年比	金額	構成比	前年比
総額	3,488,868	100.0	16.7	701,862	100.0	3.5	総額	1,885,687	100.0	-3.5	384,319	100.0	-0.8
食料品・飲料品	21,654	0.6	13.5	3,513	0.5	36.3	食料品・飲料品	368,949	19.6	-2.4	74,684	19.4	-4.8
繊維及び同製品	34,630	1.0	6.5	18,697	2.7	1.7	原料品類	113,401	6.0	-36.4	10,354	2.7	-19.8
化学製品	253,122	7.3	-10.8	59,976	8.5	-6.6	鉱物性燃料	32,123	1.7	2.6	12,384	3.2	85.1
非金属鉱物製品	36,471	1.0	8.6	6,863	1.0	8.7	化学製品	213,837	11.3	15.8	54,461	14.2	6.3
金属及び同製品	648,717	18.6	9.9	121,395	17.3	7.1	繊維製品	66,642	3.5	0.2	26,198	6.8	-4.5
一般機械	1,003,857	28.8	38.4	250,989	35.8	27.4	非金属鉱物製品	27,060	1.4	-10.4	1,903	0.5	-34.7
電気機器	615,213	17.6	7.1	142,388	20.3	-21.8	金属及び同製品	100,183	5.3	-14.6	21,346	5.6	-14.7
輸送用機器	495,506	14.2	41.0	44,514	6.3	13.0	機械機器	766,849	40.7	2.2	139,969	36.4	-3.0
精密機器類	59,486	1.7	10.0	10,632	1.5	-13.4	その他	196,643	10.4	-9.3	43,022	11.2	11.1
その他	320,213	9.2	-1.1	42,894	6.1	0.6							

出所:財務省 貿易統計より作成

○図表3-2



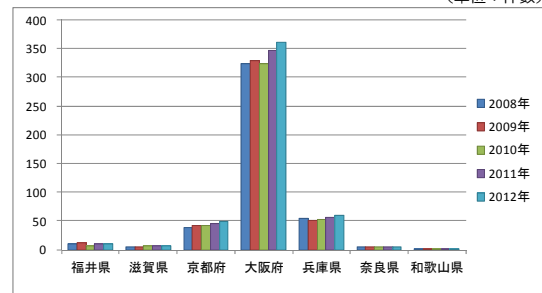
(4) 関西企業のタイへの進出企業数の推移 (都道府県別出資件数累計) (2008年~2012年)

(単位:件数)

	2008年	2009年	2010年	2011年	2012年
福井県	10	11	7	9	10
滋賀県	5	5	6	6	7
京都府	38	42	42	46	48
大阪府	324	329	323	347	361
兵庫県	54	51	53	56	60
奈良県	4	5	4	4	4
和歌山県	1	1	1	1	1
関西合計	436	444	436	469	491
全国	2,560	2,537	2,506	2,630	2,806

出所:(株)東洋経済新報社 海外進出企業CD-ROM2013より作成

(単位:件数)



(5) 関西に進出しているタイの企業数の推移累計 (2008年~2012年)

年	件数
2008年	0
2009年	0
2010年	0
2011年	0
2012年	0

出所:(株)東洋経済新報社 外資系企業CD-ROM2013より作成