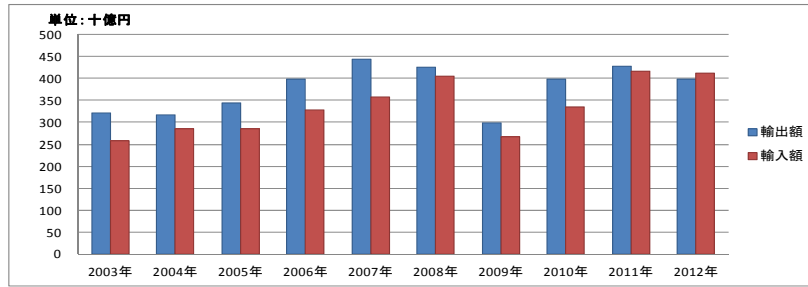


7. マレーシアと関西との貿易データ

(1) 関西の対マレーシア貿易額の推移 (2003年～2012年)

○図表 1-1 関西の対マレーシア貿易額の推移

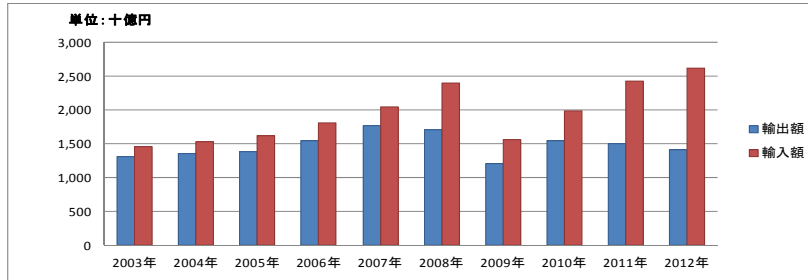


出所: 財務省 貿易統計より作成

(単位: 百万円)

	輸出額	輸入額
2003年	321.745	257.180
2004年	316.177	285.640
2005年	344.848	285.773
2006年	399.218	327.643
2007年	444.878	356.858
2008年	425.728	405.999
2009年	299.368	267.042
2010年	398.416	335.787
2011年	427.535	415.923
2012年	398.370	412.590

○図表 1-2 全国の対マレーシア貿易額の推移 (参考)

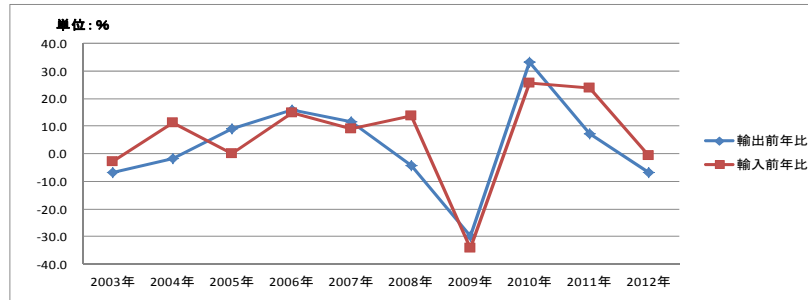


出所: 財務省 貿易統計より作成

(単位: 百万円)

	輸出額	輸入額
2003年	1,301.741	1,458.086
2004年	1,359.295	1,526.265
2005年	1,382.923	1,619.444
2006年	1,537.033	1,801.185
2007年	1,769.010	2,046.865
2008年	1,705.414	2,397.624
2009年	1,200.110	1,558.352
2010年	1,544.630	1,987.447
2011年	1,496.147	2,425.671
2012年	1,412.733	2,621.314

○図表 1-3 関西の対マレーシア貿易額の前年比推移



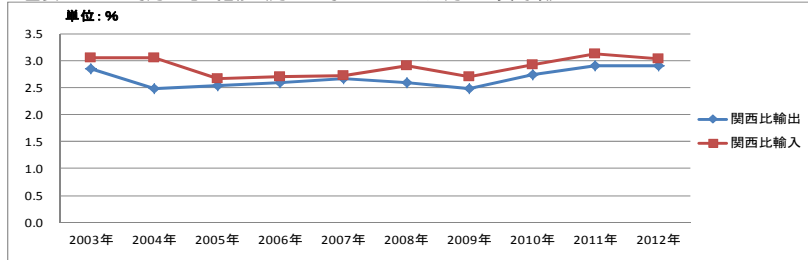
出所: 財務省 貿易統計より作成

(単位: %)

	輸出前年比	輸入前年比
2003年	-6.7	-2.8
2004年	-1.7	11.1
2005年	9.1	0.0
2006年	15.8	14.7
2007年	11.4	8.9
2008年	-4.3	13.8
2009年	-29.7	-34.2
2010年	33.1	25.7
2011年	7.3	23.9
2012年	-6.8	-0.8

(2) 関西の対マレーシア貿易額のウエイト (2003年～2012年)

○図表 2-1 対関西比の推移 (関西の対マレーシア/関西の貿易額)

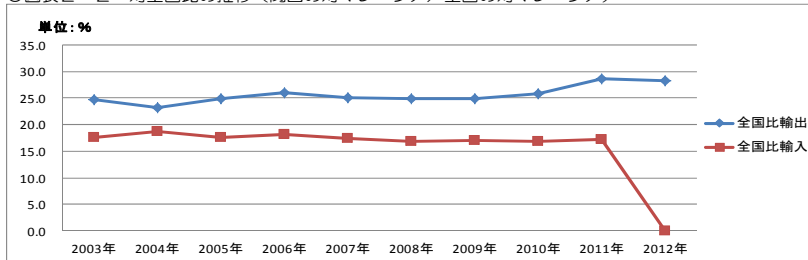


出所: 財務省 貿易統計より作成

(単位: %)

	関西比輸出	関西比輸入
2003年	2.9	3.1
2004年	2.5	3.0
2005年	2.5	2.7
2006年	2.6	2.7
2007年	2.7	2.7
2008年	2.6	2.9
2009年	2.5	2.7
2010年	2.7	2.9
2011年	2.9	3.1
2012年	2.9	3.0

○図表 2-2 対全国比の推移 (関西の対マレーシア/全国対マレーシア)



出所: 財務省 貿易統計より作成

(単位: %)

	全国比輸出	全国比輸入
2003年	24.7	17.6
2004年	23.3	18.7
2005年	24.9	17.6
2006年	26.0	18.2
2007年	25.1	17.4
2008年	25.0	16.9
2009年	24.9	17.1
2010年	25.8	16.9
2011年	28.6	17.1
2012年	28.2	0.0

(3) 対マレーシア貿易額の品目別金額とその構成比（2012年）

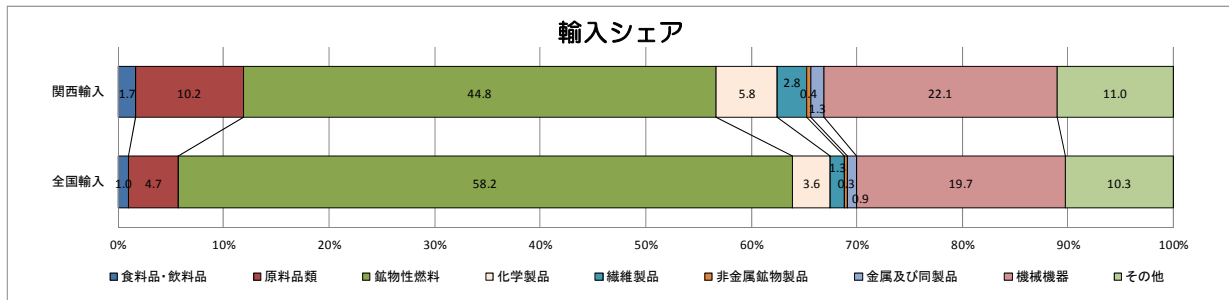
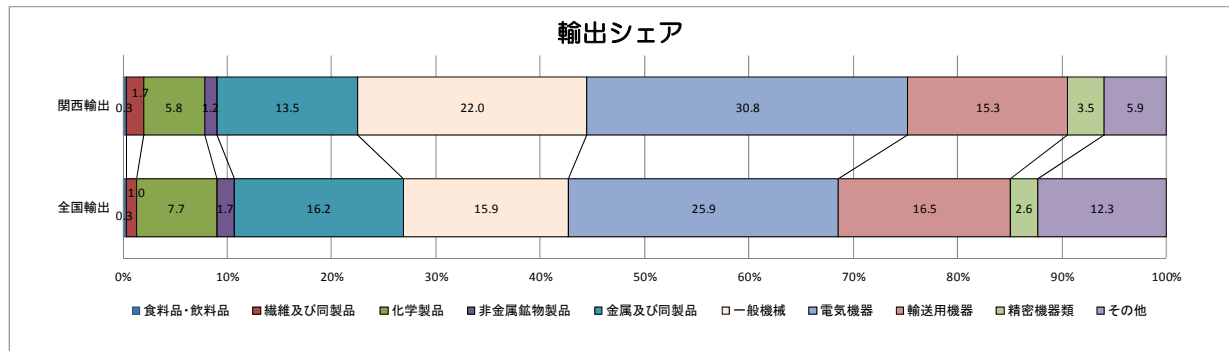
○図表3-1

(単位:百万円,%)

	全国輸出			関西輸出				全国輸入			関西輸入		
	金額	構成比	前年比	金額	構成比	前年比		金額	構成比	前年比	金額	構成比	前年比
総額	1,412,733	100.0	-5.6	398,370	100.0	-6.8	総額	2,621,314	100.0	8.1	412,590	100.0	-0.8
食料品・飲料品	4,336	0.3	9.3	1,319	0.3	-4.0	食料品・飲料品	26,532	1.0	-1.1	6,984	1.7	-5.6
繊維及び同製品	13,917	1.0	-2.4	6,661	1.7	3.2	原料品類	122,476	4.7	-15.3	41,957	10.2	-14.7
化学製品	108,550	7.7	-8.4	23,210	5.8	-26.1	鉱物性燃料	1,525,952	58.2	24.1	185,011	44.8	22.6
非金属鉱物製品	23,758	1.7	-19.5	4,637	1.2	0.4	化学製品	93,935	3.6	-5.7	23,746	5.8	-5.2
金属及び同製品	228,958	16.2	-4.7	53,704	13.5	3.8	繊維製品	35,325	1.3	9.3	11,417	2.8	16.5
一般機械	224,022	15.9	8.5	87,620	22.0	12.5	非金属鉱物製品	7,416	0.3	-20.1	1,535	0.4	37.3
電気機器	365,404	25.9	-2.2	122,514	30.8	5.4	金属及び同製品	23,221	0.9	-18.5	5,276	1.3	-40.7
輸送用機器	232,790	16.5	13.6	61,115	15.3	-10.0	機械機器	517,571	19.7	-12.6	91,085	22.1	-21.0
精密機器類	36,660	2.6	-60.5	13,972	3.5	-67.3	その他	268,885	10.3	2.2	45,579	11.0	-5.7
その他	174,338	12.3	-17.7	23,618	5.9	-12.9							

出所：財務省 貿易統計より作成

○図表3-2



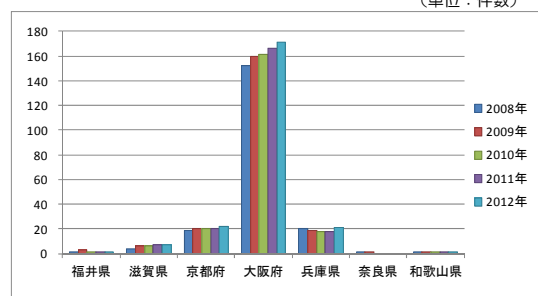
(4) 関西企業のマレーシアへの進出企業数の推移（都道府県別出資件数累計）（2008年～2012年）

(単位:件数)

	2008年	2009年	2010年	2011年	2012年
福井県	1	3	1	1	1
滋賀県	4	6	6	7	7
京都府	19	20	20	20	22
大阪府	152	160	161	166	171
兵庫県	20	19	18	18	21
奈良県	1	1	-	-	-
和歌山県	1	1	1	1	1
関西合計	198	210	207	213	223
全国	888	884	892	925	954

出所：(株)東洋経済新報社 海外進出企業CD-ROM2013より作成

(単位:件数)



(5) 関西に進出しているマレーシアの企業数の推移累計（2008年～2012年）

年	件数
2008年	1
2009年	1
2010年	1
2011年	1
2012年	1

出所：(株)東洋経済新報社 外資系企業CD-ROM2013より作成