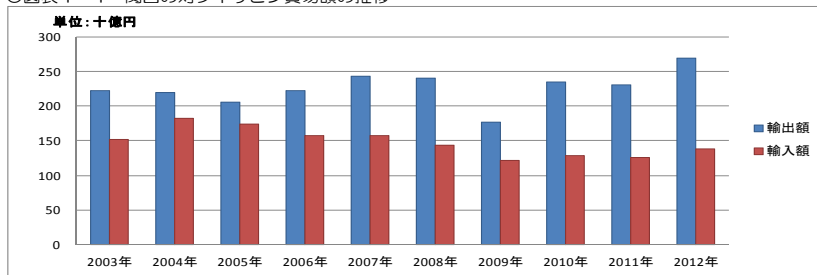


8. フィリピンと関西との貿易データ

(1) 関西の対フィリピン貿易額の推移（2003年～2012年）

○図表 1-1 関西の対フィリピン貿易額の推移

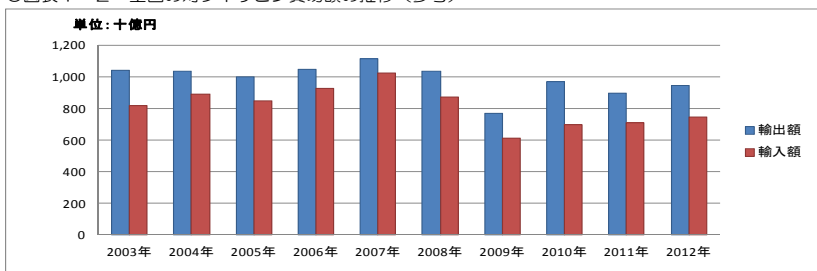


出所：財務省 貿易統計より作成

(単位:百万円)

	輸出額	輸入額
2003年	222.762	151.779
2004年	219.310	182.022
2005年	205.991	174.427
2006年	222.159	156.860
2007年	242.967	157.979
2008年	240.603	143.223
2009年	176.098	122.107
2010年	234.371	128.893
2011年	230.187	126.281
2012年	268.607	138.526

○図表 1-2 全国の対フィリピン貿易額の推移（参考）

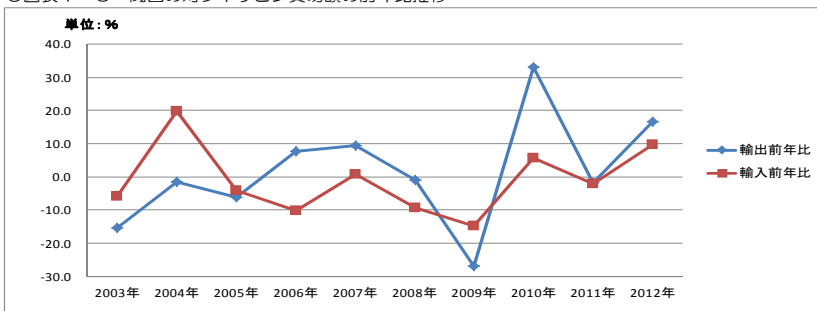


出所：財務省 貿易統計より作成

(単位:百万円)

	輸出額	輸入額
2003年	1,041.925	815.486
2004年	1,038.199	892.164
2005年	999.564	850.044
2006年	1,047.917	925.733
2007年	1,113.871	1,026.233
2008年	1,034.410	872.469
2009年	767.175	614.473
2010年	968.784	694.781
2011年	894.085	712.066
2012年	945.776	745.480

○図表 1-3 関西の対フィリピン貿易額の前年比推移



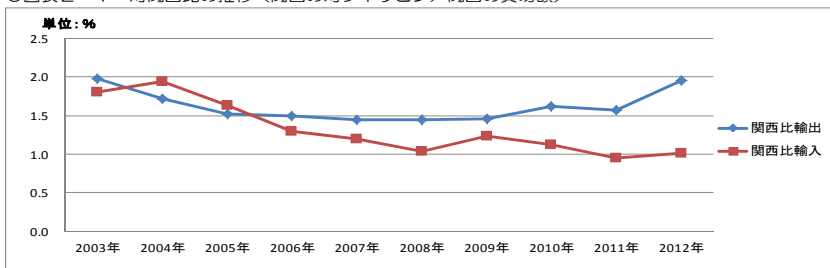
出所：財務省 貿易統計より作成

(単位:%)

	輸出前年比	輸入前年比
2003年	-15.4	-5.9
2004年	-1.5	19.9
2005年	-6.1	-4.2
2006年	7.8	-10.1
2007年	9.4	0.7
2008年	-1.0	-9.3
2009年	-26.8	-14.7
2010年	33.1	5.6
2011年	-1.8	-2.0
2012年	16.7	9.7

(2) 関西の対フィリピン貿易額のウエイト（2003年～2012年）

○図表 2-1 対関西比の推移（関西の対フィリピン／関西の貿易額）

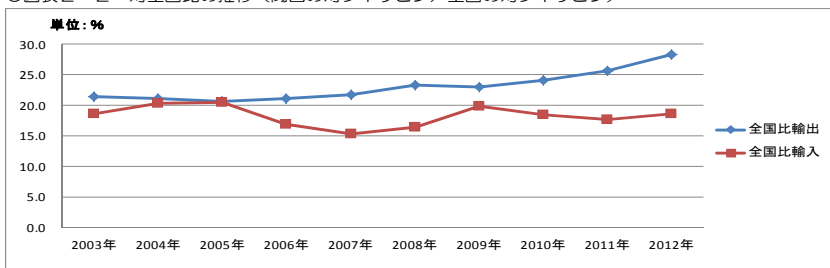


出所：財務省 貿易統計より作成

(単位:%)

	関西比輸出	関西比輸入
2003年	2.0	1.8
2004年	1.7	1.9
2005年	1.5	1.6
2006年	1.5	1.3
2007年	1.5	1.2
2008年	1.4	1.0
2009年	1.5	1.2
2010年	1.6	1.1
2011年	1.6	0.9
2012年	2.0	1.0

○図表 2-2 対全国比の推移（関西の対フィリピン／全国の対フィリピン）



出所：財務省 貿易統計より作成

(単位:%)

	全国比輸出	全国比輸入
2003年	21.4	18.6
2004年	21.1	20.4
2005年	20.6	20.5
2006年	21.2	16.9
2007年	21.8	15.4
2008年	23.3	16.4
2009年	23.0	19.9
2010年	24.2	18.6
2011年	25.7	17.7
2012年	28.4	18.6

(3) 対フィリピン貿易額の品目別金額とその構成比（2012年）

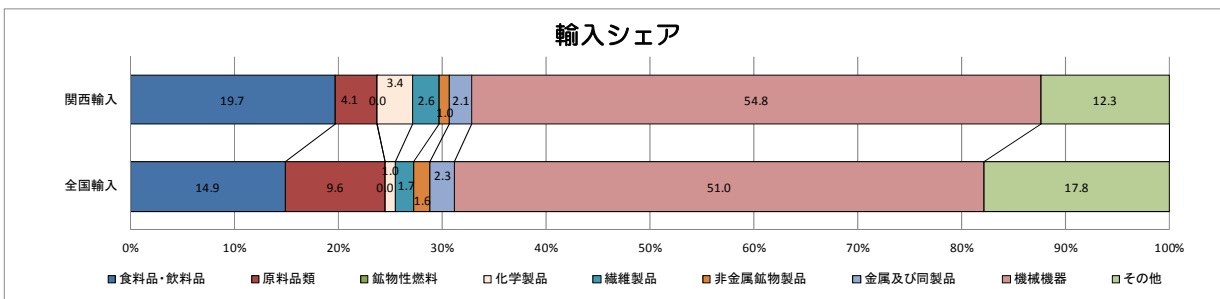
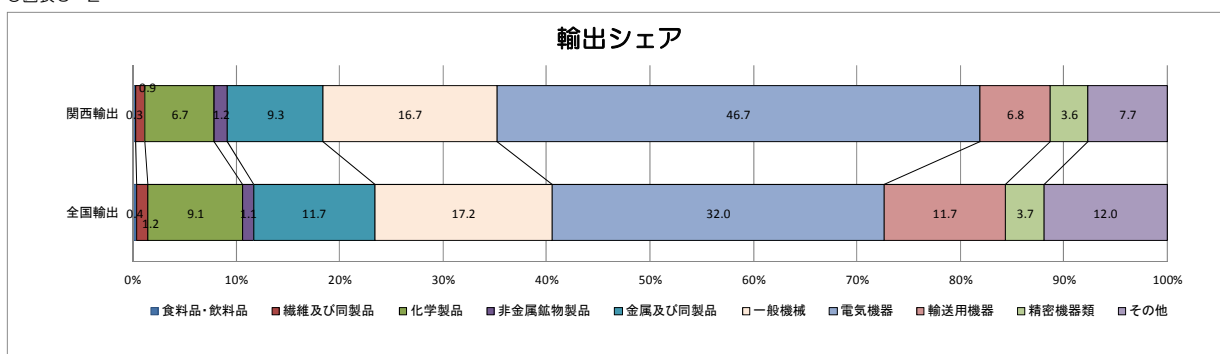
○図表3-1

(単位:百万円,%)

	全国輸出			関西輸出			全国輸入			関西輸入		
	金額	構成比	前年比	金額	構成比	前年比	金額	構成比	前年比	金額	構成比	前年比
総額	945,776	100.0	5.8	268,607	100.0	16.7	745,480	100.0	4.7	138,526	100.0	9.7
食料品・飲料品	3,452	0.4	-10.8	841	0.3	1.2	111,106	14.9	2.0	27,280	19.7	0.6
繊維及び同製品	10,913	1.2	13.3	2,325	0.9	4.3	71,556	9.6	-23.4	5,665	4.1	-23.9
化学製品	86,239	9.1	-4.9	18,124	6.7	-12.5	8	0.0	-12.7	2	0.0	-58.8
非金属鉱物製品	10,075	1.1	-1.4	3,319	1.2	0.7	7,791	1.0	-15.5	4,672	3.4	15.9
金属及び同製品	110,814	11.7	-0.9	24,960	9.3	1.7	13,019	1.7	20.6	3,636	2.6	31.4
一般機械	162,420	17.2	12.3	44,970	16.7	10.8	11,985	1.6	-3.8	1,352	1.0	-43.1
電気機器	303,082	32.0	8.7	125,481	46.7	22.7	16,932	2.3	-13.4	2,958	2.1	25.4
輸送用機器	111,097	11.7	23.9	18,243	6.8	27.6	380,467	51.0	14.3	75,870	54.8	21.1
精密機器類	34,652	3.7	17.9	9,649	3.6	98.5	132,616	17.8	6.2	17,091	12.3	-2.4
その他	113,032	12.0	-9.9	20,695	7.7	24.6						

出所：財務省 貿易統計より作成

○図表3-2



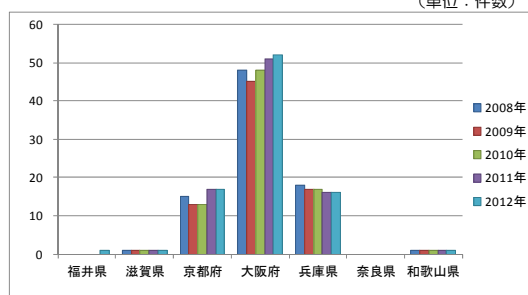
(4) 関西企業のフィリピンへの進出企業数の推移（都道府県別出資件数累計）（2008年～2012年）

(単位:件数)

	2008年	2009年	2010年	2011年	2012年
福井県	—	—	—	—	1
滋賀県	1	1	1	1	1
京都府	15	13	13	17	17
大阪府	48	45	48	51	52
兵庫県	18	17	17	16	16
奈良県	—	—	—	—	—
和歌山県	1	1	1	1	1
関西合計	83	77	80	86	88
全国	508	490	490	514	526

出所：(株)東洋経済新報社 海外進出企業CD-ROM2013より作成

(単位:件数)



(5) 関西に進出しているフィリピンの企業数の推移累計（2008年～2012年）

年	件数
2008年	0
2009年	0
2010年	0
2011年	0
2012年	0

出所：(株)東洋経済新報社 外資系企業CD-ROM2013より作成