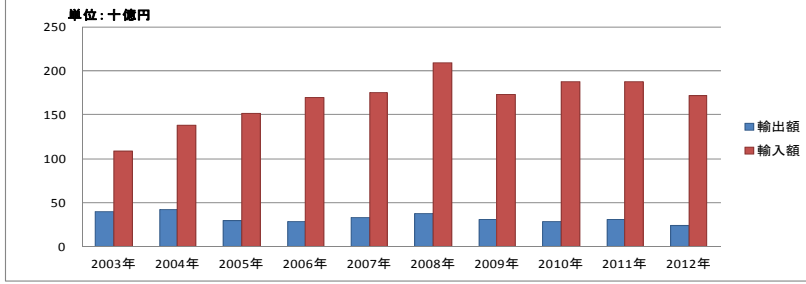


18. スイスと関西との貿易データ

(1) 関西の対スイス貿易額の推移 (2003年~2012年)

○図表1-1 関西の対スイス貿易額の推移

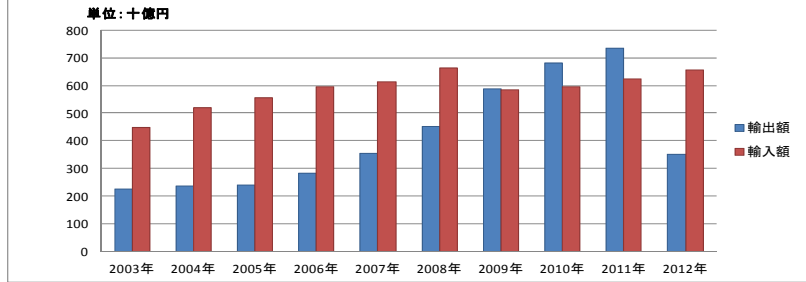


出所：財務省 貿易統計より作成

(単位：百万円)

	輸出額	輸入額
2003年	39,173	108,031
2004年	41,319	137,519
2005年	29,025	151,926
2006年	27,824	169,571
2007年	32,507	175,006
2008年	37,045	209,245
2009年	29,963	172,965
2010年	28,776	187,208
2011年	30,575	187,614
2012年	23,952	171,342

○図表1-2 全国の対スイス貿易額の推移 (参考)

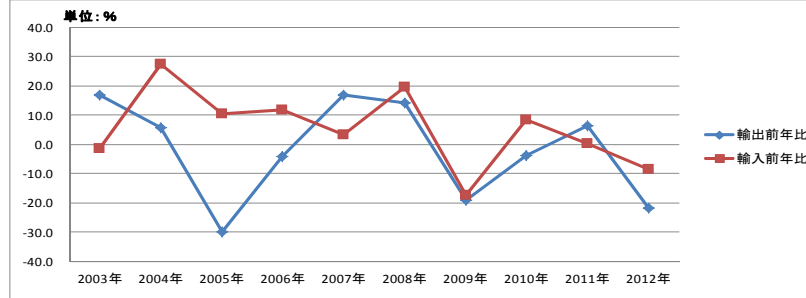


出所：財務省 貿易統計より作成

(単位：百万円)

	輸出額	輸入額
2003年	226,645	446,933
2004年	236,453	520,453
2005年	237,742	557,096
2006年	281,267	593,736
2007年	354,831	613,557
2008年	449,934	664,989
2009年	586,400	585,638
2010年	681,427	595,761
2011年	734,945	624,798
2012年	349,313	655,980

○図表1-3 関西の対スイス貿易額の前年比推移



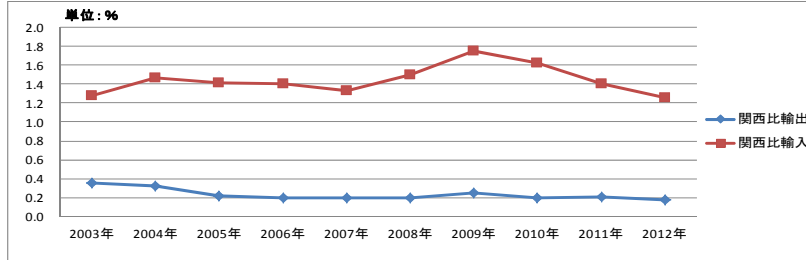
出所：財務省 貿易統計より作成

(単位：%)

	輸出前年比	輸入前年比
2003年	16.7	-1.4
2004年	5.5	27.3
2005年	-29.8	10.5
2006年	-4.1	11.6
2007年	16.8	3.2
2008年	14.0	19.6
2009年	-19.1	-17.3
2010年	-4.0	8.2
2011年	6.3	0.2
2012年	-21.7	-8.7

(2) 関西の対スイス貿易額のウエイト (2003年~2012年)

○図表2-1 対関西比の推移 (関西の対スイス/関西の貿易額)

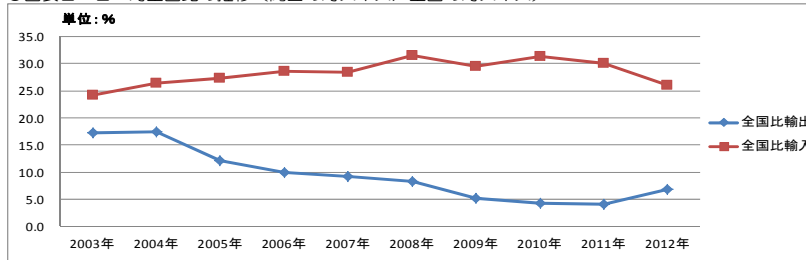


出所：財務省 貿易統計より作成

(単位：%)

	関西比輸出	関西比輸入
2003年	0.3	1.3
2004年	0.3	1.5
2005年	0.2	1.4
2006年	0.2	1.4
2007年	0.2	1.3
2008年	0.2	1.5
2009年	0.2	1.7
2010年	0.2	1.6
2011年	0.2	1.4
2012年	0.2	1.3

○図表2-2 対全国比の推移 (関西の対スイス/全国の対スイス)



出所：財務省 貿易統計より作成

(単位：%)

	全国比輸出	全国比輸入
2003年	17.3	24.2
2004年	17.5	26.4
2005年	12.2	27.3
2006年	9.9	28.6
2007年	9.2	28.5
2008年	8.2	31.5
2009年	5.1	29.5
2010年	4.2	31.4
2011年	4.2	30.0
2012年	6.9	26.1

(3) 対スイス貿易額の品目別金額とその構成比（2012年）

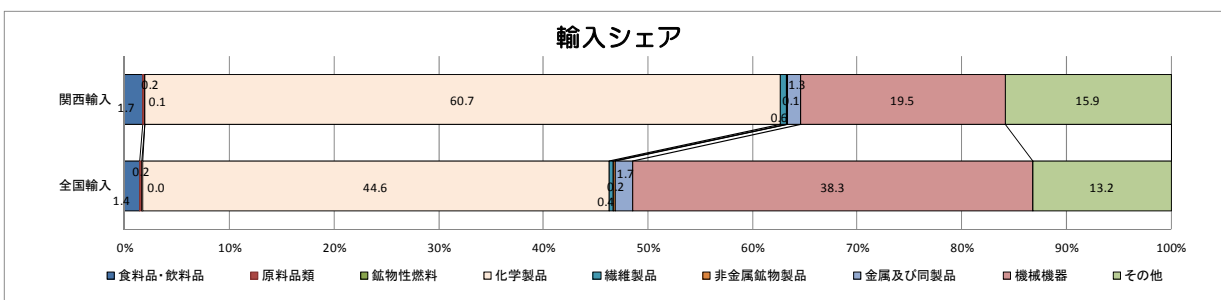
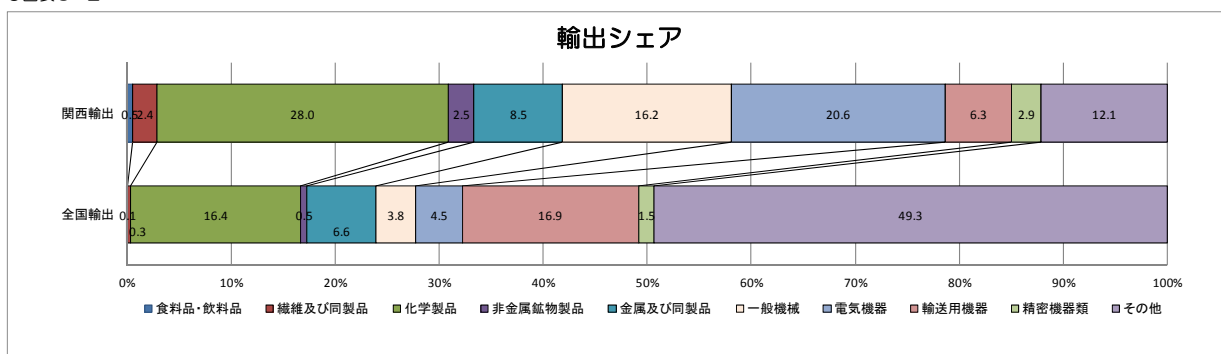
○図表3-1

(単位:百万円,%)

	全国輸出			関西輸出				全国輸入			関西輸入		
	金額	構成比	前年比	金額	構成比	前年比		金額	構成比	前年比	金額	構成比	前年比
総額	349,313	100.0	-52.5	23,952	100.0	-21.7	総額	655,980	100.0	5.0	171,342	100.0	-8.7
食料品・飲料品	309	0.1	-9.1	123	0.5	3.2	食料品・飲料品	9,476	1.4	3.1	2,867	1.7	25.8
繊維及び同製品	938	0.3	-63.2	565	2.4	-74.6	原料品類	1,199	0.2	6.2	349	0.2	40.9
化学製品	57,214	16.4	0.4	6,707	28.0	2.4	鉱物性燃料	250	0.0	-8.7	130	0.1	8.2
非金属鉱物製品	1,874	0.5	-14.8	595	2.5	-33.1	化学製品	292,704	44.6	5.2	103,936	60.7	-9.3
金属及び同製品	23,147	6.6	37.7	2,041	8.5	12.0	繊維製品	2,710	0.4	-25.3	1,057	0.6	-22.1
一般機械	13,321	3.8	-23.5	3,879	16.2	-30.6	非金属鉱物製品	1,163	0.2	105.3	176	0.1	452.6
電気機器	15,750	4.5	-27.5	4,927	20.6	-37.5	金属及び同製品	10,835	1.7	8.0	2,163	1.3	-24.8
輸送用機器	59,121	16.9	4.7	1,518	6.3	8.5	機械機器	251,208	38.3	6.4	33,463	19.5	-14.5
精密機器類	5,279	1.5	-16.4	689	2.9	-2.5	その他	86,436	13.2	0.8	27,200	15.9	0.8
その他	172,360	49.3	-68.9	2,909	12.1	-14.5							

出所：財務省 貿易統計より作成

○図表3-2



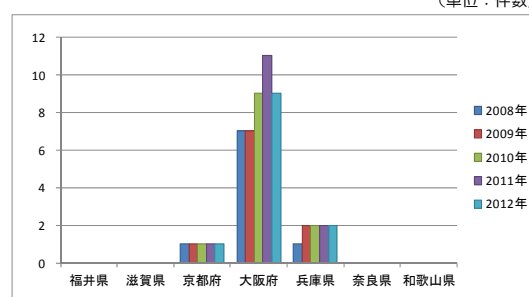
(4) 関西企業のスイスへの進出企業数の推移（都道府県別出資件数累計）（2008年～2012年）

(単位：件数)

	2008年	2009年	2010年	2011年	2012年
福井県	—	—	—	—	—
滋賀県	—	—	—	—	—
京都府	1	1	1	1	1
大阪府	7	7	9	11	9
兵庫県	1	2	2	2	2
奈良県	—	—	—	—	—
和歌山県	—	—	—	—	—
関西合計	9	10	12	14	12
全国	66	70	75	81	94

出所：(株)東洋経済新報社 海外進出企業CD-ROM2013より作成

(単位：件数)



(5) 関西に進出しているスイスの企業数の推移累計（2008年～2012年）

年	件数
2008年	10
2009年	9
2010年	9
2011年	7
2012年	7

出所：(株)東洋経済新報社 外資系企業CD-ROM2013より作成