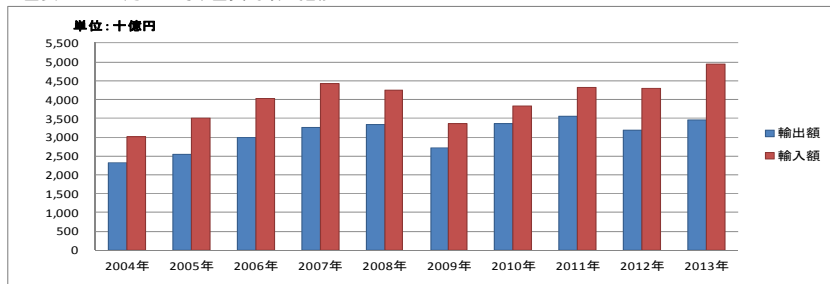


2. 中国と関西との貿易データ

(1) 関西の対中国貿易額の推移（2004年～2013年）

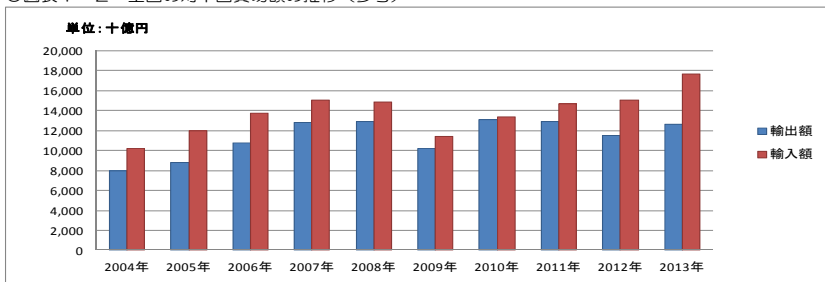
○図表 1-1 関西の対中国貿易額の推移



出所：財務省 貿易統計より作成

	輸出額	輸入額
2004年	2,314.751	3,006.372
2005年	2,532.738	3,501.330
2006年	2,996.780	4,017.700
2007年	3,253.712	4,411.150
2008年	3,332.958	4,238.358
2009年	2,720.478	3,369.785
2010年	3,351.995	3,832.600
2011年	3,552.957	4,328.157
2012年	3,197.083	4,307.517
2013年	3,458.987	4,947.581

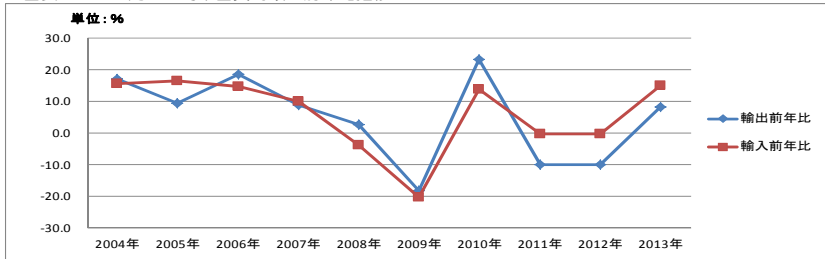
○図表 1-2 全国の対中国貿易額の推移（参考）



出所：財務省 貿易統計より作成

	輸出額	輸入額
2004年	7,994.233	10,198.963
2005年	8,836.853	11,975.449
2006年	10,793.696	13,784.370
2007年	12,838.998	15,035.468
2008年	12,949.889	14,830.406
2009年	10,235.596	11,435.984
2010年	13,085.565	13,412.960
2011年	12,902.160	14,641.945
2012年	11,509.144	15,038.787
2013年	12,625.239	17,659.992

○図表 1-3 関西の対中国貿易額の前年比推移

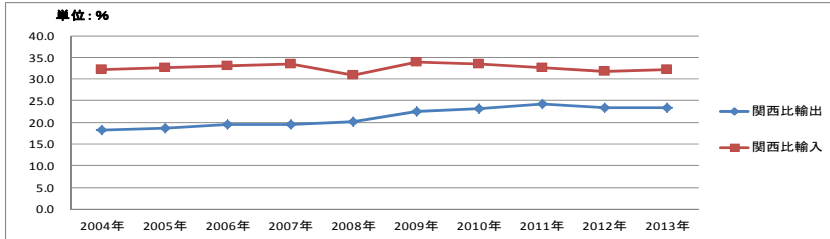


出所：財務省 貿易統計より作成

	輸出前年比	輸入前年比
2004年	17.0	15.4
2005年	9.4	16.5
2006年	18.3	14.7
2007年	8.6	9.8
2008年	2.4	-3.9
2009年	-18.4	-20.5
2010年	23.2	13.7
2011年	-10.0	-0.5
2012年	-10.0	-0.5
2013年	8.2	14.9

(2) 関西の対中国貿易額のウェイト（2004年～2013年）

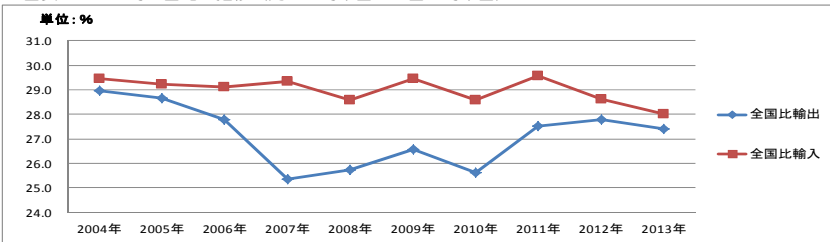
○図表 2-1 対関西比の推移（関西の対中国／関西の貿易額）



出所：財務省 貿易統計より作成

	関西比輸出	関西比輸入
2004年	18.2	32.1
2005年	18.6	32.7
2006年	19.6	33.0
2007年	19.4	33.6
2008年	20.1	30.8
2009年	22.5	34.0
2010年	23.1	33.4
2011年	24.2	32.5
2012年	23.3	31.6
2013年	23.4	32.3

○図表 2-2 対全国比の推移（関西の対中国／全国の対中国）



出所：財務省 貿易統計より作成

	全国比輸出	全国比輸入
2004年	29.0	29.5
2005年	28.7	29.2
2006年	27.8	29.1
2007年	25.3	29.3
2008年	25.7	28.6
2009年	26.6	29.5
2010年	25.6	28.6
2011年	27.5	29.6
2012年	27.8	28.6
2013年	27.4	28.0

(3) 对中国貿易額の品目別金額とその構成比 (2013年)

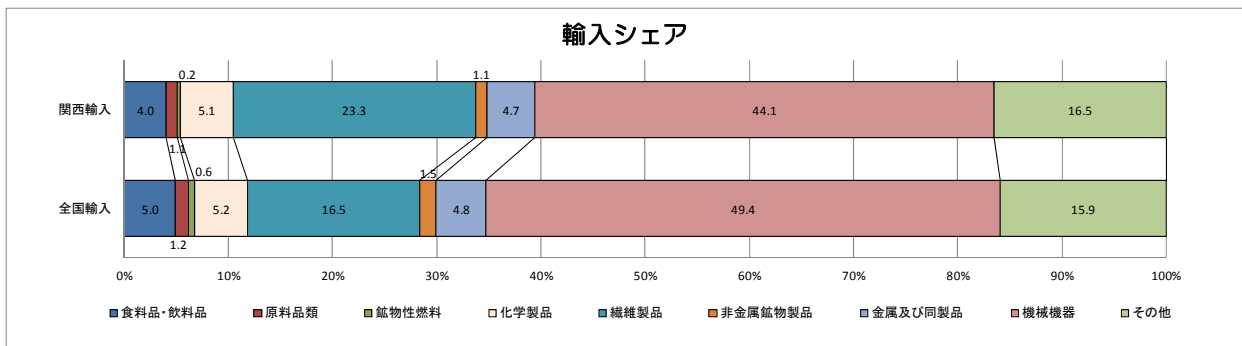
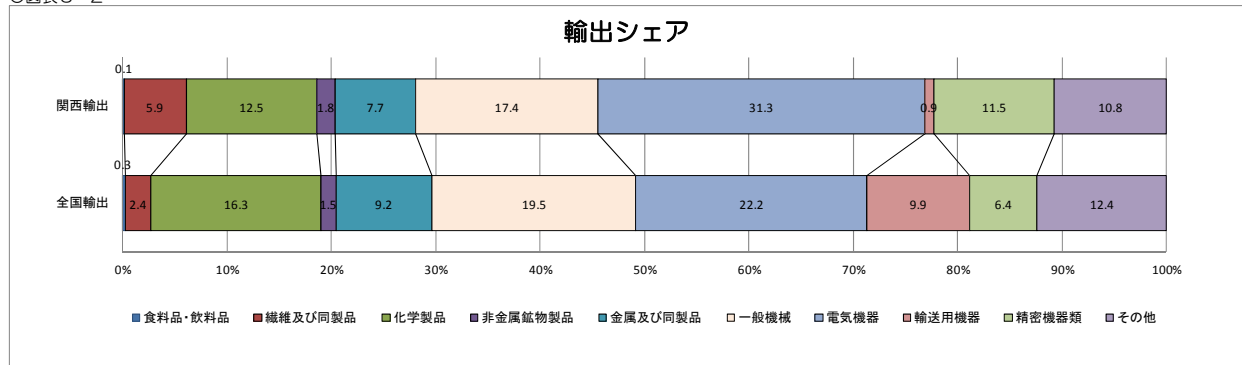
○図表3-1

(単位:百万円,%)

	全国輸出			関西輸出				全国輸入			関西輸入		
	金額	構成比	前年比	金額	構成比	前年比		金額	構成比	前年比	金額	構成比	前年比
総額	12,625,239	100.0	9.7	3,458,987	100.0	8.2	総額	17,659,992	100.0	17.4	4,947,581	100.0	14.9
食料品・飲料品	36,319	0.3	22.0	4,906	0.1	-23.9	食料品・飲料品	874,627	5.0	9.6	199,768	4.0	5.4
繊維及び同製品	307,039	2.4	5.3	205,389	5.9	3.4	原料品類	208,933	1.2	9.6	52,914	1.1	9.8
化学製品	2,054,548	16.3	28.3	432,646	12.5	15.2	鉱物性燃料	102,801	0.6	6.6	12,340	0.2	-28.5
非金属鉱物製品	183,453	1.5	21.7	61,941	1.8	17.4	化学製品	911,626	5.2	10.6	252,083	5.1	5.2
金属及び同製品	1,159,832	9.2	6.7	266,588	7.7	7.1	繊維製品	2,916,904	16.5	17.3	1,150,578	23.3	15.9
一般機械	2,464,453	19.5	3.2	602,415	17.4	3.4	非金属鉱物製品	272,291	1.5	20.0	52,863	1.1	23.0
電気機器	2,796,723	22.2	2.5	1,082,735	31.3	4.6	金属及び同製品	847,600	4.8	8.9	231,206	4.7	5.5
輸送用機器	1,244,940	9.9	13.1	31,654	0.9	-6.0	機械機器	8,719,591	49.4	22.1	2,180,368	44.1	18.6
精密機器類	812,008	6.4	18.9	397,112	11.5	25.4	その他	2,805,620	15.9	12.3	815,461	16.5	13.4
その他	1,565,924	12.4	8.1	373,600	10.8	7.6							

出所：財務省 貿易統計より作成

○図表3-2



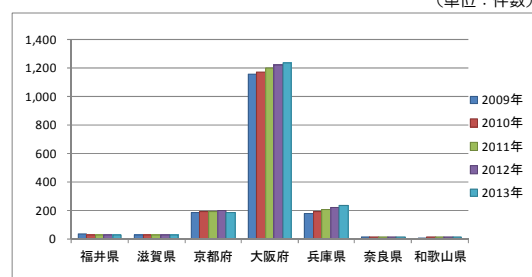
(4) 関西企業の中国への進出企業数の推移 (都道府県別出資件数累計) (2009年~2013年)

(単位:件数)

	2009年	2010年	2011年	2012年	2013年
福井県	30	25	26	28	29
滋賀県	23	27	27	29	29
京都府	184	190	192	195	185
大阪府	1,158	1,170	1,201	1,221	1,236
兵庫県	174	189	203	219	230
奈良県	13	11	12	13	14
和歌山県	6	10	10	10	12
関西合計	1,588	1,622	1,671	1,715	1,735
全国	6,233	6,493	6,844	7,209	7,366

出所：(株)東洋経済新報社 海外進出企業CD-ROM2014より作成

(単位:件数)



(5) 関西に進出している中国の企業数の推移累計 (2009年~2013年)

年	件数
2009年	12
2010年	18
2011年	20
2012年	20
2013年	20

出所：(株)東洋経済新報社 外資系企業CD-ROM2014より作成